

TOO "IS Project Group"
ГСЛ № 01014



Рабочий проект

Строительство административного здания
и склада хранения товаров по адресу:
г. Алматы, Турксибский р-н., ул. Бухтарминская, уч. 95

Альбом ГП. Генеральный план

TOO "IS Project Group"



Дорохова Н.С.

№ А 056-24

г. Алматы, 2024г.

Ведомость рабочих чертежей основного комплекта ГП

Лист	Наименование	Примечание
1	Общие данные	
2	Ситуационная схема	
3	Генеральный план М 1:500	
4	План подключения к инженерным сетям М 1:500	
5	Площадка ТБО	

ОБЩИЕ УКАЗАНИЯ

ТЕХНИКО-ЭКОНОМИЧЕСКИЕ ПОКАЗАТЕЛИ ПРОЕКТИРУЕМОГО ЗДАНИЯ

№/№ П/П	Наименование показателя	Един. измер.	Значение	Примечание
1	Площадь застройки	м2	1540,0	
2	Общая площадь	м2	1881,5	
3	Строительный объем	м3	14890,0	

ВЕДОМОСТЬ ССЫЛОЧНЫХ И ПРИЛАГАЕМЫХ ДОКУМЕНТОВ.

Обозначение	Наименование	Примечание
СНиП РК 3.02-02-2009	Общественные здания и сооружения.	
СНиП РК 2.02-05-2009*	Пожарная безопасность зданий и сооружений	
СНиП РК 3.01-01-2009*	Градостроительство. Планировка и застройка городов и сельских поселений	
СНиП РК 3.02-08-2010	Крыши и кровли	
СНиП РК 2.01.07-85*	"Нагрузки и воздействия"	

Генеральный план по объекту Строительство административного здания и склада хранения товаров по адресу: г. Алматы, Турксибский р-н., ул. Бухтарминская, уч. 95, разработан на основании задания на проектирование и исходных данных. Размещение объектов на участке выполнено с учетом противопожарных и санитарно-гигиенических разрывов, проездов и выездов. Геодезическая разбивка объектов на местности должна осуществляться по чертежу генерального плана. Объемно-пространственное решение и планировка приняты с учетом функциональных требований, санитарных норм, пожарной безопасности, оптимальной инсоляции и архитектурно-эстетической выразительности. На участке предусмотрено благоустройство с устройством проездов и площадок с асфальтобетонным покрытием и покрытием из брусчатки. Свободная от застройки и элементов благоустройства территория озеленяется посадкой деревьев, кустарников и посевом многолетних трав.

До начала строительства необходимо выполнить работы подготовительного периода: плодородный слой почвы снимается на глубину 0,2 м, складывается на период строительства, а затем используется при благоустройстве и озеленении территории.

Генеральный план участка разработан в соответствии с основными требованиями нормативных документов ГОСТ 21508-93 "Система проектной документации для строительства (СПДС)". Правила выполнения рабочих чертежей генеральных планов предприятий, сооружений и жилищно-гражданских объектов

Согласовано:

инж. №

Подп. и дата

и др.

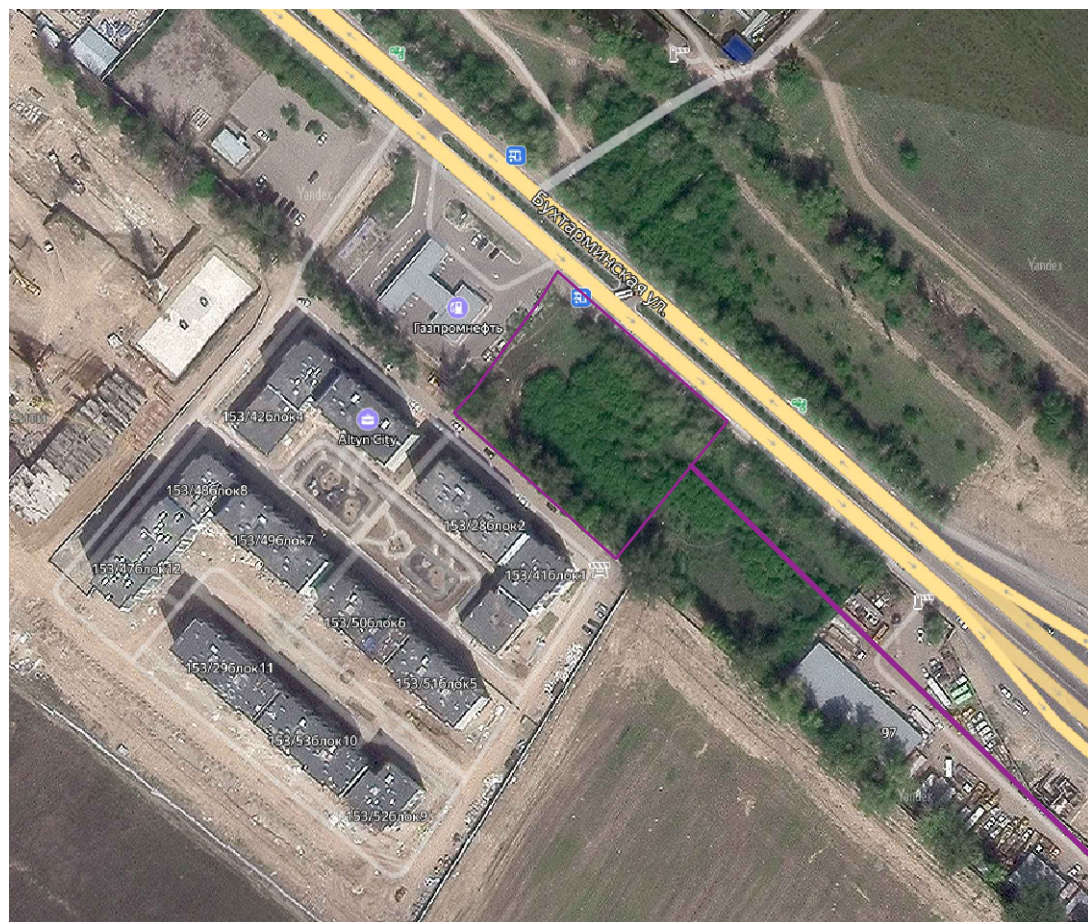
Данный проект выполнен в соответствии с требованиями действующими на территории Республики Казахстан инструкций, государственных стандартов, норм, правил и обеспечивает безопасную эксплуатацию здания при соблюдении предписанных рабочими чертежами данной марки, мероприятий по охране труда, технике безопасности и взрыва, пожарной безопасности.

Главный архитектор проекта _____ Дорохова Н.



ГП - ТОО "CBS PromTech" А 056-24					
Строительство административного здания и склада хранения товаров					
изм.	№уч.	лист	№док.	подпись	дата
ГАП	Дорохова Н.				
Разработ.	Димов А.				
				стадия	лист
г. Алматы, Турксибский р-н., ул. Бухтарминская, уч. 95				РП	1
Общие данные				ТОО "IS Project Group" ГСЛ № 01014	

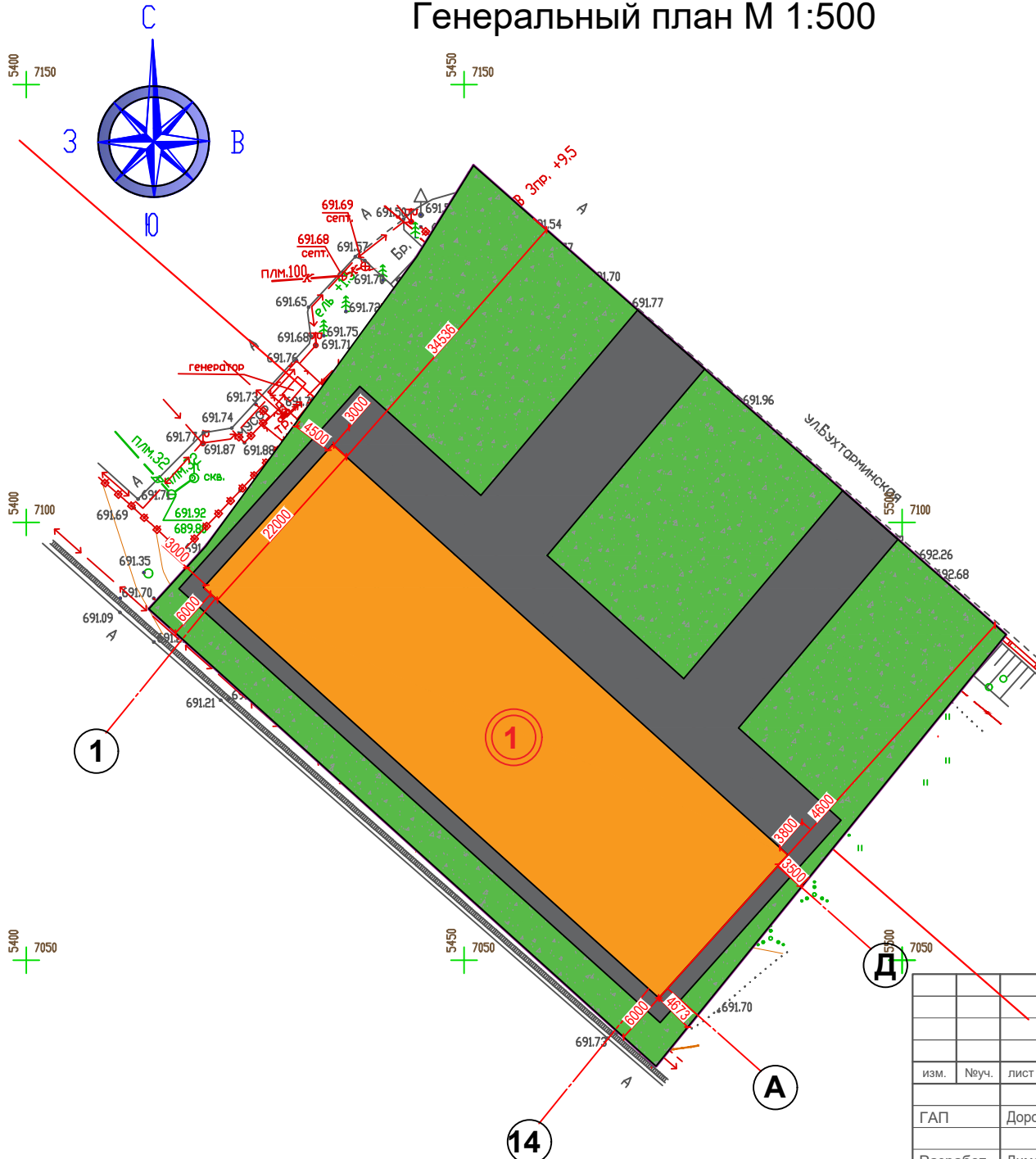
Ситуационная схема М 1:2000



Проектируемый участок

						ГП - ТОО "CBS PromTech" А 056-24			
						Строительство административного здания и склада хранения товаров			
изм.	№уч.	лист	№док.	подпись	дата				
ГАП		Дорохова Н.				г. Алматы, Турксибский р-н., ул. Бухтарминская, уч. 95	стадия	лист	листов
Разработ.		Димов А.				Ситуационная схема	РП	2	
						ТОО "IS Project Group" ГСЛ № 01014			

Генеральный план М 1:500



Ведомость жилых и общественных зданий и сооружений

Номер на плане	Наименование и обозначение	Этажность зданий	Количество		Площадь, м ²		Строительный объем, м ³	
			квартир	застройки	общая нормируемая		здания	Всего
					здания	все-го		
1	Нежилое здание	2	1	1540			14890	

Ведомость тротуаров, дорожек и площадок

Поз.	Наименование	Тип	Площадь покрытия, м ²	Примечание
1	Застройка	I	1540	30.7%
2	Асфальтированное покрытие	II	1274	25.4%
3	Озеленение	III	2202	43.9%
S общ. Участка			5016	100%

Условные обозначения



Наименование объекта



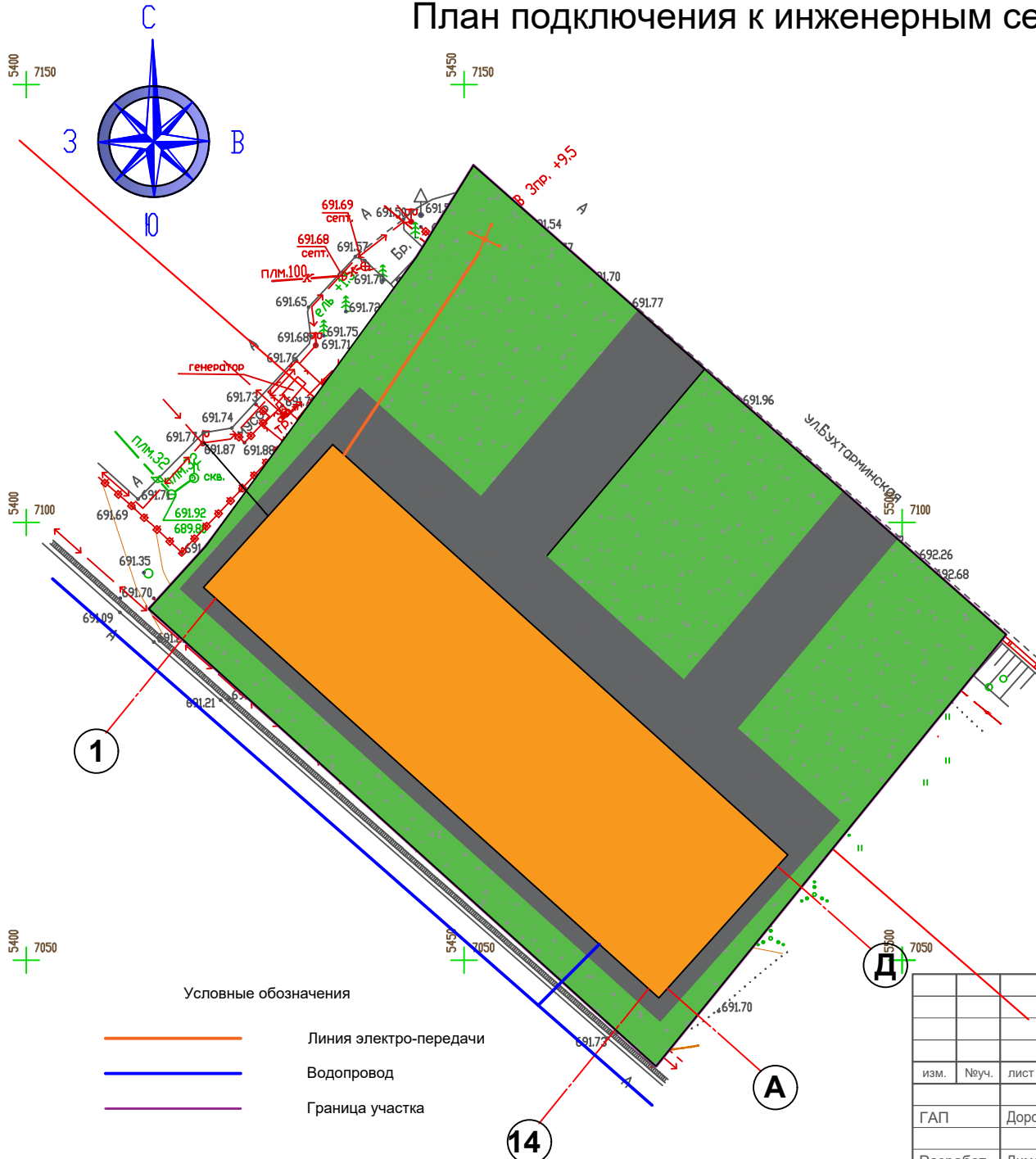
Граница участка



Красная линия

ГП - ТОО "CBS PromTech" А 056-24					
Строительство административного здания и склада хранения товаров					
изм.	№уч.	лист	№док.	подпись	дата
ГАП	Дорохова Н.				
Разработ.	Димов А.				
г. Алматы, Турксибский р-н., ул. Бухтарминская, уч. 95				стадия	лист
Генеральный план				РП	3
TOO "IS Project Group" ГСЛ № 01014				листов	

План подключения к инженерным сетям М 1:500

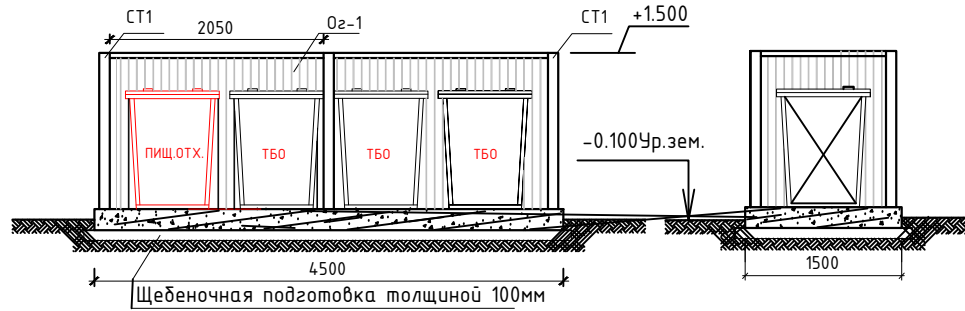


Условные обозначения

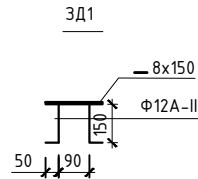
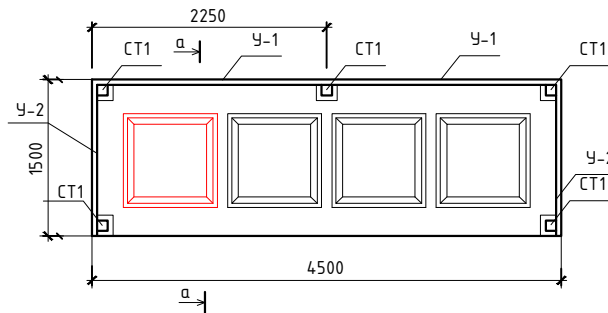
- Линия электро-передачи
- Водопровод
- Граница участка

						ГП - ТОО "CBS PromTech" А 056-24			
						Строительство административного здания и склада хранения товаров			
изм.	№уч.	лист	№док.	подпись	дата	г. Алматы, Турксибский р-н., ул. Бухтарминская, уч. 95	стадия	лист	листов
				<i>[Signature]</i>		г. Алматы, Турксибский р-н., ул. Бухтарминская, уч. 95	РП	4	
				<i>[Signature]</i>			План подключения к инженерным сетям	ТОО "IS Project Group" ГСЛ № 01014	
						формат А3			

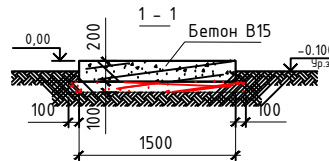
Фасад 1-2



План на отметке 0.00



План фундамента



СПЕЦИФИКАЦИЯ МАТЕРИАЛОВ

Поз.	Обозначение	Наименование	Кол.	Масса ед., кг.	Примечание
СТ-1	ГОСТ 30245-2003	□ 100x100x5 L=1500	5	21,61	
У-1	ГОСТ 8509-93	└ 50x50x5 L=2250	4	8,48	
У-2	ГОСТ 8509-93	└ 50x50x5 L=1500	4	5,66	
О-1	ГОСТ 24045-2016	Профлист НС35-1000-0,6			11,25м2
ЗД-1	ГОСТ 19903-2015	— 8x150x150 Сталь листовая	5	1,4	
	ГОСТ 5781-82	Ф 12 А-І L=200	10	0,18	
		Бетон В15			1,35м3
		Щебень			0,8м3

Площадка для твердо-бытовых и пищевых отходов размерами 1,5x4,5м. выполнена из бетона кл.В15 толщиной 200мм по щебёночной подготовке.

На площадке устанавливается металлический контейнер с крышкой для мусора размерами 820x820x1100мм. по ГОСТ 12917-78.

Площадка с трех сторон ограждается профлистом на металлическом каркасе. Металлические конструкции очистить от грязи, ржавчины, огрунтовать и покрыть эмалью за 2 раза.

Сварку производить электродами марки Э-42 по ГОСТ 9467-89*.

ГП - ТОО "CBS PromTech" А 056-24					
Строительство административного здания и склада хранения товаров					
изм.	№уч.	лист	№док.	подпись	дата
ГАП		Дорохова Н.			
Разработ.		Димов А.			
г. Алматы, Туркисбий р-н., ул. Бухтарминская, уч. 95				стадия	лист
Площадка ТБО				РП	5
ТОО "IS Project Group" ГСЛ № 01014					