

ТОО "ДЕТСКИЙ-САД "БАЛНУРЫМ-1"
ПО АДРЕСУ: ТУРКЕСТАНСКАЯ ОБЛАСТЬ, КАЗЫГУРТСКИЙ
РАЙОН, С.КАЗЫГУРТ, Д.КУНАЕВА, 179
ПОЯСНИТЕЛЬНАЯ ЗАПИСКА

с. Казыгурт

СОСТАВ ПРОЕКТА

Номер тома	Обозначение	Наименование	Примечание
1	ПЗ	Пояснительная записка.	Книга 1
2	Смета	Сметный расчет	Книга 2
3	АС	Архитектурно-строительная часть	Альбом 1
4	ОВОС	Оценка воздействия на окружающую среду	

Настоящий проект ТОО "Детский-сад "Балнұрым-1" по адресу: Туркестанская область, Казыгуртский район, с.Казыгурт, Д.Кунаева, 179 выполнен в соответствии с действующими на территории Республики Казахстан нормами и правилами и предусматривает мероприятия, обеспечивающие взрыва-пожара-безопасность, исключают вредные воздействия на окружающую среду и воздушный бассейн, а также предупреждающие чрезвычайные ситуации природного и техногенного характера.

Содержание пояснительной записки.

№ п/п.	Наименование	Лист
	Содержание	4
	Состав проекта	3
1.	Общеданные	5
2.	2. Характеристика района	5
3.	Обследование существующего здания	5
4.	Существующие конструктивные решения здания.	6
5.	Проектом капитального ремонта предусмотрено	6
6.	Защита строительных конструкций от коррозии	6
7.	Противопожарные мероприятия	6
8.	Мероприятия по охране окружающей среды	7
9	Организация строительства	7
10	. Объемно-планировочные показатели.	7
11	Ведомость ссылочных документов	7

1. ОБЩИЕ СВЕДЕНИЯ ОБ ОПЕРАТОРЕ

Наименование юридического лица	ТОО "Детский-сад "Балнұрым-1"
Адрес места нахождения	РК, ТО, Казыгуртский район, с.Казыгурт, Д.Кунаева, 179
БИН	110640003226
Руководитель	Шаншарова К.А.
Телефон	8 (708)332-0123
Адрес электронной почты	balnurym_2011@mail.ru

1.1.Характеристика местоположения

ТОО "Детский-сад "Балнұрым-1" находится по адресу: Туркестанская область, Казыгуртский район, с.Казыгурт, Д.Кунаева, 179.

Общая занимаемая площадь участка - 0,29073 га. Кадастровый номер зем.участка: 19-289-105-547 от 04.06.2024 г. Категория земель: Земли населенных пунктов. Целевое назначение земельного участка: под детский мини центр.

На территории детского сада расположены двухэтажное административное здание детского сада литер А и одноэтажное административное здание литер Б, котельная, столовая и игровые площадки.

Территория детского сада за исключением западной стороны граничит с жилыми домами. С северной стороны проходит улица Д.Кунаева. В границах территории площадки исторические памятники, археологические памятники культуры отсутствуют.

Рис.1. Ситуационная карта-схема



2. Характеристика района:

Климат района довольно своеобразен. Удаленность от морей и океанов обуславливают континентальность климата и разнообразие климатических факторов. Характерная особенность климата – обилие инсоляции и тепловых ресурсов. Лето знойное, продолжительное и сухое. Зима мягкая, короткая, снежный покров мал и неустойчив.

Климат района расположения лесного учреждения характеризуется данными метеостанций Казыгурт.

Средние климатические показатели:

Температура воздуха:

Среднегодовая градус - 9,2

абсолютная максимальная - + 40,5

абсолютная минимальная- – 26,9

Количество осадков за год мм - 828,8

продолжительность вегетационного периода – 180 дня;

годовое количество осадков – 828,8;

глубина снежного покрова – 8,9 см;

глубина промерзания почвы – 60 см;

средняя дата первых осенних заморозков – 20 октября; средняя дата последних весенних заморозков – 1 апреля;

средняя дата замерзания рек – 20 ноября, средняя дата паводка – 25 марта;

относительная влажность воздуха – 55 %.

Рельеф.

Рельеф района разнообразен: горные хребты (Казыгурт, Каржантау, Угам) и холмисто-равнинные участки на западе и северо-западе.

Гидрогеологические условия.

На территории района протекают реки Келес, Угам, Бадам и их притоки, что оказывает влияние на микроклимат и увлажнение.

3. Проектом строительство предусмотрено:

Строительство одноэтажного здания детского сада.

Архитектурно-строительные решения

Лит А, Б, фундаменты – бетон

Стены шлакаблоки;

Кровля – профлист;

Общая занимаемая площадь участка - 0,29073 га. Кадастровый номер зем.участка: 19-289-105-547 от 04.06.2024 г. Категория земель: Земли населенных пунктов. Целевое назначение земельного участка: под детский мини центр.

На территории детского сада расположены двухэтажное административное здание детского сада литер А и одноэтажное административное здание литер Б, котельная, столовая и игровые площадки.

4. Защита строительных конструкций от коррозии:

Проект капитальный ремонт помещений в существующем здании разработан в соответствии с требованиями СНиПРК 2.01-19-2004 "Защита строительных конструкций от коррозии".

Все металлические изделия и конструкции окрашиваются масляными красками по грунтовке железным суриком за два раза.

Все деревянные конструкции окрашиваются масляной краской за два раза, деревянные конструкции полов и кровли обрабатываются антисептиками и антипиренами.

5. Противопожарные мероприятия:

Противопожарные мероприятия предусмотрены в соответствии со СНиП РК 3.02.-02-2009 "Общественные здания и сооружения", СНиП РК 2.02-05-2009 "Пожарная безопасность зданий и сооружений".

Степень огнестойкости здания - II согласно приложению СНиП РК 2.02.05-2002

Количество эвакуационных выходов соответствует требованиям СНиП РК 2.02.05-2002. Все двери из помещений открываются по направлению к выходу. Внутренняя отделка помещений предусмотрена из негорючих и трудногорючих материалов. Деревянные элементы подлежат антисептированию, окраске влагостойким антипиреновым составом в соответствии с требованиями СНиП 3.04.03-85, СНиП РК 2.01.19-2004.

При прокладке кабелей и трубопроводов через ограждающие конструкции, предусмотреть гильзы из негорючих материалов. Зазор между гильзой и трубой не менее 15мм заполнить негорючим теплоизоляционным материалом.

6. Мероприятия по охране окружающей среды:

Для сбора бытового мусора предусматриваются урны по всей территории, а также предусмотрена площадка с контейнерами для мусора, которые вывозятся работниками соответствующих служб в специально отведенные для этого места.

7. Организация строительства

Расчет продолжительности капитального ремонта проведен согласно п. 1.9 «Пособие по определению продолжительности строительства зданий и сооружений (к СП РК 1.03-102-2014)».

Среднемесячная выработка на одного рабочего – 90 тыс.тенге. Количество смен -1.5. Количество рабочих в смену – 20 человек.

Согласно письму заказчика, начало строительных работ планируется в декабре 2021 года, окончание в июле 2022 года.

Методы производства строительно-монтажных работ приняты с учетом следующих положений:

строительно-монтажные работы на объекте осуществляются с применением комплексной механизации;

основные работы выполняются после окончания работ подготовительного периода;

строительно-монтажные работы выполняются в соответствии с требованиями технических условий на производстве работ и правил техники безопасности.

При производстве строительно-монтажных работ необходимо соблюдать правила техники безопасности согласно СНиП III-4-80, а также отраслевые правила и указания по технике безопасности.

8. Ведомость ссылочных документов

Обозначение	Наименование	Примечание
-------------	--------------	------------

	Ссылочные документы	
СНиП РК 3.02-02-2009	Общественные здания и сооружения	
СНиП РК 2.02-05-2009	Пожарная безопасность зданий и сооружений	
СНиП РК 2.01-19-2004	Защита строительных конструкций от коррозии	

"Азаматтарға арналған үкімет"
мемлекеттік корпорациясы"
коммерциялық емес акционерлік
қоғамы Түркістан облысы бойынша
филиалының Қазығұрт аудандық
тіркеу және жер кадастры бөлімі



Отдел Казыгуртского района по
регистрации и земельному кадастру
филиала некоммерческого акционерного
общества «Государственная корпорация
«Правительство для граждан» по
Туркестанской области

ТЕХНИКАЛЫҚ ТҮГЕНДЕУ ІС ҚАҒАЗЫ № 06-20640

Кадастрлық № 19 - 289 -105-547
Кадастровый

Облысы Түркістан
Область

Қала, ауданы Қазығұрт ауданы
Город, район

Мекен жайы Қазығұрт а.о. Қазығұрт е/м
Адрес Д.Қонаев кошесі №179 ғим .

13.12.2024 ж

АУДАНДАРДЫҢ ОРНАЛАСУЫ / РАСПРЕДЕЛЕНИЕ ПЛОЩАДИ

№	Тұрғын пәтерлер саны / 01 Количество квартир Тұрғын бөлмелер саны / Количество жилых помещений 02 Жалпы аудан, м2 / Общая площадь, м2 03 Тұрғын аудан, м2 / Жилая площадь, м2 04	Жеке пәтерлерде / В отдельных квартирах	Коридор типті жайларда / В помещениях	Жатакана-ларда / В общежи-тиях	Қонақ үйлерде / В гостиницах	Аудандардың жалпы санынан / Из общего числа площади						Бөлме саны бойынша пәтерлердің орналасуы/ Распределение квартир по числу комнат							
		Мансардаларда / в мансардах	Жергілерде/ в подвалах	Қоқыда кабатарда / в цоколях	Барактарда / в бараках	1 бөлмелі / 1-комнатные	2 бөлмелі / 2-комнатные	3 бөлмелі / 3-комнатные	4 бөлмелі / 4-комнатные	5 бөлмелі / 5-комнатные									

ТҰРҒЫН ЕМЕС ЖАЙЛАР / НЕЖИЛЫЕ ПОМЕЩЕНИЯ

Аудан/ Площадь	Тұрғын емес жайлардағы тұрғын ауданы / Жилая площадь в нежилом помещении	3	4	5	6	7	8	9	10	11	12	13	14	15	16	17	
		Саудалы / Торғая	Өнеркәсіп-өндірістік ғимараттар және құрылыстар / Промышленно- производственных зданий и сооружений	Қоймалық / Складская	Тұрмыстық қызмет көрсету / Бытового обслуживания	Ғарақтар / Ғаражи	Басқару, ғылыми, банктік, қоғамдық ұйымдар мен мекемелер және т.б. / Орга- низаций и учреждений управления, научных, бан- ковских, общественных и т. д.	Қоғамдық тамақ / Общественного питания	Білім мекемелері / Учреждений образования	Транспорттық ғимараттар және құрылыстар/ Транспортных зданий и сооружений	Емдеуге арналған, денсаулық сақтау/ Здравоохранения, лечебного назначения	Дене мадениеті және спорт / Физкультуры и спорт	Мадениет және өнер мекемелері / Учреждений культуры и спорта	Инженерлік желілер құрылыс / Сооружений инженерных сетей	Басқа / Прочие	Барлығы / Всего	
Негізгі / Основная																	
Көмекші / Вспомогательная																	

**ЖЫЛДЖЫМАЙТЫН МУЛК ОБЪЕКТІСІ ЖОСПАРЫНА ЭКСПЛИКАЦИЯ (к Ф-2)
ЭКСПЛИКАЦИЯ К ПЛАНУ ОБЪЕКТА НЕДВИЖИМОГО ИМУЩЕСТВА (к Ф-2)**

		Площадь по назначению обьекту (кв. м.) оный илгиле																							
3	4	5	6	7	8	9	10	11	12	13	14	15	16	17	18	19	20	21	22	23	24	25	26	27	
Кабаттар / Этажи	Үйдің, пәтердің номері / Номер помещения, квартиры	Үйдің, пәтердің бөліктерінің номері / Номера частей помещения, квартиры	Үйдің, пәтердің бөліктерінің пайдалануының белгіленуі / Назначение частей помещения, квартиры	Жалпы / Общая	Пайдалы / Полезная	Тұрғын / Жилая	Тұрғын емес / Нежилая	Бөлек пәтерлерде / В отдельных квартирах	Жатақханаларда / В общежитиях	Қонақ үйлерде / В гостиницах	Саудалық / Торговая	Өнеркәсіптік - өндірістік жайлар мен ғимараттар / Промыш.-производ. зданий и сооружений	Коймақ / Складская	Халыққа білім беру мекемелері / Учреждений народного образования	Тұрмыстық қызмет көрсету кәсіпорындары / Предприятия бытового обслуживания	Басқару, ғылыми, банкілік, қоғамдық және ұйымдар мен мекемелер / Организаций и учреждений управления, научных, банковских, общественных и т.п.	Қоғамдық тамақтандыру кәсіпорындары / Предприятия общественного питания	Денсаулық сақтау, емдеу бағытындағы мекемелер / Учреждений здравоохранения, лечебного назначения	Дене шынықтыру, спорттық / Физкультурно - спортивная	Дене шынықтыру және өнерлік мекемелер / Учреждений культуры и искусства	Көліктік жайлар мен ғимараттар / Транспортных зданий и сооружений	Инженерлік желілер құрылысы / Сооружений инженерных сетей	Гараждар / Гаражей	Басқалар / Прочие	
1		1	иіргальная	65.0										65.0											
		2	раждсаалыная	87.2										87.2											
		3	иіргальная	62.7										62.7											
		4	кабинет	9.0										9.0											
		5	туалет	6.0										6.0											
		6	иіргальная	28.6										28.6											
		7	туалет	7.2										7.2											
		8	оғалыная	10.8										10.8											
		9	оғалыная	32.5										32.5											
		10	туалет	9.1										9.1											
		11	кабинет	31.5										31.5											
		12	коридор	51.6										51.6											
		13	туалет	2.5										2.5											
		14	туалет	5.4										5.4											
		15	мед кабинет	38.2										38.2											
		16	иіргальная	47										47											
		17	иіргальная	34.7										34.7											
		18	спальная	31.4										31.4											
		19	лестница	14.7										14.7											
			ИТОГО:	575.1										575.1											

Маман циналист  Мусиров К

Бөлімше басшысы
Руководитель отделения

 Хажимухан Е.

НЕГІЗГІ ҚҰРЫЛЫСТЫҢ КОНСТРУКТИВТІК ЭЛЕМЕНТТЕРІНІҢ ТЕХНИКАЛЫҚ СИПАТТАМАСЫ
ТЕХНИЧЕСКОЕ ОПИСАНИЕ КОНСТРУКТИВНЫХ ЭЛЕМЕНТОВ ОСНОВНОГО СТРОЕНИЯ

Конструктивтік элементтердің атауы Наименование конструктивных элементов	Конструктивтік элементтердің сипаттамасы (материал, өрленуі және т.б.) Описание конструктивных элементов (материал, отделка и т.д.)	Техникалық жағдайы (отыруы, шіруі, жарылуы және т.б.) Техническое состояние (осадка, гниль, трещины и т.д.)	Тоюу % Износ %	Ағымдағы өзгерістер / Текущие изменения
2	3	4	5	6
Үй сад				
Элемент	бетон	Жақсы		
және сыртқы тұрақты қабырғалары наружные и внутренние капитальные стены	күйінді блоктар шлакоблоки	Хорошее		
қабырға перегородки	күйінді блоктар шлакоблоки	Жақсы		
Аражабын Перекрытия	шатырлық чердачное	Жақсы		
	қабатаралық междуэтажное	Хорошее		
	профилді такта профлист	Жақсы		
Еден Полы	1-ші қабаттың 1-го этажа	Жақсы		
	келесі қабаттардың последующих этажей	Хорошее		
Ойықтар Проемы	терезелер окна	металл, пластик	Жақсы	
	есіктер двери	металл, пластик	Хорошее	
Еле жұмыстары включные работы	ішкі внутренние	сырланған штукатурено	Жақсы	
	сыртқы наружные	сырланған штукатурено	Хорошее	
Су мен қамтамасыздырылған водоснабжение				
Сыры / Водопровод				
Канализация / Канализация				
Аймен жарықтандыру освещение	иә / да	Жақсы		
Пешті / печное				
Газ пешті / печное газовое				
ЖЭО-нан / от ТЭЦ				
АГВ-дан / от АГВ				
Жеке жылу қондырғылнан от индивидуальной отопительной установки	газбен на газе			
	қатты отынмен на твердом топливе			
Аудандық қазандығынан от районной котельной	газбен на газе			
	қатты отынмен на твердом топливе			
Жұмыстар / Разные работы				

Техникалық паспортқа қоса берілетін құжаттардың тізбесі / Перечень документов, прилагаемых к техническому паспорту:

Техникалық жоспарлар	
Негізгі және қосымша планы	1
Техникалық жоспарларға экспликация	
Экспликация к поэтажным планам	1
Сәулеттік белгілері	
Сәулеттік белгілеріне белгілері	

1995 года постройки

Жер багтын өлгөргөтүн кужаттар бойынша / По земельным документам	Шындыгында пайдаланганы бойынша / По фактическому использованию	Салынбаган аудан, м2 / Застроенная площадь, м2						Салынбаган аудан / Незастроенная площадь									
		барлыгы / всего	негізгі құрылыс астында / под основными строениями	Басқа да салулар мен құрылыс астында / под прочими постройками и сооружениями	асфальт жабулар / асфальтовые покрытия	басқа да алмаст. / прочие замощения	топырақ / грунт	Жабдыкталган аудандар / Оборудованные площадки				жасыл отырғызулар / зеленые насаждения					
								барлыгы / всего	Спорттық / спортивные	балалардың / детские	шаруашылық / хозяйственные	барлыгы / всего	оның ішінде / в том числе				
													ағашты көгал алаң / газон с деревьями	жемісті бак / плодовой сад	көгал алаң, гүл өсетін клумба / газоны, цветочные клумбы	бакша / огород	басқа / прочие
1	2	3	4	5	6	7	8	9	10	11	12	13	14	15	16	17	18
2907,3м2	2907,3м2							0				0					

Негізгі және қызметтік құрылыстардың, суық жалғай салынғандардың, подвалдардың, аула құрылыстарының, жолдардың тағайындауы мен сипаттамасы /

Назначение и характеристика основных и служебных строений, холодных пристроек, подвалов, дворовых сооружений, замощений

Жоспар бойынша литер / Литер по плану	Тағайындау / Назначение	Ауданы, м2 / Площадь, м2	Көлемі, м3 / Объем, м3	Тозу / Износ, %	Конструктивтік элементтердің сипаттамасы / Описание конструктивных элементов					
					іргетас / фундамент	қабырғалар және қалқалар / стены и перегородки	жабылулар / перекрытия	төбе жабындысы / кровля	едендер / полы	ойықтар / проемы
1	2	3	4	5	6	7	8	9	10	11
Б	Бала бакша Детский сад	408,0	1510,0	0	бетон бетон	Күйінді блоктар	ағаш деревцо	профилді такта профлист	ағаш деревцо	металл,пластик металл,пластик
Г1	казандық котельная	12,9	37,0	0	бетон бетон	Күйінді блоктар	ағаш деревцо	профилді такта профлист	ағаш деревцо	металл,пластик металл,пластик
Г2	көлікжай гараж	30,0	84,0	0	бетон бетон	Күйінді блоктар	ағаш деревцо	профилді такта профлист	ағаш деревцо	металл,пластик металл,пластик
I	асылма	133,0	0,0	0		металл.ст	металл	профилді такта		
II	асылма	198,1	0,0	0		металл.ст	ағаш	профилді такта		
III	асылма	50,0	0,0	0		металл.ст	ағаш	профилді такта		

Орындаған маман(дар)
Выполнил(и) специалист(ы)


(Т.А.Ә., қолы / Ф.И.О., подпись)

Мусиров К.

БасшыРуководитель

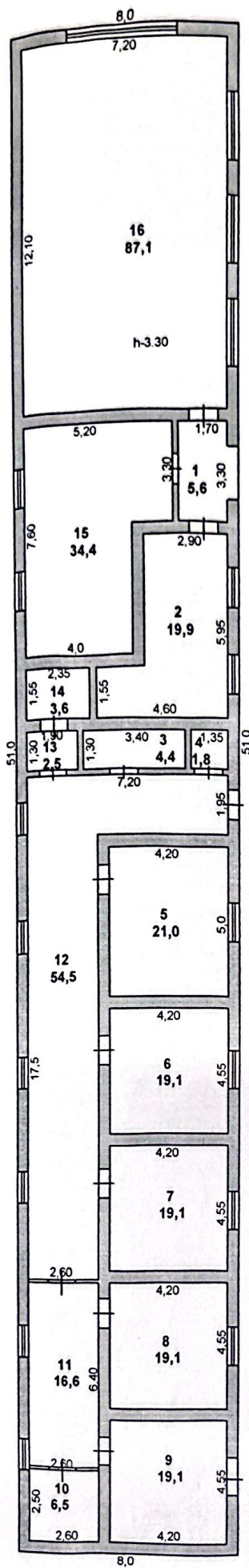

(Т.А.Ә., қолы / Ф.И.О., подпись)

Хажимухан Е.

13.12.2024

ж. жағдайына құрастырылған

реестровый № заказ 002265151570



Лит Б
Н-3,70

"Азаматтарға арналған үкіметтік компания" ЖШС
 Түркістан облысы Ақтөбе қаласының филиалы
 Филиал НАО "Түркістан облысының Ақтөбе қаласындағы мемлекеттік қызметтерді ұсыну" ЖШС-інің филиалы
 Өзіндік қызметтерді ұсынуға арналған мемлекеттік компанияның филиалының басқарушысының орынбасарының қызметін атқарушы
 ҚАЗЫҒҰРТ АУДАНЫ
 ТІРКЕУ ЖӘНЕ ЖЕР КАДАСТРЫ

2024 ж. « 13 » 12
 Тапсырыс № 002285151570
 № залықа

Мамен Мусирова К
 Специалист
 Басшы Ханымхан А
 Руководитель

**ЖЫЛЖЫМАЙТЫН МҮЛІК ОБЪЕКТІСІ ЖОСПАРЫНА ЭКСПЛИКАЦИЯ (к Ф-2)
ЭКСПЛИКАЦИЯ К ПЛАНУ ОБЪЕКТА НЕДВИЖИМОГО ИМУЩЕСТВА (к Ф-2)**

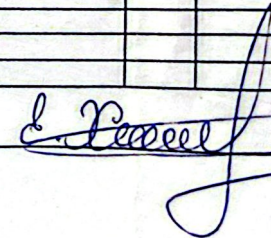
			Ішкі өлшемі бойынша алап (кв. м.) оның ішінде																							
			Площадь по внутреннему обмеру (кв. м.), в том числе																							
Қабаттар / Этажи	Үйдің, пәтердің нөмірі / Номер помещения, квартиры	Үйдің, пәтердің бөліктерінің нөмірі / Номера частей помещения, квартиры	Жалпы / Общая	Пайдалы / Полезная	Тұрғын / Жилая	Тұрғын емес / Нежилая	Бөлек пәтерлерде / В отдельных квартирах	Жатақханаларда / В общежитиях	Қонақ үйлерде / В гостиницах	Саудалық / Торговая	Өнеркәсіптік - өндірістік жайлар мен ғимараттар / Промыш.-производ. зданий и сооружений	Қоймақ / Складская	Халыққа білім беру мекемелері / Учреждений народного образования	Тұрмыстық қызмет көрсету кәсіпорындары / Предприятия бытового обслуживания	Басқару ғалым, банкер, қоғамдық және ұйымдар мен мекемелер / Организаций и учреждений, управления, научных, банковских, общественных и т.п.	Қоғамдық тамақтандыру кәсіпорындары / Предприятия общественного питания	Денсаулық сақтау, емдеу бағытындағы мекемелер / Учреждений здравоохранения, лечебного назначения	Дене шынықтыру, спорттық / Физкультурно - спортивная	Дене шынықтыру және өнерлік мекемелер / Учреждений культуры и искусства	Көліктік жайлар мен ғимараттар / Транспортных зданий и сооружений	Инженерлік желілер құрылысы / Сооружений инженерных сетей	Гараждар / Гаражей	Басқалар / Прочие			
3	4	5	7	8	9	10	11	12	13	14	15	16	17	18	19	20	21	22	23	24	25	26	27			
1	1	прихожая	5,6										5,6													
	2	мойка	19,9										19,9													
	3	туалет	4,4										4,4													
	4	туалет	1,8										1,8													
	5	спальная	21,0										21,0													
	6	спальная	19,1										19,1													
	7	спальная	19,1										19,1													
	8	кладовка	19,1										19,1													
	9	кухня	19,1										19,1													
	10	кладовка	6,5										6,5													
	11	коридор	16,6										16,6													
	12	коридор	54,5										54,5													
	13	коридор	2,5										2,5													
	14	ванная	3,6										3,6													
	15	спальная	34,4										34,4													
	16	зал	87,1										87,1													
		ИТОГО:	334,3										334,3													

ған маман
специалист



Мусиров К

Бөлімше басшысы
Руководитель отделения



Хажимухан Е.



Жер учаскесіне арналған акт № 2024-1887471

Акт на земельный участок № 2024-1887471

1. Жер учаскесінің кадастрлық нөмірі/ Кадастровый номер земельного участка	19:289:105:547
2. Жер учаскесінің мекенжайы, мекенжайдың тіркеу коды* Адрес земельного участка, регистрационный код адреса *	Түркістан обл., Қазығұрт ауд., Қазығұрт а.о., Қазығұрт а., Д.Қонаев көш., 179 ғим., МТК: 0201700066690862 обл. Туркестанская, р-н Казыгуртский, с.о. Казыгурт, с. Казыгурт, ул. Д.Кунаев, зд. 179, РКА: 0201700066690862
3. Жер учаскесіне құдық түрі Вид право на земельный участок	жеке меншік частная собственность
4. Жалға алудың аяқталу мерзімі мен күні ** Срок и дата окончания аренды **	- -
5. Жер учаскесінің алаңы, гектар*** Площадь земельного участка, гектар***	0.29073 0.29073
6. Жердің санаты Категория земель	Елді мекендердің (қалалардың, кенттер мен ауылдық елді мекендердің) жері Земли населенных пунктов (городов, поселков и сельских населенных пунктов)
7. Жер учаскесінің нысаналы мақсаты**** Елді мекендегі функционалдық аймақ (бар болса)***** Целевое назначение земельного участка**** Функциональная зона в населенном пункте (при наличии)*****	"Балалар шағын орталығы", Коммерциялық «Детски мини центр» , Коммерческая
8. Жер учаскесін пайдаланудағы шектеулер мен ауыртпалықтар Ограничения в использовании и обременения земельного участка	жоқ нет
9. Бөлінуі (бөлінеді/бөлінбейді) Делимость (делимый/неделимый)	Бөлінетін Делимый

Ескертпе / Примечание:

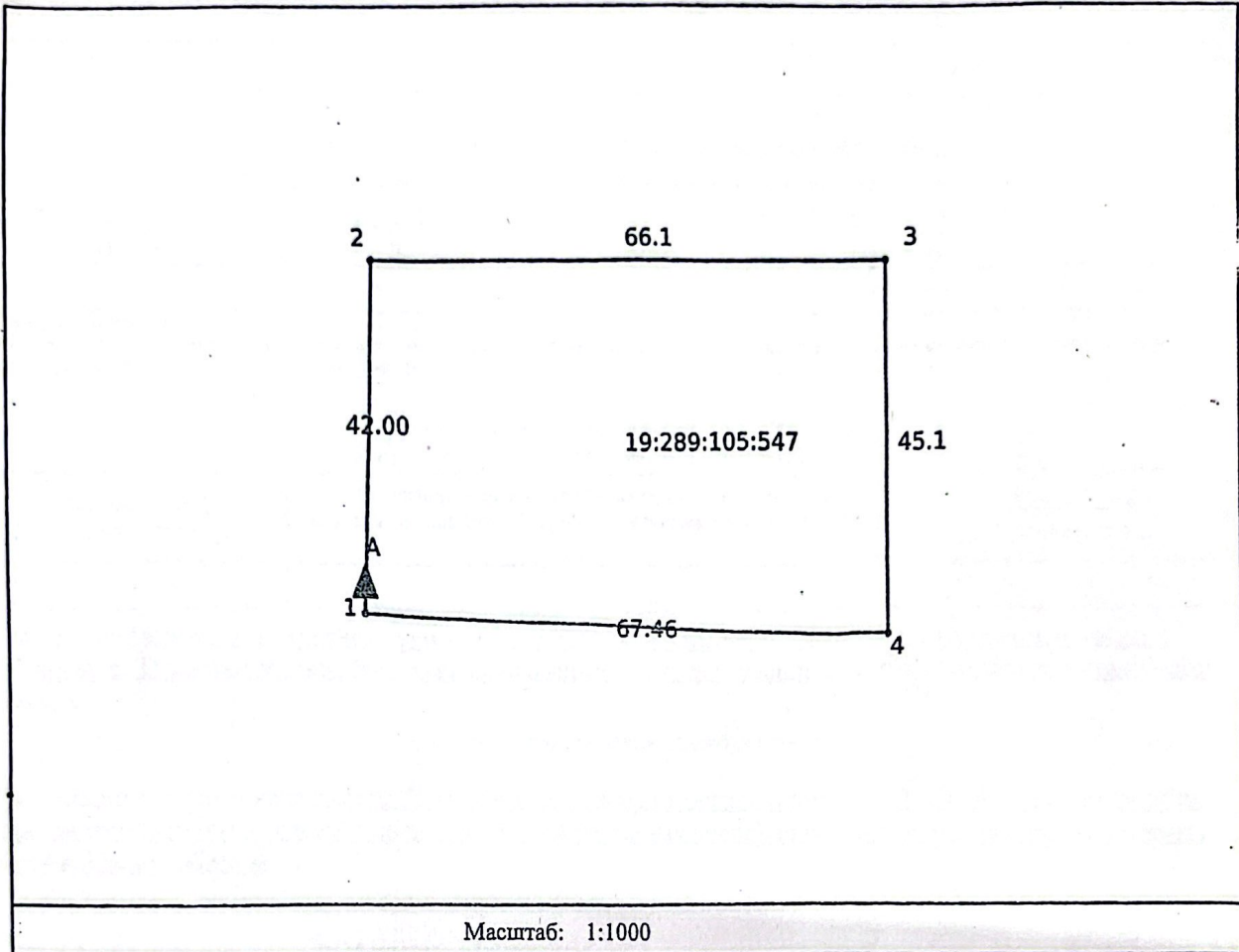
- * Мекенжайдың тіркеу коды болған жағдайда көрсетіледі/Регистрационный код адреса указывается при наличии.
- ** Аяқталу мерзімі мен күні уақытша жер пайдалану кезінде көрсетіледі/Срок и дата окончания указывается при временном землепользовании.
- *** Қосымша жер учаскесінің үлесі бар болған жағдайда көрсетіледі/Дополнительно указывается доля площади земельного участка при наличии.
- **** Қосымша жеке қосалқы шаруашылық жүргізу үшін берілетін жер учаскесінің телімінің түрі көрсетіледі/В случае предоставления для ведения личного подсобного хозяйства, указывается вид надела земельного участка.
- ***** Жергілікті атқарушы органның шешіміне сәйкес елді мекендер жерлеріндегі функционалдық аймақ/Функциональная зона на землях населенных пунктов согласно решения местного исполнительного органа.

Осы құжат «Электрондық құжат және электрондық цифрлық қолтаңба туралы» 2003 жылғы 7 қаңтардағы N 370-П ҚРЗ 1 бабына сәйкес қағаз жеткізгіштегі құжатпен бірдей.
 Данный документ согласно пункту 1 статьи 370-П ЗРК от 7 января 2003 года «Об электронном документе и электронной цифровой подписи» равнозначен документу на бумажном носителе.



*штрих-код ЖМБМК АЖ-дан алынған және қызмет берушінің электрондық-цифрлық қолтаңбасымен қол қойылған деректерді қамтиды: "Азаматтарға арналған үкімет мемлекеттік корпорациясы" коммерциялық емес акционерлік қоғамының Түркістан облысы бойынша филиалының Қазығұрт аудандық тіркеу және жер кадастры бөлімі
 *штрих-код содержит данные, полученные из ИС ЕГКН и подписанные электронно-цифровой подписью услугодателя: Отдел Казыгуртского района по регистрации и земельному кадастру филиала некоммерческого акционерного общества «Государственная корпорация «Правительство для граждан» по Туркестанской области

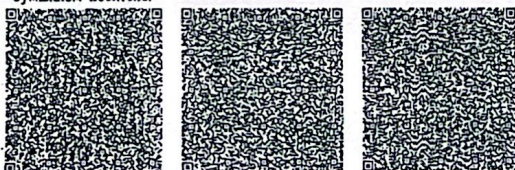
Жер учаскесінің жоспары*
План земельного участка*



Сызықтардың өлшемін шығару
Выноска мер линий

Бұрылысты нүктелердің № № поворотных точек	Сызықтардың өлшемі Меры линий
Жылжымайтын мүліктің бірыңғай мемлекеттік кадастры ақпараттық жүйесінің жария кадастрлық картасында көрсетілген координаттар жүйесіндегі сызықтардың өлшемдері Меры линий в системе координат, указанной в публичной кадастровой карте информационной системы единого государственного кадастра недвижимости	
1-2	41.97
2-3	66.10
3-4	45.10
4-1	67.46

Осы құжат «Электрондық құжат және электрондық цифрлық қолтаңба туралы» 2003 жылғы 7 қаңтардағы N 370-ІІ ҚРЗ 1 бабына сәйкес қағаз жеткізілгені кезінде бірдей. Данный документ согласно пункту 1 статьи 370-ІІ ЗРК от 7 января 2003 года «Об электронном документе и электронной цифровой подписи» равнозначен документу на бумажном носителе.



*штрих-код ЖМБМК АЖ-дан алынған және қызмет берушінің электрондық-цифрлық қолтаңбасымен қол қойылған деректерді қамтиды: "Азаматтарға арналған үкімет мемлекеттік корпорациясы" коммерциялық емес акционерлік қоғамының Түркістан облысы бойынша филиалының Қазығұрт аудандық тіркеу және жер кадастры бөлімі
*штрих-код содержит данные, полученные из ИС ЕГРН и подписанные электронной-цифровой подписью услугодателя: Отдел Казыгурского района по регистрации и земельному кадастру филиала некоммерческого акционерного общества «Государственная корпорация «Правительство для граждан» по Туркестанской области

Бірыңғай мемлекеттік координаттар жүйесіндегі сызықтардың өлшемдері / Меры линий в единой государственной системе координат	
1-2	41.97
2-3	66.10
3-4	45.10
4-1	67.46

**Аралас учаскелердің кадастрлық нөмірлері (жер санаттары)*
Кадастровые номера (категории земель) смежных земельных участков***

Нүктесінен От точки	Нүктесіне дейін До точки	Сипаттамасы Описание
А	А	Земли с. Казыгурт

Ескертпе/Примечание:

*Шектесулердің сипаттамасы жер учаскесіне сәйкестендіру құжатын дайындау сәтіне жарамды/Описание смежных земель действительно на момент изготовления идентификационного документа на земельный участок.

**Жоспар шекарасындағы бөгде жер учаскелері
Посторонние земельные участки в границах плана**

Жоспардағы № № на плане	Жоспар шегіндегі бөтен жер учаскелерінің кадастрлық нөмірлері Кадастровые номера посторонних земельных участков в границах плана	Алаңы, гектар Площадь, гектар
---	---	---

Осы актіні "Азаматтарға арналған үкімет мемлекеттік корпорациясы" коммерциялық емес акционерлік қоғамының Түркістан облысы бойынша филиалының Қазыгурт аудандық тіркеу және жер кадастры бөлімі жасады.

(жер кадастрын жүргізетін ұйымның атауы)

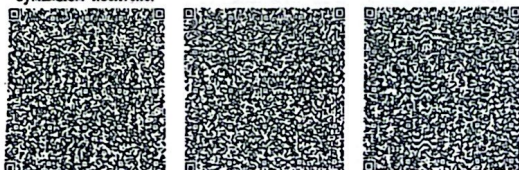
Настоящий акт изготовлен Отдел Казыгуртского района по регистрации и земельному кадастру филиала некоммерческого акционерного общества «Государственная корпорация «Правительство для граждан» по Туркестанской области

(наименование организации, ведущей земельный кадастр)

Актінің дайындалған күні: 2024 жылғы «4» маусым

Дата изготовления акта: «4» июня 2024 года

Осы құжат «Электрондық құжат және электрондық цифрлық қолтаңба туралы» 2003 жылғы 7 қаңтардағы N 370-ІІ ҚРЗ 1 бабына сәйкес қағаз жеткізгіштегі құжатпен бірдей. Данный документ согласно пункту 1 статьи 370-ІІ ЗРК от 7 января 2003 года «Об электронном документе и электронной цифровой подписи» равнозначен документу на бумажном носителе.



*штрих-код ЖМБМК АЖ-дан алынған және қызмет берушінің электрондық-цифрлық қолтаңбасымен қол қойылған деректерді қамтиды: "Азаматтарға арналған үкімет мемлекеттік корпорациясы" коммерциялық емес акционерлік қоғамының Түркістан облысы бойынша филиалының Қазыгурт аудандық тіркеу және жер кадастры бөлімі
*штрих-код содержит данные, полученные из ИС ЕГКН и подписанные электронно-цифровой подписью услугодателя: Отдел Казыгуртского района по регистрации и земельному кадастру филиала некоммерческого акционерного общества «Государственная корпорация «Правительство для граждан» по Туркестанской области