



Многоквартирный жилой комплекс со встроенными помещениями и паркингом, расположенный по адресу: город Астана, район «Нұра», проспект ұлы Дала, участок № 18.

РАБОЧИЙ ПРОЕКТ

Генеральный план

Том 3
Альбом 3.1



Многоквартирный жилой комплекс со встроенными помещениями и паркингом, расположенный по адресу: город Астана, район «Нұра», проспект ұлы Дала, участок № 18.

РАБОЧИЙ ПРОЕКТ

Генеральный план

Том 3
Альбом 3.1

ПРОЕКТИРОВЩИК : ТОО "Eurasia Design"



Тасыбеков Ж.Т.

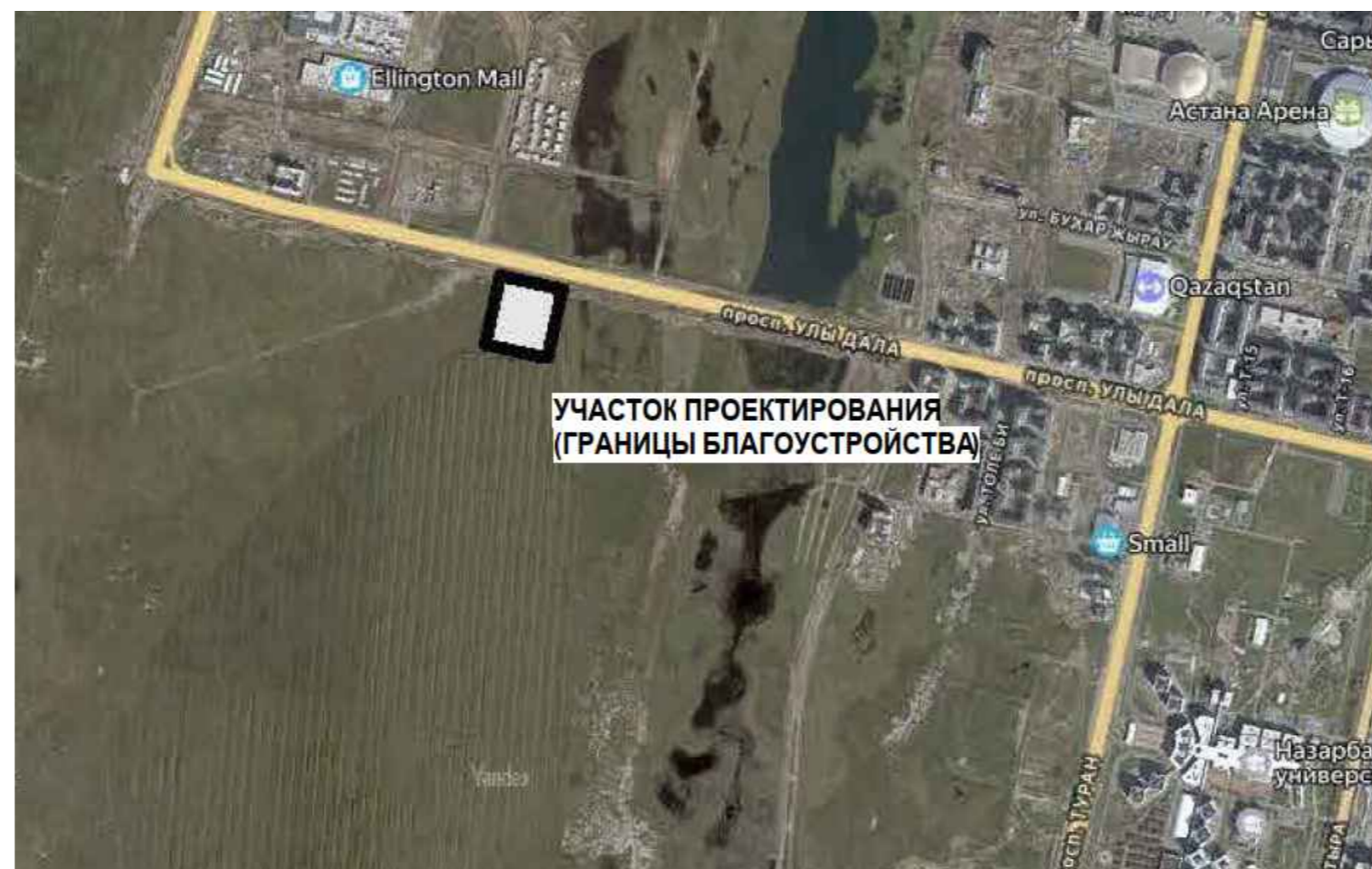
Ведомость рабочих чертежей основного комплекта

Номер листа	Наименование	Примечание
1	Общие данные	
2	Ситуационная схема	
3	Общий план благоустройства М 1:500	
4	Разбивочный план М 1:500	
4.1	Схема пожарного проезда М 1:500	
5	План организации рельефа М 1:500	
6	План земляных масс М 1:500	
7	План проездов, тротуаров, дорожек и площадок М 1:500	
8	План озеленение М 1:500	
9	План расположения малых архитектурных форм М 1:500	
10	План конструкции покрытия	
11	КПП	

Ведомость прилагаемых и ссылочных документов

Номер п/п	Обозначение	Наименование	Примечание
1	ГОСТ 21.204-93	Условные графические обозначения и изображения элементов генеральных планов и сооружений транспорта	
2	ГОСТ 21.508-93	Правила выполнения рабочей документации генеральных планов предприятий, сооружений и жилищно-гражданских объектов	
3	ГОСТ 6665 - 91	Камни бортовые бетонные и железобетонные	
4	СНиП РК 3.01-01 АС-2007	Планировка и застройка города Астаны	
5	СП РК 3.01-101-2013	Градостроительство. Планировка и застройка городских и сельских населенных пунктов.	
6	СП РК 3.01-01-2013	Градостроительство. Планировка и застройка городских и сельских населенных пунктов.	
7	СТ РК 21.204-2002	Условные графические обозначения и изображения элементов генеральных планов и сооружений транспорта	
8	СТ РК 21.508-2002	Правила выполнения рабочей документации генеральных планов предприятий, сооружений и жилищно-гражданских объектов	
9	СП РК 3.02-101-2012	Здания жилые многоквартирные	

Ситуационная схема



Основные показатели по генплану

№ п/п	Наименование	Ед. изм.	Количество
1	Площадь участка	га	1,1143
2	Площадь застройки, в том числе:	- паркинг	3481,41
		- жилые секции	3474,21
		- площадь покрытий (на уровне земли)	3005,07
	- площадь озеленения (на уровне земли)		1182,31
3	Площади на эксплуатируемой кровле паркинга, в том числе:	---	---
		- площадь покрытий	2123,09
	- площадь озеленения	1358,32	
4	Процент застройки (без паркинга)	%	31,18
5	Процент озеленения в т.ч. (с учетом экспл. кровли)	%	22,80
6	Процент покрытия в т.ч. (с учетом экспл. кровли)	%	46,02

Расчет обеспеченности парковочными местами по объекту			
Класс жилья - IV			
Количество квартир в комплексе - 278			
Жилая площадь комплекса - 10 575,56 м ²			
Количество жителей - 699 (согласно п. 6.0.2 СНиП РК 3.01-01 АС-2007 и Таблица 1 СП РК 3.02-101-2012* - 15 м ² жилой площади на 1 человека)			
Расчет потребности в парковочных местах по жилому комплексу (в том числе м/м для жильцов) согласно			
ПРИКАЗУ МИНИСТЕРСТВА ИНДУСТРИИ И ИНФРАСТРУКТУРНОГО РАЗВИТИЯ РЕСПУБЛИКИ КАЗАХСТАН, КОМИТЕТА ПО ДЕЛАМ СТРОИТЕЛЬСТВА И ЖИЛИЩНО - КОММУНАЛЬНОГО ХОЗЯЙСТВА			
от 01.03.2023 № 32 - нк			
Наличие парковочных мест на одну квартиру в автопаркинге, согласно классификации жилых зданий	IV класс	Кол-во квартир	Итого
0,5	278		139
Расчет потребности в гостевых парковочных местах (согласно п. 4.4.7.5 СП РК 3.02-101-2012) :			
Количество жителей	Количество м/м на 1 000 жителей	Итого	
699	4,0	28	
Расчет потребности в парковочных местах для встроенных помещений (согласно таблицы 13.26 СНиП РК 3.01-01АС-2007):			
Общая расчетная площадь встроенных помещений, м ²	Количество расчетных единиц на 1 м/м	Итого	
2 222,29	70	31	
ИТОГО требуется парковочных мест по расчету			198
Количество парковочных в комплексе, включая м/м на улице			206

1. Генеральный план дворовой и прилегающей территории "Многоквартирный жилой комплекс со встроенными помещениями и паркингом, расположенный по адресу: город Астана, район «Нұра», проспект ұлы Дала, участок № 18." Генеральный план разработан на топографической основе М 1:500, выполненной ТОО "Тенгри Хаус Астана" от 10.10.2023 г. Астана за отметку +0,000 принять 347,50

2. Система координаты местная. Система высот Балтийская.

3. Размеры даны в метрах.

4. Горизонтальную разбивку производить от границ участка и координатных пересечений осей.

5. Вертикальную разбивку производить от ближайшего репера.

6. Инженерно-топографическая съемка масштаба 1:500 предоставлена ТОО "Тенгри Хаус Астана" от 10.10.2023 года.

Архитектурно-планировочное задание №КЗ69VUA01134319 от 17.05.2024 г.

7. Градостроительные решения выполнены в соответствии с требованиями СНиП РК, Закона РК "Об архитектурной, градостроительной и строительной деятельности в Республике Казахстан" №240 РК от 11.05.2022г. и нормативными документами, действующими на территории РК.

8. Разбивочный план разработан с учетом существующих границ территорий.

Принятые проектные решения детально разработаны на рабочих чертежах соответствующих разделах проекта.

Проектируемый многоквартирный жилой комплекс со встроенными помещениями и паркингом привязан осями к координатным отметкам и границе участка, которые выносятся в натуру геодезисты ТОО "Тенгри Хаус Астана". Размеры даны в осях и выражены в метрах. На данном участке расположен жилой комплекс этажность 9. Вертикальная планировка проектируемого участка разработана по ПДП данного района.

Рельеф участка относительно ровный. План организации рельефа разработан с учетом отметок прилегающих территорий с обеспечением отвода поверхностных и талых вод от здания по спланированному рельефу на внутренние проезды и проезжую часть прилегающих улиц с дальнейшим сбросом в сети ливневой канализации. Вертикальная планировка участка выполнена в насыпи. Проектом предусмотрен вынос инж. сетей. Картограмма земляных масс разработана на основании вертикальной планировки с условной сеткой размерами сторон ячейки 20х20м. Все отметки даны в метрах, объемы земляных работ в кубических метрах.

Покрытие проездов, открытых автостоянок принято асфальтобетонное, покрытие тротуаров и площадок для отдыха - брусчатка, покрытие детской площадки - синтетическое из гранулированной резиновой крошки.

На прилегающей территории благоустройства расположены открытые парковки.

К зданиям предусмотрены подъезды автотранспорта, пригодные для проезда пожарных машин и грузовых машин. В дворе просторном пространстве имеются необходимые площадки и тротуары, пандусы для беспрепятственного перемещения по территории маломобильных групп населения, а также набор малых архитектурных форм.

Мероприятия для маломобильных групп населения

Входы в жилой дом и в паркинг предусмотрены на уровне первого этажа на отм. 0.000, уровень пола первого этажа предусмотрен на одном уровне входа в здание на отм. 0.000 для беспрепятственного (без крылец) доступа МГН. Для доступа на эксплуатируемую кровлю на отм. +4,200 запроектированы лифты с внутренними габаритами кабин 1,3м х 2,1м., на выходах предусмотрены крыльца с пандусами для МГН с наклоном 5%.

Расчет количества контейнеров ТБО (Об утверждении норм образования и накопления коммунальных отходов по городу Астана. Решение маслихата города Астаны от 6 декабря 2012 года № 90/11-V. Зарегистрировано Департаментом юстиции города Астаны 21 декабря 2012 года №758) :

Норма накопления отходов - 2,16 м³ чел в год, количество человек - 699 чел.
Количество мусора на человека в день - 2,16*699/365дней = 4,1 м³ = 4 100 л.
Объем контейнера ТБО: 1000л.
При ежедневном обслуживании необходимо 4 контейнера.

Обеспеченность озелененными территориями участка: 2540,63 м²+389,8 м²(детские площадки)+ 424,8 м²(площадки для отдыха взр. нас.)+139,26 м²(спортивные площадки)= 3494,49 м²/699 = 5,0 м²/чел. (норма - не менее 5,0 м²/чел)

Придомовая территория: По табл. п.3.12. СНиП РК 3.01-01 АС-2007 "Элементы нормирования тер-ии жилой единицы" придомовая территория (плотность застройки жилых участков- тыс.м²/га) должно быть в пределах 8,6-12 тер.ед. В проекте: 11 143 м²(площадь участка)-3424,7м²(площадь застройки жилых секций, офисов, ТП)-7718,29 м² Количество единиц: 10575,56(общая жилая площадь) /15=706 ед. Количество территориальных единиц: 7718,29(придомовая территория)/ 706 ед.=10,93 м² терр./чел (норма 8,6-12,0 м²/чел)

Расчет плотности застройки 27756,29 м²/1,1143 га=24,909 тыс. м²/га (норма 20-30 м²/га)

Необходимая площадь детских площадок-699х0,5= 349,5 м² Предусмотрено в проекте - 389,8 м²

Необходимая площадь спортивных площадок-699х0,8= 559,2 м² Предусмотрено в проекте - 680,52 м²

Изм	Кол	№ док	Лист	Подпись	Дата			
						030/09-ГП		
						Многоквартирный жилой комплекс со встроенными помещениями и паркингом, расположенный по адресу: город Астана, район «Нұра», проспект ұлы Дала, участок № 18.		
						Стадия	Лист	Листов
						РП	1	11
ГИП	Кошман С.				11.24	Генеральный план		
ГАП	Маишев С.				11.24			
Разраб.	Серикова А.				11.24			
Проверил	Нурмаганбетова				11.24	Общие данные		
Н.контр.	Кошман С.				11.24	ТОО "Eurasia Design"		

Согласовано

Создано

Группа СС Кошман С.
Группа ЭМ Бауржан А.
Группа ОБ Аймаганова Л.

Группа АС Маишев С.
Группа КЖ Олжабек М.
Группа ВК Царез Т.

Взам. инв. №

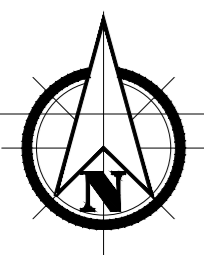
Подп. и дата

Инв.№ подл.

Проект разработан в соответствии с действующими нормами и правилами и предусматривает мероприятия, обеспечивающие взрывную, взрывопожарную и пожарную безопасность при эксплуатации здания (сооружения), а также соответствует требованиям экологической и санитарно-гигиенических норм и правил.

Главный инженер проекта Кошман С.

ОБЩИЙ ПЛАН БЛАГОУСТРОЙСТВА М 1:500



ВЕДОМОСТЬ ЖИЛЫХ И ОБЩЕСТВЕННЫХ ЗДАНИЙ И СООРУЖЕНИЙ

Номер на плане	Наименование и обозначение	Этажность	Количество		Площадь, м ²				Строительный объем, м ³		
			зданий	квартир	застройки		общая нормируемая		здания	всего	
					здания	всего	здания	всего			
1	Блок 1	9	1	39	39	385,29	385,29			16894,16	16894,16
2	Блок 2	9	1	40	40	547,23	547,23			19069,22	19069,22
3	Блок 3	9	1	39	39	483,35	483,35			17109,7	17109,7
4	Блок 4	9	1	40	40	545,74	545,74			19065,21	19065,21
5	Блок 5	17	1	32	32	464,89	464,89			16314,18	16314,18
6	Блок 6	9	1	48	48	481,86	481,86			17104,8	17104,8
7	Блок 7	9	1	40	40	469,85	469,85			16490,29	16490,29
8	Блок 8	17	1	40	40	469,85	469,85			16490,29	16490,29
9	Паркинг	1	1			3481,41					
10	Детская площадка		1			389,8					
11	Зона тихого отдыха		1			424,8					
12	Автопарковка на 8 м/мест		1			144					
13	Площадка для ТБО		1			13,3					
14	Гостевая автопарковка на 4 м/мест		1			90					
15	Гостевая автопарковка на 2 м/мест		1			27,7					
16	Гостевая автопарковка на 3 м/мест		1			4,53					
17	ТП		1			105,62					
18	Workout		1			680,52					

Условные обозначения

Обозначение	Наименование	Примечание
	Красная линия	
	Граница участка	
	Здания сооружения	
	Абсолютная отметка 0.000	
	Координатные отметки по X и Y	
	Автостоянка для МГН	
	Ограждение участка	
	Ворота (ограждение участка)	
	Калитка (ограждение участка)	
	Лоток пластиковый Norma Dn100	

Условные обозначения:

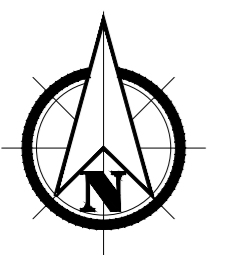
	Тротуарная плита Тип-1		Тартановое покрытие Тип-7
	Тротуарная плита Тип-2		Тартановое покрытие Тип-8
	Тротуарная плита Тип-3		Тартановое покрытие Тип-9
	Тротуарная плита Тип-4		Тартановое покрытие Тип-10
	Отмостка Тип-5		Тартановое покрытие Тип-11
	Тартановое покрытие Тип-6		Тартановое покрытие Тип-12

Согласовано	Создано	Взам. инв. №	Подп. и Дата	Инв. № подл.
Группа СС Кошман С.	Группа АС Рашиев С.	Группа КЖ Олжабаев М.	Группа КЖ Олжабаев М.	Группа АС Рашиев С.
Группа ЭМ Бауржан А.	Группа ЭМ Бауржан А.	Группа ВК Цараз Т.	Группа ВК Цараз Т.	Группа ЭМ Бауржан А.
Группа ОБ Аймаганова Л.	Группа ОБ Аймаганова Л.			Группа ОБ Аймаганова Л.

Изм	Кол	№ док	Лист	Подпись	Дата	030/09-ГП		
						Многоквартирный жилой комплекс со встроенными помещениями и паркингом, расположенный по адресу: город Астана, район «Нұра», проспект ұлы Дала, участок № 18.		
Генеральный план						РП	Лист 3	Листов 11
ГИП	Кошман С.				11.24	Общий план благоустройства М 1:500		
ГАП	Рашиев С.				11.24			
Разраб.	Серикова А.				11.24			
Проверил	Нурмаганбетова				11.24			
Н.контр.	Кошман С.				11.24	ТОО "Eurasia Design"		

РАЗБИВОЧНЫЙ ПЛАН М 1:500

ВЕДОМОСТЬ ЖИЛЫХ И ОБЩЕСТВЕННЫХ ЗДАНИЙ И СООРУЖЕНИЙ



Согласовано	Кошман С.	Группа СС
Создано	Майшев С.	Группа АС
Проверено	Серикова А.	Группа КЖ
Утверждено	Нурмаганбетова	Группа ВК
Изм.	Кошман С.	Группа СС
Кол.	1	Лист
№ док.	11.24	Дата
Лист	4	Листов
Подпись	Кошман С.	Дата
Дата	11.24	



№ на плане	Наименование и обозначение	Этажность	Количество		Площадь, м²				Строительный объем, м³		
			зданий	квартир	застройки	общая нормируемая	здания	всего	здания	всего	
1	Блок 1	9	1	39	39	385,29	385,29			16894,16	16894,16
2	Блок 2	9	1	40	40	547,23	547,23			19069,22	19069,22
3	Блок 3	9	1	39	39	483,35	483,35			17109,7	17109,7
4	Блок 4	9	1	40	40	545,74	545,74			19065,21	19065,21
5	Блок 5	17	1	32	32	464,89	464,89			16314,18	16314,18
6	Блок 6	9	1	48	48	481,86	481,86			17104,8	17104,8
7	Блок 7	9	1	40	40	469,85	469,85			16490,29	16490,29
8	Блок 8	17	1	40	40	469,85	469,85			16490,29	16490,29
9	Паркинг	1	1			3481,41					
10	Детская площадка		1			389,8					
11	Зона тихого отдыха		1			424,8					
12	Автопарковка на 8 м/мест		1			144					
13	Площадка для ТБО		1			13,3					
14	Гостевая автопарковка на 4 м/мест		1			90					
15	Гостевая автопарковка на 2 м/мест		1			27,7					
16	Гостевая автопарковка на 3 м/мест		1			4,153					
17	ТП		1			105,62					
18	Workout		1			680,52					

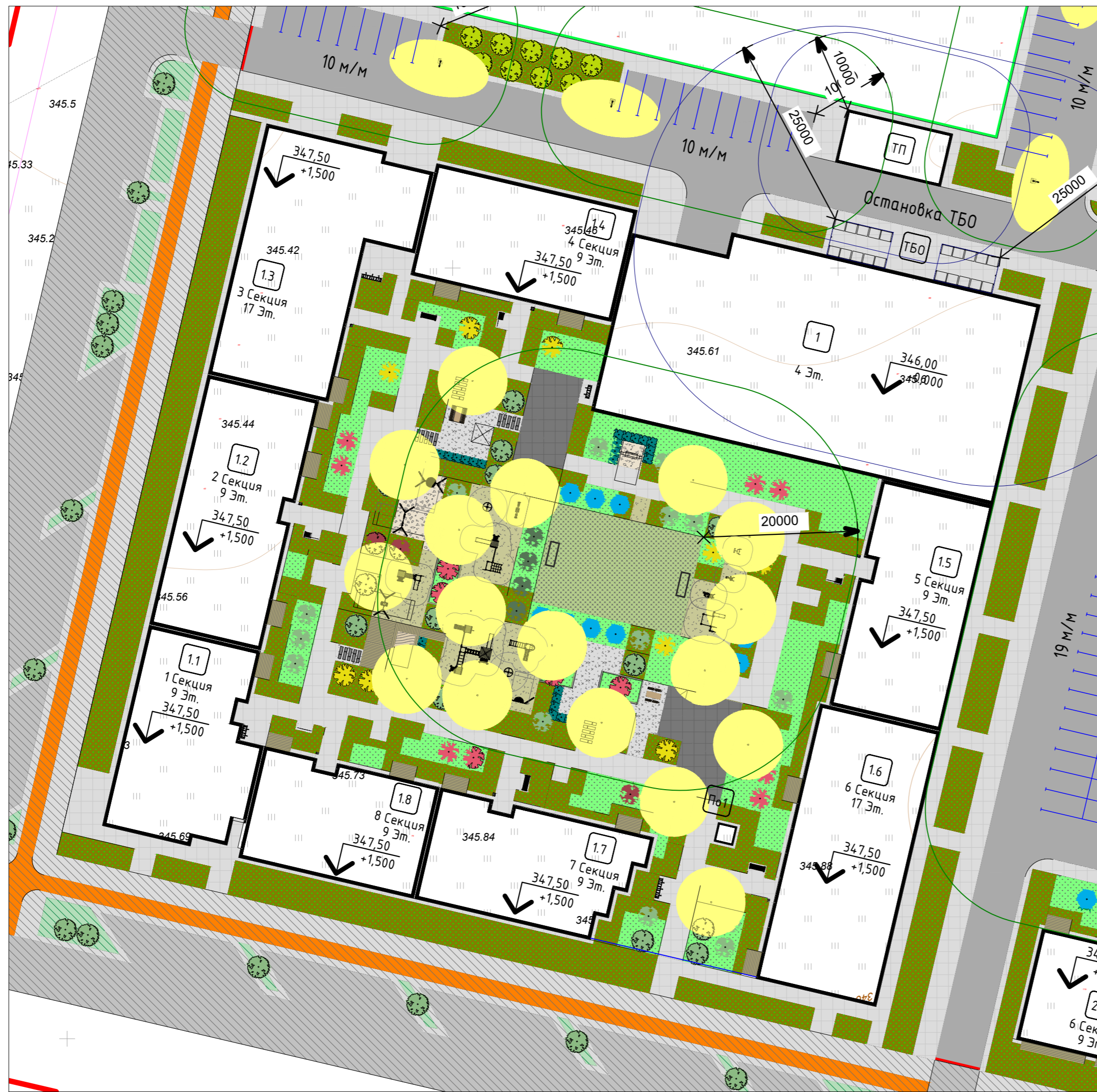
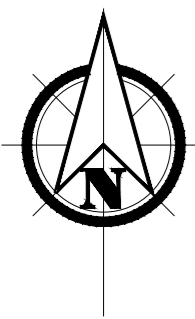
Условные обозначения

Обозначение	Наименование	Примечание
	Красная линия	
	Граница участка	
	Здания сооружения	
	Абсолютная отметка 0,000	
	Координатные отметки по X и Y	
	Автостоянка для МГН	
	Ограждение участка	
	Ворота (ограждение участка)	
	Калитка (ограждение участка)	
	Лоток пластиковый Norma Dn100	

1. Проектируемый объект привязан осями к координатам, дальнейшая привязка элементов благоустройства от проектируемого объекта.
2. Все размеры на чертежах даны в метрах.
3. Радиус поворотов транспортных проездов равен 6,0м.
4. Система координат - городская.
5. Система высот - Балтийская.
6. Класс жилья - IV.

						030/09-ГП			
						Многоквартирный жилой комплекс со встроенными помещениями и паркингом, расположенный по адресу: город Астана, район «Нұра», проспект ұлы Дала, участок № 18.			
Изм	Кол	№ док	Лист	Подпись	Дата	Генеральный план		Лист	Листов
ГИП		Кошман С.			11.24			РП	11
ГАП		Майшев С.			11.24				
Разраб.		Серикова А.			11.24				
Проверил		Нурмаганбетова			11.24				
Н.контр.		Кошман С.			11.24	Разбивочный план М 1:500		ТОО "Eurasia Design"	

ПЛАН ОРГАНИЗАЦИИ РЕЛЬЕФА М 1:500



ВЕДОМОСТЬ ЖИЛЫХ И ОБЩЕСТВЕННЫХ ЗДАНИЙ И СООРУЖЕНИЙ

Номер на плане	Наименование и обозначение	Этажность	Количество		Площадь, м ²				Строительный объем, м ³		
			зданий	квартир	застройки	общая нормируемая	здания	всего	здания	всего	
1	Блок 1	9	1	39	39	385,29	385,29			16894,16	16894,16
2	Блок 2	9	1	40	40	547,23	547,23			19069,22	19069,22
3	Блок 3	9	1	39	39	483,35	483,35	---	---	17109,7	17109,7
4	Блок 4	9	1	40	40	545,74	545,74	---	---	19065,21	19065,21
5	Блок 5	17	1	32	32	464,89	464,89	---	---	16314,18	16314,18
6	Блок 6	9	1	48	48	481,86	481,86	---	---	17104,8	17104,8
7	Блок 7	9	1	40	40	469,85	469,85	---	---	16490,29	16490,29
8	Блок 8	17	1	40	40	469,85	469,85	---	---	16490,29	16490,29
9	Паркинг	1	1	---	---	3481,41		---	---	---	---
10	Детская площадка	---	1	---	---	389,8		---	---	---	---
11	Зона тихого отдыха	---	1	---	---	424,8		---	---	---	---
12	Автопарковка на 8 м/мест	---	1	---	---	144		---	---	---	---
13	Площадка для ТБО	---	1	---	---	13,3		---	---	---	---
14	Гостевая автопарковка на 4 м/мест	---	1	---	---	90		---	---	---	---
15	Гостевая автопарковка на 2 м/мест	---	1	---	---	27,7		---	---	---	---
16	Гостевая автопарковка на 3 м/мест	---	1	---	---	41,53		---	---	---	---
17	ТП	---	1	---	---	105,62		---	---	---	---
18	Workout	---	1	---	---	680,52		---	---	---	---

Условные обозначения

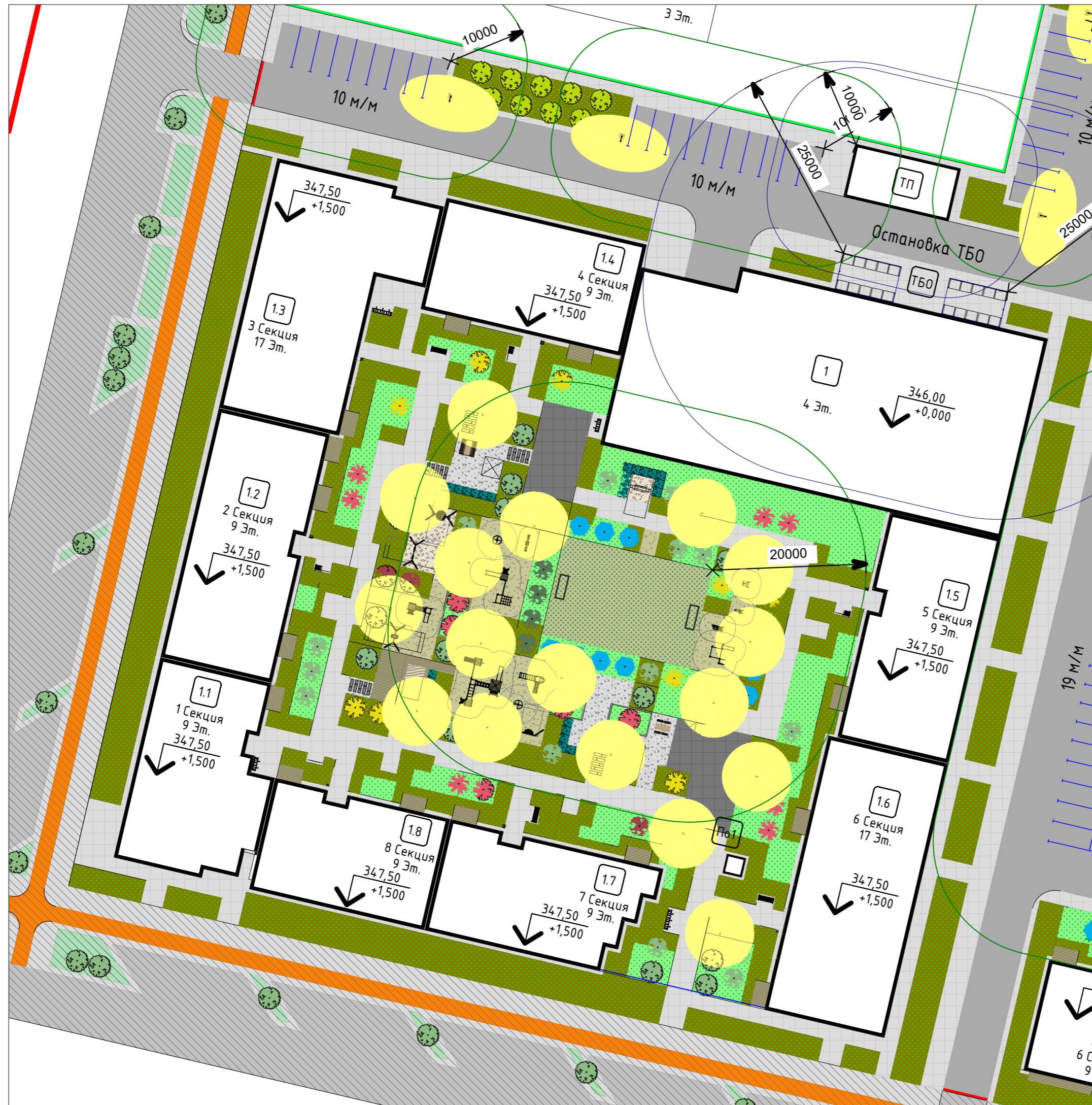
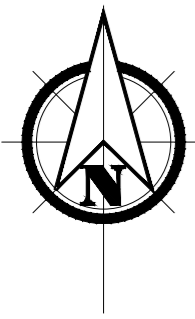
Обозначение	Наименование	Примечание
	Красная линия	
	Граница участка	
	Здания сооружения	
	Абсолютная отметка 0.000	
	красная черная	отметка характерных точек
	уклон %	направление уклона
	расстояние в метрах	
	Угловые проектные отметки рельефа	Существующие отметки рельефа
	60	проектные горизонтали
	Лоток пластиковый Norma Dn100	

1. Проектируемый объект привязан осями к координатам, дальнейшая привязка элементов благоустройства от проектируемого объекта.
2. Все размеры на чертежах даны в метрах.
3. Радиус поворотов транспортных проездов равен 6,0м.
4. Система координат - городская.
5. Система высот - Балтийская.
6. Класс жилья - IV.

Согласовано	Кошман С.	Группа СС
Согласовано	Майшев С.	Группа АС
	Олжабек М.	Группа КЖ
	Цараз Т.	Группа ВК
	Баймаганбетов А.	Группа ОБ
	Айтмаганбетов Л.	Группа ЭМ
Взам. инв. №		
Подп. и Дата		
Инв. № подл.		

						030/09-ГП
						Многоквартирный жилой комплекс со встроенными помещениями и паркингом, расположенный по адресу: город Астана, район «Нұра», проспект ұлы Дала, участок № 18.
Изм	Кол	№ док	Лист	Подпись	Дата	
ГИП		Кошман С.			11.24	Генеральный план
ГАП		Майшев С.			11.24	
Разраб.		Серикова А.			11.24	
Проверил		Нурмаганбетова			11.24	
Н.контр.		Кошман С.			11.24	
						ТОО "Eurasia Design"

БАЛАНС ЗЕМЛЯНЫХ МАСС М 1:500



Ведомость объемов земляных масс

Наименование работ и объемов грунта	Количество, м³				Примечание
	В границах участка		В границах благ-ва		
	Насыпь (+)	Выемка (-)	Насыпь (+)	Выемка (-)	
1. Грунт планировки территории	1952,73	246,23			
2. Вытесненный грунт, в т.ч. при устройстве:	----	1941,77			
а) подземных частей зданий (сооружений)	----	----			
б) автодорожных покрытий	----	350,82			h=0.46
в) тротуарное покрытие	----	702,18			h=0.27
г) покрытие из тартана	----	152,75			h=0.28
ж) плодородной почвы на участках озеленения	----	736,02			h=0.3
3. Поправка на уплотнение K=0,05	97,63	----			
Всего пригодного грунта:	2050,36	2188			
4. Недостаток (избыток) пригодного грунта	137,64	----			
5. Плодородный грунт всего	----	2228,6			
в т.ч. используемый для озеленения территории	736,02	----			
Недостаток (избыток) плодородного грунта	1492,58	----			
6. Итого перерабатываемого грунта	4416,6	4416,6			

Условные обозначения

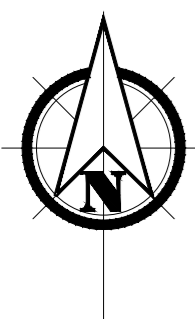
Обозначение	Наименование	Примечание
$+0.23$ 349.80 349.57	рабочая отметка красная (проектная) отметка черная (натурная) отметка	
$+114$ -114 279 279	объем земли в м³. Насыпь, выемка	
	Граница участка	

В границах участка		20,0		114,9		20,0		20,0		14,9		
Итого насыпь (+)	45.61	45.08	58.92	189.05	605.16	1008.91	1952.73	Итого выемка (-)	171.16	66.85	8.22	246.23
							Всего, м³					

- Подсчет земляных масс выполнен по сетке квадратов 20*20м.
- При подсчете картограммы за планировочную отметку был принят верх бортового камня.
- Согласно геологическому отчету толщина плодородного слоя на участке составляет 0,4-0,9м.
- Группа грунта для плодородного слоя-I, для разработки участка - II.
- Данный лист читать совместно с листами ГП-2, ГП-3.

						030/09-ГП
						Многоквартирный жилой комплекс со встроенными помещениями и паркингом, расположенный по адресу: город Астана, район «Нұра», проспект ұлы Дала, участок № 18.
Изм	Кол	№ док	Лист	Подпись	Дата	
ГИП	Кошман С.				11.24	Генеральный план
ГАП	Майшев С.				11.24	
Разраб.	Серикова А.				11.24	
Проверил	Нурмаганбетова				11.24	
Н.контр.	Кошман С.				11.24	
						ТОО "Eurasia Design"

Согласовано	Создано
Группа СС Кошман С.	Группа АС Майшев С.
Группа ЭМ Ми 30 Бауыржан А.	Группа КЖ Олжабаков М.
Группа ОБ Айымгасинова Л.	Группа ВК Царраг Т.
Взам. инв. №	Инв. № подл.
Подп. и дата	Подп. и дата



ПЛАН ПРОЕЗДОВ, ТРОТУАРОВ, ДОРОЖЕК И ПЛОЩАДОК М 1:500



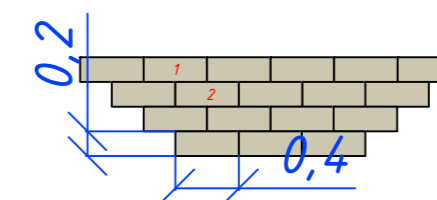
Ведомость проездов, площадок и тротуаров(на уровне земли)

Условное изображение	Наименование	Площадь, м ²	Бордюр из бортового камня	
			Тип	Кол-во м.
Площадь покрытий, в том числе:				
1	Асфальтобетонное покрытие АГСК 212-501-0100	760,84	БР 100 30.15 (прорез)	Тип-1.1
2	Покрытие брусчаткой АГСК 255-102-0425	888,33	БР 100 30.15 (прорез)	Тип-2
3	Покрытие брусчаткой АГСК 255-102-0215	140,35	БР 100 20.08 (прорез)	Тип-3
4	Покрытие брусчаткой АГСК 255-102-0426	836,39	БР 100 20.8 (прорез)	Тип-1
5	Отмостка	133,62		Тип-5
6	Тартановое покрытие АГСК 255-301-0100 (цвет-233,223,195)	39,2		Тип-6
7	Тартановое покрытие АГСК 255-301-0100 (цвет-173,130,92)	46,84		Тип-8
8	Тартановое покрытие АГСК 255-301-0100 (цвет-203,159,108)	50,22		Тип-11
9	Тартановое покрытие АГСК 255-301-0100 (цвет-203,159,108)	109,28		Тип-11

Ведомость проездов, площадок и тротуаров(на уровне кровли паркинга)

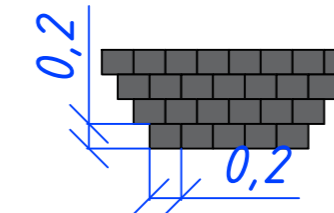
Детская площадка				
10	Тартановое покрытие АГСК 255-301-0100 (цвет-233,223,195)	169,72		Тип-6
11	Тартановое покрытие АГСК 255-301-0100 (цвет-97,131,179)	151,66		Тип-7
12	Тартановое покрытие АГСК 255-301-0100 (цвет-173,130,92)	69,11		Тип-8
13	Тартановое покрытие АГСК 255-301-0100 (цвет-135,161,197)	10,85		Тип-9
14	Тартановое покрытие АГСК 255-301-0100 (цвет-169,188,214)	10,62		Тип-10
15	Покрытие брусчаткой АГСК 255-102-0230	895,55		Тип-4
16	Отмостка	163,46		Тип-5
17	Тартановое покрытие АГСК 255-301-0100 (цвет-169,190,203)	222,29		Тип-12
18	Асфальтобетонное покрытие АГСК 212-501-0100	429,83		

Фрагмент 1-1



Покрытие брусчаткой по тротуару Тип-1
 Прямоугольник: 400x200мм
 Толщина: 80 мм
 в 1м2 = 0.3 м2 = на весь участок 836,39м² RAL-100 80 10

Фрагмент 1-2



Покрытие брусчаткой по проезду Тип-2
 Прямоугольник: 200x200мм
 Толщина: 80 мм
 в 1м2 = на весь участок 888,33м² RAL-100 80 10

Покрытие брусчаткой по тротуарам Тип-3
 Прямоугольник: 200x200мм
 Толщина: 60 мм
 в 1м2 = на весь участок 140,35м² RAL-100 80 10

ВЕДОМОСТЬ КАМНЕЙ

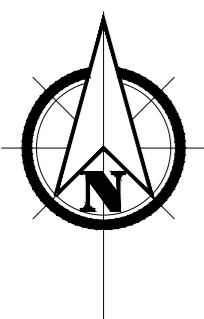
Наименование	Марка	Условное обозначение	Габариты, мм			Кол. м.п.	Площадь, м ²		Примечание
			Т	Ш	Д		Марки	Всех	
Бордюр	БР 100.30.15		150	300	1000	438,76			
Бордюр	БР 100.20.08		80	200	1000	1402,7			

1. Данный лист смотреть совместно с листами ГП-2.
 2. План проездов, тротуаров, дорожек, площадок выполнен на основе разбивочного плана см. лист ГП-4.

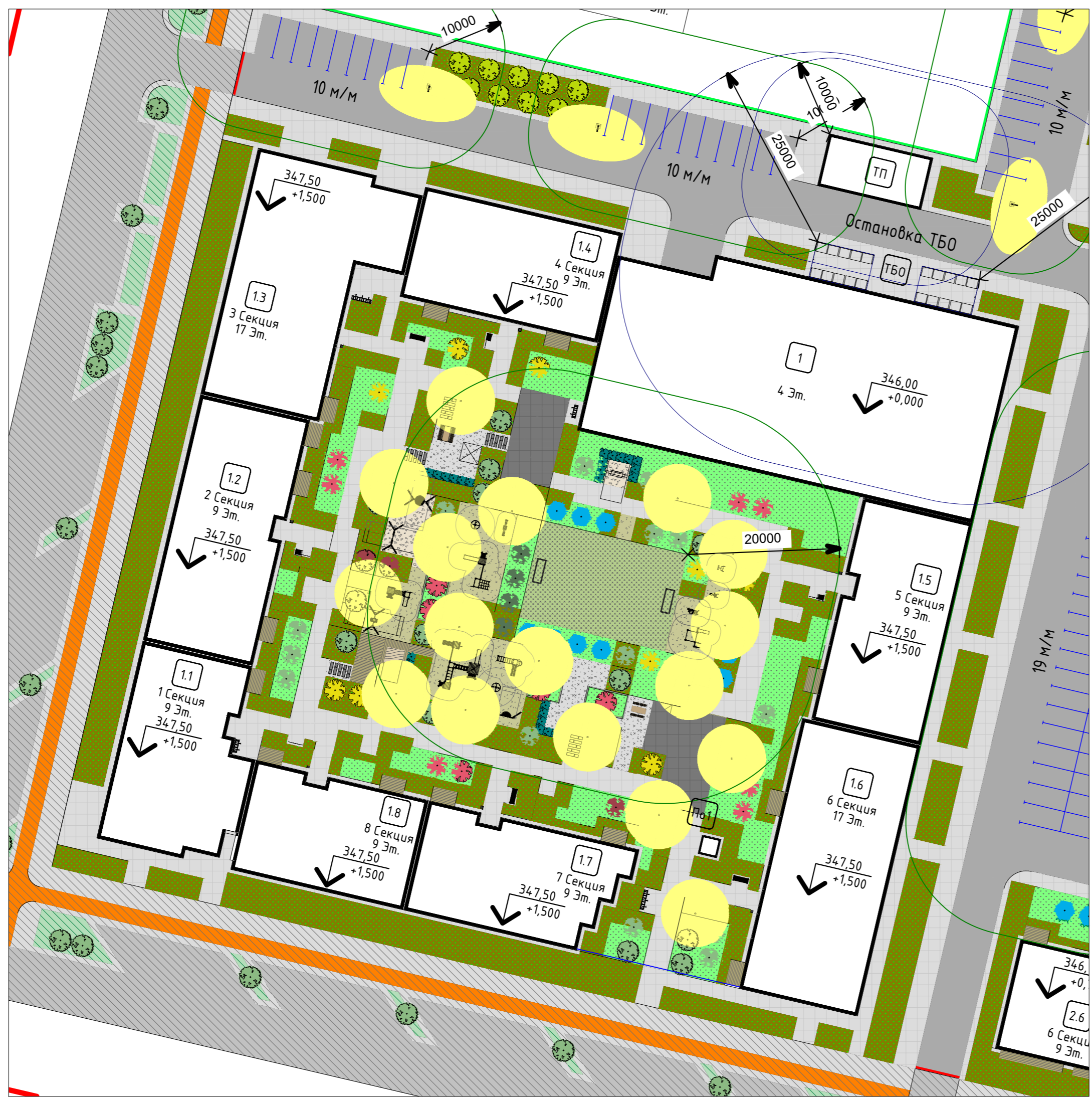
Согласовано	Создано
Группа СС Кошман С.	Группа АС Майшев С.
Группа ЭМ Ми ЭО Бауыржан А.	Группа КЖ Олжабаев М.
Группа ОБ Айымгасинова Л.	Группа ВК Царгаз Т.
Взам. инв. №	Ив.№ подл.
Подп. и Дата	

						030/09-ГП			
						Многоквартирный жилой комплекс со встроенными помещениями и паркингом, расположенный по адресу: город Астана, район «Нұра», проспект ұлы Дала, участок № 18.			
Изм	Кол	№ док	Лист	Подпись	Дата	Генеральный план		Лист	Листов
						РП	7	11	
ГИП	Кошман С.				11.24	План проездов, тротуаров, дорожек и площадок М 1:500		ТОО "Eurasia Design"	
ГАП	Майшев С.			11.24					
Разраб.	Серикова А.			11.24					
Проверил	Нурмаганбетова			11.24					
Н.контр.	Кошман С.			11.24					





ПЛАН ОЗЕЛЕНЕНИЯ М 1:500



ВЕДОМОСТЬ ЭЛЕМЕНТОВ ОЗЕЛЕНЕНИЯ

Усл. обозн.	Наименование породы или вида насаждения	Высота, м	Обхват ствола, см	Кол-во, двор	Кол-во, прилег.	Примечание, размер кома
Деревья						
1	Липа мелколистная	4,0-6,0	15-25	8	15	0,8x 0,6
2	Сосна обыкновенная (во дворе в вазонах)	4,0-6,0	15-25	2	2	1,0 x 0,6
3	Вяз гладкий	4,0-6,0	15-25	7	10	0,8x 0,6
4	Яблоня Недзвецкого	4,0-6,0	15-25	12	8	0,8x 0,6
5	Клён татарский (во дворе в вазонах)	4,0-6,0	15-18	17	8	0,45x 0,45
Итого :				89		
Кустарники:						
6	Можжевельник казацкий	0,4-1,0	10,6 м2	53 шт		С5 / 5шт/м2
7	Спирея Вангутта	1,0-1,2	12 м2	12 шт		0,5x 0,4 / 1шт/м2
8	Сирень обыкновенная	1,0-1,5	41 м2	41 шт		0,8x 0,6 / 1шт/м2
9	Арония черноплодная	0,7-1,5	41 м2	41 шт		0,8x 0,6 / 4шт/м2
10	Барбарис Тунберга	1,0-1,2	10,2 м2	37 шт		С3 / 5шт/м2
11	Жимолость татарская 25-010303-7603-00	0,8-1,2	7,3 м2	124 шт		Саженец с комом 0,5x0,5x0,4 с добавлением 50% раст. земли
12	Сирень с оголенной корневой системой	0,7-1,2	4,2 м2	17 шт		С10 / 4шт/м2
Итого :				325 шт / 85,3 м2		

ВЕДОМОСТЬ ЭЛЕМЕНТОВ ОЗЕЛЕНЕНИЯ (на уровне кровли паркинга)

13	Газон посев универсальный			948,96		высота плодородного слоя Н=0,3м см. прим. поз. 5
14	Покрытие газонной решетки для устройства пожарного проезда			409,36		высота плодородного слоя Н=0,07м
Итого :				1358,32		

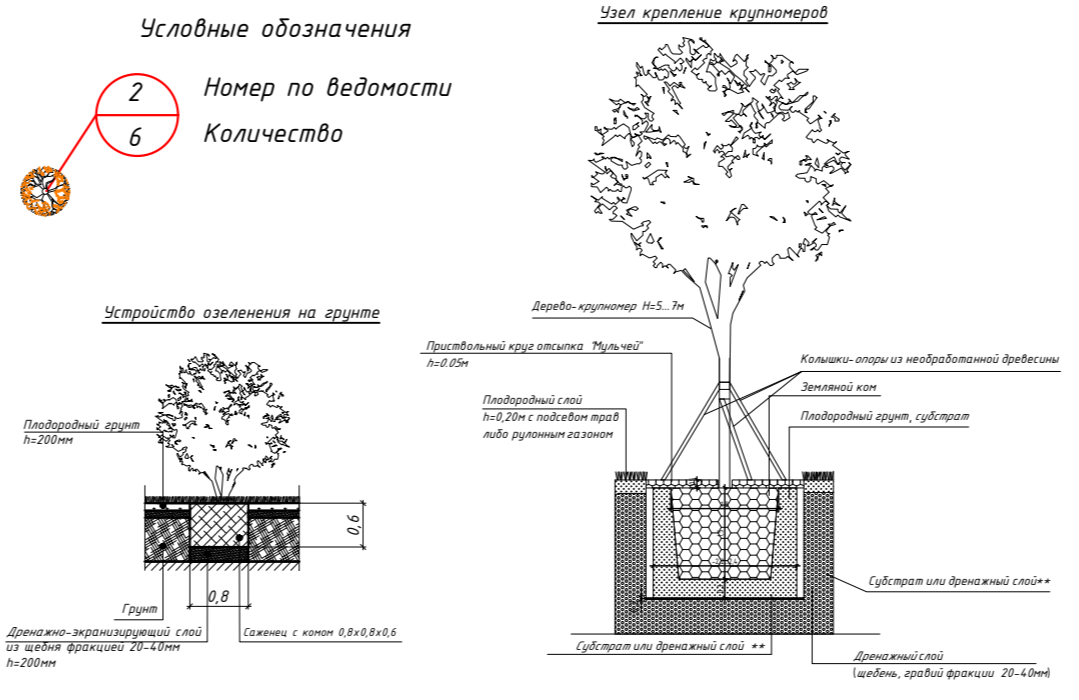
ВЕДОМОСТЬ ЭЛЕМЕНТОВ ОЗЕЛЕНЕНИЯ (на уровне земли)

13	Газон посев универсальный			1182,31		высота плодородного слоя Н=0,3м
----	---------------------------	--	--	---------	--	---------------------------------

Ведомость элементов озеленения компенсационной посадки на прилегающей территории

Усл.	Наименование породы или вида насаждения	Высота, м	Обхват ствола, см	Кол-во, двор	Кол-во, прилег.	Примечание, размер кома
Деревья						
1	Вязь широколистный	3,5	14		85	0,8x 0,6
Итого :				85		
Кустарники:						
2	Вязь мелколистный (живая изгородь)	0,6-0,8			785	голый корень (г/к) с нормой посадки 7 шт/1 м.п.

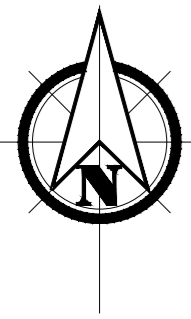
- Работы по озеленению производить по окончании строительства и прокладки инженерных сетей.
- Посадку деревьев и кустарников производить: Высота саженцев 4 м, диаметр ствола на высоте 0,5м не менее 6см, ствол прямой, очищенный от сучьев на высоте не менее 0,8м с крепкими основными ветвями. Посадку саженцев с комом земли, размер кома 1.0x1.0x0.6 м с добавлением растительной земли до 25% и последующим уходом в течении первого года до сдачи их в эксплуатацию (открытие и закрытие, прополка и рыхление приствольных лунок и канавок 4-х кратное). Посадку саженцев с комом земли, размер кома 1.0x1.0x0.6 м с добавлением растительной земли до 25% и последующим уходом в течении первого года до сдачи их в эксплуатацию (открытие и закрытие, прополка и рыхление приствольных лунок и канавок 4-х кратное).
- Яма для посадок размером 1.5x1.5x0.85 м
- Посадку кустарников производить 100% вручную.
- Подготовка почвы вручную под газон:
 - добавление растительного грунта—20 см, ДЭС из песка—10 см, внесение минеральных удобрений—40 г/м²
 - посев семян газонных трав — 40г/м²
 - Состав: 30% Райграс пастбищный; 30% Овсяница красная; 20% Овсяница луговая; 20% Фестулолуиум
- Уход за газонами в течении первого года сдачи их в эксплуатацию (полив 10 раз, прополка—1 раз, выкашивание— 5 раз
- Данный лист смотреть совместно с листами ГП-3, ГП-4.



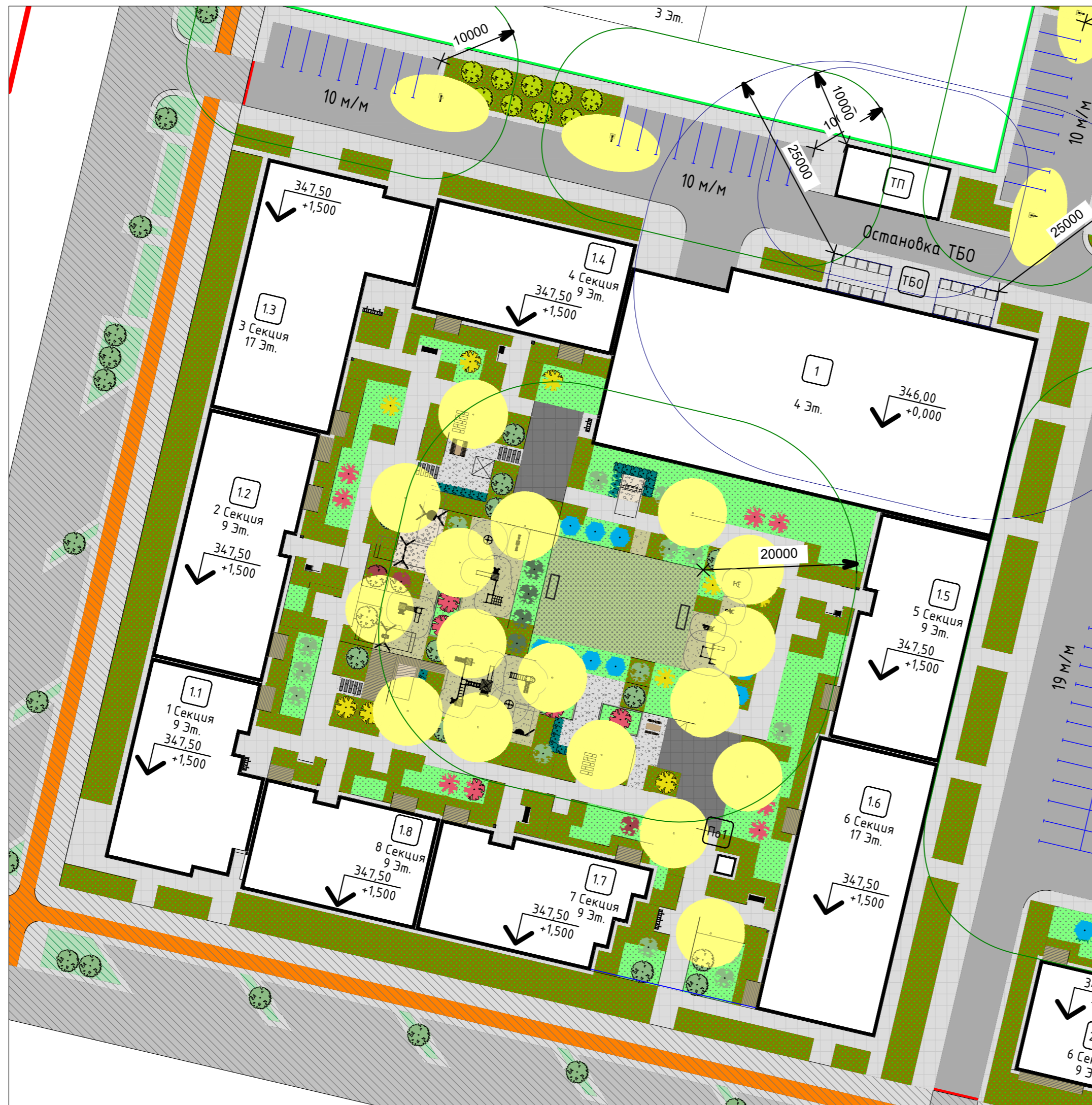
Изм	Кол	№ док	Лист	Подпись	Дата
ГИП	Кошман С.				11.24
ГАП	Майшев С.				11.24
Разраб.	Серикова А.				11.24
Проверил	Нурмаганбетова				11.24
Н.контр.	Кошман С.				11.24

030/09-ГП
 Многоквартирный жилой комплекс со встроенными помещениями и паркингом, расположенный по адресу: город Астана, район «Нұра», проспект ұлы Дала, участок № 18.





ПЛАН РАССТАНОВКИ МАЛЫХ АРХИТЕКТУРНЫХ ФОРМ М 1:500



23		Тренажер Альпинист	1	арт. 7709	УСН РК 8.02-03-2023
24		Уличный тренажер "Бабочка"	1	арт. 7722	УСН РК 8.02-03-2023
25		Уличный тренажер для ног	1	арт. 7728	УСН РК 8.02-03-2023
26		Тренажер для спины	1	арт. 7721	УСН РК 8.02-03-2023
27		Спортивный комплекс	1	арт. WL0011	УСН РК 8.02-03-2023
28		Уличный тренажер "Маятник"	1	арт. 7705	УСН РК 8.02-03-2023
28		Лоток пластиковый Norma Dn100	-	арт. 11005	УСН РК 8.02-03-2023

Ведомость малых архитектурных форм и переносных изделий

№	Условное изображение	Наименование	Кол-во шт.	Артикул	Обозначение
1		Урна из полимерпесчаного композита.	13	8601-0303-0702	УСН РК 8.02-03-2023
2		Лежак М-105 1800*650 мм	4	Лежак М-105 1800х650 мм/шт.*	УСН РК 8.02-03-2023
3		Скамья полукруглая из полимер-песчанного композита	3	8601-0302-0802	УСН РК 8.02-03-2023
4		Скамья L-101	14	8601-0302-0906	УСН РК 8.02-03-2023
5		Композитная скамейка из монолита и деревянным настилом	1	инд. изготовитель	
6		Беседка М-115	1	Беседка М-115	УСН РК 8.02-03-2023
7		Контейнер для ТБО "Евро"	4	8601-0307-0106	УСН РК 8.02-03-2023
8		Качели "Юность"	3	арт. Н124214	УСН РК 8.02-03-2023
9		Беседка 2,5х3,75х2,5	1	744533805491	УСН РК 8.02-03-2023
10		Шахматный стол	2	8601-0301-0302	УСН РК 8.02-03-2023
11		Пост охраны КПП	1	инд.изготовитель	См.л.ГП-11

Детская площадка

12		Качели «Гнездо + 1 подвес»	1	арт. 6331	УСН РК 8.02-03-2023
13		Карусель	2	арт. E6505	УСН РК 8.02-03-2023
14		Детский игровой комплекс (2,66х2,66х2,2м)	1	арт. K1404	УСН РК 8.02-03-2023
15		Конструкция для лазания	1	арт. E4038	УСН РК 8.02-03-2023
16		Игровой модуль горка	1	арт. 5203	УСН РК 8.02-03-2023
17		Качели детской игровой площадки	1	арт. 6324	УСН РК 8.02-03-2023
18		Качалка-балансир детской игровой площадки	2	арт. E6201	УСН РК 8.02-03-2023
19		Балансир на пружине	2	арт. E6101	УСН РК 8.02-03-2023
20		Игровой комплекс	1	арт. 4207	УСН РК 8.02-03-2023

Спортивная зона

21		Комплекс рукоход	1	арт. WL0014	УСН РК 8.02-03-2023
22		Гимнастический комплекс силовой	1	арт. WL0012	УСН РК 8.02-03-2023

030/09-ГП

Многоквартирный жилой комплекс со встроенными помещениями и паркингом, расположенный по адресу: город Астана, район «Нұра», проспект ұлы Дала, участок № 18.

Изм	Кол	№ док	Лист	Подпись	Дата	Генеральный план	Студия	Лист	Листов
ГИП		Кошман С.			11.24	Генеральный план	РП	9	11
ГАП		Майшев С.			11.24				
Разраб.		Серикова А.			11.24				
Проверил		Нурмаганбетова			11.24				
Н.контр.		Кошман С.			11.24				

Согласовано
 Группа СС Кошман С.
 Группа ЭМЭИ Бауыржан А.
 Группа ОБ Айымгасинова Л.
 Создано
 Группа АС Майшев С.
 Группа КЖ Олжабаков М.
 Группа ВК Цараг Т.
 Взам. инв. №
 Подп. и дата
 Инв. № подл.

