

ТОО "ПКФ "Семей Сталь Сервис"

Государственная лицензия
ГСЛ №19009196 от 22.04.2019г



Заказ: 04/04.2024
Заказчик : ТОО «ПЗТМ LTD»

Рабочий проект

«Реконструкция, расширение и дальнейшая эксплуатация рельсосварочного предприятия на станции Кызгалдакты, г. Актобе, район Астана, разъезд 39 с проектной мощностью 825км пути в год. Склад сырья.»

04/04.2024-0-ПП

ТОМ III

ПАСПОРТ ПРОЕКТА

г.Семей, 2025г.

ТОО "ПКФ "Семей Сталь Сервис"

Государственная лицензия
ГСЛ №19009196 от 22.04.2019г

Заказ: 04/04.2024
Заказчик : ТОО «ПЗТМ LTD»

Рабочий проект

«Реконструкция, расширение и дальнейшая эксплуатация рельсосварочного предприятия на станции Кызгалдакты, г. Актобе, район Астана, разъезд 39 с проектной мощностью 825км пути в год. Склад сырья.»

04/04.2024-0-ПП

ТОМ III

ПАСПОРТ ПРОЕКТА

Директор ТОО

Главный инженер проектов



Каменчук О. В.

Новицкий Е.

г. Семей, 2025г.

ПАСПОРТ РАБОЧЕГО ПРОЕКТА

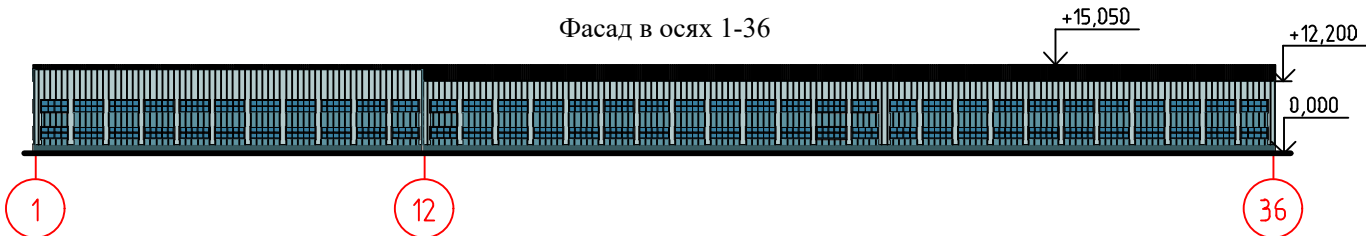
Заказчик: ТОО «ПЗТМ LTD»
Разработчик: ТОО "ПКФ "Семей Сталь Сервис"
Источник финансирования: частные средства.
Место расположения: г. Актобе,
район Астана, разъезд 39

«Реконструкция, расширение и дальней-
шая эксплуатация рельсоварочного
предприятия на станции Кызгалдакты, г.
Актобе, район Астана, разъезд 39 с
проектной мощностью 825км пути в год.
Склад сырья.»

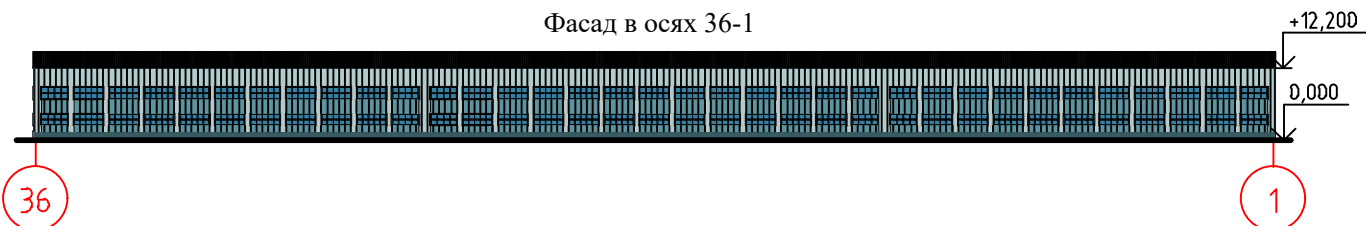
Исходные данные: задание на
проектирование,
архитектурно-планировочное
задание, земельный акт.

Эскизные графические материалы здания

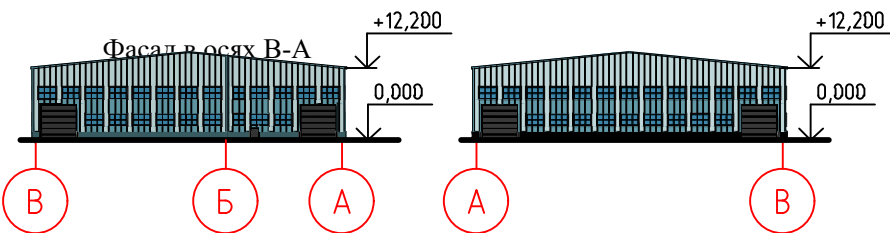
Фасад в осях 1-36



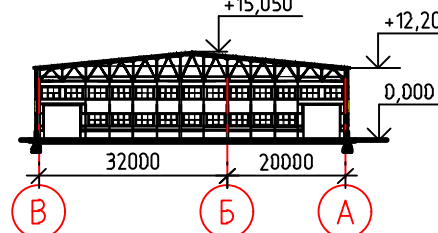
Фасад в осях 36-1



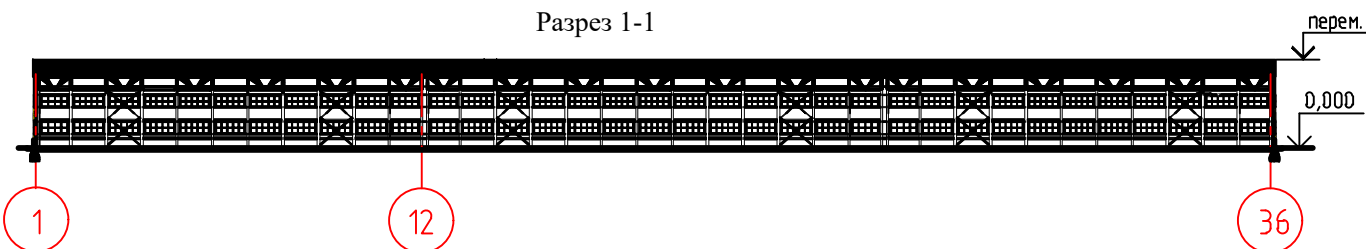
Фасад в осях А-В



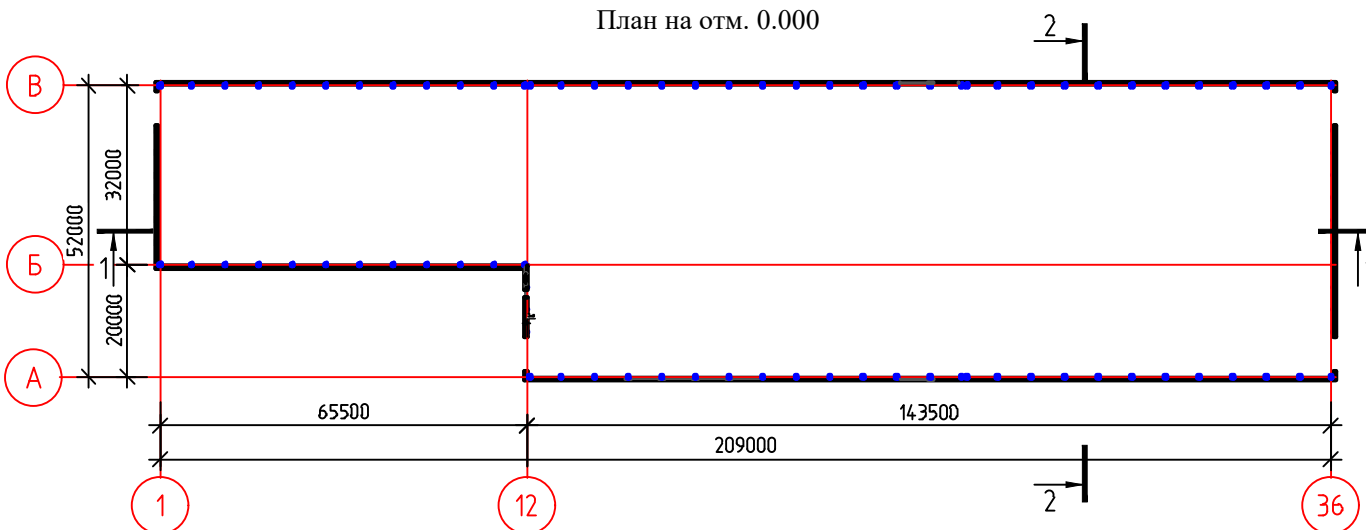
Разрез 2-2



Разрез 1-1



План на отм. 0.000



ТЕХНИКО-ЭКОНОМИЧЕСКИЕ ПОКАЗАТЕЛИ

№ п.п.	Наименование	Ед.изм.	Кол-во	Примечание
1	Этажность здания	Этаж	1	
2	Площадь застройки	м2	9890,32	
3	Общая площадь здания	м2	9661,27	
4	Строительный объем здания:	м3	13584,4	
5	Продолжительность строительства.	мес.	12	

Состав рабочего проекта

Том I	Общая пояснительная записка	Альбом V	Конструкции металлические
Альбом I	Генеральный план	Альбом VI	Решения по инженерным системам и оборудованию
Альбом II	Электроснабжение	Альбом VII	Автоматическое пожаротушение
Альбом III	Архитектурно-строительные решения	Том II	Отчет по инженерно-геологическим работам
Альбом IV	Технологические решения	Том III	Паспорт проекта

Климатические и инженерно-геологические данные

-
- Климатический подрайон III В;
- Нормативная снеговая нагрузка - 1,5 кПа (150,0 кгс/м2) (III зона);
- Скоростной напор ветра - 0,56кПа (56 кгс/м2) (III зона);
- Зона влажности 3 – сухая
- Расчетная температура наиболее холодной пятидневки, обеспеченностью 0.92: -29,90С (СП РК 2.04-01-2017 "Строительная климатология");
- Сейсмичность площадки строительства (согласно СП РК 2.03-30-2017 "Строительство в сейсмических районах РК") - не сейсмичен;

Основанием фундаментов является супесь песчанистая, темно-коричневая, просадочная, твердой консистенции, с прослоями песка мелкого и песка пылеватого, мощностью до 10-15 см. со следующими расчетными характеристиками плотность, ρ , 1,61 гс/см3, плотность сухого грунта, ρ_d , 1,47 гс/см3, влажность природная, w , 14,3%

Объемно-планировочное решение

Проектом предусмотрено строительство склада сырья Г-образной формы с размерами в крайних осях 209,00 мх52,00м с высотой до низа ферм 10,00 м.

Здание оборудовано грузоподъемными механизмами (Пантограф) в количестве 16 шт., грузоподъемностью - по 1,0 т.

Для естественного освещения по всему периметру здания располагаются оконные проемы в два ряда. Так же имеются четыре рольворот, размерами 6,00(Н)х6,20 м. и дверью с левой стороны здания по оси 12.

Конструктивные решения

Каркас здания решен в виде пространственной рамы.

Фундаменты под колонны - монолитные, столбчатые, железобетонные.

Под проектируемый кирпичный цоколь фундаменты приняты ленточные сборные из бетонных блоков по ГОСТ13579-2018 и монолитной армированной ленты.

Колонны металлические из двутавров по СТО АСЧМ 20-93.

Стеновое ограждение выполнено из металлических трехслойных панелей толщиной 150 мм по серии 1.432.2-94.

Покрытие кровли - кровельные сэндвич-панели толщиной 200 мм по металлическим прогонам из швеллеров по ГОСТ 8240-89, по серии 1.432.2-94.

Фермы металлические из уголков по ГОСТ 8509-93.

Вертикальные связи из парных уголков по ГОСТ 8509-93.

Прогонны кровли из швеллера по ГОСТ 8240-89.

Водосток наружный организованный.

Инженерное обеспечение

Водопровод - централизованный

Горячее водоснабжение - модульная газовая котельная.

Канализация - централизованная.

Отопление - модульная газовая котельная.

Электроснабжение - централизованное.

Директор ТОО "ПКФ "Семей Сталь Сервис"

ГИП



Каменчук О. В.

Новицкий Е.

ГИП

Новицкий Е.

2025 г.

Лист

2