

Республика Казахстан
Генпроект. ТОО "КокшеСтройПроект" ГСЛ №15001258

Рабочий проект

Переоборудование здания ремонтной мастерской под сборочный цех по адресу: Акмолинская область, город Кокшетау, Северная промышленная зона, проезд 1, здание 25 (литер М)

ТОМ - II

Альбом - 1

Раздел АР - Архитектурные решения.
(№3-2024-1-АР)

г. Кокшетау 2024 г

Республика Казахстан
Генпроект. ТОО "КокшеСтройПроект" ГСЛ №15001258

Рабочий проект

Переоборудование здания ремонтной мастерской под сборочный цех по адресу: Акмолинская область, город Кокшетау, Северная промышленная зона, проезд 1, здание 25 (литер М)

ТОМ - II

Альбом - 1

Раздел АР - Архитектурные решения.
(№3-2024-1-АР)

Директор ТОО "КокшеСтройПроект"

ГИП

Касимова



Касимова Д.

Турсынбай

Турсынбай А.

г. Кокшетау 2024 г


Ведомость рабочих чертежей (начало)

Лист	Наименование	
1	Общие данные (начало)	АР-1
2	Общие данные (окончание)	АР-2
3	Демонтажные работы	АР-3
4	Фасад А-В, В-А	АР-4
5	Фасад 1-13, 13-1, ведомость отделки фасадов	АР-5
6	План 1-го этажа существующий	АР-6
7	План 2-го этажа существующий	АР-7
8	План 1-го этажа до переоборудования	АР-8
9	План 2-го этажа до переоборудования	АР-9
10	План 1-го этажа после переоборудования	АР-10
11	План 1-го этажа после переоборудования	АР-11
12	План кровли	АР-12
13	Разрез 1-1	АР-13
14	Экспликация полов	АР-14
15	Спецификация элементов заполнения проемов	АР-15
16	Ведомость отделки помещений первого этаж	АР-16
17	Ведомость отделки помещений первого этаж	АР-17
18	Ведомость отделки помещений второго этажа	АР-18

Технико-экономические показатели

№ п/п	Наименование	ед. изм	Кол-во
1	Площадь застройки	м ²	2655
2	Площадь общая	м ²	2952,63
3	Строительный объем	м ³	21717,9
4	Количество работников	чел	70

Настоящий проект выполнен в соответствии с действующими нормами и правилами, в том числе по взрывопожарной безопасности, надежности конструкции, устойчивости функционирования объекта и охраны труда, установленных законодательством и государственными нормативными документами Республики Казахстан.

Главный инженер проекта  Турсынбай А.

ОБЛАСТЬ ПРИМЕНЕНИЯ

Район строительства - Акмолинская область, город Кокшетау, Северная промышленная зона, проезд 1, здание 25
 Расчетная температура наружного воздуха -33,7°С
 Нормативный вес снегового покрова - 180кг/м²
 Нормативный скоростной напор ветра - 77кг/м²
 Уровень ответственности - II
 Степень огнестойкости - II
 Класс функциональной пожарной опасности - Ф5,2

ОБЩИЕ ДАННЫЕ

Существующее здание 2-х этажное, прямоугольной конфигурации, с размерами в плане 71,74х35,5 м. Высота 1-го этажа до низа конструкций 3,75м., высота 2-го этажа 3,15м., высота двухсветной части 6м. до низа фермы. Пространственная жесткость и устойчивость здания обеспечивается совместной работой колонн (в вертикальной плоскости), фермами, плитами, перекрытия (в горизонтальной плоскости).

КОНСТРУКТИВНЫЕ РЕШЕНИЯ (существующие)

Фундаменты - сборные железобетонные стаканного типа.
 Ростверк - сборные железобетонные.
 Колонны- сборные железобетонные.
 Фермы - сборные железобетонные.
 Наружные стены - сборные ж/б панели.
 Перегородки - кирпичные
 Перекрытие первого этажа - многослойные ж/б плиты.
 Перекрытия здания - ребристые ж/б плиты.
 Крыша - мягкая.
 Окна - деревянные, стеклоблоки.
 Лестница - металлическая.
 Ворота - металлические, деревянные.
 Двери - деревянные.
 Полы - асфальт поверх бетонной стяжки.

КОНСТРУКТИВНЫЕ РЕШЕНИЯ (проектные)

Наружные стены - сборные ж/б панели (сущ.) утеплитель- с последующий облицовкой профлистом белого цвета
 Окна - изделия из ПВХ.
 Ворота - промышленные секционные ворота из стальных сэндвич-панелей с торсионным механизмом.
 Двери - ПВХ
 Полы - корундовый топпинг толщ. по монолитной плите, керамическая плитка

Взам. инв. №
 Подп. и дата
 Инв. № подл.

Дата	Кол.уч	Лист	Докум	Подпись	Дата	Стадия	Лист	Листов
						РП	1	18
Общие данные (начало)						ТОО "КокшеСтройПроект" ГСЛ №15001258		

Ведомость комплектов рабочих чертежей

Лист	Наименование	
1	Общая пояснительная записка	
2	Архитектурно-планировочные решения	
3	Архитектурно-строительные чертежи	
4	Отопление и вентиляция	
5	Водопровод и канализация	
6	Электротехническая часть	
7	Автоматическая пожарная сигнализация	
8	Речевое оповещение	
9	Видеонаблюдение	
10	Технология производства	
11	Паспорт проекта	
12	Энергетический паспорт объекта	
13	Проект организации строительства	
14	Раздел "Оценка воздействия на окружающую среду"	
15	Топографо-геодезическая съемка, в масштабе М 1:500	
16	Технический отчет об инженерно-геологических изысканиях	

Ведомость ссылочных и прилагаемых документов

Обозначение	Наименование	Примеч.
1	2	3
СН РК 3.02-27-2013 СП РК 3.02-127-2013	Производственные здания	
СН РК 3.02-07-2014* СП РК 3.02-107-2014*	Общественные здания и сооружения	
СП РК 2.02-101-2014	Пожарная безопасность зданий и сооружений	
СП РК 3.02-137-2013	Крыша и кровли	
МЗ РК №КР ДСМ-52 от 26.06.2022	Санитарно-эпидемиологические требования к административным и жилым зданиям	
МЗ РК №КР ДСМ-71 от 02.08.2022	Гигиенические нормативы к физическим факторам, оказывающие воздействие на человека	

ПРОТИВОПОЖАРНЫЕ МЕРОПРИЯТИЯ

Противопожарные мероприятия выполнены в соответствии с СП РК 2.02-101-2014 "Пожарная безопасность зданий и сооружений" и Техническим регламентом "Общие требования к пожарной безопасности".

Здание по функциональной пожарной опасности относится к классу Ф5,2.

Согласно СП РК 2.02-101-2014 строительные конструкции здания обеспечивают II степень огнестойкости.

Класс по пожарной опасности строительных конструкций - С1.

Открывание дверей на путях эвакуации предусмотрено по направлению выхода наружу. Число выходов из здания, размеры дверей обеспечивают безопасную эвакуацию людей из помещений.

Внутренняя отделка стен, потолков помещений на путях эвакуации выполнена из негорючих материалов.

Наружные стены запроектированы из негорючих материалов с пределами огнестойкости не менее 0,75 часа.

Выход на крышу здания осуществляется по металлической стремянке снаружи.

Все металлические конструкции для защиты по обеспечению предела огнестойкости 0,75 часа покрыть огнезащитной краской ОЗК-01 общей толщиной 1,07 мм. Окраску металлоконструкций производить после окончания монтажа металлоконструкций.

Металлические косяки лестниц покрыть огнезащитным составом "Казантикор-У" толщиной 2 мм, который соответствует пределу огнестойкости - 1 час.

Изготовить и установить на фасаде здания знаки пожарной безопасности "Пожарный гидрант" по СТ РК ГОСТ Р 12.4.026-2002 Г. Данный знак выполнить световозвращающими материалами или фотолюминесцентными красками.

Объект обеспечить средствами пожаротушения согласно норм.

Инв. № подл.	
Подл. и дата	
Взам. инв. №	

						АР			
						Заказчик: ТОО «АгроТехМенеджмент»			
Дата	Кол.уч	Лист	Докум	Подпись	Дата	Стадия	Лист	Листов	
						Переоборудование и реконструкция здания ремонтной мастерской под сборочный цех по адресу: Акмолинская область, город Кокшетау, Северная промышленная зона, проезд 1, здание 25	РП	2	18
ГИП		Турсынбай А							
Разработал		Шмидт А. М.							
Н. контроль		Турсынбай А				Общие данные (окончание)		ТОО "КокшеСтройПроект" ГСЛ №15001258	

В процессе реконструкции здания ремонтной мастерской под сборочный цех необходимо предварительно произвести демонтажные работы:

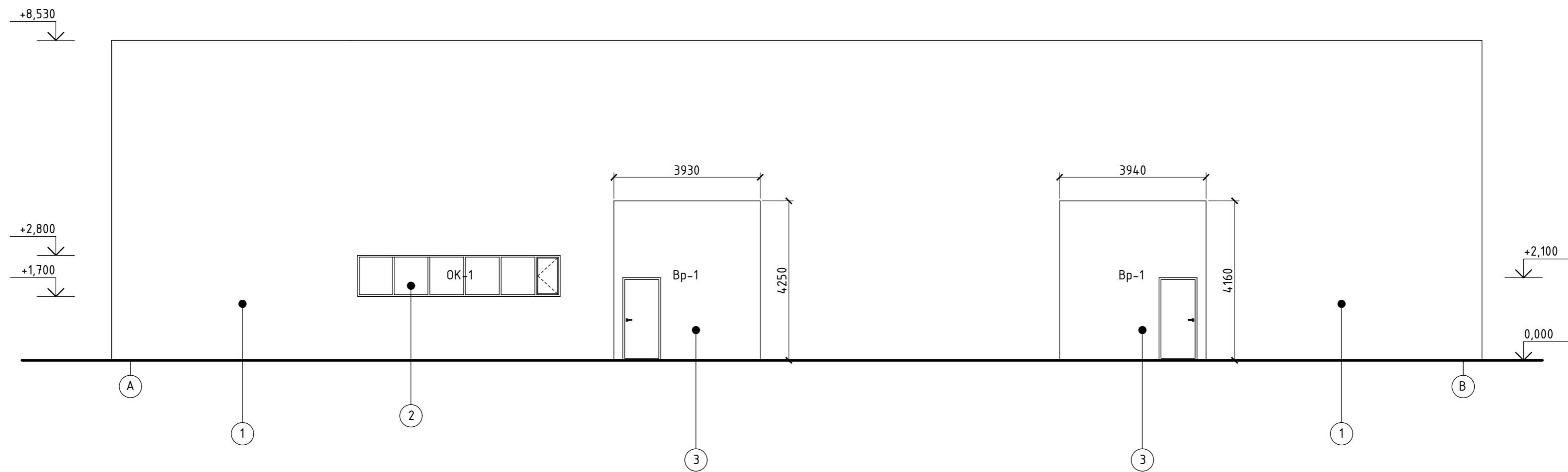
№ п/п	Наименование	ед. изм	Количество			Масса ед. кг
			1 эт.	2 эт.	Всего	
1	З		5	6	7	8
1	Демонтаж деревянных оконных блоков размером 1100(н)х5400мм	шт.	10	11	21	
2	Демонтаж деревянных оконных блоков размером 1500(н)х2000мм	шт.	2	-	2	
3	Демонтаж деревянных оконных блоков размером 2400(н)х5400мм	шт.	16	-	16	
4	Демонтаж деревянных оконных блоков размером 1100(н)х2950мм	шт.	-	1	1	
5	Демонтаж деревянных оконных блоков размером 1100(н)х1450мм	шт.	-	1	1	
6	Демонтаж деревянных оконных блоков размером 1100(н)х2000мм	шт.	-	2	2	
7	Демонтаж стеклоблока размером 1000(н)х1000мм	шт.	3	-	3	
8	Демонтаж стеклоблока размером 1000(н)х2000мм	шт.	7	-	7	
9	Демонтаж внутренних деревянных дверей 2100(н)-900мм	шт.	12	6	19	
10	Демонтаж внутренних деревянных дверей 2100(н)-800мм	шт.	-	1	5	
11	Демонтаж наружных деревянных дверей 2100(н)-1200мм	шт.	1	-	1	
12	Демонтаж металлических ворот 2100(н)х1800мм	шт.	1	-	1	
13	Демонтаж металлических ворот 2100(н)х2900мм	шт.	1	-	1	
14	Демонтаж металлических ворот 4250(н)х3930мм	шт.	2	-	2	
15	Демонтаж металлических ворот 3600(н)х4000мм	шт.	2	-	2	
16	Демонтаж металлических ворот 3500(н)х3000мм	шт.	1	-	1	
17	Демонтаж металлических ворот 2500(н)х2500мм	шт.	1	-	1	
18	Демонтаж металлических ворот 2100(н)х1500мм	шт.	1	-	1	
19	Демонтаж кирпичной перегородки толщиной 120мм	м ³	12,4	0,4	12,8	
20	Демонтаж кирпичной стены толщиной 380мм	м ³	133	-	133	
21	Демонтаж пола	м ³	2290		2290	
22	Демонтаж пола, керамическая плитка	м ²	-	330,7	330,7	
23	Демонтаж кровли, рубероид толщиной 10-20 мм	м ²	-	-	2655,01	
24	Демонтаж кровли, стяжка толщиной 40-50 мм	м ²	-	-	2655,01	
25	Демонтаж кровли, шлак толщиной 110-150 мм	м ²	-	-	2655,01	

№ п/п	Наименование	ед. изм	Количество			Масса ед. кг
			1 эт.	2 эт.	Всего	
1	З		5	6	7	8
26	Демонтаж металлической лестницы	кг	-	-	-	1519,1
27	Зачистка потолка от набеда	м ²	2697	717	3414	
28	Зачистка стен от набеда	м ²	1562	717	2279	
29	Демонтаж деревянного покрытия	м ²	306,4	351,8	658,2	

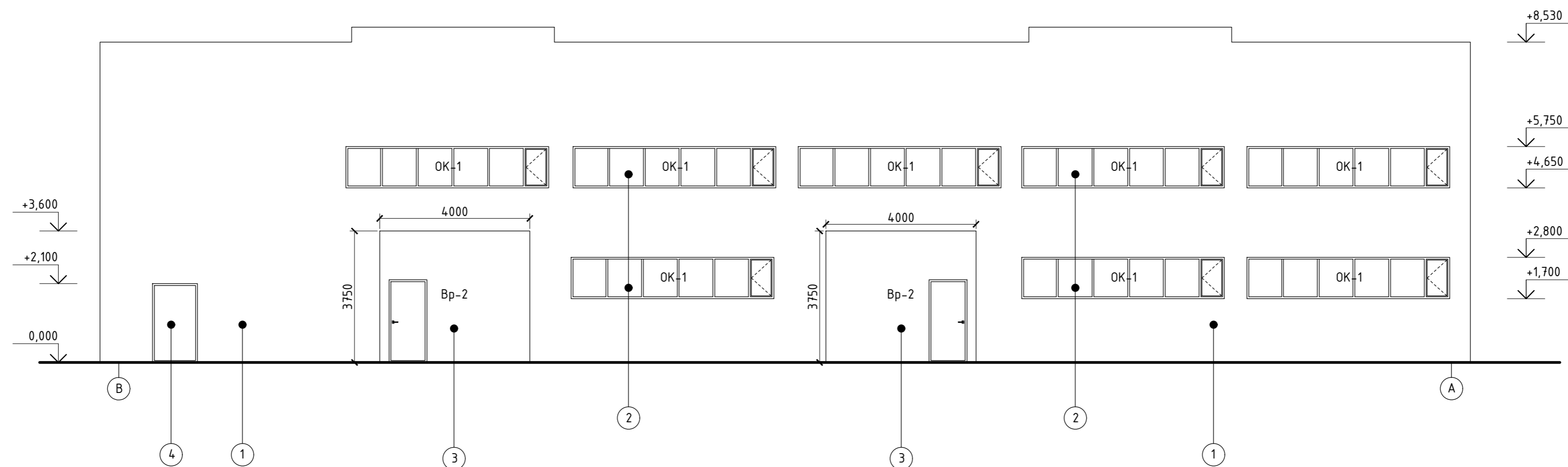
Инв. № подл.	
Подп. и дата	
Взам. инв. №	

						АР			
						Заказчик: ТОО «АгроТехМенеджмент»			
Дата	Кол.уч	Лист	Докум	Подпись	Дата				
ГИП		Турсынбай А		<i>Алиев</i>		Переоборудование и реконструкция здания ремонтной мастерской под сборочный цех по адресу: Акмолинская область, город Кокшетау, Северная промышленная зона, проезд 1, здание 25	Стадия	Лист	Листов
Разработал		Шмидт А. М.		<i>Шмидт</i>			РП	3	18
Н. контроль		Турсынбай А		<i>Алиев</i>					
						Демонтажные работы		ТОО "КокшеСтройПроект" ГСЛ №15001258	

Фасад А-В



Фасад В-А

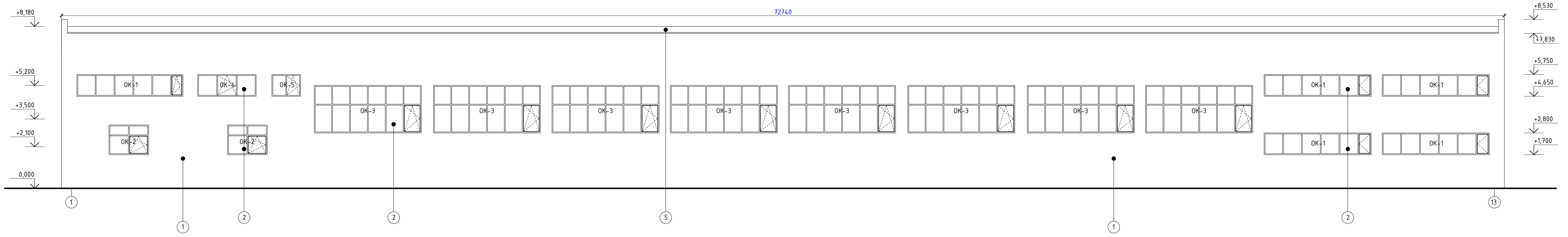


Примечание
 1. Данный лист смотреть совместно с л. АР-15.
 2. Ворота заказывать после обмеров, после заливки покрытия пола.

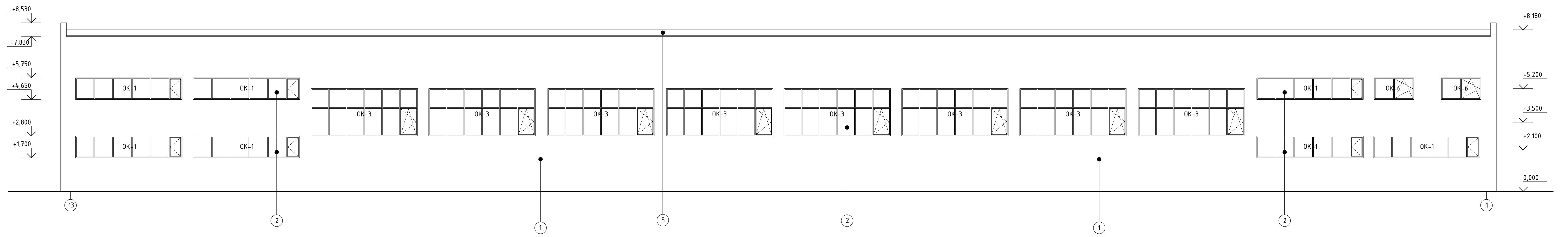
						АР			
						Заказчик: ТОО «АгроТехМенеджмент»			
Дата	Кол.уч.	Лист	Докум.	Подпись	Дата	Переоборудование и реконструкция здания ремонтной мастерской под сборочный цех по адресу: Акмолинская область, город Кокшетау, Северная промышленная зона, проезд 1, здание 25	Стадия	Лист	Листов
ГИП				Турсынбай А.			РП	4	18
Разработал				Шmidt А. М.					
Н. контроль				Турсынбай А.					
						Фасад А-В, В-А		ТОО "КокшеСтройПроект" ГСЛ №15001258	

Инв. № подл. Подп. и дата Взам. инв. №

Фасад 1-13



Фасад 13-1



Ведомость наружной отделки фасадов

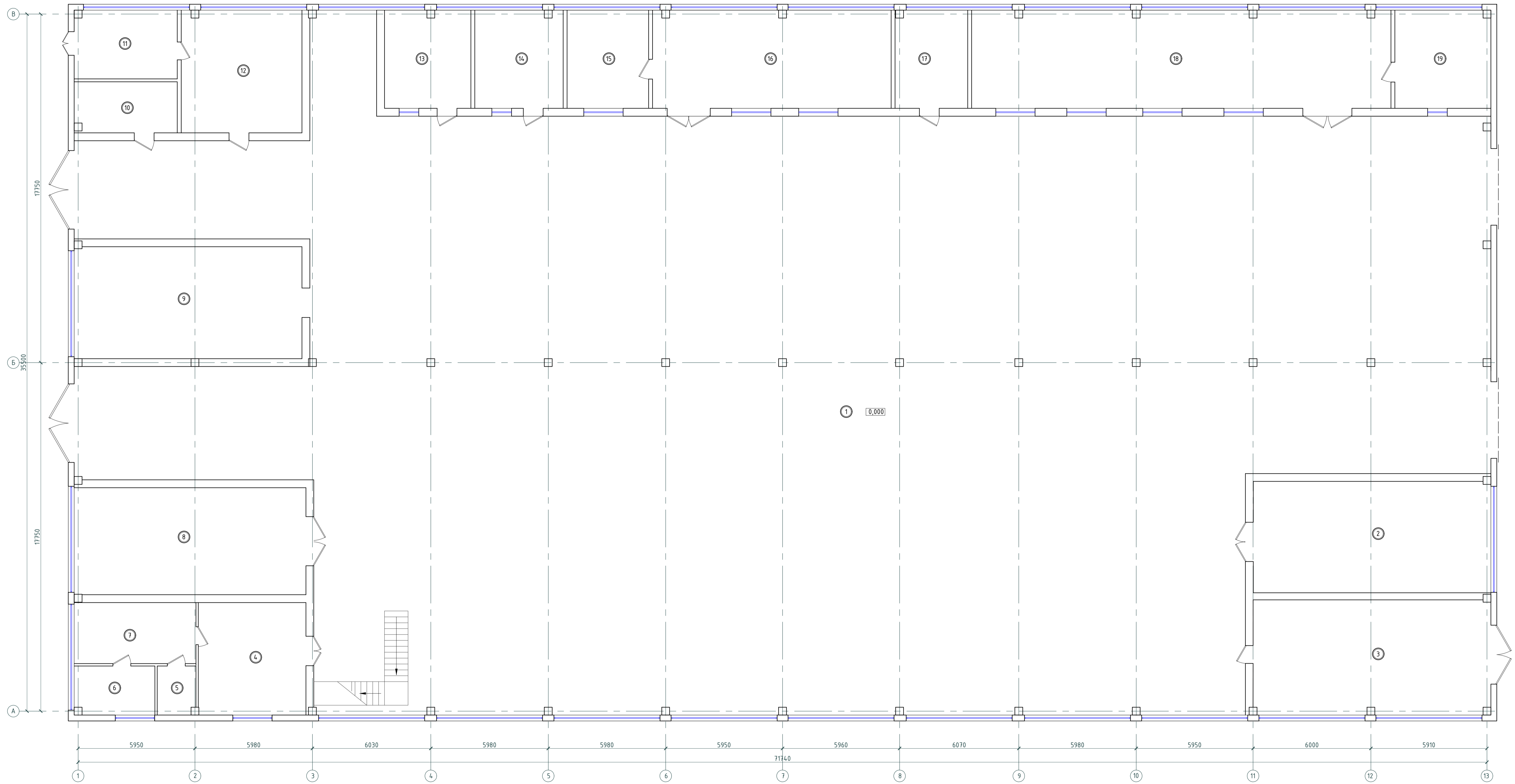
№ п/п	Наименование элемента фасада	Материал отделки	Эталон колера	Цвет	Ед. изм	Кол-во	Прим.
1	Стены	Утеплитель минплита ППЖ-160-50мм. Профлист		Белый	м²	1354,85	
2	Окна	Стеклопакет 2хкамерный		Белый		-	Прим. 2
3	Ворота	Металлические		Серый		-	Прим. 2
4	Двери	Металлические		Черный		-	Прим. 2
5	Крыша	Мембрана		Черный		-	Прим. 3

Примечание
 1. Данный лист смотреть совместно с л. АР-15.
 2. Спецификация окон, дверей и ворот смотреть лист АР-15.
 3. Расход материалов по кровле смотреть в разделе АС

						АР		
						Заказчик: ТОО «АгроТехМенеджмент»		
Дата	Кол-во	Лист	Докум.	Подпись	Дата	Стадия	Лист	Листов
ГИП	Турсундай А					РП	5	18
Разработал	Шмиidt А. М.					Переоборудование и реконструкция здания ремонтной мастерской под сборочный цех по адресу: Акмолинская область, город Кошкетая, Северная промышленная зона, проезд 1, здание 25		
Н. контроль	Турсундай А					Фасад 1-13, 13-1, ведомость отделки фасадов		
						ТОО «КокшеСтройПроект» ГСЛ №15001258		

Инв. № паоб. Паоб. и дата. Взам. инв. №

План 1-го этажа существующий

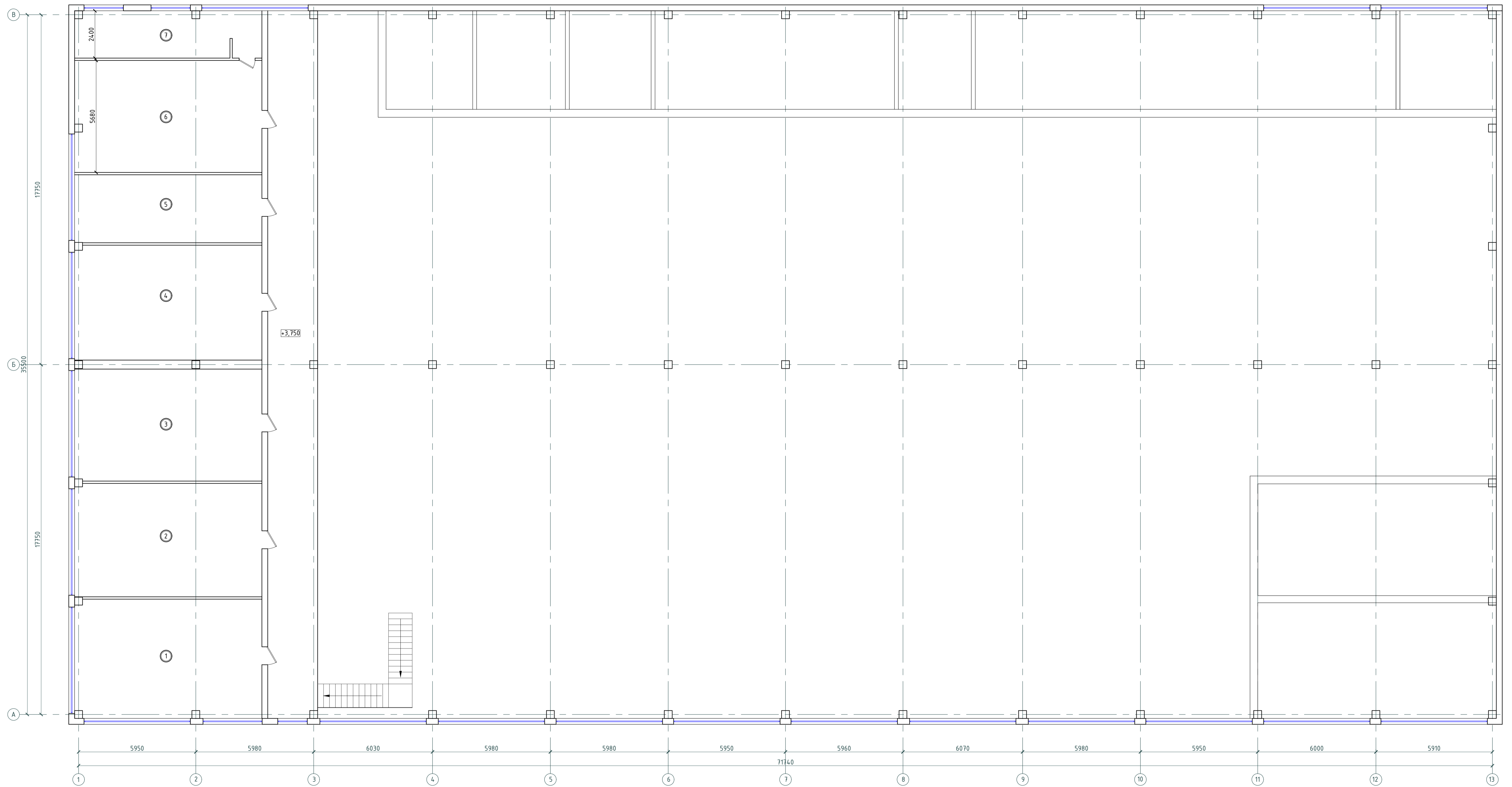


Экспликация

№ п/п	Название	Площадь м ²	№ п/п	Название	Площадь м ²
1	Цех	1831,7	11	Компрессорная	15,0
2	Цех	68,6	12	Склад	34,4
3	Цех	70,8	13	Санузел	21,8
4	Цех	31,0	14	Цех	22,3
5	Подсобное помещение	4,7	15	Цех	20,7
6	Цех	9,9	16	Цех	60,4
7	Цех	19,0	17	Цех	18,3
8	Цех	64,3	18	Склад	106,1
9	Цех	66,1	19	Бытовая	24,4
10	Санузел	13,6			

						АР		
						Заказчик: ТОО «АгроТехМенеджмент»		
Дата	Кол.уч.	Лист	Докум.	Подпись	Дата	Переоформление и реконструкция здания ремонтной мастерской под сборочный цех по адресу: Акмолинская область, город Кокшетау, Северная промышленная зона, проезд 1, здание 25		
ГИП	Гурсинбай А.			<i>А. Гурсинбай</i>		Стадия	Лист	Листов
Разработал	Шнидт А. М.			<i>А. Шнидт</i>		РП	6	18
Н. контроль	Гурсинбай А.			<i>А. Гурсинбай</i>		ТОО "КокшеСтройПроект" ГС/Л №15001258		
План 1-го этажа существующий								

План 2-го этажа существующий

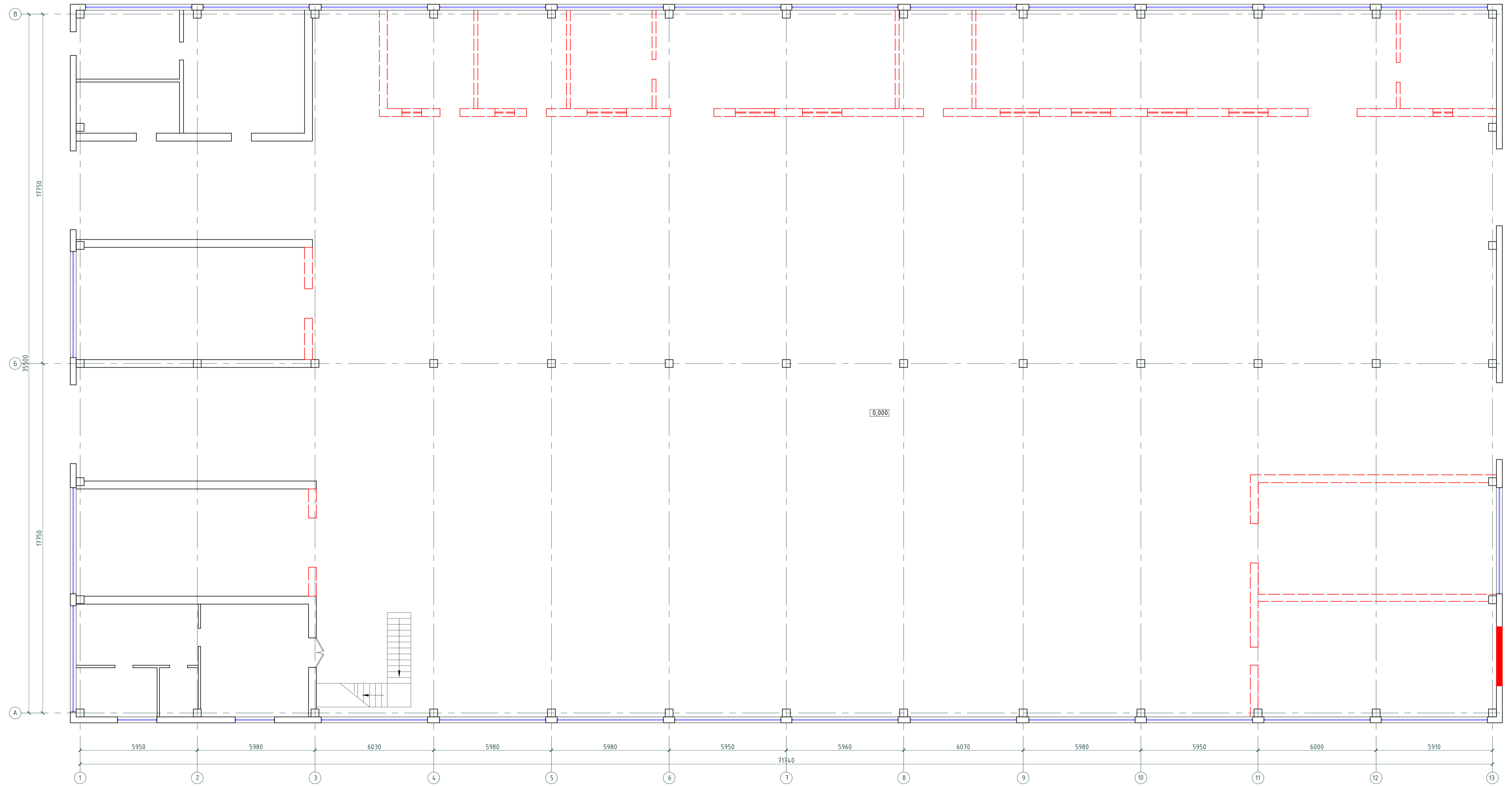


Экспликация






№ п/п	Название	Площадь м ²
1	Цех	57,3
2	Цех	54,6
3	Цех	55,7
4	Склад	53,7
5	Подсобное помещение	32,8
6	Подсобное помещение	54,0
7	Санузел	22,6


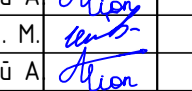
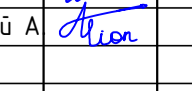
						АР		
						Заказчик: ТОО «АгроТехМенеджмент»		
Дата	Кол.ч	Лист	Докум	Подпись	Дата	Переоборудование и реконструкция здания ремонтной мастерской под сборочный цех по адресу: Акмолинская область, город Кокшетау, Северная промышленная зона, проезд 1, здание 25		
ГИП	Гурсинбай А.			<i>А. Гурсинбай</i>				
Разработал	Шнидт А. М.			<i>А. Шнидт</i>		Стадия	Лист	Листов
Н. контроль	Гурсинбай А.			<i>А. Гурсинбай</i>		РП	7	18
						План 2-го этажа существующий		
						ТОО "КокшеСтройПроект" Г.С.Л №15001258		

План 1-го этажа до переоборудования

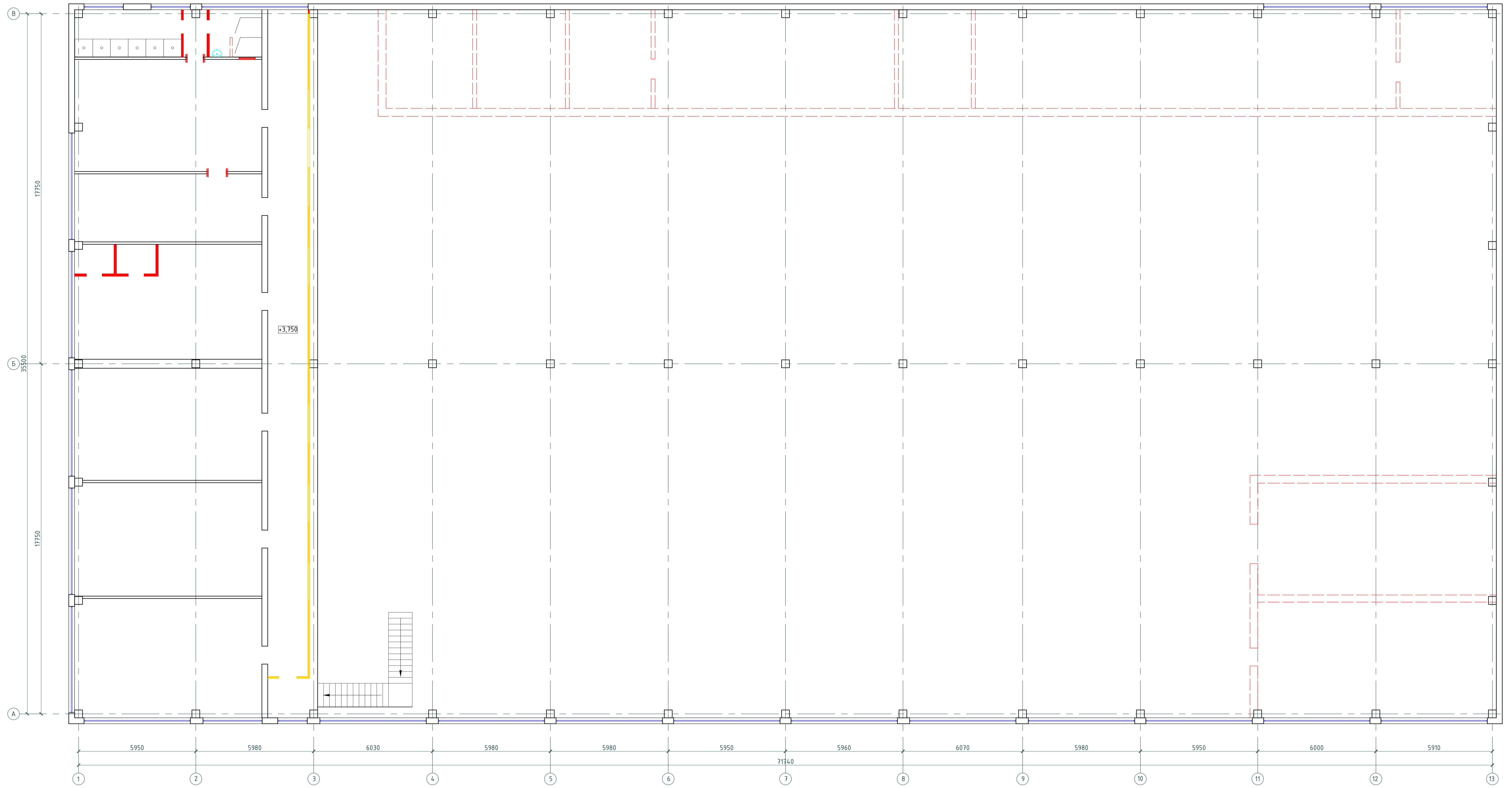


Условные обозначения:

-  - существующие стены и перегородки;
-  - монтаж кирпичной перегородки толщ. 120мм.;
-  - демонтаж стен из мелких блоков толщ. 400мм.;
-  - пробивка дверного проема;
-  - закладка дверного проема.

						АР	
						Заказчик: ТОО «АгроТехМенеджмент»	
Дата	Жол.ч	Лист	Докум	Подпись	Дата	Переоборудование и реконструкция здания ремонтной мастерской под сборочный цех по адресу: Акмолинская область, город Кокшетау, Северная промышленная зона, проезд 1, здание 25	
ГИП	Гурсинбай А.						Стадия
Разработал	Шнидт А. М.						Лист
Н. контроль	Гурсинбай А.					Листов	
План 1-го этажа до переоборудования						ТОО "КокшеСтройПроект"	
						Г.С.Л №15001258	

План 2-го этажа до переоборудования

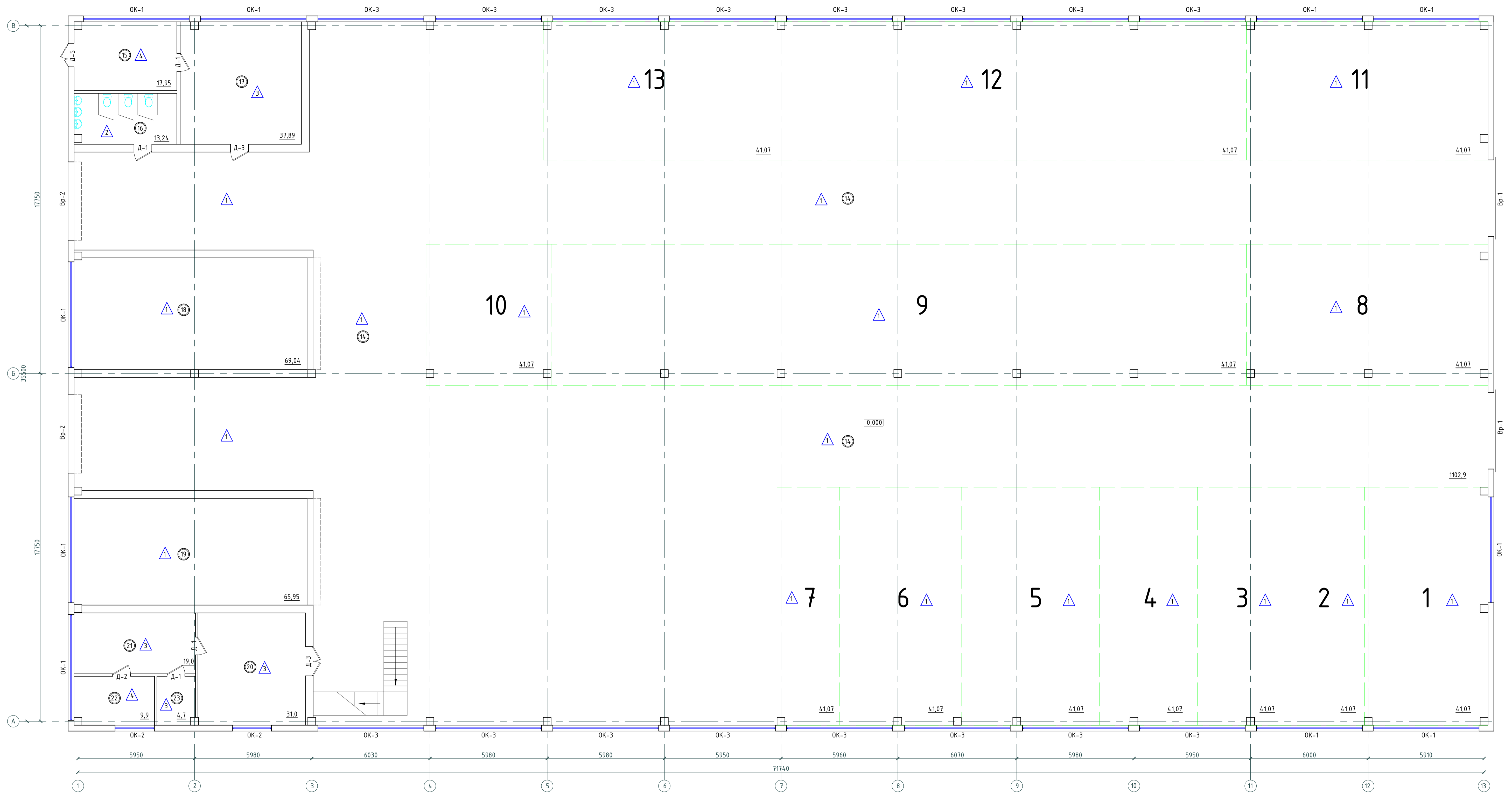


Условные обозначения:

- существующие стены и перегородки;
- монтаж кирпичной перегородки толщ. 120мм.;
- монтаж ГВЛ перегородки толщ. 100мм.;
- демонтаж стен из мелких блоков толщ. 400мм.;
- пробивка дверного проема;
- закладка дверного проема.

						АР	
						Заказчик: ТОО «АгроТехМенеджмент»	
Дата	Кол.ч	Лист	Докум.	Подпись	Дата	Переоборудование и реконструкция здания ремонтной мастерской под сборочный цех по адресу: Акмолинская область, город Кокшетау, Северная промышленная зона, проезд 1, здание 25	
ГИП	Гурсинбай А.						Стадия
Разработал	Шнидт А. М.						Лист
Н. контроль	Гурсинбай А.					РП	
План 2-го этажа до переоборудования						Листов	
						9	
						18	
						ТОО "КокшеСтройПроект"	
						Г.С.Л №15001258	

План 1-го этажа после переоборудования

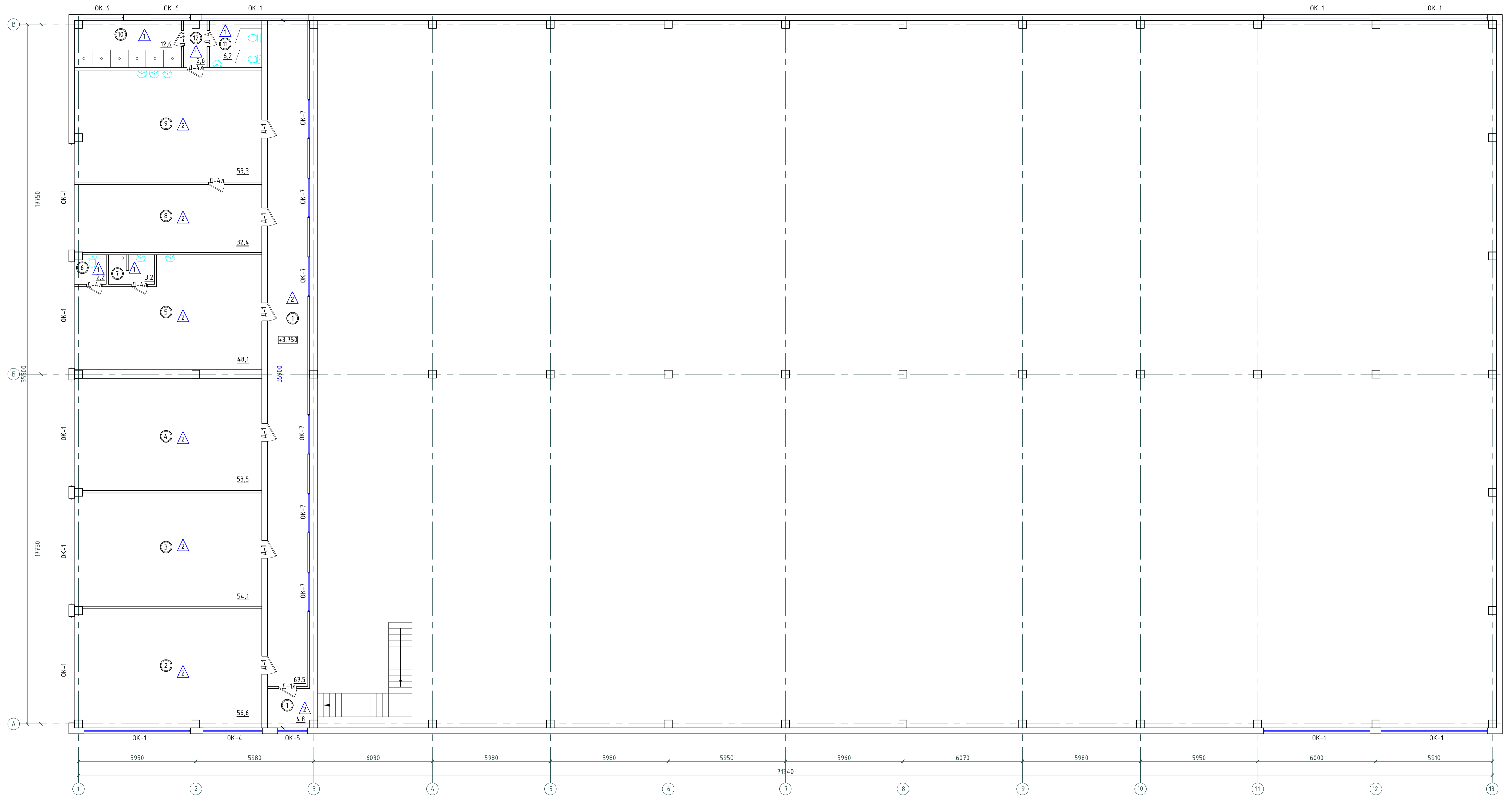


Экспликация

№ п/п	Название	Площадь м ²	№ п/п	Название	Площадь м ²
1	Участок сварки жаток	76,02	13	Участок шиномонтажа	83,78
2	Участок сварки тележек	48,60	14	Коридор	1102,9
3	Участок сварки мототила и граблей	54,51	15	Компрессорная	17,95
4	Участок сварки капотов, лестниц, тракторов	60,59	16	Санузел	13,24
5	Участок сварки жаток/подборщиков	85,68	17	Склад	37,89
6	Участок сборки мототила и граблей	74,95	18	ОСК мойка тракторов	69,04
7	Участок сварки тележек	38,72	19	ОСК жаток	65,95
8	Зона складирования маш. комплектов тракторов, под сборки двигателей	88,15	20	Склад	31,0
9	Линия конвейерной сборки тракторов во 170 л.с.	255,52	21	Склад	19,0
10	Зона стандового оборудования для проверки тракторов	45,62	22	Электрощитовая	9,9
11	Участок сборки капотов, лестниц, тракторов	86,15	23	Склад	4,7
12	Конвейерная линия сборки кабин тракторов	168,27			

						АР		
						Заказчик: ТОО «АгроТехМенеджмент»		
Дата	Кол.уч.	Лист	Докум.	Подпись	Дата	Переоборудование и реконструкция здания ремонтной мастерской под сборочный цех по адресу: Акмолинская область, город Кошкетаяу, Северная промышленная зона, проезд 1, здание 25		
ГИП	Гурсинбай А.			<i>А. Гурсинбай</i>		Стандия	Лист	Листов
Разработал	Шнидт А. М.			<i>А. Шнидт</i>		РП	10	18
Н. контроль	Гурсинбай А.			<i>А. Гурсинбай</i>		ТОО "КокшеСтройПроект" Г.С.Л №15001258		
План 1-го этажа после переоборудования								

План 2-го этажа после переоборудования



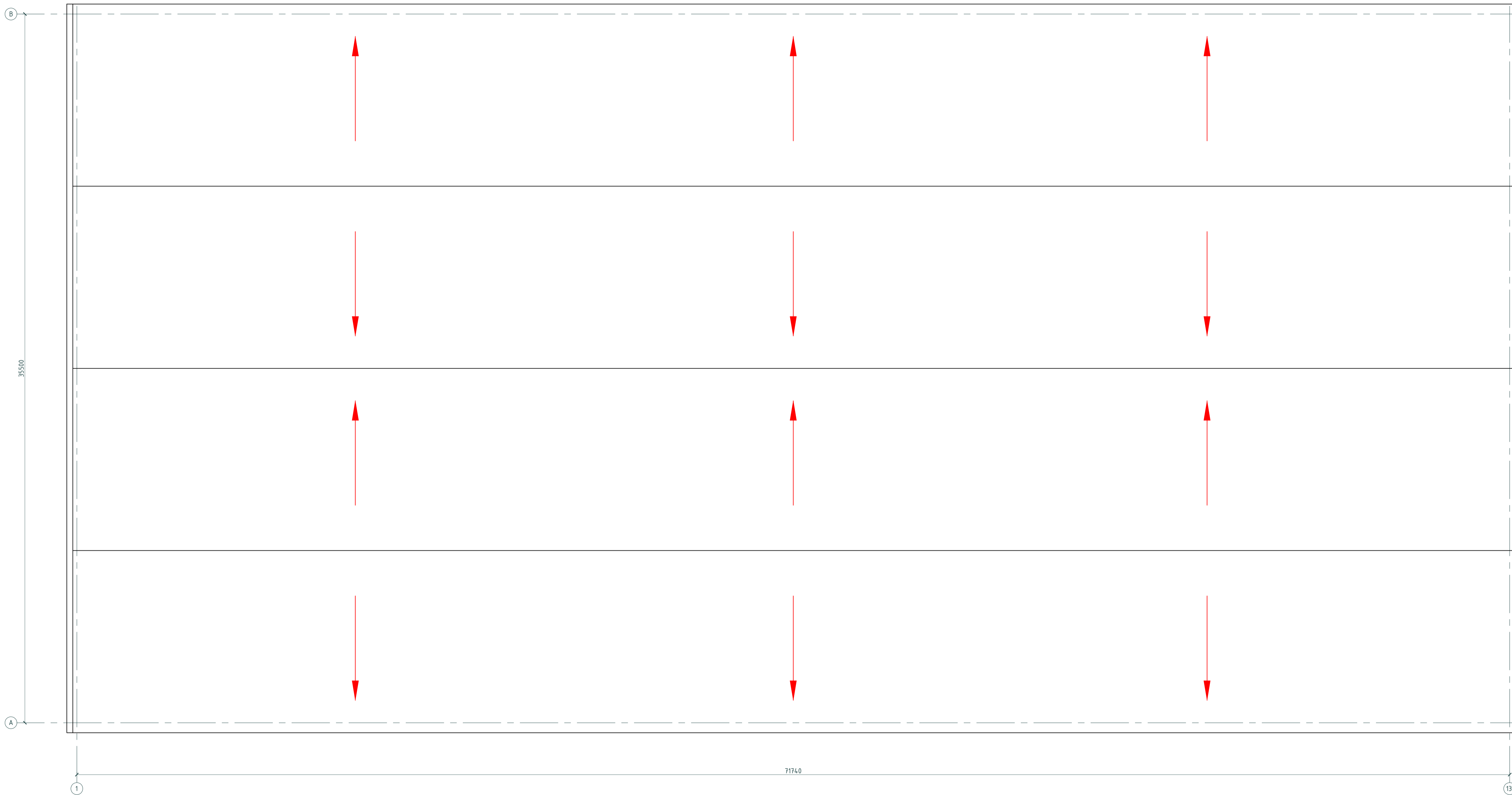
Экспликация

№ п/п	Название	Площадь м ²
1	Коридор	72,3
2	Служебное помещение ИТР	56,6
3	Служебное помещение ИТР	54,1
4	Комната приема пищи	53,5
5	Раздевалка женская	48,1
6	Санузел женский	2,2
7	Душевая женская	3,2
8	Раздевалка мужская	32,4
9	Раздевалка мужская	53,3
10	Душевая мужская	12,6
11	Мужской санузел	6,2
12	Коридор	2,6

						АР		
						Заказчик: ТОО «АгроТехМенеджмент»		
Дата	Кол.ч	Лист	Докум.	Подпись	Дата	Переоборудование и реконструкция здания ремонтной мастерской под сборочный цех по адресу: Акмолинская область, город Кокшетау, Северная промышленная зона, проезд 1, здание 25		
ГИП	Гурсинбай А.			<i>А. Гурсинбай</i>				
Разработал	Шнидт А. М.			<i>А. Шнидт</i>				
Н. контроль	Гурсинбай А.			<i>А. Гурсинбай</i>		Стадия	Лист	Листов
План 2-го этажа после переоборудования						РП	11	18
						ТОО "КокшетауПроект" ГС/Л №15001258		

Инд. № подл. Подл. и дата Взам. инв. №

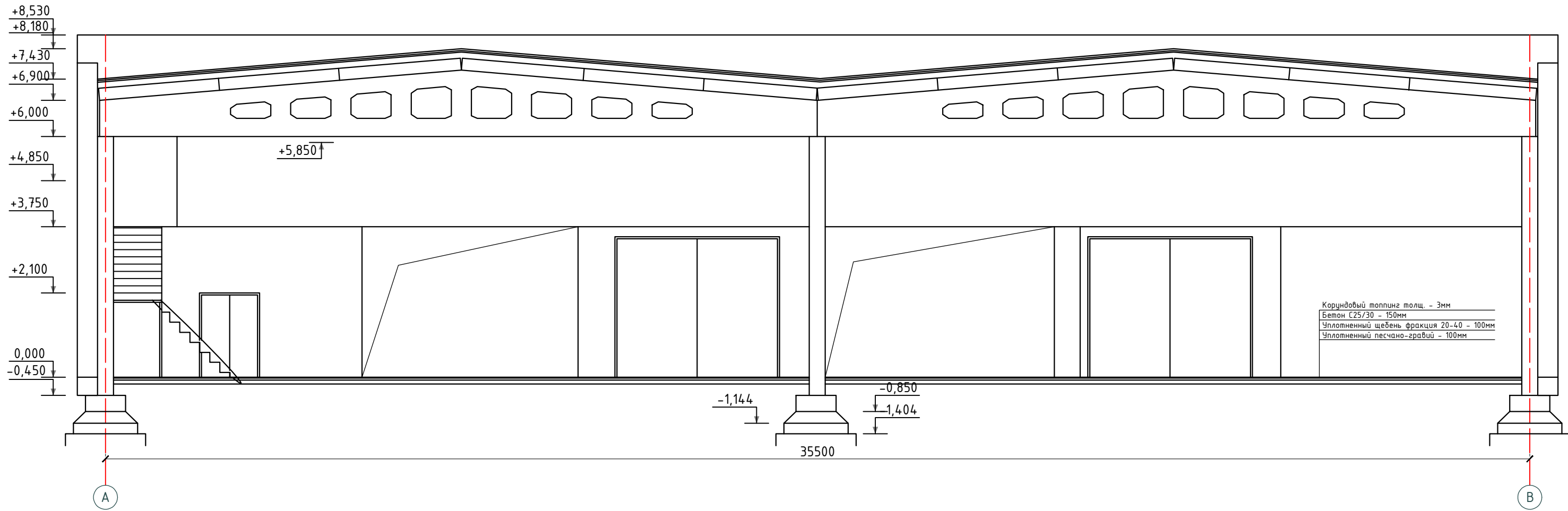
План кровли



Инд. № подл. Подп. и дата Взам. инв. №

										АР	
Заказчик: ТОО «АгроТехМенеджмент»											
Дата	Кол.ч	Лист	Докум	Подпись	Дата	Переоборудование и реконструкция здания ремонтной мастерской под сборочный цех по адресу: Акмолинская область, город Кокшетау, Северная промышленная зона, проезд 1, здание 25			Стадия	Лист	Листов
ГИП	Гурсинбай А.			<i>А. Гурсинбай</i>		РП	12	18			
Разработал	Шнидт А. М.			<i>А. Шнидт</i>		План кровли			ТОО "КокшеСтройПроект" Г.С./ №15001258		
Н. контроль	Гурсинбай А.			<i>А. Гурсинбай</i>							

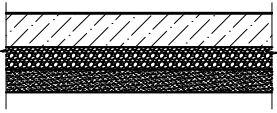
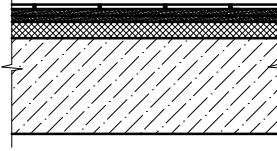
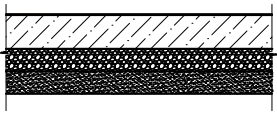
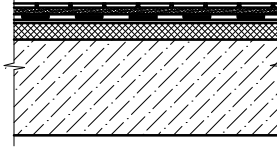
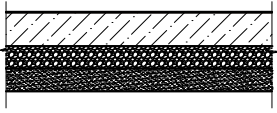
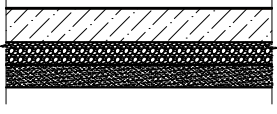
Разрез 1-1



Инв. № подл.	Подл. и дата	Взам. инв. №

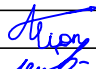
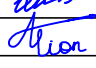
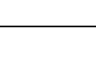
						АР			
						Заказчик: ТОО «АгроТехМенеджмент»			
Дата	Кол.уч	Лист	Докум.	Подпись	Дата	Переоборудование и реконструкция здания ремонтной мастерской под сборочный цех по адресу: Акмолинская область, город Кокшетау, Северная промышленная зона, проезд 1, здание 25	Стадия	Лист	Листов
ГИП		Турсынбай А		<i>Алион</i>			РП	13	18
Разработал		Шмидт А. М.		<i>Шмидт</i>					
Н. контроль		Турсынбай А		<i>Алион</i>		Разрез 1-1	ТОО "КокшеСтройПроект" ГСЛ №15001258		

Экспликация полов

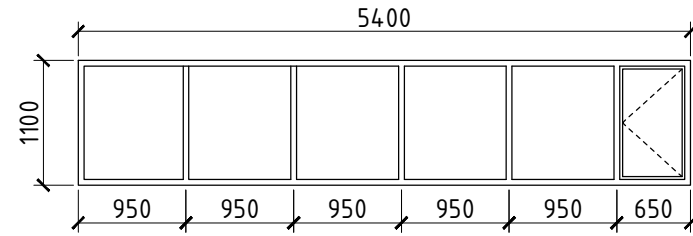
Наименование помещения	Схема пола	Данные элементов пола	Площадь м ²	Наименование помещения	Схема пола	Данные элементов пола	Площадь м ²
1-ый этаж				2-ой этаж			
1 Технические участки Коридор ОСК мойка тракторов. ОСК жаток		<ol style="list-style-type: none"> Корундовый топпинг толщ. - 3мм Монолитная плита - 150мм Уплотненный щебень фракция 20-40 - 100мм Уплотненный песчано-гравий - 100мм 	2404,45	1 Санузел Душевая		<ol style="list-style-type: none"> Напольная керамическая плитка на клею - 10мм Стяжка из цементно-песчаного раствора С12/15 - 20мм 2 слоя гидроизол на битумной мастике - 5мм Стяжка из цементно-песчаного раствора С12/15 - 20мм Ж/б монолитная плита 	27,3
2 Санузел		<ol style="list-style-type: none"> Напольная керамическая плитка на клею - 10мм Стяжка из цементно-песчаного раствора С12/15 - 20мм 2 слоя гидроизол на битумной мастике - 5мм Монолитная плита - 150мм Уплотненный щебень фракция 20-40 - 100мм Уплотненный песчано-гравий - 100мм 	13,24	2 Службное помещение ИТР Комната приема пищи Раздевалка Коридор		<ol style="list-style-type: none"> Напольная керамическая плитка на клею - 10мм Стяжка из цементно-песчаного раствора С12/15 - 20мм Ж/б монолитная плита 	387,2
3 Склад		<ol style="list-style-type: none"> Монолитная плита - 150мм Уплотненный щебень фракция 20-40 - 100мм Уплотненный песчано-гравий - 100мм 	92,59				
4 Компрессорная Электрощитовая		<ol style="list-style-type: none"> Стяжка из ц.-песч.р-ра М150 - 20мм Существующее основание 	27,85				

Примечание

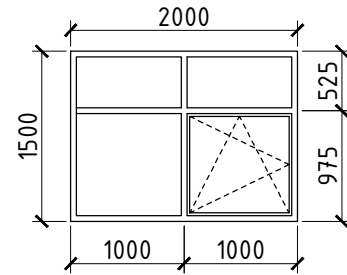
1. Данный лист смотреть совместно с л. АР-10, 11.

						АР
						Заказчик: ТОО «АгроТехМенеджмент»
Дата	Кол.уч	Лист	Докум	Подпись	Дата	
						Переоборудование и реконструкция здания ремонтной мастерской под сборочный цех по адресу: Акмолинская область, город Кокшетау, Северная промышленная зона, проезд 1, здание 25
ГИП			Турсынбай А			Стадия
Разработал			Шмидт А. М.			Лист
Н. контроль			Турсынбай А			Листов
						РП
						14
						18
Экспликация полов						ТОО "КокшеСтройПроект" ГСЛ №15001258

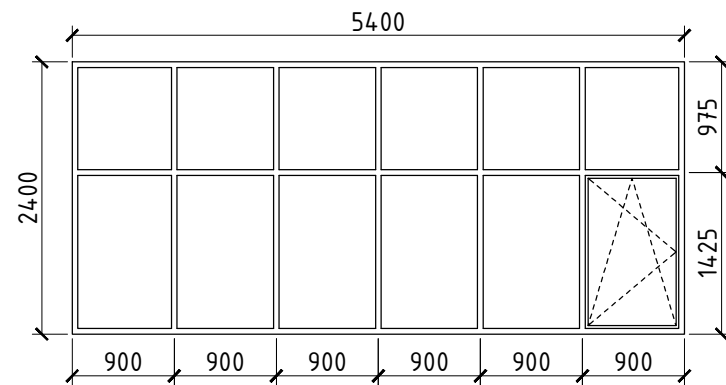
Оконный блок ОК-1



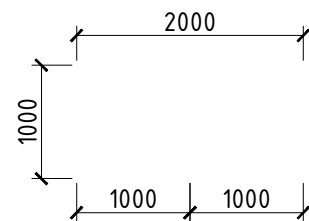
Оконный блок ОК-2



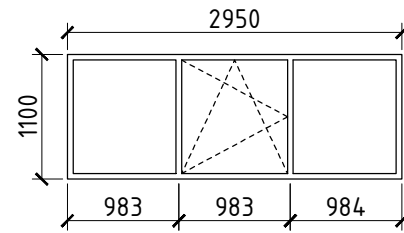
Оконный блок ОК-3



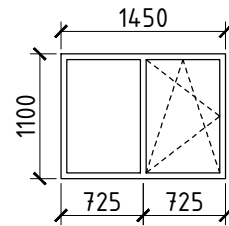
Оконный блок ОК-7



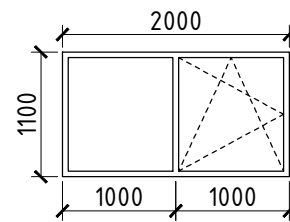
Оконный блок ОК-4



Оконный блок ОК-5



Оконный блок ОК-6



Примечания
 1. Данный лист смотреть с листами АР-10, АР-11.
 2. Размеры оконных дверных блоков уточнить контрольным обмерами в процессе строительства перед заказом фирмой изготовителем

Спецификация элементов заполнения проемов

№ п/п	Обозначение	Наименование	Количество			Масса ед. кг	Примеч.
			1 эт.	2 эт.	Всего		
1	2	3	5	6	7	8	9
Окна							
ОК-1	ГОСТ 30674-99	ОП В1 1100(н)-5400 (4М1-12-4М1-12-К4)двухкамерн. шестиэлементный с одной поворотной створкой	10	11	21		
ОК-2	ГОСТ 30674-99	ОП В1 1500(н)-2000(4М1-12-4М1-12-К4)двухкамерн. двухэлементный с одной поворотной створкой	2	-	2		
ОК-3	ГОСТ 30674-99	ОП В1 2400(н)-5400(4М1-12-4М1-12-К4)двухкамерн. шестиэлементные с одной поворотной створкой	16	-	16		
ОК-4	ГОСТ 30674-99	ОП В1 1100(н)-2950(4М1-12-4М1-12-К4)двухкамерн. трехэлементный с одной поворотной створкой	-	1	1		
ОК-5	ГОСТ 30674-99	ОП В1 1100(н)-1450(4М1-12-4М1-12-К4)однокамерн. двухэлементный без поворотной створкой	-	1	1		
ОК-6	ГОСТ 30674-99	ОП В1 1100(н)-2000(4М1-12-4М1-12-К4)двухкамерн. двухэлементные с одной поворотной створкой	-	2	2		
ОК-7	ГОСТ 30674-99	ОП В1 1000(н)-2000(4М1-16-4М1) однокамерн. двухэлементные	-	6	6		
Двери							
Д-1	ГОСТ 30970-2002	ДПВ Г Б Пр 2100(н)х910	4	6	10		
Д-1л	ГОСТ 30970-2002	ДПВ Г Б Л 2100(н)х910	-	1	1		
Д-2	СТ РК 3552-202	ДПС 21-9 предел огнестойкости Е145	1	-	1		
Д-3	ГОСТ 31173-2016	ДСВв Дп Брз Н О 2100(н)х1500	2	-	2		
Д-4	ГОСТ 30970-2002	ДПВ Г Б Пр 2100(н)х810	-	1	1		
Д-4л	ГОСТ 30970-2002	ДПВ Г Б Л 2100(н)х810	-	5	5		
Д-5	ГОСТ 31173-2016	ДСН Оп Прз Н О 2100(н)х1500	1	-	1		
Ворота							
Вр-1	Промышленные секционные ворота из стальных сэндвич-панелей с калиткой (открывание наружу) и торсионным механизмом	Наружные ворота 4250(н)х3930	2	-	2		
Вр-2		Наружные ворота 3600(н)х4000	2	-	2		

						АР
						Заказчик: ТОО «АгроТехМенеджмент»
Дата	Кол.уч	Лист	Докум	Подпись	Дата	
ГИП	Турсынбай А			<i>А. Турсынбай</i>		Переоборудование и реконструкция здания ремонтной мастерской под сборочный цех по адресу: Акмолинская область, город Кокшетау, Северная промышленная зона, проезд 1, здание 25
Разработал	Шмидт А. М.			<i>А. Шмидт</i>		
Н. контроль	Турсынбай А			<i>А. Турсынбай</i>		
						Спецификация элементов заполнения проемов
						Стадия Лист Листов РП 15 18
						ТОО "КокшеСтройПроект" ГСЛ №15001258

Ведомость отделки помещений

№	Наименование	Потолок		Стены и перегородки		Низ стен или перегородок			Примечание
		Площадь	Вид отделки	Площадь	Вид отделки	Площадь	Вид отделки	высота мм.	
Первый этаж									
1	Участок сварки жаток, тележек, мотобила и граблин, капотов, лестниц, тракторов, жаток/подборщиков. Участок сборки мотобила и граблин. Участок сварки тележек. Зона складирования маш. комплектов тракторов, подборки двигателей. Линия конвейерной сборки тракторов до 170 л.с. Зона стендового оборудования для проверки тракторов. Участок сборки капотов, лестниц, тракторов. Конвейерная линия сборки кабин тракторов. Участок шиномонтажа. Коридор.	24,28,32	в/э окраска	1009,56	в/э окраска				
2									
3									
4									
5									
6									
7									
8									
9									
10									
11									
12									
13									
14									
15	Компрессорная	17,95	выравнивание цементно-песч. р-ром М-150, шпаклевка финишная гипс. смесями 2 мм, в/э окраска	54,54	выравнивание цементно-песч. р-ром М-150, шпаклевка финишная гипс. смесями 2 мм, в/э окраска				
16	Санузел	13,24	выравнивание цементно-песч. р-ром М-150, шпаклевка финишная гипс. смесями 2 мм, влагостойкая в/э окраска	18,8	выравнивание цементно-песч. р-ром М-150, шпаклевка финишная гипс. смесями 2 мм, акриловая окраска. (Н=1,2м)	34,15	глазурованная плитка	2,3	
17	Склад	37,89	выравнивание цементно-песч. р-ром М-150, шпаклевка финишная гипс. смесями 2 мм, в/э окраска	81,45	выравнивание цементно-песч. р-ром М-150, шпаклевка финишная гипс. смесями 2 мм, в/э окраска				
18	ОСК мойка тракторов	69,04	Панель кровельная металлическая трехслойная с утеплителем из пенополиизоцианурата PIR плотность не менее 35 кг/м ³ , толщиной 50мм.	98,54	Панель стеновая металлическая трехслойная с утеплителем из пенополиизоцианурата PIR плотность не менее 35 кг/м ³ , толщиной 50мм.				
19	ОСК жаток	65,95	Панель кровельная металлическая трехслойная с утеплителем из пенополиизоцианурата PIR плотность не менее 35 кг/м ³ , толщиной 50мм.	98,54	Панель стеновая металлическая трехслойная с утеплителем из пенополиизоцианурата PIR плотность не менее 35 кг/м ³ , толщиной 50мм.				
20	Склад	31,0	выравнивание цементно-песч. р-ром М-150, шпаклевка финишная гипс. смесями 2 мм, в/э окраска	70,22	выравнивание цементно-песч. р-ром М-150, шпаклевка финишная гипс. смесями 2 мм, в/э окраска				

						АР
						Заказчик: ТОО «АгроТехМенеджмент»
Дата	Кол.уч	Лист	Докум	Подпись	Дата	
						Переоборудование и реконструкция здания ремонтной мастерской под сборочный цех по адресу: Акмолинская область, город Кокшетау, Северная промышленная зона, проезд 1, здание 25
ГИП			Турсынбай А			Стадия
Разработал			Шмидт А. М.			РП
Н. контроль			Турсынбай А			Лист
						16
						Листов
						18
						Ведомость отделки помещений первого этаж
						ТОО "КокшеСтройПроект" ГСЛ №15001258

Ведомость отделки помещений

№	Наименование	Потолок		Стены и перегородки		Низ стен или перегородок			Примечание
		Площадь	Вид отделки	Площадь	Вид отделки	Площадь	Вид отделки	высота мм.	
Первый этаж									
21	Склад	19,0	выравнивание цементно-песч. р-ром М-150, шпаклевка финишная гипс. смесями 2 мм, в/э окраска	59,61	выравнивание цементно-песч. р-ром М-150, шпаклевка финишная гипс. смесями 2 мм, в/э окраска				
22	Электрощитовая	9,9	выравнивание цементно-песч. р-ром М-150, шпаклевка финишная гипс. смесями 2 мм, в/э окраска	41,52	выравнивание цементно-песч. р-ром М-150, шпаклевка финишная гипс. смесями 2 мм, в/э окраска				
23	Склад	4,7	выравнивание цементно-песч. р-ром М-150, шпаклевка финишная гипс. смесями 2 мм, в/э окраска	29,4	выравнивание цементно-песч. р-ром М-150, шпаклевка финишная гипс. смесями 2 мм, в/э окраска				

						АР			
						Заказчик: ТОО «АгроТехМенеджмент»			
Дата	Кол.уч	Лист	Докум.	Подпись	Дата	Переоборудование и реконструкция здания ремонтной мастерской под сборочный цех по адресу: Акмолинская область, город Кокшетау, Северная промышленная зона, проезд 1, здание 25	Стадия	Лист	Листов
							РП	17	18
						Ведомость отделки помещений первого этаж	ТОО "КокшеСтройПроект" ГСЛ №15001258		

Ведомость отделки помещений

№	Наименование	Потолок		Стены и перегородки		Низ стен или перегородок			Примечание
		Площадь	Вид отделки	Площадь	Вид отделки	Площадь	Вид отделки	высота мм.	
Второй этаж									
1	Коридор	72,3	подвесной потолок "Грильято" на отм. +6,900	101,7/99,21	ГВЛ; выравнивающая шпатлевка сухими смесями 2 мм; акриловая окраска. /выравнивающая шпатлевка сухими смесями 2 мм; акриловая окраска по стене из ГВЛ				
2	Службное помещение ИТР	56,6	подвесной потолок "Грильято" на отм. +6,900	91,83	ГВЛ; выравнивающая шпатлевка сухими смесями 2 мм; акриловая окраска.				
3	Службное помещение ИТР	54,1	подвесной потолок "Грильято" на отм. +6,900	98,92	ГВЛ; выравнивающая шпатлевка сухими смесями 2 мм; акриловая окраска.				
4	Комната приема пищи	53,5	подвесной потолок "Грильято" на отм. +6,900	98,42	выравнивание цементно-песч. р-ром М-150, шпаклевка финишная гипс. смесями 2 мм, акриловая окраска.				
5	Раздевалка женская	48,1	подвесной потолок "Грильято"	96,33	выравнивание цементно-песч. р-ром М-150, шпаклевка финишная гипс. смесями 2 мм, акриловая окраска.				
6	Санузел женский	2,2	ГКЛВ; выравнивающая шпатлевка сухими смесями 2 мм; в/э окраска влагостойкая	7,44	выравнивание ц.песч. р-ром М-150, шпаклевка финишная гипсовыми смесями 2 мм, влагостойкая в/э (Н=1,2м.)	12,58	глазурованная плитка	2,3	
7	Душевая женская	3,2	ГКЛВ; выравнивающая шпатлевка сухими смесями 2 мм; в/э окраска влагостойкая	25,06	выравнивание ц.песч. р-ром М-150, настенная керамическая плитка на клею				
8	Раздевалка мужская	32,4	подвесной потолок "Грильято" на отм. +6,900	81,14	выравнивание цементно-песч. р-ром М-150, шпаклевка финишная гипс. смесями 2 мм, акриловая окраска.				
9	Раздевалка мужская	53,3	подвесной потолок "Грильято" на отм. +6,900	101,01	выравнивание цементно-песч. р-ром М-150, шпаклевка финишная гипс. смесями 2 мм, акриловая окраска.				
10	Душевая мужская	12,6	ГКЛВ; выравнивающая шпатлевка сухими смесями 2 мм; в/э окраска влагостойкая	48,63	выравнивание ц.песч. р-ром М-150, настенная керамическая плитка на клею				
11	Мужской санузел	6,2	ГКЛВ; выравнивающая шпатлевка сухими смесями 2 мм; в/э окраска влагостойкая	12,16	выравнивание ц.песч. р-ром М-150, шпаклевка финишная гипсовыми смесями 2 мм, влагостойкая в/э (Н=1,2м.)	18,92	глазурованная плитка	2,3	
12	Коридор	2,6	подвесной потолок "Грильято" на отм. +6,900	20,16	выравнивание цементно-песч. р-ром М-150, шпаклевка финишная гипс. смесями 2 мм, акриловая окраска.				

						АР			
						Заказчик: ТОО «АгроТехМенеджмент»			
Дата	Кол.уч	Лист	Докум	Подпись	Дата				
						Переоборудование и реконструкция здания ремонтной мастерской под сборочный цех по адресу: Акмолинская область, город Кокшетау, Северная промышленная зона, проезд 1, здание 25	Стадия	Лист	Листов
ГИП				Турсынбай А.			РП	18	18
Разработал				Шмидт А. М.					
Н. контроль				Турсынбай А.					
						Ведомость отделки помещений второго этажа		ТОО "КокшеСтройПроект" ГСЛ №15001258	