

ТОО "DP Engineering Group"
лицензия ГСЛ №006175

Строительство многоквартирного жилого комплекса с объектами обслуживания и пристроенными зданиями подземных паркингов,
г. Алматы, Бостандыкский район, квадрат улиц Попова,
проспект Сейфуллина, проспект Аль-Фараби, улицы Маркова.

Пятна 26-32

244-0-ГП

Генеральный план.

2025 г.

ТОО "DP Engineering Group"
лицензия ГСЛ №006175

Строительство многоквартирного жилого комплекса с объектами обслуживания и пристроенными зданиями подземных паркингов,
г. Алматы, Бостандыкский район, квадрат улиц Попова,
проспект Сейфуллина, проспект Аль-Фараби, улицы Маркова.

Пятна 26-32

244-0-ГП

Генеральный план.

Генеральный директор

Главный инженер проекта



Московчук П.А.

Шустов А.В.

2025 г.

Ведомость рабочих чертежей основного комплекта марки ГП

Общие указания

Лист	Наименование	Примечание
1	Общие данные по рабочим чертежам	
1.1	Ситуационная схема	
2	Разбивочный план зданий	
3	Свободный лист	
4	План организации рельефа	

Рабочий проект генерального плана "Строительство многоквартирного жилого комплекса с объектами обслуживания и пристроенными зданиями подземных паркингов, г. Алматы, Бостандыкский район, квартал улиц Попова, пр. Сейфуллина, проспект Аль-Фараби, улицы Маркова разработан на основании:

- архитектурно-планировочное задание (АПЗ) N 1282 от 15 июня 2018г с дополнением N04.2-03-5804 от 24.08.2018г;
- договора на проектирование N 244 от 25 июля 2022г;
- задания на проектирование, утвержденное Заказчиком от 25 июля 2022г.

Проект генерального плана разработан на топографической съемке в масштабе 1:500, выполненной ТОО "Гео Строй Зере" от 13 сентября 2024г.

Система координат - местная, система высот - Балтийская.

Инженерно-геологические изыскания, выполненные ТОО "КазГИИЗ" (Заказ 33-22, Экз N 4, Арх N 18937 от 2024г).

Проект генерального плана разработан в соответствии с действующими нормами, правилами и стандартами:

- СП РК 3.01-101-2013*
- СП РК 3.01-105-2013
- "Санитарно-эпидемиологические требования к административным и жилым зданиям" Приказ Министра здравоохранения РК от 16 июня 2022года N КР ДСМ 52 (с изменениями по состоянию на 22.04.2023г.).
- "Санитарно-эпидемиологические требования к сбору, использованию, применению, обезвреживанию, транспортировке, хранению и захоронению отходов производства и потребления" Приказ Министра здравоохранения РК от 25 декабря 2020года N КР ДСМ-331/2020.
- Приказ Министра по чрезвычайным ситуациям Республики Казахстан от 17 августа 2021 года N405 «Об утверждении технического регламента «Общие требования к пожарной безопасности» (с изменениями по состоянию на 24.10.2023г.)
- "Санитарно-эпидемиологические требования к санитарно-защитным зонам объектов, являющихся объектами воздействия на среду обитания и здоровье человека" Приказ и.а. Министра здравоохранения Республики Казахстан от 11 января 2022 года № КР ДСМ-2.

Вертикальная планировка разработана с учетом обеспечения нормального водоотвода от зданий и входов в них, а также с территории участка в городскую арычную сеть.

Сбор ТБО производится в металлические контейнеры, установленные на территории комплекса с дальнейшим вывозом спец. автотранспортом.

Ведомость ссылочных и прилагаемых документов

Обозначение	Наименование	Примечание
	<u>Ссылочные документы</u>	
МСТ ГОСТ 21.101-97	Основные требования к проектной и рабочей документации	
ГОСТ 21.508-2020	Правила выполнения рабочей документации генеральных планов предприятий, сооружений и жилищно-гражданских объектов.	

Ориентация зданий по сторонам света

Проектируемые здания (пятна 26-32) расположены на расстоянии:

- 39 метров от существующего 4-х этажного здания и на 4,6 и 44,6 метров от существующих 13-х этажных зданий с юго-западной стороны по улице Маркова;
- 31,1 и 30,7 метров от существующей 2-х этажной застройки с северо-западной стороны по улице Попова;
- 21,7 и 26 метров от ранее запроектированной 9-ти этажной застройки 4 очереди строительства с юго-восточной стороны объекта.

От отведенного участка в радиусе 150 метров не имеется объектов транспортного обслуживания (СТО, АЗС, автомойка и др.), производственных и пищевых зданий и т.п., также в радиусе 300 метров отсутствует кладбище.

Ведомость основных комплектов рабочих чертежей

Обозначение	Наименование	Примечание
ГП	Генеральный план	
АР	Архитектурные решения	
КЖ	Конструкции железобетонные	

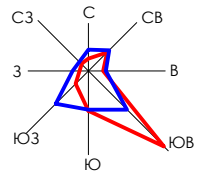
Согласовано:

09.25г
09.25г
Кубарева Тевс
ГАП Гл. констр.
Взам. инв. Н
Подпись и дата
Инв. N подл.

Настоящий рабочий проект выполнен в соответствии с действующими нормами и правилами Республики Казахстан, техническим условиям с соблюдением мероприятий, обеспечивающих взрыво- и пожаробезопасность при эксплуатации здания, а так же учитывает потребности МГН.

Главный инженер проекта _____ Шустов А.В.

244-0-ГП									
Изм.	Кол.	Лист	N док.	Подпись	Дата				
						"Строительство многоквартирного жилого комплекса с объектами обслуживания и пристроенными зданиями подземных паркингов, г. Алматы, Бостандыкский район, квартал улиц Попова, проспект Сейфуллина, проспект Аль-Фараби, улицы Маркова".			
Гл. арх		Хайдарова			09.25г	Общеплощадочные материалы (пятна 26-32)	Стадия	Лист	Листов
Гл. спец		Зайцева					РП	1	4
Разработал		Джунусова							
Проверил		Расторгуева				Общие данные по рабочим чертежам	ТОО "DP Engineering Group" г. Алматы		
Норм. конт.		Зайцева							



Ситуационная схема

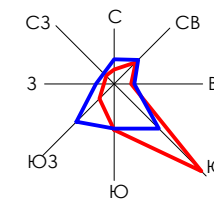
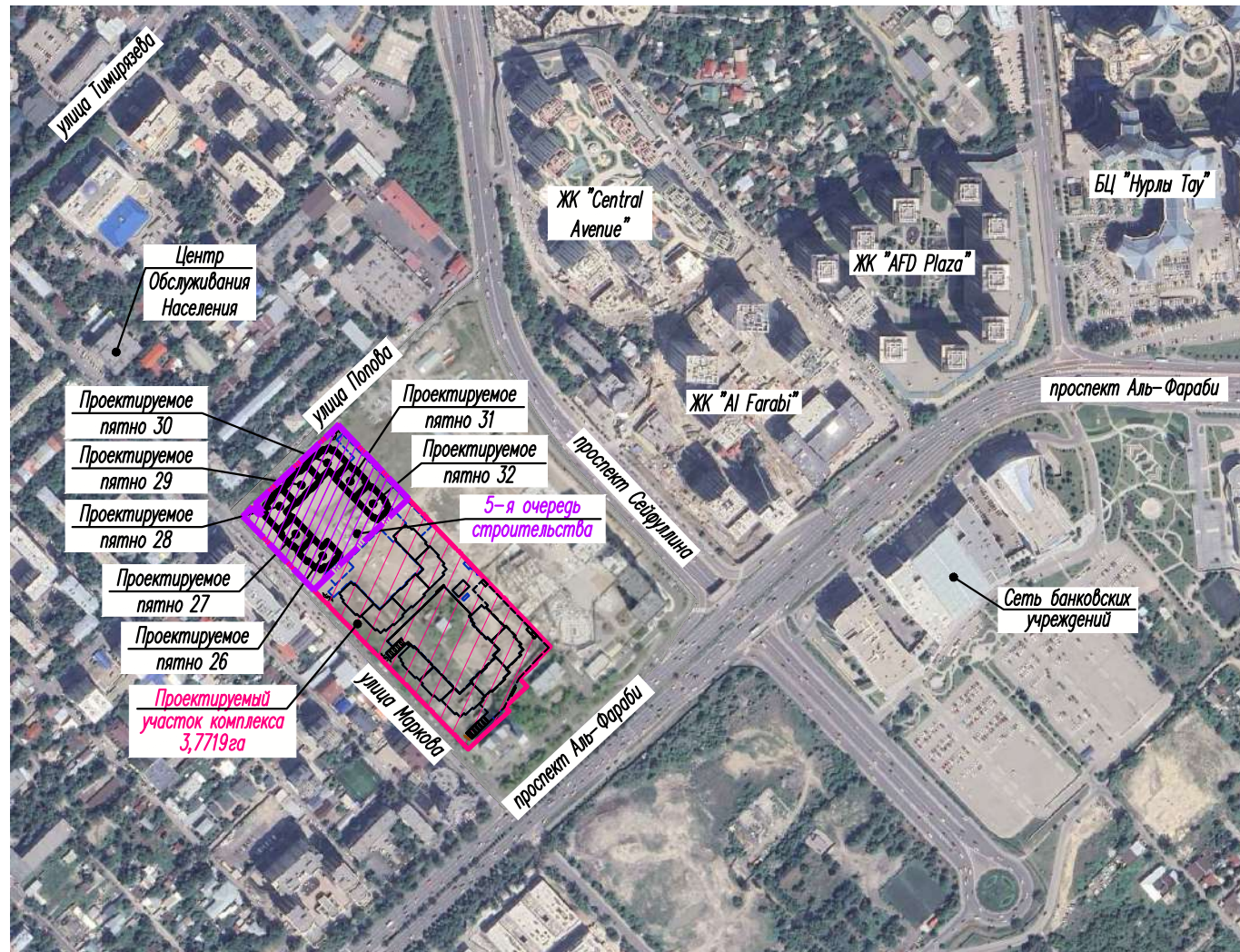
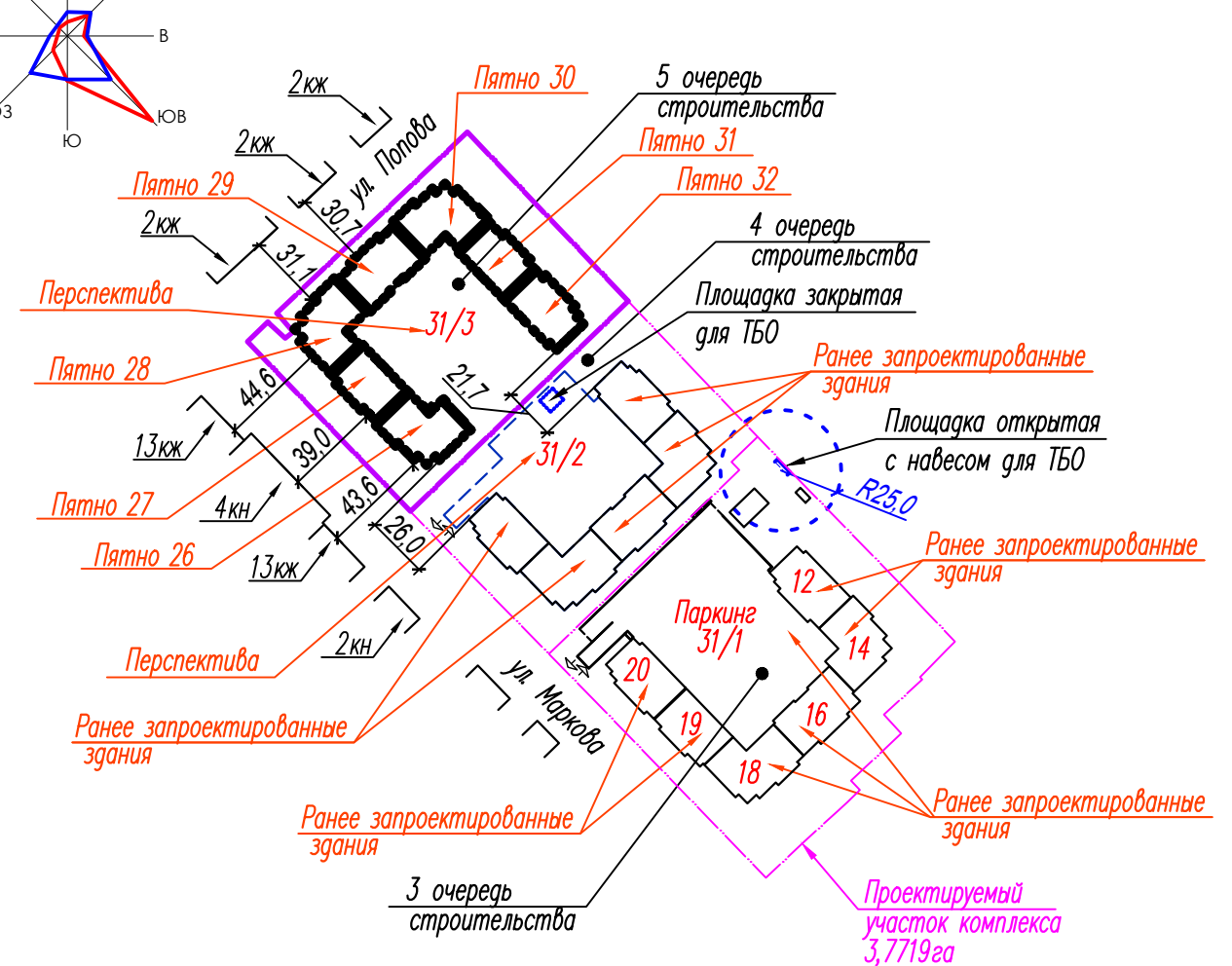


Схема расположения пятен



Взам. инв. N
Подпись и дата
Инв. N подл.

В соответствии с "Санитарно-эпидемиологические требования к санитарно-защитным зонам объектов, являющихся объектами воздействия на среду обитания и здоровье человека" КР ДСМ 2 от 11 января 2022 года вблизи проектируемых зданий (п.26-32) объектов транспортного обслуживания (СТО, АЗС, автомойка и др.), производственных и пищевых зданий и т.п., в радиусе 150 метров не имеется, также в радиусе 300 метров отсутствует кладбище.

						244-0-ГП			
						"Строительство многоквартирного жилого комплекса с объектами обслуживания и пристроенными зданиями подземных паркингов, г. Алматы, Бостандыкский район, квартал улиц Попова, проспект Сейфуллина, проспект Аль-Фараби, улицы Маркова".			
Изм.	Кол.	Лист	N док	Подпись	Дата	Общеплощадочные материалы (пятна 26-32)	Стадия	Лист	Листов
							РП	1.1	
						Ситуационная схема	ООО "DP Engineering Group" г. Алматы		
Гл. спец		Зайцева		<i>[Signature]</i>	09.25г				
Разработал		Джунусова		<i>[Signature]</i>					
Проверил		Расторгуева		<i>[Signature]</i>					
Норм. конт.		Зайцева		<i>[Signature]</i>					

Ведомость жилых и общественных зданий и сооружений

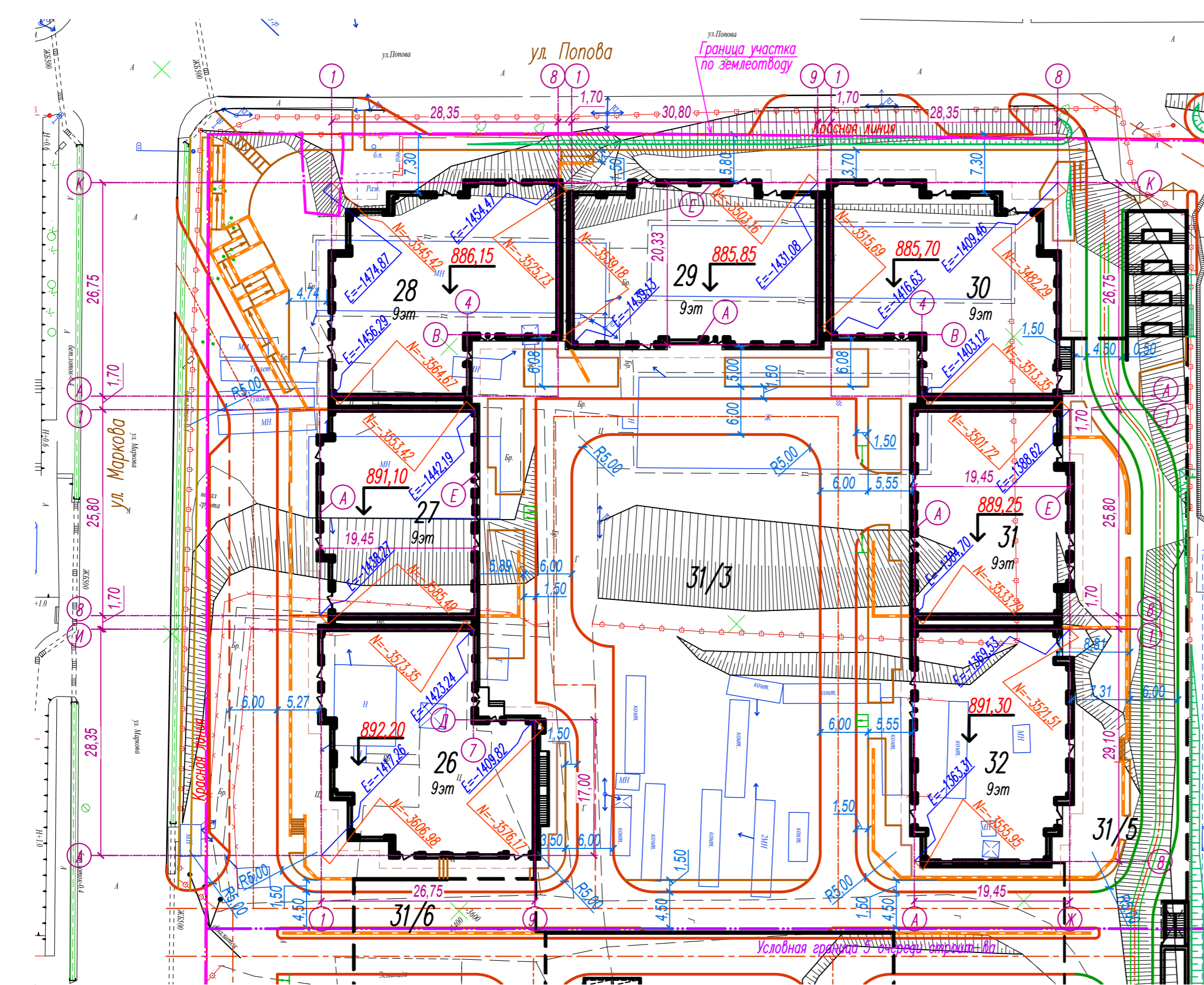
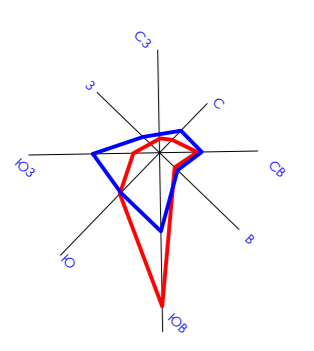
Номер на плане	Наименование и обозначение	Этажность	Количество		Площадь м ²				Строительный объем м ³		Примечание	
			зданий	квартир	застройки		общая		зданий	всего		
					здания	всего	здания	всего				
26	Пятно 26 9-ти этажный жилой дом	9	1	32	32	662.7	662.7	5814.3	5814.3	27172.9	27172.9	проект
27	Пятно 27 9-ти этажный жилой дом	9	1	32	32	514.1	514.1	4582.7	4582.7	20807.0	20807.0	проект
28	Пятно 28 9-ти этажный жилой дом	9	1	32	32	651.6	651.6	5278.5	5278.5	24826.5	24826.5	проект
29	Пятно 29 9-ти этажный жилой дом	9	1	32	32	630.6	630.6	5136.9	5136.9	23780.0	23780.0	проект
30	Пятно 30 9-ти этажный жилой дом	9	1	32	32	651.6	651.6	5268.4	5268.4	24826.5	24826.5	проект
31	Пятно 31 9-ти этажный жилой дом	9	1	32	32	511.0	511.0	4581.3	4581.3	20879.8	20879.8	проект
32	Пятно 32 9-ти этажный жилой дом	9	1	40	40	580.1	580.1	4984.5	4984.5	23532.9	23532.9	проект
31/3	Пятно 31/3 Подземная автостоянка	2	1	-	-							перспект.
31/5	Пятно 31/5 Подземная автостоянка		1	-	-							перспект.
31/6	Пятно 31/6 Подземная автостоянка	2	1	-	-							перспект.

Условные обозначения:

- Граница участка
- Проектируемые здания
- Проектируемые здания подземные
- Перспектива
- Проектируемая подпорная стенка

Примечания:

1. Привязка проектируемых зданий выполнена в координатах
2. Все размеры даны в метрах



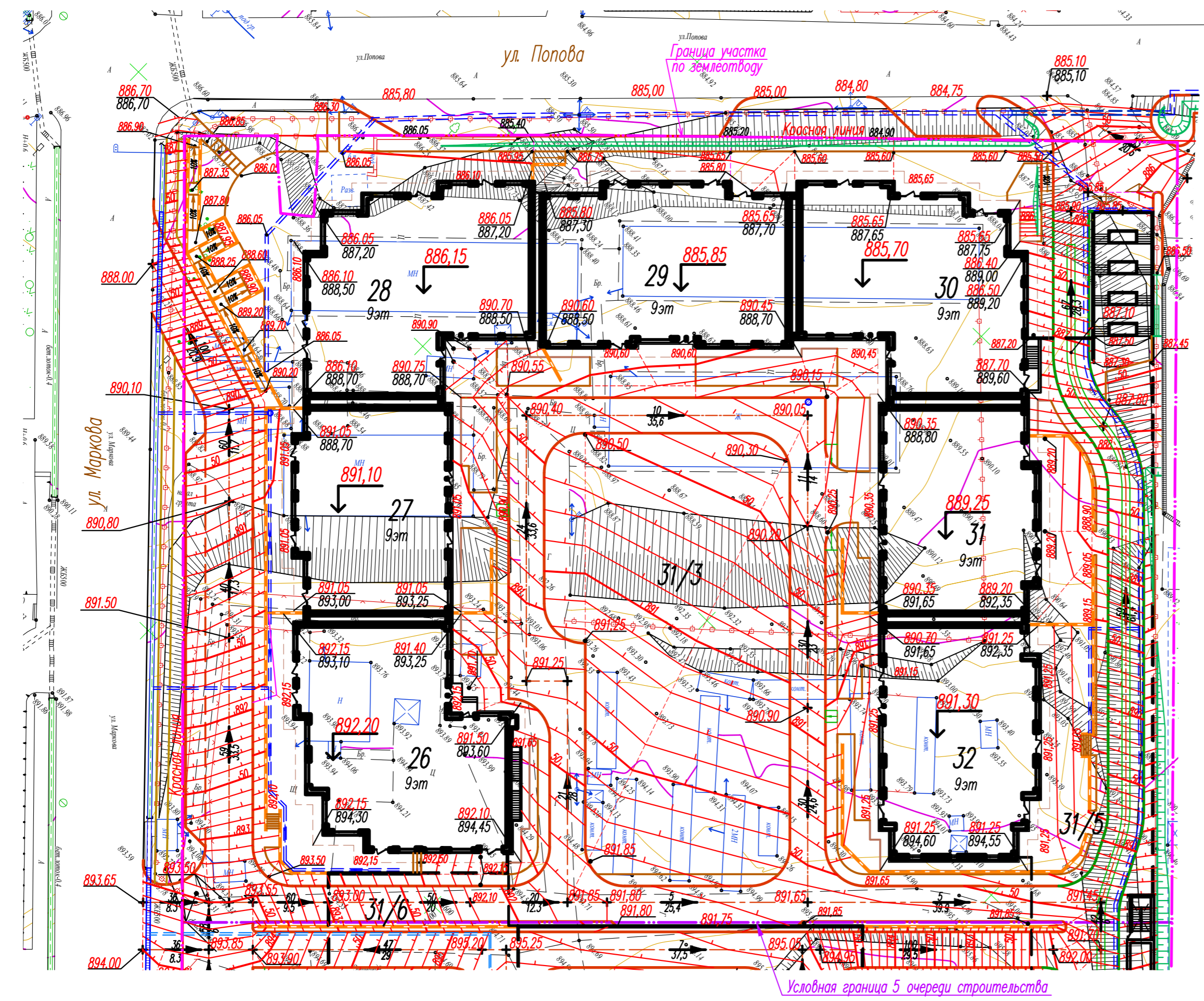
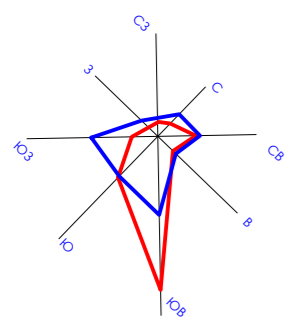
Имя, N подл. Подпись и дата

Взам. инв. N

						244-0-ГП			
						"Строительство многоквартирного жилого комплекса с объектами обслуживания и пристроенными зданиями подземных паркингов, г. Алматы, Бостандыкский район, квартал улиц Попова, проспект Сейфуллина, проспект Аль-Фараби, улицы Маркова".			
Изм.	Кол.	Лист	N док.	Подпись	Дата	Общеплощадочные материалы (пятна 26-32)	Стадия	Лист	Листов
Гл. спец.	Зайцева			<i>Зайцева</i>	09.25г		РП	2	
Разраб.	Джунусова			<i>Джунусова</i>		Разбивочный план здания М 1:500	ТОО "DP Engineering Group" г. Алматы		
Проверил	Расторгуева			<i>Расторгуева</i>					
Н.контр.	Зайцева			<i>Зайцева</i>					

Ведомость жилых и общественных зданий и сооружений

Номер на плане	Наименование и обозначение	Этажность	Количество		Площадь м ²				Строительный объем м ³		Примечание	
			зданий	квартир	застройки		общая		зданий	всего		
					здания	всего	здания	всего				
26	Пятно 26 9-ти этажный жилой дом	9	1	32	32	662.7	662.7	5814.3	5814.3	27172.9	27172.9	проект
27	Пятно 27 9-ти этажный жилой дом	9	1	32	32	514.1	514.1	4582.7	4582.7	20807.0	20807.0	проект
28	Пятно 28 9-ти этажный жилой дом	9	1	32	32	651.6	651.6	5278.5	5278.5	24826.5	24826.5	проект
29	Пятно 29 9-ти этажный жилой дом	9	1	32	32	630.6	630.6	5136.9	5136.9	23780.0	23780.0	проект
30	Пятно 30 9-ти этажный жилой дом	9	1	32	32	651.6	651.6	5268.4	5268.4	24826.5	24826.5	проект
31	Пятно 31 9-ти этажный жилой дом	9	1	32	32	511.0	511.0	4581.3	4581.3	20879.8	20879.8	проект
32	Пятно 32 9-ти этажный жилой дом	9	1	40	40	580.1	580.1	4984.5	4984.5	23532.9	23532.9	проект
31/3	Пятно 31/3 Подземная автостоянка	2	1	-	-							перспект.
31/5	Пятно 31/5 Подземная автостоянка		1	-	-							перспект.
31/6	Пятно 31/6 Подземная автостоянка	2	1	-	-							перспект.



Условные обозначения:

- Граница участка
- Проектируемые здания
- Проектируемые здания подземные
- Перспектива
- Проектируемая подпорная стенка
- Проектная отметка
- Существующая отметка земли
- Уклон в промилле
- Уклоноуказатель
- Красные горизонталы
- Водоотводные сооружения
- Дренажный колодец

Примечания:

1. Все размеры и отметки на чертеже даны в метрах уклон в промилле.
2. Красные горизонталы разведены через 0,1 м.

Имя, N подл. Подпись и дата

						244-0-ГП			
						"Строительство многоквартирного жилого комплекса с объектами обслуживания и пристроенными зданиями подземных паркингов, г. Алматы, Бостандыкский район, квартал улиц Попова, проспект Сейфуллина, проспект Аль-Фараби, улицы Маркова".			
Изм.	Кол.	Лист	N док	Подпись	Дата	Общеплощадочные материалы (пятна 26-32)	Стадия	Лист	Листов
Гл. спец	Зайцева				09.25г		РП	4	
Разраб.	Джунусова					План организации рельефа М 1:500	ТОО "DP Engineering Group" г. Алматы		
Проверил	Расторгуева								
Н. контр.	Зайцева								