



## РАБОЧИЙ ПРОЕКТ

### «Реконструкция Кандысуйского водохранилища Тарбагатайского района Восточно-Казахстанской области»

Генеральный план - Проектная схема.

181.24-2-ГП

Том 2

Альбом 1

Алматы 2025



Tel: +77027777110  
E-mail: kazgipro@mail.ru

ТОО «Институт Казгипроводхоз»

Заказчик: РГУ «Комитет водного хозяйства Министерства водных ресурсов и ирригации  
Республики Казахстан»

## РАБОЧИЙ ПРОЕКТ

«Реконструкция Кандысуйского водохранилища  
Тарбагатайского района Восточно-Казахстанской области»

Генеральный план - Проектная схема.

181.24-2-ГП

Том 2

Альбом 1

Генеральный директор

Главный инженер проекта



Р. Файзулдин

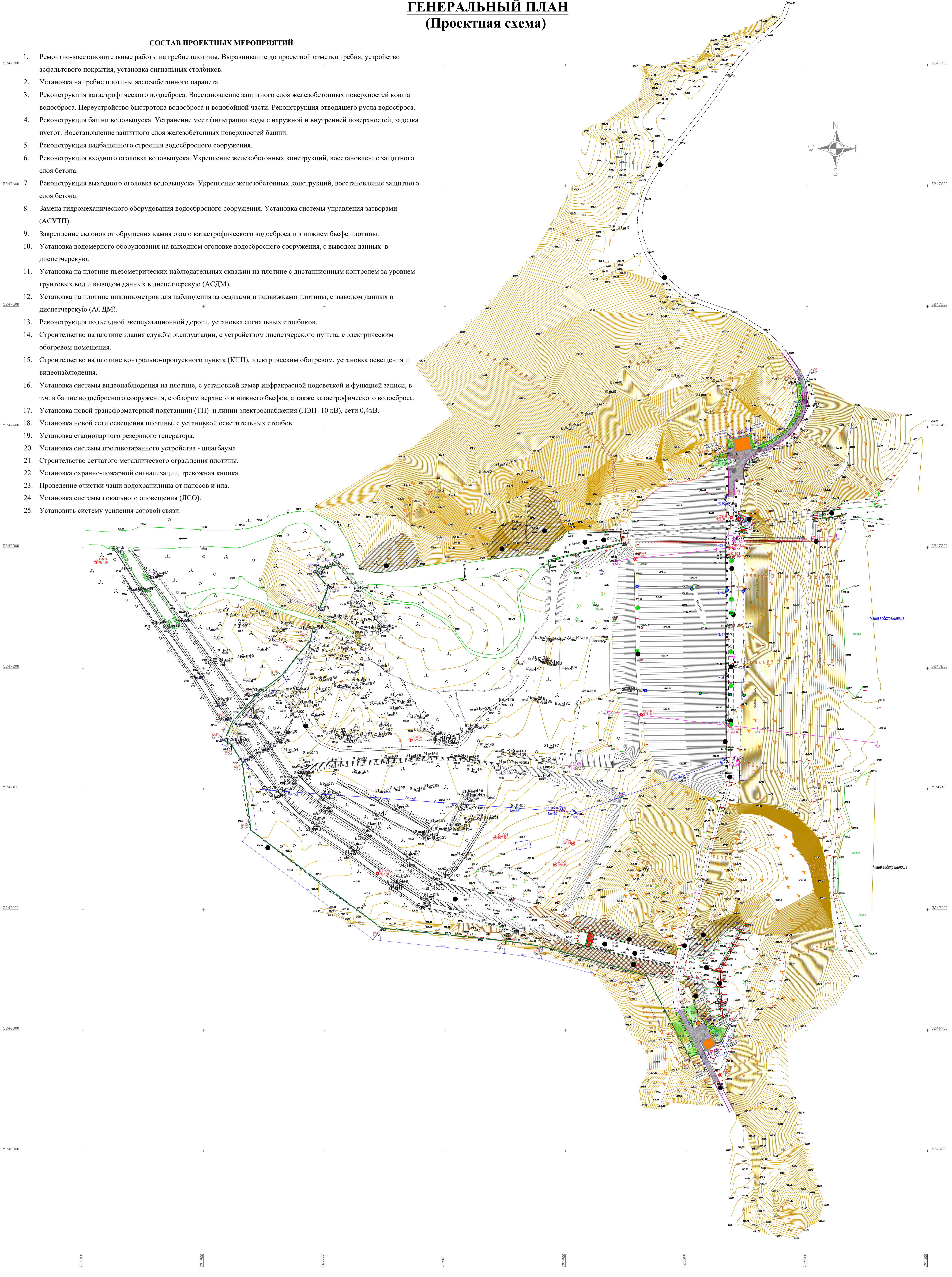
К. Алибаев

Алматы 2025

# Рабочий проект "Реконструкция Кандысуйского водохранилища Тарбагатайского района Восточно-Казахстанской области" ГЕНЕРАЛЬНЫЙ ПЛАН (Проектная схема)

## СОСТАВ ПРОЕКТНЫХ МЕРОПРИЯТИЙ

1. Ремонтно-восстановительные работы на гребне плотины. Выравнивание до проектной отметки гребня, устройство асфальтового покрытия, установка сигнальных столбиков.
2. Установка на гребне плотины железобетонного парапета.
3. Реконструкция катастрофического водосброса. Восстановление защитного слоя железобетонных поверхностей ковша водосброса. Переустройство быстотока водосброса и водобойной части. Реконструкция отводящего русла водосброса.
4. Реконструкция башни водовыпуска. Устранение мест фильтрации воды с наружной и внутренней поверхностей, заделка пустот. Восстановление защитного слоя железобетонных поверхностей башни.
5. Реконструкция надбашенного строения водосбросного сооружения.
6. Реконструкция входного оголовка водовыпуска. Укрепление железобетонных конструкций, восстановление защитного слоя бетона.
7. Реконструкция выходного оголовка водовыпуска. Укрепление железобетонных конструкций, восстановление защитного слоя бетона.
8. Замена гидромеханического оборудования водосбросного сооружения. Установка системы управления затворами (АСУТП).
9. Закрепление склонов от обрушения камня около катастрофического водосброса и в нижнем бьефе плотины.
10. Установка водомерного оборудования на выходном оголовке водосбросного сооружения, с выводом данных в диспетчерскую.
11. Установка на плотине пьезометрических наблюдательных скважин на плотине с дистанционным контролем за уровнем грунтовых вод и выводом данных в диспетчерскую (АСДМ).
12. Установка на плотине инклинометров для наблюдения за осадками и подвижками плотины, с выводом данных в диспетчерскую (АСДМ).
13. Реконструкция подъездной эксплуатационной дороги, установка сигнальных столбиков.
14. Строительство на плотине здания службы эксплуатации, с устройством диспетчерского пункта, с электрическим обогревом помещения.
15. Строительство на плотине контрольно-пропускного пункта (КПП), электрическим обогревом, установка освещения и видеонаблюдения.
16. Установка системы видеонаблюдения на плотине, с установкой камер инфракрасной подсветкой и функцией записи, в т.ч. в башне водосбросного сооружения, с обзором верхнего и нижнего бьефов, а также катастрофического водосброса.
17. Установка новой трансформаторной подстанции (ТП) и линии электроснабжения (ЛЭП- 10 кВ), сети 0,4кВ.
18. Установка новой сети освещения плотины, с установкой осветительных столбов.
19. Установка стационарного резервного генератора.
20. Установка системы противотаранного устройства - шлагбаума.
21. Строительство сетчатого металлического ограждения плотины.
22. Установка охранно-пожарной сигнализации, тревожная кнопка.
23. Проведение очистки чаши водохранилища от наносов и ила.
24. Установка системы локального оповещения (ЛСО).
25. Установить систему усиления сотовой связи.



Условные обозначения:

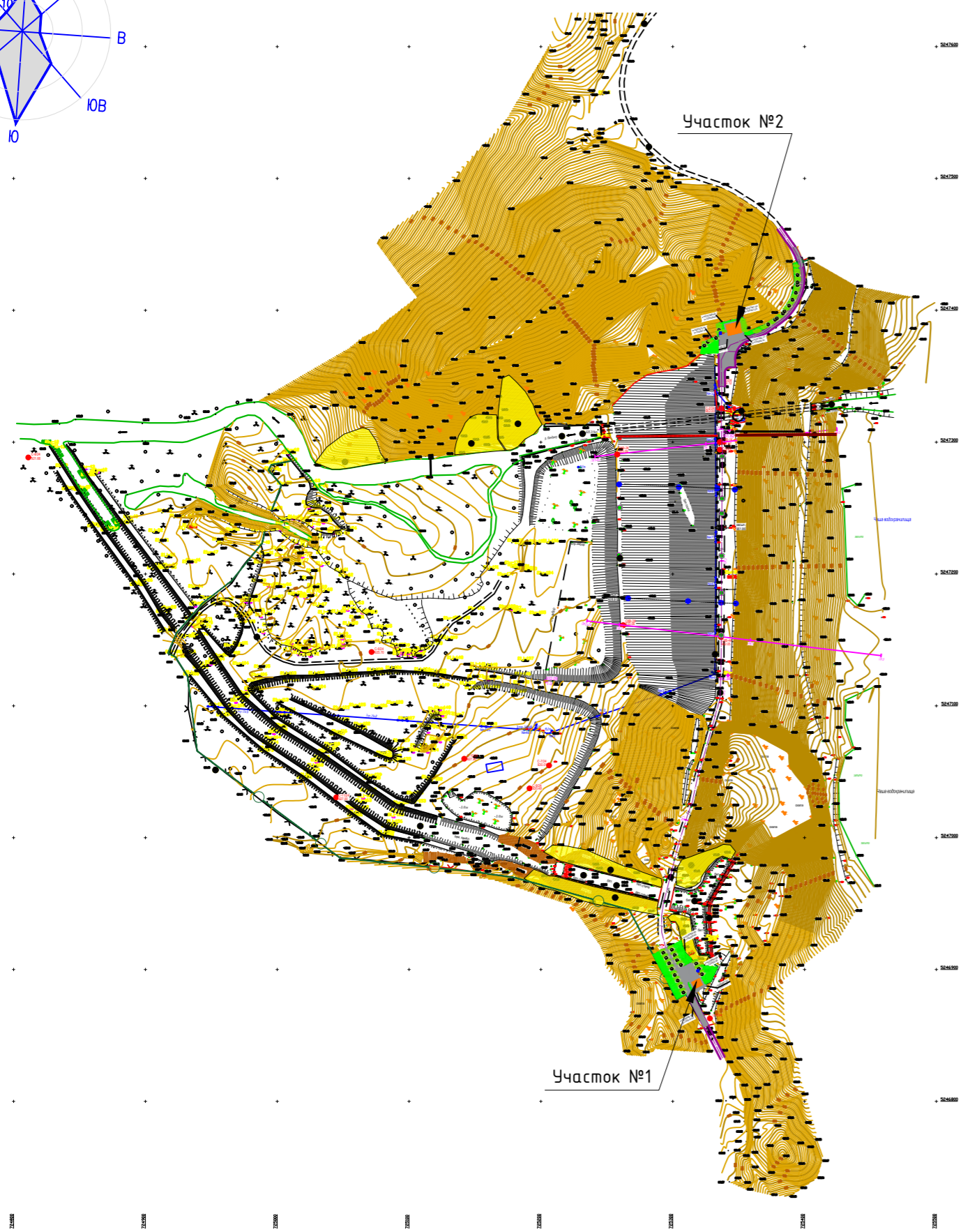
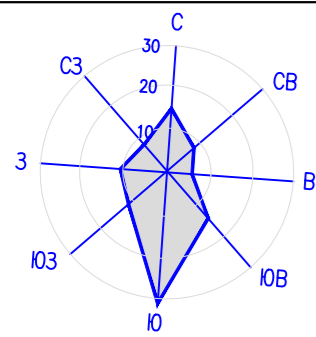
↑	Направление севера	○	Скважина
+	Координатная сетка	□	Здания (вершинное нектало)
•	Отметка с точкой	○	Кусты
○	Репер	○	Деревья
—	Судовое русло	○	Камыш
		○	ЛЭП низкого напряжения, фидер

—	Основная горизонталь
—	Вспомогательная горизонталь
—	Ограждение металлическое
—	Ограждение из проволоочной сетки
—	Откос
—	Дорога
—	Береговая линия

Лист 1  
Масштаб 1:1000  
в 1 сантиметре 10 метров  
Система координат: Местная  
Система высот: Балтийская

Внимание Заказчика, Подрядчика!  
Во избежание порчи документов на топосъемке  
используются сетки.  
Перед началом производства любых земляных работ, для  
увеличения производительности ранее проложенных инженерных сетей и  
не отходя от истинной реальной системы, необходимо вызвать  
представителей службы.  
При необходимости этого условия исполнители  
топографической съемки несут ответственности за  
восстановление неучтенных инженерных сетей.

181.24-2-ГП				
"Реконструкция Кандысуйского водохранилища Тарбагатайского района Восточно-Казахстанской области"				
Изм.	Кол. ф.	Лист № док.	Подп.	Дата
ГИП	Алибаев	09.25		
Разработчик	Чыррашова	09.25		
Проверил	Ибрагимов	09.25		
Инженер	Габдуллин	09.25		
Генеральный план			Стр.	Лист
Топографический план			1	1
М1:1000			ТОО "Институт Казгипровдхоз"	



**ОБЩИЕ УКАЗАНИЯ**

Рабочие чертежи основного комплекта разработаны на основании:

- Акта на право частной собственности на земельный участок; Площадь земельного участка – 22.0997га, Кадастровый номер 03-264-109-268
- Задание на проектирование
- Топографической съемки земельного участка, выполненной в масштабе 1:500.
- Система координат местная. Система высот Балтийская.
- Отчета об инженерно-геологических изысканиях.

Проект разработан для следующих условий строительства:  
 – климатический район – II; подрайон IIВ. СП РК 2.04-01-2017  
 – снеговой район III. Нормативная снеговая нагрузка на грунт – 1,5 кПа. НТП РК 01-01-3.1(4.1)-2017 прил.В  
 – ветровой район – III. Нормативное давление ветра – 0,56 кПа. СП РК 2.04-01-2017  
 – температура наиболее холодной пятидневки с обеспеченностью 0,92 – минус 22,8°С.  
 – сейсмичность площадки строительства – 9 баллов. СП РК 2.03-30-2017

Высотная посадка зданий и сооружений решена в соответствии с технологическими требованиями и с учетом существующего рельефа местности. Система вертикальной планировки принята сплошная.

В части решения генерального плана, благоустройства и организации рельефа предусмотрены мероприятия, обеспечивающие полноценную жизнедеятельность инвалидов и маломобильных групп населения с учетом требований СП РК 3.06-101-2012. Автомобильные дороги и проезды предусмотрены с учетом противопожарного обслуживания. Расстояния между зданиями и сооружениями на площадке обеспечивают нормативные разрывы и соответствуют требованиям противопожарных норм. Принятые решения по генплану учитывают естественный уклон и позволяет обеспечить отвод талых и ливневых вод с территории. Вся свободная от застройки и дорожного покрытия территория озеленяется газом из многолетних трав и посадкой кустарников местных пород. Работы по озеленению проводить по окончании строительства и прокладки инженерных сетей.

Для исключения попадания на неучтенные в рабочих чертежах подземные коммуникации необходимо:

- до начала производства земляных работ, строительной организации уточнить фактическое положение пересекаемых коммуникаций.
- при обнаружении подземных коммуникаций, неучтенных в рабочих чертежах, земляные работы должны быть прекращены, а их дальнейшее продолжение согласовано с заказчиком.

**ОСНОВНЫЕ ПОКАЗАТЕЛИ ПО ГЕНПЛАНУ**

№ п/п	Наименование площадей	Ед.изм.	Количество	Примечание
1	Площадь участка в границах землеотвода, Кадастровый номер 05-078-018-628	га	22.0997	
2	Площадь участка в пределах проектирования	м <sup>2</sup>	1200.00	100%
3	Площадь застройки зданий и сооружений	м <sup>2</sup>	68.00	5.7%
4	Площадь покрытий проездов и площадок	м <sup>2</sup>	418.00	34.8%
5	Площадь озеленения	м <sup>2</sup>	714.00	59.5%

**ВЕДОМОСТЬ ССЫЛОЧНЫХ И ПРИЛАГАЕМЫХ ДОКУМЕНТОВ**

Обозначение	Наименование	Примечание
<u>Ссылочные документы</u>		
СП РК 3.01-01-2013 СП РК 3.01-101-2013	Градостроительство. Планировка и застройка городских и сельских населенных пунктов.	
СП РК 3.01-03-2011 СП РК 3.01-103-2012	Генеральные планы промышленных предприятий	
Приказ Министра по чрезвычайным ситуациям Республики Казахстан от 17 августа 2021 года № 405	Технический регламент "Общие требования к пожарной безопасности"	
СП РК 2.02-01-2023	Пожарная безопасность зданий и сооружений	
СП РК 4.03-02-2012	Автомобильная заправочная станция	
СТ РК 1549-2006	Смеси щебеночно-гравийно-песчаные и щебень для покрытий и оснований автомобильных дорог и аэродромов. Технические условия	
ГОСТ 8736-2014	Песок для строительных работ. Технические условия.	
СТ РК 1225-2019	Смеси асфальто-бетонные дорожные, аэродромные и асфальтобетон. Технические условия	
ППБС-02-95	Правила пожарной безопасности при эксплуатации предприятий нефтепродуктообеспечения РК.	
	<u>Прилагаемые документы</u>	

**ВЕДОМОСТЬ РАБОЧИХ ЧЕРТЕЖЕЙ ОСНОВНОГО КОМПЛЕКТА**

Марка	Наименование	Примечание
1	Общие данные	
2	Разбивочный план. М 1:500	
3	План организации рельефа. М 1:500	
4	План земляных масс. М 1:500	
5	План благоустройства территории. М 1:500	
6	Конструкции покрытий проездов и площадок	
7	Ситуационный план М 1:5000	

Васм. инв. №	
Подп. и дата	
Инв. № подл.	

Технические решения, принятые в рабочих чертежах, соответствуют требованиям экологических, санитарно-гигиенических, противопожарных и других норм и правил и обеспечивают безопасную для жизни и здоровья людей эксплуатацию объекта при соблюдении предусмотренных рабочими чертежами мероприятий.



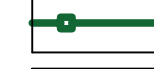
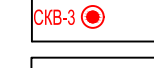
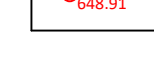
Главный инженер проекта *Алибаев* Алибаев

<b>181.24-2-ГП</b>						
"Реконструкция Кандысайского водохранилища Тарбагатайского района Восточно-Казахстанской области"						
Изм.	Кол. уч.	Лист № док.	Подп.	Дата		
ГИП	Алибаев	1	<i>Алибаев</i>	09.25	Генеральный план (Участок1)	
Разработал	Чигринова	1	<i>Чигринова</i>	09.25		
Проверил	Ибрагимов	1	<i>Ибрагимов</i>	09.25		
Н.контр.	Головчанский	1	<i>Головчанский</i>	09.25	Общие данные	
				Стадия	Лист	Листов
				РП	1	7
				ТОО "Институт Казгипроводхоз"		

ЭКСПЛИКАЦИЯ ЗДАНИЙ И СООРУЖЕНИЙ

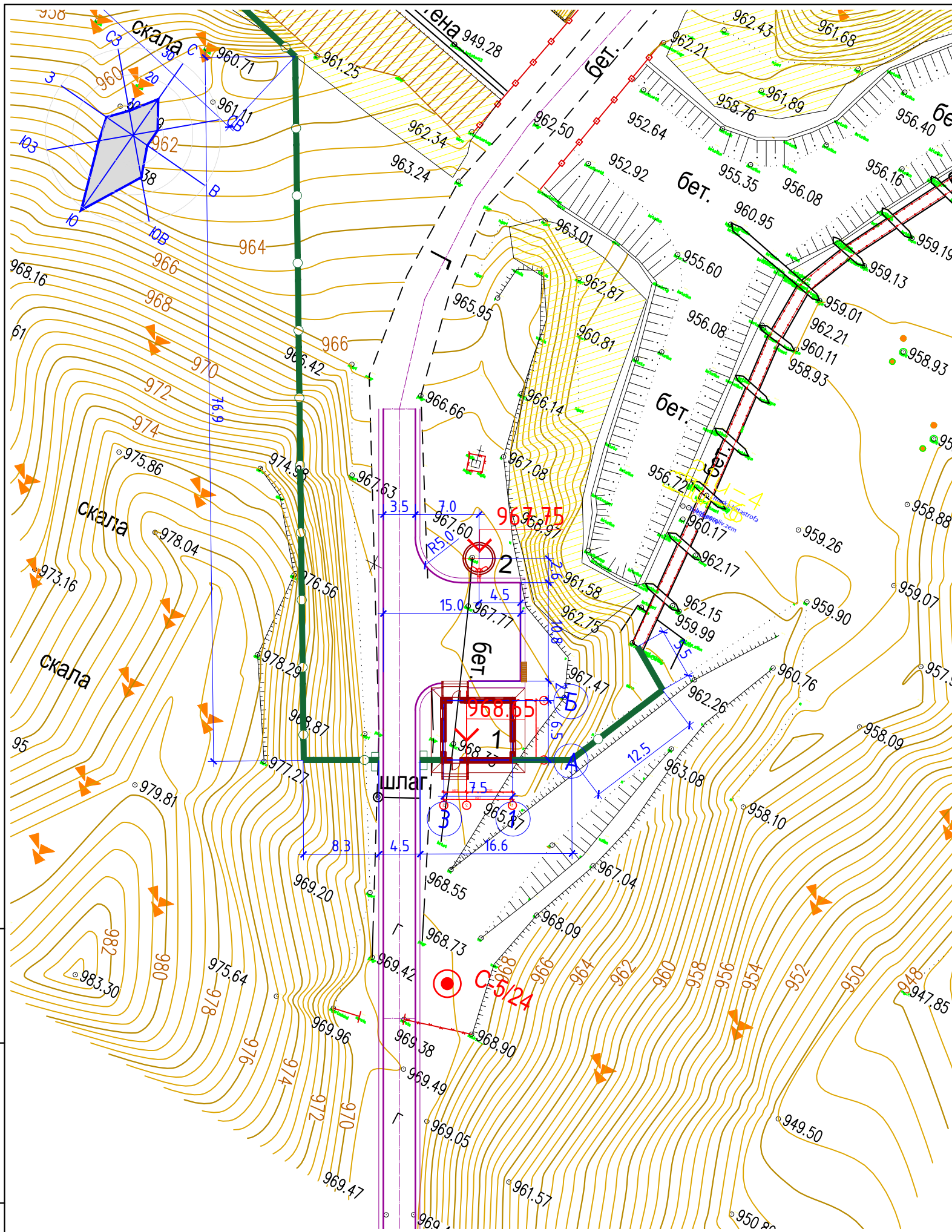
Номер на плане	Наименование	Кол.	Примечание
1	Контрольно-пропускной пункт	1	
2	Выгреб	1	

УСЛОВНЫЕ ОБОЗНАЧЕНИЯ

	Проектируемые здания и сооружения
	Граница проектирования
	Металлическое ограждение ОГ-1
	Скважина
	Репер

- Общие указания приведены на листе 1.
- Разбивочный план разработан на топографической основе, выполненной в масштабе 1:500.
- Проектируемые здания, сооружения и ограждение территории закоординированы. Система координат – местная. Разбивку проездов и благоустройства выполнить от наружных стен здания.
- Разбивку зданий и сооружений производить от закоординированных точек в соответствии с чертежом.
- Размеры на чертеже даны в метрах, контур зданий и сооружений принят в осях.

Взам. инв. №	
Подп. и дата	
Инв. № подл.	



181.24-2-ГП

“Реконструкция Кандысуйского водохранилища Тарбагатайского района Восточно-Казахстанской области”


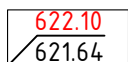
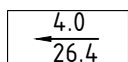


Изм.	Кол. уч.	Лист	№ док.	Подп.	Дата	Стадия	Лист	Листов
ГИП	Алибаев			<i>К.А.</i>	09.25			
Разработал	Чигринова			<i>Чигринова</i>	09.25			
Проверил	Ибрагимов			<i>Ибрагимов</i>	09.25			
Н.контр.	Головчанский			<i>Головчанский</i>	09.25	Разбивочный план М 1:500		

ТОО “Институт Казгипроводхоз”

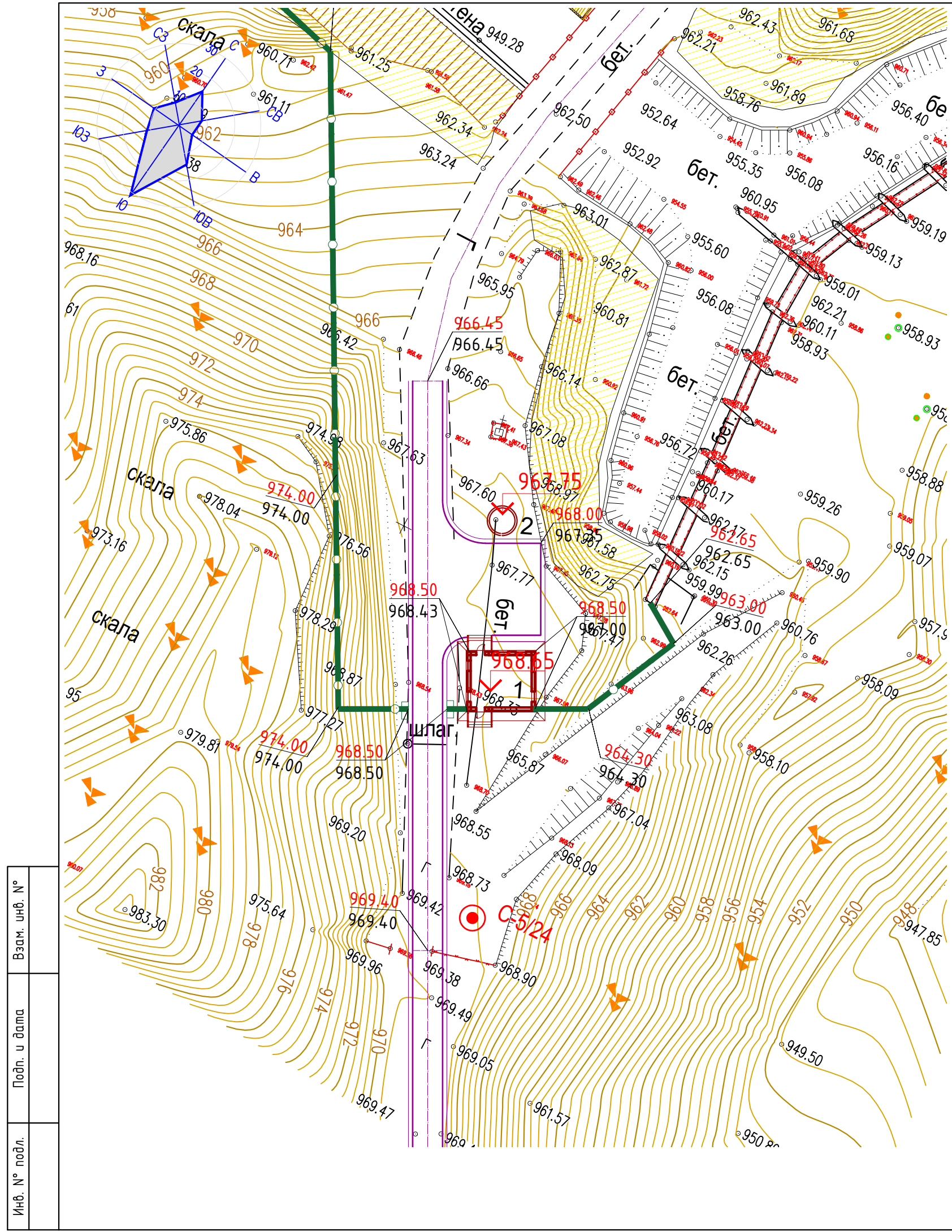
ЭКСПЛИКАЦИЯ ЗДАНИЙ И СООРУЖЕНИЙ

Номер на плане	Наименование	Кол.	Примечание
1	Контрольно-пропускной пункт	1	
2	Выгреб	1	


УСЛОВНЫЕ ОБОЗНАЧЕНИЯ

	Проектируемые здания и сооружения
	Проектная отметка Отметка земли
	Уклон в тысячных Расстояние в метрах
	Граница проектирования
	Металлическое ограждение

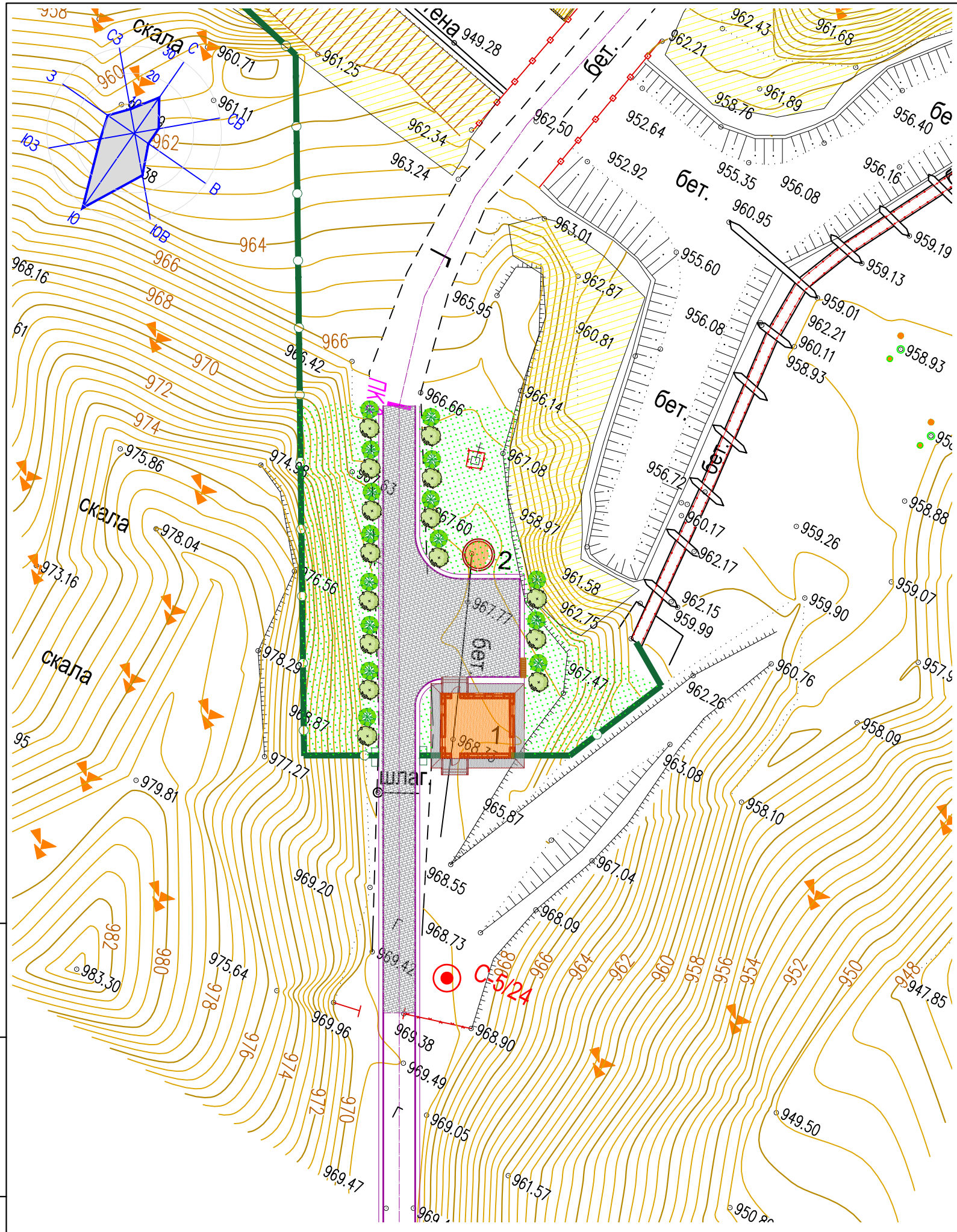
1. План организации рельефа разработан на топооснове, выполненной в масштабе 1:500
2. Система координат местная. Система высот – Балтийская.
3. Планировочные отметки даны по низу отмостки и по верху проектного покрытия.



Взам. инв. №	
Подп. и дата	
Инв. № подл.	

					<b>181.24-2-ГП</b>			
					"Реконструкция Кандысуйского водохранилища Тарбагатайского района Восточно-Казахстанской области"			
Изм.	Кол. уч.	Лист № док.	Подп.	Дата				
ГИП	Алибаев		<i>К.А.</i>	09.25	Генеральный план (Участок1)	Стадия	Лист	Листов
Разработал	Чигринова		<i>Чигринова</i>	09.25		РП	3	
Проверил	Ибрагимов		<i>Ибрагимов</i>	09.25				
Н.контр.	Головчанский		<i>Головчанский</i>	09.25	План организации рельефа М 1:500			 ТОО "Институт Казгипроводхоз"





ЭКСПЛИКАЦИЯ ЗДАНИЙ И СООРУЖЕНИЙ

Номер на плане	Наименование	Кол.	Примечание
1	Контрольно-пропускной пункт	1	
2	Выгреб	1	

ВЕДОМОСТЬ ЭЛЕМЕНТОВ ОЗЕЛЕНЕНИЯ

№ пп	Наименование породы или вида насаждения	Возраст, лет	Количество, шт/м <sup>2</sup>	Условные обозначения	Примечание
1	Спирея Бумальда (рядовая посадка)	7-10	14 / 7		Саженец
2	Жимолость	7-10	14 / 7		Саженец
3	Газонная трава (травосмесь мятлик луговой, овсяница красная, полевица обыкновенная)		403м <sup>2</sup>		Семена трав (40г на1м <sup>2</sup> )
Итого, площадь озеленения:			417 м <sup>2</sup>		

ВЕДОМОСТЬ МАЛЫХ АРХИТЕКТУРНЫХ ФОРМ И ПЕРЕНОСНЫХ ИЗДЕЛИЙ

№ пп	Условные обозначения	Примечание	Количество	Обозначение типового проекта
А		Скамья без спинки	1	УСН РК 8.02-03-2025 8601-0302-0307
Б		Урна "Сатурн"	1	УСН РК 8.02-03-2025 8601-0303-0204

УСЛОВНЫЕ ОБОЗНАЧЕНИЯ

	Проектируемые здания и сооружения		Покрытие проездов и площадок
	Граница землеотвода		Металлическое ограждение
	Озеленение		

- Для устройства газона засыпку растительного грунта производить на высоту h=20см с обязательным улучшением механического состава грунта. Этого можно достигнуть добавлением в почву торфа и навоза.
- Конструкции покрытий см. лист ГП-6

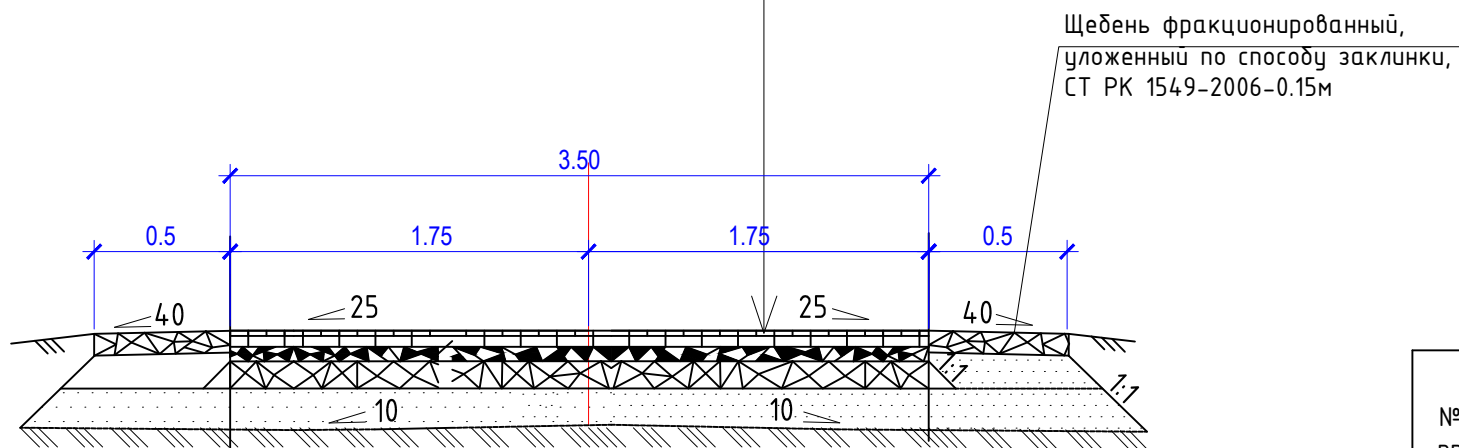
Инв. № подл.	
Подп. и дата	
Взам. инв. №	

					<b>181.24-2-ГП</b>				
					"Реконструкция Кандысуйского водохранилища Тарбагатайского района Восточно-Казахстанской области"				
Изм.	Кол. уч.	Лист	№ док.	Подп.	Дата				
ГИП		Алибаев			09.25	Генеральный план (Участок1)	Стадия	Лист	Листов
Разработал		Чигринова			09.25		РП	5	
Проверил		Ибрагимов			09.25				
Н.контр.		Головчанский			09.25	План благоустройства территории М 1:500			

### Конструкция дорожной одежды.

Тun I

Щебень, марки 600-800 кгс/см<sup>2</sup>, СТ РК 1549-2006 уложенный по принципу "заклинки", h-8см  
 Щебень, марка 600, СТ РК 1549-2006, h-18см  
 Песчано-гравийная смесь (природная) ГОСТ 23735-2014 -15см  
 Уплотненный грунт



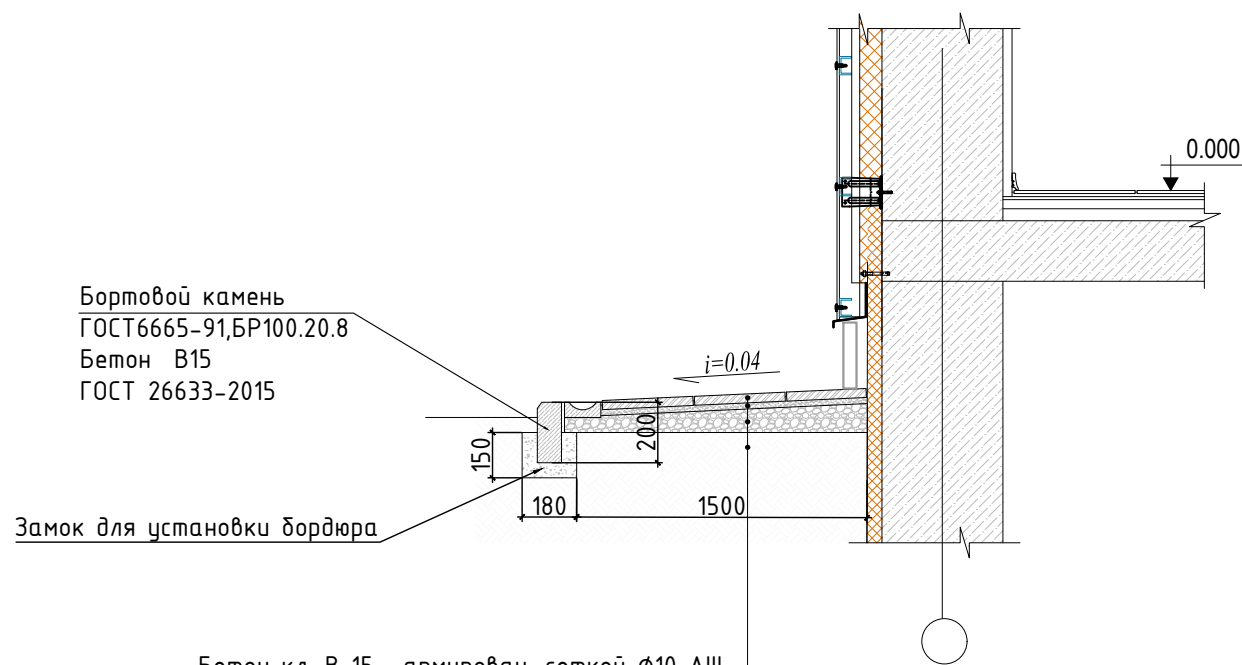
Щебень фракционированный, уложенный по способу заклинки, СТ РК 1549-2006-0.15м

### ВЕДОМОСТЬ ПОДЪЕЗДОВ, ПЛОЩАДОК И ТРОТУАРОВ

№ пп	Условные обозначения	Наименование	Цвет	Тип	Площадь покрытия м <sup>2</sup>	Бордюр из бортового камня	
						тип	количество, шт
1		Щебеночное покрытие проездов и площадок		TunI	240		
		Обочина (щебень фракционированный)		TunI	136		
2		Отмостка по периметру здания		TunII	42	БР 100.20.8	42
Итого покрытий:					418		

### КОНСТРУКЦИЯ ОТМОСТКИ

Тun II



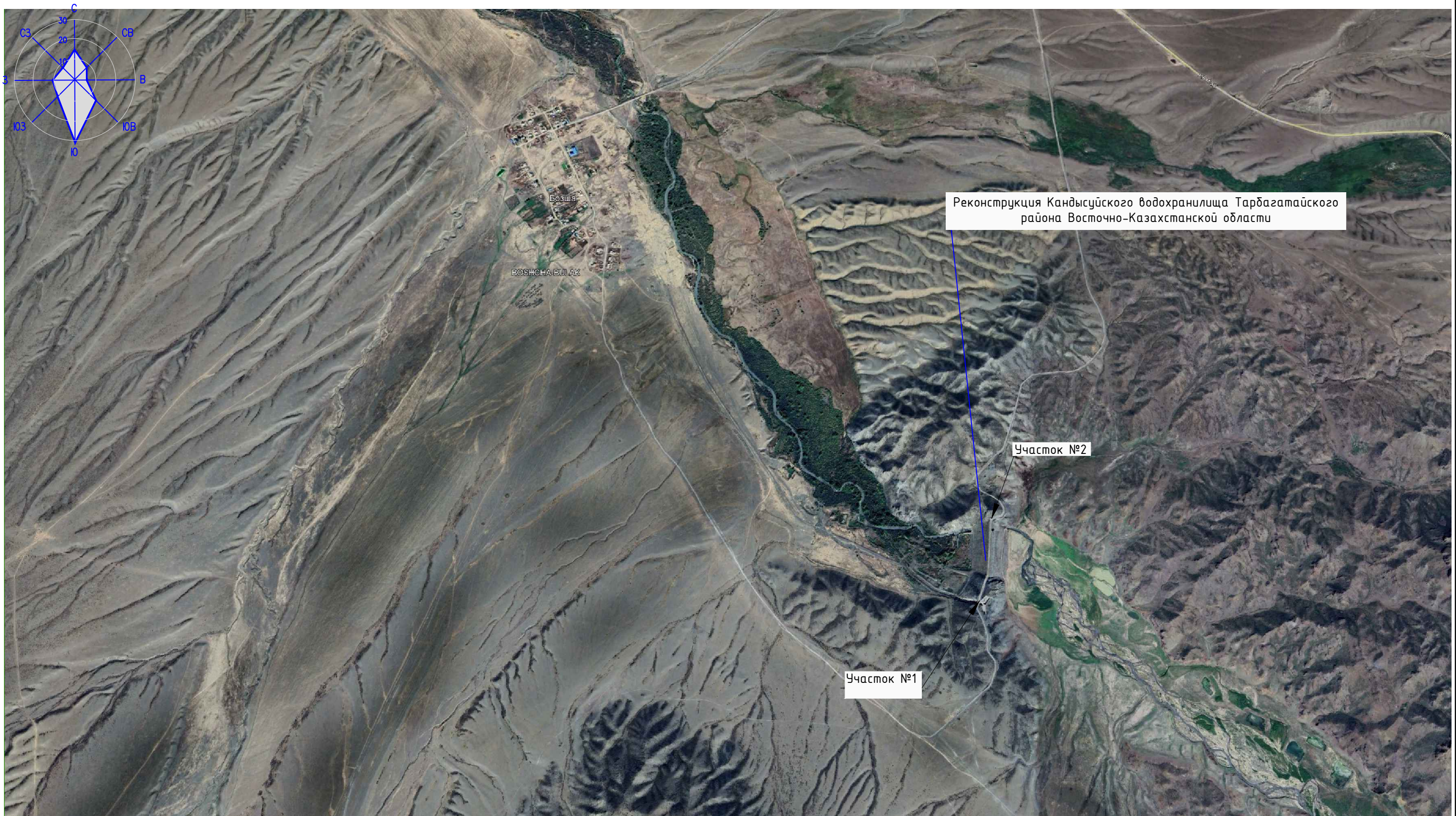
Бортовой камень ГОСТ6665-91,БР100.20.8  
 Бетон В15 ГОСТ 26633-2015

Замок для установки бордюра

Бетон кл. В 15 , армирован. сеткой  $\phi 10$  AIII с шагом 200x200 мм. -8см  
 подобранный гравийная смесь (гран. от 5 до 50 мм) - 10.0см  
 Геотекстиль излопробивной KGS 200 , толщ. 1,7 мм  
 Местный грунт основания с послойным уплотнением без строительного мусора

					181.24-2-ГП			
					"Реконструкция Кандысуйского водохранилища Тарбагатайского района Восточно-Казахстанской области"			
Изм.	Кол. уч.	Лист № док.	Подп.	Дата				
ГИП	Алибаев			09.25	Генеральный план (Участок1)	Стадия	Лист	Листов
Разработал	Чигринова			09.25		РП	6	
Проверил	Ибрагимов			09.25				
Н.контр.	Головчанский			09.25	Конструкции покрытий проездов, площадок.			

Взам. инв. №  
 Подп. и дата  
 Инв. № подл.




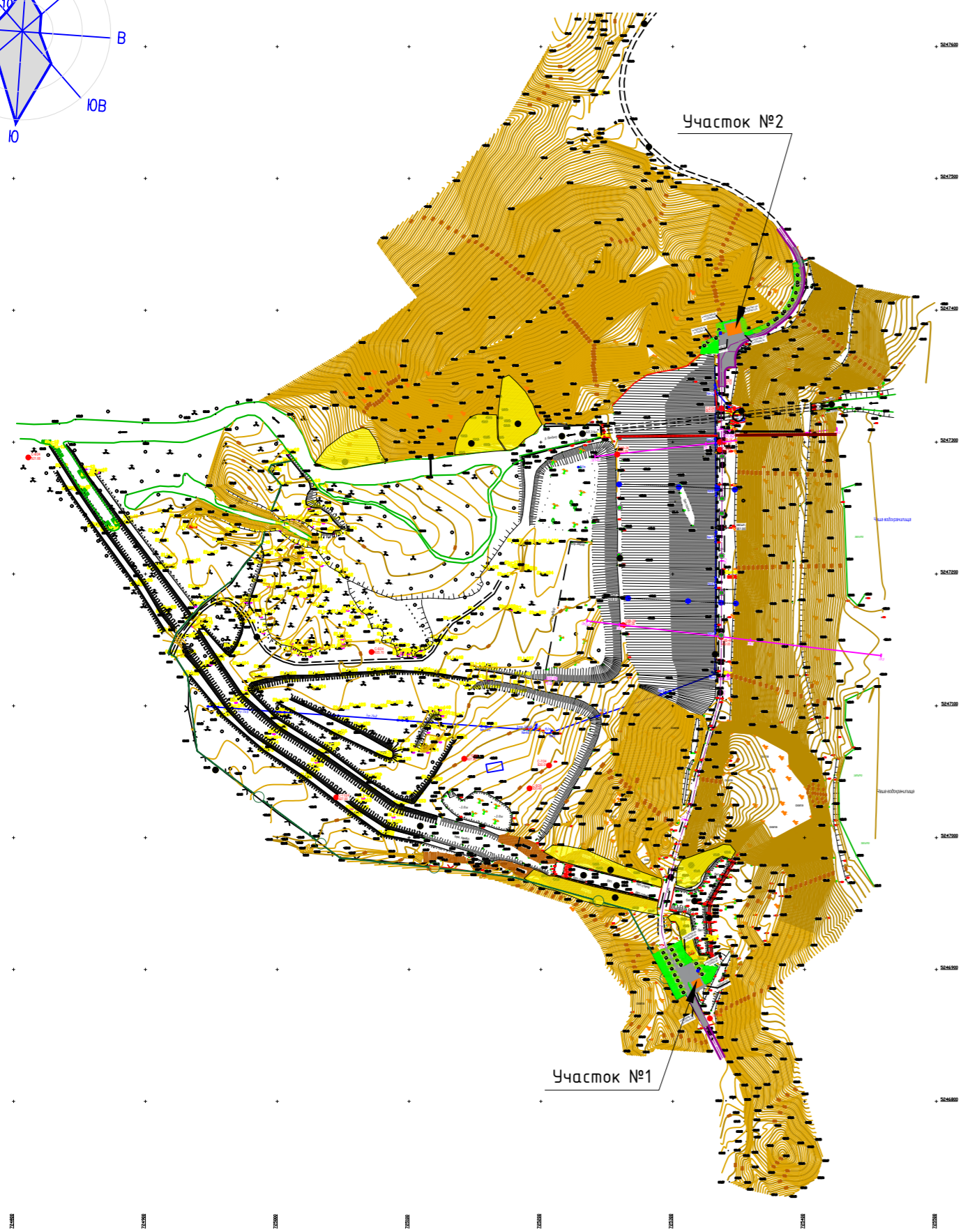
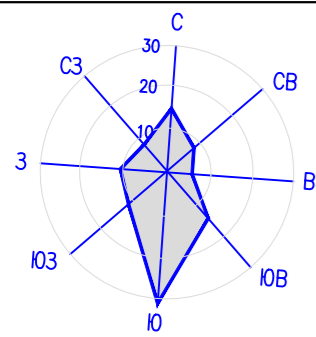
Реконструкция Кандысуйского водохранилища Тарбагатайского района Восточно-Казахстанской области

Участок №2

Участок №1

Инв. № подл.	Подп. и дата	Взам. инв. №

					181.24-2-ГП			
					"Реконструкция Кандысуйского водохранилища Тарбагатайского района Восточно-Казахстанской области"			
Изм.	Кол. уч.	Лист № док.	Подп.	Дата	Генеральный план (Участок1)	Стадия	Лист	Листов
						РП	7	
ГИП		Алибаев	<i>К.А.</i>	09.25	Ситуационный план М 1:5000	 ТОО "Институт Казгипроводхоз"		
Разработал		Чигринова	<i>Чигринова</i>	09.25				
Проверил		Ибрагимов	<i>Ибрагимов</i>	09.25				
Н.контр.		Головчанский	<i>Головчанский</i>	09.25				



**ОБЩИЕ УКАЗАНИЯ**

Рабочие чертежи основного комплекта разработаны на основании:

- Акта на право частной собственности на земельный участок; Площадь земельного участка – 22.0997га, Кадастровый номер 03-264-109-268
- Задание на проектирование
- Топографической съемки земельного участка, выполненной в масштабе 1:500.
- Система координат местная. Система высот Балтийская.
- Отчета об инженерно-геологических изысканиях.

Проект разработан для следующих условий строительства:  
 – климатический район – II; подрайон IIВ. СП РК 2.04-01-2017  
 – снеговой район III. Нормативная снеговая нагрузка на грунт – 1,5 кПа. НТП РК 01-01-3.1(4.1)-2017 прил.В  
 – ветровой район – III. Нормативное давление ветра – 0,56 кПа. СП РК 2.04-01-2017  
 – температура наиболее холодной пятидневки с обеспеченностью 0.92 – минус 22.8°С.  
 – сейсмичность площадки строительства – 9 баллов. СП РК 2.03-30-2017

Высотная посадка зданий и сооружений решена в соответствии с технологическими требованиями и с учетом существующего рельефа местности. Система вертикальной планировки принята сплошная.

В части решения генерального плана, благоустройства и организации рельефа предусмотрены мероприятия, обеспечивающие полноценную жизнедеятельность инвалидов и маломобильных групп населения с учетом требований СП РК 3.06-101-2012. Автомобильные дороги и проезды предусмотрены с учетом противопожарного обслуживания. Расстояния между зданиями и сооружениями на площадке обеспечивают нормативные разрывы и соответствуют требованиям противопожарных норм. Принятые решения по генплану учитывают естественный уклон и позволяет обеспечить отвод талых и ливневых вод с территории. Вся свободная от застройки и дорожного покрытия территория озеленяется газонами из многолетних трав и посадкой кустарников местных пород. Работы по озеленению проводить по окончании строительства и прокладки инженерных сетей.

Для исключения попадания на неказанные в рабочих чертежах подземные коммуникации необходимо:

- до начала производства земляных работ, строительной организации уточнить фактическое положение пересекаемых коммуникаций.
- при обнаружении подземных коммуникаций, неказанных в рабочих чертежах, земляные работы должны быть прекращены, а их дальнейшее продолжение согласовано с заказчиком.

**ОСНОВНЫЕ ПОКАЗАТЕЛИ ПО ГЕНПЛАНУ**

№ п/п	Наименование площадей	Ед.изм.	Количество	Примечание
1	Площадь участка в границах землеотвода, Кадастровый номер 05-078-018-628	га	22.0997	
2	Площадь участка в пределах проектирования	м <sup>2</sup>	1340.00	100%
3	Площадь застройки зданий и сооружений	м <sup>2</sup>	125.00	9.3%
4	Площадь покрытий проездов и площадок	м <sup>2</sup>	803.00	59.9%
5	Площадь озеленения	м <sup>2</sup>	412.00	30.8%

**ВЕДОМОСТЬ ССЫЛОЧНЫХ И ПРИЛАГАЕМЫХ ДОКУМЕНТОВ**

Обозначение	Наименование	Примечание
<u>Ссылочные документы</u>		
СП РК 3.01-01-2013 СП РК 3.01-101-2013	Градостроительство. Планировка и застройка городских и сельских населенных пунктов.	
СП РК 3.01-03-2011 СП РК 3.01-103-2012	Генеральные планы промышленных предприятий	
Приказ Министра по чрезвычайным ситуациям Республики Казахстан от 17 августа 2021 года № 405	Технический регламент "Общие требования к пожарной безопасности"	
СП РК 2.02-01-2023	Пожарная безопасность зданий и сооружений	
СП РК 4.03-02-2012	Автомобильная заправочная станция	
СТ РК 1549-2006	Смеси щебеночно-гравийно-песчаные и щебень для покрытий и оснований автомобильных дорог и аэродромов. Технические условия	
ГОСТ 8736-2014	Песок для строительных работ. Технические условия.	
СТ РК 1225-2019	Смеси асфальто-бетонные дорожные, аэродромные и асфальтобетон. Технические условия	
ППБС-02-95	Правила пожарной безопасности при эксплуатации предприятий нефтепродуктообеспечения РК.	
	Прилагаемые документы	

**ВЕДОМОСТЬ РАБОЧИХ ЧЕРТЕЖЕЙ ОСНОВНОГО КОМПЛЕКТА**

Марка	Наименование	Примечание
1	Общие данные	
2	Разбивочный план. М 1:500	
3	План организации рельефа. М 1:500	
4	План земляных масс. М 1:500	
5	План благоустройства территории. М 1:500	
6	Конструкции покрытия проездов и площадок	
7	Ситуационный план М 1:5000	

Инв. № подл. Подп. и дата. Взам. инв. №

Технические решения, принятые в рабочих чертежах, соответствуют требованиям экологических, санитарно-гигиенических, противопожарных и других норм и правил и обеспечивают безопасную для жизни и здоровья людей эксплуатацию объекта при соблюдении предусмотренных рабочими чертежами мероприятий.

Главный инженер проекта *Алибаев* Алибаев

181.24-2-ГП

"Реконструкция Кандысайского водохранилища Тарбагатайского района Восточно-Казахстанской области"





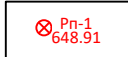
Изм.	Кол. уч.	Лист № док.	Подп.	Дата	Стадия	Лист	Листов
ГИП	Алибаев	1	<i>Алибаев</i>	09.25	Генеральный план (Участок1)	РП	1 / 7
Разработал	Чигринова	1	<i>Чигринова</i>	09.25			
Проверил	Ибрагимов	1	<i>Ибрагимов</i>	09.25			
Н.контр.	Головчанский	1	<i>Головчанский</i>	09.25	Общие данные		

ТОО "Институт Казгипроводхоз"

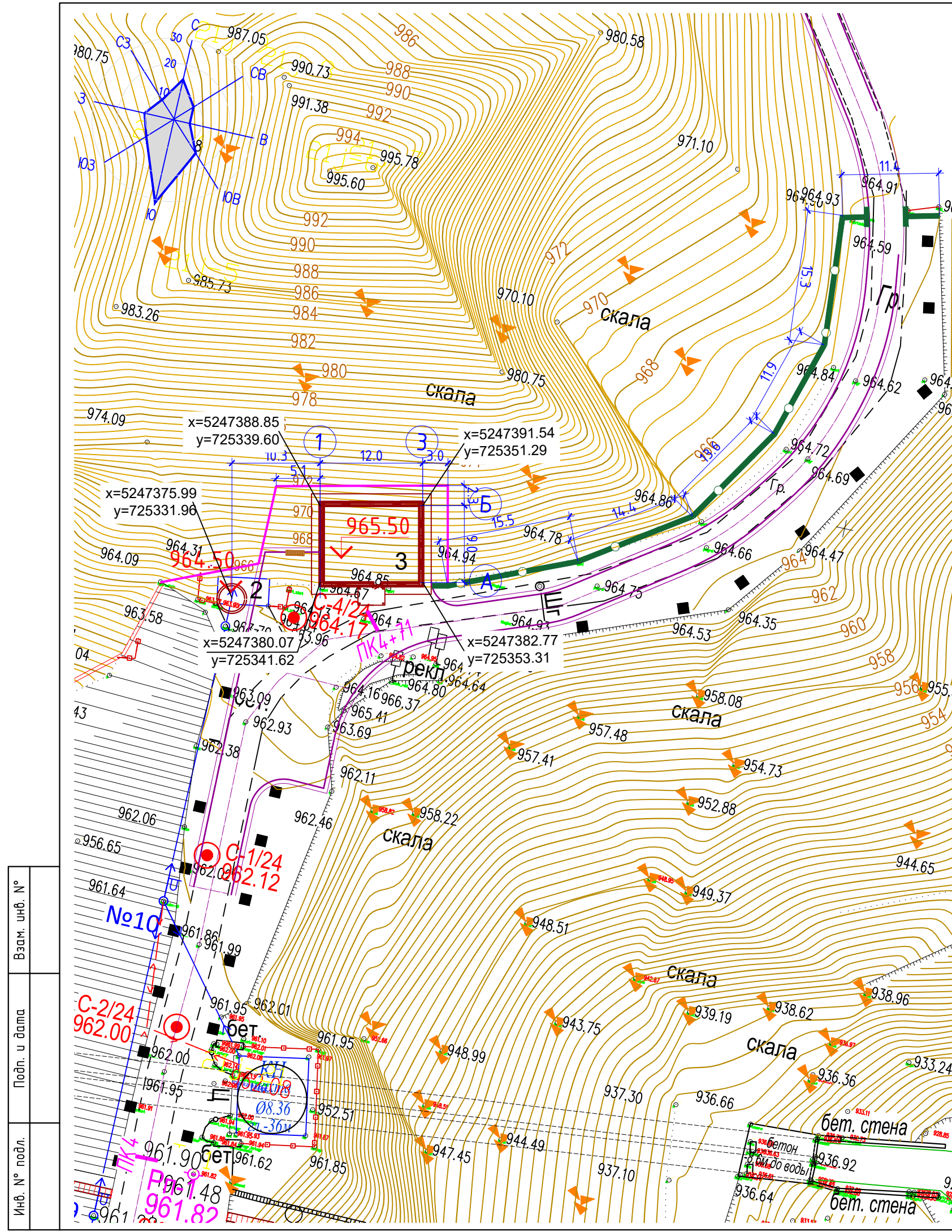
ЭКСПЛИКАЦИЯ ЗДАНИЙ И СООРУЖЕНИЙ

Номер на плане	Наименование	Кол.	Примечание
2	Выгреб	1	
3	Здание службы эксплуатации	1	

УСЛОВНЫЕ ОБОЗНАЧЕНИЯ

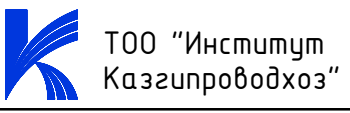
	Проектируемые здания и сооружения
	Граница проектирования
	Металлическое ограждение ОГ-1
	Скважина
	Репер

- Общие указания приведены на листе 1.
- Разбивочный план разработан на топографической основе, выполненной в масштабе 1:500.
- Проектируемые здания, сооружения и ограждение территории закоординированы. Система координат - местная. Разбивку проездов и благоустройства выполнить от наружных стен здания.
- Разбивку зданий и сооружений производить от закоординированных точек в соответствии с чертежом.
- Размеры на чертеже даны в метрах, контур зданий и сооружений принят в осях.



Взам. инв. №	
Подп. и дата	
Инв. № подл.	


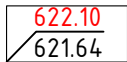
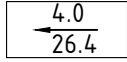


181.24-2-ГП					"Реконструкция Кандысуйского водохранилища Тарбагатайского района Восточно-Казахстанской области"			
Изм.	Кол. уч.	Лист	№ док.	Подп.	Дата	Стадия	Лист	Листов
						Генеральный план (Участок2)	РП	2
ГИП	Алибаев			<i>Алибаев</i>	09.25			
Разработал	Чигринова			<i>Чигринова</i>	09.25			
Проверил	Ибрагимов			<i>Ибрагимов</i>	09.25	Разбивочный план М 1:500		
Н.контр.	Головчанский			<i>Головчанский</i>	09.25			



ЭКСПЛИКАЦИЯ ЗДАНИЙ И СООРУЖЕНИЙ

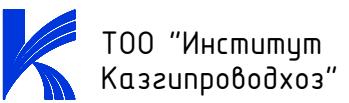
Номер на плане	Наименование	Кол.	Примечание
2	Выгреб	1	
3	Здание службы эксплуатации	1	

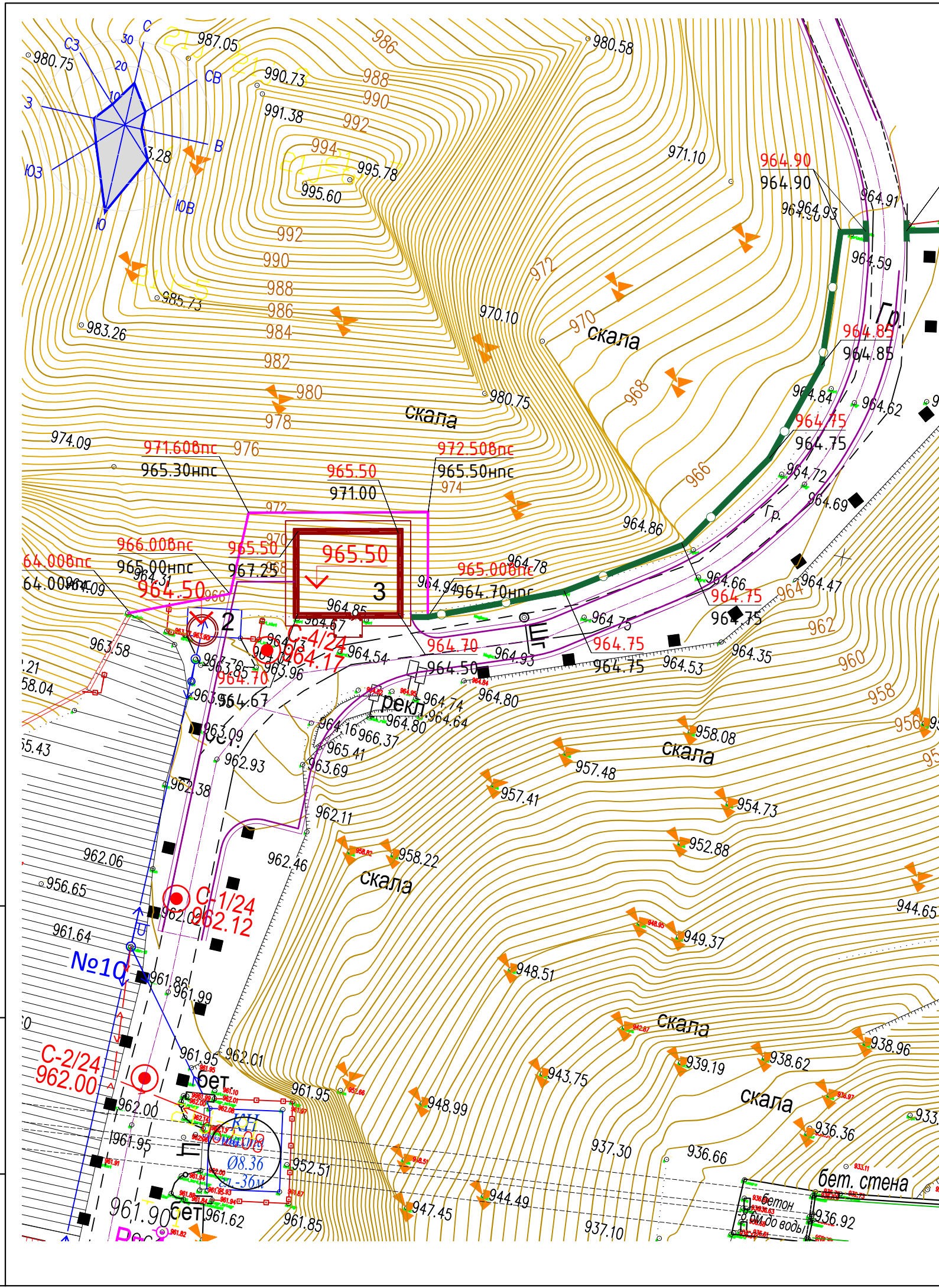
УСЛОВНЫЕ ОБОЗНАЧЕНИЯ

	Проектируемые здания и сооружения
	Проектная отметка Отметка земли
	Уклон в тысячных Расстояние в метрах
	Граница проектирования
	Металлическое ограждение

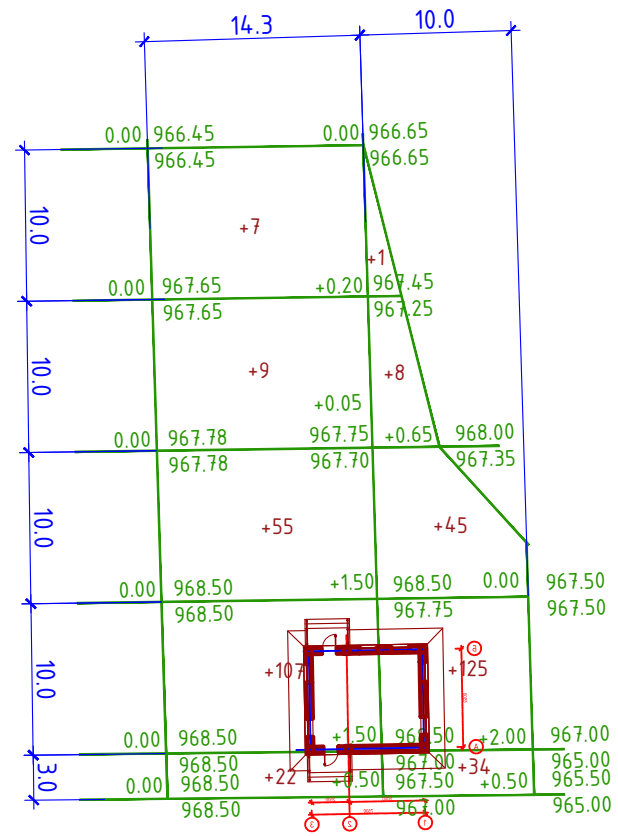
1. План организации рельефа разработан на топооснове, выполненной в масштабе 1:500
2. Система координат местная. Система высот - Балтийская.
3. Планировочные отметки даны по низу отмостки и по верху проектного покрытия.

Взам. инв. №	
Подп. и дата	
Инв. № подл.	

<b>181.24-2-ГП</b>				
"Реконструкция Кандысуйского водохранилища Тарбагатайского района Восточно-Казахстанской области"				
Изм.	Кол. уч.	Лист № док.	Подп.	Дата
ГИП	Алибаев		<i>Алибаев</i>	09.25
Разработал	Чигринова		<i>Чигринова</i>	09.25
Проверил	Ибрагимов		<i>Ибрагимов</i>	09.25
Н.контр.	Головчанский		<i>Головчанский</i>	09.25
Генеральный план (Участок 2)			Стадия	Лист
План организации рельефа М 1:500			РП	3
			Листов	
				

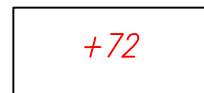


ВЕДОМОСТЬ ОБЪЕМОВ ЗЕМЛЯНЫХ МАСС

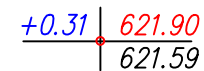


Всего, м³	Насыпь	+200	+213	Всего, м³	+413
	Выемка				

УСЛОВНЫЕ ОБОЗНАЧЕНИЯ



Объем насыпи




Рабочая отметка

Отметка планировки

Фактическая отметка рельефа

Наименование грунта	Количество, м³				Примечание
	В пределах участка		За пределами участка		
	Насыпь (+)	Выемка (-)	Насыпь (+)	Выемка (-)	
1. Грунт планировки территории	413				
2. Вытесненный грунт, в т.ч. при устройстве:		492			
а) подземных частей зданий (сооружений)					
б) автодорожных покрытий		410			
в) водоотводных сооружений					
г) плодородной почвы на участках озеленения		82			h-0.20м
3. Грунт для устройства высоких полов зданий и обвалования сооружений					
4. Поправка на уплотнение (10%)					
<b>Всего пригодного грунта:</b>	413	492			
5. Избыток пригодного грунта	79				
6. Грунт непригодный для устройства насыпи оснований зданий, сооружений и подлежащий удалению с территории (строительный мусор)					
<b>Всего плодородный грунт, в том числе:</b>		268			h-0.20м
а) используемый для озеленения территории	82				h-0.20м
б) избыток плодородного грунта	186				
<b>Итого перерабатываемого грунта</b>	760	760			

- План земляных масс выполнен на основании топографической съемки и плана организации рельефа.
- Сетка плана земляных масс разбита через 20 метров и привязана к границе участка.
- Насыпь возводить из местных качественных грунтов слоями h=0,2-0,3м, с уплотнением на всю их ширину при оптимальной влажности до коэффициента уплотнения = 0,95
- При производстве земляных работ соблюдать требования СП РК 5.01-101-2013 Земляные сооружения, основания и фундаменты
- Проектные отметки указаны без учета устройства корыта под покрытие проезжей части, тротуаров и газонов.
- Объем земляных работ по устройству указанного корыта приведен в ведомости объемов земляных масс.
- Согласно инженерно-геологическим разрезам, растительный грунт на площадке строительства составляет 20см

						181.24-2-ГП			
						"Реконструкция Кандысуйского водохранилища Тарбагатайского района Восточно-Казахстанской области"			
Изм.	Кол. уч.	Лист	№ док.	Подп.	Дата				
ГИП		Алибаев		<i>К.А.</i>	09.25	Генеральный план (Участок2)	Стадия	Лист	Листов
Разработал		Чигринова		<i>Чигринова</i>	09.25		РП	4	
Проверил		Ибрагимов		<i>Ибрагимов</i>	09.25				
Н.контр.		Головчанский		<i>Головчанский</i>	09.25	План земляных масс М 1:500	 TOO "Институт Казгипроводхоз"		

Инв. № подл.	
Подп. и дата	
Взам. инв. №	

ЭКСПЛИКАЦИЯ ЗДАНИЙ И СООРУЖЕНИЙ

Номер на плане	Наименование	Кол.	Примечание
2	Выгреб	1	
3	Здание службы эксплуатации	1	

ВЕДОМОСТЬ ЭЛЕМЕНТОВ ОЗЕЛЕНЕНИЯ

№ пп	Наименование породы или вида насаждения	Возраст, лет	Количество, шт/м <sup>2</sup>	Условные обозначения	Примечание
1	Спирея Бумальда (рядовая посадка)		32/ 16		Саженец
2	Жимолость		16/ 8		Саженец
3	Газонная трава (травосмесь мятлики луговой, овсяница красная, полевица обыкновенная)		388м <sup>2</sup>		Семена трав (40г на1м <sup>2</sup> )
Итого, площадь озеленения:			412 м <sup>2</sup>		

ВЕДОМОСТЬ МАЛЫХ АРХИТЕКТУРНЫХ ФОРМ И ПЕРЕНОСНЫХ ИЗДЕЛИЙ

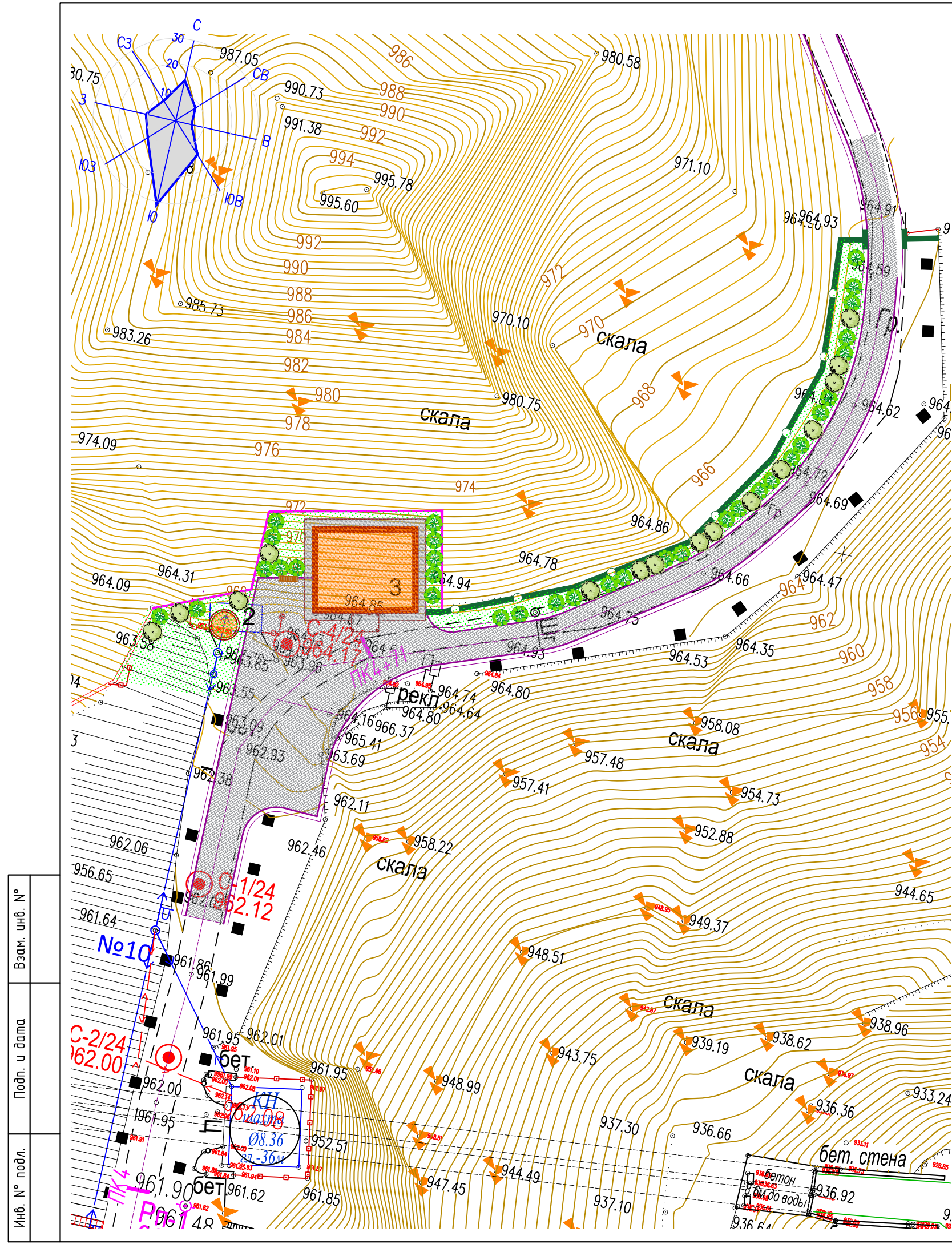
№ пп	Условные обозначения	Примечание	Количество	Обозначение типового проекта
А		Скамья без спинки	1	УСН РК 8.02-03-2025 8601-0302-0307
Б		Урна "Сатурн"	1	УСН РК 8.02-03-2025 8601-0303-0204

УСЛОВНЫЕ ОБОЗНАЧЕНИЯ

	Проектируемые здания и сооружения		Покрытие проездов и площадок
	Граница землеотвода		Металлическое ограждение
	Озеленение		

- Для устройства газона засыпку растительного грунта производить на высоту h=20см с обязательным улучшением механического состава грунта. Этого можно достигнуть добавлением в почву торфа и навоза.
- Конструкции покрытий см. лист ГП-6

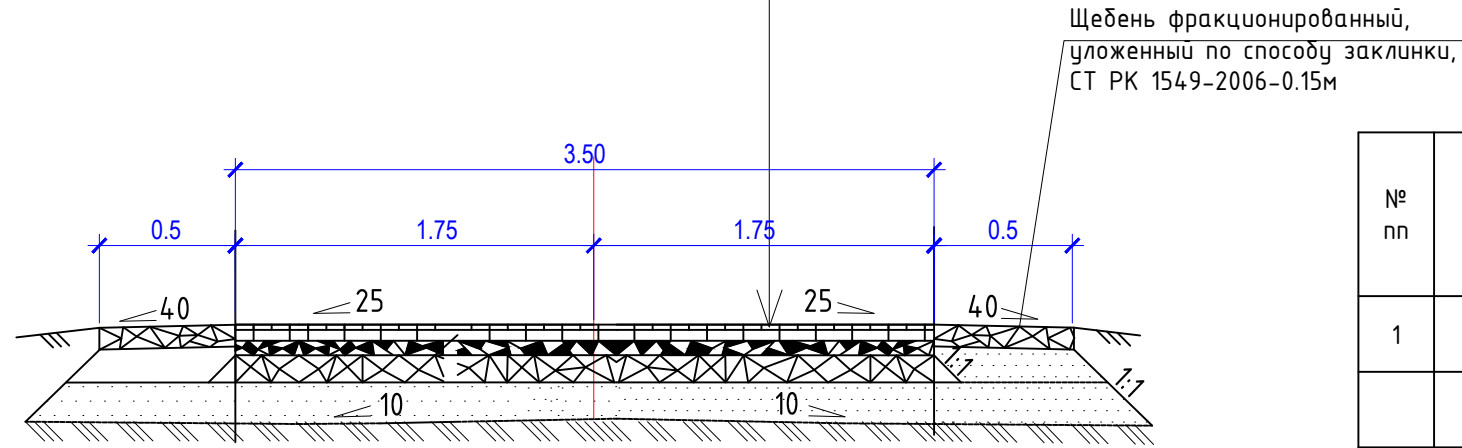
					<b>181.24-2-ГП</b>			
					"Реконструкция Кандысуйского водохранилища Тарбагатайского района Восточно-Казахстанской области"			
Изм.	Кол. уч.	Лист	№ док.	Подп.	Дата	Стадия	Лист	Листов
ГИП		Алибаев			09.25	Генеральный план (Участок2)	РП	5
Разработал		Чигринова			09.25			
Проверил		Ибрагимов			09.25			
Н.контр.		Головчанский			09.25	План благоустройства территории М 1:500		



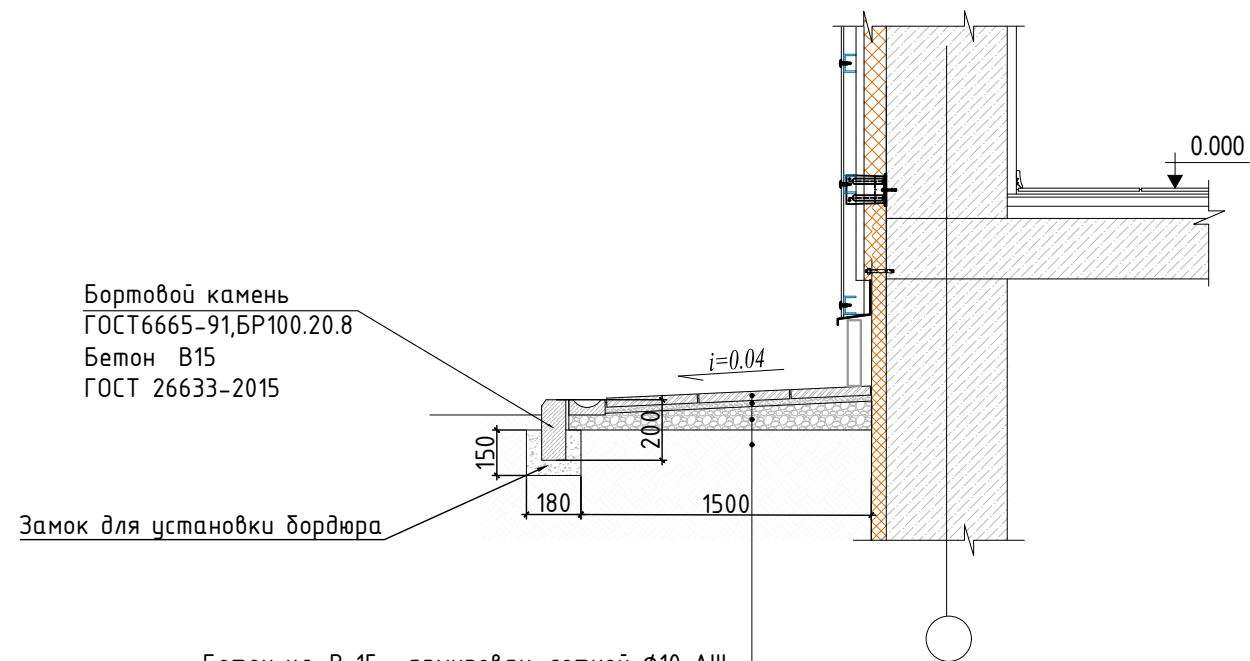
Взам. инв. №	
Подп. и дата	
Инв. № подл.	

Конструкция дорожной одежды.  
Туп I

Щебень, марки 600-800 кгс/см<sup>2</sup>, СТ РК 1549-2006 уложенный по принципу "заклинки", h-8см  
 Щебень, марка 600, СТ РК 1549-2006, h-18см  
 Песчано-гравийная смесь (природная) ГОСТ 23735-2014 -15см  
 Уплотненный грунт



КОНСТРУКЦИЯ ОТМОСТКИ  
Туп II



Бортовой камень  
ГОСТ6665-91, БР100.20.8  
Бетон В15  
ГОСТ 26633-2015

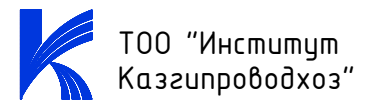
Бетон кл. В 15, армирован. сеткой  $\phi 10$  АIII с шагом 200x200 мм. -8см  
 подобранная гравийная смесь (гран. от 5 до 50 мм) - 10.0см  
 Геотекстиль излопробивной KGS 200, толщ. 1,7 мм  
 Местный грунт основания с послойным уплотнением без строительного мусора

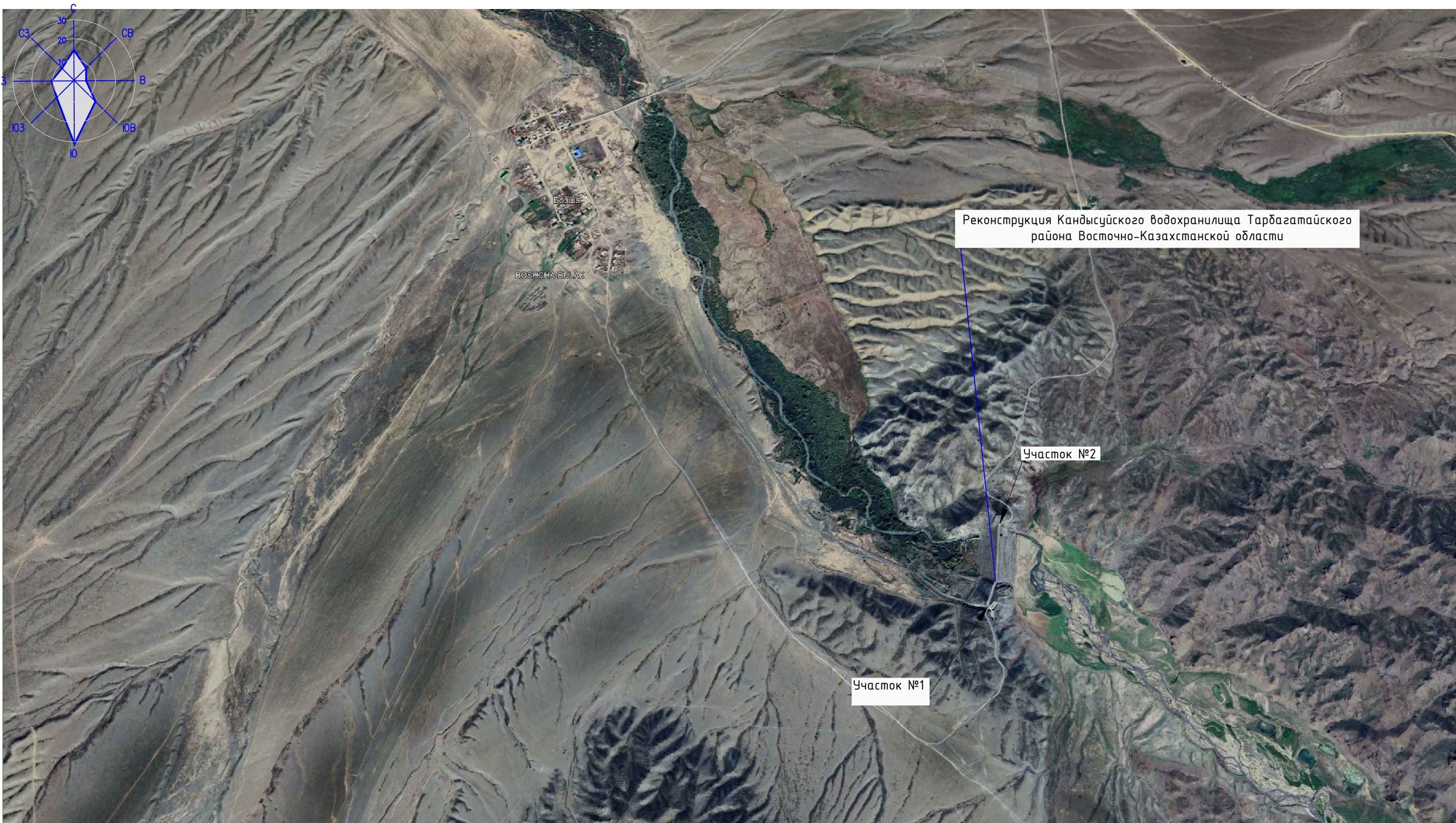
ВЕДОМОСТЬ ПОДЪЕЗДОВ, ПЛОЩАДОК И ТРОТУАРОВ

№ пп	Условные обозначения	Наименование	Цвет	Туп	Площадь покрытия м <sup>2</sup>	Бордюр из бортового камня	
						тип	количество, шт
1		Щебеночное покрытие проездов и площадок		ТупI	430		
		Обочина (щебень фракционированный)		ТупI	325		
2		Отмостка по периметру здания		ТупII	48	БР 100.20.8	48
Итого покрытий:					803		

Взам. инв. №	
Подп. и дата	
Инв. № подл.	

						181.24-2-ГП			
						"Реконструкция Кандысуйского водохранилища Тарбагатайского района Восточно-Казахстанской области"			
Изм.	Кол. уч.	Лист	№ док.	Подп.	Дата		Стадия	Лист	Листов
ГИП	Алибаев				09.25	Генеральный план (Участок2)	РП	6	
Разработал	Чигринова				09.25				
Проверил	Ибрагимов				09.25				
Н.контр.	Головчанский				09.25	Конструкции покрытий проездов, площадок.			






Реконструкция Кандысуйского водохранилища Тарбагатайского района Восточно-Казахстанской области

Участок №1

Участок №2

Инв. № подл.	Подп. и дата	Взам. инв. №

					181.24-2-ГП			
					"Реконструкция Кандысуйского водохранилища Тарбагатайского района Восточно-Казахстанской области"			
Изм.	Кол. уч.	Лист № док.	Подп.	Дата	Генеральный план (Участок2)	Стадия	Лист	Листов
						РП	7	
ГИП		Алибаев	<i>К.А.</i>	09.25	Ситуационный план М 1:5000	 ТОО "Институт Казгипроводхоз"		
Разработал		Чигринова	<i>Чигринова</i>	09.25				
Проверил		Ибрагимов	<i>Ибрагимов</i>	09.25				
Н.контр.		Головчанский	<i>Головчанский</i>	09.25				