

РЕСПУБЛИКА КАЗАХСТАН
ТОО «ЭНЕРГОИНФОРМПРОЕКТ»
ГСЛ №18004763

Заказчик: филиал АО «НК «Қазақстан темір жолы»
Дирекция по модернизации вокзального хозяйства»

РАБОЧИЙ ПРОЕКТ

Разработка ПСД «Реконструкция станции «Балхаш-2», расположенная по адресу: РК, Карагандинская обл., ст. Балхаш-2, включающая в себя перрон и платформы, расположенные вдоль железнодорожных путей на объекте»

Генеральный план

Том 2. Альбом 1
02/2025-ГП

г. Темиртау - 2025 г.

РЕСПУБЛИКА КАЗАХСТАН
ТОО «ЭНЕРГОИНФОРМПРОЕКТ»
ГСЛ №18004763

Заказчик: филиал АО «НК «Қазақстан темір жолы»
Дирекция по модернизации вокзального хозяйства»

РАБОЧИЙ ПРОЕКТ

Разработка ПСД «Реконструкция станции «Балхаш-2», расположенная по адресу: РК, Карагандинская обл., ст. Балхаш-2, включающая в себя перрон и платформы, расположенные вдоль железнодорожных путей на объекте»

Генеральный план
Том 2. Альбом 1
02/2025-ГП

Руководитель проектного отдела

Главный инженер проекта



Жданов П.А.

Жантаракова Д.М.

г. Темиртау - 2025 г.

ОБЩИЕ ДАННЫЕ

ОБЩАЯ ЧАСТЬ

Проект выполнен на основании: АПЗ, выданного Экспертного заключения по результатам технического состояния строительных конструкций здания вокзала железнодорожной станции “Балхаш-2”; задания на проектирование. Климатический район строительства IV.

Климатические характеристики района строительства:
расчетная температура наиболее холодной пятидневки обеспеченностью 0,92 – 28,9°С,
преобладающее направление ветра – южное,
продолжительность отопительного периода 207 суток,
глубина промерзания грунта 150см.
Здание II (нормального) уровня ответственности, не относящихся к технически сложным.
Коэффициент надежности по ответственности согласно ГОСТ 27751-2014 $\gamma_p=1,0$ (класс здания по назначению КС-2, как объект с постоянным пребыванием в нем людей).

Степень огнестойкости здания II.
Категория здания по взрывопожарной безопасности – Д.
Класс конструктивной пожарной опасности здания СО.
Класс функциональной пожарной опасности здания Ф3.3.
Класс пожарной опасности существующих строительных конструкций К0.

Проектом предусмотрена реконструкция существующего здания вокзала на станции Балхаш-2 с благоустройством территории. Участок частично застроен зданиями. Поверхность участка относительно ровная, плиточная, благоустроенная, частично засажена деревьями. Существующее твердое покрытие территории обеспечивает доступ для специализированного транспорта в целях эвакуации людей и спасения материальных ценностей при возникновении чрезвычайных ситуаций, а также ликвидации их последствий.

Площадь проектируемого участка, состоящая из 3 гос. актов, имеет неправильную форму. Общая площадь участка в отведенных границах составляет 0,4724 га. По территории и вокруг участка проходят трассы инженерных коммуникаций. Горизонтальная привязка производится от существующих сооружений.

ВЕРТИКАЛЬНАЯ ПЛАНИРОВКА

Перепад высотных отметок поверхности значительный. Уклон поверхности в северо-западном направлении. Рельеф участка спокойный, с общим уклоном на север и северо-восток.
Вертикальная планировка решена с учетом существующей застройки территории, а так же сложившегося рельефа местности. Отвод сточных и ливневых вод осуществляется по покрытию за пределы проектируемого участка.

ПРОТИВОПОЖАРНЫЕ МЕРОПРИЯТИЯ

Противопожарные мероприятия решены в соответствии с требованиями приказа министра по чрезвычайным ситуациям РК от 21.02.2022г. №55, СН РК 2.02-01-2023 “Пожарная безопасность зданий и сооружений”. Проектируемые здания и сооружения на участке расположены с соблюдением противопожарных разрывов. Доступ пожарной техники к проектируемым объектам обеспечивает существующее покрытие на территории вокзала.

ТЕХНИКО-ЭКОНОМИЧЕСКИЕ ПОКАЗАТЕЛИ

N п/п	Наименование	Ед. изм.	Кол-во	% к общей площади	Примечание
1	Общая площадь отведенного участка	м ²	4724.0	100%	
2	Площадь застройки	м ²	958.0	20.28%	
3	Площадь покрытия	м ²	3550.0	75.15%	
4	Площадь озеленения	м ²	145.0	3.07%	
5	Прочая площадь	м ²	71.0	1.5%	

Рабочий проект разработан в соответствии с действующими на территории Республики Казахстан нормами и правилами и предусматривает мероприятия, обеспечивающие взрыво-пожаро-безопасность, исключение вредных воздействий на окружающую среду и воздушный бассейн, а так же предупреждение чрезвычайных ситуаций природного и техногенного характера.

Главный инженер проекта
Жантаракова Д.М.



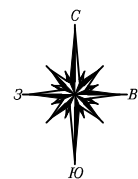
ВЕДОМОСТЬ ЧЕРТЕЖЕЙ МАРКИ ГП

Лист №	Наименование	
1	Общие данные	
2	Ситуационная схема	
3	План демонтажных работ. М 1:1000	
4	Разбивочный план. М 1:1000	
5	План организации рельефа. М 1:1000	
6	План благоустройства территории. М 1:1000	

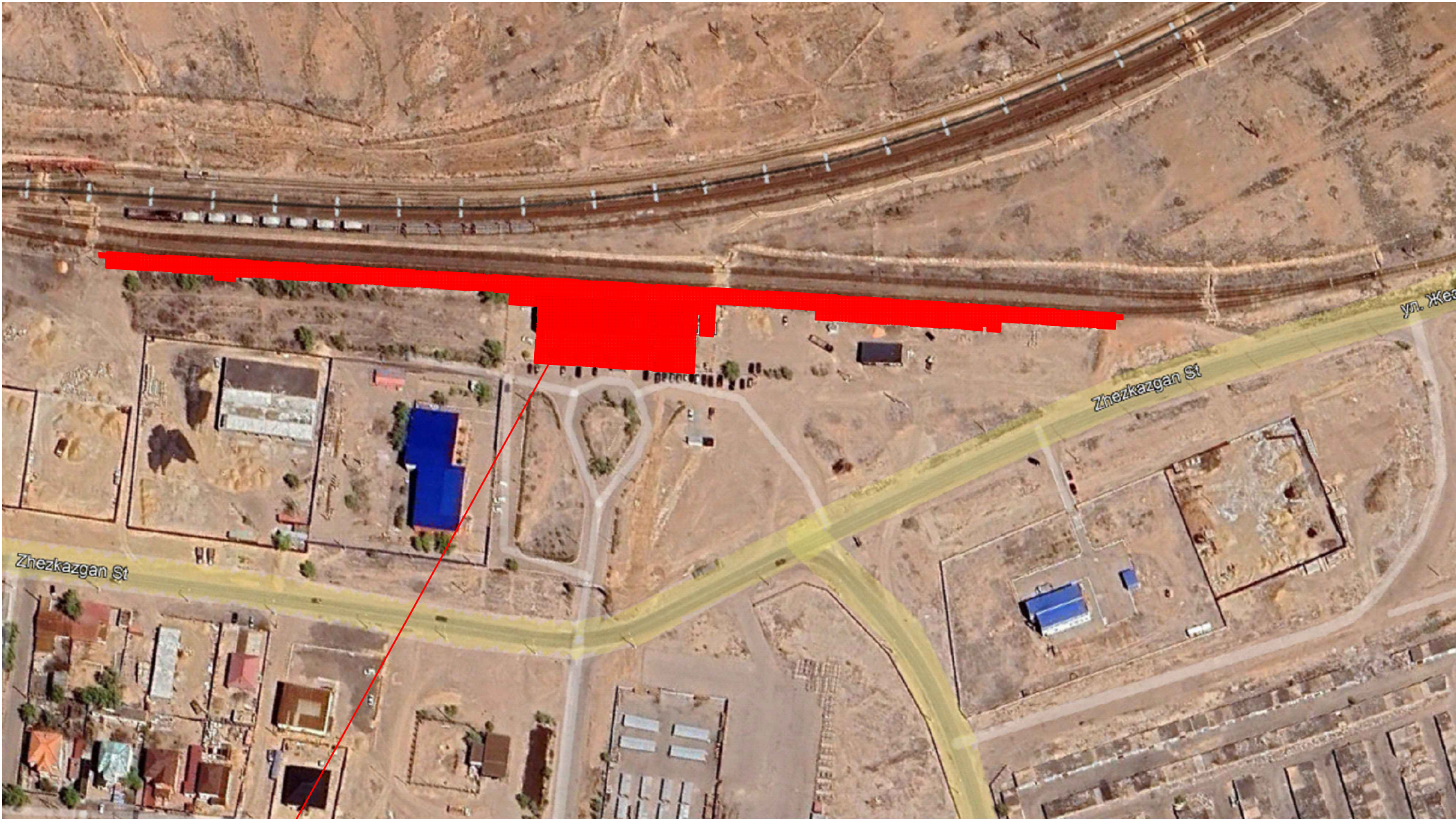
ВЕДОМОСТЬ ССЫЛОЧНЫХ ДОКУМЕНТОВ

Обозначение	Наименование	Примечание
ГОСТ 17608-2017	Плиты бетонные тротуарные	
ГОСТ 21.101-97	Система проектной документации для строительства. Основные требования к проектной и рабочей документации	
СН РК 1.02-03-2022	Порядок разработки, согласования, утверждения и состав проектно-сметной документации на строительство (с изм. от 26.07.2023г.)	
ГОСТ 21.508-93	Система проектной документации для строительства. Правила выполнения рабочей документации генеральных планов предприятий, сооружений и жилищно-гражданских объектов	
СН РК 3.03-15-2014*	Проектирование железнодорожных вокзалов	
СП РК 3.03-115-2014*	Проектирование железнодорожных вокзалов	
УСН РК 8.02-03-2025	Элементы внешнего благоустройства. Малые архитектурные формы	
ГОСТ 58171-2018	Услуги на железнодорожном транспорте	
СН РК 2.04-15-2024	Простейшие укрытия	

						02/2025-ГП			
						Разработка ПСД «Реконструкция станции «Балхаш-2», расположенная по адресу: РК, Карагандинская обл.,ст. Балхаш-2, включающая в себя перрон и платформы, расположенные вдоль железнодорожных путей на объекте»			
Изм.	Кол.уч.	Лист	N док.	Подпись	Дата	Генеральный план	Стадия	Лист	Листов
ГИП		Жантаракова			09.25		РП	1	
Н .контроль		Жантаракова			09.25				
Проверил		Жантаракова			09.25	Общие данные	ТОО “Энергоинформпроект” 2025 г.		
Разработал		Куаныш М.			09.25				



Ситуационная схема



Проектируемый участок

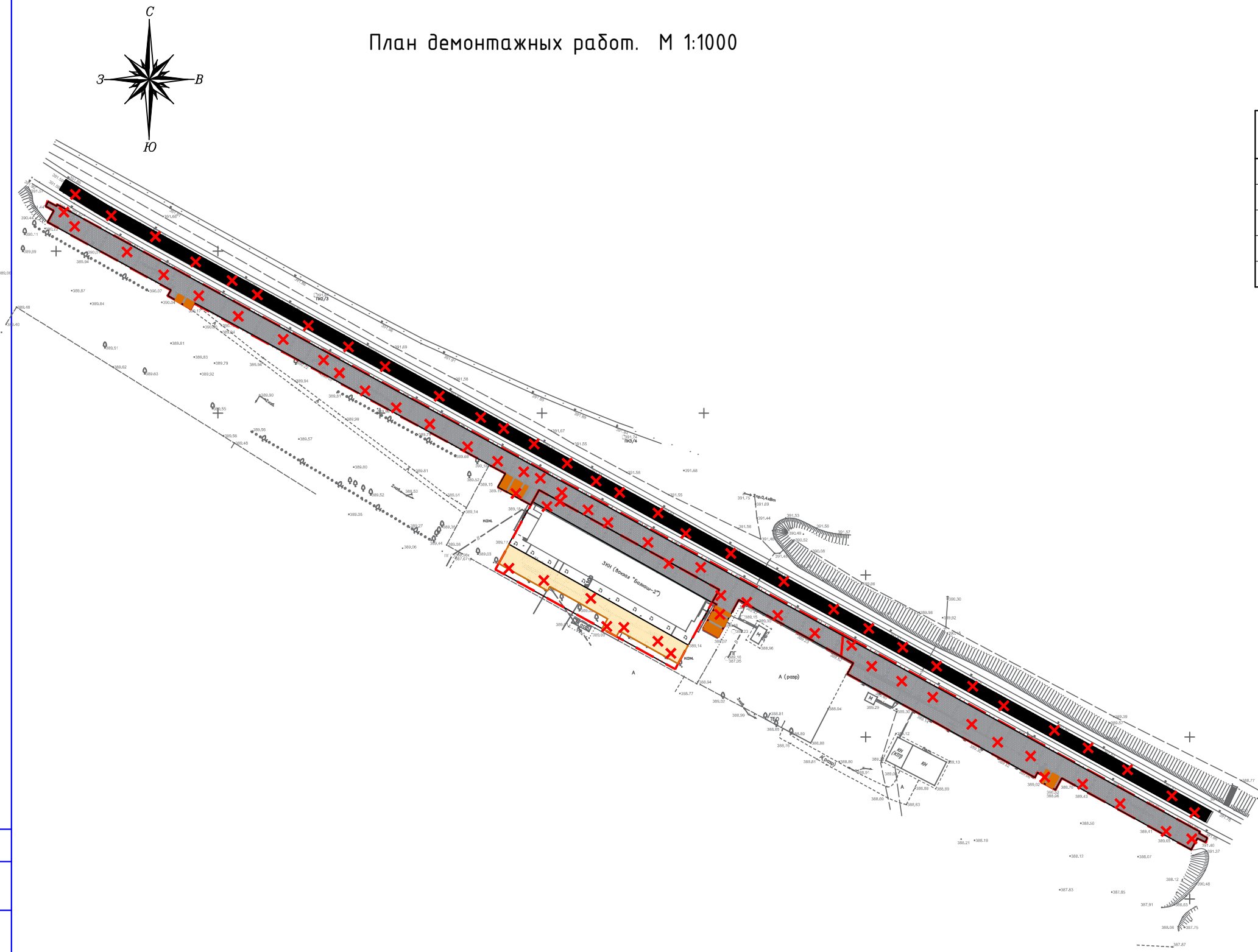
Инв. N подл.	Подпись и дата	Взам. инв. N

						02/2025-ГП			
						Разработка ПСД «Реконструкция станции «Балхаш-2», расположенная по адресу: РК, Карагандинская обл.,ст. Балхаш-2, включающая в себя перрон и платформы, расположенные вдоль железнодорожных путей на объекте»			
Изм.	Кол.уч.	Лист	N док.	Подпись	Дата	Генеральный план	Стадия	Лист	Листов
							РП	2	
ГИП		Жантаракова			09.25	Ситуационная схема	ТОО «Энергоинформпроект» 2025 г.		
Н. контроль		Жантаракова			09.25				
Проверил		Жантаракова			09.25				
Разработал		Куаныш М.			09.25				

План демонтажных работ. М 1:1000

ВЕДОМОСТЬ ДЕМОНТАЖНЫХ РАБОТ

N п/п	Наименование	Ед изм	Кол-во	Примечание
1	Демонтируемое плиточное покрытие привокзальной территории	м2.	400.0	
2	Демонтируемое плиточное покрытие платформ	м2.	3100.0	
3	Демонтируемое асфальтобетонное покрытие	м2.	1495.0	
4	Демонтируемый бордюрный камень	п.м.	55.0	
5	Демонтируемое металлическое ограждение	п.м.	450.0	



УСЛОВНЫЕ ОБОЗНАЧЕНИЯ

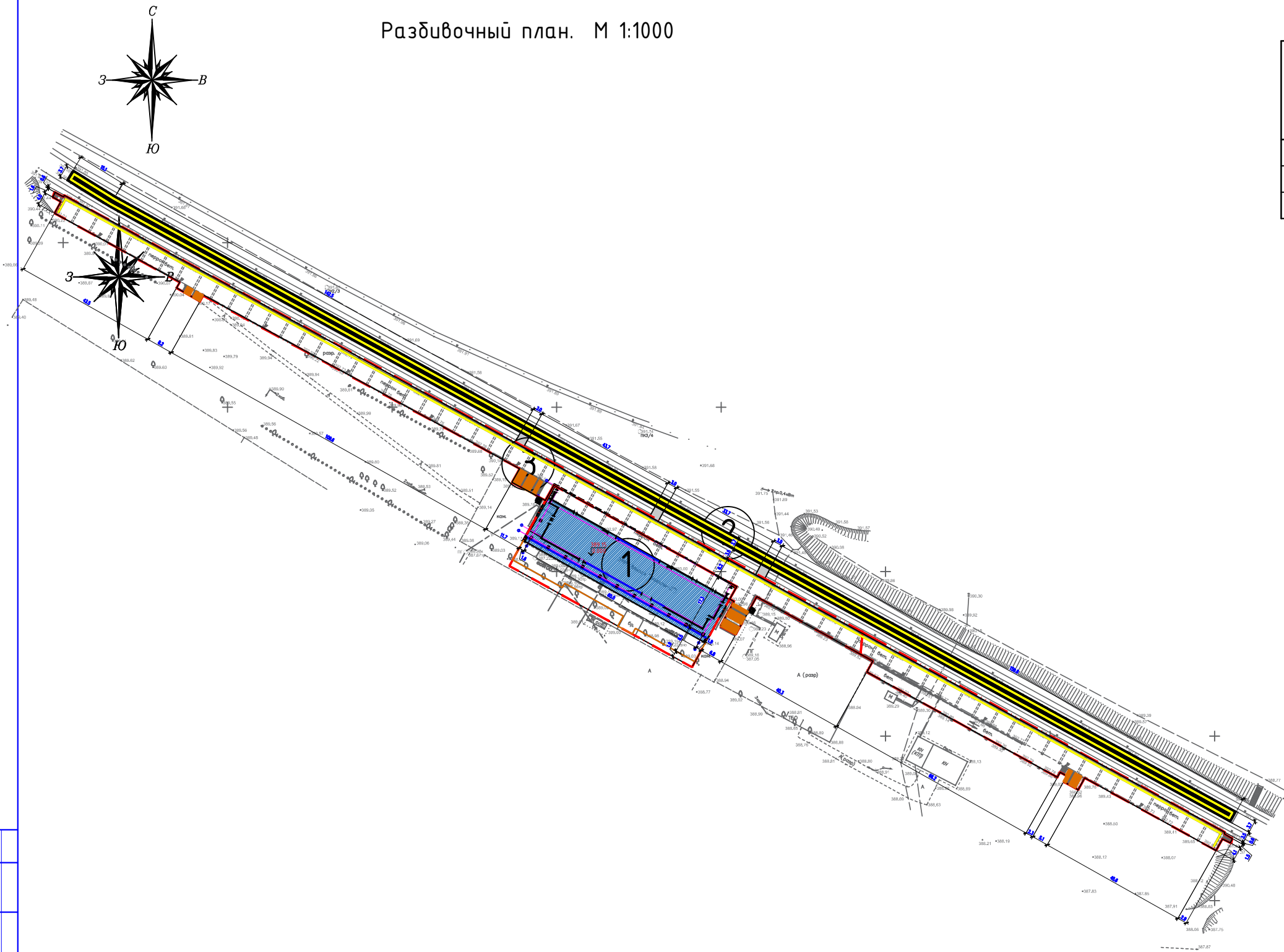
- Топографическая съемка
- Граница участка
- Демонтажные работы
- Демонтируемое плиточное покрытие привокзальной территории
- Демонтируемое плиточное покрытие платформ
- Демонтируемое бетонное покрытие пешеходного перехода

						02/2025-ГП				
						Разработка ПСД «Реконструкция станции «Балхаш-2», расположенная по адресу: РК, Карагандинская обл.,ст. Балхаш-2, включающая в себя перрон и платформы, расположенные вдоль железнодорожных путей на объекте»				
Изм.	Кол.уч.	Лист	N док.	Подпись	Дата					
<div>ГИП</div> <div>Жантаракова</div> <div>Н. контроль</div> <div>Жантаракова</div> <div>Проверил</div> <div>Жантаракова</div> <div>Разработал</div> <div>Куаныш М.</div>						Генеральный план		Стадия	Лист	Листов
								РП	3	
<div>План демонтажных работ.</div> <div>М 1:1000</div>						ТОО "Энергоинформпроект" 2025 г.				

Разбивочный план. М 1:1000

ВЕДОМОСТЬ ЖИЛЫХ И ОБЩЕСТВЕННЫХ ЗДАНИЙ И СООРУЖЕНИЙ

Номер на плане	Наименование и обозначение	Этажность	Количество		Площадь, м2				Строительный объем, м3	
			зданий	квартир	застройки		общая нормируемая		здания	всего
					здания	всего	здания	всего		
1	Вокзал (реконструкция)	1	1	.	.	-	-	.	.	.
2	Островная платформа (сущ.)	-	-	.	.	-	-	.	.	.
3	Перрон (сущ.)	-	-	.	.	-	-	.	.	.

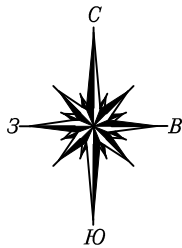


УСЛОВНЫЕ ОБОЗНАЧЕНИЯ

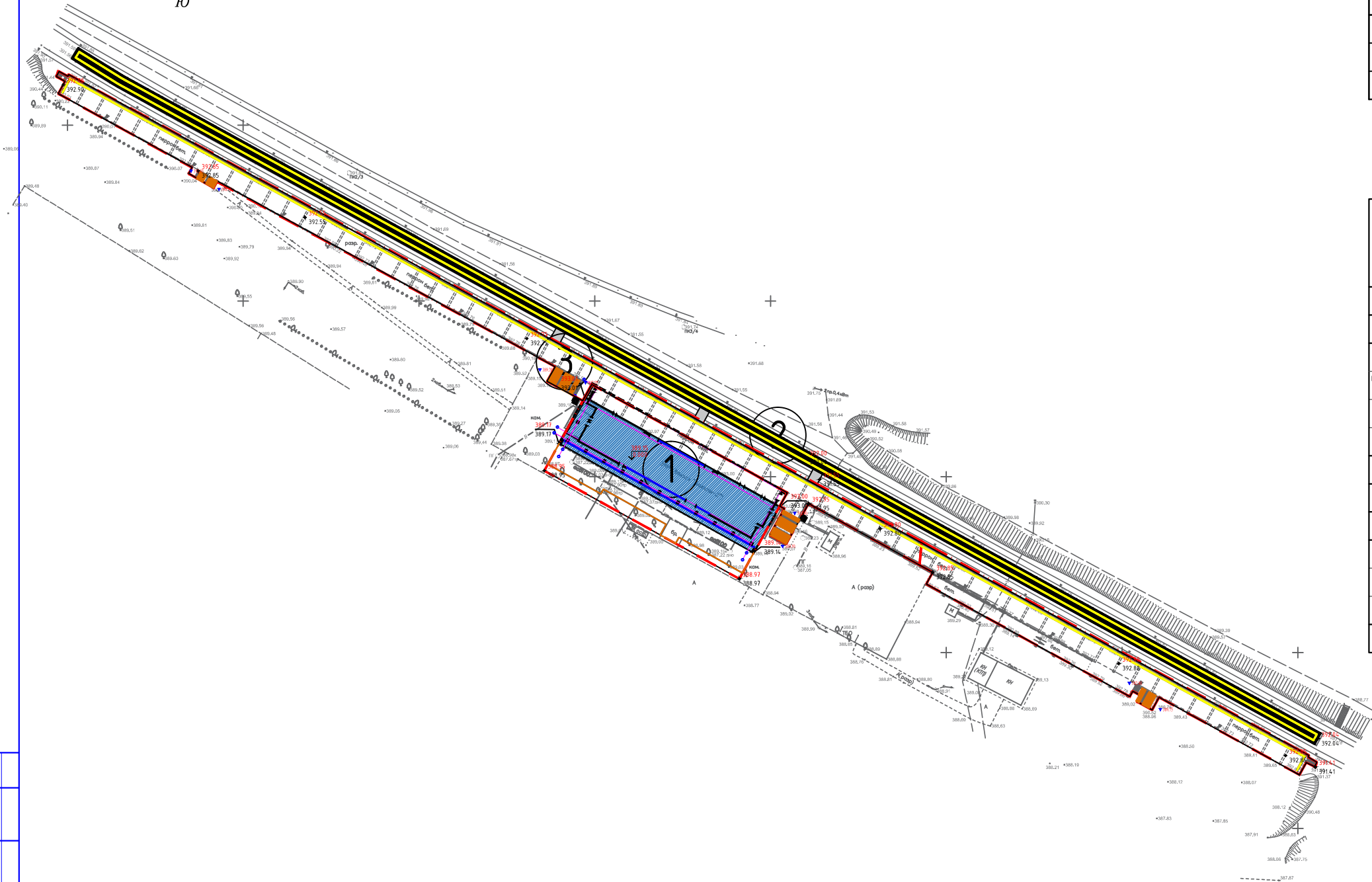
- Граница участка
- Топографическая съемка
- Абсолютная отметка пола
- Размеры в метрах

- Примечания
- Подосновой настоящему чертежу послужили:
 - а) материалы изысканий масштаба 1:1000.
 - Система координат – городская;
 - Система высот – Балтийская;
 - б) Разбивку внутренних частей выполнить от границ участка.
 - До начала строительства необходимо произвести демонтаж всех наземных и подземных инженерных сетей в случае обнаружения, сперва согласовав с соответствующими эксплуатирующими организациями.
 - Все размеры на чертеже даны в метрах.

02/2025-ГП					
Разработка ПСД «Реконструкция станции «Балхаш-2», расположенная по адресу: РК, Карагандинская обл.,ст. Балхаш-2, включающая в себя перрон и платформы, расположенные вдоль железнодорожных путей на объекте»					
Изм.	Кол.уч.	Лист	№ док.	Подпись	Дата
ГИП	Жантаракова	09.25			
Н. контроль	Жантаракова	09.25			
Проверил	Жантаракова	09.25			
Разработал	Куаныш М.	09.25			
Генеральный план				Стадия	Лист
				РП	4
Разбивочный план. М 1:1000				ТОО «Энергоинформпроект» 2025 г.	



План организации рельефа. М 1:1000



ВЕДОМОСТЬ ЖИЛЫХ И ОБЩЕСТВЕННЫХ ЗДАНИЙ И СООРУЖЕНИЙ

Номер на плане	Наименование и обозначение	Этажность	Количество		Площадь, м2				Строительный объем, м3	
			зданий	квартир	застройки		общая нормируемая		здания	всего
					здания	всего	здания	всего		
1	Вокзал (реконструкция)	1	1	.	.	-	-	.	.	.
2	Островная платформа (сущ.)	-	-	.	.	-	-	.	.	.
3	Перрон (сущ.)	-	-	.	.	-	-	.	.	.

ВЕДОМОСТЬ ОБЪЕМОВ ЗЕМЛЯНЫХ МАСС

Наименование грунта	Количество, м ³				Примечание
	Заводская территория		Предзаводская территория		
	Насыпь (+)	Выемка (-)	Насыпь (+)	Выемка (-)	
1. Грунт планировки территории					
2. Вытесненный грунт,					
в т.ч. при устройстве:					
а) подземных частей зданий (сооружений)					
б) плиточных покрытий					
в) водоотводных сооружений					
3. Поправка на уплотнение, k =0.10/0.10					
Всего пригодного грунта					
4. Избыток пригодного грунта					
5. Плодородный грунт, всего		355.6			
а) используемый для озеленения территории	29.0				
б) избыток плодородного грунта	326.6				
ИТОГО перерабатываемого грунта	355.6	355.6			

УСЛОВНЫЕ ОБОЗНАЧЕНИЯ

- 51.60

51.60

Граница участка

красная проектная отметка

фактическая отметка сущ. рельефа
- 5

10.5

Проектные уклоны по проездам /

расстояние между проектными отметками
- 694.25

0.000

Топографическая съемка

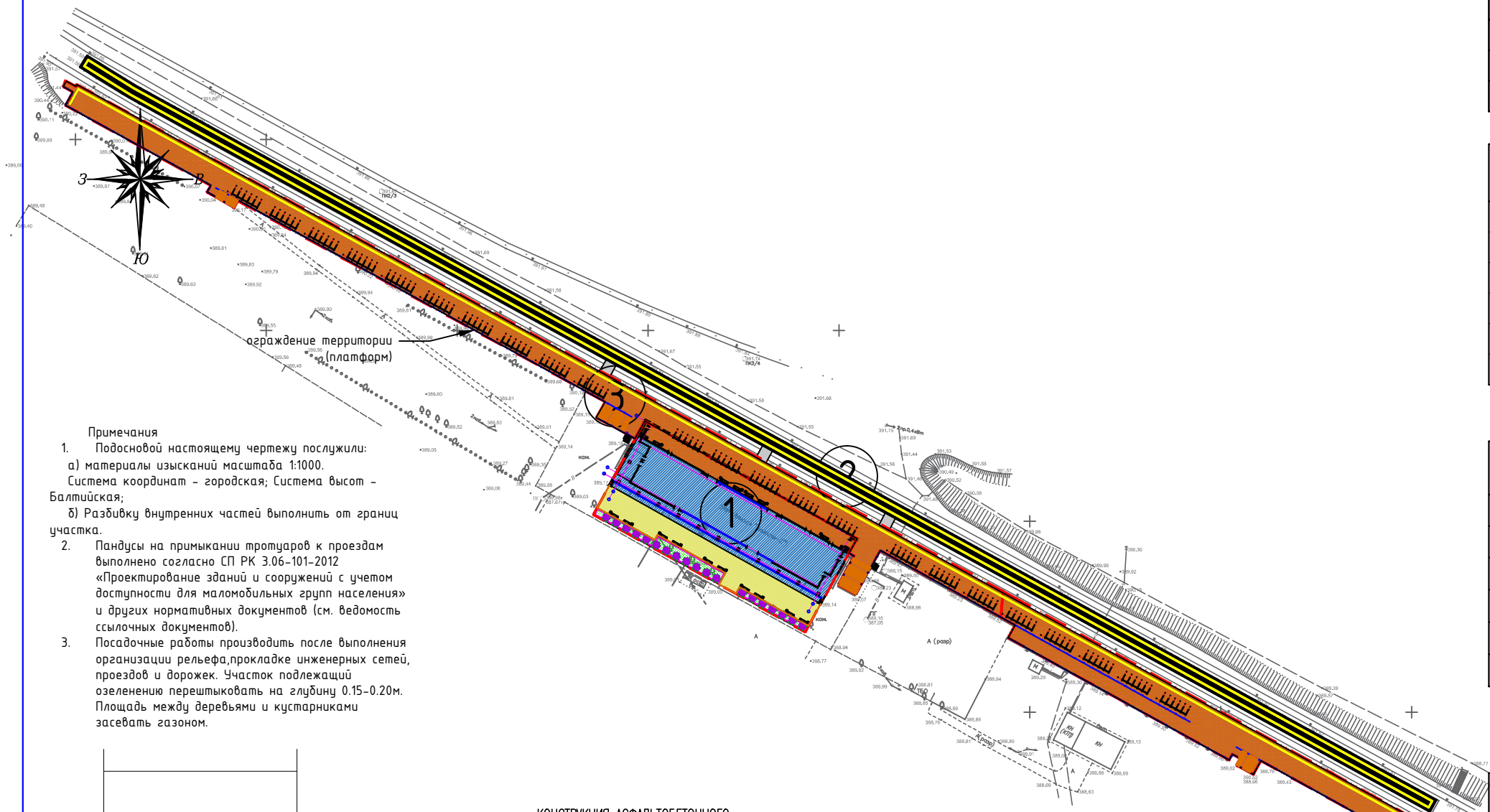
Абсолютная отметка пола

Примечания

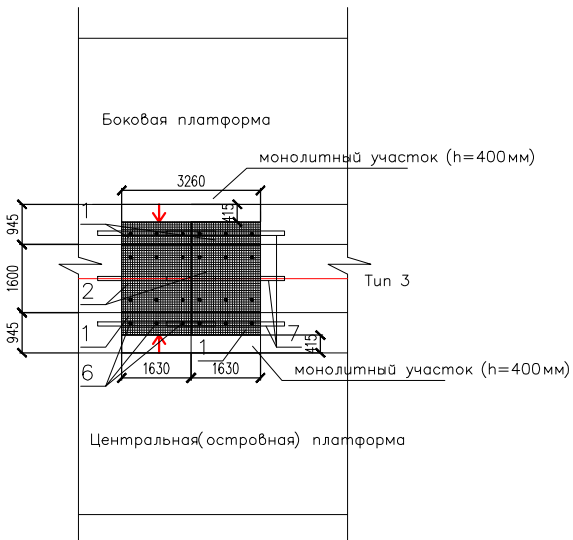
1. Подосновой настоящему чертежу послужили материалы:
- а) геодезическая съемка
 - система координат – условная,
 - система высот – Балтийская, масштаб 1:1000
 - б) разбивочный план (лист ГП-4).

						02/2025-ГП		
						Разработка ПСД «Реконструкция станции «Балхаш-2», расположенная по адресу: РК, Карагандинская обл.,ст. Балхаш-2, включающая в себя перрон и платформы, расположенные вдоль железнодорожных путей на объекте»		
Изм.	Колуч.	Лист	№ док.	Подпись	Дата			
ГИП	Жантаракова	09.25	Генеральный план			Стадия	Лист	Листов
Н. контроль	Жантаракова	09.25				РП	5	
Проверил	Жантаракова	09.25	План организации рельефа. М 1:1000			ТОО «Энергоинформпроект» 2025 г.		
Разработал	Куаныш М.	09.25						

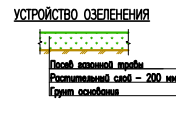
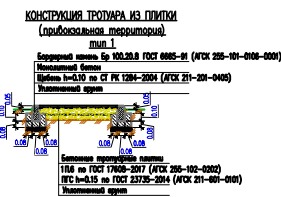
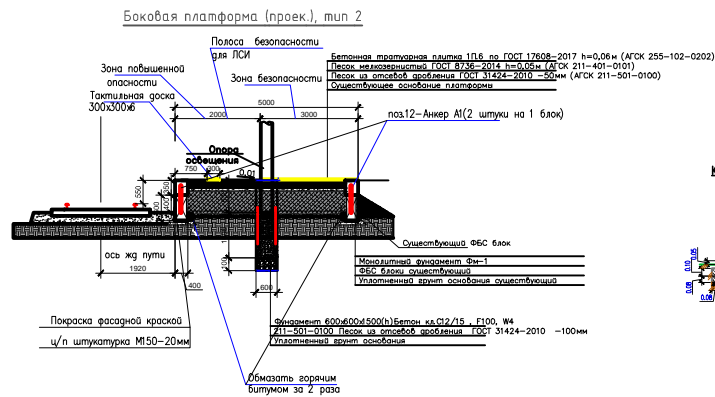
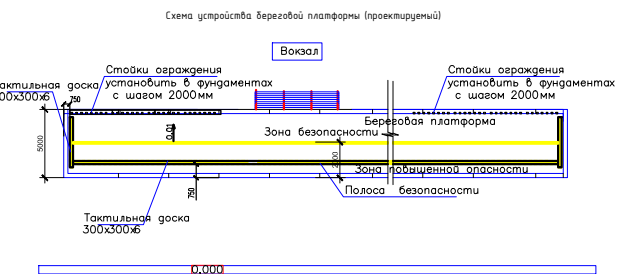
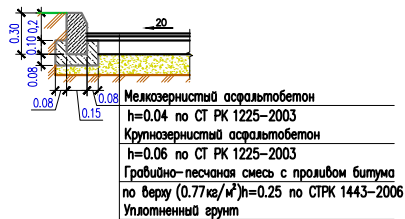
План благоустройства территории. М 1:1000



- Примечания
- Подосновой настоящему чертежу послужили:
а) материалы изысканий масштаба 1:1000.
Система координат – городская; Система высот – Балтийская;
б) Разбивку внутренних частей выполнить от границ участка.
 - Пандусы на примыкании тротуаров к проездам выполнено согласно СП РК 3.06-101-2012 «Проектирование зданий и сооружений с учетом доступности для маломобильных групп населения» и других нормативных документов (см. ведомость ссылочных документов).
 - Посадочные работы производить после выполнения организации рельефа, прокладке инженерных сетей, проездов и дорожек. Участок подлежащий озеленению перештыковать на глубину 0.15-0.20м. Площадь между деревьями и кустарниками засеять газом.



КОНСТРУКЦИЯ АСФАЛЬТОБЕТОННОГО ПОКРЫТИЯ тип 4



ВЕДОМОСТЬ ЖИЛЫХ И ОБЩЕСТВЕННЫХ ЗДАНИЙ И СООРУЖЕНИЙ

Номер на плане	Наименование и обозначение	Этажность	Количество		Площадь, м2				Строительный объем, м3	
			зданий	квартир	застройки		общая нормируемая		здания	всего
					здания	всего	здания	всего		
1	Вокзал (реконструкция)	1	1
2	Островная платформа (сущ.)	-	-
3	Перрон (сущ.)	-	-

ВЕДОМОСТЬ ДОРОГ И ПЛОЩАДОК

№ п/п	Обозначение	Наименование	Ед. изм	Кол-во	БР100 30.15 пм	БР100 20.08 пм
1		Покрытие привокзальной территории из бетонной плитки, тип 1	м2	400.0		60.0
2		Плиточное покрытие платформ (перрон, островная платформа), тип 2	м2	3150.0		520.0
3		Бетонное покрытие пешеходного перехода (между платформами), тип 3 (за пределами участка)	м2	31.5		
4		Тактильная плитка	м2	125.0		
5		Асфальтобетонное покрытие (за пределами участка)	м2	1495.0		
6		Тактильная плитка (за пределами участка)	м2	245.0		

ВЕДОМОСТЬ МАЛЫХ АРХИТЕКТУРНЫХ ФОРМ.

N п/п	Обозначение	Наименование	Кол	Примечание
1		Скамья	41	Код - 8601-0302-0518
2		Урна	41	Код - 8601-0303-0411
3		Навес	23	инд. разработка (см. раздел КР)
4		Ограждение территории (платформ)	475 п.м.	инд. разработка (см. раздел КР)
5		Ограждение территории (озеленения)	125 п.м.	Код - 8601-0602-0503
6		Платформа подъемная	2	АГСК-3 - 516-201-0104

МАФы были выбраны из УСН РК 8.02-03-2025

ВЕДОМОСТЬ ЭЛЕМЕНТОВ ОЗЕЛЕНЕНИЯ

№ п/п	Наименование породы или вида насаждения	Усл. обозн.	Возраст, лет	Кол-во	Примечание
1	Туя		3-5	19	С комом 0.8х0.8х0.5 м
2	Газон обыкновенный		посев семян	145.0	40-50 г. на 1м² (с добавлением растит. земли 0.2 м)

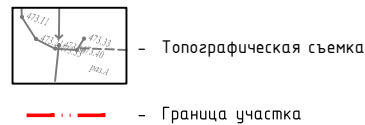


- Скамья (Код - 8601-0302-0518)



- Урна (Код - 8601-0303-0411)

УСЛОВНЫЕ ОБОЗНАЧЕНИЯ



02/2025-ГП				
Разработка ПСД «Реконструкция станции «Балхаш-2», расположенная по адресу: РК, Карагандинская обл., ст. Балхаш-2, включающая в себя перрон и платформы, расположенные вдоль железнодорожных путей на объекте»				
Изм.	Кол.уч.	Лист N док.	Подпись	Дата
ГИП	Жантаракова			09.25
Н. контроль	Жантаракова			09.25
Проверил	Жантаракова			09.25
Разработал	Куаныш М.			09.25
Генеральный план			Стадия	Лист
			РП	6
План благоустройства территории. М 1:1000			ТОО «Энергоинформпроект» 2025 г.	