

1. Общие сведения.

Расчет проведен на ПК «ЭРА» v3.0 фирмы НПП «Логос-Плюс»,
Новосибирск

Расчет выполнен Регатунова Марина Алексеевна

--

Заключение экспертизы Министерства природных ресурсов и Росгидромета
|
| № 01-03436/23и выдано 21.04.2023

2. Параметры города

ПК ЭРА v3.0. Модель: МРК-2014

Название г. Аксу

Коэффициент А = 200

Скорость ветра $U^* = 9.0$ м/с

Средняя скорость ветра = 3.2 м/с

Температура летняя = 27.7 град.С

Температура зимняя = -22.6 град.С

Коэффициент рельефа = 1.00

Площадь города = 0.0 кв.км

Угол между направлением на СЕВЕР и осью X = 90.0 угловых
градусов

Фоновые концентрации на постах не заданы

3. Исходные параметры источников.

ПК ЭРА v3.0. Модель: МРК-2014

Город :006 г. Аксу.

Объект :0005 ТОО "BIG CAPITAL IST". АГЗС: г. Аксу, ул.
Майская.

Вар.расч. :5 Расч.год: 2025 Расчет проводился
24.12.2025 13:18

Примесь :0333 - Сероводород (518)

Коэффициент рельефа (КР): индивидуальный с источников

Коэффициент оседания (F): индивидуальный с источников

Признак источников "для зимы" - отрицательное значение высоты

Код	Тип	H	D	Wo	V1	T	X1	Y1	X2
Y2	Alf	F	KP	Ди	Выброс				
<Об~П>~<Ис> ~~~ ~~м~~ ~~м~~ ~м/с~ ~~м3/с~ градС ~~м~~~ ~~м~~~ ~~м~~~									
~ ~~м~~~ гр. ~~~ ~~~ ~~ ~~г/с~~									
000501	6001	П1	2.0			10.0	-1.0	-1.0	
8.0	3.0	0	1.0	1.00	0	0.0010750			
000501	6002	П1	2.0			0.0	4.0	-1.0	
1.0	1.0	0	1.0	1.00	0	0.0003930			
000501	6003	П1	2.0			0.0	5.0	-1.0	
1.0	1.0	0	1.0	1.00	0	0.0000002			

4. Расчетные параметры См, Ум, Хм

ПК ЭРА v3.0. Модель: МРК-2014

Город :006 г. Аксу.

Объект :0005 ТОО "BIG CAPITAL IST". АГЗС: г. Аксу, ул.
Майская.

- Для линейных и площадных источников выброс является суммарным по всей площади, а C_m есть концентрация одиночного источника с суммарным M (стр.33 ОНД-86)							
~~~~~							
Источники				Их расчетные параметры			
Номер	Код	$M$	Тип	$C_m$ ( $C_m'$ )	$U_m$	$X_m$	
-п/п-	<об-п>-<ис>	-----	----	[доли ПДК]	- [м/с] ---	---- [м] ---	
1	000501 6001	0.00108	П	0.112	0.50	57.0	
2	000501 6002	0.00039	П	0.681	0.50	17.1	
3	000501 6003	0.00000020	П	0.000347	0.50	17.1	
~~~~~							
Суммарный M_q =		0.00147 г/с					
Сумма C_m по всем источникам =		0.793843 долей ПДК					

Средневзвешенная опасная скорость ветра =		0.50 м/с					

шаг сетки = 70.0

```

      1      2      3      4      5      6      7      8      9      10     11
12      13      14      15      16      17      18      19
      *--|-----|-----|-----|-----|-----|-----|-----|-----|-----C-----|---
--|-----|-----|-----|-----|-----|-----|-----|-----|
1-| 0.018 0.020 0.022 0.025 0.027 0.029 0.032 0.033 0.034 0.033 0.032
0.029 0.027 0.025 0.022 0.020 0.018 0.016 0.015 |- 1
      |
      |
2-| 0.020 0.022 0.024 0.028 0.031 0.035 0.041 0.045 0.046 0.045 0.041
0.035 0.031 0.028 0.024 0.022 0.020 0.017 0.016 |- 2
      |
      |

```

```

3-| 0.021 0.023 0.027 0.031 0.037 0.046 0.055 0.064 0.067 0.064 0.055
0.045 0.036 0.031 0.027 0.023 0.021 0.018 0.016 |- 3
|
|
4-| 0.022 0.025 0.029 0.035 0.045 0.059 0.078 0.098 0.108 0.098 0.078
0.058 0.044 0.034 0.029 0.025 0.022 0.019 0.017 |- 4
|
|
5-| 0.023 0.026 0.030 0.039 0.053 0.076 0.113 0.166 0.200 0.166 0.112
0.075 0.052 0.038 0.030 0.026 0.023 0.020 0.018 |- 5
|
|
6-С 0.023 0.027 0.032 0.042 0.059 0.090 0.153 0.292 0.472 0.296 0.152
0.089 0.058 0.041 0.032 0.027 0.023 0.020 0.018 С- 6
|
|
7-| 0.023 0.027 0.032 0.042 0.060 0.093 0.163 0.347 0.688 0.353 0.162
0.092 0.059 0.042 0.032 0.027 0.023 0.020 0.018 |- 7
|
|
8-| 0.023 0.027 0.031 0.040 0.056 0.083 0.130 0.213 0.279 0.213 0.129
0.081 0.055 0.040 0.031 0.027 0.023 0.020 0.018 |- 8
|
|
9-| 0.022 0.025 0.030 0.037 0.048 0.066 0.092 0.122 0.136 0.121 0.091
0.065 0.048 0.036 0.030 0.025 0.022 0.019 0.017 |- 9
|
|
10-| 0.021 0.024 0.028 0.032 0.040 0.051 0.064 0.076 0.081 0.076 0.063
0.050 0.040 0.032 0.028 0.024 0.021 0.019 0.017 |-10
|
|
11-| 0.020 0.023 0.026 0.029 0.033 0.039 0.046 0.052 0.054 0.052 0.046
0.039 0.033 0.029 0.026 0.023 0.020 0.018 0.016 |-11
|
|
|---|-----|-----|-----|-----|-----|-----|-----|-----|-----С-----|---
--|-----|-----|-----|-----|-----|-----|-----|-----|
1      2      3      4      5      6      7      8      9      10     11
12     13     14     15     16     17     18     19

```

В целом по расчетному прямоугольнику:
Максимальная концентрация -----> $C_m = 0.68778$ долей ПДК
 $= 0.00550$ мг/м³
Достигается в точке с координатами: $X_m = 3.0$ м
(X-столбец 9, Y-строка 7) $Y_m = -21.0$ м
При опасном направлении ветра : 3 град.
и "опасной" скорости ветра : 0.50 м/с

8. Результаты расчета по жилой застройке (для расч. прямоугольника 001).

ПК ЭРА v3.0. Модель: МРК-2014
Город :006 г. Аксу.
Объект :0005 ТОО "BIG CAPITAL IST". АГЗС: г. Аксу, ул.
Майская..
Вар.расч. :5 Расч.год: 2025 Расчет проводился
24.12.2025 13:18

Примесь :0333 - Сероводород (518)

Результаты расчета в точке максимума ПК ЭРА v3.0. Модель: МРК-2014

Координаты точки : X= 110.0 м Y= 23.0 м

Максимальная суммарная концентрация	Cs= 0.22378 доли ПДК
	0.00179 мг/м3

Достигается при опасном направлении 257 град.
и скорости ветра 0.75 м/с

Всего источников: 3. В таблице заказано вкладчиков не более чем с 95% вклада

ВКЛАДЫ ИСТОЧНИКОВ

Ном.	Код	Тип	Выброс	Вклад	Вклад в%	Сум. %
1	000501 6002	П	0.00039300	0.141296	63.1	63.1
2	000501 6001	П	0.0011	0.082412	36.8	100.0
В сумме =				0.223708	100.0	
Суммарный вклад остальных =				0.000073	0.0	

9. Результаты расчета по границе санзоны (для расч. прямоугольника 001).

ПК ЭРА v3.0. Модель: МРК-2014

Город :006 г. Аксу.

Объект :0005 ТОО "BIG CAPITAL IST". АГЗС: г. Аксу, ул.

Майская..

Вар.расч. :5 Расч.год: 2025 Расчет проводился
24.12.2025 13:18

Примесь :0333 - Сероводород (518)

Результаты расчета в точке максимума ПК ЭРА v3.0. Модель: МРК-2014

Координаты точки : X= 8.0 м Y= -102.0 м

Максимальная суммарная концентрация	Cs= 0.24484 доли ПДК
	0.00196 мг/м3

Достигается при опасном направлении 357 град.
и скорости ветра 0.75 м/с

Всего источников: 3. В таблице заказано вкладчиков не более чем с 95% вклада

ВКЛАДЫ ИСТОЧНИКОВ

Ном.	Код	Тип	Выброс	Вклад	Вклад в%	Сум. %
1	000501 6002	П	0.00039300	0.141296	63.1	63.1
2	000501 6001	П	0.0011	0.082412	36.8	100.0
В сумме =				0.223708	100.0	
Суммарный вклад остальных =				0.000073	0.0	

1	000501	6002	П	0.00039300	0.158159	64.6	64.6
402.4389648							
2	000501	6001	П	0.0011	0.086598	35.4	100.0
80.5566483							
В сумме =					0.244757	100.0	
Суммарный вклад остальных =					0.000080	0.0	

~~~~~  
~~~~~

10. Результаты расчета в фиксированных точках.

ПК ЭРА v3.0. Модель: МРК-2014

Группа точек 001

Город :006 г. Аксу.

Объект :0005 ТОО "BIG CAPITAL IST". АГЗС: г. Аксу, ул. Майская.

Вар.расч. :5 Расч.год: 2025 Расчет проводился 24.12.2025 13:18

Примесь :0333 - Сероводород (518)

Точка 2. Расчетная точка.

Координаты точки : X= 19.0 м Y= 100.0 м

Максимальная суммарная концентрация	Cs= 0.24174 доли ПДК
	0.00193 мг/м3

~~~~~

Достигается при опасном направлении 189 град.  
и скорости ветра 0.75 м/с

Всего источников: 3. В таблице заказано вкладчиков не более чем с 95% вклада

#### ВКЛАДЫ\_ИСТОЧНИКОВ

| Ном.                                                                | Код    | Тип  | Выброс | Вклад      | Вклад в% | Сум. % |
|---------------------------------------------------------------------|--------|------|--------|------------|----------|--------|
| Коэф. влияния                                                       |        |      |        |            |          |        |
| ---- <Об-П>-<Ис> --- ---М- (Мг) --  -С [доли ПДК]  ----- ----- ---- |        |      |        |            |          |        |
| b=C/M ---                                                           |        |      |        |            |          |        |
| 1                                                                   | 000501 | 6002 | П      | 0.00039300 | 0.155775 | 64.4   |
| 396.3741150                                                         |        |      |        |            |          |        |
| 2                                                                   | 000501 | 6001 | П      | 0.0011     | 0.085886 | 35.5   |
| 79.8935928                                                          |        |      |        |            |          |        |
| В сумме =                                                           |        |      |        |            | 0.241661 | 100.0  |
| Суммарный вклад остальных =                                         |        |      |        |            | 0.000079 | 0.0    |

~~~~~  
~~~~~

Точка 1. Расчетная точка.

Координаты точки : X= 110.0 м Y= 23.0 м

|                                     |                      |
|-------------------------------------|----------------------|
| Максимальная суммарная концентрация | Cs= 0.22378 доли ПДК |
|                                     | 0.00179 мг/м3        |

~~~~~

Достигается при опасном направлении 257 град.
и скорости ветра 0.75 м/с

Всего источников: 3. В таблице заказано вкладчиков не более чем с 95% вклада

ВКЛАДЫ ИСТОЧНИКОВ

Ном.	Код	Тип	Выброс	Вклад	Вклад в%	Сум. %
Коэф. влияния						
----	<Об-П>	<Ис>	---	---	М- (Мq) --	-С [доли ПДК] ----- ----- -----
b=C/M	---					
1	000501 6002	П	0.00039300	0.141296	63.1	63.1
359.5326843						
2	000501 6001	П	0.0011	0.082412	36.8	100.0
76.6619492						
			В сумме =	0.223708	100.0	
			Суммарный вклад остальных =	0.000073	0.0	

3. Исходные параметры источников.

ПК ЭРА v3.0. Модель: МРК-2014

Город :006 г. Аксу.

Объект :0005 ТОО "BIG CAPITAL IST". АГЗС: г. Аксу, ул.

Майская..

Вар.расч. :5 Расч.год: 2025 Расчет проводился

24.12.2025 13:18

Примесь :0402 - Бутан (99)

Коэффициент рельефа (КР): индивидуальный с источников

Коэффициент оседания (F): индивидуальный с источников

Признак источников "для зимы" - отрицательное значение высоты

Код	Тип	Н	D	Wo	V1	T	X1	Y1	X2
Y2	Alf	F	КР	Ди	Выброс				
<Об-П>	<Ис>	---	---	М- (Мq) --	-С [доли ПДК] ----- ----- -----				
000501 6001 П1		2.0				10.0	-1.0	-1.0	
8.0	3.0	0	1.0	1.00	0	21.4844			
000501 6002 П1		2.0				0.0	4.0	-1.0	
1.0	1.0	0	1.0	1.00	0	7.868670			
000501 6003 П1		2.0				0.0	5.0	-1.0	
1.0	1.0	0	1.0	1.00	0	0.0036670			

4. Расчетные параметры См, Ум, Хм

ПК ЭРА v3.0. Модель: МРК-2014

Город :006 г. Аксу.

Объект :0005 ТОО "BIG CAPITAL IST". АГЗС: г. Аксу, ул.

Майская..

Вар.расч. :5 Расч.год: 2025 Расчет проводился

24.12.2025 13:18

Сезон :ЗИМА для энергетики и ЛЕТО для остальных

Примесь :0402 - Бутан (99)

ПДКр для примеси 0402 = 200.0 мг/м3

- Для линейных и площадных источников выброс является суммарным
по всей площади, а См` есть концентрация одиночного источника
с суммарным М (стр.33 ОНД-86)

Источники				Их расчетные параметры		
Номер	Код	М	Тип	См (См`)	Um	Xm
-п/п-	<об-п>-<ис>	-----	----	[доли ПДК]	-[м/с]----	----[м]----
1	000501 6001	21.48437	П	0.090	0.50	57.0
2	000501 6002	7.86867	П	0.546	0.50	17.1
3	000501 6003	0.00367	П	0.000254	0.50	17.1
~~~~~						
Суммарный Mq =		29.35671 г/с				
Сумма См по всем источникам =		0.635587 долей ПДК				
-----						
Средневзвешенная опасная скорость ветра =		0.50 м/с				

##### 5. Управляющие параметры расчета

ПК ЭРА v3.0. Модель: МРК-2014

Город :006 г. Аксу.

Объект :0005 ТОО "BIG CAPITAL IST". АГЗС: г. Аксу, ул. Майская..

Вар.расч. :5 Расч.год: 2025 Расчет проводился 24.12.2025 13:18

Сезон :ЗИМА для энергетики и ЛЕТО для остальных

Примесь :0402 - Бутан (99)

Фоновая концентрация не задана

Расчет по прямоугольнику 001 : 1260x700 с шагом 70

Расчет по границе санзоны. Покрытие РП 001

Расчет по территории жилой застройки. Покрытие РП 001

Расчет в фиксированных точках. Группа точек 001

Направление ветра: перебор от 0 до 360 с шагом 10 град.

Перебор скоростей ветра: 0.5 9.0 м/с

0.5 1.0 1.5 долей Uсв

Средневзвешенная опасная скорость ветра Uсв= 0.5 м/с

##### 6. Результаты расчета в виде таблицы.

ПК ЭРА v3.0. Модель: МРК-2014

Город :006 г. Аксу.

Объект :0005 ТОО "BIG CAPITAL IST". АГЗС: г. Аксу, ул. Майская..

Вар.расч. :5 Расч.год: 2025 Расчет проводился 24.12.2025 13:18

Примесь :0402 - Бутан (99)

Расчет проводился на прямоугольнике 1

с параметрами: координаты центра X= 73 Y= 49

размеры: Длина (по X)= 1260, Ширина (по Y)= 700

шаг сетки = 70.0

Результаты расчета в точке максимума ПК ЭРА v3.0. Модель: МРК-2014

Координаты точки : X= 3.0 м Y= -21.0 м

Максимальная суммарная концентрация	Cs= 0.55076 долей ПДК
	110.15135 мг/м3

Достигается при опасном направлении 3 град.  
и скорости ветра 0.50 м/с





и скорости ветра 0.75 м/с

Всего источников: 3. В таблице заказано вкладчиков не более чем с 95% вклада

ВКЛАДЫ_ИСТОЧНИКОВ

Ном.	Код	Тип	Выброс	Вклад	Вклад в%	Сум. %
Коэф. влияния						
----	<Об-П>-<Ис>	---	---М- (Мq) --	-С [доли ПДК]	-----	-----
b=C/M	---					
1	000501 6002	П	7.8687	0.113162	63.2	63.2
0.014381307						
2	000501 6001	П	21.4844	0.065881	36.8	100.0
0.003066474						
			В сумме =	0.179043	100.0	
			Суммарный вклад остальных =	0.000053	0.0	

9. Результаты расчета по границе санзоны (для расч. прямоугольника 001).

ПК ЭРА v3.0. Модель: МРК-2014

Город :006 г. Аксу.

Объект :0005 ТОО "BIG CAPITAL IST". АГЗС: г. Аксу, ул.

Майская..

Вар.расч. :5

Расч.год: 2025

Расчет проводился

24.12.2025 13:18

Примесь :0402 - Бутан (99)

Результаты расчета в точке максимума ПК ЭРА v3.0. Модель: МРК-2014

Координаты точки : X= 8.0 м Y= -102.0 м

Максимальная суммарная концентрация	Cs= 0.19595 доли ПДК
	39.19073 мг/м3

Достигается при опасном направлении 357 град.

и скорости ветра 0.75 м/с

Всего источников: 3. В таблице заказано вкладчиков не более чем с 95% вклада

ВКЛАДЫ_ИСТОЧНИКОВ

Ном.	Код	Тип	Выброс	Вклад	Вклад в%	Сум. %
Коэф. влияния						
----	<Об-П>-<Ис>	---	---М- (Мq) --	-С [доли ПДК]	-----	-----
b=C/M	---					
1	000501 6002	П	7.8687	0.126666	64.6	64.6
0.016097557						
2	000501 6001	П	21.4844	0.069228	35.3	100.0
0.003222262						
			В сумме =	0.195895	100.0	
			Суммарный вклад остальных =	0.000059	0.0	

# 10. Результаты расчета в фиксированных точках.

ПК ЭРА v3.0. Модель: МРК-2014

Группа точек 001

Город :006 г. Аксу.

Объект :0005 ТОО "BIG CAPITAL IST". АГЗС: г. Аксу, ул.

Майская..

Вар.расч. :5 Расч.год: 2025 Расчет проводился

24.12.2025 13:18

Примесь :0402 - Бутан (99)

## Точка 2. Расчетная точка.

Координаты точки : X= 19.0 м Y= 100.0 м

Максимальная суммарная концентрация | Cs= 0.19347 доли ПДК |  
| 38.69484 мг/м3 |

~~~~~

Достигается при опасном направлении 189 град.

и скорости ветра 0.75 м/с

Всего источников: 3. В таблице заказано вкладчиков не более чем с 95% вклада

ВКЛАДЫ ИСТОЧНИКОВ

| Ном. | Код | Тип | Выброс | Вклад | Вклад в% | Сум. % |
|-----------------------------|-------------|-----|---------|----------|----------|--------|
| 1 | 000501 6002 | П | 7.8687 | 0.124757 | 64.5 | 64.5 |
| 2 | 000501 6001 | П | 21.4844 | 0.068659 | 35.5 | 100.0 |
| В сумме = | | | | 0.193416 | 100.0 | |
| Суммарный вклад остальных = | | | | 0.000058 | 0.0 | |

~~~~~

## Точка 1. Расчетная точка.

Координаты точки : X= 110.0 м Y= 23.0 м

Максимальная суммарная концентрация | Cs= 0.17910 доли ПДК |  
| 35.81932 мг/м3 |

~~~~~

Достигается при опасном направлении 257 град.

и скорости ветра 0.75 м/с

Всего источников: 3. В таблице заказано вкладчиков не более чем с 95% вклада

ВКЛАДЫ ИСТОЧНИКОВ

| Ном. | Код | Тип | Выброс | Вклад | Вклад в% | Сум. % |
|------|-------------|-----|---------|----------|----------|--------|
| 1 | 000501 6002 | П | 7.8687 | 0.113162 | 63.2 | 63.2 |
| 2 | 000501 6001 | П | 21.4844 | 0.065881 | 36.8 | 100.0 |

| | | | |
|--|-----------------------------|----------|-------|
| | В сумме = | 0.179043 | 100.0 |
| | Суммарный вклад остальных = | 0.000053 | 0.0 |

~~~~~

### 3. Исходные параметры источников.

ПК ЭРА v3.0. Модель: МРК-2014

Город :006 г. Аксу.

Объект :0005 ТОО "BIG CAPITAL IST". АГЗС: г. Аксу, ул.

Майская..

Вар.расч. :5 Расч.год: 2025 Расчет проводился

24.12.2025 13:18

Примесь :0415 - Смесь углеводородов предельных C1-C5 (1502*)

Коэффициент рельефа (КР): индивидуальный с источников

Коэффициент оседания (F): индивидуальный с источников

Признак источников "для зимы" - отрицательное значение высоты

Код	Тип	H	D	Wo	V1	T	X1	Y1	X2
Y2	Alf	F	КР	Ди	Выброс				
<Об~П>~<Ис>	~~~	~~м~~	~~м~~	~м/с~	~~м3/с~	градС	~~~м~~~	~~~м~~~	~~~м~~~
~ ~~~м~~~	гр.	~~~	~~~~	~~ ~~~г/с~~					
000501	6001	П1	2.0			10.0	-1.0	-1.0	
8.0	3.0	0	1.0	1.00	0	14.3193			
000501	6002	П1	2.0			0.0	4.0	-1.0	
1.0	1.0	0	1.0	1.00	0	5.244468			
000501	6003	П1	2.0			0.0	5.0	-1.0	
1.0	1.0	0	1.0	1.00	0	0.0024440			

### 4. Расчетные параметры См, Ум, Хм

ПК ЭРА v3.0. Модель: МРК-2014

Город :006 г. Аксу.

Объект :0005 ТОО "BIG CAPITAL IST". АГЗС: г. Аксу, ул.

Майская..

Вар.расч. :5 Расч.год: 2025 Расчет проводился

24.12.2025 13:18

Сезон :ЗИМА для энергетики и ЛЕТО для остальных

Примесь :0415 - Смесь углеводородов предельных C1-C5 (1502*)

ПДКр для примеси 0415 = 50.0 мг/м3 (ОБУВ)

- Для линейных и площадных источников выброс является суммарным									
по всей площади, а См` есть концентрация одиночного источника									
с суммарным М (стр.33 ОНД-86)									
~~~~~									
Источники					Их расчетные параметры				
Номер	Код	M	Тип	См (См`)	Um	Xm			
-п/п-	<об-п>-<ис>	-----	----	[доли ПДК]	- [м/с] ---	---- [м] ---			
1	000501 6001	14.31933	П	0.239	0.50	57.0			
2	000501 6002	5.24446	П	1.394	0.50	17.1			
3	000501 6003	0.00244	П	0.000678	0.50	17.1			
~~~~~									
Суммарный Мq =					19.56623 г/с				
Сумма См по всем источникам =					1.633453 долей ПДК				
-----									

Средневзвешенная опасная скорость ветра = 0.50 м/с
----------------------------------------------------

# 5. Управляющие параметры расчета

ПК ЭРА v3.0. Модель: МРК-2014

Город :006 г. Аксу.

Объект :0005 ТОО "BIG CAPITAL IST". АГЗС: г. Аксу, ул.

Майская..

Вар.расч. :5 Расч.год: 2025 Расчет проводился

24.12.2025 13:18

Сезон :ЗИМА для энергетики и ЛЕТО для остальных

Примесь :0415 - Смесь углеводородов предельных C1-C5 (1502*)

Фоновая концентрация не задана

Расчет по прямоугольнику 001 : 1260x700 с шагом 70

Расчет по границе санзоны. Покрытие РП 001

Расчет по территории жилой застройки. Покрытие РП 001

Расчет в фиксированных точках. Группа точек 001

Направление ветра: перебор от 0 до 360 с шагом 10 град.

Перебор скоростей ветра: 0.5 9.0 м/с

0.5 1.0 1.5 долей Усв

Средневзвешенная опасная скорость ветра Усв= 0.5 м/с

# 6. Результаты расчета в виде таблицы.

ПК ЭРА v3.0. Модель: МРК-2014

Город :006 г. Аксу.

Объект :0005 ТОО "BIG CAPITAL IST". АГЗС: г. Аксу, ул.

Майская..

Вар.расч. :5 Расч.год: 2025 Расчет проводился

24.12.2025 13:18

Примесь :0415 - Смесь углеводородов предельных C1-C5 (1502*)

Расчет проводился на прямоугольнике 1

с параметрами: координаты центра X= 73 Y= 49

размеры: Длина (по X)= 1260, Ширина (по Y)=

700

шаг сетки = 70.0

Результаты расчета в точке максимума ПК ЭРА v3.0. Модель: МРК-2014

Координаты точки : X= 3.0 м Y= -21.0 м

Максимальная суммарная концентрация	Cs= 1.40980 доли ПДК
	70.48988 мг/м3

Достигается при опасном направлении 3 град.  
и скорости ветра 0.50 м/с

Всего источников: 3. В таблице заказано вкладчиков не более чем с 95% вклада

## ВКЛАДЫ ИСТОЧНИКОВ

Ном.	Код	Тип	Выброс	Вклад	Вклад в%	Сум. %
Коеф. влияния						
<Об-П>-<Ис>	---	---	М- (Mq) --	-C [доли ПДК]	-----	-----
b=C/M	---					
1	000501 6002	П	5.2444	1.336370	94.8	94.8
0.265973389						



```

8-| 0.048 0.055 0.064 0.085 0.117 0.173 0.272 0.442 0.579 0.442 0.269
0.170 0.115 0.083 0.064 0.055 0.048 0.041 0.037 |- 8
|
|
9-| 0.046 0.053 0.062 0.077 0.102 0.139 0.192 0.254 0.284 0.252 0.190
0.137 0.100 0.075 0.062 0.053 0.046 0.040 0.036 |- 9
|
|
10-| 0.044 0.050 0.058 0.067 0.084 0.107 0.134 0.159 0.170 0.158 0.133
0.106 0.083 0.066 0.058 0.051 0.044 0.039 0.035 |-10
|
|
11-| 0.042 0.047 0.053 0.060 0.069 0.083 0.097 0.108 0.113 0.108 0.096
0.082 0.068 0.060 0.053 0.047 0.041 0.037 0.033 |-11
|
|
|---|-----|-----|-----|-----|-----|-----|-----|-----C-----|---
--|-----|-----|-----|-----|-----|-----|-----|-----|
1      2      3      4      5      6      7      8      9      10     11
12     13     14     15     16     17     18     19

```

В целом по расчетному прямоугольнику:  
Максимальная концентрация -----> См =1.40980 долей ПДК  
=70.48988 мг/м3  
Достигается в точке с координатами: Хм = 3.0м  
( X-столбец 9, Y-строка 7) Ум = -21.0 м  
При опасном направлении ветра : 3 град.  
и "опасной" скорости ветра : 0.50 м/с

#### 8. Результаты расчета по жилой застройке (для расч. прямоугольника 001).

ПК ЭРА v3.0. Модель: МРК-2014  
Город :006 г. Аксу.  
Объект :0005 ТОО "BIG CAPITAL IST". АГЗС: г. Аксу, ул.  
Майская..  
Вар.расч. :5 Расч.год: 2025 Расчет проводился  
24.12.2025 13:18  
Примесь :0415 - Смесь углеводородов предельных C1-C5 (1502*)

Результаты расчета в точке максимума ПК ЭРА v3.0. Модель: МРК-2014

Координаты точки : X= 110.0 м Y= 23.0 м

Максимальная суммарная концентрация	Cs= 0.46481 доли ПДК
	23.24074 мг/м3

~~~~~

Достигается при опасном направлении 257 град.
и скорости ветра 0.75 м/с

Всего источников: 3. В таблице заказано вкладчиков не более чем с 95% вклада

ВКЛАДЫ ИСТОЧНИКОВ

| Ном. | Код | Тип | Выброс | Вклад | Вклад в% | Сум. % |
|---------------------------------------------------------------------|-----|-----|--------|-------|----------|--------|
| Коэф. влияния | | | | | | |
| ---- <Об-П>-<Ис> --- ---М- (Mq) -- -C [доли ПДК] ----- ----- ---- | | | | | | |
| b=C/M --- | | | | | | |

| | | | | | | | |
|-----------------------------|--------|------|---|---------|----------|-------|-------|
| 1 | 000501 | 6002 | П | 5.2444 | 0.289032 | 62.2 | 62.2 |
| 0.057525195 | | | | | | | |
| 2 | 000501 | 6001 | П | 14.3193 | 0.175640 | 37.8 | 100.0 |
| 0.012265940 | | | | | | | |
| В сумме = | | | | | 0.464672 | 100.0 | |
| Суммарный вклад остальных = | | | | | 0.000143 | 0.0 | |

~~~~~

#### 9. Результаты расчета по границе санзоны (для расч. прямоугольника 001).

ПК ЭРА v3.0. Модель: МРК-2014  
 Город :006 г. Аксу.  
 Объект :0005 ТОО "BIG CAPITAL IST". АГЗС: г. Аксу, ул. Майская.  
 Вар.расч. :5 Расч.год: 2025 Расчет проводился 24.12.2025 13:18  
 Примесь :0415 - Смесь углеводородов предельных C1-C5 (1502*)

Результаты расчета в точке максимума ПК ЭРА v3.0. Модель: МРК-2014

Координаты точки : X= 8.0 м Y= -102.0 м

Максимальная суммарная концентрация	Cs= 0.50825 доли ПДК
	25.41226 мг/м3

Достигается при опасном направлении 357 град.  
 и скорости ветра 0.75 м/с

Всего источников: 3. В таблице заказано вкладчиков не более чем с 95% вклада

#### ВКЛАДЫ_ИСТОЧНИКОВ

Ном.	Код	Тип	Выброс	Вклад	Вклад в%	Сум. %
Коэф. влияния						
---- <Об-П>-<Ис> --- ---М- (Мг) --  -С [доли ПДК]  ----- ----- ----						
b=C/M ---						
1	000501	6002	П	5.2444	0.323525	63.7
0.064390197						
2	000501	6001	П	14.3193	0.184563	36.3
0.012889094						
В сумме =					0.508088	100.0
Суммарный вклад остальных =					0.000157	0.0

~~~~~

10. Результаты расчета в фиксированных точках.

ПК ЭРА v3.0. Модель: МРК-2014
 Группа точек 001
 Город :006 г. Аксу.
 Объект :0005 ТОО "BIG CAPITAL IST". АГЗС: г. Аксу, ул. Майская..
 Вар.расч. :5 Расч.год: 2025 Расчет проводился 24.12.2025 13:18
 Примесь :0415 - Смесь углеводородов предельных C1-C5 (1502\*)

Точка 2. Расчетная точка.

Координаты точки : X= 19.0 м Y= 100.0 м

Максимальная суммарная концентрация | Cs= 0.50186 доли ПДК |
| 25.09299 мг/м3 |
~~~~~

Достигается при опасном направлении 190 град.

и скорости ветра 0.75 м/с

Всего источников: 3. В таблице заказано вкладчиков не более чем с 95% вклада

ВКЛАДЫ ИСТОЧНИКОВ

Ном.	Код	Тип	Выброс	Вклад	Вклад в%	Сум. %
1	000501 6002	П	5.2444	0.317278	63.2	63.2
2	000501 6001	П	14.3193	0.184428	36.7	100.0
В сумме =				0.501706	100.0	
Суммарный вклад остальных =				0.000154	0.0	

Точка 1. Расчетная точка.

Координаты точки : X= 110.0 м Y= 23.0 м

Максимальная суммарная концентрация | Cs= 0.46481 доли ПДК |  
| 23.24074 мг/м3 |  
~~~~~

Достигается при опасном направлении 257 град.

и скорости ветра 0.75 м/с

Всего источников: 3. В таблице заказано вкладчиков не более чем с 95% вклада

ВКЛАДЫ ИСТОЧНИКОВ

| Ном. | Код | Тип | Выброс | Вклад | Вклад в% | Сум. % |
|-----------------------------|-------------|-----|---------|----------|----------|--------|
| 1 | 000501 6002 | П | 5.2444 | 0.289032 | 62.2 | 62.2 |
| 2 | 000501 6001 | П | 14.3193 | 0.175640 | 37.8 | 100.0 |
| В сумме = | | | | 0.464672 | 100.0 | |
| Суммарный вклад остальных = | | | | 0.000143 | 0.0 | |

3. Исходные параметры источников.

ПК ЭРА v3.0. Модель: МРК-2014

Город :006 г. Аксу.

Объект :0005 ТОО "BIG CAPITAL IST". АГЗС: г. Аксу, ул.

Майская..

Вар.расч. :5 Расч.год: 2025 Расчет проводился

24.12.2025 13:18

Примесь :1716 - Смесь природных меркаптанов /в пересчете на этилме

Коэффициент рельефа (КР): индивидуальный с источников

Коэффициент оседания (F): индивидуальный с источников

Признак источников "для зимы" - отрицательное значение высоты

| Код | Тип | H | D | Wo | V1 | T | X1 | Y1 | X2 |
|--------|-------|-----|-------|-------|---------|-----------|-------|-------|-------|
| Y2 | Alf | F | КР | Ди | Выброс | | | | |
| <Об-п> | <Ис> | ~~~ | ~~м~~ | ~~м~~ | ~м/с~ | ~~м3/с~ | градС | ~~м~~ | ~~м~~ |
| ~ | ~~м~~ | гр. | ~~~ | ~~~ | ~~г/с~~ | | | | |
| 000501 | 6001 | П1 | 2.0 | | | 10.0 | -1.0 | -1.0 | |
| 8.0 | 3.0 | 0 | 1.0 | 1.00 | 0 | 0.003581 | | | |
| 000501 | 6002 | П1 | 2.0 | | | 0.0 | 4.0 | -1.0 | |
| 1.0 | 1.0 | 0 | 1.0 | 1.00 | 0 | 0.001311 | | | |
| 000501 | 6003 | П1 | 2.0 | | | 0.0 | 5.0 | -1.0 | |
| 1.0 | 1.0 | 0 | 1.0 | 1.00 | 0 | 0.0000006 | | | |

4. Расчетные параметры См, Ум, Хм

ПК ЭРА v3.0. Модель: МРК-2014

Город :006 г. Аксу.

Объект :0005 ТОО "BIG CAPITAL IST". АГЗС: г. Аксу, ул.

Майская..

Вар.расч. :5 Расч.год: 2025 Расчет проводился

24.12.2025 13:18

Сезон :ЗИМА для энергетики и ЛЕТО для остальных

Примесь :1716 - Смесь природных меркаптанов /в пересчете на этилме

ПДКр для примеси 1716 = 0.00005 мг/м3

| | | | | | | | |
|-------------------------------------------------------------------------------------------------------------------------------------------------------------|-------------|------------|------|------------------------|-----------|------------|--|
| - Для линейных и площадных источников выброс является суммарным по всей площади, а См` есть концентрация одиночного источника с суммарным М (стр.33 ОНД-86) | | | | | | | |
| ~~~~~ | | | | | | | |
| Источники | | | | Их расчетные параметры | | | |
| Номер | Код | М | Тип | См (См`) | Um | Xm | |
| -п/п- | <об-п>-<ис> | ----- | ---- | [доли ПДК] | -[м/с]--- | ----[м]--- | |
| 1 | 000501 6001 | 0.003581 | П | 0.618 | 0.50 | 57.0 | |
| 2 | 000501 6002 | 0.001311 | П | 0.361 | 0.50 | 17.1 | |
| 3 | 000501 6003 | 0.00000060 | П | 0.166 | 0.50 | 17.1 | |
| ~~~~~ | | | | | | | |
| Суммарный Мq = 0.0048926 г/с | | | | | | | |
| Сумма См по всем источникам = | | | | 1.145214 долей ПДК | | | |
| ----- | | | | | | | |
| Средневзвешенная опасная скорость ветра = | | | | 0.50 м/с | | | |

5. Управляющие параметры расчета

ПК ЭРА v3.0. Модель: МРК-2014

Город :006 г. Аксу.

Объект :0005 ТОО "BIG CAPITAL IST". АГЗС: г. Аксу, ул. Майская..
 Вар.расч. :5 Расч.год: 2025 Расчет проводился 24.12.2025 13:18
 Сезон :ЗИМА для энергетики и ЛЕТО для остальных
 Примесь :1716 - Смесь природных меркаптанов /в пересчете на этилме
 Фоновая концентрация не задана

Расчет по прямоугольнику 001 : 1260x700 с шагом 70
 Расчет по границе санзоны. Покрытие РП 001
 Расчет по территории жилой застройки. Покрытие РП 001
 Расчет в фиксированных точках. Группа точек 001
 Направление ветра: перебор от 0 до 360 с шагом 10 град.
 Перебор скоростей ветра: 0.5 9.0 м/с
 0.5 1.0 1.5 долей Усв
 Средневзвешенная опасная скорость ветра Усв= 0.5 м/с

6. Результаты расчета в виде таблицы.

ПК ЭРА v3.0. Модель: МРК-2014
 Город :006 г. Аксу.
 Объект :0005 ТОО "BIG CAPITAL IST". АГЗС: г. Аксу, ул. Майская..
 Вар.расч. :5 Расч.год: 2025 Расчет проводился 24.12.2025 13:18
 Примесь :1716 - Смесь природных меркаптанов /в пересчете на этилм
 Расчет проводился на прямоугольнике 1
 с параметрами: координаты центра X= 73 Y= 49
 размеры: Длина (по X)= 1260, Ширина (по Y)= 700
 шаг сетки = 70.0

Результаты расчета в точке максимума ПК ЭРА v3.0. Модель: МРК-2014

Координаты точки : X= 3.0 м Y= 49.0 м

| | |
|-------------------------------------|----------------------|
| Максимальная суммарная концентрация | Cs= 0.88609 доли ПДК |
| | 0.00004 мг/м3 |

Достигается при опасном направлении 183 град.
 и скорости ветра 0.50 м/с

Всего источников: 3. В таблице заказано вкладчиков не более чем с 95% вклада

ВКЛАДЫ ИСТОЧНИКОВ

| Ном. | Код | Тип | Выброс | Вклад | Вклад в% | Сум. % |
|------|-------------|-----|------------|----------|----------|--------|
| 1 | 000501 6001 | П | 0.003581 | 0.612025 | 69.1 | 69.1 |
| 2 | 000501 6002 | П | 0.001311 | 0.188432 | 21.3 | 90.3 |
| 3 | 000501 6003 | П | 0.00000060 | 0.085630 | 9.7 | 100.0 |

~~~~~  
~~~~~

Примесь :1716 - Смесь природных меркаптанов /в пересчете на

| Параметры расчетного прямоугольника No 1 | | | |
|------------------------------------------|---|------------|----------|
| Координаты центра | : | X= 73 м; | Y= 49 м |
| Длина и ширина | : | L= 1260 м; | B= 700 м |
| Шаг сетки (dX=dY) | : | D= 70 м | |

(Символ ^ означает наличие источника вблизи расчетного узла)

[illegible]

В целом по расчетному прямоугольнику:
 Максимальная концентрация -----> $C_m = 0.88609$ долей ПДК
 $= 0.00004$ мг/м<sup>3</sup>
 Достигается в точке с координатами: $X_m = 3.0$ м
 (X-столбец 9, Y-строка 6) $Y_m = 49.0$ м
 При опасном направлении ветра : 183 град.
 и "опасной" скорости ветра : 0.50 м/с

ПК ЭРА v3.0. Модель: МРК-2014
Город :006 г. Аксу.
Объект :0005 ТОО "BIG CAPITAL IST". АГЗС: г. Аксу, ул.
Майская..
Вар.расч. :5 Расч.год: 2025 Расчет проводился
24.12.2025 13:18
Примесь :1716 - Смесь природных меркаптанов /в пересчете на
ЭТИЛМ

| | | |
|-------------------------------------|-----|------------------|
| Максимальная суммарная концентрация | Cs= | 0.56364 доли ПДК |
| | | 0.00003 мг/м3 |

| Но́м. | Код | Тип | Выброс | Вклад | Вклад в% | Сум. % |
|---------------|-------------|-----|---------------|---------------|----------|--------|
| Коэф. влияния | | | | | | |
| ---- | <Об-П>-<Ис> | --- | ---М- (Mq) -- | -С [доли ПДК] | ----- | ----- |
| b=C/M --- | | | | | | |

| | | | | | | |
|-----------------------------|-------------|---|------------|----------|-------|-------|
| 1 | 000501 6001 | П | 0.003581 | 0.453839 | 80.5 | 80.5 |
| 12265.91 | | | | | | |
| 2 | 000501 6002 | П | 0.001311 | 0.074783 | 13.3 | 93.8 |
| 57525.23 | | | | | | |
| 3 | 000501 6003 | П | 0.00000060 | 0.035016 | 6.2 | 100.0 |
| 58360.15 | | | | | | |
| В сумме = | | | | 0.563638 | 100.0 | |
| Суммарный вклад остальных = | | | | 0.000000 | 0.0 | |

~~~~~  
~~~~~

9. Результаты расчета по границе санзоны (для расч. прямоугольника 001).

ПК ЭРА v3.0. Модель: МРК-2014
 Город :006 г. Аксу.
 Объект :0005 ТОО "BIG CAPITAL IST". АГЗС: г. Аксу, ул. Майская..
 Вар.расч. :5 Расч.год: 2025 Расчет проводился 24.12.2025 13:18
 Примесь :1716 - Смесь природных меркаптанов /в пересчете на этилм

Результаты расчета в точке максимума ПК ЭРА v3.0. Модель: МРК-2014

Координаты точки : X= 8.0 м Y= -102.0 м

| | |
|-------------------------------------|----------------------|
| Максимальная суммарная концентрация | Cs= 0.60190 доли ПДК |
| | 0.00003 мг/м3 |

Достигается при опасном направлении 355 град.
 и скорости ветра 0.75 м/с

Всего источников: 3. В таблице заказано вкладчиков не более чем с 95% вклада

ВКЛАДЫ ИСТОЧНИКОВ

| Ном. | Код | Тип | Выброс | Вклад | Вклад в% | Сум. % |
|---------------------------------------------------------------------|-------------|-----|------------|----------|----------|--------|
| Коэф. влияния | | | | | | |
| ---- <Об-П>-<Ис> --- ---М- (Мq) -- -С [доли ПДК] ----- ----- ---- | | | | | | |
| b=C/M --- | | | | | | |
| 1 | 000501 6001 | П | 0.003581 | 0.481533 | 80.0 | 80.0 |
| 13014.42 | | | | | | |
| 2 | 000501 6002 | П | 0.001311 | 0.082525 | 13.7 | 93.7 |
| 63480.62 | | | | | | |
| 3 | 000501 6003 | П | 0.00000060 | 0.037841 | 6.3 | 100.0 |
| 63068.94 | | | | | | |
| В сумме = | | | | 0.601900 | 100.0 | |
| Суммарный вклад остальных = | | | | 0.000000 | 0.0 | |

~~~~~  
~~~~~

10. Результаты расчета в фиксированных точках.

ПК ЭРА v3.0. Модель: МРК-2014
 Группа точек 001
 Город :006 г. Аксу.

Объект :0005 ТОО "BIG CAPITAL IST". АГЗС: г. Аксу, ул. Майская..
 Вар.расч. :5 Расч.год: 2025 Расчет проводился 24.12.2025 13:18
 Примесь :1716 - Смесь природных меркаптанов /в пересчете на этилм

Точка 2. Расчетная точка.

Координаты точки : X= 19.0 м Y= 100.0 м

Максимальная суммарная концентрация | Cs= 0.59684 доли ПДК |
 | 0.00003 мг/м3 |

Достигается при опасном направлении 191 град.
 и скорости ветра 0.75 м/с

Всего источников: 3. В таблице заказано вкладчиков не более чем с 95% вклада

ВКЛАДЫ\_ИСТОЧНИКОВ

| Ном. | Код | Тип | Выброс | Вклад | Вклад в% | Сум. % |
|---------------|-------------|-----|-----------------------------|---------------|----------|--------|
| Коэф. влияния | | | | | | |
| ---- | <Об-П>-<Ис> | --- | М- (Мq) -- | -С [доли ПДК] | ----- | ----- |
| b=C/M | --- | | | | | |
| 1 | 000501 6001 | П | 0.003581 | 0.478027 | 80.1 | 80.1 |
| 12919.64 | | | | | | |
| 2 | 000501 6002 | П | 0.001311 | 0.081402 | 13.6 | 93.7 |
| 62616.90 | | | | | | |
| 3 | 000501 6003 | П | 0.00000060 | 0.037408 | 6.3 | 100.0 |
| 62347.34 | | | | | | |
| | | | В сумме = | 0.596837 | 100.0 | |
| | | | Суммарный вклад остальных = | 0.000000 | 0.0 | |

Точка 1. Расчетная точка.

Координаты точки : X= 110.0 м Y= 23.0 м

Максимальная суммарная концентрация | Cs= 0.56364 доли ПДК |
 | 0.00003 мг/м3 |

Достигается при опасном направлении 257 град.
 и скорости ветра 0.75 м/с

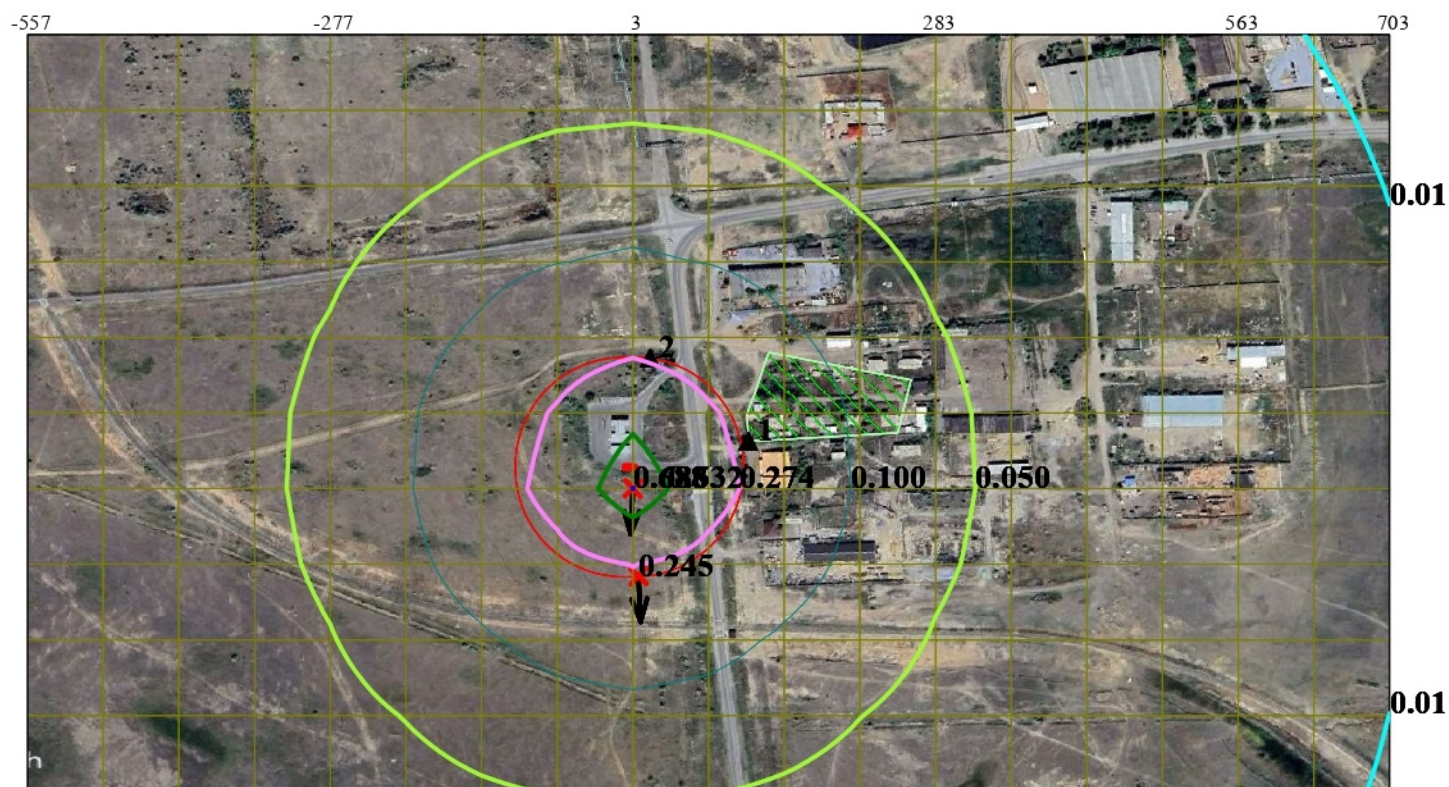
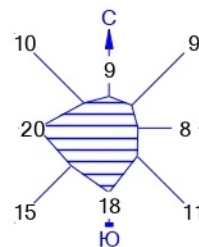
Всего источников: 3. В таблице заказано вкладчиков не более чем с 95% вклада

ВКЛАДЫ\_ИСТОЧНИКОВ

| Ном. | Код | Тип | Выброс | Вклад | Вклад в% | Сум. % |
|---------------|-------------|-----|------------|---------------|----------|--------|
| Коэф. влияния | | | | | | |
| ---- | <Об-П>-<Ис> | --- | М- (Мq) -- | -С [доли ПДК] | ----- | ----- |
| b=C/M | --- | | | | | |
| 1 | 000501 6001 | П | 0.003581 | 0.453839 | 80.5 | 80.5 |
| 12265.91 | | | | | | |
| 2 | 000501 6002 | П | 0.001311 | 0.074783 | 13.3 | 93.8 |
| 57525.23 | | | | | | |
| 3 | 000501 6003 | П | 0.00000060 | 0.035016 | 6.2 | 100.0 |
| 58360.15 | | | | | | |

| | | | |
|-------|-----------------------------|----------|-------|
| | В сумме = | 0.563638 | 100.0 |
| | | | |
| | Суммарный вклад остальных = | 0.000000 | 0.0 |
| | | | |
| ~~~~~ | | | |
| ~~~~~ | | | |

Город : 006 г. Аксу
 Объект : 0005 ТОО "BIG CAPITAL IST". АГЗС: г. Аксу, ул. Майская. Вар.№ 5
 УПРЗА ЭРА v3.0
 0333 Сероводород (518)

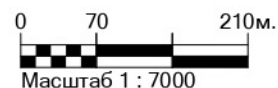


Условные обозначения:

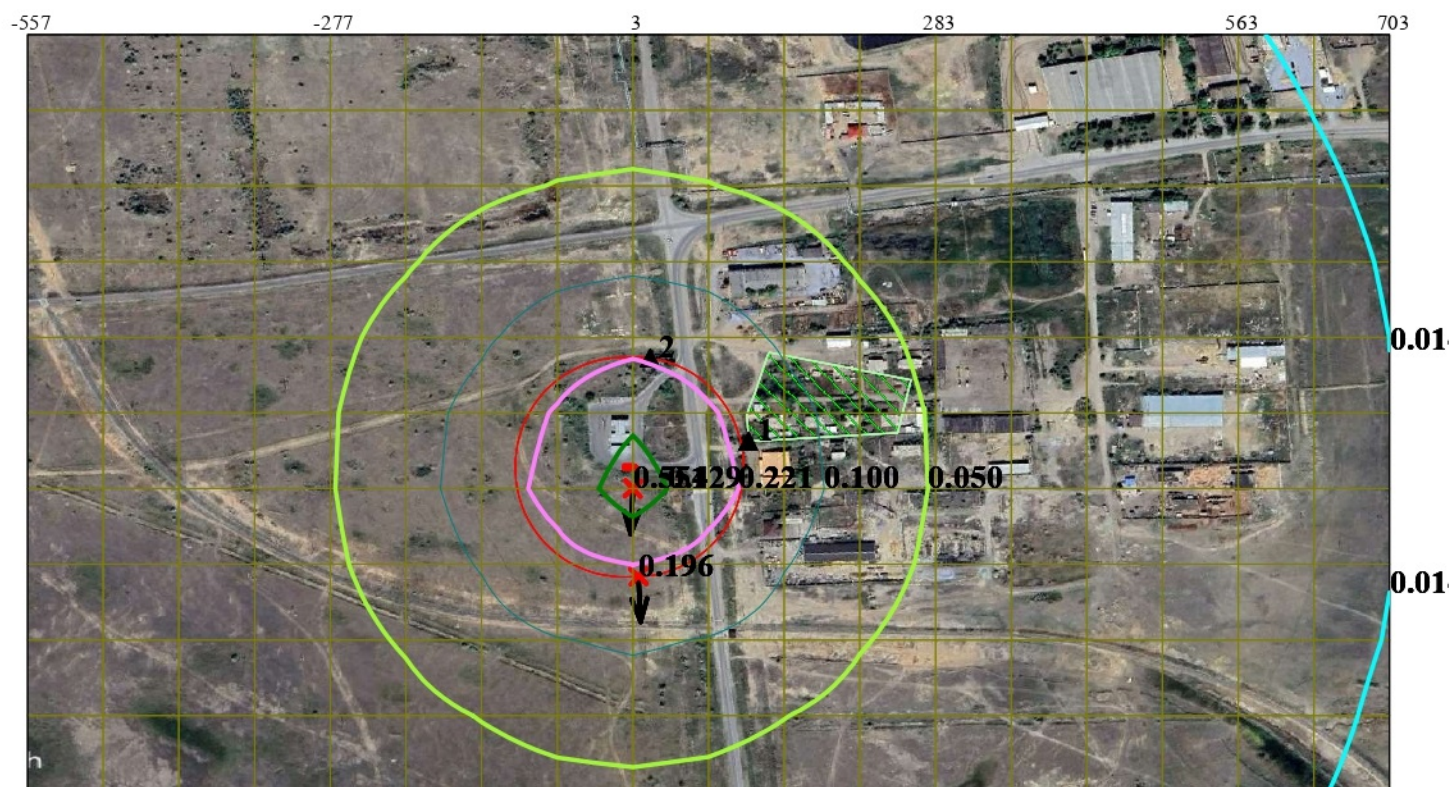
- Территория предприятия
- Жилые зоны, группа N 01
- Санитарно-защитные зоны, груп
- ▲ Расчётные точки, группа N 01
- ↑ Максим. значение концентрации
- ↑ Максимум на границе СЗЗ
- Расчётные прямоугольники, груп

Изолинии в долях ПДК








- 0.017 ПДК
- 0.050 ПДК
- 0.100 ПДК
- 0.274 ПДК
- 0.532 ПДК
- 0.686 ПДК



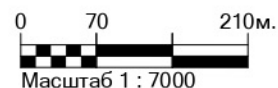
Макс концентрация 0.687775 ПДК достигается в точке $x = 3$ $y = -21$
 При опасном направлении 3° и опасной скорости ветра 0.5 м/с
 Расчетный прямоугольник № 1, ширина 1260 м, высота 700 м,
 шаг расчетной сетки 70 м, количество расчетных точек 19×11
 Расчёт на существующее положение.



Изолинии в долях ПДК

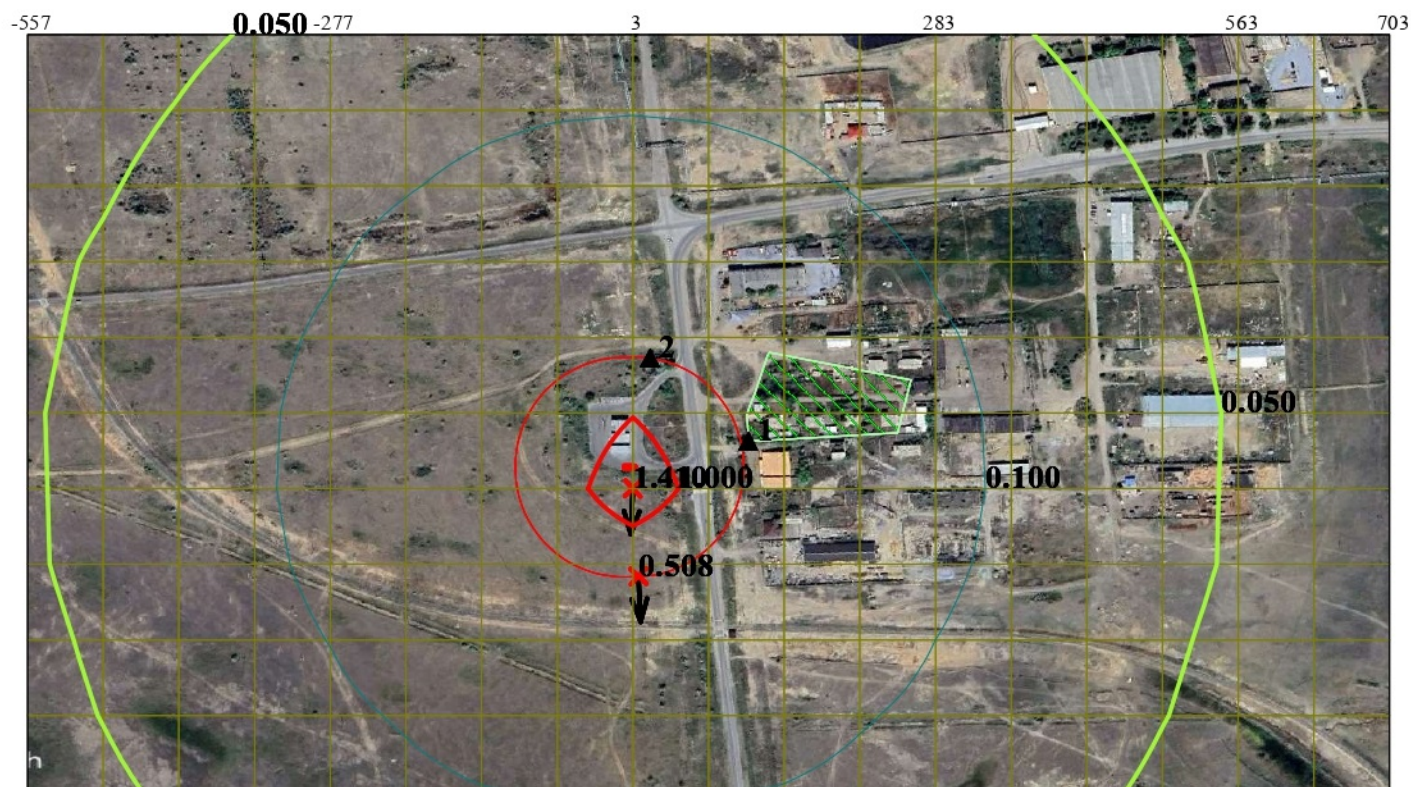
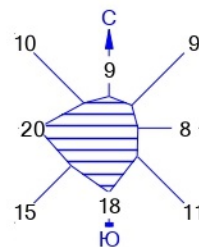
-  Территория предприятия
 Жилые зоны, группа N 01
 Санитарно-защитные зоны, групп
 Расчётные точки, группа N 01
 Максим. значение концентрации
 Максимум на границе СЗЗ
 Расчётные прямоугольники, групп

- 0.014 ПДК
 0.050 ПДК
 0.100 ПДК
 0.221 ПДК
 0.429 ПДК



Макс концентрация 0.5507568 ПДК достигается в точке $x = 3$ $y = -21$
При опасном направлении 3° и опасной скорости ветра 0.5 м/с
Расчетный прямоугольник № 1, ширина 1260 м, высота 700 м,
шаг расчетной сетки 70 м, количество расчетных точек 19×11
Расчёт на существующее положение.

Город : 006 г. Аксу
 Объект : 0005 ТОО "BIG CAPITAL IST". АГЗС: г. Аксу, ул. Майская. Вар.№ 5
 УПРЗА ЭРА v3.0
 0415 Смесь углеводородов предельных C1-C5 (1502\*)

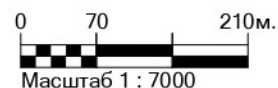


Условные обозначения:

- Территория предприятия
- Жилые зоны, группа N 01
- Санитарно-защитные зоны, груп
- ▲ Расчётные точки, группа N 01
- ▲ Максим. значение концентрации
- ▲ Максимум на границе СЗЗ
- Расчётные прямоугольники, груп

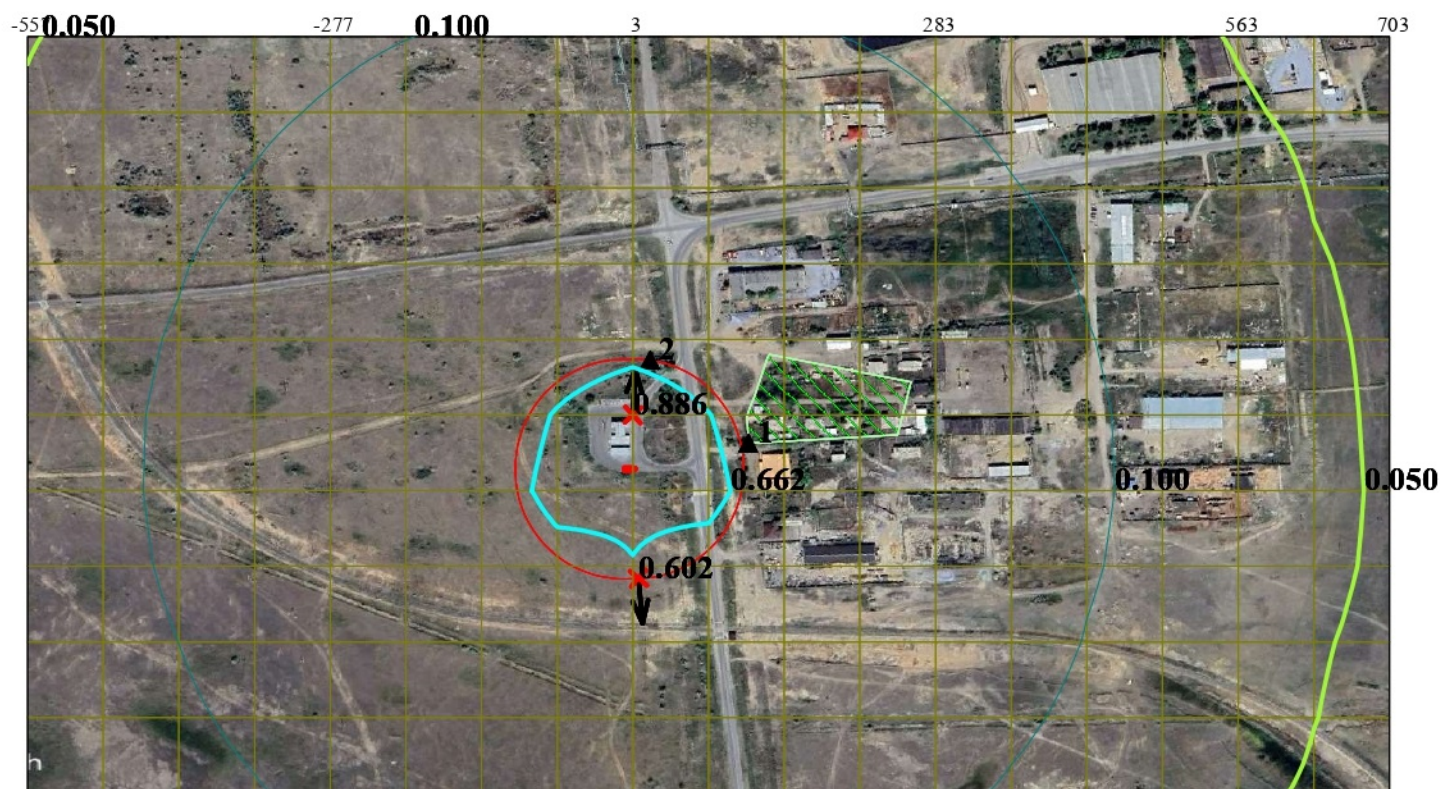
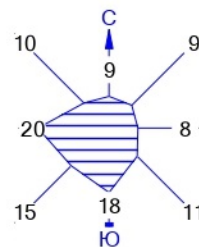
Изолинии в долях ПДК

- 0.050 ПДК
- 0.100 ПДК
- 1.000 ПДК



Макс концентрация 1.4097975 ПДК достигается в точке $x=3$ $y=-21$
 При опасном направлении 3° и опасной скорости ветра 0.5 м/с
 Расчетный прямоугольник № 1, ширина 1260 м, высота 700 м,
 шаг расчетной сетки 70 м, количество расчетных точек 19×11
 Расчёт на существующее положение.

Город : 006 г. Аксу
 Объект : 0005 ТОО "BIG CAPITAL IST". АГЗС: г. Аксу, ул. Майская. Вар.№ 5
 УПРЗА ЭРА v3.0
 1716 Смесь природных меркаптанов /в пересчете на этилм

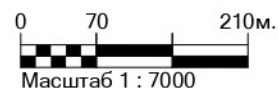


Условные обозначения:

- Территория предприятия
- Жилые зоны, группа N 01
- Санитарно-защитные зоны, груп
- ▲ Расчётные точки, группа N 01
- ↑ Максим. значение концентрации
- ↑ Максимум на границе СЗЗ
- Расчётные прямоугольники, груп

Изолинии в долях ПДК

- 0.050 ПДК
- 0.100 ПДК
- 0.662 ПДК



Макс концентрация 0.8860873 ПДК достигается в точке $x = 3$ $y = 49$
 При опасном направлении 183° и опасной скорости ветра 0.5 м/с
 Расчетный прямоугольник № 1, ширина 1260 м, высота 700 м,
 шаг расчетной сетки 70 м, количество расчетных точек 19\*11
 Расчёт на существующее положение.