

1. Общие сведения.

Расчет проведен на ПК «ЭРА» v3.0 фирмы НПП «Логос-Плюс», Новосибирск

Расчет выполнен Регатунова Марина Алексеевна

Заключение экспертизы Министерства природных ресурсов и Росгидромета

№ 01-03436/23и выдано 21.04.2023

2. Параметры города

ПК ЭРА v3.0. Модель: МРК-2014

Название Шарбакты

Коэффициент А = 200

Скорость ветра U* = 12.0 м/с

Средняя скорость ветра= 4.0 м/с

Температура летняя = 25.0 град.С

Температура зимняя = -25.0 град.С

Коэффициент рельефа = 1.00

Площадь города = 0.0 кв.км

Угол между направлением на СЕВЕР и осью X = 90.0 угловых градусов

Фоновые концентрации на постах не заданы

3. Исходные параметры источников.

ПК ЭРА v3.0. Модель: МРК-2014

Город :009 Шарбакты.

Объект :0004 ТОО "BIG CAPITAL IST". АГЗС: с. Шарбакты, автодорога"Кулунда-Шарбакты", 79-80 км.

Вар.расч. :4 Расч.год: 2025 Расчет проводился 24.12.2025 13:23

Примесь :0333 - Сероводород (518)

Коэффициент рельефа (КР): индивидуальный с источников

Коэффициент оседания (F): индивидуальный с источников

Признак источников "для зимы" - отрицательное значение высоты

Код	Тип	Н	D	Wo	V1	T	X1	Y1	X2	Y2	Alf	F	КР	Ди	Выброс
<Об~П>~<Ис>	~~~	~м~~	~м~~	~м/с~	~м3/с~	градС	~~~м~~	~~~м~~	~~~м~~	~~~м~~	гр.	~~~	~~~~	~~	~~~г/с~~
000401 6001	П1	2.0				10.0	-9.0	-6.0	8.0	3.0	0	1.0	1.00	0	0.0010750
000401 6002	П1	2.0				0.0	-5.0	-5.0	1.0	1.0	0	1.0	1.00	0	0.0003930
000401 6003	П1	2.0				0.0	-4.0	-5.0	1.0	1.0	0	1.0	1.00	0	0.0000002

4. Расчетные параметры См, Ум, Хм

ПК ЭРА v3.0. Модель: МРК-2014

Город :009 Шарбакты.

Объект :0004 ТОО "BIG CAPITAL IST". АГЗС: с. Шарбакты, автодорога "Кулунда-Шарбакты", 79-80 км.

Вар.расч. :4 Расч.год: 2025 Расчет проводился 24.12.2025 13:23

Сезон :ЗИМА для энергетики и ЛЕТО для остальных

Примесь :0333 - Сероводород (518)

ПДКр для примеси 0333 = 0.008 мг/м3

- Для линейных и площадных источников выброс является суммарным по всей площади, а См` есть концентрация одиночного источника с суммарным М (стр.33 ОНД-86)							
~~~~~							
Источники				Их расчетные параметры			
Номер	Код	М	Тип	См (См`)	Um	Хм	
-п/п-	<об-п>-<ис>	-----	----	[доли ПДК]	-[м/с]---	----[м]---	
1	000401 6001	0.00108	П	0.112	0.50	57.0	
2	000401 6002	0.00039	П	0.681	0.50	17.1	
3	000401 6003	0.00000020	П	0.000347	0.50	17.1	
~~~~~							
Суммарный Мq =		0.00147 г/с					
Сумма См по всем источникам =				0.793843 долей ПДК			

Средневзвешенная опасная скорость ветра =				0.50 м/с			

5. Управляющие параметры расчета

ПК ЭРА v3.0. Модель: МРК-2014

Город :009 Шарбакты.

Объект :0004 ТОО "BIG CAPITAL IST". АГЗС: с. Шарбакты, автодорога "Кулунда-Шарбакты", 79-80 км.

Вар.расч. :4 Расч.год: 2025 Расчет проводился 24.12.2025 13:23

Сезон :ЗИМА для энергетики и ЛЕТО для остальных

Примесь :0333 - Сероводород (518)

Фоновая концентрация не задана

Расчет по прямоугольнику 001 : 1260x700 с шагом 70

Расчет по границе санзоны. Покрытие РП 001

Расчет по территории жилой застройки. Покрытие РП 001
 Расчет в фиксированных точках. Группа точек 001
 Направление ветра: перебор от 0 до 360 с шагом 10 град.
 Перебор скоростей ветра: 0.5 9.0 м/с
 0.5 1.0 1.5 долей Uсв
 Средневзвешенная опасная скорость ветра Uсв= 0.5 м/с

6. Результаты расчета в виде таблицы.

ПК ЭРА v3.0. Модель: МРК-2014

Город :009 Шарбакты.

Объект :0004 TOO "BIG CAPITAL IST". АГЗС: с. Шарбакты, автодорога "Кулунда-Шарбакты", 79-80 км.

Вер.расч. :4 Расч.год: 2025 Расчет проводился 24.12.2025 13:23

Примесь :0333 - Сероводород (518)

Расчет проводился на прямоугольнике 1

с параметрами: координаты центра X= 73 Y= 49
размеры: Длина (по X)= 1260, Ширина (по Y)= 700
шаг сетки = 70.0

Результаты расчета в точке максимума ПК ЭРА v3.0. Модель: МРК-2014

Координаты точки : X= 3.0 м Y= -21.0 м

Максимальная суммарная концентрация	Cs=	0.70931 доли ПДК
		0.00567 мг/м3
~~~~~		

Достигается при опасном направлении 333 град.  
и скорости ветра 0.50 м/с

Всего источников: 3. В таблице заказано вкладчиков не более чем с 95% вклада

## ВКЛАДЫ ИСТОЧНИКОВ

Номер	Код	Тип	Выброс	Вклад	Вклад в %	Сум. %	Коэф. влияния
----	<Об-П>-<Ис>	---	М- (Мq) --	-С [доли ПДК]	-----	-----	b=С/М ---
1	000401 6002	П	0.00039300	0.673723	95.0	95.0	1714.31
2	000401 6001	П	0.0011	0.035248	5.0	100.0	32.7890091
			В сумме =	0.708971	100.0		
			Суммарный вклад остальных =	0.000339	0.0		

~~~~~

ПК ЭРА v3.0. Модель: МРК-2014

Город :009 Шарбакты.

Объект :0004 TOO "BIG CAPITAL IST". АГЗС: с. Шарбакты, автодорога "Кулунда-Шарбакты", 79-80 км.

Вер.расч. :4 Расч.год: 2025 Расчет проводился 24.12.2025 13:23

Примесь :0333 - Сероводород (518)

| Параметры расчетного прямоугольника No 1 | | | |
|--|---|---------------------|--|
| Координаты центра | : | X= 73 м; Y= 49 м | |
| Длина и ширина | : | L= 1260 м; B= 700 м | |
| Шаг сетки (dX=dY) | : | D= 70 м | |

(Символ ^ означает наличие источника вблизи расчетного узла)

| | 1 | 2 | 3 | 4 | 5 | 6 | 7 | 8 | 9 | 10 | 11 | 12 | 13 | 14 | 15 | 16 | 17 | 18 |
|----|---|---|---|---|---|---|---|---|---|----|----|----|----|----|----|----|----|----|
| 19 | | | | | | | | | | | | | | | | | | |
| | *-- ----- ----- ----- ----- ----- ----- ----- ----- -----C----- ----- ----- ----- ----- ----- ----- ----- ----- ----- | | | | | | | | | | | | | | | | | |
| | 1- 0.018 0.020 0.023 0.025 0.027 0.030 0.031 0.033 0.033 0.033 0.031 0.029 0.027 0.024 0.022 0.020 0.018 | | | | | | | | | | | | | | | | | |
| | 0.016 0.015 - 1 | | | | | | | | | | | | | | | | | |
| | | | | | | | | | | | | | | | | | | |
| | | | | | | | | | | | | | | | | | | |
| | 2- 0.020 0.022 0.025 0.028 0.031 0.036 0.041 0.044 0.045 0.043 0.039 0.034 0.030 0.027 0.024 0.021 0.019 | | | | | | | | | | | | | | | | | |
| | 0.017 0.015 - 2 | | | | | | | | | | | | | | | | | |
| | | | | | | | | | | | | | | | | | | |
| | | | | | | | | | | | | | | | | | | |
| | 3- 0.021 0.024 0.027 0.031 0.037 0.046 0.055 0.063 0.065 0.061 0.053 0.043 0.035 0.030 0.026 0.023 0.020 | | | | | | | | | | | | | | | | | |
| | 0.018 0.016 - 3 | | | | | | | | | | | | | | | | | |
| | | | | | | | | | | | | | | | | | | |
| | | | | | | | | | | | | | | | | | | |
| | 4- 0.022 0.025 0.029 0.035 0.046 0.060 0.079 0.097 0.104 0.093 0.073 0.056 0.042 0.033 0.028 0.025 0.022 | | | | | | | | | | | | | | | | | |
| | 0.019 0.017 - 4 | | | | | | | | | | | | | | | | | |
| | | | | | | | | | | | | | | | | | | |
| | | | | | | | | | | | | | | | | | | |

| | | | | | | | | | | | | | | | | | | |
|---|-------|-------|-------|-------|-------|-------|-------|-------|-------|-------|-------|-------|-------|-------|-------|-------|-------|--|
| 5- | 0.023 | 0.027 | 0.031 | 0.040 | 0.055 | 0.078 | 0.116 | 0.167 | 0.191 | 0.154 | 0.104 | 0.070 | 0.050 | 0.037 | 0.030 | 0.025 | 0.022 | |
| 0.020 | 0.017 | - 5 | | | | | | | | | | | | | | | | |
| 6- | 0.024 | 0.027 | 0.032 | 0.043 | 0.062 | 0.095 | 0.162 | 0.309 | 0.446 | 0.263 | 0.140 | 0.083 | 0.055 | 0.040 | 0.031 | 0.026 | 0.023 | |
| 0.020 | 0.017 | C- 6 | | | | | | | | | | | | | | | | |
| 7- | 0.024 | 0.027 | 0.033 | 0.044 | 0.063 | 0.099 | 0.178 | 0.395 | 0.709 | 0.318 | 0.150 | 0.087 | 0.057 | 0.040 | 0.031 | 0.026 | 0.023 | |
| 0.020 | 0.018 | - 7 | | | | | | | | | | | | | | | | |
| 8- | 0.023 | 0.027 | 0.032 | 0.042 | 0.059 | 0.088 | 0.142 | 0.234 | 0.292 | 0.207 | 0.124 | 0.078 | 0.053 | 0.039 | 0.031 | 0.026 | 0.023 | |
| 0.020 | 0.017 | - 8 | | | | | | | | | | | | | | | | |
| 9- | 0.023 | 0.026 | 0.030 | 0.038 | 0.051 | 0.070 | 0.098 | 0.129 | 0.143 | 0.121 | 0.089 | 0.064 | 0.046 | 0.035 | 0.029 | 0.025 | 0.022 | |
| 0.019 | 0.017 | - 9 | | | | | | | | | | | | | | | | |
| 10- | 0.022 | 0.025 | 0.028 | 0.033 | 0.042 | 0.053 | 0.067 | 0.079 | 0.083 | 0.076 | 0.063 | 0.050 | 0.039 | 0.031 | 0.027 | 0.024 | 0.021 | |
| 0.019 | 0.016 | -10 | | | | | | | | | | | | | | | | |
| 11- | 0.020 | 0.023 | 0.026 | 0.030 | 0.034 | 0.041 | 0.048 | 0.053 | 0.055 | 0.052 | 0.046 | 0.039 | 0.032 | 0.029 | 0.025 | 0.022 | 0.020 | |
| 0.018 | 0.016 | -11 | | | | | | | | | | | | | | | | |
| <div> <div>1</div> <div>2</div> <div>3</div> <div>4</div> <div>5</div> <div>6</div> <div>7</div> <div>8</div> <div>9</div> <div>10</div> <div>11</div> <div>12</div> <div>13</div> <div>14</div> <div>15</div> <div>16</div> <div>17</div> <div>18</div> </div> | | | | | | | | | | | | | | | | | | |

В целом по расчетному прямоугольнику:

Максимальная концентрация -----> $C_m = 0.70931$ долей ПДК
 $= 0.00567$ мг/м<sup>3</sup>

Достигается в точке с координатами: $X_m = 3.0$ м

| | | |
|-------------------------------|------|-----------|
| (X-столбец 9, Y-строка 7) | Ум = | -21.0 м |
| При опасном направлении ветра | : | 333 град. |
| и "опасной" скорости ветра | : | 0.50 м/с |

8. Результаты расчета по жилой застройке (для расч. прямоугольника 001).

ПК ЭРА v3.0. Модель: МРК-2014

Город :009 Шарбакты.

Объект :0004 ТОО "BIG CAPITAL IST". АГЗС: с. Шарбакты, автодорога "Кулунда-Шарбакты", 79-80 км.

Вер.расч. :4 Расч.год: 2025 Расчет проводился 24.12.2025 13:23

Примесь :0333 - Сероводород (518)

Результаты расчета в точке максимума ПК ЭРА v3.0. Модель: МРК-2014

Координаты точки : X= -6.0 м Y= -77.0 м

| | | |
|-------------------------------------|-----|------------------|
| Максимальная суммарная концентрация | Cs= | 0.35312 доли ПДК |
| | | 0.00282 мг/м3 |
| ~~~~~ | | |

Достигается при опасном направлении 0 град.
и скорости ветра 0.75 м/с

Всего источников: 3. В таблице заказано вкладчиков не более чем с 95% вклада

ВКЛАДЫ ИСТОЧНИКОВ

| Ном. | Код | Тип | Выброс | Вклад | Вклад в % | Сум. % | Коеф. влияния |
|------|-------------|-----|-----------------------------|--------------|-----------|--------|---------------|
| ---- | <Об-П>-<Ис> | --- | М- (Мг) -- | С [доли ПДК] | ----- | ----- | b=C/M --- |
| 1 | 000401 6002 | П | 0.00039300 | 0.255018 | 72.2 | 72.2 | 648.9012451 |
| 2 | 000401 6001 | П | 0.0011 | 0.097972 | 27.7 | 100.0 | 91.1371307 |
| | | | В сумме = | 0.352991 | 100.0 | | |
| | | | Суммарный вклад остальных = | 0.000129 | 0.0 | | |

9. Результаты расчета по границе санзоны (для расч. прямоугольника 001).

ПК ЭРА v3.0. Модель: МРК-2014

Город :009 Шарбакты.

Объект :0004 TOO "BIG CAPITAL IST". АГЗС: с. Шарбакты, автодорога "Кулунда-Шарбакты", 79-80 км.

Вер.расч. :4 Расч.год: 2025 Расчет проводился 24.12.2025 13:23

Примесь :0333 - Сероводород (518)

Результаты расчета в точке максимума ПК ЭРА v3.0. Модель: МРК-2014

Координаты точки : X= -4.0 м Y= 96.0 м

| | | |
|-------------------------------------|-----|------------------|
| Максимальная суммарная концентрация | Cs= | 0.24505 доли ПДК |
| | | 0.00196 мг/м3 |

Достигается при опасном направлении 181 град.
и скорости ветра 0.75 м/с

Всего источников: 3. В таблице заказано вкладчиков не более чем с 95% вклада
ВКЛАДЫ ИСТОЧНИКОВ

| Ном. | Код | Тип | Выброс | Вклад | Вклад в% | Сум. % | Коэф.влияния |
|------|----------------|-----|-----------------------------|--------------|----------|--------|--------------|
| ---- | <Об-П>-<Ис>--- | --- | М- (Мг) -- | С [доли ПДК] | ----- | ----- | b=C/M --- |
| 1 | 000401 6002 | П | 0.00039300 | 0.158451 | 64.7 | 64.7 | 403.1832581 |
| 2 | 000401 6001 | П | 0.0011 | 0.086523 | 35.3 | 100.0 | 80.4866104 |
| | | | В сумме = | 0.244974 | 100.0 | | |
| | | | Суммарный вклад остальных = | 0.000081 | 0.0 | | |

10. Результаты расчета в фиксированных точках.

ПК ЭРА v3.0. Модель: МРК-2014

Группа точек 001

Город :009 Шарбакты.

Объект :0004 ТОО "BIG CAPITAL IST". АГЗС: с. Шарбакты, автодорога "Кулунда-Шарбакты", 79-80 км.

Вар.расч. :4 Расч.год: 2025 Расчет проводился 24.12.2025 13:23

Примесь :0333 - Сероводород (518)

Точка 2. Расчетная точка.

Координаты точки : X= 46.0 м Y= 83.0 м

| | | |
|-------------------------------------|-----|------------------|
| Максимальная суммарная концентрация | Cs= | 0.24268 доли ПДК |
| | | 0.00194 мг/м3 |

Достигается при опасном направлении 211 град.
и скорости ветра 0.75 м/с

Всего источников: 3. В таблице заказано вкладчиков не более чем с 95% вклада

ВКЛАДЫ ИСТОЧНИКОВ

| Ном. | Код | Тип | Выброс | Вклад | Вклад в% | Сум. % | Коэф. влияния |
|------|-------------|-----|-----------------------------|---------------|----------|--------|---------------|
| ---- | <Об-П>-<Ис> | --- | М- (Мг) -- | -С [доли ПДК] | ----- | ----- | b=C/M --- |
| 1 | 000401 6002 | П | 0.00039300 | 0.156553 | 64.5 | 64.5 | 398.3544006 |
| 2 | 000401 6001 | П | 0.0011 | 0.086042 | 35.5 | 100.0 | 80.0394211 |
| | | | В сумме = | 0.242596 | 100.0 | | |
| | | | Суммарный вклад остальных = | 0.000080 | 0.0 | | |

Точка 1. Расчетная точка.

Координаты точки : X= -5.0 м Y= -78.0 м

Максимальная суммарная концентрация | Cs= 0.34839 доли ПДК |
 | 0.00279 мг/м3 |
 ~~~~~

Достигается при опасном направлении 359 град.  
 и скорости ветра 0.75 м/с

Всего источников: 3. В таблице заказано вкладчиков не более чем с 95% вклада

# ВКЛАДЫ ИСТОЧНИКОВ

Ном.	Код	Тип	Выброс	Вклад	Вклад в%	Сум. %	Коэф. влияния
----	<Об-П>-<Ис>	---	М- (Мг) --	-С [доли ПДК]	-----	-----	b=C/M ---
1	000401 6002	П	0.00039300	0.250431	71.9	71.9	637.2299194
2	000401 6001	П	0.0011	0.097837	28.1	100.0	91.0109711
			В сумме =	0.348268	100.0		
			Суммарный вклад остальных =	0.000127	0.0		

3. Исходные параметры источников.

ПК ЭРА v3.0. Модель: МРК-2014

Город :009 Шарбакты.

Объект :0004 ТОО "BIG CAPITAL IST". АГЗС: с. Шарбакты, автодорога "Кулунда-Шарбакты", 79-80 км.

Вар.расч. :4 Расч.год: 2025 Расчет проводился 24.12.2025 13:23

Примесь :0402 - Бутан (99)

Коэффициент рельефа (КР): индивидуальный с источников

Коэффициент оседания (F): индивидуальный с источников

Признак источников "для зимы" - отрицательное значение высоты



Код	Тип	H	D	Wo	V1	T	X1	Y1	X2	Y2	Alf	F	KP	Ди	Выброс
<Об-П>~<Ис>	~~~	~~м~~	~~м~~	~м/с~	~~м3/с~	градС	~~~м~~~	~~~м~~~	~~~м~~~	~~~м~~~	гр.	~~~	~~~~	~~	~~~г/с~~
000401 6001	П1	2.0				10.0	-9.0	-6.0	8.0	3.0	0	1.0	1.00	0	21.4844
000401 6002	П1	2.0				0.0	-5.0	-5.0	1.0	1.0	0	1.0	1.00	0	7.868670
000401 6003	П1	2.0				0.0	-4.0	-5.0	1.0	1.0	0	1.0	1.00	0	0.0036670

#### 4. Расчетные параметры См, Ум, Хм

ПК ЭРА v3.0. Модель: МРК-2014

Город :009 Шарбакты.

Объект :0004 ТОО "BIG CAPITAL IST". АГЗС: с. Шарбакты, автодорога "Кулунда-Шарбакты", 79-80 км.

Вар.расч. :4 Расч.год: 2025 Расчет проводился 24.12.2025 13:23

Сезон :ЗИМА для энергетики и ЛЕТО для остальных

Примесь :0402 - Бутан (99)

ПДКр для примеси 0402 = 200.0 мг/м3

- Для линейных и площадных источников выброс является суммарным по всей площади, а См` есть концентрация одиночного источника с суммарным М (стр.33 ОНД-86)															
Источники								Их расчетные параметры							
Номер	Код	М	Тип	См (См`)	Um	Хм									
-п/п-	<об-п>-<ис>	-----	----	[доли ПДК]	-[м/с]---	----[м]---									
1	000401 6001	21.48437	П	0.090	0.50	57.0									
2	000401 6002	7.86867	П	0.546	0.50	17.1									
3	000401 6003	0.00367	П	0.000254	0.50	17.1									
~~~~~															
Суммарный Мq = 29.35671 г/с															
Сумма См по всем источникам = 0.635587 долей ПДК															

Средневзвешенная опасная скорость ветра = 0.50 м/с															

5. Управляющие параметры расчета

ПК ЭРА v3.0. Модель: МРК-2014

Город :009 Шарбакты.

Объект :0004 ТОО "BIG CAPITAL IST". АГЗС: с. Шарбакты, автодорога"Кулунда-Шарбакты", 79-80 км.
Вар.расч. :4 Расч.год: 2025 Расчет проводился 24.12.2025 13:23
Сезон :ЗИМА для энергетики и ЛЕТО для остальных
Примесь :0402 - Бутан (99)

Фоновая концентрация не задана

Расчет по прямоугольнику 001 : 1260x700 с шагом 70
Расчет по границе санзоны. Покрытие РП 001
Расчет по территории жилой застройки. Покрытие РП 001
Расчет в фиксированных точках. Группа точек 001
Направление ветра: перебор от 0 до 360 с шагом 10 град.
Перебор скоростей ветра: 0.5 9.0 м/с
0.5 1.0 1.5 долей Uсв
Средневзвешенная опасная скорость ветра Uсв= 0.5 м/с

6. Результаты расчета в виде таблицы.

ПК ЭРА v3.0. Модель: МРК-2014

Город :009 Шарбакты.

Объект :0004 ТОО "BIG CAPITAL IST". АГЗС: с. Шарбакты, автодорога"Кулунда-Шарбакты", 79-80 км.

Вар.расч. :4 Расч.год: 2025 Расчет проводился 24.12.2025 13:23

Примесь :0402 - Бутан (99)

Расчет проводился на прямоугольнике 1

с параметрами: координаты центра X= 73 Y= 49

размеры: Длина (по X)= 1260, Ширина (по Y)= 700

шаг сетки = 70.0

Результаты расчета в точке максимума ПК ЭРА v3.0. Модель: МРК-2014

Координаты точки : X= 3.0 м Y= -21.0 м

Максимальная суммарная концентрация	Cs= 0.56800 доли ПДК
	113.59992 мг/м3
~~~~~	

Достигается при опасном направлении 333 град.  
и скорости ветра 0.50 м/с

Вклады источников

ПК ЭРА v3.0. Модель: МРК-2014

Объект : 0004 ТОО "BIG CAPITAL IST". АГЗС: с. Шарбакты, автодорога "Кулунда-Шарбакты", 79-80 км.

Примесь :0402 - Бутан (99)

Параметры расчетного прямоугольника No 1

~~~~~

[illegible]

3-| 0.017 0.019 0.022 0.025 0.030 0.037 0.044 0.050 0.052 0.049 0.042 0.035 0.028 0.024 0.021 0.018 0.016
0.014 0.013 |- 3
|
|
4-| 0.018 0.020 0.024 0.028 0.037 0.048 0.063 0.078 0.083 0.074 0.059 0.045 0.034 0.026 0.023 0.020 0.017
0.015 0.013 |- 4
|
|
5-| 0.019 0.021 0.025 0.032 0.044 0.062 0.093 0.133 0.153 0.123 0.083 0.056 0.040 0.029 0.024 0.020 0.018
0.016 0.014 |- 5
|
|
6-C 0.019 0.022 0.026 0.035 0.049 0.076 0.130 0.247 0.357 0.210 0.112 0.066 0.044 0.032 0.025 0.021 0.018
0.016 0.014 C- 6
|
|
7-| 0.019 0.022 0.026 0.035 0.051 0.079 0.142 0.316 0.568 0.255 0.120 0.069 0.045 0.032 0.025 0.021 0.018
0.016 0.014 |- 7
|
|
8-| 0.019 0.022 0.025 0.034 0.047 0.071 0.114 0.187 0.234 0.166 0.099 0.063 0.043 0.031 0.025 0.021 0.018
0.016 0.014 |- 8
|
|
9-| 0.018 0.021 0.024 0.030 0.041 0.056 0.078 0.103 0.114 0.097 0.071 0.051 0.037 0.028 0.024 0.020 0.018
0.015 0.014 |- 9
|
|
10-| 0.017 0.020 0.023 0.026 0.034 0.043 0.054 0.063 0.067 0.061 0.050 0.040 0.031 0.025 0.022 0.019 0.017
0.015 0.013 |-10
|
|
11-| 0.016 0.018 0.021 0.024 0.027 0.033 0.038 0.043 0.044 0.042 0.037 0.031 0.026 0.023 0.020 0.018 0.016
0.014 0.013 |-11
|
|

| Суммарный вклад остальных = 0.000095 0.0 |
 ~~~~~

9. Результаты расчета по границе санзоны (для расч. прямоугольника 001).

ПК ЭРА v3.0. Модель: МРК-2014

Город :009 Шарбакты.

Объект :0004 ТОО "BIG CAPITAL IST". АГЗС: с. Шарбакты, автодорога "Кулунда-Шарбакты", 79-80 км.

Вар.расч. :4 Расч.год: 2025 Расчет проводился 24.12.2025 13:23

Примесь :0402 - Бутан (99)

Результаты расчета в точке максимума ПК ЭРА v3.0. Модель: МРК-2014

Координаты точки : X= -4.0 м Y= 96.0 м

Максимальная суммарная концентрация | Cs= 0.19613 доли ПДК |  
 | 39.22557 мг/м3 |  
 ~~~~~

Достигается при опасном направлении 181 град.

и скорости ветра 0.75 м/с

Всего источников: 3. В таблице заказано вкладчиков не более чем с 95% вклада

ВКЛАДЫ ИСТОЧНИКОВ

| Ном. | Код | Тип | Выброс | Вклад | Вклад в % | Сум. % | Коэф. влияния |
|------|-------------|-----|-----------------------------|--------------|-----------|--------|---------------|
| ---- | <Об-П>-<Ис> | --- | М- (Мг) -- | С [доли ПДК] | ----- | ----- | b=C/M --- |
| 1 | 000401 6002 | П | 7.8687 | 0.126901 | 64.7 | 64.7 | 0.016127329 |
| 2 | 000401 6001 | П | 21.4844 | 0.069168 | 35.3 | 100.0 | 0.003219460 |
| | | | В сумме = | 0.196069 | 100.0 | | |
| | | | Суммарный вклад остальных = | 0.000059 | 0.0 | | |

~~~~~

10. Результаты расчета в фиксированных точках.

ПК ЭРА v3.0. Модель: МРК-2014

Группа точек 001

Город :009 Шарбакты.

Объект :0004 ТОО "BIG CAPITAL IST". АГЗС: с. Шарбакты, автодорога "Кулунда-Шарбакты", 79-80 км.

Вар.расч. :4 Расч.год: 2025 Расчет проводился 24.12.2025 13:23

Примесь :0402 - Бутан (99)

Точка 2. Расчетная точка.

Координаты точки : X= 46.0 м Y= 83.0 м

Максимальная суммарная концентрация | Cs= 0.19422 доли ПДК |  
| 38.84468 мг/м3 |

~~~~~

Достигается при опасном направлении 211 град.
и скорости ветра 0.75 м/с

Всего источников: 3. В таблице заказано вкладчиков не более чем с 95% вклада

ВКЛАДЫ ИСТОЧНИКОВ

| Ном. | Код | Тип | Выброс | Вклад | Вклад в% | Сум. % | Коэф. влияния |
|------|-------------|-----|-----------------------------|---------------|----------|--------|---------------|
| ---- | <Об-П>-<Ис> | --- | М- (Мг) -- | -С [доли ПДК] | ----- | ----- | b=C/M --- |
| 1 | 000401 6002 | П | 7.8687 | 0.125381 | 64.6 | 64.6 | 0.015934177 |
| 2 | 000401 6001 | П | 21.4844 | 0.068784 | 35.4 | 100.0 | 0.003201572 |
| | | | В сумме = | 0.194165 | 100.0 | | |
| | | | Суммарный вклад остальных = | 0.000059 | 0.0 | | |

~~~~~

Точка 1. Расчетная точка.

Координаты точки : X= -5.0 м Y= -78.0 м

Максимальная суммарная концентрация | Cs= 0.27887 доли ПДК |  
| 55.77433 мг/м3 |

~~~~~

Достигается при опасном направлении 359 град.
и скорости ветра 0.75 м/с

Всего источников: 3. В таблице заказано вкладчиков не более чем с 95% вклада

ВКЛАДЫ ИСТОЧНИКОВ

| Ном. | Код | Тип | Выброс | Вклад | Вклад в% | Сум. % | Коэф. влияния |
|------|-------------|-----|-----------------------------|---------------|----------|--------|---------------|
| ---- | <Об-П>-<Ис> | --- | М- (Мг) -- | -С [доли ПДК] | ----- | ----- | b=C/M --- |
| 1 | 000401 6002 | П | 7.8687 | 0.200566 | 71.9 | 71.9 | 0.025489196 |
| 2 | 000401 6001 | П | 21.4844 | 0.078213 | 28.0 | 100.0 | 0.003640434 |
| | | | В сумме = | 0.278779 | 100.0 | | |
| | | | Суммарный вклад остальных = | 0.000093 | 0.0 | | |

~~~~~

### 3. Исходные параметры источников.

ПК ЭРА v3.0. Модель: МРК-2014

Город :009 Шарбакты.

Объект :0004 TOO "BIG CAPITAL IST". АГЗС: с. Шарбакты, автодорога "Кулунда-Шарбакты", 79-80 км.

Вер.расч. :4      Расч.год: 2025      Расчет проводился 24.12.2025 13:23

Примесь :0415 - Смесь углеводородов предельных C1-C5 (1502*)

Коэффициент рельефа (КР) : индивидуальный с источников

Коэффициент оседания (F) : индивидуальный с источников

Признак источников "для зимы" – отрицательное значение высоты

Код	Тип	H	D	Wo	V1	T	X1	Y1	X2	Y2	Alf	F	KP	Ди	Выброс
<Об~П>~<Ис>	~~~	~~м~~	~~м~~	~м/с~	~~м3/с~	градС	~~~м~~~	~~~м~~~	~~~м~~~	~~~м~~~	гр.	~~~	~~~~	~~	~~~г/с~~
000401 6001	П1	2.0				10.0	-9.0	-6.0	8.0	3.0	0	1.0	1.00	0	14.3193
000401 6002	П1	2.0				0.0	-5.0	-5.0	1.0	1.0	0	1.0	1.00	0	5.244468
000401 6003	П1	2.0				0.0	-4.0	-5.0	1.0	1.0	0	1.0	1.00	0	0.0024440

#### 4. Расчетные параметры $C_m, U_m, X_m$

ПК ЭРА v3.0. Модель: МРК-2014

Город :009 Шарбакты.

Объект :0004 TOO "BIG CAPITAL IST". АГЗС: с. Шарбакты, автодорога "Кулунда-Шарбакты", 79-80 км.

Вер.расч. :4      Расч.год: 2025      Расчет проводился 24.12.2025 13:23

Сезон :ЗИМА для энергетики и ЛЕТО для остальных

Примесь :0415 - Смесь углеводородов предельных C1-C5 (1502*)

ПДКр для примеси 0415 = 50.0 мг/м3 (ОБУВ)

- Для линейных и площадных источников выброс является суммарным по всей площади, а $C_m$ есть концентрация одиночного источника с суммарным $M$ (стр.33 ОНД-86)							
~~~~~							
Источники				Их расчетные параметры			
Номер	Код	M	Тип	C_m (C_m')	U_m	X_m	
-п/п-	<об-п>-<ис>	-----	----	[доли ПДК]	- [м/с] ---	---- [м] ---	
1	000401 6001	14.31933	П	0.239	0.50	57.0	
2	000401 6002	5.244468	П	1.394	0.50	17.1	
3	000401 6003	0.00244	П	0.000678	0.50	17.1	
~~~~~							



Суммарный Mq =	19.56623 г/с
Сумма См по всем источникам =	1.633453 долей ПДК
-----	
Средневзвешенная опасная скорость ветра =	0.50 м/с

#### 5. Управляющие параметры расчета

ПК ЭРА v3.0. Модель: МРК-2014

Город :009 Шарбакты.

Объект :0004 ТОО "BIG CAPITAL IST". АГЗС: с. Шарбакты, автодорога "Кулунда-Шарбакты", 79-80 км.

Вар.расч. :4 Расч.год: 2025 Расчет проводился 24.12.2025 13:23

Сезон :ЗИМА для энергетики и ЛЕТО для остальных

Примесь :0415 - Смесь углеводородов предельных C1-C5 (1502*)

Фоновая концентрация не задана

Расчет по прямоугольнику 001 : 1260x700 с шагом 70

Расчет по границе санзоны. Покрытие РП 001

Расчет по территории жилой застройки. Покрытие РП 001

Расчет в фиксированных точках. Группа точек 001

Направление ветра: перебор от 0 до 360 с шагом 10 град.

Перебор скоростей ветра: 0.5 9.0 м/с

0.5 1.0 1.5 долей Uсв

Средневзвешенная опасная скорость ветра Uсв= 0.5 м/с

#### 6. Результаты расчета в виде таблицы.

ПК ЭРА v3.0. Модель: МРК-2014

Город :009 Шарбакты.

Объект :0004 ТОО "BIG CAPITAL IST". АГЗС: с. Шарбакты, автодорога "Кулунда-Шарбакты", 79-80 км.

Вар.расч. :4 Расч.год: 2025 Расчет проводился 24.12.2025 13:23

Примесь :0415 - Смесь углеводородов предельных C1-C5 (1502*)

Расчет проводился на прямоугольнике 1

с параметрами: координаты центра X= 73 Y= 49

размеры: Длина (по X)= 1260, Ширина (по Y)= 700

шаг сетки = 70.0

Результаты расчета в точке максимума ПК ЭРА v3.0. Модель: МРК-2014

Координаты точки : X= 3.0 м Y= -21.0 м

Максимальная суммарная концентрация | Cs= 1.45394 доли ПДК |  
| 72.69687 мг/м3 |

~~~~~

Достигается при опасном направлении 333 град.
и скорости ветра 0.50 м/с

Всего источников: 3. В таблице заказано вкладчиков не более чем с 95% вклада

ВКЛАДЫ ИСТОЧНИКОВ

| Ном. | Код | Тип | Выброс | Вклад | Вклад в% | Сум. % | Коэф. влияния |
|------|-------------|-----|-----------------------------|---------------|----------|--------|---------------|
| ---- | <Об-П>-<Ис> | --- | М- (Мг) -- | -С [доли ПДК] | ----- | ----- | b=С/М --- |
| 1 | 000401 6002 | П | 5.2444 | 1.378152 | 94.8 | 94.8 | 0.274289042 |
| 2 | 000401 6001 | П | 14.3193 | 0.075123 | 5.2 | 100.0 | 0.005246254 |
| | | | В сумме = | 1.453274 | 100.0 | | |
| | | | Суммарный вклад остальных = | 0.000663 | 0.0 | | |

~~~~~

7. Суммарные концентрации в узлах расчетной сетки.

ПК ЭРА v3.0. Модель: МРК-2014

Город :009 Шарбакты.

Объект :0004 ТОО "BIG CAPITAL IST". АГЗС: с. Шарбакты, автодорога "Кулунда-Шарбакты", 79-80 км.

Вар.расч. :4 Расч.год: 2025 Расчет проводился 24.12.2025 13:23

Примесь :0415 - Смесь углеводородов предельных C1-C5 (1502*)

Параметры расчетного прямоугольника_No 1

Координаты центра	: X= 73 м; Y= 49 м
Длина и ширина	: L= 1260 м; B= 700 м
Шаг сетки (dX=dY)	: D= 70 м

~~~~~

(Символ ^ означает наличие источника вблизи расчетного узла)

1 2 3 4 5 6 7 8 9 10 11 12 13 14 15 16 17 18

```

      *--|-----|-----|-----|-----|-----|-----|-----|-----|-----C-----|-----|-----|-----|-----|-----|-----|-----|
----|----|
1-| 0.038 0.042 0.047 0.052 0.056 0.061 0.065 0.069 0.070 0.068 0.065 0.060 0.055 0.050 0.046 0.041 0.037
0.034 0.031 |- 1
|
|
2-| 0.041 0.046 0.052 0.058 0.065 0.075 0.085 0.093 0.095 0.091 0.082 0.071 0.063 0.056 0.050 0.044 0.040
0.036 0.032 |- 2
|
|
3-| 0.044 0.050 0.056 0.064 0.078 0.096 0.116 0.132 0.137 0.128 0.110 0.091 0.074 0.062 0.054 0.048 0.043
0.038 0.034 |- 3
|
|
4-| 0.046 0.052 0.061 0.074 0.096 0.126 0.165 0.204 0.218 0.194 0.154 0.117 0.089 0.069 0.059 0.051 0.045
0.039 0.035 |- 4
|
|
5-| 0.048 0.055 0.065 0.084 0.115 0.163 0.242 0.347 0.397 0.321 0.218 0.147 0.104 0.077 0.062 0.053 0.046
0.041 0.036 |- 5
|
|
6-C 0.049 0.057 0.068 0.091 0.129 0.198 0.338 0.640 0.921 0.545 0.291 0.174 0.116 0.083 0.064 0.055 0.047
0.041 0.036 C- 6
|
|
7-| 0.049 0.057 0.069 0.093 0.133 0.208 0.370 0.816 1.454 0.659 0.313 0.181 0.119 0.084 0.064 0.055 0.047
0.042 0.037 |- 7
|
|
8-| 0.049 0.057 0.066 0.088 0.123 0.184 0.297 0.485 0.606 0.431 0.258 0.163 0.111 0.081 0.064 0.054 0.047
0.041 0.036 |- 8
|
|
9-| 0.047 0.054 0.063 0.080 0.106 0.146 0.205 0.269 0.297 0.253 0.186 0.133 0.097 0.074 0.061 0.053 0.046
0.040 0.035 |- 9

```

| | | | | | | | | | | | | | | | | | |
|-----|-------|-------|-------|-------|-------|-------|-------|-------|-------|-------|-------|-------|-------|-------|-------|-------|-------|
| 10- | 0.045 | 0.052 | 0.059 | 0.069 | 0.088 | 0.112 | 0.141 | 0.166 | 0.175 | 0.160 | 0.132 | 0.104 | 0.082 | 0.065 | 0.057 | 0.050 | 0.044 |
| | 0.039 | 0.034 | -10 | | | | | | | | | | | | | | |
| 11- | 0.042 | 0.048 | 0.054 | 0.061 | 0.071 | 0.086 | 0.101 | 0.112 | 0.115 | 0.109 | 0.096 | 0.081 | 0.068 | 0.059 | 0.053 | 0.047 | 0.041 |
| | 0.037 | 0.033 | -11 | | | | | | | | | | | | | | |

19

В целом по расчетному прямоугольнику:
 Максимальная концентрация -----> $C_m = 1.45394$ долей ПДК
 $= 72.69687$ мг/м<sup>3</sup>
 Достигается в точке с координатами: $X_m = 3.0$ м
 (X-столбец 9, Y-строка 7) $Y_m = -21.0$ м
 При опасном направлении ветра : 333 град.
 и "опасной" скорости ветра : 0.50 м/с

8. Результаты расчета по жилой застройке (для расч. прямоугольника 001).

ПК ЭРА v3.0. Модель: МРК-2014

Город :009 Шарбакты.

Объект :0004 ТОО "BIG CAPITAL IST". АГЗС: с. Шарбакты, автодорога "Кулунда-Шарбакты", 79-80 км.

Вар.расч. :4 Расч.год: 2025 Расчет проводился 24.12.2025 13:23

Примесь :0415 - Смесь углеводородов предельных C1-C5 (1502\*)

Результаты расчета в точке максимума ПК ЭРА v3.0. Модель: МРК-2014

Координаты точки : $X = -6.0$ м $Y = -77.0$ м

| | |
|-------------------------------------|--------------------------------|
| Максимальная суммарная концентрация | $C_s = 0.73072$ доли ПДК |
| | $= 36.53578$ мг/м <sup>3</sup> |

~~~~~

Достигается при опасном направлении 0 град.

и скорости ветра 0.75 м/с

Всего источников: 3. В таблице заказано вкладчиков не более чем с 95% вклада

ВКЛАДЫ ИСТОЧНИКОВ

Ном.	Код	Тип	Выброс	Вклад	Вклад в%	Сум. %	Коэф. влияния
----	<Об-П>-<Ис>	---	М- (Мг) --	-С [доли ПДК]	-----	-----	b=С/М ---
1	000401 6002	П	5.2444	0.521659	71.4	71.4	0.103824146
2	000401 6001	П	14.3193	0.208804	28.6	100.0	0.014581976
			В сумме =	0.730463	100.0		
			Суммарный вклад остальных =	0.000253	0.0		

~~~~~

9. Результаты расчета по границе санзоны (для расч. прямоугольника 001).

ПК ЭРА v3.0. Модель: МРК-2014

Город :009 Шарбакты.

Объект :0004 ТОО "BIG CAPITAL IST". АГЗС: с. Шарбакты, автодорога "Кулунда-Шарбакты", 79-80 км.

Вар.расч. :4 Расч.год: 2025 Расчет проводился 24.12.2025 13:23

Примесь :0415 - Смесь углеводородов предельных C1-C5 (1502\*)

Результаты расчета в точке максимума ПК ЭРА v3.0. Модель: МРК-2014

Координаты точки : X= -4.0 м Y= 96.0 м

| | |
|-------------------------------------|----------------------|
| Максимальная суммарная концентрация | Cs= 0.50868 доли ПДК |
| | 25.43417 мг/м3 |

~~~~~

Достигается при опасном направлении 181 град.

и скорости ветра 0.75 м/с

Всего источников: 3. В таблице заказано вкладчиков не более чем с 95% вклада

ВКЛАДЫ ИСТОЧНИКОВ

Ном.	Код	Тип	Выброс	Вклад	Вклад в%	Сум. %	Коэф. влияния
----	<Об-П>-<Ис>	---	М- (Мг) --	-С [доли ПДК]	-----	-----	b=С/М ---
1	000401 6002	П	5.2444	0.324124	63.7	63.7	0.064509280
2	000401 6001	П	14.3193	0.184402	36.3	100.0	0.012877889
			В сумме =	0.508526	100.0		
			Суммарный вклад остальных =	0.000157	0.0		

10. Результаты расчета в фиксированных точках.

ПК ЭРА v3.0. Модель: МРК-2014

Группа точек 001

Город :009 Шарбакты.

Объект :0004 ТОО "BIG CAPITAL IST". АГЗС: с. Шарбакты, автодорога "Кулунда-Шарбакты", 79-80 км.

Вар.расч. :4 Расч.год: 2025 Расчет проводился 24.12.2025 13:23

Примесь :0415 - Смесь углеводородов предельных C1-C5 (1502*)

Точка 2. Расчетная точка.

Координаты точки : X= 46.0 м Y= 83.0 м

Максимальная суммарная концентрация	Cs= 0.50378 доли ПДК
	25.18880 мг/м3

Достигается при опасном направлении 211 град.  
и скорости ветра 0.75 м/с

Всего источников: 3. В таблице заказано вкладчиков не более чем с 95% вклада

ВКЛАДЫ ИСТОЧНИКОВ

Ном.	Код	Тип	Выброс	Вклад	Вклад в%	Сум. %	Коэф. влияния
----	<Об-П>-<Ис>	---	М- (Мг) --	-С [доли ПДК]	-----	-----	---- b=C/M ---
1	000401 6002	П	5.2444	0.320242	63.6	63.6	0.063736677
2	000401 6001	П	14.3193	0.183378	36.4	100.0	0.012806337
			В сумме =	0.503619	100.0		
			Суммарный вклад остальных =	0.000157	0.0		

Точка 1. Расчетная точка.

Координаты точки : X= -5.0 м Y= -78.0 м

Максимальная суммарная концентрация	Cs= 0.72104 доли ПДК
	36.05196 мг/м3

Достигается при опасном направлении 359 град.  
и скорости ветра 0.75 м/с

Всего источников: 3. В таблице заказано вкладчиков не более чем с 95% вклада

ВКЛАДЫ ИСТОЧНИКОВ									
Ном.	Код	Тип	Выброс	Вклад	Вклад в%	Сум.	%	Коэф.влияния	
----	<Об-П>-<Ис>	---	М- (Мг) --	-С [доли ПДК]	-----	-----	-----	---- b=C/M ---	
1	000401 6002	П	5.2444	0.512276	71.0	71.0		0.101956733	
2	000401 6001	П	14.3193	0.208515	28.9	100.0		0.014561791	
			В сумме =	0.720791	100.0				
	Суммарный вклад остальных =			0.000248	0.0				
~~~~~									

3. Исходные параметры источников.

ПК ЭРА v3.0. Модель: МРК-2014

Город :009 Шарбакты.

Объект :0004 ТОО "BIG CAPITAL IST". АГЗС: с. Шарбакты, автодорога "Кулунда-Шарбакты", 79-80 км.

Вар.расч. :4 Расч.год: 2025 Расчет проводился 24.12.2025 13:23

Примесь :1716 - Смесь природных меркаптанов /в пересчете на этилме

Коэффициент рельефа (КР): индивидуальный с источников

Коэффициент оседания (F): индивидуальный с источников

Признак источников "для зимы" - отрицательное значение высоты

Код	Тип	Н	D	Wo	V1	T	X1	Y1	X2	Y2	Alf	F	КР	Ди	Выброс
<Об~П>~<Ис>	~~~	~~м~~	~~м~~	~м/с~	~~м3/с~	градС	~~~м~~~	~~~м~~~	~~~м~~~	~~~м~~~	гр.	~~~	~~~~	~~	~~~г/с~~
000401 6001	П1	2.0				10.0	-9.0	-6.0	8.0	3.0	0	1.0	1.00	0	0.003581
000401 6002	П1	2.0				0.0	-5.0	-5.0	1.0	1.0	0	1.0	1.00	0	0.001311
000401 6003	П1	2.0				0.0	-4.0	-5.0	1.0	1.0	0	1.0	1.00	0	0.0000006

4. Расчетные параметры См, Ум, Хм

ПК ЭРА v3.0. Модель: МРК-2014

Город :009 Шарбакты.

Объект :0004 ТОО "BIG CAPITAL IST". АГЗС: с. Шарбакты, автодорога "Кулунда-Шарбакты", 79-80 км.

Вар.расч. :4 Расч.год: 2025 Расчет проводился 24.12.2025 13:23

Сезон :ЗИМА для энергетики и ЛЕТО для остальных

Примесь :1716 - Смесь природных меркаптанов /в пересчете на этилме

ПДКр для примеси 1716 = 0.00005 мг/м3

- Для линейных и площадных источников выброс является суммарным по всей площади, а C_m есть концентрация одиночного источника с суммарным M (стр.33 ОНД-86)							
~~~~~							
Источники				Их расчетные параметры			
Номер	Код	M	Тип	$C_m$ ( $C_m'$ )	$U_m$	$X_m$	
-п/п-	<об-п>-<ис>	-----	----	[доли ПДК]	-[м/с]----	----[м]----	
1	000401 6001	0.003581	П	0.618	0.50	57.0	
2	000401 6002	0.001311	П	0.361	0.50	17.1	
3	000401 6003	0.00000060	П	0.166	0.50	17.1	
~~~~~							
Суммарный $M_q = 0.0048926$ г/с							
Сумма C_m по всем источникам =				1.145214 долей ПДК			

Средневзвешенная опасная скорость ветра =						0.50 м/с	

5. Управляющие параметры расчета

ПК ЭРА v3.0. Модель: МРК-2014

Город :009 Шарбакты.

Объект :0004 ТОО "BIG CAPITAL IST". АГЗС: с. Шарбакты, автодорога "Кулунда-Шарбакты", 79-80 км.

Вар.расч. :4 Расч.год: 2025 Расчет проводился 24.12.2025 13:23

Сезон :ЗИМА для энергетики и ЛЕТО для остальных

Примесь :1716 - Смесь природных меркаптанов /в пересчете на этилме

Фоновая концентрация не задана

Расчет по прямоугольнику 001 : 1260x700 с шагом 70

Расчет по границе санзоны. Покрытие РП 001

Расчет по территории жилой застройки. Покрытие РП 001

Расчет в фиксированных точках. Группа точек 001

Направление ветра: перебор от 0 до 360 с шагом 10 град.

Перебор скоростей ветра: 0.5 9.0 м/с

0.5 1.0 1.5 долей $U_{св}$

Средневзвешенная опасная скорость ветра $U_{св} = 0.5$ м/с

6. Результаты расчета в виде таблицы.

ПК ЭРА v3.0. Модель: МРК-2014

Город :009 Шарбакты.

Объект :0004 ТОО "BIG CAPITAL IST". АГЗС: с. Шарбакты, автодорога"Кулунда-Шарбакты", 79-80 км.

Вар.расч. :4 Расч.год: 2025 Расчет проводился 24.12.2025 13:23

Примесь :1716 - Смесь природных меркаптанов /в пересчете на этилм

Расчет проводился на прямоугольнике 1

с параметрами: координаты центра X= 73 Y= 49
размеры: Длина (по X)= 1260, Ширина (по Y)= 700
шаг сетки = 70.0

Результаты расчета в точке максимума ПК ЭРА v3.0. Модель: МРК-2014

Координаты точки : X= 3.0 м Y= 49.0 м

Максимальная суммарная концентрация | Cs= 0.87002 доли ПДК |
| 0.00004 мг/м3 |
~~~~~

Достигается при опасном направлении 191 град.  
и скорости ветра 0.50 м/с

Всего источников: 3. В таблице заказано вкладчиков не более чем с 95% вклада

ВКЛАДЫ ИСТОЧНИКОВ

| Ном. | Код         | Тип | Выброс                      | Вклад         | Вклад в % | Сум. % | Коэф.влияния   |
|------|-------------|-----|-----------------------------|---------------|-----------|--------|----------------|
| ---- | <Об-П>-<Ис> | --- | ---М- (Мг) --               | -С [доли ПДК] | -----     | -----  | ---- b=C/M --- |
| 1    | 000401 6001 | П   | 0.003581                    | 0.616646      | 70.9      | 70.9   | 16666.11       |
| 2    | 000401 6002 | П   | 0.001311                    | 0.173684      | 20.0      | 90.8   | 133603         |
| 3    | 000401 6003 | П   | 0.00000060                  | 0.079693      | 9.2       | 100.0  | 132822         |
|      |             |     | В сумме =                   | 0.870023      | 100.0     |        |                |
|      |             |     | Суммарный вклад остальных = | 0.000000      | 0.0       |        |                |

~~~~~

7. Суммарные концентрации в узлах расчетной сетки.

ПК ЭРА v3.0. Модель: МРК-2014

Город :009 Шарбакты.

Объект :0004 ТОО "BIG CAPITAL IST". АГЗС: с. Шарбакты, автодорога"Кулунда-Шарбакты", 79-80 км.

Вар.расч. :4 Расч.год: 2025 Расчет проводился 24.12.2025 13:23
Примесь :1716 - Смесь природных меркаптанов /в пересчете на этилм

Параметры расчетного прямоугольника No 1	
Координаты центра	: X= 73 м; Y= 49 м
Длина и ширина	: L= 1260 м; B= 700 м
Шаг сетки (dX=dY)	: D= 70 м

(Символ ^ означает наличие источника вблизи расчетного узла)

[illegible]

7-	0.069	0.089	0.116	0.157	0.221	0.325	0.499	0.820	0.722	0.703	0.435	0.285	0.196	0.141	0.106	0.082	0.064
0.052	0.048																
8-	0.068	0.087	0.112	0.150	0.207	0.295	0.427	0.591	0.676	0.542	0.380	0.262	0.185	0.136	0.103	0.080	0.063
0.052	0.048																
9-	0.065	0.082	0.104	0.135	0.180	0.241	0.321	0.397	0.424	0.376	0.294	0.219	0.163	0.124	0.096	0.076	0.060
0.051	0.047																
10-	0.060	0.075	0.093	0.117	0.149	0.189	0.232	0.269	0.280	0.259	0.218	0.175	0.137	0.108	0.086	0.069	0.057
0.050	0.046																
11-	0.055	0.066	0.081	0.099	0.121	0.145	0.170	0.188	0.193	0.183	0.162	0.137	0.113	0.093	0.076	0.062	0.052
0.048	0.045																

19

В целом по расчетному прямоугольнику:
 Максимальная концентрация -----> $C_m = 0.87002$ долей ПДК
 $= 0.00004$ мг/м³
 Достигается в точке с координатами: $X_m = 3.0$ м
 (X-столбец 9, Y-строка 6) $Y_m = 49.0$ м
 При опасном направлении ветра : 191 град.
 и "опасной" скорости ветра : 0.50 м/с

8. Результаты расчета по жилой застройке (для расч. прямоугольника 001).

ПК ЭРА v3.0. Модель: МРК-2014
Город :009 Шарбакты.
Объект :0004 ТОО "BIG CAPITAL IST". АГЗС: с. Шарбакты, автодорога"Кулунда-Шарбакты", 79-80 км.
Вар.расч. :4 Расч.год: 2025 Расчет проводился 24.12.2025 13:23
Примесь :1716 - Смесь природных меркаптанов /в пересчете на этилм

Результаты расчета в точке максимума ПК ЭРА v3.0. Модель: МРК-2014

Координаты точки : X= -6.0 м Y= -77.0 м

Максимальная суммарная концентрация | Cs= 0.75859 доли ПДК |
| 0.00004 мг/м3 |
~~~~~

Достигается при опасном направлении 359 град.  
и скорости ветра 0.50 м/с

Всего источников: 3. В таблице заказано вкладчиков не более чем с 95% вклада  
ВКЛАДЫ ИСТОЧНИКОВ

| Ном. | Код         | Тип | Выброс                      | Вклад         | Вклад в% | Сум. % | Коэф.влияния   |
|------|-------------|-----|-----------------------------|---------------|----------|--------|----------------|
| ---- | <Об-П>-<Ис> | --- | ---М- (Мг) --               | -С [доли ПДК] | -----    | -----  | ---- b=C/M --- |
| 1    | 000401 6001 | П   | 0.003581                    | 0.579474      | 76.4     | 76.4   | 15661.46       |
| 2    | 000401 6002 | П   | 0.001311                    | 0.122748      | 16.2     | 92.6   | 94421.20       |
| 3    | 000401 6003 | П   | 0.00000060                  | 0.056371      | 7.4      | 100.0  | 93951.42       |
|      |             |     | В сумме =                   | 0.758592      | 100.0    |        |                |
|      |             |     | Суммарный вклад остальных = | 0.000000      | 0.0      |        |                |

~~~~~

9. Результаты расчета по границе санзоны (для расч. прямоугольника 001).

ПК ЭРА v3.0. Модель: МРК-2014
Город :009 Шарбакты.
Объект :0004 ТОО "BIG CAPITAL IST". АГЗС: с. Шарбакты, автодорога"Кулунда-Шарбакты", 79-80 км.
Вар.расч. :4 Расч.год: 2025 Расчет проводился 24.12.2025 13:23
Примесь :1716 - Смесь природных меркаптанов /в пересчете на этилм

Результаты расчета в точке максимума ПК ЭРА v3.0. Модель: МРК-2014

Координаты точки : X= -4.0 м Y= 96.0 м

Максимальная суммарная концентрация | Cs= 0.60079 доли ПДК |
| 0.00003 мг/м3 |

~~~~~

Достигается при опасном направлении 183 град.  
и скорости ветра 0.75 м/с

Всего источников: 3. В таблице заказано вкладчиков не более чем с 95% вклада  
ВКЛАДЫ ИСТОЧНИКОВ

| Ном. | Код         | Тип | Выброс                      | Вклад         | Вклад в% | Сум. % | Коэф.влияния |
|------|-------------|-----|-----------------------------|---------------|----------|--------|--------------|
| ---- | <Об-П>-<Ис> | --- | М- (Мг) --                  | -С [доли ПДК] | -----    | -----  | b=C/M ---    |
| 1    | 000401 6001 | П   | 0.003581                    | 0.479896      | 79.9     | 79.9   | 12970.16     |
| 2    | 000401 6002 | П   | 0.001311                    | 0.082881      | 13.8     | 93.7   | 63754.91     |
| 3    | 000401 6003 | П   | 0.00000060                  | 0.038014      | 6.3      | 100.0  | 63356.77     |
|      |             |     | В сумме =                   | 0.600791      | 100.0    |        |              |
|      |             |     | Суммарный вклад остальных = | 0.000000      | 0.0      |        |              |

~~~~~

10. Результаты расчета в фиксированных точках.

ПК ЭРА v3.0. Модель: МРК-2014

Группа точек 001

Город :009 Шарбакты.

Объект :0004 ТОО "BIG CAPITAL IST". АГЗС: с. Шарбакты, автодорога "Кулунда-Шарбакты", 79-80 км.

Вар.расч. :4 Расч.год: 2025 Расчет проводился 24.12.2025 13:23

Примесь :1716 - Смесь природных меркаптанов /в пересчете на этилм

Точка 2. Расчетная точка.

Координаты точки : X= 46.0 м Y= 83.0 м

Максимальная суммарная концентрация | Cs= 0.59514 доли ПДК |
| 0.00003 мг/м3 |

~~~~~

Достигается при опасном направлении 211 град.  
и скорости ветра 0.75 м/с

Всего источников: 3. В таблице заказано вкладчиков не более чем с 95% вклада  
ВКЛАДЫ ИСТОЧНИКОВ

| Ном. | Код         | Тип | Выброс     | Вклад         | Вклад в% | Сум. % | Коэф.влияния |
|------|-------------|-----|------------|---------------|----------|--------|--------------|
| ---- | <Об-П>-<Ис> | --- | М- (Мг) -- | -С [доли ПДК] | -----    | -----  | b=C/M ---    |
| 1    | 000401 6001 | П   | 0.003581   | 0.473833      | 79.6     | 79.6   | 12806.31     |

|  |   |             |   |  |                             |  |          |  |       |  |       |  |          |  |
|--|---|-------------|---|--|-----------------------------|--|----------|--|-------|--|-------|--|----------|--|
|  | 2 | 000401 6002 | П |  | 0.001311                    |  | 0.082858 |  | 13.9  |  | 93.5  |  | 63736.71 |  |
|  | 3 | 000401 6003 | П |  | 0.00000060                  |  | 0.038444 |  | 6.5   |  | 100.0 |  | 64073.48 |  |
|  |   |             |   |  | В сумме =                   |  | 0.595135 |  | 100.0 |  |       |  |          |  |
|  |   |             |   |  | Суммарный вклад остальных = |  | 0.000000 |  | 0.0   |  |       |  |          |  |

~~~~~

Точка 1. Расчетная точка.

Координаты точки : X= -5.0 м Y= -78.0 м

Максимальная суммарная концентрация	Cs=	0.75255 доли ПДК	
		0.00004 мг/м3	

~~~~~

Достигается при опасном направлении 357 град.

и скорости ветра 0.50 м/с

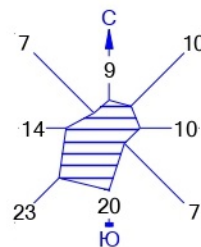
Всего источников: 3. В таблице заказано вкладчиков не более чем с 95% вклада

#### ВКЛАДЫ ИСТОЧНИКОВ

| Ном. | Код         | Тип | Выброс     |  | Вклад                       | Вклад в % | Сум. %   | Коэф. влияния   |
|------|-------------|-----|------------|--|-----------------------------|-----------|----------|-----------------|
| ---- | <Об-П>-<Ис> | --- | М- (Мг) -- |  | С [доли ПДК]                | -----     | -----    | ---- b=C/M ---- |
| 1    | 000401 6001 | П   | 0.003581   |  | 0.578281                    | 76.8      | 76.8     | 15629.21        |
| 2    | 000401 6002 | П   | 0.001311   |  | 0.119506                    | 15.9      | 92.7     | 91927.91        |
| 3    | 000401 6003 | П   | 0.00000060 |  | 0.054764                    | 7.3       | 100.0    | 91273.73        |
|      |             |     |            |  | В сумме =                   |           | 0.752551 | 100.0           |
|      |             |     |            |  | Суммарный вклад остальных = |           | 0.000000 | 0.0             |

~~~~~

Город : 009 Шарбакты
 Объект : 0004 ТОО "BIG CAPITAL IST". АГЗС: с. Шарбакты,
 автодорога "Кулунда-Шарбакты", 79-80 км Вар.№ 4
 УПРЗА ЭРА v3.0
 0333 Сероводород (518)

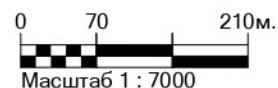


Условные обозначения:

- Территория предприятия
- Жилые зоны, группа N 01
- Жилые зоны, группа N 02
- Санитарно-защитные зоны, груп
- ▲ Расчётные точки, группа N 01
- ▲ Максим. значение концентрации
- ▲ Максимум на границе СЗЗ
- Расчётные прямоугольники, груп

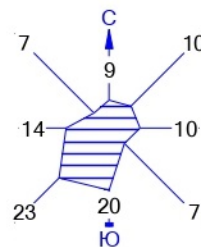
Изолинии в долях ПДК

- 0.016 ПДК
- 0.050 ПДК
- 0.100 ПДК
- 0.282 ПДК
- 0.548 ПДК
- 0.708 ПДК



Макс концентрация 0.7093101 ПДК достигается в точке $x = 3$ $y = -21$
 При опасном направлении 333° и опасной скорости ветра 0.5 м/с
 Расчетный прямоугольник № 1, ширина 1260 м, высота 700 м,
 шаг расчетной сетки 70 м, количество расчетных точек 19*11
 Расчёт на существующее положение.

Город : 009 Шарбакты
 Объект : 0004 ТОО "BIG CAPITAL IST". АГЗС: с. Шарбакты,
 автодорога "Кулунда-Шарбакты", 79-80 км Вар.№ 4
 УПРЗА ЭРА v3.0
 0402 Бутан (99)

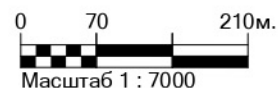


Условные обозначения:

- Территория предприятия
- Жилые зоны, группа N 01
- Жилые зоны, группа N 02
- Санитарно-защитные зоны, групп
- ▲ Расчётные точки, группа N 01
- ▲ Максим. значение концентрации
- ▲ Максимум на границе СЗЗ
- Расчётные прямоугольники, групп

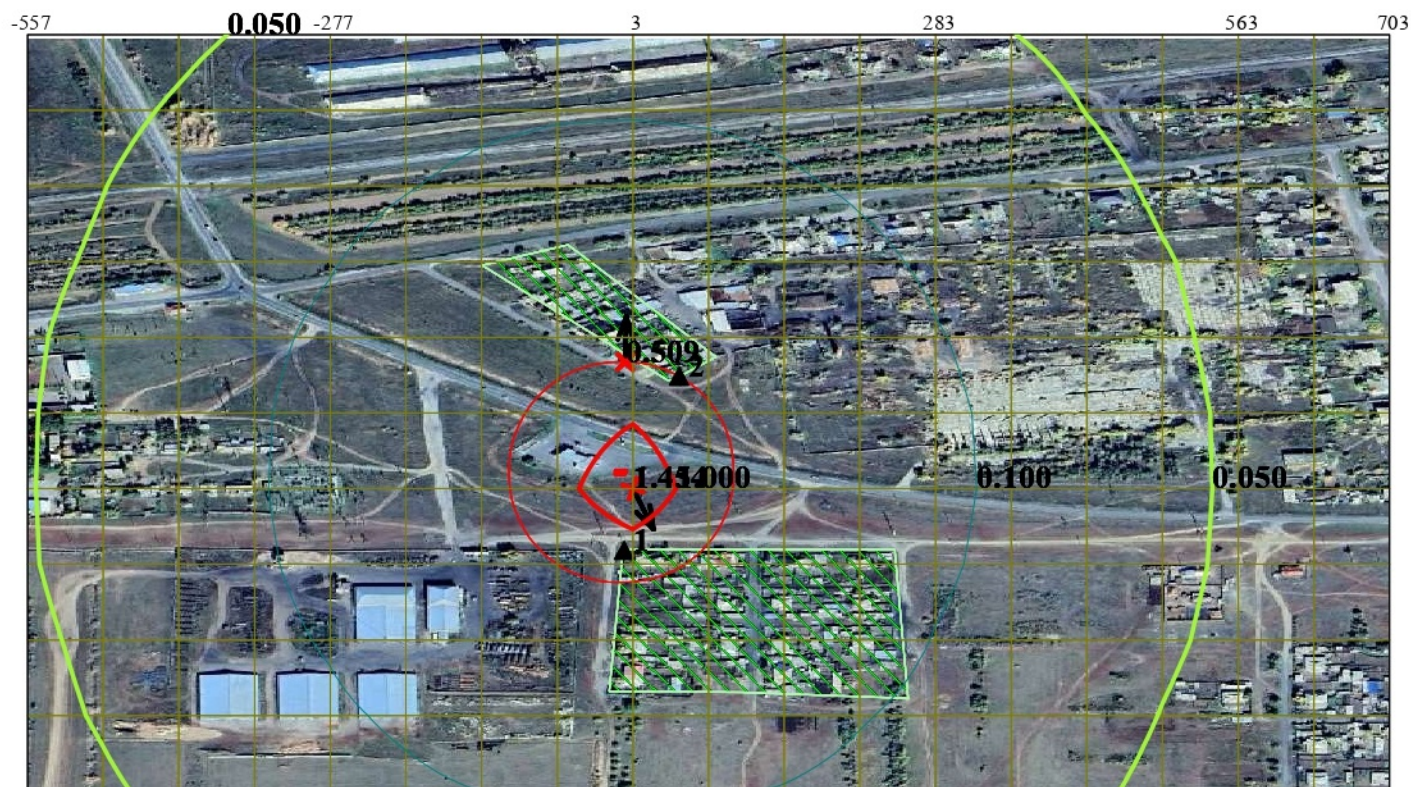
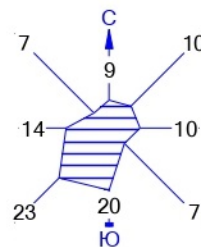
Изолинии в долях ПДК

- 0.013 ПДК
- 0.050 ПДК
- 0.100 ПДК
- 0.226 ПДК
- 0.439 ПДК
- 0.567 ПДК



Макс концентрация 0.5679996 ПДК достигается в точке $x = 3$ $y = -21$
 При опасном направлении 333° и опасной скорости ветра 0.5 м/с
 Расчетный прямоугольник № 1, ширина 1260 м, высота 700 м,
 шаг расчетной сетки 70 м, количество расчетных точек 19*11
 Расчет на существующее положение.

Город : 009 Шарбакты
 Объект : 0004 ТОО "BIG CAPITAL IST". АГЗС: с. Шарбакты,
 автодорога "Кулунда-Шарбакты", 79-80 км Вар.№ 4
 УПРЗА ЭРА v3.0
 0415 Смесь углеводородов предельных C1-C5 (1502*)

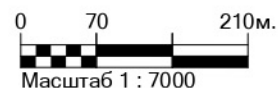


Условные обозначения:

- Территория предприятия
- Жилые зоны, группа N 01
- Жилые зоны, группа N 02
- Санитарно-защитные зоны, груп
- ▲ Расчётные точки, группа N 01
- ▲ Максим. значение концентрации
- ▲ Максимум на границе СЗЗ
- Расчётные прямоугольники, груп

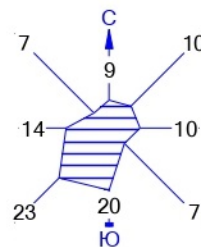
Изолинии в долях ПДК

- 0.050 ПДК
- 0.100 ПДК
- 1.000 ПДК



Макс концентрация 1.4539374 ПДК достигается в точке $x=3$ $y=-21$
 При опасном направлении 333° и опасной скорости ветра 0.5 м/с
 Расчетный прямоугольник № 1, ширина 1260 м, высота 700 м,
 шаг расчетной сетки 70 м, количество расчетных точек 19×11
 Расчёт на существующее положение.

Город : 009 Шарбакты
 Объект : 0004 ТОО "BIG CAPITAL IST". АГЗС: с. Шарбакты,
 автодорога "Кулунда-Шарбакты", 79-80 км Вар.№ 4
 УПРЗА ЭРА v3.0
 1716 Смесь природных меркаптанов /в пересчете на этилм

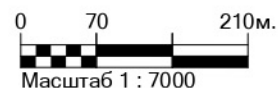


Условные обозначения:

- Территория предприятия
- Жилые зоны, группа N 01
- Жилые зоны, группа N 02
- Санитарно-защитные зоны, груп
- ▲ Расчётные точки, группа N 01
- ⬆ Максим. значение концентрации
- ⬆ Максимум на границе СЗЗ
- Расчётные прямоугольники, груп

Изолинии в долях ПДК

- 0.050 ПДК
- 0.100 ПДК
- 0.662 ПДК



Макс концентрация 0.870023 ПДК достигается в точке $x=3$ $y=49$
 При опасном направлении 191° и опасной скорости ветра 0.5 м/с
 Расчетный прямоугольник № 1, ширина 1260 м, высота 700 м,
 шаг расчетной сетки 70 м, количество расчетных точек 19×11
 Расчёт на существующее положение.