

## ПОЯСНИТЕЛЬНАЯ ЗАПИСКА

Пояснительная записка выполнена на основе данных, предоставленных заказчиком.

КГУ «Общеобразовательная школа «Торткуль» расположена по адресу: Туркестанская область, Ордабасинский район, с.Торткуль, ул Д. Кунаева, здание №8. Площадь земельного участка – 3,5553 га.

Кадастровый номер: 19 – 293 – 056 – 079

Текущий адрес: Туркестанская область, Ордабасинский район, с.Торткуль, ул Д. Кунаева, здание №8

Категория земель: Земли населенных пунктов (городов, поселков и сельских населенных пунктов)

Вид права: постоянное землепользование

Целевое назначение: под существующие здания

Площадь всего по документам: 3,5553 га

Адрес по ИД (рус): Туркестанская область, Ордабасинский район, с.Торткуль, ул Д. Кунаева, здание №8

Территория школы граничит: с юга ул. Б.Момышулы, жилой массив, с севера ул. Толе би, жилой массив, с востока пустырь, с запада ул. Д.Кунаева, жилой массив.

КГУ «Общеобразовательная школа «Торткуль», общеобразовательная школа - учебное заведение, реализующее общеобразовательные учебные программы начального, основного среднего и общего среднего образования, а также учебные программы дополнительного образования обучающихся и воспитанников. Действующая школа, расположена по адресу: Туркестанская область, Ордабасинский район, с.Торткуль, ул Д. Кунаева, здание №8.

Численность учащихся – 865 человек.

Режим работы: 8 ч/сут, 5 дней/неделя.

## Ситуационный план района размещения объекта



Объект является источником загрязнения атмосферы выбросами ЗВ, образующихся в результате технологических процессов, связанных с производственной деятельностью, однако проектируемый вид деятельности **отсутствует** в Приложении 1 к Экологическому Кодексу, проектируемый объект не подлежит обязательной оценке воздействия на окружающую среду и обязательному скринингу воздействий намечаемой деятельности. Согласно пп.3п.4. статьи 12 Экологического Кодекса, отнесение объекта к категориям осуществляется самостоятельно оператором с учетом требований Кодекса. В связи с чем, действующий объект отнесен **к III категории**.

В настоящее время на территории школы функционирует 2 источников выбросов ЗВ в атмосферу, из них: 2 организованных.

Основным источниками выбросов ЗВ являются:

### **Отопительные котлы (Источник 0001)**

В котельной установлены отопительные котлы марки «G-800» - 2 шт. и имеют одну дымовую трубу. Годовой фонд рабочего времени котла составляет 150 дн/год x 24 час/сут=3600 час/год. Дымовая труба: высота - 14 м, диаметр - 0,4 м. Годовой расход – 95,0 тыс. м<sup>3</sup>.

### **Бензиновый генератор (Источник 0002)**

На случай отключения электроэнергии, на предприятии имеется бензиновый генератор «JP 10000» мощность 12 кВт, как резервный источник электроснабжения. Расход топлива - 0,05 т/год. Время работы 24 ч/год. Параметры источника выбросов: высота 0,5 м, диаметр-0,05м.

Загрязнение предприятием атмосферного воздуха будет обусловлено выбросами следующих загрязняющих веществ:

- Азота (IV) диоксид (4)
- Азот (II) оксид (6)
- Сера диоксид (526)
- Углерод оксид (594)
- Углеводороды предельные C12-19 /в пересчете на C/ (592)

Общее валовое количество выбросов от эксплуатации школы составит **0.8823606 тонн.**

Основными источниками образования отходов в период эксплуатации действующей школы будут являться хозяйственно-бытовые нужды персонала и школьников. В процессе деятельности образуются твердые бытовые (коммунальные) отходы в объеме **10,38 т/год**, смет с территории **6,01 т/год** и пищевые отходы в объеме **6,4875 т/год**.

Ранее было получено разрешение на природопользование  
KZ70VDD00059840 от 07.10.2016 г.



## ҚОРЫТЫНДЫ

## ЗАКЛЮЧЕНИЕ

№ \_\_\_\_\_

Шымкент қаласы

город Шымкент

«Ордабасы аудандық  
білім бөлімі» ММ

**ОҚО, Ордабасы ауданы, Темірлан ауылы, Рысқұлов көшесі, №17 мекенжайында орналасқан «Ордабасы аудандық білім бөлімі» мемлекеттік мекемесінің алаңшалары үшін әзірленген атмосфералық ауаға ластаушы заттардың жол беруге болатын шекті шығарындылары нормативтерінің жобасына мемлекеттік экологиялық сараптаманың қорытындысы**

Нормативтер жобасы жеке кәсіпкер Н.Қарабаевпен (Шымкент қаласы, Самал-1 шағын ауданы, 882А) әзірленді.

Жоба материалдарының тапсырысшысы: «Ордабасы аудандық білім бөлімі» ММ (160600, ОҚО, Ордабасы ауданы, Темірлан ауылы, Рысқұлов көшесі, №17).

Мемлекеттік экологиялық сараптама қарауына төмендегі материалдар ұсынылды:

- атмосфералық ауаға ластаушы заттардың жол беруге болатын шекті шығарындылары нормативтерінің жобасы;

- қоршаған ортаға эмиссияларға берілген 28.11.2014ж. № KZ82VDD00014228, 29.06.2015ж. №KZ00VDD00020360 рұқсаттар;

- ОҚО тұтынушылардың құқықтарын қорғау департаментінің 13.09.2016ж. №X.05.X.KZ06VBS00041445 санитариялық-эпидемиологиялық қорытындысы.

Объект IV санатқа жатады (санитарлық жіктеудің 5-ші сыныбы).

Материал қарастырылуға 14.09.2016ж. түсті, кіріс № 07/1750.

### Жалпы мәліметтер

Нормативтер жобасы Ордабасы аудандық білім бөлімі мен оған қарасты 4 жалпы орта мектеп үшін табиғат пайдалану шарттары өзгеруіне, атап айтқанда, алаңшаларда жылыту қазандықтары ауыстырылуына байланысты әзірленген. Жоба құрамында аудан аумағындағы елді мекендерде орналасқан 5 алаңша қарастырылады.

№1 алаңша – «Ордабасы аудандық білім бөлімі» ММ-і Қажымұқан ауылдық округі, Темірлан ауылы, Рысқұлов көшесі, №17 мекенжайында орналасқан. Жер учаскесінің ауданы 0,1951 га құрайды, аумағы оңтүстігінде – көшемен, қалған жақтарында – тұрғын үйлермен шектеседі. Білім бөлімінің әкімшілік ғимараты автономды қазандық арқылы жылытылады. Қазандық ғимаратында қатты отынмен жұмыс істейтін КТ-250 маркалы 2 жылыту қазандығы (1-жұмыс үшін, 1-резервтік) орнатылған. Көмірдің жылдық шығыны 120 тоннаны құрайды, максималды шығыны – сағатына 65кг. Қазандық күз-қыс мезгілдерінде үзіліссіз 150 күн (3600 сағ./жыл) жұмыс істейді. Шығарындылар биіктігі 12,0м және диаметрі 0,3м түтін құбыры арқылы шығарылады. Көмір және күл қалдықтары арнайы қоймаларда сақталады. 22.06.2015ж. №KZ87VDC00037402 мемлекеттік экологиялық сараптама қорытындысына сәйкес (10.07.2015ж. №KZ14VDD00020690 қоршаған ортаға эмиссияларға рұқсаты



бар) ластаушы заттардың шығарындылары жылына 8,11тоннаны құраған, осы жоба бойынша – 13,38т/жыл. Шығарындылар көлемі отын шығыны артуына байланысты көбейген.

№2 алаңша – «Төрткөл» жалпы орта мектебі» КММ-і Төрткөл ауылы, Д.Қонаев көшесі, №8 мекенжайында орналасқан. Жер учаскесінің ауданы 3,5553 га құрайды, аумағы солтүстігі мен батысында – көшемен, оңтүстігінде – ауыл емханасымен, шығысында – тұрғын үйлермен шектеседі. Оқу корпустары автономды қазандық арқылы жылытылады. Қазандық ғимаратында қатты отынмен жұмыс істейтін Алатау КТГ-400 маркалы 2 жылыту қазандығы (1-жұмыс үшін, 1-резервтік) орнатылған. Көмірдің жылдық шығыны 350 тоннаны құрайды, максималды шығыны – сағатына 68кг. Қазандық күз-қыс мезгілдерінде үзіліссіз 180 күн (4320 сағ./жыл) жұмыс істейді. Шығарындылар биіктігі 12,0м және диаметрі 0,3м түтін құбыры арқылы шығарылады. Көмір және күл қалдықтары арнайы қоймаларда сақталады. 27.11.2014ж. №KZ32VDC00029953 мемлекеттік экологиялық сараптама қорытындысына сәйкес (28.11.2014ж. №KZ82VDD00014228 қоршаған ортаға эмиссияларға рұқсаты бар) ластаушы заттардың шығарындылары жылына 24,59878 тоннаны құраған, осы жоба бойынша – 38,996т/жыл. Шығарындылар көлемі отын шығыны артуына байланысты көбейген.

№3 алаңша – «А.Шеримкулов атындағы жалпы орта мектеп» КММ-і Бадам ауылы, Шерімқұлов көшесі, №1 мекенжайында орналасқан. Жер учаскесінің ауданы 2,1206 га құрайды, аумағы солтүстігінде – Шымкент-Бадам тас жолымен, шығысында – тұрғын үйлермен, батысында – көшемен, оңтүстігінде – моншамен шектеседі. Оқу корпустары автономды қазандық арқылы жылытылады. Қазандық ғимаратында табиғи газбен жұмыс істейтін «Z-700» маркалы 2 жылыту қазандығы (1-жұмыс үшін, 1-резервтік) орнатылған. Табиғи газдың жылдық шығыны 262,0 мың м<sup>3</sup> құрайды, максималды шығыны – сағатына 85,6м<sup>3</sup>. Қазандық күз-қыс мезгілдерінде үзіліссіз 150 күн (3600 сағ./жыл) жұмыс істейді. Шығарындылар биіктігі 12,0м және диаметрі 0,3м түтін құбыры арқылы шығарылады. 26.02.2014ж. №KZ20VDC00005337 мемлекеттік экологиялық сараптама қорытындысына сәйкес (26.03.2014ж. №KZ50VDD00003843 қоршаған ортаға эмиссияларға рұқсаты бар) ластаушы заттардың шығарындылары жылына 42,67 тоннаны құраған, осы жоба бойынша – 2,41т/жыл. Шығарындылар көлемі отын түрі өзгеруіне байланысты төмендеген.

№4 алаңша – «С.Ысқақов атындағы негізгі орта мектеп» КММ-і Бөржар ауылдық округі, Ынтымақ ауылы, Балуан шолақ көшесі, н/з мекенжайында орналасқан. Жер учаскесінің ауданы 0,7828га құрайды, аумағы оңтүстігінде – көшемен, солтүстігінде – бос жерлермен, батысында – автожолмен, шығысында – дәрігерлік амбулаториямен шектеседі. Оқу корпустары автономды қазандық арқылы жылытылады. Қазандық ғимаратында табиғи газбен жұмыс істейтін «Z-250» (1 дана, жұмыс үшін) және «Z-100» (1 дана, резервтік) маркалы жылыту қазандықтары орнатылған. Табиғи газдың жылдық шығыны 96,0мың м<sup>3</sup> құрайды, максималды шығыны – сағатына 31,5м<sup>3</sup>. Қазандық күз-қыс мезгілдерінде үзіліссіз 150 күн (3600 сағ./жыл) жұмыс істейді. Шығарындылар биіктігі 12,0м және диаметрі 0,3м түтін құбыры арқылы шығарылады. 22.06.2015ж. №KZ87VDC00037402 мемлекеттік экологиялық сараптама қорытындысына сәйкес (01.07.2015ж. №KZ26VDD00020474 қоршаған ортаға эмиссияларға рұқсаты бар) ластаушы заттардың шығарындылары жылына 11,34775 тоннаны құраған, осы жоба бойынша – 0,87446т/жыл. Шығарындылар көлемі отын түрі өзгеруіне байланысты төмендеген.

№5 алаңша – «М.Әуезов атындағы жалпы орта мектеп» КММ-і Қайнар ауылы, Есимов көшесі, №22 мекенжайында орналасқан. Жер учаскесінің ауданы 1,884 га құрайды, аумағы солтүстігінде – жолмен, оңтүстігінде – тұрғын үйлермен, шығысында – балабақшамен, батысында – көшемен шектеседі. Оқу корпустары автономды қазандық арқылы жылытылады. Қазандық ғимаратында табиғи газбен жұмыс істейтін «Z-400» маркалы 2 жылыту қазандығы (1-жұмыс үшін, 1-резервтік) орнатылған. Табиғи газдың жылдық шығыны 151,5мың м<sup>3</sup> құрайды, максималды шығыны – сағатына 49,5м<sup>3</sup>. Қазандық күз-қыс мезгілдерінде үзіліссіз 150 күн (3600 сағ./жыл) жұмыс істейді. Шығарындылар биіктігі 12,0м және диаметрі 0,3м түтін құбыры арқылы шығарылады. 22.06.2015ж. №KZ87VDC00037402 мемлекеттік экологиялық сараптама қорытындысына сәйкес (29.06.2015ж. №KZ00VDD00020360 қоршаған ортаға эмиссияларға рұқсаты бар) ластаушы заттардың шығарындылары жылына 20,09 тоннаны құраған, осы жоба бойынша – 1,383т/жыл. Шығарындылар көлемі отын түрі өзгеруіне байланысты төмендеген.

Алаңшалардағы көмір және күл қалдықтары арнайы қоймаларда сақталады. Тұрғын үйлер білім беру мекемелерінің аумағынан 50 метрдей қашықтықта орналасқан. Нормативтер жобасы ОҚО тұтынушылардың құқықтарын қорғау департаментінің 2016 жылғы 13 қыркүйектегі №Х.05.Х.КZ06VBS00041445 санитариялық-эпидемиологиялық қорытындысымен келісілген. Қорытындыға сәйкес алаңшалардың санитарлық-қорғаныш аймағы 50метрден кем емес, 5 сынып қауіптілігіне жатады.



## Қоршаған ортаға әсерін бағалау

Атмосфералық ауаға ластаушы заттар жылыту қазандықтары, көмір және күл қоймаларынан бөлінеді. Мекеменің алаңшалары бойынша атмосфералық ауаға шығарылатын ластаушы заттардың шығарындылары төмендегі кестеде көрсетілген.

Ластаушы заттар атауы	Шығарындылар	
	г/с	т/жыл
<i>№1 алаңша – Аудандық білім бөлімі</i>		
Азот диоксиді	0,0532	0,3536
Азот оксиді	0,00865	0,0575
Күкірт диоксиді	0,263	1,75
Көміртегі оксиді	0,746	4,955
Бейорганикалық тозаң: 70-20% кремнийі бар	0,935892	6,26518
<i>Барлығы:</i>	2,006742	13,38128
<i>№2 алаңша – «Төрткөл» жалпы орта мектебі</i>		
Азот диоксиді	0,0808	1,083
Азот оксиді	0,01313	0,176
Күкірт диоксиді	0,381	5,1
Көміртегі оксиді	1,078	14,45
Бейорганикалық тозаң: 70-20% кремнийі бар	1,35309	18,1873
<i>Барлығы:</i>	2,90602	38,9963
<i>№3 алаңша – А.Шеримқұлов атындағы жалпы орта мектеп</i>		
Азот диоксиді	0,0458	0,506
Азот оксиді	0,00745	0,0822
Көміртегі оксиді	0,1655	1,824
<i>Барлығы:</i>	0,21875	2,4122
<i>№4 алаңша – С.Ысқақов атындағы негізгі орта мектеп</i>		
Азот диоксиді	0,0162	0,1776
Азот оксиді	0,00263	0,02886
Көміртегі оксиді	0,0609	0,668
<i>Барлығы:</i>	0,07973	0,87446
<i>№5 алаңша – М.Әуезов атындағы жалпы орта мектеп</i>		
Азот диоксиді	0,02573	0,283
Азот оксиді	0,00418	0,046
Көміртегі оксиді	0,0957	1,054
<i>Барлығы:</i>	0,12561	1,383
<i>Жалпы №№1-5 алаңшалар бойынша:</i>	5,336852	57,04724

«Кәсіпорындардың шығарындыларындағы зиянды заттардың атмосфералық ауадағы шоғырлануын есептеу әдістемесінің» 5.21 тармағына сәйкес сейілу есебі №№1-3, 5 алаңшалар үшін жүргізіледі, ал №4 алаңша үшін қажет етілмейді. «ЭРА» (2.0.в) бағдарламалық кешенімен жүргізілген сейілу есептемелері бойынша санитарлық қорғаныш аймағының шекарасында және тұрғын үй аумақтарында ластаушы заттардың шоғырлануы елді мекендердің ауасы үшін жол беруге болатын шекті шоғырлану мәндерінен аспайды. Осы жобадағы ластаушы заттардың шығарындылары жол беруге болатын шекті шығарындылар нормативтері ретінде ұсынылады.

### Тұжырым

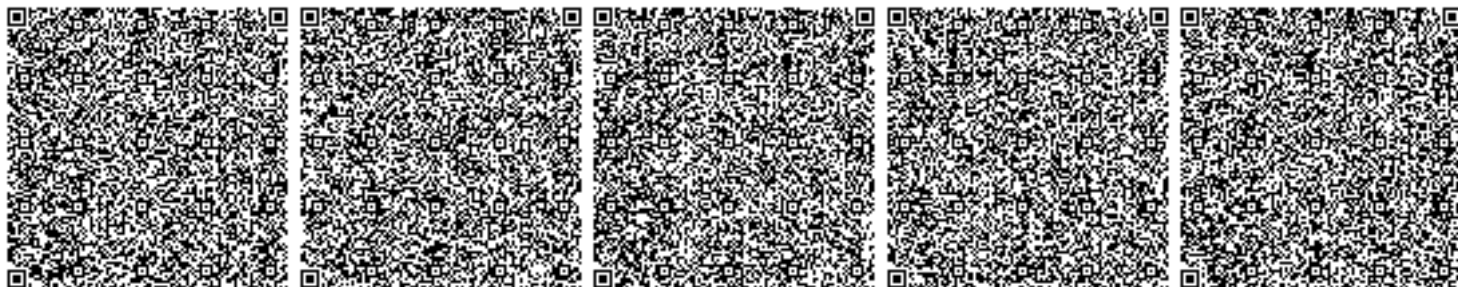
ОҚО, Ордабасы ауданы, Темірлан ауылы, Рысқұлов көшесі, №17 мекенжайында орналасқан «Ордабасы аудандық білім бөлімі» мемлекеттік мекемесінің алаңшалары үшін әзірленген атмосфералық ауаға ластаушы заттардың жол беруге болатын шекті шығарындылары нормативтерінің жобасы **келісіледі.**

Сарапшылық бөлімшесінің басшысы

Г.Ермекбаева

ЭРБ-нің бас маманы  
А.Смағұл







**Акимат Южно-Казахстанской области**

Акимат Южно-Казахстанской области Управление природных ресурсов и регулирования природопользования Южно-Казахстанской области

**РАЗРЕШЕНИЕ**

**на эмиссии в окружающую среду для объектов IV категории**

Наименование природопользователя:

Коммунальное государственное учреждение "Общая средняя школа "Торткул" отдела образования Ордабасынского района  
160600, Республика Казахстан, Южно-Казахстанская область, Ордабасынский район, Торткольский с.о., с.Тортколь,  
УЛИЦА Д.КОНАЕВА, дом № №8.

(индекс, почтовый адрес)

Индивидуальный идентификационный номер/бизнес-идентификационный номер: 001140001519

Наименование производственного объекта: котельная

Местонахождение производственного объекта:

Южно-Казахстанская область, Ордабасынский район, Торткольский с.о., с.Тортколь ул.Д.Конаева, №8

Соблюдать следующие условия природопользования:

1. Не превышать лимиты эмиссий (выбросы, сбросы, отходы, сера), установленные в настоящем Разрешении на эмиссии в окружающую среду для объектов IV категории (далее – Разрешение для объектов IV категории) на основании нормативов эмиссий в окружающую среду, установленные и обоснованные расчетным или инструментальным путем и(или) положительными заключениями государственной экологической экспертизы нормативов эмиссий по ингредиентам (веществам) на проекты нормативов эмиссий в окружающую среду, материалы оценки воздействия в окружающую среду, проекты реконструкции или вновь строящихся объектов предприятий согласно приложению 1 к настоящему Разрешению для объектов IV категории.
2. Условия природопользования согласно приложению 2 к настоящему Разрешению для объектов IV категории.

Примечание:

\*Лимиты эмиссий, установленные в настоящем Разрешении для объектов IV категории, по валовым объемам эмиссий и ингредиентам (веществам) действуют на период настоящего Разрешения для объектов IV категории и рассчитываются по формуле, указанной в пункте 22 Правил заполнения форм документов для выдачи разрешений на эмиссии в окружающую среду.

Разрешение для объектов IV категории действительно до изменения применяемых технологий и условий природопользования, указанных в настоящем Разрешении для объектов IV категории.

Приложения 1 и 2 являются неотъемлемой частью настоящего Разрешения для объектов IV категории.

Заместитель руководителя

Саметова Гульнара

(подпись)

Фамилия, имя, отчество (отчество при наличии)

**Место выдачи:** г.Шымкент

**Дата выдачи:** 07.10.2016 г.



**Заключения государственной экологической экспертизы на нормативы эмиссий по ингредиентам (веществам), представленные в проектах нормативов эмиссий в окружающую среду, материалах оценки воздействия на окружающую среду, проектов реконструкции или вновь строящихся объектов предприятий**

№	Наименование заключение государственной экологической экспертизы	Номер и дата выдачи заключения государственной экологической экспертизы
Выбросы		
1	Заключение государственной экологической экспертизы на проект нормативов ПДВ	KZ49VDC00053024 27.09.2016
Сбросы		
Размещение Отходов		
Размещение Серы		

**Примечание:**

\* В случае установления и обоснования нормативов эмиссий в окружающую среду заключениями государственной экологической экспертизы на нормативы эмиссий по ингредиентам (веществам), представленные в проектах нормативов эмиссий в окружающую среду, материалах оценки воздействия на окружающую среду, проектах реконструкции или вновь строящихся объектов предприятий, приложение 1 к разрешению на эмиссии в окружающую среду для объектов IV категории заполняется согласно вышеуказанной

форме



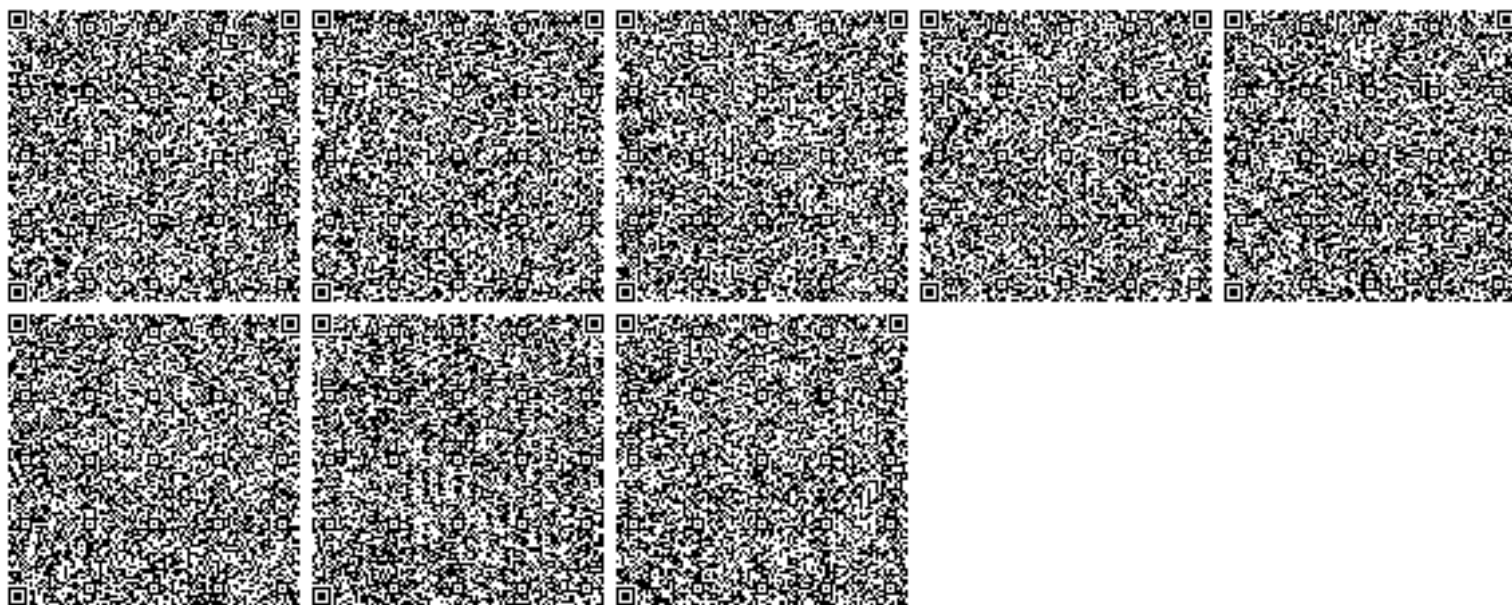
## Лимиты эмиссий в окружающую среду

Наименование загрязняющих веществ	Лимиты эмиссий в окружающую среду	
	г/сек	т/год
1	2	3
<b>Лимиты выбросов загрязняющих веществ</b>		
Всего, из них по площадкам:	2,90602	38,9963
котельная	2,90602	38,9963
в т.ч. по ингредиентам:		
Углерод оксид	1,078	14,45
Пыль неорганическая, содержащая двуокись кремния в %:70-20 (шамот, цемент, пыль, цементного производства - глина, глинистый сланец доменный шлак, песок, клинкер, зола кремнезем, зола углей казахстанских месторождений)	1,35309	18,1873
Сера диоксид	0,381	5,1
Азота (IV) диоксид	0,0808	1,083
Азот (II) оксид	0,01313	0,176
<b>Лимиты сбросов загрязняющих веществ</b>		
<b>Лимиты на размещение отходов производства и потребления</b>		
<b>Лимиты на размещение серы</b>		



### Условия природопользования

1. Соблюдать нормативы эмиссий, установленные настоящим разрешением.
2. Разрешение является основанием для внесения платежей за эмиссии в окружающую среду. Суммы платы исчисляются самостоятельно, исходя из фактических объемов эмиссий в окружающую среду и установленных ставок.
3. Объемы эмиссий в окружающую среду, произведенные сверх установленных лимитов, оплачиваются в 10-кратном размере.
4. Настоящим разрешением не регулируются объемы образования отходов производства и потребления, подлежащие вывозу или реализации согласно заключенным договорам (не относится к специальному природопользованию).
5. Согласно п.5 ст.73 Экологического кодекса РК ежеквартально представлять отчет о выполнении условий природопользования в орган выдавший экологическое разрешение.
6. Ранее выданное разрешение на эмиссии в окружающую среду за №KZ82VDD00014228 от 28.11.2014 года аннулируется со дня выдачи нового разрешения (п.4 ст.77 Экологического кодекса РК).



Жоспар шегіндегі бөтен жер учаскелері  
Посторонние земельные участки в границах плана

Жоспар шегіндегі бөтен жер учаскелерінің кадастрлық нөмірлері Кадастровые номера посторонних земельных участков в границах плана	Алаңы, га Площадь, га
жоқ нет	

Ордабасы жер кадастр бөлімшесінде жасалды  
Актың жасалуы Ордабасын жер кадастр бөлімшесінде

А.Бекболат  
Қолы: Подпись

2014 жыл 13.11.2014

актіні беру туралы жазба жер учаскесіне меншіктік құқығын, жер  
құқығын беретін актілер жазылатын Кітапта № 1184 болып

ы  
ла бар  
сы о выдаче настоящего акта произведена в Книге записей актов  
о собственности на земельный участок, право землепользования  
1184  
ение: есть

зюгерді сипаттау жөніндегі ақпарат жер учаскесіне сәйкестендіру  
дайындаған сәтте күшінде  
ание смежеств действительно на момент изготовления  
экационного документа на земельный участок



ТҰРАҚТЫ ЖЕР ПАЙДАЛАНУ  
ҚҰҚЫҒЫН БЕРЕТІН

**АКТ**

НА ПРАВО ПОСТОЯННОГО  
ЗЕМЛЕПОЛЬЗОВАНИЯ

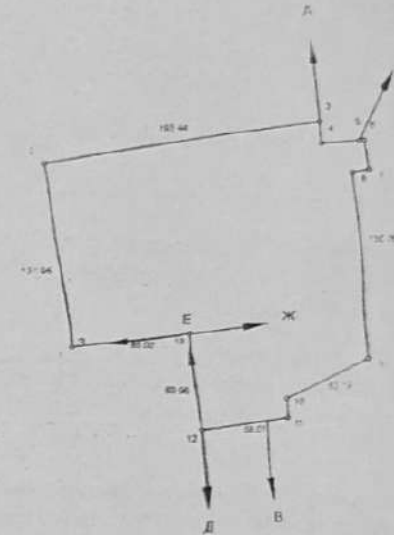
№ 293056079

№ 293056079

Жер учаскесінің ЖОСПАРЫ  
ПЛАН земельного участка

Жер учаскесінің кадастрлық нөмірі: 19-293-056-079  
Жер учаскесіне тұрақты жер пайдалану құқығы  
Жер учаскесінің алаңы: 3,5553 га  
Жердің санаты: Елді мекендердің (қалалар, поселкелер және ауылдық елді мекендер) жерлері  
Жер учаскесін нысаналы тағайындау: пайдаланудағы ғимараттар үшін  
Жер учаскесін пайдаланудағы шектеулер мен ауыртпалықтар жоқ  
Жер учаскесінің бөлінуі: бөлінбейді

Учаскенің мекенжайы, мекенжайының тіркеу коды (ол бар болған кезде): Оңтүстік Қазақстан обл., Ордабасы ауд., Төрткөл а/о, Төрткөл елді мекені, 056 кварт., уч. 079  
Адрес, регистрационный код адреса (при его наличии) участка: Южно-Казахстанская обл., Ордабасинский р-н., Торткольский с/о, поселок Тортколь, 056 кварт., уч. 079



Кадастровый номер земельного участка: 19-293-056-079  
Право постоянного землепользования на земельный участок  
Площадь земельного участка: 3,5553 га  
Категория земель: Земли населенных пунктов (городов, поселков и сельских населенных пунктов)  
Целевое назначение земельного участка: под существующие здания  
Ограничения в использовании и обременения земельного участка нет  
Делимость земельного участка: неделимый

Шығыс учаскесінің кадастрлық нөмірлері (жер сақаттары)

- А-дан В-ға дейін Жерлер ЖСТ 19293056038
- В-дан Г-ға дейін Жерлер ЖСТ 192930562247
- Г-дан Д-ға дейін Жерлер ЖСТ 19293056109
- Д-дан Е-ға дейін Жерлер ЖСТ 19293056100
- Е-дан Ж-ға дейін Жерлер ЖСТ 19293056100
- Ж-дан Д-ға дейін Жерлер ЖСТ 19293056100
- З-дан А-ға дейін Жерлер

- Кадастровые номера (категории земель) смежных участков
- от А до Б ЗУ 19293056038
  - от Б до В Земля
  - от В до Г ЗУ 192930562247
  - от Г до Д Земля
  - от Д до Е ЗУ 19293056100
  - от Е до Ж Земля
  - от Ж до З ЗУ 19293056100
  - от З до А Земля

Виды объектов, их количество	Суммарная площадь, кв. м
1-2	11,0
3-5	21,0
6-8	31,0
9-11	41,0

МАСШТАБ 1:5000

БИИ  
 государственного  
 документ  
 идентификационный  
 документ  
 Документ ликвидации

Таблица 5. Обременения (ограничения)

Наименование обременения (ограничения)	Основание обременения (ограничения)	Участок/часть	Дата внесения записи	Срок действия	Дата прекращения
нет	Решение суда Ордабасинского района №2-511/2013 от 28.06.2013 г.; Решение акима Торткульского сельского округа №56 от 25.04.2002 г.	Участок	13.06.2014		

Таблица 6. Экономические характеристики

Вид характеристики	Значение	Участок/часть	Дата расчета
базовая ставка платы для сельскохозяйственных целей (за 1 кв.м)	221.4	Участок	13.06.2014
базовая ставка платы для сельскохозяйственных целей (за 1 кв.м)	221.4	Участок	13.06.2014

Запись о продолжении (закрытии) листа

Основание для продолжения (закрытия)	Дата внесения записи
Решение акима Торткульского сельского округа №56 от 25.04.2002 г. (возникновение)	13.06.2014
Решение суда Ордабасинского района №2-511/2013 от 28.06.2013 г. (возникновение)	13.06.2014

Раздел заполнил

Батыр М

должность, Ф.И.О.



подпись

13.06.14

дата

Текущие изменения  
внес

\_\_\_\_\_  
должность, Ф.И.О.

\_\_\_\_\_  
подпись

\_\_\_\_\_  
дата

# РЕСПУБЛИКА КАЗАХСТАН

ДЕЛО  
лет земельных участков

Государственная  
земельно-кадастровая книга

Таблица 1. Информация о земельном участке

Кадастровый номер земельного участка	Предыдущий кадастровый №	№ земельно-кадастрового дела	Номенклатура карты	Статус (действующий, аннулированный)
19-293-056-079				Действующий

Таблица 2. Идентификационные характеристики земельного участка

	Площадь, кв.м	Делимость	Кондоминиум
	35553	не делимый	Нет
Регистрационный код адреса (РКА)			
Адрес (область, район, населенный пункт, сельский округ, улица, № дома, участка)	Южно-Казахстанская обл., Ордабасинский р-н., Торткольский с/о, поселок Тортколь, 056 кварт., уч. 079		
Категория земель	Земли населенных пунктов (городов, поселков и сельских населенных пунктов)		
Целевое назначение	под существующие здания		
Вид права	постоянное землепользование		

Таблица 2а. Идентификационные характеристики частей земельного участка

Номер части	Площадь, кв.м	Делимость	Кондоминиум
Правоустанавливающий документ			
Установленный режим			
Целевое назначение			
Вид права			

Таблица 3. Состав угодий земельного участка (кв.м.)

Всего	в том числе					Итого сельхоз. угодий	Прочие угодья	Год
	пашни	многолетние насаждения	залежи	сенокосы	пастбища			
35553	0	0	0	0	0	0	35553	2014

Таблица 4. Собственники (землепользователи)

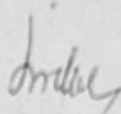
Вид права	постоянное землепользование	Гражданство	Участок/часть
Срок	Дата окончания	Республика Казахстан	Участок
Субъект (ФИО/наименование)	ГУ Общая средняя школа Тортколь		
Дата рождения/регистрации	30.12.2000		
ИИН/БИН	001140001519		
Правоустанавливающий документ	Решение суда Ордабасинского района №2-511/2013 от 28.06.2013 г. Решение акима Торткульского сельского округа №56 от 25.04.2002 г.		
Идентификационный документ	Акт на право постоянного землепользования №293056079 от 13.06.2014 г.		

Таблица 4а. Идентификационные характеристики частей земельного участка

## Мәлімет

Төрткөл жалпы орта мектебінің пайдаланып отырған 3,0000 га жердің нысаналы тағайындауы: «пайдаланудағы ғимараттар үшін» Төрткөл ауданы әкімінің 25.04.2002 жылғы № 56 шешімі және Ордабасы ауданы сотының 28.06.2013 жылғы № 2-511/2013 шешімі негізінде шыққан мемлекеттік актінің кадастрлық код **19-293-056-079** тұрған жерімен келісіп бірыңғай мемлекеттік жер реестріне енгізілген. ОҚО Төрткөл а/о, Төрткөл елді мекені, 056 кварт., 079 уч  
Мәлімет талап еткен жерге берілді

Ордабасы аудандық  
жер кадастр бөлімшесінің  
бастығы



А.Бекболат

Орын: Ордабасы  
Тел 2-22-82

**Ш Е Ш І М**  
**ҚАЗАҚСТАН РЕСПУБЛИКАСЫНЫҢ АТЫНАН**

28 маусым 2013 жыл

Темірлан ауылы

Оңтүстік Қазақстан облысы Ордабасы аудандық соты, құрамында: торағалық етуші судья Е. Дауренбаев, хатшылықта С.Тулегеновтың отыруында, аудандық соттың ғимаратында, өзінің ашық сот отырысында талапкер Өмірбай Күнболат Көлбайұлы жауапкерлер Ордабасы аудандық жер қатынастар бөлімі, Ордабасы аудандық жер-кадастр бөлімі және Төрткөл жалпы орта мектебі коммуналдық мекемесі жылжымайтын мүлікке мемлекеттік актіні ауыстырып беруді жүктеу туралы талап арызы бойынша азаматтық ісін карап, сот

**А Н Ы Қ Т А Д Ы :**

Талапкер Өмірбай Күнболат Көлбайұлы сотқа арызданып өз арызында 31 мамыр 2005 жылғы Ордабасы ауданы, Төрткөл ауыл округінің № 14 шешімі бойынша бұрынғы мектеп шеберханасы орналасқан үйіне жалпы алаңы 1373,75 шаршы метр жерді және құрылыс алаңы 210,8 шаршы метр жерді және жеке меншігіне бергенін, осы шешім негізінде 10 тамыз 2005 жылы 1373,75 шаршы метр жерге мемлекеттік акт берілген. Алайда осы жер телімінің 618 шаршы метріне «Төрткөл» жалпы орта мектебінің жер телімі түскенін, сондықтан мемлекеттік актіні қайта рәсімдеуді міндеттеуді сұраған.

Сот отырысында К. Өмірбай талап арызды қуаттап, қанағаттандыруды сұрады.

Сот отырысында жауапкер «Ордабасы аудандық жер қатынастар бөлімі» коммуналдық мемлекеттік мекемесінің сенімді өкілі Х. Ысмағұл талап арызбен келісетіндігін білдірді.

Сот отырысында жауапкер Ордабасы аудандық жер кадастр филиалының сенімді өкілі Қ. Умирбаев талап арызбен келісті.

Мүдделі жақ «Төрткөл» жалпы орта мектебінің сенімді өкілі талап арызды мойындады.

Сот тараптарды тыңдап, іс-құжаттарын зерттеп талап арызды қанағаттандыру қажет деп табады.

Сот отырысында анықталғандай Н. Айгелдиева, Л. Әбдіұлынан жылжымайтын мүлікті 11 мамыр 2011 жылы сатып алған.

Қазіргі таңда «Төрткөл» жалпы орта мектебі коммуналдық мемлекеттік мекемесінің актісін қайта рәсімдеу қажет.

Сондықтан арыз қанағаттандыруға жатады.

Жоғарыда баяндалғандардың негізінде және Қазақстан Республикасы АІЖК-нің 217-221 баптарын басшылыққа алып, сот

Талапкер Өмірбай Күнболат Көлбайұлының талап арызы, қанағаттандырылсын.

Ордабасы аудандық жер қатынастар бөлімі комуналдық мемлекеттік мекемесі мен Ордабасы аудандық жер кадастр бөліміне «Төрткөл» жалпы орта мектебі комуналдық мемлекеттік мекемесінің № 19-293-056-079 санды мемлекеттік актісіне тиісті өзгерту енгізу міндеттелсін.

Шешімге Қазақстан Республикасының Азаматтық іс жүргізу кодексінің 334, 335 баптарының талаптары сақталып Оңтүстік Қазақстан облыстық сотының апелляциялық сот алкасына Ордабасы аудандық соты арқылы шешім көшірмесі тапсырылған күннен бастап 15 күн ішінде шағым және (немесе) наразылық келтірілуі мүмкін.

Судья

Е. Дауренбаев

Шешім кеңесу бөлмесінде «LG» компьютерінде бір данада әзірленді.

Көшірмесі дұрыс  
Судья

Е. Дауренбаев

15.05.14 13  
091  
201

197041921672  
19798 136 079  
Талапкер арызы  
Өмірбай Күнболат  
197041921672



МЕНШІК ИЕСІ (ҚҰҚЫҚ ИЕСІ) ТУРАЛЫ МӘЛІМЕТТЕР  
СВЕДЕНИЯ О СОБСТВЕННИКЕ (ПРАВООБЛАДАТЕЛЕ)

№ 002046526672

13.10.2014г.

Кадастр нөмері/Кадастровый номер: 19:293:056:079; 19:293:056:079:1

Жылжымайтын мүлік объектінің мекен-жайы обл. Южно-Казахстанская, р-н Ордабасинский,  
Адрес объекта недвижимости с.о. Торткульский, с. Торткол, ул. Д.А.Конаев, з.п.  
8

Меншік иесі (құқық иесі) Собственник (правообладатель)	Құқық пайда болу негіздемесі Основание возникновения права
Коммунальное государственное учреждение "Общая средняя школа "Торткул" отдела образования Ордабасинского района	Акт приемки (№ -- от 20.07.2002г.) - Дата регистрации: 02.10.2002 15:40 Решение Акима (№ 56 от 25.04.2002г.) - Дата регистрации: 15.09.2014 14:46 Решение суда (№ 2-511/2013 от 28.06.2013г.) - Дата регистрации: 15.09.2014 14:46

Басшы  
Руководитель

(қолы/подпись)

Медтебеков Р.А.

(тегі/фамилия, аты/имя, әкесінің аты/отчество)

(қолы/подпись)

(тегі/фамилия, аты/имя, әкесінің аты/отчество)

Жетекші маман  
Ведущий специалист

(қолы/подпись)

Ақилбаева Г.М.

(тегі/фамилия, аты/имя, әкесінің аты/отчество)

Қазақстан Республикасы Әділет министрлігінің  
«Жылжымайтын мүлік орталығы» шаруашылық жүргізу құқығындағы  
РМҚ Оңтүстік Қазақстан облыстық филиалының  
Ордабасы аудандық бөлімшесі

ТЕХНИКАЛЫҚ ТҮГЕНДЕУ ІС ҚАҒАЗЫ № 08-3571

Кадастрлық № 19; 293; 056; 079  
Кадастровый

Сынысы О.Б.С  
Область

Қазақ ауданы Ордабасы  
Түркістан облысы

Мекен жайы Төрткөл а/о, Төрткөл а/м  
Адрес Д.А. Қонаев көше, 8 ғим.

Т.А.С. А.А.С. 2641,7  
Ш.А.С. А.А.С. 11286,1.

«02» 03 2016 ж.



Тіркелетін жылжымайтын мүлік объектісіне  
(көппәтерлі тұрғын үйлер, офистар, өндірістік, сауда объектілері және т.б.)  
**ТЕХНИКАЛЫҚ ПАСПОРТ (Н-2) / ТЕХНИЧЕСКИЙ ПАСПОРТ (Ф-2)**  
на регистрируемые объекты недвижимости  
(многоквартирные жилые дома, офисы, промышленные, торговые объекты и т.п.)

1. Облысы	Оңтүстік Қазақстан облысы
Область	Южно-Казахстанская область
2. Ауданы	Ордабасы ауд., Төрткөл а.о.
Район	р-н Ордабасинский, с.о. Торткульский
3. Қала (кенті, елді мекені)	Төрткөл а.
Город (поселок, населенный пункт)	с. Торткөл
4. Қаладағы аудан	
Район в городе	
5. Мекен-жайы	Д.А.Қонаев көш., 8 ғим.
Адрес	ул. Д.А.Қонаев, зд. 8
6. Кадастрлық нөмір	
Кадастровый номер	19:293:056:079:1/A
7. Түгендеу нөмір	
Инвентарный номер	08-3571
8. Мақсат арналуы(жоспар бойынша литер)	мектеп(А)
Целевое назначение (литер по плану)	школа(А)
9. Қордың санаты	тұрғын емес
Категория фонда	нежилой

(нежилой/жилой, если вторичный объект расположен в многоквартирном жилом доме, необходимо указать "ВО в составе МЖД")

**ЖАЛПЫ МӘЛІМЕТТЕР / ОБЩИЕ СВЕДЕНИЯ**

1. Сериясы, жобаның түрі	А	8. Тұрғын емес үй-жайдың ауданы	
Серия, тип проекта		Площадь нежилых пом-ий	
2. Қабат саны	3	9. Пәтер саны	1
Число этажей		Число квартир	
3. Құрылыс ауданы	777	10. Үй-жайлар, бөлмелер саны	58
Площадь застройки		Число помещений, комнат	
4. Тимараттың ауқымы	7382	11. Қабырға материалы	Күйдірілген кірпішті
Объем здания		Материал стен	жоненный кирпич
5. Жалпы алаңы	1853,2	12. Салынған жылы	1964
Общая площадь		Год постройки	
6. Балконның, лоджияның және т.б. алаңы		13. Табиғи тозу	23
Площадь балкона, лоджии ж.б.		Физический износ	
7. Тұрғын ауданы			
Жилая площадь			

реестровый № заказа 002078791405

Паспорт 02.03.2016 ж. жасалған  
Паспорт составлен г.

Бөлімше басшысы Нупбай Т.  
Руководитель отделения (қолы / подпись)



**АУДАНДАРДЫҢ ОРНАЛАСУЫ / РАСПРЕДЕЛЕНИЕ ПЛОЩАДИ**

№		Жеке пәтерлерде / В отдельных квартирах	Корицор типті жайларда / В помещениях	Жатақана-ларда / В общежитиях	Қонақ үйлерде / В гостиницах	Аудандардың жалпы санынан / Из общего числа площади				Бөлме саны бойынша пәтерлердің орналасуы / Распределение квартир по числу комнат					
						Мансардаларда / в мансардах	Жертелелерде / в подвалах	Цокольды қабаттарда / в цоколях	Барактарда / в бараках	1 бөлмелі / 1-комнатные	2 бөлмелі / 2-комнатные	3 бөлмелі / 3-комнатные	4 бөлмелі / 4-комнатные	5 бөлмелі / 5-комнатные	
01	Тұрғын пәтерлер саны / Количество квартир														
02	Тұрғын бөлмелер саны / Количество жилых помещений														
03	Жалпы аудан, м2 / Общая площадь, м2														
04	Тұрғын аудан, м2 / Жилая площадь, м2														

**ТҰРҒЫН ЕМЕС ЖАЙЛАР / НЕЖИЛЫЕ ПОМЕЩЕНИЯ**

Аудан/ Площадь	Тұрғын емес жайлардағы тұрғын ауданы / Жилая площадь в нежилом помещениях	Саудалы/ Торговая	Өнеркәсіп-өндірістік ғимараттар және қурылыстар / Промышленно-производственных зданий и сооружений	Қоймалық / Складская	Тұрмыстық қызмет көрсету / Бытового обслуживания	Гараждар / Гаражи	Басқару, ғылыми, банктік, қоғамдық ұйымдар мен мекемелер және т.б. / Организаций и учреждений управления, научных, банковских, общественных и т. д.	Қоғамдық тамақ / Общественного питания	Білім мекемелері / Учреждений образования	Транспорттық ғимараттар және қурылыстар / Транспортных зданий и сооружений	Емдеуге арналған, денсаулық сақтау/ Здравоохранения, лечебного назначения	Дене мәдениеті және спорт/ Физкультуры и спорт	Мәдениет және өнер мекемесі/ Учреждений культуры и спорта	Инженерлік желілер құрылысы/ Сооружений инженерных сетей	Басқа/ Прочие	Барлығы/ Всего
1	2	3	4	5	6	7	8	9	10	11	12	13	14	15	16	17
Негізгі / Основная									1230,3							
Көмекші / Вспомогательная															622,9	1853,2

3

**НЕГІЗГІ ҚҰРЫЛЫСТЫҢ КОНСТРУКТИВТІК ЭЛЕМЕНТТЕРІНІҢ ТЕХНИКАЛЫҚ СИПАТТАМАСЫ**  
**ТЕХНИЧЕСКОЕ ОПИСАНИЕ КОНСТРУКТИВНЫХ ЭЛЕМЕНТОВ ОСНОВНОГО СТРОЕНИЯ**

№	Конструктивтік элементтердің атауы Наименование конструктивных элементов	Конструктивтік элементтердің сипаттамасы (материал, өрленуі және т.б.) Описание конструктивных элементов (материал, отделка и т.д.)	Техникалық жағдайы (отыруы, шіруі, жарылуы және т.б.) Техническое состояние (осадка, гниль, трещины и т.д.)	Тозу % Износ %	Ағымдағы өзгерістер / Текущие изменения
1	2	3	4	5	6
<b>А - школа</b>					
1	іргетасы Фундамент	бетон бетон	Қанағаттанарлық Удовлетворительное	30	
2	а) ішкі және сыртқы тұрақты қабырғалары наружные и внутренние капитальные стены	Күйдірілген кірпішті жөкенный кирпич	Қанағаттанарлық Удовлетворительное	30	
2	б) ара қабырға перегородки	Күйдірілген кірпішті жөкенный кирпич	Қанағаттанарлық Удовлетворительное	25	
3	Аражабын Перекрытия	шатырлық чердачное	ағашты түптеу дерев. переплет	Қанағаттанарлық Удовлетворительное	30
		қабатаралық междуэтажное	т/б плиталар ж/б плиты	Қанағаттанарлық Удовлетворительное	30
4	шатыр кровля	шифер шифер	Қанағаттанарлық Удовлетворительное	30	
5	Еден Полы	1-ші қабаттың 1-го этажа	тақтайлы дощатый	Қанағаттанарлық Удовлетворительное	30
		келесі қабаттардың последующих этажей	тақтайлы дощатый	Қанағаттанарлық Удовлетворительное	30
6	Ойықтар Проемы	терезелер окна	ашпалы двойные створчатые	Қанағаттанарлық Удовлетворительное	25
		есіктер двери	қималы филенчатые	Қанағаттанарлық Удовлетворительное	25
7	Өрлеу жұмыстары Отделочные работы	ішкі внутренние	сырланған оштукатурено	Қанағаттанарлық Удовлетворительное	25
		сыртқы наружные	сырланған оштукатурено	Қанағаттанарлық Удовлетворительное	30
8	Ыстық су мен қимтамасандырылған Горячее водоснабжение				
9	Су құбыры / Водопровод				
10	Канализация / Канализация				
11	Электрмен жарықтандыру Электроосвещение	иә / да	Қанағаттанарлық Удовлетворительное	25	
12	Жылу Отопление	пешті / печное			
13		газ пешті / печное газовое			
14		ЖЭО-нан / от ТЭЦ			
15		АГВ-дан / от АГВ			
16		жеке жылу қондырғылнан от индивидуальной отопительной установки	газбен на газе		
17	аудандық қазандығынан от районной котельной	қатты отын мен на твердом топливе	иә / да	Қанағаттанарлық Удовлетворительное	25
18		газбен на газе			
19	аудандық қазандығынан от районной котельной	қатты отын мен на твердом топливе			
20		Басқа жұмыстар / Разные работы			

Техникалық паспортқа қоса берілетін құжаттардың тізбесі  
 Перечень документов, прилагаемых к техническому паспорту:

- Қабаттық жоспарлар  
Позтажные планы
- Қабаттық жоспарларға экспликация  
Экспликация к позтажным планам
- Ерекше белгілері  
Особые отметки

3

3

ЖЕР УЧАСКЕСІНІҢ ЭКСПЛИКАЦИЯСЫ, М2  
ЭКСПЛИКАЦИЯ ЗЕМЕЛЬНОГО УЧАСТКА, М2

Жер бағытын өзгертетін құжаттар бойынша / По земельным документам	Шыңдығында пайдаланғаны бойынша / По фактическому использованию	Салынған аудан, м2 / Застроенная площадь, м2						Салынбаған аудан / Незастроенная площадь										
		барлығы / всего	негізгі құрылыс астында/ под основными строениями	Басқа да салулар мен құрылыс астында/ под прочими постройками и сооружениями	асфальт жабулар / асфальтовые покрытия	басқа да алмаст. / прочие замощения	топырақ / грунт	Жабдықталған аудандар/ оборудованные площадки				жасыл отырғызулар/ зеленые насаждения						
								барлығы/ всего	Спорттық/ спортивные	балалардың/ детские	шаруашылық/ хозяйственные	барлығы/ всего	оның ішінде/ в том числе					
													ағашты кетал алаң/ газон с деревьями	жемісті бақ/ плодородный сад	кетал елаң, тұл өсетін клумба/ газоны, цветочные	бақша/ огород	басқа/ прочие	
1	2	3	4	5	6	7	8	9	10	11	12	13	14	15	16	17	18	
35553 кв.м.	35553 кв.м.	2641,7	2333,2	308,5			32911	0				0						

Негізгі және қызметтік құрылыстардың, суық жалғай салынғандардың, подвалдардың, аула құрылыстарының, жолдардың тағайындауы мен сипаттамасы/

Назначение и характеристика основных и служебных строений, холодных пристроек, подвалов, дворовых сооружений, замощений

Жоспар бойынша литер / Литер по плану	Тағайындау / Назначение	Ауданы, м2 / Площадь, м2	Көлемі, м3 / Объем, м3	Тозу / Износ, %	Конструктивтік элементтердің сипаттамасы / Описание конструктивных элементов					
					іргетас / фундамент	қабырғалар және қалқалар / стены и перегородки	жабылулар/ перекрытия	төбе жабындысы/ кровля	едендер / полы	ойықтар / проемы
1	2	3	4	5	6	7	8	9	10	11
A	мектеп школа	777	7382	28	бетон	Күйдірілген кірпішті	ағашты түптеу дерев. переплет;	шифер	тактайлы дошатый	ашпалы двойные
a	Жапсаржай Пристройка	6,6	20	28	бетон	металлопластик	ағашты түптеу дерев. переплет;	профилді тақта профлист	бетон	пластик пластик
Г2	буфет бvfет	72,4	217	28	бетон	Күйдірілген кірпішті	ағашты түптеу дерев. переплет;	шифер	бетон	күнгірт одинарные
Г4	казандық котельная	60,2	151	28	бетон	Күйдірілген кірпішті	т/б плиталар ж/б плиты;	т/б блоктар ж/б блоки	бетон	күнгірт одинарные
Г5	әжетхана туалет	35,9	90	28	бетон	Күйдірілген кірпішті	ағашты түптеу дерев. переплет;	шифер	бетон	дара күнгірт одинар.глухие
Г6	әжетхана туалет	38,8	97	28	бетон	Күйдірілген кірпішті	ағашты түптеу дерев. переплет;	шифер	бетон	дара күнгірт одинар.глухие
I	асылма	94,6	0	0	бетон	метал.тіреу	ағашты түптеу	профилді тақта	бетон	
Итого:		1085,5	7957							

Орындаған маман Айтбаев Б  
Выполнил специалист (Т.А.Ә., қолы / Ф.И.О., подпись)

Бөлімше басшысы Нұпбай Т.С.  
Руководитель отделения (Т.А.Ә., қолы / Ф.И.О., подпись)

02.03.2016 ж. жағдайына құрастырылған



Тіркелетін жылжымайтын мүлік объектісіне  
(көппәтерлі тұрғын үйлер, офистар, өндірістік, сауда объектілері және т.б.)  
**ТЕХНИКАЛЫҚ ПАСПОРТ (Н-2) / ТЕХНИЧЕСКИЙ ПАСПОРТ (Ф-2)**  
на регистрируемые объекты недвижимости  
(многоквартирные жилые дома, офисы, промышленные, торговые объекты и т.п.)

1. Облысы Область	Оңтүстік Қазақстан облысы
2. Ауданы Район	Южно-Казахстанская область
3. Қала (кенті, елді мекені) Город (поселок, населенный пункт)	Ордабасы ауд., Төрткөл а.о.
4. Қаладағы аудан Район в городе	р-н Ордабасинский, с.о. Торткульский
5. Мскен-жайы Адрес	Төрткөл а. с. Торткол
6. Кадастрлық нөмір Кадастровый номер	Д.А.Қонаев көш., 8 ғим. ул. Д.А.Қонаев, зд. 8
7. Түгендеу нөмір Инвентарный номер	19:293:056:079:1/A1
8. Мақсат арналуы(жоспар бойынша литер) Целевое назначение (литер по плану)	08-3571 мектеп(A1) школа(A1)
9. Қордың санаты Категория фонда	тұрғын емес нежилой

(нежилой/жилой, если вторичный объект расположен в многоквартирном жилом доме, необходимо указать "ВО в составе МЖД")

**ЖАЛПЫ МӘЛІМЕТТЕР / ОБЩИЕ СВЕДЕНИЯ**

1. Сериясы, жобаның түрі Серия, тип проекта	A1	8. Тұрғын емес үй-жайдың ауданы Площадь нежилых пом-ий	-
2. Қабат саны Число этажей	1	9. Пәтер саны Число квартир	1
3. Құрылыс ауданы Площадь застройки	181,8	10. Үй-жайлар, бөлмелер саны Число помещений, комнат	7
4. Ғимараттың ауқымы Объем здания	636	11. Қабырға материалы Материал стен	Күйдірілген кірпішті жөненнй кирпич
5. Жалпы алаңы Общая площадь	154,6	12. Салынған жылы Год постройки	2009
6. Балконның, лоджияның және т.б. алаңы Площадь балкона, лоджии ж.б.		13. Табиғи тозу Физический износ	
7. Тұрғын ауданы Жилая площадь			

Паспорт  
Паспорт составлен

02.03.2016

ж. жасалған  
г.

Бөлімше басшысы \_\_\_\_\_  
Руководитель отделения (қолы / подпись)

*Нупбай Т.С.*

Нупбай Т.С.



**АУДАНДАРДЫҢ ОРНАЛАСУЫ / РАСПРЕДЕЛЕНИЕ ПЛОЩАДИ**

№		Жеке пәтерлерде / В отдельных квартирах	Коридор типті жайларда / В помещениях	Жатакана-ларда / В общежи-тиях	Қонақ үйлерде/ В гостиницах	Аудандардың жалпы санынан / Из общего числа площади				Бөлме саны бойынша пәтерледін орналасуы/ Распределение квартир по числу комнат					
						Мансардалард а/ в мансардах	Жергілерде / в подвалах	Цокольды кабаттарда / в цок.этажах	Барактарда / в бараках	1 бөлмелі/ 1-комнатные	2 бөлмелі/ 2-комнатные	3 бөлмелі/ 3-комнатные	4 бөлмелі/ 4-комнатные	5 бөлмелі/ 5-комнатные	
01	Тұрғын пәтерлер саны / Количество квартир														
02	Тұрғын бөлмелер саны / Количество жилых помещений														
03	Жалпы аудан, м2 / Общая площадь, м2														
04	Тұрғын аудан, м2 / Жилая площадь, м2														

**ТҰРҒЫН ЕМЕС ЖАЙЛАР / НЕЖИЛЫЕ ПОМЕЩЕНИЯ**

Аудан/ Площадь	Тұрғын емес жайлардағы тұрғын ауданы / Жилая площадь в нежилом помещениях	Саудалы/ Торговая	Өнеркәсіп-өндірістік ғимараттар және құрылыстар / Промышленно-производственных зданий и сооружений	Қоймалық / Складская	Тұрмыстық қызмет көрсету / Бытового обслуживания	Гараждар / Гаражи	Басқару, ғылыми, банктік, қоғамдық ұйымдар мен мекемелер және т.б. / Организаций и учреждений управления, научных, банковских, общественных и т. д.	Қоғамдық тамақ / Общественного питания	Білім мекемелері / Учреждений образования	Транспорттық ғимараттар және құрылыстар/ Транспортных зданий и сооружений	Емдеуге арналған, диспансерлік сақтау/ Здравоохранения, лечебного назначения	Дене мәдениеті және спорт/ Физкультуры и спорт	Мәдениет және өнер мекемелері/ Учреждений культуры и спорта	Инженерлік желілер құрылысы/ Сооружений инженерных сетей	Басқа/ Прочие	Барлығы/ Всего
1	2	3	4	5	6	7	8	9	10	11	12	13	14	15	16	17
Негізгі / Основная									122,6						32,0	154,6
Көмекші / Вспомогательная																

**НЕГІЗГІ ҚҰРЫЛЫСТЫҢ КОНСТРУКТИВТІК ЭЛЕМЕНТТЕРІНІҢ ТЕХНИКАЛЫҚ СИПАТТАМАСЫ**  
**ТЕХНИЧЕСКОЕ ОПИСАНИЕ КОНСТРУКТИВНЫХ ЭЛЕМЕНТОВ ОСНОВНОГО СТРОЕНИЯ**

№	Конструктивтік элементтердің атауы Наименование конструктивных элементов	Конструктивтік элементтердің сипаттамасы (материал, өрленуі және т.б.) Описание конструктивных элементов (материал, отделка и т.д.)	Техникалық жағдайы (отыруы, шіруі, жарылуы және т.б.) Техническое состояние (осадка, гниль, трещины и т.д.)	Тозу % Износ %	Ағымдағы өзгерістер / Текущие изменения	
1	2	3	4	5	6	
A1 - школа						
1	Іргетасы Фундамент	бетон бетон	Жақсы Хорошее			
2	а) ішкі және сыртқы тұрақты қабырғалары наружные и внутренние капитальные стены б) ара қабырға перегородки	Күйдірілген кірпішті жөгенный кирпич	Жақсы Хорошее			
		Күйдірілген кірпішті жөгенный кирпич	Жақсы Хорошее			
3	Аражабын Перекрытия	шатырлық чердачное	ағашты түптеу дерев. переплет	Жақсы Хорошее		
		қабағаралық междуэтажное	т/б плиталар ж/б плиты	Жақсы Хорошее		
4	шатыр кровля	шифер шифер	Жақсы Хорошее			
5	Еден Полы	1-ші қабаттың 1-го этажа	бетон бетон	Жақсы Хорошее		
		келесі қабаттардың последующих этажей				
6	Ойықтар Проемы	терезелер окна	ашпалы двойные створчатые	Жақсы Хорошее		
		есіктер двери	қималы филенчатые	Жақсы Хорошее		
7	Өрлеу жұмыстары Отделочные работы	ішкі внутренние	сырланған оштукатурено	Жақсы Хорошее		
		сыртқы наружные	сырланған оштукатурено	Жақсы Хорошее		
8	Ыстық су мен қамтамастандырылға Горячее водоснабжение					
9	Су құбыры / Водопровод					
10	Канализация / Канализация					
11	Электрмен жарықтандыру Электроосвещение	иә / да	Жақсы Хорошее			
12	Жылыту Отопление	пешті / печное				
13		газ пешті / печное газовое				
14		ЖЭО-нан / от ТЭЦ				
15		АГВ-дан / от АГВ				
16		жеке жылу қондырғыланан от индивидуальной отопительной установки	газбен на газе			
17			қатты отын мен на твердом топливе	иә / да	Жақсы Хорошее	
18		аудандық қазандығынан от районной котельной	газбен на газе			
19			қатты отын мен на твердом топливе			
20	Басқа жұмыстар / Разные работы					

Техникалық паспортқа қоса берілетін құжаттардың тізбесі  
 Перечень документов, прилагаемых к техническому паспорту:

- Қабаттық жоспарлар  
Позажные планы
- Қабаттық жоспарларға экспликация  
Экспликация к позажным планам
- Ерекше белгілері  
Особые отметки

1

1

**ЖЕР ҮСАСКЕСІНІҢ ЭКСПЛИКАЦИЯСЫ, М2  
ЭКСПЛИКАЦИЯ ЗЕМЕЛЬНОГО УЧАСТКА, М2**

Жер бағытын өзгертетін құжаттар бойынша / По землеотводным документам	Шыңдығында пайдаланғаны бойынша / По фактическому использованию	Салынған аудан, м2 / Застроенная площадь, м2						Салынбаған аудан / Незастроенная площадь									
		барлығы / всего	негізгі құрылыс астында/ под основными строениями	Басқа да салулар мен құрылыс астында/ под прочими постройками и сооружениями	асфальт жабулар / асфальтовые покрытия	басқа да алмаст. / прочие замощения	топырақ / грунт	Жабдықталған аудандар/ оборудованные площадки				жасыл отырғызулар/ зеленые насаждения					
								барлығы/ всего	Спорттық/ спортивные	балалардың/ детские	шаруашылық/ хозяйственные	барлығы/ всего	оның ішінде/ в том числе				
1	2	3	4	5	6	7	8	9	10	11	12	13	ағашты көгал алаң/ газон с деревьями	жемісті бақ/ плодородный сад	көгал алаң, түйе өсетін клумба/ газоны, цветники	бақша/ огород	18
35553 кв.м.	35553 кв.м.	2641,7	2333,2	308,5			32911	0				0	14	15	16	17	

**Негізгі және қызметтік құрылыстардың, суық жалғай салынғандардың, подвалдардың, аула құрылыстарының, жолдардың тағайындауы мен сипаттамасы/ Назначение и характеристика основных и служебных строений, холодных пристроек, подвалов, дворовых сооружений, замощений**

Жоспар бойынша литер / Литер по плану	Тағайындау / Назначение	Ауданы, м2 / Площадь, м2	Көлемі, м3 / Объем, м3	Тозу / Износ, %	Конструктивтік элементтердің сипаттамасы / Описание конструктивных элементов					
					іргетас / фундамент	қабырғалар және қалқалар / стены и перегородки	жабылулар/ перекрытия	төбе жабындысы/ кровля	едендер / полы	ойықтар / проемы
1	2	3	4	5	6	7	8	9	10	11
A1	мектеп школа	181,8	636	0	бетон бетон	Күйдірілген кірпішті	ағашты түптеу дерев. переплет.	шифер шифер	бетон бетон	ашпалы двойные
	<b>Итого:</b>	<b>181,8</b>	<b>636</b>							

Орындаған маман Айтбаев Б Айтбаев Б  
Выполнил специалист (Т.А.Ә., қолы / Ф.И.О., подпись)

Бөлімше басшысы Нұпбай Т.С. Нұпбай Т.С.  
Руководитель отделения (Т.А.Ә., қолы / Ф.И.О., подпись)

02.03.2016 ж. жағдайына құрастырылған



Тіркелетін жылжымайтын мүлік объектісіне  
(көппәтерлі тұрғын үйлер, офистар, өндірістік, сауда объектілері және т.б.)  
**ТЕХНИКАЛЫҚ ПАСПОРТ (Н-2) / ТЕХНИЧЕСКИЙ ПАСПОРТ (Ф-2)**  
на регистрируемые объекты недвижимости  
(многоквартирные жилые дома, офисы, промышленные, торговые объекты и т.п.)

1. Облысы  
Область

Оңтүстік Қазақстан облысы  
Южно-Казахстанская область

2. Луданы  
Район

Ордабасы ауд., Төрткөл а.о.  
р-н Ордабасинский, с.о. Торткульский

3. Қала (кенті, елді мекені)  
Город (поселок, населенный пункт)

Төрткөл а.  
с. Торткөл

4. Қаладағы аудан  
Район в городе

5. Мекен-жайы  
Адрес

Д.А.Қонаев көш., 8 ғ.к.  
ул. Д.А.Конаев, зп. 8

6. Кадастрлық нөмір  
Кадастровый номер

19:293:056:079:1/A2

7. Түгендеу нөмір  
Инвентарный номер

08-3571

8. Мақсат арналуы(жоспар бойынша литер)  
Целевое назначение (литер по плану)

спорт залы(A2)  
спортивный зал(A2)

9. Қордың санаты  
Категория фонда

тұрғын емес  
неж-чтой

(нежилой/жилой, если вторичный объект расположен в многоквартирном жилом доме,  
необходимо указать "ВО в составе МЖД")

**ЖАЛПЫ МӘЛІМЕТТЕР / ОБЩИЕ СВЕДЕНИЯ**

1. Сериясы, жобаның түрі  
Серия, тип проекта

A2

2. Қабат саны  
Число этажей

1

3. Құрылыс ауданы  
Площадь застройки

311,1

4. Ғимараттың ауқымы  
Объем здания

2022

5. Жалпы алаңы  
Общая площадь

271,4

6. Балконның, лоджияның және т.б.  
алаңы

Площадь балкона, лоджии ж.б.

7. Тұрғын ауданы  
Жилая площадь

8. Тұрғын емес үй-жайдың ауданы  
Площадь нежилых пом-ий

-

9. Пәтер саны  
Число квартир

1

10. Үй-жайлар, бөлмелер саны  
Число помещений, комнат

1

11. Қабырға материалы  
Материал стен

Күйдірілген кірпішті  
жженный кирпич

12. Салынған жылы  
Год постройки

2009

13. Табиғи тозу  
Физический износ

реестровый номер № заказа 002078791405

Паспорт  
Паспорт составлен

02.03.2016

ж. жасалған  
г.

Бөлімше басшысы  
Руководитель отделения (қолы / подпись)

Нурбай Т.С.



**АУДАНДАРДЫҢ ОРНАЛАСУЫ / РАСПРЕДЕЛЕНИЕ ПЛОЩАДИ**

№		Жеке пәтерлерде / В отдельных квартирах	Коридор типті жайларда / В помещениях	Жатақана-ларда / В общежитиях	Қонақ үйлерде / В гостиницах	Аудандардың жалпы санынан / Из общего числа площади				Бөлме саны бойынша пәтерлердің орналасуы / Распределение квартир по числу комнат					
						Мансардалард а/ в мансардах	Жергілілерде / в подвалах	Цокольді кабиттарда / в цоколях	Барактарда / в бараках	1 бөлмелі/ 1-комнатные	2 бөлмелі/ 2-комнатные	3 бөлмелі/ 3-комнатные	4 бөлмелі/ 4-комнатные	5 бөлмелі/ 5-комнатные	
01	Тұрғын пәтерлер саны / Количество квартир														
02	Тұрғын бөлмелер саны / Количество жилых помещений														
03	Жалпы аудан, м2 / Общая площадь, м2														
04	Тұрғын аудан, м2 / Жилая площадь, м2														

**ТҰРҒЫН ЕМЕС ЖАЙЛАР / НЕЖИЛЫЕ ПОМЕЩЕНИЯ**

Аудан/ Площадь	Тұрғын емес жайлардағы тұрғын ауданы / Жилая площадь в нежилом помещении	Саудалық/ Торғона	Өнеркәсіп-өндірістік ғимараттар және құрылыстар / Промышленно- производственных зданий и сооружений	Қоймалық / Складская	Тұрмыстық қызмет көрсету / Бытового обслуживания	Гараждар / Гаражи	Басқару, ғылыми, банктік, қоғамдық ұйымдар мен мекемелер және т.б. / Орга- низаций и учреждений управления, научных, бан- ковских, общественных и т. д.	Қоғамдық тамақ / Общественного питания	Білім мекемелері / Учреждений образования	Транспорттық ғимараттар және құрылыстар/ Транспортных зданий и сооружений	Емдеуге арналған, денсаулық сақтау/ Здравоохранения, лечебного назначения	Дене мәдәсілеті және спорт/ Физкультуры и спорт	Мәдениет және өнер мекемесі/ Учреждений культуры и спорта	Инженерлік желілер құрылыс/ Сооружений инженерных сетей	Басқа/ Прочие	Барлығы/ Всего
1	2	3	4	5	6	7	8	9	10	11	12	13	14	15	16	17
Негізгі / Основная									271,4							271,4
Көмекші / Вспомогательная																

7

**НЕПЗП ҚҰРЫЛЫСТЫҢ КОНСТРУКТИВТІК ЭЛЕМЕНТТЕРІНІҢ ТЕХНИКАЛЫҚ СИПАТТАМАСЫ**  
**ТЕХНИЧЕСКОЕ ОПИСАНИЕ КОНСТРУКТИВНЫХ ЭЛЕМЕНТОВ ОСНОВНОГО СТРОЕНИЯ**

№	Конструктивтік элементтердің атауы Наименование конструктивных элементов	Конструктивтік элементтердің сипаттамасы (материал, өрленуі және т.б.) Описание конструктивных элементов (материал, отделка и т.д.)	Техникалық жағдайы (отыруы, шіруі, жарылуы және т.б.) Техническое состояние (осадка, гниль, трещины и т.д.)	Тозу % Износ %	Ағымдағы өзгерістер / Текущие изменения
2		3	4	5	6
1	A2 - спортивный зал	бетон	Жақсы Хорошее		
1	Іргетасы Фундамент	Күйдірілген кірпішті жөненнй кирпич	Жақсы Хорошее		
2	а) ішкі және сыртқы тұрақты қабырғалары наружные и внутренние капитальные стены				
2	б) ара қабырға перегородки	ағашты түптеу дерев. переплет	Жақсы Хорошее		
3	Аражабын Перекрытия	т/б плиталар ж/б плиты	Жақсы Хорошее		
3	шатыр Крылья	профилді тақта профлист	Жақсы Хорошее		
4	Еден Полы	тақтайлы дощатый	Жақсы Хорошее		
5	1-ші қабаттың 1-го этажа				
5	келесі қабаттардың последующих этажей				
6	Ойықтар Проемы	ашпалы двойные створчатые	Жақсы Хорошее		
6	терезелер окна	қималы филенчатые	Жақсы Хорошее		
6	есіктер двери	сырланған оштукатурено	Жақсы Хорошее		
7	Өрлеу жұмыстары Отделочные работы	сырланған оштукатурено	Жақсы Хорошее		
7	ішкі внутренние				
7	сыртқы наружные				
8	Ыстық су мен қамтамасыздырылған Горячее водоснабжение				
9	Су құбыры / Водопровод				
10	Канализация / Канализация				
11	Электрмен жарықтандыру Электроосвещение	иә / да	Жақсы Хорошее		
12	пешті / печное				
13	газ пешті / печное газовое				
14	ЖЭО-нан / от ТЭЦ				
15	АГВ-дан / от АГВ				
16	Жеке жылу қондырғынан от индивидуальной	газбен на газе			
17	отопительной установки	қатты отын мен на твердом топливе	иә / да	Жақсы Хорошее	
18	аудандық қазандығынан от районной котельной	газбен на газе			
19		қатты отын мен на твердом топливе			
20	Басқа жұмыстар / Разные работы				

Техникалық паспортқа қоса берілетін құжаттардың тізбесі  
 Перечень документов, прилагаемых к техническому паспорту:

- Қабаттық жоспарлар  
Позтажные планы 1
- Қабаттық жоспарларға экспликация  
Экспликация к позтажным планам 1
- Ерекше белгілері  
Особые отметки

ЖЕР УЧАСКЕСІНІҢ ЭКСПЛИКАЦИЯСЫ, 1:2  
ЭКСПЛИКАЦИЯ ЗЕМЕЛЬНОГО УЧАСТКА, м2

Жер бағытын өзгертегін құжаттар бойынша / По земельному документам	Шынығында пайдаланғаны бойынша / По фактическому использованию	Салынған аудан, м2 / Застроенная площадь, м2						Салынбаған аудан / Незастроенная площадь										
		барлығы / всего	негізгі құрылыс астында/ под основными строениями	Басқа да салулар мен құрылыс астында/ под прочими строениями	асфальт жабулар / асфальтовые покрытия	басқа да алмаст. / прочие замощения	топырақ / грунт	Жабдықталған аудандар/ оборудованные площадки				жасыл отырғызулар/ зеленые насаждения						
								барлығы/ всего	Спортық/ спортивные	балалардың/ детские	шаруашылық/ хозяйственные	онын ішінде/ в том числе						
												барлығы/ всего	ағашты көгал алаң/ газон с деревьями	жемісті бақ/ плодородный сад	көгал алаң, туд өсетін клумба/ газоны, цветники	бақша/ огород	басқа/ прочие	
1	2	3	4	5	6	7	8	9	10	11	12	13	14	15	16	17	18	
35553 кв.м.	35553 кв.м.	2641.7	2333.2	308.5			32911	0					0					

Негізгі және қызметтік құрылыстардың, суық жалғай салынғандардың, подвалдардың, аула құрылыстарының, жолдардың тағайындауы мен сипаттамасы/  
Назначение и характеристика основных и служебных строений, холодных пристроек, подвалов, дворовых сооружений, замощений

Жоспар бойынша литер / Литер по плану	Тағайындау / Назначение	Ауданы, м2 / Площадь, м2	Көлемі, м3 / Объем, м3	Тозу / Износ, %	Конструктивтік элементтердің сипаттамасы / Описание конструктивных элементов					
					іргетас / фундамент	кабырғалар және қапқалар / стены и перегородки	жабылулар/ перекрытия	төбе жабындысы/ кровля	едендер / полы	ойықтар / проемы
1	2	3	4	5	6	7	8	9	10	11
A2	спорт залы спортивный зал	311.1	2022	0	бетон бетон	Күйдірілген кірпінігі	ағашты түптеу дерев. переплет.	профилді тақта профлист	тақтайлы дошатай	ашпалы двойные
	<b>Итого:</b>	<b>311.1</b>	<b>2022</b>							

Орындаған маман Айтбаев Б  
Выполнил специалист (Т.А.Ә., қолы / Ф.И.О., подпись)

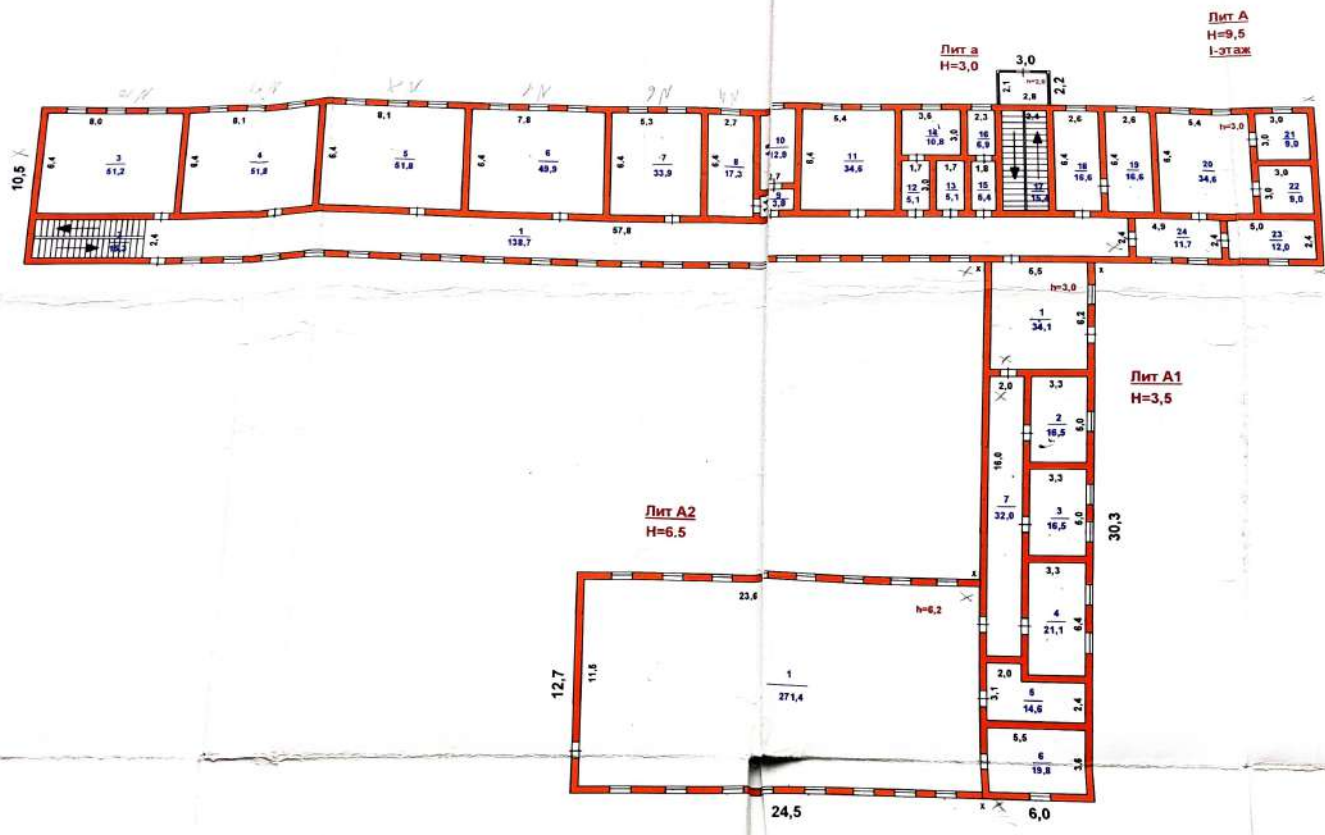
Бөлімше басшысы Нұпбай Т.С.  
Руководитель отделения (Т.А.Ә., қолы / Ф.И.О., подпись)

02.03.2016 ж. жағдайына құрастырылған



Уч-ке №19293056638

ЖМӨ ШЖК РМК СКОФ Ордабасы аудандық бөлшегі			
Мекен-жай: Торғай а/б, с. Торғай, ун. Д.Жошев, 2д 8			
Жарғылы аясыры: Торғай жалпы орта мектебі			
Күні	Орындалуы	Т.А.А.	Колы
01.03	Маман	Алтыбаев Б.Б.	<i>[Signature]</i>
02.03	Тексеруі	Нұрбай Т.С.	<i>[Signature]</i>



Лит А  
H=3,0  
I-этаж

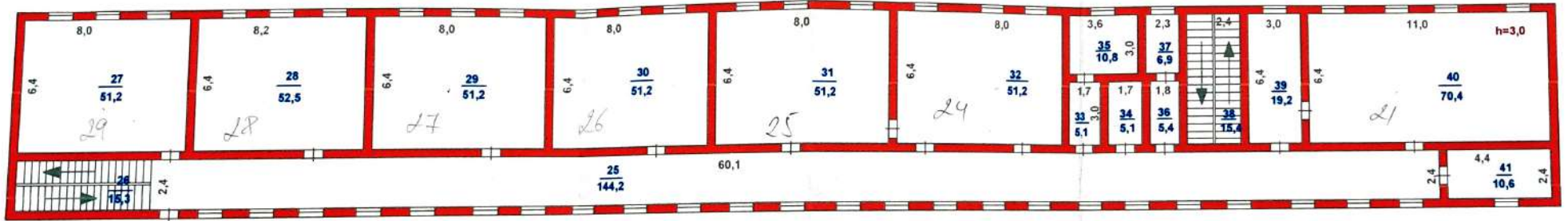
Лит А  
H=3,0

Лит А1  
H=3,5

Лит А2  
H=6,5

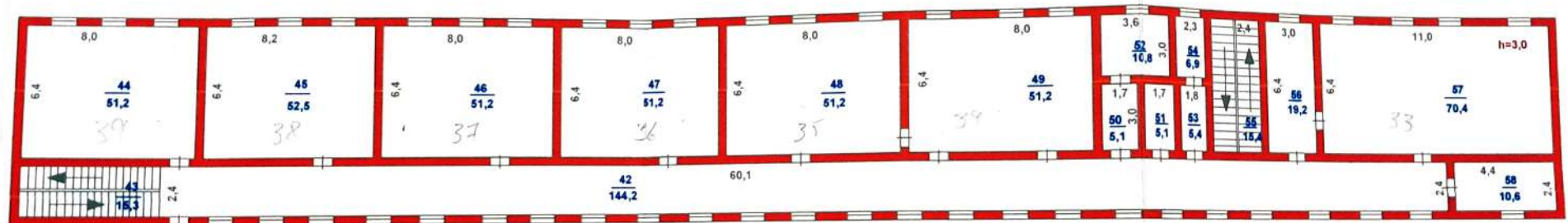
ЖИО ШЖК РЫК ОКОФ Ордабасы аудандык болышеси			
Мекен-жай: Торткол ао, с. Торткол, Д.А.Конаев коче, эд. 8			
Курылыс кабат жоспары: Торткол жалпы орта мектеби			
Куні	Орындаушы	Т.А.А.	Колы
2019.03	Маман	Айтбаев Б.Б.	<i>[Signature]</i>
2019.03	Тексерсі	Нурбаев Т.С.	<i>[Signature]</i>

Лит А  
II-этаж



ЖПО ШЖК РМК ОКОФ Ордабасы аудандык болімшесі			
Мекен-жай: Торткол а/о, с. Торткол, Д.А.Конаев коше, зд. 8			
Курылыс кабат жоспары: Торткол жалпы орта мектебі			
Күнi	Орындаушы	Т.А.А.	Коды
2010	Маман	Айтбаев Б.Б.	<i>[Signature]</i>
2010	Тексерді	Нупбай Т.С.	<i>[Signature]</i>

Лит А  
III-этаж



ЖМО ШЖИ РМК ОКОФ Ордабасы аудандық бөлімшесі			
Мекен-жай: Тортқол а/о, с. Тортқол, Д.А. Қонаев көше, з.д. 8			
Құрылыс қабат жоспары: Тортқол жалпы орта мектебі			
Күнi	Орындаушы	Т.А.А.	Қолы
21.03	Маман	Айтбаев Б.Б.	<i>[Signature]</i>
22.03	Темсерді	Нұпбай Т.С.	<i>[Signature]</i>

**ЖЫЛЖЫМАЙТЫН МҮЛІК ОБЪЕКТІСІ ЖОСПАРЫНА ЭКСПЛИКАЦИЯ (к Ф-2)  
ЭКСПЛИКАЦИЯ К ПЛАНУ ОБЪЕКТА НЕДВИЖИМОГО ИМУЩЕСТВА (к Ф-2)**

Жазылу уақыты / Дата записи		Жоспар бойынша литері / Литер по плану			Үйдің, пәтердің бөліктерінің нөмірі / Номер частей помещения, квартиры		Үйдің, пәтердің бөліктерінің пайдалануының белгіленуі / Назначение частей помещения, квартиры		Ішкі өлшем бойынша алаң ( кв.м.) оның ішінде																	
1	2	3	4	5	6	7	8	9	10	11	12	13	14	15	16	17	18	19	20	21	22	23	24	25	26	27
						Площадь по внутреннему обмеру ( кв. м. ), в том числе																				
						Жалпы / Общая	Пайдалы / Полезная	Тұрғын / Жилая	Тұрғын емес / Нежилая	Бөлек пәтерлерде / В отдельных квартирах	Жағатыналарда / В общежитиях	Қонақ үйлерде / В гостиницах	Сауалық / Торговая	Өнеркәсіптік - өндірістік жайлар мен ғимараттар / Промыш.- производ. зданий и сооружений	Қоймақ / Складская	Халыққа білім беру мекемелері / Учреждений народного образования	Тұрмыстық қызмет көрсету кәсіпорындары / Предприятия бытового обслуживания	Басқару ғұлымын, банктер, қоғамдық және ұйымдар мен мекемелер / Организаций и учреждений управления, научных, банковских, общественных и т.п.	Қоғамдық тамақтандыру кәсіпорындары / Предприятия общественного питания	Денсаулық сақтау, емдеу бағытындағы мекемелер / Учреждений здравоохранения, лечебного назначения	Дене шынықтыру, спорттық / Физкультурно - спортивная	Дене шынықтыру және өнерлік мекемелер / Учреждений культуры и искусства	Көліктік жайлар мен ғимараттар / Транспортных зданий и сооружений	Инженерлік желілер құрылысы / Сооружений инженерных сетей	Гараждар / Гаражей	Басқалар / Прочие
28.07.12	А	1		1	коридор	138,7																				
				2	лестница	15,3																				138,7
				3	кабинет	51,2																				15,3
				4	кабинет	51,8											51,2									
				5	кабинет	51,8											51,8									
				6	кабинет	49,9											49,9									
				7	кабинет	33,9											33,9									
				8	кабинет	17,3											17,3									
				9	коридор	3,8																				3,8
				10	кабинет	12,9											12,9									
				11	кабинет	34,6											34,6									
				12	коридор	5,1																				5,1
				13	кладовая	5,1																				5,1
				14	помещение	10,8																				10,8
				15	коридор	5,4																				5,4
				16	помещение	6,9																				6,9
				17	лестница	15,4																				15,4
				18	кабинет	16,6											16,6									
				19	кабинет	16,6											16,6									
				20	кабинет	34,6											34,6									
				21	кабинет	9,0											9,0									
				22	кабинет	9,0											9,0									
				23	кабинет	12,0											12,0									
				24	кабинет	11,7											11,7									
					Итого по этажу:	619,4										412,9										206,5
																										144,2
			2	25	коридор	144,2																				15,3
				26	лестница	15,3																				
				27	кабинет	51,2											51,2									
				28	кабинет	52,5											52,5									
				29	кабинет	51,2											51,2									
				30	кабинет	51,2											51,2									
				31	кабинет	51,2											51,2									



**ЖЫЛЖЫМАЙТЫН МҮЛІК ОБЪЕКТИСІ ЖОСПАРЫНА ЭКСПЛИКАЦИЯ (к Ф-2)  
ЭКСПЛИКАЦИЯ К ПЛАНУ ОБЪЕКТА НЕДВИЖИМОГО ИМУЩЕСТВА (к Ф-2)**

Жазылу уақыты / Дата запис	Жоспар бойынша латері / Латер по плану	Қабаттар / Этажи	Үйдің латерінің нөмірі / Номер помещения, квартиры	Үйдің латерінің бөліктерінің нөмірі / Номер частей помещения, квартиры	Үйдің латерінің бөліктерінің пайдалануының белгілеуі / Назначение частей помещения, квартиры	Ішкі өлшемі бойынша алаң ( кв.м. ), оның ішінде																					
						Площадь по внутреннему обмеру ( кв. м. ), в том числе																					
1	2	3	4	5	6	7	8	9	10	11	12	13	14	15	16	17	18	19	20	21	22	23	24	25	26	27	
28.07.12	А1	1		1	помещение	34,1										34,1											
				2	помещение	16,5										16,5											
				3	раздевальная	16,5										16,5											
				4	раздевальная	21,1										21,1											
				5	раздевальная	14,6										14,6											
				6	помещение	19,8										19,8											
				7	коридор	32,0																					32,0
					Итого по этажу:	154,6										122,6											32,0
					ИТОГО:	154,6										122,6											32,0

Орындаған маман  
Выполнил специалист Айтбаев Б  
28.07.2012

Бөлімше басшысы  
Руководитель отделения Нұпбай Т.С.

**ЖЫЛЖЫМАЙТЫН МҮЛІК ОБЪЕКТІСІ ЖОСПАРЫНА ЭКСПЛИКАЦИЯ (к Ф-2)  
ЭКСПЛИКАЦИЯ К ПЛАНУ ОБЪЕКТА НЕДВИЖИМОГО ИМУЩЕСТВА (к Ф-2)**

						Ішкі өлшемі бойынша алаң (кв.м.) оның ішінде																					
						Площадь по внутреннему обмеру (кв. м.), в том числе																					
Жазылу уақыты / Дата записи	Жоспар бойынша литері / Литер по плану	Қабаттар / Этажи	Үйдің, пәтердің нөмірі / Номер помещения, квартиры	Үйдің, пәтердің бөліктерінің нөмірі / Номер частей помещения, квартиры	Үйдің, пәтердің бөліктерінің пайдалануының белгіленуі / Назначение частей помещения, квартиры	Жалпы / Общая	Пайдалы / Полезная	Тұрғын / Жилая	Тұрғын емес / Нежилая	Бөлек пәтерлерде / В отдельных квартирах	Жатақханаларда / В общежитиях	Қонақ үйлерде / В гостиницах	Саудалық / Торговая	Өнеркәсіптік - өндірістік жайлар мен ғимараттар / Промыш.-производ. зданий и сооружений	Қоймақ / Складская	Халыққа білім беру мекемелері / Учреждений народного образования	Тұрмыстық қызмет көрсету кәсіпорындары / Предприятия бытового обслуживания	Басқару, ағалық банкілер, қоғамдық және ұйымдар мен мекемелер / Организаций и учреждений управления, научных, банковских, общественных и т.п.	Қоғамдық тамақтандыру кәсіпорындары / Предприятия общественного питания	Денсаулық сақтау, емдеу бағытындағы мекемелер / Учреждений здравоохранения, лечебного назначения	Дене шынықтыру, спорттық / Физкультурно - спортивная	Дене шынықтыру және өнерлік мекемелер / Учреждений культуры и искусства	Көліктік жайлар мен ғимараттар / Транспортных зданий и сооружений	Инженерлік желілер құрылысы / Сооружений инженерных сетей	Гараждар / Гаражей	Басқалар / Прочие	
1	2	3	4	5	6	7	8	9	10	11	12	13	14	15	16	17	18	19	20	21	22	23	24	25	26	27	
28.07.12	A2	1		1	зал	271,4										271,4											
					Итого по этажу:	271,4										271,4											
					<b>ИТОГО:</b>	<b>271,4</b>										<b>271,4</b>											

Орындаған маман  
Выполнил специалист Айтбаев Б  
02.03.2016

Бөлімше басшысы  
Руководитель отделения Нупбай Т.С.



Тіркелетін жылжымайтын мүлік объектісіне  
(көппәтерлі тұрғын үйлер, офистар, өндірістік, сауда объектілері және т.б.)  
**ТЕХНИКАЛЫҚ ПАСПОРТ (Н-2) / ТЕХНИЧЕСКИЙ ПАСПОРТ (Ф-2)**  
на регистрируемые объекты недвижимости  
(многоквартирные жилые дома, офисы, промышленные, торговые объекты и т.п.)

1. Облысы Область	Оңтүстік Қазақстан облысы Южно-Казахстанская область
2. Ауданы Район	Ордабасы ауд., Төрткөл а.о. р-н Ордабасинский, с.о. Торткульский
3. Ғала (кенті, елді мекені) Город (поселок, населенный пункт)	Төрткөл а. с. Торткол
4. Қалғандағы аудан Район в городе	
5. Мекен-жайы Адрес	Д.А.Қонаев көш., 8 ғим. ул. Д.А.Конаев, зд. 8
6. Кадастрлық нөмір Кадастровый номер	19:293:056:079:1/Б
7. Түгендеу нөмір Инвентарный номер	08-3571
8. Мақсат арналуы(жоспар бойынша литер) Целевое назначение (литер по плану)	мектеп(Б) школа(Б)
9. Қордың санаты Категория фонда	тұрғын емес нежилой

(нежилой/жилой, если вторичный объект расположен в многоквартирном жилом доме, необходимо указать "ВО в составе МЖД")

**ЖАЛПЫ МӘЛІМЕТТЕР / ОБЩИЕ СВЕДЕНИЯ**

1. Сериясы, жобаның түрі Серия, тип проекта	Б	8. Тұрғын емес үй-жайдың ауданы Площадь нежилых пом-ий	-
2. Қабат саны Число этажей	3	9. Пәтер саны Число квартир	1
3. Құрылыс ауданы Площадь застройки	699,3	10. Үй-жайлар, бөлмелер саны Число помещений, комнат	52
4. Ғимараттың ауқымы Объем здания	6643	11. Қабырға материалы Материал стен	Күйдірілген кірпішті жөненнй кирпич
5. Жалпы алаңы Общая площадь	1702	12. Салынған жылы Год постройки	1974
6. Балконның, лоджияның және т.б. алаңы Площадь балкона, лоджии ж.б.		13. Табиғи тозу Физический износ	28
7. Тұрғын ауданы Жилая площадь	-		

реестровый номер № заказа 002078791405

Паспорт  
Паспорт составлен 02.03.2016

ж. жасалған  
г.

Бөлімше басшысы \_\_\_\_\_  
Руководитель отделения (қолы / подпись)

Нұпбай Т.



**АУДАНДАРДЫҢ ОРНАЛАСУЫ / РАСПРЕДЕЛЕНИЕ ПЛОЩАДИ**

№		Жеке пәтерлерде / В отдельных квартирах	Коридор типті жайларда / В помещениях	Жатақана-ларда / В общественных	Қонақ үйлерде / В гостиницах	Аудандардың жалпы санынан / Из общего числа площади				Бөлме саны бойынша пәтерлердің орналасуы / Распределение квартир по числу комнат				
						Мансардалар а / в мансардах	Жергіліктерде / в подвалах	Цокольд кабатарда / в цоколях	Барактарда / в бараках	1 бөлмелі/ 1-комнатные	2 бөлмелі/ 2-комнатные	3 бөлмелі/ 3-комнатные	4 бөлмелі/ 4-комнатные	5 бөлмелі/ 5-комнатные
01	Тұрғын пәтерлер саны / Количество квартир													
02	Тұрғын бөлмелер саны / Количество жилых помещений													
03	Жалпы аудан, м2 / Общая площадь, м2													
04	Тұрғын аудан, м2 / Жилая площадь, м2													

**ТҰРҒЫН ЕМЕС ЖАЙЛАР / НЕЖИЛЫЕ ПОМЕЩЕНИЯ**

Аудан/ Площадь	Тұрғын емес жайлардағы тұрғын ауданы / Жилая площадь в нежилом помещении	Саудалы/ Торговая	Өнеркәсіп-өндірістік ғимараттар және құрылыстар / Промышленно- производственных зданий и сооружений	Қоймалық / Складская	Тұрмыстық қызмет көрсету / Бытового обслуживания	Гараждар / Гаражи	Басқару, ғылыми, банктік, қоғамдық ұйымдар мен мекемелер және т.б. / Орга- низаций и учреждений управления, научных, бан- ковских, общественных и т. д.	Қоғамдық тамақ / Общественного питания	Білім мекемелері / Учреждений образования	Транспорттық ғимараттар және құрылыстар/ Транспортных зданий и сооружений	Емдесті арналған, денсаулық сақтау/ Здравоохранения, лечебного назначения	Дене мәдениеті және спорт/ Физкультуры и спорт	Мәдениет және өнер мекемесі/ Учреждений культуры и спорта	Инженерлік желілер құрылыс/ Сооружений инженерных сетей	Басқа/ Прочие	Барлығы/ Всего
1	2	3	4	5	6	7	8	9	10	11	12	13	14	15	16	17
Негізгі / Основная									1240,4						461,6	1702,0
Көмекші / Вспомогательная																

16

**НЕПЗП ҚҰРЫЛЫСТЫҢ КОНСТРУКТИВТІК ЭЛЕМЕНТТЕРІНІҢ ТЕХНИКАЛЫҚ СИПАТТАМАСЫ**  
**ТЕХНИЧЕСКОЕ ОПИСАНИЕ КОНСТРУКТИВНЫХ ЭЛЕМЕНТОВ ОСНОВНОГО СТРОЕНИЯ**

№	Конструктивтік элементтердің атауы Наименование конструктивных элементов	Конструктивтік элементтердің сипаттамасы (материал, өрленуі және т.б.) Описание конструктивных элементов (материал, отделка и т.д.)	Техникалық жағдайы (отыруы, шіруі, жарылуы және т.б.) Техническое состояние (осадка, гниль, трещины и т.д.)	Тозу % Износ %	Ағымдағы өзгерістер / Текущие изменения	
1	2	3	4	5	6	
Б - школа						
1	Іргетасы Фундамент	бетон бетон	Қанағаттанарлық Удовлетворительное	30		
2	а) ішкі және сыртқы тұрақты қабырғалары наружные и внутренние капитальные стены	Күйдірілген кірпішті жөненнй кирпич	Қанағаттанарлық Удовлетворительное	30		
	б) ара қабырға перегородки	Күйдірілген кірпішті жөненнй кирпич	Қанағаттанарлық Удовлетворительное	25		
3	Аражабын Перекрытия	шатырлық чердачное қабатаралық междуэтажное	ағашты түптеу дерев. переплет т/б плиталар ж/б плиты	Жақсы Хорошее	30	
4	шатыр кровля	металл жабынқыш металлочерепица	Жақсы Хорошее			
5	Еден Полы	1-ші қабаттың 1-го этажа келесі қабаттардың последующих этажей	тақтайлы дощатый тақтайлы дощатый	Қанағаттанарлық Удовлетворительное	30	
6	Ойықтар Проемы	терезелер окна есіктер двери	ашпалы двойные створчатые кымалы филенчатые	Қанағаттанарлық Удовлетворительное	25	
7	Өрлеу жұмыстары Отделочные работы	ішкі внутренние сыртқы наружные	сырланған оштукатурено сырланған оштукатурено	Қанағаттанарлық Удовлетворительное	25	
8	Ыстық су мен қамтамасыздандырылған Горячее водоснабжение					
9	Су құбыры / Водопровод					
10	Канализация / Канализация					
11	Электрмен жарықтандыру Электроосвещение	иә / да	Қанағаттанарлық Удовлетворительное	25		
12	Жылу Отопление	пешті / печное				
13		газ пешті / печное газовое				
14		ЖЭО-нан / от ТЭЦ				
15		АГВ-дан / от АГВ				
16		жеке жылу қондырғылнан от индивидуальной отопительной установки	газбен на газе қатты отын мен на твердом топливе	иә / да	Қанағаттанарлық Удовлетворительное	25
17		аудандық қазандығынан от районной котельной	газбен на газе			
18			қатты отын мен на твердом топливе			
19						
20	Басқа жұмыстар / Разные работы					

Техникалық паспортқа қоса берілетін құжаттардың тізбесі  
 Перечень документов, прилагаемых к техническому паспорту:

1. Қабаттық жоспарлар  
 поэтажные планы

3

2. Қабаттық жоспарларға экспликация  
 Экспликация к поэтажным планам

3

3. Ерекше белгілері  
 Особые отметки

**ЖЕР УЧАСКЕСІНІҢ ЭКСПЛИКАЦИЯСЫ, М2  
ЭКСПЛИКАЦИЯ ЗЕМЕЛЬНОГО УЧАСТКА, м2**

Жер бағытын өзгертепін құжаттар бойынша / По землеугодным документам	Шындығында пайдаланғаны бойынша / По фактическому использованию	Салынған аудан, м2 / Застроенная площадь, м2						Салынбаған аудан / Незастроенная площадь										
		барлығы / всего	негізгі құрылыс астында/ под основными строениями	Басқа да салулар мен құрылыс астында/ под прочими постройками и сооружениями	асфальт жабулар / асфальтовые покрытия	басқа да алмаст. / прочие замощения	топырақ / грунт	Жабдықталған аудандар/ оборудованные площадки				жазыл отырғызулар/ зеленые насаждения						
								барлығы/ всего	Спорттық/ спортивные	балалардың/ детские	шаруашылық/ хозяйственные	барлығы/ всего	оның ішінде/ в том числе					басқа/ прочие
													ағашты қоғал алаң/ газон с деревьями	жемісті бақ/ плодовый сад	қоғал алаң, түрлі өсетін клумба/ газоны, цветники	бақша/ огород		
1	2	3	4	5	6	7	8	9	10	11	12	13	14	15	16	17	18	
35553 кв.м.	35553 кв.м.	2641,7	2333,2	308,5			32911	0				0						

**Негізгі және қызметтік құрылыстардың, суық жалғай салынғандардың, подвалдардың, аула құрылыстарының, жолдардың тағайындауы мен сипаттамасы/**

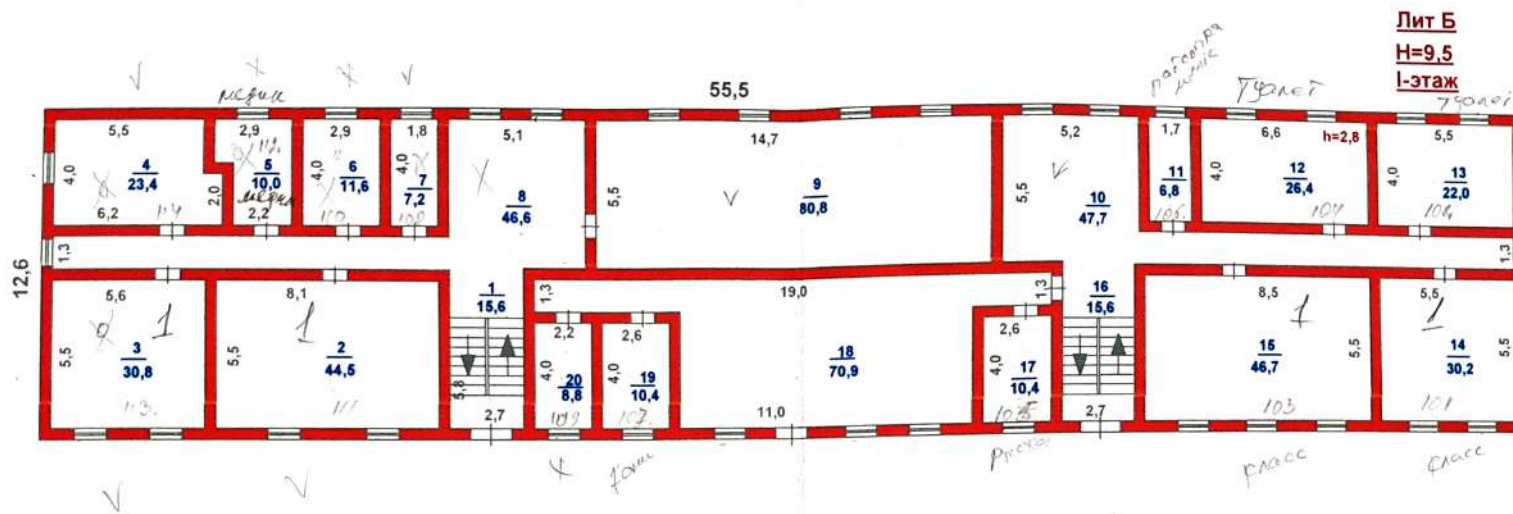
**Назначение и характеристика основных и служебных строений, холодных пристроек, подвалов, дворовых сооружений, замощений**

Жоспар бойынша литер / Литер по плану	Тағайындау / Назначение	Ауданы, м2 / Площадь, м2	Көлемі, м3 / Объем, м3	Тозу / Износ, %	Конструктивтік элементтердің сипаттамасы / Описание конструктивных элементов					
					іргетас / фундамент	кабырғалар және калкалар / стены и перегородки	жабылулар/ перекрытия	төбе жабындысы/ кровля	едендер / полы	ойықтар / проемы
1	2	3	4	5	6	7	8	9	10	11
Б	мектеп школа	699,3	6643	28	бетон бетон	Күйдірілген кірпішті	ағашты түптеу дерев. переплет.	металл жабынқыш	тақтайлы дощатый	ашпәлы двойные
	<b>Итого:</b>	<b>699,3</b>	<b>6643</b>							

Орындаған маман Айтбаев Б  
Выполнил специалист (Т.А.Ә., қолы / Ф.И.О., подпись)

02.03.2016 ж. жағдайына құрастырылған

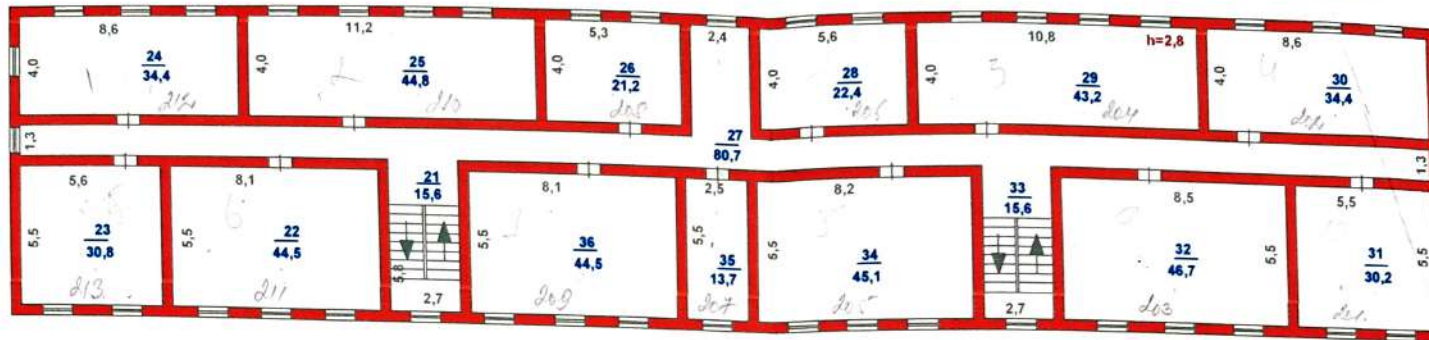
Бөлімше басшысы Нупбай Т.С.  
Руководитель отделения (Т.А.Ә., қолы / Ф.И.О., подпись)



ЖМО ШЖК РМК ОКОФ Ордабасы аудандык бөлімшесі			
Мекен-жай: Торткол а/о, с. Торткол, Д.А. Конаев коше, зд. 8			
Құрылыс қабат жоспары: Торткол жалпы орта мектебі			
Күні	Орындаушы	Т.А.А.	Қолы
21.03	Маман	Айтбаев Б.Б.	<i>[Signature]</i>
21.03	Тексерді	Нұпбай Т.С.	<i>[Signature]</i>

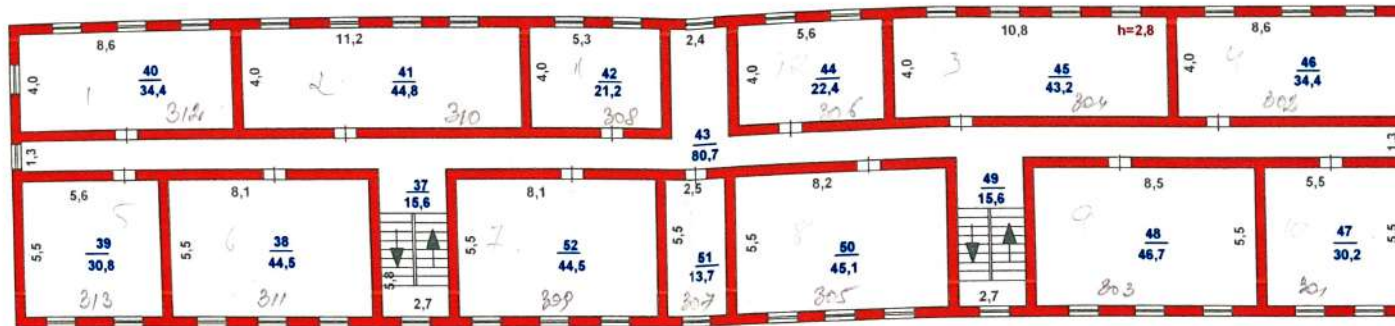
Лит Б

II-этаж



ЖМО ШЖК РМК ОКОФ Ордабасы аудандық бөлімшесі			
Мекен-жай: Тортқол а/о, с. Тортқол, ул. Д. Қонаев, зд. 8			
Құрылыс қабат жоспары: Тортқол жалпы орта мектебі			
Күні	Орындаушы	Т. А. А.	Қолы
02.07	Маман	Айтбаев Б. Б.	<i>[Signature]</i>
02.07	Тексерді	Нұлбай Т. С.	<i>[Signature]</i>

**Лит Б**  
**III-этаж**



ЖМО ШЖК РМК ОКОФ Ордабасы аудандық болімшесі			
Мекен-жай: Тортқол а/о, с.Тортқол, ул.Д.Конаев, зд. 8			
Құрылыс қабат жоспары: Тортқол жалпы орта мектебі			
Күнi	Орындаушы	Т.А.А.	Қолд.
21.02	Маман	Айтбаев Б.Б.	<i>[Signature]</i>
21.02	Тексерді	Нұпбай Т.С.	<i>[Signature]</i>

**ЖЫЛЖЫМАЙТЫН МҮЛІК ОБЪЕКТИСІ ЖОСПАРЫНА ЭКСПЛИКАЦИЯ (к Ф-2)  
ЭКСПЛИКАЦИЯ К ПЛАНУ ОБЪЕКТА НЕДВИЖИМОГО ИМУЩЕСТВА (к Ф-2)**

Жазылу уақыты / Дата записи		Жоспар бойынша литері / Литер по плану		Қабаттар / Этажи		Үйдің, қабаттардың нөмірі / Номер помещения, квартиры		Үйдің, қабаттардың бөліктерінің нөмірі / Номер частей помещения, квартиры		Үйдің, қабаттардың бөліктерінің пайдалануының белгілеуі / Назначение частей помещения, квартиры		Ішкі өлшемі бойынша алақ ( кв. м. ) оның ішінде																
												Площадь по внутреннему обмеру ( кв. м. ), в том числе																
1	2	3	4	5	6	7	8	9	10	11	12	13	14	15	16	17	18	19	20	21	22	23	24	25	26	27		
28.07.12	Б	1		1	лестница	15,6																					15,6	
				2	кабинет	44,5										44,5												
				3	кабинет	30,8										30,8												
				4	кабинет	23,4										23,4												
				5	кабинет	10,0										10,0												
				6	кабинет	11,6										11,6												
				7	помещение	7,2																						
				8	коридор	46,6																					7,2	
				9	кабинет	80,8										80,8											46,6	
				10	коридор	47,7																					47,7	
				11	помещение	6,8																					6,8	
				12	кабинет	26,4										26,4												
				13	кабинет	22,0										22,0												
				14	кабинет	30,2										30,2												
				15	кабинет	46,7										46,7												
				16	лестница	15,6																					15,6	
				17	кабинет	10,4										10,4												
				18	коридор	70,9																					70,9	
				19	кабинет	10,4										10,4												
				20	кабинет	8,8										8,8												
					Итого по этажу:	566,4										356,0											210,4	
																											15,6	
			2	21	лестница	15,6																						
				22	кабинет	44,5										44,5												
				23	кабинет	30,8										30,8												
				24	кабинет	34,4										34,4												
				25	кабинет	44,8										44,8												
				26	кабинет	21,2										21,2												
				27	коридор	80,7																					80,7	
				28	кабинет	22,4										22,4												
				29	кабинет	43,2										43,2												
				30	кабинет	34,4										34,4												
				31	кабинет	30,2										30,2												

209





Тіркелетін жылжымайтын мүлік объектісіне  
(көппәтерлі тұрғын үйлер, офистар, өндірістік, сауда объектілері және т.б.)  
**ТЕХНИКАЛЫҚ ПАСПОРТ (Н-2) / ТЕХНИЧЕСКИЙ ПАСПОРТ (Ф-2)**  
на регистрируемые объекты недвижимости  
(многоквартирные жилые дома, офисы, промышленные, торговые объекты и т.п.)

1. Облысы Область	Оңтүстік Қазақстан облысы Южно-Казахстанская область
2. Ауданы Район	Ордабасы ауд., Төрткөл а.о. р-н Ордабасинский, с.о. Торткульский
3. Қала (кенті, елді мекені) Город (поселок, населенный пункт)	Төрткөл а. с. Торткол
4. Қаладағы аудан Район в городе	
5. Мекен-жайы Адрес	Д.А.Қонаев көш., 8 ғим. ул. Д.А.Конаев, зд. 8
6. Қадасгрлық нөмір Кадастровый номер	19:293:056:079:1/В
7. Түгендеу нөмір Инвентарный номер	08-3571
8. Мақсат арналуы(жоспар бойынша литер) Целевое назначение (литер по плану)	мастерская(Э) мастерская(В)
9. Қордың санаты Категория фонда	тұрғын емес нежигой

(нежилой/жилой, если вторичный объект расположен в многоквартирном жилом доме, необходимо указать "ВО в составе МЖД")

**ЖАЛПЫ МӘЛІМЕТТЕР / ОБЩИЕ СВЕДЕНИЯ**

1. Сериясы, жобаның түрі Серия, тип проекта	В	8. Тұрғын емес үй-жайдың ауданы Площадь нежилых пом-ий	
2. Қабат саны Число этажей	1	9. Пәтер саны Число квартир	1
3. Құрылыс ауданы Площадь застройки	364	10. Үй-жайлар, бөлмелер саны Число помещений, комнат	10
4. Ғимараттың ауқымы Объем здания	1092	11. Қабырға материалы Материал стен	Күйдірілген кірпішті жепінші кірпіш
5. Жалпы алаңы Общая площадь	304,9	12. Салынған жылы Год постройки	1974
6. Балконның, лоджияның және т.б. алаңы Площадь балкона, лоджии ж.б.		13. Табиғи тозу Физический износ	28
7. Тұрғын ауданы Жилая площадь			

реестровый номер № заказа 002078791405

Паспорт  
Паспорт составлен 02.03.2016

ж. жасалған  
г.

Бөлімше басшысы \_\_\_\_\_  
Руководитель отделения (қолы / подпись)

Нулбай Т.С.



**АУДАНАРДЫҢ ОРНАЛАСУЫ / РАСПРЕДЕЛЕНИЕ ПЛОЩАДИ**

№		Жеке пәтерлерде / В отдельных квартирах	Коридор типті жайларда / В помещениях	Жатакана-ларда / В общежи-тиях	Қонах үйлерде / В гостиницах	Аудандардың жалпы санынан / Из общего числа площади				Бөлме саны бойынша пәтерлердің орналасуы / Распределение квартир по числу комнат					
						Мансардалард а/ в мансардах	Жергілерде / в подвалах	Цокольды қабаттарда / в цоқ.этажах	Барактарда / в бараках	1 бөлмелі/ 1-комнатные	2 бөлмелі/ 2-комнатные	3 бөлмелі/ 3-комнатные	4 бөлмелі/ 4-комнатные	5 бөлмелі/ 5-комнатные	
01	Тұрғын пәтерлер саны / Количество квартир														
02	Тұрғын бөлмелер саны / Количество жилых помещений														
03	Жалпы аудан, м2 / Общая площадь, м2														
04	Тұрғын аудан, м2 / Жилая площадь, м2														

**ТҰРҒЫН ЕМЕС ЖАЙЛАР / НЕЖИЛЫЕ ПОМЕЩЕНИЯ**

Аудан/ Площадь	Тұрғын емес жайлардағы тұрғын ауданы / Жилая площадь в нежилом помещениях	Саудалы/ Торговая	Өнеркәсіп-өндірістік ғимараттар және құрылыстар / Промышленно- производственных зданий и сооружений	Қоймалық / Складская	Тұрмыстық қызмет көрсету / Бытового обслуживания	Гараждар / Гаражи	Басқару, ғылыми, банктік, қоғамдық ұйымдар мен мекемелер және т.б. / Орга- низаций и учреждений управления, научных, бан- ковских, общественных и т. д.	Қоғамдық тамақ / Общественного питания	Білім мекемелері / Учреждений образования	Транспорттық ғимараттар және құрылыстар/ Транспортных зданий и сооружений	Емдеуге арналған, денсаулық сақтау/ Здравоохранения, лечебного назначения	Дене мәдениеті және спорт/ Физкультуры и спорт	Мәдениет және өнер мекемесі/ Учреждений культуры и спорта	Инженерлік желілер құрылысы/ Сооружений инженерных сетей	Басқа/ Прочие	Барлығы/ Всего
1	2	3	4	5	6	7	8	9	10	11	12	13	14	15	16	17
Негізгі / Основная									189,6							
Көмекші / Вспомогательная															115,3	304,9

202

**НЕПЗП ҚҰРЫЛЫСТЫҢ КОНСТРУКТИВТІК ЭЛЕМЕНТТЕРІНІҢ ТЕХНИКАЛЫҚ СИПАТТАМАСЫ**  
**ТЕХНИЧЕСКОЕ ОПИСАНИЕ КОНСТРУКТИВНЫХ ЭЛЕМЕНТОВ ОСНОВНОГО СТРОЕНИЯ**

№	Конструктивтік элементтердің атауы Наименование конструктивных элементов	Конструктивтік элементтердің сипаттамасы (материал, өрленуі және т.б.) Описание конструктивных элементов (материал, отделка и т.д.)	Техникалық жағдайы (отыруы, шіруі, жарылуы және т.б.) Техническое состояние (осадка, гиль, трещины и т.д.)	Тозу % Износ %	Ағымдағы өзгерістер / Текущие изменения
1	2	3	4	5	6
<b>В - мастерская</b>					
1	Іргетасы Фундамент	бетон	Қанағаттанарлық Удовлетворительное	30	
2	3) ішкі және сыртқы тұрақты қабырғалары наружные и внутренние капитальные стены 6) ара қабырға перегородки	Күйдірілген кірпішті жөненый кирпич	Қанағаттанарлық Удовлетворительное	30	
		Күйдірілген кірпішті жөненый кирпич	Қанағаттанарлық Удовлетворительное	25	
3	Аражабын Перекрытия	шатырлық чердачное	Қанағаттанарлық Удовлетворительное	30	
		қабатаралық междуэтажное	ағашты түптеу дерев. переплет т/б плиталар ж/б плиты	Қанағаттанарлық Удовлетворительное	30
4	шатыр кровля	шифер шифер	Қанағаттанарлық Удовлетворительное	30	
5	Еден Полы	1-ші қабаттың 1-го этажа	тақтайлы дощатый	Қанағаттанарлық Удовлетворительное	30
		келесі қабаттардың последующих этажей			
6	Ойықтар Проемы	торезелер окна	ашпалы двойные створчатые	Қанағаттанарлық Удовлетворительное	25
		есіктер двери	қималы филенчатые	Қанағаттанарлық Удовлетворительное	25
7	Әрлеу жұмыстары Отделочные работы	ішкі внутренние	сырланған ошлукатурено	Қанағаттанарлық Удовлетворительное	25
		сыртқы наружные	сырланған ошлукатурено	Қанағаттанарлық Удовлетворительное	30
8	Ыстық су мен қамтамасыздандырылған Горячее водоснабжение				
9	Су құбыры / Водопровод				
10	Канализация / Канализация				
11	Электрмен жарықтандыру Электроосвещение	иә / да	Жақсы Хорошее		
12	Жылу Отопление	пешті / печное			
13		газ пешті / печное газовое			
14		ЖЭО-нан / от ТЭЦ			
15		АГВ-дан / от АГВ			
16		жеке жылу қондырғыланан от индивидуальной отопительной установки	газбен на газе		
17	аудандық қазандығынан от районной котельной	қатты отын мен на твердом топливе	иә / да	Қанағаттанарлық Удовлетворительное	25
18		газбен на газе			
19		қатты отын мен на твердом топливе			
20		Басқа жұмыстар / Разнык работы			

Техникалық паспортқа қоса берілетін құжаттардың тізбесі  
 Перечень документов, прилагаемых к техническому паспорту:

1. Қабаттық жоспарлар  
 поэтажные планы

1

2. Қабаттық жоспарларға экспликация  
 Экспликация к поэтажным планам

1

3. Ерекше белгілері  
 Особые отметки

ЖЕР ҮЧАСКЕСИНИН ЭКСПЛИКАЦИЯСЫ, М2  
ЭКСПЛИКАЦИЯ ЗЕМЕЛЬНОГО УЧАСТКА, М2

Жер багытын өзгөргөтүн кужаттар бойынша / По земельным документам	Шындыгында пайдаланганы бойынша / По фактическому использованию	Салынган аудан, м2 / Застроенная площадь, м2						Салынбаган аудан / Незастроенная площадь									
		барлыгы / всего	негизги курылыс астында/ под основными строениями	Баска да салулар мен курылыс астында/ под прочими постройками и сооружениями	асфальт жабулар / асфальтовые покрытия	баска да алмаст. / прочие замощения	топырак / грунт	Жабдыкталган аудандар/ оборудованные площадки				жасыл отырғызулар/ зеленые насаждения					
								барлыгы/ всего	Спорттык/ спортивные	балалардын/ детские	шаруашылык/ хозяйственные	барлыгы/ всего	онын ишинде/ в том числе				
													агашты көгал алаң/ газон с деревьями	жемигi бак/ плодовой сад	көгал алаң, түт өсетiн клумба/ газоны, насаждения	бакша/ огород	баска/ прочие
1	2	3	4	5	6	7	8	9	10	11	12	13	14	15	16	17	18
35553 кв.м.	35553 кв.м.	2641,7	2333,2	308,5			32911	0				0					

Негизги және кызметтик курылыстардын, суык жалгай салынгандардын, подвалдардын, аула курылыстарынын, жолдардын тагайындауы мен сипаттамасы/  
Назначение и характеристика основных и служебных строений, холодных пристроек, подвалов, дворовых сооружений, замощений

Жоспар бойынша литер / Литер по плану	Тагайындау / Назначение	Ауданы, м2 / Площадь, м2	Көлемі, м3 / Объем, м3	Тозу / Износ, %	Конструктивтік элементтердің сипаттамасы / Описание конструктивных элементов					
					іргетас / фундамент	кабыргалар және калкалар / стены и перегородки	жабылулар/ перекрытия	төбе жабындысы/ кровля	едендер / полы	ойықтар / проемы
1	2	3	4	5	6	7	8	9	10	11
В	мастерская мастерская	364	1092	28	бетон бетон	Күйдірілген кірпішті	агашты түптеу дерев. переплет:	шифер шифер	тақтайлы дошатый	ашпалы двойные
	<b>Итого:</b>	<b>364,0</b>	<b>1092</b>							

Орындаган маман Айтбаев Б  
Выполнил специалист (Т.А.Э., колы / Ф.И.О., подпись)

Бөлімше басшысы Нупбай Т.С.  
Руководитель отделения (Т.А.Э., колы / Ф.И.О., подпись)

02.03.2016 ж. жагдайына курастырылган





**ЖЕР УЧАСКЕСІНІҢ СИТУАЦИАЛЫҚ ЖОСПАРЫНЫҢ ЭКСПЛИКАЦИЯСЫ**

**ЭКСПЛИКАЦИЯ СИТУАЦИОННОГО ПЛАНА ЗЕМЕЛЬНОГО УЧАСТКА**

**Школа**

*р-н Ордабасинский, с.о. Торткульский, с. Торткол, ул. Д.А.Конаев, зд. 8*

<b>Литер</b>	<b>Наименование строения</b>	<b>Площадь застройки, кв. м</b>
<i>A</i>	<i>школа</i>	<i>777,0</i>
<i>a</i>	<i>Пристройка</i>	<i>6,6</i>
<i>B</i>	<i>мастерская</i>	<i>364,0</i>
<i>Г2</i>	<i>буфет</i>	<i>72,4</i>
<i>Г4</i>	<i>котельная</i>	<i>60,2</i>
<i>Б</i>	<i>школа</i>	<i>699,3</i>
<i>Г5</i>	<i>туалет</i>	<i>35,9</i>
<i>Г6</i>	<i>туалет</i>	<i>38,8</i>
<i>I</i>	<i>навес</i>	<i>94,6</i>
<i>A1</i>	<i>школа</i>	<i>181,8</i>
<i>A2</i>	<i>спортивный зал</i>	<i>311,1</i>
<b>Итого:</b>		<b>2641,7</b>



**ЖЫЛЖЫМАЙТЫН МҮЛІК ОБЪЕКТІСІНІҢ ТЕХНИКАЛЫҚ СИПАТТАМАЛАРЫНЫҢ ӨЗГЕРУІ ТУРАЛЫ  
ҚОРЫТЫНДЫ / ЗАКЛЮЧЕНИЕ № 1**

**об изменении технических характеристик объекта недвижимости**

- Облысы / Область Оңтүстік Қазақстан  
Южно-Казахстанская
- Ауданы / Район Ордабасы ауд., Төрткөл а.о.  
р-н Ордабасинский, с.о. Торткульский
- Қаласы (кенті, елді мекені) / Город (поселок, населенный пункт): Төрткөл а.  
с. Торткол
- Қаладағы ауданы / Район в городе \_\_\_\_\_
- Мекен-жайы / Адрес Д.А.Қонаев көш., 8 гим.  
ул. Д.А.Конаев, зд. 8
- Кадастрлық нөмірі / Кадастровый номер 19:293:056:079:1

Мемлекеттік техникалық тексеру деректерінің негізінде жылжымайтын мүлік объектісінің техникалық сипаттамаларының өзгеруі белгіленді:  
На основании данных государственного технического обследования установлено изменение технических характеристик объекта недвижимости:

**мектеп, мастерская, буфет, қазандық, мектеп, әжетхана, әжетхана, асылма, мектеп, спорт залы / школа, мастерская, буфет, котельная, школа, туалет, туалет, навес, школа, спортивный зал**

объектінің атауы / наименование объекта

құрылыс ауданы / площадь застройки составляет	<u>2635,1</u>	Ш.М КВ.М
жалпы ауданы / общая площадь составляет	<u>4286,1</u>	Ш.М КВ.М
пайдалы ауданы / полезная площадь составляет	<u>4286,1</u>	Ш.М КВ.М
тұрғын ауданы / жилая площадь составляет	<u>2880,5</u>	Ш.М КВ.М
негізгі ауданы / основная площадь составляет	-	Ш.М КВ.М
балкондар/лоджиялар ауданы / площадь балконов, лоджий составляет	-	Ш.М КВ.М
құрамдарының саны / негізгі (тұрғын) жайлардың саны / количество составляющих / количество основных (жилых) помещений		<u>133/0</u> шт.

қабатты / қабат / этажность / этаж 3

басқа да техникалық / иные технические характеристики - \_\_\_\_\_

Өзгерістер: Өз бетінше салған құрылыстар нәтижесінде пайда болған.  
Изменение произошло в результате: Самовольно возведенные строения

Берген күні / Дата выдачи: 03.03.2016 ж./г.

Бөлімше басшысы / Руководитель отделения \_\_\_\_\_  
(Т.А.Ә., қолы / Ф.И.О., подпись)

Нупбай Т.С.

Атқарушы / Исполнитель: \_\_\_\_\_ Айтбаев Б  
(Т.А.Ә., қолы / Ф.И.О., подпись)



Қосымше мәліметтер болмаған жағдайда сызық қойылады. / Примечание: в случае отсутствия данных ставится прочерк.

Қазақстан Республикасы Әділет министрлігі «Жылжымайтын мүлік орталығы» шаруашылық жүргізу құқығындағы республикалық мемлекеттік кәсіпорнының Оңтүстік Қазақстан облыстық филиалының Ордабасы аудандық бөлімшесі

Ордабасинское районное отделение Южно-Казахстанского областного филиала Республиканского государственного предприятия на праве хозяйственного ведения «Центр по недвижимости» Министерства юстиции Республики Казахстан

**Жылжымайтын мүлік объектісін құлату туралы  
ҚОРЫТЫНДЫ / ЗАКЛЮЧЕНИЕ № 2  
о сносе объекта недвижимости**

- 1. Облысы / Область Оңтүстік Қазақстан  
Южно-Казахстанская

---

- 2. Ауданы / Район Ордабасы ауд., Төрткөл а.о.  
р-н Ордабасинский, с.о. Торткульский

---

- 3. Қаласы (кенті, елді мекені) / Город (поселок, населенный пункт) Төрткөл а.  
с. Торткол

---

- 4. Қаладағы ауданы / Район в городе

---

- 5. Мекен-жайы / Адрес Д.А.Қонаев көш., 8 ғим.  
ул. Д.А.Конаев, зд. 8

---

- 6. Кадастр нөмірі / Кадастровый номер 19:293:056:079:1;

Мемлекеттік техникалық тексеру деректерінің негізінде белгіленді  
На основании данных государственного технического обследования установлено:  
№2 құлату туралы 03.03.2016 ж. қорытынды берілген. / Выдано заключение о сносе №2 от 03.03.2016 г.

(объектінің атауы / наименование объекта)

Берілген күні / Дата выдачи

03.03.2016

Імше басшысы / Руководитель отделения

(Т.А.Ә., қолы / Ф.И.О., подпись)



Нұрбай Т.С.

Атқарушы / Исполнитель:

(Т.А.Ә., қолы / Ф.И.О., подпись)

Айтбаев Б

Тиліген, көмділенген  
Ирина Семенова



Gasoline

Трехходовой водогрейный котел для жидкого и газообразного топлива

## ТЕХНИЧЕСКИЙ ПАСПОРТ



Водогрейный котел для допустимых температур подачи от 60 до 95 °С  
Номинальная тепловая мощность до – 1500 кВт  
Допустимое рабочее давление от 3 до 6 бар

## ПРЕДУПРЕЖДЕНИЕ!

**ВНИМАНИЕ!** Тепловой перепад между подачей и обратной не должен превышать 25°C, так чтобы конструкция котла могла избежать теплового удара. Температура обратки должна быть больше 55°C, чтобы защитить котел от коррозии, вызываемой конденсацией влаги из продуктов сгорания на поверхностях нагрева; для чего необходимо установить насос рециркуляции котлового контура расчетной производительности, (СНиП РК 4.02-08-2003 «Котельные установки» п.10.26) на перемычке между подачей и обратной, на входе в котел. Гарантия не распространяется на ущерб, причиненный конденсатом.

**ВНИМАНИЕ!** При штатном режиме работы котла, температура уходящих газов не должна опускаться ниже 160°C.

### Указание мер безопасности

При обслуживании котла следует соблюдать действующие «Требования промышленной безопасности к устройству и безопасной эксплуатации паровых и водогрейных котлов», правила электробезопасности и требования настоящего Руководства по эксплуатации и паспорта на котел. При работе на газе необходимо строго соблюдать требования «Правил безопасности в газовом хозяйстве».

Для предотвращения аварии не разрешается:

- растапливать котел, не полностью заполненный водой;
- подавать воду в разогретый сухой котел;
- повышать давление сверх установленного, отмеченного на заводской табличке, прикрепленной к корпусу котла;
- полный или частичный выпуск воды во время работы котла;
- работать с неисправным манометром и термометром;
- работать в ночное время без освещения арматуры котла;
- производить какой-либо ремонт во время работы котла.

Обеспечение безопасности при эксплуатации

• Прерывание электроснабжения – Если отключается электропитание, автоматически прекращается подача и горение топлива. При подаче электропитания котел автоматически включается и продолжает работать.

• Предотвращение перегрева - Если происходит перегрев котла ( $t_0$  больше 100°C), срабатывает защита по перегреву и котел автоматически отключается. В этом случае, для того, чтобы вновь включить котел, необходимо дать время для снижения температуры котла до 90°C (это время зависит от разбора тепла от котла и может составлять от 10 минут до суток), а затем, на панели управления (рис.2) регулирующий термостат поз.8 поставить на меньшую температуру, вывернуть колпачок поз.9 и нажать кнопку перезапуска котла.

На что следует обратить особое внимание при эксплуатации котла

Содержите помещение котельной и котел в чистоте.

Не храните вблизи котла горючие материалы.

Проверяйте визуально через смотровое окно, нормально ли происходит горение топлива. Пламя должно быть ровным, светло-желтого и использования жидкого топлива и голубое при использовании газообразного. Из газотводящей трубы должен идти чистый, бесцветный пар. Необходимо выключатель горелки был всегда включен, таким образом температура воздуха будет примерно равна значению, установленному термостатом.

Во избежание несчастных случаев будьте осторожны при регулировке работающего котла. Не прикасайтесь к газопроводу, имеющему температуру.

## Техническое обслуживание (ТО) котла

**ВНИМАНИЕ!** Запрещается открывать котловую дверь и снимать дверь время работы горелки, после выключения горелки следует подождать некоторое время, чтобы все части котла остыли до температуры окружающей среды, продукты горения выветрились.

Недопустимо использование воды из системы отопления для бытовых

При ее восполнении холодной водой, не прошедшей через установку содержащей соли кальция и магния, происходит образование слоя на поверхностях нагрева, это приводит к снижению КПД и разрушению котла.

Запрещается вносить изменения в существующие схемы топливного электроснабжения, автоматики, защиты и т.д. без согласования с изготовителем.

### Общие указания

**ВНИМАНИЕ!** Правильное и своевременное выполнение работ по техническому обслуживанию котла позволяет избежать перерасхода топлива, и пожароопасные ситуации, исключают преждевременную поломку и увеличивают срок эксплуатации котла. Для осуществления работ по техническому обслуживанию котла обращайтесь в Сервисный центр Завода-изготовителя или авторизованному представителю. Все действия по техническому обслуживанию котла должны производиться квалифицированным персоналом.

Каждая операция по техническому обслуживанию котла должна осуществляться после отключения топливного и электрического питания.

Экономия в эксплуатации котла зависит от чистки поверхностей теплообмена котла.

**ВНИМАНИЕ!** Горелочное устройство – сложное техническое устройство, настройка и обслуживание которого должны выполняться квалифицированным персоналом.

зния-изготовитель и его авторизованные представители предлагают ванный на использовании Оригинальных запасных частей и аксессуаров. олятся специалистами, обученными с учетом всех последних жих достижений, имеющих отношение к Вашему котлу. Всё это обеспечит заботу Вашего котла.

! технического обслуживания котла необходимо:

циализированным прибором выполнить контрольный замер состава зов, на предмет соответствия их оптимальным параметрам сжигания злогическим нормам выброса.

циальными реактивами провести анализ жесткости воды в котле и опления на соответствие параметрам, указанным в требованиях юй

4 к устройству и безопасной эксплуатации паровых и водогрейных котлов - граф 3, табл.8.7.

док технического обслуживания котла

едневное обслуживание включает в себя:

ержание котла в чистоте;

опущения хранения горючих веществ вблизи котла;

ужный осмотр обшивки котла;

верка настройки горелки;

ontrol котловой воды на соответствие её качества

верить герметичность трубопроводов обвязки котла;

верить рабочее состояние регулирующих и предохранительных устройств;

верить рабочее состояние контрольно измерительной аппаратуры.

риодическое обслуживание включает в себя:

#### **ВДЕНИЕ!**

тка поверхностей котла, соприкасающихся с дымовыми газами;

тка и регулировка горелочного устройства;

верка системы контроля горения и безопасности горелки;

имно-наладочные испытания;

улировка горения горелки и контроль продуктов горения по прибору;

еделение наличия накипи в водяной рубашке котла (при необходимости);

ическая чистка водяной рубашки котла от накипи (при необходимости).

#### **МАНИЕ!**

*юдическое обслуживание котла, в зависимости от вида используемого: обходимо производить в следующие периоды:*

*еже одного раза в три месяца при работе на мазутном топливе;*

*еже одного раза в шесть месяцев при работе на дизельном топливе;*

*еже одного раза в год при работе на газе.*

*Для выполнения очередного технического обслуживания котла Вам необходимо воспользоваться услугами Сервисного центра Завода-изготовителя или его авторизованного представителя, путём размещения заявки на очередное техническое обслуживание не менее чем за один месяц до наступления срока такого обслуживания.*

В случае преждевременного ухудшения эксплуатационных характеристик котла (например: при использовании не качественного топлива), можно произвести быструю чистку котла. Для этого необходимо: остановить котёл (выключить горелочное устройство), при этом фронтальная поверхность двери котла должна охладиться до температуры окружающего воздуха, затем открыть переднюю дверцу, вынуть турбулизаторы и почистить трубы при помощи специально предназначенного ёршика, входящего в стандартный комплект поставки котла.

#### **ПРАВИЛА ХРАНЕНИЯ И ТРАНСПОРТИРОВКИ**

Кратковременное хранение (до 3-х месяцев) допускается под навесом, защищающим от атмосферных осадков.

Длительное хранение производить в специальных помещениях, отвечающим следующим требованиям:

помещения должны быть сухими, вентилируемыми, обеспечивающие защиту от атмосферных осадков;

в помещениях необходимо поддерживать положительную температуру; размеры помещения должны допускать свободное размещение.

При установке на хранение наружные поверхности и газоходы должны быть чистыми и сухими, а вода из котла должна быть полностью слита. Произвести продувку котла сжатым воздухом для сушки внутренних поверхностей. Неокрашенные наружные поверхности котла покрыть антикоррозионной смазкой.

Транспортирование котла может осуществляться любым видом транспорта при наличии жесткой строповки и в соответствии с «Правилами перевозки грузов», действующих на транспорте данного вида.

#### **ГАРАНТИЙНЫЕ ОБЯЗАТЕЛЬСТВА**

**Гарантия первой категории**

Предоставляется при покупке котла в комплектации с горелочным устройством

- на котёл (без горелочного устройства) - 12 календарных месяцев,

- на горелочное устройство и пульт управления - 12 календарных месяцев.

Гарантия первой категории действительна при условии соблюдения Покупателем правил установки (монтажа), первого запуска (пуско-наладочные работы) котла, условий эксплуатации и обслуживания, перечисленных в настоящем «Руководстве по эксплуатации и паспорт» на котёл.

зрения второй категории

доставляется при покупке котла, неуккомплектованного горелочным Ч.

котёл (без горелочного устройства) - 12 календарных месяцев.

зрения второй категории действительна при условии последующей ции котла совместимым горелочным устройством, согласованным -изготовителем, а также соблюдения Покупателем правил установки первого запуска (пуско-наладочные работы) котла, условий эксплуатации и ния, перечисленных в настоящем «Руководстве по эксплуатации и паспорт»

арантийный период Компанией-изготовителем или его уполномоченным инным представителем (Продавцом) предоставляется Гарантийное ние, которое включает в себя работы по устранению дефекта или эсти котла, по причине заводского брака.

ядок предоставления Гарантийного обслуживания указан в п. 8.2.

ко-наладочные работы (запуск) и техническое обслуживание котла i- изготовителем или его уполномоченным авторизованным 'елем, не входят в стоимость котла и оплачиваются Покупателем по цим расценкам Компании-изготовителя или его уполномоченного инного представителя.

**ВНИМАНИЕ!** Гарантия компании-изготовителя на котёл не предоставляется зается в следующих случаях:

пуско-наладочные работы (первого запуска) и работы, связанные с им обслуживанием котла в гарантийный период, выполнялись ией, не имеющей авторизации от компании «Thermogroup»;

котёл укомплектован несовместимым горелочным устройством;

з соблюдены сроки и условия технического обслуживания котла, указанные тоящего руководства.

ипания-изготовитель или его уполномоченный авторизованный тель не предоставляют бесплатного Гарантийного обслуживания котла в сли поломка или иное повреждение произошли по следующим причинам:

о вине Покупателя, третьих лиц, действия непреодолимой силы природного, зго характера;

в результате неправильного хранения, транспортировки, монтажа, ции, обслуживания и запуска (пуско-наладочные работы) котла;

случае нарушения сроков технического обслуживания котла;

результате использования некачественного топлива;

зи отсутствии защиты котла от образования накипи;

результате колебаний напряжения в электросети;

случаях внесения изменений в конструкцию котла, его переоборудования,

замены частей или узлов в гарантийный период без согласия Компании-изготовителя;

- вследствие использования в гарантийный период неоригинальных запасных частей или аксессуаров, проникновения воздуха в топливную систему, несоответствия технических параметров напряжения, давления воды, давления газа паспортным данным котла, несоответствие состава газа или дизельного топлива, отсутствия на котле напряжения, топлива, воды;

- в случае отсутствия или неправильно подобранного, или не работающего насоса рециркуляции котлового контура;

#### Подготовка котла к эксплуатации

#### ЭКСПЛУАТАЦИЯ КОТЛА

##### Топливо

Используйте топливо с характеристиками в соответствии с ГОСТ 305-82 «Топливо дизельное»; ГОСТ 5542-87 «Газы горючие природные для промышленного и коммунально-бытового назначения»; ГОСТ 20448-90 «Газы углеводородные сжиженные топливные для коммунально-бытового потребления»; ГОСТ 10585-99 «Топливо нефтяное. Мазут».

**ЗАПРЕЩАЕТСЯ** применять в качестве топлива бензин, спирты и очищенный керосин. Применение бензина и спирта может привести к взрыву. Применение 100% очищенного керосина приводит к перегреву и разрушению турбулизаторов и других элементов конвективной части котла.

Топливо храните вместе, защищенном от действия огня, солнечных лучей и атмосферных осадков.

При температуре воздуха ниже -5°C следует использовать дизельное топливо марки «Зимнее».

Зимой не применяйте топливо марки «летнее», т.к. в топливопроводе могут образоваться парафиновые пробки.

Топливный бак заправляйте топливом при выключенном котле и закрытом кране на выходе. Применяйте топливо, прошедшее сепарацию или дополнительную очистку.

В качестве газообразного топлива применяется природный углеводородный газ с рабочим давлением и калорийностью, отвечающим паспортным данным горелки.

Максимальная вместимость бака для жидкого и газообразного топлива и их установка должна соответствовать требованиям СН РК 4.02-12-2002 «Нормы технологического проектирования малометражных котлов на газообразном и жидком топливе. Противопожарные требования».

##### Заполнение установки водой

**ВНИМАНИЕ!** Передние и задние крышки котла водоохлаждаемые!

Водный режим должен обеспечивать работу водогрейных котлов без сгорания их элементов вследствие отложений накипи и шлама в результате коррозии металла.

Эксплуатация котлов без докотловой обработки воды запрещается.

Качество воды, используемой для системы отопления и подпитки должно соответствовать Правилам обеспечения промышленной безопасности при эксплуатации котлов, работающего под давлением. В системе ГВС допускается использование воды питьевого качества согласно требованиям ГОСТ 2874-82 «Вода питьевая». Объем используемой для подпитки системы отопления, не должен превышать норм, указанных в МСН 4.02-02-2004 «Тепловые сети» (не более 0,75% в час, от фактического объема воды в системе).

Вода должна поступать в систему отопления и котел как можно медленней и в объеме пропорционально количеству точек сброса воздуха. Время варьирует в зависимости от схемы обвязки оборудования, но в любом случае не менее 3-х часов. В случае наличия закрытого расширительного бака, необходимо подавать воду до тех пор, пока стрелка манометра не достигнет отметки статического давления, указанного в паспорте для бака. Затем можно приступать к первому нагреву системы до температуры, не более 90°C. В течение этой операции воздух, находящийся в воде, удаляется через автоматические или ручные воздушные клапаны, предусмотренные в системе. По окончании выброса воздуха, вернуть давление до заранее установленного значения, согласно проектной документации.

#### Запуск котла

##### ВНИМАНИЕ!

\* Все работы, связанные с первым запуском котла (пуско-наладочные работы) должны выполняться сервисным центром Завода-изготовителя или его уполномоченным авторизованным представителем, имеющим свидетельство об авторизации на выполнение ПНР, для данной модели котла.

• Запуск котла оформляется Актом выполненных пуско-наладочных работ.

• Если пуско-наладочные работы выполнены организацией, авторизованной заводом-изготовителем, то к Акту прикладывается копия Свидетельства об авторизации.

• Если пуско-наладочные работы выполняются лицом/организацией, не имеющей авторизации от Завода-изготовителя, то **ГАРАНТИЯ ЗАВОДА-ИЗГОТОВИТЕЛЯ НА КОТЕЛ НЕ ПРЕДОСТАВЛЯЕТСЯ.**

**ВНИМАНИЕ!** Перед запуском котла вставить турболоизаторы в дымогарные каналы так, чтобы расстояние между турболоизаторами и передней трубной головкой было не менее 100 мм.

Перед запуском котла необходимо произвести промывку и опрессовку всей системы отопления, о чем составляют акты установленной формы.

**ВНИМАНИЕ!** Перед первым запуском котла необходимо убедиться, что:

- Котёл и котельно-вспомогательное оборудование (предохранительные клапаны, насос рециркуляции котла, сетевые и подпиточные насосы, установка ХВО, расширительные баки и т.д.) подсоединены правильно и функционируют.
- Котёл и система отопления заправлены достаточным количеством воды.
- Двери котла заправлены достаточным количеством воды.
- Открыты нижние и верхние краны двери
- Воздух из системы отопления удален через воздухоотборники.
- При использовании открытой системы отопления, в расширительном баке находится достаточное количество воды.
- Котёл и дымовая труба заземлены надежно (запрещается выполнять заземление к трубопроводам системы отопления и топливопроводам).
- Жидкое топливо в топливном баке занимает не менее 1/3 его объема.
- Обеспечено свободное поступление топлива в топливный фильтр.
- Помещение котельной обеспечено притоком воздуха и отвечает всем противопожарным требованиям.
- Отсутствуют утечки газа в трубных соединениях и соединении горелки.
- Обеспечена подача электроэнергии с параметрами 220 В ± 10%; 50 Гц ± 0,4%.
- Обеспечена герметичность разъемного соединения газохода.
- Давление газа в газопроводе перед горелкой соответствует рабочему давлению.
- Представлены акты выполненных монтажных работ, акты промывки и опрессовки системы отопления.

Во время первого запуска котла необходимо проверить эффективность регулирующих и контрольных приборов панели управления.

#### Эксплуатация

Эксплуатацию котла пользователь может производить только после внимательного изучения настоящего Руководства по эксплуатации и паспорта на котёл, инструктажа и первичного запуска котла сервисной службой завода-изготовителя или его уполномоченного авторизованного представителя, подтвержденного Актом выполненных пуско-наладочных работ.

## Технические данные

### Монтаж

Дверь котла может быть установлена по выбору с откидыванием в правую или в левую сторону. Если котел по соображениям компоновки устанавливается так, что требуется откидывание двери влево, указанные на чертеже размеры изображаются симметрично относительно продольной оси котла.

При несоблюдении этих требований возможны сбои и повреждения установки.

В помещениях, в которых возможно загрязнение воздуха галогенированными углеводородами, водогрейный котел можно устанавливать только при условии, что предприняты достаточные меры для поступления незагрязненного воздуха для сжигания топлива.

Размер а: Эта длина рекомендуется для чистки котла.

Размер а<sub>мин</sub>: В связи с размерами горелки может потребоваться увеличить минимальный размер.

Водогрейные котлы должны устанавливаться в помещениях, соответствующих TRD 403.

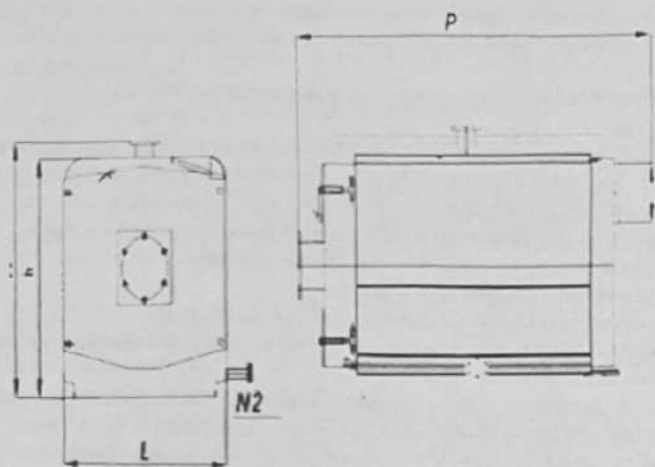
- Не допускается сильное запыление
- Не допускается высокая влажность воздуха
- Обеспечить защиту от замерзания и надлежащую вентиляцию

### Комплект поставки

Котел с привинченной дверью и теплоизоляцией.

В котле находится уплотнение трубы.

Дополнительная плита горелки поставляется в отдельной упаковке.



- подача
- обратка
- соединение для приборов
- нижнее соединение (дренаж)
- соединение для предохранительных клапанов

- N6 - закладные элементы для датчиков
- N7 - дренаж дымовой камеры
- N8- закладной элемент для термометра
- N9 - панель управления

### лица размеров

м. тепловая мощность	кВт	G300	G400	G500	G600	G800
P	мм	1930	2350	2450	2560	2700
h	мм	1170	1200	1370	1370	1500
H	мм	1370	1570	1700	1700	1700
L	мм	1100	980	1270	1270	1440
L/N2	мм	1300	1200	1470	1470	1640

Ном. тепловая мощность	кВт	G1000	G1200	G1500
P	мм	2850	3000	3300
h	мм	1500	1500	1700
H	мм	1700	1700	1900
L	мм	1440	1440	1600
L/N2	мм	1640	1640	1820

### Эксплуатация

Требования к качеству воды см. в инструкции по проектированию котельных "Эксплуатационные показатели качества воды".

	Требования
Объемный расход теплоносителя	нет ограничений
Температура обратной магистрали котла (минимальное значение)* <sup>1</sup>	- при работе на жидком топливе 30 °C - при работе на газовом топливе 35 °C
Нижний предел температуры котловой воды	30 °C
Эксплуатация в ступенчатом режиме горелки	нет ограничений
Эксплуатация в режиме пониженной температуры	невозможно
Понижение температуры на выходные дни	невозможно

### Проектирование

Выбор подходящей горелки котла должна соответствовать номинальной тепловой мощности и динамическому сопротивлению котла (см. технические данные производителя горелки).

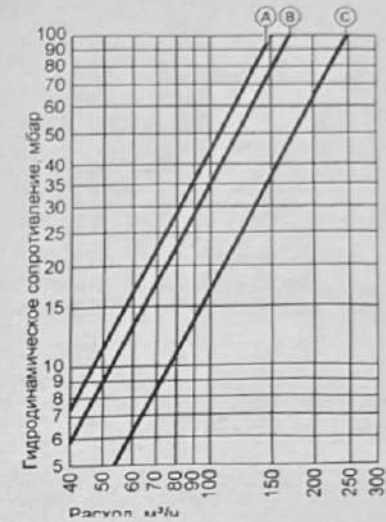
Диаметр головки горелки должен обеспечивать рабочие температуры не выше 500 °C.

Котел не годится для использования в системах с распылителями.

**Настройка горелки**  
Отрегулировать расход жидкого или, соответственно, газообразного топлива горелки в соответствии с номинальной тепловой мощностью водогрейного котла.

**Присоединение горелки**  
По желанию заказчика дополнительная плита для горелки может быть подготовлена на заводе-изготовителе. Для этого просим при заказе указать изготовителя горелки и ее тип. В противном случае заказчик должен выполнить на имеющейся в комплекте поставки глухой плите отверстие для горелки.

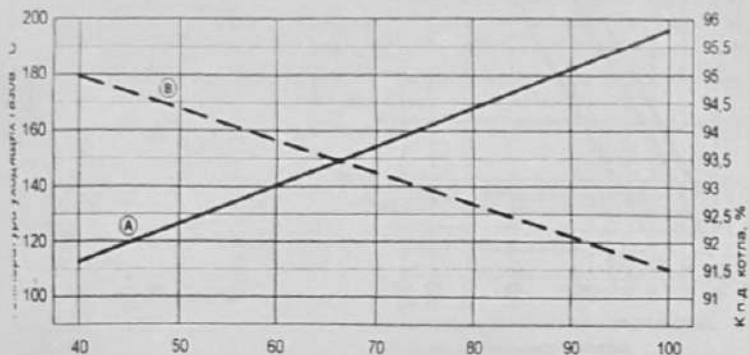
Гидродинамическое сопротивление котла



- А Номинальная тепловая мощность 2,3 и 2,9 МВт  
 В Номинальная тепловая мощность 3,5 - 5,0 МВт  
 С Номинальная тепловая мощность 6,0 МВт

Температура уходящих газов и к.п.д. котла

В зависимости от тепловой мощности водогрейного котла при температуре ой воды 80/60 °С и при остаточном содержании кислорода в уходящих газах 3 %.



Тепловая мощность водогрейного котла в % от номинальной тепловой мощности

- А Температура уходящих газов, °С  
 В К.п.д. котла, %

Параметры	G300	G400	G500	G600
Количество секции шт.	26	36	55	55
Номинальная теплопроизводительность, от кВт	250	350	400	500
Номинальная теплопроизводительность, до кВт	381	521	620	718
Тепловая мощность сжигания, от кВт	241	341	381	480
Тепловая мощность сжигания, до кВт	381	501	610	721
Камера сгорания, длина, мм	1200	1200	1200	1500
Камера сгорания, Ø, мм	320	500	500	500
Вес, кг	585	695	825	985
Объем воды, л	420	560	680	720

Температура дымовых газов до °С	220	220	220	220	220	220	220
Расход газа мин/макс м³/ч	6,4-13,4	7,8-21,8	15-29,8	21,2-42,5	32,1-52,6	42-66,2	42-85,6
Допустимое рабочая давления	4	4	4	4	4	4	4

Параметры	G800	G1000	G1200	G1500
Количество секции шт.	65	65	55	55
Номинальная теплопроизводительность, от кВт	550	600	750	900
Номинальная теплопроизводительность, до кВт	960	1220	1550	2100
Тепловая мощность сжигания, от кВт	541	596	741	890
Тепловая мощность сжигания, до кВт	920	1180	1480	1980
Камера сгорания, длина, мм	1875	1980	2250	2600
Камера сгорания, Ø, мм	500	500	650	650
Вес, кг	1120	1420	1810	2290
Объем воды, л	820	1020	1220	1420
Температура дымовых газов до °С	220	220	220	220
Расход газа мин/макс м³/ч	42-85,6	62-135,5	73-175	129-225
Допустимое рабочая давления	4	4	4	4

1.2 Комплект поставки

Наименование	Кол-во	Техническая характеристика*
Котел стальной водогрейный КВа	1	СТ ТОО 40550360-01-2007
Горелка		
<b>Документация:</b>		
• Руководство по эксплуатации и паспорт котла • Руководство по пуску, эксплуатации и обслуживанию горелки	1	

\* Для предохранительных клапанов - площадь сечения, мм²;  
 Для указателей уровня воды - место установки;  
 Для аппаратуры измерения, управления, сигнализации и автоматической защиты тип (марка), ГОСТ или СТ.



# СВИДЕТЕЛЬСТВО О ПРИЁМКЕ

л стальной водогрейный G-800

дской номер 005082

товлен в соответствии с «Требованиями промышленной  
исности к устройству и безопасной эксплуатации паровых  
огрейных котлов»

тан пробным давлением МПа (кгс/см<sup>2</sup>) в течение 0,2-0,4  
знан годным к эксплуатации.

альный менеджер по производству

РАЗРЕШЕНИЕ  
ОТПУСК  
ись, фамилия)

таватель ОТК Иван  
(подпись, фамилия)

» Иван 20 24 г.

М.П.

**ЕУРАЗИЯЛЫҚ ЭКОНОМИКАЛЫҚ ОДАҚ**  
**СӘЙКЕСТІК СЕРТИФИКАТЫ**

№ ЕАЭС КАЗ КЗ 7100841.01.01.02631  
Серия КЗ № 0237686

**СЕРТИФИКАТТАУ ЖӨНІНДЕГІ ОРТАН** 00064000170 БСН, "Сурат папаның фирмасы" Жәуапкершілігі шектiлi қорықталған, шексіз мерзімді, заңды тұлғасы Қазақстан Республикасы, Алматы қаласы, Байбөкпе ауданы, Шыра Жәуапкершілігі шектiлi қорықталған, шексіз мерзімді, заңды тұлғасы Қазақстан Республикасы, Алматы қаласы, Сарыарқа ауданы, Алаш көшесі, 13-үй, өкілетті: 010000, электрондық пошта: info@firm.kz, телефон: +7 (7172) 72 13 85, 2020/1207 КЗ.0.01.0441 аттестаты

**ӨТІНІМ БЕРУШІ** 210540000447 БСН, "Тетмогруп" Жәуапкершілігі шектiлi қорықталған, шексіз мерзімді, заңды тұлғасы Қазақстан Республикасы, Алматы қ-сы, Бостандық ауданы, Жәуапкершілігі шектiлi қорықталған, шексіз мерзімді, заңды тұлғасы Қазақстан Республикасы, Шымкент қ-сы, Төле би көшесі, 41, ғана

**ДАЙЫМДАУШЫ** "Тетмогруп" Жәуапкершілігі шектiлi қорықталған, шексіз мерзімді, заңды тұлғасы Қазақстан Республикасы, Алматы қ-сы, Бостандық ауданы, Жәуапкершілігі шектiлi қорықталған, шексіз мерзімді, заңды тұлғасы Қазақстан Республикасы, Шымкент қ-сы, Төле би көшесі, 41, ғана

**ӨНІМ** Сурат және қалып отырығы жарық келетін, жалғыз пайдаланатын, су жалғыз қалыптары: модельдері G-100, G-150, G-400, G-500, G-600, G-800, G-1000Г-1200, G-1200L, G-2000, G-2300L, G-2000; өлшемі ГОСТ 20735-2004 екітасы отырығының қалыптылығымен от 0,1 до 4,0 МПа; Общее технич.еские условия: разное топливо, сервизный интервалы

**ЕАЭО СӘҚТІ КОДЫ** 840301000  
КОД 17 0102011 "Машиналар мен механизмдерді қауіпсіздігі туралы" Халықаралық экономикалық 2011 жылғы 18 сәуірінде № 323 шешімімен берілген.

**ТАЛАПТАРЫНА СӘЙКЕС КЕЛЕДІ**  
**СӘЙКЕСТІК СЕРТИФИКАТЫ** 2023/026 № 23-10-302-010 - № 23-14-303-010 мерзімі шексіз мерзімді, "Сурат папаның фирмасы" ЖІК: СРО (КЗ КЗ 7101.0445 аттестаты) (А/10/2023) және өкілетті маман-құрастырушының қолымен "Сурат папаның фирмасы" ЖІК: СРО (өкілетті: КЗ.0.01.0441), та сәуірінде берілген.

**ҚОСЫМША АҚПАРАТ** Сертификатталған өнімнің мерзімі бақылаумен шығарылуына байланысты "Сурат папаның фирмасы" ЖІК: СРО жүргізген: өзінің өндірісінде мерзімі дайындалуына бағытталған бақылаумен шығарылуына байланысты "Сурат папаның фирмасы" ЖІК: СРО (өкілетті: КЗ.0.01.0441), та сәуірінде берілген.

**КЕІТІНДЕ БЕРІЛДІ**

**СЕРТИФИКАТТЫҒА ҚОЛҚОЙ** 30.10.2023 **БЕЛГІ** / 29.10.2024 **АТ**

Сертификатты  
қабылдаған  
фирманың (уәкілетті тұлға)  
Суратпа (сараптама-құрастыру)  
(сарапшылар (сарапшы-құрастырушылар))

Иван  
Сурат

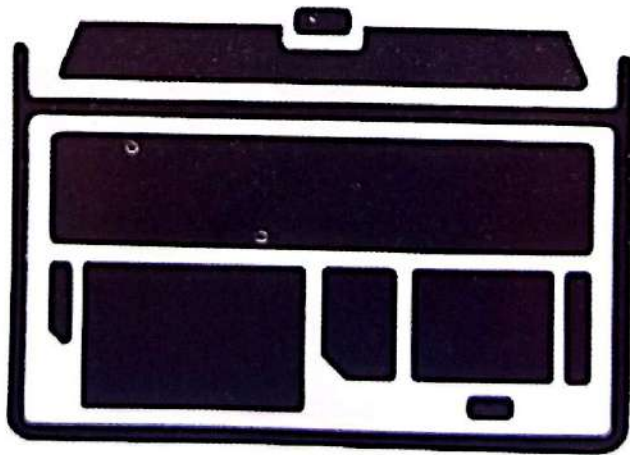
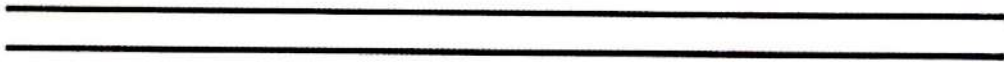
Иван  
Сурат

Иван  
Сурат



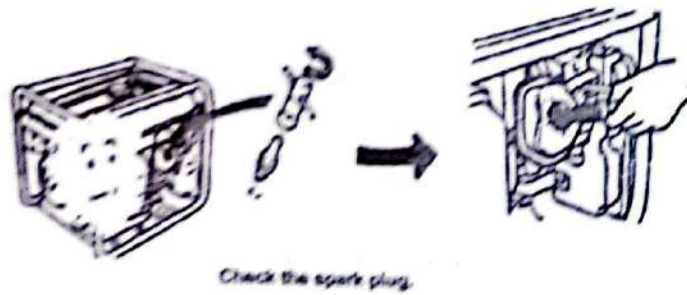
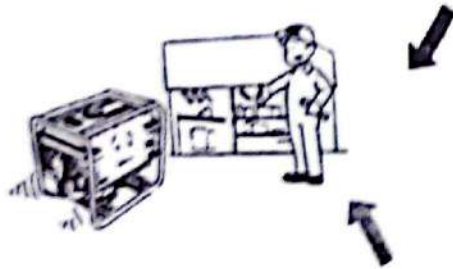
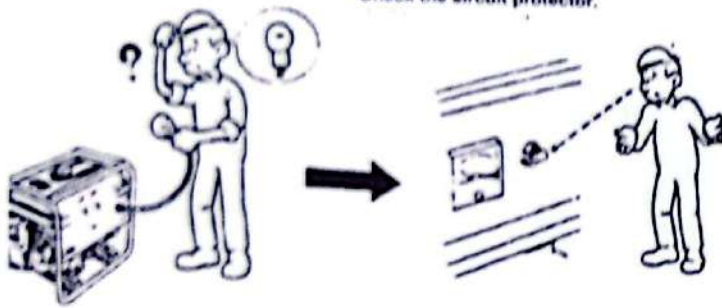
# **GASOLINE GENERATOR**

## **OPERATING INSTRUCTION**



There is no voltage

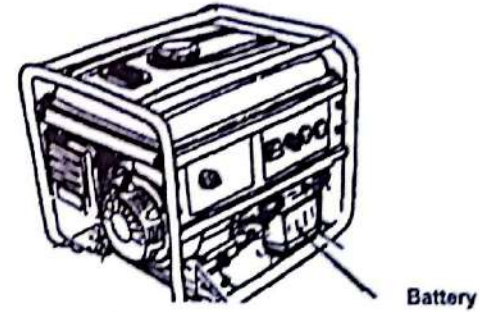
Check the circuit protector.



Check the spark plug.

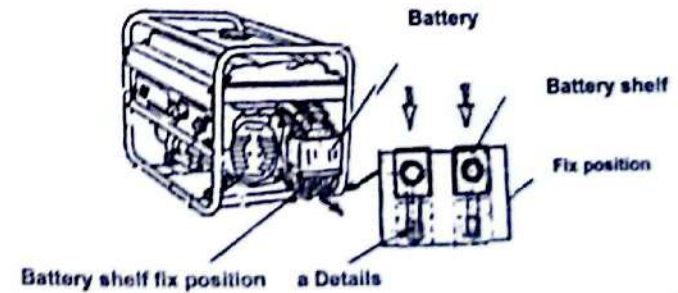
## 10. For electric start mode

1. xxxx DXE(H)  
x xxx: Depend on different Engine #



2. xxxx DXE(E).

Before turning on using 2 bolt(#M8X 12mm bolt) fix up the battery shelf in the position of "a"



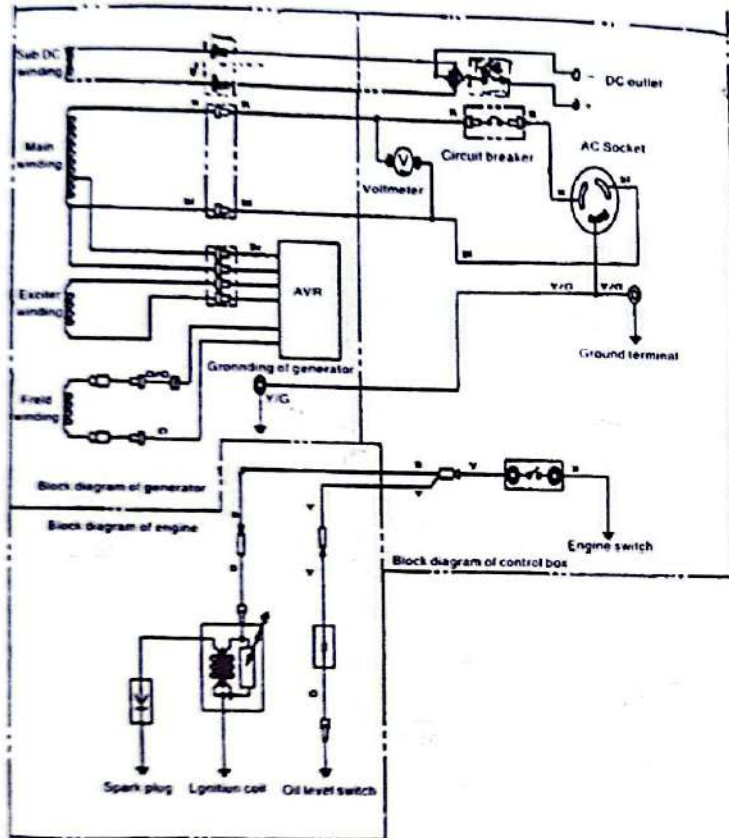
### 11. Technical Data

Model	1500	2500	3500	4500				
		3000	4000	5000				
Rated voltage(v)	110/220. 120/240. 220. 230 . 240							
Frequency(Hz)	50	60	50	60	50	60	50	60
Rated output(kw)	0.8	1	2.0	2.2	2.5	2.8	2.8	3.0
Max.output(kw)	1	1.2	2.2	2.5	2.8	3.0	3.0	3.3
Alternator type	2pole brushless							
Engine	Model	154F(98)	168F(163)	170F(210)	170F(210)			
	Type	Aircooled,4-stroke,OHV,single cylinder,gasoline						
	Rated output (hp/3600rpm)	3.0	5.5	7.0	7.0			
	Displacement (cc)	98	163	210	210			
	Fuel consump(B/kw.h)	≤315						
	Lgnition system	Non-contact transistor						
	Bore x stroke(mm)	56x40	68x45	70x54	70x54			
	Lube oil capacity(L)	0.37	0.6	0.6	0.6			
	Starting	Recoil	Recoil or electric					
	Fuel tank capacity(L)	5.2	15					

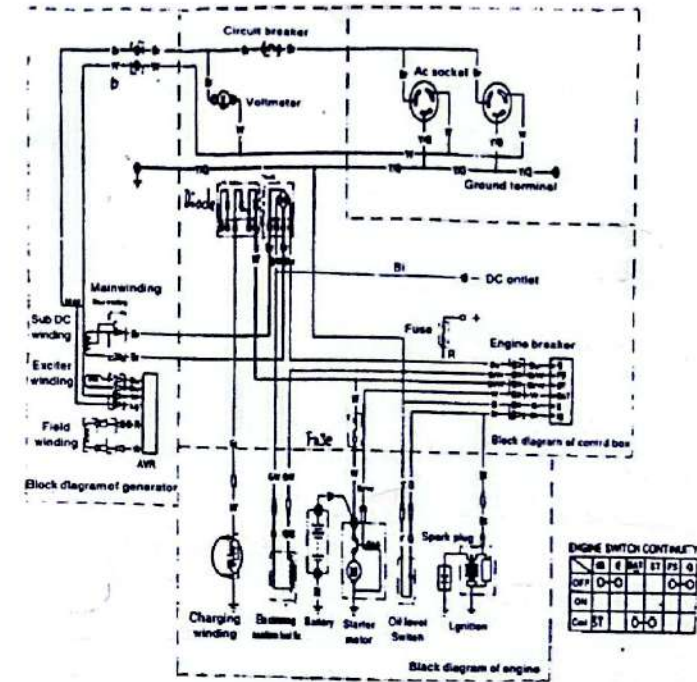
Model	6500	7500	9500			
	7000	8000	10000			
Rated voltage(v)	110/220. 120/240. 220. 230 . 240					
Frequency(Hz)	50	60	50	60	50	60
Rated output(kw)	5.0	5.5	6.0	6.5	7.0	7.5
Max.output(kw)	5.5	6.0	6.5	7.0	7.5	8.0
Alternator type	2pole brushless					
Engine	Model	188F(389)	190F(420)	192F(458)		
	Type	Aircooled,4-stroke,OHV,single cylinder,gasoline				
	Rated output (hp/3600rpm)	13	15	18		
	Displacement (cc)	389	420	458		
	Fuel consump(B/kw.h)	≤315				
	Lgnition system	Non-contact transistor				
	Bore x stroke(mm)	88X64	90X66	92X69		
	Lube oil capacity(L)	1.1	1.1	1.1		
	Starting	Recoil or electric				
	Fuel tank capacity(L)	25				

## 12. Wiring diagram

### 1. Model:DX



### 2. Model:DXE



B1	Black	Br	Brown
Y	Yellow	O	Orange
Bu	Blue	Lb	Light blue
G	Green	Lg	Light green
R	Red	P	Pink
W	White	Gr	Grey