

ПОЯСНИТЕЛЬНАЯ ЗАПИСКА

Пояснительная записка выполнена на основе данных, предоставленных заказчиком.

КГУ «Общеобразовательная школа Ордабасы» расположена по адресу: Туркестанская область, Ордабасинский район, с. Ордабасы, ул. Орталык, здание №705. Площадь земельного участка – 3,0000 га.

Кадастровый номер: 19 – 293 – 028 – 705

Текущий адрес: Туркестанская область, Ордабасинский район, с. Ордабасы, ул. Орталык, здание №705

Категория земель: Земли сельскохозяйственного назначения

Вид права: постоянное землепользование

Целевое назначение: для строительства школы

Площадь всего по документам: 3,0000 га

Адрес по ИД (рус): Туркестанская область, Ордабасинский район, с. Ордабасы, ул. Орталык, здание №705

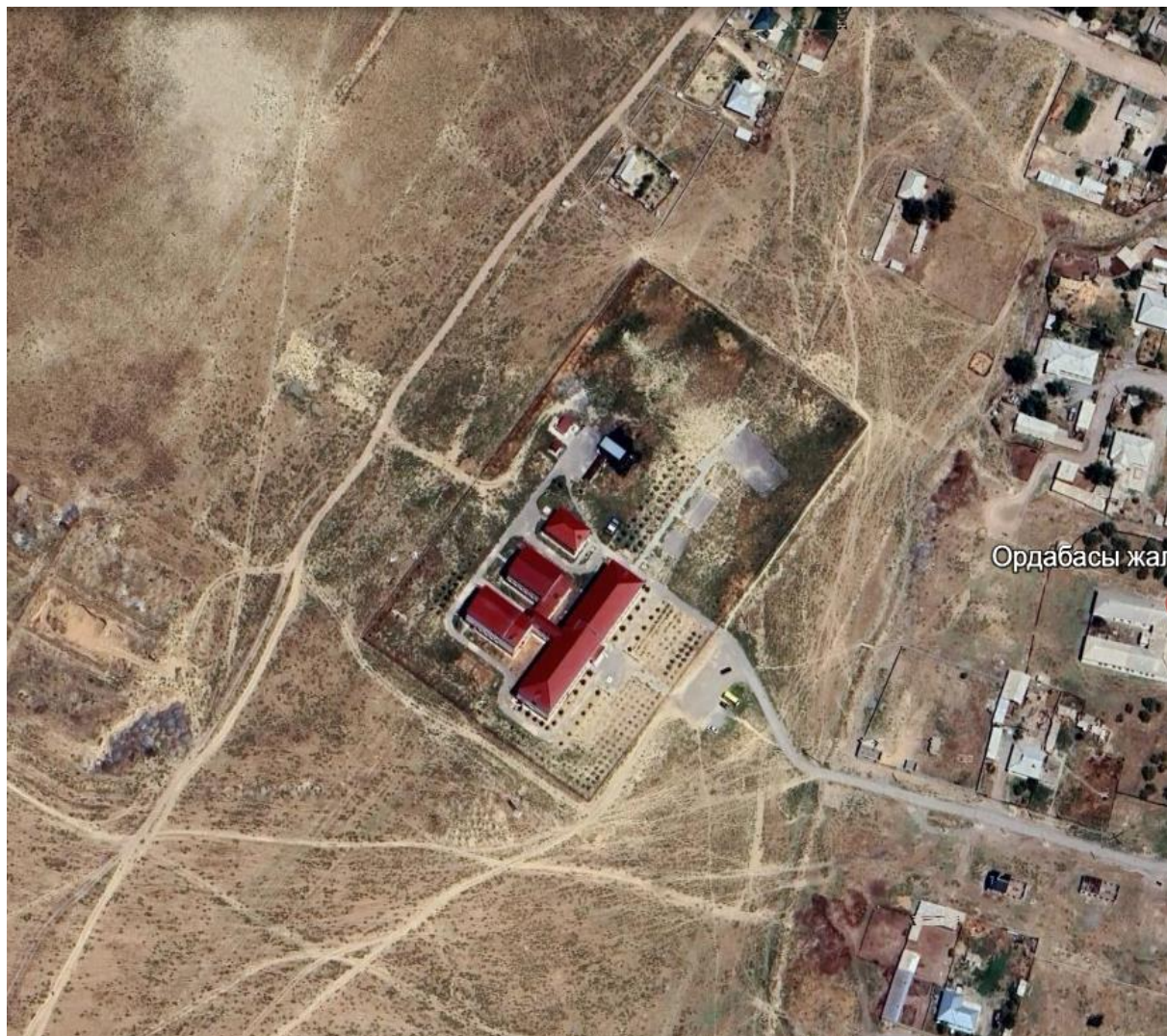
Территория школы граничит: с юга пустырь, жилой массив, с севера пустырь, жилой массив, с востока жилой массив, с запада пустырь.

КГУ «Общеобразовательная школа Ордабасы», общеобразовательная школа - учебное заведение, реализующее общеобразовательные учебные программы начального, основного среднего и общего среднего образования, а также учебные программы дополнительного образования обучающихся и воспитанников. Действующая школа, расположена по адресу: Туркестанская область, Ордабасинский район, с. Ордабасы, ул. Орталык, здание № 705.

Численность учащихся – 260 человек.

Режим работы: 8 ч/сут, 5 дней/неделя.

Ситуационный план района размещения объекта



Объект является источником загрязнения атмосферы выбросами ЗВ, образующихся в результате технологических процессов, связанных с производственной деятельностью, однако проектируемый вид деятельности **отсутствует** в Приложении 1 к Экологическому Кодексу, проектируемый объект не подлежит обязательной оценке воздействия на окружающую среду и обязательному скринингу воздействий намечаемой деятельности. Согласно пп.3п.4. статьи 12 Экологического Кодекса, отнесение объекта к категориям осуществляется самостоятельно оператором с учетом требований Кодекса. В связи с чем, действующий объект отнесен к **III категории**.

В настоящее время на территории школы функционирует 4 источников выбросов ЗВ в атмосферу, из них: 2 организованных и 2 неорганизованных.

Основным источниками выбросов ЗВ являются:

Отопительные котлы (Источник 0001)

В котельной установлены отопительные котлы марки «ART Boilers MKT-696» - 2 шт. и имеют одну дымовую трубу. Годовой фонд рабочего времени котла составляет 150 дн/год x 24 час/сут=3600 час/год. Дымовая труба: высота – 20,0 м, диаметр – 0,5 м. Годовой расход – 230,0 тонн твердого топлива.

Бензиновый генератор (Источник 0002)

На случай отключения электроэнергии, на предприятии имеется бензиновый генератор «JP 10000» мощность 12 кВт, как резервный источник электроснабжения. Расход топлива - 0,1 т/год. Время работы 50 ч/год. Параметры источника выбросов: высота 0,5 м, диаметр-0,05м.

Склад угля Источник №6003

Выброс в атмосферу пыли неорганической: < 20 % SiO₂ (пыль угольная) от угольного склада происходит при формировании склада и при сдувании с его поверхности.

Склад шлака Источник №6004

Выброс в атмосферу пыли неорганической: < 20 % SiO₂ от временного склада золы происходит при формировании склада и при сдувании с его поверхности.

Загрязнение предприятием атмосферного воздуха будет обусловлено выбросами следующих загрязняющих веществ:

- Азота (IV) диоксид (4)
- Азот (II) оксид (6)
- Сера диоксид (526)
- Углерод оксид (594)
- Углеводороды предельные C₁₂₋₁₉ /в пересчете на C/ (592)

- Формальдегид (619)
- Бенз/а/пирен (54)
- Углерод (593)
- Сероводород
- Пыль неорганическая: 70-20% двуокиси кремния
- Пыль неорганическая: ниже 20% двуокиси кремния

Общее валовое количество выбросов от эксплуатации школы составит **22,3297032 тонн.**

Основными источниками образования отходов в период эксплуатации действующей школы будут являться хозяйственно-бытовые нужды персонала и школьников. В процессе деятельности образуются твердые бытовые (коммунальные) отходы в объеме **3,12 т/год**, смет с территории **8,725 т/год**, пищевые отходы в объеме **1,95 т/год** и золошлаковые отходы в объеме **56,58 т/год.**

Ранее было получено разрешение на природопользование KZ47VDD00136108 от 28.12.2019 г.



Акимат Туркестанской области

Государственное учреждение "Управление природных ресурсов и регулирования природопользования Туркестанской области"

РАЗРЕШЕНИЕ

на эмиссии в окружающую среду для объектов IV категории

Наименование природопользователя:

Государственное учреждение "Отдел образования Ордабасынского района" 160600, Республика Казахстан, Туркестанская область, Ордабасынский район, Кажымуканский с.о., с. Темирлановка, улица Т. Рыскулов, дом № 13,
(индекс, почтовый адрес)

Индивидуальный идентификационный номер/бизнес-идентификационный номер: 060140003950

Наименование производственного объекта: КГУ "Общая средняя школа "Ордабасы"

Местонахождение производственного объекта:

Туркестанская область, Ордабасынский район, Бадамский с.о., с. Ордабасы -

Соблюдать следующие условия природопользования:

1. Не превышать лимиты эмиссий (выбросы, сбросы, отходы, сера), установленные в настоящем Разрешении на эмиссии в окружающую среду для объектов IV категории (далее - Разрешение для объектов IV категории) на основании нормативов эмиссий в окружающую среду, установленные и обоснованные расчетным или инструментальным путем и(или) положительными заключениями государственной экологической экспертизы нормативов эмиссий по ингредиентам (веществам) на проекты нормативов эмиссий в окружающую среду, материалы оценки воздействия в окружающую среду, проекты реконструкции или вновь строящихся объектов предприятий согласно приложению 1 к настоящему Разрешению для объектов IV категории.
2. Условия природопользования согласно приложению 2 к настоящему Разрешению для объектов IV категории.

Примечание:

* Лимиты эмиссий, установленные в настоящем Разрешении для объектов IV категории, по валовым объемам эмиссий и ингредиентам (веществам) действуют на период настоящего Разрешения для объектов IV категории и рассчитываются по формуле, указанной в пункте 22 Правил заполнения форм документов для выдачи разрешений на эмиссии в окружающую среду.

Разрешение для объектов IV категории действительно до изменения применяемых технологий и условий природопользования, указанных в настоящем Разрешении для объектов IV категории.

Приложения 1 и 2 являются неотъемлемой частью настоящего Разрешения для объектов IV категории.

Заместитель руководителя

Саметова Гульнара

(подпись)

Фамилия, имя, отчество (отчество при наличии)

Место выдачи: Туркестанская область

Дата выдачи: 28.12.2019 г.



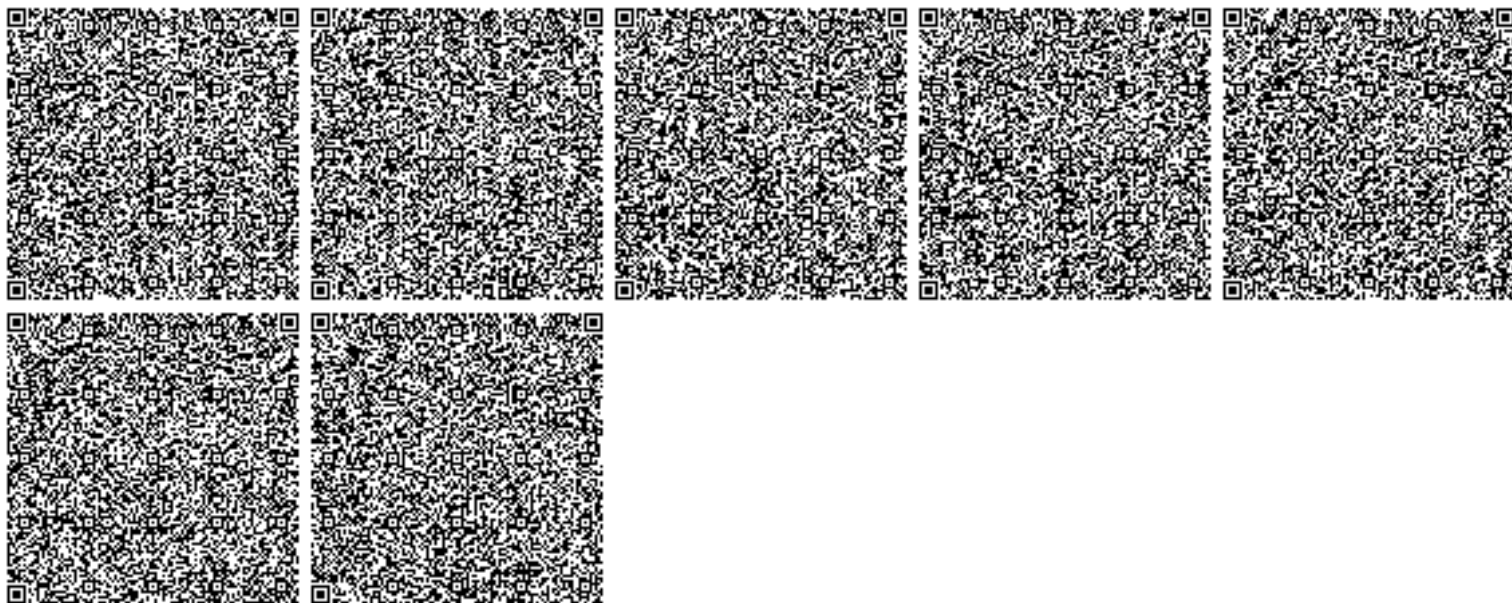
Лимиты эмиссий в окружающую среду

Наименование загрязняющих веществ	Лимиты эмиссий в окружающую среду	
	г/сек	т/год
1	2	3
Лимиты выбросов загрязняющих веществ		
Всего, из них по площадкам:	2,16750438	29,493285
Котельная школы Ордабасы	2,16750438	29,493285
в т.ч. по ингредиентам:		
Углерод оксид	1,072	14,58
Пыль неорганическая, содержащая двуокись кремния в %:70-20 (шамот, цемент, пыль, цементного производства - глина, глинистый сланец доменный шлак, песок, клинкер, зола кремнезем, зола углей казахстанских месторождений)	0,76902784	10,470517
Пыль неорганическая, содержащая двуокись кремния в %: менее 20 (доломит, пыль G680цементного производства - известняк, мел, огарки, сырьевая смесь, пыль вращающихся печей, боксит)	0,00000654	0,000068
Азота (IV) диоксид	0,0817	1,112
Азот (II) оксид	0,01327	0,1807
Сера диоксид	0,2315	3,15
Лимиты сбросов загрязняющих веществ		
Лимиты на размещение отходов производства и потребления		
Лимиты на размещение серы		



Условия природопользования

1. Соблюдать нормативы эмиссий, установленные настоящим разрешением.
2. Разрешение является основанием для внесения платежей за эмиссии в окружающую среду. Суммы платы исчисляются самостоятельно, исходя из фактических объемов эмиссий в окружающую среду и установленных ставок.
3. Ежеквартально представлять отчеты о выполнении условий природопользования, по разрешенным и фактическим объемам эмиссий в орган выдавший экологическое разрешение (п.5 ст.73 Экологического кодекса РК).



**Жоспар шегіндегі бөтен жер учаскелері
Посторонние земельные участки в границах плана**

00020540

Жоспар дағы № на плане	Жоспар шегіндегі бөтен жер учаскелерінің кадастрлық нөмірлері Кадастровые номера посторонних земельных участков в границах плана	Алаңы, гектар Площадь, гектар
	ЖОҚ НЕТ	

Осы акт " Азаматтарға арналған үкімет" мемлекеттік корпорациясы" коммерциялық емес акционерлік қоғамының ОҚО бойынша "Жер кадастры және жылжымайтын мүлікті техникалық тексеру " департаментінің Ордабасы аудандық бөлімшесінде жасалды жасалды

Настоящий акт изготовлен Департамент земельного кадастра и технического обследования недвижимости-филиал некоммерческого акционерного общества "Государственная корпорация "Правительство для граждан" по ЮКО Ордабасинским районным отделением

Мөр орны  бөлімше басшысының у.м.а А.Бекболат

Место печати 2016 жыл 23 11

Осы актіні беру туралы жазба жер учаскесіне меншіктік құқығын, жер пайдалану құқығын беретін актілер жазылатын Кітапта № 2173 болып жазылды

Қосымша: жер учаскесінің шекарасындағы ерекше режиммен пайдаланылатын жер учаскелерінің тізбесі (олар болған жағдайда) жоқ

Запись о выдаче настоящего акта произведена в Книге записей актов на право собственности на земельный участок, право землепользования за № 2173

Приложение: перечень земельных участков с особым режимом использования в границах земельного участка (в случае их наличия) нет

Ескерту:

*Шектесулерді сипаттау жөніндегі ақпарат жер учаскесіне сәйкестендіру құжатын дайындаған сәтте күшінде

Примечание:

*Описание смежеств действительно на момент изготовления идентификационного документа на земельный участок



**ТҰРАҚТЫ ЖЕР ПАЙДАЛАНУ
ҚҰҚЫҒЫН БЕРЕТІН**

АКТ

**НА ПРАВО ПОСТОЯННОГО
ЗЕМЛЕПОЛЬЗОВАНИЯ**

№ 293028705

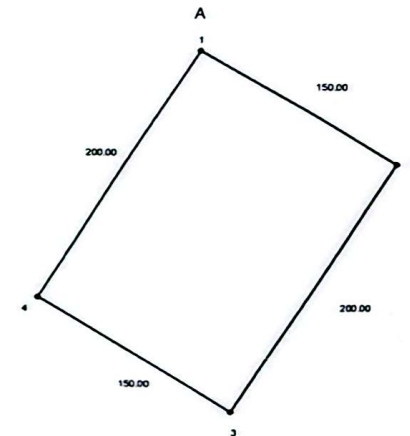
Жер учаскесінің кадастрлық нөмірі: 19-293-028-705
Жер учаскесіне тұрақты жер пайдалану құқығы
Жер учаскесінің алаңы: 3.0000 га
Жердің санаты: Ауыл шаруашылық мақсатындағы жерлер
Жер учаскесін нысаналы тағайындау:
200 орындық мектеп құрылысы үшін
Жер учаскесін пайдаланудағы шектеулер мен ауыртпалықтар: жоқ
Жер учаскесінің бөлінуі: бөлінбейді

Кадастровый номер земельного участка: 19-293-028-705
Право постоянного землепользования на земельный участок
Площадь земельного участка: 3.0000 га
Категория земель: **Земли сельскохозяйственного назначения**
Целевое назначение земельного участка:
для строительство школы на 200 мест
Ограничения в использовании и обременения земельного участка: нет
Делимость земельного участка: **неделимый**

№ 293028705

Жер учаскесінің ЖОСПАРЫ
ПЛАН земельного участка

Учаскенің мекенжайы, мекенжайының тіркеу коды (ол бар болған кезде):
Оңтүстік Қазақстан обл., Ордабасы ауд., Бадам а/о, 028 кварт., уч. 705
Адрес, регистрационный код адреса (при его наличии) участка:
Южно-Казахстанская обл., Ордабасинский р-н., Бадамский с/о, 028
кварт., уч. 705



Шектесу учаскелерінің кадастрлық нөмірлері (жер санаттары)*:
А-дан А-ға дейін: Бадам ӨК-нің жерлері 19293028026

МАСШТАБ 1: 5000

РЕСПУБЛИКА КАЗАХСТАН

РАЗДЕЛО
Учет земельных участковГосударственная
земельно-кадастровая книга

Таблица 1. Информация о земельном участке

Кадастровый номер земельного участка	Предельный кадастровый №	№ земельного кадастрового дела	Номенклатура карты	Статус (действующий, аннулированный)
19-293-028-705				Действующий

Таблица 2. Идентификационные характеристики земельного участка

	Площадь, кв.м	Делимость	Кондоминиум
	30000	не делимый	Нет
Регистрационный код адреса (РКА)			
Адрес (область, район, населенный пункт, сельский округ, улица, №дома, участка)	Южно-Казахстанская обл, Ордабасинский р-н, Бадамский с/о, 028 кварт., уч. 705		
Категория земель	Земли сельскохозяйственного назначения		
Целевое назначение	для строительство школы на 200 мест		
Вид права	постоянное землепользование		

Таблица 2а. Идентификационные характеристики частей земельного участка

Номер части	Площадь, кв.м	Делимость	Кондоминиум
Правоустанавливающий документ			
Установленный режим			
Целевое назначение			
Вид права			

Таблица 3. Состав угодий земельного участка (кв.м)

Всего	в том числе						Прочие угодья	Год
	пашни	многолетние насаждения	зелен	сенокосы	пастбища	Итого сельхоз угодий		

Таблица 4. Собственники (землепользователи)

Вид права	постоянное землепользование		Гражданство	Участок/часть
Срок		Дата окончания	Республика Казахстан	Участок
Субъект (ФИО/наименование)	ГУ "Отдел строительства, архитектуры и градостроительства Ордабасинского района"			
Дата рождения/регистрации	07.03.2013			
ИИН/БИН	100240009219			
Правоустанавливающий документ	Постановление акима Ордабасинского района №277 от 30.06.2016 г.			
Идентификационный документ	Акт на право постоянного землепользования №293028705 от 23.11.2016 г.			

Таблица 4а. Информация о прекращенных правах

Вид права			Гражданство
Срок		Дата окончания	
Субъект (ФИО/наименование)			
Дата рождения/регистрации			
ИИН/БИН			



Циркулярный протокол
документ

Идентификационный документ

Документ-основание

Таблица 5 Организации (структуры)

Начало срока (срок действия)	Окончание срока (срок действия)	Участие/час ть	Дата вынесения записи	Срок действия	Дата продления я
нет	Постановление акима Ордабасийского района №277 от 30.06.2016 г.	Участок	23.11.2016		

Таблица 6 Экономические характеристики

Вид характеристики	Значение	Участие/час ть	Дата расчета

Запись о продлении (закрытии) листа

Основание для продления (закрытия)	Дата вынесения записи
Постановление акима Ордабасийского района №277 от 30.06.2016 г. (возникновение)	23.11.2016

Раздел заполнил

Башыр Малика

должность, ФИО



подпись

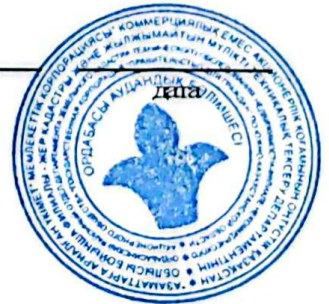
23.11.16

дата

Текущие изменения
внес

должность, ФИО

подпись



«Азаматтарға арналған үкімет» мемлекеттік корпорациясы» коммерциялық емес акционерлік қоғамының Түркістан облысы бойынша филиалы – Жер кадастры және жылжымайтын мүлікті техникалық тексеру орталығы» департаментінің Ордабасы аудандық бөлімшесі

ТЕХНИКАЛЫҚ ТҮГЕНДЕУ ІС ҚАҒАЗЫ №__08-16687

Кадастрлық №19-293-028-705
Кадастровый

Облысы Түркістан
Область

Қала, ауданы Ордабасы
Город, район

Мекен жайы Бадам а/о, Бадам е/м
Адрес кэш. 028 кварт , зд 705

07» 11 2019ж.



Тіркелетін жылжымайтын мүлік объектісіне
 (көппәтерлі тұрғын үйлер, офистар, өндірістік, сауда объектілері және т.б.)
ТЕХНИКАЛЫҚ ПАСПОРТ (Н-2) / ТЕХНИЧЕСКИЙ ПАСПОРТ (Ф-2)
 на регистрируемые объекты недвижимости
 (многоквартирные жилые дома, офисы, промышленные, торговые объекты и т.п.)

1. Облысы	Түркістан облысы
2. Ауданы	Туркестанская область
3. Қала (кенті, елді мекені)	Ордабасы ауд., Бадам а.о.
4. Қаладағы аудан	р-н Ордабасинский, с.о. Бадамский
5. Мекен-жайы	
6. Адрес	, 028 кварт , зд 705
7. Кадастрлық нөмір	, 028 кварт , зд 705
8. Кадастровый номер	19:293:028:705:1/A
9. Түгендеу нөмір	
10. Инвентарный номер	08-16687
11. Мақсат арналуы(жоспар бойынша литер)	мектеп(A)
12. Целевое назначение (литер по плану)	школа(A)
13. Қордың санаты	тұрғын емес
14. Категория фонда	нежилой

(нежилой/жилой, если вторичный объект расположен в многоквартирном жилом доме, необходимо указать "ВО в составе МЖД")

ЖАЛПЫ МӘЛІМЕТТЕР / ОБЩИЕ СВЕДЕНИЯ

1. Сериясы, жобаның түрі Серия, тип проекта	A	8. Тұрғын емес үй-жайдың ауданы Площадь нежилых пом-ий	3613,2
2. Қабат саны Число этажей	2	9. Пәтер саны Число квартир	
3. Құрылыс ауданы Площадь застройки	1855,7	10. Үй-жайлар, бөлмелер саны Число помещений, комнат	122
4. Ғимараттың ауқымы Объем здания	13361	11. Қабырға материалы Материал стен	кірпіш кирпич
5. Жалпы алаңы Общая площадь	3613,2	12. Салынған жылы Год постройки	2018
6. Балконның, лоджияның және т.б. алаңы Площадь балкона, лоджии ж.б.		13. Табиғи тозу Физический износ	
7. Тұрғын ауданы Жилая площадь			

реестровый № заказ 002184286638

Паспорт
 07.11.2019
 Паспорт составлен

ж. жасалған
 Г.

Бөлімше басшысы
 Руководитель отделения (қолы / подпись)

Мауленов Д.Б.



НЕГІЗГІ ҚҰРЫЛЫСТЫҢ КОНСТРУКТИВТІК ЭЛЕМЕНТТЕРІНІҢ ТЕХНИКАЛЫҚ СИПАТТАМАСЫ
ТЕХНИЧЕСКОЕ ОПИСАНИЕ КОНСТРУКТИВНЫХ ЭЛЕМЕНТОВ ОСНОВНОГО СТРОЕНИЯ

Конструктивтік элементтердің атауы Наименование конструктивных элементов		Конструктивтік элементтердің сипаттамасы (материал, өрленуі және т.б.) Описание конструктивных элементов (материал, отделка и т.д.)	Техникалық жағдайы (отыруы, шіруі, жарылуы және т.б.) Техническое состояние (осадка, гниль, трещины и т.д.)	Тозу % Износ %	Ағымдағы өзгерістер / Текущие изменения
2		3	4	5	6
школа					
Іргетасы Фундамент					
а)	ішкі және сыртқы тұрақты қабырғалары наружные и внутренние капитальные стены	бетон бетон кірпіш кирпич	Жақсы Хорошее		
б)	ара қабырға перегородки	кірпіш кирпич	Жақсы Хорошее		
Аражабын Перекрытия	шатырлық чердачное	берене бойынша тақтайлар доски по балкам	Жақсы Хорошее		
	қабатаралық междуэтажное	т/б плиталар ж/б плиты	Жақсы Хорошее		
шатыр кровля					
Еден Полы	1-ші қабаттың 1-го этажа	тақтайлы дощатый	Жақсы Хорошее		
	келесі қабаттардың последующих этажей	тақтайлы дощатый	Жақсы Хорошее		
Ойықтар Проемы	терезелер окна	пластик пластик	Жақсы Хорошее		
	есіктер двери	пластик пластик	Жақсы Хорошее		
Өрлеу жұмыстары Отделочные работы	ішкі внутренние	сырланған оштукатурено	Жақсы Хорошее		
	сыртқы наружные	сырланған оштукатурено	Жақсы Хорошее		
Ыстық су мен қамтамасыздандырылған Горячее водоснабжение					
Су құбыры / Водопровод		иә / да	Жақсы Хорошее		
Канализация / Канализация					
Электрмен жарықтандыру Электроосвещение		иә / да	Жақсы Хорошее		
Жылу Отопление	пешті / печное		иә / да	Жақсы Хорошее	
	газ пешті / печное газовое				
	ЖЭО-нан / от ТЭЦ				
	АГВ-дан / от АГВ				
	жеке жылу қондырғылнан от индивидуальной отопительной установки	газбен на газе			
		қатты отын мен на твердом топливе			
аудандық қазандығынан от районной котельной	газбен на газе				
	қатты отын мен на твердом топливе				
Басқа жұмыстар / Разные работы					

Техникалық паспортқа қоса берілетін құжаттардың тізбесі
 перечень документов, прилагаемых к техническому паспорту:

- Қабаттық жоспарлар
Позтажные планы
- Қабаттық жоспарларға экспликация
Экспликация к поэтажным планам
- Ерекше белгілері
Особые отметки

2

2

Жер бағытын өзгертетін құжаттар бойынша / По землеотводным документам		Салынған аудан, м2 / Застроенная площадь, м2		Салынбаған аудан / Незастроенная площадь																															
Шындығында пайдаланғаны бойынша / По фактическому использованию		барлығы / всего		негізгі құрылыс астында / под основными строениями		Басқа да салулар мен құрылыс астында / под прочими постройками и сооружениями		асфальт жабулар / асфальтовые покрытия		басқа да алмаст. / прочие замощения		топырақ / грунт		Жабдықталған аудандар / Оборудованные площадки		жасыл отырғызулар / зеленые насаждения																			
														барлығы / всего		ағашты көгал алаң / газон с деревьями		оның ішінде / в том числе																	
1		2		3		4		5		6		7		8		9		10		11		12		13		14		15		16		17		18	
30000 кв.м.		30000 кв.м.		2233,6		1997,1		237,5		3269		24497		0		0		0		0		0		0		0		0		0		0		0	

Негізгі және қызметтік құрылыстардың, суық жалғай салынғандардың, подвалдардың, аула құрылыстарының, жолдардың тағайындауы мен сипаттамасы / Назначение и характеристика основных и служебных строений, холодных пристроек, подвалов, дворовых сооружений, замощений

Жоспар бойынша / Литер по	Тағайындау / Назначение	Ауданы, м2 / Площадь, м2	Көлемі, м3 / Объем, м3	Тозу / Износ, %	Конструктивтік элементтердің сипаттамасы / Описание конструктивных элементов												
					іргетас / фундамент	кабырғалар және қалқалар / стены и перегородки	жабығулар / перекрытия	төбе жабындысы / кровля	едендер / полы	ойықтар / проемы							
1	2	3	4	5	6	7	8	9	10	11	12	13	14	15	16	17	18
A	мектеп / школа	1855,7	13361,0	0	бетон	кірпіш	бөрене бойынша	профилді такта	тақтайлы допшай	пластик							
G1	қора сарай	45,9	115,0	0	бетон	кірпіш	бөрене бойынша	профилді такта									
G2	әжетхана	8,0	20,0	0	бетон	кірпіш	бөрене бойынша	профилді такта									
G3	әжетхана	20,8	52,0	0	бетон	кірпіш	бөрене бойынша	профилді такта									
G4	қазандық котельная	16,8	42,0	0	бетон	кірпіш	бөрене бойынша	профилді такта									
I	асылма навес	40,0	0,0	0	бетон	метал. тіреу	бөрене бойынша	профилді такта									
II	дуал қақпасымен забор с водотоми	105,0	0,0	0	бетон	металды металлшесекке											

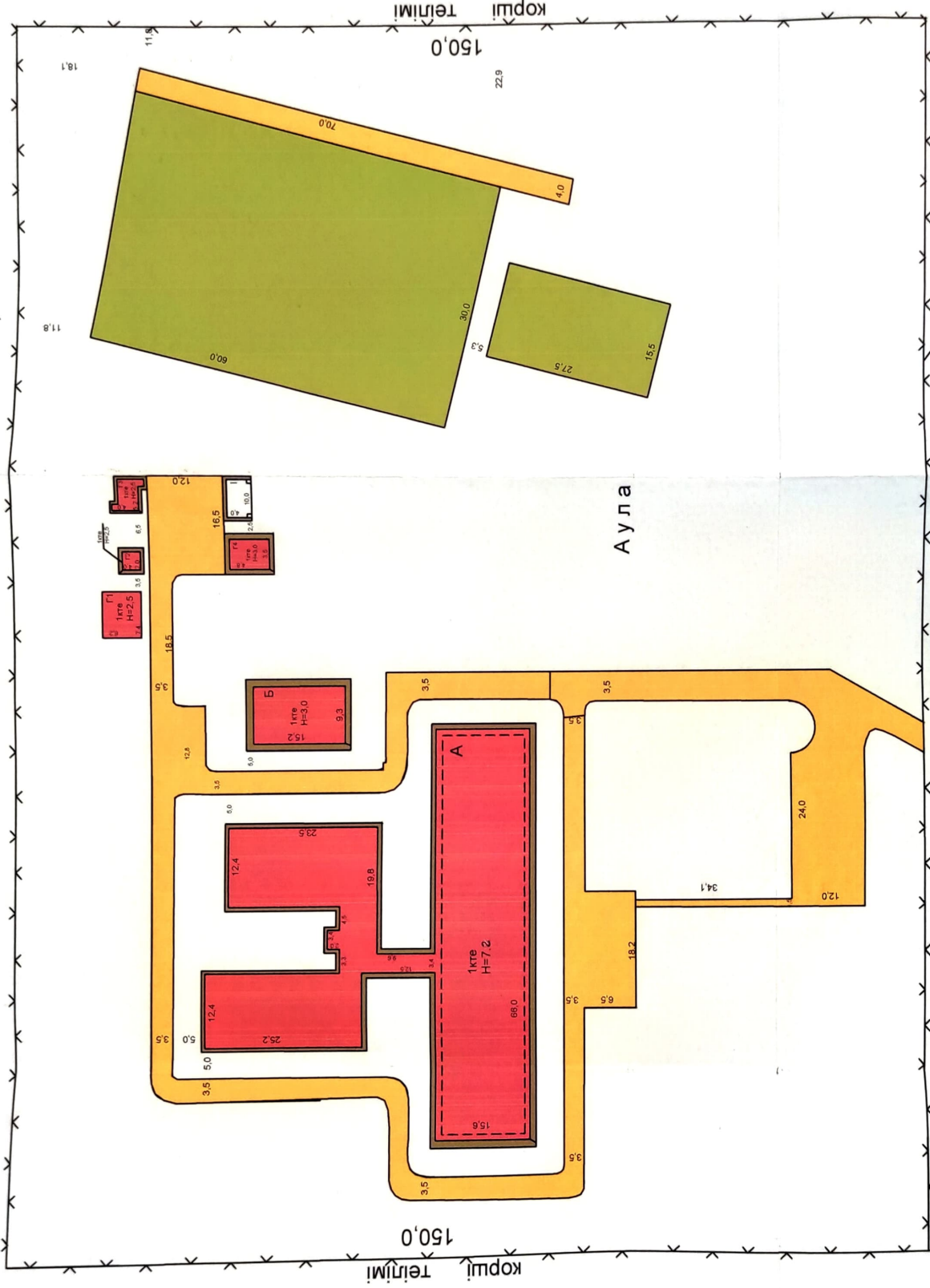
Орындаған маман(дар) / Выполнили(и) специалист(ы) Т.А.Ә., қолы / Ф.И.О., подпись) Айтбаев Б

07.11.2019 ж. Жатдайына құрастырылған

Бөлімше басшысы / Руководитель отделения Т.А.Ә., қолы / Ф.И.О., подпись) Мауленов Д.Б.

ресстроний № заказ 002184286638

қорші тейлімі
200,0



қорші тейлімі
150,0

қорші тейлімі
150,0

200,0
028 кварт. көшесі гим №705



* Адамдарға арналған үйлер мен ғимараттардың құрылысына қатысты Қазақстан Республикасының Құрылыс кодексінің 10-бабының 1-тармағының 1-пункті мен 11-пунктінің талаптарына сәйкес және жергілікті биліктің техникалық тағайындаушы бөлімінің тағайындаушысының бұйрығымен бекітілген.

МЕКЕРЖАЙ: Бадам а/о Бадам ө/м
қош. 028 кварт. зд. 705

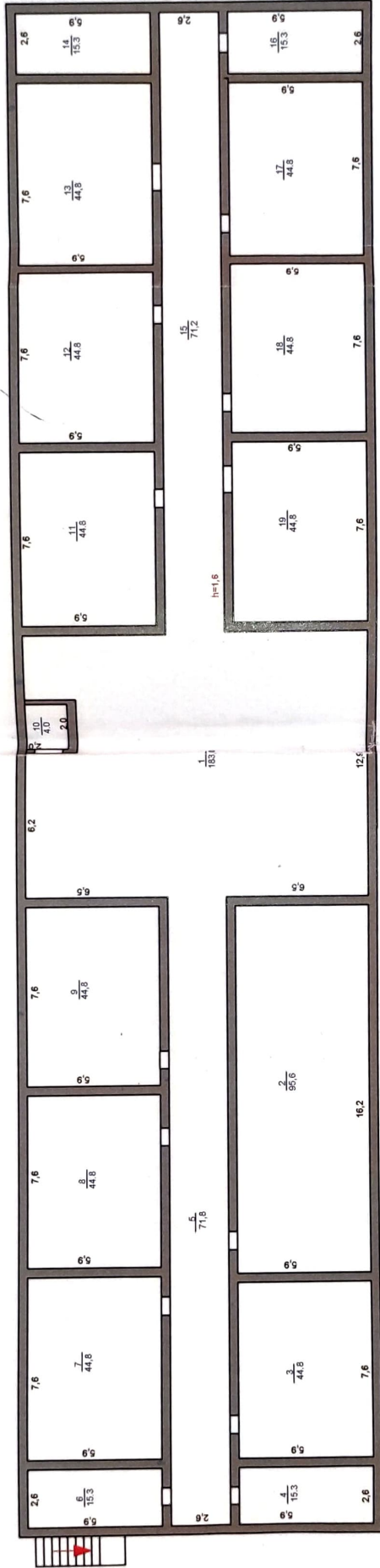
Күні	Орындалған	М 1:500
Тарапы	Т. А. А.	План на земельный участок
Техник	Садық Г. М.	Қолы
Тексерді	Мауленов Д. Б.	Тексерді



Лит А
НФ7.2
2-ЭТАЖ

«Авангарг арнаган учиг» менеждик корпорациясы «консервация» ивек К
Туризм, туризм, туризм, туризм, туризм, туризм, туризм, туризм
Коллекция: гексру департаментий Ордасы журадык болышсы

Күні	Орындаушы наман	Т. А. А.	М 1:200
Тексеріп	Садык Г.М.	Мауленов Д.Б.	Курылыс жоспар
МЕКЕНЖАЙ: Бадам 6/6, Бадам өлім қош.028.3д.705		Курылыс кабинеттік жоспар Позағажый план на строение Лит А 2-этаж	



Лит А
подвал

"Азаматтар арналган үкімет" мемлекеттік корпорациясы "қомерциялық емес" К
Туристік облысы бойынша филиалы - Жер кадастры және Жылжымайтын мүлік
техникалық тексеру департаментінің Ордабасы аудандық бөлімшесі

МЕКЕНЖАЙ: Бадам с/о, Бадам е/м
кош.028, з.д.705

Құрылысқа қабаттық жоспар
Пәтажнұй план на строение Лит А подвал М 1:200

Күнi	Т. А. А.	Қолы
Орындаушы маман	Садық Г. М	
Тексерді	Мауленов Д. Б	



Тіркелетін жылжымайтын мүлік объектісіне
 (көппәтерлі тұрғын үйлер, офистар, өндірістік, сауда объектілері және т.б.)
ТЕХНИКАЛЫҚ ПАСПОРТ (Н-2) / ТЕХНИЧЕСКИЙ ПАСПОРТ (Ф-2)
 на регистрируемые объекты недвижимости
 (многоквартирные жилые дома, офисы, промышленные, торговые объекты и т.п.)

1. Облысы Область	Түркістан облысы Туркестанская область
2. Ауданы Район	Ордабасы ауд., Бадам а.о. р-н Ордабасинский, с.о. Бадамский
3. Қала (кенті, елді мекені) Город (поселок, населенный пункт)	
4. Қаладағы аудан Район в городе	
5. Мекен-жайы Адрес	, 028 кварт , зд 705 , 028 кварт , зд 705
6. Кадастрлық нөмір Кадастровый номер	19:293:028:705:1/Б
7. Түгендеу нөмір Инвентарный номер	08-16687
8. Мақсат арналуы(жоспар бойынша литер) Целевое назначение (литер по плану)	мастерская(Б) мастерская(Б)
9. Қордың санаты Категория фонда	тұрғын емес нежилой

(нежилой/жилой, если вторичный объект расположен в многоквартирном жилом доме, необходимо указать "ВО в составе МЖД")

ЖАЛПЫ МӘЛІМЕТТЕР / ОБЩИЕ СВЕДЕНИЯ

1. Сериясы, жобаның түрі Серия, тип проекта	Б	8. Тұрғын емес үй-жайдың ауданы Площадь нежилых пом-ий	125,1
2. Қабат саны Число этажей	1	9. Пәтер саны Число квартир	-
3. Құрылыс ауданы Площадь застройки	141,4	10. Үй-жайлар, бөлмелер саны Число помещений, комнат	5
4. Ғимараттың ауқымы Объем здания	424	11. Қабырға материалы Материал стен	кірпіш кирпич
5. Жалпы алаңы Общая площадь	125,1	12. Салынған жылы Год постройки	2018
6. Балконның, лоджияның және т.б. алаңы Площадь балкона, лоджии ж.б.		13. Табиғи тозу Физический износ	
7. Тұрғын ауданы Жилая площадь			

реестровый № заказ 002184286638

Паспорт
Паспорт составлен

07.11.2019

ж. жасалған
г.

Бөлімше басшысы
Руководитель отделения (қолы / подпись)

Мауленов Д.Б.



АУДАНДАРДЫҢ ОРНАЛАСУЫ / РАСПРЕДЕЛЕНИЕ ПЛОЩАДИ

№	Тұрғын емес жайлардың түрі / Тип помещений	Жеке пәтерлерде / В отдельных квартирах	Коридор типті жайларда / В помещениях	Жатакана-ларда / В общежитиях	Қонақ үйлерде / В гостиницах	Аудандардың жалпы санынан / Из общего числа площади				Бөліме саны бойынша пәтерлердің орналасуы / Распределение квартир по числу комнат								
						Мансардаларда / в мансардах	Жергілерде / в подвалах	Қоғалы қабаттарда / в пок.этажах	Барактарда / в бараках	1 бөлмелі / 1-комнатные	2 бөлмелі / 2-комнатные	3 бөлмелі / 3-комнатные	4 бөлмелі / 4-комнатные	5 бөлмелі / 5-комнатные				
01	Тұрғын пәтерлер саны / Количество квартир																	
02	Тұрғын бөлмелер саны / Количество жилых помещений																	
03	Жалпы аудан, м2 / Общая площадь, м2																	
04	Тұрғын аудан, м2 / Жилая площадь, м2																	

ТҰРҒЫН ЕМЕС ЖАЙЛАР / НЕЖИЛЬЕ ПОМЕЩЕНИЯ

Аудан/Площадь	Тұрғын емес жайлардың түрі / Тип помещений																	Негізгі / Основная	Көмекші / Дополнительная
	1	2	3	4	5	6	7	8	9	10	11	12	13	14	15	16	17		
Аудан/Площадь	Тұрғын емес жайлардағы аудандық / Жилая площадь в нежилых помещениях	Саудалық / Торғара	Өнеркәсіп-өндірістік	Ғимараттар және құрылыстар / Промышленно-производственных зданий и сооружений	Қоймалық / Складская	Тұрмыстық қызмет көрсету / Бытового обслуживания	Тарақтар / Таражи	Бақару, ғылыми, банктік, қоғамдық ұйымдар мен мекемелер және т.б. / Орта-низапий және үйірме және т.б. / Управление, научных, бан-ковских, общественных и т.д.	Қоғамдық тамақ / Общественного питания	Ғылым мекемелері / Учреждений образования	Транспорттық ғимараттар және құрылыстар / Транспортных зданий и сооружений	Емдеуге арналған, денсаулық сақтау / Здравоохранения, лечебного назначения	Дене мәдениеті және спорт / Физкультуры и спорт	Мәдениет және өнер мекемелері / Учреждений культуры и спорта	Инженерлік желілер құрылысы / Сооружений инженерных сетей	Бақса / Прочие	Барлығы / Всего		
										125,1							125,1		

НЕПІЗГІ ҚҰРЫЛЫСТЫҢ КОНСТРУКТИВТІК ЭЛЕМЕНТТЕРІНІҢ ТЕХНИКАЛЫҚ СИПАТТАМАСЫ
ТЕХНИЧЕСКОЕ ОПИСАНИЕ КОНСТРУКТИВНЫХ ЭЛЕМЕНТОВ ОСНОВНОГО СТРОЕНИЯ

Конструктивтік элементтердің атауы Наименование конструктивных элементов		Конструктивтік элементтердің сипаттамасы (материал, өрленуі және т.б.) Описание конструктивных элементов (материал, отделка и т.д.)	Техникалық жағдайы (отыруы, шіруі, жарылуы және т.б.) Техническое состояние (осадка, гниль, трещины и т.д.)	Тозу % Износ %	Ағымдағы өзгерістер / Текущие изменения
2		3	4	5	6
- мастерская					
Іргетасы Фундамент		бетон бетон	Жақсы Хорошее		
a)	ішкі және сыртқы тұрақты қабырғалары наружные и внутренние капитальные стены	кірпіш кирпич	Жақсы Хорошее		
b)	ара қабырға перегородки	кірпіш кирпич	Жақсы Хорошее		
Аражабын Перекрытия	шатырлық чердачное	бөрене бойынша тақтайлар доски по балкам	Жақсы Хорошее		
	қабатаралық междуэтажное	бөрене бойынша тақтайлар доски по балкам	Жақсы Хорошее		
шатыр кровля		профилді тақта профлист	Жақсы Хорошее		
Еден Полы	1-ші қабаттың 1-го этажа	бетон бетон	Жақсы Хорошее		
	келесі қабаттардың последующих этажей				
Ойықтар Проемы	терезелер окна	пластик пластик	Жақсы Хорошее		
	есіктер двери	қималы филенчатые	Жақсы Хорошее		
Өрлеу жұмыстары Отделочные работы	ішкі внутренние	сырланған оштукатурено	Жақсы Хорошее		
	сыртқы наружные	сырланған оштукатурено	Жақсы Хорошее		
Ыстық су мен қамтамасыздандырылған Горячее водоснабжение					
Су құбыры / Водопровод		иә / да	Жақсы Хорошее		
Канализация / Канализация					
Электрмен жарықтандыру Электроосвещение		иә / да	Жақсы Хорошее		
Жылу Отопление	пешті / печное		иә / да	Жақсы Хорошее	
	газ пешті / печное газовое				
	ЖЭО-нан / от ТЭЦ				
	АГВ-дан / от АГВ				
	жеке жылу қондырғылнан от индивидуальной отопительной установки	газбен на газе			
		қатты отын мен на твердом топливе			
аудандық қазандығынан от районной котельной	газбен на газе				
	қатты отын мен на твердом топливе				
Басқа жұмыстар / Разные работы					

Техникалық паспортқа қоса берілетін құжаттардың тізбесі
 перечень документов, прилагаемых к техническому паспорту:

- Қабаттық жоспарлар
Позтажные планы _____ 1
- Қабаттық жоспарларға экспликация
Экспликация к позтажным планам _____ 1
- Ерекше белгілері
Особые отметки _____

1	2	3	4	5	6	7	8	9	10	11	12	13	Жасыл отырғызулар / эеленбе насаждениа				
													Жалбылган аудандар / Оборудованные площади		Жасыл отырғызулар / эеленбе насаждениа		
Жер бағытын өзгертетін құжаттар бойынша / По землеотводным документам													Салынған аудан, м2 / Застроенная площадь, м2				
Шындығында пайдаланғаны бойынша / По фактическому использованию													Салынбаған аудан / Незастроенная площадь				
барлығы / всего													барлығы / всего				
негізгі құрылыс астында / под основными строениями													асфальт жабулар / асфальтовые покрытия				
Баска да салулар мен құрылыс астында / под прочими постройками и сооружениями													баска да алмаст. / прочие замощения				
топырақ / грунт													барлығы / всего				
Спорттық / спортивные													балалардың / детские				
шаруашылық / хозяйственные													барлығы / всего				
ағашты көгал алаң / газон с деревьями													жемісті бак / плодовой сад				
көгал алаң, гүл өсетін клумба / газоны, цветочные клумбы													бақша / огород				
бақша / огород													баска / прочие				

Негізгі және қызметтік құрылыстардың, суық жалғай салынғандардың, подвалдардың, аула құрылыстарының, жолдардың тағайындауы мен сипаттамасы / Назначение и характеристика основных и служебных строений, холловных пристроек, подвалов, дворовых сооружений, замощений

Жоспар бойынша литер / Литер по	Тағайындау / Назначение	Ауданы, м2 / Площадь, м2	Көлемі, м3 / Объем, м3	Тозу / Износ, %	Конструктивтік элементтердің сипаттамасы / Описание конструктивных элементов											
					іргетас / фундамент	кабырғалар және қалқалар / стены и перегородки	жабығулар / перекрытия	тебе жабындысы / кровля	едендер / полы	ойықтар / проемы						
1	2	3	4	5	6	7	8	9	10	11						
Б	мастерская	141,4	424,0	0	бетон	кірпіш	бөрене бойынша	профилді такта профлист	бетон	бетон	пластик					

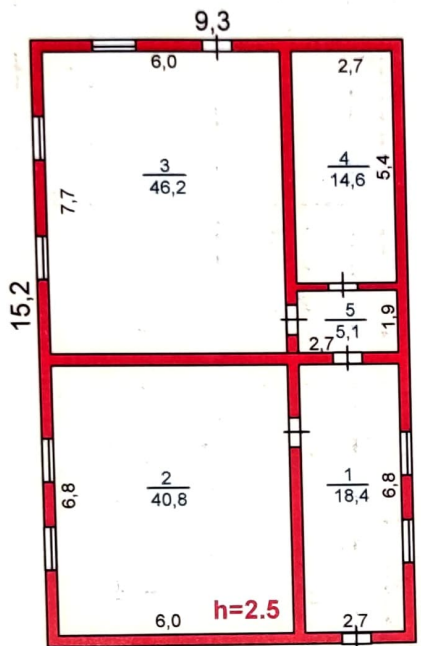
Орындаған маман(дар)
 Выполнили(и) специалист(ы)
 07.11.2019 ж. жағдайына құрастырылған

Айтбаев Б

Бөлімше басшысы
 Руководитель отдела

Мауленов Д.Б.

реестрвый № заказ 002184286638



Лит Б
Н=3,0

" Азаматтарга арналган укімет" мемлекеттік корпорациясы" комерциялық емес АҚ Туркестан облысы бойынша филиалы - Жер кадастры және Жылжымайтын мүлікті техникалық тексеру департаментінің Ордабасы аудандық бөлімшесі			
МЕКЕНЖАЙ: Бадам а/о, Бадам е/м кош .028 кварт , зд 705			
Жер учаскесінің жоспары План земельного строения			М 1:200
Күні	Орындаушы	Т. А.А.	Қолы
	маман	Садық Г.М	
	Тексерді	Мауленов Д.Б	

ЖЕР УЧАСКЕСІНІҢ СИТУАЦИАЛЫҚ ЖОСПАРЫНЫҢ ЭКСПЛИКАЦИЯСЫ
ЭКСПЛИКАЦИЯ СИТУАЦИОННОГО ПЛАНА ЗЕМЕЛЬНОГО УЧАСТКА

Школа

обл. Туркестанская, р-н Ордабасинский, с.о. Бадамский , 028 кварт , зд 705

Литер	Наименование строения	Площадь застройки, кв. м
<i>A</i>	<i>школа</i>	<i>1855,7</i>
<i>Б</i>	<i>мастерская</i>	<i>141,4</i>
<i>Г1</i>	<i>сарай</i>	<i>45,9</i>
<i>Г2</i>	<i>туалет</i>	<i>8,0</i>
<i>Г3</i>	<i>туалет</i>	<i>20,8</i>
<i>Г4</i>	<i>котельная</i>	<i>16,8</i>
<i>I</i>	<i>навес</i>	<i>40,0</i>
<i>II</i>	<i>забор с воротами</i>	<i>105,0</i>
	Итого:	2233,6



жаңадан тұрғызылған жылжымайтын мүлік объектісіне өткізілген техникалық тексерудің нәтижелері бойынша
идентификаттау және техникалық деректердің айырмашылықтарын анықтау туралы

ҚОРЫТЫНДЫ / ЗАКЛЮЧЕНИЕ № 1

об установлении расхождений идентификационных и технических сведений по итогам проведенного технического
обследования вновь созданного объекта недвижимости

1. Облысы Түркістан
Область Туркестанская
2. Ауданы Ордабасы ауд., Бадам а.о.
Район р-н Ордабасинский, с.о. Бадамский
3. Қаласы (кенті, елді мекені) _____
Город (поселок, населенный пункт): _____
4. Қаладағы ауданы _____
Район в городе _____
5. Мекен-жайы _____, 028 кварт., зд 705
Адрес _____, 028 кварт., зд 705
_____ 19:293:028:705:1
6. Кадастрлық нөмірі / Кадастровый номер _____

Мемлекеттік техникалық тексерудің мәліметтері негізінде жаңадан тұрғызылған жылжымайтын мүлік
объектісінің идентификаттау және техникалық деректерінде айырмашылықтар анықталды:

На основании данных государственного технического обследования установлены расхождения
идентификационных и технических сведений вновь созданного объекта недвижимости:

мектеп, мастерская, қора, әжетхана, әжетхана, қазандық, асылма, дуал қақпасымен / школа,

объектінің атауы / наименование объекта		
құрылыс ауданы площадь застройки составляет	2233,6	Ш.М КВ.М
жалпы ауданы общая площадь составляет	3738,3	Ш.М КВ.М
пайдалы ауданы полезная площадь составляет	3738,3	Ш.М КВ.М
тұрғын ауданы жилая площадь составляет		Ш.М КВ.М
негізгі ауданы основная площадь составляет	-	Ш.М КВ.М
балкондар/лоджиялар ауданы площадь балконов, лоджий составляет	-	Ш.М КВ.М
құрамдарының саны / негізгі (тұрғын) жайлардың саны количество составляющих / количество основных (жилых) помещений		133/0 шт.
қабатты / қабат этажность / этаж	2+подвал	
басқа да техникалық иные технические характеристики	-	

Өзгерістер: Тексеру барысында Лит А, Лит Б, Лит Г1, Лит Г2, Лит Г3, Лит Г4, Лит І, Лит ІІ құрылыстарында айырмашылық анықталды. нәтижесінде пайда болған.

Изменение произошло в результате:

Берген күні / Дата выдачи:

07.11.2019

ж./г.

Әлімше басшысы / Руководитель отделения

(Т.А.Ә., қолы / Ф.И.О., подпись)

Мауленов Д.Б.

Орындаушы(лар) / Исполнитель(и):

(Т.А.Ә., қолы / Ф.И.О., подпись)

Айтбаев Б.

М.О./М.П.

Ескерту: мәліметтер болмаған жағдайда сызық қойылады. / Примечание: в случае отсутствия данных ставится прочерк.



Ордабасе

Паспорт

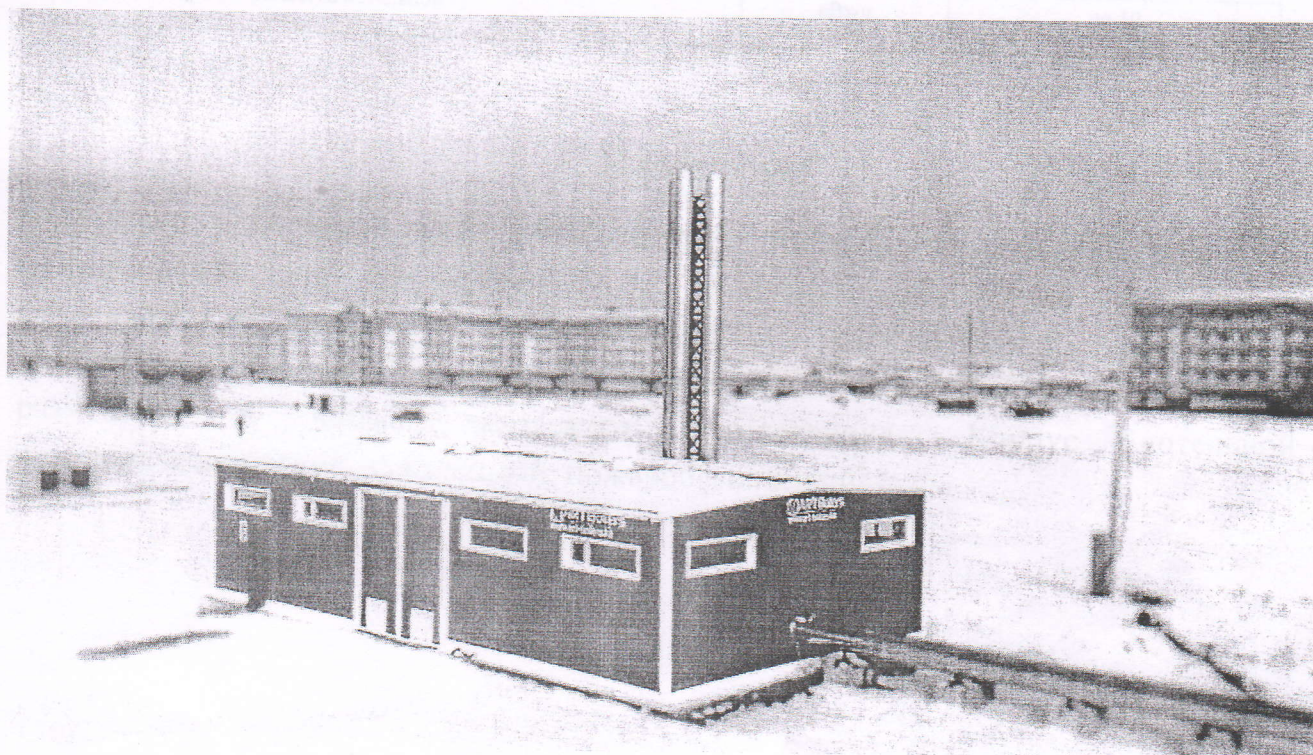
Модульная котельная

ART Boilers MKT-696

При передаче оборудования другому
владельцу вместе с оборудованием
передается настоящий паспорт

1. Общие данные

Завод изготовитель	ТОО «АРТ Сапалы Құрылыс» 160000, РК, г. Шымкент, ул. Капал батыра 5 км, дом № 68 БИН: 081240008514 ИИК: KZ116010291000066961 KZT в Южно-Казахстанском филиале АО «Народный Банк Казахстана» БИК: HSBKZZKX Свидетельство о постановке на учет по НДС: серия 58001 №0009859 от 31.05.2013 E-mail: art-sapa@mail.ru Web: www.art-boilers.kz Тел: +7-778-788-27-50 Директор: Нуришов Нурлан Алишерович
Год изготовления	2019 год
Заводской номер	№
Артикул изделия	СТ ТОО 081 240 008 514-07-2016
Наименование	модульная котельная ART Boilers МКТ-696



Бреставы

2. Технические данные

Наименование		Ед. изм.	Количество
Тепловая мощность котельной		кВт	696
		МВт	0,69
КПД при номинальной мощности		%	85-87
Максимальное рабочее давление		МПа (кг/см ²)	0,3 (3,0)
Вид сжигаемого топлива		уголь	
Котлы установленные в котельной	№1 Рабочий	ART Boilers КТ348 (мощность 348 кВт, 3 бар)	
	№2 Резервный	ART Boilers КТ348 (мощность 348 кВт, 3 бар)	
Рабочий диапазон теплоносителя		°С	90-70
ГАБАРИТНЫЕ РАЗМЕРЫ КОТЕЛЬНОЙ	Длина	мм	12000
	Ширина	мм	2500
	Высота	мм	3000
Расход топлива котельной (при работе 1-го рабочего котла)		кг/ч	71 ✓
Потребление электричества котельной		кВт/ч	до 10

3. Назначение

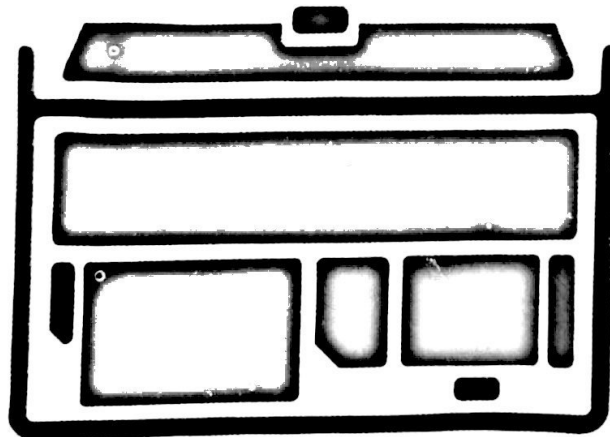
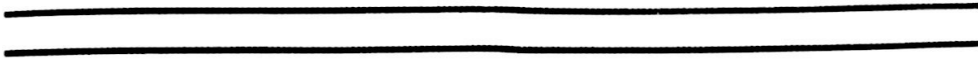
Модульная котельная (МК) ART Boilers MKT-696 на твердом топливе предназначена для централизованного отопления, вентиляции и горячего водоснабжения объектов производственного, жилищного и социального назначения. МК работает на твердом топливе. Все технологическое оборудование размещено в блоке заводского изготовления. Корпус котельной цельнометаллический, утепленный, пожаробезопасный.

4. Состав котельной

№	Наименование	Характеристика	Кол-во	Ед.изм.
1	Модуль утепленный контейнерного типа, марки ART Boilers, ТОО «АРТ Сапалы Құрылыс», Казахстан	Размеры котельной: Длина 12,0 м, Ширина 2,5 м, Высота 3,0 м. -освещение -окна из пластика -дверь металлическая утепленная -жалюзи для приточной вентиляции -ворота (каркас металл)	1	комп.
2	Котел водогрейный ART Boilers КТ348, ТОО "АРТ Сапалы Құрылыс", Казахстан	тепловая мощность 348 кВт, $T_{max}=90^{\circ}C$, рабочее давление до 3 бар <i>в комплекте:</i> <i>-дуговой вентилятор 0,73 кВт</i>	2	шт.
3	Насос сетевой Pedrollo, Pedrollo, Италия, (1 раб, 1 резерв)	CP 220 C	2	шт.
4	Насос подпиточный Wilo, Wilo INC, Германия	WJ 202, Q=4,5 м3/ч, H=36 м, N=0,9 кВт	1	шт.
5	Группа безопасности	предохранительный клапан ДУ40, манометр 0-16	1	комп.
6	Бак очищенной воды KSC, Казахстан	Емкость цилиндрическая, V=750л.	1	шт.
7	Расширительный бак, Wester, Wester Corp, Россия	V=500 л, P=16 бар, $T_{max}=150^{\circ}C$	8	шт.
8	Шкаф ЭО и АВ	Щит силовой, реле перегрузки ИТЕК, в комплекте с кабелями для полного электроснабжения котельной	1	комп.
9	Система вентиляции	естественная система вентиляции	1	комп.
10	Система отвода продуктов сгорания, высота 12 м.	-Дымовая труба на растяжках ДУ377 -Дымоход ДУ377 для каждого котла (2 шт)	1	комп.
11	Запорная арматура для обвязки котельной, Belven, Brandoni, Temper	Краны, задвижки, клапана, фильтра, грязевик	1	комп.
12	Контрольно измерительные приборы	Термометры, манометры.	1	комп.
13	Материалы обвязки котельной	Трубы стальные, отводы, фланцы, анкерные болты, краска. грунтовка, утеплитель труб	1	комп.

GASOLINE GENERATOR

OPERATING INSTRUCTION



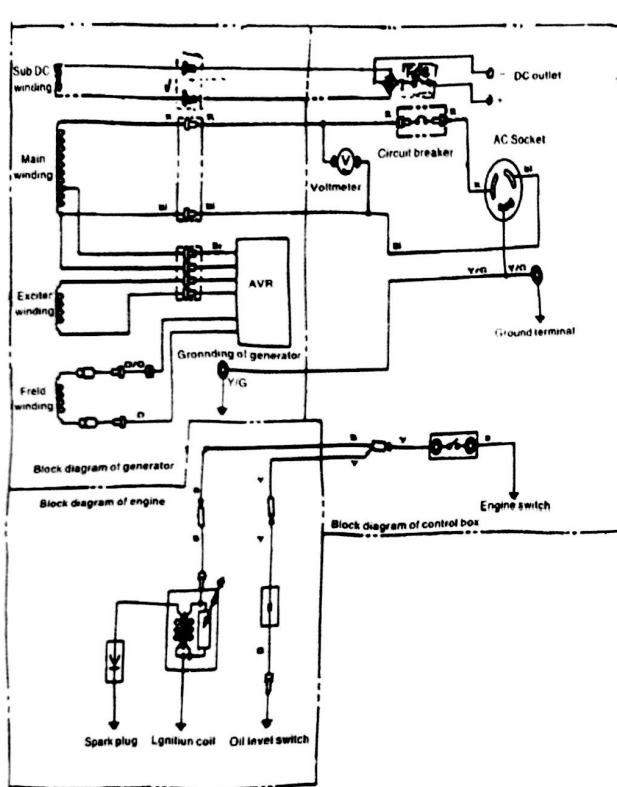
11. Technical Data

Model	1500		2500		3500		4500	
			3000		4000		5000	
Rated voltage(v)	110/220. 120/240. 220. 230 . 240							
Frequency(Hz)	50	60	50	60	50	60	50	60
Rated output(kw)	0.8	1	2.0	2.2	2.5	2.8	2.8	3.0
Max.output(kw)	1	1.2	2.2	2.5	2.8	3.0	3.0	3.3
Alternator type	2pole brushless							
Engine	Model	154F(98)	168F(163)	170F(210)	170F(210)			
	Type	Aircooled,4-stroke,OHV,single cylinder,gasoline						
	Rated output (hp/3600rpm)	3.0	5.5	7.0	7.0			
	Displacement (cc)	98	163	210	210			
	Fuel consump(8/kw.h)	≤315						
	Lgnition system	Non-contact transistor						
	Bore x stroke(mm)	56x40	68x45	70x54	70x54			
	Lube oil capacity(L)	0.37	0.6	0.6	0.6			
	Starting	Recoil	Recoil or electric					
	Fuel tank capacity(L)	5.2	15					

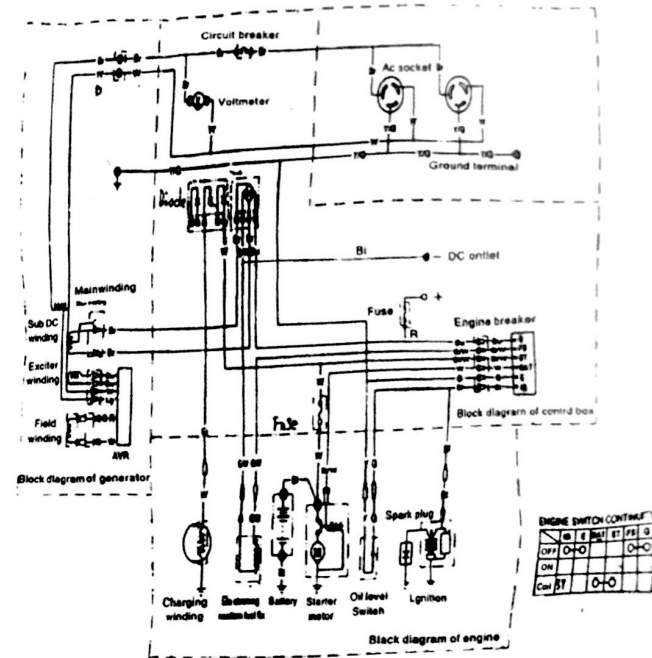
Model	6500		7500		9500	
	7000		8000		10000	
Rated voltage(v)	110/220. 120/240. 220. 230 . 240					
Frequency(Hz)	50	60	50	60	50	60
Rated output(kw)	5.0	5.5	6.0	6.5	7.0	7.5
Max.output(kw)	5.5	6.0	6.5	7.0	7.5	8.0
Alternator type	2pole brushless					
Engine	Model	188F(389)	190F(420)	192F(458)		
	Type	Aircooled,4-stroke,OHV,single cylinder,gasoline				
	Rated output (hp/3600rpm)	13	15	18		
	Displacement (cc)	389	420	458		
	Fuel consump(8/kw.h)	≤315				
	Lgnition system	Non-contact transistor				
	Bore x stroke(mm)	88X64	90X66	92X69		
	Lube oil capacity(L)	1.1	1.1	1.1		
	Starting	Recoil or electric				
	Fuel tank capacity(L)	25				

12. Wiring diagram

1. Model:DX



2. Model:DXE



B1	Black	Br	Brown
Y	Yellow	O	Orange
Bu	Blue	Lb	Light blue
G	Green	Lg	Light green
R	Red	P	Pink
W	White	Gr	Grey

ENGINE SWITCH CONTROLS			
	OFF	ON	ON
Charging	O-O	O-O	O-O
Charging	O-O	O-O	O-O



EKOHIM
GENERATOR

JP10000

8000W
8500W

Standby use: 13.4-13.8V(25°C)
Cycle use: 14.4-14.9V(25°C)
Initial current: