

ПОЯСНИТЕЛЬНАЯ ЗАПИСКА

Пояснительная записка выполнена на основе данных, предоставленных заказчиком.

КГУ «Общеобразовательная школа имени Каныша Сатпаева» расположена по адресу: Туркестанская область, Ордабасинский район, с.Мэдениет, ул. К.Сатпаева, здание №17. Площадь земельного участка – 2,997506 га.

Кадастровый номер: 19 – 293 – 026 – 185

Текущий адрес: Туркестанская область, Ордабасинский район, с.Мэдениет, ул. К.Сатпаева, здание №17

Категория земель: Земли населенных пунктов (городов, поселков и сельских населенных пунктов)

Вид права: постоянное землепользование

Целевое назначение: для строительства средней школы

Площадь всего по документам: 2,997506 га

Адрес по ИД (рус): Туркестанская область, Ордабасинский район, с.Мэдениет, ул. К.Сатпаева, здание №17

Территория школы граничит: с юга ул. К.Сатпаева, жилой массив, с севера жилой массив, с востока ул. К.Сатпаева, жилой массив, с запада жилой массив, пустырь.

КГУ «Общеобразовательная школа имени Каныша Сатпаева», общеобразовательная школа - учебное заведение, реализующее общеобразовательные учебные программы начального, основного среднего и общего среднего образования, а также учебные программы дополнительного образования обучающихся и воспитанников. Действующая школа, расположена по адресу: Туркестанская область, Ордабасинский район, с. Мэдениет, ул. К.Сатпаева, здание №17.

Численность учащихся – 310 человек.

Режим работы: 8 ч/сут, 5 дней/неделя.

Ситуационный план района размещения объекта



Объект является источником загрязнения атмосферы выбросами ЗВ, образующихся в результате технологических процессов, связанных с производственной деятельностью, однако проектируемый вид деятельности **отсутствует** в Приложении 1 к Экологическому Кодексу, проектируемый объект не подлежит обязательной Оценке воздействия на окружающую среду и обязательному скринингу воздействий намечаемой деятельности. Согласно пп.3п.4. статьи 12 Экологического Кодекса, отнесение объекта к категориям осуществляется самостоятельно оператором с учетом требований Кодекса. В связи с чем, действующий объект отнесен **к III категории**.

В настоящее время на территории школы функционирует 4 источников выбросов ЗВ в атмосферу, из них: 2 организованных и 2 неорганизованных.

Основным источниками выбросов ЗВ являются:

Отопительные котлы (Источник 0001)

В котельной установлены отопительные котлы марки «Z-500» - 2 шт. и имеют одну дымовую трубу. Годовой фонд рабочего времени котла составляет 150 дн/год x 24 час/сут=3600 час/год. Дымовая труба: высота – 25,0 м, диаметр – 0,6 м. Годовой расход – 330,0 тонн твердого топлива.

Бензиновый генератор (Источник 0002)

На случай отключения электроэнергии, на предприятии имеется бензиновый генератор «JP 10000» мощность 12 кВт, как резервный источник электроснабжения. Расход топлива - 0,1 т/год. Время работы 50 ч/год. Параметры источника выбросов: высота 0,5 м, диаметр-0,05м.

Склад угля Источник №6003

Выброс в атмосферу пыли неорганической: < 20 % SiO₂ (пыль угольная) от угольного склада происходит при формировании склада и при сдувании с его поверхности.

Склад шлака Источник №6004

Выброс в атмосферу пыли неорганической: < 20 % SiO₂ от временного склада золы происходит при формировании склада и при сдувании с его поверхности.

Загрязнение предприятием атмосферного воздуха будет обусловлено выбросами следующих загрязняющих веществ:

- Азота (IV) диоксид (4)
- Азот (II) оксид (6)
- Сера диоксид (526)
- Углерод оксид (594)
- Углеводороды предельные C₁₂₋₁₉ /в пересчете на C/ (592)

- Формальдегид (619)
- Бенз/а/пирен (54)
- Углерод (593)
- Сероводород
- Пыль неорганическая: 70-20% двуокиси кремния
- Пыль неорганическая: ниже 20% двуокиси кремния

Общее валовое количество выбросов от эксплуатации школы составит **31,9277132 тонн.**

Основными источниками образования отходов в период эксплуатации действующей школы будут являться хозяйственно-бытовые нужды персонала и школьников. В процессе деятельности образуются твердые бытовые (коммунальные) отходы в объеме **3,72 т/год**, смет с территории **4,8 т/год**, пищевые отходы в объеме **2,325 т/год** и золошлаковые отходы в объеме **81,18 т/год.**

Ранее было получено заключение государственной экологической экспертизы KZ32VDC00069917 от 02.05.2018 г., на которое получено разрешение на природопользование KZ59VDD00093697 от 18.05.2018 г.

“ОҢТҮСТІК ҚАЗАҚСТАН ОБЛЫСЫНЫҢ
ТАБИҒИ РЕСУРСТАР ЖӘНЕ
ТАБИҒАТ ПАЙДАЛАНУДЫ
РЕТТЕУ БАСҚАРМАСЫ”
МЕМЛЕКЕТТІК МЕКЕМЕСІ



ГОСУДАРСТВЕННОЕ УЧРЕЖДЕНИЕ
“УПРАВЛЕНИЕ ПРИРОДНЫХ
РЕСУРСОВ И РЕГУЛИРОВАНИЯ
ПРИРОДОПОЛЬЗОВАНИЯ
ЮЖНО-КАЗАХСТАНСКОЙ ОБЛАСТИ”

ҚОРЫТЫНДЫ

ЗАКЛЮЧЕНИЕ

№ _____

Шымкент қаласы

город Шымкент

**«Ордабасы аудандық білім
бөлімі» ММ**

**«Ордабасы аудандық білім бөлімінің «Қ.Сәтпаев атындағы жалпы орта мектебі» КММ-сі үшін
әзірленген атмосфералық ауаға ластаушы заттардың жол беруге болатын шекті
шығарындылары нормативтерінің жобасына мемлекеттік экологиялық сараптаманың
қорытындысы**

Нормативтер жобасы «Ecosintez» ЖШС-мен (ОҚО, Ордабасы ауданы, Темірлан ауылы, Ынтымақ көшесі, 22А) әзірленген.

Жоба материалдарының тапсырысшысы: «Ордабасы аудандық білім бөлімі» ММ (ОҚО, Ордабасы ауданы, Темірлан ауылы, Рысқұлов көшесі, 17).

Мемлекеттік экологиялық сараптама қарауына төмендегі материалдар ұсынылды:

- ластаушы заттардың жол беруге болатын шекті шығарындылары нормативтерінің жобасы;
- 02.12.2014 жылғы №KZ71VDD00014232 қоршаған ортаға эмиссияларға рұқсат;
- 27.11.2014 жылғы №KZ32VDC00029953 мемлекеттік экологиялық сараптама қорытындысы.

Объект IV санатқа жатады (санитарлық жіктеудің 5-ші сыныбы).

Материалдар қарастырылуға 25.04.2018 жылы түсті, кіріс №07/735.

Жалпы мәліметтер

Нормативтер жобасы ОҚО, Ордабасы ауданы, Қараспан ауылдық округі, Мәдениет ауылы, Қ.Сәтпаев көшесі, 17 мекенжайында орналасқан Қ.Сәтпаев атындағы жалпы орта мектебі үшін әзірленген. Атмосфералық ауаға ластаушы заттардың жол беруге болатын шекті шығарындылары нормативтерінің жобасы 02.12.2014 жылғы №KZ71VDD00014232 қоршаған ортаға эмиссияларға берілген рұқсаттың табиғат пайдалану шарттарының өзгеруіне байланысты (жылыту қазандығы ауысқан және қазандыққа пайдаланатын отынның көлемі азайған) ұсынылған. Бұрын ластаушы заттардың шығарындылары 16,3005 тоннаны құраған, осы жоба бойынша 15,8227 тоннаны құрайды. Шығарындылар көлемі қазандыққа пайдаланатын отынның көлемі азаюына байланысты өзгерген.

Мектептің учаске аумағы солтүстігі мен батысында – көшелермен, оңтүстігі мен шығысында – бос жерлермен шектеседі. Жақын тұрғын үйлер ластау көздерінен 100 метрден аса қашықтықта орналасқан. Жер учаскесінің жалпы ауданы – 2,9975 га.

Мектеп ғимараты жылдың күз-қыс айларында қатты отында жұмыс істейтін Z-200 маркалы қазандық арқылы жылытылады. Қазандық тәулігіне 24 сағаттан, жылына 150 күн жұмыс істейді. Көмірдің жылдық шығыны 142,34 тоннаны құрайды. Шығарындылар биіктігі 15,0 метр, диаметрі 0,5 метр құбыр арқылы шығарылады. Көмір мен күл арнайы қоймаларда сақталады.

Қазақстан Республикасы Ұлттық экономика министрінің 2015 жылғы 20 наурыздағы №237 бұйрығымен бекітілген "Өндірістік объектілердің санитариялық-қорғаныш аймағын белгілеу бойынша санитариялық эпидемиологиялық талаптар" санитариялық қағидаларына сәйкес объект 5-ші сынып қауіптілігіне жатады. СҚА – 50 метр.



Қоршаған ортаға әсерін бағалау

Атмосфералық ауаға ластаушы заттарды шығаратын көздерге жылыту қазандығы, көмір мен күл қоймалары жатады. Жүргізілген есептеулерге сәйкес анықталған ластаушы заттар шығарындылары төмендегі кестеде көрсетілген:

Ластаушы заттар атауы	Шығарындылар	
	г/сек	т/жыл
Азот диоксиді	0,0478	0,372
Азот оксиді	0,00777	0,0605
Күкірт диоксиді	0,267	2,075
Көміртек оксиді	0,756	5,88
Бейорганикалық тозаң: 70-20% кремнийі бар	0,9564814	7,43519075
Барлығы	2,0350514	15,82269075

«Кәсіпорындардың шығарындыларындағы зиянды заттардың атмосфералық ауадағы шоғырлануын есептеу әдістемесінің» 5.21 тармағына сәйкес сейілу есебі қажет етіледі. Жүргізілген сейілу есебінің нәтижесі бойынша ластаушы заттардың шоғырлануы санитарлық-қорғаныш аймағының шекарасында елді мекендердің ауасы үшін жол беруге болатын шекті шоғырлану мәнінен аспайтындығын көрсетті. Осы жобадағы ластаушы заттардың шығарындылары жол беруге болатын шекті шығарындылар нормативтері ретінде ұсынылады.

Тұжырым

«Ордабасы аудандық білім бөлімінің «Қ.Сәтпаев атындағы жалпы орта мектебі» КММ-сі үшін әзірленген атмосфералық ауаға ластаушы заттардың жол беруге болатын шекті шығарындылары нормативтерінің жобасы **келісіледі**.

Сарапшылық бөлімшесінің басшысы

Г.Ермекбаева

Е.Мусабай
ЭРБ-нің бас маманы

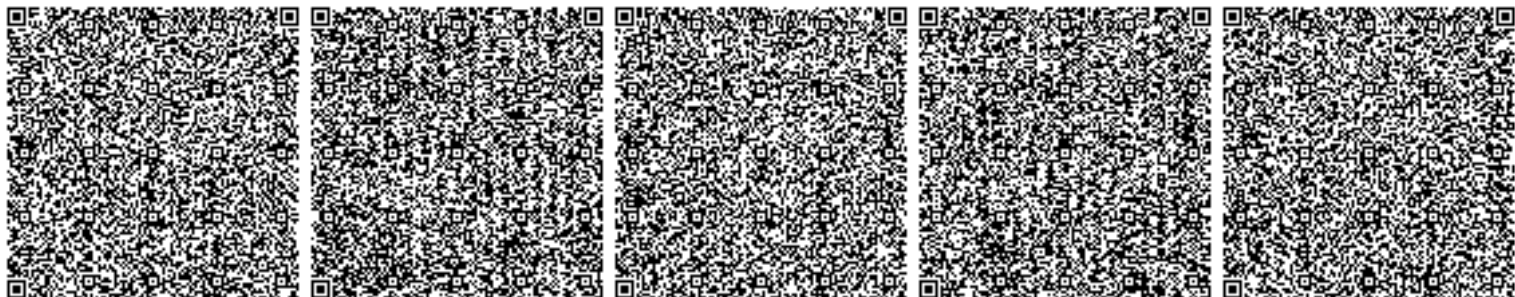
Бөлімнің басшысы

Ермекбаева Гульнара

Бөлімнің басшысы

Ермекбаева Гульнара







Акимат Южно-Казахстанской области

Акимат Южно-Казахстанской области Управление природных ресурсов и регулирования природопользования Южно-Казахстанской области

РАЗРЕШЕНИЕ

на эмиссии в окружающую среду для объектов IV категории

Наименование природопользователя:

Государственное учреждение "Отдел образования Ордабасынского района" 160000, Республика Казахстан, Южно-Казахстанская область, Ордабасынский район, Кажымуканский с.о., с.Темирлановка, УЛИЦА РЫСКУЛОВА, дом № 17.

(индекс, почтовый адрес)

Индивидуальный идентификационный номер/бизнес-идентификационный номер: 060140003950

Наименование производственного объекта: Общая средняя школа имени К.Сатпаева

Местонахождение производственного объекта:

Южно-Казахстанская область, Ордабасынский район, Карааспанский с.о., с.Мадениет, ул.К.Сатпаева, 17

Соблюдать следующие условия природопользования:

1. Не превышать лимиты эмиссий (выбросы, сбросы, отходы, сера), установленные в настоящем Разрешении на эмиссии в окружающую среду для объектов IV категории (далее - Разрешение для объектов IV категории) на основании нормативов эмиссий в окружающую среду, установленные и обоснованные расчетным или инструментальным путем и(или) положительными заключениями государственной экологической экспертизы нормативов эмиссий по ингредиентам (веществам) на проекты нормативов эмиссий в окружающую среду, материалы оценки воздействия в окружающую среду, проекты реконструкции или вновь строящихся объектов предприятий согласно приложению 1 к настоящему Разрешению для объектов IV категории.
2. Условия природопользования согласно приложению 2 к настоящему Разрешению для объектов IV категории.

Примечание:

* Лимиты эмиссий, установленные в настоящем Разрешении для объектов IV категории, по валовым объемам эмиссий и ингредиентам (веществам) действуют на период настоящего Разрешения для объектов IV категории и рассчитываются по формуле, указанной в пункте 22 Правил заполнения форм документов для выдачи разрешений на эмиссии в окружающую среду.

Разрешение для объектов IV категории действительно до изменения применяемых технологий и условий природопользования, указанных в настоящем Разрешении для объектов IV категории.

Приложения 1 и 2 являются неотъемлемой частью настоящего Разрешения для объектов IV категории.

Заместитель руководителя

Саметова Гульнара

(подпись)

Фамилия, имя, отчество (отчество при наличии)

Место выдачи: г.Шымкент

Дата выдачи: 18.05.2018 г.



**Заключение государственной экологической экспертизы нормативов эмиссий по
ингредиентам (веществам) на проекты нормативов эмиссий в окружающую среду,
разделы ОВОС, проектов реконструкции или вновь строящихся объектов
предприятий**

№	Наименование заключение государственной экологической экспертизы	Номер и дата выдачи заключения государственной экологической экспертизы
Выбросы		
1	Заключение государственной экологической экспертизы на проект нормативов эмиссий загрязняющих веществ (ПДВ) в атмосферу для КГУ «Общая средняя школа имени К.Сатпаева» отдела образования Ордабасынского района	№KZ32VDC00069917 от 02.05.2018 г.
Сбросы		
Размещение Отходов		
Размещение Серы		



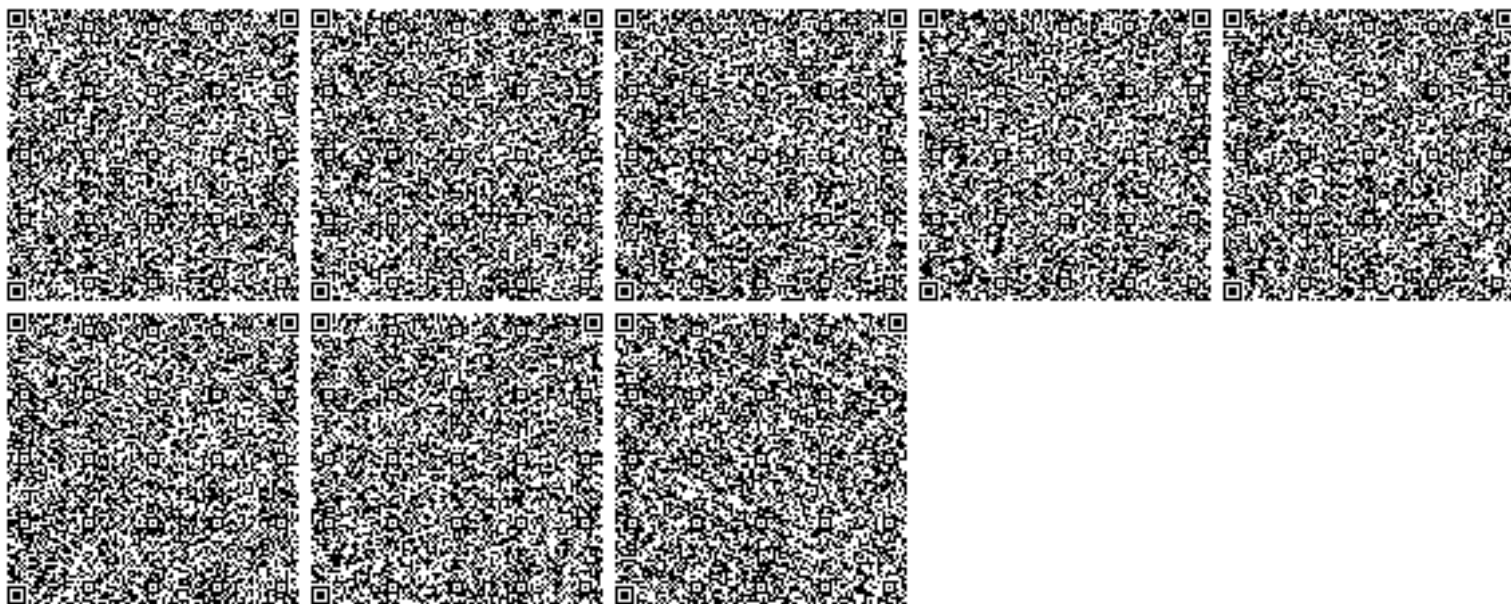
Лимиты эмиссий в окружающую среду

Наименование загрязняющих веществ	Лимиты эмиссий в окружающую среду	
	г/сек	т/год
1	2	3
Лимиты выбросов загрязняющих веществ		
Всего, из них по площадкам:	2,0350514	15,82269075
КГУ «Общая средняя школа имени К.Сатпаева» отдела образования Ордабасынского района	2,0350514	15,82269075
в т.ч. по ингредиентам:		
Углерод оксид	0,756	5,88
Пыль неорганическая, содержащая двуокись кремния в %:70-20 (шамот, цемент, пыль, цементного производства - глина, глинистый сланец доменный шлак, песок, клинкер, зола кремнезем, зола углей казахстанских месторождений)	0,9564814	7,43519075
Сера диоксид	0,267	2,075
Азота (IV) диоксид	0,0478	0,372
Азот (II) оксид	0,00777	0,0605
Лимиты сбросов загрязняющих веществ		
Лимиты на размещение отходов производства и потребления		
Лимиты на размещение серы		



Условия природопользования

1. Соблюдать нормативы эмиссий, установленные настоящим разрешением.
2. Разрешение является основанием для внесения платежей за эмиссии в окружающую среду. Суммы платы исчисляются самостоятельно, исходя из фактических объемов эмиссий в окружающую среду и установленных ставок.
3. Ежеквартально представлять отчеты о выполнении условий природопользования, по разрешенным и фактическим объемам эмиссий в орган выдавший экологическое разрешение (п.5 ст.73 Экологического кодекса РК).
4. Ранее выданное разрешение на эмиссии в окружающую среду за №KZ71VDD00014232 от 02.12.2014 года аннулируется со дня выдачи нового разрешения (п.4 ст.77 Экологического кодекса РК).





ТУРАКТЫ ЖЕР ПАЙДАЛАНУ
ҚҰҚЫҢ БЕРЕТІН

АҚТ

НА ПРАВО ПОСТОЯННОГО
ЗЕМЛЕПОЛЬЗОВАНИЯ

№ 293026185

Жер учаскесінің кадастрлық нөмірі: 19-293-026-185

Жер учаскесіне тұрақты жер пайдалану құқығы

Жер учаскесінің алаңы: 2.997506 га

Жердің санаты: Елді мекендердің (қалалар, поселкелер және ауылдық елді мекендер) жерлері

Жер учаскесін нысаналы тағайындау:

Қ.Сәтбаев атындағы орта мектеп құрылысын салу үшін

Жер учаскесін пайдаланудағы шектеулер мен ауыртпалықтар: жоқ

Жер учаскесінің бөлінуі: бөлінеді

Кадастровый номер земельного участка: 19-293-026-185

Право постоянного землепользования на земельный участок

Площадь земельного участка: 2.997506 га

Категория земель: Земли населенных пунктов (городов, поселков и сельских населенных пунктов)

Целевое назначение земельного участка:

для строительства средней школы имени К.Сатбаева

Ограничения в использовании и обременения земельного участка: нет

Делимость земельного участка: делимый

РЕСПУБЛИКА КАЗАХСТАН

РАЗДЕЛО
Учет земельных участковГосударственная
земельно-кадастровая книга

Таблица 1. Информация о земельном участке

Кадастровый номер земельного участка	Предыдущий кадастровый №	№земельно-кадастрового дела	Номенклатура карты	Статус (действующий, аннулированный)
19-293-026-185	Предыдущие № 19-293-026-179			Действующий

Таблица 2. Идентификационные характеристики земельного участка

	Площадь, кв.м	Делимость	Кондоминиум
	2.997506	делимый	Нет
Регистрационный код адреса (РКА)			
Адрес (область, район, населенный пункт, сельский округ, улица, №дома, участка)	Южно-Казахстанская обл., Ордабасинский р-н., Карастанский с/о, поселок Мадениет, улица К Сагбаев, зд. 17		
Категория земель	Земли населенных пунктов (городов, поселков и сельских населенных пунктов)		
Целевое назначение	для строительства средней школы имени К Сагбаева		
Вид права	постоянное землепользование		

Таблица 2а. Идентификационные характеристики частей земельного участка

Номер части	Площадь, кв.м	Делимость	Кондоминиум
Правоустанавливающий документ			
Установленный режим			
Целевое назначение			
Вид права			

Таблица 3. Состав угодий земельного участка (кв.м)

Всего	в том числе						Прочие угодья	Год
	пашни	многолетние насаждения	залежи	сенокосы	пастбища	Итого сельхоз. угодий		
2.997506	0	0	0	0	0	0	2.997506	2016

Таблица 4. Собственники (землепользователи)

Вид права	постоянное землепользование	Гражданство	Участок/часть
Срок		Республика Казахстан	Участок
Субъект (ФИО/наименование)	Дата окончания	КГУ Общая средняя школа имени К Сагбаева отдела образований Ордабасинского района	
Дата рождения/регистрации	13.12.2011		
ИНН/БИН	001140001390		
Правоустанавливающий документ	Заявление о разделе земельного участка №6/н от 18.04.2016 г., Решение акима Карастанского сельского округа №46 от 21.03.2016 г., Решение акима Карастанского сельского округа №27 от 25.09.2014 г., Решение акима Карастанского сельского округа №39 от 18.04.2008 г.		
Идентификационный документ	Акт на право постоянного землепользования №293026185 от 21.04.2016 г.		

Таблица 4а. Информация о прекращенных правах

Вид права	Гражданство	Участок/часть
Срок	Дата окончания	
Субъект (ФИО/наименование)		



«ҚАЗАҚСТАН РЕСПУБЛИКАСЫ
ӘДІЛЕТ МИНИСТРЛІГІ
ОҢТҮСТІК ҚАЗАҚСТАН ОБЛЫСЫ
ӘДІЛЕТ ДЕПАРТАМЕНТІНІҢ
ОРДАБАСЫ АУДАНЫНЫҢ ӘДІЛЕТ
БАСҚАРМАСЫ»
РЕСПУБЛИКАЛЫҚ МЕМЛЕКЕТТІК
МЕКЕМЕСІ



РЕСПУБЛИКАНСКОЕ
ГОСУДАРСТВЕННОЕ
УЧРЕЖДЕНИЕ «УПРАВЛЕНИЕ
ЮСТИЦИИ ОРДАБАСИНСКОГО
РАЙОНА ДЕПАРТАМЕНТА
ЮСТИЦИИ ЮЖНО-
КАЗАХСТАНСКОЙ ОБЛАСТИ
МИНИСТЕРСТВА ЮСТИЦИИ
РЕСПУБЛИКИ КАЗАХСТАН»

МЕНШІК ИЕСІ (ҚҰҚЫҚ ИЕСІ) ТУРАЛЫ МӘЛІМЕТТЕР
СВЕДЕНИЯ О СОБСТВЕННИКЕ (ПРАВООБЛАДАТЕЛЕ)

№ 002083889218

20.05.2016г.

Кадастр нөмері/Кадастровый номер: 19:293:026:185

Жылжымайтын мүлік объектінің мекен-жайы обл. Южно-Казakhstanская, р-н Ордабасинский,
Адрес объекта недвижимости с.о. Карасанский, с. Маденбет, ул. К.Сатпаев, зд.
17

Меншік иесі (құқық иесі)
Собственник (правообладатель)

Құқық пайда болу негіздемесі/
Основание возникновения права

Коммунальное государственное
учреждение "Общая средняя школа
имени К.Сатпаева" отдела
образования Ордабасынского
района

Решение Акима (№ 39 от 18.04.2008г.) - Дата
регистрации: 03.10.2014 12:14

Решение Акима (№ 27 от 25.09.2014г.) - Дата
регистрации: 03.10.2014 12:14

Решение Акима (№ 46 от 21.03.2016г.) - Дата
регистрации: 16.05.2016 17:17

Басшы
Руководитель

Сатпаев Р.А.
(колы/подпись) _____ (істі/фамилия, аты/імя, әкесінің аты/отчество)

(колы/подпись) _____ (істі/фамилия, аты/імя, әкесінің аты/отчество)

Мамап
Специалист

Сатпаева Г.
(колы/подпись) _____ (істі/фамилия, аты/імя, әкесінің аты/отчество)



ШЕШІМ № 46

Қараспан ауылы

«21» 03 2016 жыл

**«Қараспан ауыл әкімінің
18.04.2008 жылғы №39 шешіміне
өзгеріс тер мен толықтырулар
енгізу туралы»**

Қазақстан Республикасының «Жергілікті мемлекеттік басқару және өзін өзі басқару туралы» Заңының 37-бабына, «Қазақстан Республикасының әкімшілік рәсімдер туралы» Заңының 8-бабының 3-тармағына және Мәдениет елді мекенінде орналасқан «Қ.Сәтбаев атындағы жалпы орта мектебі комуналдық мемлекеттік мекемесінің директоры Р.Досыбайдың 18.03.2016 жылғы №01-04/296 шығыс хатына сәйкес **ШЕШІМ ЕТЕМІН:**

1. Қараспан ауыл округі әкімінің 18.04.2008 жылғы №39 шешімінің 2-тармағындағы «Берілген жерге жеке-меншік және бөлінбейтін құқық берілсін» деген сөздік мазмұны «Берілген жерге жеке-меншік және бөлінетін құқық берілсін» деген сөздік мәтінімен өзгертіліп оқылсын.

2. Қараспан ауыл округі әкімінің 18.04.2008 жылғы №39 шешімінсіз құқықтық күші жоқ

3. Осы шешімнің орындалуын қадағалау әкім орынбасары Ә.Баратқа жүктелсін.

Қараспан ауыл округі әкімінің



Қ.Зиябек

Қ.Зиябек

ОНТУСТІК КАЗАҚСТАН ОБЛАСТЫ ӘДІЛЕТ ДЕПАРТАМЕНТІНІҢ
ОРДАБАСЫ ІШІ АНДЫҚ ӘКІМДІК АСКАРМАОЫ

Өтініш № 002023880218 Күзесі № 160516

Кадастрлық № 10:2003:0026 Тіркеу № 185

Жылжымайтын мүлік объектісін мекен-жайы Қарағанды с. Идрешев көшесі

Тіркеуші (маман) Күрмөшова Қолы Күрмөшова

Бас (маман) _____ Қолы _____

Басшы Т. Мусрепова Қолы _____



Қазақстан Республикасы
Оңтүстік Қазақстан облысы
Ордабасы ауданы
Қараспан ауыл округі әкімінің
ШЕШІМІ



Республика Казахстан
Южно-Казахстанская область
Ордабасинский район
РЕШЕНИЕ
Акима Караспанского сельского
округа

Қараспан ауылы. Бимырза көшесі № 6 Тел. № 45-3-81, 45-4-02

№ 29

«18» «04» 2008 ЖЫЛ

«Мәдениет ауылында жаңадан
салынатын орта мектеп құрылысына
жер меншігін беру туралы»

Қазақстан Республикасының 2003 жылғы 20 маусымдағы «Жер
кодексінің» 19,43,44,50 баптарына сәйкес ауданның 29.03.2008 жылғы
құрылыс жүргізетін алаң таңдау және зерттеу актісіне және учаскеге құқық
беру комиссияның 16.04.2008 жылдың № 14 қортындысына байланысты

ШЕШІМ ЕТЕМІН :

1. Қараспан ауыл округі Мәдениет елді мекенінен Қ. Сәтбаев атындағы орта мектеп салу үшін Мәдениет ауылындағы 3,0 га жер жаңадан салынатын орта мектеп құрылысын жүргізу үшін рұқсат берілсін.
2. Берілген жерге жеке-меншік және бөлінбейтін құқық берілсін.
3. Электр, байланыс жүйелерін орнатуды, пайдалануды, сумен, және жылумен жабдықтау, сондайақ мемлекеттік қоғамдық мақсаттар үшін қажет болған кезде, бөгетсіз территорияға кіріп пайдалануды қамтамасыз ететін болсын.
4. Аудандық жер қатынастарын және жерге орналастыру комитетінен жер өзгерістерін енгізіп, есепке алу сұралсын.
5. Осы шешімнің орындалуы әкім орынбасыры Ә.Баратқа жүктелсін.

Қараспан ауыл округі әкімі



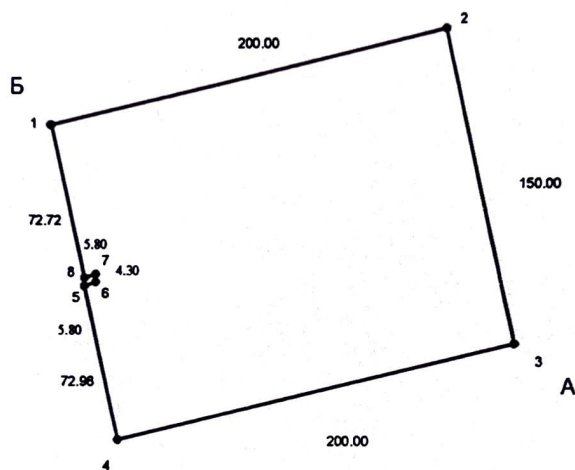
Б. Қоштыбайұлы.

№ 293026185

Жер учаскесінің ЖОСПАРЫ ПЛАН земельного участка

Учаскенің мекенжайы, мекенжайының тіркеу коды (ол бар болған кезде):
Оңтүстік Қазақстан обл., Ордабасы ауд., Қараспан а/о, Мәдениет елді
мекені, Қ.Сәтпаев көшесі, 17 ғим.

Адрес, регистрационный код адреса (при его наличии) участка:
Южно-Казахстанская обл., Ордабасинский р-н., Караспанский с/о,
поселок Мадениет, улица К.Сатпаев, зд. 17



Шектесу учаскелерінің кадастрлық нөмірлері (жер санаттары)*:
А-дан Б-ға дейін: көше
Б-дан А-ға дейін: егістік жер

МАСШТАБ 1: 5000

Қазақстан Республикасы Әділет министрлігі Тіркеу қызметі комитетінің

"Оңтүстік Қазақстан облысы бойынша жылжымайтын
мүлік жөніндегі орталығы" РМҚК

ТЕХНИКАЛЫҚ ТҮГЕНДЕУ ІС ҚАҒАЗЫ № _____

Қадастрлық
Кадастровый

№ _____

Облысы
Область

ОҚО

Қала, ауданы
Город, район

Ордабасы

Мекен жайы
Адрес

Қараспан ауыл әкімшілігі,
Семхоз-Мәдениет ауылы

“ 28 ” 10 200 9 ж./г.



Тіркелетін жылжымайтын мүлік объектісіне
(көппәтерлі тұрғын үйлер, офистар, өндірістік, сауда объектілері және т.б.)

ТЕХНИКАЛЫҚ ТӨЛҚҰЖАТ (Н-2) / ТЕХНИЧЕСКИЙ ПАСПОРТ (Ф-2)

на регистрируемые объекты недвижимости
(многоквартирные жилые дома, офисы, промышленные, торговые объекты и т.п.)

Қазақстан Республикасы	
Республика Казахстан	
Облысы	
Область	Южно-Казахстанская
Ауданы	
Район	Ордабасы
Қыла (кенті, елді мекені)	
Қорғал (поселок, населенный пункт)	
Қылаға аудан	
Қыла в городе	
Мекен-жайы	
Адрес	Қараспан ауыл әкімшілігі, Семхоз-Мәдениет ауылы
Кадастрлық нөмір	
Кадастровый номер	
Тендену нөмір	
Инвентарный номер	
Қыладың санаты	
Категория фонда	2104 - мектеп

ЖАЯПЫ МӘЛІМЕТТЕР / ОБЩИЕ СВЕДЕНИЯ

Сериясы, жобаның түрі	A, A1, A2, A3	8. Сериясы, жобаның түрі	
Серия, тип проекта		Глощадь нежилых пом-ий	
Қабат саны	2	9. Пәтер саны	
Этажей		Число квартир	
Құрылыс ауданы	7069,7	10. Үй-жайлар, бөлмелер саны	156
Глощадь застройки		Число помещений, комнат	
Қимараттың ауқымы	54615	11. Қабырға материалы	кірпіш
Объем здания		Материал стен	
Жалпы алаңы	5571,9	12. Салынған жылы	2009
Общая площадь		Год постройки	
Балкон, жаппа балкон алаңы		13. Табиғи тозу	
Глощадь балкона, лоджии ж.б.		Физический износ	
Негізгі ауданы	3527,2		
Основная площадь			

Төлқұжат 26.10.2009

жс жағдайы бойынша жасалған

Паспорт составлен по состоянию на

Директор орынб.

(қолы, подпись)

З.П. Ә. Ә. ДУЛОВ М.О.
М.Я.

№ заказа

11573/0.03/2009

НЕПЗГ ҚҰРЫЛЫСТЫҢ КОНСТРУКТИВТІК ЭЛЕМЕНТТЕРІНІҢ ТЕХНИКАЛЫҚ СИПАТТАМАСЫ
ТЕХНИЧЕСКОЕ ОПИСАНИЕ КОНСТРУКТИВНЫХ ЭЛЕМЕНТОВ ОСНОВНОГО СТРОЕНИЯ

№	Конструктивтік элементтердің атауы / Наименование конструктивных элементов	Конструктивтік элементтердің сипаттамасы (материал, ерленуі және т.б.) / Описание конструктивных элементов (материал, отделка и т.д.)	Техникалық жағдайы (отыруы, шіруі, жарылуы және т.б.) / Техническое состояние (осадка, гниль, трещины и т.д.)	Тозу % / Износ %	Ағымдағы өзгерістер / Текущие изменения
1	2	3	4	5	6
1	Іргетасы / Фундамент	бетон / бетон	жақсы		
2	а) ішкі және сыртқы тұрақты қабырғалары / наружные и внутренние капитальные стены	кірпіш	жақсы		
	б) ара қабырға / перегородки	кірпіш	жақсы		
3	Аражабын / Перекрытия				
	шатырлық / чердачное	т/бетон	жақсы		
	қабатаралық / междуэтажное	т/бетон	жақсы		
4	шатыр / кровля	черепица	жақсы		
5	Еден / Полы				
	1-ші қабаттың / 1-го этажа	кафель	жақсы		
	келесі қабаттардың / последующих этажей	кафель	жақсы		
6	Ойықтар / Проемы				
	терезелер / окна	пластик	жақсы		
	есіктер / двери	өрнектелген	жақсы		
7	Өрлеу жұмыстары / Отделочные работы				
	ішкі / внутренние	оштукатурено/сыланған	жақсы		
	сыртқы / наружные	оштукатурено/сыланған	жақсы		
8	Ыстық су мен қамтамастандырылған / Горячее водоснабжение				
9	Су құбыры / Водопровод	бар			
10	Канализация / Канализация				
11	Электрмен жарықтандыру / Электроосвещение	бар			
12	Жылу / Отопление	пешті / печное			
13		газ пешті / печное газовое			
14		ЖЭО-нан / от ТЭЦ			
15		АГВ-дан / от АГВ			
16		жеке жылу қондырғылан / от индивидуальной отопительной установки	газбен / на газе		
17			қатты ытын мен / на твердом топливе		
18			газбен / на газе		

Жеркесіл беру құжаттары бойынша По землеотводным документам	Негізгі құрылымдар мен гимараттар Под основными строениями	Негізгі құрылымдар Под основными строениями	Берік құрылымдар мен гимараттар Под прочими строениями	Асфальттік жабын Асфальтовые покрытия	Басқадай жабындар Прочие замощения	Топырақ Грунт
1	2	3	4	5	6	8
30000	30000	7227,4	7069,7			

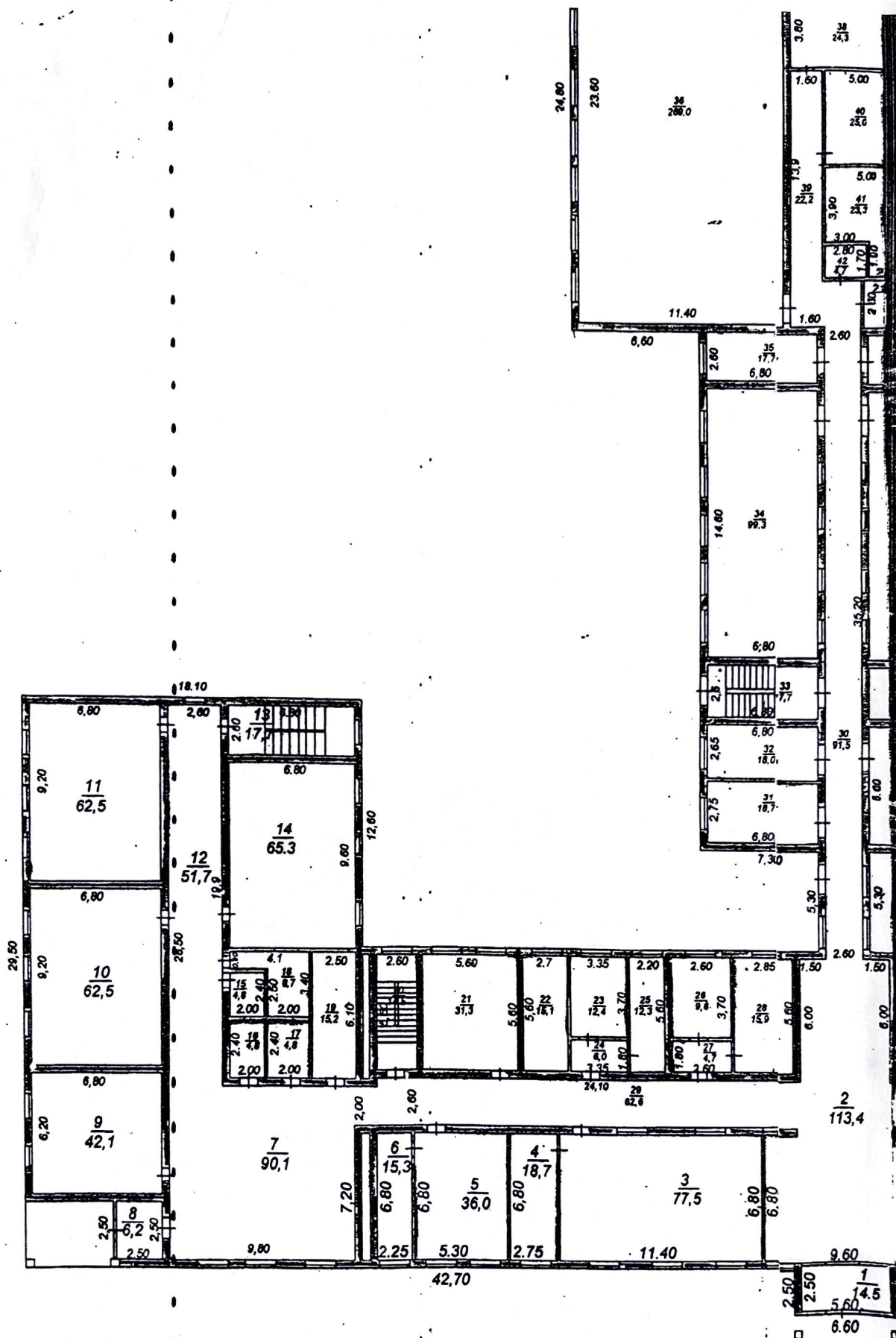
Жабдықталған алаңдар / Оборудованные площадки		Жасыл көшеттер / Зеленые насаждения							
Барлығы Всего	Спорттық Спортивные	Балалар Детские	Шаруашылық Хозяйственные	оның ішінде / в том числе					
				Жеміс бағы Жеміс бағы	Гүл өілген газон Газоны, цветочные клумбы	Бау-бақша Огород	Басқалары Прочие		
9	10	11	12	13	14	15	16	17	18

Негізгі және қызметтік құрылымдардың, суық жапсаржай, жертеле, аулалық гимараттар, жабындардың қолдану орны мен сипаттамасы / Назначение и характеристика основных и служебных строений, холодных пристроек, подвалов, дворовых сооружений, замощений

Жоспардағы литер Литер по плану	Қолданылу орны Назначение	Ауданы, м2 Площадь, м2	Көлемі, м3 Объем, м3	Тозу, % Износ, %	Конструктивтік элементтердің сипаттамасы / Описание конструктивных элементов					
					Іргетас фундамент	қабырға және ара қабырғалар стены и перегородки	аражабын перекрытия	шатыр кровля	еден полы	ойықтар проемы
1	2	3	4	5	6	7	8	9	10	11
A	мектеп	4414,6	33992		бетон	кірпіш	t/бетон	черепица	кафель	пластик
A1	мектеп	20,1	70		бетон	кірпіш	t/бетон	черепица	кафель	пластик
A2	мектеп	1057,8	8251		бетон	кірпіш	t/бетон	черепица	кафель	пластик
A3	мектеп	1577,2	12302		бетон	кірпіш	t/бетон	профнастил	кафель	пластик
Г	ежелтана	53	143		бетон	кірпіш	ағаш	профнастил	бетон	ағаш
Г1	қазандық	67,8	292		бетон	кірпіш	ағаш	профнастил	бетон	ағаш
Г2	қойма	36,9	148			темір	темір	профнастил	бетон	темір

Мамам орындады Мамбеков К.Т.
 Выполнил специалист (Т.А.Ә., қолы / Ф.И.О., подпись)

Бөлім бастығы Сулейменов С.А.
 Начальник отдела (Т.А.Ә., қолы / Ф.И.О., подпись)

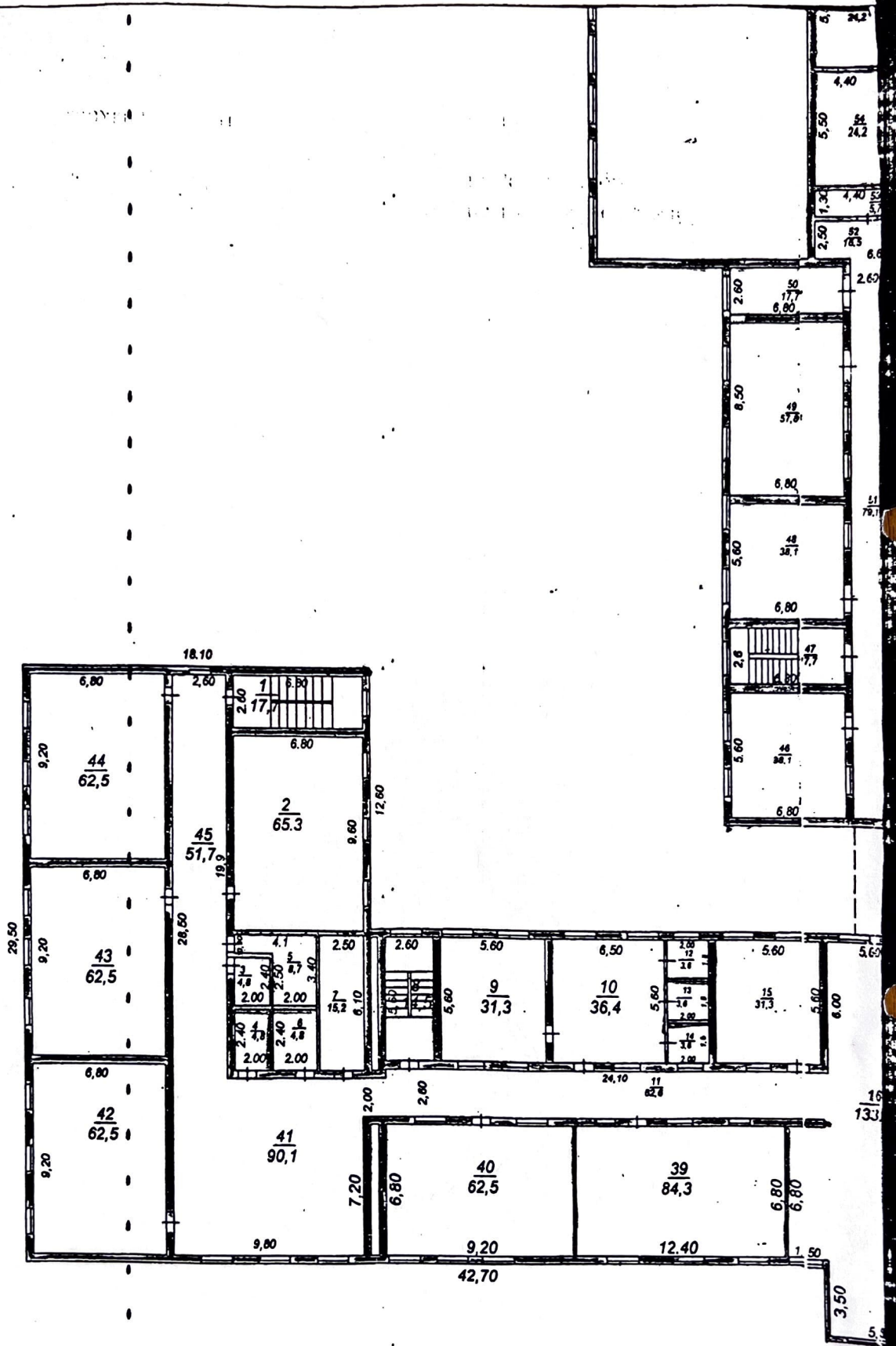


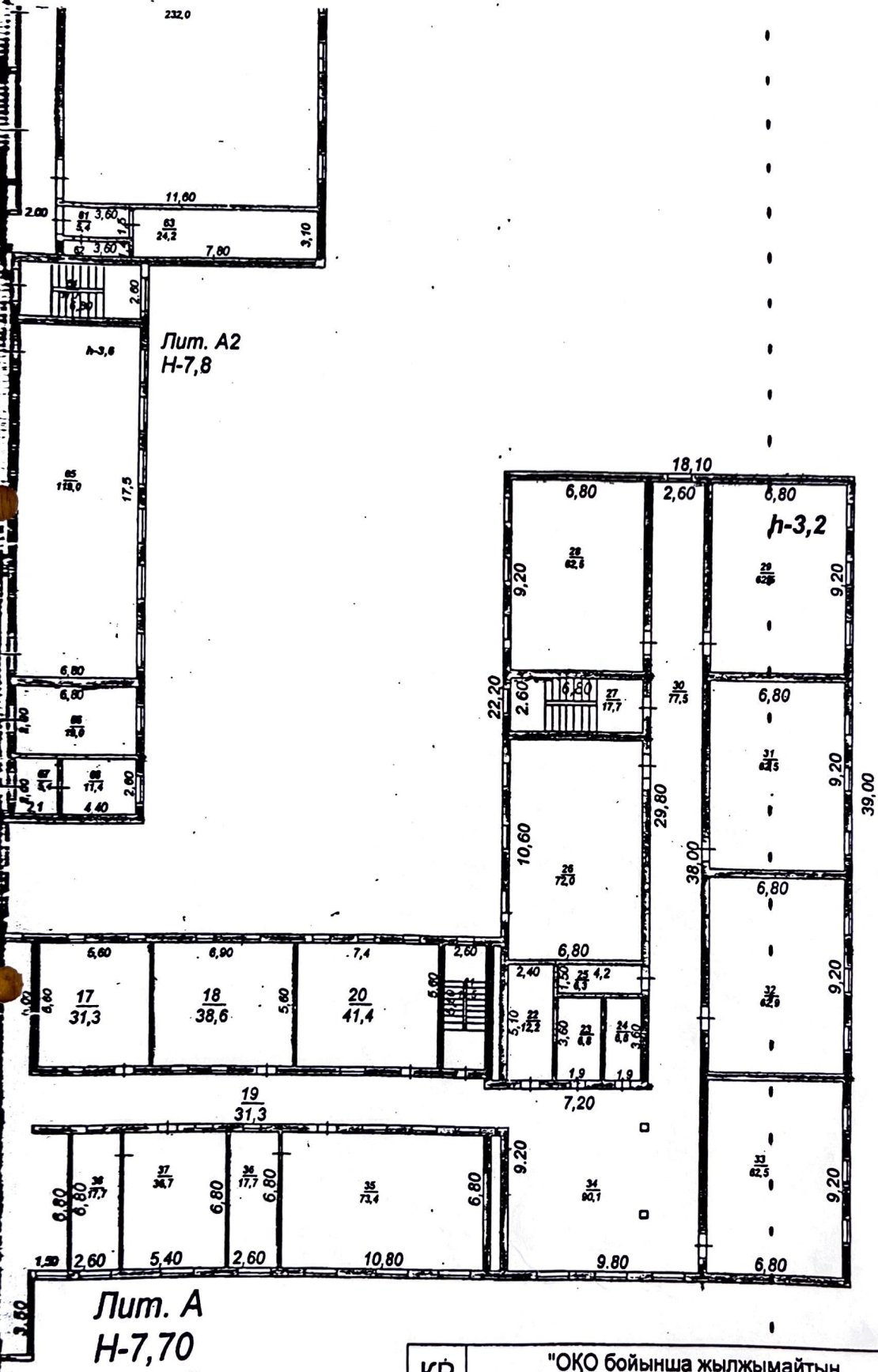
Жазу күні

Жоспар бойынша литер	Кабат (подвалдан бастап мезанинге дейін)	Құрылыс нөмері (пәтердің, сауда қоймасы бөлмесінің және т.б.)	Құрылыс жоспары бойынша бөлменің, асбест, дөліз кіреберісінің және т.б. нөмері	бөлмесі, аурухана палатасы, асбөлме, кіреберіс, дөліз, ванна, дүкен, қойма бөлмесі және т.б.	Жалпы пайдалы	нетізі	кеңсе түріндегі мекеме арналған	мектеп бөлмелеріне арналған	өзге оқу-ғылыми мекемелерге арналған	мәдени-ағартушылық мекемелерге арналған	емдік-санитарлық мекемелерге арналған	сауда бөлмелеріне арналған	қойма бөлмелеріне арналған	өндірістік кешіпорындарға арналған	тарихи ғарыш арналған	қосалқы аял	0,5 - коэффициентті логхия	0,3 - коэф балкондар мен терасалар	ішкі өлшем бойынша бөлменің ауданы және т.б. дейінгі биіктігі	өзгерістерді енгізген тұлғаның лауазымы және қолы	
26.10.09	A	1	1	тамбур	14,5											14,5			3,2	Мамбеков К.Т.	
		2		фойе	113,4											113,4					
		3		кабинет	77,5	77,5															
		4		зертхана	18,7	18,7															
		5		кабинет	36	36															
		6		зертхана	15,3	15,3															
		7		фойе	90,1											90,1					
		8		тамбур	6,2											6,2					
		9		зертхана	42,1	42,1															
		10		сынып	62,5	62,5															
		11		сынып	62,5	62,5															
		12		дөліз	51,7											51,7					
		13		саты торабы	17,7											17,7					
		14		сынып	65,3	65,3															
		15		гигиена бөлмесі	4,8											4,8					
		16		сан.торап	4,8											4,8					
		17		сан.торап	4,8											4,8					
		18		қойма	8,7											8,7					
		19		гардероб	15,2											15,2					
		20		саты торабы	14,6											14,6					
		21		кабинет	31,3	31,3															
		22		кабинет	15,1	15,1															
		23		кабинет	12,4	12,4															
		24		дөліз	6	6										6					
		25		бөлме	12,3	12,3															
		26		кеңсе	9,6	9,6															
		27		дөліз	4,7	4,7										4,7					

40

Жоспар бойынша литер	Қабат (подвалдан бастап мезанинге дейін)	Құрылыс нөмері (пәтердің, сауда қоймасы бөлмесінің және т.б.)	Құрылыс жоспары бойынша бөлменің, асбесттелінген кіреберісінің және т.б. нөмері	бөлмесі, аурухана палатасы, асбөлме, кіреберіс, дәліз, ванна, дүкен, қойма бөлмесі және т.б.	Жалпы пайдалы	нөлізі	кеңсе түріндегі мекемелерге арналған	мектеп бөлмелеріне арналған	әрте оқу-ғылыми мекемелерге арналған	медицина-артыштық мекемелерге арналған	емдік-санитарлық мекемелерге арналған	сауда бөлмелеріне арналған	қойма бөлмелеріне арналған	өндірістік кәсіпорындарға арналған	ғарақтарға арналған	қосалқы алаң	0,4 - коэффициентті логжия/балкон	0,3 - коэф балкондар мен терасалар	ішкі өлшем бойынша бөлменің еркіннен тобы	дәйінгі біктілігі	өзгерістерді енгізген тұлғаның лауазымы және қолы
			28	кабинет	15,9	15,9															
			29	дәліз	62,6											62,6					
			30	дәліз	91,5											91,5					
A2			31	қойма	18,7											18,7					
			32	қосалқы	18											18					
			33	саты торабы	17,7											17,7					
			34	ұстахана	99,3											99,3					
			35	сынып	17,7											17,7					
A3			36	спорт залы	269											269					
			37	кіші зал	35,2											35,2					
			38	киіну-шешіну бөлмесі	24,3											24,3					
			39	дәліз	22,2											22,2					
			40	киіну-шешіну бөлмесі	25											25					
			41	Ыдыс жуу бөлмесі	23,3											23,3					
			42	қосалқы	4,7											4,7					
			43	Ыдыс жуу бөлмесі	7,5											7,5					
			44	қойма	7,1											7,1					
			45	қосалқы	9,2											9,2					
			46	қойма	9,2											9,2					
			47	тоңазытқыш	15,5											15,5					
			48	қосалқы	8,4											8,4					
			49	дәліз	25,3											25,3					
			50	кабинет	6											6					
			51	гардероб	16,8											16,8					
			52	қосалқы	12,9											12,9					
			53	асхана	37,5											37,5					





ҚР	"ОҚО бойынша жылжымайтын мүлік жөніндегі Орталық" РМҚК	Түгендеу №
Парақ №	Құрылыс жоспары , М 1:200, Лит.А, А1, А2, А3 2-қабат , Ордабасы ауданы, Қараспан ауыл әкімшілігі, Семхоз-Мәдениет ауылы	
Күні	Аты, тегі, өкесінің аты	Қолы
23.10.09		<i>[Signature]</i>
Орындаушы	Мамбеков К.Т.	11

Жазу күні	Жоспар бойынша литер	Кабат (подвалдан бастап мезанинге дейін)	Курьльс нөмері (птердің, сауда қоймасы бөлмесінің және т.б.)	Курьльс жоспары бойынша бөлменің, асбүйірің, дәліз кіреберісінің және т.б. нөмері	бөлмесі, аурухана палатасы, асбөлме, кіреберіс, дәліз, ванна, дүкен, қойма бөлмесі және т.б.	Жалпы пайдаланы	негізгі	кеңсе түріндегі мекемеге арналған	мектеп бөлмелеріне арналған	бәтә оқу-ғылыми мекемелерге арналған	мәдени-ағартушылық мекемелерге арналған	емдік-санитарлық мекемелерге арналған	сауда бөлмелеріне арналған	қойма бөлмелеріне арналған	өндірістік кәсіпорындарға арналған	тарихи ғажаларға арналған	қосалқы алаң	0,5 - коэффициентті ладжия	0,3 - коэффициентті мен терасалар	ішкі өлшем бойынша бөлменің еденінен тегі дейінгі биіктігі	өзгерістерді енгізген тұлғаның лауазымы және қолы
16.10.09	A	1	1 тамбур	14,5		14,5										14,5			3,2	Мамбеков К.Т.	
		2	фойе	113,4		113,4										113,4					
		3	кабинет	77,5		77,5															
		4	зертхана	18,7		18,7															
		5	кабинет	36		36															
		6	зертхана	15,3		15,3															
		7	фойе	90,1		90,1											90,1				
		8	тамбур	6,2		6,2											6,2				
		9	зертхана	42,1		42,1															
		10	сынып	62,5		62,5															
		11	сынып	62,5		62,5															
		12	дәліз	51,7		51,7											51,7				
		13	саты торабы	17,7		17,7											17,7				
		14	бынып	-65,3		-65,3															
		15	гигиена бөлмесі	4,8		4,8											4,8				
		16	сан.торап	4,8		4,8											4,8				
		17	сан.торап	4,8		4,8											4,8				
		18	қойма	8,7		8,7											8,7				
		19	гардероб	15,2		15,2															
		20	саты торабы	14,6		14,6											15,2				
		21	кабинет	31,3		31,3											14,6				
		22	кабинет	15,1		15,1															
		23	кабинет	12,4		12,4															
		24	дәліз	6		6											6				
		25	бөлме	12,3		12,3															
		26	кеңсе	9,6		9,6															
		27	дәліз	9,6		9,6															

Жазу күні	Жоспар бойынша литер	Қабат (подвалдан бастап мезанниге дейін)	Құрылыс нөмірі (пәтердің, сауда комиссия бөлмесінің және т.б.)	Құрылыс жоспары бойынша бөлменің, асбест дөліз кіреберісінің және т.б. нөмірі	бөлмесі, аурухана палатасы, асбестіме, кіреберіс, дөліз, ванна, дүкен, қойма бөлмесі және т.б.	Жалпы пайдалы	нөмірі	кеңсе түріндегі мекемелерге арналған	мектеп бөлмелеріне арналған	өзге оқу-ғылыми мекемелерге арналған	мәдени-ағартушылық мекемелерге арналған	әмілік-санитарлық мекемелерге арналған	сауда бөлмелеріне арналған	қойма бөлмелеріне арналған	өндірістік кәсіпорындарға арналған	тараждарға арналған	қосалқы аялан	0,4 - коэффициентті лоджия/балкон	0,3 - коэф балкондар мен терасалар	Ішкі елшем бойынша бөлменің еденінен төбе дейінгі биіктігі	өзгерістерді енгізген тұлғаның лауазымы және қолы	
				28	кабинет	15,9	15,9															
				29	дөліз	62,6											62,6					
				30	дөліз	91,5											91,5					
	A2			31	қойма	18,7											18,7					
				32	қосалқы	18											18					
				33	саты торабы	17,7											17,7					
				34	ұстахана	99,3											99,3					
				35	сынып	17,7											17,7					
	A3			36	спорт залы	269											269					
				37	кіші зал	35,2											35,2					
				38	кину-шешіну бөлмесі	24,3											24,3					
				39	дөліз	22,2											22,2					
				40	кину-шешіну бөлмесі	25											25					
				41	ыдыс жуу бөлмесі	23,3											23,3					
				42	қосалқы	4,7											4,7					
				43	ыдыс жуу бөлмесі	7,5											7,5					
				44	қойма	7,1											7,1					
				45	қосалқы	9,2											9,2					
				46	қойма	9,2											9,2					
				47	тоңазытқыш	15,5											15,5					
				48	қосалқы	8,4											8,4					
				49	дөліз	25,3											25,3					
				50	кабинет	6											6					
				51	гардероб	16,8											16,8					
				52	қосалқы	1											1					
				53	асхана	37,5											37,5					



ТОО Z (Зет)
г. Шымкент, проспект Тауке Хана 89
тел. 8 (7252) 43 21 37 8 (705) 346 7416



Паспорт на угольные котлы ТОО "Z"



Подробное изучение настоящего документа
перед монтажом котла является **ОБЯЗАТЕЛЬНЫМ!**



TOO Z (Zem)
г. Шымкент, проспект Тауке Хана 89
тел. 8 (7252) 43 21 37 8 (705) 346 7416



Сведения об изделии

Марка котла	Z- 500 N 01210258.
Вид топлива	уголь.
Опрессовка котла	
Адрес установки	
Ф.И.О. владельца	
Дата приобретения	31.07.2017г.
Дата начала гарантии	31.07.2017г.
Дата окончания гарантии	31.07.2018г.
Особые отметки	При отгрузке со склада завода изготовителя "Z" (зем) внешняя и наружная дефектов не обнаружено. Произведён полный осмотр топочной части и наружной обечайки. Установке котла производить согласно схеме монтажа.

Продавец
Покупатель
С паспортом ознакомлен
Паспорт получил

TOO Z





TOO Z (Зет)
г. Шымкент, проспект Тауке Хана 89
тел. 8 (7252) 43 21 37 8 (705) 346 7416



Введение

Описание и работа Назначение

Котёл отопительный стальной предназначен для теплоснабжения индивидуальных жилых административно бытовых зданий, промышленных и т.д.

Технические характеристики

Характеристики котлов стандартной комплектации

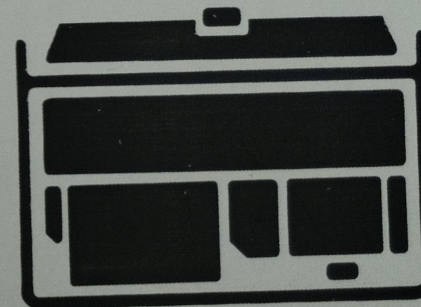
Марка котла	Тепловая мощность кВт	Отапливаемый объем м3	Отапливаемая площадь м2	Условный расход топлива кг/ч
Z-25	30	800	250	6
Z-35	40	1050	350	8
Z-50	57	1500	500	13
Z-70	76	2100	700	17
Z-100	100	3000	1000	25
Z-150	150	4500	1500	39
Z-200	200	6000	2000	45
Z-300	300	9000	3000	80
Z-400	400	12000	4000	100
Z-500	500	15000	5000	128 ✓
Z-600	600	18000	6000	148
Z-700	700	21000	7000	156
Z-800	800	24000	8000	171
Z-900	900	27000	9000	190
Z-1000	1000	30000	10000	210
Z-1200	1200	36000	12000	225

- Расход топлива при условии калорийности угля $Q = 5200$ ккал/кг;
- Отапливаемая площадь принята при условии высоты помещения до 3м, (еще раз напоминаем, что отапливаемая площадь принята условно, для более точной информации необходимо провести расчеты и сделать проект);
- Рабочее давление до 0,3 МПа;
- Гарантия 2 года на территории Южно Казахстанской области, за пределами ЮКО - 1 год.

ИНСТРУКЦИЯ ГЕНЕРАТОРА

GASOLINE GENERATOR

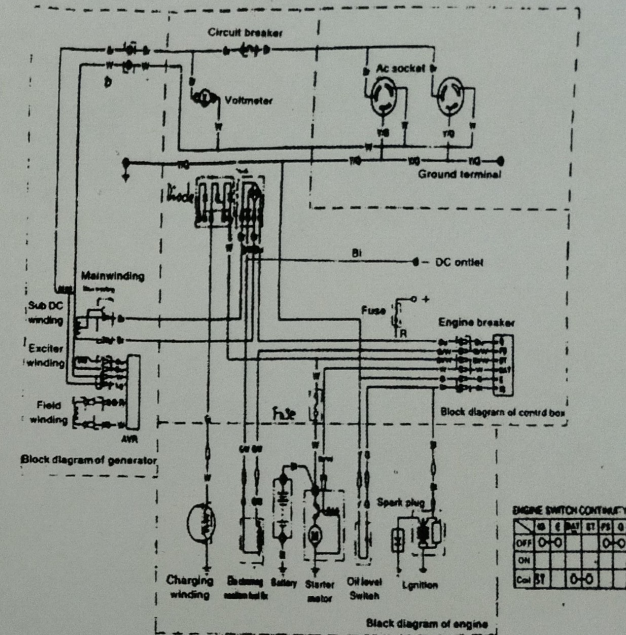
OPERATING INSTRUCTION



Notice of using battery

1. Need to recharge battery if you do not use generator in 4 month After generator is resdy.
2. Do not put any tools or parts between positive and negative of Battery to avoids short-circuit.
3. Battery lives cable connector frequently check whether the firm, Whether good contact. Otherwise, it may lead to the creation of EDM, Battery explosion caused serious.

2. Model:DXE

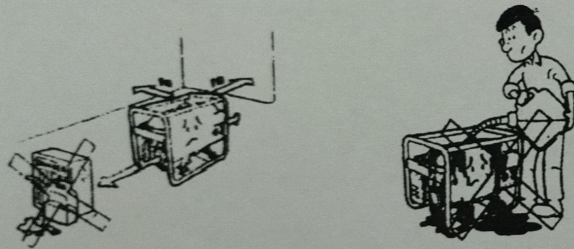


B1	Black	Br	Brown
Y	Yellow	O	Orange
Bu	Blue	Lb	Light blue
G	Green	Lg	Light green
R	Red	P	Pink
W	White	Gr	Grey

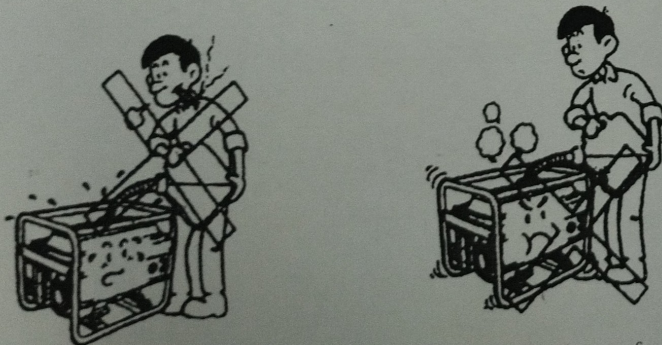
1. Safety Points for Attention



- 1) Do not use it indoors. 2) Do not operate it in Wet environment 3) Do not connect it to the line for house appliances



- 4) Keep flammables 1 meter away min. from it. 5) Do not overfill to Cause Overflowing while fueling



- 6) Do not smoke while fueling. 7) Stop the engine on fueling

Model	6500	7500	9500			
	7000	8000	10000			
Rated voltage(v)	110/220. 120/240. 220. 230 . 240					
Frequency(Hz)	50	60	50	60	50	60
Rated output(kw)	5.0	5.5	6.0	6.5	7.0	7.5
Max.output(kw)	5.5	6.0	6.5	7.0	7.5	8.0
Alternator type	2pole brushless					
Engine	Model	188F(389)	190F(420)	192F(458)		
	Type	Aircooled,4-stroke,OHV,single cylinder,gasoline				
	Rated output (hp/3600rpm)	13	15	18		
	Displacement (cc)	389	420	458		
	Fuel consump(8/kw.h)	≤315				
	Ignition system	Non-contact transistor				
	Bore x stroke(mm)	88X64	90X66	92X69		
	Lube oil capacity(L)	1.1	1.1	1.1		
	Starting	Recoil or electric				
	Fuel tank capacity(L)	25				