

ТОО "Архитектурная студия "Дом"

государственная лицензия № 23018055 от 11.08.2023 года

Заказчик: ТОО "Транс-Сервис-КСТ"

РАБОЧИЙ ПРОЕКТ

"Реконструкция навеса под автомобиль самообслуживания с
пристройками по адресу: г. Костанай, ул. Киевская, здание 28Б."

Паспорт проекта

Том 1

Генпроектировщик: ТОО "Архитектурная студия "Дом"

г. Костанай, 2025 г.

ТОО "Архитектурная студия "Дом"

государственная лицензия № 23018055 от 11.08.2023 года

Заказчик: ТОО "Транс-Сервис-КСТ"

РАБОЧИЙ ПРОЕКТ

"Реконструкция навеса под автомобиль самообслуживания с пристройками по адресу: г. Костанай, ул. Киевская, здание 28Б."

Паспорт проекта

Том 1

Директор: _____



Ерденова К.Е.

Главный инженер проекта: _____

Ерденев Б.Б.

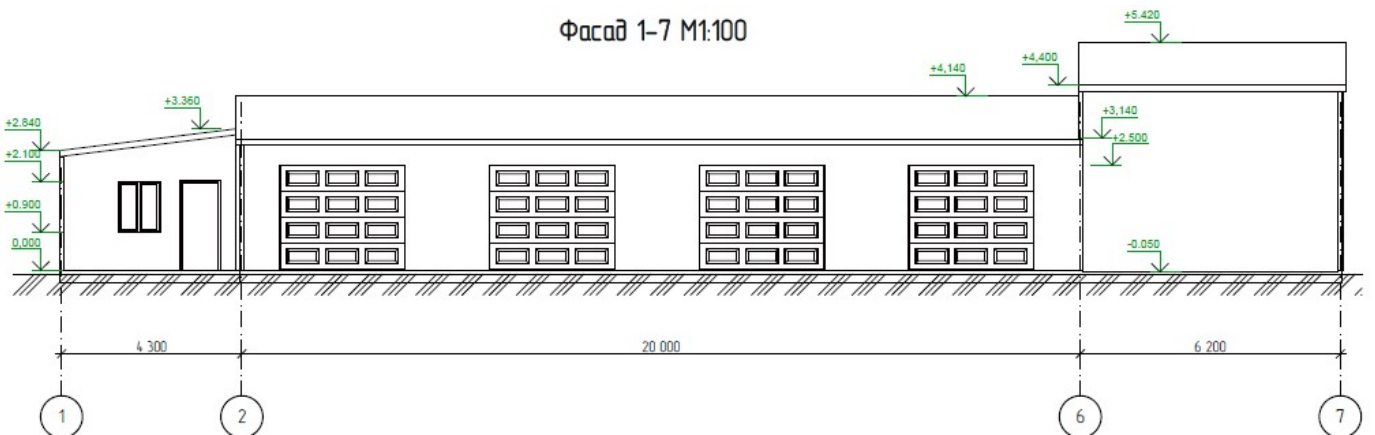
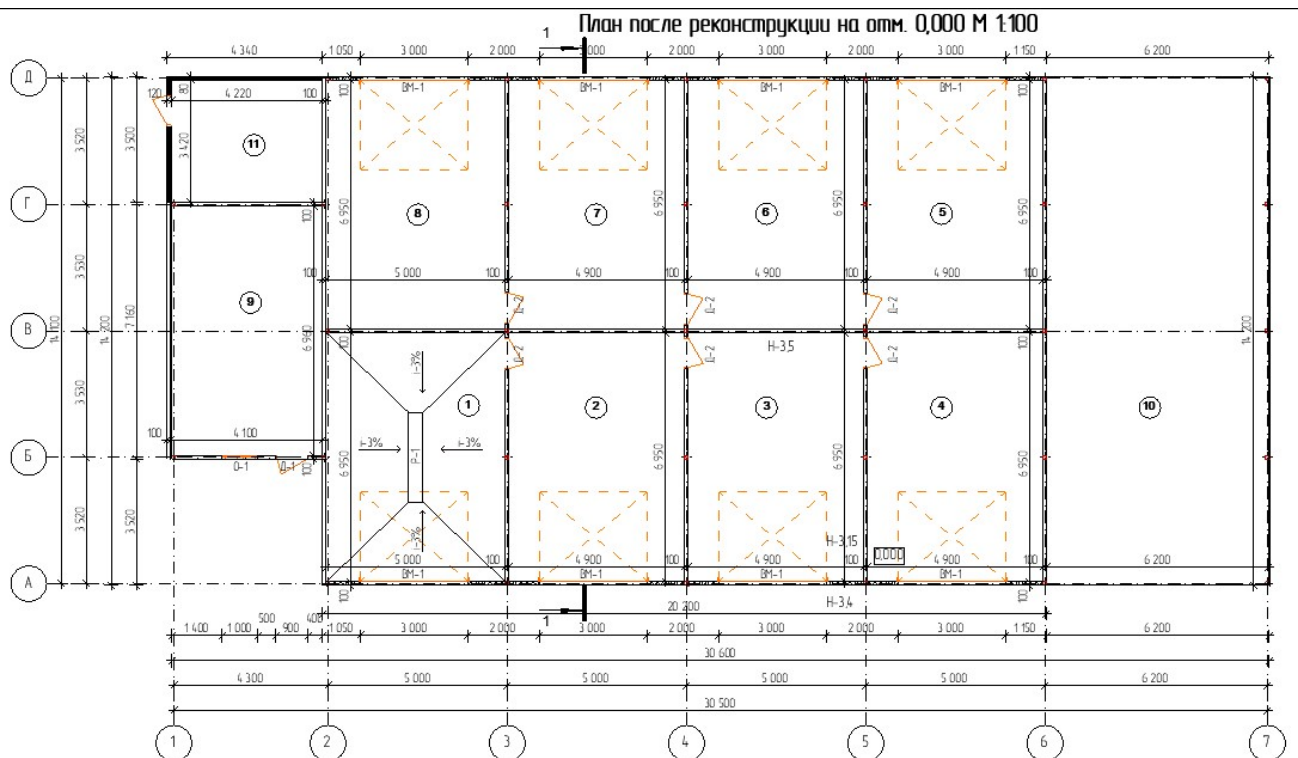
г. Костанай, 2025 г.

Рабочий проект "Реконструкция навеса под автомою самообслуживания с пристройками по адресу: г. Костанай, ул. Киевская, здание 28Б."

Заказчик: ТОО "Транс-Сервис-КСТ"
 Ген. проектировщик - ТОО
 "Архитектурная студия "Дом"
 Источник финансирования -
 не государственные средства.
 Место расположения - г. Костанай, ул.
 Киевская, здание 28Б

Реконструкция навеса под автомою
 самообслуживания с пристройками

Исходные данные: .
 1. Задания на проектирования,
 выданное заказчиком: ТОО
 "Транс-Сервис-КСТ"
 2. Акт на право частной
 собственности на земельный
 участок, с кадастровым номером
 :12-193-004-2625
 3. Топографической съемки
 М1:500 выполненной фирмой ИП
 "Азимут Гео" от 27.06.2025г.



Технико-экономические показатели

<p>Автомойка: Число этажей – 1 Площадь застройки – 287,7 м² Общая площадь – 281,0 м² Строительный объем здания – 1064 м³</p> <p>Навес: Число этажей – 1 Площадь застройки – 88,0 м² Общая площадь – 88,0 м²</p> <p>Пристройка 1: Число этажей – 1 Площадь застройки – 30,0 м² Общая площадь – 27,2 м² Строительный объем здания – 98 м³</p> <p>Пристройка 2: Число этажей – 1 Площадь застройки – 14,2 м² Общая площадь – 14,4 м² Строительный объем здания – 48 м³</p>	<p>Общая сметная стоимость строительства в базовых ценах 20__г. – _____ тыс. тенге в том числе СМР – _____ тыс. тенге оборудование – _____ тыс. тенге прочие – _____ тыс. тенге</p> <p>Общая сметная стоимость строительства в текущих ценах 20__г. – _____ тыс. тенге в том числе СМР – _____ тыс. тенге оборудование – _____ тыс. тенге прочие – _____ тыс. тенге</p>
<p>Дополнительные сведения, в том числе:</p>	<p>Продолжительность реконструкции – 3 мес.</p>
<p>О назначении объекта</p> <p>Состав проекта</p> <p>Сведения о климатических условиях района</p> <p>Конструктивные решения и инженерные сети</p>	<p>Автомойка самообслуживания с пристройками</p> <p>Том 1. Паспорт проекта Том 2. Пояснительная записка Том 3. Генеральный план Том 4. Архитектурные решения Том 5. Технологические решения Том 6. Водопровод и канализация Том 7. Пожарная сигнализация</p> <p>Расчетная зимняя температура – –33,50 С. Нормативная снеговая нагрузка – 150 кгс/м² Расчетная скорость ветра – 77 кгс/м²</p> <p>Отопление – существующие Водоснабжение – существующие Электроосвещение – существующие Вентиляция – существующие</p>