

Приложение к приказу  
Министра индустрии и  
инфраструктурного развития  
Республики Казахстан  
от 8 февраля 2021 года № 53  
Приложение 2 к перечню  
некоторых приказов в сфере  
строительной деятельности, в  
которые вносятся  
изменения и дополнения  
Утвержден приказом  
Министра по инвестициям и развитию  
Республики Казахстан  
от 24 апреля 2017 года № 234  
форма

### Акт приемки объекта в эксплуатацию

"27" 05 2024 г.

**Заказчик: ТОО «Ultra Technology» в лице директора Мадешева А.Х. БИН: 210340035105,  
г.Шымкент жилой массив Жулдыз, зд. 336/29.**

фамилия, имя, отчество (при его наличии) ИИН, телефон – для физических лиц, наименование организации – для юридических лиц, БИН, телефон, почтовый индекс, область, город, район, населенный пункт, наименование улицы, номер дома/здания (стационарного помещения)

на основании:

Декларации о соответствии (прилагается) **ТОО «DE Support» Республика Казахстан, город Шымкент, Аль-Фарабийский район, улица Володарского 17 в лице директора Азимбаева Д.О.**

дата подписания декларации, наименование подрядной (генподрядной) организации, фамилия, имя, отчество (при его наличии) руководителя, юридический адрес, БИН, телефон

Заключения о качестве строительно-монтажных работ (прилагается)

**ТОО «Регион Технадзор» в лице директора Керимкулова А. по адресу: Туркестанская область, Толебиский р-н, ул. Ашшы, 10.**

дата подписания заключения, наименование организации, фамилия, имя, отчество (при его наличии) экспертов технического надзора, № и дата получения аттестатов, БИН, телефон

Заключения о соответствии выполненных работ проекту (прилагается)

**ТОО «Time проект», по адресу: г.Шымкент, р-н Абайский, мкр. Асар-2, №1846 185 лицензия №19020970, 18.10.2019г., в лице директора Керимкулова А**

дата подписания заключения, наименование организации, фамилия, имя, отчество (при его наличии) экспертов авторского надзора, № и дата получения аттестатов, БИН, телефон

произведя осмотр готовности предъявленного подрядчиком (генеральным подрядчиком) к приемке в эксплуатацию объекта **« Строительство цеха из легких металлических конструкций по выпуску респираторов в СЭЗ Онтустик »**

наименование объекта, вид строительства (новое, расширение, реконструкция, техническое перевооружение, модернизация, капитальный ремонт), уровень ответственности, техническая и технологическая сложность объекта по адресу

**г.Шымкент, Енбекшинский район, жилой массив Жулдыз зд. №336/29**

(область, район, населенный пункт, микрорайон, квартал, улица, номер дома (корпуса))

проверив комплектность исполнительной технической документации, в том числе посредством электронного модуля исполнительной технической документации " " 20\_\_ года, дата ознакомления подтверждает что:

1. Строительство объекта осуществлено на основании:

**Постановление акимата города Шымкент №792 от 14.10.2019 г.**

документ, подтверждающий наступление юридических фактов (юридических составов), на основании которых возникают, изменяются или прекращаются права на земельный участок, в том числе договоры, решения судов, правовые акты исполнительных органов, свидетельство о праве на наследство, передаточный акт или разделительный баланс при реорганизации негосударственных юридических лиц, владеющих земельным участком на праве собственности или выкупивших право временного возмездного землепользования (аренды).

либо решения о реконструкции (перепланировке, переоборудовании) помещений (отдельных частей) существующих зданий от "\_\_\_" \_\_\_\_\_ 20\_\_ года № \_\_\_\_\_;

наименование органа вынесшего решение

б) талона о приеме уведомления о начале строительного-монтажных работ

АПЗ № : KZ63VUA00140856 от 20.11.2019 г.,

Согласование эскизного проекта KZ70VUA00787235 от 17.11.2022 года

Талон о приеме уведомления № : KZ94REA00388050 от 06.05.2024 г.,

наименование органа принявшего уведомление, дата и № принятия талона

в) проекта (проектно-сметной документации) **ТОО «ПСК Энерго Строй»**

наименование проектной организации, номер проекта утвержденного(й)

**ТОО «Ultra Technology» в лице директора Мадешева А.Х.**

дата и номер проекта, наименование организации утвердившей (переутвердившей) проект и дата утверждения

2. Строительно-монтажные работы осуществлены в сроки:

начало работ " \_\_15\_\_ " \_\_02\_\_ 2023\_\_ года;

окончание работ " \_\_01\_\_ " \_\_04\_\_ 2024\_\_ года;

при продолжительности строительства, месяц: \_\_14\_\_ месяцев \_\_

по норме или по проекту организации строительства, месяц: \_\_14\_\_ месяцев \_\_;

фактически, месяц: \_\_14\_\_ месяцев \_\_;

3. Объект (комплекс) имеет следующие основные технико-экономические показатели (мощность, производительность, производственная площадь, протяженность, вместимость, объем, пропускная способность, провозная способность, число рабочих мест и тому подобное, заполняется по всем объектам (кроме жилых домов) в единицах измерения соответственно целевой продукции или основным видам услуг):

Мощность, производительность и так далее	Единица измерения	По проекту		Фактически	
		общая (с учетом ранее принятых)	в том числе пускового комплекса или очереди	общая (с учетом ранее принятых)	в том числе пуско-вого комплекса или очереди
Лит А	М2	97,5		97,5	
ЛитБ	М2	97,5		97,5	
ЛитВ	М2	265,9		265,9	
ЛитД	М2	267,2		267,2	
ЛитЕ	М2	268,8		268,8	

Выпуск продукции (оказания услуг), предусмотренной проектом в объеме, соответствующем нормам освоения проектных мощностей в начальный период \_\_\_\_20\_\_ человек \_\_\_\_

факт начала выпуска продукции с указанием объема

имеет следующие показатели:

Показатели	Единица измерения	По проекту	Фактически	
			число квартир	площадь квартир, м2
Общая площадь Лит А	метр в квадрате (далее – м2)	97,5	97,5	97,5
Общая площадь Лит Б	метр в квадрате (далее – м2)	97,5	97,5	97,5
Общая площадь Лит В	метр в квадрате (далее – м2)	265,9	265,9	265,9
Общая площадь Лит Д	метр в квадрате (далее – м2)	267,2	267,2	267,2
Общая площадь Лит Е	метр в квадрате (далее – м2)	268,8	268,8	268,8
Число этажей Лит А	этаж	1	1	1
Объем Лит А	метр в кубе (далее – м3)	336	336	336
Объем Лит Б	метр в кубе (далее – м3)	336	336	336
Объем Лит В	метр в кубе (далее – м3)	1286	1286	1286
Объем Лит Д	метр в кубе (далее – м3)	1283	1283	1283
Объем Лит Е	метр в кубе (далее – м3)	1262	1262	1262
В том числе подземной части	м3			
Площадь встроенных, построено-пристроенных и пристроенных помещений				
Показатели	По проекту		Фактически	
	число квартир	площадь квартир, м2	число квартир	площадь квартир, м2
		общая		жилая
Всего квартир, числе: однокомнатных двухкомнатных трехкомнатных четырекомнатных и более				

4. Технологические и архитектурно-строительные решения по объекту характеризуются следующими данными: **Лит-А общая площадь 97,5; фундамент-бетон; стены-металлические; кровля-металл. Лит-Б общая площадь 97,5; фундамент-бетон; стены-металлические; кровля-металл. Лит-В общая площадь 265,9; фундамент-бетон; стены-металлические; кровля-металл. Лит-Д общая площадь 267,2; фундамент-бетон; стены-металлические; кровля-металл. Лит-Е общая площадь 268,8; фундамент-бетон; стены-металлические; кровля-металл.** земельном участке : S-0,4000 га, (кад. №22-329-050-181) краткие технические характеристики по особенностям его размещения, по основным материалам и конструкциям, инженерному и технологическому оборудованию

5. На объекте установлено предусмотренное проектом оборудование в количестве согласно актам о его приемке после индивидуального испытания и комплексного опробования;

6. Наружные инженерные коммуникации (холодное и горячее водоснабжение, канализация, теплоснабжение, газоснабжение, электроснабжение и связь) обеспечивают нормальную эксплуатацию объекта (здания, сооружения, помещения) и приняты городскими эксплуатационными организациями;

7. Сметная стоимость по утвержденному проекту (проектно-сметной документации):  
всего 209420,0 тысяч тенге, в том числе строительно-монтажных работ 20000,0  
тысяч тенге, оборудования, инструмента и инвентаря 9420,0 тысяч тенге;
8. Сметная стоимость основных фондов, принимаемых в эксплуатацию 209420,0 тысяч  
тенге, в том числе строительно-монтажных работ 20000,0 тысяч тенге, оборудования,  
инструмента и инвентаря 9420,0 тысяч тенге;
9. Доля местного содержания предусмотрена в проектно-сметной документации 55% и  
фактически применено 55%  
(на объектах, финансируемых за счет государственных инвестиций и средств  
квазигосударственного сектора);
10. Класс энергоэффективности здания III;
11. Объект построен в соответствии с утвержденным проектом (проектно-сметной  
документацией) и требованиями государственных нормативных документов в области  
архитектуры, градостроительства и строительства.

**РЕШИЛ «Строительство цеха из легких металлических конструкций по выпуску  
респираторов в СЭЗ Онтустик» по адресу: г.Шымкент, Енбекшинский район, жилой  
массив Жулдыз зд. №336/29 принять в эксплуатацию.**

Наименование объекта (комплекса)

**Заказчик: ТОО «Ultra Technology» в лице директора Мадешева А.Х.**

Фамилия, имя, отчество (при его наличии) подпись руководителя

Место печати (при наличии)



**Технический надзор:**

2) аккредитованная организация **ТОО «Регион Технадзор» в лице директора Керимкулова  
А. по адресу: Туркестанская область, Тoleбиский р-н, ул. Ашщы, 10.**

(наименование организации) имеющей в своем составе аттестованного (-ых) эксперта (-ов), фамилия, имя, отчество  
(при его наличии) руководителя, подпись, дата

Место печати (при наличии)



**Авторский надзор:**

2) организация **ТОО «Time проект», по адресу: г.Шымкент, р-н Абайский, мкр. Асар-2, №1846  
185 лицензия №19020970, 18.10.2019г., в лице директора Керимкулова А.**

(наименование организации, фамилия, имя, отчество (при его наличии), должность), подпись, дата

Место печати (при наличии)



**Подрядчик (генеральный подрядчик):**

**ТОО «DE Support» Республика Казахстан, город Шымкент, Аль-Фарабийский район,  
улица Володарского 17 в лице директора Азимбаева Д.О.**

фамилия, имя, отчество (при его наличии) подпись руководителя

Место печати (при наличии)



Приложение 2 к акту приемки  
объекта в эксплуатацию  
форма

**Технические характеристики объекта (многоквартирные жилые дома, промышленные, торговые объекты и тому подобное)**

Наименование (многоквартирный жилой дом, промышленные, торговые объекты и т.п.)	Общие сведения									
	количество этажей (этаж)	количество квартир	количество помещений, комнат	площадь застройки (м2)	объем здания (м3)	общая площадь (м2)	жилая площадь (м2)	площадь нежилых помещений (м2)	площадь парковочных мест (м2)	площадь балкона, лоджии (м2)
1	2	3	4	5	6	7	8	9	10	11
Лит А	1	-		101,9	336	97,5	-	-	-	-
Лит Б	1			101,9	336	97,5				
Лит В	1			273,6	1286	265,9				
Лит Д	1			273	1283	267,2				
Лит Е	1			274,3	1262	268,8				
Лит Г1				13,5	34					
Лит Г2				13,7	34					
Лит I				3,2						

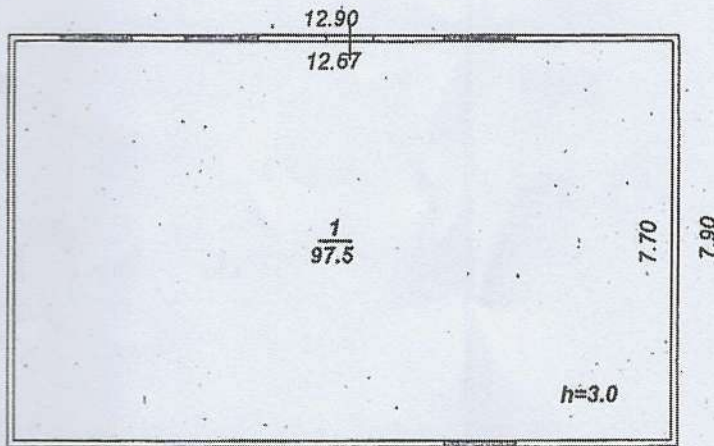
**продолжение таблицы**

Описание конструктивных элементов			Вид отопления	Благоустройство					
фундамент	стены	кровля		электроснабжение	водоснабжение	горячее водоснабжение	канализация	газоснабжение	
12	13	14	15	16	17	18	19	20	
Лит А бетон	Сэндвич панели	профлист		+	+		+	+	
Лит Б бетон	Сэндвич панели	профлист		+	+		+	+	
Лит В бетон	Сэндвич панели	профлист		+	+		+	+	
Лит Д бетон	Сэндвич панели	профлист		+	+		+	+	
Лит Е бетон	Сэндвич панели	профлист		+	+		+	+	

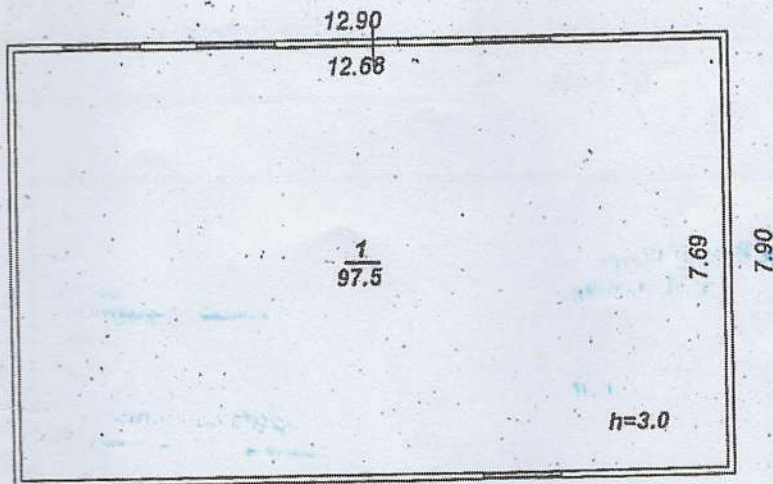


Перечень документов, прилагаемых к техническим характеристикам объекта:

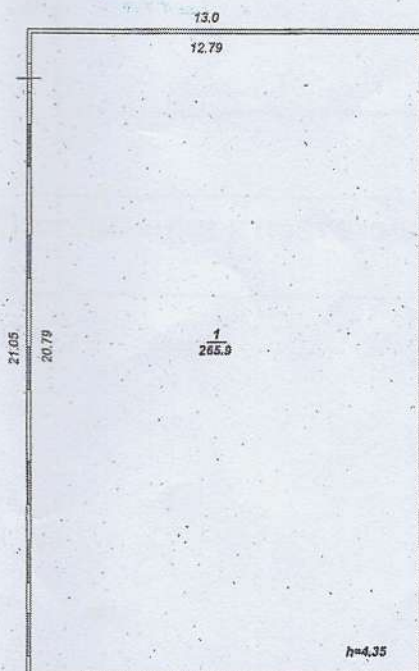
1. поэтажные планы Масштаб 1:500



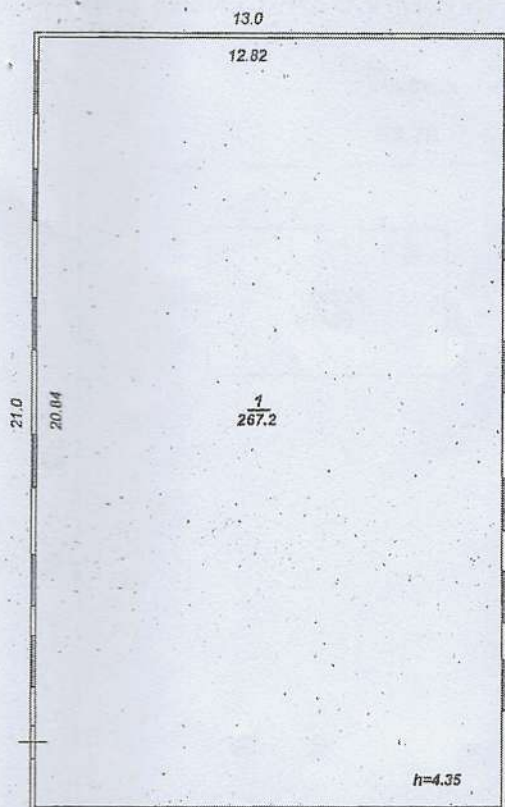
**Литер А**  
**H=3.30**



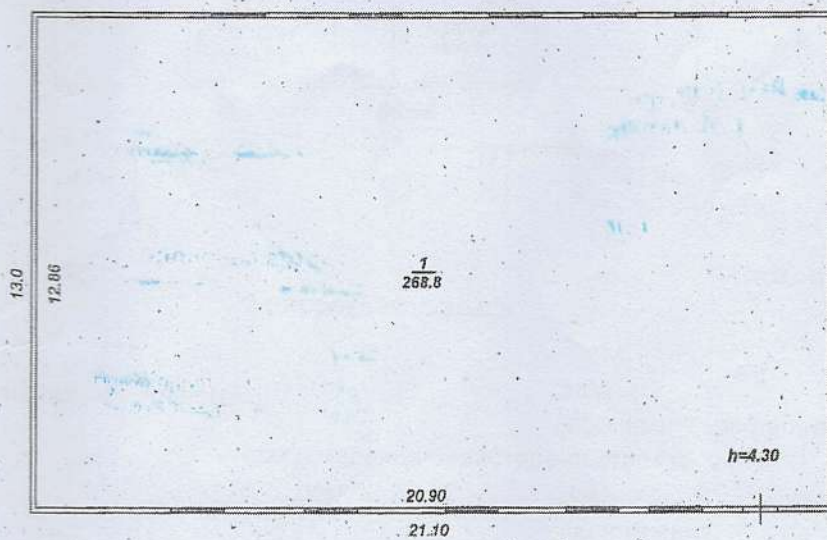
**Литер Б**  
**H=3.30**



**Литер В**  
**H=4.70**



**Литер Д**  
 **$H=4.70$**



**Литер Е**  
 **$H=4.60$**

---

2. Экспликация к поэтажным планам

---





18	19	20	21	22	23	24	25
-	-	-	-	-	-	-	-

### Техническое описание конструктивных элементов основного строения

№ п.п.	Наименование конструктивных элементов	Описание конструктивных элементов (материал, отделка и т.д.)
1	2	3
1	Фундамент	бетон
2	1) наружные и внутренние капитальные стены	Сэндвич панели
	2) перегородки	
3	Перекрытия	чердачное
		междуэтажное
4	Крыша	профлист
5	Полы	1-го этажа
		последующих этажей
6	Проемы	окна
		двери
7	Отделочные работы	внутренние
		наружные
8	Горячее водоснабжение	оштукатурено
9	Водопровод	декоративная штукатурка
10	Канализация	имеется
11	Электроосвещение	имеется
12	Отопление	печное
13		печное газовое
14		от ТЭЦ
15		от АГВ
16		от индивидуальной отопительной установки
17		на газе
		на твердом топливе
		имеется

18		нагазе	
19	отрайоннойкотельной	натвердомтопливе	
20	Разныеработы		

### Техническоеописаниеислужебныхпостроек

Показатели	Наименованиеислужебныхпостроек									
Площадь (м 2)	-									
Высотастроения (м)	-									
Объемстроения (м 3)	-									
Фундамент	-									
Стены	-									
Перекрытия	-									
Крыша	-									
Полы	-									
Окна	-									
Двери	-									
Внутренняяотделка	-									
Наружнаяотделка	-									
Печи	-									

### Техническоеописаниеивнутривдворовыхсооружений

Наименованиеисооружений	Размер в метрах				Объем (м 3)	Материал
	длина	ширина	площадь	высотаилиглубина		
1	2	3	4	5	6	7
-	-	-	-	-	-	-

Техническое описание отдельных частей строения (подвалов, полуподвалов, мезонинов, мансард)

	Описаниеэлементов
--	-------------------

Наименование назначение отдельных частей строения	Заглубление и спланированно й поверхности земли до пола подвала	стен	перекрытия	пол ы	внутренняя отдел ка	крыш а	дополнительные устройст ва
1	2	3	4	5	6	7	8

### Техническое описание нежилых пристроек к основному строению

Наименование конструктивных элементов	Техническое описание конструктивных элементов
1	2
Фундамент	-
Стены и перегородки	-
Крыша	-
Полы	-
Перекрытия	-
Проемы	окна
	двери
Отделочные работы	внутренние
	наружные
-Разные работы	-
Итого:	-
Фундамент	-
Стены и перегородки	-
Крыша	-
Полы	-
Перекрытия	-
Проемы	окна
	двери

Отделочные работы	внутренние	-
	наружные	-
Разные работы		-
Итого:		-
Фундамент		-
Стены и перегородки		-
Крыша		-
Полы		-
Перекрытия		-
Отделочные работы	двери	-
	внутренние	-
	наружные	-
Разные работы		-
Итого:		-

Исчисление площадей и объемов основной и отдельных частей строения (подвалов, полуподвалов, мезонинов, мансард, крыш, пристроек и т.п.)

Наименование частей строения и пристроек	Формула для подсчета площадей по наружному обмеру	Площадь (м <sup>2</sup> )	Высота (м)	Объем (м <sup>3</sup> )	Наименование частей строения и пристроек	Формула для подсчета площадей по наружному обмеру	Площадь (м <sup>2</sup> )	Высота (м)	Объем (м <sup>3</sup> )

СВЕДЕНИЯ ТОО «Ultra Technology» в лице директора Мадешева А.Х.

Фамилия, имя, отчество (при его наличии) подпись руководителя

Место печати (при наличии)



Инженерский надзор ТОО «Time проект», по адресу: г.г. Шымкент, р-н Абайский, мкр. Асар-2

№19020970, 18.10.2019г., в лице директора Керимкулова А

Фамилия, имя, отчество (при его наличии), подпись эксперта

Место печати (при наличии)



«ЖИЛТ» АЖ Енгізілді  
 Орындаушы *Бейшеннов*  
 Күні 20 *24* ж. *24* *04*



Тігілген және нақтыланған \_\_\_\_\_

«Азаматтарға арналған үкімет» мемлекеттік корпорациясы қаласы бойынша филиалы Филиал НАО «Государственная корпорация «Прозител» по городу Шымкент	
Өтініш № <i>002058237446</i> Заявление Каластық № <i>050-281</i>	Тіркеу ісі № <i>336/25</i> Регист.дело Тіркелген күні/Дата Тіркелген уақыты Время регистрации <i>06.06.24</i>
Жылқымай мүлік объектісінің мүнәжесі/Жылқымай объектісінің нөмірі Тіркеуші (маман) Регистратор <i>Ж.Ж. 336/25</i>	Байжигитов К.Ж.
Бөлім басшысы/Руководитель отдела <i>Алиев А</i>	Алиев А
Басшы/Руководитель <i>Алиев А</i>	Қошқынбаев З.Б.

