

ТОО "Архитектурная студия "Дом"

государственная лицензия № 23018055 от 11.08.2023 года

Заказчик: Кожаяев С.Б.

## РАБОЧИЙ ПРОЕКТ

Реконструкция ремонтно-механического цеха под производственный склад, склад готовой продукции и завальную яму по адресу:  
г. Костанай, ул. Дружбы, зд. 38

Паспорт проекта

Том 1

Генпроектировщик: ТОО "Архитектурная студия "Дом"

г. Костанай, 2025 г.

# ТОО "Архитектурная студия "Дом"

государственная лицензия № 23018055 от 11.08.2023 года

Заказчик: Кожаев С.Б.

## РАБОЧИЙ ПРОЕКТ

Реконструкция ремонтно-механического цеха под производственный склад, склад готовой продукции и завальную яму по адресу:  
г. Костанай, ул. Дружбы, зд. 38

Паспорт проекта

Том 1

Директор: \_\_\_\_\_  Ерденева К.Е.

Главный инженер проекта: \_\_\_\_\_  Ерденев Б.Б.

г. Костанай, 2025 г.

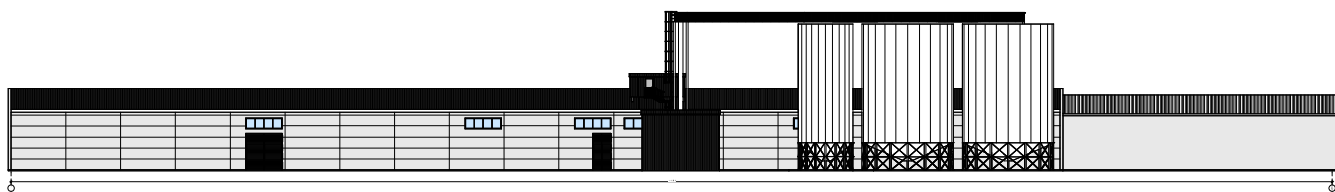
Реконструкция ремонтно-механического цеха под производственный склад, склад готовой продукции и забальную яму по адресу: г. Костанай, ул. Дружбы, зд. 38

Заказчик: ТОО Кожаев С.Б.  
Ген. проектировщик – ТОО  
"Архитектурная студия "Дом"  
Источник финансирования –  
не государственные средства.  
Место расположения – г. Костанай, ул.  
Дружбы, зд. 38

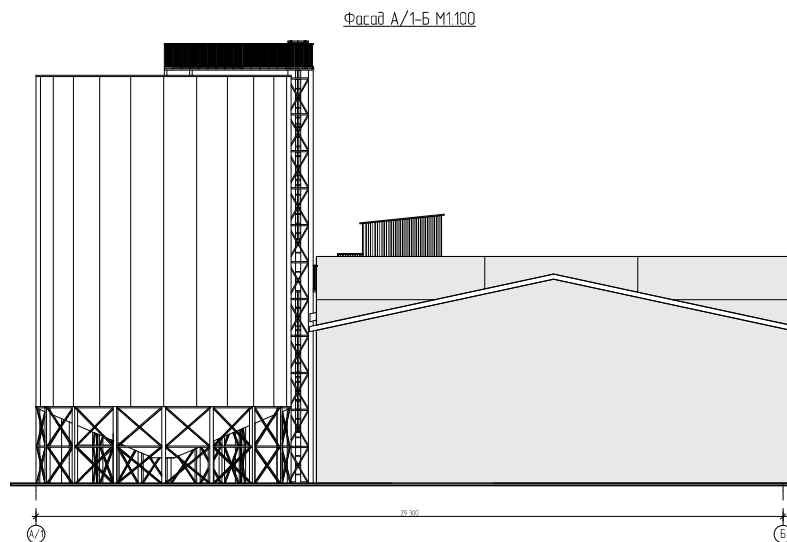
Наименования объекта:  
Реконструкция ремонтно-  
механического цеха под  
производственный склад, склад  
готовой продукции и забальную яму

Исходные данные: .  
1. Задание на проектирование  
выданное: Кожаевым С.Б.  
2. Договор аренды на земельный  
участок  
3. Архитектурно-планировочное  
здание (АПЗ): №:128607 от  
01.10.2025 г.

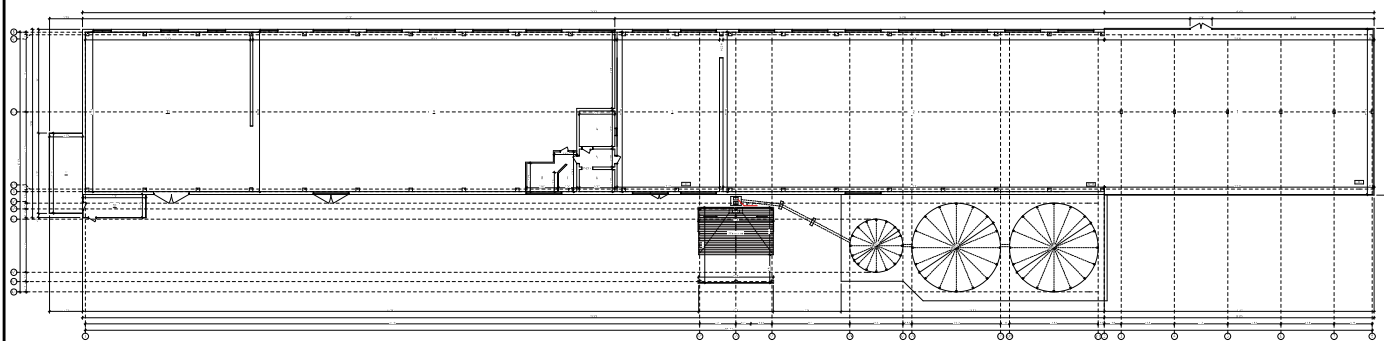
Фасад 1-8



Фасад А-1-Б



План на отм. 0,000 после реконструкции



**Технико-экономические показатели**

<p><b><u>Производственный склад (лит. К):</u></b>          Число этажей – 1          Площадь застройки – 2 14,8,3 м<sup>2</sup>          Общая площадь – 2 057,9 м<sup>2</sup>          Строительный объем здания – 17 616 м<sup>3</sup></p> <p><b><u>Склад готовой продукции (лит. К1):</u></b>          Число этажей – 1          Площадь застройки – 571,3 м<sup>2</sup>          Общая площадь – 563,1 м<sup>2</sup>          Строительный объем здания – 4 199 м<sup>3</sup></p> <p><b><u>Пристройка (лит. К2):</u></b>          Число этажей – 1          Площадь застройки – 53,2 м<sup>2</sup>          Общая площадь – 52,3 м<sup>2</sup>          Строительный объем здания – 205 м<sup>3</sup></p> <p><b><u>Завальная (лит. I):</u></b>          Число этажей – 1          Площадь застройки – 74,4 м<sup>2</sup>          Строительный объем здания – 491 м<sup>3</sup></p> <p><b><u>Силос (лит. II):</u></b>          Строительный объем здания – 789 м<sup>3</sup></p> <p><b><u>Силос (лит. III):</u></b>          Строительный объем здания – 1 663 м<sup>3</sup></p> <p><b><u>Силос (лит. IV):</u></b>          Строительный объем здания – 1 663 м<sup>3</sup></p>	<p>Смета проектом не предусматривается</p>
<p><b>Дополнительные сведения, в том числе:</b></p>	<p>Продолжительность реконструкции – 6 мес.</p>
<p>О назначении объекта</p> <p>Состав проекта</p> <p>Сведения о климатических условиях района</p> <p>Конструктивные решения и инженерные сети</p>	<p>Склад готовой продукции и завальная яма</p> <p>Том 1. Паспорт проекта          Том 2. Пояснительная записка          Том 3. Генеральный план          Том 4. Архитектурные решения          Том 5. Технологические решения          Том 6. Пожарная сигнализация</p> <p>Расчетная зимняя температура – -33,50 С.          Нормативная снеговая нагрузка – 150 кгс/м<sup>2</sup>          Скоростной напор ветра – 77 кгс/м<sup>2</sup></p> <p>Электроснабжение – от городских сетей          Вентиляция – естественно          Фундаменты – столбчатый, монолитные железобетонные.          ФБС блоки          Колонны – из двутавора          Стены – из Псл плит, сэндвич панели          Ворота – металлические распашные          Кровля – из сэндвич панелей, толщиной 200 мм.          Крыша – двухскатная, с организованным наружным водостоком.          Окна – ПВХ          Пол – бетон          Отмостка – из бетонная по серии 2.110-1 вып. 1, шириной 1000 мм</p>