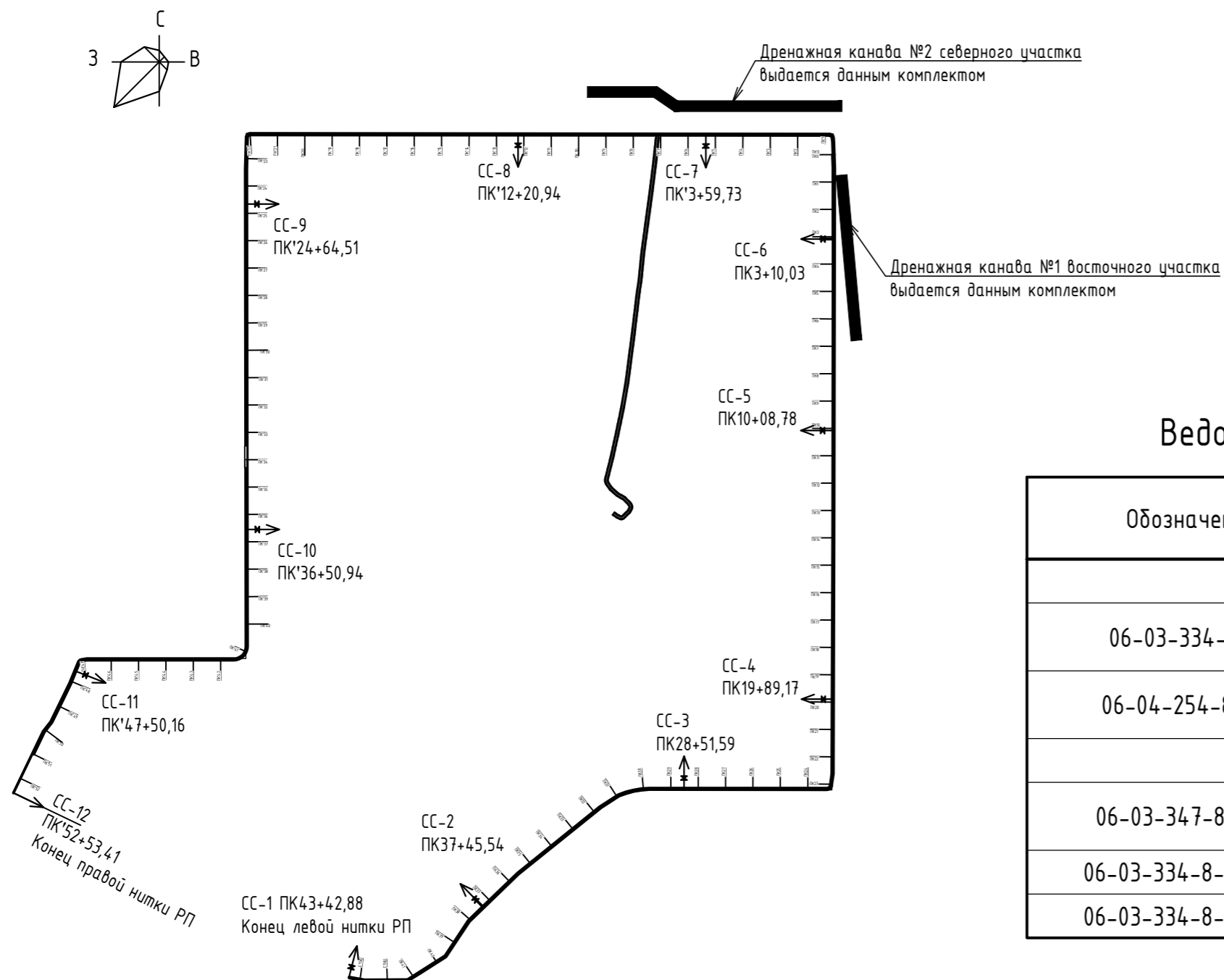


Ситуационный план



Ведомость ссылочных и прилагаемых документов

Обозначение	Наименование	Примечание
	<u>Ссылочные</u>	
06-03-334-8-ГР	Пригруз низового откоса ограждающей дамбы хвостохранилища флотации	
06-04-254-8-ГРЗ	Дренажные каналы в нижнем бьефе ограждающих дамб	
	<u>Прилагаемые</u>	
06-03-347-8-ГР.С1	Спецификация оборудования, изделий и материалов	
06-03-334-8-ГР.ЛС-1	Локальная смета	
06-03-334-8-ГР.РС-1	Локальная ресурсная смета	

Общие данные

- Настоящая рабочая документация выполнена в соответствии с договором № \_\_\_\_\_ от 2026 г.
- Настоящая рабочая документация выполнена по решению АО "Altyntau Kokshetau" с учетом требования фирмы Glenscote в соответствии с техническим заданием заказчика "Отсыпка пригруза северной, восточной и южной сторон хвостохранилища флотации (фаза 1) Золотоизвлекательной фабрики АО "Altyntau Kokshetau" по отсыпке дополнительного пригруза низового откоса на северной, восточной, южной сторонам ограждающей дамбы хвостохранилища флотации.
- Данным комплектом чертежей предусматривается восстановление существующих дренажных сооружений, построенных по РД 06-04-254-8-ГРЗ, в составе дренажных каналов №1, №2 из-за отсыпаемого дополнительного пригруза дамбы хвостохранилища в нижнем бьефе по РД 06-03-347-8-ГР: дренажной канавы №1 - с восточной стороны хвостохранилища флотации, дренажной канавы №2 - с северной стороны хвостохранилища флотации.
- Дренажные каналы предназначены для аккумуляции и водоотведения поверхностных и дренажных стоков в основании первичных ограждающих дамб хвостохранилища к существующим дренажным сооружениям хвостохранилища. На дренажных канавах предусмотрены прямки для установки, по необходимости, дренажных насосов.
- Дренажные каналы выполняются в естественных грунтах. Сечение канав - трапециевидальное. Крутизна откосов - 1,5, ширина дна - 2 м, минимальный уклон дна - 0,002, максимальный уклон - 0,07.
- Предусмотрено крепление дна и откосов канав на всю глубину выемки скальным грунтом кр. фр. не более 200 мм слоем 0,50 м (K<sub>sof</sub> не менее 0,85, F не менее 50).
- Длины участков восстановления дренажных канав: №1 - 647,00 м, №2 - 424,10 м.

8. Технические решения, принятые в рабочих чертежах, соответствуют техническому заданию, действующим нормам и правилам и обеспечивают безопасную эксплуатацию сооружений, оборудования при соблюдении предусмотренных проектом мероприятий.

9. Документация разработана на основании действующих нормативных документов:

- НЗ49 30 декабря 2014 г. "Правила обеспечения промышленной безопасности для хвостовых и шламовых хозяйств опасных производственных объектов";
- СН РК 3.04-01-2013/СП РК 3.04-101-2013 "Гидротехнические сооружения";
- СН РК 3.04-03-2014 "Основания гидротехнических сооружений";
- СНиП РК 3.04-2008/СП РК 3.04-105-2014 "Плотины из грунтовых материалов";
- СН РК 5.01-01-2013 "Земляные сооружения, основания и фундаменты";
- СП РК 3.05-103-2014 "Технологическое оборудование и технологические трубопроводы";
- СНиП 3.01.04-87 " Приемка в эксплуатацию законченных строительством объектов. Основные положения";
- СП РК 1.01-102-2014 "Строительная терминология. Технология и организация строительства";
- СН РК 1.03-05-2011/СП РК 1.03-106-2012 "Охрана труда и техника безопасности в строительстве"
- 10. Система координат местная. Система высот Балтийская.
- 11. Для строительства проектируемых дренажных канав и их обслуживания используются существующие автодороги.
- 12. Комплект чертежей выполнен с учетом ситуационного плана, предоставленного Заказчиком 07.2025 г.
- 13. Координаты разбивочных осей дренажных канав №№1-2 приведены на соответствующих листах. Трассы дренажных канав уточняются по месту.
- 14. Строительные работы должны производиться специализированной организацией в соответствии с ППР, разработанным с учетом данной рабочей документации в соответствии с нормативными документами РК, указанными в ведомости ссылочных и прилагаемых документов на данном листе.
- 15. В процессе выполнения работ необходимо составить акты освидетельствования скрытых работ согласно СНиП РК по приведенному перечню:
  - акты на вынос разбивочных осей сооружений;
  - акты на выполнение земляных работ каждой дренажной канавы, с указанием отметок по дренажным канавам до и после строительства и отметок дна дренажных канав с шагом не более 100 м;
  - исполнительная съемка каждой дренажной канавы с поперечными сечениями с шагом не более 100 м;
  - акты готовности сооружений к эксплуатации.

Ведомость основных комплектов рабочих чертежей

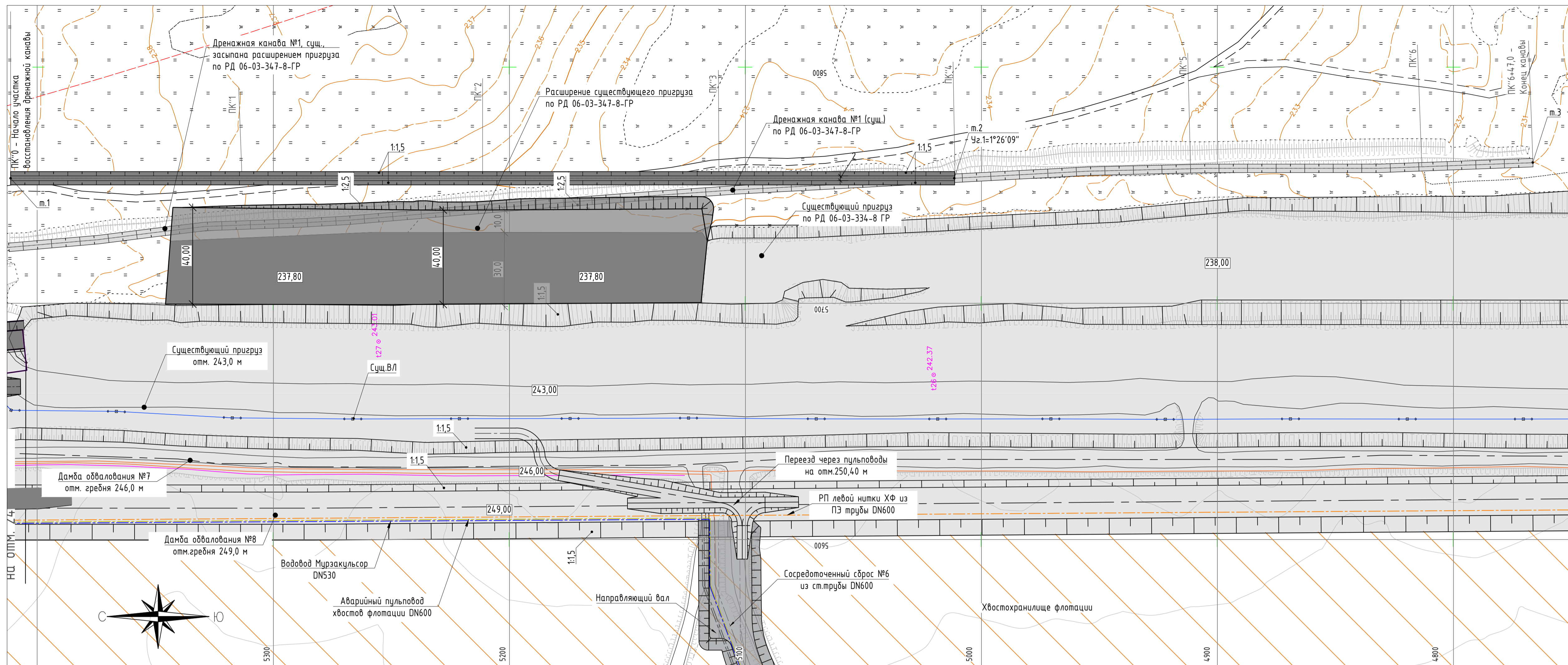
Обозначение	Наименование	Примечание
06-03-347-8-ГР	Пригруз низового откоса ограждающей дамбы по северной, восточной и южной сторонам хвостохранилища флотации (фаза 1)	
06-03-348-8-ГР	Дренажные каналы в нижнем бьефе ограждающих дамб	

Ведомость рабочих чертежей основного комплекта

Лист	Наименование	Примечание
1	Общие данные. Ситуационный план	
2	План дренажной канавы № 1 восточного участка ограждающей дамбы. Типовое поперечное сечение дренажной канавы № 1	
3	План дренажной канавы № 2 северного участка ограждающей дамбы. Типовое поперечное сечение дренажной канавы № 2	
4	Продольные профили по осям дренажных канав №1, №2.	

06-03-348-8-ГР					
АО "Altyntau Kokshetau". ЗИФ. Хвостовое хозяйство					
Изм.	Кол.уч.	Лист	№ док.	Подп.	Дата
Разраб.		Котяхова		<i>[Подпись]</i>	03.26
Проверил		Ильинская		<i>[Подпись]</i>	03.26
Н. контр.		Ильинская		<i>[Подпись]</i>	03.26
ГИП		Бабич		<i>[Подпись]</i>	03.26
Дренажные каналы в нижнем бьефе ограждающих дамб				Стадия	Лист
				Р	1
Общие данные. Ситуационный план				Листов	4
				000 "Мизгруп Проект"	

План дренажной канавы № 1 восточного участка оградящей дамбы (1:1000)



Типовое поперечное сечение дренажной канавы № 1 (1:200)

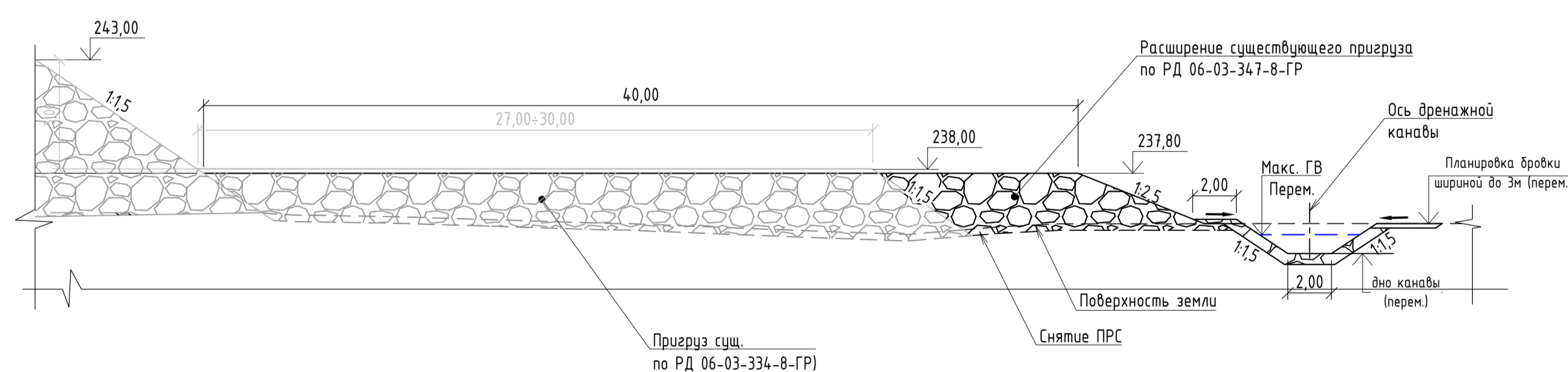


Таблица координат разбивочных точек

№	X	Y
T.1	5411.2773	5752.9531
T.2/Чз.1=1°26'09"	5011.3970	5752.9531
T.3	4766.1990	5759.5363

Ведомость объемов работ

Номер п/п	Наименование	Ед. измер.	Кол.	Примечание
1	Участок восстановления дренажной канавы №1 (ПК'0-ПК'6+47)			
1.1	Снятие ПРС ( $h_{кл}=0,20$ м)	м <sup>3</sup>	300	В отвал, д.в. 2,0 км
1.2	Выемка грунта в траншее по трассе дренажной канавы в отвал бровки	м <sup>3</sup>	1000	
1.3	Планировочные работы, в т.ч.:			
1.3.1	Планировка дна канавы	м <sup>2</sup>	1300	
1.3.2	Планировка откосов канавы	м <sup>2</sup>	2400	
1.4	Крепление дна и откосов скальным грунтом, фр. до 200 мм, $h_{кл}=0,50$ м, в т.ч.:			
1.4.1	Крепление дна	м <sup>3</sup>	720	
1.4.2	Крепление откосов	м <sup>3</sup>	1300	
1.4.3	Планировка дна канавы с креплением	м <sup>2</sup>	1300	
1.4.5	Планировка откосов канавы с креплением	м <sup>2</sup>	2400	
1.5	Разравнивание грунта с планировкой бровок ( $h_{кл}=0,30$ м)	м <sup>3</sup>	500	

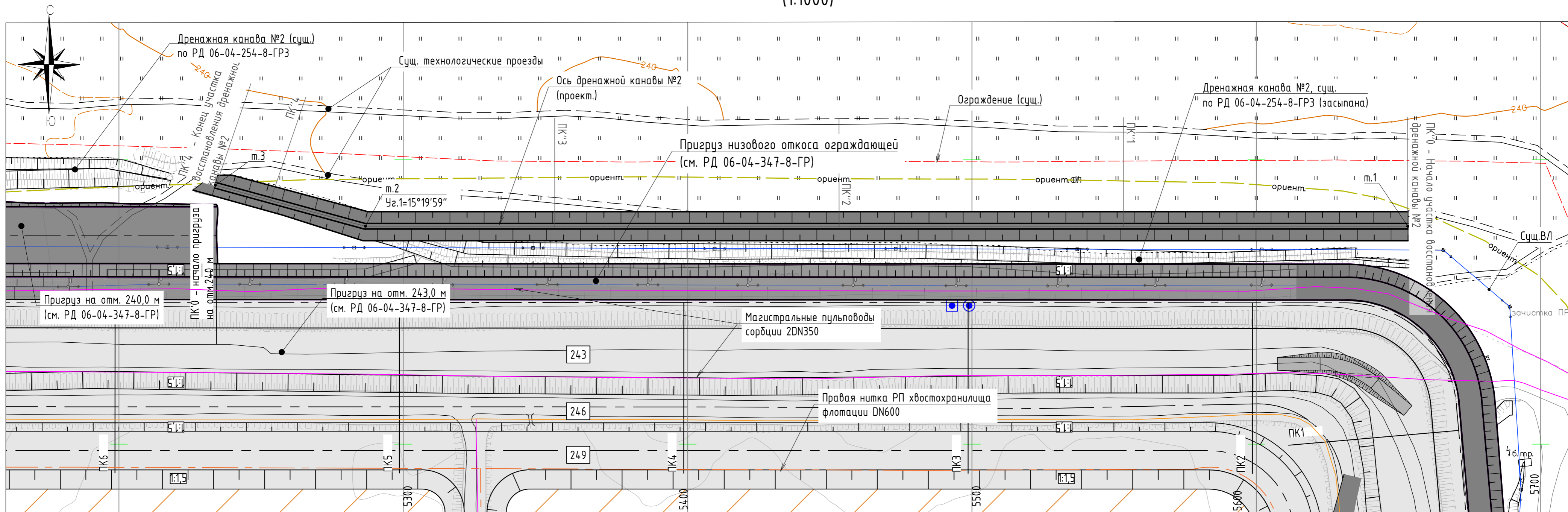
- Общие данные приведены на листе 1.
- Трасса дренажной канавы №1 по восточной стороне и отметки поверхности уточняются по месту.
- Продольный профиль приведен на листе 4.

06-03-348-8-ГР

АО "Altyntau Kokshetau". ЗИФ. Хвостовое хозяйство

Изм.	Колуч.	Лист	№ док.	Подп.	Дата	Статус	Лист	Листов
Разработал	Котлякова				01.26	Дренажные канавы в нижнем бьефе оградящих дамб	Р	2
Проверил	Ильинская				01.26			
					01.26			
Н. контр.	Ильинская				01.26	План дренажной канавы № 1 восточного участка оградящей дамбы. Типовое поперечное сечение дренажной канавы № 1		000 "Миэгрл Проект"

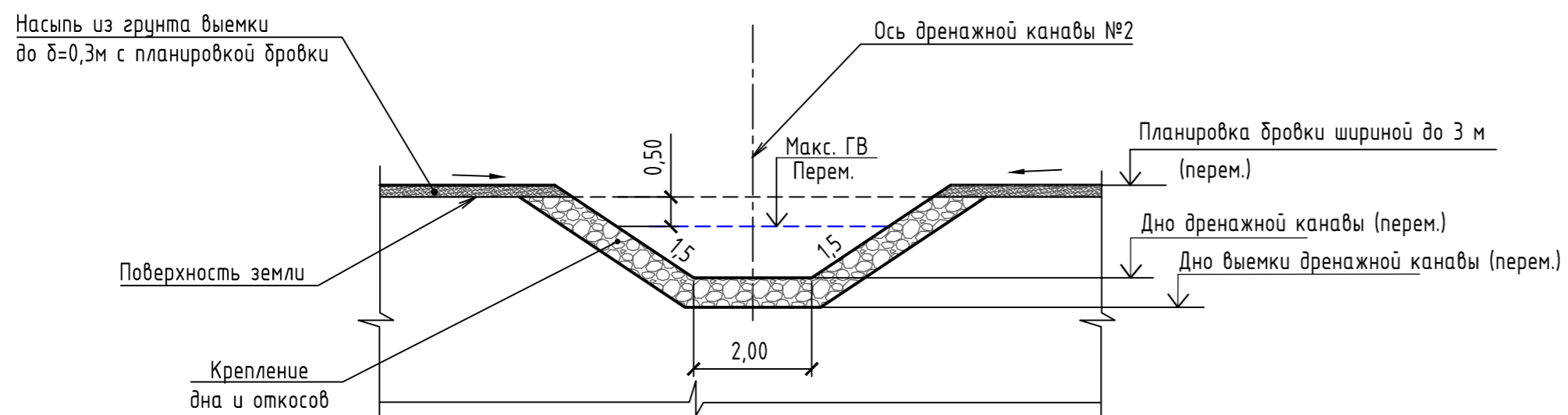
План дренажной канавы северного участка оградящей дамбы  
(1:1000)



УСЛОВНЫЕ ОБОЗНАЧЕНИЯ

- ПК1 - пикетаж по пригрузу оградящей дамбы хвостохранилища флотации на отм. 243 м;
- ПК"3 - пикетаж по дренажной канаве №2.
- - существующий репер;
- - существующая пьезометрическая скважина.

Типовое поперечное сечение дренажной канавы № 2  
(1:100)



Ведомость объемов работ

Номер п/п	Наименование	Ед. измер.	Кол.	Примечание
1	Участок восстановления дренажной канавы №2 (ПК"0-ПК"4+24,10)			
1.1	Снятие ПРС (h <sub>сл</sub> =0,20 м)	м <sup>3</sup>	170	В отвал, д.в. 3,0 км
1.2	Выемка грунта в траншее по трассе дренажной канавы в отвал дровки	м <sup>3</sup>	1900	
1.3	Планировочные работы, в т.ч.:			
1.3.1	Планировка дна канавы	м <sup>2</sup>	850	
1.3.2	Планировка откосов канавы	м <sup>2</sup>	1600	
1.4	Крепление дна и откосов скальным грунтом, фр. до 200 мм, h <sub>сл</sub> =0,50 м, в т.ч.:			
1.4.1	Крепление дна	м <sup>3</sup>	500	
1.4.2	Крепление откосов	м <sup>3</sup>	840	
1.4.3	Планировка дна канавы с креплением	м <sup>2</sup>	850	
1.4.5	Планировка откосов канавы с креплением	м <sup>2</sup>	1600	
1.5	Разравнивание грунта с планировкой дровки (h <sub>сл</sub> =0,30 м)	м <sup>3</sup>	280	

1. Общие данные приведены на листе 1.
2. Трасса дренажной канавы №2 по восточной стороне и отметки поверхности уточняются по месту.
3. Продольный профиль приведен на листе 4.

Таблица координат разбивочных точек

№	X	Y
м.1	5411.2773	5752.9531
м.2/Уг.1=15°19'59"	5011.3970	5752.9531
м.3	4766.1990	5759.5363

06-03-348-8-ГР

АО "Altyntau Kokshetau". ЗИФ. Хвостовое хозяйство

Изм.	Кол.уч.	Лист	№док.	Подп.	Дата	Дренажные канавы в нижнем бьефе оградящих дамб	Стадия	Лист	Листов
Разработал			Котяхова		03.26				
Проверил			Ильинская		03.26				
Н. контр.			Ильинская		03.26	000 "Мизгруп Проект"			

План дренажной канавы № 2 северного участка оградящей дамбы. Типовое поперечное сечение дренажной канавы № 2

Согласовано

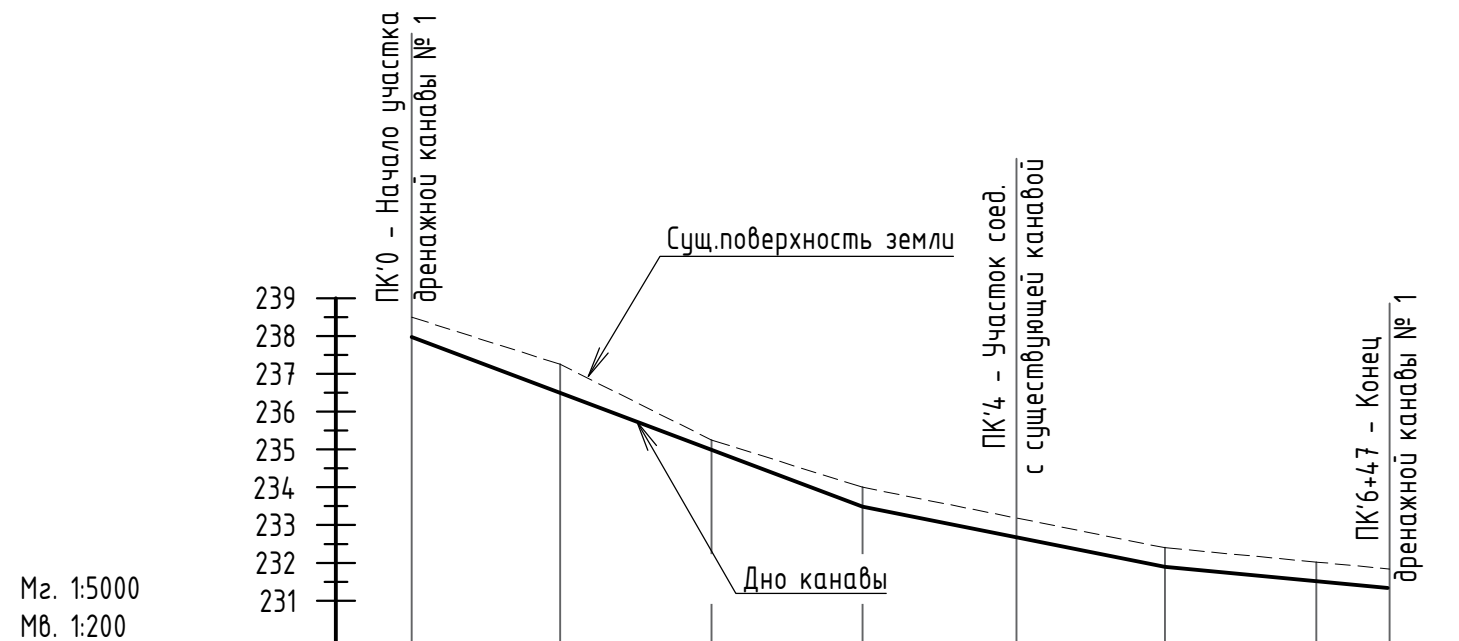
Васм. инв. №

Подпись и дата

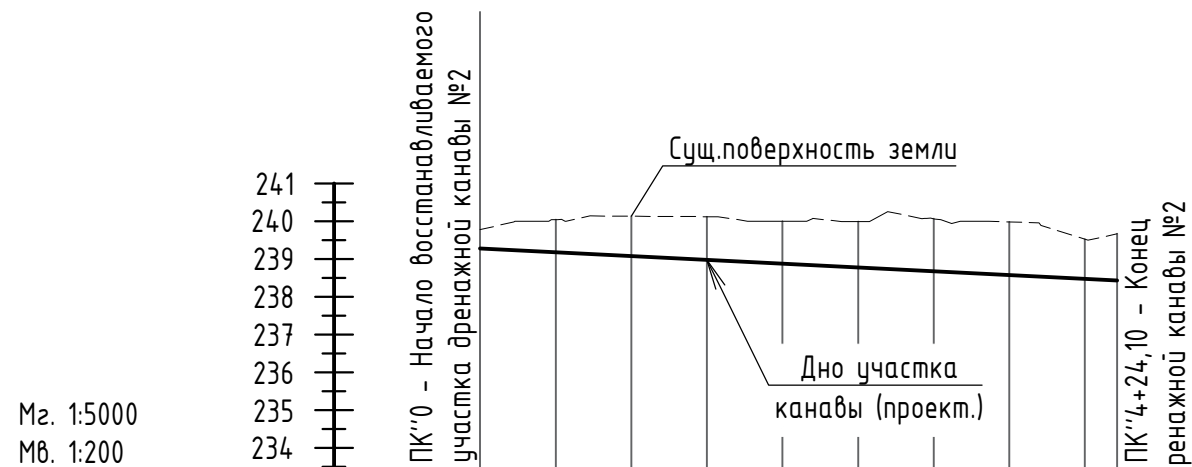
Инв. № подл.

Продольный профиль по оси участка восстановления дренажной канавы №1  
(ПК'0 - ПК'6+47)

Продольный профиль по оси участка восстановления дренажной канавы №2  
(ПК''0 - ПК''4+24,10)



Отметки поверхности земли, м	238,50	237,13	235,12	234,10	234,00	232,20	232,00	231,80
Расстояния, м		100	100	100	100	100	100	47
Уклон/длина, м		0,01 647,00						
Проектная отм. дна канавы, м	238,00 237,50	236,50	236,00	234,50	233,50	232,50	231,50	231,03
Элементы плана								
Пикет	+00,00	ПК'1	ПК'2	ПК'3	ПК'4	ПК'5	ПК'6	+47,00



Отметки поверхности земли, м	239,78	240,04	240,13	240,12	240,00	239,99	240,06	240,00	239,47	239,67
Расстояния, м		100	100	100	100					
Уклон/длина, м		0,002 421,40								
Проектная отм. дна канавы, м	239,28									238,43
Элементы плана										
Пикет	+00,00	ПК''1	ПК''2	ПК''3	+66,95	ПК''4	+24,10			

1. Общие данные приведены на листе 1.
2. Данный лист рассматривать с листами 2 и 3.

Согласовано	
Взам. инв. №	
Подпись и дата	
Инв. № подл.	

06-03-348-8-ГР					
АО "Altyntau Kokshetau". ЗИФ. Хвостовое хозяйство					
Изм.	Кол.уч.	Лист	№ док.	Подп.	Дата
Разработал	Котяхова			<i>[Signature]</i>	03.26
Проверил	Ильинская			<i>[Signature]</i>	03.26
Н. контр.	Ильинская			<i>[Signature]</i>	03.26
Дренажные канавы в нижнем бьефе ограждающих дамб				Стадия	Лист
				Р	4
Продольные профили по осям дренажных канав №1, №2				ООО "Мизгруп Проект"	