

**Товарищество с ограниченной
ответственностью «GreenEdge»**

Лицензия № 25035225

**Заказчик: КГУ «Управление архитектуры
и градостроительства города Алматы»**

РАБОЧИЙ ПРОЕКТ

**Преобразование территории (мастер-план) вдоль улицы Жандосова от
реки Большая Алматинка до проспекта Абая, на основе комплексного
анализа, с учетом реорганизации и формирования
транспортнокаркаса города Алматы и пешеходно-транспортных
связей. Корректировка"**

Паспорт проекта

г. Астана 2025г.

**Товарищество с ограниченной
ответственностью «GreenEdge»**

Лицензия № 25035225

Заказ: П-02-29102025

**Заказчик: КГУ «Управление архитектуры
и градостроительства города Алматы»**

РАБОЧИЙ ПРОЕКТ

**Преобразование территории (мастер-план) вдоль улицы Жандосова от
реки Большая Алматинка до проспекта Абая, на основе комплексного
анализа, с учетом реорганизации и формирования
транспортнокаркаса города Алматы и пешеходно-транспортных
связей. Корректировка"**

Паспорт проекта

**Директор
ГИП**



**Рахимов Д.Ж.
Ипатов Н.**

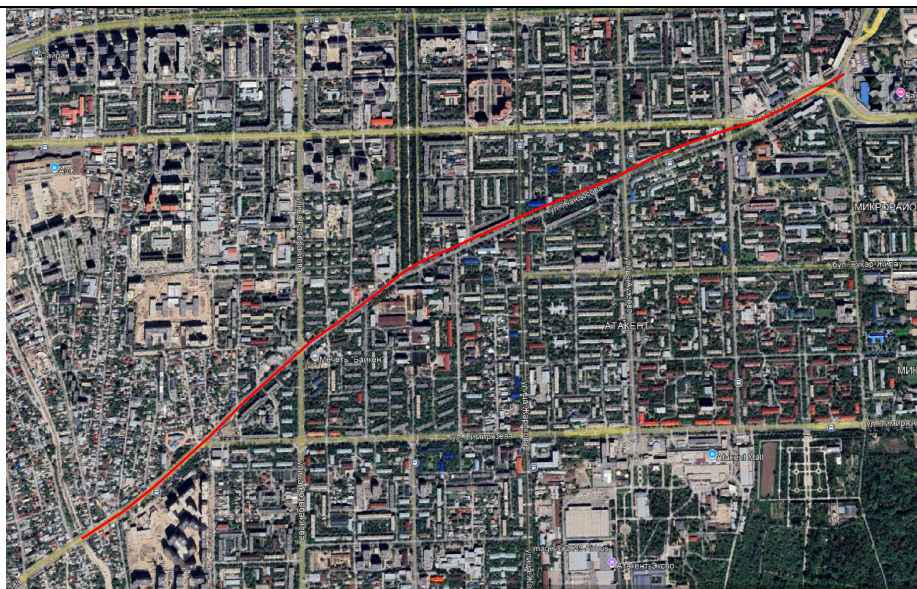
г. Астана 2025г.

Паспорт проекта

<p>Заказчик: КГУ «Управление развития общественных пространств города Алматы»</p> <p>Проектировщик: ТОО «GreenEdge»</p> <p>Источник финансирования: Государственные средства, строительство из местного бюджета</p> <p>Место расположения: Республика Казахстан, г. Алматы, вдоль улицы Жандосова от реки Большая Алматинка до проспекта Абая</p>	<p>Наименование проекта: Преобразование территории (мастер-план) вдоль улицы Жандосова от реки Большая Алматинка до проспекта Абая, на основе комплексного анализа, с учетом реорганизации и формирования транспортнокаркаса города Алматы и пешеходно-транспортных связей. Корректировка"</p> <p>Продолжительность строительства: 7 месяцев 1 квартал 40% 2 квартал 50% 3 квартал 10%</p>	<p>Исходные данные, в том числе:</p> <ul style="list-style-type: none"> - Архитектурно-планировочное задание от 14. 11.2025г. №157057 - Задание на проектирование. - Согласование эскизного проекта №28112025001292 от 28 ноября 2025г. - Материалы топо-геодезических изысканий, выполненных ТОО «Мах GeoSolutions» в ноябре 2025г. - Технический отчет по инженерно-геологическим изысканиям, выполненным ТОО «Мах GeoSolutions» в ноябре 2025г. - Технические условия на постоянное электроснабжение №32.1-12720 от 12 ноября 2025г.
---	--	--

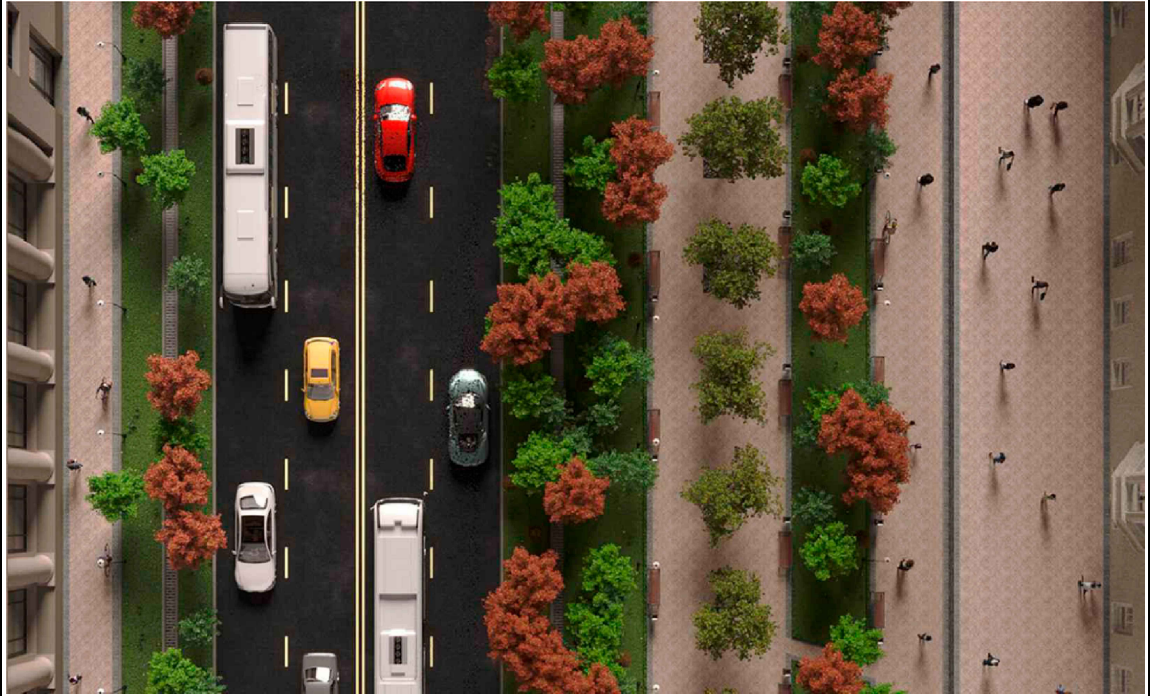
Эскизные графические материалы

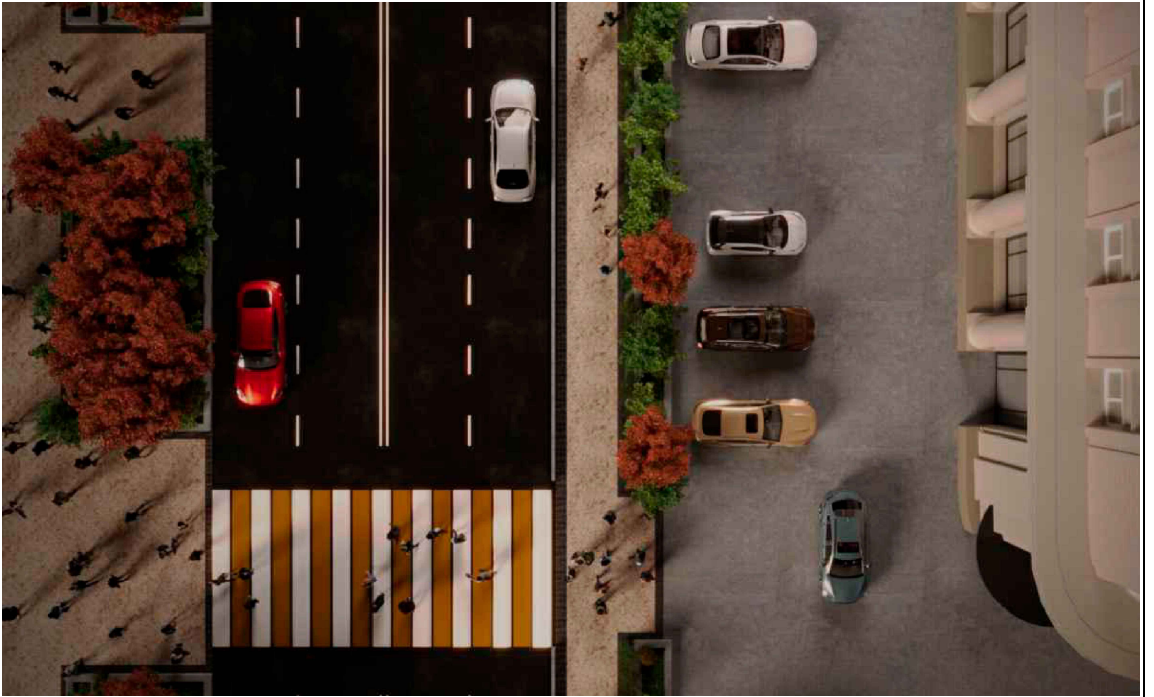
План-схема
расположения
объекта



Визуализация.







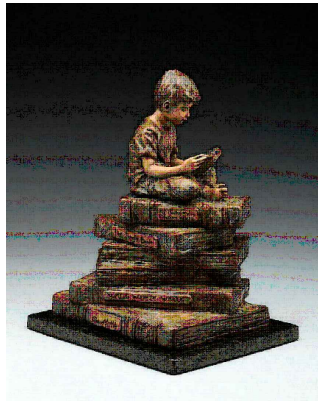
Приборы
освещения



Малые
архитектурные
формы



Малые архитектурные формы



Малые архитектурные формы

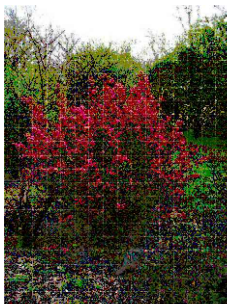


Озеленение

Липа мелколистная



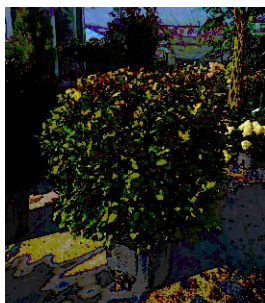
Жимолость татарская



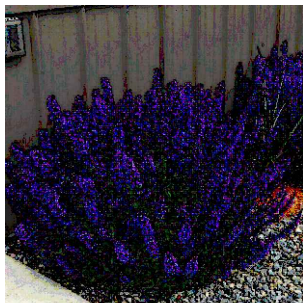
Кизильник блестящий



Пузыреплодник Ред барон



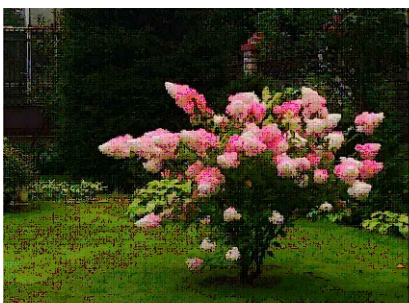
Котовник



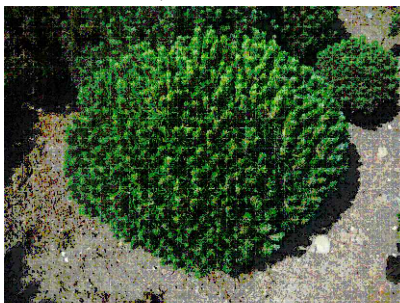
Пузыреплодник Ред барон



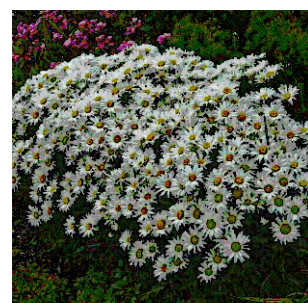
Гортензия метельчатая Ванилла Фрейз



Сосна горная Мопс



Нивяник



Сальвия немороза



Спирея японская Файерлайт



Вейник остроцветковый Овердам



Очито



Мискантус Зебрина



Технико-экономические показатели

№п/п	Наименование показателей	Ед.изм.	Количество
1	Общая протяженность объекта	м.п.	3 100
2	Общая площадь объекта	м2	61 730
3	Асфальтобетонное покрытие	м2	7 635
4	Пешеходная зона из бетонной плитки	м2	32 650
5	Пешеходная зона из гранитной плитки	м2	4 026,149
6	Рулонное покрытие из резиновой крошки	м2	668
7	Камень бортовой БР 1000х200х80 мм	м.п.	16001
8	Камень бортовой БР 1000х300х180 мм	м.п.	6892

Климатическая характеристика района приводится по данным СП РК 2.04 – 01 – 2017*. В соответствии со СП РК 2.04 – 01 – 2017* район изысканий расположен в III климатическом районе, подрайон В. В рамках настоящего проекта предусматривается благоустройство пешеходной части вдоль улицы Жандосова.

В состав благоустройства входят следующие решения:

- Организация нового друшчатого покрытия
- Посев газона
- Высадка кустарников и деревьев
- Размещение детских и спортивных площадок на резиновом покрытии с МАФ
- Установка новых скамеек и урн в едином стиле
- Установка парковых скульптур

Все проектные решения направлены на создание комфортной и безопасной среды, соответствующей современным требованиям организации общественных пространств, выполненной в едином стиле.

При разработке генерального плана учтены особенности существующей инфраструктуры и сложившейся застройки, их специфика учтена при формировании предложенных решений, направленных на оптимальный баланс между существующим положением и обновлением облика улицы Жандосова.

Проект автоматизированной системы полива разработан на основании Технического задания на проектирование, утвержденного Заказчиком. Подземная система дождевания состоит из сети полиэтиленовых трубопроводов различных диаметров (от 20 до 110 мм) на фитинговых и сварных соединениях.

Водоснабжение В1

Согласно техническим условиям, подключение хозяйственно водопровода производится от скважин и от забора воды. Гарантированный напор в сети 0,1 МПа. Водопроводные сети системы В1 запроектированы из трубы полиэтиленовой для водоснабжения PE 100 SDR 17 с соэкструзионным слоем по ГОСТ 18599-2001 (ISO 4427-1:2007, NEQ). Проектируемые колодцы на сети В1 выполняются из сборных железобетонных элементов по ГОСТ 8020-2016 по тип. пр. 901-09-11.84

Наружное освещение. Проект наружного освещения выполнен по III-й категории надёжности электроснабжения. Источник электроснабжения – Подключение шкафов управления наружным освещением (ШУНО 1-4) предусмотрено от запроектированного ТП согласно техническому условию, смотреть Альбом НЭС. Принятая проектом освещенность выбрано согласно СН РК 2.04-01-2011, СП РК 2.04-104-2012. Для выбора режима управления в шкафу установлен переключатель режимов. Распределительные и групповые сети освещения выполнены кабелем с алюминиевыми жилами марки АВБдШв, проложенные в траншеях эксплуатируемой территории на глубине 0,7 м от поверхности земли. Для защиты от механических повреждений при частом проведении работ по озеленению территории (посадка саженцев) под асфальтированными дорожками и при пересечении с другими подземными коммуникациями выполнить в ПНД трубе $\phi 110$

Электроснабжение.

Проект разработан в соответствии с заданием на проектирование, техническими условиями №№ 32.1-12720 от 12.11.2025г. АО "АЖК" и нормативными документами, действующими на территории РК. В данном разделе разработана электроснабжение автополивочной насосной станции с резервуарами. Категория электроснабжения 3, напряжение 380В. Кабельные линии выполнены кабелями АВБдШв проложенными в земле в траншее согласно А5-92. Сечение кабелей выбраны по допустимой токовой нагрузке и проверены по потерям напряжения. Все пересечения кабелей с подземными инженерными коммуникациями, выполнить согласно альбома А5-92 и ПУЭ РК. Переход через автомобильную дорогу выполнить методом ГНБ. Учет электроэнергии производится счетчиком электроэнергии в проектируемой резервуаре. Все электромонтажные работы выполнить согласно ПУЭ РК.

