

ТОО «Art Project Group» Государственная лицензия №21023164
ул. Алихан Бокейхана 27А, офис №5. тел.: +7 (771) 402 21 72,
e-mail: maxumarov@inbox.ru

РАБОЧИЙ ПРОЕКТ

*Многоквартирный жилой комплекс со встроенными помещениями,
расположенный по адресу г. Шымкент, район Абайский, квартал 189,
участок 194/1*

ГЕНЕРАЛЬНЫЙ ПЛАН

05-25РП-ГП

ТОМ 2

Директор



Умаров М.А.

ГИП



Темирова З.З.

ВЕДОМОСТЬ ЧЕРТЕЖЕЙ ОСНОВНОГО КОМПЛЕКТА

ТЕХНИКО-ЭКОНОМИЧЕСКИЕ ПОКАЗАТЕЛИ В ГРАНИЦЕ УЧАСТКА

СИТУАЦИОННАЯ СХЕМА

Лист	Наименование	Примечание
ГП-1	Общие данные по рабочим чертежам	
ГП-2	Разбивочный план	
ГП-3	План организации рельефа	
ГП-4	План земляных масс	
ГП-5	План благоустройства территории, покрытие	
ГП-6	План благоустройства территории, озеленение	
ГП-7	План благоустройства территории, расстановка МАФ	
ГП-8	Выносные элементы (узлы)	
ГП-9	Конструкция дорожной одежды	
ГП-10	Конструкция дорожной одежды	
ГП-11	Конструкция дорожной одежды	
ГП-13	Конструкция дорожной одежды	
ГП-14	Схема проездов противопожарного проезда	

№ п/п	Наименование	Ед.изм.	Количество	
			Площадь	%
1	Площадь всего участка	га	2.0	100
2	Площадь застройки	м²	12750.5	64.0
3	Площадь проездов, тротуаров, дорожек и площадок с твердым покрытием	м²	4200.5	21.0
4	Площадь озеленения	м²	3049.0	15.0



ВЕДОМОСТЬ ССЫЛОЧНЫХ И ПРИЛАГАЕМЫХ МАТЕРИАЛОВ	
Обозначение	Наименование
СП РК 3.01-101-2013	Градостроительство. Планировка и застройка городских и сельских населенных пунктов
ГОСТ 21.1701-94	СПДС. Условные графические изображения и обозначения на чертежах генеральных планов и транспорта
ГОСТ 21.508-2020	Система проектной документации для строительства
СН РК 3.02-01-2011 СП РК 3.02-101-2012	Здания жилые многоквартирные
ГОСТ 21.508-93	Генеральные планы предприятий, сооружений и жилищно-гражданских объектов
ГОСТ 6665-91, ГОСТ 6666-81	Камни бортовые и бетонные и железобетонные

ОБЩИЕ ДАННЫЕ:
Чертежи марки РП "Многоквартирный жилой комплекс со встроенными помещениями, расположенный по адресу г. Шымкент, район Абайский, квартал 189, участок 194/1" марки ГП разработан на основании:
- задания на проектирование,
- исходных данных заказчиком
Участок строительства расположен по адресу: г. Шымкент
Площадь земельного участка согласно ситуационной схеме раздела границ земельного участка составляет 20000 м² (2.0га).
План организации рельефа разработан с учетом транспортных, технологических, противопожарных инженерных, санитарных и прочих требований.
Высотную привязку вести от ближайшего пункта полигонометрии.
План организации рельефа разработан на основании топосъемки выполненной ТОО «ТРС-ЭКСПЕРТ» от 2020года., с учетом прилегающей территории.
Отвод поверхностных вод с территории обеспечивается проектируемым уклоном на проезжую часть улицы.

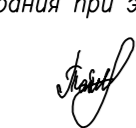
РАСЧЁТ ПЛОЩАДОК ДЛЯ ИГР И ОТДЫХА:
Согласно СНиП РК 3-01-01Ас-2007 площадки для игр и отдыха следует проектировать по норме 0,5-0,7 м²/чел.
1231*0,7 = 861.7м2.
Площадь площадок по проекту - 959.7м²

Расчет контейнеров
Емкости для сбора твердых бытовых отходов жилого фонда бывают следующих видов:
• Пластиковые баки небольшого объема (0,06-0,32 м³) с крышками. Из-за небольшой вместительности они используются, в основном, в частном секторе.
• Пластиковые контейнеры объемом 0,8-1,2 м³ с крышками - широко используются на мусорных площадках многоэтажных жилых домов.
• Металлические емкости с крышками объемом 1,1-1,3 м³, так называемые евроконтейнеры.
• Металлические и пластиковые емкости большого объема (2,5-5 м³) - применяются для сбора ТБО в густо населенных жилых массивах.
• Специализированные контейнеры для раздельного сбора твердых бытовых отходов. Для каждого вида отходов предназначаются емкости определенного цвета, тары для сбора пластика могут иметь сетчатые стенки и т. д.

Ведомость основных комплектов рабочих чертежей				
№ Тома	№ Альбома	Обозначение	Наименование	Примечание
II	2.1	ГП	Генеральный план	
	2.2	АР	Архитектурные решения	
	2.3	КЖ	Конструкции железобетонные	
	2.4	ОВ	Отопление и вентиляция	
	2.5	ВК	Внутренний водопровод и канализация	
	2.6.1	ЭОМ	Силовое электрооборудование и электроосвещение	
	2.6.2	ЭОФ	Электроосвещение фасадов	
	2.7.1	СС	Слаботочные сети	
	2.7.2	АПТ	Автоматическое пожаротушение	
	2.7.3	ВН	Видеонаблюдение	
2.7.4	ПС	Пожарная сигнализация		
V	5	ПП	Паспорт проекта	
VI	6	МОПБ	Мероприятия по обеспечению пожарной безопасности	
VII	7	СЗЗ и СР	Обоснование санитарного разрыва объекта	

Порядок расчета с примерами
Вначале определяется суточное накопление мусора по формуле:
 $C = (P \times N \times K_n) / 365$ (м³/сутки)
Здесь:
P - количество жителей, которые будут пользоваться баками.
N - норма накопления мусора на 1 жителя в год:
• в благоустроенном жилом фонде - 2,16 м³;
• в неблагоустроенном - 1,5 м³;
• в частном секторе без канализации - 2,0 м³.
• офисные помещения 1,48 м³
 $K_n = 1,25$ - коэффициент, учитывающий неравномерность накопления отходов.
365 - число дней в году.
Далее производится расчет числа контейнеров по формуле:
 $N = (C \times T \times K_p) / (V \times K_z)$ (шт.)
Здесь:
C - суточное накопление ТБО.
T - максимальное время накопления отходов. При температуре воздуха ниже +5°C вывоз ТБО допускается осуществлять ежедневно, значит, T = 1.
 $K_p = 1,05$ - коэффициент, учитывающий повторное наполнение бака мусором, оставшимся после выгрузки.
V - объем выбранного контейнера.
 $K_z = 0,75$ - коэффициент заполнения бака, предусматривающий наполнение его мусором только на %.
Рассмотрим пример расчета мусорных контейнеров для благоустроенного жилого дома, в котором проживают 1361человек.
Рассчитаем суточный объем накапливаемых ТБО:
для жителей комплекса:
 $C = (1231 \times 2,16 \times 1,25) / 365 = 9$ (м³/сутки)
 $N = 9 \times 1 \times 1,05 = 9,5$
для офисных помещений
 $C = (287 \times 1,48 \times 1,25) / 365 = 1,4$ (м³/сутки)
 $N = 1,4 \times 1 \times 1,05 = 1,5$
Округляем полученное значение до 11 (шт.)

Настоящий проект разработан в соответствии с действующими в РК нормами и правилами, и предусматривает мероприятия, обеспечивающие взрывобезопасность, пожаробезопасность, экологические и санитарно-гигиенические требования при эксплуатации.

ГИП  Темирова З.З.

РАСЧЁТ ПЛОЩАДКИ ТБО:
Согласно СНиП РК 3-01-01Ас-2007 пункт 6.2.11 За расчетный показатель нормы обеспеченности площадками для мусорных контейнеров следует принимать 0,03 м²/чел
количество жильцов = 1231чел
количество людей офисного помещения = 724/6=287=250 чел
1481*0,03=44,4 м²
по проекту = 45м²

РАСЧЁТ ОБЕСПЕЧЕННОСТИ ТЕРРИТОРИИ ТРЕБУЕМЫМ ОЗЕЛЕНЕНИЕМ:

Участок обеспечен требуемым озеленением, согласно таблице 6.5 СНиП РК 3-01-01Ас-2007. Для озеленения придомовых территорий примыкающих территории, междомовых территории менее 100 га показатель минимальной обеспеченности озелененными территориями не менее 5,0 м²/чел. Из этого следует 1231*5=6155.0м2.
Согласно ТЭП площадь озеленения = 4842м2

РАСЧЁТ ПАРКОВОЧНЫХ МЕСТ ДЛЯ ЖИТЕЛЕЙ

Согласно СНиП РК 3.01-01Ас-2007 таблица 13.26 Исключена в соответствии с приказом Председателя Комитета по делам строительства и жилищно-коммунального хозяйства Министерства индустрии и инфраструктурного развития РК от 27.04.21 г. № 54-НҚ

Количество жителей - 18461.9:15=1231 чел.

Количество машиномест для жителей 507*0.5=253м/м
Согласно СП РК 3.02-101-2012 - 4.4.7.5 гостевые автостоянки из расчета 40 м/м на 1000 жителей:

Количество машиномест 1231:1000 * 40 = 49м/м

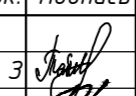
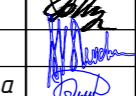
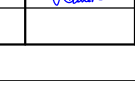

Количество машиномест для коммерческих помещений 3393.47м2/17м2 = 200 м/м

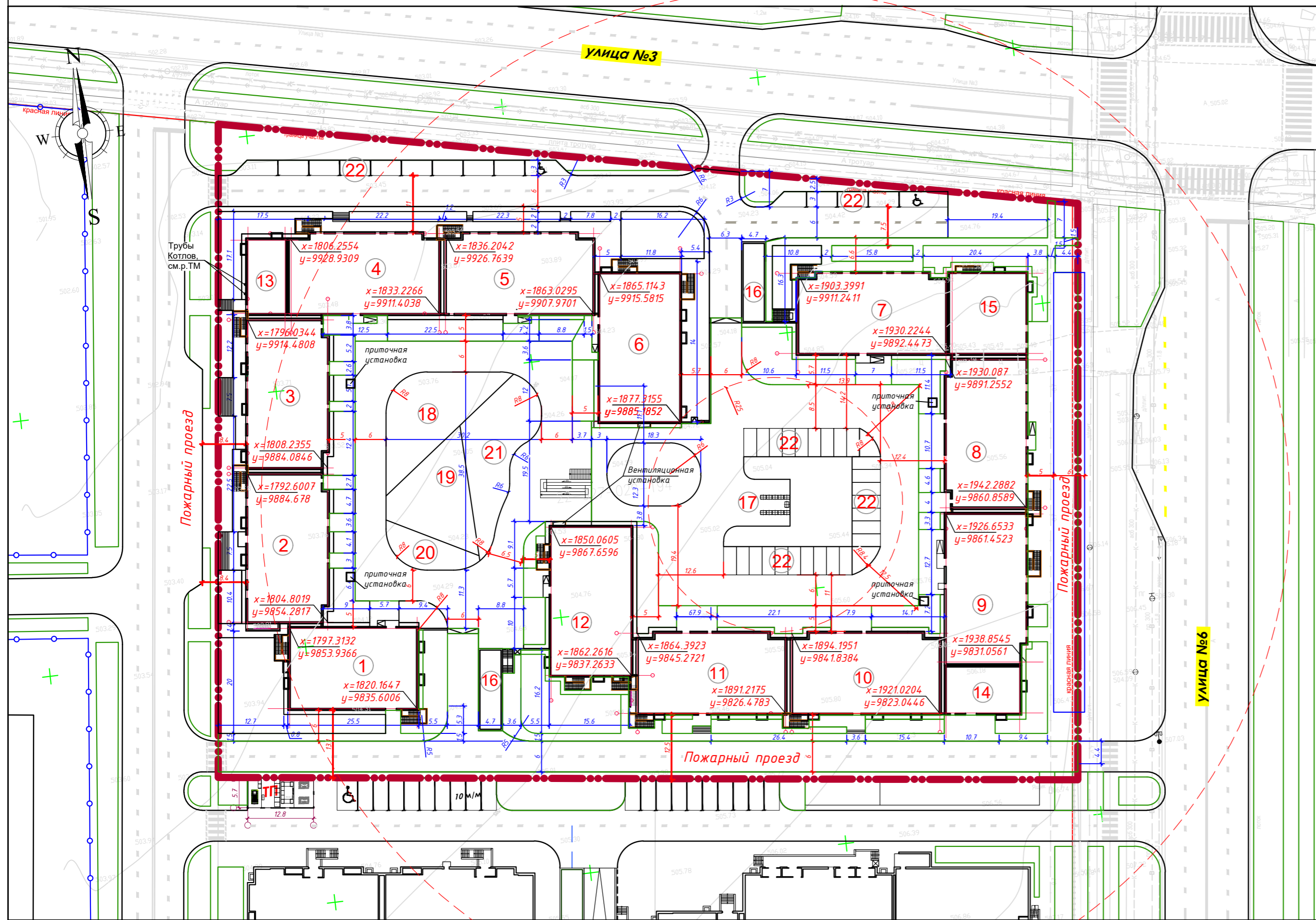
общее требуемое количество м/м = 502м/м

Количество машино-мест комплекса по проекту:

1)в паркинге - 367 м/м.

1) открытая парковка - 42 м/м.

Изм.	Кол.уч	Лист	Иднок.	Подпись	Дата
05-25РП-ГП					
Многоквартирный жилой комплекс со встроенными помещениями, расположенный по адресу г. Шымкент, район Абайский, квартал 189, участок 194/1					
ГИП	Темирова З				
Н.контр.	Ибраев				
Проверил	Умаров				
Выполнил	Бимжанова				
ГЕНЕРАЛЬНЫЙ ПЛАН			Стадия	Лист	Листов
Общие данные			РП	1	14
Art Project Group					
Формат А1					



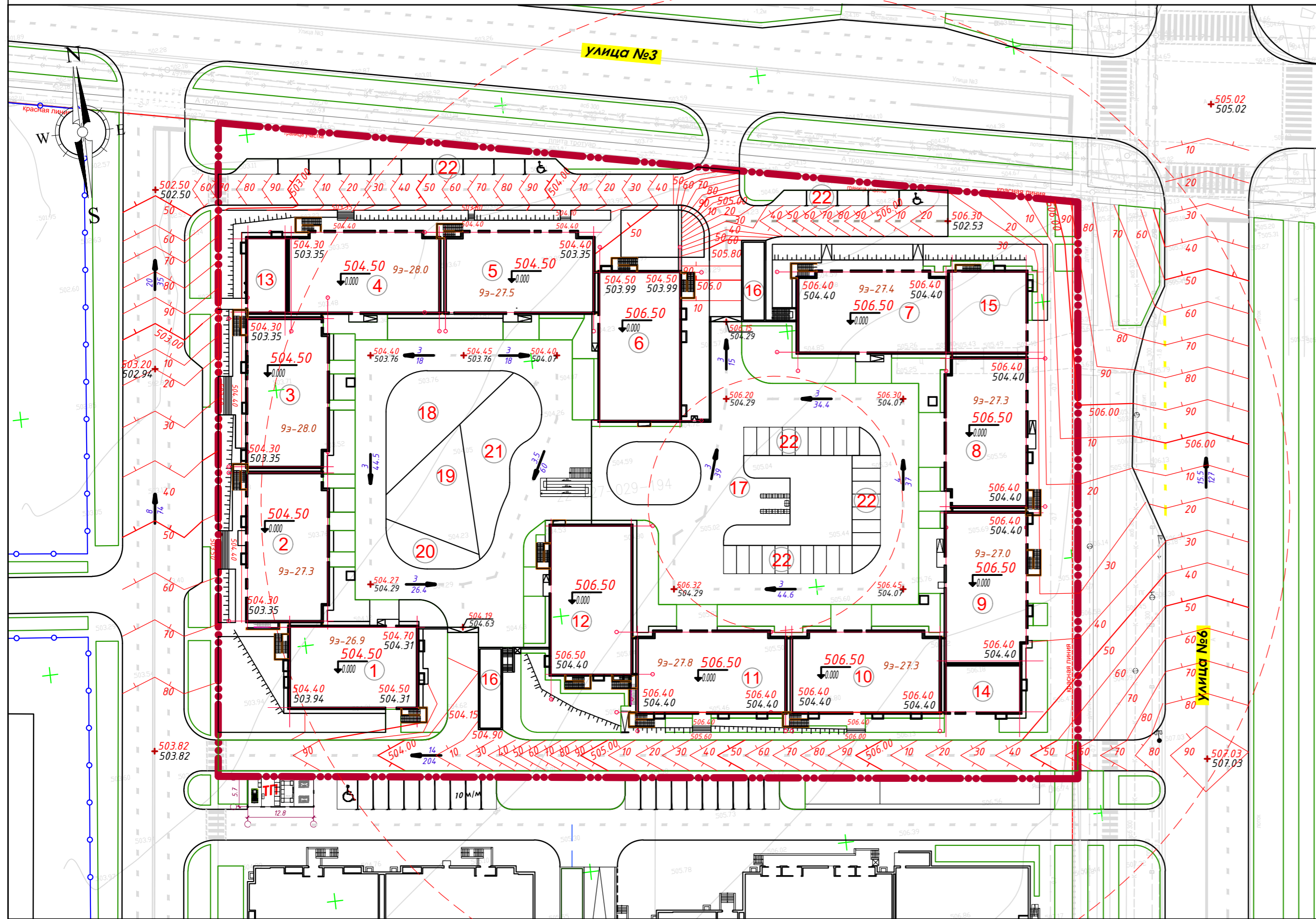
Ведомость жилых и общественных зданий и сооружений											
Номер на плане	Наименование и обозначение	Этажность	Количество			Площадь, м2				Строительный объем, м3	
			квартир	зданий	всего	застройки в здании	всего в том числе крыльца	общая нормируемая	всего	здания	всего
1	Секция 1-1	9	1	44	44	414.40	414.40	3187.79	3187.79	15092.5	15092.5
2	Секция 1-2	9	1	40	40	470.40	470.40	3653.95	3653.95	17569.5	17569.5
3	Секция 1-3	9	1	40	40	470.40	470.40	3653.95	3653.95	17569.5	17569.5
4	Секция 1-4	9	1	40	40	470.40	470.40	3646.47	3646.47	17569.5	17569.5
5	Секция 1-5	9	1	40	40	470.40	470.40	3632.77	3632.77	17569.5	17569.5
6	Секция 1-6	9	1	53	53	480.20	480.20	3739.27	3739.27	17489.0	17489.0
7	Секция 1-7	9	1	40	40	470.40	470.40	3654.15	3654.15	17569.5	17569.5
8	Секция 1-8	9	1	40	40	470.40	470.40	3646.47	3646.47	17569.5	17569.5
9	Секция 1-9	9	1	40	40	478.10	478.10	3691.40	3691.40	17857.1	17857.1
10	Секция 1-10	9	1	43	43	470.30	470.30	3623.84	3623.84	17128.3	17128.3
11	Секция 1-11	9	1	43	43	470.30	470.30	3623.84	3623.84	17128.3	17128.3
12	Секция 1-12	9	1	44	44	479.50	479.50	3749.50	3749.50	17463.4	17463.4
13	Блок Секция-13 котельная пристроенная	1	1	--	--	123.70	123.70	106.60	106.60	835.8	835.8
14	Блок Секция 1-14 офис	1	1	--	--	146.30	146.30	126.47	126.47	989.2	989.2
15	Блок Секция 2-1 офис	4	1	--	--	253.60	253.60	1263.60	1263.60	5173.4	5173.4
Итого			507	507	507	6142.50	6142.50	45018.68	45018.68	214712.2	214712.2
16	Блок Секция 3-1 паркинг на 367м/м	1	1	--	--	6608.0					
Дворовые площадки											
17	Площадка для ТБО	-	1	-	-						
18	Детская площадка м.л. школьного возраста	-	1	-	-						
19	Детская площадка дошкольного возраста	-	1	-	-						
20	Площадка для отдыха взрослого населения	-	1	-	-						
21	Площадка для активного отдыха	-	1	-	-						
22	Парковка на 42 м/м	-	1	-	-						

Условные обозначения

Обозначение	Наименование	Примечание
	Граница участка	
	Координаты пересечения осей	

Примечание:
1. Вентиляционная установка паркинга выходит на кровлю жилой секции

					05-25РП-ГП		
					Многоквартирный жилой комплекс со встроенными помещениями, расположенный по адресу г. Шымкент, район Абайский, квартал 189, участок 194/1		
Изм.	Кол.ч./Лист	Изд.	Подпись	Дата	Стадия	Лист	Листов
ГИП	Темирова Э				РП	2	9
Н.контр.	Ибраев				ГЕНЕРАЛЬНЫЙ ПЛАН		
Проверил	Умаров				Разбивочный план		
Выполнил	Бимжанова				М 1:500		
					Art Project Group		
					Формат А1		



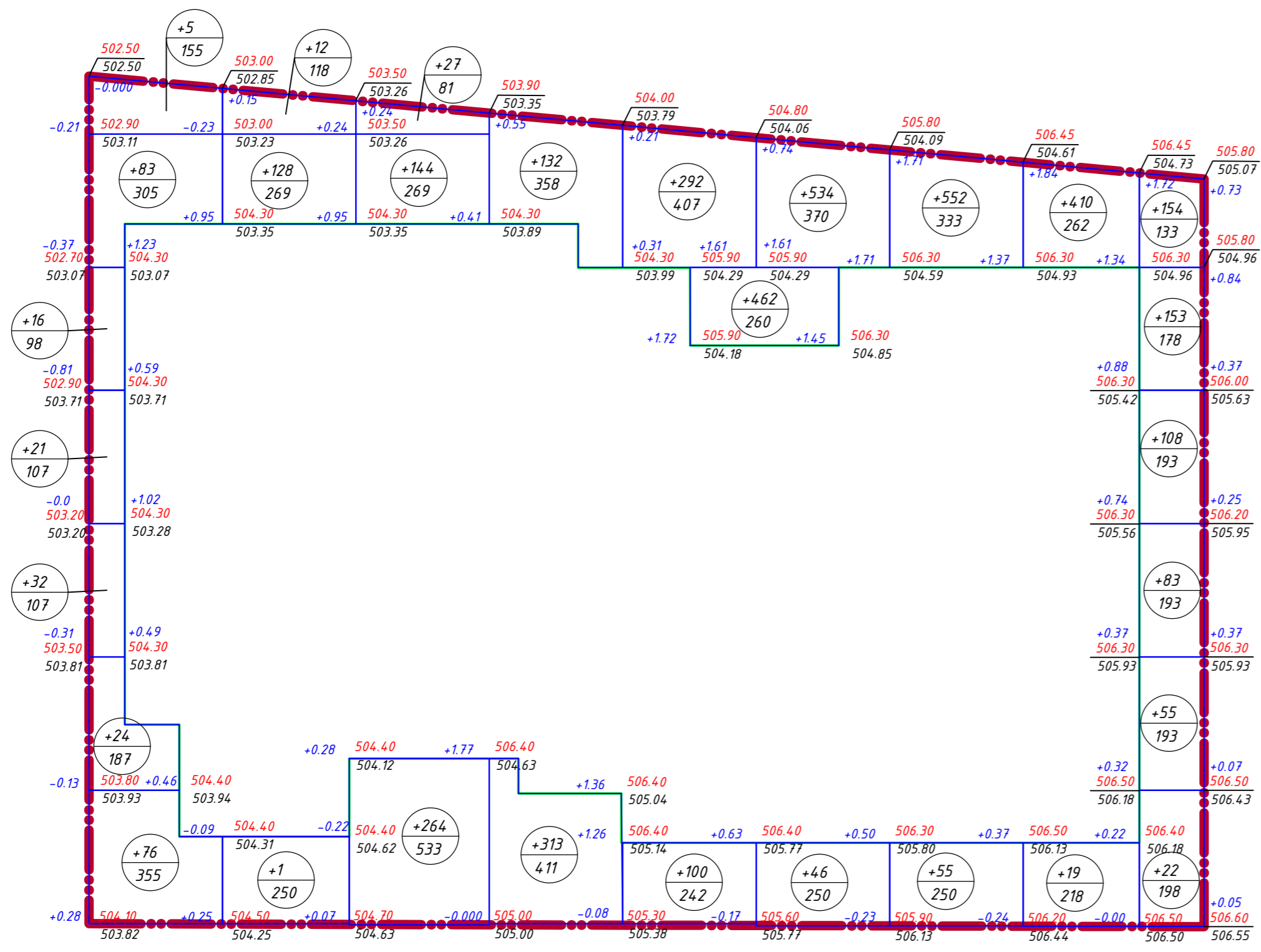
Ведомость жилых и общественных зданий и сооружений											
Номер на плане	Наименование и обозначение	Этажность	Количество			Площадь, м2			Строительный объем, м3		
			зданий	квартир	здания в кон-х нар.стен	застройки в том чс крыльца	общая нормируемая	здания	всего		
										здания	всего
1	Секция 1-1	9	1	44	44	414.40	414.40	3187.79	3187.79	15092.5	15092.5
2	Секция 1-2	9	1	40	40	470.40	470.40	3653.95	3653.95	17569.5	17569.5
3	Секция 1-3	9	1	40	40	470.40	470.40	3653.95	3653.95	17569.5	17569.5
4	Секция 1-4	9	1	40	40	470.40	470.40	3646.47	3646.47	17569.5	17569.5
5	Секция 1-5	9	1	40	40	470.40	470.40	3632.77	3632.77	17569.5	17569.5
6	Секция 1-6	9	1	53	53	480.20	480.20	3739.27	3739.27	17489.0	17489.0
7	Секция 1-7	9	1	40	40	470.40	470.40	3654.15	3654.15	17569.5	17569.5
8	Секция 1-8	9	1	40	40	470.40	470.40	3646.47	3646.47	17569.5	17569.5
9	Секция 1-9	9	1	40	40	478.10	478.10	3691.40	3691.40	17857.1	17857.1
10	Секция 1-10	9	1	43	43	470.30	470.30	3623.84	3623.84	17128.3	17128.3
11	Секция 1-11	9	1	43	43	470.30	470.30	3623.84	3623.84	17128.3	17128.3
12	Секция 1-12	9	1	44	44	479.50	479.50	3749.50	3749.50	17463.4	17463.4
13	Блок Секция-13 котельная пристроенная	1	1	--	--	123.70	123.70	106.60	106.60	835.8	835.8
14	Блок Секция 1-14 офис	1	1	--	--	146.30	146.30	126.47	126.47	989.2	989.2
15	Блок Секция 2-1 офис	4	1	--	--	253.60	253.60	1263.60	1263.60	5173.4	5173.4
			Итого	507	507	6142.50	6142.50	45018.68	45018.68	214712.2	214712.2
Дворовые площадки											
17	Площадка для ТБО	-	1	-	-	-	-	-	-	-	-
18	Детская площадка м.л. школьного возраста	-	1	-	-	-	-	-	-	-	-
19	Детская площадка дошкольного возраста	-	1	-	-	-	-	-	-	-	-
20	Площадка для отдыха взрослого населения	-	1	-	-	-	-	-	-	-	-
21	Площадка для активного отдыха	-	1	-	-	-	-	-	-	-	-
22	Парковка на 42 м/м	-	1	-	-	-	-	-	-	-	-

Обозначение	Наименование	Примечание
	Граница отведенного участка	---
	Граница участка 1 очереди	---
	Абсолютная отметка нуля	---
	Уклон в промилле	---
	Расстояние	---
	Проектные отметки	---
	Фактические отметки рельефа	---
	Отметки проектных горизонталей	---
	Проектные горизонталей	---

					05-25РП-ГП		
					Многоквартирный жилой комплекс со встроенными помещениями, расположенный по адресу г. Шымкент, район Абайский, квартал 189, участок 194/1		
Изм.	Кол.уч.	Лист	Изд.	Подпись	Дата		
ГИП	Темирова Э					Стадия	Лист
Н.контр.	Ибраев					РП	3
Проверил	Умаров					Листов 9	
Выполнил	Бимжанова					Project Group	
					ГЕНЕРАЛЬНЫЙ ПЛАН		
					План вертикальной планировки		
					М 1:500		
					Формат А1		

Наименование работ и объемов грунта	Количество, м³		Примечание
	Насыпь +	Выемка -	
1. Грунт планировки территории	4324.0	---	
2. Вытесненный грунт			
в т.ч. при устройстве:			
а) подземных частей зданий (сооружений)		31750.0	
б) автодорожных покрытий/пешеходного покрытия		2040.0	
в) плодородной почвы на участках озеленения		610.0	
3. Поправка на уплотнение (остаточное разрыхление) 10%	432.0		
Всего пригодного грунта	4756.0	34400.0	
4. Избыток пригодного грунта	29644.0		
5. Плодородный грунт, есеео,			
в т.ч.:			
а) используемый для озеленения на паркинге	716.0		
в) используемый для озеленения на уровне земли	610.0		
д) недостаток плодородно растительного слоя		1326.0	
Итого перерабатываемого грунта	35726.0	35726.0	

Примечание:
 1. Согласно инженерно-геологическому отчету выполненной ТОО «TPS-ЭКСПЕРТ» от 2020 года территория участка с поверхности перекрыта насыпным грунтом: суглинок, перемешанный с почвой и строительным мусором, мощность слоя 1,1-1,3 м. супесь каричневого цвета от твердой до пластичной консистенции, с прослоями и линзами песка. Мощность слоя 1,4-6,4 м.
 2. Согласно инженерно-геологическому отчету на проектируемом участке отсутствует ПРС.
 3. Площадь грунта для озеленения см. альбом ГП Л-6, площадь твердого покрытия см. альбом ГП Л-5, толщину покрытий см. альбом ГП Л-8.
 4. Объем подземных частей здания (сооружений) взят с разработки котлована.

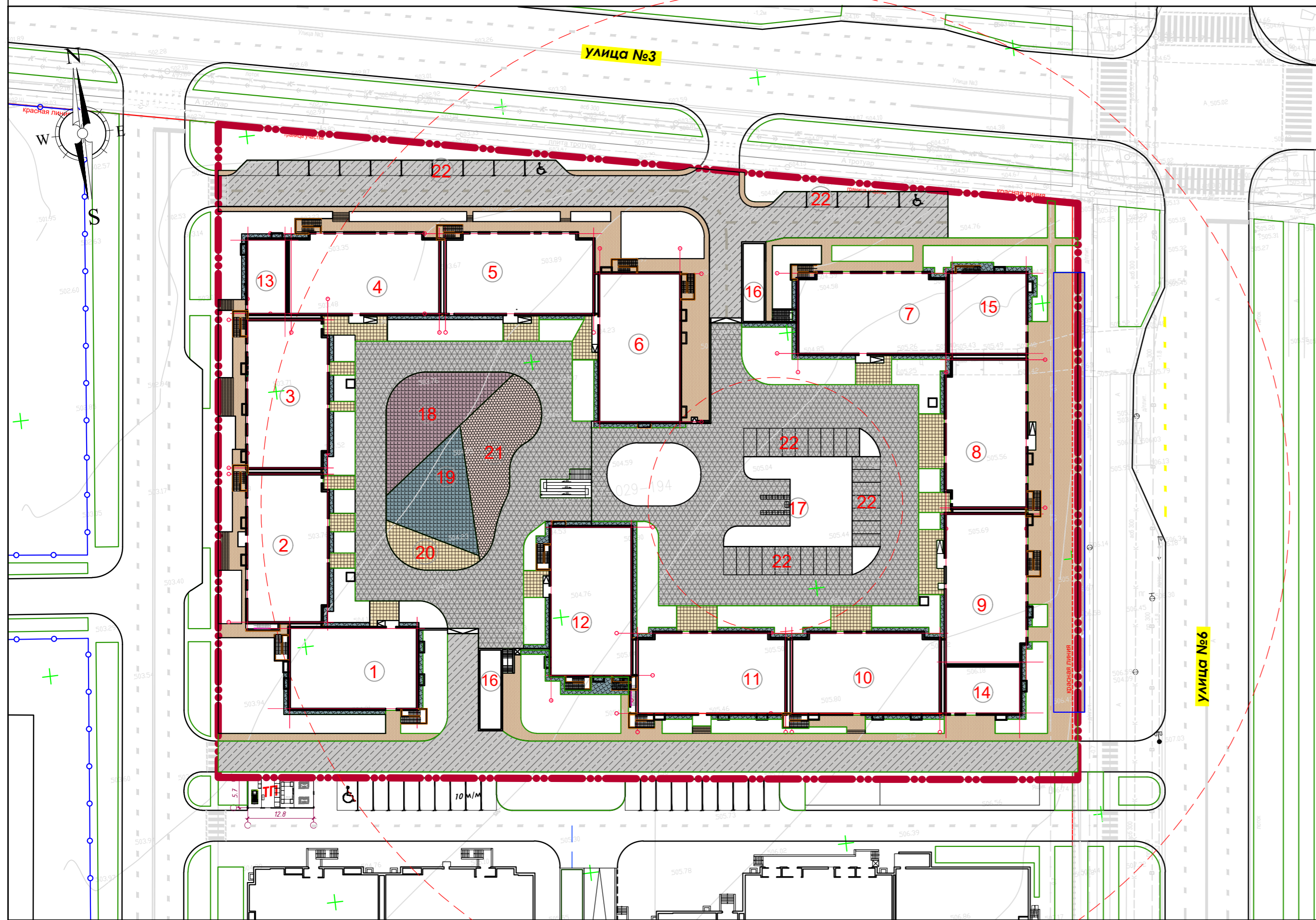


Итого м³	насыпь (+)	257	141	435	445	392	1042	607	429	575	Всего м	4324
	выемка (-)	---	---	---	---	---	---	---	---	---		---

Условные обозначения

Обозначение	Наименование	Примечание
	Граница участка	---
	Здания сооружения	---
+54	Объем грунта данного контура	---
+0.32 360.00	Рабочие отметки	Проектные отметки
359.68		Фактические отметки рельефа

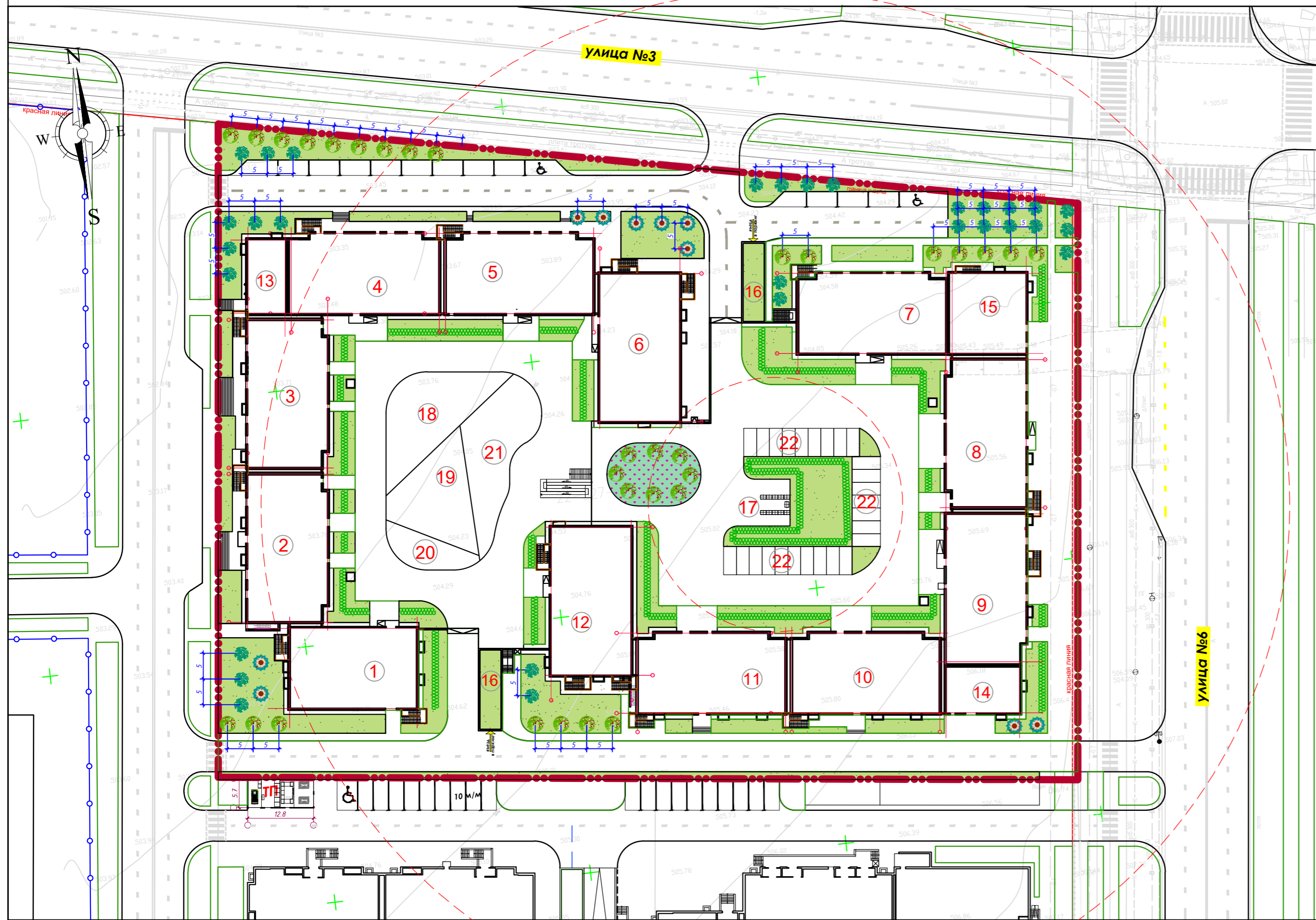
					05-25РП-ГП			
					Многоквартирный жилой комплекс со встроенными помещениями, расположенный по адресу г. Шымкент, район Абайский, квартал 189, участок 194/1			
Изм.	Кол.уч.	Лист	Идок.	Подпись	Дата	Стадия	Лист	Листов
Гип	Темирова Э					РП	4	14
Н.контр.	Ибраев					ГЕНЕРАЛЬНЫЙ ПЛАН		
Проверил	Умаров					План баланса земляных масс М 1:500		
Выполнил	Бимжанова					Project Group		
Формат А1								



Ведомость жилых и общественных зданий и сооружений											
Номер на плане	Наименование	Этажность	Количество			Площадь, м2				Строительный объем, м3	
			зданий	квартир	зданий	застройки	общая нормируемая		зданий	всего	
							всего	в том числе крыльца			
1	Секция 1-1	9	1	44	44	414.40	414.40	3187.79	3187.79	15092.5	15092.5
2	Секция 1-2	9	1	40	40	470.40	470.40	3653.95	3653.95	17569.5	17569.5
3	Секция 1-3	9	1	40	40	470.40	470.40	3653.95	3653.95	17569.5	17569.5
4	Секция 1-4	9	1	40	40	470.40	470.40	3646.47	3646.47	17569.5	17569.5
5	Секция 1-5	9	1	40	40	470.40	470.40	3632.77	3632.77	17569.5	17569.5
6	Секция 1-6	9	1	53	53	480.20	480.20	3739.27	3739.27	17489.0	17489.0
7	Секция 1-7	9	1	40	40	470.40	470.40	3654.15	3654.15	17569.5	17569.5
8	Секция 1-8	9	1	40	40	470.40	470.40	3646.47	3646.47	17569.5	17569.5
9	Секция 1-9	9	1	40	40	478.10	478.10	3691.40	3691.40	17857.1	17857.1
10	Секция 1-10	9	1	43	43	470.30	470.30	3623.84	3623.84	17128.3	17128.3
11	Секция 1-11	9	1	43	43	470.30	470.30	3623.84	3623.84	17128.3	17128.3
12	Секция 1-12	9	1	44	44	479.50	479.50	3749.50	3749.50	17463.4	17463.4
13	Блок Секция-13 котельная пристроенная	1	1	--	--	123.70	123.70	106.60	106.60	835.8	835.8
14	Блок Секция 1-14 офис	1	1	--	--	146.30	146.30	126.47	126.47	989.2	989.2
15	Блок Секция 2-1 офис	4	1	--	--	253.60	253.60	1263.60	1263.60	5173.4	5173.4
			Итого	507	507	6142.50	6142.50	45018.68	45018.68	214712.2	214712.2
16	Блок Секция 3-1 паркинг на 367м/м	1	1	--	--	6608.0					
Дворовые площадки											
17	Площадка для ТБО	-	1	-	-						
18	Детская площадка м. школьного возраста	-	1	-	-						
19	Детская площадка дошкольного возраста	-	1	-	-						
20	Площадка для отдыха взрослого населения	-	1	-	-						
21	Площадка для активного отдыха	-	1	-	-						
22	Парковка на 42 м/м	-	1	-	-						

Ведомость тротуаров, дорожек и площадок				
Условное изображение	Наименование	Тип	Площадь покрытия, м2	
на кровле паркинга				
	Тротуар (брусчатка для возможности проезда спец.тех)	I	2895.0	
	Тротуар (брусчатка)	II	576.2	
	Спортплощадки (резиновое покрытие)	III	250.0	
	Групповые площадки (резиновое покрытие)	III	300.0	
	Групповые площадки (резиновое покрытие)	III	300.0	
	Покрытие откоски (бетон)	IV	255.5	
			Итого:	4576.7
на уровне земли				
	Проезд (асфальтобетон)	V	2498.0	
	Тротуар (брусчатка для возможности проезда спец.тех)	VI	1482.5	
	Покрытие откоски (бетон)	VII	220.0	
			Итого:	4200.5

					05-25РП-ГП		
					Многоквартирный жилой комплекс со встроенными помещениями, расположенный по адресу г. Шымкент, район Абайский, квартал 189, участок 194/1		
Изм.	Кол.уч.	Лист	Изд.	Подпись	Дата		
Гип	Темирова Э						
Н.контр.	Ибраев						
Проверил	Умаров						
Выполнил	Бимжанова						
						ГЕНЕРАЛЬНЫЙ ПЛАН	
						План благоустройства, твердое покрытие М 1:500	
						Стадия	Лист
						РП	5
						Листов	9
						Art Project Group	
						Формат А1	

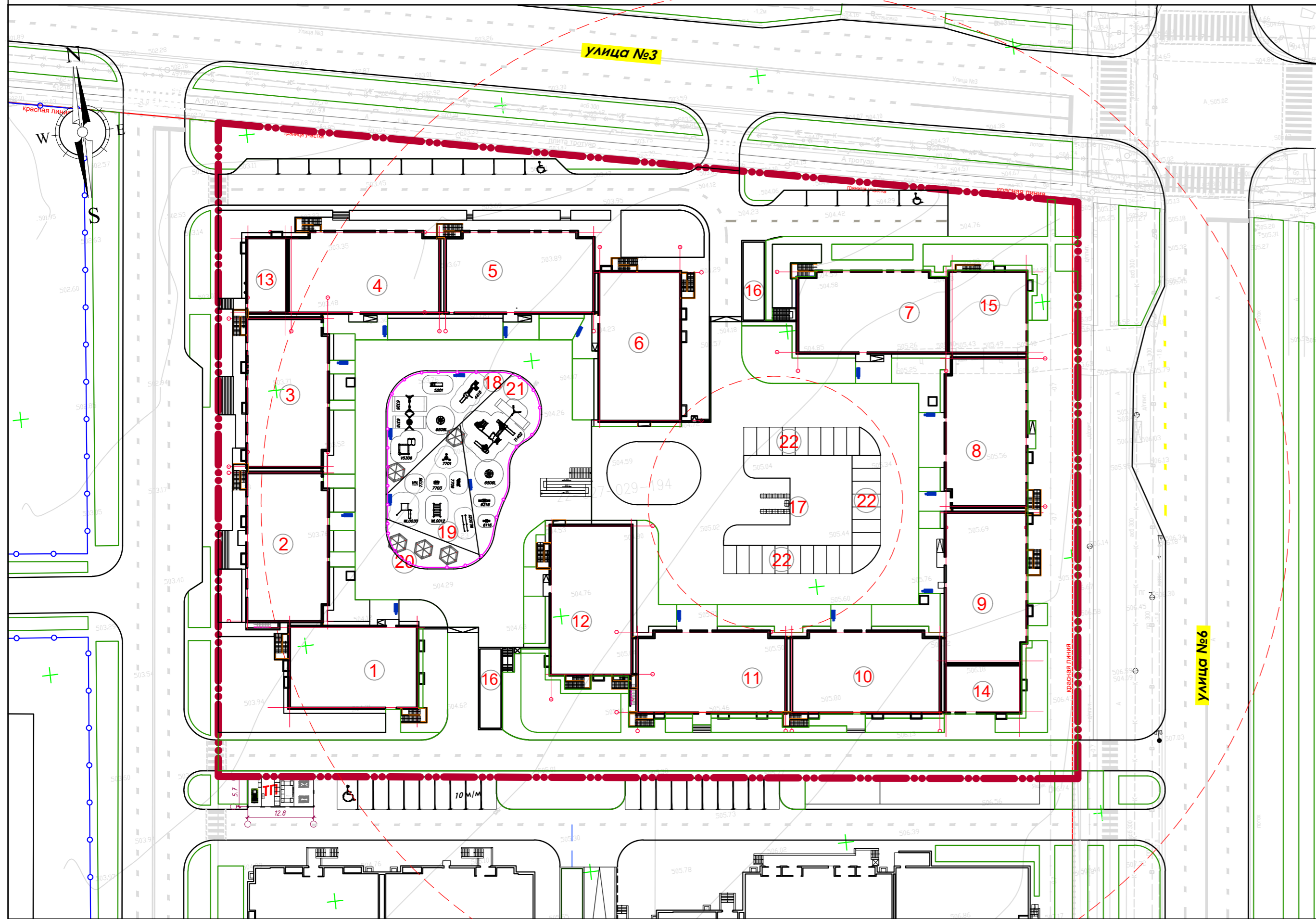


Ведомость жилых и общественных зданий и сооружений											
Номер на плане	Наименование и обозначение	Этажность	Количество		Площадь, м ²				Строительный объем, м ³		
			зданий	квартир	застройки в кон-х нар.стен	здания в том чис крыльца	общая нормируемая	здания	всего		
										здания	всего
1	Секция 1-1	9	1	44	44	414.40	414.40	3187.79	3187.79	15092.5	15092.5
2	Секция 1-2	9	1	40	40	470.40	470.40	3653.95	3653.95	17569.5	17569.5
3	Секция 1-3	9	1	40	40	470.40	470.40	3653.95	3653.95	17569.5	17569.5
4	Секция 1-4	9	1	40	40	470.40	470.40	3646.47	3646.47	17569.5	17569.5
5	Секция 1-5	9	1	40	40	470.40	470.40	3632.77	3632.77	17569.5	17569.5
6	Секция 1-6	9	1	53	53	480.20	480.20	3739.27	3739.27	17489.0	17489.0
7	Секция 1-7	9	1	40	40	470.40	470.40	3654.15	3654.15	17569.5	17569.5
8	Секция 1-8	9	1	40	40	470.40	470.40	3646.47	3646.47	17569.5	17569.5
9	Секция 1-9	9	1	40	40	478.10	478.10	3691.40	3691.40	17857.1	17857.1
10	Секция 1-10	9	1	43	43	470.30	470.30	3623.84	3623.84	17128.3	17128.3
11	Секция 1-11	9	1	43	43	470.30	470.30	3623.84	3623.84	17128.3	17128.3
12	Секция 1-12	9	1	44	44	479.50	479.50	3749.50	3749.50	17463.4	17463.4
13	Блок Секция1-13 котельная пристроенная	1	1	--	--	123.70	123.70	106.60	106.60	835.8	835.8
14	Блок Секция 1-14 офис	1	1	--	--	146.30	146.30	126.47	126.47	989.2	989.2
15	Блок Секция 2-1 офис	4	1	--	--	253.60	253.60	1263.60	1263.60	5173.4	5173.4
Итого			507	507	507	6142.50	6142.50	45018.68	45018.68	214712.2	214712.2
Дворовые площадки											
17	Площадка для ТБО	-	1	-	-	-	-	-	-	-	-
18	Детская площадка м. школьного возраста	-	1	-	-	-	-	-	-	-	-
19	Детская площадка дошкольного возраста	-	1	-	-	-	-	-	-	-	-
20	Площадка для отдыха взрослого населения	-	1	-	-	-	-	-	-	-	-
21	Площадка для активного отдыха	-	1	-	-	-	-	-	-	-	-
22	Парковка на 42 м/м	-	1	-	-	-	-	-	-	-	-

- Работы по озеленению производить по окончании строительства и выполнении вертикальной планировки территории, учитывая расположение инженерных сетей согласно СНиП РК 3.01-01-2008*.
- Посев газона производить из смеси семян газонных трав: мятлик луговой-45%, овсяница красная-30%, овсяница луговая -10%, клевер белый-5%, тимовейдка луговая-10 %.
- Подготовка почвы в ручную под газон:
 - добавление растительного грунта - 20 см,
 - ДЭС из песка - 10 см,
 - внесение минеральных удобрений - 40 г/м²,
 - посев семян газонных трав - 50 г/м².
- Подготовка почвы в ручную под цветник:
 - добавление растительного грунта - 30 см,
 - ДЭС из песка - 10 см,
 - внесение минеральных удобрений - 40 г/м²,
 - посадка цветников - 55 шт/м².
- Привязка деревьев дана от края газона до оси ствола.
- Размеры даны в метрах.
- Посадку деревьев и кустарников производить только доброкачественными стандартными саженцами, отвечающими стандарту.
 - 6.1.саженцы лиственных пород по ГОСТу 24909-81.
 - 6.2.саженцы хвойных пород по ГОСТу 25769-83.
 - 6.3.саженцы кустарниковых пород по ГОСТу 24835-81.
- Деревья и кустарники пригодные для озеленения, попадающие в зону производственных работ должны быть выкопаны с комом и пересажены в специально отведенную зону.
- Подготовку посадочных мест для деревьев с комом производить с заменой грунта 100%:
 - 20% - механизированным способом,
 - 80% - вручную.
- Для посадки деревьев лиственных и хвойных пород толщина ДЭС из крупно-зернистого песка - 20 см.
- Подготовку посадочных мест для кустарников в группах и однорядную живую изгородь производить с заменой грунта 100%:
 - 20% - механизированным способом,
 - 80% - вручную.
- Толщина ДЭС из крупно-зернистого песка для посадки кустарников - 10 см.
- Производить посадку кустарника с расчетом 3 кустарника на 1 погонный метр.
- Стрижку живой изгороди из кустарника производить на высоте 1 м.
- Посадку древесно-кустарниковых растений с оголенной корневой системой производить весной и осенью. Пространство между стенками ямы и комом заполняется плодородной почвенной массой.
- До сдачи объекта в эксплуатацию необходимо предусмотреть уход за зелеными насаждениями.

Ведомость элементов озеленения				
Поз	Наименование породы или вида насаждения	Возраст (лет)	Кол.	Примечание
на кровле паркинга				
1	Ель	3-5	8	Ком d=0,8x0,6м, яма d=1,5x0,85м.
4	Живая изгородь 348м.пх12=4176шт		4176п.	На 1м.п = 12 стеблей
5	Газон (м ²)		1600.0	смесь трав
6	Цветник (м ²)		193.0	расада петуния
			Итого:	1790.0
на уровне земли				
7	Ель	3-5	25	Ком d=0,8x0,6м, яма d=1,5x0,85м.
8	Береза бородавчатая	3-5	31	Ком d=0,8x0,6м, яма d=1,5x0,85м.
9	Рябина обыкновенная - многостовбный кустарник высотой 6-15 метров	3-5	20	Ком d=0,8x0,6м, яма d=1,5x0,85м.
10	Живая изгородь 77м.пх12=924шт		924п.	На 1м.п = 12 стеблей
11	Газон (м ²)		3049.0	смесь трав

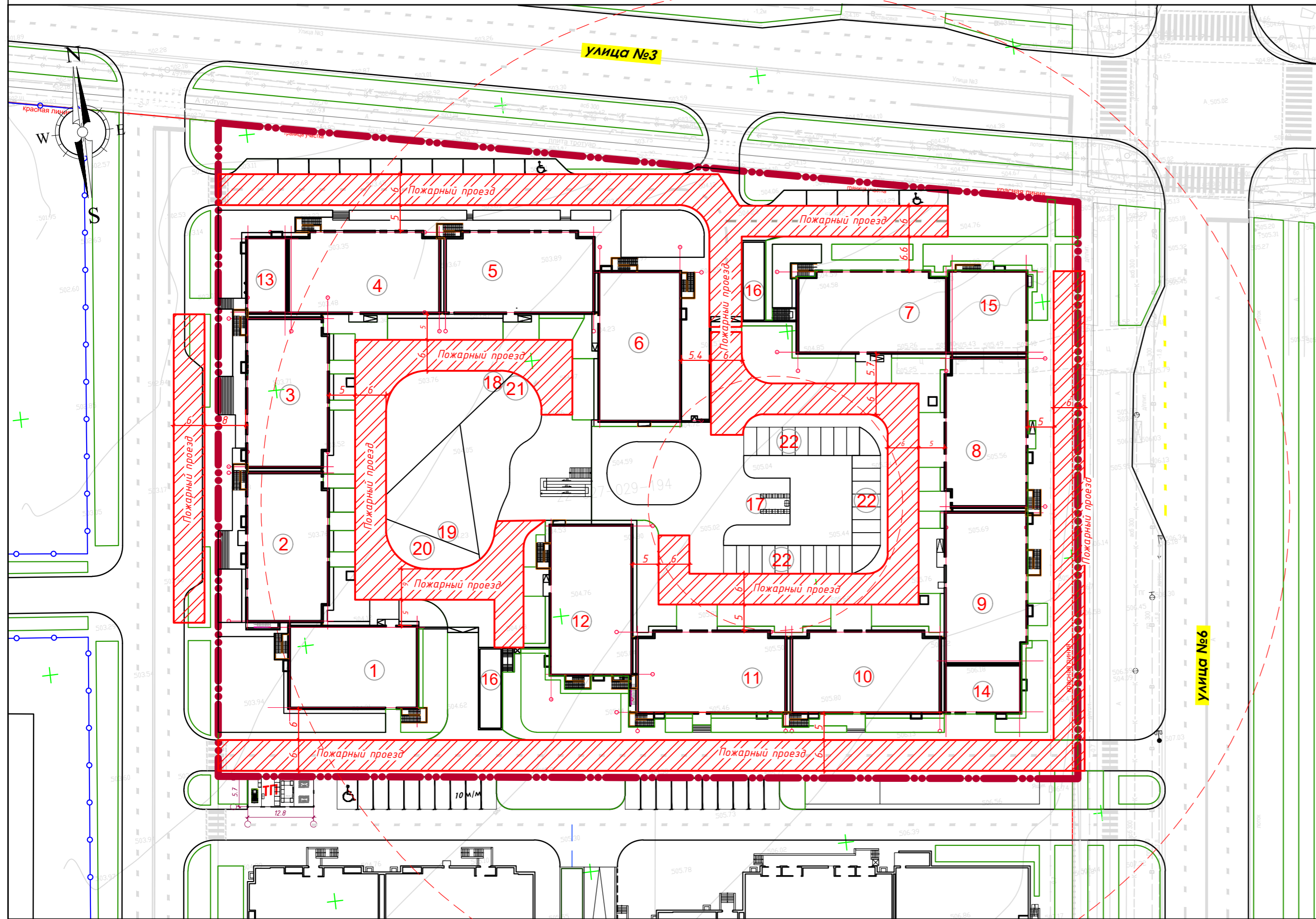
05-25РП-ГП				
Многоквартирный жилой комплекс со встроенными помещениями, расположенный по адресу г. Шымкент, район Абайский, квартал 189, участок 194/1				
Изм.	Кол.уч.Лист	Изд.	Подпись	Дата
Гип	Темирова Э			
Н.контр.	Ибраев			
Проверил	Умаров			
Выполнил	Бимжанова			
ГЕНЕРАЛЬНЫЙ ПЛАН				Стадия
План благоустройства, озеленение М 1:500				Лист
				Листов
				РП
				6
				9
Art Project Group				
ГОС. ИДЕНТИФИКАЦИОННЫЙ КОД: 160203164				
Формат А1				



Ведомость жилых и общественных зданий и сооружений											
Номер на плане	Наименование и обозначение	Этажность	Количество			Площадь, м2				Строительный объем, м3	
			зданий	квартир	зданий	застройки	всего	общая нормируемая		здания	всего
								в том числе крыльца	здания		
1	Секция 1-1	9	1	44	44	414.40	414.40	3187.79	3187.79	15092.5	15092.5
2	Секция 1-2	9	1	40	40	470.40	470.40	3653.95	3653.95	17569.5	17569.5
3	Секция 1-3	9	1	40	40	470.40	470.40	3653.95	3653.95	17569.5	17569.5
4	Секция 1-4	9	1	40	40	470.40	470.40	3646.47	3646.47	17569.5	17569.5
5	Секция 1-5	9	1	40	40	470.40	470.40	3632.77	3632.77	17569.5	17569.5
6	Секция 1-6	9	1	53	53	480.20	480.20	3739.27	3739.27	17489.0	17489.0
7	Секция 1-7	9	1	40	40	470.40	470.40	3654.15	3654.15	17569.5	17569.5
8	Секция 1-8	9	1	40	40	470.40	470.40	3646.47	3646.47	17569.5	17569.5
9	Секция 1-9	9	1	40	40	478.10	478.10	3691.40	3691.40	17857.1	17857.1
10	Секция 1-10	9	1	43	43	470.30	470.30	3623.84	3623.84	17128.3	17128.3
11	Секция 1-11	9	1	43	43	470.30	470.30	3623.84	3623.84	17128.3	17128.3
12	Секция 1-12	9	1	44	44	479.50	479.50	3749.50	3749.50	17463.4	17463.4
13	Блок Секция-13 котельная пристроенная	1	1	--	--	123.70	123.70	106.60	106.60	835.8	835.8
14	Блок Секция 1-14 офис	1	1	--	--	146.30	146.30	126.47	126.47	989.2	989.2
15	Блок Секция 2-1 офис	4	1	--	--	253.60	253.60	1263.60	1263.60	5173.4	5173.4
			Итого	507	507	6142.50	6142.50	45018.68	45018.68	214712.2	214712.2
Дворовые площадки											
17	Площадка для ТБО	-	1	-	-	-	-	-	-	-	-
18	Детская площадка м. школьного возраста	-	1	-	-	-	-	-	-	-	-
19	Детская площадка дошкольного возраста	-	1	-	-	-	-	-	-	-	-
20	Площадка для отдыха взрослого населения	-	1	-	-	-	-	-	-	-	-
21	Площадка для активного отдыха	-	1	-	-	-	-	-	-	-	-
22	Парковка на 42 м/м	-	1	-	-	-	-	-	-	-	-

Ведомость малых архитектурных форм				
Поз	Обозначение	Наименование	Кол.	Примечание
1	8601-0106-0305	Беседка летняя с крышей из ламинированной водостойкой фанеры	5	УСН РКВ.02-03-2024
2	8601-0307-0105	Навес для мусорных контейнеров из профнастила (на 5 шт.)	1	УСН РКВ.02-03-2024
3	8601-0303-0401	Металлический мусоросборник с тележкой СТ РК 1231-2004	11	УСН РКВ.02-03-2024
4	8601-0302-0303	Чирна из мраморного камня, модель: Artem	16	УСН РКВ.02-03-2024
5	8601-0302-0303	Скамья со спинкой	16	УСН РКВ.02-03-2024
6	8601-0602-0502	Ограждение газонов "Классик" с 1 столбом	122 м.п.	УСН РКВ.02-03-2024
7	6218	Качели балансир	1	Наш двор
8	6116	Качели балансир	1	Наш двор
9	4415	Детский игровой комплекс	1	Наш двор
10	6508L	Карусель	1	Наш двор
11	T 14.02	Детский игровой комплекс	1	Наш двор
12	6326	Качели	1	Наш двор
13	5201	мини-горка	1	Наш двор
14	6315	Качели "гнездо"	1	Наш двор
15	6506L	Карусель	1	Наш двор
16	V5306	Детский игровой комплекс	1	Наш двор
17	7701	Тренажер стационарный уличный	1	Наш двор
18	7735	Тренажер стационарный уличный	1	Наш двор
19	7709	Тренажер стационарный уличный	1	Наш двор
20	7703	Тренажер стационарный уличный	1	Наш двор
21	WL0012	Тренажер стационарный уличный	1	Наш двор
22	WL0021	Тренажер стационарный уличный	1	Наш двор
23	WL0030	Тренажер стационарный уличный	1	Наш двор

05-25РП-ГП				
Многоквартирный жилой комплекс со встроенными помещениями, расположенный по адресу г. Шымкент, район Абайский, квартал 189, участок 194/1				
Изм.	Кол.уч.	Лист	Издок.	Подпись
Гип	Темирова Э			
Н.контр.	Ибраев			
Проверил	Умаров			
Выполнил	Бимжанова			
ГЕНЕРАЛЬНЫЙ ПЛАН			Стадия	Лист
План благоустройства, расстановка МАФ			РП	7
М 1:500			Листов	9
Art Project Group			ГОС. ЗАКАЗ №2023164	
Формат А1				



Ведомость жилых и общественных зданий и сооружений											
Номер на плане	Наименование и обозначение	Этажность	Количество			Площадь, м2				Строительный объем, м3	
			зданий	квартир	зданий	застройки	здания в кон-х на крыльце	всего в том числе	общая нормируемая		
									здания	всего	здания
1	Секция 1-1	9	1	44	44	414.40	414.40	3187.79	3187.79	15092.5	15092.5
2	Секция 1-2	9	1	40	40	470.40	470.40	3653.95	3653.95	17569.5	17569.5
3	Секция 1-3	9	1	40	40	470.40	470.40	3653.95	3653.95	17569.5	17569.5
4	Секция 1-4	9	1	40	40	470.40	470.40	3646.47	3646.47	17569.5	17569.5
5	Секция 1-5	9	1	40	40	470.40	470.40	3632.77	3632.77	17569.5	17569.5
6	Секция 1-6	9	1	53	53	480.20	480.20	3739.27	3739.27	17489.0	17489.0
7	Секция 1-7	9	1	40	40	470.40	470.40	3654.15	3654.15	17569.5	17569.5
8	Секция 1-8	9	1	40	40	470.40	470.40	3646.47	3646.47	17569.5	17569.5
9	Секция 1-9	9	1	40	40	478.10	478.10	3691.40	3691.40	17857.1	17857.1
10	Секция 1-10	9	1	43	43	470.30	470.30	3623.84	3623.84	17128.3	17128.3
11	Секция 1-11	9	1	43	43	470.30	470.30	3623.84	3623.84	17128.3	17128.3
12	Секция 1-12	9	1	44	44	479.50	479.50	3749.50	3749.50	17463.4	17463.4
13	Блок Секция-13 котельная пристроенная	1	1	--	--	123.70	123.70	106.60	106.60	835.8	835.8
14	Блок Секция 1-14 офис	1	1	--	--	146.30	146.30	126.47	126.47	989.2	989.2
15	Блок Секция 2-1 офис	4	1	--	--	253.60	253.60	1263.60	1263.60	5173.4	5173.4
			Итого	507	507	6142.50	6142.50	45018.68	45018.68	214712.2	214712.2
Дворовые площадки											
17	Площадка для ТБО	-	1	-	-	-	-	-	-	-	-
18	Детская площадка м. школьного возраста	-	1	-	-	-	-	-	-	-	-
19	Детская площадка дошкольного возраста	-	1	-	-	-	-	-	-	-	-
20	Площадка для отдыха взрослого населения	-	1	-	-	-	-	-	-	-	-
21	Площадка для активного отдыха	-	1	-	-	-	-	-	-	-	-
22	Парковка на 42 м/м	-	1	-	-	-	-	-	-	-	-

					05-25РП-ГП		
					Многоквартирный жилой комплекс со встроенными помещениями, расположенный по адресу г. Шымкент, район Абайский, квартал 189, участок 194/1		
Изм.	Кол.ч/Лист	Изд.	Подпись	Дата	Стадия	Лист	Листов
Гип	Темирова Э				РП	9/1	9
Н.контр.	Ибраев				ГЕНЕРАЛЬНЫЙ ПЛАН		
Проверил	Умаров				План проездов для спец.техники		
Выполнил	Бимжанова				М 1:500		
					Art Project Group		
					Формат А1		

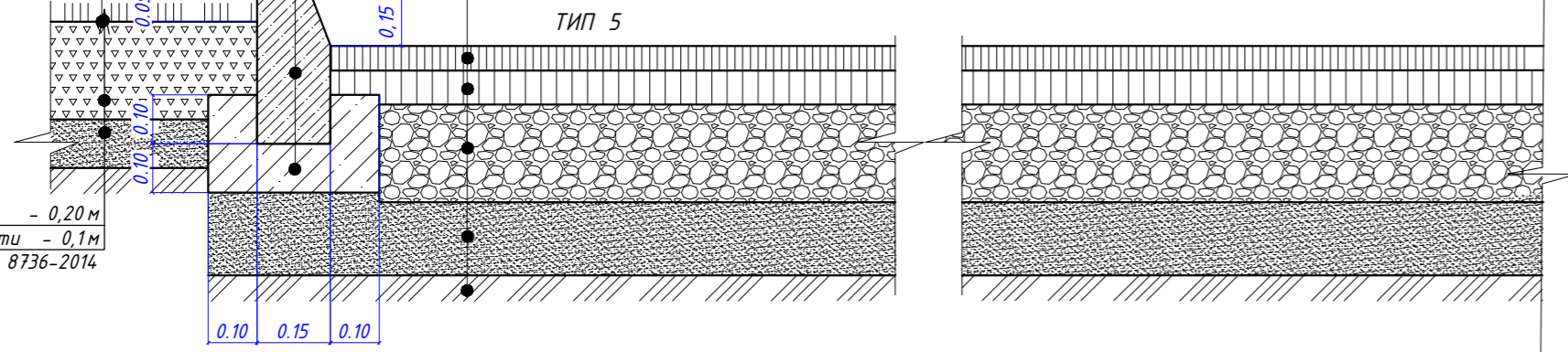
АСФАЛЬТОБЕТОННОЕ ПОКРЫТИЕ ПРОЕЗДОВ
(по грунту)

Бортовой камень БР 100.30.15 по ГОСТ 6665-91
Бетон В 15 по ГОСТ 26633-2012 - 0,06 м
Песок средней крупности - 0,15 м по ГОСТ 8736-2014
ГАЗОН на ур. земли

Асфальтобетон мелкозернистый тип Б, марка II по ГОСТ 9128-97 - 0,05 м
Асфальтобетон крупнозернистый тип Б, марка II по ГОСТ 9128-97 - 0,07 м
Щебень фракции 40-80, М600 по ГОСТ 25607-2009 - 0,2 м
Песок средней крупности по ГОСТ 8736-2014 - 0,15 м
Уплотненный грунт

ТИП 5

Плодородный слой - 0,20 м
Песок средней крупности - 0,1 м по ГОСТ 8736-2014



КОНСТРУКЦИЯ ОТМОСТКИ
(по эксплуатируемой кровле)

ТИП 4

Бетон В 7,5 по ГОСТ 26633-2012 - 0,125 м
Щебеночная подготовка (фракции 20-40) М400, по ГОСТ 25607-2009 - 0,12 м
Уплотненный грунт

Дренажная мембрана PLANTER-life- 0,02 м, L-0,2 м (ширина - 320 мм)
Геотекстиль термообработанный 300 г/м²

ГАЗОН ПО КРОВЛЕ

ур.з i=5% 1000

Конструкция стены показана условно, см. АР

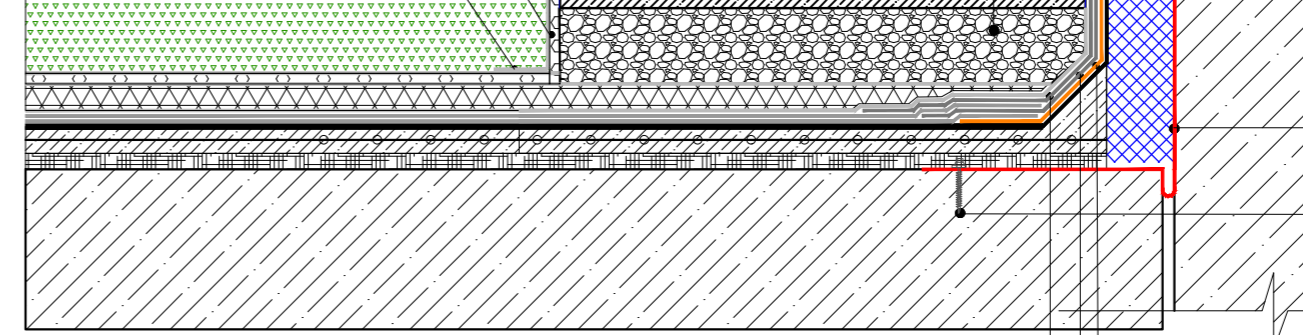
Полуретановый герметик поз.7 Фаршук из оцинкованной стали

Крепление саморезами, шагом 200 мм

Крепление саморезами, шагом 200 мм

Компенсатор из кровельного материала Техноэласт ЭПП наплавить на вертикальную поверхность и закрепить саморезами с шайбой Ø 50 мм (шаг 600 мм) поз.4

Крепление саморезами



поз.6 Доп.слой Техноэласт ЭПП

поз.5 Доп.слой Техноэласт ЭПП

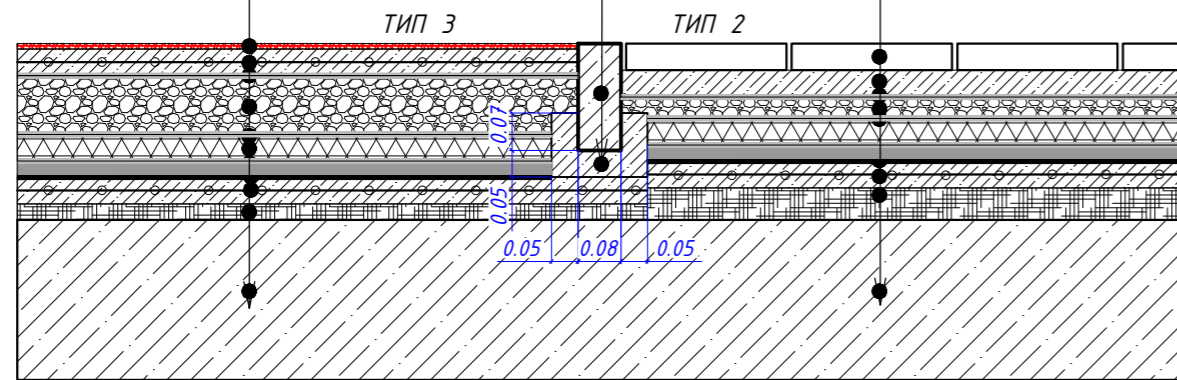
поз.1 Доп.слой Техноэласт ЭПП

ПРИМЫКАНИЕ ДЕТСКИХ / СПОРТИВНЫХ ПЛОЩАДОК К ТРОТУАРНОЙ ПЛИТКЕ
(по эксплуатируемой кровле)

Тартановое покрытие (смесь: резиновая крошка фракции 2 мм, 8 кг/м², полуретановый клей - 2,0 кг/м², цветовой пигмент - 62 г/м²) - 0,01 м
Грунтовка на полуретановой основе - 0,3 кг/м²
Цементно-песчанная стяжка, армированная сеткой 5 Вр 1 100 x 100 - 0,05 м
Геотекстиль термообработанный 150 г/м²
Гравий фракции 5-20 по ГОСТ 25607-2009 - 0,11 м
Геотекстиль термообработанный 150 г/м²
Пеноплекс 35 - 0,05 м
Геотекстиль термообработанный 300 г/м²
Техноэласт ЭПП (2 слоя)
Огрунтовка битумным праймером
Стяжка цементно-песчаная, армированная сеткой 5 Вр 1 100 x 100 - 0,05 м
Уклонообразующий слой из керамзитового гравия χ = 400 кг/м³ - 0,03-0,26 м
Ж/Б плита (см.КЖ)

Бортовой камень БР 100.20.08 по ГОСТ 6665-91
Бетон В 15 - 0,05 м по ГОСТ 26633-2012

Тротуарная плитка (0,3x0,3) бетонная по ГОСТ 17608-2017 - 0,05 м
Цементно-песчанная стяжка - 0,05 м
Геотекстиль термообработанный 150 г/м²
Гравий фракции 5-20 по ГОСТ 25607-2009 - 0,04 м
Геотекстиль термообработанный 150 г/м²
Пеноплекс 35 - 0,05 м
Геотекстиль термообработанный 300 г/м²
Техноэласт ЭПП (2 слоя)
Огрунтовка битумным праймером
Стяжка цементно-песчаная, армированная сеткой 5 Вр 1 100 x 100 - 0,05 м
Уклонообразующий слой из керамзитового гравия χ = 400 кг/м³ - 0,03-0,26 м
Ж/Б плита (см.КЖ)

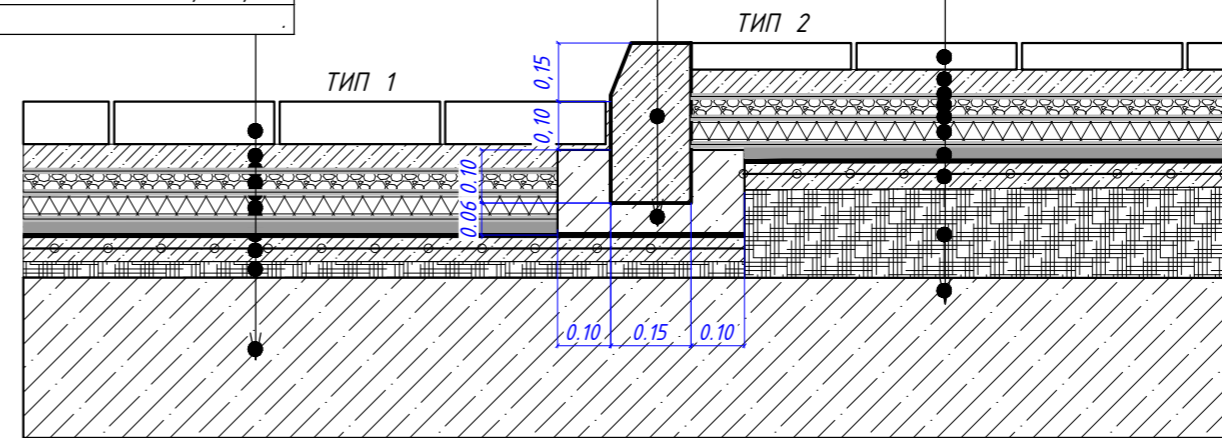


ПРИМЫКАНИЕ ТРОТУАРНЫХ ПЛИТ ПО ПРОЕЗДУ К ТРОТУАРНЫМ ПЛИТАМ ПО ТРОТУАРУ
(по эксплуатируемой кровле)

Тротуарная плитка бетонная по ГОСТ 17608-2017 - 0,08 м
Цементно-песчанная стяжка - 0,05 м
Геотекстиль термообработанный 150 г/м²
Гравий фракции 5-20 по ГОСТ 25607-2009 - 0,04 м
Геотекстиль термообработанный 150 г/м²
Пеноплекс 35 - 0,05 м
Геотекстиль термообработанный 300 г/м²
Техноэласт ЭПП (2 слоя)
Огрунтовка битумным праймером
Стяжка цементно-песчаная, армированная сеткой 5 Вр 1 100 x 100 - 0,05 м
Уклонообразующий слой из керамзитового гравия χ = 400 кг/м³ - 0,03-0,26 м
Ж/Б плита (см.КЖ)

Бортовой камень БР 100.30.15 по ГОСТ 6665-91
Бетон В 15 - 0,06 м по ГОСТ 26633-2012

Тротуарная плитка (0,3x0,3) бетонная по ГОСТ 17608-2017 - 0,05 м
Цементно-песчанная стяжка - 0,05 м
Геотекстиль термообработанный 150 г/м²
Гравий фракции 5-20 по ГОСТ 25607-2009 - 0,04 м
Геотекстиль термообработанный 150 г/м²
Пеноплекс 35 - 0,05 м
Геотекстиль термообработанный 300 г/м²
Техноэласт ЭПП (2 слоя)
Огрунтовка битумным праймером
Стяжка цементно-песчаная, армированная сеткой 5 Вр 1 100 x 100 - 0,05 м
Уклонообразующий слой из керамзитового гравия χ = 400 кг/м³ - 0,03-0,26 м
Ж/Б плита (см.КЖ)



СОПРЯЖЕНИЕ ТРОТУАРА С ПРОЕЗДОМ (по грунту)

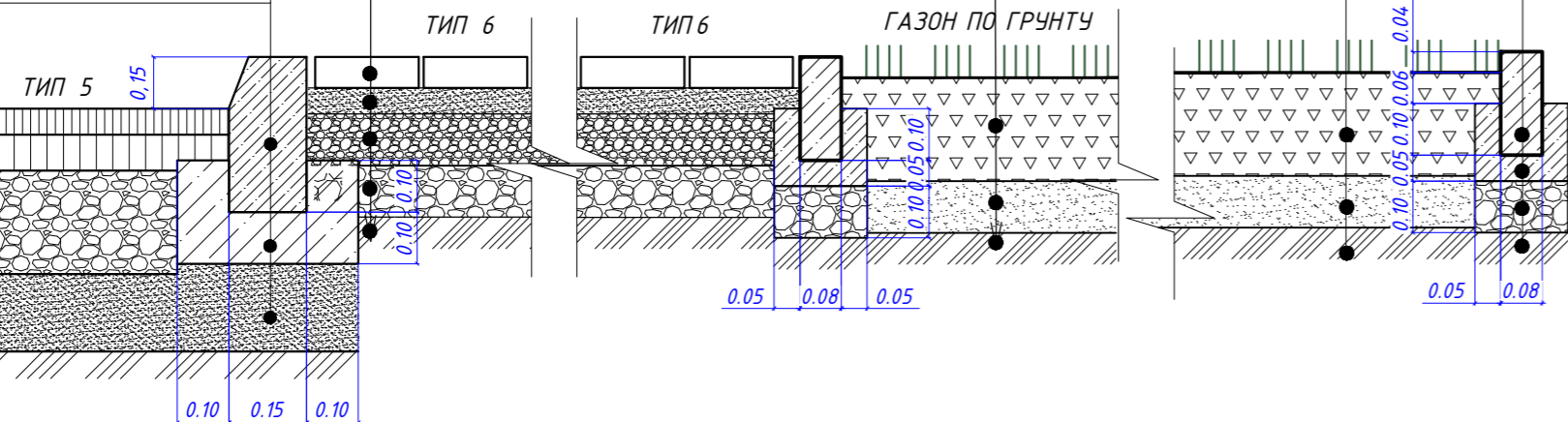
СОПРЯЖЕНИЕ ТРОТУАРА С ГАЗОНОМ (по грунту)

Асфальтобетон мелкозернистый тип Б, марка II по ГОСТ 9128-97 - 0,05 м
Асфальтобетон крупнозернистый тип Б, марка II по ГОСТ 9128-97 - 0,07 м
Розлив жидкого битума 0,7 л/м²
Щебень фракции 40-80, М600 - 0,2 м по ГОСТ 25607-2009
Песок средней крупности по ГОСТ 8736-2014 - 0,15 м
Уплотненный грунт

Бортовой камень БР 100.30.15 по ГОСТ 6665-91
Бетон В 15 по ГОСТ 26633-2012 - 0,05 м
Песок средней крупности - 0,15 м по ГОСТ 8736-2014

Бортовой камень БР 100.20.08 по ГОСТ 6665-91
Бетон В 15 - 0,05 м по ГОСТ 26633-2012
Щебень фракции 20-40 - 0,1 м М400, по ГОСТ 25607-2009
Уплотненный грунт

Плодородный слой - 0,2 м
Песок средней крупности - 0,1 м по ГОСТ 8736-2014



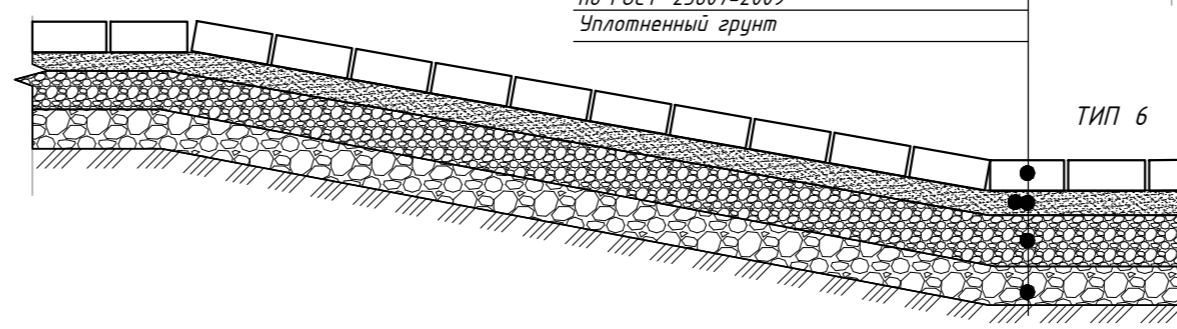
ПАНДУС ПО ГРУНТУ НА БЛАГОУСТРОЙСТВЕ

Брусчатка бетонная по ГОСТ 17608-2017 - 0,06 м
Песок мелкозернистый - 0,05 м по ГОСТ 8736-2014
Щебень фракцией 5-10 мм, М400 по ГОСТ 25607-2009 - 0,1 м
Щебень фракцией 20-40 мм, М400 по ГОСТ 25607-2009 - 0,1 м
Уплотненный грунт

Бортовой камень БР 100.20.8 ГОСТ 6665-91 тип 6

Бетон В 15 по ГОСТ 26633-2012

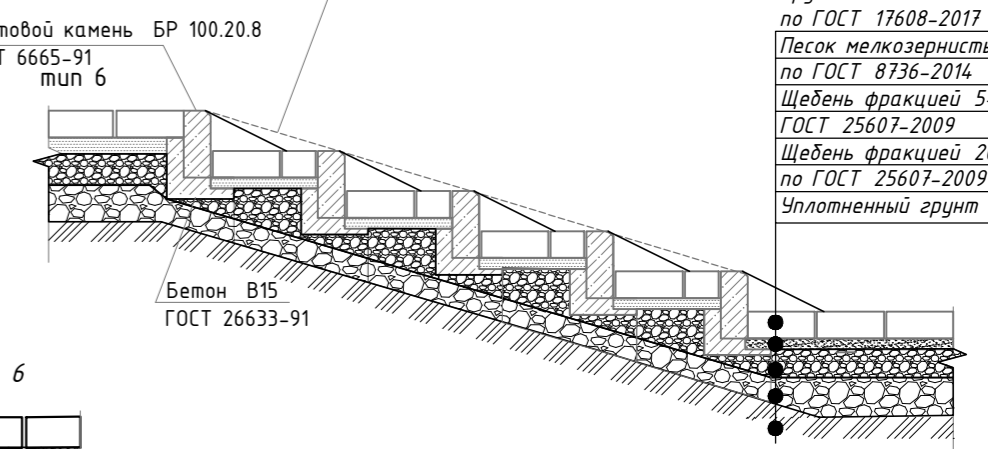
ТИП 6



ЛЕСТНИЧНЫЙ МАРШ НА БЛАГОУСТРОЙСТВЕ (Л-1)

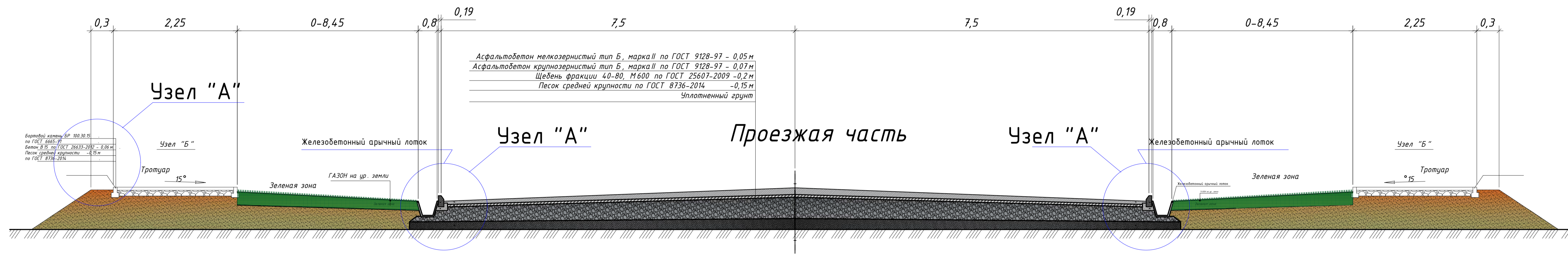
Окантовка лестничного марша с двух сторон
Бортовой камень БР 100.20.8 ГОСТ 6665-91

Брусчатка бетонная по ГОСТ 17608-2017 - 0,06 м
Песок мелкозернистый - 0,05 м по ГОСТ 8736-2014
Щебень фракцией 5-10 мм, М400 по ГОСТ 25607-2009 - 0,1 м
Щебень фракцией 20-40 мм, М400 по ГОСТ 25607-2009 - 0,1 м
Уплотненный грунт

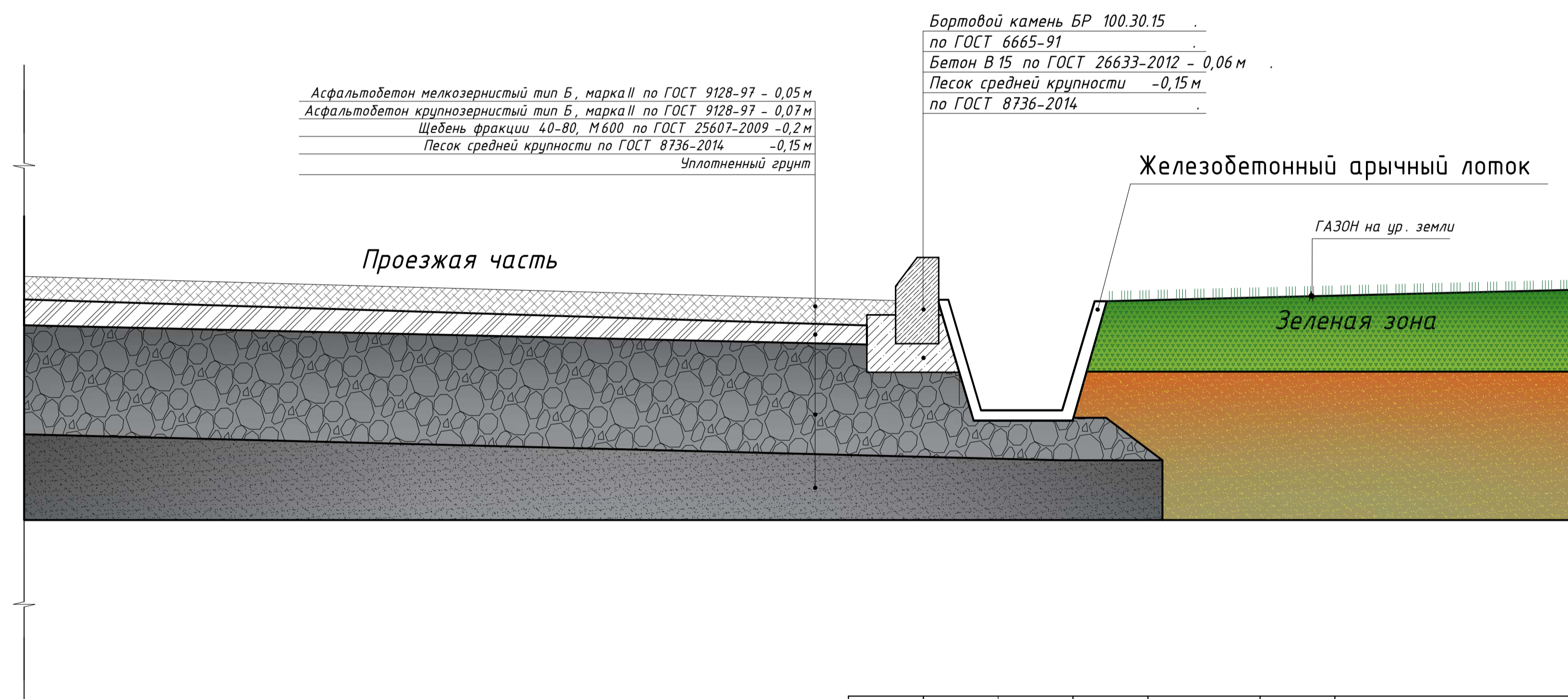


				05-25РП-ГП		
				Многоквартирный жилой комплекс со встроенными помещениями, расположенный по адресу г. Шымкент, район Абайский, квартал 189, участок 194/1		
Изм.	Калып	Лист	Идент.	Подпись	Дата	
ГИП	Темирова Э					
Н.контр.	Ибраев					
Проверил	Умаров					
Выполнил	Бичжанова					
ГЕНЕРАЛЬНЫЙ ПЛАН				Стадия	Лист	Листов
Узлы				РП	8	14
Art Project Group				ТОО «ИЗВЕСТИЯ» №10223164		

Конструкция дорожной одежды

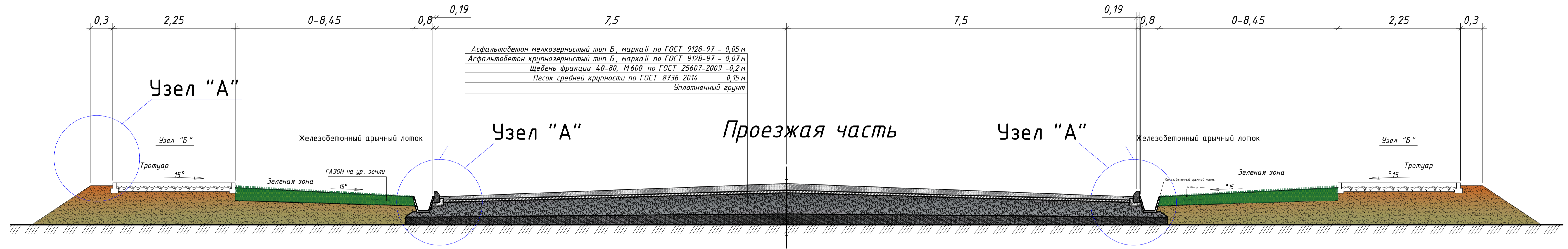


Узел "А"

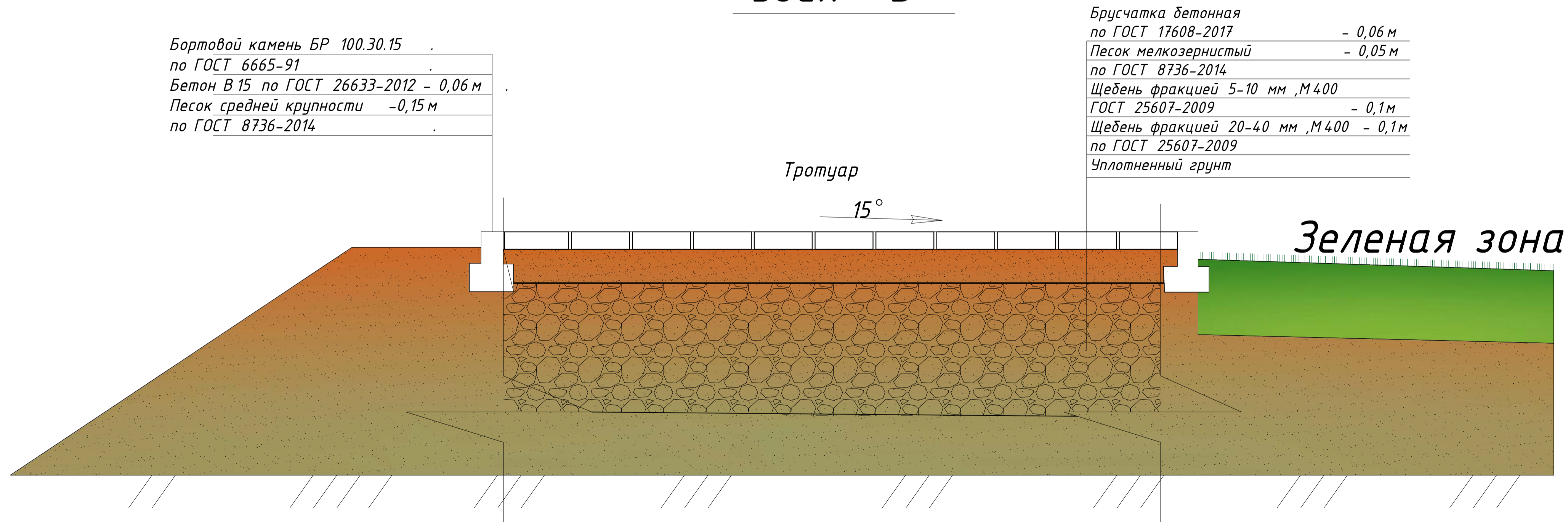


					05-25РП-ГП				
					Многоквартирный жилой комплекс со встроенными помещениями, расположенный по адресу г. Шымкент, район Абайский, квартал 189, участок 194/1				
Изм.	Кол.уч.	Лист	Идок.	Подпись	Дата	ГЕНЕРАЛЬНЫЙ ПЛАН	Стадия	Лист	Листов
ГИП		Темирова Э		<i>Э. Темирова</i>			РП	09	8
Н.контр.		Ибраев		<i>И. Ибраев</i>					
Проверил		Умаров		<i>У. Умаров</i>					
Выполнил		Бимжанова		<i>Б. Бимжанова</i>		Конструкция дорожной ОДЕЖДЫ	Art Project Group Гос. лицензия №21023164		

Конструкция дорожной одежды



Узел "Б"



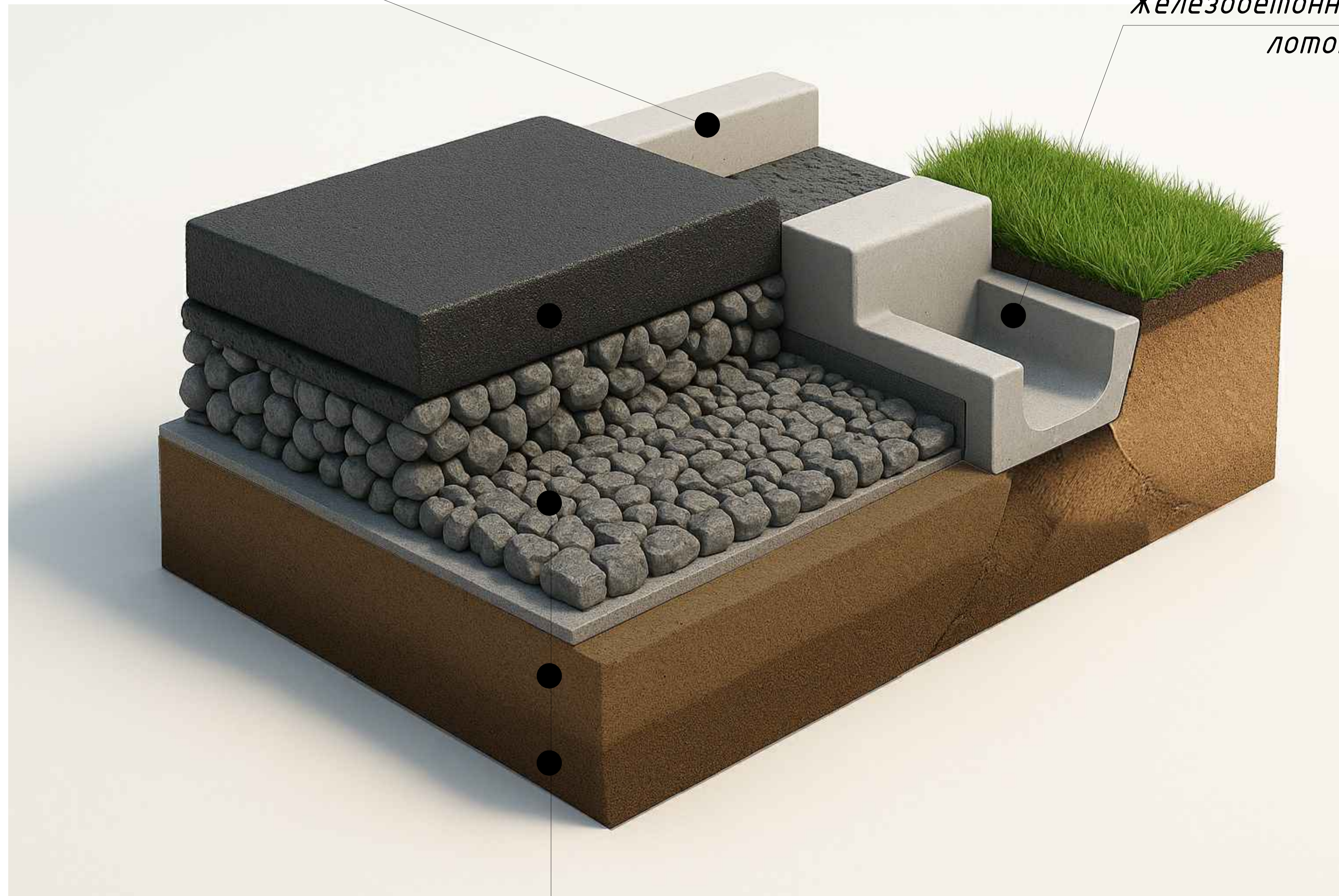
					05-25РП-ГП				
					Многоквартирный жилой комплекс со встроенными помещениями, расположенный по адресу г. Шымкент, район Абайский, квартал 189, участок 194/1				
Изм.	Кол.	Лист	Ндок.	Подпись	Дата	ГЕНЕРАЛЬНЫЙ ПЛАН	Стадия	Лист	Листов
ГИП	Темирова	3		<i>[Signature]</i>			РП	10	8
Н.контр.	Ибраев			<i>[Signature]</i>					
Проверил	Умаров			<i>[Signature]</i>					
Выполнил	Бимжанова			<i>[Signature]</i>		Конструкция дорожной одежды	Art Project Group Гос. лицензия №21023164		

Конструкция дорожной одежды

Узел "А"

Бортовой камень БР 100.30.15	
по ГОСТ 6665-91	
Бетон В 15 по ГОСТ 26633-2012 - 0,06 м	
Песок средней крупности -0,15 м	
по ГОСТ 8736-2014	

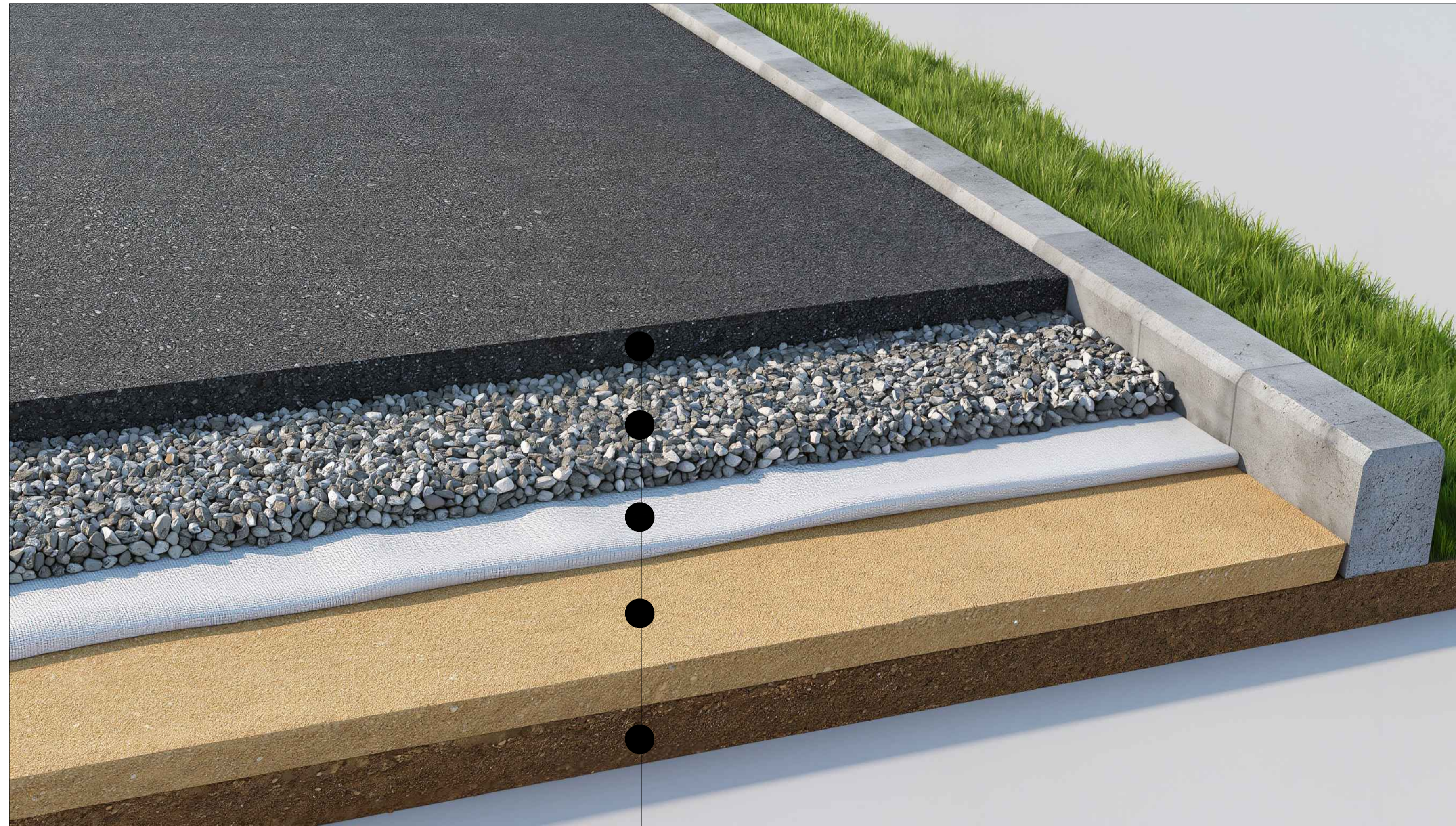
Железобетонный арычный лоток



Асфальтобетон мелкозернистый тип Б, марка II по ГОСТ 9128-97 - 0,05 м	
Асфальтобетон крупнозернистый тип Б, марка II по ГОСТ 9128-97 - 0,07 м	
Щебень фракции 40-80, М600 по ГОСТ 25607-2009 -0,2 м	
Песок средней крупности по ГОСТ 8736-2014 -0,15 м	
Уплотненный грунт	

						05-25РП-ГП			
						Многоквартирный жилой комплекс со встроенными помещениями, расположенный по адресу г. Шымкент, район Абайский, квартал 189, участок 194/1			
Изм.	Кол.уч.	Лист	Идок.	Подпись	Дата	ГЕНЕРАЛЬНЫЙ ПЛАН	Стадия	Лист	Листов
ГИП		Темирова Э					РП	11	8
Н.контр.		Ибраев							
Проверил		Умаров							
Выполнил		Бимжанова							
						<u>Конструкция дорожной одежды</u>	Art Project Group <small>Гос. лицензия №21023164</small>		

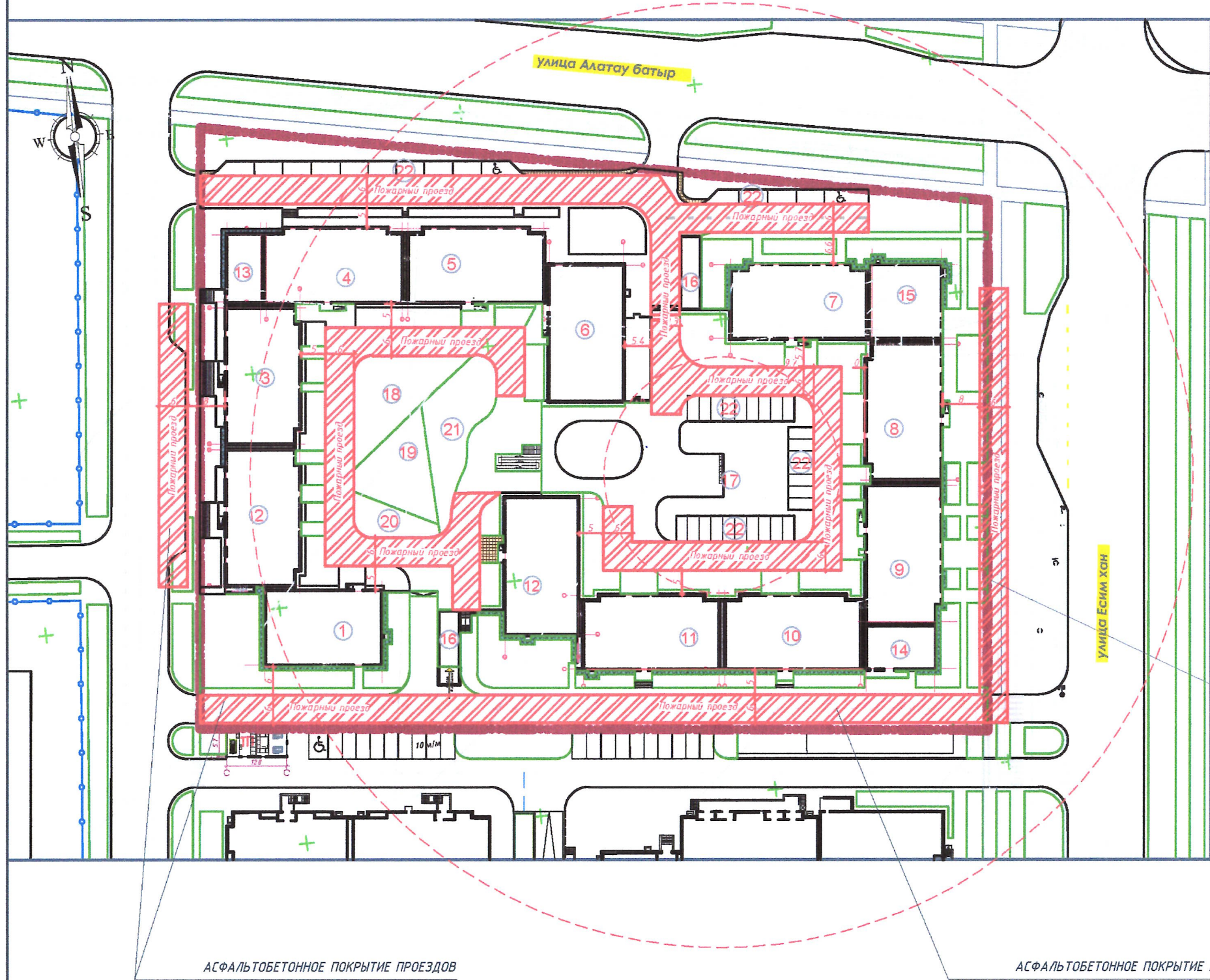
Конструкция дорожной одежды



Асфальтобетон мелкозернистый тип Б, марка II по ГОСТ 9128-97 - 0,05 м
 Асфальтобетон крупнозернистый тип Б, марка II по ГОСТ 9128-97 - 0,07 м
 Щебень фракции 40-80, М600 по ГОСТ 25607-2009 - 0,2 м
 Песок средней крупности по ГОСТ 8736-2014 - 0,15 м
 Уплотненный грунт

									05-25РП-ГП
									Многоквартирный жилой комплекс со встроенными помещениями, расположенный по адресу г. Шымкент, район Абайский, квартал 189, участок 194/1
Изм.	Кол.уч.	Лист	Ндок.	Подпись	Дата				
ГИП	Темирова	Э							ГЕНЕРАЛЬНЫЙ ПЛАН
Н.контр.	Ибраев								РП
Проверил	Умаров								Лист 12
Выполнил	Бимжанова								Листов 8
									Art Project Group Гос. лицензия №21023164

Бекітемін:
20.10.2025ж
"Шымкент қаласының жолаушылар көлігі және
автомобиль жолдары басқармасы"



Номер на плане	Наименование и обозначение	Этажность	Количество зданий		Площадь, м2				Строительный объем, м3		
			квартир	всего	застройки	всего в том числе крыльца	общая нормируемая	всего	здания	всего	
											здания
1	Секция 1-1	9	1	44	44	414.40	414.40	3107.79	3107.79	15092.5	15092.5
2	Секция 1-2	9	1	40	40	470.40	470.40	3653.95	3653.95	17569.5	17569.5
3	Секция 1-3	9	1	40	40	470.40	470.40	3653.95	3653.95	17569.5	17569.5
4	Секция 1-4	9	1	40	40	470.40	470.40	3646.47	3646.47	17569.5	17569.5
5	Секция 1-5	9	1	40	40	470.40	470.40	3632.77	3632.77	17569.5	17569.5
6	Секция 1-6	9	1	53	53	400.20	400.20	3739.27	3739.27	17489.0	17489.0
7	Секция 1-7	9	1	40	40	470.40	470.40	3654.15	3654.15	17569.5	17569.5
8	Секция 1-8	9	1	40	40	470.40	470.40	3646.47	3646.47	17569.5	17569.5
9	Секция 1-9	9	1	40	40	478.10	478.10	3691.40	3691.40	17857.1	17857.1
10	Секция 1-10	9	1	43	43	470.30	470.30	3623.84	3623.84	17128.3	17128.3
11	Секция 1-11	9	1	43	43	470.30	470.30	3623.84	3623.84	17128.3	17128.3
12	Секция 1-12	9	1	44	44	479.50	479.50	3749.50	3749.50	17463.4	17463.4
13	Блок Секция 1-13 котельная	1	1	—	—	123.70	123.70	106.60	106.60	935.8	935.8
14	Блок Секция 1-14 офис	1	1	—	—	146.30	146.30	126.47	126.47	989.2	989.2
15	Блок Секция 2-1 офис	4	1	—	—	253.60	253.60	1263.60	1263.60	5173.4	5173.4
Итого				507	507	6142.50	6142.50	45019.68	45019.68	214712.2	214712.2
16	Блок Секция 3-1 парковка на 367м/м	1	1	—	—	6608.0					
Дворовые площадки											
17	Площадка для ТБО	—	1	—	—	—	—	—	—	—	—
18	Детская площадка м. школьного возраста	—	1	—	—	—	—	—	—	—	—
19	Детская площадка дошкольного возраста	—	1	—	—	—	—	—	—	—	—
20	Площадка для отдыха взрослого населения	—	1	—	—	—	—	—	—	—	—
21	Площадка для активного отдыха	—	1	—	—	—	—	—	—	—	—
22	Парковка на 42 м/м	—	1	—	—	—	—	—	—	—	—

Усиленная брусчатка под проезд

Келісемін:
20.10.2025ж
"Шымкент қаласы
ПД ЭПБ"



АСФАЛЬТОБЕТОННОЕ ПОКРЫТИЕ ПРОЕЗДОВ

АСФАЛЬТОБЕТОННОЕ ПОКРЫТИЕ ПРОЕЗДОВ

05-25P17-AP									
Строительство многоквартирного жилого комплекса со встроенными помещениями, расположенный по адресу: Шымкент район Алашкөл, квартал 199, участок 512/1									
Изм.	Кол.	Лист	Изд.	Подпись	Дата	Статус	Лист	Листов	
ГНП	Темирова Э					ГЕНЕРАЛЬНЫЙ ПЛАН	РП	1	1
Н.канар.	Ибраев					Схема проездов			
Проверил	Умаров					противопожарного проезда			
Выполнил	Бичжанова					М 1:500			