

## **Общая пояснительная записка.**

**База хранения сжиженного газа ТОО «Аргос»  
по адресу: г. Шымкент, Енбекшинский район, ул.  
Капал батыра, территория Ондиристик, 106 .**

**г. Шымкент 2026 г**

База хранения сжиженного газа ТОО «Аргос» расположен по адресу: г.Шымкент, Енбекшинский район, ул.Капал батыра, территория Ондиристик, 106

Территория земельного участка составляет 0,7688 га

Кадастровый номер земельного участка 19-309-049-174.

Категория земель: Земли населенных пунктов.

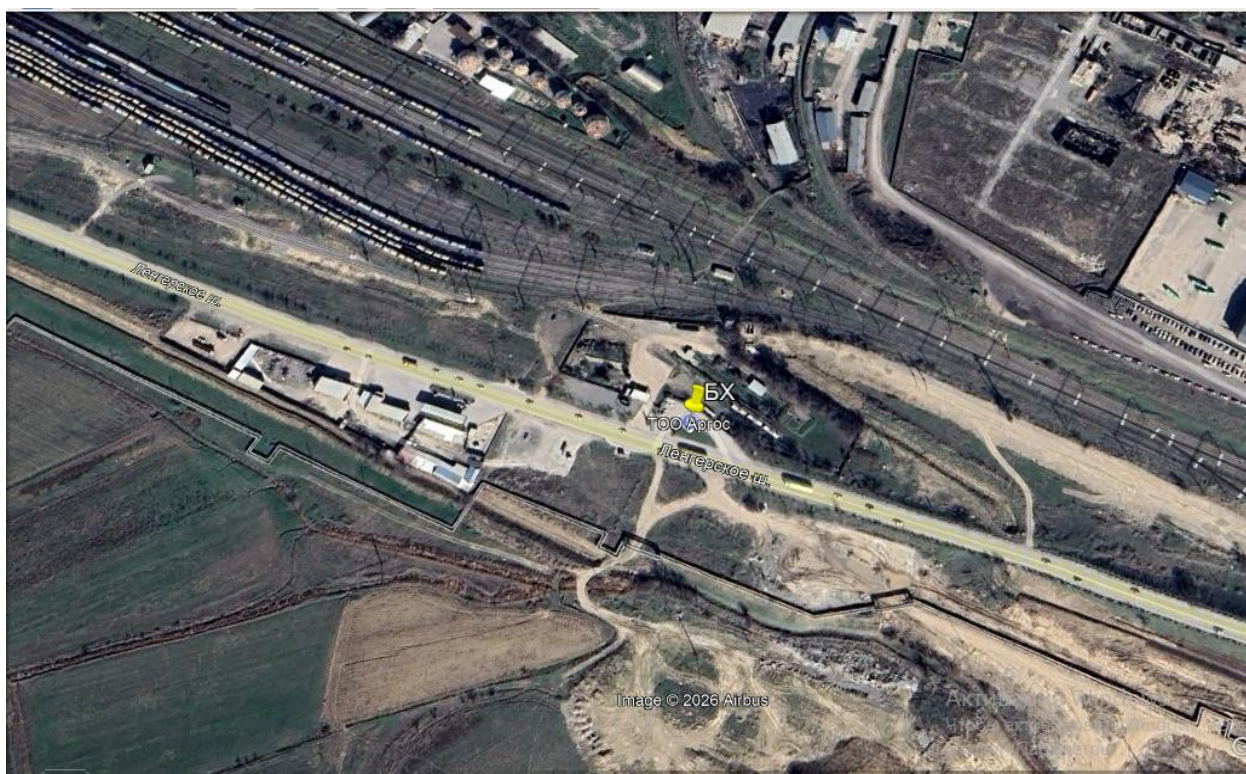
Целевое назначение земельного участка: под базу для хранения сжиженного газа.

Участок граничит железной дорогой на севере и автомобильными дорогами на востоке, юге и западе..

Количество резервуаров по видам топлива: СУГ — 2 шт. объемом по 50 м<sup>3</sup> и 1 шт. по 100 м<sup>3</sup>;

Количество ТРК: 1 шт.

Объем реализации: СУГ— 1200 тонн.



М/пункт Шымкент. Климатический подрайон IV-Г.

Температура наружного воздуха абсолютная максимальная плюс 44,2<sup>0</sup>С, абсолютная минимальная минус 30,3<sup>0</sup>С, наиболее холодной пятидневки минус 17,0<sup>0</sup>С, наиболее холодных суток минус 16,9<sup>0</sup>С, наиболее холодной пятидневки минус 14,3<sup>0</sup>С.

Температура воздуха среднегодовая плюс 12,6<sup>0</sup>С, среднегодовая амплитуда температуры воздуха минус 12,3<sup>0</sup>С.

Максимальная из средних скоростей ветра за январь, м/сек – 6,0.

Минимальная из средних скоростей ветра за июль, м/сек - 1,3.

Наибольшая скорость ветра, м/сек - 24,0

Нормативная глубина промерзания для суглинка 0,29 м, для крупнообломочного грунта 0,42 м.

Глубина проникновения 0<sup>0</sup>С в грунт для суглинка 0,39 м, для крупнообломочного грунта 0,52 м.

Максимальная глубина промерзания грунтов 0,75 м.

Район по весу снегового покрова I.

Район по давлению ветра IV.

Район по толщине стенки гололеда III

Рельеф площадки относительно ровный с уклоном с севера-востока на юго-запад. Высотные отметки поверхности земли колеблются в пределах 264,74-265,57 м.

В пределах площадки по номенклатурному виду и просадочным свойствам, до глубины 6,0 м, выделено один инженерно-геологических элемента (ИГЭ):

1) ИГЭ-1 – супесь, серая, текучей консистенции, непросадочная, вскрытой мощностью 6,0 и более метров. Тип грунтовых условий по просадочности - третий;

С поверхности земли распространен почва из слабогумусированного суглинка мощностью 0,2 м.

Ниже залегает суглинок светло-коричневый, с включением дресвы до 10%, твердой консистенции, просадочный, мощностью 1,7-3,3 м.

Суглинок, до глубины 6,0 м, подстилается щебенистым грунтом с песчаным заполнителем до 25%, с включением глыб до 30%, малой степени водонасыщения, вскрытой мощностью 2,5-4,1 м.

Участок расположен за пределами селитебной зоны населенного пункта, на площадке, свободной от застройки и подземных инженерных коммуникаций. Площадка не застроена и в настоящее время незначительно подвержена антропогенной нагрузке, однако интенсивно используются в сельскохозяйственных целях в качестве пастбищ.

По территории участка исследований проходит несколько грунтовых дорог в разных направлениях. В результате интенсивного выпаса скота

растительный слой на момент проведения изысканий практически отсутствовал. Почва сильно уплотнена.



ЖЕР УЧАСКЕСІНЕ ЖЕКЕ МЕНШІК  
ҚҰҚЫҒЫН БЕРЕТІН

АКТ

НА ПРАВО ЧАСТНОЙ СОБСТВЕННОСТИ  
НА ЗЕМЕЛЬНЫЙ УЧАСТОК

№ 33740

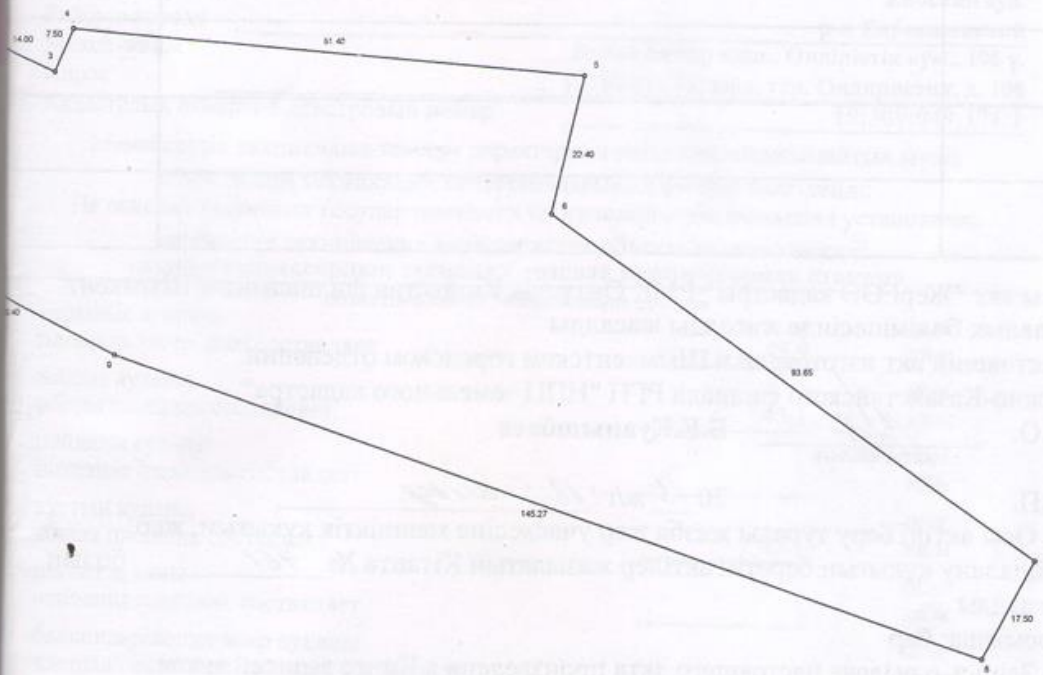
Жер учаскесінің кадастрлық нөмірі: 19-309-049-174  
Жер учаскесіне жеке меншік құқығы  
Жер учаскесінің алаңы: 0,7688 га  
Жердің санаты: Елді мекендердің жерлері (қалалар, поселкелер және ауылдық елді мекендер)  
Жер учаскесін нысаналы тағайындау:  
**сұйықталған газды сақтауға арналған базасы үшін**  
Жер учаскесін пайдаланудағы шектеулер мен ауыртпалықтар:  
**шектеусіз**  
Жер учаскесінің бөлінуі: **бөлінеді**

Кадастровый номер земельного участка: 19-309-049-174  
Право частной собственности на земельный участок  
Площадь земельного участка: 0,7688 га  
Категория земель: **Земли населенных пунктов (городов, поселков и сельских населенных пунктов)**  
Целевое назначение земельного участка:  
**под базу для хранения сжиженного газа**  
Ограничения в использовании и обременения земельного участка:  
**неограниченный**  
Делимость земельного участка: **делимый**

№ 33740

**Жер учаскесінің ЖОСПАРЫ**  
**План земельного участка**

Мекенжайы, мекенжайының тіркеу коды (ол бар болған кезде):  
Қазақстан обл., Шымкент қ., Қапал батыр көш., Өндірістік аумақ, 106  
с, регистрационный код адреса (при его наличии) участка:  
Оңтүстік-Казахстанская обл., г. Шымкент, ул.Капал батыра, территория Ондиристик, 106



Шехтесу учаскелерінің кадастрлық нөмірлері (жер санаттары)  
А-дан А-ға дейін: Жерлер

Кадастровые номера (категории земель) смежных участков  
от А до А: Земли

МАСШТАБ 1:1000



