

Общая пояснительная записка.

Склад нефтепродуктов ТОО «Аргос» по адресу: Туркестанская область, Сайрамский район, Карасуский с.о.,057 квартал.

г. Шымкент 2026 г

Склад нефтепродуктов ТОО «Аргос» расположен по адресу: Туркестанская область, Сайрамский район, Карасуский с.о, 057 квартал.

Территория земельного участка составляет 1,5200 га, кадастровый номер земельного участка 19-295-057-1973.

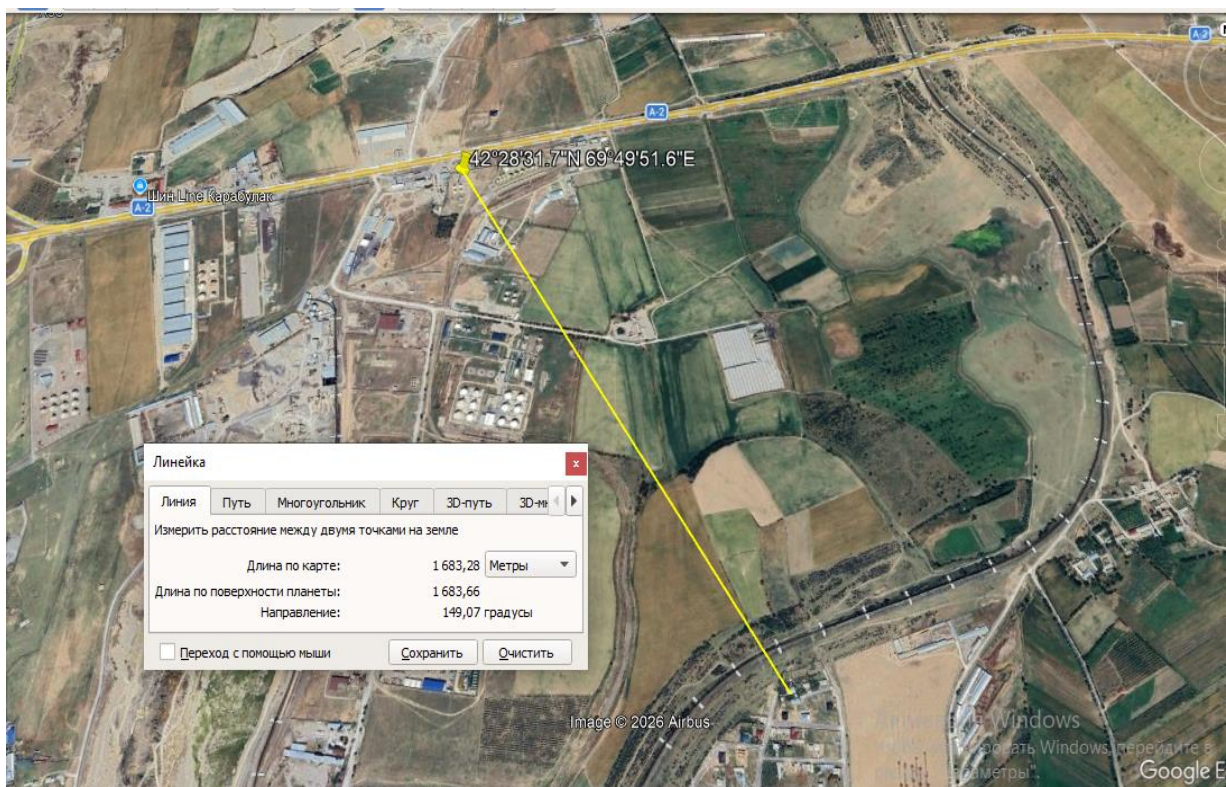
Категория земель: Земли промышленности, транспорта, связи, для нужд космической деятельности, обороны, национальной безопасности и иного несельскохозяйственного назначения.

Целевое назначение земельного участка: для строительства железнодорожного тупика, склада и нефтебазы.

С западной стороны нефтебазы расположена автозаправочная станция, с северной стороны проходит трасса, с восточной стороны находятся резервуары, а с южной стороны — пустырь. Ближайший жилой дом расположен на расстоянии более 1 км от объекта (село Аксукент).

Количество резервуаров по видам топлива: АИ-92 — 2 единицы объемом по 400 м³ каждый; дизельное топливо (ДТ) — 2 единицы объемом по 400 м³ каждый. Объем реализации: АИ-92 — 2400 тонн, ДТ — 1200 тонн. На случай аварийного отключения электроэнергии предусмотрена ДЭС.





Климатический подрайон IV-А.

Температура наружного воздуха в 0С:

абсолютная максимальная + 44,2;

абсолютная минимальная -30,3;

наиболее холодной пятидневки -17,8,

среднегодовая +33,5.

Среднее количество осадков за год, мм - 377.

Преобладающее направление ветра за декабрь-февраль-В (восточное).

Максимальная из средних скоростей ветра по румбам за январь – 6,0 м/сек.

Преобладающее направление ветра за июнь- август-В (восточное).

Минимальная из средних скоростей ветра по румбам за июль - 1,3 м/сек.

Нормативная глубина промерзания, м: для суглинков и глин-0,66;

Для супесей и песков-0,77.

Глубина проникновения °С в грунтом: для суглинков и глин-0,77;

Для супесей и песков-0,85.

Высота снежного покрова средняя из наибольших декадных на зиму - 22,4 см, максимально из наибольших декадных 62,0 см, максимальная суточная за зиму на последний день декады 59,0 см ,

продолжительность залегания устойчивого снежного покрова 66,0 дней.

Среднее число дней с пыльной бурей 3,9 дней,

метелью 3,0 дня,

грозой - 12 дней.

Район по средней скорости ветра за зимний период-I.

Район территории по давлению ветра-I.

Нормативное значение ветрового давления кПа- 0,25

Нормативное значение снегового покрова, см-62.

Значение коэффициента А, соответствующее неблагоприятным метеорологическим условиям, при которых концентрация вредных веществ в атмосферном воздухе максимальна, принимается равным 200.
Коэффициент, учитывающий влияние рельефа местности, составляет 1.

№ 2950571973

№ 2950571973

Жер учаскесінің кадастрлық нөмірі: 19-295-057-1973
Жер учаскесіне жеке меншік құқығы
Жер учаскесінің алаңы: 1,5200 га
Жердің санаты: Өнеркәсіп, көлік, байланыс, ғарыш қызметі, қорғаныс, ұлттық қауіпсіздік мұқтажына арналған жер және ауыл шаруашылығына арналмаған өзге де жер
Жер учаскесін нысаналы тағайындау:
темір жол түйығы, қойма және қосымша мұнай базасы құрылысын жүргізу үшін
Жер учаскесін пайдаланудағы шектеулер мен ауыртпалықтар:
жоқ
Жер учаскесінің бөлінуі: бөлінеді

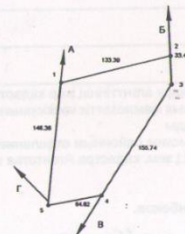
Кадастровый номер земельного участка:
19-295-057-1973
Право частной собственности на земельный участок
Площадь земельного участка: 1,5200 га
Категория земель: Земли промышленности, транспорта, связи, для нужд космической деятельности, обороны, национальной безопасности и иного несельскохозяйственного назначения
Целевое назначение земельного участка:
для строительства железнодорожного тупика, склада и нефтебазы
Ограничения в использовании и обременения земельного участка:
нет
Делимость земельного участка: делимый

№ 2950571973

Жер учаскесінің ЖОСПАРЫ ПЛАН земельного участка

Учаскесінің мекенжайы, мекенжайының тіркеу коды (ол бар болған кезде): Оңтүстік Қазақстан облысы Сайрам ауд., Қарасу а/а, 057 кварт.,

Адрес, регистрационный код адреса (при его наличии) участка:
Южно-Казахстанская область Сайрамский р-н., Карасуский с/о, 057 кварт.,



Шығару учаскесінің кадастрлық нөмірлері (жер салықтары)
А-дән Б-ға дейін: Ж/У 192950574008
Б-дән Г-ға дейін: алу тәртібі
В-дән Г-ға дейін: Ж/У 192950574012
Г-дән А-ға дейін: Ж/У 192950573957

Кадастровый номера (категории земель) смежных участков
от А до Б: Ж/У 192950574008
от Б до Г: Земельный кодекс
от Г до А: Ж/У 192950574012
от Г до А: Ж/У 192950573957

МАСШТАБ 1:5000