

ТОО «АльянсПроект СК»

ТЕХНИЧЕСКАЯ ДОКУМЕНТАЦИЯ

Котельная

**КГУ «Ефремовская средняя общеобразовательная школа»
отдела образования Павлодарского района,
управления образования Павлодарской области
Павлодарская область, Павлодарский район,
с. Ефремовка, ул. Школьная, 2**

г. Петропавловск, 2026 г.

1. ОБЩИЕ СВЕДЕНИЯ

КГУ «Ефремовская средняя общеобразовательная школа» отдела образования Павлодарского района, управления образования Павлодарской области является действующим предприятием, основным видом деятельности которого, согласно ОКЭД, является «Основное и общее среднее образование» (85310). Площадка предприятия расположена в Павлодарском районе, с. Ефремовка, ул. Школьная, д. 2. Площадь земельного отвода по гос. акту – 0,218 га (право постоянного землепользования). Категория земель – Земли населённых пунктов. Целевое назначение – для эксплуатации и обслуживания школы. На территории учреждения расположены: школа, котельная, склад угля, площадка для золошлаков. Расстояние от источников загрязнения до жилья: с севера – 100 метров, восток – 300 метров, юго-запад – 55 метров от склада золы, запад – 180 метров. Расстояние до ближайшего водного объекта (местное озеро) – около 16 км на юго-запад.

Отопление школы осуществляется с помощью котельной, в которой установлены 2 отопительных водогрейных котла, мощностью 0,8 МВт, 1 из которых в работе, второй находится в резерве на случай выхода основного котла из строя. Годовое потребление майкубенского угля составляет 100 тонн, экибастузского – 350 тонн (используются неодновременно). Время работы 24 час/сут, 210 дней/год. Выброс загрязняющих веществ осуществляется через дымовую трубу (ИЗА №0001) высотой 16 метров, диаметром – 0,5 м. Очистка дымовых газов происходит посредством золоуловителя ЗУ-1, КПД которого составляет от 80% (паспортные данные).

Хранение угля осуществляется навалом на открытой площадке 12×8 м. Степень открытости – с 4 сторон. Завоз осуществляется автотранспортом по 20 тонн единовременно. Выброс загрязняющих веществ осуществляется неорганизованно (ИЗА №6001).

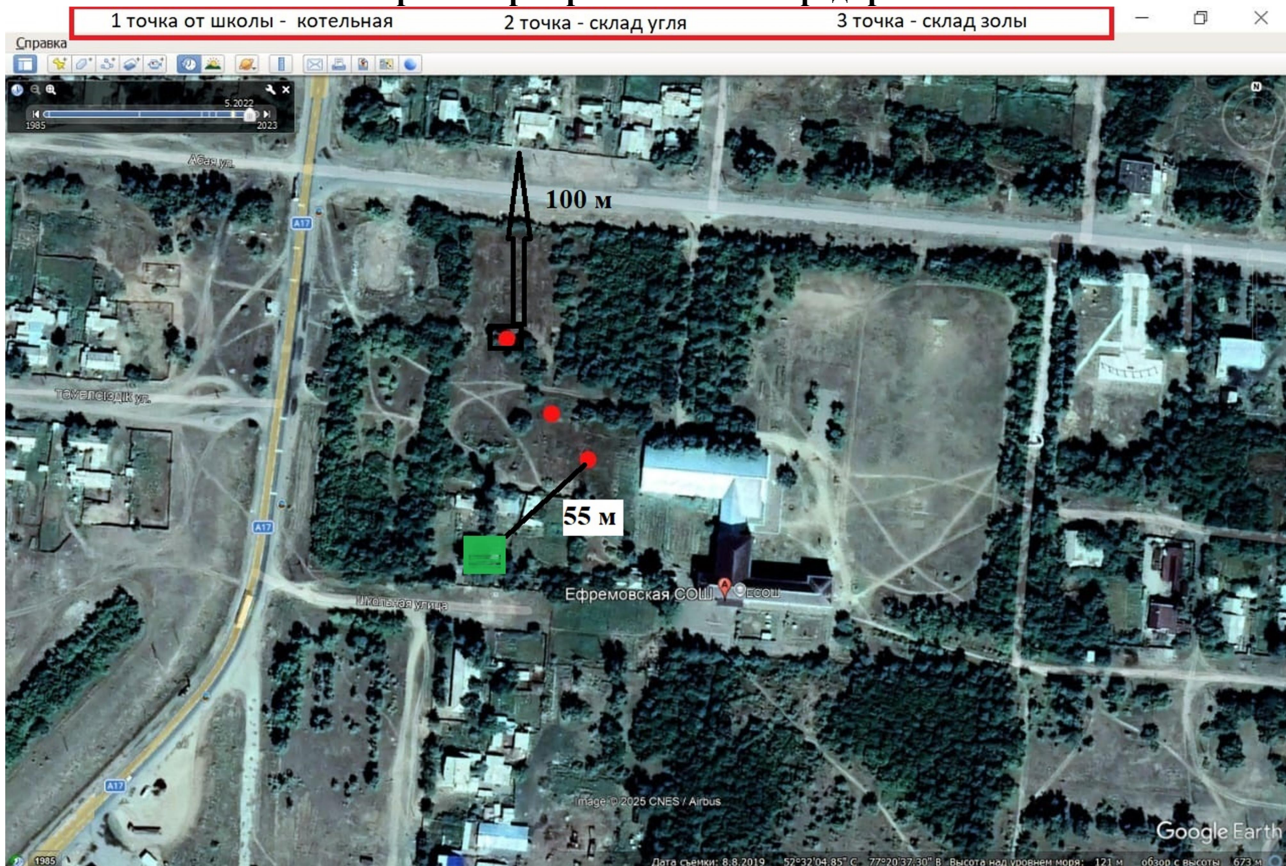
Временное хранение золошлаков осуществляется навалом на открытой площадке 6×5 м. Степень открытости склада – открыт со всех сторон. Выброс загрязняющих веществ осуществляется неорганизованно (ИЗА №6002).

Паспорта на котлы приведены в приложении.

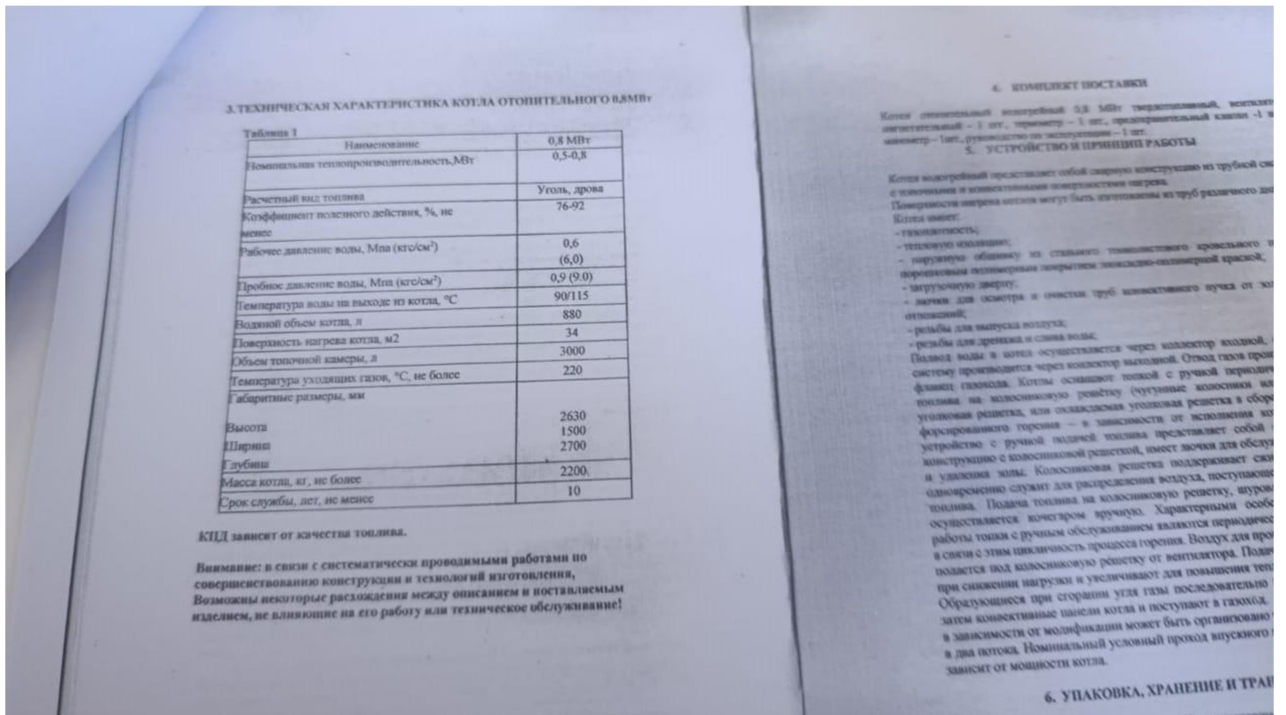
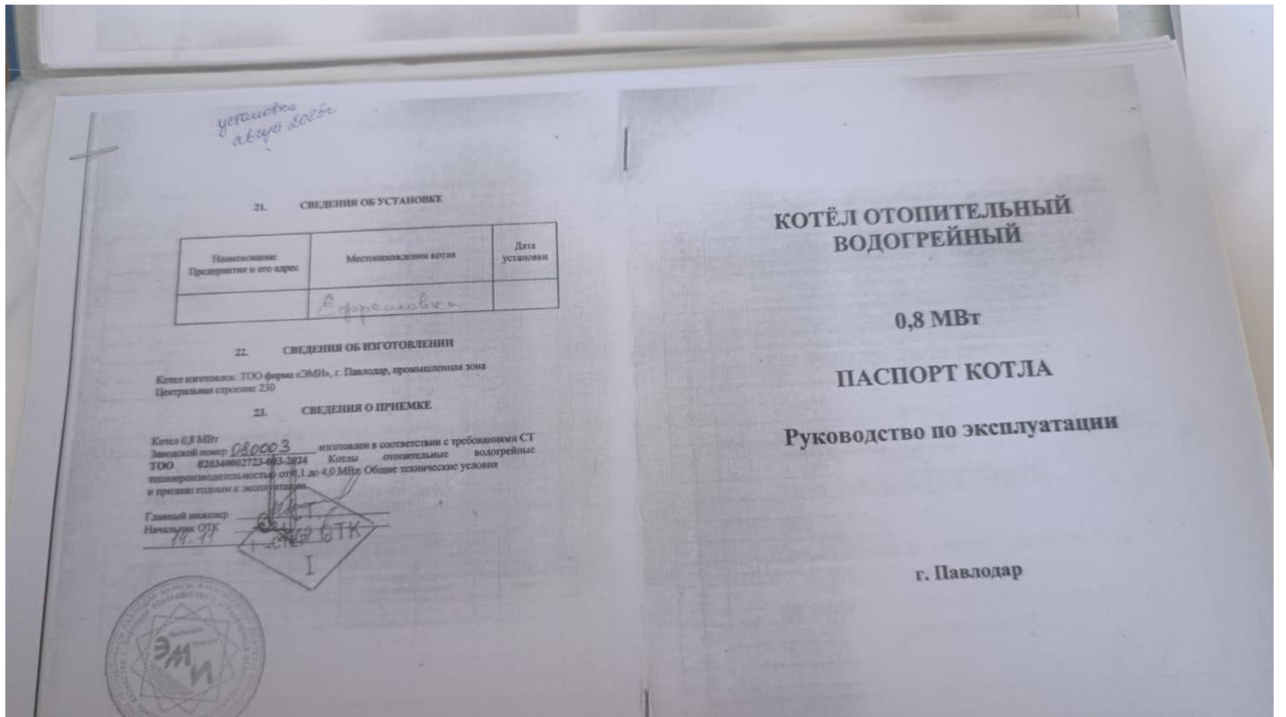
Особо охраняемых территорий и заповедников, музеев, памятников культуры, лесов и сельскохозяйственных угодий, граничащих с предприятием, нет.

Объект на период эксплуатации относится к III категории.

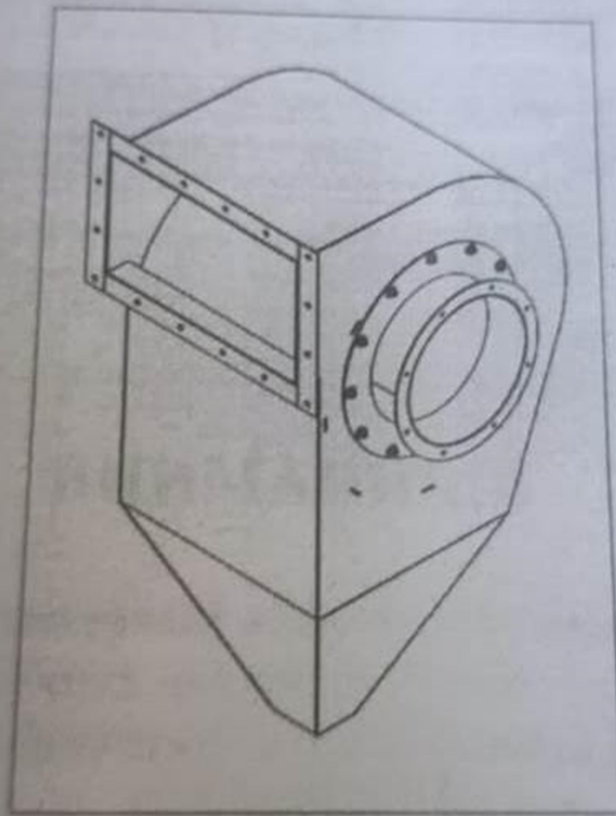
Обзорная карта расположения предприятия



Приложения



ЗОЛОУЛОВИТЕЛИ ЗУ



ПАСПОРТ

г. Павлодар

Техническая характеристика золоуловителей ЗУ

Таблица 1

Наименование	ЗУ-1	ЗУ 1-1	ЗУ 1-2
Номинальная производительность, м ³ /ч	8000	3375	6750
Коэффициент очистки, %	80-92	80-92	80-92
Номинальная температура газа на входе, °С	250	280	280
Номинальное гидродинамическое сопротивление, мм. вод. ст.	70	60	60
Сечение входного отверстия, мм	450x800	280x500	280x1000
Сечение выходного отверстия, мм	φ490	φ380	φ380
Габариты (ДхШхВ), мм	1030x1300x2720	710x608x1350	710x1108x1350
Масса золоуловителя, кг	370	180	240

Примечание: в связи с систематически проводимыми работами по совершенствованию конструкции и технологий изготовления, возможны некоторые расхождения между описанием и поставляемым изделием, не влияющие на его работу или техническое обслуживание!

8. СВЕДЕНИЯ О РЕМОНТЕ ЗОЛОУЛОВИТЕЛЯ

Дата	Сведения о ремонте и замене	Подпись ответственного лица

9. СВЕДЕНИЯ ОБ ИЗГОТОВЛЕНИИ

Золоуловитель изготовлен: ТОО фирма «ЭМИ», г. Павлодар, промышленная зона Центральная строение 230

10. СВЕДЕНИЯ О ПРИЕМКЕ

Золоуловитель ЗУ 1-1
 Заводской номер 24110001 признан годным в эксплуатации.

Главный инженер
 Начальник ОТК
20.08

[Подпись]
 ОТК
 СТЕП I





ТҰРАҚТЫ ЖЕР ПАЙДАЛАНУ
ҚАҚЫҒЫН БЕРЕТІН

АКТ

НА ПРАВО ПОСТОЯННОГО
ЗЕМЕЛЬПОЛЬЗОВАНИЯ

№ 0301263

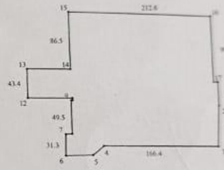
Жер учаскесінің кадастрлық нөмірі: 14-211-153-328
 Жер учаскесіне тұрақты жер пайдалану құқығы
 Жер учаскесінің алаңы: 4.3589 га
 Жердің санаты: Елді мекендердің жері (қалалар, поселкелер және ауылдық елді мекендер)
 Жер учаскесін нысаналы тағайындау: мектебінің пайдалану және қызмет көрсету үшін
 Жер учаскесін пайдаланудағы шектеулер мен аумртпалықтар: жоқ
 Жер учаскесінің бөлінуі: бөлінді

Кадастровый номер земельного участка: 14-211-153-328
 Право постоянного землепользования на земельный участок
 Площадь земельного участка: 4.3589 га
 Категория земель: Земли населенных пунктов (городов, поселков и сельских населенных пунктов)
 Целевое назначение земельного участка: для эксплуатации и обслуживания школы
 Ограничения в использовании и обременения земельного участка: нет
 Делимость земельного участка: делимый

№ 0301263

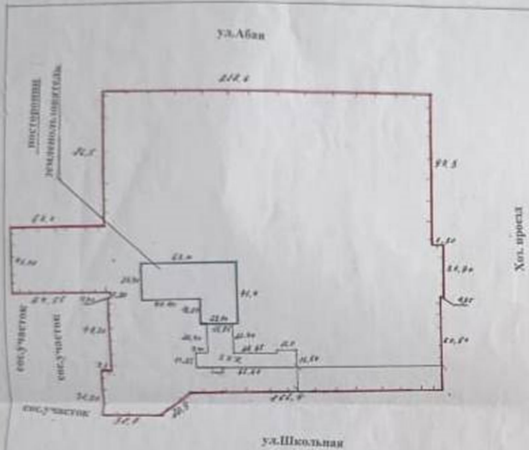
Жер учаскесінің ЖОСПАРЫ
 ПЛАН земельного участка

Учаскесінің орналасқан жері: Павлодар облысы, Павлодар ауданы, Ефремовка ауылы, Школьная көшесі, 2 үй
 Местоположение участка: Павлодарская область, Павлодарский район, село Ефремовка, ул. Школьная, дом 2



Категория земель	Площадь, га
1-2	0.10
6-7	20.0
8-9	88.7
8-10	7.1
8-11	1.9
10-11	3.2
11-12	88.55
13-14	33
15-16	6.3

МАСШТАБ 1:5000



Аяғы жерінің в границах плана - 4,5505 га
 в т.ч. постоянное землепользование ЕТКП, ФНОСН - 0,1916 га
 предоставляется ФУ, Ефремовской СОШ - 4,3589 га

Схема размещения земельного участка



Проект предоставления права постоянного землепользования ГУ «Ефремовская СОШ Павлодарского района» на земельный участок площадью 4,5505 га для размещения и обслуживания здания школы, расположенного в селе Ефремовка, ул. Школьная №2.

УТВЕРЖДАЮ:

Начальник ГУ «Отдел земельных отношений Павлодарского района»
 М.К.Г.Галиев

СОГЛАСОВАНО:

Аким Ефремовского с/п
 Т.М.Уткин

Начальник Отдела архитектуры и градостроительства Павлодарского района
 А.Г.Кочнев

Соседние участки
 Соседние участки
 Соседние участки

Директор Ефремовской СОШ
 В плане границ земельного участка Ефремовская СОШ посторонние землепользователи и собственники отсутствуют

Директор Ефремовской СОШ

Экз. гр.	Лаууткин	2016.07.01	Проект предоставления земельного участка
Дир. Ф.А.	Беккер	17.07.2016	
Дир. - Юр.	Ал. Ахметов	17.07.2016	ГУ «Ефремовская СОШ Павлодарского района»
			этажность
			лифт
			максимум
			1:2000
			План границ земельного участка
			Д.Г.П.
			«Павлодар И П ЧО»