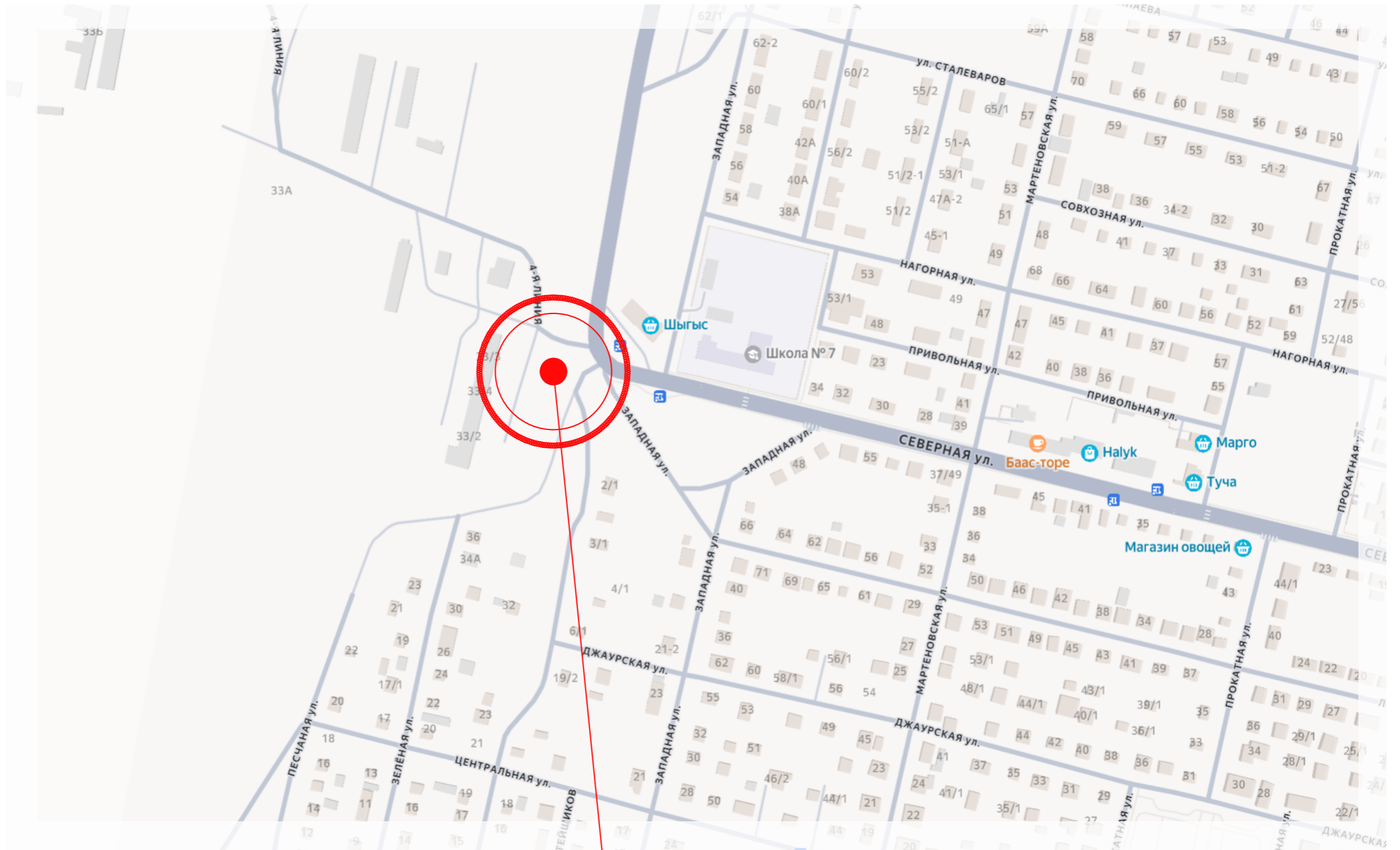


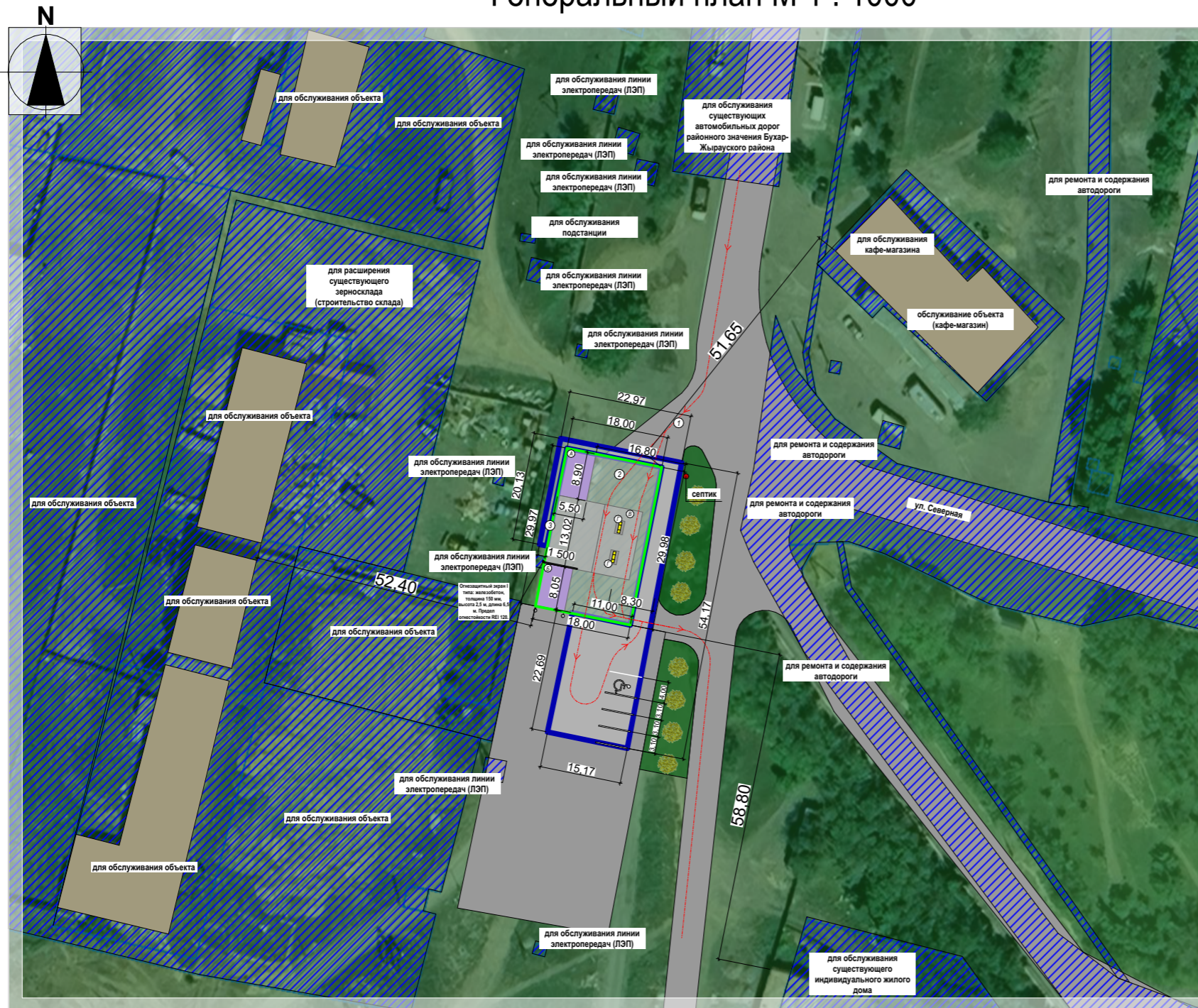
Ситуационная схема 1 : 5 000



Рассматриваемый объект

Ситуационная схема	СТАДИЯ	ЛИСТ	ЛИСТОВ
	П	2	16

Генеральный план М 1 : 1000












Экспликация:

- А - Операторная;
- Б - Подземный резервуар газа;
- В - Навес;
- Г - Заправочные колонки.

Благоустройство:

1. Заезд, проезд - асфальтобетон. Уложить бордюрный камень.
2. Площадка перед зданием - асфальтобетон. Уложить бордюрный камень.
3. По периметру территории установить ограждение.

Условные обозначения:

-  - Граница существующего земельного участка;
-  - Граница запрашиваемого земельного участка S= 509,4 м²;
-  - Проектируемое здание операторная;
-  - Проектируемое здание подземного резервуара газа;
-  - Проектируемый навес;
-  - Заправочные колонки;
-  - Асфальтобетонное покрытие;
-  - Граница соседнего земельного участка;
-  - Существующие объекты.

Генеральный план согласовать с:

ГУ "Отдел архитектуры и градостроительства г. Темиртау": _____ Кусенова Г.Н.

Примечание:

1. Производство земляных работ выполнять в присутствии представителя подземных коммуникаций, в случае попадания здания на существующие коммуникации выполнить их перенос по отдельному проекту за счет средств заказчика.
2. Принять меры по сохранению существующих коммуникаций. Обеспечить беспрепятственный доступ к подземным коммуникациям попадающим на рассматриваемую территорию.

					ТОО ARH- 231 - 25 - П			
					Карагандинская область, город Темиртау, ул. Западная, уч. 33/6			
ИЗМ.	КОЛ.УЧ	ЛИСТ	№ ДОК	ПОДПИСЬ	ДАТА	Строительство АГЗС		
								СТАДИЯ
						П	3	16
ДИРЕКТОР					АНУПРИЕВ Д. А.		Генеральный план М 1 : 1000	
АРХИТЕКТОР					АНУПРИЕВ Д. А.			
						 ТОО " ArcHouse " <small>ГСП №23010293 от 02.05.2023 г.</small>		

Схема инженерных сетей М 1 : 1000


Экспликация:

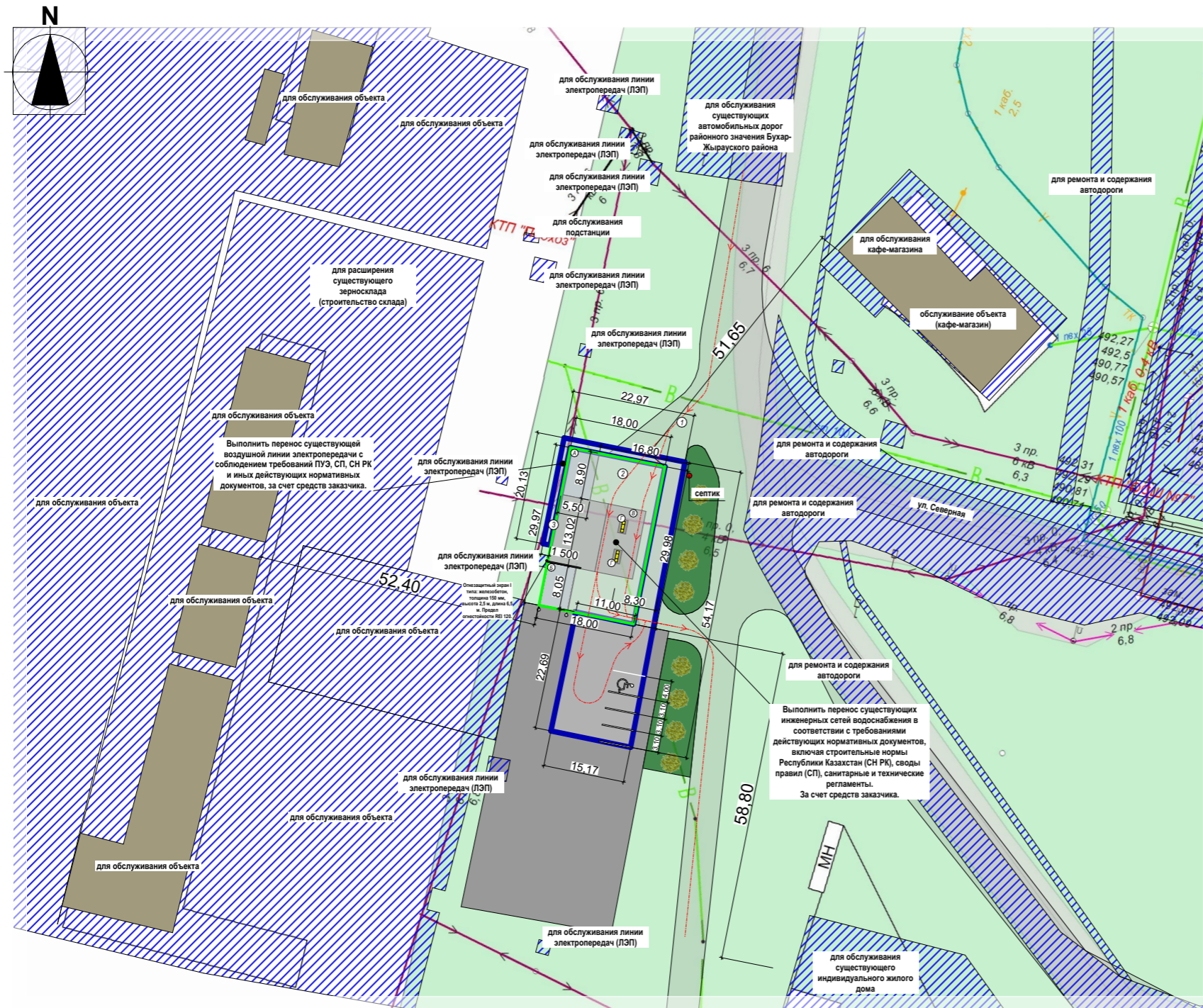
- А - Операторная;
- Б - Подземный резервуар газа;
- В - Навес;
- Г - Заправочные колонки.

Благоустройство:

1. Заезд, проезд - асфальтобетон. Уложить бордюрный камень.
2. Площадка перед зданием - асфальтобетон. Уложить бордюрный камень.
3. По периметру территории установить ограждение.

Условные обозначения:

-  - Граница существующего земельного участка;
-  - Граница запрашиваемого земельного участка S= 509,4 м²;
-  - Проектируемое здание операторная;
-  - Проектируемое здание подземного резервуара газа;
-  - Проектируемый навес;
-  - Заправочные колонки;
-  - Асфальтобетонное покрытие;
-  - Граница соседнего земельного участка;
-  - Существующие объекты;
-  - Обычные ЛЭП;
-  - Существующие сети водоснабжения.



Согласовать перенос существующих линий электроснабжения и водоснабжения с:
 ТОО «РЭС-Темиртау» _____
 ТОО "Аква-Трейдинг" _____

Примечание:

1. Производство земляных работ выполнять в присутствии представителя подземных коммуникаций, в случае поподания здания на существующие коммуникации выполнить их перенос по отдельному проекту за счет средств заказчика.
2. Принять меры по сохранению существующих коммуникаций. Обеспечить беспрепятственный доступ к подземным коммуникациям попадающим на рассматриваемую территорию.

Схема инженерных сетей	СТАДИЯ	ЛИСТ	ЛИСТОВ
	П	4	16

Перспективный вид



Перспективный вид	СТАДИЯ	ЛИСТ	ЛИСТОВ
	П	5	16

Перспективный вид



Перспективный вид	СТАДИЯ	ЛИСТ	ЛИСТОВ
	П	6	16

Перспективный вид



Перспективный вид	СТАДИЯ	ЛИСТ	ЛИСТОВ
	П	7	16

Перспективный вид



Перспективный вид	СТАДИЯ	ЛИСТ	ЛИСТОВ
	П	8	16

Перспективный вид



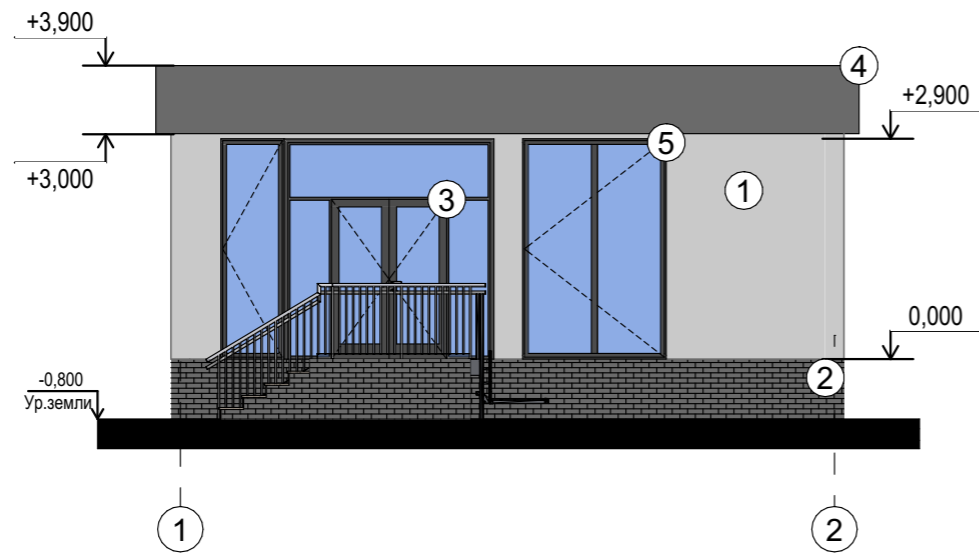
Перспективный вид	СТАДИЯ	ЛИСТ	ЛИСТОВ
	П	9	16

Перспективный вид

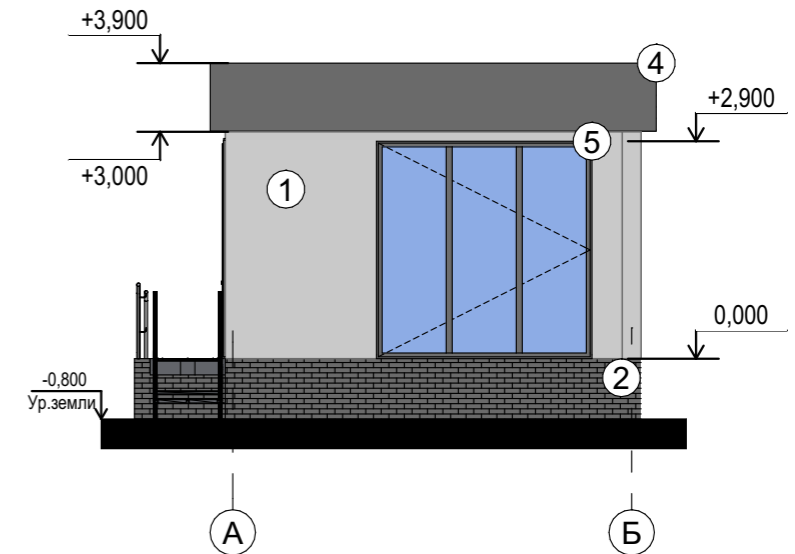


Перспективный вид	СТАДИЯ	ЛИСТ	ЛИСТОВ
	П	10	16

Фасад в осях 1 - 3 М 1:100



Фасад в осях А - Б М 1:100

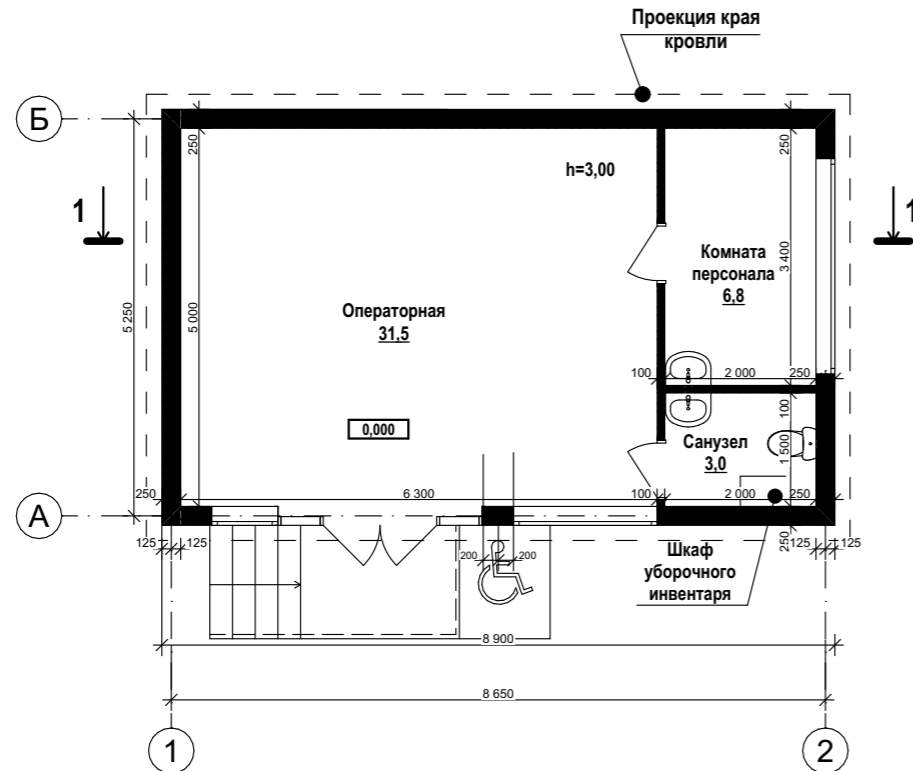


Ведомость наружной отделки фасадов

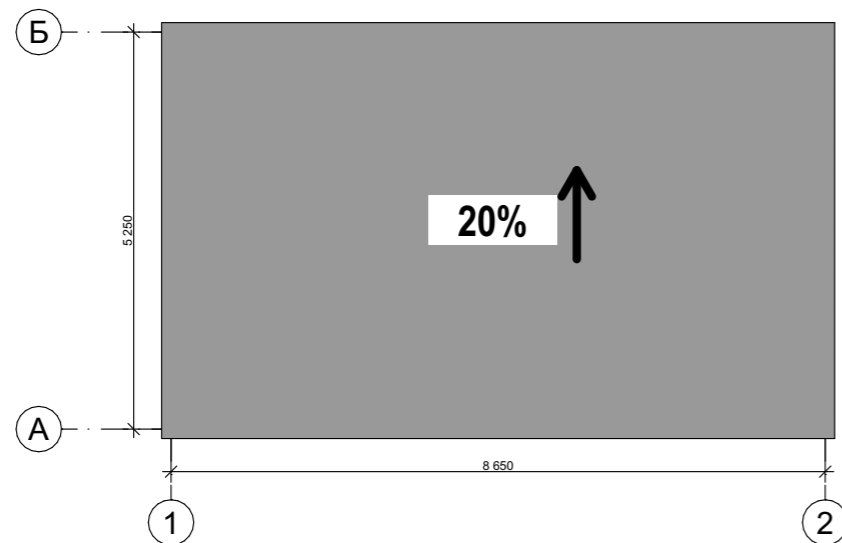
НОМЕР	КОНСТРУКТИВНЫЙ ЭЛЕМЕНТ, ИЗДЕЛИЯ	ОТДЕЛОЧНЫЕ И ЛАКОКРАСОЧНЫЕ МАТЕРИАЛЫ	НАИМЕНОВАНИЕ ЦВЕТА	ЦВЕТОВОЙ ЭТАЛОН
1	Стена	Декоративная штукатурка	RAL 7004 (сигнальный серый)	
2	Цоколь	Декоративная штукатурка	RAL 7024 (графитовый серый)	
3	Двери	Металлопластиковый переплет, заполнение стеклопакет	RAL 7024 (графитовый серый)	
4	Фриз	Сэндвич панель	RAL 7024 (графитовый серый)	
5	Окна	Металлопластиковый переплет, заполнение стеклопакет	RAL 7024 (графитовый серый)	

Фасад в осях 1 - 3; Фасад в осях А - Б; Ведомость наружной отделки фасадов	СТАДИЯ	ЛИСТ	ЛИСТОВ
	П	11	16

План на отм. 0,000 М 1:100



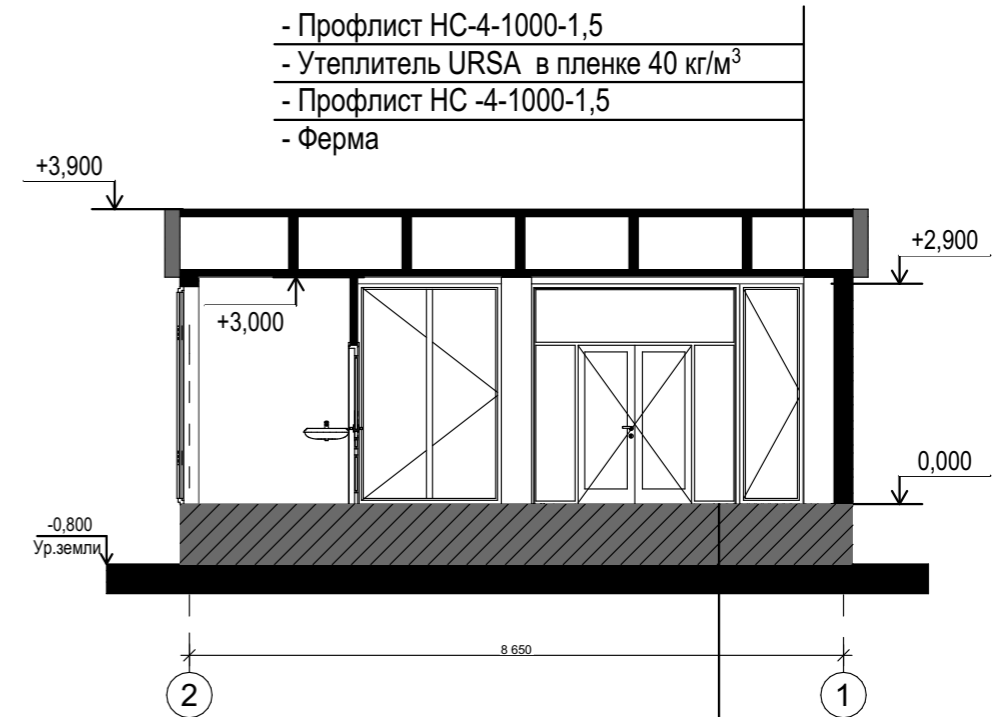
План кровли М 1:100



ВЕДОМОСТЬ ОТДЕЛКИ ПОМЕЩЕНИЙ

НАИМЕНОВАНИЕ ИЛИ НОМЕР П.П.	ВЕДОМОСТЬ ОТДЕЛКИ ЭЛЕМЕНТОВ ИНТЕРЬЕРОВ				ПРИМЕЧАНИЯ
	ПЛОЩАДЬ М ²	ПОТОЛОК	СТЕНЫ И ПЕРЕГОРОДКИ	ПОЛ	
Операторная	31,5	Подвесной потолок	Декоративная штукатурка	Керамическая плитка	-
Санузел	3,0	Подвесной потолок	Керамическая плитка	Керамическая плитка	-
Комната персонала	6,8	Подвесной потолок	Декоративная штукатурка	Керамическая плитка	-
Итого общая площадь	41,3				

Разрез 1-1 М 1:100

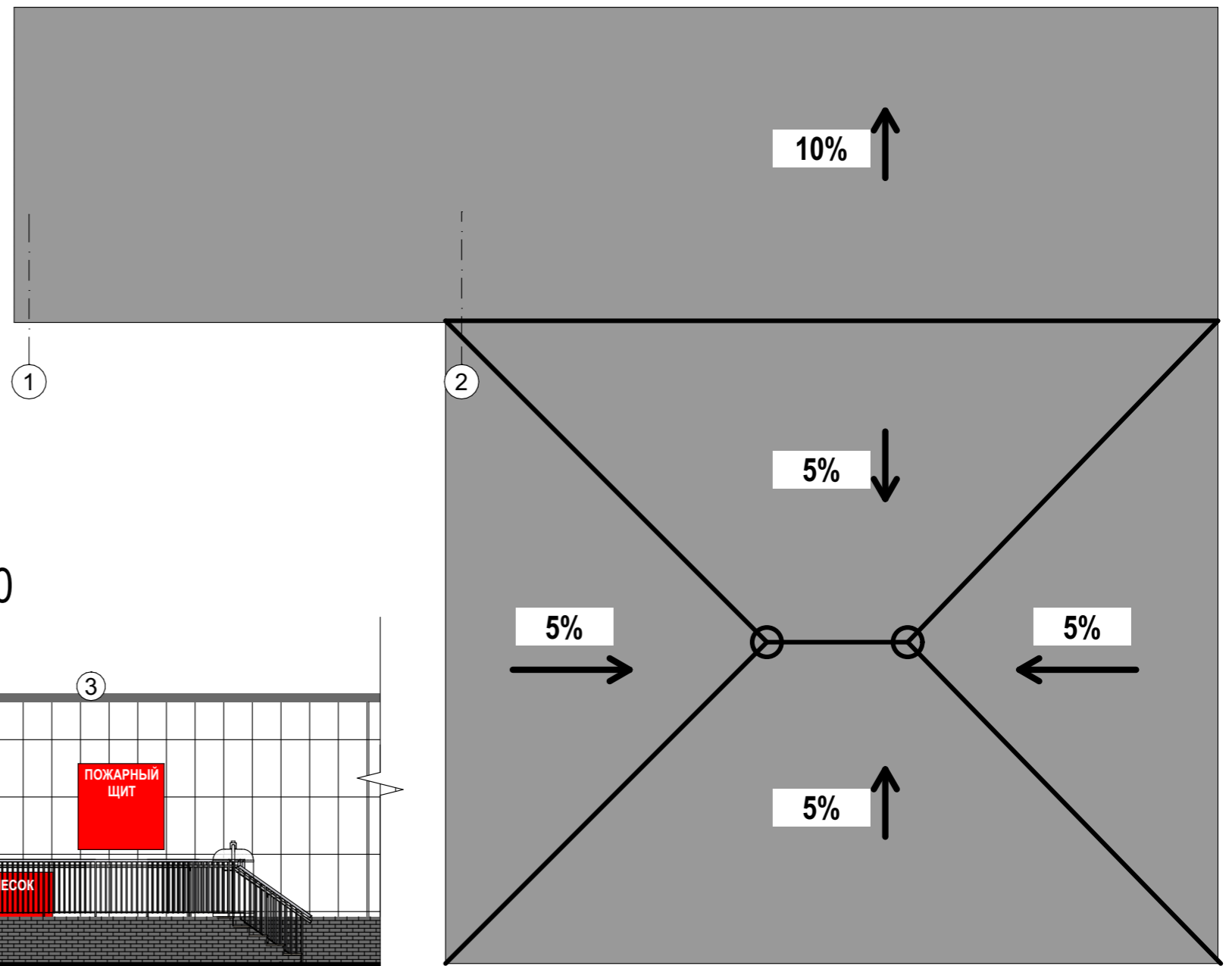


- Профлист НС-4-1000-1,5
- Утеплитель URSA в пленке 40 кг/м³
- Профлист НС -4-1000-1,5
- Ферма

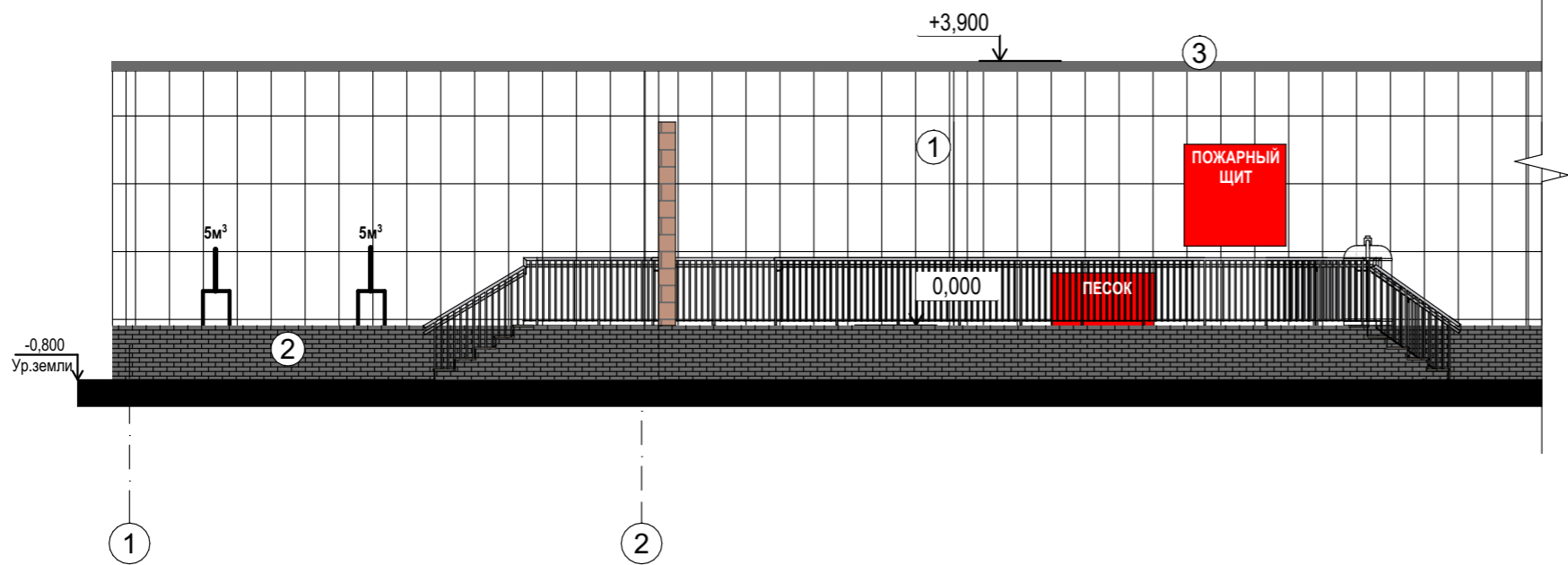
- Керамическая плитка 8 мм;
- Стяжка из цементно-песчаного раствора М200, t= 40 мм;
- Гидроизоляция - гидроизол марки ГН - 1 (ГОСТ 7415-86) на прослойке из битумной мастики (2-4 слоя);
- Подготовка из бетона КЛ. В15, t = 150 мм.

План на отм. 0,000; Ведомость отделки помещений; План кровли; Разрез 1-1	СТАДИЯ	ЛИСТ	ЛИСТОВ
	П	12	16

План кровли навеса М 1:100



Фасад в осях 1 - 2 М 1:100

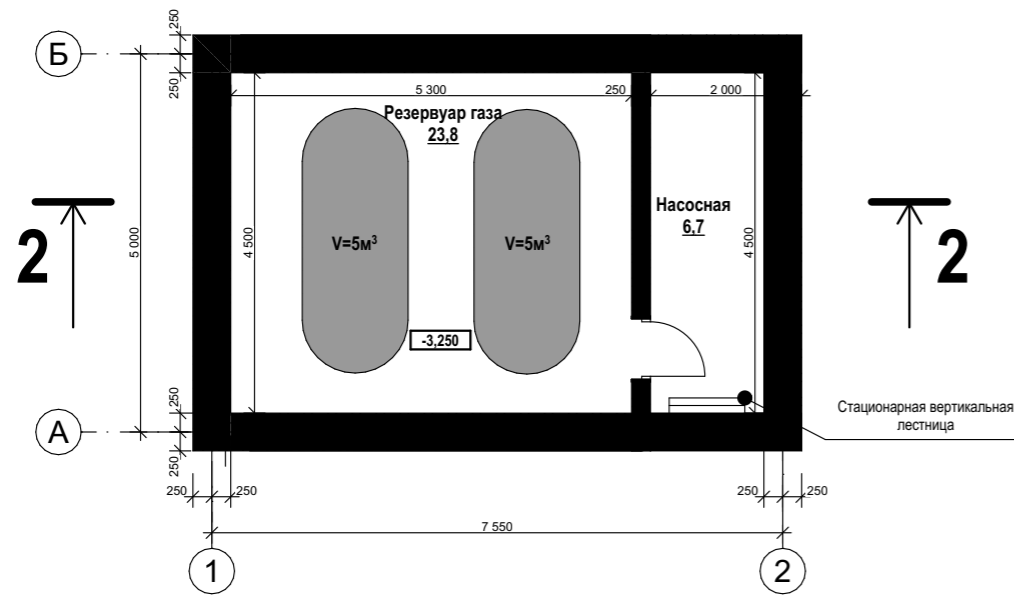


Ведомость наружной отделки фасадов

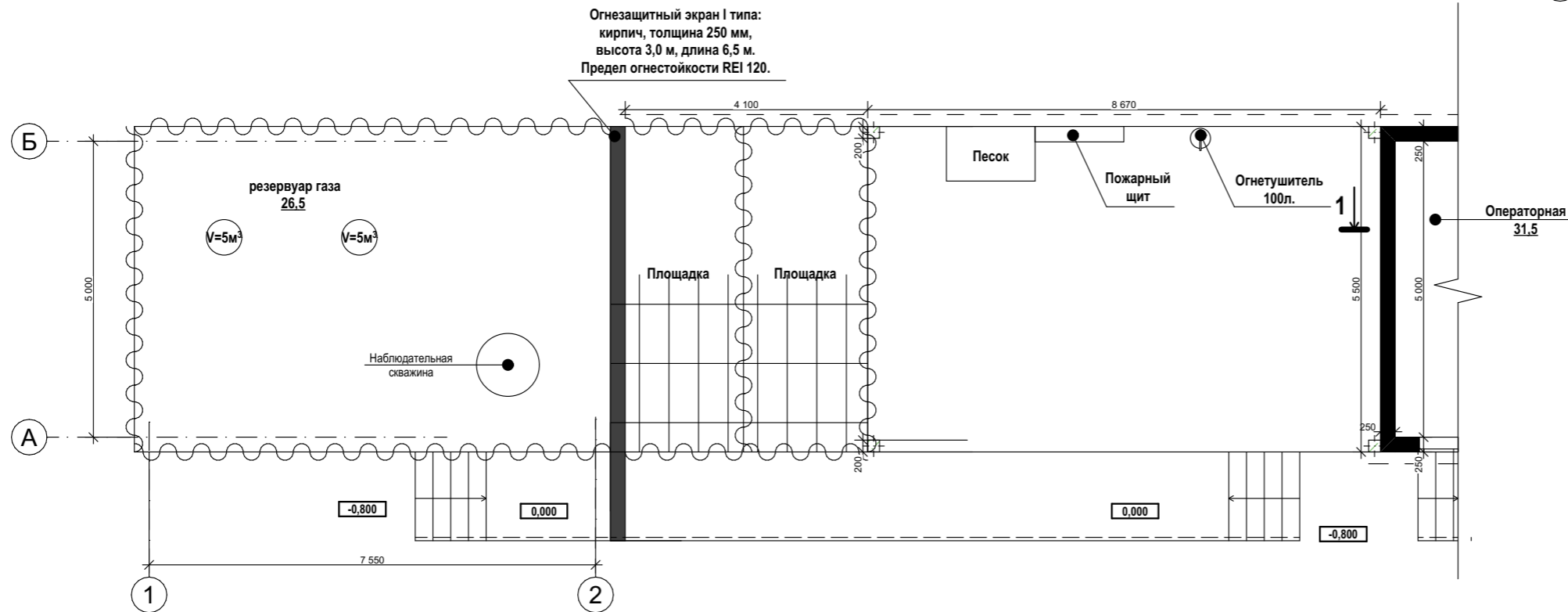
НОМЕР	КОНСТРУКТИВНЫЙ ЭЛЕМЕНТ, ИЗДЕЛИЯ	ОТДЕЛОЧНЫЕ И ЛАКОКРАСОЧНЫЕ МАТЕРИАЛЫ	НАИМЕНОВАНИЕ ЦВЕТА	ЦВЕТОВОЙ ЭТАЛОН
1	Ограждение	Металлическая решетка	-	
2	Цоколь	Декоративная штукатурка	RAL 7024 (графитовый серый)	
3	Кровля	Сэндвич панель	RAL 7024 (графитовый серый)	

Фасад в осях 1 - 2; План кровли навеса; Ведомость наружной отделки фасадов	СТАДИЯ	ЛИСТ	ЛИСТОВ
	П	13	16

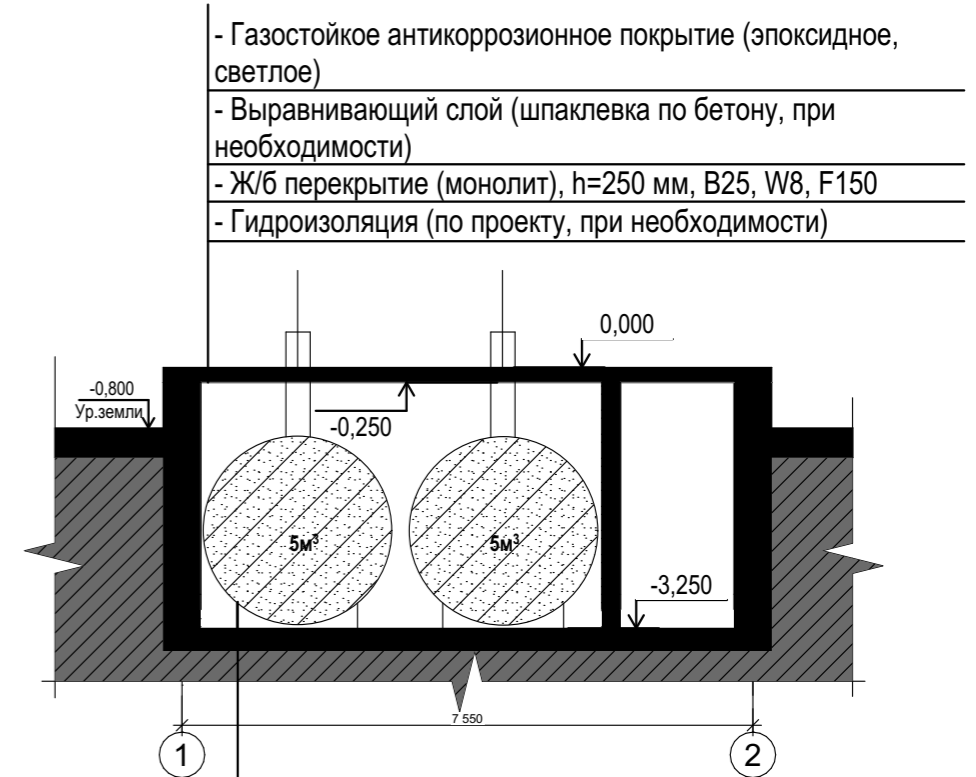
План на отм. -3,250 М 1:100



План на отм. 0,000 М 1:100



Разрез 2-2 М 1:100



- Газостойкое антикоррозионное покрытие (эпоксидное, светлое)
- Выравнивающий слой (шпаклевка по бетону, при необходимости)
- Ж/б перекрытие (монолит), h=250 мм, В25, W8, F150
- Гидроизоляция (по проекту, при необходимости)

- Бетон с упрочняющей пропиткой (антипыль)
- ЦП стяжка 60 мм
- Ж/б плита пола, монолит, h=250 мм, В25, W8, F150
- Гидроизоляция рулонная (2 слоя)
- Бетонная подготовка В7.5, h=100 мм
- Щебень фр. 20-40 мм, уплотнённый, h=150 мм
- Уплотнённое грунтовое основание

ВЕДОМОСТЬ ОТДЕЛКИ ПОМЕЩЕНИЙ

НАИМЕНОВАНИЕ ИЛИ НОМЕР П.П.	ВЕДОМОСТЬ ОТДЕЛКИ ЭЛЕМЕНТОВ ИНТЕРЬЕРОВ				ПРИМЕЧАНИЯ
	ПЛОЩАДЬ М²	ПОТОЛОК	СТЕНЫ И ПЕРЕГОРОДКИ	ПОЛ	
Резервуар газа	23,8	бетонные или оштукатуренные поверхности с антикоррозионной/газостойкой обработкой	бетонные или оштукатуренные поверхности с антикоррозионной/газостойкой обработкой	Бетон с упрочняющей пропиткой (антипыль)	-
Насосная	6,7	бетонные или оштукатуренные поверхности с антикоррозионной/газостойкой обработкой	бетонные или оштукатуренные поверхности с антикоррозионной/газостойкой обработкой	Бетон с упрочняющей пропиткой (антипыль)	-
Итого общая площадь	30,5				

План на отм. -2,450; План на отм. 0,000; Ведомость отделки помещений; Разрез 2-2	СТАДИЯ П	ЛИСТ 14	ЛИСТОВ 16
--	-------------	------------	--------------

Технические характеристики

Наименование объекта	Общие сведения							Описание конструктивных элементов			Благоустройство					
	число этажей (этаж)	площадь застройки (м ²)	объем здания (м ³)	количество во квартир	количество во комнат	общая площадь (м ²)	жилая площадь (м ²)	фундамент	стены	перекрытия, кровля	вид отопления	электроснабжение	водоснабжение	горячее водоснабжение	канализация	газоснабжение
1	2	3	4	5	6	7	8	10	10	11	12	13	14	15	16	17
Операторная	1	49	191,1	-	-	41,3	-	Ж/Б	блоки	Ферма, Сэндвич	-	+	согласно ТУ	-	септик	-
Подземный резервуар газа	1	44,3	108,5	-	-	30,5	-	Ж/Б	Железобетон	Ж/Б перекрытие	-	-	-	-	-	-

Пояснительная записка (начало)

1. Объект - Строительство АГЗС.

2. Адрес объекта - Карагандинская область, город Темиртау, ул. Западная, уч. 33/6

3. Нагрузки и воздействия:

- температура наиболее холодной пятидневки $t = -$ (минус) 28,9 С;
- средняя глубина промерзания почвы - 193 см;
- объект располагается в IV климатическом районе;
- среднее количество атмосферных осадков, выпадающих за год - 315;
- средняя скорость ветра - 5 м/с;
- согласно СНиП 2.01.07-85 номер района по весу снегового покрова - III.

4. Основное ТЭП:

1. Площадь существующего земельного участка - 540 м²;
2. Площадь запрашиваемого земельного участка - 509,4 м²;
3. Площадь застройки операторной - 49,0 м²;
4. Общая площадь по внутренним размерам - 41,3 м²;
5. Высота операторной - 3900 мм;
6. Высота цоколя - 800 мм.
7. Площадь застройки подземного резервуара - 44,3 м²;
8. Общая площадь по внутренним размерам - 30,5 м²;
9. Высота - 3000 мм.

5. Архитектурно-планировочные решения:

Проектом предусматривается строительство АГЗС.

Здание операторной одноэтажное, простой прямоугольной формы с размерами в осях 8,65 x 5,25 м.

Проектом предусмотрена установка тепловой завесы для обеспечения теплового комфорта и предотвращения потерь тепла при входе в здание.

За отметку 0,000 принята отметка чистого пола проектируемой операторной.

Конструктивные решения - здание из блоков.

Планировочные решения соответствуют нормативным требованиям и требованиям заказчика.

Здание подземного резервуара газа одноэтажное, простой прямоугольной формы с размерами в осях 7,55 x 5,0 м.

За отметку 0,000 принята отметка чистого пола проектируемого здания операторной.

Конструктивные решения - здание из железобетона (монолит).

Планировочные решения соответствуют нормативным требованиям и требованиям заказчика.

Выполнить внутреннюю защитную отделку (обработку) стен и потолка подземного резервуара для хранения газа, с соблюдением требований по герметичности, газостойкости, антикоррозионной устойчивости и устойчивости к воздействию рабочей среды.

Работы выполнить в соответствии с действующими нормами и стандартами (СН РК, СП, ГОСТ, ТР ТС), а также с учетом требований промышленной и экологической безопасности.

В соответствии с п. 27 «Требований по безопасности объектов систем газоснабжения», в условиях ограниченного участка расстояние от подземного резервуара объемом 10 м³ до здания операторной уменьшено до 10 м. В качестве компенсирующих мер предусмотрена:

- установка огнезащитного экрана I типа;
- обеспечение огнестойкости стен не ниже II степени;
- автоматическая система газоанализа и сигнализации;
- организация зоны безопасности и контроль доступа.

Технические характеристики.
Пояснительная записка (начало).

СТАДИЯ	ЛИСТ	ЛИСТОВ
П	15	16

Пояснительная записка (окончание)

6. Инженерное обеспечение:

- Горячее водоснабжение, отопление - не требуется;
- Электроснабжение - выполнить согласно ПУЭ;
- Водоснабжения - согласно ТУ;
- Канализация - септик;
- Вентиляция - естественная.

7. Ведомость отделки помещений:

Смотреть фасады и ведомость отделки помещений.

8. Противопожарные мероприятия:

Противопожарные мероприятия выполнены в полном соответствии с СН РК 2.02-01-2014, СП РК 2.02-101-2014 "Пожарная безопасность зданий и сооружений":

- габариты принятых дверных проемов помещений обеспечивают безопасную эвакуацию людей без учета в нем средств пожаротушения и противодымной защиты в соответствии с СН РК 2.02-01-2014.
- противодымная защита зданий должна выполняться в соответствии с требованиями СНиП РК 2.04.05-91; здания должны быть оборудованы системами оповещения о пожаре.

Способ оповещения (технические средства или организационные меры) определяется в зависимости от назначения здания и его объемно-планировочного решения согласно требованиям СП РК 2.02.104-2014;

- объект обеспечить наружным противопожарным водоснабжением (основание СП РК 31.13330.2012 "Водоснабжение. Наружные сети и сооружения");
- объект обеспечить первичными средствами пожаротушения, огнетушителем в соответствии с нормами.

9. Архитектурный проект разработан в соответствии с:

СН РК 2.02-01-2014, СП РК 2.02-101-2014 "Пожарная безопасность зданий и сооружений";
СП РК 1.03-101-2013 "Продолжительность строительства и задела в строительстве предприятий, зданий и сооружений. Часть I";
СП РК 1.03-102-2014 "Продолжительность строительства и задела в строительстве предприятий, зданий и сооружений. Часть II";
СНиП 2.01.07-85 РК "Нагрузки и воздействия";
СН РК 3.01-01-2013, СП РК 3.01-101-2013 "Градостроительство. Планировка и застройка городских и сельских населенных пунктов";
СП РК 3.03-107-2013* «Автозаправочные станции стационарного типа» (с изменениями по состоянию на 04.01.2020 г.);
СН РК 3.03-07-2012 «Технологическое проектирование. Автозаправочные станции стационарного типа».

	СТАДИЯ	ЛИСТ	ЛИСТОВ
Пояснительная записка (окончание).	П	16	16