

ТОО «Интерстрой»

11-ГСЛ 009275

Дата первичной регистрации - 11.07.2002г.

РАБОЧИЙ ПРОЕКТ

*«Строительство автозаправочной станции, автогазозаправочной станции и магазина по адресу: область Туркестанская, город Туркестан, квартал 160, земельный участок №1199»
(без сметной документации и наружных инженерных сетей)*

ЧЕРТЕЖИ

ТОМ 2

Заказ: 2026-04

Раздел ГП – Генеральный план

г. Алматы 2026 г.

ТОО «Интерстрой»

11-ГСЛ 009275

Дата первичной регистрации - 11.07.2002г.

РАБОЧИЙ ПРОЕКТ

*«Строительство автозаправочной станции, автогазозаправочной станции и магазина по адресу: область Туркестанская, город Туркестан, квартал 160, земельный участок №1199»
(без сметной документации и наружных инженерных сетей)*

ЧЕРТЕЖИ

ТОМ 2

Заказ: 2026-04

Раздел ГП – Генеральный план

ПРОЕКТИРОВЩИК: ТОО «Интерстрой»

Директор/ГИП  Омаров А.Б.



г. Алматы 2026г.

ВЕДОМОСТЬ РАБОЧИХ ЧЕРТЕЖЕЙ ОСНОВНОГО КОМПЛЕКТА

Марка	Наименование	Примечание
1	Общие данные	
2	Разбивочный план. М 1:500	
3	План организации рельефа. М 1:500	
4	План земляных масс. М 1:500	
5	План благоустройства территории. М 1:500	
6	Конструкции покрытия проездов и тротуаров	
7	Конструкции водоотводных сооружений	
8	Схема организации движения. М 1:500	
9	Сводный план инженерных сетей. М 1:500	
10	Ситуационный план М 1:5000	

Общие указания

Рабочие чертежи основного комплекта разработаны на основании:
 Архитектурно-планировочное задание (АПЗ)
 Акта на право частной собственности на земельный участок; Кадастровый номер 19-307-160-1199, Площадь земельного участка 2.93га
 Задание на проектирование ТОО "Юг компани" от 14.04.2026года.
 Отчета об инженерно-геологических изысканий ТОО «QAZAQPROJEQT» от 2026г.
 Проект разработан для следующих условий строительства:

- климатический район - IV А
- снеговой район I. Нормативная снеговая нагрузка на грунт - 0,80 кПа.
- ветровой район - IV. Нормативное давление ветра - 0,77 кПа.
- температура наиболее холодной пятидневки с обеспеченностью 0.92 - минус 20.6°С.
- сейсмичность площадки строительства - 6 баллов.

Абсолютная отметка 0.000 операторной по генплану составляет 226.70м.
 Топографическая съемка земельного участка выполнена в масштабе 1:500. Система координат местная. Система высот Балтийская.
 Огнестойкость здания - II. Высотная посадка зданий и сооружений решена в соответствии с технологическими требованиями и с учетом существующего рельефа местности. Система вертикальной планировки принята выборочная.

В части решения генерального плана, благоустройства и организации рельефа предусмотрены мероприятия, обеспечивающие полноценную жизнедеятельность инвалидов и маломобильных групп населения с учетом требований СП РК 3.06-101-2012. Автомобильные дороги и проезды на территории комплекса предусмотрены с учетом противопожарного обслуживания. Здания и сооружения на площадке АЗС-АЗГС размещены с учетом обеспечения свободной эвакуации транспортных средств на случай чрезвычайных ситуаций.

Расстояния между зданиями и сооружениями на площадке обеспечивают нормативные разрывы и соответствуют требованиям противопожарных норм.

Объект АЗС-АЗГС относится к объектам повышенной опасности, поэтому нормы пожарной безопасности должны соблюдаться неукоснительно.

Принятые решения по генплану учитывают естественный уклон и позволяет обеспечить отвод талых и ливневых вод в арычную сеть с дальнейшим отводом замаслуженных вод в существующую установку очистки.

Покрытия проездов и площадок запроектированы из асфальтобетона с бордюром. Вся свободная от застройки и дорожного покрытия территория озеленяется газоном из многолетних трав и посадкой кустарников местных пород. Работы по озеленению проводить по окончании строительства и прокладки инженерных сетей.

Для исключения попадания на неуказанные в рабочих чертежах подземные коммуникации необходимо:

- до начала производства земляных работ, строительной организации уточнить фактическое положение пересекаемых коммуникаций.
- при обнаружении подземных коммуникаций, неуказанных в рабочих чертежах, земляные работы должны быть прекращены, а их дальнейшее продолжение согласовано с заказчиком.

Технические решения, принятые в рабочих чертежах, соответствуют требованиям экологических, санитарно-гигиенических, противопожарных и других норм и правил и обеспечивают безопасную для жизни и здоровья людей эксплуатацию объекта при соблюдении предусмотренных рабочими чертежами мероприятий.

Главный инженер _____ Омаров

ВЕДОМОСТЬ ССЫЛОЧНЫХ И ПРИЛАГАЕМЫХ ДОКУМЕНТОВ

Обозначение	Наименование	Примечание
<u>Ссылочные документы</u>		
СН РК 3.01-01-2013 СП РК 3.01-101-2013	Градостроительство. Планировка и застройка городских и сельских населенных пунктов.	
СН РК 3.01-03-2011 СП РК 3.01-103-2012	Генеральные планы промышленных предприятий	
Приказ Министра по чрезвычайным ситуациям Республики Казахстан от 17 августа 2021 года № 405	Технический регламент "Общие требования к пожарной безопасности"	
СН РК 2.02-01-2023	Пожарная безопасность зданий и сооружений	
СП РК 4.03-02-2012	Автомобильная заправочная станция - автомобильная газозаправочная станция. Нормы проектирования	
СТ РК 1549-2006	Смеси щебеночно-гравийно-песчаные и щебень для покрытий и оснований автомобильных дорог и аэродромов. Технические условия	
ГОСТ 8736-2014	Песок для строительных работ. Технические условия.	
СТ РК 1225-2019	Смеси асфальто-бетонные дорожные, аэродромные и асфальтобетон. Технические условия	
ППБ № 55	Правила пожарной безопасности	
	<u>Прилагаемые документы</u>	

ОСНОВНЫЕ ПОКАЗАТЕЛИ ПО ГЕНПЛАНУ

№ п/п	Наименование площадей	Ед.изм.	Количество	Примечание
1	Площадь участка в границах землеотвода, Кадастровый номер 19-307-160-1199, в том числе:	га	2,9300	
	Площадь участка, свободной от застройки	га	1,0500	
2	Площадь участка в границах проектирования	м ²	19250,00	100%
3	Площадь застройки зданий и сооружений	м ²	1893.43	9.8%
4	Площадь покрытий проездов и площадок	м ²	12980.00	67.4%
5	Площадь озеленения	м ²	4376.57	22.8%
6	Площадь покрытий проездов и площадок за пределами участка	м ²	2700.00	

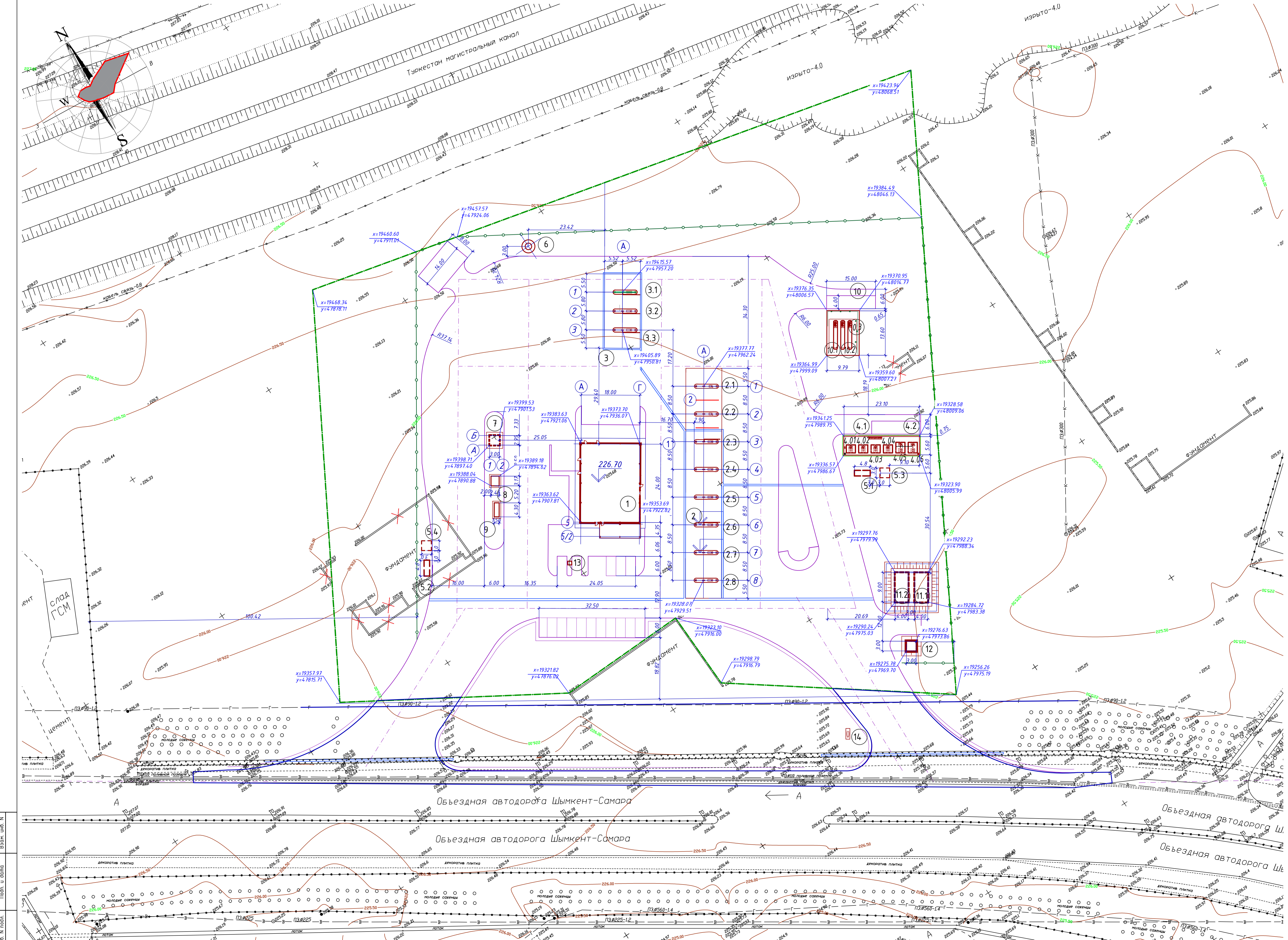
2026-04-ГП

Строительство автозаправочной станции, автогазозаправочной станции и магазина по адресу: область Туркестанская, город Туркестан, квартал 160, земельный участок № 1199

Изм.	Кол. уч.	Лист	№ док.	Подп.	Дата	Стадия	Лист	Листов
ГИП		Омаров			04.26	Общеплощадочные материалы	РП	1
Разработал		Чигринова			04.26			
Проверил		Омаров			04.26			
Н.контр.		Купальцева Е.			04.26	Общие данные		

ТОО "Интерстрой"
 Гос.лицензия 11-ГСЛ
 №009275 от 11.07.2002г.

Номер на плане	Наименование	Примечание
1	Операторная с торевым залом	508.21
2	Топливозадающая площадка с навесом	695.00
2.1-2.2	ТРК для СУГ	
2.3-2.8	ТРК для жидкого топлива	
3	Топливозадающая площадка с навесом (высокоскоростная)	216.00
3.1-3.3	ТРК для жидкого топлива (высокоскоростные)	
4	Площадка резервуаров (подземная)	143.96
4.01-4.06	Резервуар топлива, емк. 20м ³ -2шт, 15м ³ -4шт	
4.1	Колодец для слива топлива	
4.2	Площадка слива АЦ	60.00
5.1-5.2	Очистные сооружения производственно-дождевых стоков	15.36
5.3-5.4	Сборник очищенных стоков	18.00
6	Резервуар для запаса воды, емк. 7м ³	5.76
7	Выгреб, емк. 15м ³	9.00
8	Трансформаторная подстанция (КТПН)	7.50
9	Дизель-генератор	4.32
10.1-10.3	Резервуар для хранения сжиженных газов горизонтальный стальной, емк. 10(9,2)м ³ (1 в работе, 1 резервный, 1 аварийный)(подземные)	63.92
10	Площадка для слива СУГ с а/ч	60.00
11.1-11.2	Резервуар пожарного запаса воды (подземные)	72.00
12	Насосная станция пожаротушения	9.00
13	Электрарядное устройство	0.80
14	Стела	4.60
		1893.43



УСЛОВНЫЕ ОБОЗНАЧЕНИЯ

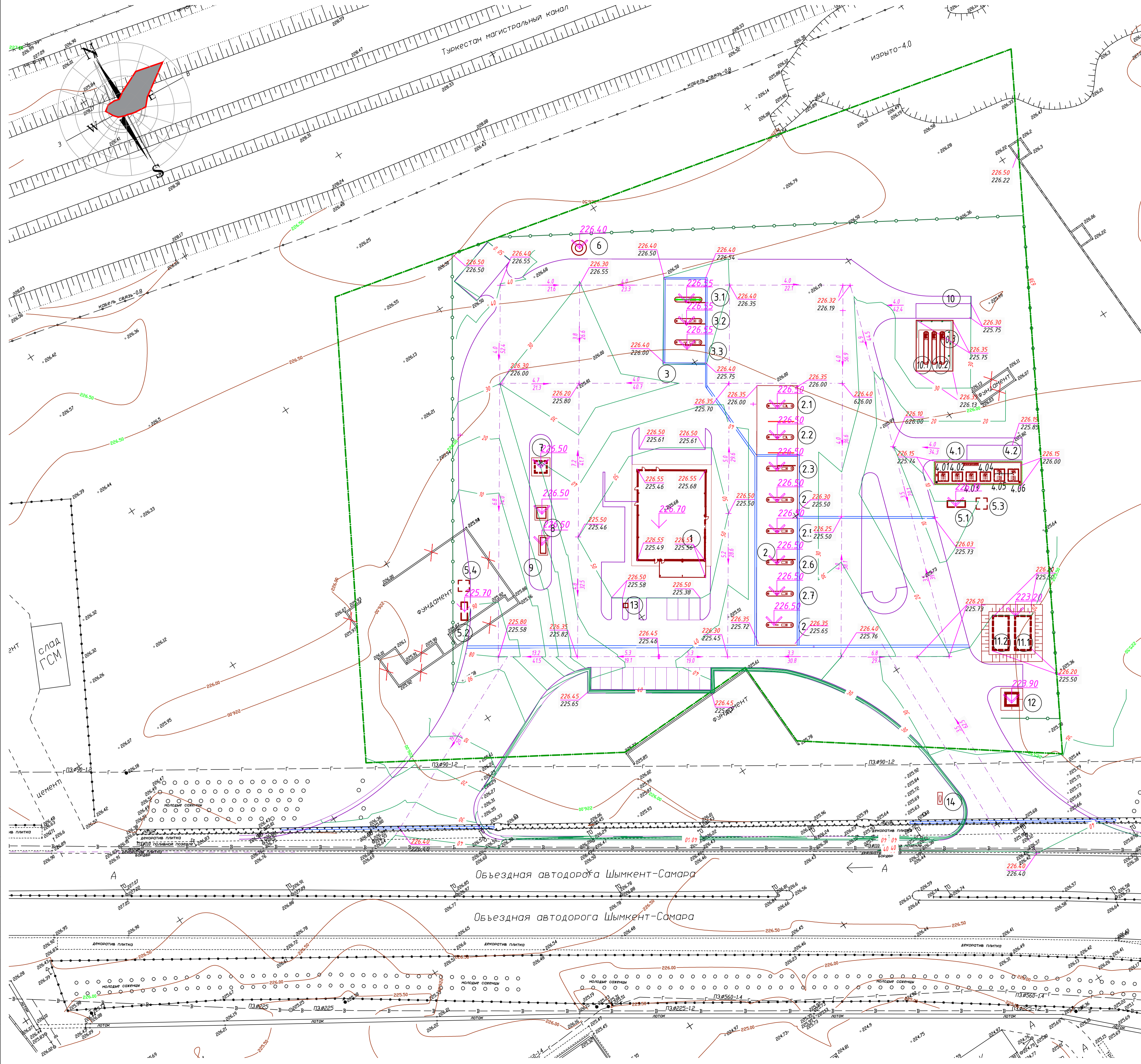
- Практические здания и сооружения
- Граница земельного участка
- Ж/В водоотводной арки
- Демонтируемые здания и сооружения

Разбивочный план разработан на земельном участке в масштабе 1:500. Система координат местная. Система высот Балтийская. Разбивку зданий и сооружений производить от в соответствии с чертёжом. Размеры на чертеже даны в метрах, размеры зданий - в осях стен.

Изм.	Кол.	Лист	Изд.	Подпись	Дата
Гип	Опаров	04.26			
Разраб	Чигринова	04.26			
Проверил	Чигринова	04.26			
Инж. контроль	Кузальцева	04.26			

2026-04-ГП					
Строительство автозаправочной станции, автогазозаправочной станции и магазина по адресу: область Туркестанская, город Туркестан, квартал 160, земельный участок № 1199					
Изм.	Кол.	Лист	Изд.	Подпись	Дата
Общепланировочные материалы	РП	2			
Разбивочный план М 1:500					ТОО "Интерстрой" Гос. лицензия 11-ГСЛ №009275 от 11.07.2002г.
594x1000					

Номер на плане	Наименование	Примечание
1	Операторная с торговым залом	
2	Топливозадачная площадка с навесом	
2.1- 2.2	ТРК для СУГ	
2.3-2.8	ТРК для жидкого топлива	
3	Топливозадачная площадка с навесом (высокоскоростная)	
3.1-3.3	ТРК для жидкого топлива (высокоскоростные)	
4	Площадка резервуаров (подземная)	
4.01-4.06	Резервуар топлива, емк 20м ³ -2шт, 15м ³ -4шт	
4.1	Колодец для слива топлива	
4.2	Площадка слива АЦ	
5.1-5.2	Очистные сооружения производственно-дождевых стоков	
5.3-5.4	Сборник очищенных стоков	
6	Резервуар для запаса воды, емк. 7м ³	
7	Выгреб, емк. 15м ³	
8	Трансформаторная подстанция (КТПН)	
9	Дизель-генератор	
10.1-10.3	Резервуар для хранения сжиженных газов горизонтальный стальной, емк. 10(9,2)м ³ (1 в работе, 1 резервный, 1 аварийный)(подземные)	
10	Площадка для слива СУГ с а/ц	
11.1-11.2	Резервуар пожарного запаса воды (подземные)	
12	Насосная станция пожаротушения	
13	Электроразрядное устройство	
14	Стела	



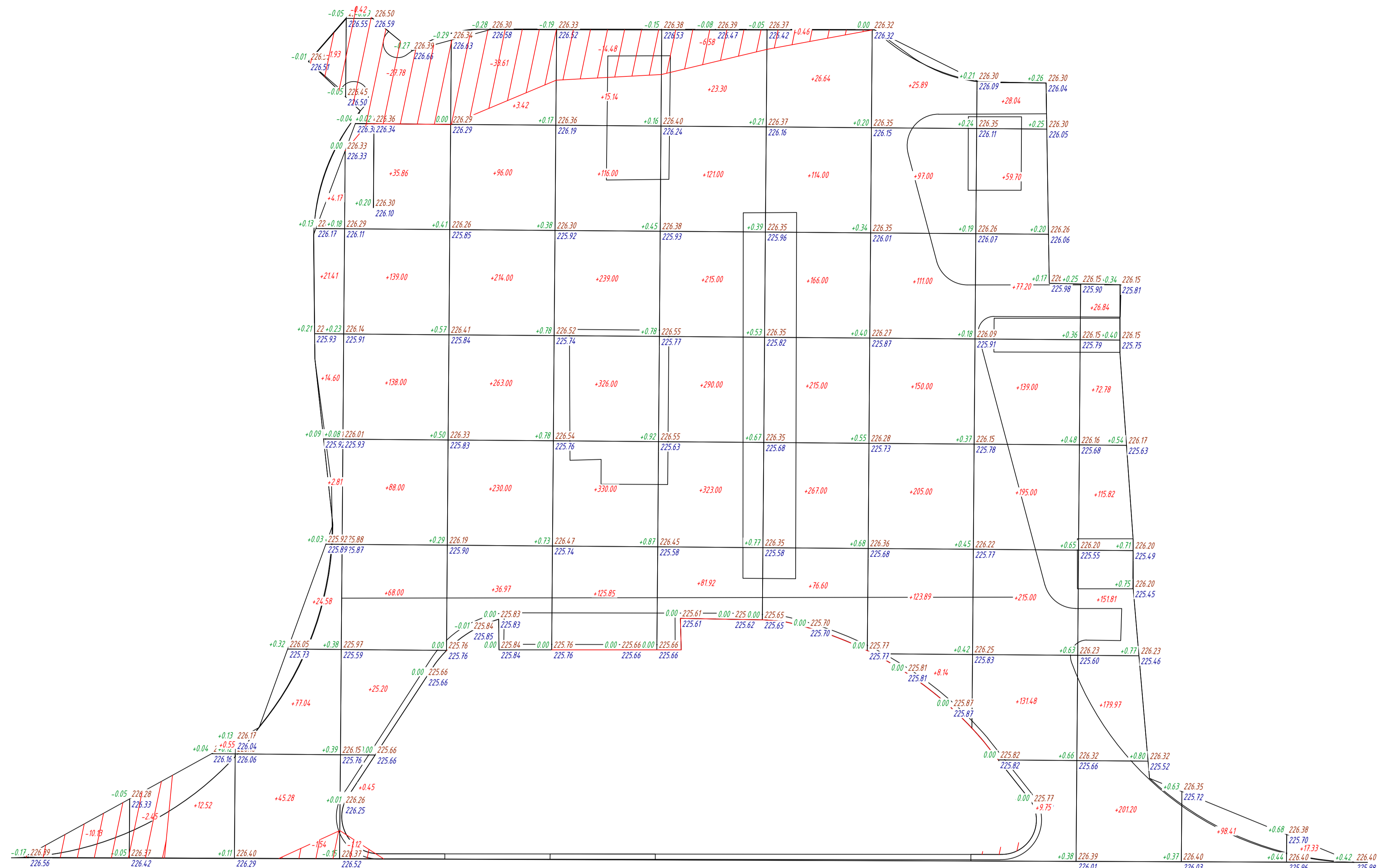
УСЛОВНЫЕ ОБОЗНАЧЕНИЯ

- Проектируемые здания и сооружения
- 226.90 Проектная отметка
- 226.60 Отметка земли
- 4.0 Уклон в тысячных
- 26.4 Расстояние в метрах
- Граница проектирования

1. План организации рельефа разработан на топооснове, выполненной в масштабе 1:500
 2. Система координат местная. Система высот - Балтийская.
 3. Планировочные отметки даны по низу отсыпки и по верху проектного покрытия.

				2026-04-ПП		
				Строительство автозаправочной станции, автогазозаправочной станции и магазина по адресу: область Туркестанская, город Туркестан, квартал 160, земельный участок № 1199		
Изм.	Кол. уч.	Лист № док.	Подп.	Дата	Стация	Лист
ГИП	Омаров	04.26			Общеплощадочные материалы	РП 3
Разработал	Чигринова	04.26				
Проверил	Омаров	04.26				
				ТОО "Интерстрой" Гос. лицензия 11-ГСЛ №009275 от 11.07.2002г.		
И.контр.	Кулалыева Е.	04.26		План организации рельефа М 1:500		

Наименование грунта	Количество, м ³				Примечание
	В пределах участка		За пределами участка		
	Насыпь (+)	Выемка (-)	Насыпь (+)	Выемка (-)	
1. Грунт планировки территории	7064	101			
2. Вытесненный грунт, в т.ч. при устройстве:			9241		
а) подземных частей зданий (сооружений)			502		
б) автодорожных покрытий			7869		
в) водоотводных сооружений					
г) плодородной почвы на участках озеленения (кармита под озеленения)			870		h-0.20м
3. Грунт для устройства высоких полов зданий и обвалованных сооружений					
4. Поправка на уплотнение (10%)	706				
Всего пригодного грунта:	7770	9342			
5. Избыток пригодного грунта	1572				
6. Грунт непригодный для устройства насыпи оснований зданий, сооружений и подлежащий удалению с территории (строительный мусор)					
Всего плодородный грунт, в том числе:			3006		h-0.15м
а) используемый для озеленения территории	870				h-0.20м
б) избыток плодородного грунта	2136				
Итого перерабатываемого грунта:	12348	12348			



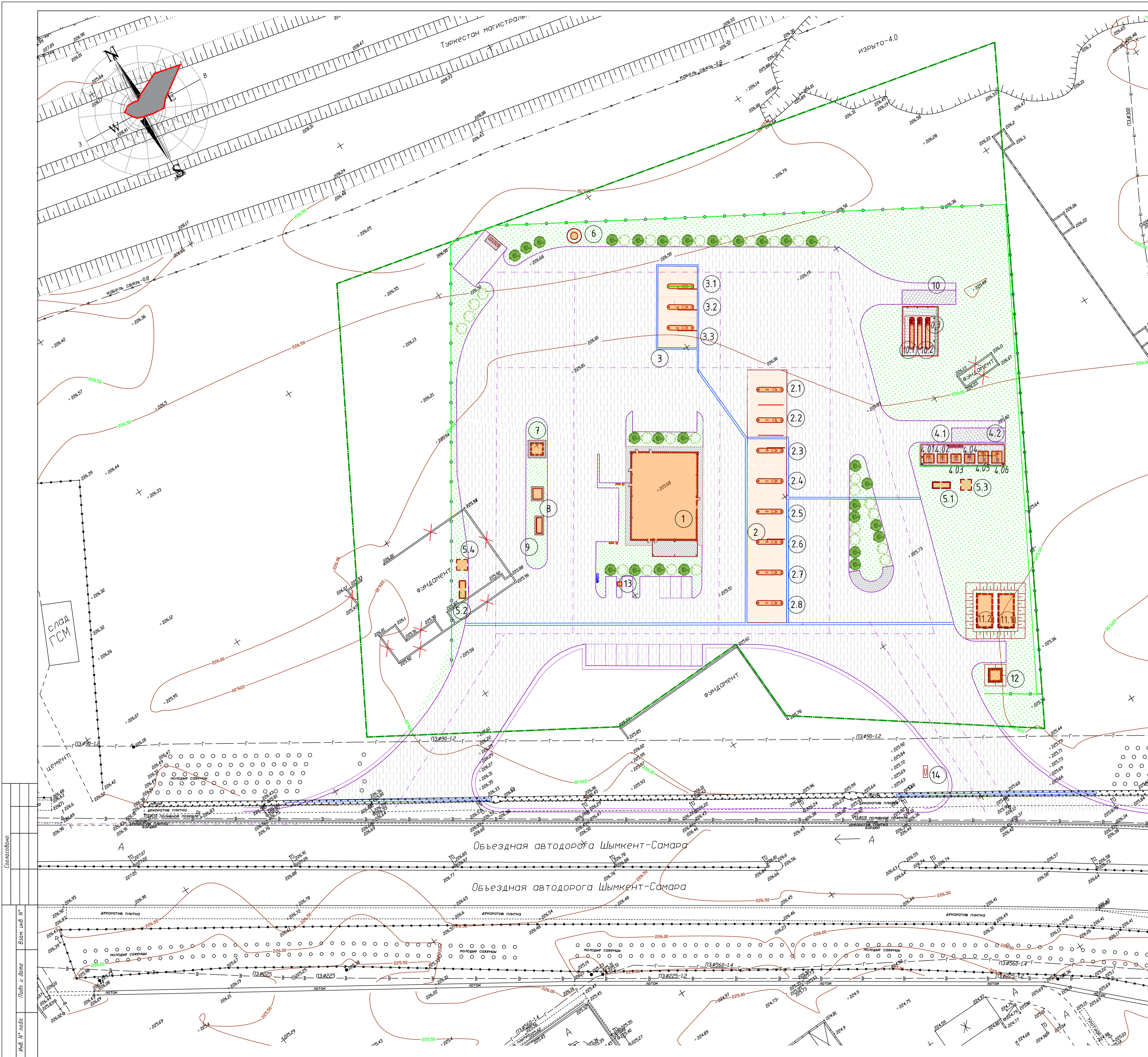
УСЛОВНЫЕ ОБОЗНАЧЕНИЯ

- +215.00 Объем насыпи
- 14.48 Объем выемки
- 0.12 | 226.14 Рабочая отметка планировки
- 226.16 Фактическая отметка рельефа

Насыпь	+0.00	+13.07	+189.89	+494.51	+844.81	+1154.46	+1057.58	+866.88	+723.71	+855.17	+748.42	+98.41	+17.33		Всего	+7064.24
Выемка	-10.13	-2.45	-3.47	-29.32	-33.61	-14.48	-6.58	-0.46	0.00	-0.41	0.00	0.00	0.00			-100.91

1. План земляных масс выполнен на основании топографической съемки и плана организации рельефа.
2. Сетка плана земляных масс разбита через 20 метров и привязана к границе участка.
3. Насыпь возводить из местных качественных грунтов слоями h=0,2-0,3м, с уплотнением на всю их ширину при оптимальной влажности до коэффициента уплотнения = 0,95
4. При производстве земляных работ соблюдать требования СП РК 5.01-101-2013 "Земляные сооружения, основания и фундаменты"
5. Проектные отметки указаны без учета устройства корыта под покрытие проезжей части, тротуаров и газонов.
6. Дополнительный объем земляных работ по устройству указанного корыта приведен в ведомости объемов земляных масс.

				2026-04-ГП			
				Строительство автозаправочной станции, автозаправочной станции и магазина по адресу: область Туркестанская, город Туркестан, квартал 160, земельный участок № 1199			
Изм.	Кол. уч.	Лист № док.	Подп.	Дата	Стадия	Лист	Листов
ГИП	Омаров	04.26			Общеплощадочные материалы	РП	4
Разработал	Чирянова	04.26					
Проверил	Омаров	04.26					
И.контр.	Купальцева Е.	04.26			План земляных масс М 1:500	ТОО "Интерстрой" Гос. лицензия 11-ГСЛ №009275 от 11.07.2002г.	



ЭКСПЛИКАЦИЯ ЗДАНИЙ И СООРУЖЕНИЙ

Номер на плане	Наименование	Примечание
1	Операторная с торговым залом	
2	Топливораздаточная площадка с навесом	
2.1-2.2	ТРК для СУГ	
2.3-2.8	ТРК для жидкого топлива	
3	Топливораздаточная площадка с навесом (высокоскоростная)	
3.1-3.3	ТРК для жидкого топлива (высокоскоростные)	
4	Площадка резервуаров (подземная)	
4.01-4.06	Резервуар топлива, емк 20м3-2шт, 15м3-4шт	
4.1	Колодец для слива топлива	
4.2	Площадка слива АЦ	
5.1-5.2	Очистные сооружения производственно-дождевых стоков	
5.3-5.4	Сборник очищенных стоков	
6	Резервуар для запаса воды, емк 7м3	
7	Выгреб, емк. 15м3	
8	Трансформаторная подстанция (КТПН)	
9	Дизель-генератор	
10.1-10.3	Резервуар для хранения сжиженных газов горизонтальный стальной, емк. 10(9,2)м3 (1 в работе, 1 резервный, 1 аварийный/подземные)	
10	Площадка для слива СУГ с а/ц	
11.1-11.2	Резервуар пожарного запаса воды (подземные)	
12	Насосная станция пожаротушения	
13	Электростанция	
14	Стела	

ВЕДОМОСТЬ ЭЛЕМЕНТОВ ОЗЕЛЕНЕНИЯ

№ пп	Наименование породы или вида насаждения	Возраст, лет	Количество, шт/м ²	Условные обозначения	Примечание
1	Спирея Бумальда (рядовая посадка)	7-10	26/13		Саженец
2	Жимолость	7-10	26/13		Саженец
3	Газонная трава (травосмесь мятлик луговой, овсяница красная, полевица обыкновенная)		4547м ²		Семена трав (40г на м ²)
Итого, площадь озеленения:			4590м ²		

ВЕДОМОСТЬ МАЛЫХ АРХИТЕКТУРНЫХ ФОРМ И ПЕРЕНОСНЫХ ИЗДЕЛИЙ

№ пп	Условные обозначения	Примечание	Количество	Обозначение типового проекта
А		Камень без спинки	2	УСН РК 8.02-03-2025 8601-0302-0307
Б		Кирпич "Сатурн"	2	УСН РК 8.02-03-2025 8601-0303-0204
В		Вратопожарный шит с ящиками для песка (ПБФС - 02 - 95)	1	Комплект
Г		Навес над ливневыми доками на 3 шт. Габаритные размеры конструкции: длина-4,54 м; ширина-1,5 м; высота-2,5 м	1	УСН РК 8.02-03-2025 8601-0307-0104
Д		Контейнер для ТБО "Евро"	3	УСН РК 8.02-03-2025 8601-0307-0403
Оз-1		Ограждение из панелей с прутками и металлическими стойками, тип 3 Д, размеры 425/170сек секции 2,5м x 1,43 м		УСН РК 8.02-03-2025 8601-0602-0604

УСЛОВНЫЕ ОБОЗНАЧЕНИЯ

- Проектируемые здания и сооружения
- Граница землеотвода
- Озеленение
- Асфальто-бетонное покрытие проездов и площадок

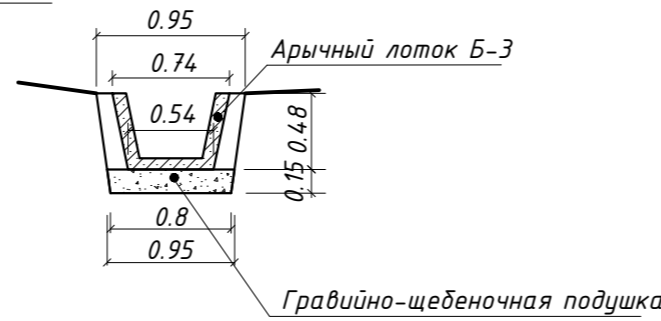
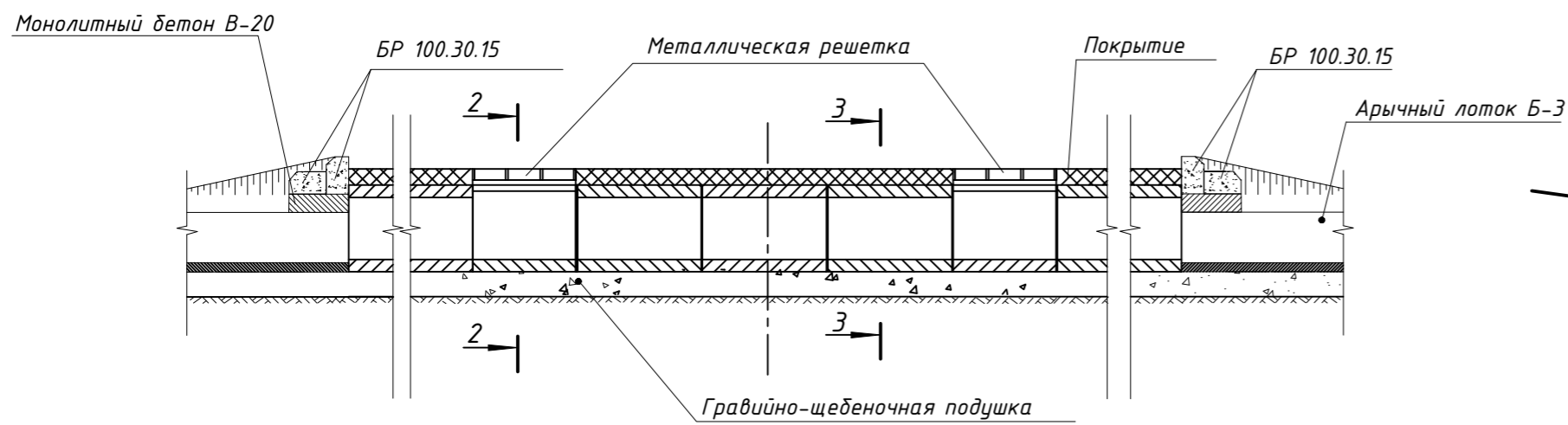
Согласно п. 6.14 СН РК 4.03-02-2012, не допускается озеленение территории АЭС-АГЭС кустарниками и деревьями, выделяющими при цветении хлорофиллы, волокнистые вещества или опущенные семена.
 Рекомендуемые породы кустарника могут быть заменены на саженцы, имеющиеся в наличии в ближайшем питомнике.
 Работы по озеленению территории производить после окончания строительства и прокладки инженерных сетей.
 Для устройства газона засыпку растительного грунта производить на высоту h=20см с обязательным улучшением механического состава грунта. Этого можно достигнуть добавлением в почву торфа и навоза.
 Конструкции покрытий см. лист ГП-6

2026-04-ГП

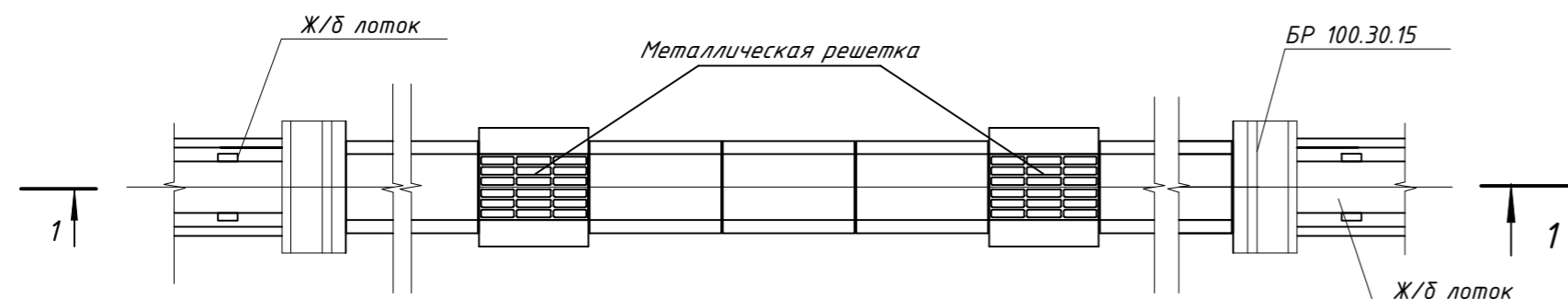
Строительство автозаправочной станции, автозаправочной станции и магазина по адресу: область Туркестанская, город Туркестан, квартал 160, земельный участок № 1199			
Изм.	Кол. уч.	Лист № док.	Подп.
ГИП	Омаров	04.26	
Разработал	Чирянова	04.26	
Проверил	Омаров	04.26	
И.контр.	Кулалыева Е.	04.26	
Общеплощадочные материалы		Стая	Лист
		РП	5
План благоустройства территории М 1:500		ТОО "Интерстрой" Гос. лицензия 11-ГСЛ №009275 от 11.07.2002г.	

КОНСТРУКЦИЯ ВОДОПРОПУСКНЫХ ТРУБ

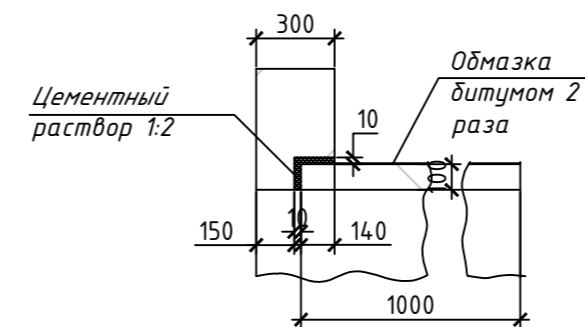
Разрез 1-1



План

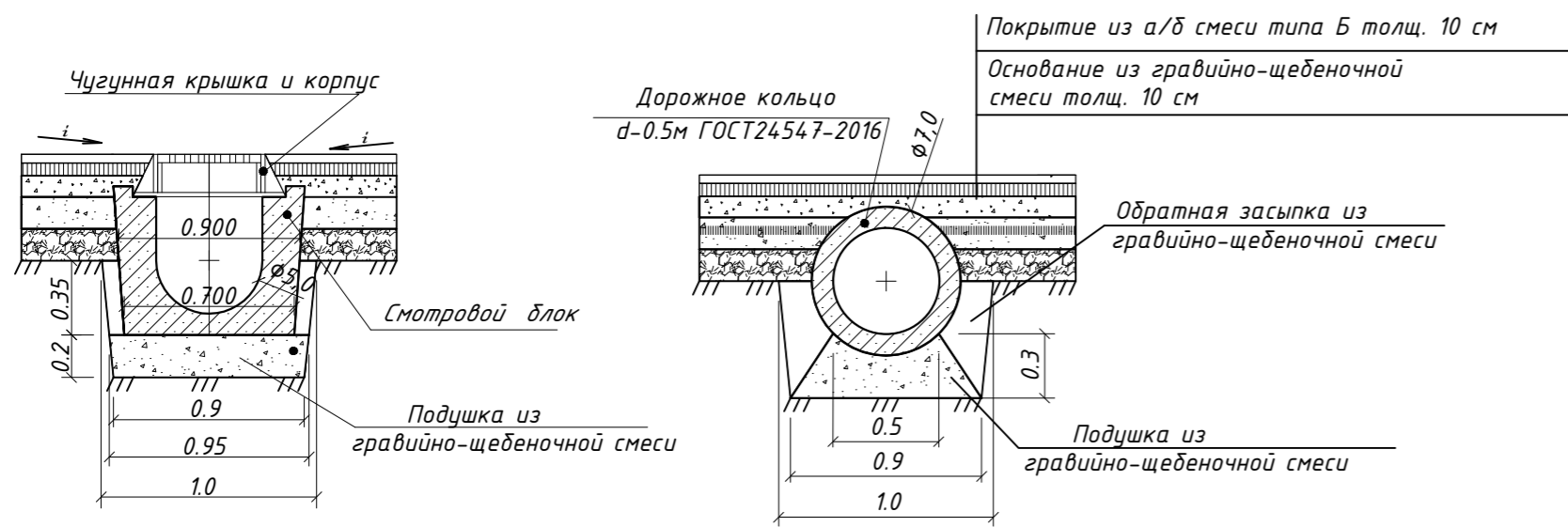


Стык круглого звена с оголовком



2-2

3-3



Стык круглых звеньев

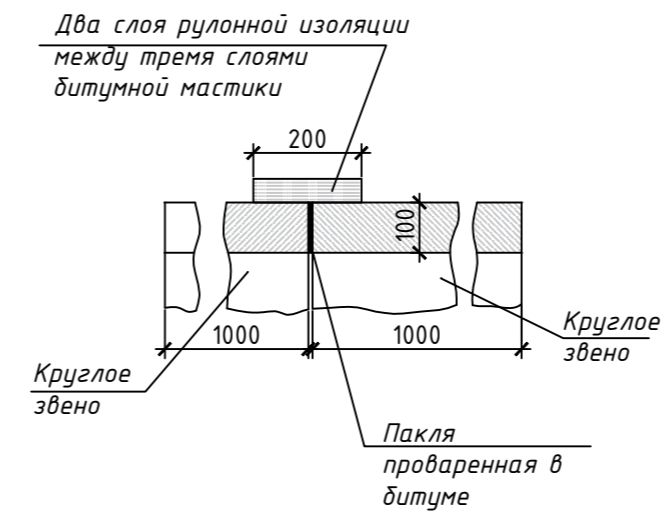
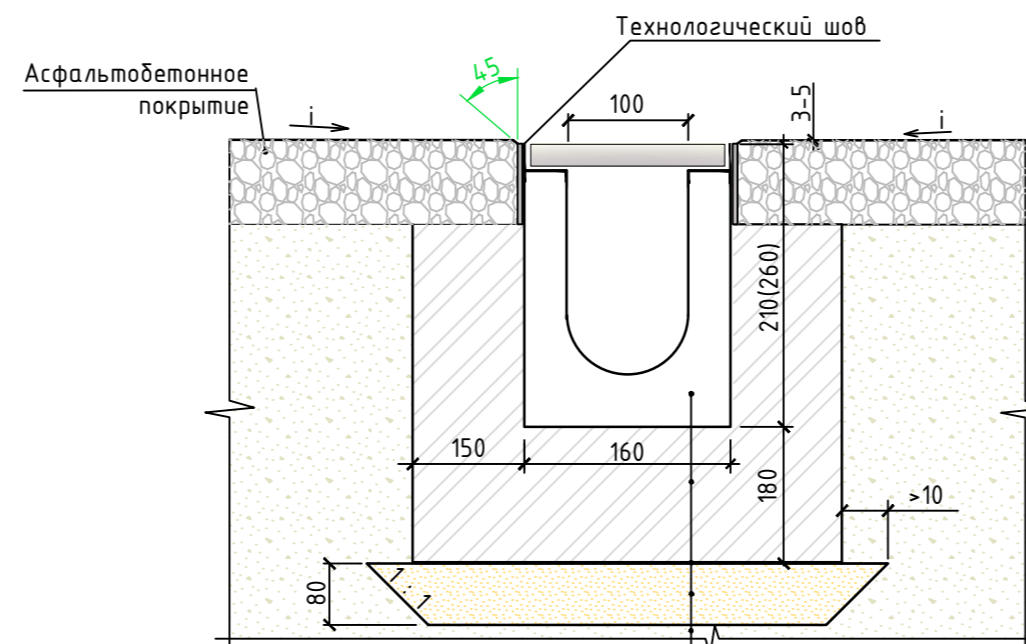


СХЕМА УСТАНОВКИ ВОДООТВОДНЫХ ЛОТКОВ



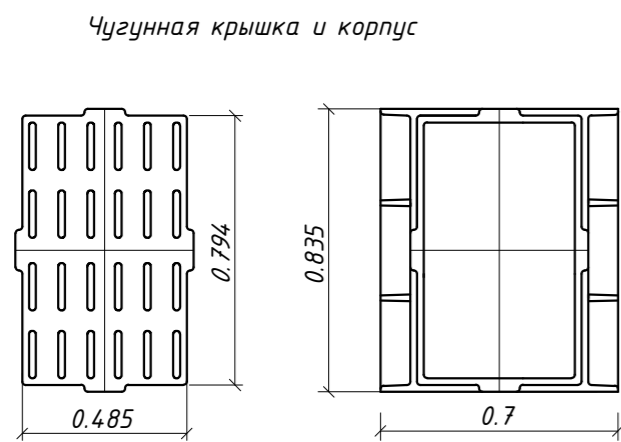
Лоток водоотводный BetaMax Drive
Бетонная обойма (бетон кл.С12/15)
ГОСТ 26633-2015
Два слоя пергамина или полиэтиленовая пленка
Выравнивающий слой
Цементно-песчаная стяжка раствора М 100
Уплотненное основание

Вид сооружения	Координата оси или номер сооружения Код АГСК	Координата (пикетаж)		Длина, шт/м	Тип укрепления или конструкция	Примечание
		Начала	Конца			
Водоотводной лоток	244-601-0301			145шт	Лоток водоотводный BetaMax Drive ЛВ-10.16.16-Б бетонный 40571	"Standartpark"
Водоотводной лоток	244-601-0304			240шт	Лоток водоотводный BetaMax Drive ЛВ-10.16.21-Б бетонный 40071	"Standartpark"
Решетка водоприемная	244-602-0602			385шт	Решетка водоприемная Drive РВ-10.15.50 щелевая чугунная ВЧ, кл.Д 203043	"Standartpark"
Бетонная обойма				11.67 м ³	Бетон кл.С12/15, W4, F50 ГОСТ 26633-2015	
Цементно-песчаная стяжка				3.81м ³	Цементно-песчаный раствор М100 ГОСТ 28013-2023	
Водопропускная труба	Ж/б круглые звенья (Звено круглое ЗК 1.100)			72шт	d=500мм,ГОСТ 24547-2016 Бетон В25 F300 W4	ОСТ 35-27.0-85 Серия 3.501.1-14.4, Шифр 14.84, в.1
Смотровой блок	Смотровой блок,перекрытый металлической решеткой			23шт	Смотровой блок ЛЖК-250 Бетон В25 F300 W4	ГОСТ 8020-2016 Серия 3.900.1-14.
Дождеприёмник чугунный	Дождеприёмник чугунный ДБ ГОСТ 3634-2019			23шт	Дождеприёмник чугунный ДБ (ГОСТ 3634-2019)	
Портальная стенка оголовка	Бордюрный камень БР 100.30.15 -2шт на 1 оголовок			4шт	Борт. камень ГОСТ6665-2023 тип БР 100.30.15 Бетон В 7.5 ГОСТ26633-2015 F200 W5	

- 1.Траншея под ж/б арычные блоки, ж/б круглые звенья и оголовки разрабатываются до отметки подошвы подушки.
- 2.Поверхность круглых звеньев обмазываются битумом за 2 раза.
- 3.Поверхности оголовков лотковых звеньев,соприкасающиеся с землей также смазываются битумом за 2 раза.
- 4.Водоотводные лотки разрабатываются при технической поддержке "Стандартпарк" и соответствия продукции (водоотводных лотков) стандартам ISO 9001.

2026-04-ГП						
Строительство автозаправочной станции, автогазозаправочной станции и магазина по адресу: область Туркестанская, город Туркестан, квартал 160, земельный участок № 1199						
Изм.	Кол.	Лист	Инд.	Подпись	Дата	
						Общеплощадочные материалы
ГИП		Омаров		<i>[Подпись]</i>	04.26	РП
Разраб.		Чигринова		<i>[Подпись]</i>	04.26	
Проверил		Чигринова		<i>[Подпись]</i>	04.26	Листов 7
Н.контроль		Купальцева		<i>[Подпись]</i>	04.26	
						Конструкции водоотводных сооружений
						ТОО "Интерстрой" Гос.лицензия 11-ГСЛ №009275 от 11.07.2002г.

Взаим.инф. N
Подпись и дата
И.И.И. подл



Номер на плане	Наименование	Примечание
1	Операторная с торговым залом	
2	Топливораздаточная площадка с навесом	
2.1- 2.2	ТРК для СУГ	
2.3-2.8	ТРК для жидкого топлива	
3	Топливораздаточная площадка с навесом (высокоскоростная)	
3.1-3.3	ТРК для жидкого топлива (высокоскоростные)	
4	Площадка резервуаров (подземная)	
4.01-4.06	Резервуар топлива, емк 20м ³ -2шт, 15м ³ -4шт	
4.1	Колодец для слива топлива	
4.2	Площадка слива АЦ	
5.1-5.2	Очистные сооружения производственно-дождевых стоков	
5.3-5.4	Сборник очищенных стоков	
6	Резервуар для запаса воды, емк 7м ³	
7	Выгреб, емк. 15м ³	
8	Трансформаторная подстанция (КТПН)	
9	Дизель-генератор	
10.1-10.3	Резервуар для хранения сжиженных газов горизонтальный стальной, емк. 10(9,2)м ³ (1 в работе, 1 резервный, 1 аварийный)(подземные)	
10	Площадка для слива СУГ с а/ч	
11.1-11.2	Резервуар пожарного запаса воды (подземные)	
12	Насосная станция пожаротушения	
13	Электроразрядное устройство	
14	Стела	




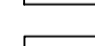
ВЕДОМОСТЬ ДОРОЖНЫХ ЗНАКОВ

N п/п	Номер знака	Наименование	Координата		Примечания
			X	Y	
1		Знаки приоритета			
	2.4	Уступите дорогу			1шт
2		Предписывающие знаки			
	4.12	Движение направо			1шт
3		Знаки сервиса			
	6.3	Автозаправочная станция			2шт
4		Запрещающие знаки			
	3.1	Въезд запрещен			1шт
	3.24	Ограничение максимальной скорости			1шт

ВЕДОМОСТЬ ЗНАКОВ БЕЗОПАСНОСТИ

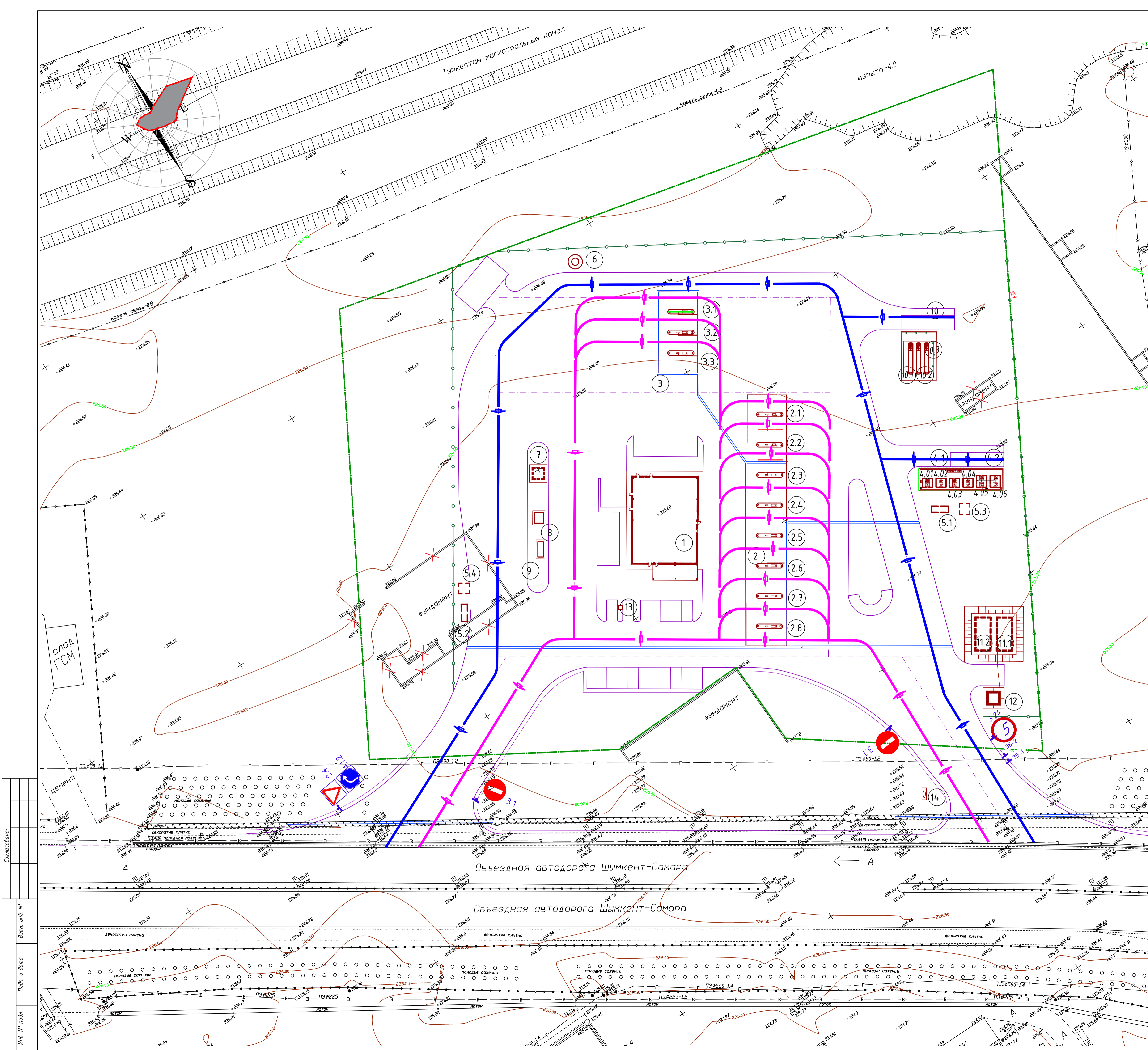
N п/п	Номер группы	Наименование	Пикет		Примечания
			Лево	Право	
		Предупреждающий РД-112-РК-002-94			
1	2	Остановка мотортранспорта за 15м			1шт
		Предписывающий РД-112-РК-002-94			
2	3	Обязательная высадка пассажиров			1шт
3		Схема движения автотранспорта по АЭС			1шт

УСЛОВНЫЕ ОБОЗНАЧЕНИЯ

-  - Основной поток управляемых автомобилей
-  - Основной поток специализированных автоцистерн
-  - Знак дорожный по СТ РК 1412-2017
-  - Знак безопасности

- При въезде на территорию АЭС-АГЭС установить информационное табло "Схема движения автотранспортных средств по АЭС-АГЭС";
- Дорожные знаки и дорожная разметка приняты в соответствии с СТ РК 1412-2017 и СТ РК 1125-2002, ГОСТ 23457-86 "Технические средства организации дорожного движения. Правила применения";
- Дорожную разметку выполнить в соответствии с СТ РК 1124-2023. Разметка дорожная. Технические требования.

2026-04-ПП							
Строительство автозаправочной станции, автогазозаправочной станции и магазина по адресу: область Туркестанская, город Туркестан, квартал 160, земельный участок № 1199							
Изм.	Кол.уч.	Листы № док.	Подп.	Дата			
ГИП	Омаров			04.26	Общепланировочные материалы		
Разработал	Чигринова			04.26			
Проверил	Омаров			04.26			
И.контр.	Кулалыева Е.			04.26			
					Стация	Лист	Листов
					РП	8	
					ТОО "Интерстрой" Гос. лицензия 11-ГСЛ №009275 от 11.07.2002г.		



Составитель:
Взак. инв. №:
Лист № и дата:
Инд. № подл.

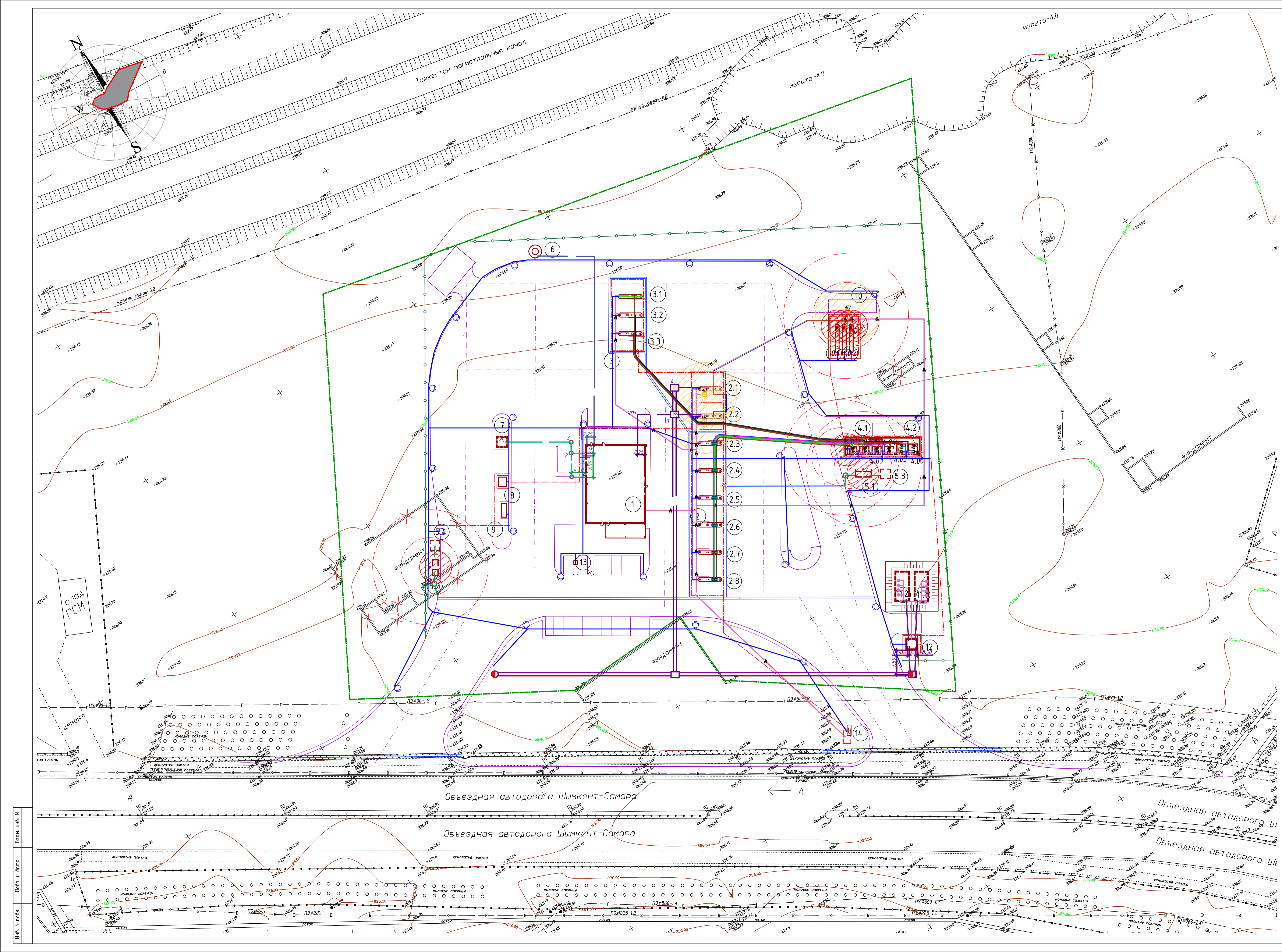
Номер на плане	Наименование	Примечание
1	Операторная с торевым залом	
2	Топливозадающая площадка с навесом	
2.1- 2.2	ТРК для СУГ	
2.3-2.8	ТРК для жидкого топлива	
3	Топливозадающая площадка с навесом (высокоскоростная)	
3.1-3.3	ТРК для жидкого топлива (высокоскоростные)	
4	Площадка резервуаров (подземная)	
4.01-4.06	Резервуар топлива, емк 20м ³ -2шт, 15м ³ -4шт	
4.1	Колодец для слива топлива	
4.2	Площадка слива АЦ	
5.1-5.2	Очистные сооружения производственно-дождевых стоков	
5.3-5.4	Сборник очищенных стоков	
6	Резервуар для запаса воды, емк.7м ³	
7	Выгреб, емк. 15м ³	
8	Трансформаторная подстанция (КТПН)	
9	Дизель-генератор	
10.1-10.3	Резервуар для хранения сжиженных газов горизонтальный стальной, емк. 10(9,2)м ³ (1 в работе, 1 резервный, 1 аварийный)(подземные) (подземные)	
10	Площадка для слива СУГ с а/ч	
11.1-11.2	Резервуар пожарного запаса воды (подземные)	
12	Насосная станция пожаротушения	
13	Электрарядное устройство	
14	Стела	

УСЛОВНЫЕ ОБОЗНАЧЕНИЯ

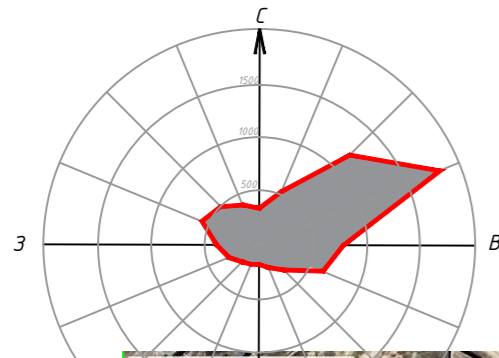
	Проектируемые здания и сооружения		Молниезащита
	Водопровод хозяйственной, производственной		Электрический кабель до 1кВ в земле (в траншее)
	Водопровод противопожарный		Прокладка электрических сетей с сетями связи в земле (в траншее)
	Сети канализации хозяйственной		Светильники наружного освещения
	Сети канализации производственно-дождевых стоков		Сети КипА
	Взрывоопасная зона В-1П		Сети технологических трубопроводов
	Демонтаж сетей		

Для исключения попадания на неуказанные в рабочих чертежах подземные коммуникации необходимо:
 - до начала производства земляных работ, строительной организации уточнить фактическое положение пересекаемых коммуникаций;
 - при обнаружении подземных коммуникаций, неуказанных в рабочих чертежах, земляные работы должны быть прекращены, а их дальнейшее продолжение согласовано с заказчиком.

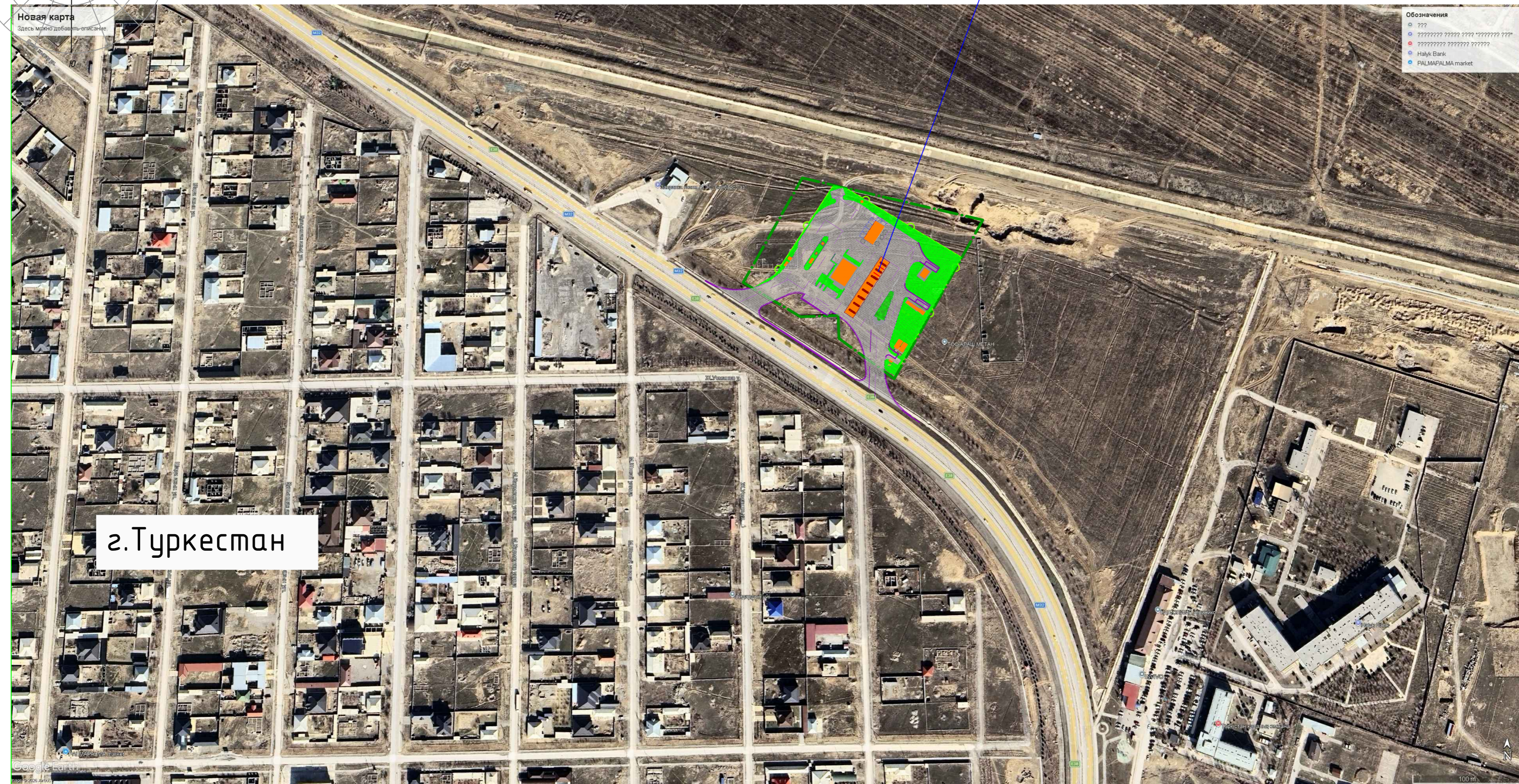
2026-04-ГП				
Строительство автозаправочной станции, автогазозаправочной станции и магазина по адресу: область Туркестанская, город Туркестан, квартал 160, земельный участок № 1199				
Изм.	Кол.	Лист	Подпись	Дата
Гип	Отаров	04.26		
Разраб	Чигринова	04.26		
Проверил	Чигринова	04.26		
Инж.контроль	Купальцева	04.26		
Общеплощадочные материалы			Стадия	Лист
			РП	9
Сводный план инженерных сетей М 1:500			ТОО "Интерстрой" Гос. лицензия П1-ГСЛ №009275 от 11.07.2002г.	



Инд. N подл.
Лист N в данн.
Всего листов N



Строительство АЗС-АГЗС



г. Туркестан

Согласовано:			
Инв. № подл.	Подп. и дата	Взам. инв. №	

					2026-04-ГП			
					Строительство автозаправочной станции, автогазозаправочной станции и магазина по адресу: область Туркестанская, город Туркестан, квартал 160, земельный участок № 1199			
Изм.	Кол. уч.	Лист № док.	Подп.	Дата	Общеплощадочные материалы	Стадия	Лист	Листов
ГИП		Омаров	<i>Омаров</i>	04.26		РП	10	
Разработал		Чигринова	<i>Чигринова</i>	04.26				
Проверил		Омаров	<i>Омаров</i>	04.26				
Н.контр.		Купальцева Е.	<i>Купальцева</i>	04.26	Ситуационный план М 1:5000	ТОО "Интерстрой" Гос.лицензия 11-ГСЛ №009275 от 11.07.2002г.		