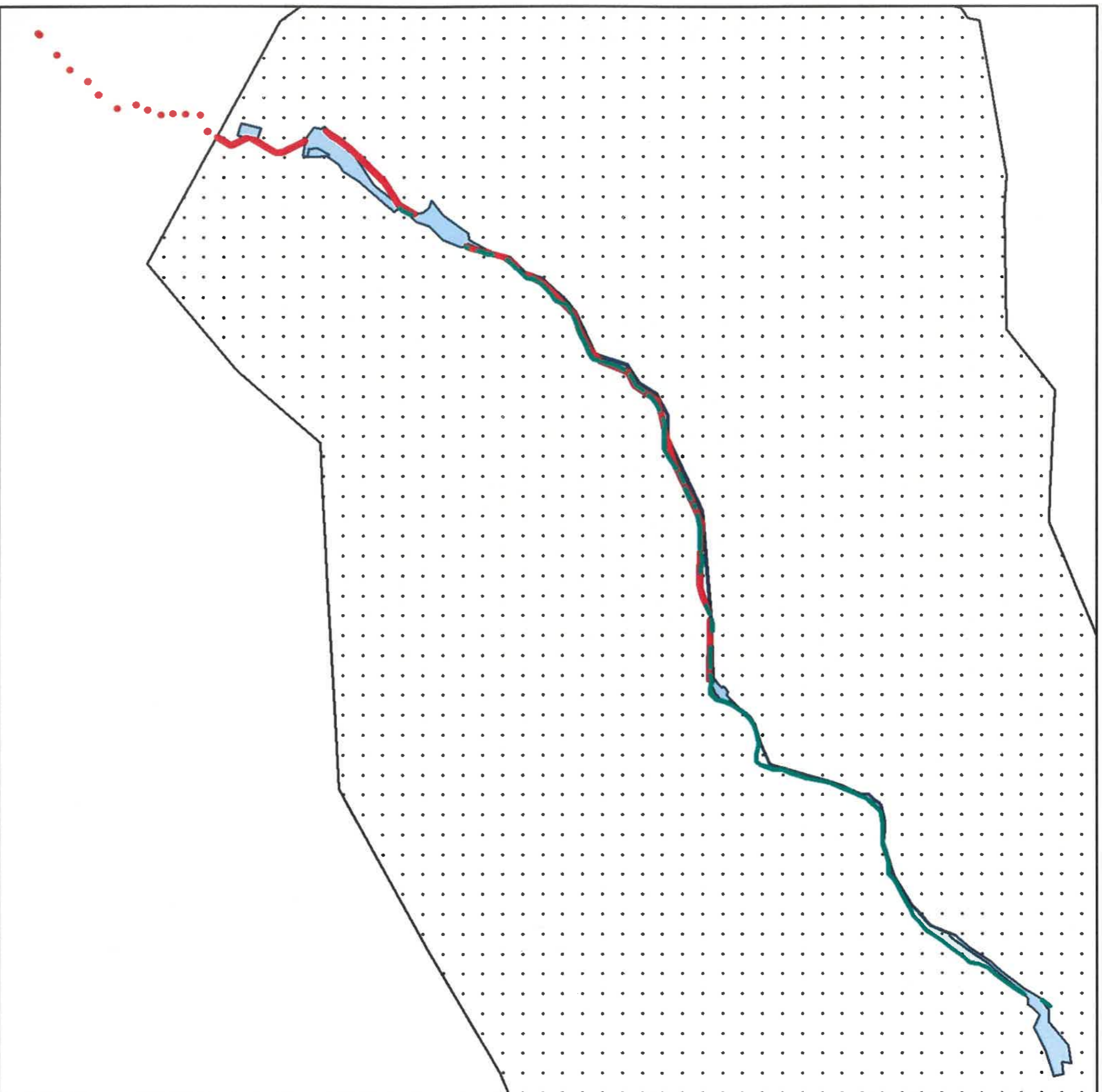


**Схема земельного участка
для обслуживания ЛЭП ВЛ-10кВ от "ПС Кора-3" до "Точки подключения "Чижинской ГЭС-2"
и ЛЭП ВЛ-10кВ от "Точки № 8 ВЛ-10кВ" до "РУ-10кВ "Кора-3"
на землях лесного фонда,
расположенного на территории Ескейлдинского района области Жетісу**



- земельный участок ВЛ-110кВ - S=2.6703 га
- земельный участок ВЛ-10кВ - S=1.0879 га
- участки "Корнинская ГЭС-2"
- земли лесного фонда

Директор ООО "Корнинская ГЭС-2"
Шукеев Н.А.


Исполнитель	ФИО	подпись	Дата	Межхозяйственное землеустройство		
Директор	Шукеев А.Б.			ООО "Корнинская ГЭС-2"		
				Чертеж проекта	стандарт	лист
					1	1
				ИПТ "ЖЕРПРОЕКТ"		
					масштаб	1 : 35 000