



Товарищество с ограниченной ответственностью

“ТехноСтройПроект”

ГСЛ № 20013501

Заказчик: ТОО “Интергрант”

«Реконструкция и модернизация автомобильного пункта пропуска «Акса́й» Департамента  
Пограничной службы по Западно-Казахстанской области (категория – 2)»

РАБОЧИЙ ПРОЕКТ

0090/З-ГП

Том 2

Альбом 2

**ГП Генеральный план**

г. Астана 2026 г.



Товарищество с ограниченной ответственностью  
"ТехноСтройПроект"  
ГСЛ № 20013501

«Реконструкция и модернизация автомобильного пункта пропуска «Акса́й» Департамента  
Пограничной службы по Западно-Казахстанской области (категория - 2)»

РАБОЧИЙ ПРОЕКТ

0090/З-ГП

Том 2

Альбом 2

**ГП Генеральный план**

Директор

Илиясов Д.Ж.

Главный инженер проекта

Ережепов А. А.



г. Астана 2026 г.

Общие данные

Строительство автомобильного пункта пропуска "Реконструкция и модернизация автомобильного пункта пропуска «Аксау», Департамента Пограничной службы по Западно-Казахстанской области (категория-2) разработан на основании задания на проектирование от 16.01.2026г.

Исходные данные:

- Постановление №19 от 16 января 2026 г. «О предоставлении земельного участка»  
 - Земельно-кадастровый план земельного участка  
 - Архитектурно-планировочное задание (АПЗ) № KZ24VUA02428818 от 26.02.2026г  
 - Инженерные изыскания и материалы топографической съемки на объекте: «Реконструкция и модернизация автомобильного пункта пропуска «Аксау» на казахстанско-российской границе» выполнены ТОО «Жайыкгидрология» на основании Государственной Лицензии № 001137 и ТОО «TERRA X» на основании №22001313.

Поверхность участка характеризуется условными отметками 63.20м. - 56.45м. Территория Западно-Казахстанской области расположена на Казахском щите и не является сейсмоактивной в соответствии с Картой сейсмического зонирования (ОСЗ-24.75) территории Казахстана (приложение А) и списка населенных пунктов Республики Казахстан, расположенных в сейсмических зонах (приложение Б) СП РК 2.03-30-2017\*.

Уровень ответственности II (нормальный).

"Правила определения общего порядка отнесения зданий и сооружений к технически (или) технологически сложным объектам" пункт 10. "при разработке проекта строительства, предусматривающего возведение комплекса новых зданий и сооружений, уровень ответственности устанавливается по зданию (сооружению), имеющего наиболее высокий уровень ответственности".

Генеральный план

Набор зданий и сооружений (помещений) на генеральном плане выполнен согласно пункту 4 задания на проектирование Западно-Казахстанского областного филиала АО "НК "КазАвтоЖол" от 16.11.2025г.,

Площадь участка составляет 3.8га. Участок под строительство АПП расположен на месте четырех участков:

кадастровый номер 14.212014.04.0 площадью 2.5226 га;  
 кадастровый номер 14.212014.04.1 площадью 3.0096 га;

Все четыре участка имеют категорию "Земли промышленности, транспорта, связи, для нужд космической деятельности, обороны, национальной безопасности и иного несельскохозяйственного назначения".

Система координат - местная, система высот - Балтийская.

Транспортная связь проектируемых объектов предусматривается от существующей дороги проходящей через проектируемый участок АПП.

На территории АПП выделяются функциональные зоны:

- 1.) Административно-служебная;
- 2.) Транспортная - складская;
- 3.) Хозяйственная;

На территории АПП предусмотрены два въезда и два заезда. При въезде на территорию участка установлены КПП, шлагбаумы, антитаранные устройства. Территория огорожена сетчатым забором высотой более 2.0м. протяженностью 1300м.

Предусмотрено благоустройство прилегающей территории: озеленение, покрытие дорог. Свободная от застройки и покрытий территория максимально озеленяется, высаживаются деревья и кустарники местных пород, устраиваются газоны и цветники, устанавливаются скамейки, урны.

Запроектирован проезд, обеспечивающий доступ ко всем подъездам зданий, а также используемый для проезда пожарной техники и специализированного транспорта в целях обеспечения охраны общественного порядка, эвакуации людей и спасения материальных ценностей, при возникновении чрезвычайных ситуаций, как вдоль наружных сторон здания, так и со двора.

На территории объекта ширина проезжей части проектируемых дорог принята по расчету не менее 6 м., обеспечивающая не менее двух полос движения автомашин, дорожные покрытия имеют разметку для функционального распределения транспортных потоков.

По периметру зданий предусматривается отмостка -1.0м. (разрабатываются мероприятия до глубины промерзания - см. раздел КЖ).

На территории автомобильного пункта пропуска предусмотрено периметральное освещение и видеонаблюдение.


Уклоны пешеходных дорожек и тротуаров не превышают продольный -0.5%, поперечный -0.2%. В местах пересечений проездов и пешеходных дорожек с тротуарами, бортовые камни должны заглубляться с устройством плавных примыканий для обеспечения проезда.

В озеленении территории использованы разные сорта деревьев и кустарников пригодных для данной климатической зоны, все открытые площадки свободные от твердых покрытий засеиваются газонами.

Мероприятия по производству работ в зимнее время.

Все работы по возведению зданий и сооружений в зимнее время при отрицательных температурах должны выполняться в полном соответствии с требованиями СН РК ЕН1996-1-1:2005/2011 "Проектирование каменных конструкций и технических условий на производство и приемку строительных и монтажных работ.

Проект разработан в соответствии с требованиями экологических, санитарно-гигиенических, противопожарных и других норм, действующих на территории Республики Казахстан, и обеспечивает безопасную для жизни и здоровья людей эксплуатацию объекта при соблюдении всех проектных решений.

Главный архитектор проекта  Erejepov A. A.

ТЕХНИКО - ЭКОНОМИЧЕСКИЕ ПОКАЗАТЕЛИ

№ п/п	Наименование	Ед.изм.	Кол-во, м2	ж	
1	Площадь участка	м2	33 814	92.97	
		га	3.38		
2	Площадь застройки всех сооружений, в т.ч. модульных устройств	м2	6 301	5.97	
3	Площадь покрытия, в том числе:	м2	62 179	61.93	
		- асфальтобетон с монолитной армированной литой тип А	м2	32 338	30.93
		- асфальтобетон тип Б	м2	24 275	22.58
		- тротуарная плитка тип В	м2	3 860	4.00
		- грунтовое покрытие для собак тип Г	м2	1 075	3.80
	- отмостка см.раздел АР	м2	631	0.61	
4	Площадь озеленения (газон тип Д)	м2	1328	23.71	
5	Бордюры, поребрики, уличные лестницы, наружное ограждение и т.д.	м2	1 211	1.36	

ВЕДОМОСТЬ ОСНОВНЫХ КОМПЛЕКТОВ ЧЕРТЕЖЕЙ

Альбом	Обозначение	Наименование
1	09014.0000306/210841/00-0ПЗ	Общая пояснительная записка
2	09014.0000306/210841/00-ГП	Генеральный план
	09014.0000306/210841/00-ЭП	Эскиз проекта
2.1	09014.0000306/210841/00-5-0Т.А.Р	Объекты территории. Архитектурные решения
2.2	09014.0000306/210841/00-5-0Т.К.Ж	Объекты территории. Конструкции железобетонные
3-10	09014.0000306/210841/00-1	Пятно 1. Служебно-административное здание
3-10	09014.0000306/210841/00-2	Пятно 2 КПП Пограничного контроля
3-10	09014.0000306/210841/00-3	Пятно 3 ИДК инспекционно-досмотровый комплекс на въезде с РК
3-10	09014.0000306/210841/00-4	Пятно 4 Операторская
3-10	09014.0000306/210841/00-5	Пятно 5 Ангар для углубленного досмотра
4-10	09014.0000306/210841/00-6	Пятно 6 Гараж для служебных автомашин с автоматикой
3-8	09014.0000306/210841/00-7	Пятно 7 Продовольственный склад овощехранилищем (контейнерного типа)
3-9	09014.0000306/210841/00-8	Пятно 8 Питомник для служебных собак
4-8	09014.0000306/210841/00-9	Пятно 9 Уличный туалет
3-10	09014.0000306/210841/00-10	Пятно 10.1-10.6, Пятно 10.7-10.12 Кабина паспортного контроля, таможенного контроля
5	09014.0000306/210841/00-11	Пятно 11 Смотровая площадка
4-8	09014.0000306/210841/00-12.1	Пятно 12 Насосная станция II подъема хоз.-питьевого водоснабжения
4-8	09014.0000306/210841/00-12.2	Пятно 12.2 Насосная станция противопожарного водоснабжения
5	09014.0000306/210841/00-13	Пятно 13 Мачта связи
5	09014.0000306/210841/00-14.1	Пятно 14.1 Досмотровая площадка на въезд (навес)
5	09014.0000306/210841/00-14.2	Пятно 14.2 Досмотровая площадка на въезд (навес)
5	09014.0000306/210841/00-15.1	Пятно 15.1 Стоянка автобусов на въезд (навес)
5	09014.0000306/210841/00-15.2	Пятно 15.2 Стоянка автобусов на въезд (навес)
11	09014.0000306/210841/00-16.1	Пятно 16.1 Навес. Уличная галерея
11	09014.0000306/210841/00-16.2	Пятно 16.2 Навес. Уличная галерея
12-13	09014.0000306/210841/00-17	Пятно 17 Блочно-модульная котельная
13	09014.0000306/210841/00-18-ГСН	Пятно 18 Газгольдер
13	09014.0000306/210841/00-НЭС	Электроснабжение
18	09014.0000306/210841/00-НВК	Внутриплощадочные сети водоснабжения и канализации
18.1	09014.0000306/210841/00-НВК.К.Ж	Канализационные очистные сооружения
19	09014.0000306/210841/00-ТРК	Топливораздаточная колонка
21	09014.0000306/210841/00-СД	Сметная документация
22	09014.0000306/210841/00-ПОС	Проект организации строительства (ПОС)
	09014.0000306/210841/00-СЭЗ	Проект обоснования СЭЗ
	09014.0000306/210841/00-ЭнП	Энергетический паспорт проекта
	09014.0000306/210841/00-ПП	Паспорт проекта

ВЕДОМОСТЬ РАБОЧИХ ЧЕРТЕЖЕЙ ОСНОВНОГО КОМПЛЕКТА


Лист	Наименование	Примечание
1	Общие данные	
2	Ситуационный план М1:200 000	
3	Ситуационный план М1:500 000	
4	Разбивочный план (координаты)	
5	Разбивочный план	
6	План организации рельефа	
7	План удаления грунта	
8	План земляных масс	
9	План благоустройства территории	
10	План покрытий	
11	Сводный план инженерных сетей	

ВЕДОМОСТЬ ССЫЛОЧНЫХ И ПРИЛАГАЕМЫХ ДОКУМЕНТОВ

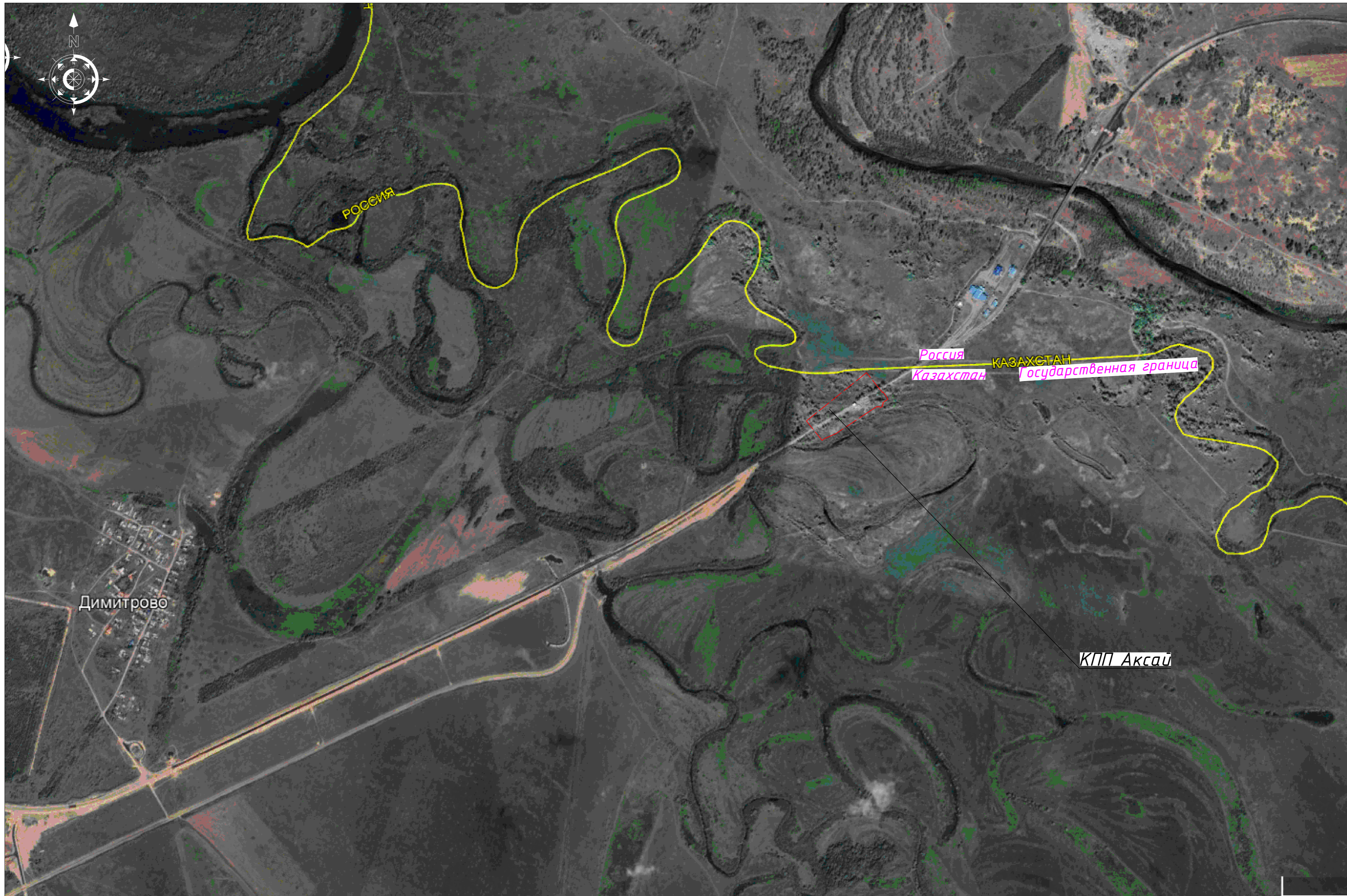
Обозначение	Наименование	Примечание
СНиП РК 3.01-101-2013	Градостроительство. Планировка и застройка городских и сельских поселений	
СП РК 3.01.105-2013	Благоустройство территории населенных пунктов	
ГОСТ 21508-93	Правила выполнения рабочей документации генеральных планов предприятий, сооружений жилищно-гражданских объектов	
СП РК 3.03-105-2014	Стоянки автомобилей	
Приказ министра здравоохранения РК от 26 октября 2018 г. №КР ДСН-29	Об утверждении санитарных правил "Санитарно-эпидемиологические требования к административным и жилым зданиям"	
СН 21508-2020	Правила выполнения РД ГП	

0090/Э-ГП

«Реконструкция и модернизация автомобильного пункта пропуска «Аксау», Департамента Пограничной службы по Западно-Казахстанской области (категория-2)»

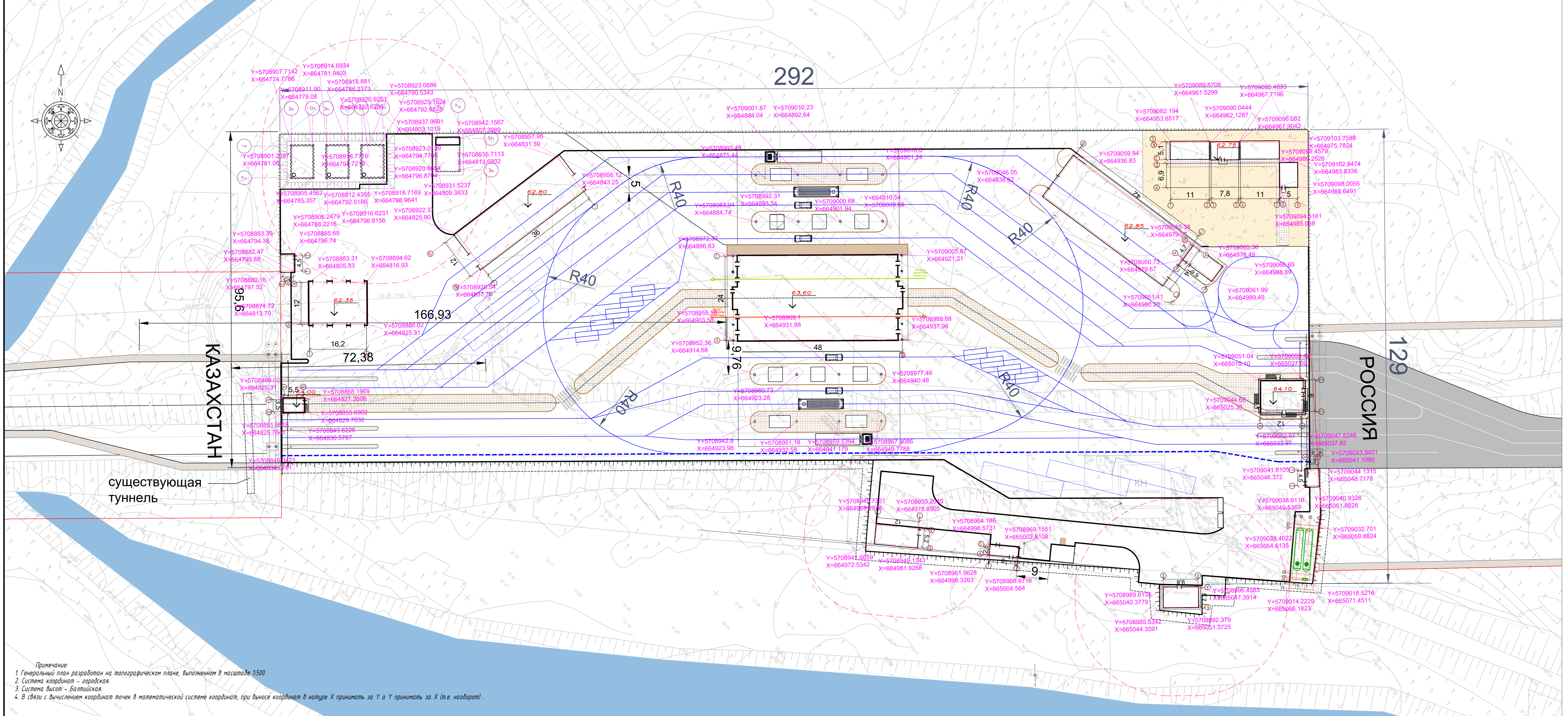
Изм.	Кол.уч.	Лист	№ док.	Подп.	Дата	Пункт пропуска "Аксау"	Стадия	Лист	Листов
					04.2026г.		Общие данные	РП	1
					04.2026г.	 TOO "ТехноСтройПроект" г. Астана ГСЛ №20013501			
					04.2026г.				
					04.2026г.				





Инв.№ подл.	Подпись и дата	Взам.инв.№	Согласовано	
			Группа КМ	Группа КЖ
Инв.№ подл.	Подпись и дата	Взам.инв.№	Иманбаев	Иманбаев
			Группа КМ	Группа КЖ
Инв.№ подл.	Подпись и дата	Взам.инв.№	Кушабаев	Кушабаев
			Группа КМ	Группа КЖ
Инв.№ подл.	Подпись и дата	Взам.инв.№	Машекенов	Курманов
			Группа ЭО	Группа СС
Инв.№ подл.	Подпись и дата	Взам.инв.№	Тасбулатов	Тасбулатов
			Группа АС	Группа АС

					0090/Э-ГП						
					«Реконструкция и модернизация автомобильного пункта пропуска «Аксай», Департамента Пограничной службы по Западно-Казахстанской области (категория-2)						
Изм.	Кол.уч.	Лист	№вдок.	Подп.	Дата						
					04.2026г.						
ГИП		Ережепов А.		<i>А. Ережепов</i>	04.2026г.						
Разработал		Кадыралиев В.		<i>В. Кадыралиев</i>	04.2026г.						
Проверил		Ережепов А.		<i>А. Ережепов</i>	04.2026г.						
Н. контроль		Ганиев Т.		<i>Т. Ганиев</i>	04.2026г.						
					Пункт пропуска "Аксай"						
					Ситуационный план М 1:100000						
					<table border="1"> <tr> <td>Стадия</td> <td>Лист</td> <td>Листов</td> </tr> <tr> <td>РП</td> <td>3</td> <td>11</td> </tr> </table>	Стадия	Лист	Листов	РП	3	11
Стадия	Лист	Листов									
РП	3	11									
					 TOO "ТехноСтройПроект" г. Астана ГСЛ №20013501						
					Формат А2						

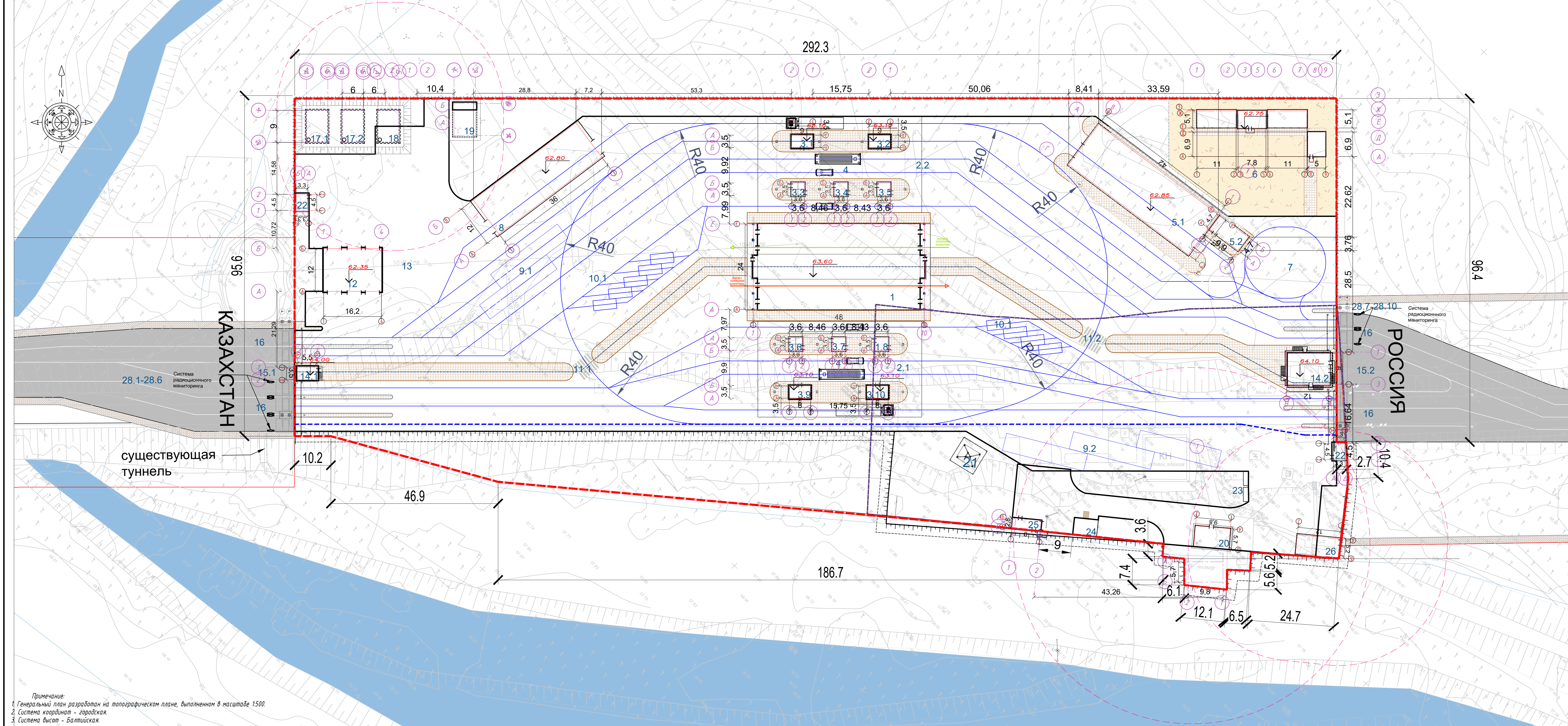


Примечание:  
 1. Генеральный план разработан на топографическом плане, выполненном в масштабе 1:500.  
 2. Система координат - городская.  
 3. Система высот - Балтийская.  
 4. В связи с вычислением координат точек в математической системе координат, при выносе координат в натуре X принимать за Y а Y принимать за X (т.е. наоборот).

Условные обозначения:  
 [Symbol] - Проектируемые здания  
 [Symbol] - Граница проектируемой территории  
 Y=8006.4432 X=6045.8273 - Координаты

Номер на плане	Наименование и обозначение	Этажность	Количество		площадь, м <sup>2</sup>		Строительный объем, м <sup>3</sup>	
			зданий	квартир	зданий	всего	зданий	всего
1	АБК	2	1	---	---	1275,75	---	---
2.1	Достройная площадка на въезд в РК (Навес)	1	1	---	---	1242	---	---
2.2	Достройная площадка на въезд из РК (Навес)	1	1	---	---	1242	---	---
3.1-3.5	Кабины паспортного таможенного контроля на въезд в РК	1	5	---	---	---	---	---
3.6-3.10	Кабины паспортного таможенного контроля на въезд из РК	1	5	---	---	---	---	---
4	Яма достройная	1	2	---	---	---	---	---
5.1	Инспекционно-достройной комплекс на въезд в РК (ИДК)	1	1	---	---	500,94	---	---
5.2	Операторская ИДК	1	1	---	---	7,4	---	---
6	Питомник для служебных собак	1	1	---	---	298,27	---	---
7	Площадка для автотранспорта на санитарную обработку	1	1	---	---	---	---	---
8	Ангар для укуплен. дачного	1	1	---	---	572,88	---	---
9.1	Площадка для автотранспорта на въезд в РК	1	1	---	---	---	---	---
9.2	Площадка для автотранспорта на въезд из РК	1	1	---	---	---	---	---
10.1	Стоянка легковых автомобилей	1	2	---	---	---	---	---
10.2	Стоянка легковых автомобилей	1	2	---	---	---	---	---
11.1-11.2	Пешеходный переход	1	2	---	---	---	---	---
12	Гараж для служебных машин	1	1	---	---	199,4	---	---
13	Стройкой плац	1	1	---	---	---	---	---
14.1	Контрольно-пропускной пункт при въезде со стороны РК (КПП)	1	1	---	---	29,47	---	---
14.2	Контрольно-пропускной пункт при въезде со стороны РФ (КПП)	1	1	---	---	141,84	---	---
15.1	Арка на въезд в РК	1	1	---	---	0,18	---	---
15.2	Арка на въезд из РК	1	1	---	---	0,18	---	---
16	Блокатор антитаранный	1	10	---	---	228,12	---	---
17.1	Резервуар пожарного запаса воды -172	1	2	---	---	69,32	---	---
18.1	Резервуар хозяйственно-питьевого водоснабжения	1	1	---	---	71,99	---	---
18.2	Резервный резервуар хозяйственно-питьевого водоснабжения	1	1	---	---	---	---	---
19	Насосная станция противопожарного водоснабжения	1	1	---	---	51,2	---	---
20	Блочная модульная котельная	1	1	---	---	14,85	---	---
21	Мачта связи	1	1	---	---	---	---	---
22	Уличный туалет	1	2	---	---	20,11	---	---
23	Мусоросборочные контейнеры (Площадка ТБО)	1	2	---	---	11,94	---	---
24	Блочная трансформаторная подстанция	1	1	---	---	32,37	---	---
25	Зиельная электростанция	1	1	---	---	22,40	---	---
26	Канализационные очистные сооружения	1	1	---	---	62,40	---	---
27.1-27.2	Скан установка	1	1	---	---	0,5	---	---
28.1-28.10	Система радиационного мониторинга	1	10	---	---	0,5	---	---

				0090/3-ГП		
				«Реконструкция и модернизация автомобильного пункта пропуска «Акса́й», Департамента Пограничной службы по Западно-Казахстанской области (категория-2)		
Изм.	Кол.чт.	Лист	№док.	Подп.	Дата	
					04.2024	
				Пункт пропуска «Акса́й»		
				Стадия	Лист	Листов
				РП	4	11
ГИП	Ережепов А.	Каддалиев А.	Ганцев Т.	04.2024		
Разработчик	Каддалиев А.	04.2024				
Проверил	Ережепов А.	04.2024				
Н. контроль	Ганцев Т.	04.2024				
				Разбивочный план координаты М 1:500		
				ТОО «ТехноСтройПроект» г. Астана ГСЛ №20013501		
				Формат Т118x420		

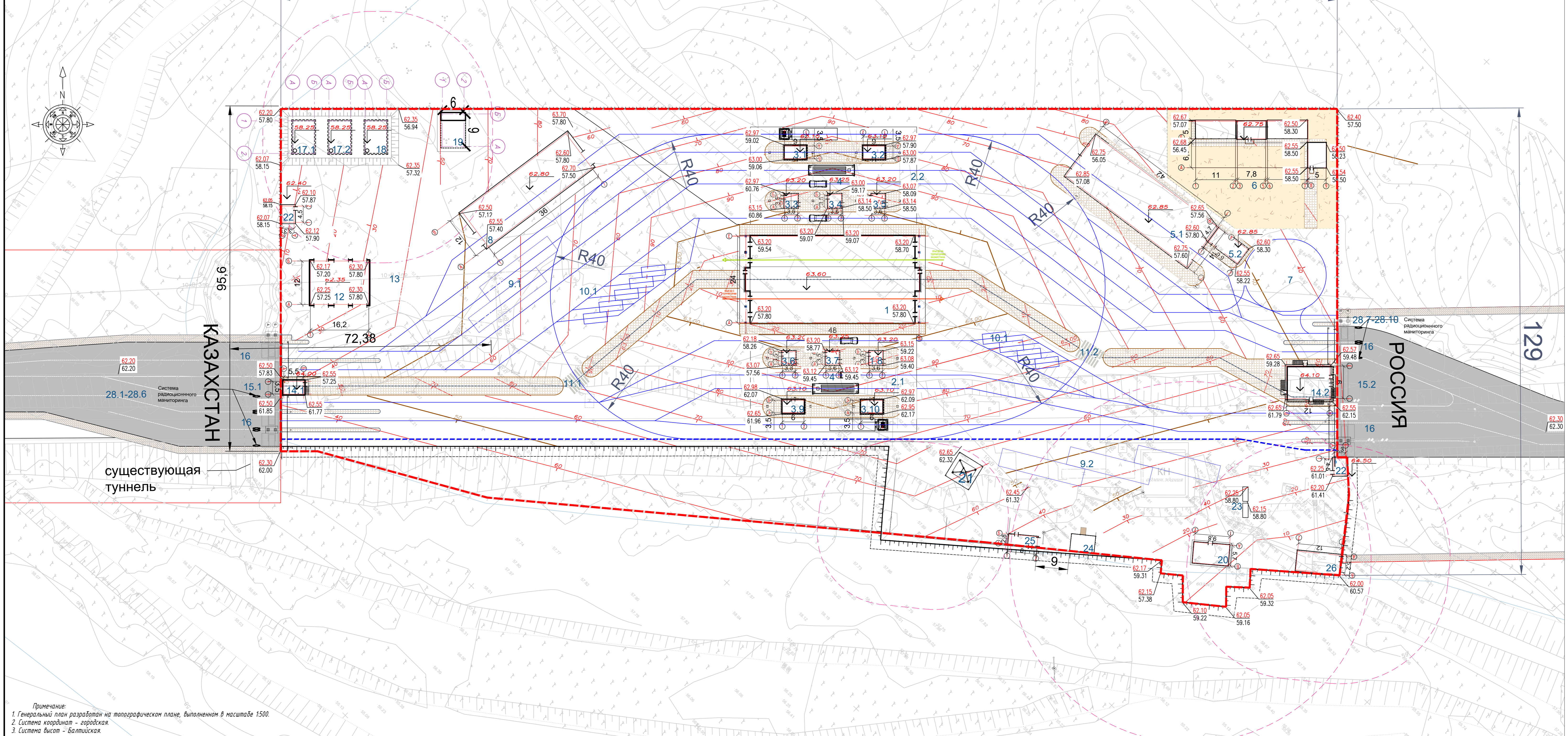


Примечание:  
 1. Генеральный план разработан на топографическом плане, выполненном в масштабе 1:500.  
 2. Система координат - городская.  
 3. Система высот - Балтийская.

Условные обозначения:  
 [Symbol] - Проектируемые здания  
 [Symbol] - Граница проектируемой территории

Номер на плане	Наименование и обозначение	Этажность	Количество			Площадь, м <sup>2</sup>		Строительный объем, м <sup>3</sup>
			зданий	квартир	зданий	зданий	зданий	
1	АБК	2	1	---	---	1275,75		
2.1	Дострившая площадка на въезд в РК (Навес)	1	1	---	---	1242		
2.2	Дострившая площадка на въезд из РК (Навес)	1	1	---	---	1242		
3.1-3.5	Кабины паспортного таможенного контроля на въезд в РК	1	5	---	---			
3.6-3.10	Кабины паспортного таможенного контроля на въезд из РК	1	5	---	---			
4	Яма дострившая	1	2	---	---			
5.1	Инспекционно-достривший комплекс на въезд в РК (ИДК)	1	1			500,94		
5.2	Операторская ИДК	1	1			7,4		
6	Питомник для служебных собак	1	1			298,27		
7	Площадка для автотранспорта на санитарную обработку	1	1					
8	Ангар для удержания досмотра	1	1			572,88		
9.1	Площадка для автотранспорта на въезд в РК	1	1					
9.2	Площадка для автотранспорта на въезд из РК	1	1					
10.1	Стоянка легковых автомобилей	1	2					
10.2	Стоянка легковых автомобилей	1	2					
11.1-11.2	Пешеходный переход	1	2					
12	Гараж для служебных машин	1	1			199,4		
13	Справочный павильон	1	1					
14.1	Контрольно-пропускной пункт при въезде со стороны РК (КПП)	1	1			29,47		
14.2	Контрольно-пропускной пункт при въезде со стороны РФ (КПП)	1	1			141,84		
15.1	Арка на въезд в РК	1	1			0,18		
15.2	Арка на въезд из РК	1	1			0,18		
16	Блокатор антитаранный	1	10			228,12		
17.1	Резервуары пожарного запаса воды	1	2			69,32		
18.1	Резервуар хозяйственно-питьевого водоснабжения	1	1			71,99		
18.2	Резервуар хозяйственно-питьевого водоснабжения	1	1					
19	Насосная станция противопожарного водоснабжения	1	1			51,2		
20	Блочная модульная котельная	1	1			14,85		
21	Мачта связи	1	1					
22	Уличный туалет	1	2			20,11		
23	Мусоросборочные контейнеры (Площадка ТБО)	1	2			11,94		
24	Блочная трансформаторная подстанция	1	1			32,37		
25	Дизельная электростанция	1	1			22,40		
26	Канализационные очистные сооружения	1	1			62,40		
27.1-27.2	Скан установка	1	1			0,5		
28.1-28.10	Система радиационного мониторинга	1	10			0,5		

				0090/3-ГП		
«Реконструкция и модернизация автомобильного пункта пропуска «Акса́й», Департамента Пограничной службы по Западно-Казахстанской области (взаимопр-?)»						
Изм.	Колуч	Лист	№ док.	Подп.	Дата	
					04.2024	
Пункт пропуска «Акса́й»						Стадия
						Лист
						Листов
						РП
						5
						11
Развлекочный план М 1:500						
ГОО «ТехноСтройПроект» г. Астана						
Г.С.Л. №20013501						
Формат Т11Вх420						

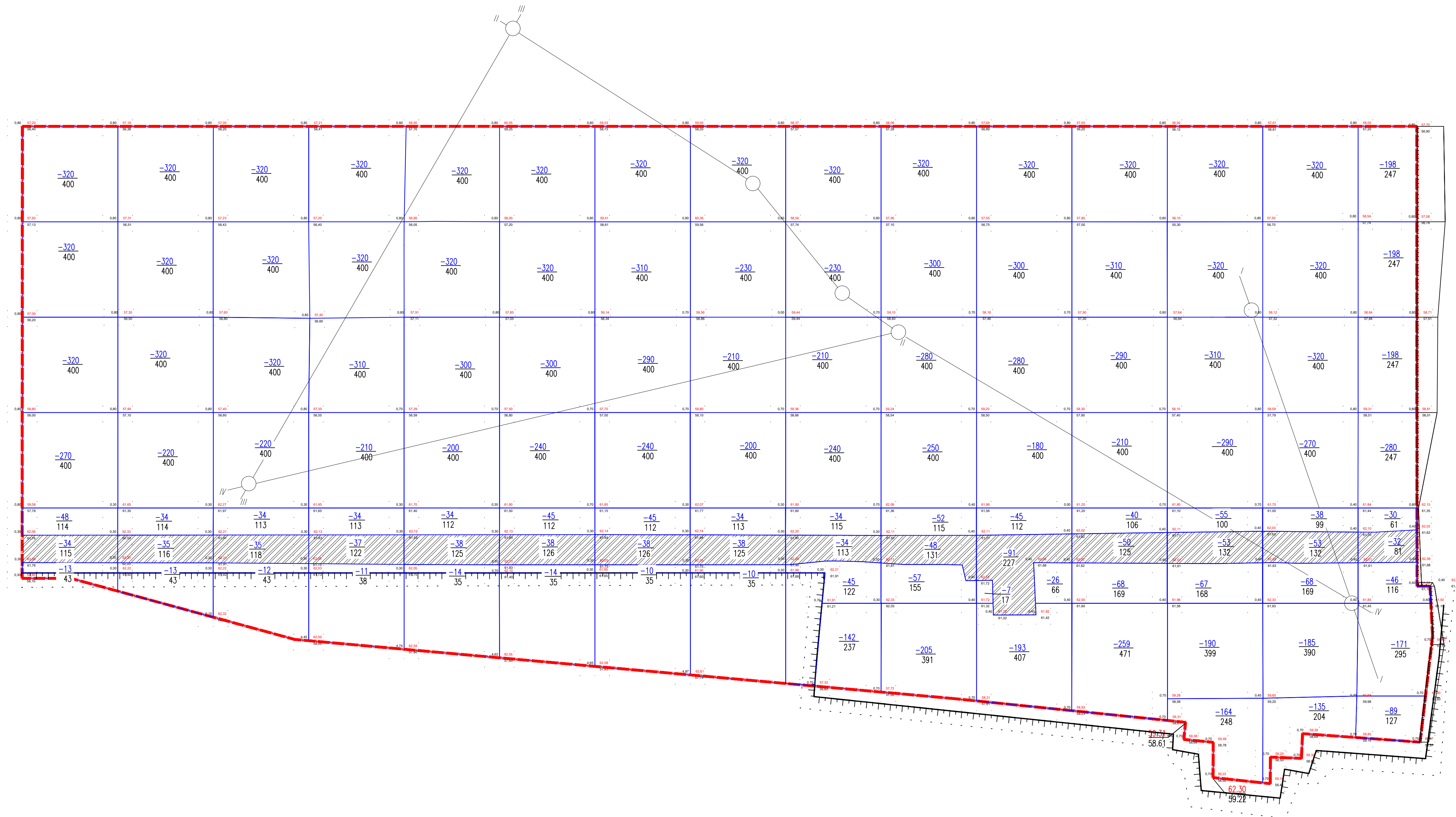
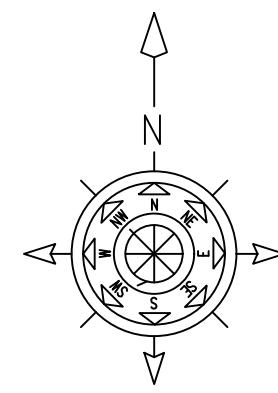


- Условные обозначения:**
- Проектируемое здание
  - Граница проектируемой территории
  - Красная линия
  - 63.20 - Отметка нуля здания
  - 62.90 - проектная отметка
  - 57.92 - существующая отметка
  - 4/70 - Направление и величина уклона в тыс.
  - 16 - Расстояние в метрах
  - R40 - Проектируемые горизонталы

Примечание:  
 1. Генеральный план разработан на топографическом плане, выполненном в масштабе 1:500.  
 2. Система координат - городская.  
 3. Система высот - Балтийская.

Номер на плане	Наименование и обозначение	Этажность	Количество		Площадь, м <sup>2</sup>		Строительный объем, м <sup>3</sup>	
			зданий	всего	зданий	всего	зданий	всего
1	АБК	2	1	---	1275,75			
2.1	Достр. площадка на въезд в РК (Навес)	1	1	---	1242			
2.2	Достр. площадка на въезд из РК (Навес)	1	1	---	1242			
3.1-3.5	Кабины паспортного таможенного контроля на въезд в РК	1	5	---				
3.6-3.10	Кабины паспортного таможенного контроля на въезд из РК	1	5	---				
4	Яма достр. площадка	1	2	---				
5.1	Инспекционно-достр. комплекс на въезд в РК (ИДК)	1	1		500,94			
5.2	Операторская ИДК	1	1		7,4			
6	Питомник для служебных собак	1	1		298,27			
7	Площадка для автотранспорта на санитарную обработку	1	1					
8	Ангар для утилизации достр. площадка	1	1		572,88			
9.1	Площадка для автотранспорта на въезд в РК	1	1					
9.2	Площадка для автотранспорта на въезд из РК	1	1					
10.1	Стоянка легковых автомобилей	1	2					
10.2	Стоянка легковых автомобилей	1	2					
11.1-11.2	Пешеходный переход	1	2					
12	Гараж для служебных машин	1	1		199,4			
13	Стреловой плац	1	1					
14.1	Контрольно-пропускной пункт при въезде со стороны РК (КПП)	1	1		29,47			
14.2	Контрольно-пропускной пункт при въезде со стороны РФ (КПП)	1	1		141,84			
15.1	Арка на въезд в РК	1	1		0,18			
15.2	Арка на въезд из РК	1	1		0,18			
16	Блокатор антитаранный	1	10		228,12			
17.1	Резервуары пожарного запаса воды	1	2		69,32			
18.1	Резервуар хозяйственно-питьевого водоснабжения	1	1		71,99			
18.2	Резервуар хозяйственно-питьевого водоснабжения	1	1					
19	Насосная станция противопожарного водоснабжения	1	1		51,2			
20	Влочно модульная котельная	1	1		14,85			
21	Мачта связи	1	1					
22	Уличный туалет	1	2		20,11			
23	Мусоросборочные контейнеры (Площадка ТБО)	1	2		11,94			
24	Блочная трансформаторная подстанция	1	1		32,37			
25	Дизельная электростанция	1	1		22,40			
26	Канализационные очистные сооружения	1	1		62,40			
27.1-27.2	Скан установка	1	1		0,5			
28.1-28.10	Система радиационного мониторинга	1	10		0,5			

				0090/3-П		
«Реконструкция и модернизация автомобильного пункта пропуска «Акса́й», Департамента Пограничной службы по Западно-Казахстанской области (категория-2)»						
Изм.	Колуч.	Лист	№ док.	Подп.	Дата	
				Пункт пропуска «Акса́й»		
				Стадия		
				Лист		
				Листов		
				РП 6 11		
				ТОО «ТехноСтройПроект» г. Астана Г.Л. №20103501		
				Формат 118x420		

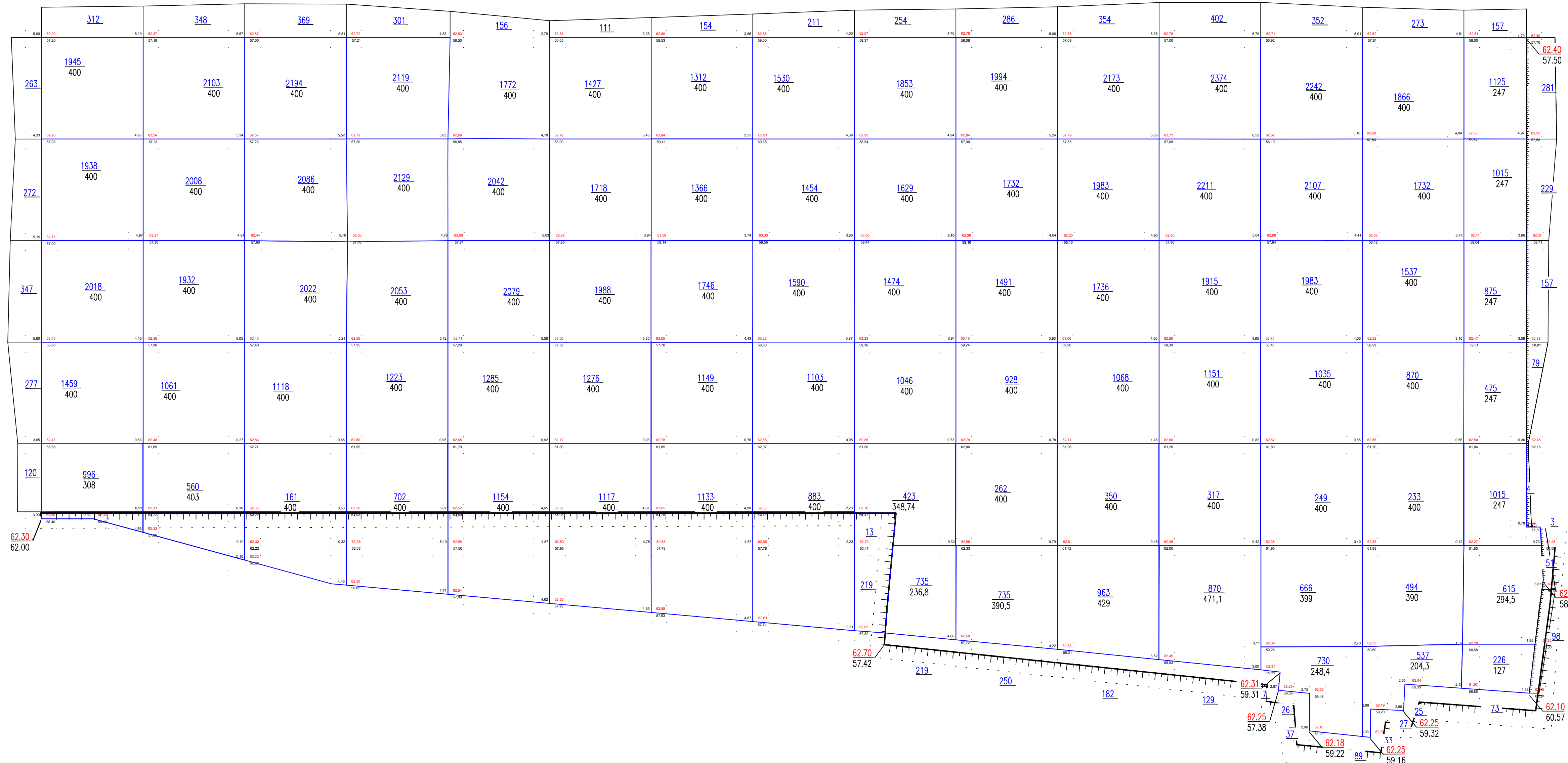
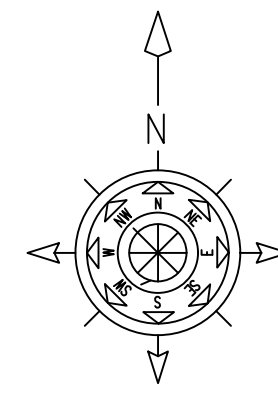


**Примечание**  
 1. План земляных масс выполнен на основании плана организации рельефа.  
 2. Высотные отметки даны в метрах.  
 3. Система высот - Балтийская.  
 4. Высотную привязку вести от ближайшего пункта полигонометрии.  
 5. Размеры даны в метрах.  
 6. Данный лист смотреть с листом ГП-3.  
 7. На основании геологии ИГЭ 0 - растительный слой почвы. Мощность слоя 0,25м

Итого (+)	+8356	+7664	+7581	+8226	+8332	+7526	+6716	+6560	+7865	+7678	+8809	+9369	+9533	+7627	+6478	+118320
Выемка (-)	-1325	-1262	-1261	-1242	-1226	-1277	-1253	-1042	-1255	-1512	-1442	-1547	-1769	-1709	-1236	-20358

**Условные обозначения:**  
 - Проектируемое здание  
 - Граница проектируемой территории  
 рабочая отметка  
 красная отметка  
 черная отметка  
 +54 объем земли в м<sup>3</sup>

						0090/3-ГП		
						«Реконструкция и модернизация автомобильного пункта пропуска «Аксау», Департамента Пограничной службы по Западно-Казахстанской области (категория-2)		
Изм.	Колуч.	Лист	№ док.	Подп.	Дата	Пункт пропуска «Аксау»		
						Стандия	Лист	Листов
						РП	7	11
ГИП	Ережепов А.				04.2024	ТОО «ТехноСтройПроект» г. Астана Г.С.Л. №20013501 Формат 118x420		
Разработал	Кавдалиева А.				04.2024			
Проверил	Ережепов А.				04.2024			
И. контроль	Ганиев Т.				04.2024			
						План удаления грунта М 1:500		



**Примечание**  
 1. План земляных масс выполнен на основании плана организации рельефа.  
 2. Высотные отметки даны в метрах.  
 3. Система высот - Балтийская.  
 4. Высотную привязку вести от ближайшего пункта полигонометрии.  
 5. Размеры даны в метрах.  
 6. Данный лист смотреть с листом ГП-3.  
 7. На основании геологии ИГЭ 0 - растительный слой почвы. Мощность слоя 0,25м

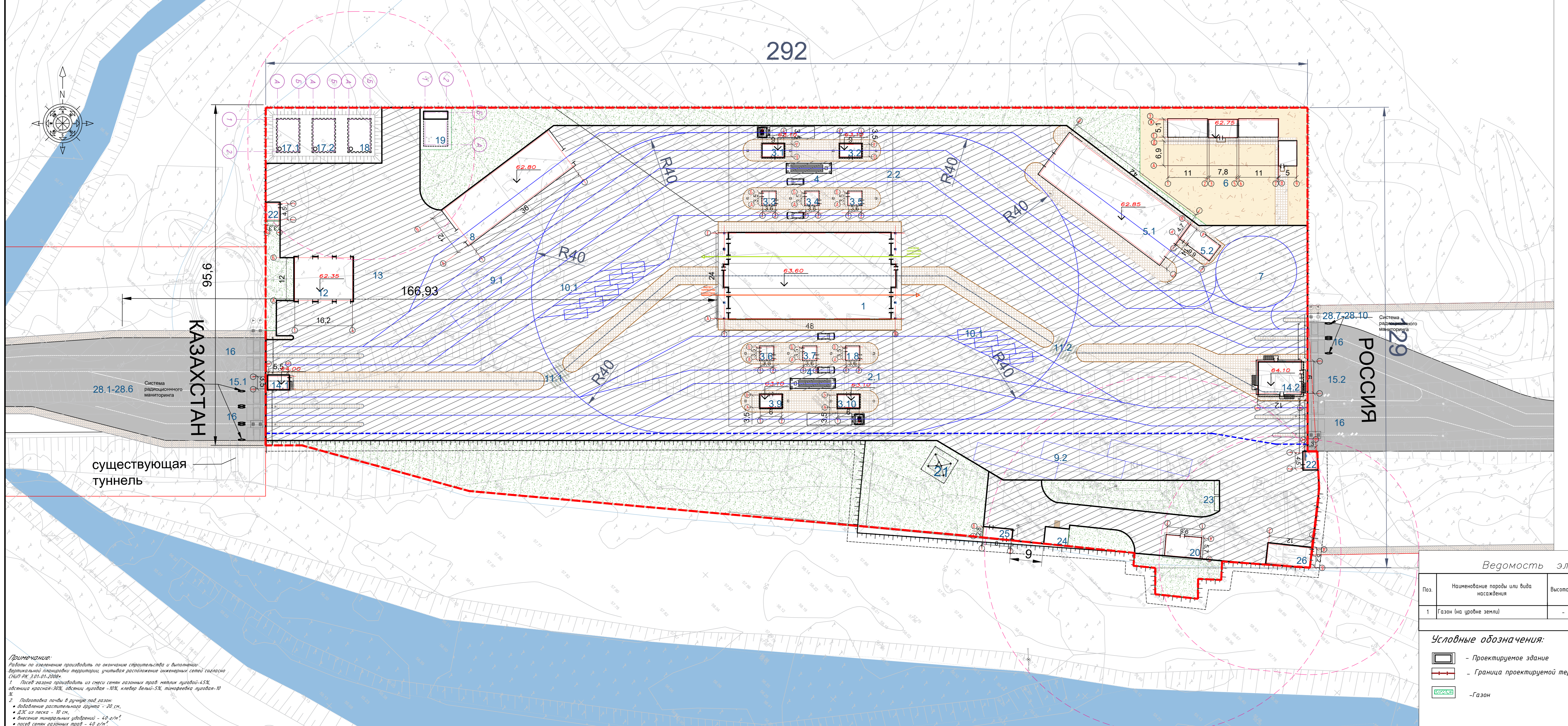
Насыль (+)	+8356	+7664	+7581	+8226	+8332	+7526	+6716	+6560	+7865	+7678	+8809	+9369	+9533	+7627	+6478	+118320
Выемка (-)	---	---	---	---	---	---	---	---	---	---	---	---	---	---	---	---

Ведомость объемов земляных масс

№ п/п	Наименование грунта	количество, м <sup>3</sup>				Примечание
		в границе участка		в границе участка		
		насыль (+)	выемка (-)	насыль (+)	выемка (-)	
1	Планировка территории	118320				
2	Выселенный грунт: в т.ч. при устройстве: а) подземных частей зданий (сооружений) б) автомобильных покрытий в) ТБО площадка г) тротуарное покрытие д) плодородной почвы на участках озеленения	Компенсация плодородного растительного грунта	20358			
		а) подземных частей зданий (сооружений)		10000	10000	
		б) автомобильных покрытий		10290		h=0.5m
		в) ТБО площадка				
		г) тротуарное покрытие		1218		h=0.41m
		д) плодородной почвы на участках озеленения		1654		h=0.30m
3	Грунт от устройства высоких полов зданий и облицовки сооружений					
4	Поправка на уплотнение K=1.1 Всего приездного грунта	14867.8				
		163545.8	23162			
5	Недостаток приездного грунта			140383.8		
6	Грунт непригодный для устройства насыпи оснований зданий, сооружений и подлежащих удалению с территории					
7	Плодородный грунт, всего (33814х0,7, 08, 0,3К =20358 м <sup>3</sup> ) на основании геологии грунта поверхности участка плодородный и асфальт а) используемый для озеленения территории Недостаток плодородного грунта			20358		
		1654			h=0.7-0.8-0.3m	
	Избыток с поверхности участка (рекультивируемая земля)	18704				
8	Итого перерабатываемого грунта	183903.8	183903.8			

**Условные обозначения:**  
 - Проектируемое здание  
 - Граница проектируемой территории  
  
 +0.63 | 62.23 | рабочая отметка | красная отметка  
 61.60 | | | черная отметка  
 +54 | | | объем земли в м<sup>3</sup>

					0090/3-ГП			
					«Реконструкция и модернизация автомобильного пункта пропуска «Аксау», Департамента Пограничной службы по Западно-Казахстанской области (категория-2)			
Изм.	Колуч.	Лист	№ док.	Подп.	Дата	Стандия	Лист	Листов
						РП	8	11
ГИП	Ережепов А.				04.2024	Пункт пропуска "Аксау"		
Разработал	Жаддудалиев А.				04.2024			
Проверил	Ережепов А.				04.2024	План земляных масс М 1:500		
Н. контроль	Ганиев Т.				04.2024			



Номер на плане	Наименование и обозначение	Этажность	Количество		Площадь, м²		Строительный объем, м³
			зданий	квартир	зданий	общая норма-цветная	
1	АБК	2	1	---	1275,75		
2.1	Досмотровая площадка на въезд в РК (Навес)	1	1	---	1242		
2.2	Досмотровая площадка на выезд из РК (Навес)	1	1	---	1242		
3.1-3.5	Кабины паспортного таможенного контроля на выезд в РК	1	5	---			
3.6-3.10	Кабины паспортного таможенного контроля на выезд из РК	1	5	---			
4	Яма досмотровая	1	2	---			
5.1	Инспекционно-досмотровый комплекс на въезд в РК (ИДК)	1	1		500,94		
5.2	Операторская ИДК	1	1		7,4		
6	Питомник для служебных собак	1	1		298,27		
7	Площадка для автотранспорта на санитарную обработку	1	1				
8	Ангар для укомплектования допостра	1	1		572,88		
9.1	Площадка для автотранспорта на въезд в РК	1	1				
9.2	Площадка для автотранспорта на выезд из РК	1	1				
10.1	Стоянка легковых автомобилей	1	2				
10.2	Стоянка легковых автомобилей	1	2				
11.1-11.2	Пешеходный переход	1	2				
12	Гараж для служебных машин	1	1		199,4		
13	Строевой плац	1	1				
14.1	Контрольно-пропускной пункт при въезде со стороны РК (КПП)	1	1		29,47		
14.2	Контрольно-пропускной пункт при въезде со стороны РФ (КПП)	1	1		141,84		
15.1	Арка на въезд в РК	1	1		0,18		
15.2	Арка на выезд из РК	1	1		0,18		
16	Блокатор антитеррорный	1	10		228,12		
17.1	Резервуар пожарного запаса воды	1	2		69,32		
18.1	Резервуар хозяйственно-питьевого водоснабжения	1	1		71,99		
18.2	Резервуар хозяйственно-питьевого водоснабжения	1	1				
19	Насосная станция противопожарного водоснабжения	1	1		51,2		
20	Блочная модульная котельная	1	1		14,85		
21	Мачта связи	1	1				
22	Уличный туалет	1	2		20,11		
23	Мусоросборочные контейнеры (Площадка ТБО)	1	2		11,94		
24	Блочная трансформаторная подстанция	1	1		32,37		
25	Дизельная электростанция	1	1		22,40		
26	Канализационные очистные сооружения	1	1		62,40		
27.1-27.2	Скан установка	1	1		0,5		
28.1-28.10	Система радиационного мониторинга	1	10		0,5		

Ведомость элементов озеленения

Поз.	Наименование породы или вида насаждения	Высота, м	Ед.изм	Кол-во	Примечание	
					Усл. обозн.	Размер посадочных ям
1	Газон (на уровне земли)	-	м²	5514	VERKSEK	
					Итого 5514	

Условные обозначения:

- Проектируемое здание
- Граница проектируемой территории
- Газон

**ПРИМЕЧАНИЕ:**  
 Работы по озеленению производить по окончании строительства и выполнения вертикальной планировки территории, учитывая расположение инженерных сетей согласно СНиП РК 3.01.01-2008.  
 1. Посев газона производить из смеси семян газонных трав: мятлик луговой-45%, овсяница красная-30%, овсяница луговая -10%, клевер белый-5%, тимореявка луговая-10%.  
 2. Подготовка почвы в ручную под газон:  
 • добавление растительного грунта - 20 см,  
 • 2% из песка - 10 см,  
 • внесение минеральных удобрений - 40 г/м²,  
 • посев семян газонных трав - 40 г/м².

0090/3-ПП

«Реконструкция и модернизация автомобильного пункта пропуска «Акса́й», Департамента Погранохранной службы по Западно-Казхастанской области (категория-2)

Пункт пропуска «Акса́й»

Изм.	Кол.ч.	Лист	№ док.	Подп.	Дата
					04.2026
					04.2026
					04.2026
					04.2026

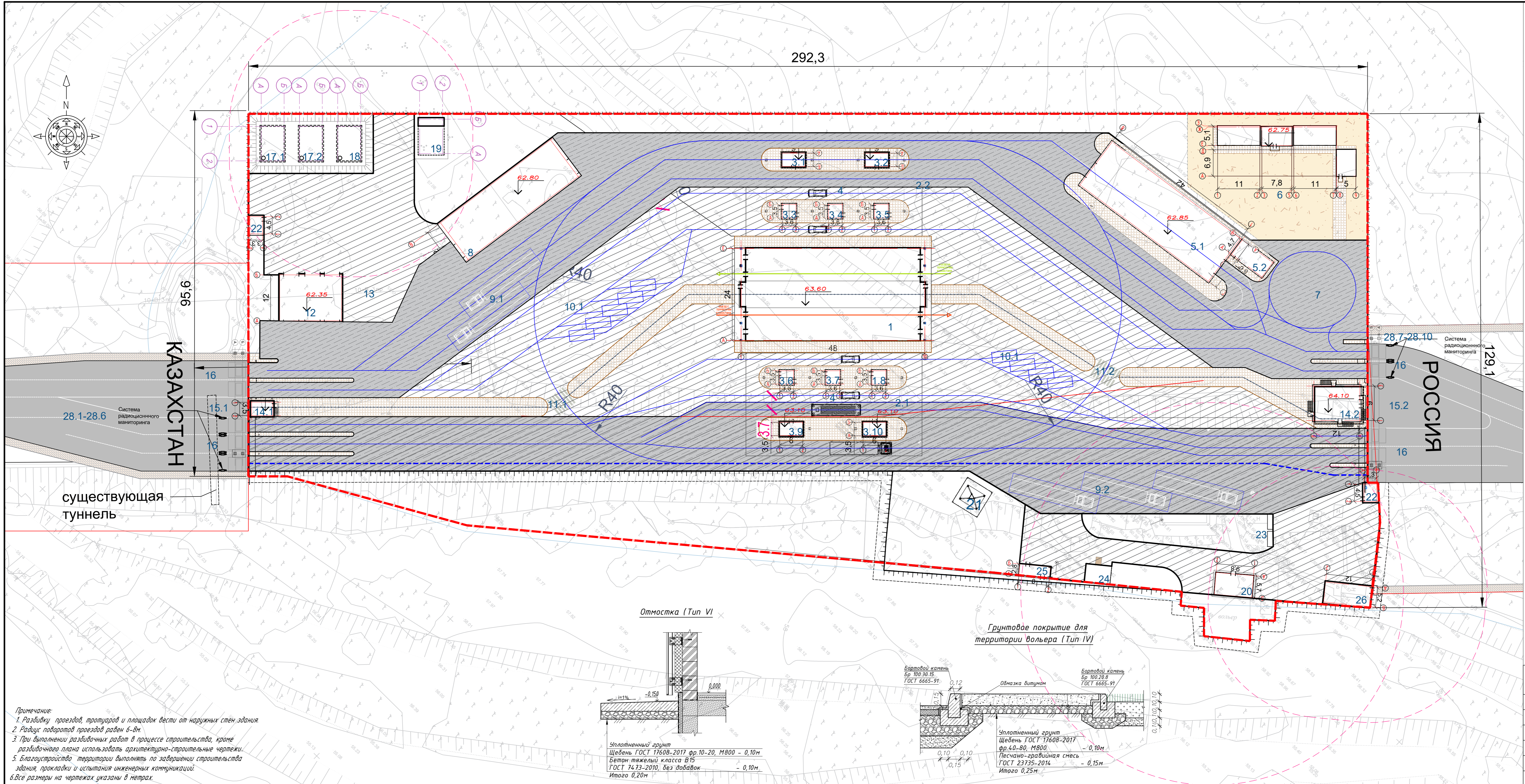
Гип: Ережепов А. А. 04.2026  
 Разработал: Кадыралиев Н. А. 04.2026  
 Проверил: Ережепов А. А. 04.2026  
 Н. контроль: Ганиев Т. 04.2026

Стадия: РП Лист: 8 Листов: 11

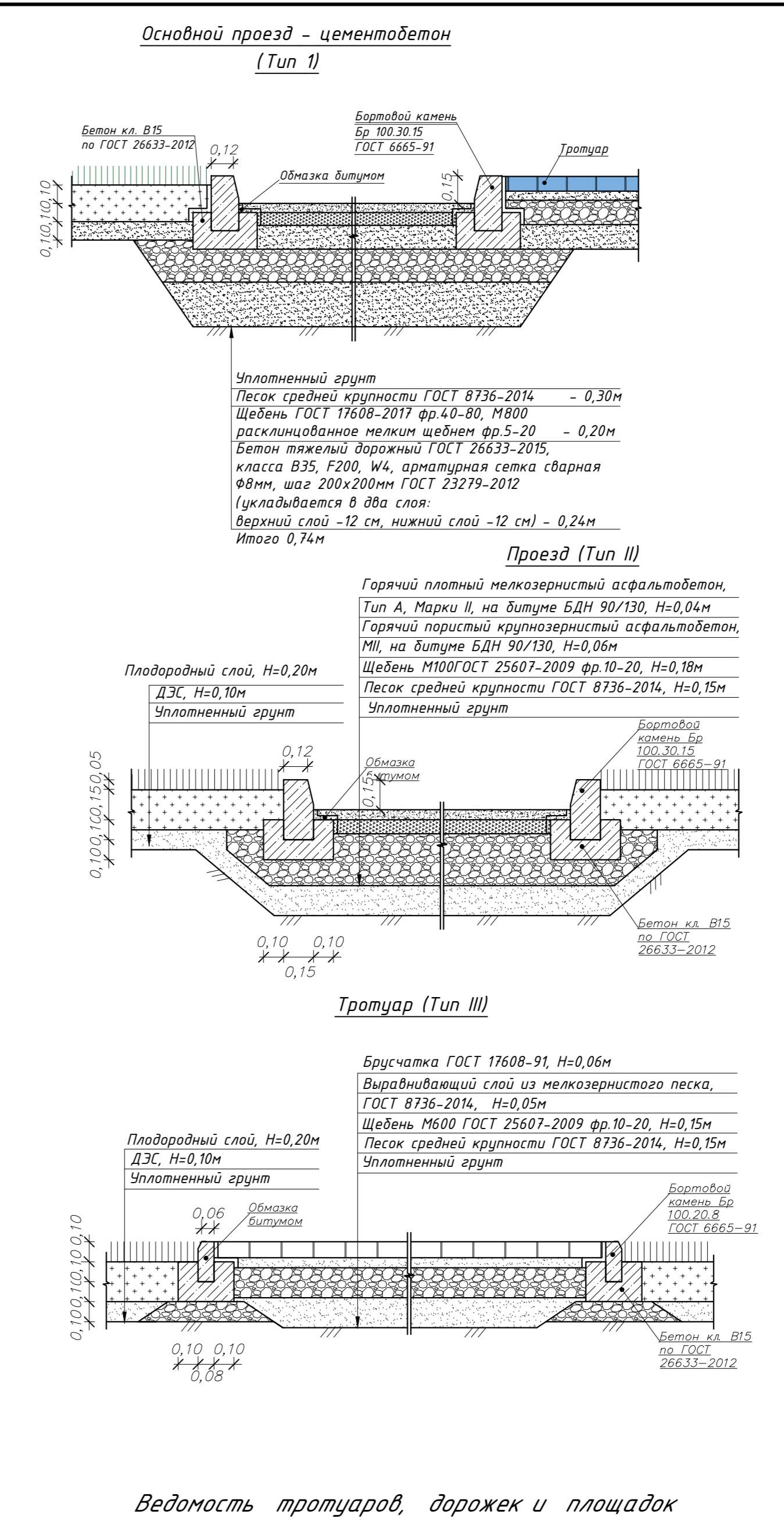
План благоустройства территории М 1500

ТОО «ТехноСтройПроект» г. Астана ГСЛ №20013501

Формат 118x420



Примечание:  
1. Разбивку проездов, тротуаров и площадок вести от наружных стен здания.  
2. Радиус поворотов проездов равен 6-м.  
3. При выполнении разбивочных работ в процессе строительства, кроме разбивочного плана использовать архитектурно-строительные чертежи.  
4. Благоустройство территории выполнять по завершении строительства здания, прокладки и испытания инженерных коммуникаций.  
5. Все размеры на чертежах указаны в метрах.



Ведомость тротуаров, дорожек и площадок

Условное изображение	Наименование	Тип	Площадь покрытия, м <sup>2</sup>	Бордер из бортового камня	
				Тип	Кол.м
В границах участка					
	Основной проезд (цементобетон)	I	10807	Бр. 100.30.15	586,0
	Основной проезд (асфальтобетон)	II	10709	Бр. 100.30.15	1068,0
	Тротуары (плита тротуарная)	II	3860	Бр. 100.20.8	388,0
	Отсыпка	6	451	-	-
	Грунтовое покрытие для территории вольера	7	1075	-	-

ВЕДОМОСТЬ ЖИЛЫХ И ОБЩЕСТВЕННЫХ ЗДАНИЙ И СООРУЖЕНИЙ

Номер на плане	Наименование и обозначение	Этажность	Количество		Площадь, м <sup>2</sup>		Строительный объем, м <sup>3</sup>
			зданий	квартир	зданий	общая нормируемая	
1	АБК	2	1	---	1275,75		
2.1	Дострабовая площадка на въезд в РК (Навес)	1	1	---	1242		
2.2	Дострабовая площадка на въезд из РК (Навес)	1	1	---	1242		
3.1-3.5	Кабины паспортного таможенного контроля на въезд в РК	1	5	---	---		
3.6-3.10	Кабины паспортного таможенного контроля на въезд из РК	1	5	---	---		
4	Яма дострабовая	1	2	---	---		
5.1	Инспекционно-дострабовый комплекс на въезд в РК (ИДК)	1	1	---	500,94		
5.2	Операторская ИДК	1	1	---	7,4		
6	Питомник для служебных собак	1	1	---	298,27		
7	Площадка для автотранспорта на санитарную обработку	1	1	---	---		
8	Ангар для утилизации дострабов	1	1	---	572,88		
9.1	Площадка для автотранспорта на въезд в РК	1	1	---	---		
9.2	Площадка для автотранспорта на въезд из РК	1	1	---	---		
10.1	Стойка легковых автомобилей	1	2	---	---		
10.2	Стойка легковых автомобилей	1	2	---	---		
11.1-11.2	Пешеходный переход	1	2	---	---		
12	Гараж для служебных машин	1	1	---	199,4		
13	Строевой плац	1	1	---	---		
14.1	Контрольно-пропускной пункт при въезде со стороны РК (КПП)	1	1	---	29,47		
14.2	Контрольно-пропускной пункт при въезде со стороны РФ (КПП)	1	1	---	141,84		
15.1	Арка на въезд в РК	1	1	---	0,18		
15.2	Арка на въезд из РК	1	1	---	0,18		
16	Блокатор антитеррорный	1	10	---	228,12		
17.1	Резервуары пожарного запаса воды	1	2	---	69,32		
18.1	Резервуар хозяйственно-питьевого водоснабжения	1	1	---	71,99		
18.2	Резервуар хозяйственно-питьевого водоснабжения	1	1	---	---		
19	Насосная станция противопожарного водоснабжения	1	1	---	51,2		
20	Блочная модульная котельная	1	1	---	14,85		
21	Мачта связи	7	1	---	---		
22	Уличный туалет	1	2	---	20,11		
23	Мусоросборочные контейнеры (Площадка ТБО)	1	2	---	11,94		
24	Блочная трансформаторная подстанция	1	1	---	32,37		
25	Дизельная электростанция	1	1	---	22,40		
26	Канализационные очистные сооружения	1	1	---	62,40		
27.1-27.2	Скан установка	1	1	---	0,5		
28.1-28.10	Система радиационного мониторинга	1	10	---	0,5		

0090/3-ГП

«Реконструкция и модернизация автомобильного пункта пропуска «Аксаи», Департамента Пограничной службы по Западно-Казахстанской области (категория-2)

Изм. Кол.ч. Лист №док. Подп. Дата

Пункт пропуска «Аксаи»

Стандия Лист Листов

РП 10 11

ГИП Ережепов А. 04.2024

Разработал Каддалиев А. 04.2024

Проверил Ережепов А. 04.2024

Н. контроль Ганиев Т. 04.2024

План покрытия М 1:500

ТОО «ТехноСтройПроект» г. Астана ГСЛ №20013501

Формат 118x420