

ЭСКИЗНЫЙ ПРОЕКТ

«Строительство асфальтобетонной установки в г. Астана»

Проектировщик:

ТОО "Астанагорпроект-Ш"

Генеральный директор

Аскарров Т.И.

Главный инженер проекта

Берікболов Е.Б.



г.Астана 2026

Ведомость рабочих чертежей основного комплекта		
№	Наименование	Примечание
1	Общие данные	
2	Общий вид (Генеральный план)	
3	Схема расположения МАФ	
4	Схема ограждения	
5	План расстановки	
6	Бетонное основание под конструкцию	
7	План КПП, план кровли КПП	
8	Фасады КПП 1-2, А-Б, 2-1, Б-А	

Ведомость ссылочных и прилагаемых документов		
Обозначение	Наименование	Примечание
СП РК 3.01-103-2012	Генеральные планы промышленных предприятий	
СН РК 3.02-27-2019	Производственные здания	
СН РК 2.02-01-2023	Пожарная безопасность зданий и сооружений	

Технико - экономические показатели				
№	Показатель	Ед.изм.	Площадь	Примечание
1	Общая площадь здания	м ²	300	
2	Строительный объем	м ³	-	
3	Площадь застройки здания	м ²	-	
4	Этажность здания	этажей	1	

"Технические решения, принятые в данном проекте, соответствуют государственным нормативным требованиям, действующим в Республике Казахстан и согласован с государственными органами в области санитарно-эпидемиологического благополучия населения, противопожарной службой и органами охраны окружающей среды"

Главный инженер проекта  Берикболов Е.

ОБЪЁМНО-ПЛАНИРОВОЧНОЕ РЕШЕНИЕ

Эскизный проект «Строительство асфальтобетонной установки в г. Астана», расположенный по адресу: г. Астана, район Байқоңыр, ул. А380, участок 4 выполнен в соответствии с требованиями действующих строительных, санитарных и противопожарных норм Республики Казахстан для производственных объектов.

Площадь земельного участка застройки составляет 1,3 га и принадлежит на правах собственности (аренды) на земельный участок для эксплуатации объектов промышленно-гражданского назначения. Площадь земельного участка застройки асфальтобетонного завода составляет 300 м².

Операторная (пункт управления)

Предназначена для размещения оборудования автоматизированного управления технологическими процессами асфальтобетонной установки, а также рабочего места оператора.

Компрессорная установка

Служит для выработки и подачи сжатого воздуха, необходимого для работы пневматического оборудования и систем автоматизации.

Наклонный ленточный конвейер

Предназначен для транспортировки инертных материалов к смесительной башне.

Смесительная башня

Основной технологический узел установки, предназначенный для дозирования, нагрева и смешивания инертных материалов, битума и минерального порошка с целью получения асфальтобетонной смеси.

Силос песка

Предназначен для временного хранения песка и подачи материала в технологическую линию.

Пылеулавливающая установка

Служит для очистки отходящих газов и улавливания пылевых частиц, образующихся в процессе производства асфальтобетонной смеси.

Вытяжной вентилятор

Предназначен для отвода дымовых газов и обеспечения работы системы аспирации.

Установка холодного дозирования инертных материалов

Предназначена для приема, временного хранения и дозированной подачи щебня, песка и других инертных материалов.

Верхняя металлоконструкция (несущая рама)

Служит несущим каркасом для размещения технологического оборудования и коммуникаций.

Битумный резервуар и битумный насос

Предназначены для хранения, подогрева и подачи битума в смесительное оборудование.

Котельная установка

Служит для выработки тепловой энергии, необходимой для подогрева битума и технологического оборудования.

Сушильный барабан

Предназначен для сушки и нагрева инертных материалов перед процессом смешивания.

Резервуар для хранения битума (лёгкого типа)

Предназначен для временного хранения битума с поддержанием необходимого температурного режима.

Шнековый конвейер

Служит для транспортировки минерального порошка и других сыпучих материалов внутри технологической линии.

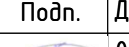
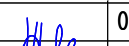
Бункер подачи сухого материала

Предназначен для приема, временного хранения и равномерной подачи сухих инертных материалов в технологическую линию асфальтобетонной установки.

Контрольно-пропускной пункт предназначен для организации контроля и управления въездом/выездом транспорта и проходом персонала на территорию объекта.

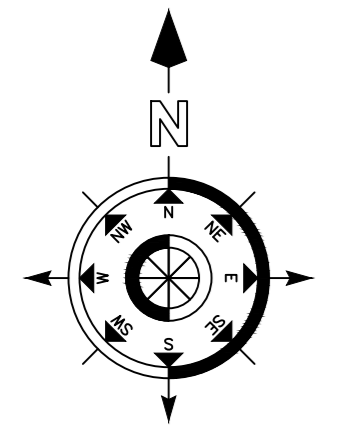
КОНСТРУКТИВНОЕ РЕШЕНИЕ

Фундамент выполнен монолитный столбчатый

Изм.	Кол.уч.	Лист	№ док.	Подп.	Дата	Строительство: "Асфальтобетонная установка в г.Астана"	Стадия	Лист	Листов
ГИП		Берикболов Е.			05.26		Общие данные	ЭП	1
					05.26				
Выполнил		Нуркина Д.			05.26				

Основные показатели по генеральному плану

Ведомость жилых и общественных зданий и сооружений



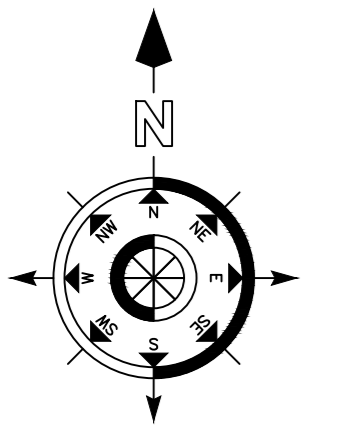
№ п/п	Наименование	Ед. изм.	Кол-во в границах участка	Процент
	Площадь участка по акту отвода в т.ч.:	га	1.3	
1	Площадь участка	м ²	12682.2	
1.2	Площадь озеленения	м ²	1515.03	
1.3	Площадь покрытий	м ²	7021.3	

Номер по плану	Обозначение типового проекта	Этажность	Количество		Площадь		Строительный объем м ³		
			Зданий	Квартир	Застройки		Зданий	Всего	
					Зданий	Всего			Зданий
1	Будка оператора	1	-						
2	Компрессорная установка	-	-						
3	Наклонный ленточный конвейер	-	-						
4	Смесительная вагонетка	4	-						
5	Накопитель силоса песка	-	-						
6	Шнековый конвейер	-	-						
7	Элеватор подачи каменных материалов в грохот (вибросито)	-	-						
8	Газовая горелка	-	-						
9	Сушильный барабан	-	-						
10	Битумный резервуар и битумный насос	-	-						
11	Маслонагревательная станция	-	-						
12	Резервуар для хранения битума (легкого типа)	-	-						
13	Фильтр отходящих газов	-	-						
14	Вытяжной вентилятор	-	-						
15	Бункера подачи сухого материала 4 шт	-	-						
16	Накопитель инертных материалов	-	-						
17	Весовая	-	-						
18	КПП	1	-						
19	Открытая парковка на 4 грузовых а/м	-	-						
20	Открытая парковка на 8 а/м	-	-						
21	Мойка колес автомобилей	-	-						
22	Биотуалет	-	-						
23	Условная граница площадки хранения инертных материалов	-	-						

Условные обозначения:

- Граница участка
- Красная линия
- Проектируемые здание и сооружения
- Оси

Изм.	Кол.уч.	Лист	№ док.	Подп.	Дата	Строительство: "Асфальтобетонная установка в г.Астана"	Стадия	Лист	Листов
ГИП		Берикболов Е.			05.26 05.26		Общий вид (Генеральный план)	ЭП	2
Выполнил		Токабай А.К.			05.26	Астанагорпроект-Ш			

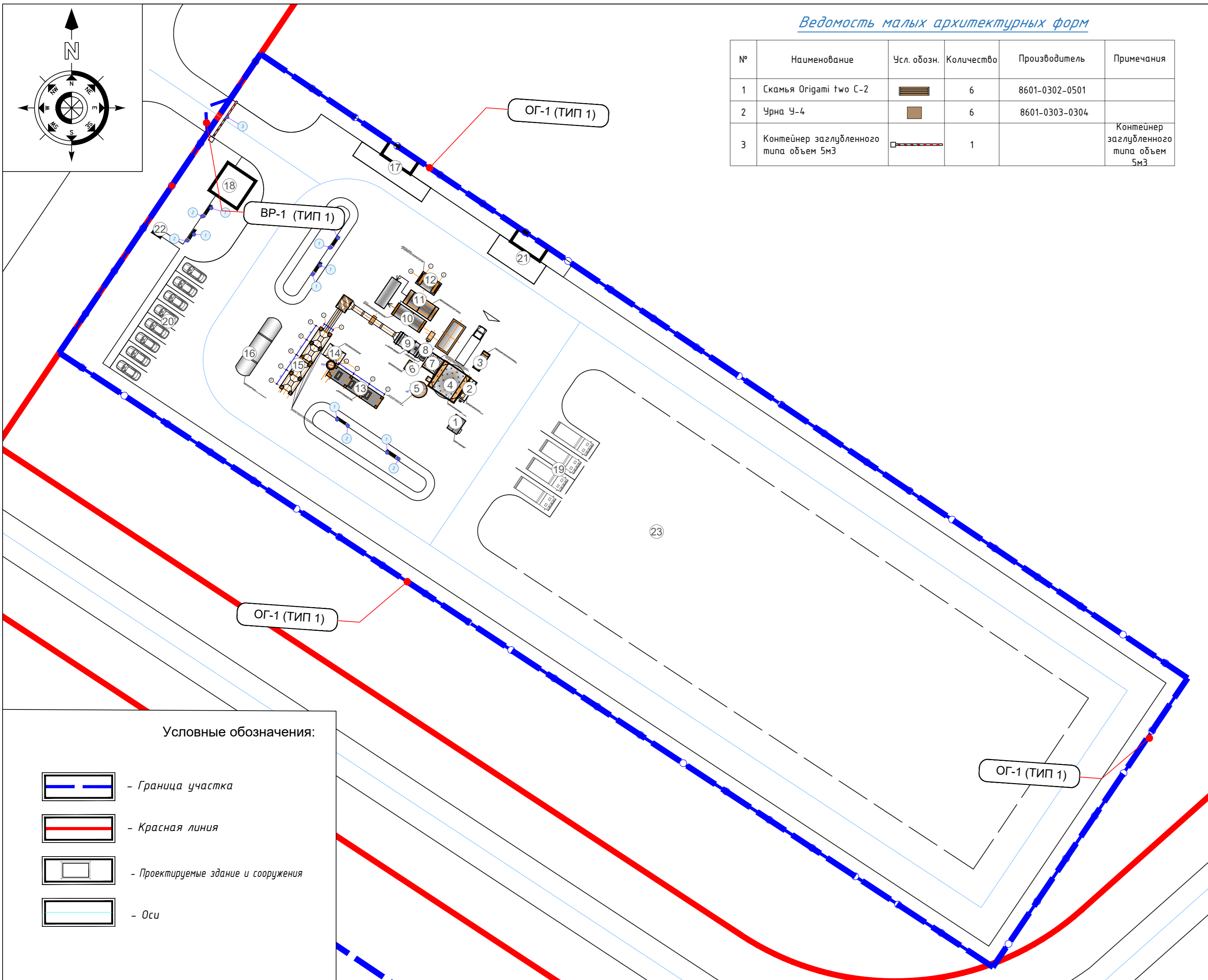


Ведомость малых архитектурных форм

№	Наименование	Усл. обозн.	Количество	Производитель	Примечания
1	Скамья Origami two C-2		6	8601-0302-0501	
2	Урна У-4		6	8601-0303-0304	
3	Контейнер заглубленного типа объем 5м3		1		Контейнер заглубленного типа объем 5м3

Ведомость жилых и общественных зданий и сооружений

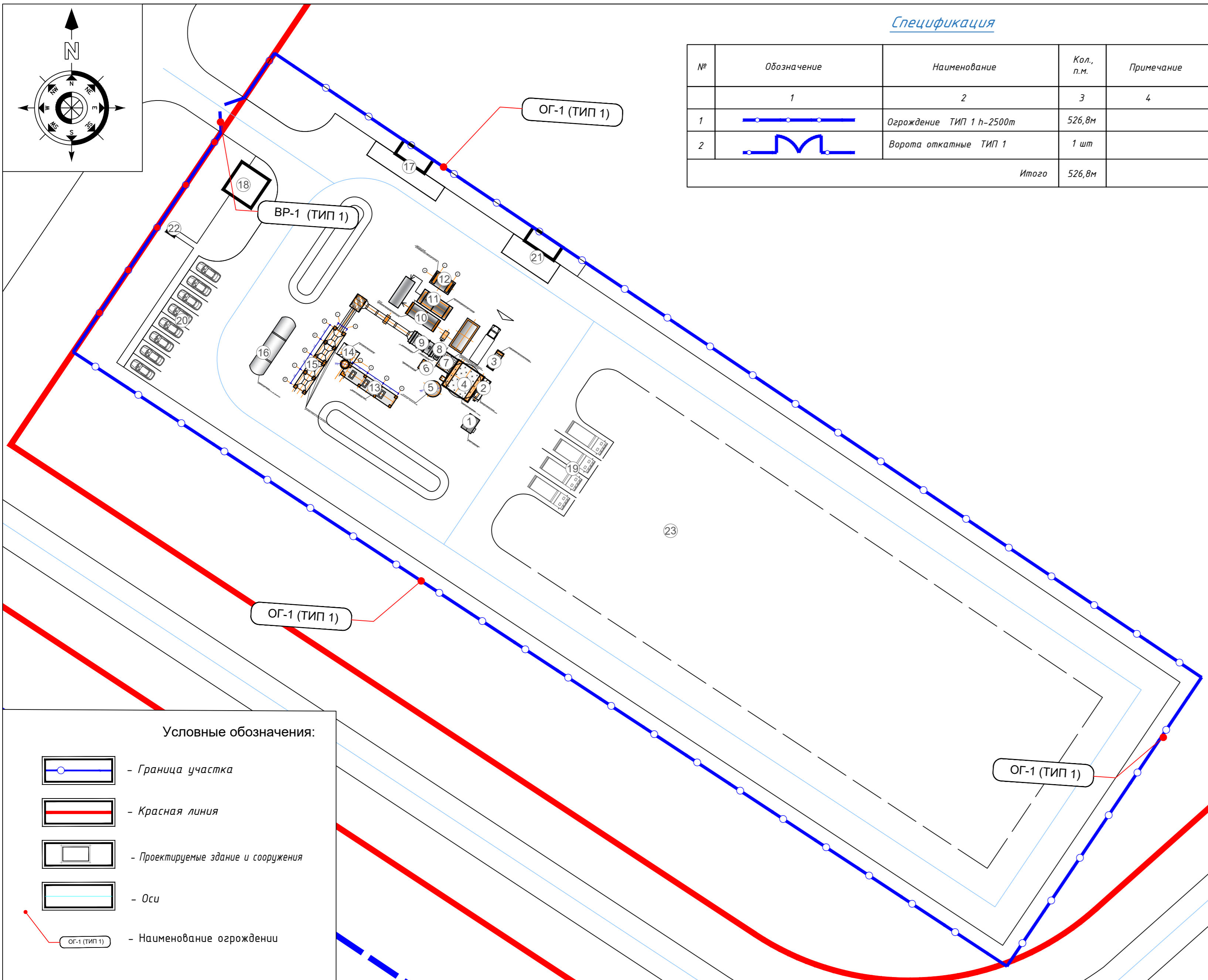
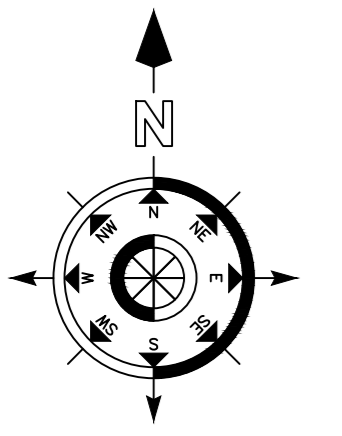
Номер по плану	Обозначение типового проекта	Этажность	Количество		Площадь				Строительный объем м3	
			Зданий	Квартир	Застройки		Общая приведенная или рабочая		Зданий	Всего
					Зданий	Всего	Зданий	Всего		
1	Будка оператора	1	-							
2	Компрессорная установка	-	-							
3	Наклонный ленточный конвейер	-	-							
4	Смесительная вагонетка	4	-							
5	Накопитель сыпучих материалов	-	-							
6	Шнековый конвейер	-	-							
7	Элеватор подачи каменных материалов в грохот (вибросито)	-	-							
8	Газовая горелка	-	-							
9	Сушильный барабан	-	-							
10	Битумный резервуар и битумный насос	-	-							
11	Маслонагревательная станция	-	-							
12	Резервуар для хранения битума (легкого типа)	-	-							
13	Фильтр отходящих газов	-	-							
14	Вытяжной вентилятор	-	-							
15	Бункера подачи сухого материала 4 шт	-	-							
16	Накопитель инертных материалов	-	-							
17	Весовая	-	-							
18	КПП	1	-							
19	Открытая парковка на 4 грузовых а/м	-	-							
20	Открытая парковка на 8 а/м	-	-							
21	Мойка колес автомобилей	-	-							
22	Биотуалет	-	-							
23	Условная граница площадки хранения инертных материалов	-	-							



Условные обозначения:

- Граница участка
- Красная линия
- Проектируемые здание и сооружения
- Оси

Изм.	Кол.уч.	Лист	№ док.	Подп.	Дата	Строительство: "Асфальтобетонная установка в г.Астана"	Стадия	Лист	Листов
ГИП		Берикболов Е.			05.26		ЭП	3	-
Выполнил		Токабай А.К.			05.26				
Схема расположения МАФ							Астанагорпроект-Ш		



Спецификация

№	Обозначение	Наименование	Кол., п.м.	Примечание
	1		3	4
1		Ограждение ТИП 1 h-2500m	526,8м	
2		Ворота откатные ТИП 1	1 шт	
Итого			526,8м	

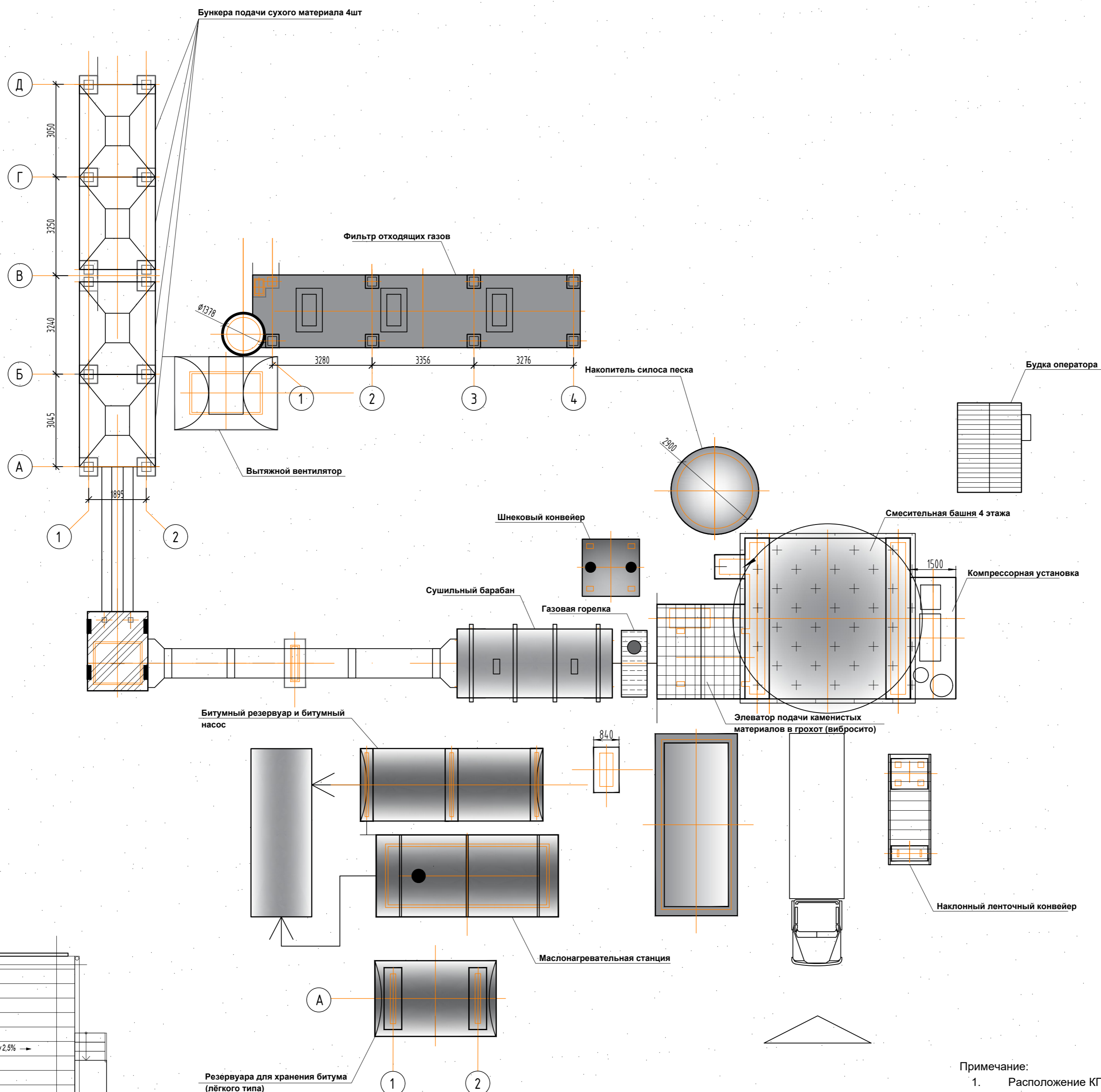
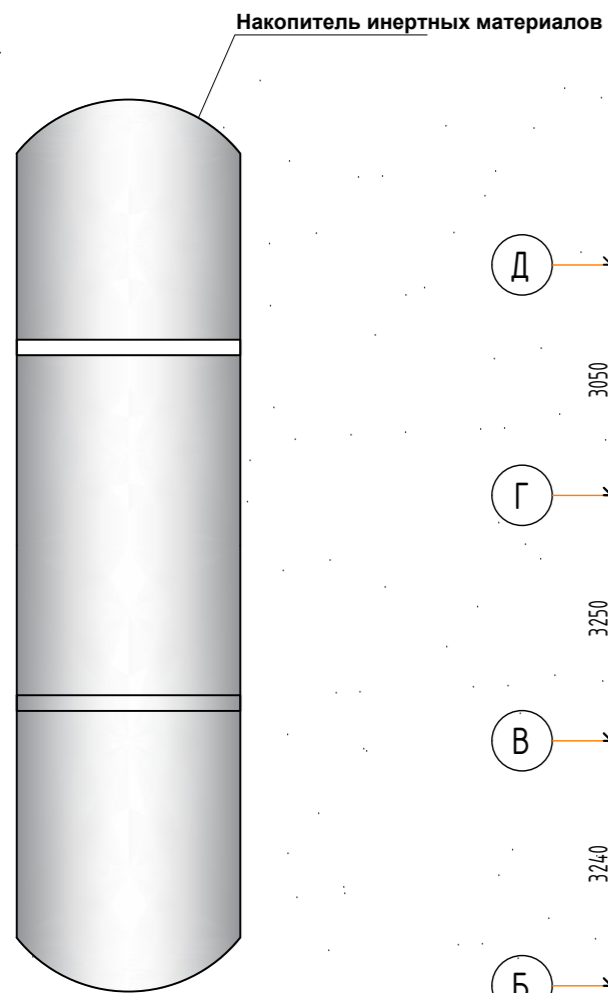
Ведомость жилых и общественных зданий и сооружений

Номер по плану	Обозначение типового проекта	Этажность	Количество		Площадь		Строительный объем м ³		
			Зданий	Квартир	Застройки	Общая приведенная или рабочая	Зданий	Всего	
									Зданий
1	Будка оператора	1	-						
2	Компрессорная установка	-	-						
3	Наклонный ленточный конвейер	-	-						
4	Смесительная вагонетка	4	-						
5	Накопитель сыпучих материалов	-	-						
6	Шнековый конвейер	-	-						
7	Элеватор подачи каменных материалов в грохот (вибросито)	-	-						
8	Газовая горелка	-	-						
9	Сушильный барабан	-	-						
10	Битумный резервуар и битумный насос	-	-						
11	Маслонагревательная станция	-	-						
12	Резервуар для хранения битума (легкого типа)	-	-						
13	Фильтр отходящих газов	-	-						
14	Вытяжной вентилятор	-	-						
15	Бункера подачи сухого материала 4 шт	-	-						
16	Накопитель инертных материалов	-	-						
17	Весовая	-	-						
18	КПП	1	-						
19	Открытая парковка на 4 грузовых а/м	-	-						
20	Открытая парковка на 8 а/м	-	-						
21	Мойка колес автомобилей	-	-						
22	Биотуалет	-	-						
23	Условная граница площадки хранения инертных материалов	-	-						

Условные обозначения:

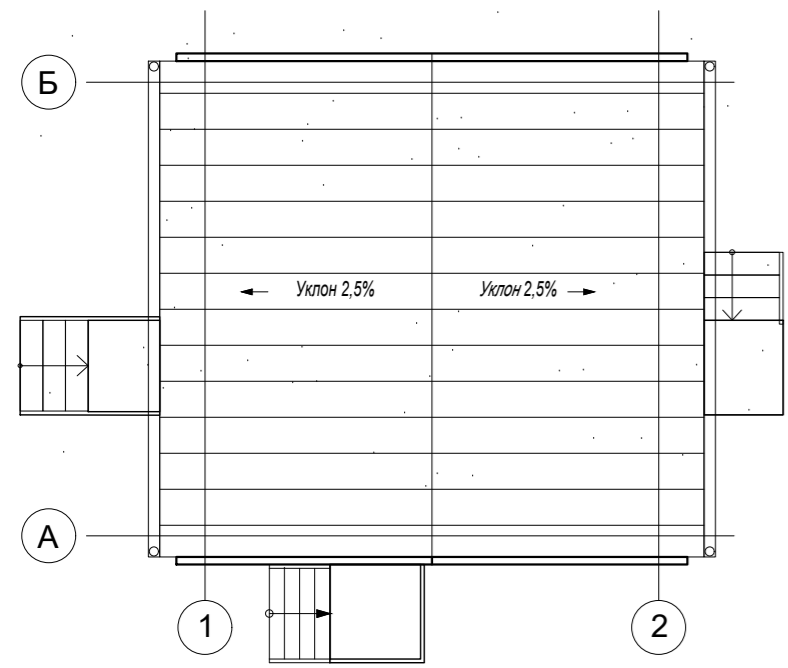
- Граница участка
- Красная линия
- Проектируемые здание и сооружения
- Оси
- Наименование ограждения

Изм.	Кол.уч.	Лист	№ док.	Подп.	Дата	Строительство: "Асфальтобетонная установка в г.Астана"	Стадия	Лист	Листов
	ГИП		Берикболов Е.		05.26		ЭП	4	-
	Выполнил		Токабай А.К.		05.26				
Схема ограждения							Астанагорпроект-Ш		



С ЭЛЕВАТОРА

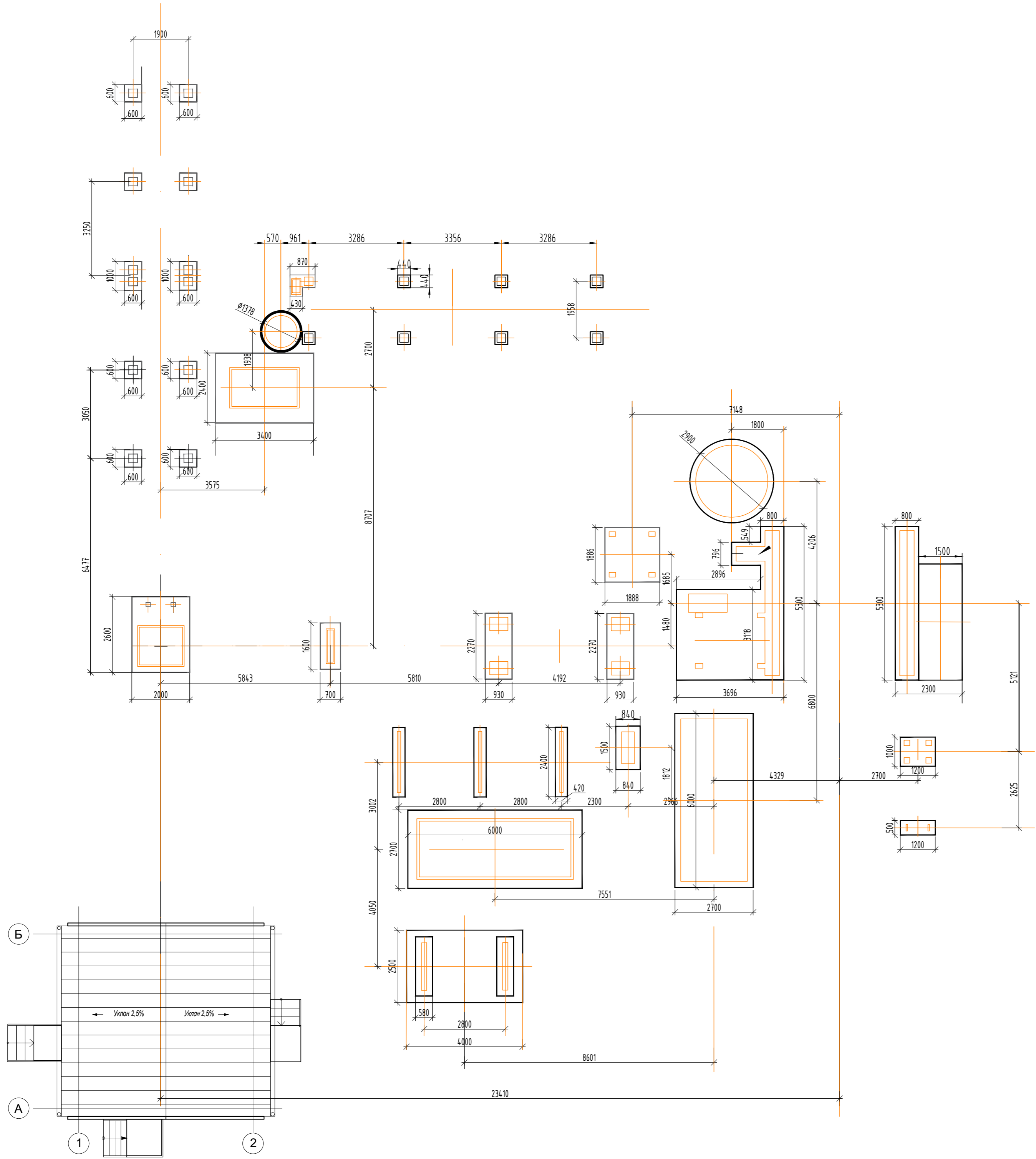
	Грохот
	Бункера на фракции
	Смеситель
	Бункер накопитель готовой продукции



Резервуара для хранения битума (лёгкого типа)

Примечание:
1. Расположение КПП принято согласно листу «Общий вид». На данном чертеже КПП показана условно.

Изм.	Кол.уч.	Лист	№док.	Подп.	Дата	Строительство: "Асфальтобетонная установка в г.Астана"	Стадия	Лист	Листов
ГИП			Беркболов Е.		05.26		ЭП	5	-
Выполнил			Нуркина Д.		05.26				
План расстановки							Астанагорпроект-Ш		



ВЕДОМОСТЬ ФУНДАМЕНТОВ ТЕХНОЛОГИЧЕСКОГО ОБОРУДОВАНИЯ
(тип RLB1500)

- Поз. 1 — Фундамент здания операторной (пункта управления)
- Поз. 2 — Фундамент компрессорной установки
- Поз. 3 — Фундамент наклонного ленточного конвейера
- Поз. 4 — Фундамент смесительной башни
- Поз. 5 — Фундамент силоса песка
- Поз. 6 — Фундамент пылеулавливающей установки
- Поз. 7 — Фундамент вытяжного вентилятора

- Поз. 8 — Фундамент установки холодного дозирования инертных материалов
- Поз. 9 — Фундамент верхней металлоконструкции (несущей рамы)
- Поз. 10 — Фундамент битумного резервуара и битумного насоса
- Поз. 11 — Фундамент котельной установки
- Поз. 12 — Фундамент сушильного барабана
- Поз. 13 — Фундамент резервуара для хранения битума (лёгкого типа)
- Поз. 14 — Фундамент шнекового конвейера

Изм.	Кол.уч.	Лист	№док.	Подп.	Дата
ГИП		Беркболов Е.			05.26
Выполнил		Нуркина Д.			05.26

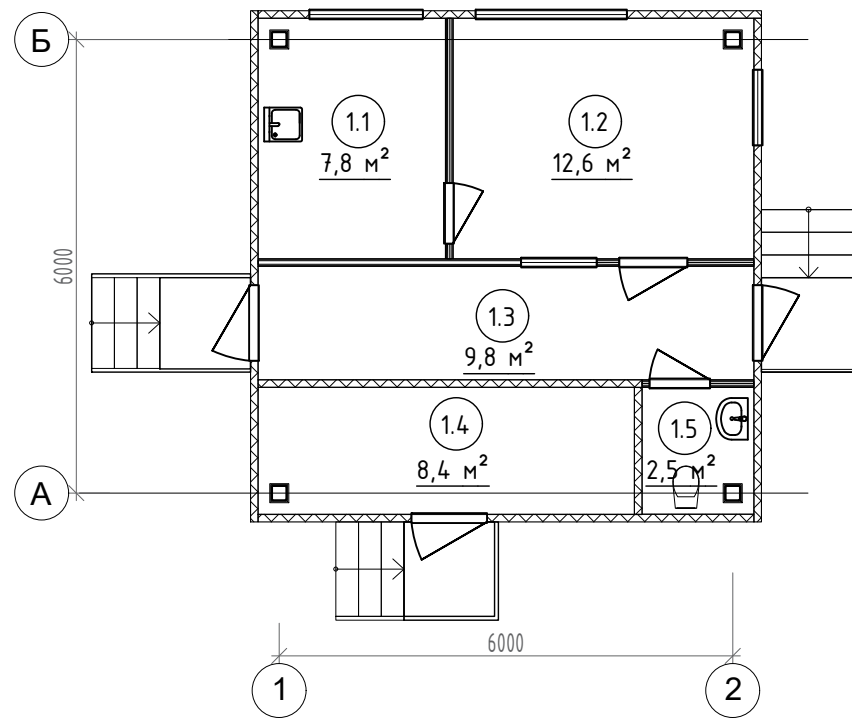
Строительство: "Асфальтобетонная установка в г.Астана"

бетонное основание под конструкцию

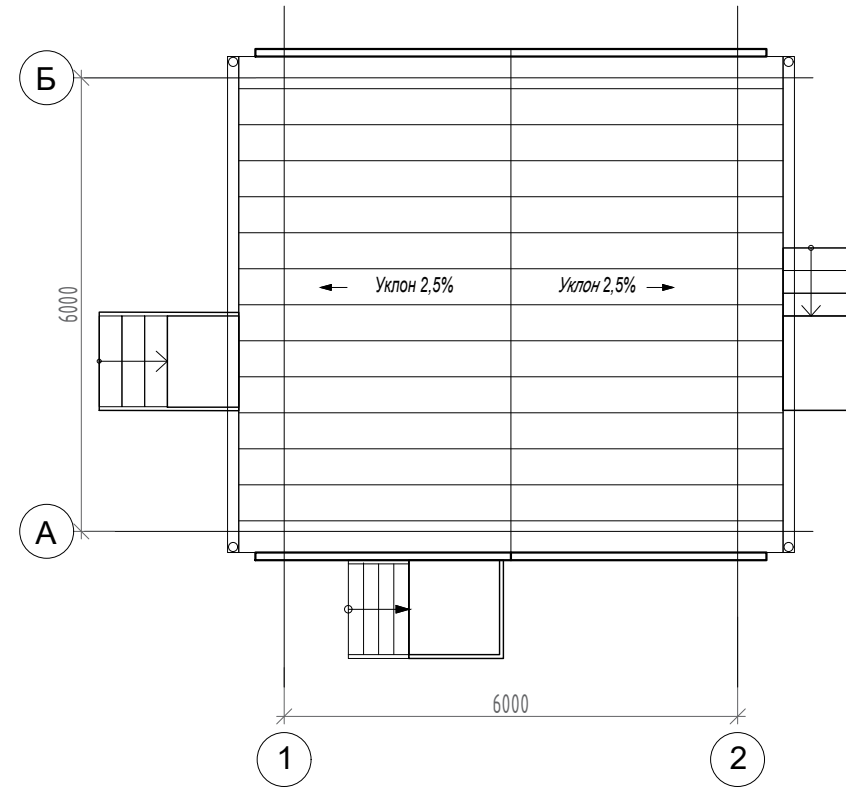
Стадия	Лист	Листов
ЭП	6	-

Астанагорпроект-Ш

План КПП



План кровли КПП

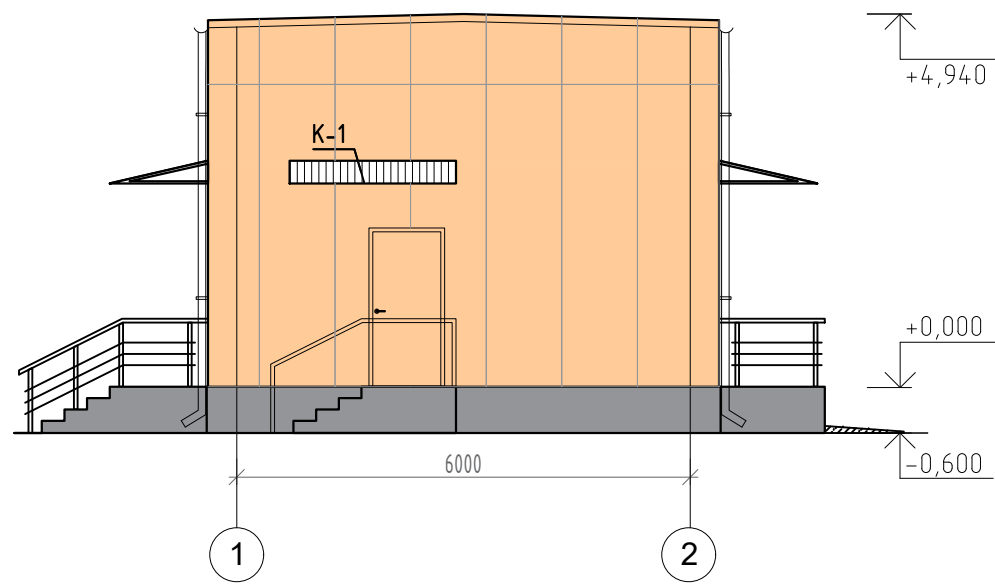


Экспликация помещений на отметке ±0,000

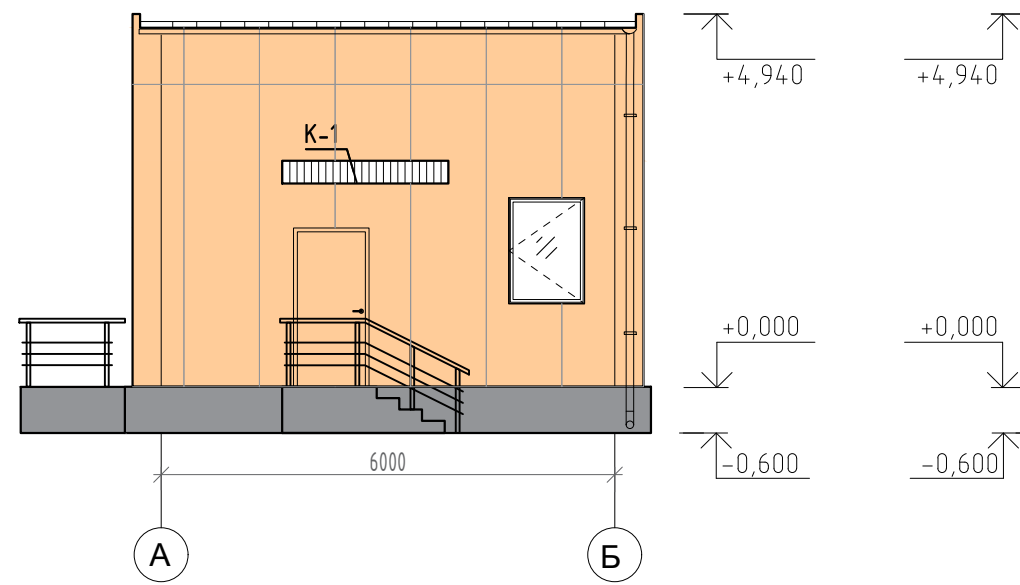
Номер п/п	Наименование	Площадь	Кат. помещения
1.1	Комната отдыха	7,8	Д
1.2	Кабинет охраны	12,6	Д
1.3	Коридор	9,8	Д
1.4	Тех.помещение	8,4	Д
1.5	Санузел	2,5	Д
	ВСЕГО:	41,1	

Изм.	Кол.уч.	Лист	№ док.	Подп.	Дата	Строительство: "Асфальтобетонная установка в г.Астана"	Стадия	Лист	Листов
ГИП			Берикболов Е.		05.26		ЭП	7	-
Выполнил			Нуркина Д.		05.26				
План КПП, план кровли КПП							Астанагорпроект-Ш		

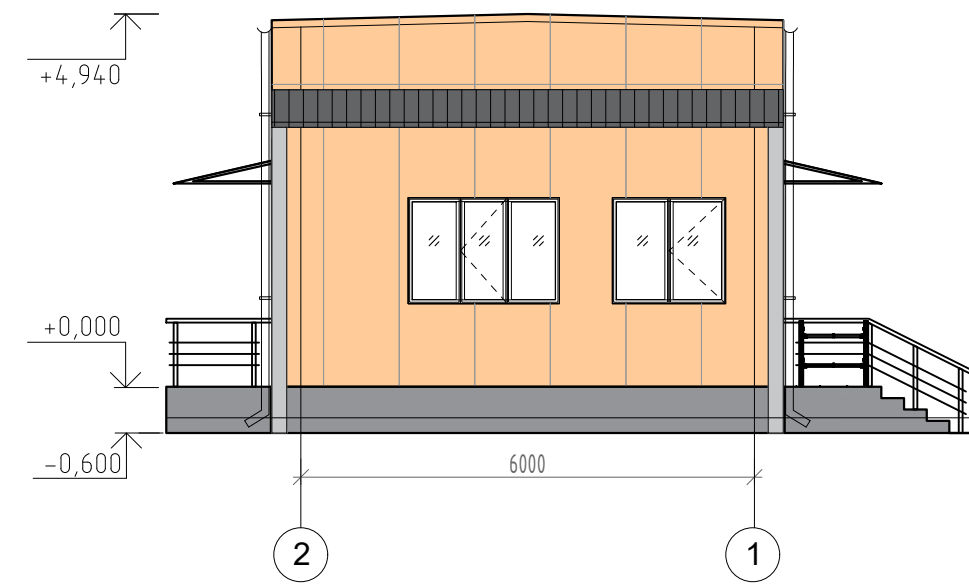
Фасад 1-2



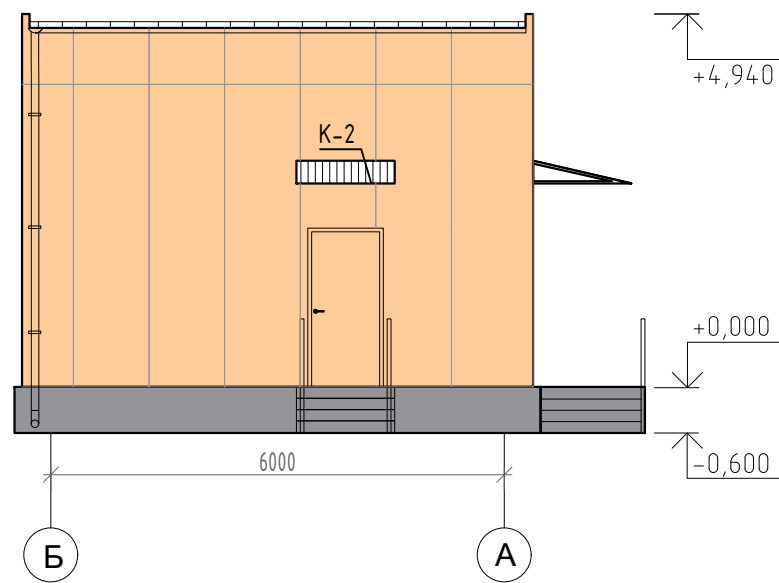
Фасад А-Б



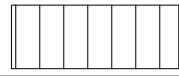



Фасад 2-1

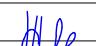



Фасад Б-А



Ведомость фасада

№	Конструктивный элемент	Вид отделки	Эталон колера	Цвет	Количество	Прим.
1	Кровля	Рулонный направляемый битумно-полимерный материал		Серый	46,0 м ²	
2	Стена	Окраска фасадными красками		СМУКО.20.40.0	114,86 м ²	
3	Цоколь	Окраска фасадными красками		Темносерый	22,28 м ²	
4	Окна	Наружное, металлопластиковое, двухкамерный стеклопакет			3 шт	
5	Дверь наружная	Металл окраска		СМУКО.20.40.0	3 шт	
6	Парапет	Лист оцинкованный окрашенный под цвет фасада, 0.8мм		СМУКО.20.40.0	2,0 м ²	Код: 214-105-010 3-0001

Изм.	Кол.уч.	Лист	№ док.	Подп.	Дата	Строительство: "Асфальтобетонная установка в г.Астана"	Стадия	Лист	Листов	
ГИП			Берикболов Е.		05.26		Фасады КПП 1-2, А-Б, 2-1, Б-А	ЭП	8	-
Выполнил			Нуркина Д.		05.26	Астанагорпроект-Ш				