

ПРИЛОЖЕНИЕ 1

Каталог объектов дешифрирования территории поселка «Балапан»

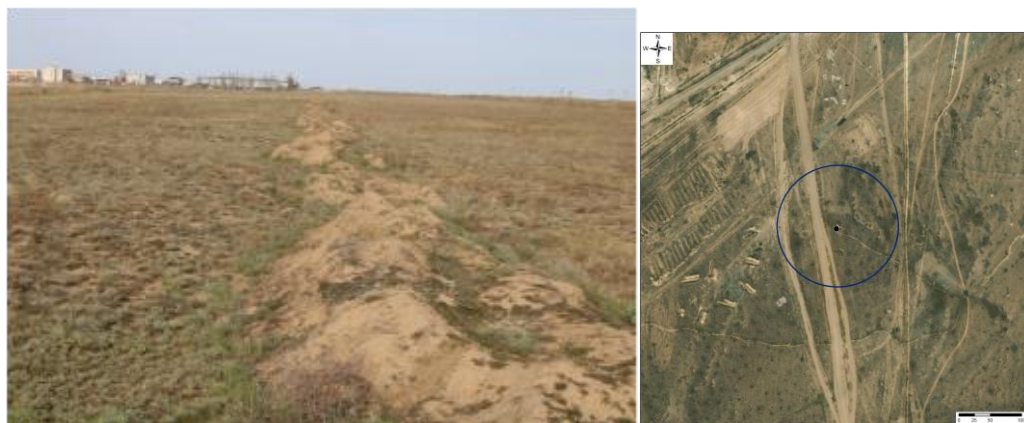


Рисунок 1. Объект №67.

Насыпь 70х1х0,50 м. Географические координаты: долгота 78°43'56,62", широта 50°7'29,88". Значения МЭД варьируют от 0,14 до 0,21 мкЗв/ч. Плотность потока β -частиц составляет <10 част/(мин×см²).



Рисунок 2. Объект №68.

Разрыто 10х4х1 м, насыпь 7х3х1,5 м. Географические координаты: долгота 78°43'46,52", широта 50°7'27,17". Значения МЭД варьируют от 0,11 до 0,14 мкЗв/ч. Плотность потока β -частиц составляет <10 част/(мин×см²).



Рисунок 3. Объект №69.

Траншея 150х5х2 м, насыпь 150х2х1,2 м. Географические координаты: долгота 78°43'12,11", широта 50°7'21,51". Значения МЭД варьируют от 0,10 до 0,11 мкЗв/ч. Плотность потока β -частиц составляет <10 част/(мин×см²).



Рисунок 4. Объект №70.

Развалины (три овальных строения d=10 м, высота 15 м, свалка). Географические координаты: долгота 78°43'5,96", широта 50°7'29,65". Значения МЭД варьируют от 0,10 до 0,13 мкЗв/ч. Плотность потока β -частиц составляет <10 част/(мин×см²).



Рисунок 5. Объект №71.

Траншея 300х8х2 м, по бокам две насыпи 300х2х1,8 м, (размер второй аналогичен 1-ой). Географические координаты: долгота 78°42'41,37", широта 50°7'30,32". Значения МЭД варьируют от 0,15 до 0,18 мкЗв/ч. Плотность потока β -частиц составляет <10 част/(мин×см²).



Рисунок 6. Объект №74.

Кпп вахтовый поселок «БАЛАПАН». Географические координаты: долгота $78^{\circ}43'41,62''$, широта $50^{\circ}7'50,58''$. Значения МЭД варьируют от 0,10 до 0,13 мкЗв/ч. Плотность потока β -частиц составляет <10 част/(мин \times см 2).



Рисунок 7. Объект №75.

Траншея 300х1х1,5 м, насыпь 300х2х1,2 м. Географические координаты: долгота $78^{\circ}43'57,86''$, широта $50^{\circ}8'4,6''$. Значения МЭД варьируют от 0,10 до 0,12 мкЗв/ч. Плотность потока β -частиц составляет <10 част/(мин \times см 2).

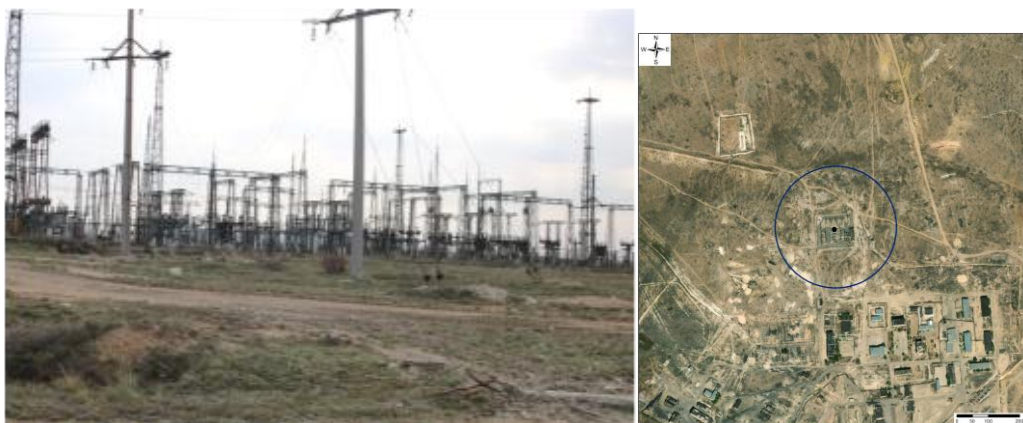


Рисунок 8. Объект №76.

Яма диаметром 8 м, глубина 1 м, высота бровки 0,5 м. Географические координаты: долгота $50^{\circ}41'44,22''$, широта $78^{\circ}43'19,31''$. Значения МЭД варьируют от 0,11 до 0,13 мкЗв/ч. Плотность потока β -частиц составляет <10 част/(мин \times см 2).

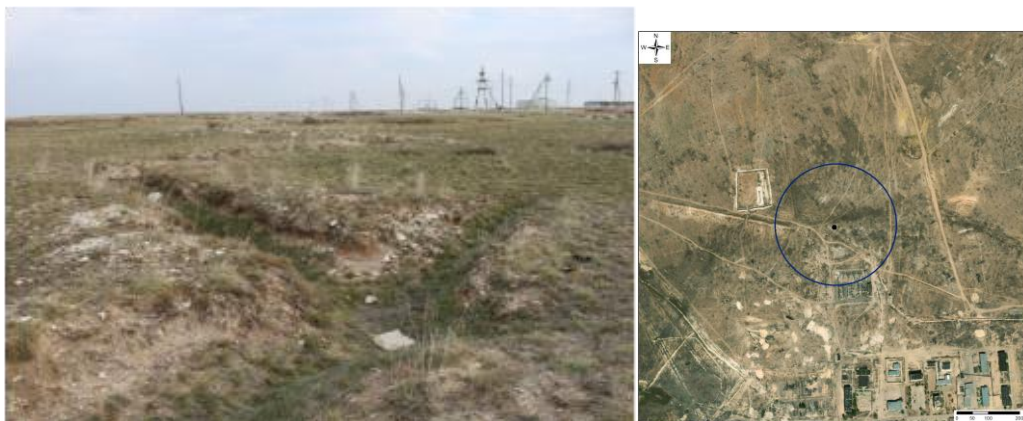


Рисунок 9. Объект №77.

Траншея 30x1x0,50 м. (зигзагом). Географические координаты: долгота 78°43'25,72", широта 50°8'13,48". Значения МЭД варьируют от 0,10 до 0,12 мкЗв/ч. Плотность потока β -частиц составляет <10 част/(мин \times см²).



Рисунок 10. Объект №78.

Насыпь 150x5x1,8м. Географические координаты: долгота 78°43'14,35", широта 50°8'13,7". Значения МЭД варьируют от 0,10 до 0,11 мкЗв/ч. Плотность потока β -частиц составляет <10 част/(мин \times см²).



Рисунок 11. Объект №79.

Насыпь 50x50 м. (квадратно образная, ширина 3 м, высота 2 м). Географические координаты: долгота 78°43'13", широта 50°8'15,11". Значения МЭД варьируют от 0,10 до 0,11 мкЗв/ч. Плотность потока β -частиц составляет <10 част/(мин \times см²).



Рисунок 12. Объект №80.

Кирпичное строение 20х10 м, кирпичный фундамент 30х20 м, (огорожено колючей проволокой 100х60 м). Географические координаты: долгота 78°42'40,9", широта 50°8'17,63". Значения МЭД варьируют от 0,10 до 0,11 мкЗв/ч. Плотность потока β -частиц составляет <10 част/(мин \times см²).

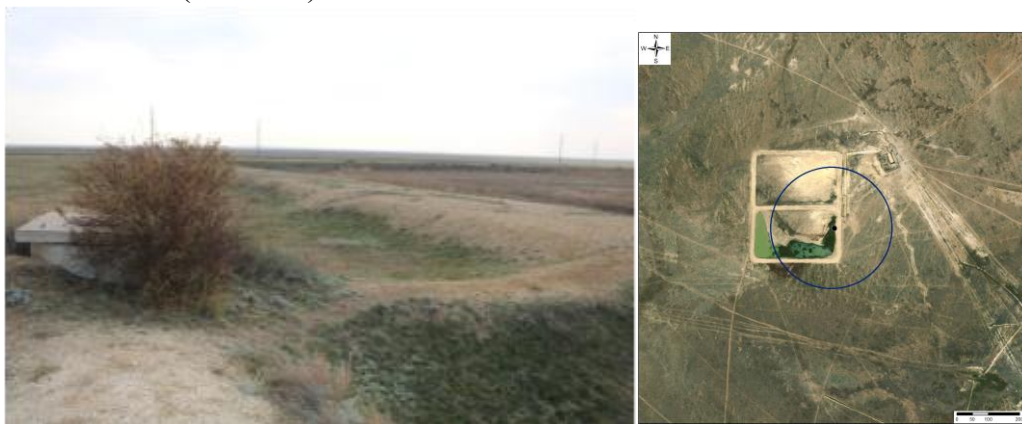


Рисунок 13. Объект №81.

Насыпь 150х100м., ширина 5 м, высота 1,8 м, (отстойник). Географические координаты: долгота 78°42'31,85", широта 50°8'10,92". Значения МЭД варьируют от 0,17 до 0,20 мкЗв/ч. Плотность потока β -частиц составляет <10 част/(мин \times см²).

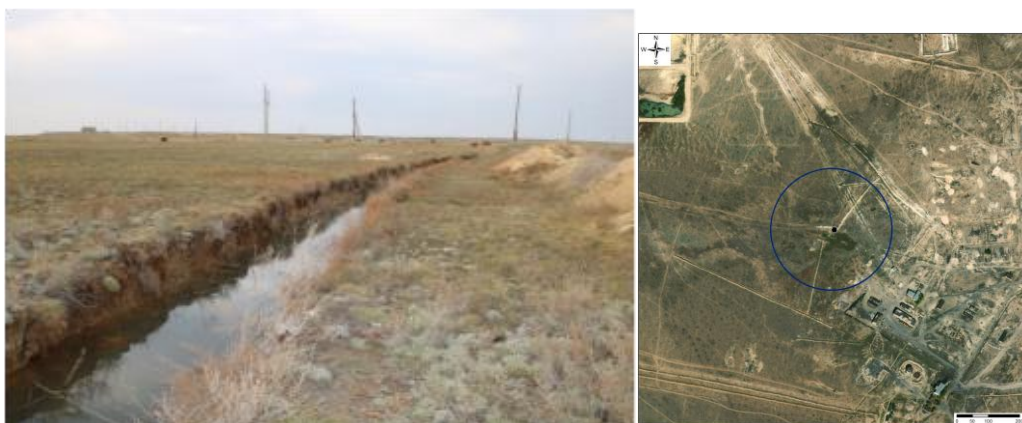


Рисунок 14. Объект №82.

Траншея 200х1м. (зигзагом, заполнена водой глубина неизвестна). Географические координаты: долгота 78°42'56,73", широта 50°7'56,73". Значения МЭД варьируют от 0,10 до 0,11 мкЗв/ч. Плотность потока β -частиц составляет <10 част/(мин \times см²).



Рисунок 15. Объект №83.

Траншея 500х2х1,5 м, насыпь 500х2х1 м. Географические координаты: долгота 78°42'32,1", широта 50°7'53,34". Значения МЭД варьируют от 0,11 до 0,13 мкЗв/ч. Плотность потока β -частиц составляет <10 част/(мин×см²).



Рисунок 16. Объект №84.

Гаражи 20х10 м, склады, котельная. Географические координаты: долгота 78°43'7,81", широта 50°7'47,87". Значения МЭД варьируют от 0,12 до 0,16 мкЗв/ч. Плотность потока β -частиц составляет <10 част/(мин×см²).



Рисунок 17. Объект №85.

Нежилое трехэтажное здание 100х30 м, (за границей вахтового поселка). Географические координаты: долгота 78°43'30,12", широта 50°7'54,73". Значения МЭД варьируют от 0,10 до 0,11 мкЗв/ч. Плотность потока β -частиц составляет <10 част/(мин×см²).