

ҚАЗАҚСТАН РЕСПУБЛИКАСЫ
КӨКШЕТАУ ҚАЛАСЫ
“DOS PROEKT”
ЖАУАПКЕРШІЛІГІ
ШЕКТЕЛУІ СЕРІКТЕСТІГІ



РЕСПУБЛИКА КАЗАХСТАН
ГОРОД КОКШЕТАУ
ТОВАРИЩЕСТВО С ОГРАНИЧЕННОЙ
ОТВЕТСТВЕННОСТЬЮ
“DOS PROEKT”

РАБОЧИЙ ПРОЕКТ

“Строительство здания сервисного обслуживания с офисными и производственными помещениями” по адресу: Акмолинская область, город Кокшетау, улица Шокана Чалиханова, №193/6.

Альбом 2.

Архитектурные решения и инженерное обеспечение
Книга 1. Архитектурные решения
11-10/24-AP.

ЗАКАЗЧИК: ТОО “LD Trade”
ИСПОЛНИТЕЛЬ: ТОО “Dos Proekt”



ул. Островского, д. 199, кв. 112.
тел.: +7-707-359-04-38/ +7-701-766-25-43

КОКШЕТАУ, 2025 г.

Ведомость рабочих чертежей основного комплекта

Лист	Наименование	Примечание
1	Общие данные (начало).	
2	Общие данные (продолжение).	
3	Общие данные (окончание).	
4	План 1-го этажа на отм. +0,000.	
5	План 2-го этажа на отм. +4,500.	
6	План кровли.	
7	Разрез 1-1.	
8	Разрез 2-2.	
9	Фасад в осях 1-13.	
10	Фасад в осях А-Д.	
11	Фасад в осях 13-1.	
12	Фасад в осях Д-А.	
13	План кладочных работ 1-го этажа на отм. +0,000.	
14	План кладочных работ 2-го этажа на отм. +4,500.	
15	Раскладка по оси А.	
16	Раскладка по оси 13.	
17	Раскладка по оси Д.	
18	Раскладка по оси 1.	
19	Раскладка по оси 10.	
20	Спецификация сэндвич-панелей.	
21	Экспликация пола.	
22	Ведомость отделки помещений 1-го этажа на отметке +0,000.	
23	Ведомость отделки помещений 2-го этажа на отметке +4,500.	
24	Дверные блоки. Оконные блоки. Спецификация элементов заполнения дверных и оконных проемов.	
25	Витражи (начало).	
26	Витражи (окончание).	

Согласовано

Взам. инв. №

Подп. и дата

Инв. № подл.

Проект разработан в соответствии с действующими в Республике Казахстан техническими регламентами, нормами, правилами, инструкциями, стандартами, включая требования взрыво-пожаробезопасности, и обеспечивает безопасную эксплуатацию зданий и сооружений при соблюдении предусмотренных проектом мероприятий.

Главный инженер проекта  Халитова Н.Р.

Данная работа не подлежит размножению или передаче другим организациям и лицам без согласия ТОО "Dos Proekt LTD".

29	Ограждения (начало).	
30	Ограждение (окончание).	

Технико-экономический показатель

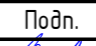

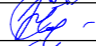

Номер	Наименование	Ед. изм.	Показатели
1	Этажность	этаж	2
2	Общая площадь	м ²	1820,17
3	Полезная площадь	м ²	1293,99
4	Площадь застройки	м ²	1487,27
6	Строительный объем	м ³	14724

1. ИСХОДНЫЕ ДАННЫЕ

- 1.1. Данный проект разработан на основании:
- Задания на проектирование.
 - Архитектурно-планировочного задания № 93275 от 16.07.2025 г.

2. ОБЩИЕ ДАННЫЕ

- 2.1. Место строительства: обл. Акмолинская, г. Кокшетау, ул. Шокана Чалиханова, уч. 193/6.
 2.2. Вид строительства – Новое.
 2.3. Условия эксплуатации здания – здания отапливаемое.
 2.4. Инженерно-геологические условия смотреть в техническом отчете выполненном «ТОО Кокше-Ар» выполнен в 2008 г.
 2.5. Подземные воды на участке работ вскрыты в элювиальных образованиях на глубинах 2,10 м.
 2.6. За условную отметку 0.000 принята отметка чистого пола 1-го этажа, что соответствует абсолютной отметке 230,60 по генеральному плану.
 2.7. Природно климатические условия:
- Климатический район (СП РК 2.04-01-2017*)
 - Расчетная зимняя температура наиболее холодной пятидневки
 - Район по весу снегового покрова
 - Район по скоростному напору ветра
 - Сейсмичность района и площадки строительства
 - Преобладающие ветры
 - Нормативная глубина промерзания
- IV подрайон;
 - минус 33,7° С;
 - III район, P₀ = 150 кг/м² (1.5 кПа);
 - III район, W₀ = 77 кгс/м² (0.77 кПа);
 - не сейсмична;
 - юго-западного направления;
 - 168 см.

						Заказчик: «LD Trade»	11-10/24 – AP		
						"Строительство здания сервисного обслуживания с офисными и производственными помещениями" по адресу: Акмолинская область, г. Кокшетау, улица Шокана Чалиханова, №193/6			
Изм.	Кол.уч.	Лист	№ док.	Подп.	Дата	Архитектурные решения и инженерное обеспечение	Стадия	Лист	Листов
ГИП		Халитова Н.Р.					AP	1	30
Разработал		Байниязов М.С.							
Проверил		Жаладдинов Ж.С.							
Н. контроль		Исбулатов А.Б.				Общие данные (начало).	ТОО "Dos Proekt" ГСЛ 21016170		

3. ХАРАКТЕРИСТИКИ ЗДАНИЯ

- 3.1. Уровень ответственности здания – II.
- 3.2. Степень огнестойкости здания – IIIа.
- 3.3. Степень долговечности здания – II.
- 3.4. Класс конструктивной пожарной опасности – С0.
- 3.5. Класс функциональной пожарной опасности – Ф 5.1.

4. АРХИТЕКТУРНО-ПЛАНИРОВОЧНОЕ РЕШЕНИЕ

- 4.1. В данном проекте разрабатывается Предприятия по производству прочих машин и оборудования для сельского и лесного хозяйства находящийся по адресу г. Кокшетау, ул. Шокана Чалиханова, уч. 193/6. Здание имеет прямоугольную форму в плане с размерами в осях 24,0х60,0м.
- 4.2. В основу архитектурно-планировочного решения проектируемого здания положен принцип создания пространства с наилучшей взаимосвязью всех помещений и обеспечения комфортных условий для обслуживания, продаж, хранения запасных частей, а также для работающего персонала. Проект разработан с учетом всех технических, санитарных и противопожарных требований. Архитектурно-планировочное решение здания, наружные отделочные материалы, оформление и общее цветовое решение фасадов выполнены в соответствии с демонстрационными материалами, согласованными с заказчиком. Каждый этаж здания имеет удобную связь с лестничной клеткой.
- 4.3. Этажность – надземный этаж, а также верхний технический этаж. За относительную отметку 0,000 принята отметка 1-го этажа, что соответствует абсолютной отметке 230,60 м по генеральному плану.
 - 1-ый этаж на отметке +0,000, имеет разные высоты от пола до потолка в осях 10-13, А-Б, 3,65м. в остальных помещениях 4,2 м. включает в себя зоны для обслуживания клиентов и продаж, охраны, помещений для персонала, санузлы, помещения предназначенных для размещения инженерного оборудования и инженерных сетей, зоны сервисного обслуживания и складское помещения.
 - 2-ой этаж высотой от пола до потолка 4,5 м. включают в себя кабинеты, конференц-зал, а также санузлы.
- 4.4. Проектное решение входных групп предусматривает наличие, крылец со ступенями и пандусом для МГН с шероховатой поверхностью. Вертикальная поэтажная взаимосвязь – через лестничные клетки.

5. КОНСТРУКТИВНЫЕ РЕШЕНИЯ

- 5.1. Конструктивные решения в проекте приняты исходя из требований заказчика, в соответствии с требованиями норм и на основе архитектурных решений. Конструктивная схема здания решена – каркасная, что в значительной степени обеспечило определенную свободу во внутренней планировке.
 - Фундаменты – монолитная железобетонная плита на сваях, см. раздел КЖ.
 - Перекрытие – монолитные по несъемной опалубке из профнастила см. раздел КЖ.
 - Кровля – скатная, из кровельных сэндвич-панелей по ГОСТ 32603-2012, δ=150 мм, с наружным организованным водостоком.
 - Крыльца – монолитные.
- 5.2. Стены – выполнить из стеновых сэндвич панелей по ГОСТ 32603-2012, δ=150 мм.
- 5.3. Перегородки выполнены из гипсокартонных листов по СТ РК EN 520-2012. Перегородки тамбуров в путях эвакуации – остекленные витражи из алюминиевых профилей, с заполнением однокамерным стеклопакетом из закаленного стекла.

6. НАРУЖНАЯ ОТДЕЛКА

- 6.1. Отделка фасадов предусмотрена в соответствии с согласованным заказчиком эскизным проектом из современных долговечных отделочных материалов, не требующих ремонта в процессе длительной эксплуатации. Наружная отделка – кобинирование из стеновых сэндвич-панелей по ГОСТ 32603-2012 различных цветов. Крыльца – термообработанный гранит. Отлив парапета – оцинкованная кровельная сталь.
- 6.2. Крыша скатная, из кровельных сэндвич-панелей по ГОСТ 32603-2012, с наружным организованным водостоком.

7. УТЕПЛЕНИЕ ЗДАНИЯ

- 7.1. Утеплитель фундамента соприкасающаяся с грунтом – плита теплоизоляционная из экструзионного пенополистирола по ГОСТ 32310-2012 с добавкой антипирена плотностью от 35 кг/м³, класс горючести Г2.

8. ОКНА И ВИТРАЖИ

- 8.1. Окна – металлопластиковые с однокамерным стеклопакетом. Цвет импоста – по ведомости отделки фасада. Подоконные доски – ПВХ по ГОСТ 30673-99.
- 8.2. Витражи наружные – алюминиевые, с двухкамерным стеклопакетом (с применением энергосберегающего стекла и утеплением в местах примыкания к конструкциям здания). Витражи внутренние – алюминиевые, с одинарным остеклением. Цвет импоста – по ведомости отделки фасада.

9. ВНУТРЕННЯЯ ОТДЕЛКА

- 9.1. Внутреннюю отделку см. “Ведомость внутренней отделки”. Полы – “Экспликацию полов”.
- 9.2. Двери:
 - наружные – система витража, из закаленного стекла.
 - внутренние в технические помещения – металлические, противопожарные по ГОСТ 31173-2003.
 - внутренние – деревянные по ГОСТ 6629-88.
- Двери эвакуационных выходов из поэтажных коридоров в лестничные клетки не должны иметь запоров, препятствующих их свободному открыванию изнутри без ключа. Двери эвакуационных выходов должны быть оборудованы доводчиками для самозакрывания и выполнены с уплотнением в притворах.
- Для внутренней отделки помещений используются строительные материалы, имеющие документы, подтверждающие их качество и безопасность. Полы при входе в здания и на лестничных площадках приняты не скользкими.

10. ПРОТИВОПОЖАРНЫЕ МЕРОПРИЯТИЯ

- 10.1. Проект разработан в соответствии со СП РК 2.02-101-2014, СП РК 2.02-102-2012.
- 10.2. Проектируемое здание относится ко 2 степени огнестойкости. По функциональной пожарной опасности здание относится к классу Ф5.1-производственные здания; (Приказ Министра по чрезвычайным ситуациям Республики Казахстан от 17 августа 2021 года № 405 Технический регламент “Об утверждении технического регламента “Общие требования к пожарной безопасности”).
- 10.3. Принятое в проекте объемно-планировочное решение обеспечивает, в случае возникновения пожара, безопасную эвакуацию людей из всех помещений.

Согласовано		
	Взам. инв. №	
	Подп. и дата	
	Инв. № подл.	

						Заказчик: «LD Trade»	11-10/24 – AP		
						“Строительство здания сервисного обслуживания с офисными и производственными помещениями” по адресу: Акмолинская область, г. Кокшетау, улица Шокана Чалиханова, №193/6			
Изм.	Кол.уч.	Лист	№ док.	Подп.	Дата	Архитектурные решения и инженерное обеспечение	Стадия	Лист	Листов
ГИП		Халитова Н.Р.		<i>[Подпись]</i>			AP	2	
Разработал		Байниязов М.С.		<i>[Подпись]</i>					
Проверил		Жаладдинов Ж.С.		<i>[Подпись]</i>					
						Общие данные (продолжение).	ТОО “Dos Proekt” ГСЛ 21016170		
Н. контроль		Исбулатов А.Б.		<i>[Подпись]</i>					

Перечень актов скрытых работ на выполненные работы

Лист	Наименование	Примечание
1	Акт посадки здания	
2	Акт на разработку котлована под фундаменты	
3	Акт проверки правильности разбивки осей здания	
4	Акт на армирование, бетонирование фундаментов	
5	Акт на гидроизоляцию фундаментов	
6	Акт на забивку свай, исполнительная съемка свайного поля	
7	Акт на обратную засыпку котлована	
8	Акт на раскладку плит перекрытия поэтажно	
9	Акт на армирование кладки наружных стен поэтажно до верхней отметки	
10	Акт на устройство теплоизоляции, пароизоляции наружных стен	
11	Акт на армирование кладки и на звукоизоляцию перегородок	
12	Акт на устройство оснований под полы	
13	Акт на устройство гидроизоляции под полы сан.узлов	
14	Акт на пароизоляцию и гидроизоляцию покрытия	
15	Акт на устройство гидроизоляционного покрытия кровли	
16	Акт на монтаж металлоконструкций кровли, декор. элементов кровли	
17	Акт на сварные соединения металлоконструкций декор. элементов кровли	
18	Акт на антикоррозионную защиту декор.элементов кровли	
19	Акт осмотра архитектурного оформления фасадов	
20	Акт на устройство оснований под покрытие площадок, отмосток, тротуаров и дорог	

Спецификация расхода материалов стен и утеплителя (Сводная)

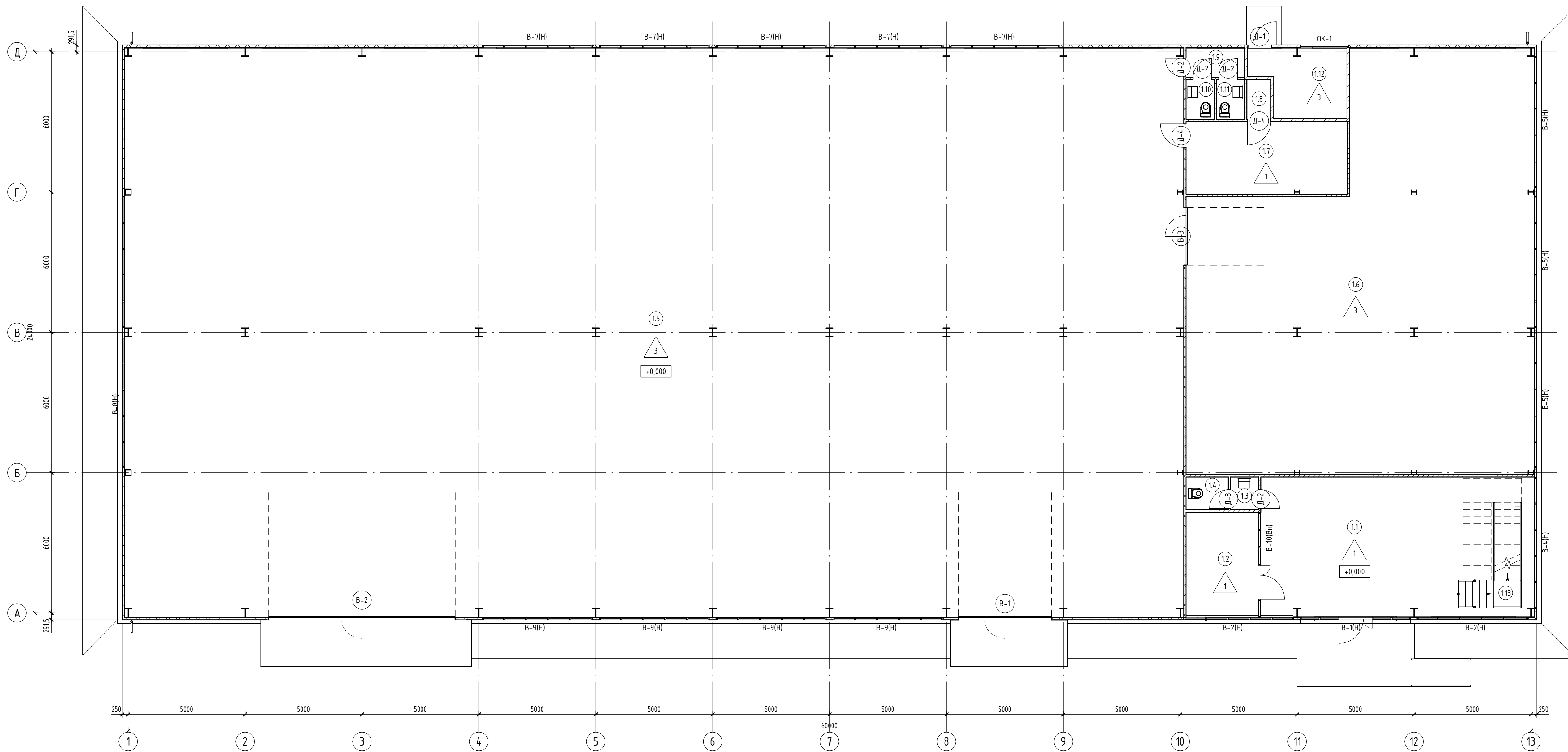
Поз.	Обозначения	Наименование	Площадь, м ²	Объем, м ³	Примечание
1	СТ РК EN 520-2012	ГИПСОКАРТОННЫЙ ЛИСТ А/EN 520 – 1250/2500/12,5/полная грань, δ=12,5 мм	697,76	8,72	
2	СТ РК EN 520-2012	ГИПСОКАРТОННЫЙ ЛИСТ А/EN 520 – 1250/2500/12,5/полная	208,51	2,61	
3	Сэндвич-панель стеновой	КР-р-по 250x120x65/1НФ/100/2,0/50, δ=120 мм	44,75	5,37	
4	ГОСТ 32310-2012	Плита экструзионного пенополистирола с добавкой антипирена плотностью от 35 кг/м ³ , δ=100 мм (Г2)	15,41	154,09	

Согласовано

Взам. инв. №
Подп. и дата
Инв. № подл.

						Заказчик: «LD Trade»			11-10/24 -AP		
						"Строительство здания сервисного обслуживания с офисными и производственными помещениями" по адресу: Акмолинская область, г. Кокшетау, улица Шокана Чалиханова, №193/6					
Изм.	Кол.уч.	Лист	№ док.	Подп.	Дата	Архитектурные решения и инженерное обеспечение			Стадия	Лист	Листов
ГИП				Халитова Н.Р.					АР	3	
Разработал				Байниязов М.С.		Общие данные (окончание).			ТОО "Dos Proekt" ГСЛ 21016170		
Проверил				Жаладдинов Ж.С.							
Н. контроль				Исбулатов А.Б.							

План 1-го этажа на отм. +0,000
(М 1:100)



Экспликация помещений первого этажа

Номер пом.	Наименование	Площадь, м ²	Кат. пом.
1.1	Холл	55,37	Д
1.2	Комната охраны	14,18	Д
1.3	Чувствительная	1,68	Д
1.4	Санузел	2,53	Д
1.5	Помещение сервиса	1104,56	Г
1.6	Складское помещение	227,70	Д
1.7	Раздевальная комната	21,39	Д
1.8	Душевая	1,75	Д
1.9	Коридор	3,20	Д
1.10	Санузел	2,04	Д
1.11	Санузел	2,04	Д
1.12	Тепловой узел	11,00	Д
1.13	Лестница	15,10	
Итого		1462,54	

Условные обозначения

- В-01 Марка витража
- Д-1 Марка двери
- 101 Марка помещения (Номер)
- 121 Марка пола

Условные обозначения стен и перегородок:

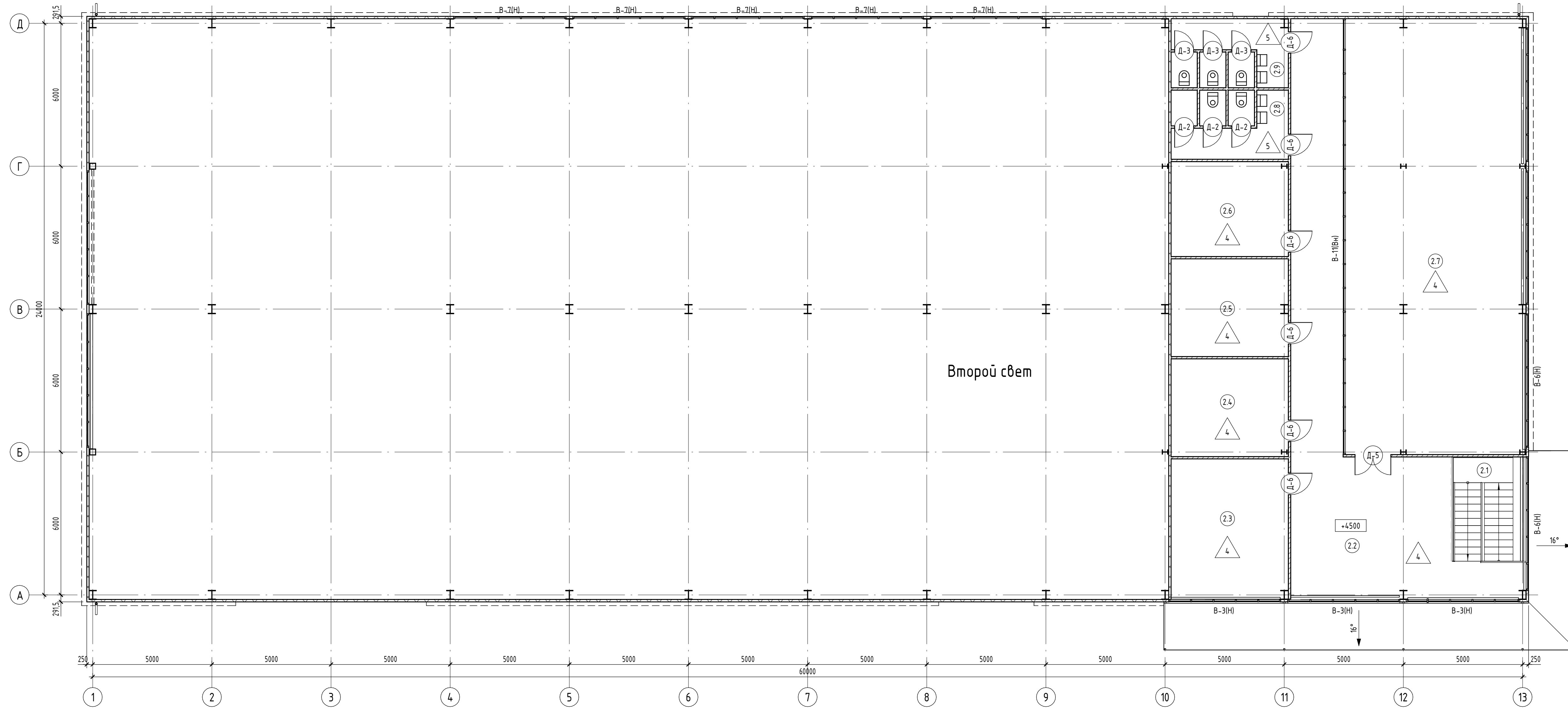
- Железобетон (раздел КХ)
- Сэндвич-панель по ГОСТ 32603-2012, δ=150 мм
- Газобетонные блоки по ГОСТ 31360-2007, δ=100-200 мм

- ПРИМЕЧАНИЕ:
- Данный лист смотреть совместно с кладочным планом альбома на листе АР-13.
 - Дополнительные марки витражей, оконных и дверных блоков см. на фасадах.
 - Экспликацию полов см. листе АР-21.
 - Ведомость отделки помещений см. листах АР-22-23.
 - Спецификацию элементов заполнения дверных и оконных проемов см. лист АР-24.
 - Витражи и спецификацию витражей см. на листе АР-25-27.
 - В помещениях общего пользования трубы ВК окрасить краской ПФ-115 за 2 раза.
 - Трубопроводы ВК облицевать гипсокартонной системой С 625 (KNAUF) из влагостойкого гипсокартона, выполнить ревизионные люки 300х300(н) в местах установки прочисток, соединительных деталей и запорной арматуры.

Заказчик: «LD Trade»						11-10/24 – АР		
"Строительство здания сервисного обслуживания с офисными и производственными помещениями" по адресу: Акмолинская область, г. Кокшетау, улица Шокиана Чалиханова, №193/6								
Изм.	Колуч.	Лист	№ док.	Подп.	Дата			
Разработал	Халитова Н.Р.					Архитектурные решения и инженерное обеспечение		
Проверил	Байниязов М.С.					Ставля	Лист	Листов
	Халайдинов Х.С.					АР	4	
Н. контроль	Исбулатов А.Б.					План 1-го этажа на отм. +0,000.		
						ТОО "Dos Proekt" ГСЛ 21016170		

Взак. шиф. №
Подп. и дата
Инв. № подл.

План 2-го этажа на отм. +4,500
(М 1:100)



Экспликация помещений второго этажа

Номер пом.	Наименование	Площадь, м ²	Кат. пом.
2.1	Лестница	11,67	
2.2	Коридор	88,83	Д
2.3	Кабинет	29,04	Д
2.4	Кабинет	20,18	Д
2.5	Кабинет	20,18	Д
2.6	Кабинет	19,60	Д
2.7	Конференц зал	139,59	Д
2.8	Санузел М	14,27	Д
2.9	Санузел Ж	14,27	Д
Итого		357,63	

Условные обозначения стен и перегородок:

- Железобетон (раздел КЖ)
- Сэндвич-панель по ГОСТ 32603-2012, б=150 мм
- Газобетонные блоки по ГОСТ 31360-2007, б=100-200 мм

Условные обозначения

- В-01 Марка витража
- Д-1 Марка двери
- 101 Марка помещения (Номер)
- 1.21 Марка пола

- ПРИМЕЧАНИЕ:
- Данный лист смотреть совместно с кладочным планом альбома на листе АР-13.
 - Дополнительные марки витражей, оконных и дверных блоков см. на фасадах.
 - Экспликация полов см. листе АР-21.
 - Ведомость отделки помещений см. листах АР-22-23.
 - Спецификация элементов заполнения дверных и оконных проемов см. лист АР-24.
 - Витражи и спецификация витражей см. на листе АР-25-27.
 - В помещениях общего пользования трубы ВК окрасить краской ПФ-115 за 2 раза.
 - Трубопроводы ВК облицевать гипскартонной системой С 625 (KNAUF) из влагостойкого гипскартона, выполнить ревизионные люки 300х300(н) в местах установки прочисток, соединительных деталей и запорной арматуры.

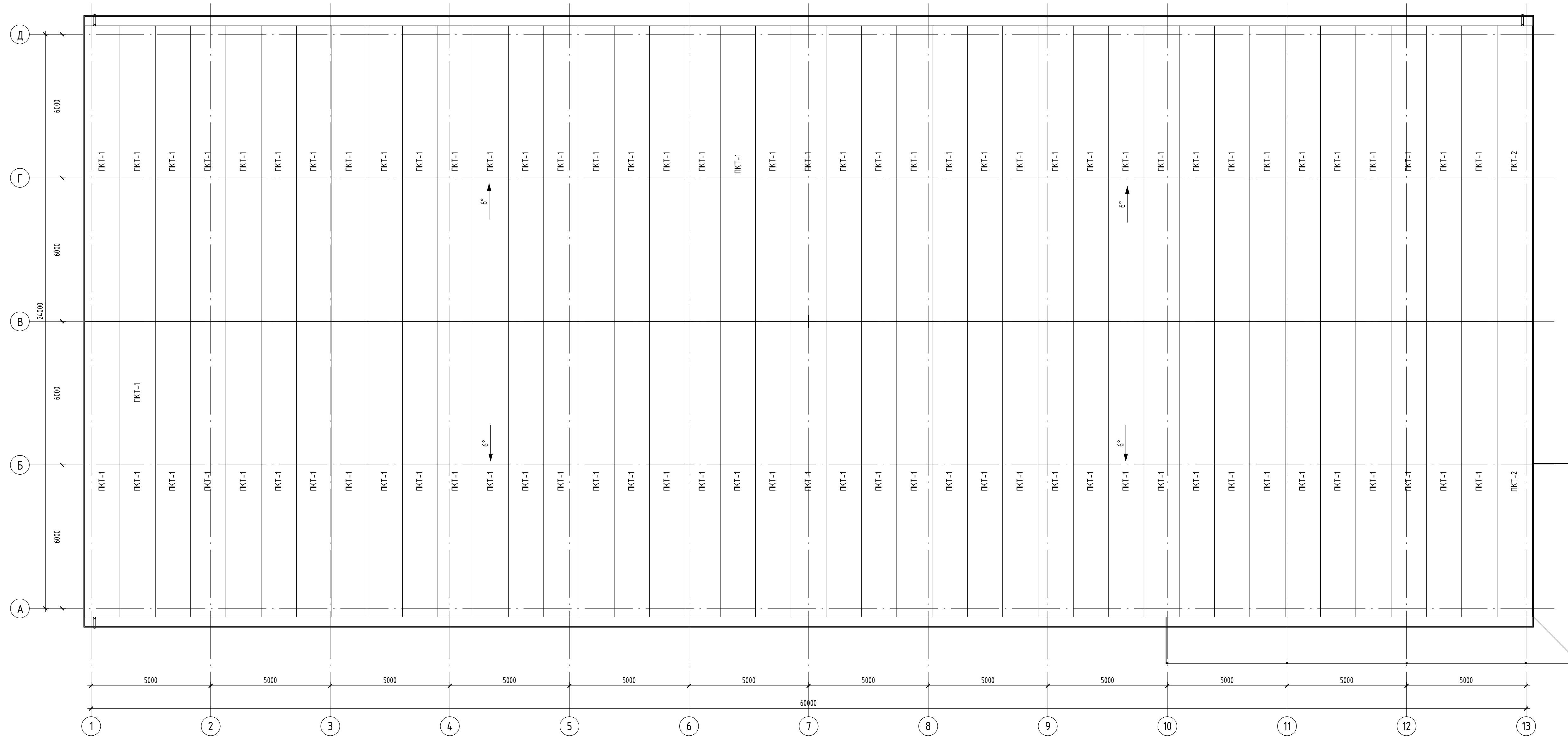
Согласовано	
Взвешено	
Подп. и дата	
Инв. № подл.	

Заказчик: «LD Trade»						11-10/24 - АР			
"Строительство здания сервисного обслуживания с офисными и производственными помещениями" по адресу: Актюбинская область, г. Кокшетау, улица Шокиана Чалиханова, №193/76									
Изм.	Колуч.	Лист	№ док.	Подп.	Дата	Архитектурные решения и инженерное обеспечение	Стадия	Лист	Листов
Разработал	Халилова Н.Р.						АР	5	
Проверил	Халайдин Х.С.								
Н. контроль	Исбулатов А.Б.					План 2-го этажа на отм. +4,500.	ТОО "Dos Proekt" ГСЛ 21016170		

Спецификация сэндвич-панелей (кровельные)

Поз.	Обозначение	Наименование	Кол.	Масса ед., кг.	Примечание
ПКТ-1	ГОСТ 32603-2012	ПКТ-1 (1476,337 x 12413 мм)	80		
ПКТ-2	ГОСТ 32603-2012	ПКТ-2 (1476,337 x 12413 мм)	2		

План кровли
(М 1:100)

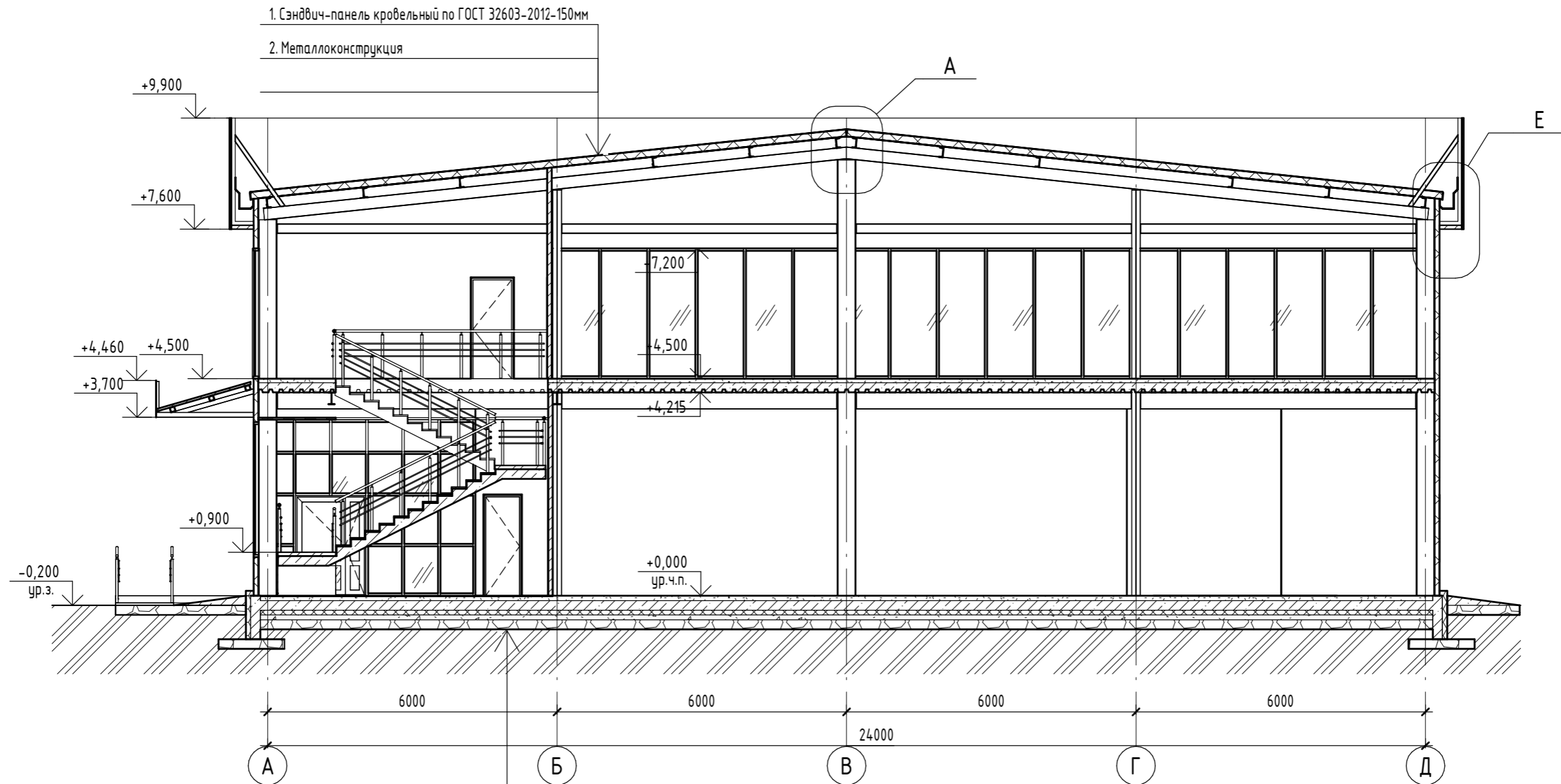


- ПРИМЕЧАНИЕ.
1. Данный лист смотри совместно с кладочными и отделочными планами.
 2. При устройстве кровли должны соблюдаться требования СНиП ППБС-01-94 "Правила пожарной безопасности при производстве строительно-монтажных и огневых работ".
 3. Спецификация сэндвич-панелей стеновых см. на листе АР-20.

Заказчик: «LD Trade»						11-10/24 -АР		
"Строительство здания сервисного обслуживания с офисными и производственными помещениями" по адресу: Акмолинская область, г. Кокшетау, улица Шокиана Чалиханова, №193/6								
Изм.	Колуч.	Лист	№ док.	Подп.	Дата			
Разработал	Халитова Н.Р.					Архитектурные решения и инженерное обеспечение		
Проверил	Халадинов Х.С.					Стация	Лист	Листов
						АР	6	
Н. контроль	Исбулатов А.Б.					План кровли.		ТОО "Dos Proekt" ГСЛ 21016170

Согласовано	
Подп. и дата	
Взак. шифр. №	
Инв. № подл.	

Разрез 1-1 (М 1:100)



1. Напольный керамогранит с шероховатой поверхностью	-12мм
2. Клеевой состав	-3-5мм
3. Цементно-песчаная стяжка марки М150	-80мм
4. Железобетонный монолитный ростверк	-200мм
5. Утеплитель из экструзионного пенополистирола по ГОСТ 32310-2012, плотность 35кг/м ³	-100мм
6. Гидроизоляция в 1 слой	
7. Подготовка из бетона С8/10, W6, F100	-100мм
8. Мелкофракционная щебеночная подготовка	-200мм
9. Уплотнённый грунт	

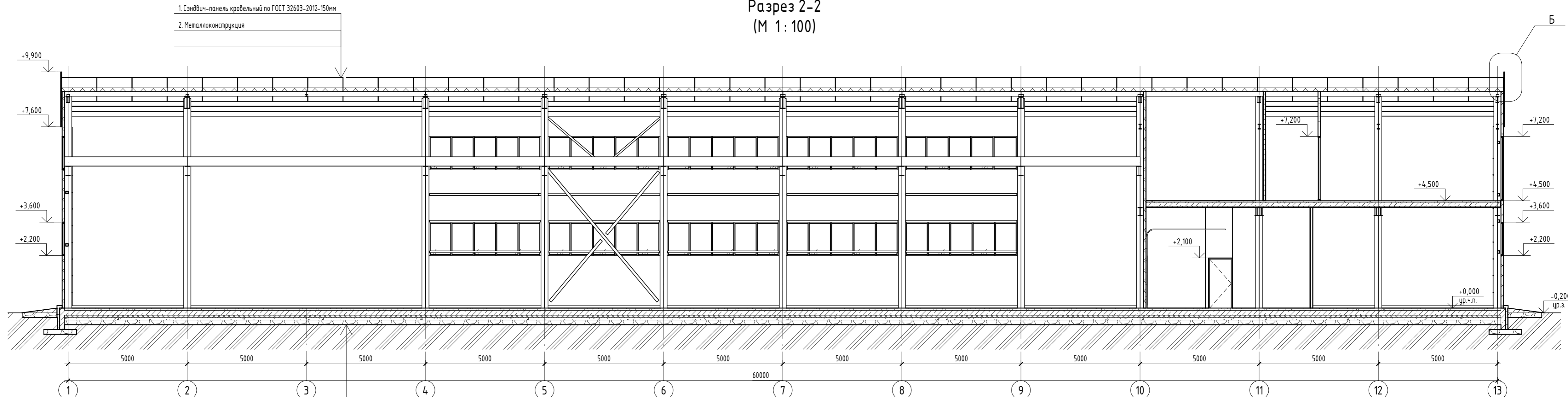
ПРИМЕЧАНИЕ.

1. Данный лист смотри совместно с кладочными и отделочными планами.

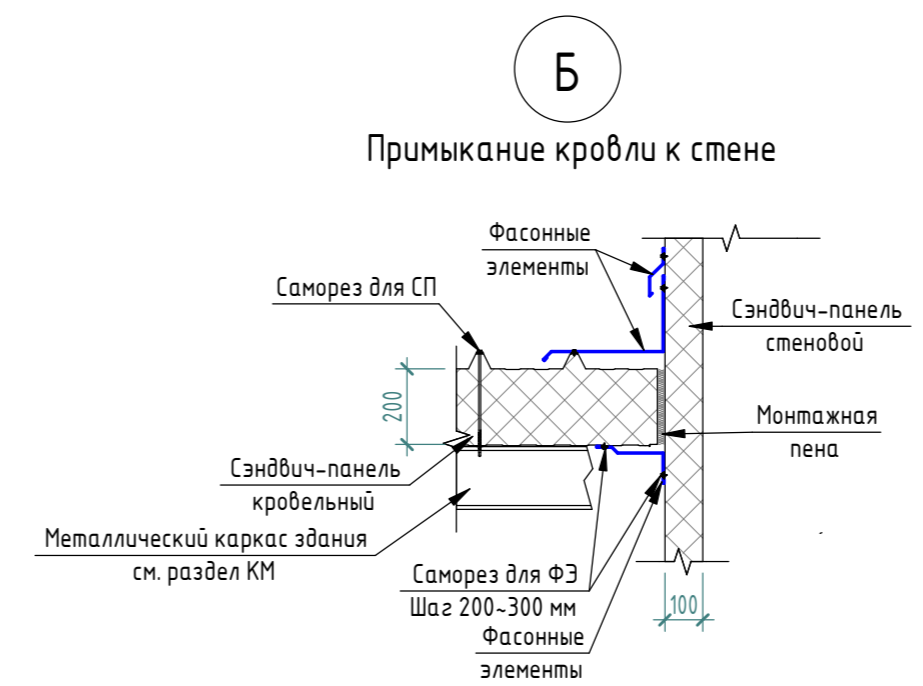
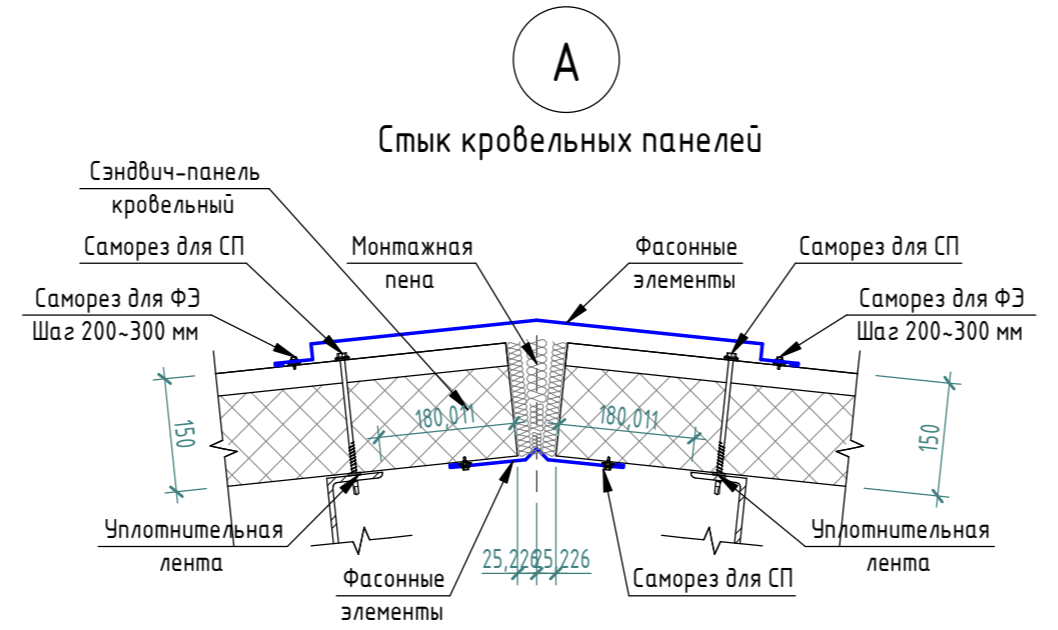
Согласовано	
Взам. инв. №	
Подп. и дата	
Инв. № подл.	

						Заказчик: «LD Trade»			11-10/24 -AP		
						"Строительство здания сервисного обслуживания с офисными и производственными помещениями" по адресу: Акмолинская область, г. Кокшетау, улица Шокана Чалиханова, №193/6					
Изм.	Кол.уч.	Лист	№ док.	Подп.	Дата	Архитектурные решения и инженерное обеспечение			Стадия	Лист	Листов
ГИП				Халитова Н.Р.					AP	7	
Разработал				Байниязов М.С.							
Проверил				Жаладдинов Ж.С.							
						Разрез 1-1.			ТОО "Dos Proekt" ГСЛ 21016170		

Разрез 2-2 (М 1:100)



1. Напольный керамогранит с шероховатой поверхностью	-12мм
2. Клеевой состав	-3-5мм
3. Цементно-песчаная стяжка марки М150	-80мм
4. Железобетонный монолитный ростверк	-200мм
5. Утеплитель из экструзионного пенополистирола по ГОСТ 32310-2012, плотность 35кг/м³	-100мм
6. Гидроизоляция в 1 слой	
7. Подготовка из бетона С8/10, W6, F100	-100мм
8. Мелкофракционная щебеночная подготовка	-200мм
9. Уплотнённый грунт	

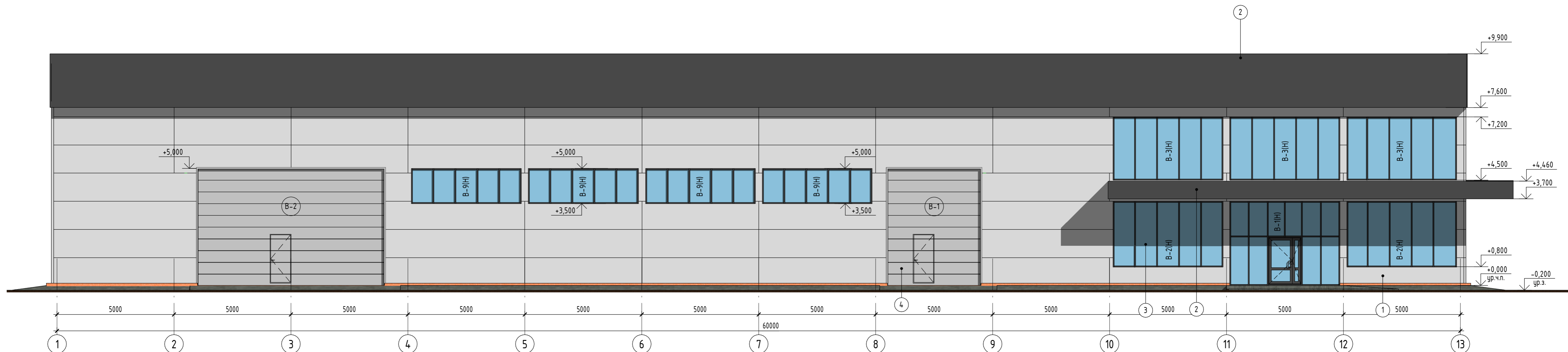


ПРИМЕЧАНИЕ.
1. Данный лист смотри совместно с кладочными и отделочными планами.

Заказчик: «LD Trade»					11-10/24 - AP				
"Строительство здания сервисного обслуживания с офисными и производственными помещениями" по адресу: Акмолинская область, г. Кокшетау, улица Шокана Чалиханова, №193/6									
Изм.	Кол.уч.	Лист	№ док.	Подп.	Дата	Архитектурные решения и инженерное обеспечение	Стадия	Лист	Листов
ГИП			Халитова Н.Р.	<i>[Signature]</i>			AP	8	
Разработал			Байниязов М.С.	<i>[Signature]</i>					
Проверил			Жаладинов Ж.С.	<i>[Signature]</i>		Разрез 2-2.	ТОО "Dos Proekt" ГСЛ 21016170		
Н. контроль			Исбулатов А.Б.	<i>[Signature]</i>					

Согласовано
 Взам. инв. №
 Подп. и дата
 Инв. № подл.

Фасад в осях 1-13
(М 1:100)



Ведомость отделки фасада

Поз. отделки	Наименование элемента фасада	Наименование материала отделки	Эталон	Наименование и номер эталона цвета эталона цвета или образец колера
1	Стен	Сэндвич-панель стеновой		Серо-белый RAL 9002
2	Навес, парпет	Алюминиевые композитные панели		Графитовый черный RAL 9011
3	Витражи	Алюминиевый профиль		Черный
4	Ворота	Металлический		Светло-серый
5	Дверь	Сталь		Серый

ПРИМЕЧАНИЕ.

1. Ведомость отделки фасада см. на листе АР-9.
2. Схемы раскладки стеновых сэндвич-панелей по осям и спецификацию сэндвич-панелей см. на листах АР-15-20.
3. Окна, двери и наружные витражи замаркированы на планах отделочных работ альбома.
4. Дверные блоки, оконные блоки, спецификацию элементов заполнения дверных и оконных блоков см. лист АР-24.
5. Витражи и спецификацию витражей см. на листе АР-25-27.
6. Крыльца см. лист АР-28.

Изм.						Заказчик: «LD Trade»						11-10/24 -АР		
Кол.уч.						"Строительство здания сервисного обслуживания с						офисными и производственными помещениями" по адресу: Акмолинская область, г. Кокшетау, улица Шокана Чалиханова, №193/6		
Лист						Архитектурные решения и инженерное						Студия		
№ док.						обеспечение						Лист		
Подп.						Фасад в осях 1-13.						Листов		
Дата						ТОО "Dos Proekt"						9		
ГИП						Халитова Н.Р.						ГСЛ 21016170		
Разработал						Байниязов М.С.								
Проверил						Жаладинов Ж.С.								
Н. контроль						Исбулатов А.Б.								

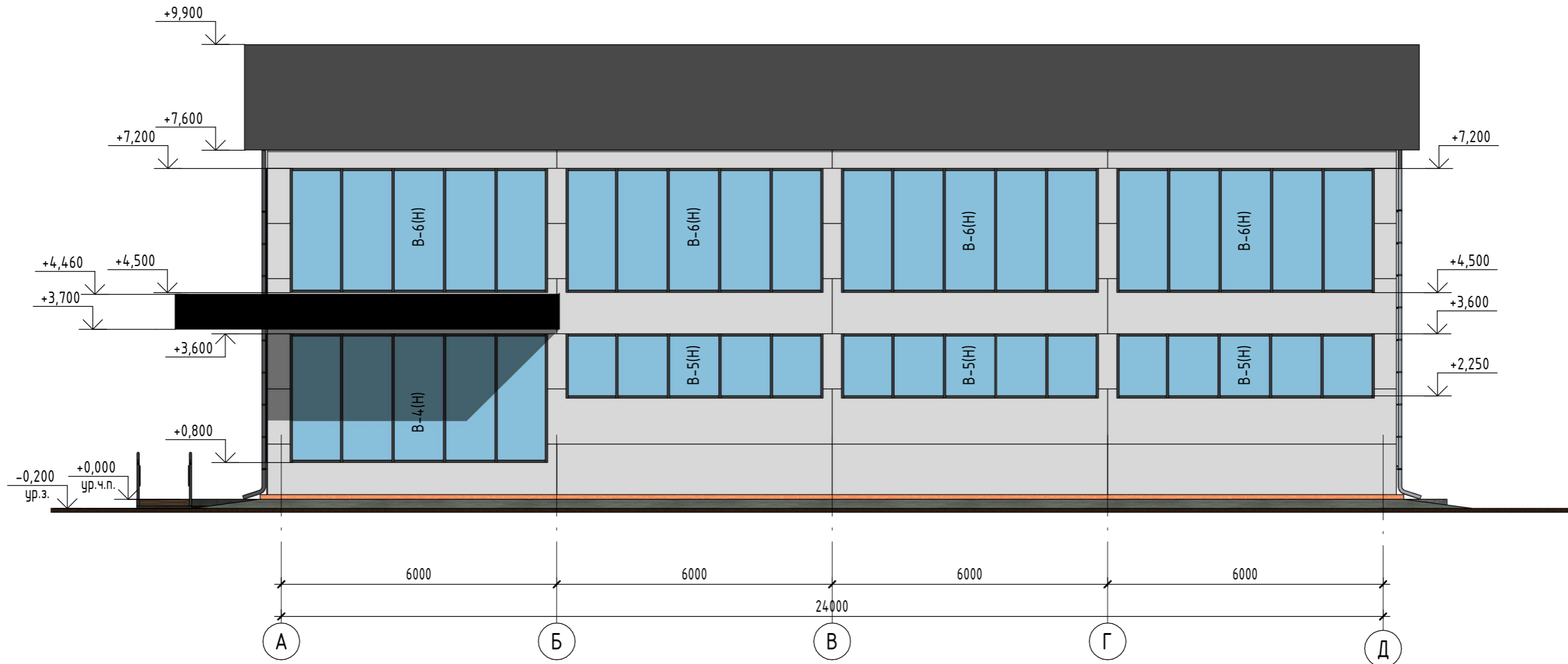
Согласовано

Взам. инв. №

Подп. и дата

Инв. № подл.

Фасад в осях А-Д (М 1:100)



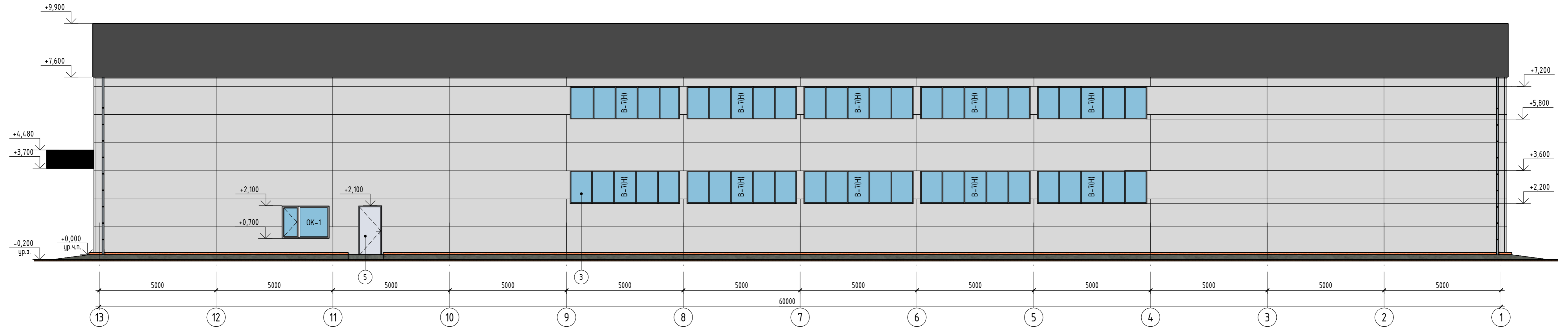
ПРИМЕЧАНИЕ.

1. Ведомость отделки фасада см. на листе АР-9.
2. Схемы раскладки стеновых сэндвич-панелей по осям и спецификацию сэндвич-панелей см. на листах АР-15-20.
3. Окна, двери и наружные витражи замаркированы на планах отделочных работ альбома.
4. Дверные блоки, оконные блоки, спецификацию элементов заполнения дверных и оконных блоков см. лист АР-24.
5. Витражи и спецификацию витражей см. на листе АР-25-27.
6. Крыльца см. лист АР-28.

						Заказчик: «LD Trade»			11-10/24 -АР		
						"Строительство здания сервисного обслуживания с офисными и производственными помещениями" по адресу: Акмолинская область, г. Кокшетау, улица Шокана Чалиханова, №193/6					
Изм.	Кол.уч.	Лист	№ док.	Подп.	Дата	Архитектурные решения и инженерное обеспечение			Стадия	Лист	Листов
ГИП		Халитова Н.Р.		<i>[Signature]</i>					АР	10	
Разработал		Байниязов М.С.		<i>[Signature]</i>		Фасад в осях А-Д.			ТОО "Dos Proekt" ГСЛ 21016170		
Проверил		Жаладдинов Ж.С.		<i>[Signature]</i>							
Н. контроль		Исбулатов А.Б.		<i>[Signature]</i>							

Согласовано	
Взам. инв. №	
Подп. и дата	
Инв. № подл.	

Фасад в осях 13-1
(М 1:100)



ПРИМЕЧАНИЕ.

1. Ведомость отделки фасада см. на листе АР-9.
2. Схемы раскладки стеновых сэндвич-панелей по осям и спецификацию сэндвич-панелей см. на листах АР-15-20.
3. Окна, двери и наружные витражи замаркированы на планах отделочных работ альбома.
4. Дверные блоки, оконные блоки, спецификацию элементов заполнения дверных и оконных блоков см. лист АР-24.
5. Витражи и спецификацию витражей см. на листе АР-25-27.
6. Крыльца см. лист АР-28.

						Заказчик: «LD Trade»			11-10/24 -АР				
						"Строительство здания сервисного обслуживания с офисными и производственными помещениями" по адресу: Акмолинская область, г. Кокшетау, улица Шокана Чалиханова, №193/6							
Изм.	Кол.уч.	Лист	№ док.	Подп.	Дата	Архитектурные решения и инженерное обеспечение			Стadia	Лист	Листов		
ГИП			Халитова Н.Р.	<i>[Signature]</i>					АР	11			
Разработал			Байниязов М.С.	<i>[Signature]</i>									
Проверил			Жаладинов Ж.С.	<i>[Signature]</i>									
Н. контроль						Исбулатов А.Б.	<i>[Signature]</i>	Фасад в осях 13-1.			ТОО "Dos Proekt" ГСЛ 21016170		

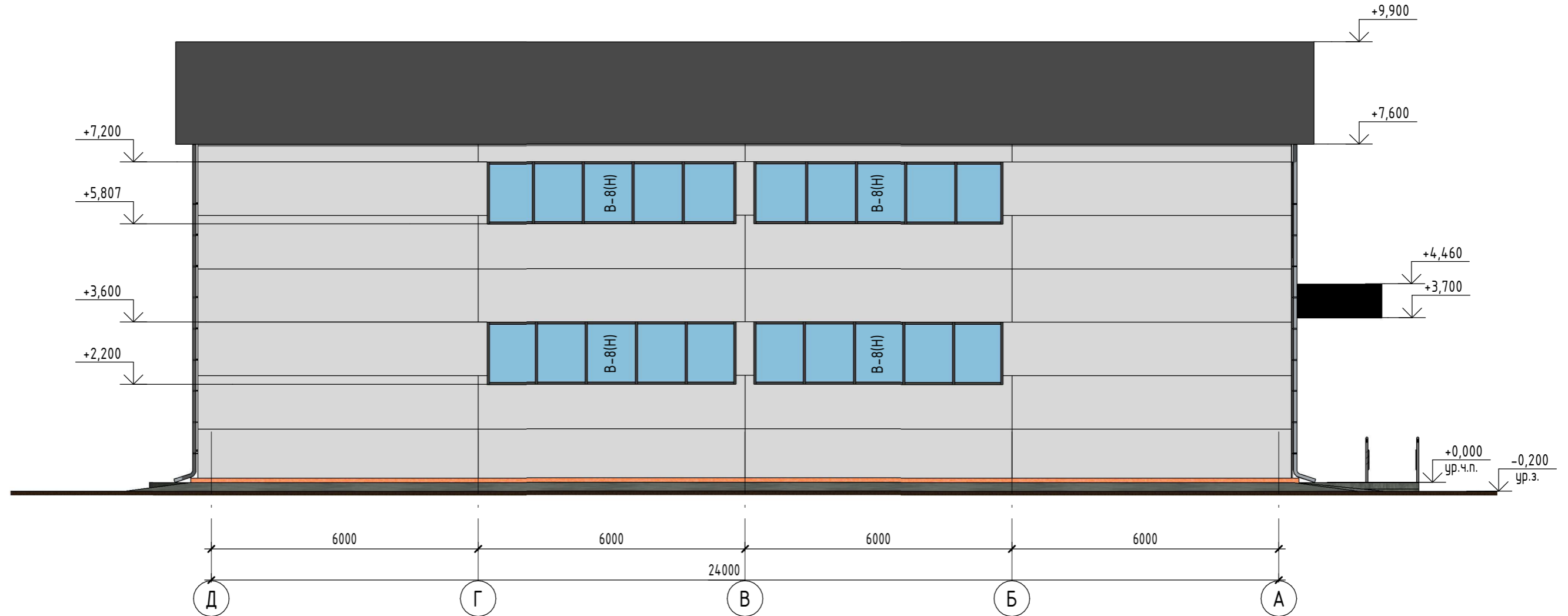
Согласовано

Взам. инв. №

Подп. и дата

Инв. № подл.

Фасад в осях Д-А (М 1:100)



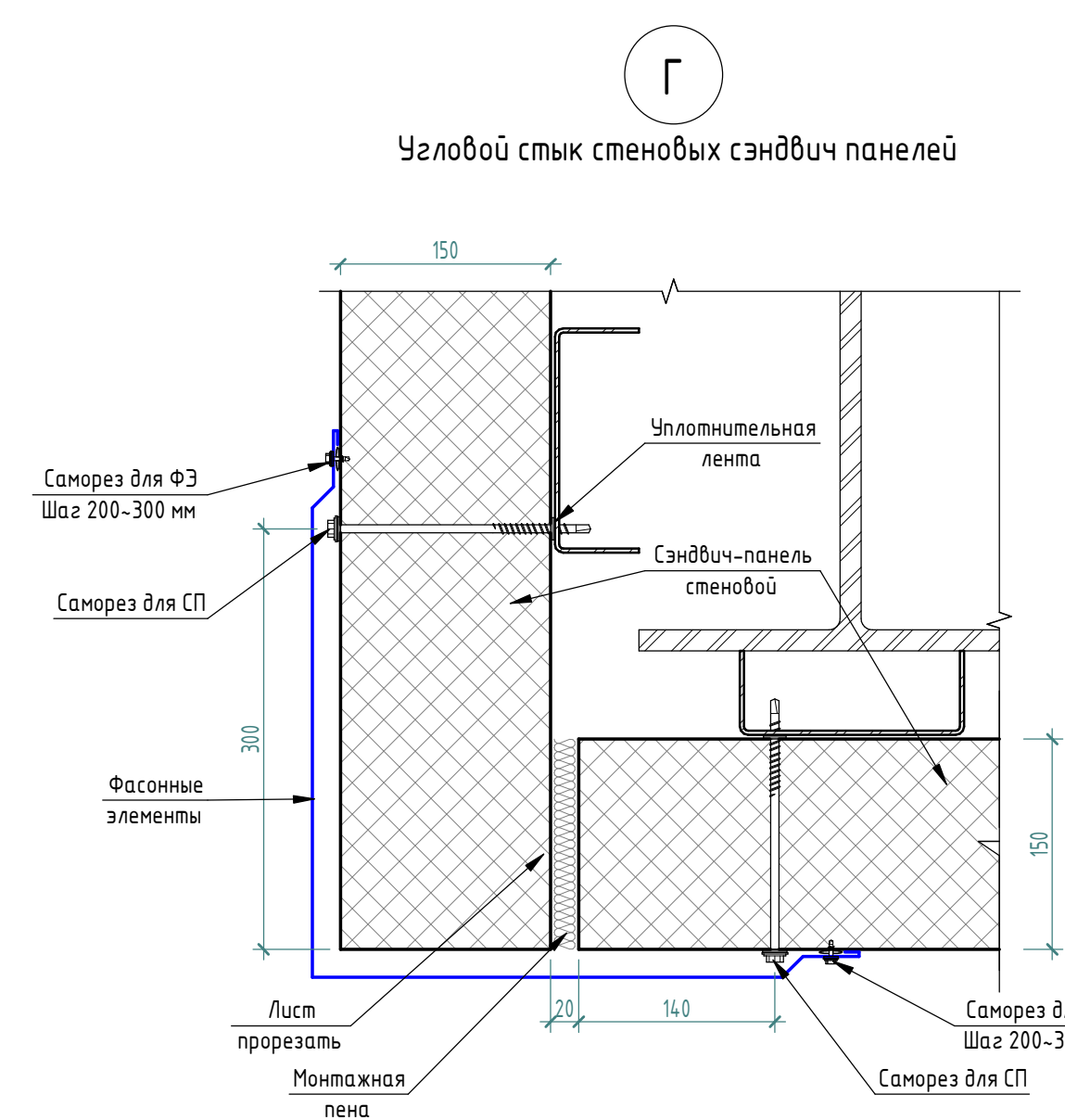
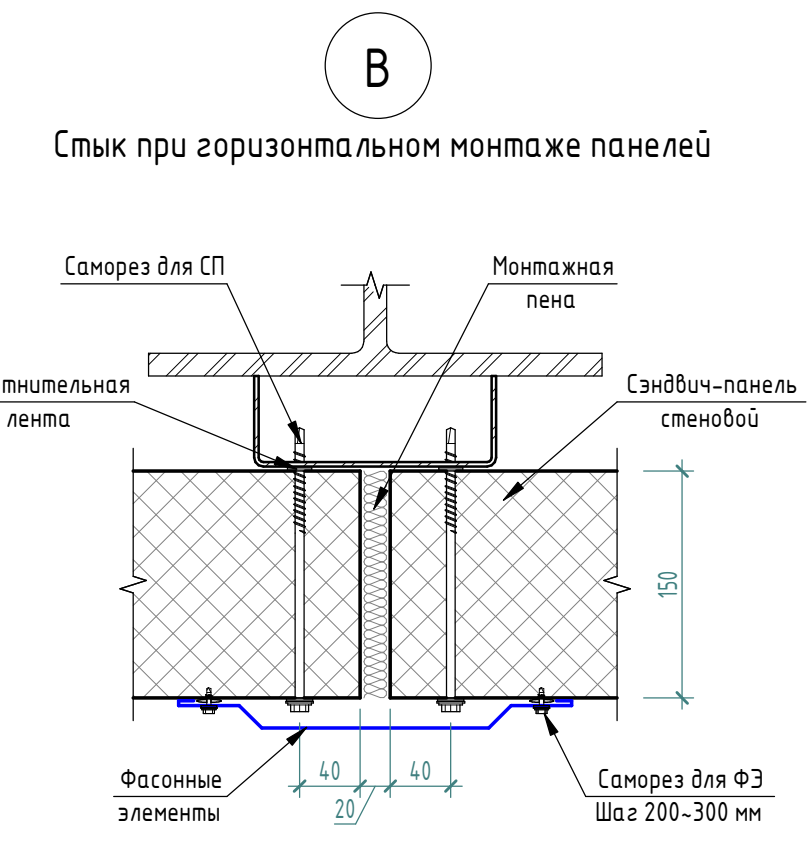
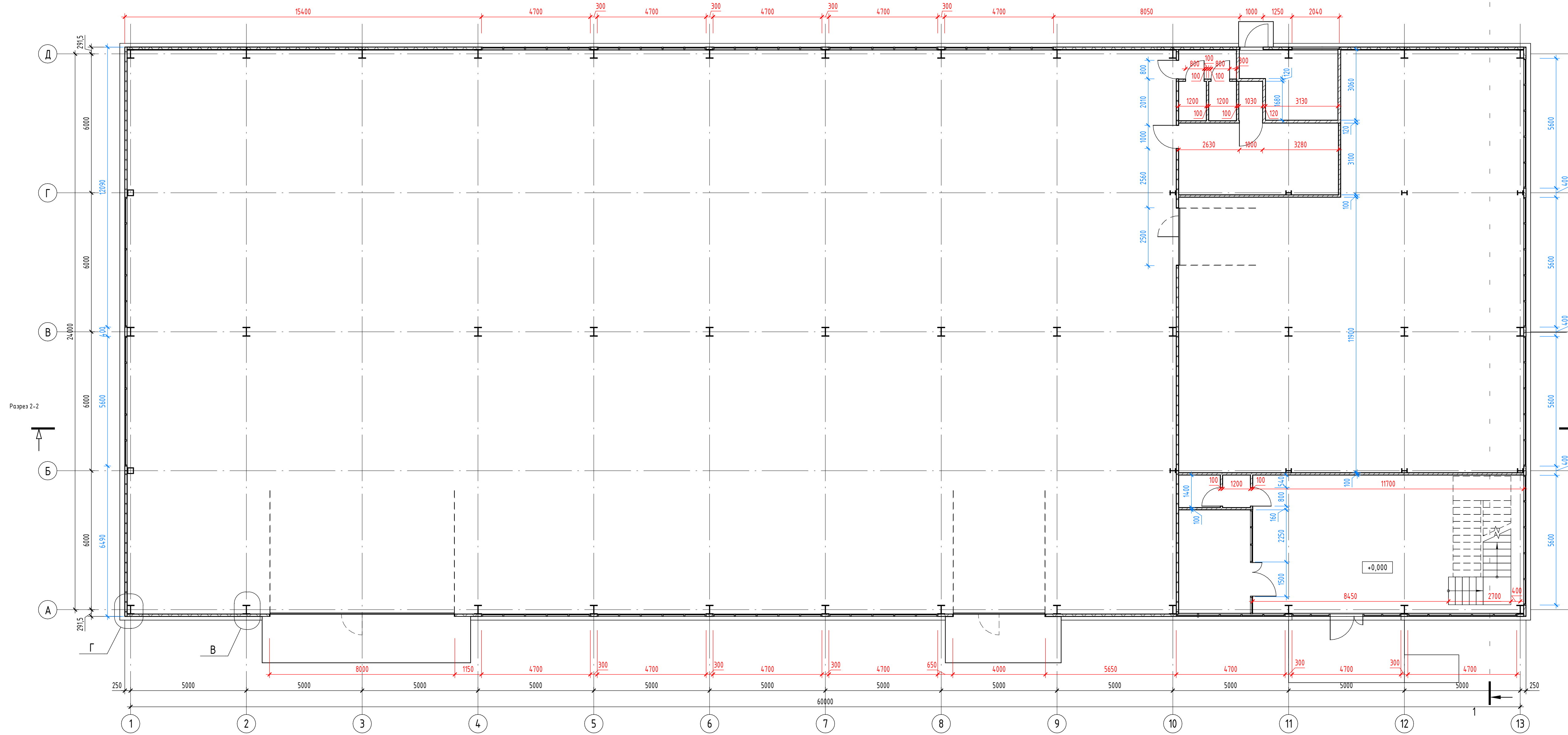
ПРИМЕЧАНИЕ.

1. Ведомость отделки фасада см. на листе АР-9.
2. Схемы раскладки стеновых сэндвич-панелей по осям и спецификацию сэндвич-панелей см. на листах АР-15-20.
3. Окна, двери и наружные витражи замаркированы на планах отделочных работ альбома.
4. Дверные блоки, оконные блоки, спецификацию элементов заполнения дверных и оконных блоков см. лист АР-24.
5. Витражи и спецификацию витражей см. на листе АР-25-27.
6. Крыльца см. лист АР-28.

						Заказчик: «LD Trade»			11-10/24 -АР		
						"Строительство здания сервисного обслуживания с офисными и производственными помещениями" по адресу: Акмолинская область, г. Кокшетау, улица Шокана Чалиханова, №193/6					
Изм.	Кол.уч.	Лист	№ док.	Подп.	Дата	Архитектурные решения и инженерное обеспечение			Стадия	Лист	Листов
ГИП				<i>Халитова Н.Р.</i>					АР	12	
Разработал				<i>Байниязов М.С.</i>		Фасад в осях Д-А.			ТОО "Dos Proekt" ГСЛ 21016170		
Проверил				<i>Жаладдинов Ж.С.</i>							
Н. контроль				<i>Исбулатов А.Б.</i>							

Согласовано	
Взам. инв. №	
Подп. и дата	
Инв. № подл.	

План кладочных работ 1-го этажа на отм. +0,000
(М 1:100)

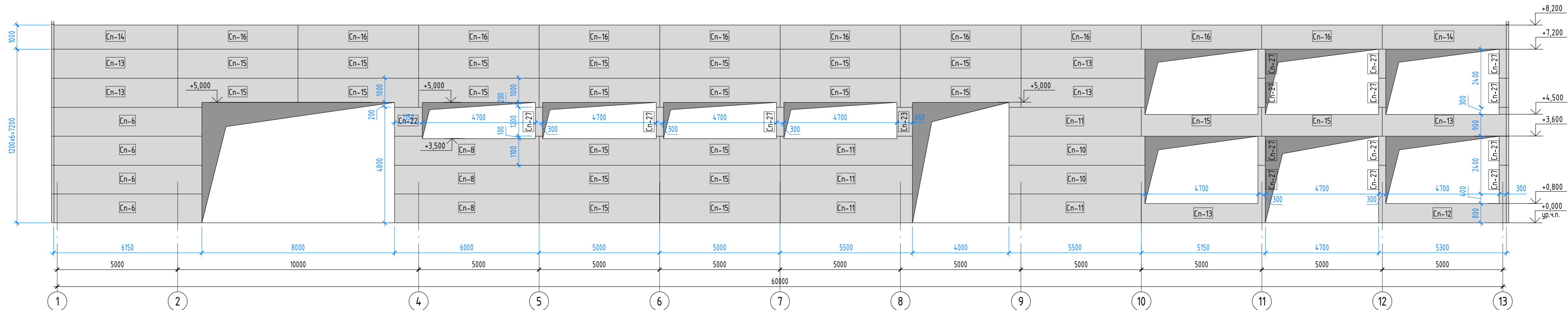


- ПРИМЕЧАНИЕ.**
1. Устройство фундамента см. раздел КЖ.
 2. Устройство металлического каркаса см. раздел КМ.
 3. Свободную спецификацию расхода материала стен и утеплителя см. лист АР-3.
 4. Перегородки не доводить до железобетонных конструкций перекрытия на 30 мм, зазоры между перегородками и плитами перекрытий проконопатить минеральной ватой и зачеканить с двух сторон цементным раствором.
 5. Отверстия в перекрытии для пропуска инженерных коммуникаций (ВК, ОВ, ЭЛ) после завершения монтажа и проведения гидравлических испытаний забетонировать, предварительно одев на трубы гильзы (оцинкованная сталь). Электрические коммуникации в штрабах, гильзах и коробах заделывать негорючим материалом согласно степени огнестойкости стен и перегородок, в которых прокладываются коммуникации.
 6. Под низ внутренних стен и перегородок заложить 2 слоя толя.
 7. В технических помещениях при необходимости предусмотреть монтажные проемы для габаритного оборудования. После установки оборудования проемы заложить.
 8. Разрезы см. листах АР-7-8.

Заказчик: «LD Trade»					11-10/24 – АР		
"Строительство здания сервисного обслуживания с офисными и производственными помещениями" по адресу: Актюбинская область, г. Кокшетау, улица Шокина Чалханова, №193/6							
Изм.	Колуч.	Лист	№ док.	Подп.	Дата	Ставля	Лист
Разработал	Халитова Н.Р.					АР	13
Проверил	Халайдин Х.С.						
Н. контроль	Исбулатов А.Б.						
План кладочных работ 1-го этажа на отм. +0,000						ТОО "Dos Proekt" ГСЛ 21016170	

Согласовано	
Взак. инв. №	
Подп. и дата	
Инв. № подл.	

Раскладка по оси А
(М 1:100)



ПРИМЕЧАНИЕ.

1. Фасады см. на листах АР-9-12.
2. Схему раскладки сэндвич-панелей по кровле см. на листе АР-6.
3. Спецификации сэндвич-панелей кровельных см. на листе АР-6.
4. Спецификацию сэндвич-панелей см. на листе АР-20.

						Заказчик: «LD Trade»			11-10/24 -АР		
						"Строительство здания сервисного обслуживания с офисными и производственными помещениями" по адресу: Акмолинская область, г. Кокшетау, улица Шокана Чалиханова, №193/6					
Изм.	Кол.уч.	Лист	№ док.	Подп.	Дата	Архитектурные решения и инженерное обеспечение			Стадия	Лист	Листов
ГИП			Халитова Н.Р.	<i>[Подпись]</i>					АР	15	
Разработал			Байниязов М.С.	<i>[Подпись]</i>							
Проверил			Жаладинов Ж.С.	<i>[Подпись]</i>		Раскладка по оси А.			ТОО "Dos Proekt" ГСЛ 21016170		
Н. контроль			Исбулатов А.Б.	<i>[Подпись]</i>							

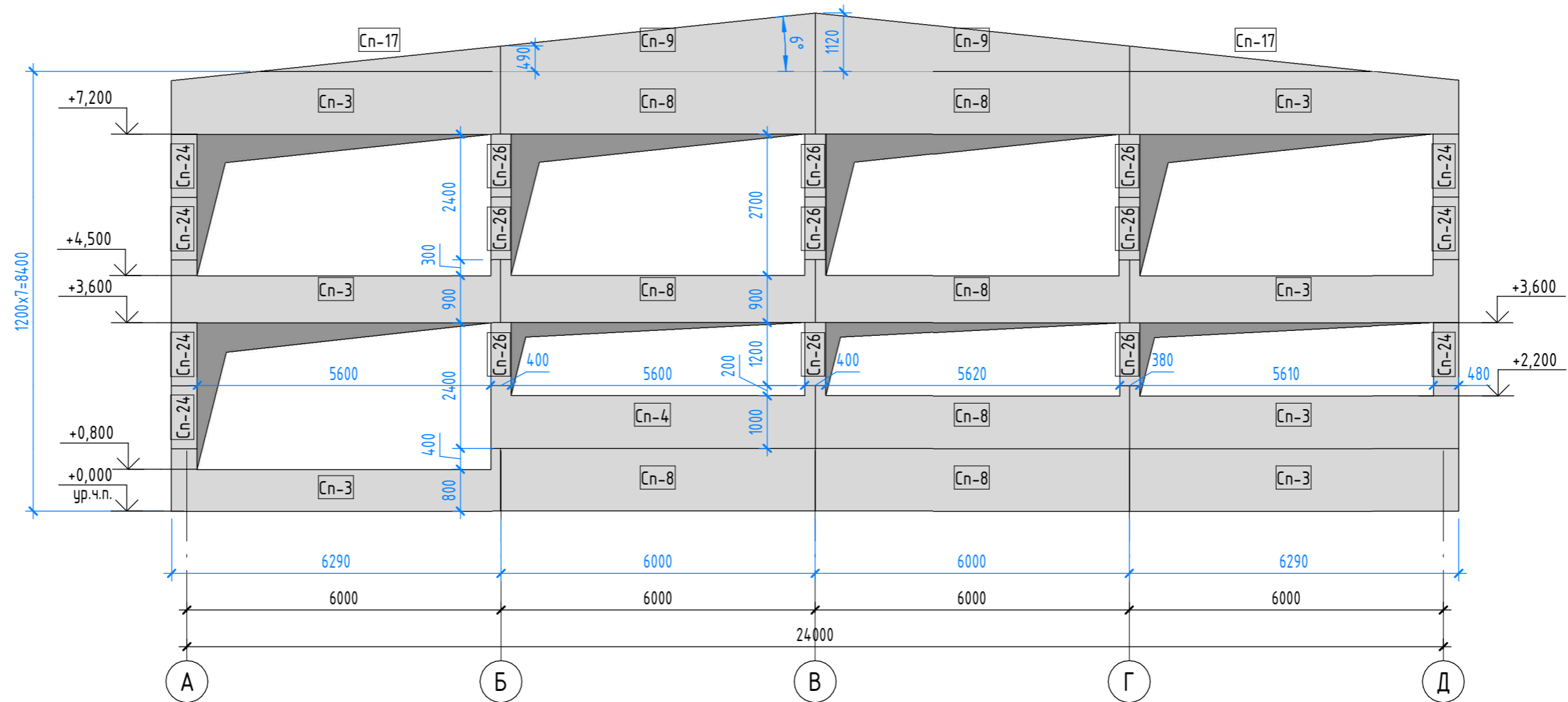
Согласовано

Взам. инв. №

Подп. и дата

Инв. № подл.

Раскладка по оси 13 (М 1:100)



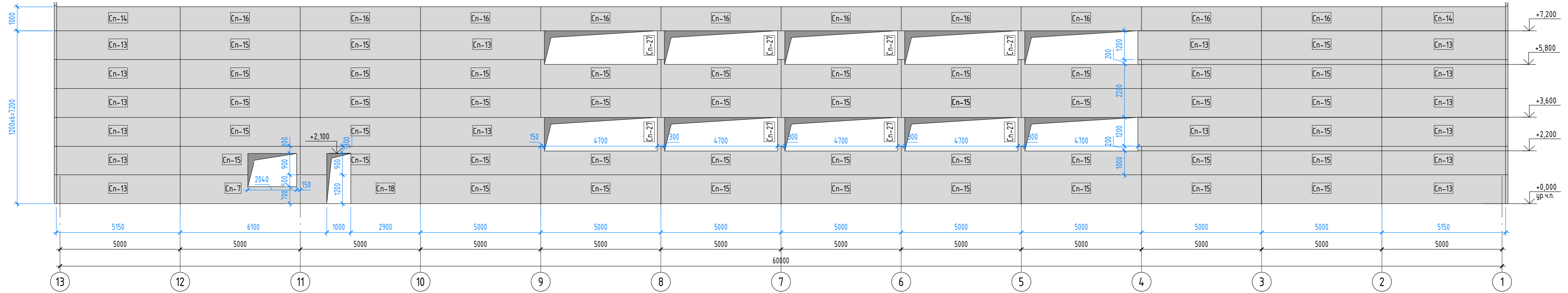
ПРИМЕЧАНИЕ.

1. Фасады см. на листах АР-9-12.
2. Схему раскладки сэндвич-панелей по кровле см. на листе АР-6.
3. Спецификации сэндвич-панелей кровельных см. на листе АР-6.
4. Спецификацию сэндвич-панелей см. на листе АР-20.

						Заказчик: «LD Trade»	11-10/24 -АР		
						"Строительство здания сервисного обслуживания с офисными и производственными помещениями" по адресу: Акмолинская область, г. Кокшетау, улица Шокана Чалиханова, №193/6			
Изм.	Кол.уч.	Лист	№ док.	Подп.	Дата	Архитектурные решения и инженерное обеспечение	Стадия	Лист	Листов
ГИП		Халитова Н.Р.		<i>[Signature]</i>			АР	16	
Разработал		Байниязов М.С.		<i>[Signature]</i>					
Проверил		Жаладдинов Ж.С.		<i>[Signature]</i>					
Н. контроль		Исбулатов А.Б.		<i>[Signature]</i>		Раскладка по оси 13.	ТОО "Dos Proekt" ГСЛ 21016170		

Согласовано	Взам. инв. №	Полп. и дата
Инв. № подл.		

Раскладка по оси Д
(М 1 : 100)



ПРИМЕЧАНИЕ.

1. Фасады см. на листах АР-9-12.
2. Схему раскладки сэндвич-панелей по кровле см. на листе АР-6.
3. Спецификации сэндвич-панелей кровельных см. на листе АР-6.
4. Спецификацию сэндвич-панелей см. на листе АР-20.

Заказчик: «LD Trade»						11-10/24 – АР			
"Строительство здания сервисного обслуживания с офисными и производственными помещениями" по адресу: Акмолинская область, г. Кокшетау, улица Шокана Чалиханова, №193/6									
Изм.	Кол.уч.	Лист	№ док.	Подп.	Дата	Архитектурные решения и инженерное обеспечение	Стadia	Лист	Листов
ГИП			Халитова Н.Р.	<i>[Signature]</i>			АР	17	
Разработал			Байниязов М.С.	<i>[Signature]</i>					
Проверил			Жаладинов Ж.С.	<i>[Signature]</i>					
Н. контроль			Исбулатов А.Б.	<i>[Signature]</i>		Раскладка по оси Д.	ТОО "Dos Proekt" ГСЛ 21016170		

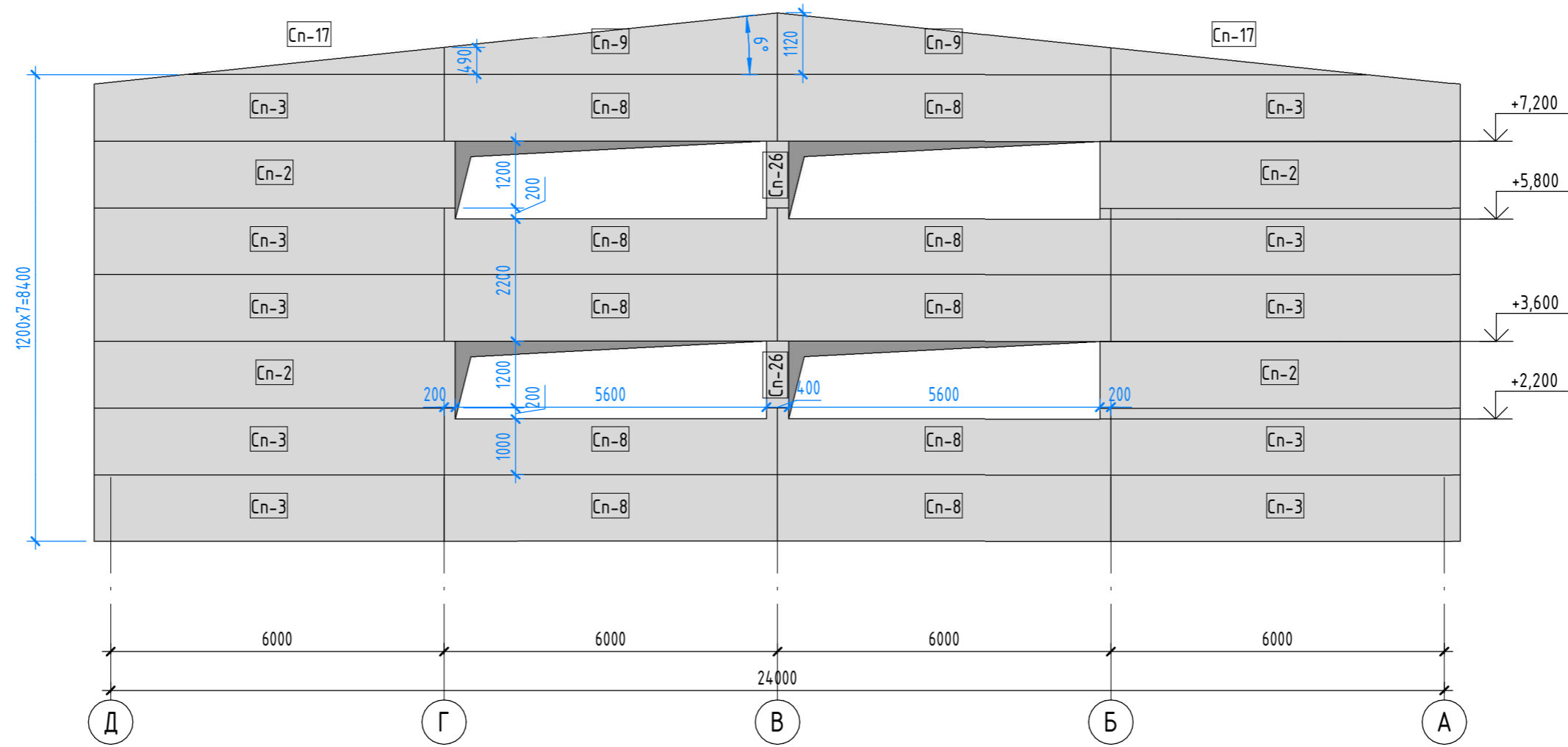
Согласовано

Взам. инб. №

Подп. и дата

Инб. № подл.

Раскладка по оси 1 (М 1:100)



ПРИМЕЧАНИЕ.

1. Фасады см. на листах АР-9-12.
2. Схему раскладки сэндвич-панелей по кровле см. на листе АР-6.
3. Спецификации сэндвич-панелей кровельных см. на листе АР-6.
4. Спецификацию сэндвич-панелей см. на листе АР-20.

Согласовано	
Взам. инв. №	
Подп. и дата	
Инв. № подл.	

Заказчик: «LD Trade»						11-10/24 -AP		
"Строительство здания сервисного обслуживания с офисными и производственными помещениями" по адресу: Акмолинская область, г. Кокшетау, улица Шокана Чалиханова, №193/6								
Изм.	Кол.уч.	Лист	№ док.	Подп.	Дата	Архитектурные решения и инженерное обеспечение		
ГИП		Халитова Н.Р.		<i>[Signature]</i>				
Разработал		Байниязов М.С.		<i>[Signature]</i>				
Проверил		Жаладдинов Ж.С.		<i>[Signature]</i>				
Н. контроль		Исбулатов А.Б.		<i>[Signature]</i>		Раскладка по оси 1.		
						ТОО "Dos Proekt" ГСЛ 21016170		

Спецификация сэндвич-панелей (RAL 9002)

Поз.	Обозначение	Наименование	Кол.	Масса ед., кг.	Примечание
Сп-1	ГОСТ 32603-2012	Панель Сп-1 (1200 x 6840)	1		
Сп-2	ГОСТ 32603-2012	Панель Сп-2 (1200 x 6490)	4		
Сп-3	ГОСТ 32603-2012	Панель Сп-3 (1200 x 6290)	17		
Сп-4	ГОСТ 32603-2012	Панель Сп-4 (1200 x 6200)	1		
Сп-5	ГОСТ 32603-2012	Панель Сп-5 (1200 x 6190)	12		
Сп-6	ГОСТ 32603-2012	Панель Сп-6 (1200 x 6150)	4		
Сп-7	ГОСТ 32603-2012	Панель Сп-7 (1200 x 6100)	1		
Сп-8	ГОСТ 32603-2012	Панель Сп-8 (1200 x 6000)	32		
Сп-9	ГОСТ 32603-2012	Панель Сп-9 (1120 x 6000)	6		
Сп-10	ГОСТ 32603-2012	Панель Сп-10 (1200 x 5650)	2		
Сп-11	ГОСТ 32603-2012	Панель Сп-11 (1200 x 5500)	5		
Сп-12	ГОСТ 32603-2012	Панель Сп-12 (1200 x 5300)	1		
Сп-13	ГОСТ 32603-2012	Панель Сп-13 (1200 x 5150)	22		
Сп-14	ГОСТ 32603-2012	Панель Сп-14 (1000 x 5150)	4		
Сп-15	ГОСТ 32603-2012	Панель Сп-15 (1200 x 5000)	66		
Сп-16	ГОСТ 32603-2012	Панель Сп-16 (1000 x 5000)	20		
Сп-17	ГОСТ 32603-2012	Панель Сп-17 (490 x 4640)	6		
Сп-18	ГОСТ 32603-2012	Панель Сп-18 (1200 x 2900)	1		
Сп-19	ГОСТ 32603-2012	Панель Сп-19 (1200 x 2850)	2		
Сп-20	ГОСТ 32603-2012	Панель Сп-20 (1200 x 2560)	1		
Сп-21	ГОСТ 32603-2012	Панель Сп-21 (1200 x 2010)	1		
Сп-22	ГОСТ 32603-2012	Панель Сп-22 (1200 x 1150)	1		
Сп-23	ГОСТ 32603-2012	Панель Сп-23 (1200 x 650)	1		
Сп-24	ГОСТ 32603-2012	Панель Сп-24 (1200 x 490)	7		
Сп-25	ГОСТ 32603-2012	Панель Сп-25 (1200 x 470)	1		
Сп-26	ГОСТ 32603-2012	Панель Сп-26 (1200 x 400)	11		
Сп-27	ГОСТ 32603-2012	Панель Сп-27 (1200 x 300)	23		

Согласовано

Взам. инв. №

Подп. и дата

Инв. № подл.

						Заказчик: «LD Trade»			11-10/24 -AP		
						"Строительство здания сервисного обслуживания с офисными и производственными помещениями" по адресу: Акмолинская область, г. Кокшетау, улица Шокана Чалиханова, №193/6					
Изм.	Кол.уч.	Лист	№ док.	Подп.	Дата	Архитектурные решения и инженерное обеспечение			Стадия	Лист	Листов
ГИП				Халитова Н.Р.					AP	20	
Разработал				Байниязов М.С.							
Проверил				Жаладдинов Ж.С.		Спецификация сэндвич-панелей.			ТОО "Dos Proekt" ГСЛ 21016170		
Н. контроль				Исбулатов А.Б.							

Экспликация полов на отм. +0,000

Экспликация полов на отм. +4,500

Номер помещения	Тип пола	Схема пола или тип пола по серии	Данные элементов пола (наименование, толщина, основание и др.), мм	Площадь, м ²
Холл, комната охраны.	1		<ol style="list-style-type: none"> Напольный керамогранит с шероховатой поверхностью, δ=12 мм. Клеевой состав, δ=3-5 мм. Цементно-песчаная стяжка марки М150, δ=80 мм. Железобетонный монолитный ростверк, δ=200 мм. Утеплитель из экструзионного пенополистирола по ГОСТ 32310-2012, плотность 35кг/м³, δ=100 мм. Гидроизоляция в 1 слой. Подготовка из бетона С8/10, W6, F100, δ=100 мм. Мелкофракционная щебеночная подготовка, δ=200 мм. Уплотнённый грунт. 	90,93
Санузел	2		<ol style="list-style-type: none"> Напольный керамогранит с шероховатой поверхностью, δ=12 мм. Клеевой состав, δ=3-5 мм. Цементно-песчаная стяжка марки М150, δ=80 мм. Гидроизоляция с выпуском на стены не менее 300 мм в 1 слой. Железобетонный монолитный ростверк, δ=200 мм. Утеплитель из экструзионного пенополистирола по ГОСТ 32310-2012, плотность 35кг/м³, δ=100 мм. Гидроизоляция в 1 слой. Подготовка из бетона С8/10, W6, F100, δ=100 мм. Мелкофракционная щебеночная подготовка, δ=200 мм. Уплотнённый грунт. 	8,29
Помещение сервиса, складское помещение, раздевальная комната, помещение, тамбур, тепловой узел.	3		<ol style="list-style-type: none"> Полимерный наливной пол, δ=10 мм. Цементно-песчаная стяжка марки М150 армированная сеткой 4Вр-1\4Вр-1-100, δ=90 мм. Железобетонный монолитный ростверк, δ=200 мм. Утеплитель из экструзионного пенополистирола по ГОСТ 32310-2012, плотность 35кг/м³, δ=100 мм. Гидроизоляция в 1 слой. Подготовка из бетона С8/10, W6, F100, δ=100 мм. Мелкофракционная щебеночная подготовка, δ=200 мм. Уплотнённый грунт. 	1348,20

Номер помещения	Тип пола	Схема пола или тип пола по серии	Данные элементов пола (наименование, толщина, основание и др.), мм	Площадь, м ²
Коридор, помещение, конференц зал	4		<ol style="list-style-type: none"> Напольный керамогранит с шероховатой поверхностью, δ=12 мм. Клеевой состав, δ=3-5 мм. Цементно-песчаная стяжка марки М150, δ=70 мм. Монолитный ж/б плита на несущей оставляемой опалубке из профнастила, δ=200 мм. 	317,42
Санузлы	5		<ol style="list-style-type: none"> Напольный керамогранит с шероховатой поверхностью, δ=12 мм. Клеевой состав, δ=3-5 мм. Цементно-песчаная стяжка марки М150, δ=50 мм. Гидроизоляция с выпуском на стены не менее 300 мм в 1 слой. Монолитный ж/б плита на несущей оставляемой опалубке из профнастила, δ=130 мм. 	28,54

Согласовано

Взам. инв. №
Подп. и дата
Инв. № подл.

Заказчик: «LD Trade»						11-10/24 -AP			
"Строительство здания сервисного обслуживания с офисными и производственными помещениями" по адресу: Акмолинская область, г. Кокшетау, улица Шокана Чалиханова, №193/6									
Изм.	Кол.уч.	Лист	№ док.	Подп.	Дата	Архитектурные решения и инженерное обеспечение	Стадия	Лист	Листов
ГИП		Халитова Н.Р.					АР	21	
Разработал		Байниязов М.С.				Экспликация пола.	ТОО "Dos Proekt" ГСЛ 21016170		
Проверил		Жаладдинов Ж.С.							
Н. контроль		Исбулатов А.Б.							

Ведомость отделки помещений 1-го этажа на отм. +0,000

Номер	Наименование или номер помещения	Вид отделки элементов интерьера					
		Потолок	Площадь, м ²	Перегородки из ГКЛ	Площадь, м ²	Перегородки из кирпича	Площадь, м ²
1.1	Холл	Подвисной потолок – Грильято, Покраска основания потолка графитовым цветом	55,37	ГКЛ по металлическому каркасу, Затирка швов, Гипсовая шпаклевка финишная с последующей водоэмульсионной окраской	85,66	Не требуется	0,00
1.2	Комната охраны	Подвисной потолок – Грильято, Покраска основания потолка графитовым цветом	14,18	ГКЛ по металлическому каркасу, Затирка швов, Гипсовая шпаклевка финишная с последующей водоэмульсионной окраской	11,30	Не требуется	0,00
1.3	Умывальная	Покраска основания потолка графитовым цветом	1,68	ГКЛВ по металлическому каркасу, Затирка швов, Керамогранитная плитка на клею	15,65	Не требуется	0,00
1.4	Санузел	Покраска основания потолка графитовым цветом	2,53	ГКЛВ по металлическому каркасу, Затирка швов, Керамогранитная плитка на клею	21,71	Не требуется	0,00
1.5	Помещение сервиса	Без отделки	1104,56	Затирка швов, Гипсовая шпаклевка 2 мм с последующей водоэмульсионной окраской	0,00	Не требуется	0,00
1.6	Складское помещение	Без отделки	227,70	Затирка швов, Гипсовая шпаклевка 2 мм с последующей водоэмульсионной окраской	119,33	Не требуется	0,00
1.7	Раздевальная комната	Без отделки	21,39	ГКЛ по металлическому каркасу, Затирка швов, Гипсовая шпаклевка финишная с последующей водоэмульсионной окраской	69,22	Не требуется	0,00
1.8	Душевая	ГКЛВ, армирующая лента, влагостойкий герметик, шпаклевка	1,75	ГКЛВ по металлическому каркасу, Затирка швов, Керамогранитная плитка на клею	20,83	Не требуется	0,00
1.9	Коридор	Без отделки	3,20	ГКЛ по металлическому каркасу, Затирка швов, Гипсовая шпаклевка финишная с последующей водоэмульсионной окраской	15,94	Не требуется	0,00
1.10	Санузел	Без отделки	2,04	ГКЛВ по металлическому каркасу, Затирка швов, Керамогранитная плитка на клею	22,80	Не требуется	0,00
1.11	Санузел	Без отделки	2,04	ГКЛВ по металлическому каркасу, Затирка швов, Керамогранитная плитка на клею	22,80	Не требуется	0,00
1.12	Тепловой узел	Покраска основания потолка графитовым цветом	11,00	Без отделки	43,63	Ц/п штукатурка 15 мм, Сплошное выравнивание сухой гипсовой смесью 2 мм, Шпаклевка финишная с последующей водоэмульсионной окраской	0,00
1.13	Лестница	Без отделки	15,10	ГКЛ по металлическому каркасу, Затирка швов, Гипсовая шпаклевка финишная с последующей водоэмульсионной окраской	0,00	Не требуется	0,00

Согласовано		
	Взам. инв. №	
	Подп. и дата	
	Инв. № подл.	

						Заказчик: «LD Trade»			11-10/24 -AP		
						"Строительство здания сервисного обслуживания с офисными и производственными помещениями" по адресу: Акмолинская область, г. Кокшетау, улица Шокана Чалиханова, №193/6					
Изм.	Кол.уч.	Лист	№ док.	Подп.	Дата	Архитектурные решения и инженерное обеспечение			Стадия	Лист	Листов
ГИП									AP	22	
Разработал						Ведомость отделки помещений 1-го этажа на отметке +0,000.			ТОО "Dos Proekt" ГСЛ 21016170		
Проверил											
Н. контроль											

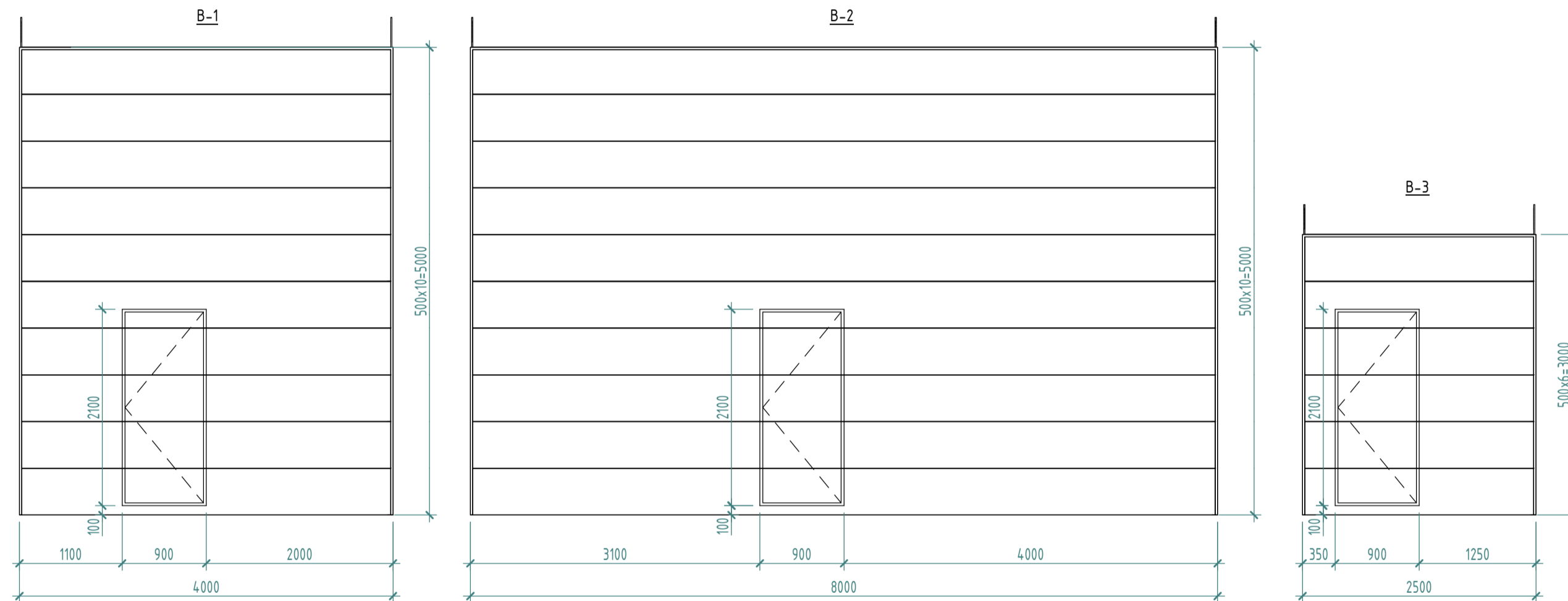
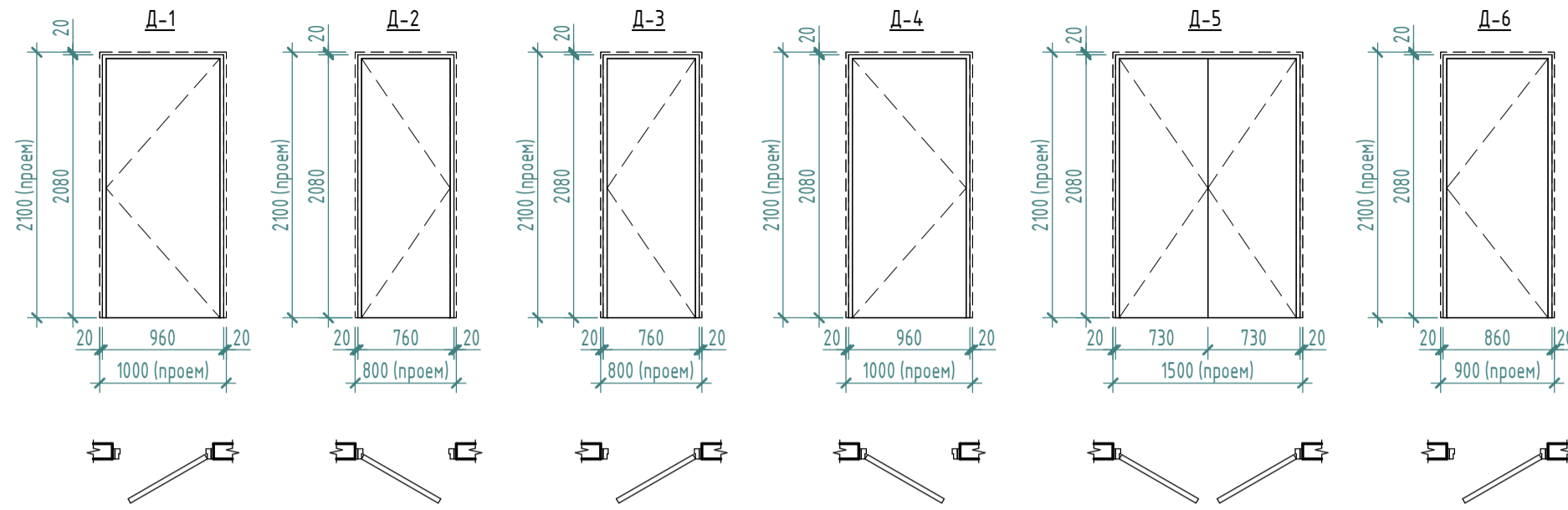
Ведомость отделки помещений второго этажа на отм. +4,500

Наименование или номер помещения	Наименование или номер помещения	Вид отделки элементов интерьера					
		Потолок	Площадь, м ²	Перегородки из ГКЛ	Площадь, м ²	Перегородки из кирпича	Площадь, м ²
2.1	Лестница	Без отделки	11,67	Затирка швов, Гипсовая шпаклевка 2 мм с последующей водоэмульсионной покраской	46,35	Не требуется	0,00
2.2	Коридор	Без отделки	88,83	Затирка швов, Гипсовая шпаклевка 2 мм с последующей водоэмульсионной покраской	201,35	Не требуется	0,00
2.3	Кабинет	Без отделки	29,04	Затирка швов, Гипсовая шпаклевка 2 мм с последующей водоэмульсионной покраской	40,28	Не требуется	0,00
2.4	Кабинет	Без отделки	20,18	Затирка швов, Гипсовая шпаклевка 2 мм с последующей водоэмульсионной покраской	43,98	Не требуется	0,00
2.5	Кабинет	Без отделки	20,18	Затирка швов, Гипсовая шпаклевка 2 мм с последующей водоэмульсионной покраской	43,98	Не требуется	0,00
2.6	Кабинет	Без отделки	19,60	Затирка швов, Гипсовая шпаклевка 2 мм с последующей водоэмульсионной покраской	43,61	Не требуется	0,00
2.7	Конференц зал	Без отделки	139,59	Затирка швов, Гипсовая шпаклевка 2 мм с последующей водоэмульсионной покраской	61,48	Не требуется	0,00
2.8	Санузел М	Без отделки	14,27	ГКЛВ по металлическому каркасу, Затирка швов, Керамогранитная плитка на клею	40,26	Не требуется	0,00
2.9	Санузел Ж	Без отделки	14,27	ГКЛВ по металлическому каркасу, Затирка швов, Керамогранитная плитка на клею	40,26	Не требуется	0,00

Согласовано		
Взам. инв. №		
Подп. и дата		
Инв. № подл.		

Заказчик: «LD Trade»						11-10/24 -AP			
"Строительство здания сервисного обслуживания с офисными и производственными помещениями" по адресу: Акмолинская область, г. Кокшетау, улица Шокана Чалиханова, №193/6									
Изм.	Кол.уч.	Лист	№ док.	Подп.	Дата	Архитектурные решения и инженерное обеспечение	Стадия	Лист	Листов
ГИП		Халитова Н.Р.					АР	23	
Разработал		Байниязов М.С.							
Проверил		Жаладдинов Ж.С.							
Н. контроль		Исбулатов А.Б.				Ведомость отделки помещений 2-го этажа на отметке +4,500.	ТОО "Dos Proekt" ГСЛ 21016170		

Дверные блоки



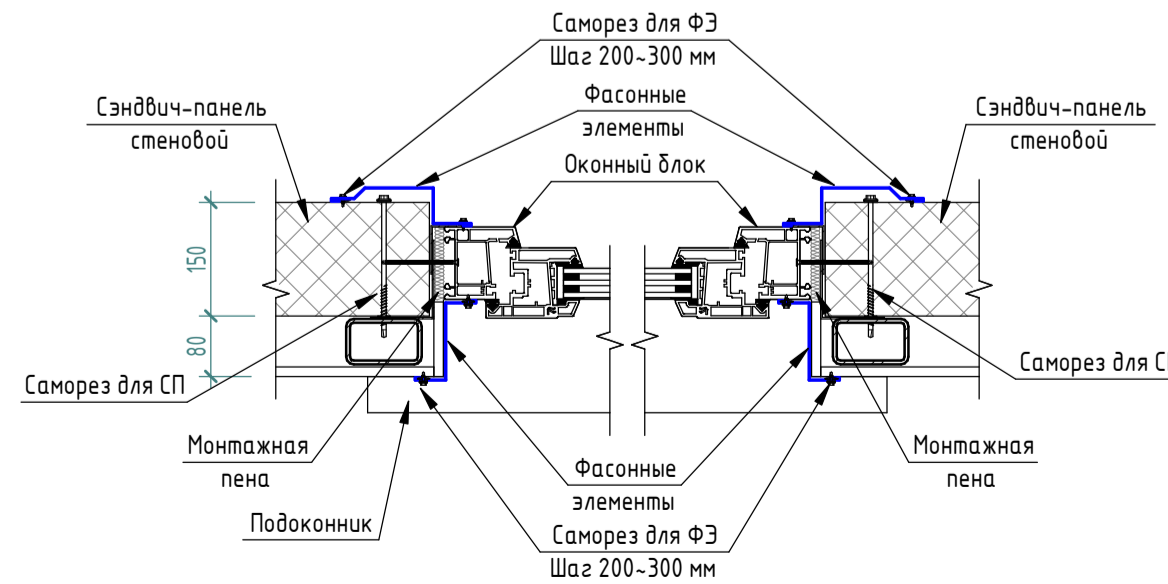
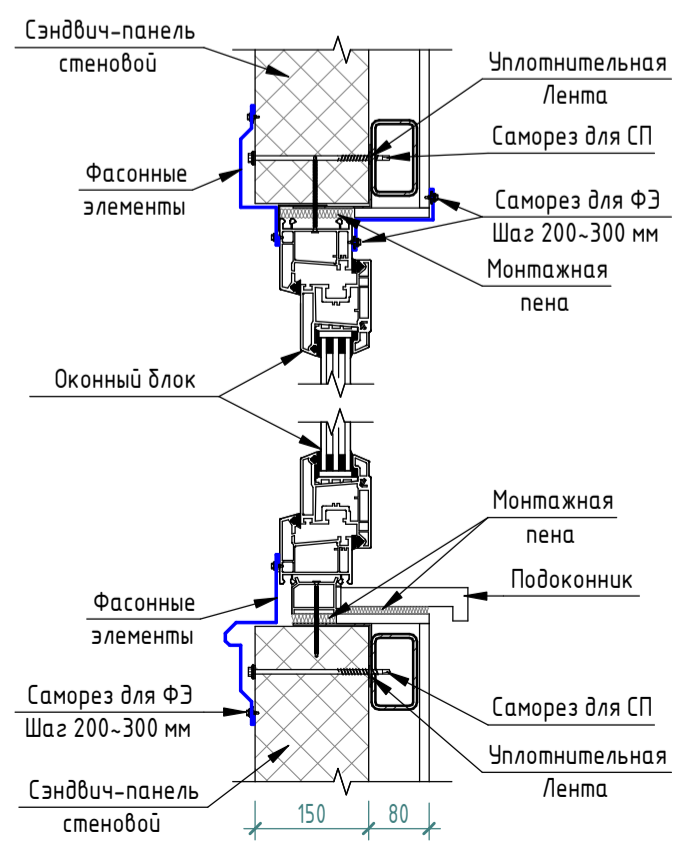
Спецификация элементов заполнения дверных проемов

Марка	Обозначение	Наименование	Количество по этажам		Кол.	Масса ед., кг	Примечание
			01	02			
В-1	ГОСТ 31174-2017	ППСП ДН2047.17.03.МЛ 4000-5000(н)	1	0	1		
В-2	ГОСТ 31174-2017	ППСП ДН2047.17.03.МЛ 8000-5000(н)	1	0	1		
В-3	ГОСТ 31174-2017	ППСП ДН2047.17.03.МЛ 2500-3000(н)	1	0	1		
Д-1	ГОСТ 31173-2016	ДСН КПН МЗ 2100-1000	1	0	1		
Д-2	ГОСТ 23747-88	ДГ 21-8 П	4	3	7		
Д-3	ГОСТ 23747-88	ДГ 21-8 ЛП	1	3	4		
Д-4	ГОСТ 31173-2016	ДСВ КПН МЗ 2100-1000	2	0	2		
Д-5	ГОСТ 23747-88	ДМ 21-15 П	0	1	1		
Д-6	ГОСТ 23747-88	ДМ 21-9	0	6	6		

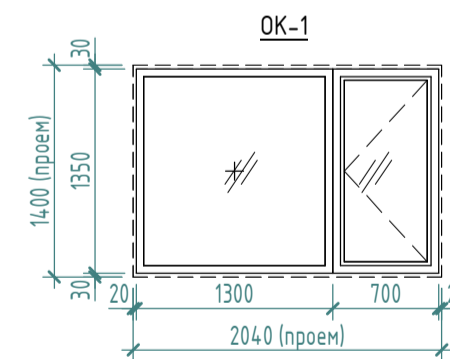
Спецификация элементов заполнения оконных проемов

Марка	Обозначение	Наименование	Кол.	Масса ед., кг	Примечание
ОК-1	ГОСТ 23166-99	ОП В2 1400-2040 (4М1-8-4М1)	1		

Обрамление оконного проема



Оконные блоки

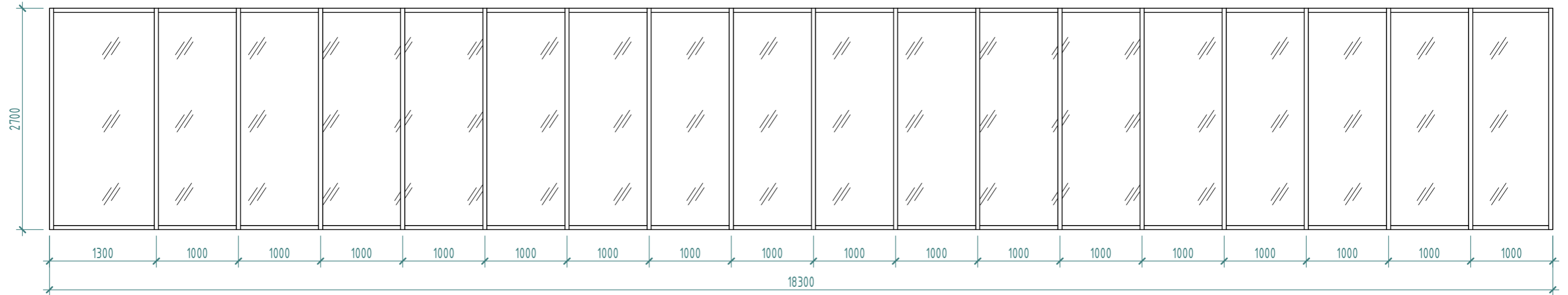


ПРИМЕЧАНИЕ.

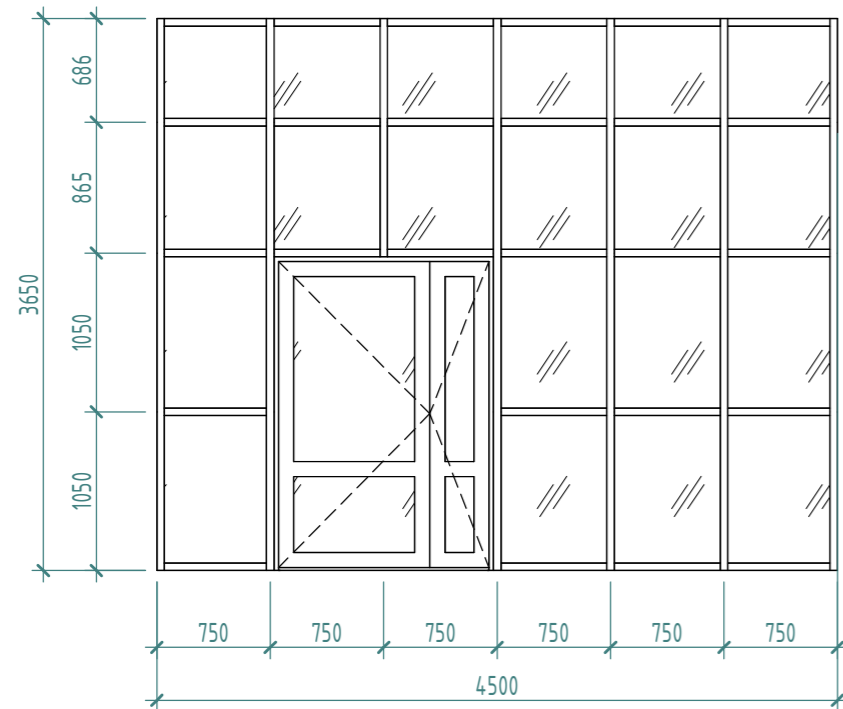
Дверные блоки замаркированы на отделочных планах и фасадах.
Схемы дверных блоков показаны со стороны фасадов.
Изготовление и монтаж дверных блоков производить только после замеров фактических размеров проемов.
Монтаж дверных блоков выполняет фирма-изготовитель данных изделий.
После установки дверных блоков, зазоры заделать вспенивающимися составами, откосы с наружной стороны зашить фасонными элементами.
В местах установки наружных дверей в качестве уплотнителя применять вспенивающиеся растворы для заделки стыков между стеной, плитой и дверным блоком.
Обеспечить возможность свободного открывания запоров изнутри без ключа дверей эвакуационных выходов.
Двери противопожарные, должны иметь приспособление для самозакрывания и уплотнения в притворах, не должны иметь запоров, препятствующих их открыванию без ключа, принять с пределом огнестойкости не менее EI 30. Двери технических помещений с пределом огнестойкости не менее EI 45.
Двери металлические наружные, утепленные заводского изготовления.

					Заказчик: «LD Trade»		11-10/24 - AP		
					"Строительство здания сервисного обслуживания с офисными и производственными помещениями" по адресу: Акмолинская область, г. Кокшетау, улица Шокана Чалиханова, №193/6				
Изм.	Кол.уч.	Лист	№ док.	Подп.	Дата				
Разработал	Халитова Н.Р.					Архитектурные решения и инженерное обеспечение			
Проверил	Байниязов М.С.					АР	24		
						ТОО "Dos Proekt" ГСЛ 21016170			
						Формат А2А			

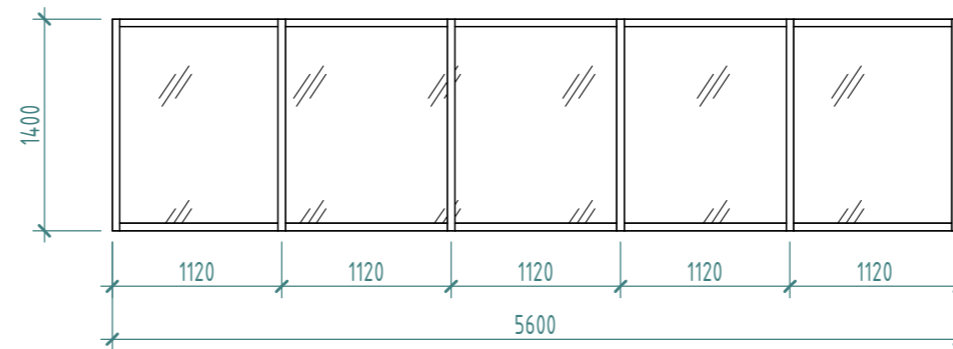
B-11(BH)



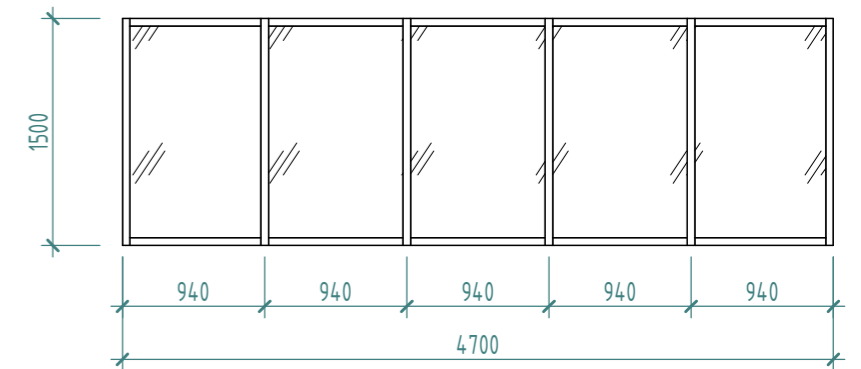
B-10(BH)



B-8(H)



B-9(H)



ПРИМЕЧАНИЕ.

1. Маркировка витражей указана на фасадах и планах отделочных работ.
2. Схемы изделий изображены с наружной стороны.
3. Размеры витражей даны в осях импостов.
4. При изготовлении витражей фирме - изготовителю необходимо уточнить габариты витражей по месту.
5. Размеры переплетов, монтажные зазоры и узлы крепления витражей уточнить в процессе строительства фирмой-изготовителем, без изменения схем.
6. Схемы крепления витражей выполнить согласно чертежам фирмы - изготовителя.
7. Открывающиеся элементы окон и витражей принять с устройством защиты от случайного выпадания людей.
8. Стеклопакеты (внутреннее стекло-энергосберегающее) с приведенным сопротивлением теплопередаче $R_{0}=0,72 \text{ х}0\text{C}/\text{Вт}$.
9. Заполнения стеклопакетов из каленого стекла.

Согласовано		
Взам. инв. №		
Подп. и дата		
Инв. № подл.		

						Заказчик: «LD Trade»			11-10/24 -AP		
						"Строительство здания сервисного обслуживания с офисными и производственными помещениями" по адресу: Акмолинская область, г. Кокшетау, улица Шокана Чалиханова, №193/6					
Изм.	Кол.уч.	Лист	№ док.	Подп.	Дата	Архитектурные решения и инженерное обеспечение			Стадия	Лист	Листов
ГИП				Халитова Н.Р.					AP	26	
Разработал				Байниязов М.С.							
Проверил				Жаладдинов Ж.С.		Витражи (окончание).			ТОО "Dos Proekt" ГСЛ 21016170		
Н. контроль				Исбулатов А.Б.							

Спецификация витражей (наружные)

Марка	Обозначение	Наименование	Кол.	Масса ед., кг.	Примечание
В-1(Н)	Индивидуальные по ГОСТ 21519-2003	В-1(Н) (4700 x 3600)	1		
В-2(Н)	Индивидуальные по ГОСТ 21519-2003	В-2(Н) (-варианты> x 2799,845)	2		
В-3(Н)	Индивидуальные по ГОСТ 21519-2003	В-3(Н) (-варианты> x 2700)	3		
В-4(Н)	Индивидуальные по ГОСТ 21519-2003	В-4(Н) (5600 x 2800)	1		
В-5(Н)	Индивидуальные по ГОСТ 21519-2003	В-5(Н) (-варианты> x 1400)	3		
В-6(Н)	Индивидуальные по ГОСТ 21519-2003	В-6(Н) (5600 x 2700)	4		
В-7(Н)	Индивидуальные по ГОСТ 21519-2003	В-7(Н) (4700 x 1400)	10		
В-8(Н)	Индивидуальные по ГОСТ 21519-2003	В-8(Н) (5600 x -варианты>)	4		
В-9(Н)	Индивидуальные по ГОСТ 21519-2003	В-9(Н) (4700 x 1500)	4		
В-10(Вн)	Индивидуальные по ГОСТ 21519-2003	В-10(Вн) (4500 x 3650)	1		

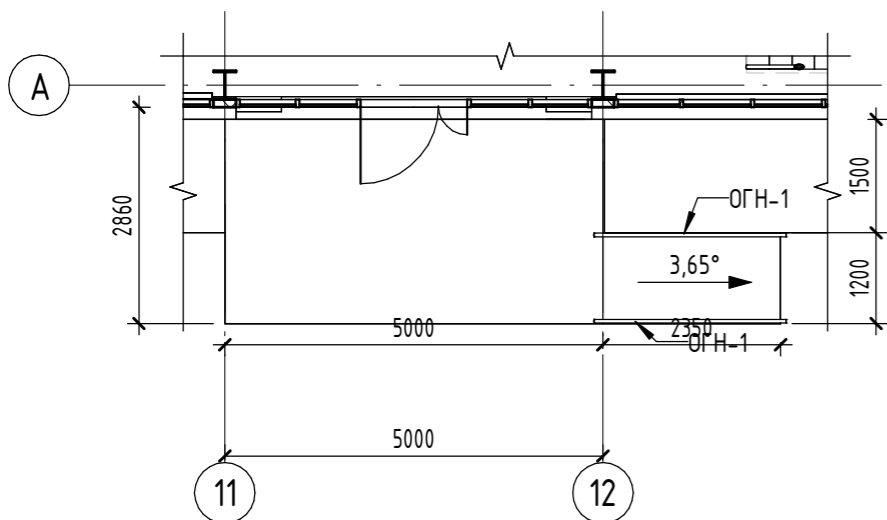
Спецификация витражей (внутренние)

Марка	Обозначение	Наименование	Кол.	Масса ед., кг.	Примечание
В-10(Вн)	Индивидуальные по ГОСТ 21519-2003	В-10(Вн) (4500 x 3650)	1		
В-11(Вн)	Индивидуальные по ГОСТ 21519-2003	В-11(Вн) (18400 x 2700)	1		

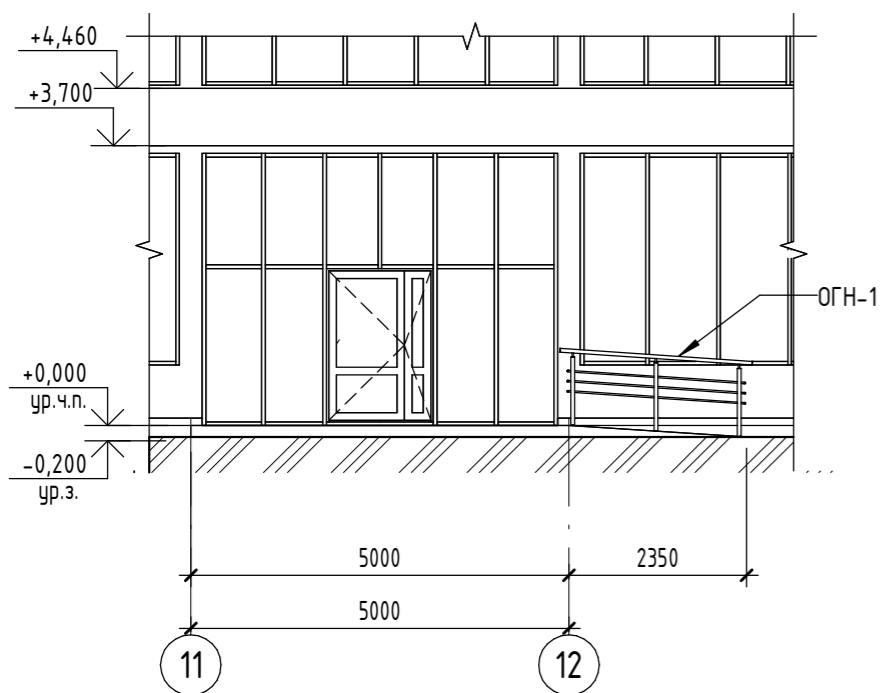
Согласовано			
	Взам. инв. №		
	Подп. и дата		
Инв. № подл.			

						Заказчик: «LD Trade»			11-10/24 -AP		
						"Строительство здания сервисного обслуживания с офисными и производственными помещениями" по адресу: Акмолинская область, г. Кокшетау, улица Шокана Чалиханова, №193/6					
Изм.	Кол.уч.	Лист	№ док.	Подп.	Дата	Архитектурные решения и инженерное обеспечение			Стадия	Лист	Листов
ГИП				Халитова Н.Р.					АР	27	
Разработал				Байниязов М.С.		Спецификация витражей.			ТОО "Dos Proekt" ГСЛ 21016170		
Проверил				Жаладдинов Ж.С.							
Н. контроль				Исбулатов А.Б.							

Крыльцо Кр-1
(М 1 : 100)



Фасад Кр-1
(М 1 : 100)



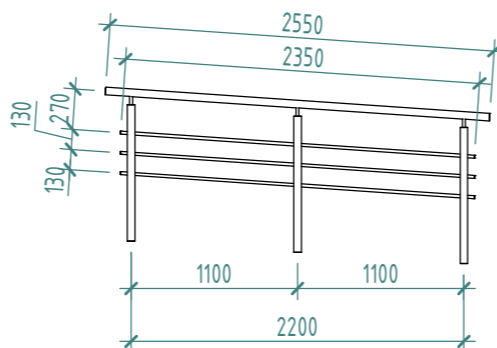
Спецификация элементов крылец

Поз.	Обозначение	Наименование	Площадь, м ²	Масса ед. кг.	Примечание
Крыльцо Кр-1					
1	Площадка крыльца, Пандус	Керамическая плитка с шероховатой поверхностью, δ=30 мм	16,85		
2	Подступенок	Керамическая плитка с шероховатой поверхностью, δ=20 мм	1,0		

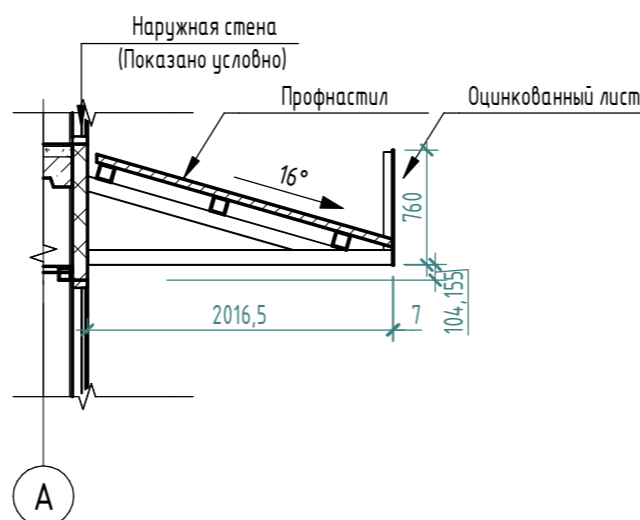
Спецификация ограждений (Наружних)

Поз.	Обозначение	Наименование	Ед. изм.	Кол-во	Масса, ед. кг.	Кол-во, шт.	Масса (на 1 огр.), ед. кг.	Примечание
ОГН-1	ГОСТ 10704-91	Поручень. Труба стальная Ø=50x2 мм L=2545 мм		1	6,02	2	12,08	
		Леера. Труба стальная Ø=20x1,5 мм L=2345 мм		3	1,60			
		Стойка. Труба стальная Ø=40x2 мм L=900 мм		3	1,69			

ОГН-1



Узел крепления навеса
(М 1 : 50)

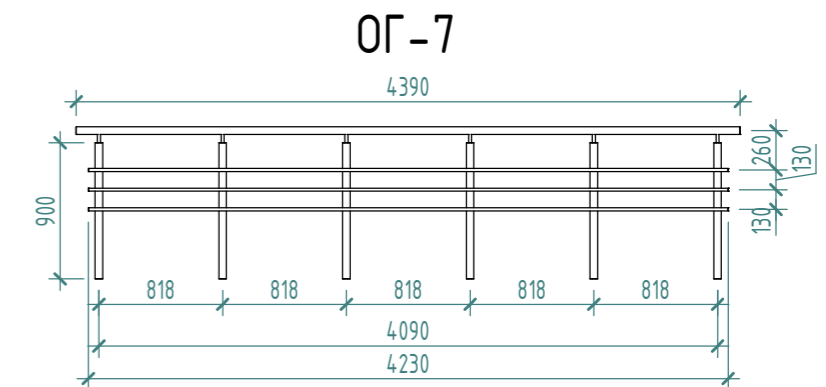
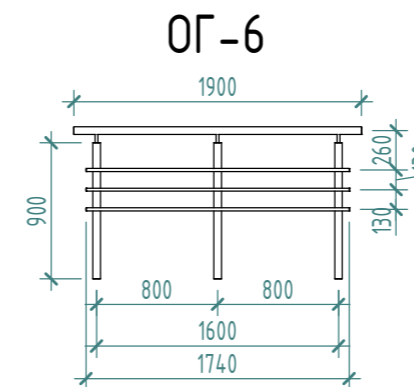
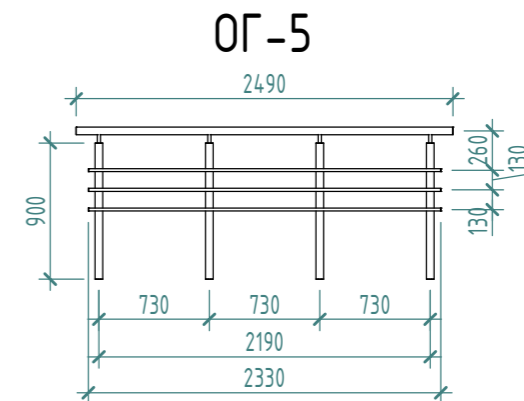
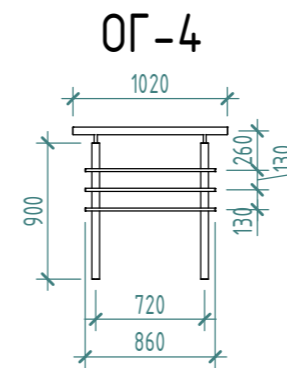
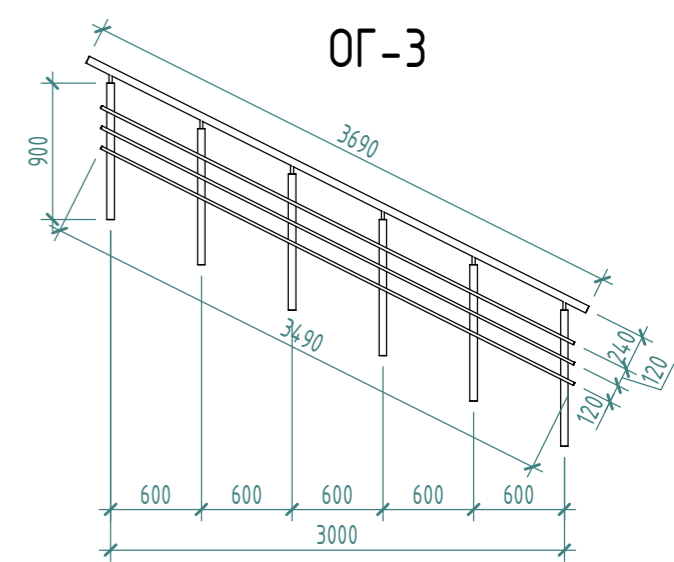
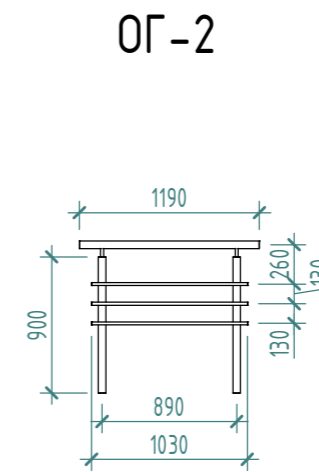
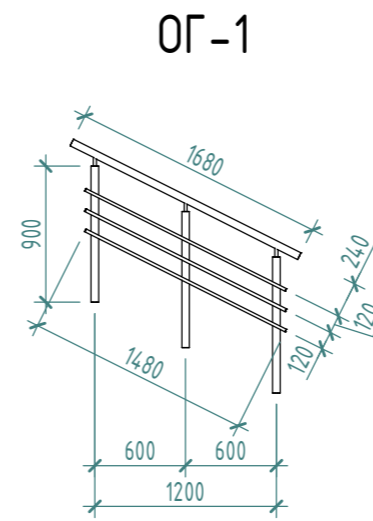
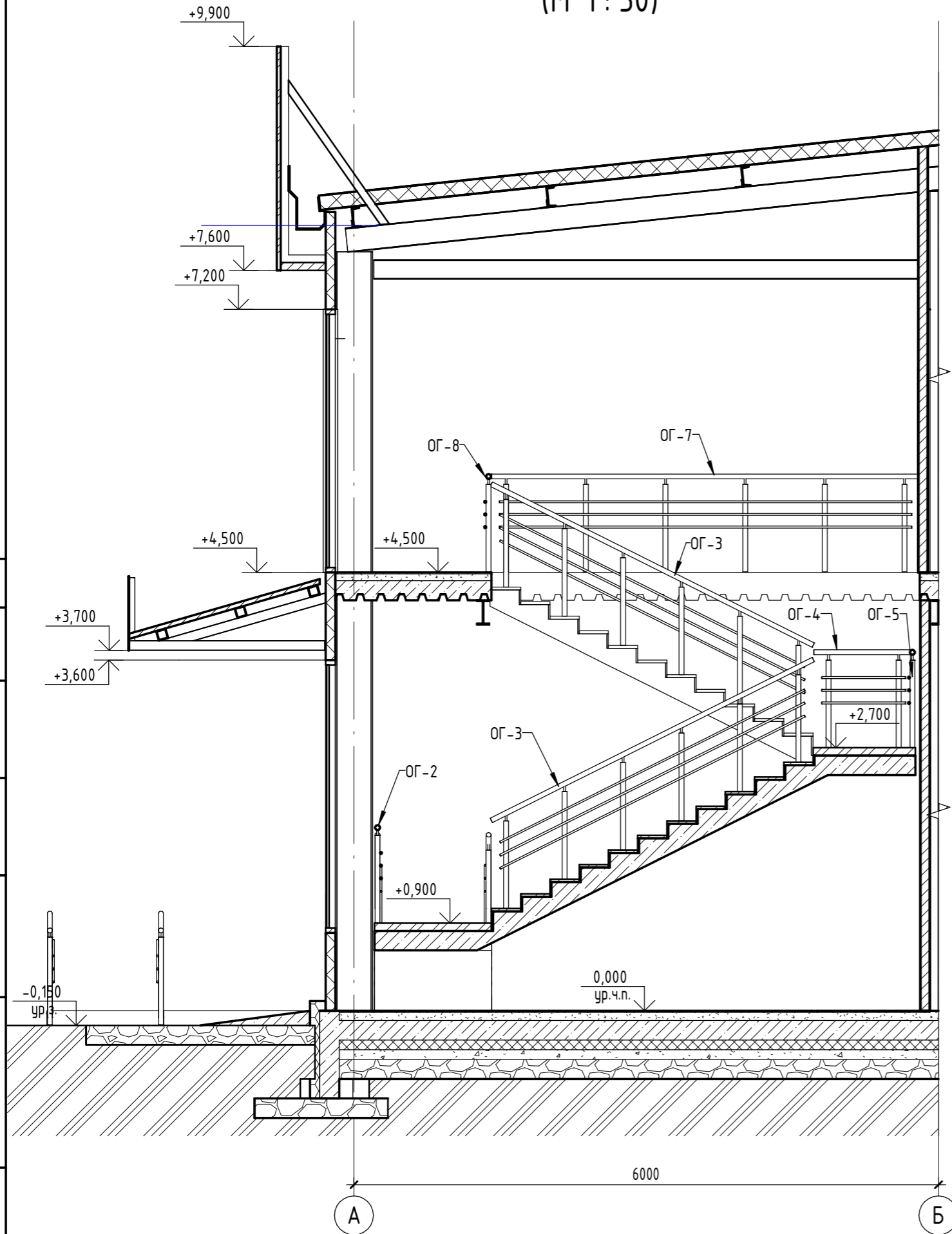


ПРИМЕЧАНИЕ.

Данный лист смотреть совместно с планами, фасадами и разрезами.
Облицевание полированных гранитных плиток толщиной 20 мм и термообработанных (противоскользящий) напольных гранитных плиток толщиной 30 мм выполнить при помощи клеевого раствора.
Для клеевого раствора для гранита применить клей Usta-140.
Конструкцию крылец см. альбом КЖ.

Изм.	Кол.уч.	Лист	№ док.	Подп.	Дата	Заказчик: «LD Trade» 11-10/24 -AP		
"Строительство здания сервисного обслуживания с офисными и производственными помещениями" по адресу: Акмолинская область, г. Кокшетау, улица Шокана Чалиханова, №193/6						Стадия	Лист	Листов
						АР	28	
ГИП Халитова Н.Р. Разработал Байниязов М.С. Проверил Жаладдинов Ж.С.						Архитектурные решения и инженерное обеспечение		
Н. контроль Исбулатов А.Б.						Крыльцо Кр-1.		
						ТОО "Dos Proekt" ГСЛ 21016170		

Разрез ЛК 1-1 (М 1:50)

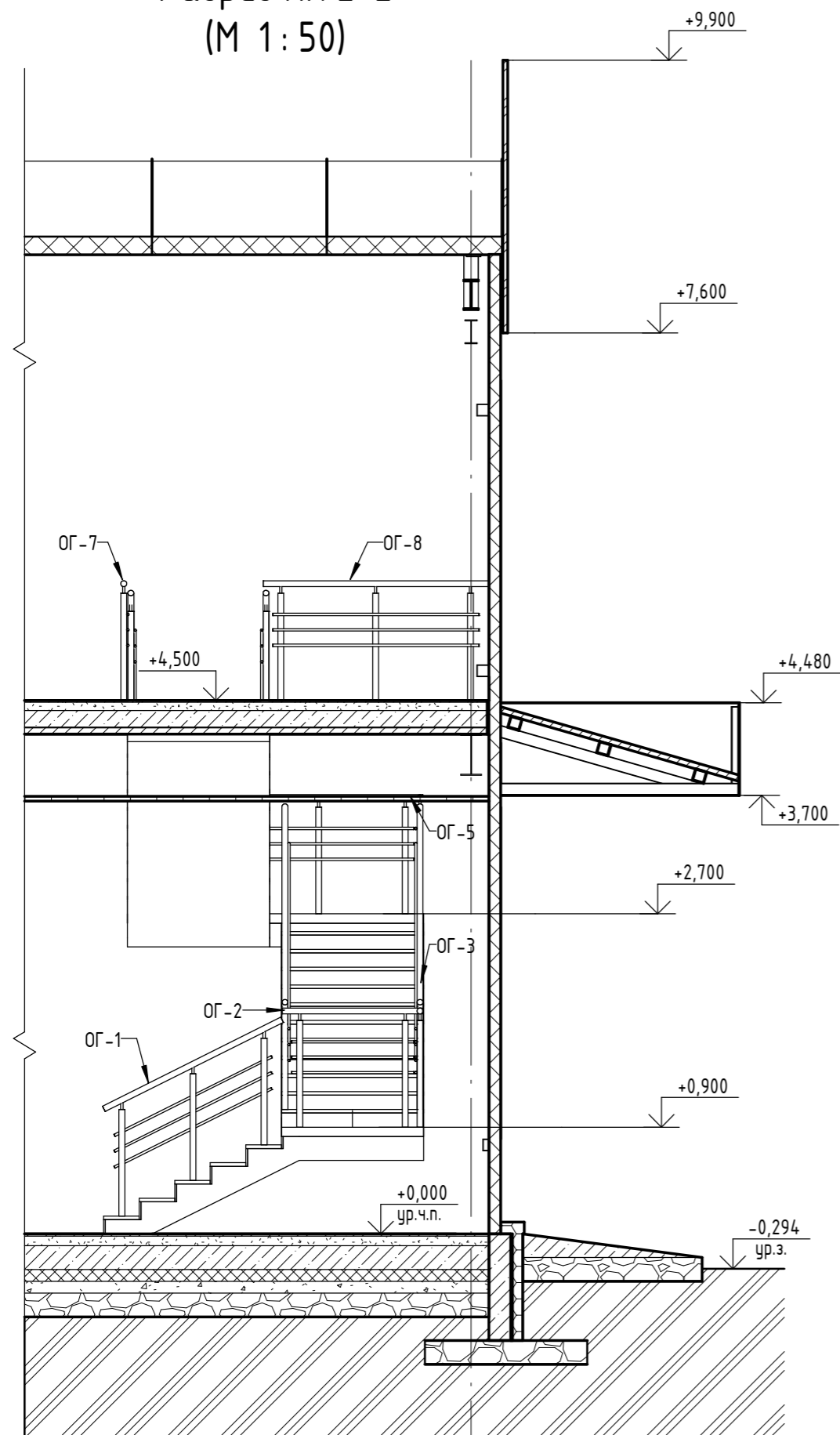


- ПРИМЕЧАНИЕ.
1. Металл всех металлоконструкций марки С245 ГОСТ 27772-2015.
 2. Все металлоконструкции соединить ручной электродуговой сваркой по ГОСТ 5264-80* электродами типа Э42 по ГОСТ 9467-75*.
 3. Высоту катета сварного шва принять по наименьшей толщине свариваемых элементов, но не менее чем 6 мм.
 4. После монтажа стальные конструкции окрасить эмалью ПФ-115 по ГОСТ 6465-76 в два слоя по грунту ГФ-021 по ГОСТ 25124-82.

Согласовано	
Взам. инв. №	
Подп. и дата	
Инв. № подл.	

						Заказчик: «LD Trade»	11-10/24 -AP				
						"Строительство здания сервисного обслуживания с офисными и производственными помещениями" по адресу: Акмолинская область, г. Кокшетау, улица Шокана Чалиханова, №193/6					
Изм.	Кол.уч.	Лист	№ док.	Подп.	Дата	Архитектурные решения и инженерное обеспечение			Стадия	Лист	Листов
ГИП		Халитова Н.Р.		<i>[Signature]</i>		Архитектурные решения и инженерное обеспечение			AP	29	
Разработал		Байниязов М.С.		<i>[Signature]</i>							
Проверил		Жаладдинов Ж.С.		<i>[Signature]</i>							
Н. контроль		Исбулатов А.Б.		<i>[Signature]</i>		Ограждения (начало).			ТОО "Dos Proekt" ГСЛ 21016170		

Разрез ЛК 2-2 (М 1:50)



Спецификация ограждений (Внутренних)

Поз.	Обозначение	Наименование	Ед. изм.	Кол-во	Масса, ед. кг.	Кол-во, шт.	Масса (на 1 огр.), ед. кг.	Примечание
ОГ-1	ГОСТ 10704-91	Поручень. Труба стальная Ø=50x2 мм L=1682 мм	шт.	1	3,98	2	12,08	24,16
		Леера. Труба стальная Ø=20x1,5 мм L=1482 мм	шт.	3	1,01			
		Стойка. Труба стальная Ø=40x2 мм L=900 мм	шт.	3	1,69			
ОГ-2	ГОСТ 10704-91	Поручень. Труба стальная Ø=50x2 мм L=1190 мм	шт.	1	2,82	2	8,3	16,6
		Леера. Труба стальная Ø=20x1,5 мм L=1030 мм	шт.	3	0,70			
		Стойка. Труба стальная Ø=40x2 мм L=900 мм	шт.	2	1,69			
ОГ-3	ГОСТ 10704-91	Поручень. Труба стальная Ø=50x2 мм L=3694 мм	шт.	1	8,74	4	26,05	104,2
		Леера. Труба стальная Ø=20x1,5 мм L=3494 мм	шт.	3	2,39			
		Стойка. Труба стальная Ø=40x2 мм L=900 мм	шт.	6	1,69			
ОГ-4	ГОСТ 10704-91	Поручень. Труба стальная Ø=50x2 мм L=1020 мм	шт.	1	2,41	2	7,56	15,12
		Леера. Труба стальная Ø=20x1,5 мм L=860 мм	шт.	3	0,59			
		Стойка. Труба стальная Ø=40x2 мм L=900 мм	шт.	2	1,69			
ОГ-5	ГОСТ 10704-91	Поручень. Труба стальная Ø=50x2 мм L=2490 мм	шт.	1	5,89	1	17,42	17,42
		Леера. Труба стальная Ø=20x1,5 мм L=2330 мм	шт.	3	1,59			
		Стойка. Труба стальная Ø=40x2 мм L=900 мм	шт.	4	1,69			
ОГ-7	ГОСТ 10704-91	Поручень. Труба стальная Ø=50x2 мм L=1900 мм	шт.	1	4,50	1	8,07	8,07
		Леера. Труба стальная Ø=20x1,5 мм L=1740 мм	шт.	3	1,19			
		Стойка. Труба стальная Ø=40x2 мм L=900 мм	шт.	3	1,69			
ОГ-8	ГОСТ 10704-91	Поручень. Труба стальная Ø=50x2 мм L=4390 мм	шт.	1	10,39	1	29,2	29,2
		Леера. Труба стальная Ø=20x1,5 мм L=4230 мм	шт.	3	2,89			
		Стойка. Труба стальная Ø=40x2 мм L=900 мм	шт.	6	1,69			

ПРИМЕЧАНИЕ.

1. Металл всех металлоконструкций марки С245 ГОСТ 27772-2015.
2. Все металлоконструкции соединить ручной электродуговой сваркой по ГОСТ 5264-80* электродами типа Э42 по ГОСТ 9467-75*.
3. Высоту катета сварного шва принять по наименьшей толщине свариваемых элементов, но не менее чем 6 мм.
4. После монтажа стальные конструкции окрасить эмалью ПФ-115 по ГОСТ 6465-76 в два слоя по грунту ГФ-021 по ГОСТ 25124-82.

						Заказчик: «LD Trade»			11-10/24 -AP		
						"Строительство здания сервисного обслуживания с офисными и производственными помещениями" по адресу: Акмолинская область, г. Кокшетау, улица Шокана Чалиханова, №193/6					
Изм.	Кол.уч.	Лист	№ док.	Подп.	Дата	Архитектурные решения и инженерное обеспечение			Стадия	Лист	Листов
ГИП		Халитова Н.Р.		<i>[Signature]</i>					АР	30	
Разработал		Байниязов М.С.		<i>[Signature]</i>							
Проверил		Жаладдинов Ж.С.		<i>[Signature]</i>							
						Ограждение (окончание).			ТОО "Dos Proekt" ГСЛ 21016170		

Согласовано

Взам. инв. №

Подп. и дата

Инв. № подл.