

TOO "DAN and PARTNERS"  
ГСЛ №25000037

# РАБОЧИЙ ПРОЕКТ

AIG-ДП-РП-ДС\_ArTC-78346

“Множкквартирные жилые дома с объектами обслуживания и подземными паркингами в городе Алматы по адресу Медеуский район, южнее Кульджинского тракта”. Очередь 3  
(Без наружных инженерных сетей)

ТОМ II

Генеральный план

г. Астана 2025 г.

ТОО "DAN and PARTNERS"  
ГСЛ №25000037

# РАБОЧИЙ ПРОЕКТ


AIG-ДП-РП-ДС\_ArtC-78346

"Многоквартирные жилые дома с объектами обслуживания и подземными паркингами в городе Алматы по адресу Медеуский район, южнее Кульджинского тракта". Очередь 3  
(Без наружных инженерных сетей)

ТОМ II

Генеральный план

Директор: ТОО "DAN and PARTNERS"  
Проектировщик: ТОО "DAN and PARTNERS"  
Ведущий: ТОО "DAN and PARTNERS"

  
Аденов М.  
Оспанов Е.  
Кусаинова А.

Состав проекта (начало)

№ тома	Обозначение	Наименование	Примечание
I	AIG-ДП-РП-DC_ArtC-78346-0ПЗ	Общая пояснительная записка	
II	AIG-ДП-РП-DC_ArtC-78346-ГП	Генеральный план	
III	AIG-ДП-РП-DC_ArtC-78346-1-АР	Архитектурные решения. Секция 1	
	AIG-ДП-РП-DC_ArtC-78346-2-АР	Архитектурные решения. Секция 2	
	AIG-ДП-РП-DC_ArtC-78346-3-АР	Архитектурные решения. Секция 3	
	AIG-ДП-РП-DC_ArtC-78346-4-АР	Архитектурные решения. Секция 4	
	AIG-ДП-РП-DC_ArtC-78346-5-АР	Архитектурные решения. Секция 5	
	AIG-ДП-РП-DC_ArtC-78346-6-АР	Архитектурные решения. Секция 6	
	AIG-ДП-РП-DC_ArtC-78346-7-АР	Архитектурные решения. Секция 7	
	AIG-ДП-РП-DC_ArtC-78346-8-АР	Архитектурные решения. Секция 8	
	AIG-ДП-РП-DC_ArtC-78346-9-АР	Архитектурные решения. Секция 9	
	AIG-ДП-РП-DC_ArtC-78346-10-АР	Архитектурные решения. Паркинг	
	AIG-ДП-РП-DC_ArtC-78346-11-АР	Архитектурные решения. Инвентарная	
	AIG-ДП-РП-DC_ArtC-78346-1-КЖ	Конструкции железобетонные. Секция 1	
	AIG-ДП-РП-DC_ArtC-78346-2-КЖ	Конструкции железобетонные. Секция 2	
	AIG-ДП-РП-DC_ArtC-78346-3-КЖ	Конструкции железобетонные. Секция 3	
	AIG-ДП-РП-DC_ArtC-78346-4-КЖ	Конструкции железобетонные. Секция 4	
	AIG-ДП-РП-DC_ArtC-78346-5-КЖ	Конструкции железобетонные. Секция 5	
	AIG-ДП-РП-DC_ArtC-78346-6-КЖ	Конструкции железобетонные. Секция 6	
	AIG-ДП-РП-DC_ArtC-78346-7-КЖ	Конструкции железобетонные. Секция 7	
	AIG-ДП-РП-DC_ArtC-78346-8-КЖ	Конструкции железобетонные. Секция 8	
	AIG-ДП-РП-DC_ArtC-78346-9-КЖ	Конструкции железобетонные. Секция 9	
	AIG-ДП-РП-DC_ArtC-78346-10-КЖ	Конструкции железобетонные. Паркинг	
	AIG-ДП-РП-DC_ArtC-78346-11-КЖ	Конструкции железобетонные. Инвентарная	
	AIG-ДП-РП-DC_ArtC-78346-1-ОВ	Отопление и вентиляция. Секция 1	
	AIG-ДП-РП-DC_ArtC-78346-2-ОВ	Отопление и вентиляция. Секция 2	
	AIG-ДП-РП-DC_ArtC-78346-3-ОВ	Отопление и вентиляция. Секция 3	
	AIG-ДП-РП-DC_ArtC-78346-4-ОВ	Отопление и вентиляция. Секция 4	
	AIG-ДП-РП-DC_ArtC-78346-5-ОВ	Отопление и вентиляция. Секция 5	
	AIG-ДП-РП-DC_ArtC-78346-6-ОВ	Отопление и вентиляция. Секция 6	
	AIG-ДП-РП-DC_ArtC-78346-7-ОВ	Отопление и вентиляция. Секция 7	
	AIG-ДП-РП-DC_ArtC-78346-8-ОВ	Отопление и вентиляция. Секция 8	
	AIG-ДП-РП-DC_ArtC-78346-9-ОВ	Отопление и вентиляция. Секция 9	
	AIG-ДП-РП-DC_ArtC-78346-10-ОВ	Отопление и вентиляция. Паркинг	
	AIG-ДП-РП-DC_ArtC-78346-11-ОВ	Отопление и вентиляция. Инвентарная	
	AIG-ДП-РП-DC_ArtC-78346-1-ВК	Водоснабжение и канализация. Секция 1	
	AIG-ДП-РП-DC_ArtC-78346-2-ВК	Водоснабжение и канализация. Секция 2	
	AIG-ДП-РП-DC_ArtC-78346-3-ВК	Водоснабжение и канализация. Секция 3	
	AIG-ДП-РП-DC_ArtC-78346-4-ВК	Водоснабжение и канализация. Секция 4	
	AIG-ДП-РП-DC_ArtC-78346-5-ВК	Водоснабжение и канализация. Секция 5	
	AIG-ДП-РП-DC_ArtC-78346-6-ВК	Водоснабжение и канализация. Секция 6	
	AIG-ДП-РП-DC_ArtC-78346-7-ВК	Водоснабжение и канализация. Секция 7	
	AIG-ДП-РП-DC_ArtC-78346-8-ВК	Водоснабжение и канализация. Секция 8	
AIG-ДП-РП-DC_ArtC-78346-9-ВК	Водоснабжение и канализация. Секция 9		
AIG-ДП-РП-DC_ArtC-78346-10-ВК	Водоснабжение и канализация. Паркинг		
AIG-ДП-РП-DC_ArtC-78346-11-ВК	Водоснабжение и канализация. Инвентарная		

Состав проекта (продолжение)

№ тома	Обозначение	Наименование	Примечание
III	AIG-ДП-РП-DC_ArtC-78346-1-ЭОМ	Электроосвещение и силовое электрооборудование. Секция 1	
	AIG-ДП-РП-DC_ArtC-78346-2-ЭОМ	Электроосвещение и силовое электрооборудование. Секция 2	
	AIG-ДП-РП-DC_ArtC-78346-3-ЭОМ	Электроосвещение и силовое электрооборудование. Секция 3	
	AIG-ДП-РП-DC_ArtC-78346-4-ЭОМ	Электроосвещение и силовое электрооборудование. Секция 4	
	AIG-ДП-РП-DC_ArtC-78346-5-ЭОМ	Электроосвещение и силовое электрооборудование. Секция 5	
	AIG-ДП-РП-DC_ArtC-78346-6-ЭОМ	Электроосвещение и силовое электрооборудование. Секция 6	
	AIG-ДП-РП-DC_ArtC-78346-7-ЭОМ	Электроосвещение и силовое электрооборудование. Секция 7	
	AIG-ДП-РП-DC_ArtC-78346-8-ЭОМ	Электроосвещение и силовое электрооборудование. Секция 8	
	AIG-ДП-РП-DC_ArtC-78346-9-ЭОМ	Электроосвещение и силовое электрооборудование. Секция 9	
	AIG-ДП-РП-DC_ArtC-78346-10-ЭОМ	Электроосвещение и силовое электрооборудование. Паркинг	
	AIG-ДП-РП-DC_ArtC-78346-11-ЭОМ	Электроосвещение и силовое электрооборудование.Инвентарная	
	AIG-ДП-РП-DC_ArtC-78346-1-СС	Системы связи и сигнализации. Секция 1	
	AIG-ДП-РП-DC_ArtC-78346-2-СС	Системы связи и сигнализации. Секция 2	
	AIG-ДП-РП-DC_ArtC-78346-3-СС	Системы связи и сигнализации. Секция 3	
	AIG-ДП-РП-DC_ArtC-78346-4-СС	Системы связи и сигнализации. Секция 4	
	AIG-ДП-РП-DC_ArtC-78346-5-СС	Системы связи и сигнализации. Секция 5	
	AIG-ДП-РП-DC_ArtC-78346-6-СС	Системы связи и сигнализации. Секция 6	
	AIG-ДП-РП-DC_ArtC-78346-7-СС	Системы связи и сигнализации. Секция 7	
	AIG-ДП-РП-DC_ArtC-78346-8-СС	Системы связи и сигнализации. Секция 8	
	AIG-ДП-РП-DC_ArtC-78346-9-СС	Системы связи и сигнализации. Секция 9	
	AIG-ДП-РП-DC_ArtC-78346-10-СС	Системы связи и сигнализации. Паркинг	
	AIG-ДП-РП-DC_ArtC-78346-11-СС	Системы связи и сигнализации. Инвентарная	
	AIG-ДП-РП-DC_ArtC-78346-1-АПС	Автоматическая пожарная сигнализация и автоматика системы дымоудаления. Секция 1	
	AIG-ДП-РП-DC_ArtC-78346-2-АПС	Автоматическая пожарная сигнализация и автоматика системы дымоудаления. Секция 2	
	AIG-ДП-РП-DC_ArtC-78346-3-АПС	Автоматическая пожарная сигнализация и автоматика системы дымоудаления. Секция 3	
	AIG-ДП-РП-DC_ArtC-78346-4-АПС	Автоматическая пожарная сигнализация и автоматика системы дымоудаления. Секция 4	
	AIG-ДП-РП-DC_ArtC-78346-5-АПС	Автоматическая пожарная сигнализация и автоматика системы дымоудаления. Секция 5	
	AIG-ДП-РП-DC_ArtC-78346-6-АПС	Автоматическая пожарная сигнализация и автоматика системы дымоудаления. Секция 6	
	AIG-ДП-РП-DC_ArtC-78346-7-АПС	Автоматическая пожарная сигнализация и автоматика системы дымоудаления. Секция 7	
	AIG-ДП-РП-DC_ArtC-78346-8-АПС	Автоматическая пожарная сигнализация и автоматика системы дымоудаления. Секция 8	
	AIG-ДП-РП-DC_ArtC-78346-9-АПС	Автоматическая пожарная сигнализация и автоматика системы дымоудаления. Секция 9	
	AIG-ДП-РП-DC_ArtC-78346-10-АПС	Автоматическая пожарная сигнализация и автоматика системы дымоудаления. Паркинг	
	AIG-ДП-РП-DC_ArtC-78346-11-АПС	Автоматическая пожарная сигнализация и автоматика системы дымоудаления. Инвентарная	
AIG-ДП-РП-DC_ArtC-78346-ФО	Фасадное освещение		
AIG-ДП-РП-DC_ArtC-78346-ЭН	Наружное освещение		
AIG-ДП-РП-DC_ArtC-78346-АПТ	Автоматическая система пожаротушения		
IV	AIG-ДП-РП-DC_ArtC-78346-ПОС	Проект организации строительства	
V	AIG-ДП-РП-DC_ArtC-78346-СД	Прайс листы	
		Ведомость по прайс листам	
		Сметная документация	
		Сводная ведомость потребности основных материалов, изделий, конструкций и оборудования	
		Сводная ведомость материальных ресурсов и оборудования	

Состав проекта (продолжение)

№ тома	Обозначение	Наименование	Примечание
VI	AIG-ДП-РП-DC_ArtC-78346-1-ЭП	Энергетический паспорт объекта. Секция 1	
	AIG-ДП-РП-DC_ArtC-78346-2-ЭП	Энергетический паспорт объекта. Секция 2	
	AIG-ДП-РП-DC_ArtC-78346-3-ЭП	Энергетический паспорт объекта. Секция 3	
	AIG-ДП-РП-DC_ArtC-78346-4-ЭП	Энергетический паспорт объекта. Секция 4	
	AIG-ДП-РП-DC_ArtC-78346-5-ЭП	Энергетический паспорт объекта. Секция 5	
	AIG-ДП-РП-DC_ArtC-78346-6-ЭП	Энергетический паспорт объекта. Секция 6	
	AIG-ДП-РП-DC_ArtC-78346-7-ЭП	Энергетический паспорт объекта. Секция 7	
	AIG-ДП-РП-DC_ArtC-78346-8-ЭП	Энергетический паспорт объекта. Секция 8	
	AIG-ДП-РП-DC_ArtC-78346-9-ЭП	Энергетический паспорт объекта. Секция 9	

Согласовано:

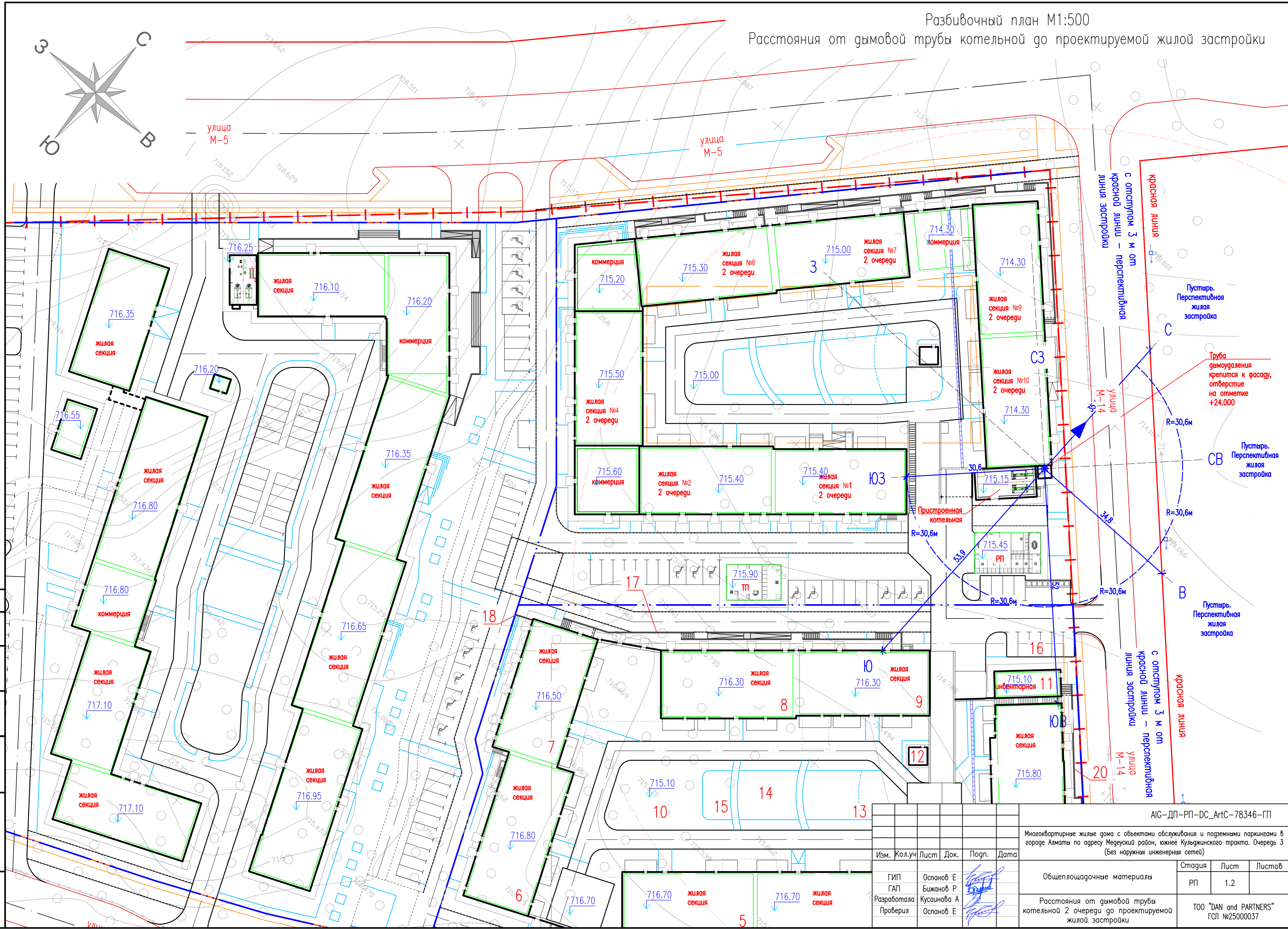
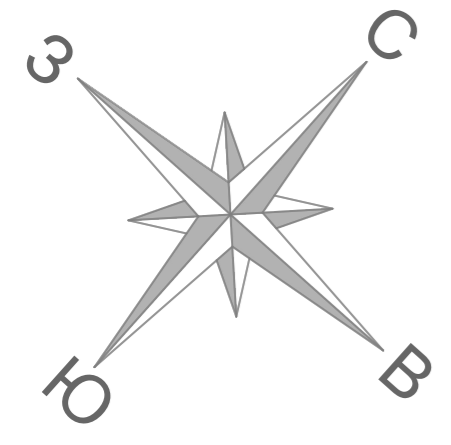
Инф. N погр. | Погрность и дата | Взам. инф. N

					AIG-ДП-РП-DC_ArtC-78346-СП			
Изм.	Кол.уч	Лист	Док.	Погн.	Дата			
	ГИП	Оспанов	Е			Смагия	Листм	
	ГАП	Бижанов	Р			РП	Листов	
Разработала	Кусаинова	А				Состав проекта		
Проверил	Оспанов	Е						
							TOO "DAN and PARTNERS" ГСЛ №25000037	



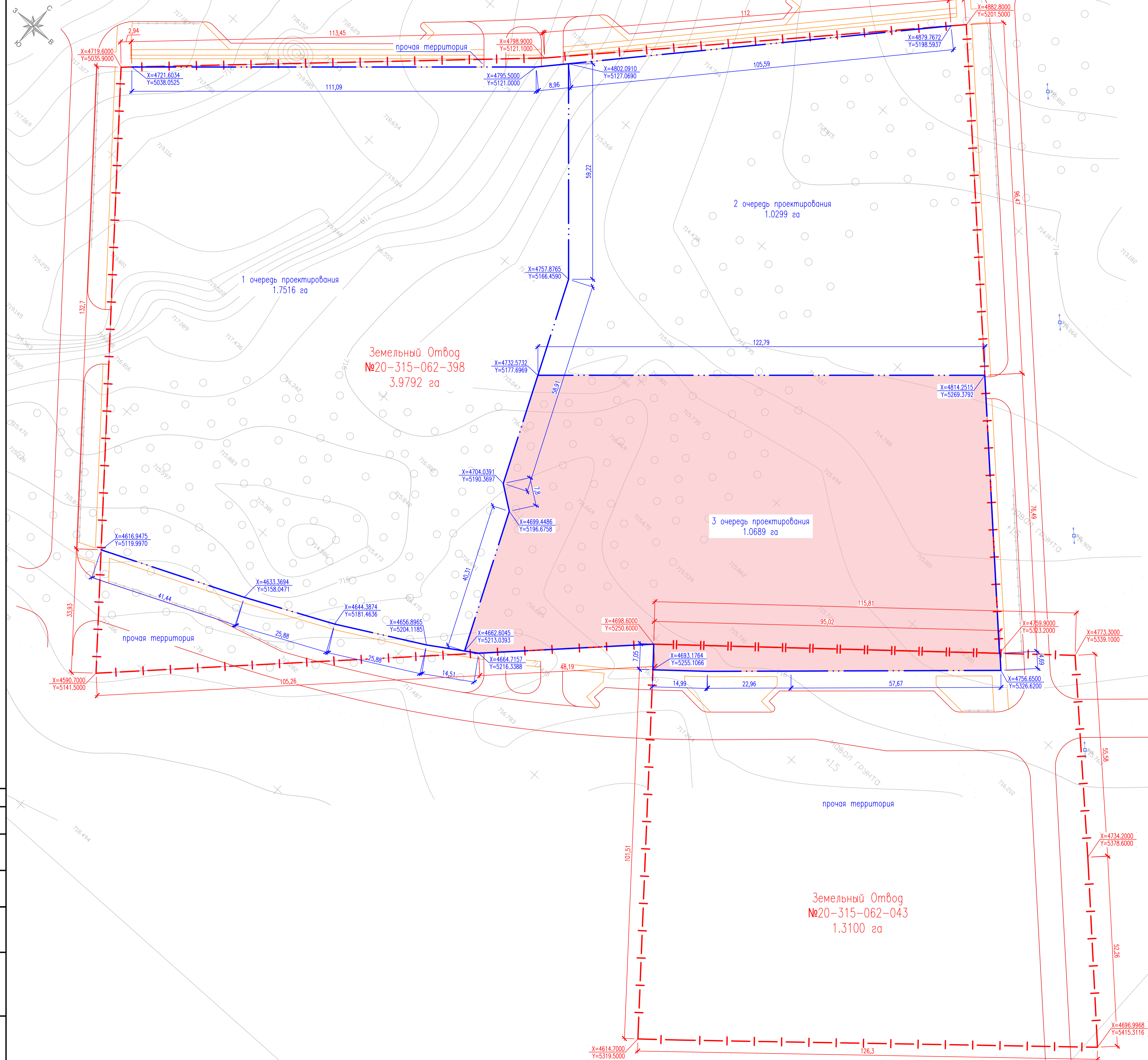


Разбивочный план М1:500  
 Расстояния от дымовой трубы котельной до проектируемой жилой застройки



Инв. N погр. Погрнсь и дата Взам. инв. N  
 Согласно:

Изм.					Лист					Док.					Погр.					Дата				
ГИП					Османов Е					Бижанов Р					Куасанова А					Османов Е				
ГАП					Куасанова А					Османов Е														
Разработала					Османов Е																			
Проверил																								
АИГ-ДП-РП-ДС_ArtC-78346-ГП Многоквартирные жилые дома с объектами обслуживания и подземными паркингами в городе Алматы по адресу Медеуский район, южнее Кульджинского тракта. Очереть 3 (Без наружных инженерных сетей)																								
Общеплощадочные материалы										Стация					Лист					Листов				
Расстояния от дымовой трубы котельной 2 очереди до проектируемой жилой застройки										РП					1.2					Листов				
ТОО "DAN and PARTNERS" ГСЛ №25000037																								



Условные обозначения

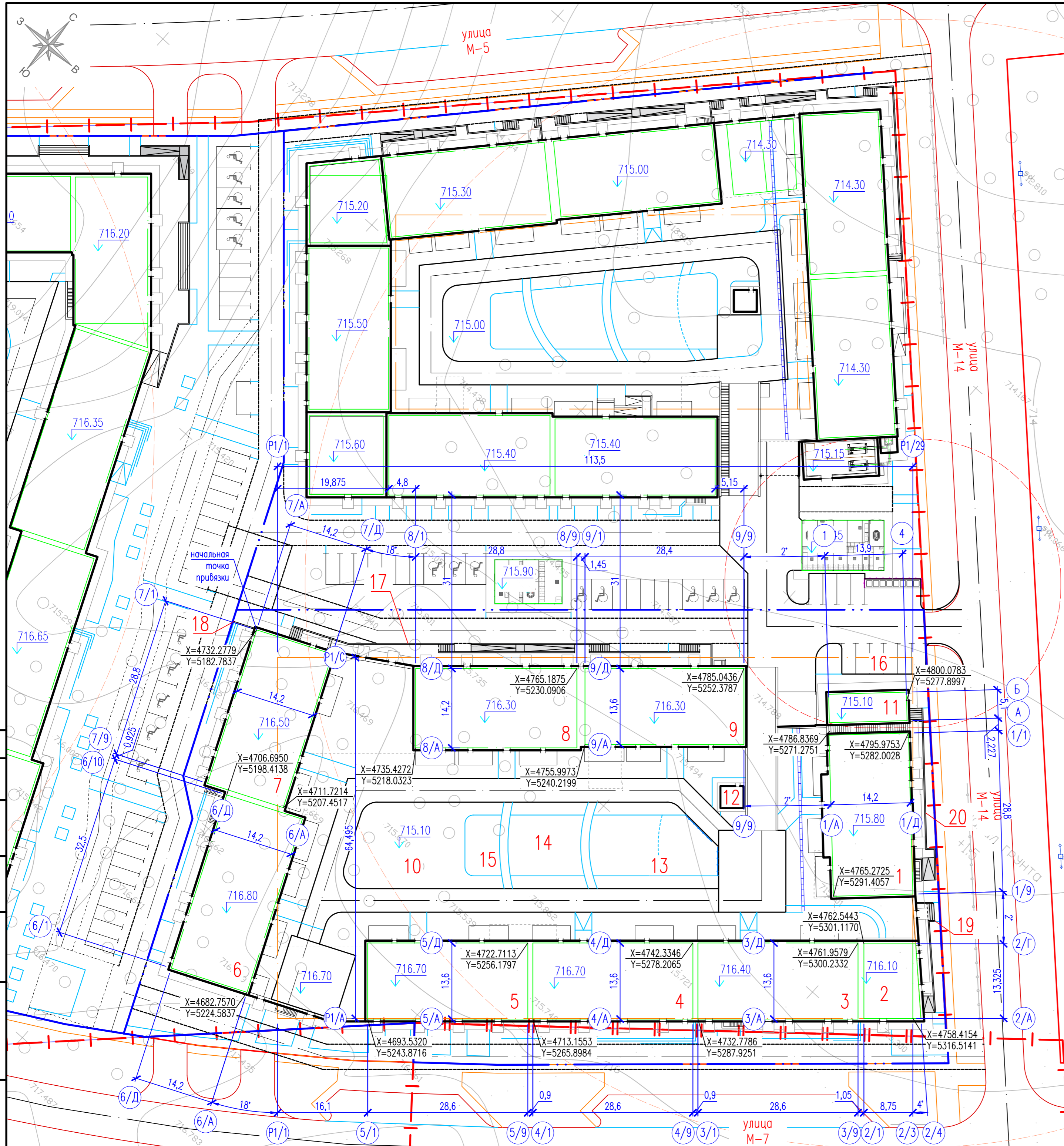
Наименование	Обозначение
Граница отвода госакт 20-315-062-398 S = 3.9792 га	
Граница отвода госакт 20-315-062-043 S = 1.3100 га	
Условная граница проектирования 1 очередь S = 1.7516 га	
Условная граница проектирования 2 очередь S = 1.0299 га	
Условная граница проектирования 3 очередь S = 1.0689 га	
Прочая территория S = 1.4388 га	

Примечание:

- Настоящий чертёж разработан на основании топографической съёмки М 1:500, выполненной ТОО "ТопГис", в марте 2024. Система координат – городская. Система высот – Балтийская.
- Разбивка границ земельных участков, условных границ проектирования выполнена в координатах.
- Размеры, координаты и отметки даны в метрах.

АИГ-ДП-РП-DC_АИС-78346-ГП					
Многоквартирные жилые дома с объектами обслуживания и подземными паркингами в городе Алматы по адресу Меуеуский район, южнее Кульджинского тракта. Очередь 3 (Без наружных инженерных сетей)					
Изм.	Кол.уч.	Лист	Док.	Погн.	Дата
ГИП	Останов	Е			
ГАП	Бижанов	Р			
Разработала	Кушалина	А			
Проверил	Останов	Е			
Общеплощадочные материалы			Стадия	Лист	Листов
			РП	02	
Разбивочный план земельного участка 1:500			ТОО "DAN and PARTNERS" ГСП №25000037		

Специализация:  
 Инж. Н. погн.  
 Подпись и дата  
 Б.В.М. ш.№. N



Ведомость жилых и общественных зданий и сооружений

Номер на плане	Наименование и обозначение	Этажность	Количество		Площадь, м <sup>2</sup>				Строительный объем		
			Здания	Квартир	Застройки		Общей нормируемой		Здания	Всего	
					Здания	Все-го	Здания	Все-го			
1	Секция 1 (Альбом 1-АР)	6	1	29	29	461.42	461.42	272.29	272.29	10804.32	10804.32
2	Секция 2 (Альбом 2-АР)	2	1			160.34	160.34	390.1	390.1	1762.68	1762.68
3	Секция 3 (Альбом 3-АР)	6	1	20	20	421.02	421.02	2365.93	2365.93	9836.04	9836.04
4	Секция 4 (Альбом 4-АР)	6	1	20	20	416.76	416.76	2366.54	2366.54	9786.68	9786.68
5	Секция 5 (Альбом 5-АР)	6	1	25	25	425.92	425.92	2343.31	2343.31	9963.71	9963.71
6	Секция 6 (Альбом 6-АР)	6	1	34	34	507.71	507.71	2771.29	2771.29	11531.57	11531.57
7	Секция 7 (Альбом 7-АР)	6	1	25	25	446.72	446.72	2457.62	2457.62	10547.11	10547.11
8	Секция 8 (Альбом 8-АР)	6	1	29	29	436.38	436.38	2473.12	2473.12	10479.24	10479.24
9	Секция 9 (Альбом 9-АР)	6	1	20	20	432.44	432.44	2351.94	2351.94	9887.09	9887.09
10	Паркинг (Альбом 10-АР)	1	1			4100.41	4100.41	4295.02	4295.02	21166.51	21166.51
11	Инвентарная (Альбом 11-АР)	1	1			86.99	86.99	71.59	71.59	464.37	464.37
12	Операторская (Альбом 10-АР)										
13	Детская площадка									233	
14	Воркуат площадка									142	
15	Площадка отдыха									68	
16	Гостевая автостоянка на 4 м/м										
17	Подпорные стены, пандус, лестницы (см. Примечание)							63.6			
18	Подпорная стена (см. Примечание)							0.78			
19	Подпорные стены, пандус, лестница (см. Примечание)							13.61			
20	Подпорные стены, пандус, лестница (см. Примечание)							21.36			

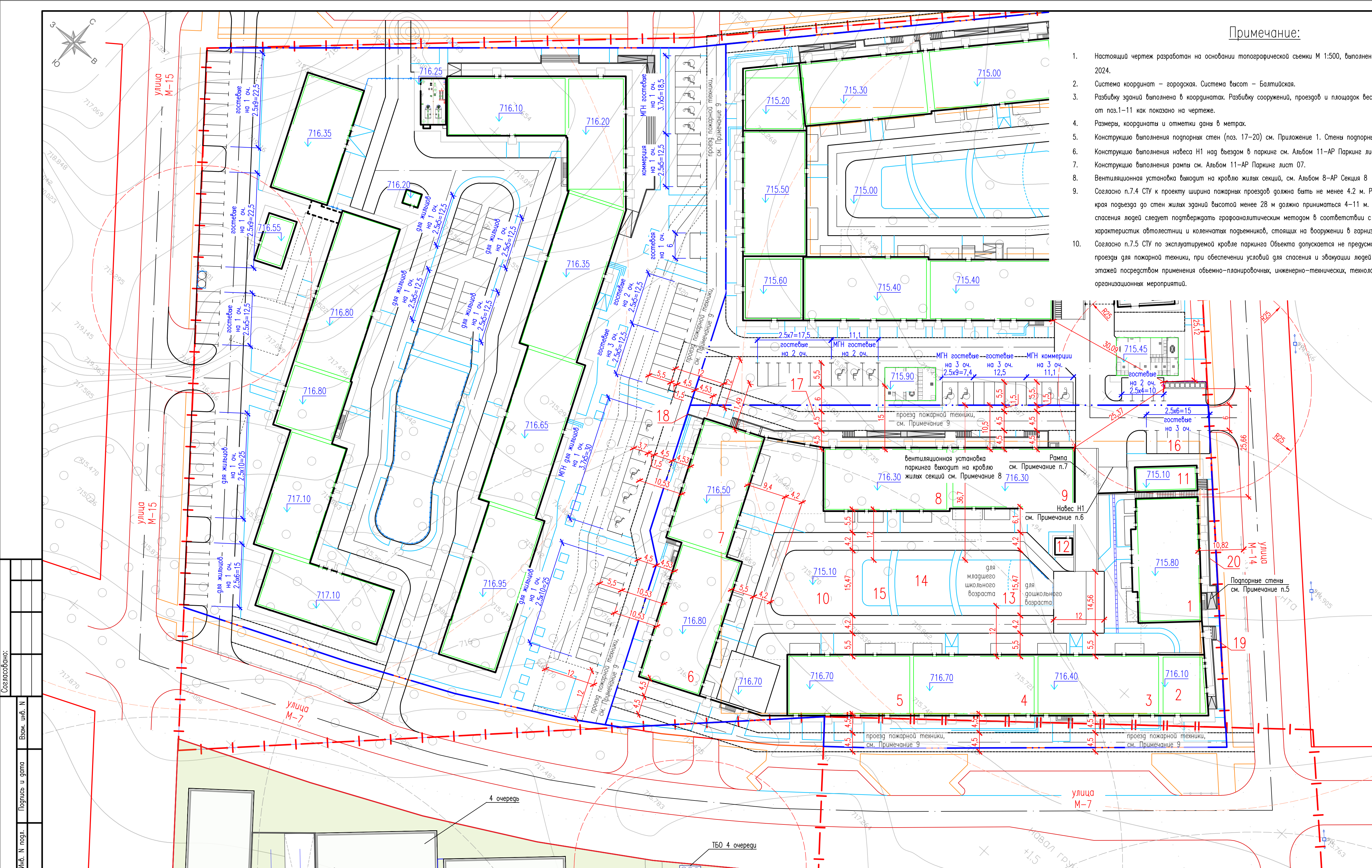
Условные обозначения

Наименование	Обозначение
Красные линии	
Граница отвода госакт 20-315-062-398 S = 3.9792 га	
Условная граница проектирования 3 очередь S = 1.0689 га	
Лоток водоотводный по кровле паркинга	

Примечание:

- Настоящий чертеж разработан на основании топографической съемки М 1:500, выполненной ТОО "ТопГиз", в марте 2024. Система координат – городская. Система высот – Балтийская.
- Разбивку зданий выполнена в координатах. Разбивку сооружений, проездов и площадок вести с размерной привязкой от поз.1-11 как показано на чертеже.
- Размеры, координаты и отметки даны в метрах.

AIG-ДП-РП-DC_ArtC-78346-ГП					
Многokвартирные жилые дома с объектами обслуживания и подземными паркингами в городе Алматы по адресу Медеуский район, южнее Кульджинского тракта. Очередь 3 (Без наружных инженерных сетей)					
Изм.	Кол.уч	Лист	Док.	Погп.	Дата
ГИП	Оспанов Е				
ГАП	Бижанов Р				
Разработала	Кусаинова А				
Проверил	Оспанов Е				
Общеплощадочные материалы					
Разбивочный план осей 1:500					
			Стация	Лист	Листов
			РП	2.1	
ТОО "DAN and PARTNERS" ГСЛ №25000037					



**Примечание:**

1. Настоящий чертеж разработан на основании топографической съемки М 1:500, выполненной ТОО "ТолГиз", в марте 2024.
2. Система координат – городская. Система высот – Балтийская.
3. Разбивку зданий выполнена в координатах. Разбивку сооружений, проездов и площадок вести с размерной привязкой от поз.1–11 как показано на чертеже.
4. Размеры, координаты и отметки даны в метрах.
5. Конструкцию выполнения подпорных стен (поз. 17–20) см. Приложение 1. Стены подпорные данного шифра
6. Конструкцию выполнения навеса Н1 над въездом в паркинг см. Альбом 11–АР Паркинг лист 014
7. Конструкцию выполнения рамы см. Альбом 11–АР Паркинг лист 07.
8. Вентиляционная установка выходит на кровлю жилых секций, см. Альбом 8–АР Секция 8
9. Согласно п.7.4 СТУ к проекту ширина пожарных проездов должна быть не менее 4.2 м. Расстояние от внутреннего края подъезда до стен жилых зданий высотой менее 28 м должно приниматься 4–11 м. При этом возможность спасения людей следует подтверждать графоаналитическим методом в соответствии с эпорой грузовысотных характеристик автостоянки и коленчатых подъемников, стоящих на вооружении в гарнизоне г. Алматы.
10. Согласно п.7.5 СТУ по эксплуатируемой кровле паркинга Объекта допускается не предусматривать дополнительные проезды для пожарной техники, при обеспечении условий для спасения и эвакуации людей из помещений наземных этажей посредством применения объемно-планировочных, инженерно-технических, технологических и организационных мероприятий.

**Ведомость жилых и общественных зданий и сооружений**

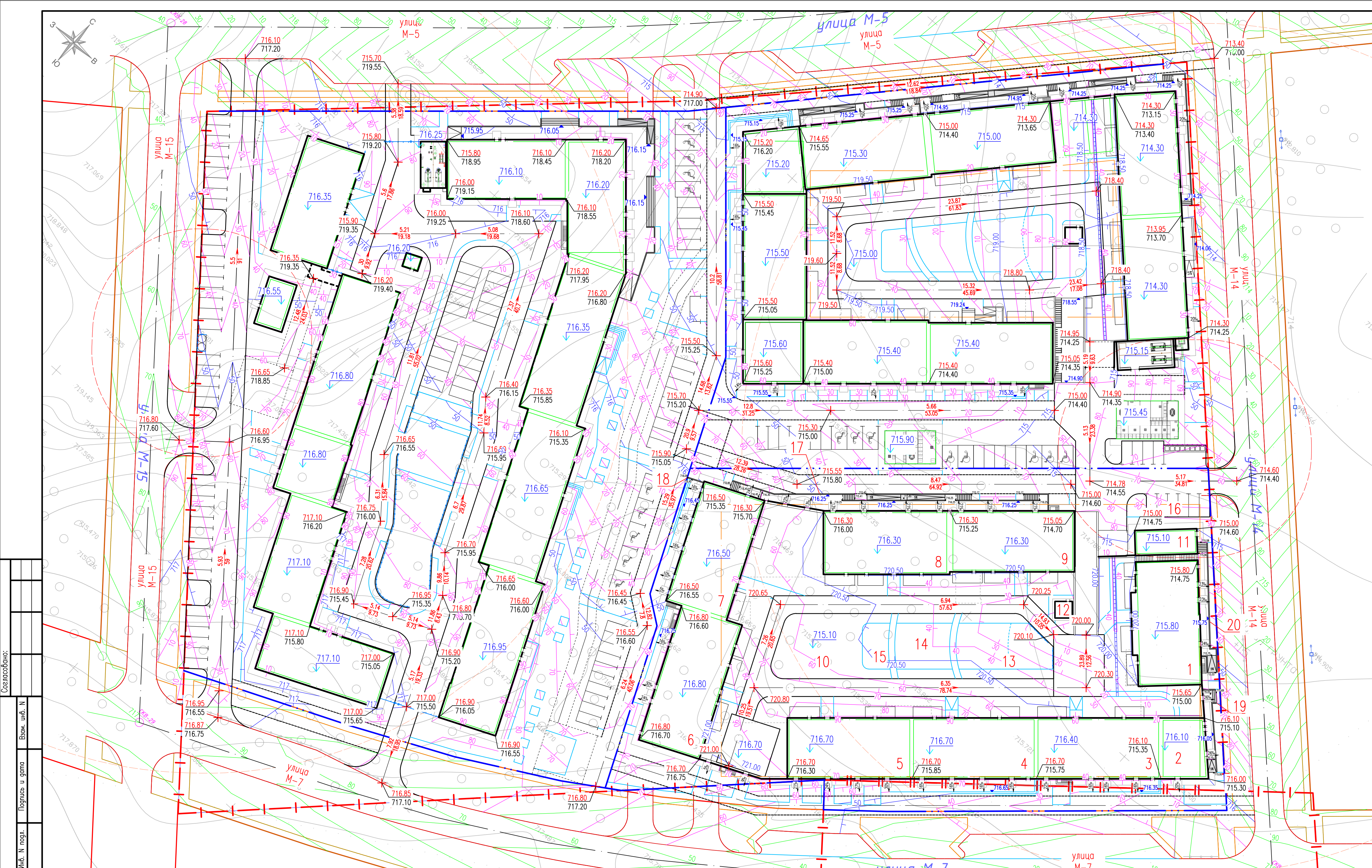
Номер на плане	Наименование и обозначение	Этажность	Количество		Площадь, м²				Строительный объем		
			Здания	Квартир	Здания	Все-го	Общей нормируемой	Здания	Все-го		
1	Секция 1 (Альбом 1–АР)	6	1	29	29	461.42	461.42	272.29	272.29	10804.32	10804.32
2	Секция 2 (Альбом 2–АР)	2	1			160.34	160.34	390.1	390.1	1762.68	1762.68
3	Секция 3 (Альбом 3–АР)	6	1	20	20	421.02	421.02	2365.93	2365.93	9836.04	9836.04
4	Секция 4 (Альбом 4–АР)	6	1	20	20	416.76	416.76	2366.54	2366.54	9786.68	9786.68
5	Секция 5 (Альбом 5–АР)	6	1	25	25	425.92	425.92	2343.31	2343.31	9963.71	9963.71
6	Секция 6 (Альбом 6–АР)	6	1	34	34	507.71	507.71	2771.29	2771.29	11531.57	11531.57
7	Секция 7 (Альбом 7–АР)	6	1	25	25	446.72	446.72	2457.62	2457.62	10547.11	10547.11
8	Секция 8 (Альбом 8–АР)	6	1	29	29	436.38	436.38	2473.12	2473.12	10479.24	10479.24
9	Секция 9 (Альбом 9–АР)	6	1	20	20	432.44	432.44	2351.94	2351.94	9887.09	9887.09
10	Паркинг (Альбом 10–АР)	1	1			4100.41	4100.41	4295.02	4295.02	21166.51	21166.51
11	Инвентарная (Альбом 11–АР)	1	1			86.99	86.99	71.59	71.59	464.37	464.37
12	Операторская (Альбом 10–АР)										
13	Детская площадка									233	
14	Воркуат площадка									142	
15	Площадка отдыха									68	
16	Гостевая автостоянка на 4 м/м										
17	Подпорные стены, пандус, лестница (см. Примечание)									63.6	
18	Подпорная стена (см. Примечание)									0.78	
19	Подпорные стены, пандус, лестница (см. Примечание)									13.61	
20	Подпорные стены, пандус, лестница (см. Примечание)									21.36	

**Условные обозначения**

Наименование	Обозначение
Красные линии	
Граница отвода госакт 20–315–062–398 S = 3.9792 га	
Условная граница проектирования 3 очередь S = 1.0689 га	
Лоток водоотводный по кровле паркинга	

ИЗ-ДП-РП-ДС_ArtC-78346-ГП					
Множквартирные жилые дома с объектами обслуживания и подземными паркингами в городе Алматы по адресу Медеуский район, южнее Кульджинского трамвая. Очереге 3 (Без наружных инженерных сетей)					
Изм.	Кол.уч	Лист	Док.	Погр.	Дата
ГИП	Останов	Е	Бижанов	Р	
Разработала	Кусаинова	А			
Проверил	Останов	Е			
Общеплощадочные материалы				Статус	Лист
				РП	2.2
Разбивочный план осей 1:500				ТОО "DAN and PARTNERS" ГСП №25000037	

Составлено:  
Взам. инж. Н.  
Подпись и дата  
Инв. № подл.



Ведомость жилых и общественных зданий и сооружений

Номер по плану	Наименование и обозначение	Этажность	Количество		Площадь, м²				Строительный объем		
			Этажи	Квартир	Зда-ния	Все-го	Зда-ния	Все-го	Здания	Все-го	
1	Секция 1 (Альбом 1-АР)	6	1	29	29	461.42	461.42	272.29	272.29	10804.32	10804.32
2	Секция 2 (Альбом 2-АР)	2	1			160.34	160.34	390.1	390.1	1762.68	1762.68
3	Секция 3 (Альбом 3-АР)	6	1	20	20	421.02	421.02	2365.93	2365.93	9836.04	9836.04
4	Секция 4 (Альбом 4-АР)	6	1	20	20	416.76	416.76	2366.54	2366.54	9786.68	9786.68
5	Секция 5 (Альбом 5-АР)	6	1	25	25	425.92	425.92	2343.31	2343.31	9963.71	9963.71
6	Секция 6 (Альбом 6-АР)	6	1	34	34	507.71	507.71	2771.29	2771.29	11531.57	11531.57
7	Секция 7 (Альбом 7-АР)	6	1	25	25	446.72	446.72	2457.62	2457.62	10547.11	10547.11
8	Секция 8 (Альбом 8-АР)	6	1	29	29	436.38	436.38	2473.12	2473.12	10479.24	10479.24
9	Секция 9 (Альбом 9-АР)	6	1	20	20	432.44	432.44	2351.94	2351.94	9887.09	9887.09
10	Паркинг (Альбом 10-АР)	1	1			4100.41	4100.41	4295.02	4295.02	21166.51	21166.51
11	Инвентарная (Альбом 11-АР)	1	1			86.99	86.99	71.59	71.59	464.37	464.37
12	Операторская (Альбом 10-АР)										
13	Детская площадка									233	
14	Воркаут площадка									142	
15	Площадка отдыха									68	
16	Гостевая автостоянка на 4 м/м										
17	Подпорные стены, пандус, лестницы (см. Примечание)							63.6			
18	Подпорная стена (см. Примечание)							0.78			
19	Подпорные стены, пандус, лестница (см. Примечание)							13.61			
20	Подпорные стены, пандус, лестница (см. Примечание)							21.36			

Условные обозначения

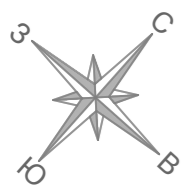
Наименование	Обозначение
Красные линии	
Граница отвода госакт 20-315-062-398 S = 3.9792 га	
Условная граница проектирования 3 очередь S = 1.0689 га	
Лоток водоотводный по кровле паркинга	

Примечание:

- Данный чертеж разработан на основании разбивочного плана, лист ГП-2 данного шифра.
- Вертикальная планировка выполнена методом проектных горизонталей с сечением рельефа через 0.10м.
- Проектные отметки даны по верху покрытия. Необходима корректировка рабочих отметок в местах устройства газонов, корыта под одежду дорог и площадок с учетом их конструкций

						AIG-ДП-РП-ДС_ArtC-78346-ГП		
						Множквартирные жилые дома с объектами обслуживания и подземными паркингами в городе Алматы по адресу Меуеуский район, южнее Кульджинского тракта. Очереге 3 (Без наружных инженерных сетей)		
Изм.	Кол.уч	Лист	Док.	Подп.	Дата	Статус	Лист	Листов
						Общеплощадочные материалы	РП	03
ГИП	Останов	Е				План организации рельефа 1:500	ТОО "DAN and PARTNERS" ГСН №25000037	
ГАП	Останов	Е						
Разработала	Куспанова	А						
Проверил	Останов	Е						

Составлено:  
 Изб. Н. постр.  
 Подпись и дата  
 Взам. инж. Н.



Ведомость объемов земляных масс

Наименование грунта	Количество, м³				Примечание
	В границах проектирования 3 очереди		-		
	Насыпь (+)	Выемка (-)	Насыпь (+)	Выемка (-)	
1 Грунт планировки территории	2042*	0*			
2 Вытесненный грунт:		1115			
в том числе при устройстве:					
А) Автодорожных покрытий Н=0.5м		(199)			
Б) Трогуарных покрытий Н=0.5м Н=0.26м Н=0.3м		(631)			
В) Плодородной почвы на участках озеленения, в т.ч.					
- газон Н=0.45м		(171)			
- усиленный газон Н=0.74м		(98)			
- газонная решетка Н=0.33м		(16)			
3 Поправка на уплотнение (остаточное разрыхление), 0.1	204				
4 Всего пригодного грунта	2246	1115			
5 Недостаток (избыток) пригодного грунта		1131**			
6 Плодородный грунт, всего, в том числе:		3100			
А) Используемый для озеленения территории, в т.ч.	554				
- газон Н=0.25м	(95)				
- усиленный газон Н=0.2м	(26)				
- газонная решетка Н=0.08м	(4)				
- газон по кровле паркинга Н=0.23м	(398)				
- усиленный газон по кровле паркинга Н=0.2м	(31)				
7 Недостаток (избыток) плодородного грунта	2546***				
8 Итого перерабатываемого грунта	5346	5346			

\* - с учетом ПРС, вскрытого на участке 3 очереди средней мощностью 0.29 м, см. Расчет объемов ПРС

\*\* - с карьера

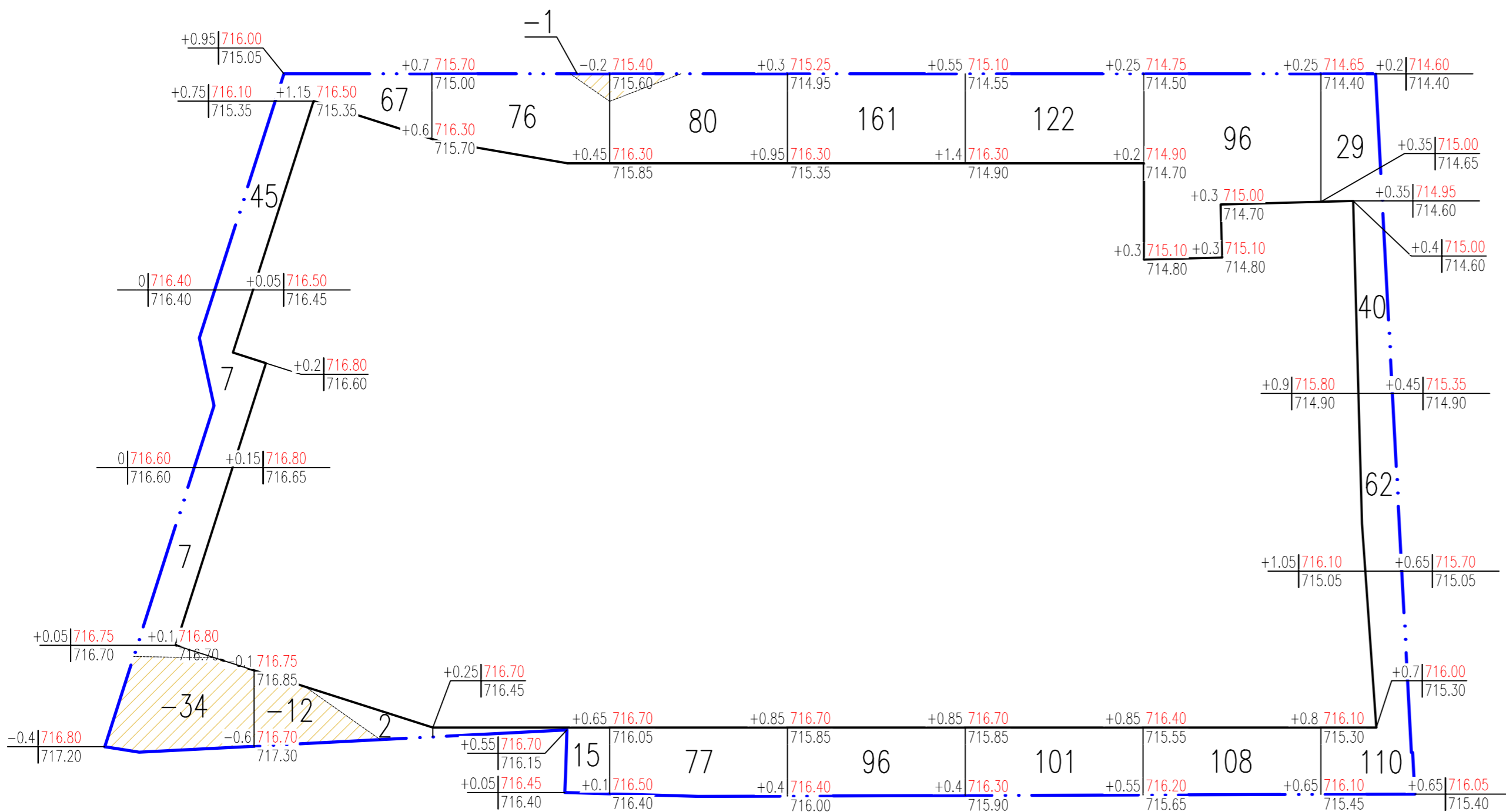
\*\*\* - в отвал

Расчет средней толщины, объемов ПРС:

Согласно отчета по инженерно-геологическим изысканиям от 2024 г., плана расположения скважин на объекте и инженерно-геологических разрезов 11-11, 12-12, 13-13, 14-14, 3-3 (под паркинг), 4-4 (под паркинг) требуется срезка плодородного слоя:

ПРС мощностью 0.3 м вскрыт во всех скважинах кроме скважины С-48, всего на территории 3 очереди вскрыто скважин - 24 шт  
 $(23 * 0.3) / 24 = 0.29$  м - средняя толщина плодородного слоя на участок проектирования 3 очереди

площадь под насыпь - 2554 м²; площадь под выемку и котлован - 8135 м²  
 $2554 * 0.29 = 741$  м³ (объем ПРС, требуемый для срезу в насыпи)  
 $8135 * 0.29 = 2359$  м³ (объем ПРС, требуемый для срезу в выемке, котловане)  
 $741 + 2359 = 3100$  м³ (объем ПРС, требуемый для срезу)



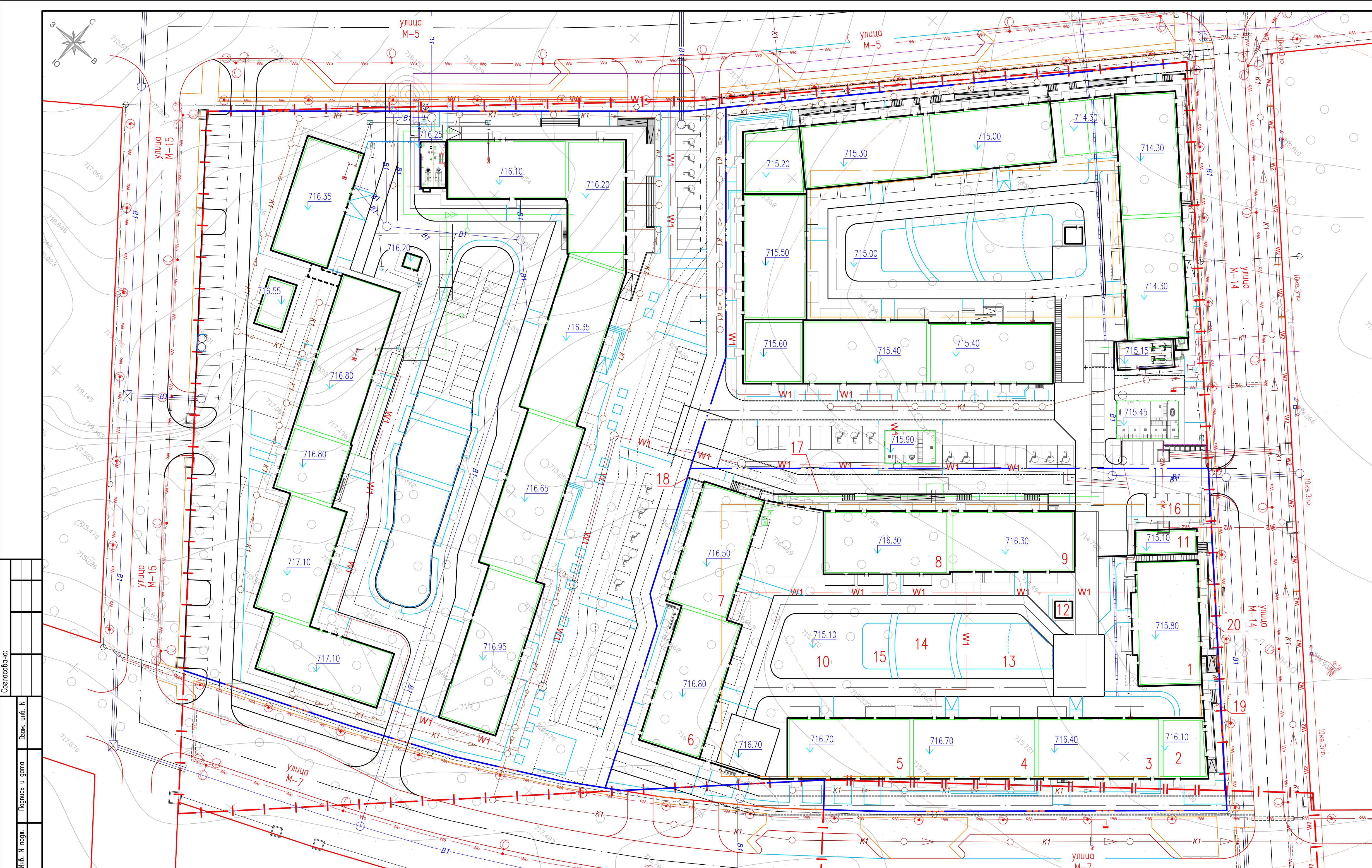
Насыпь м³	14	114	91	157	257	223	204	241	итого:	1301
Выемка м³	-34	-12	-1	-	-	-	-	-		-47

Примечания:

- Настоящий чертёж разработан на основании топографической съёмки М 1:500 в 2024 г. и плана организации рельефа данного шифра, лист ПП-3.
- Для подсчета объема земляных масс принята сетка квадратов со стороной квадрата равной 20 м.
- Проектные отметки даны по верху покрытия. Необходима корректировка рабочих отметок в местах устройства газонов, корыта под одежду дорог, тротуаров и площадок с учетом их конструкций.

Изм.						Кол.уч			Лист			Док.			Погп.			Дата		
AIG-ДП-РП-DC_ArtC-78346-ГП																				
Многоквартирные жилые дома с объектами обслуживания и подземными паркингами в городе Алматы по адресу Медеуский район, южнее Кульджинского тракта. Очереть 3 (Без наружных инженерных сетей)																				
Общеплощадочные материалы												Стация			Лист			Листов		
План земляных масс 1:500												РП			04					
ТОО "DAN and PARTNERS" ГСП №25000037																				

Согласовано: \_\_\_\_\_  
Инв. N погр. \_\_\_\_\_  
Взам. инв. N \_\_\_\_\_  
Получено и дата \_\_\_\_\_



### Индексы инженерных сетей

Обозначение	Наименование
<b>W2</b>	Кабель напряжением до 10 кВ, прокладываемый в земле (траншее), проектируемый
<b>W1</b>	Кабель напряжением до 0.4 кВ, прокладываемый в земле (траншее), проектируемый
<b>W0</b>	Кабель наружного освещения
<b>—</b>	Слаботочная сеть телефонизации, проектируемая
<b>—</b>	Сети теплоснабжения, проектируемые
<b>—</b>	Газопровод среднего давления, проектируемый
<b>B1</b>	Водопровод хозяйственно-питьевой, противопожарный, проектируемый
<b>K1</b>	Канализация хозяйственно-бытовая, проектируемая

### Условные обозначения

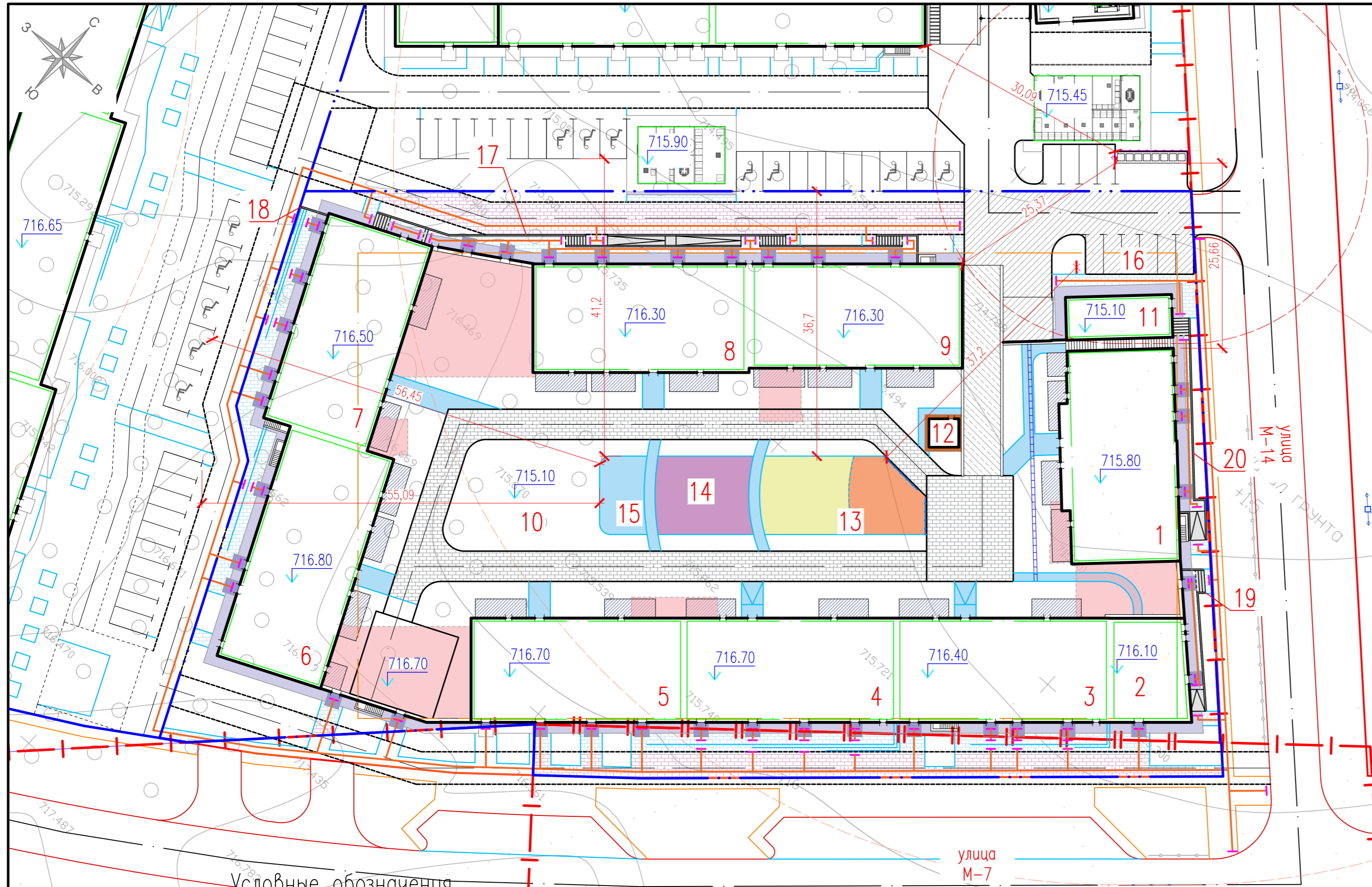
Наименование	Обозначение
Красные линии	
Граница отвода госакт 20-315-062-398 S = 3.9792 га	
Условная граница проектирования 2 очереди S = 1.0299 га	
Лоток водоотводный по кровле паркинга	

### Примечание:

- Данный чертеж разработан на основании:
  - разбивочного плана, лист ГП-2 данного шифра.
  - чертежей марки:
    - 30-ТС,
    - 30-ТС.КЖ,
    - 30-НВК,
    - 30-НС,
    - 30-НСС,
    - 30-ГСН,
 выполненных ТОО "Арруал".

Согласовано:  
 Инж. Н. постр.  
 Подпись и дата  
 Взам. инж. Н.

						А1С-ДП-РП-ДС_А1С-78346-ГП		
						Множквартирные жилые дома с объектами обслуживания и подземными паркингами в городе Алматы по адресу Меуеуский район, южнее Кульджинского тракта. Очередь 3 (без наружных инженерных сетей)		
Изм.	Кол.уч	Лист	Док.	Погр.	Дата	Статус	Лист	Листов
						РП	05	
ГИП	Останов	Е				Общеплощадочные материалы		
ГАП	Бижанов	Р						
Разработала	Куспанова	А						
Проверил	Останов	Е				Сводный план инженерных сетей 1:500		
						ТОО "DAN and PARTNERS" ГСП №25000037		



Условные обозначения

Ведомость проездов, тротуаров, дорожек и площадок

Поз.	Наименование	Тип	Площадь покрытия, м <sup>2</sup>	Примечание
по грунту				
1	Асфальтобетонное покрытие проездов, Н=0.5 м	1	398	см. ГП 6.1
	бортовой камень БР 100.30.15. п.м.		47 м	
2	Плиточное покрытие тротуаров (с учетом проезда пожарных машин), Н=0.5 м (255-102-0232, АГСК-3)	2	652	см. ГП 6.1
3	Плиточное покрытие тротуаров и площадок, Н=0.26 м (255-102-0218, АГСК-3)	3	523	см. ГП 6.1
4	Плиточное покрытие отмостки Н=0.3 м (255-102-0218, АГСК-3)	4	417	см. ГП 6.1
5	Плиточное покрытие площадки перед входной группой, Н=0.3 м (255-102-0218, АГСК-3)	5	145	см. ГП 6.1
	бортовой камень БР 100.20.8. п.м.		566 м	
по кровле паркинга				
6	Асфальтобетонное покрытие рампы	6	147	см. АР
7.1	Плиточное усиленное покрытие тротуаров (без утепления)	7.1	857	см. АР
7.2	Плиточное усиленное покрытие тротуаров (с утеплением)	7.2	10	см. АР
8.1	Плиточное покрытие тротуаров и площадок (без утепления), в т.ч.	8	315	см. АР
	- площадка отдыха		(68)	
8.2	Плиточное покрытие тротуаров и площадок (с утеплением)		15	см. АР
9.1	Террасная доска (без утепления)	9.1	269	см. АР
9.2	Террасная доска (с утеплением)	9.2	103	см. АР
10	Отмостка	10	10	см. АР
11	Искусственный газон, в т.ч.	11	375	см. АР
	- детская площадка для дошкольного возраста		(99)	
	- детская площадка для младшего школьного возраста		(134)	
	- площадка воркаут		(142)	
	бортовой камень БР 100.20.8. п.м.		664 м	

Примечания:

1. Данный чертеж разработан на основании разбивочного плана, лист ГП-2 данного шифра.
2. Экспликация зданий и сооружений см. лист ГП-2 данного шифра.
3. По контуру тротуаров с плиточным покрытием уложить бортовой камень БР 100.20.8 по ГОСТ 6665-91.
4. Тактильные плитки наклеить поверх брусчатки и пандусов.
5. Конструкцию покрытия проездов, тротуаров и площадок Тип 6-11 по кровле паркинга см. чертежи АС

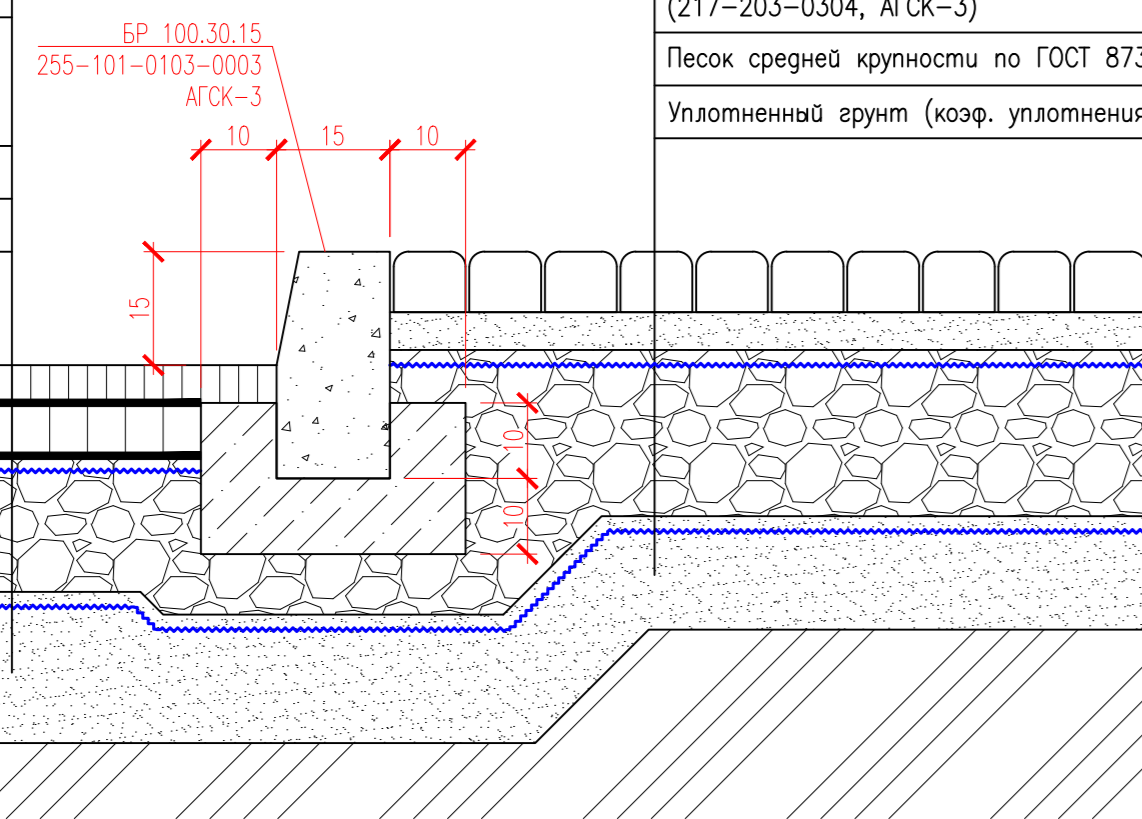
Согласовано:  
Взам. инб. N  
Получен и дата  
Инб. N подл.

Наименование	Тип	Обозначение
по грунту		
Асфальтобетонное покрытие проездов	тип 1	
Плиточное покрытие тротуаров (с учетом проезда пожарных машин)	тип 2	
Плиточное покрытие тротуаров и площадок	тип 3	
Плиточное покрытие отмостки	тип 4	
Плиточное покрытие площадки перед входной группой	тип 5	
по кровле паркинга		
Асфальтобетонное покрытие рампы	тип 6	
Плиточное усиленное покрытие тротуаров (без утепления)	тип 7.1	
Плиточное усиленное покрытие тротуаров (с утеплением)	тип 7.2	
Плиточное покрытие тротуаров и площадок	тип 8	
Террасная доска (без утепления)	тип 9.1	
Террасная доска (с утеплением)	тип 9.2	
Отмостка	тип 10	
Искусственный газон	тип 11	
Плитка тактильная направляющая (251-104-0101, АГСК-3), 2335 шт		
Плитка тактильная предупреждающая (251-104-0101, АГСК-3), 326 шт		

АИГ-ДП-РП-ДС_ArtC-78346-ГП					
Многоквартирные жилые дома с объектами обслуживания и подземными паркингами в городе Алматы по адресу Медеуский район, южнее Кульдзинского тракта. Очередь 3 (Без наружных инженерных сетей)					
Изм.	Кол.уч	Лист	Док.	Погп.	Дата
ГИП	Оспанов Е				
ГАП	Бижанов Р				
Разработала	Кусаинова А				
Проверил	Оспанов Е				
Общеплощадочные материалы			Стация	Лист	Листов
			РП	06	
План проездов, тротуаров, дорожек и площадок 1:500			ТОО "DAN and PARTNERS" ГСП №25000037		

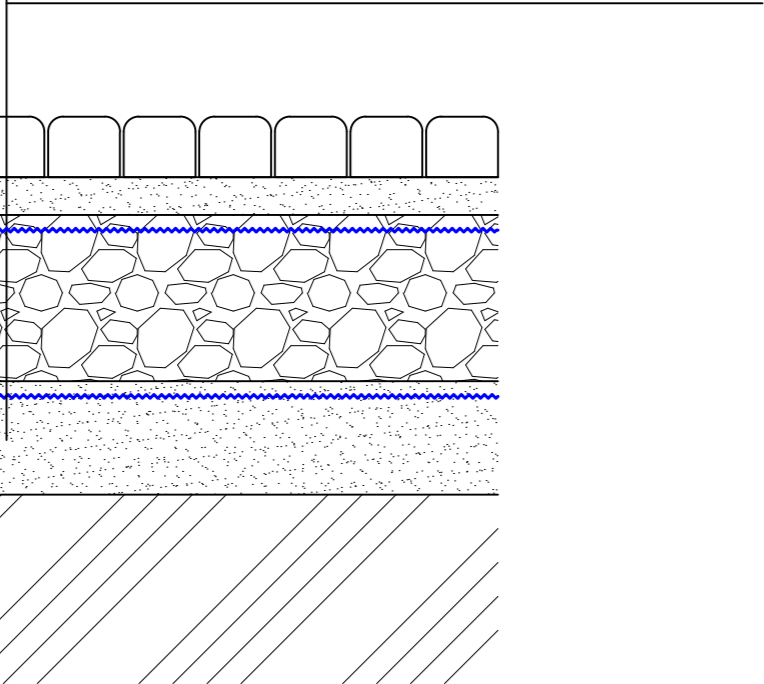
### Tun 1

Горячая плотная мелкозернистая асфальтобетонная смесь М1 типа А, на битуме БНД 70/100 по СТ РК 1225-2019	-50 мм
Горячая пористая крупнозернистая асфальтобетонная смесь М1, на битуме БНД 70/100 по СТ РК 1225-2019	-70 мм
Георешетка двуслоенноориентированная с поливинилхлоридной пропиткой, для армирования дорожного основания, размер ячейки от 20х20мм до 50х50мм, полиэфирная, разрывная нагрузка 50/50 кН/м (217-203-1402, АГСК-3)	
ЩПС С4 по ГОСТ 25607-2009: щебень из плотных горных пород для строительных работ СТ РК 1284-2004, фракция 5-80, песок из отсевов дробления ГОСТ 21424-2010, фракция 0-5 (фр. 0-5 - 35%; 5-10мм -10%; 10-20 -15%; 20-40 -15%; 40-80мм -25%; М600) (211-201-0400; 211-501-0103, АГСК-3)	-180 мм
Геотекстиль излопробивной, поверхностная плотность 300 г/м <sup>2</sup> , разрывная нагрузка 8,8 кН/м (217-203-0304, АГСК-3)	
Древеса	-200 мм
Уплотненный грунт (коэф. уплотнения 0,95-0,98)	



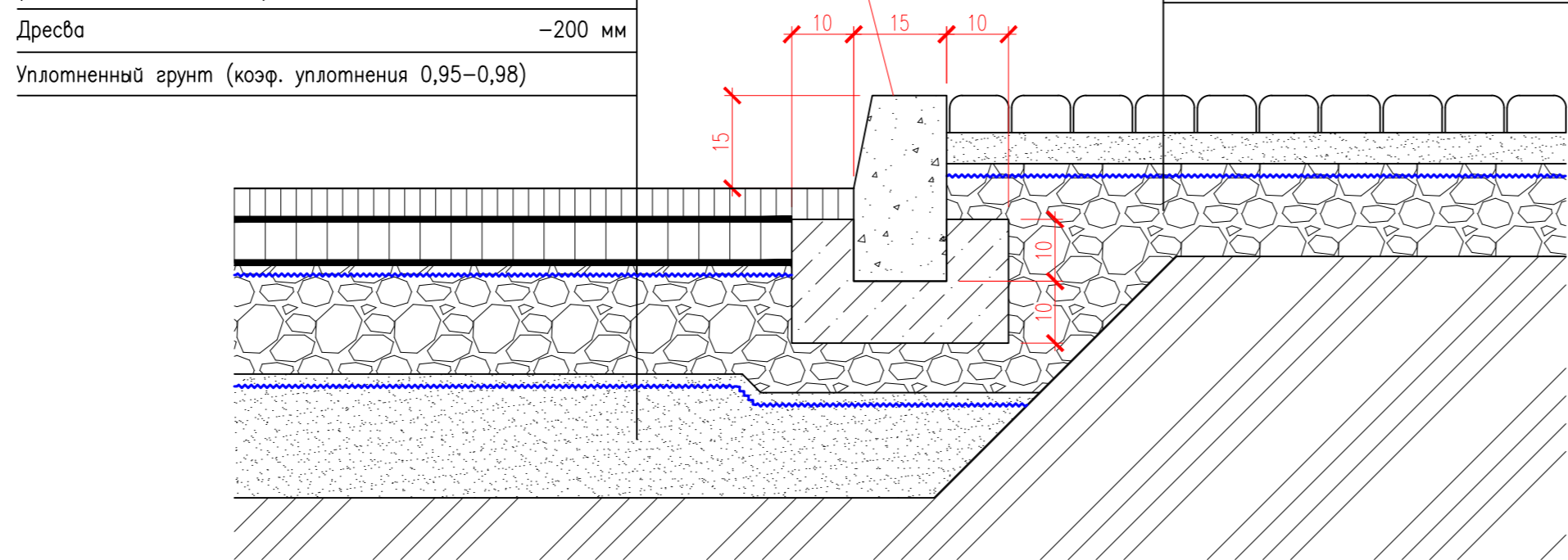
### Tun 2

Бетонные плиты, группа эксплуатации В, по ГОСТ 17608-2017 (255-102-0232, АГСК-3)	-80 мм
Песок мелкозернистый по ГОСТ 8736-2014	-50 мм
Геотекстиль излопробивной, поверхностная плотность 300 г/м <sup>2</sup> , разрывная нагрузка 8,8 кН/м (217-203-0304, АГСК-3)	
ЩПС С5 по ГОСТ 25607-2009: щебень из плотных горных пород для строительных работ СТ РК 1284-2004, фракция 5-40, песок из отсевов дробления ГОСТ 21424-2010, фракция 0-5 (фр. 0-5 - 30%; 5-10мм -10%; 10-20 -20%; 20-40 -40%; М600) (211-201-0400; 211-501-0103, АГСК-3)	-220 мм
Геотекстиль излопробивной, поверхностная плотность 300 г/м <sup>2</sup> , разрывная нагрузка 8,8 кН/м (217-203-0304, АГСК-3)	
Песок средней крупности по ГОСТ 8736-2014	-150 мм
Уплотненный грунт (коэф. уплотнения 0,95-0,98)	



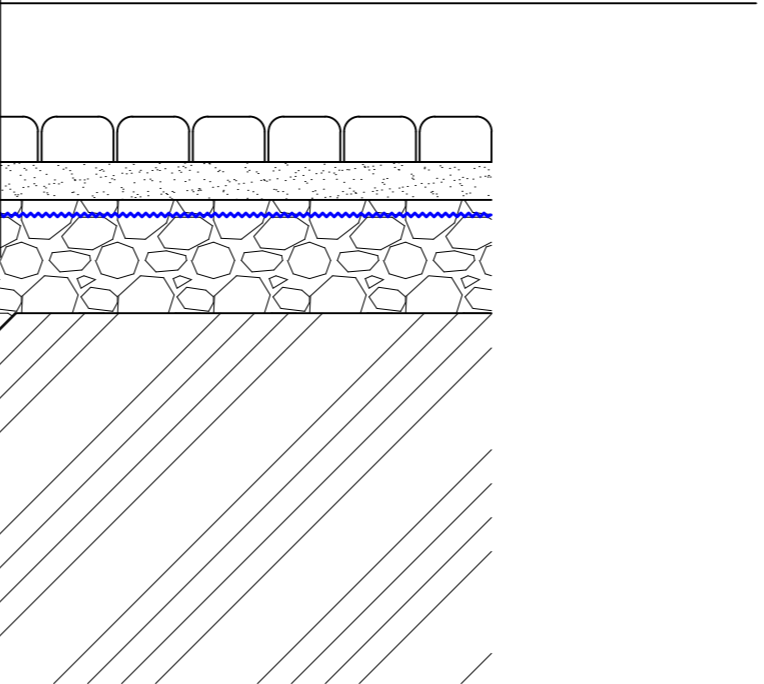
### Tun 1

Горячая плотная мелкозернистая асфальтобетонная смесь М1 типа А, на битуме БНД 70/100 по СТ РК 1225-2019	-50 мм
Горячая пористая крупнозернистая асфальтобетонная смесь М1, на битуме БНД 70/100 по СТ РК 1225-2019	-70 мм
Георешетка двуслоенноориентированная с поливинилхлоридной пропиткой, для армирования дорожного основания, размер ячейки от 20х20мм до 50х50мм, полиэфирная, разрывная нагрузка 50/50 кН/м (217-203-1402, АГСК-3)	
ЩПС С4 по ГОСТ 25607-2009: щебень из плотных горных пород для строительных работ СТ РК 1284-2004, фракция 5-80, песок из отсевов дробления ГОСТ 21424-2010, фракция 0-5 (фр. 0-5 - 35%; 5-10мм -10%; 10-20 -15%; 20-40 -15%; 40-80мм -25%; М600) (211-201-0400; 211-501-0103, АГСК-3)	-180 мм
Геотекстиль излопробивной, поверхностная плотность 300 г/м <sup>2</sup> , разрывная нагрузка 8,8 кН/м (217-203-0304, АГСК-3)	
Древеса	-200 мм
Уплотненный грунт (коэф. уплотнения 0,95-0,98)	



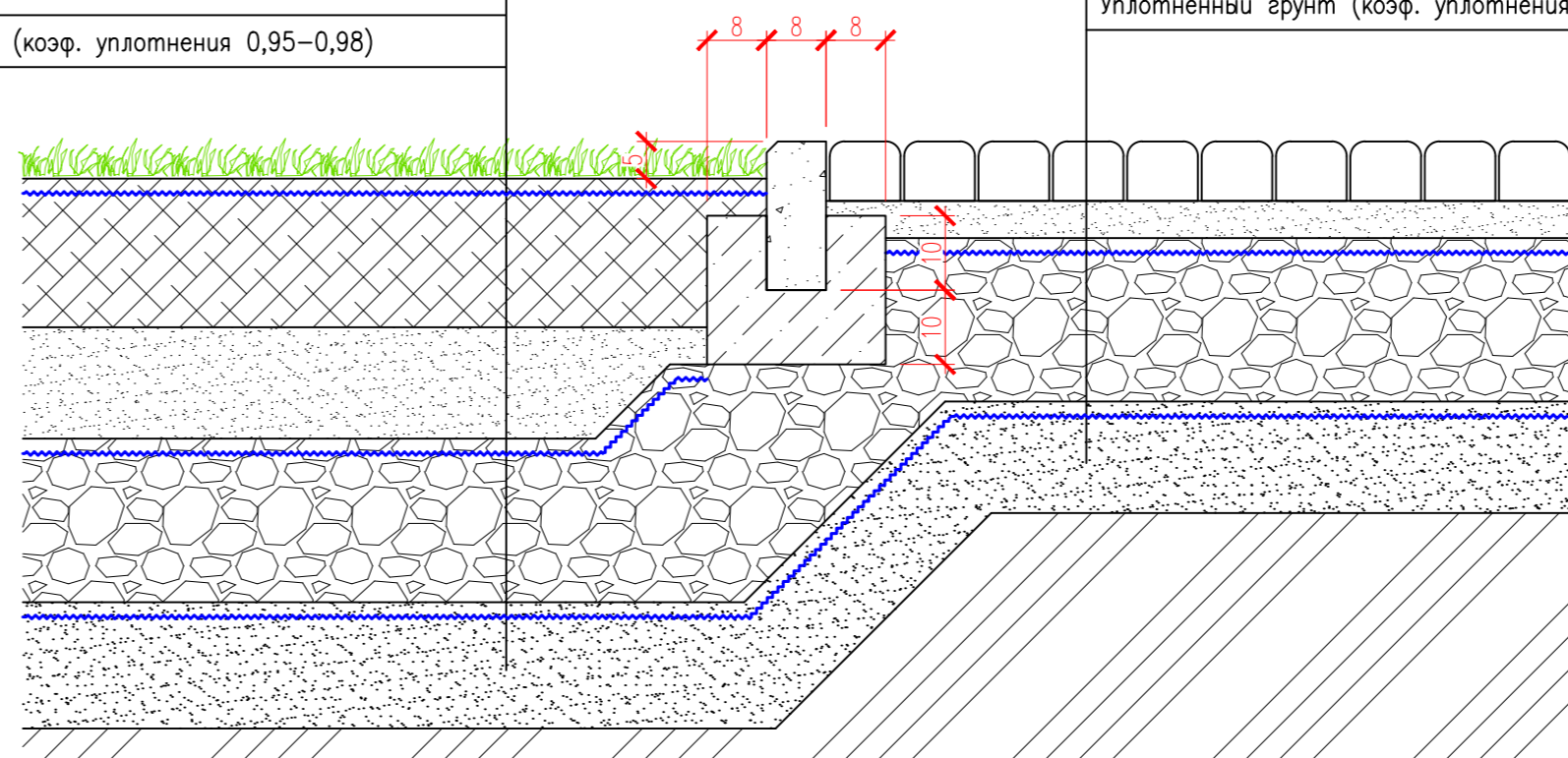
### Tun 3

Бетонные плиты, группа эксплуатации Б, по ГОСТ 17608-2017 (255-102-0218, АГСК-3)	-60 мм
Песок мелкозернистый по ГОСТ 8736-2014	-50 мм
Геотекстиль излопробивной, поверхностная плотность 300 г/м <sup>2</sup> , разрывная нагрузка 8,8 кН/м (217-203-0304, АГСК-3)	
ЩПС С5 по ГОСТ 25607-2009: щебень из плотных горных пород для строительных работ СТ РК 1284-2004, фракция 5-40, песок из отсевов дробления ГОСТ 21424-2010, фракция 0-5 (фр. 0-5 - 30%; 5-10мм -10%; 10-20 -20%; 20-40 -40%; М600) (211-201-0400; 211-501-0103, АГСК-3)	-150 мм
Уплотненный грунт (коэф. уплотнения 0,95-0,98)	



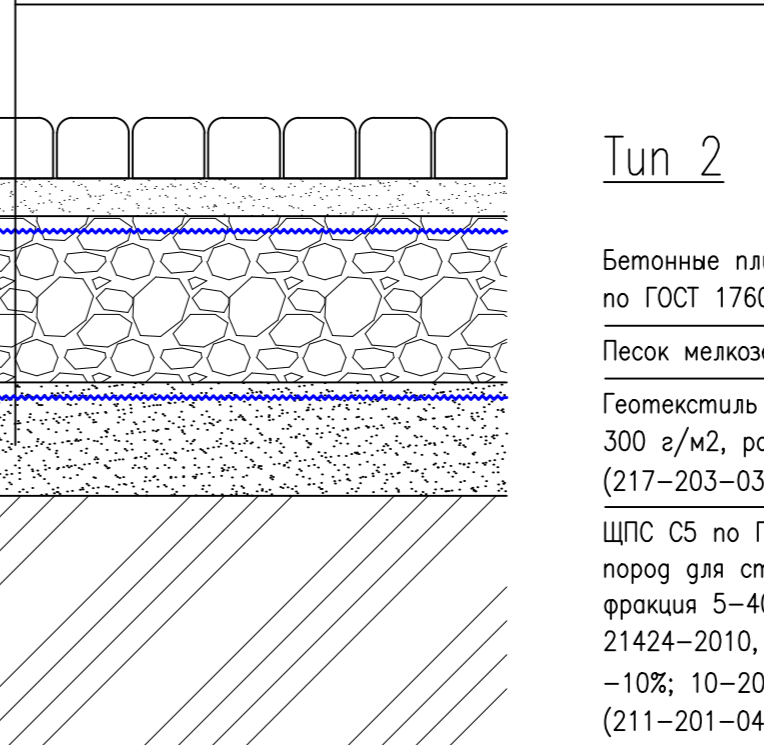
### Конструкция покрытия газона (с учетом проезда пожарных машин)

Плодородный слой почвы	-200 мм
Геокоркас длиной ячейки 165 мм, высотой ребра ячейки 200 мм, прочность сварного шва 11 Н/мм, толщиной ленты 1,5 мм (217-203-0604, АГСК-3)	
Песок непросеянный речной	-150 мм
Геотекстиль излопробивной, поверхностная плотность 300 г/м <sup>2</sup> , разрывная нагрузка 8,8 кН/м (217-203-0304, АГСК-3)	
ЩПС С5 по ГОСТ 25607-2009: щебень из плотных горных пород для строительных работ СТ РК 1284-2004, фракция 5-40, песок из отсевов дробления ГОСТ 21424-2010, фракция 0-5 (фр. 0-5 - 30%; 5-10мм -10%; 10-20 -20%; 20-40 -40%; М600) (211-201-0400; 211-501-0103, АГСК-3)	-220 мм
Геотекстиль излопробивной, поверхностная плотность 300 г/м <sup>2</sup> , разрывная нагрузка 8,8 кН/м (217-203-0304, АГСК-3)	
Песок средней крупности по ГОСТ 8736-2014	-170 мм
Уплотненный грунт (коэф. уплотнения 0,95-0,98)	



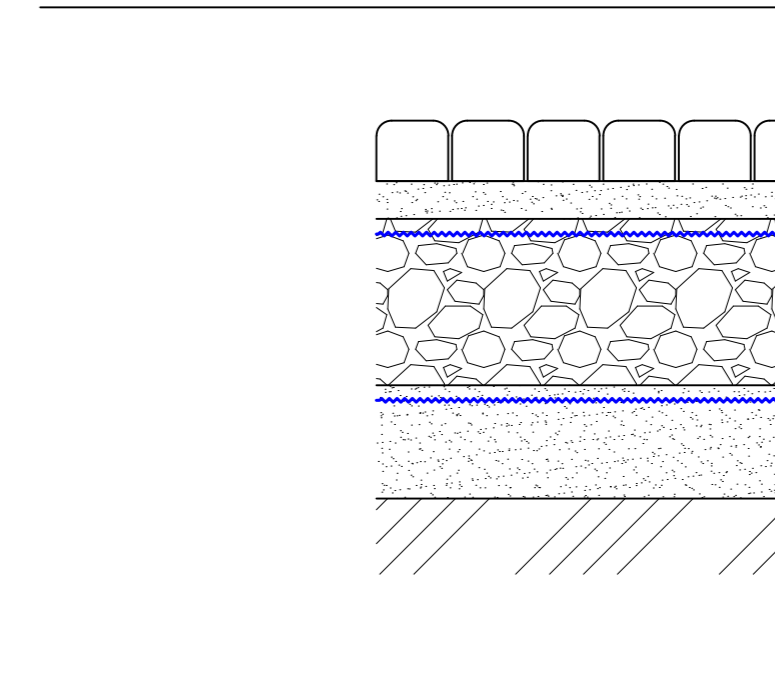
### Tun 2

Бетонные плиты, группа эксплуатации В, по ГОСТ 17608-2017 (255-102-0232, АГСК-3)	-80 мм
Песок мелкозернистый по ГОСТ 8736-2014	-50 мм
Геотекстиль излопробивной, поверхностная плотность 300 г/м <sup>2</sup> , разрывная нагрузка 8,8 кН/м (217-203-0304, АГСК-3)	
ЩПС С5 по ГОСТ 25607-2009: щебень из плотных горных пород для строительных работ СТ РК 1284-2004, фракция 5-40, песок из отсевов дробления ГОСТ 21424-2010, фракция 0-5 (фр. 0-5 - 30%; 5-10мм -10%; 10-20 -20%; 20-40 -40%; М600) (211-201-0400; 211-501-0103, АГСК-3)	-220 мм
Геотекстиль излопробивной, поверхностная плотность 300 г/м <sup>2</sup> , разрывная нагрузка 8,8 кН/м (217-203-0304, АГСК-3)	
Песок средней крупности по ГОСТ 8736-2014	-150 мм
Уплотненный грунт (коэф. уплотнения 0,95-0,98)	



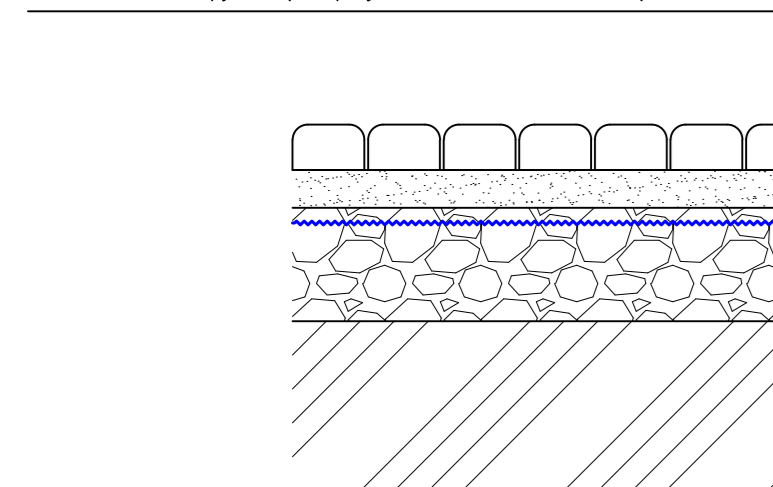
### Tun 2

Бетонные плиты, группа эксплуатации В, по ГОСТ 17608-2017 (255-102-0232, АГСК-3)	-80 мм
Песок мелкозернистый по ГОСТ 8736-2014	-50 мм
Геотекстиль излопробивной, поверхностная плотность 300 г/м <sup>2</sup> , разрывная нагрузка 8,8 кН/м (217-203-0304, АГСК-3)	
ЩПС С5 по ГОСТ 25607-2009: щебень из плотных горных пород для строительных работ СТ РК 1284-2004, фракция 5-40, песок из отсевов дробления ГОСТ 21424-2010, фракция 0-5 (фр. 0-5 - 30%; 5-10мм -10%; 10-20 -20%; 20-40 -40%; М600) (211-201-0400; 211-501-0103, АГСК-3)	-220 мм
Геотекстиль излопробивной, поверхностная плотность 300 г/м <sup>2</sup> , разрывная нагрузка 8,8 кН/м (217-203-0304, АГСК-3)	
Песок средней крупности по ГОСТ 8736-2014	-150 мм
Уплотненный грунт (коэф. уплотнения 0,95-0,98)	



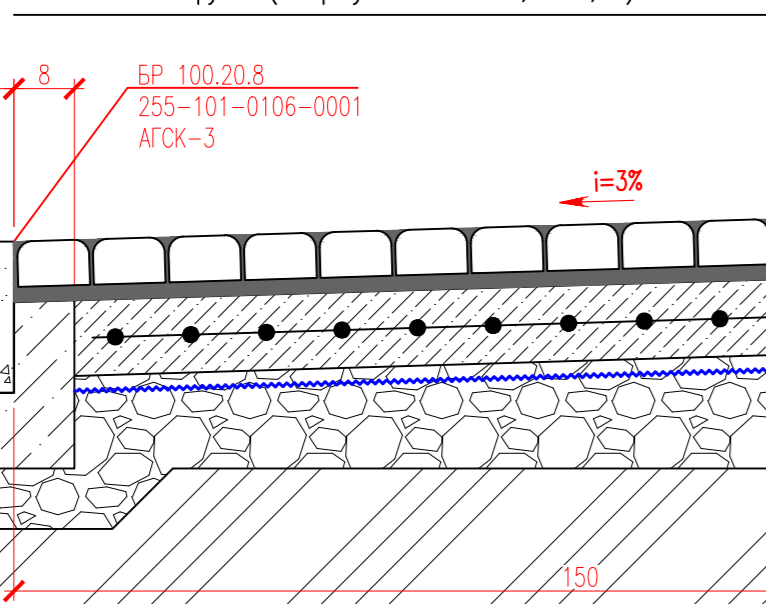
### Tun 3

Бетонные плиты, группа эксплуатации Б, по ГОСТ 17608-2017 (255-102-0218, АГСК-3)	-60 мм
Песок мелкозернистый по ГОСТ 8736-2014	-50 мм
Геотекстиль излопробивной, поверхностная плотность 300 г/м <sup>2</sup> , разрывная нагрузка 8,8 кН/м (217-203-0304, АГСК-3)	
ЩПС С5 по ГОСТ 25607-2009: щебень из плотных горных пород для строительных работ СТ РК 1284-2004, фракция 5-40, песок из отсевов дробления ГОСТ 21424-2010, фракция 0-5 (фр. 0-5 - 30%; 5-10мм -10%; 10-20 -20%; 20-40 -40%; М600) (211-201-0400; 211-501-0103, АГСК-3)	-120 мм
Уплотненный грунт (коэф. уплотнения 0,95-0,98)	



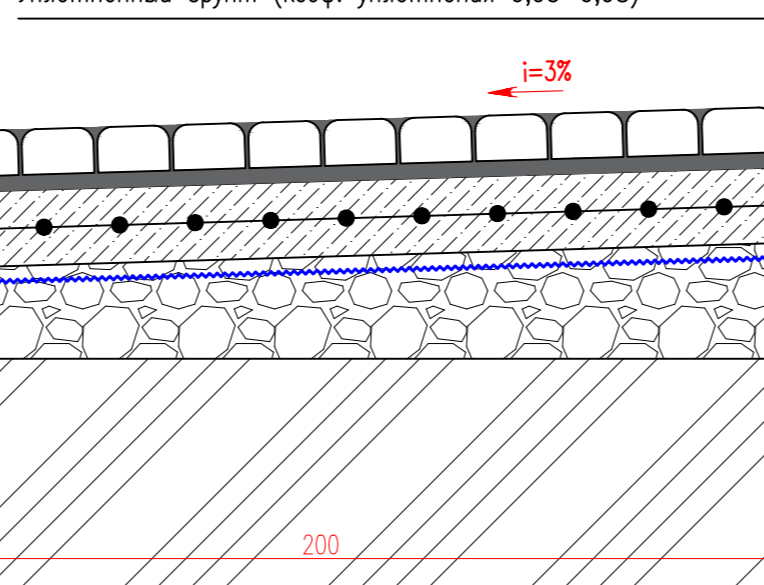
### Tun 4

Бетонные плиты, группа эксплуатации Б, по ГОСТ 17608-2017 (255-102-0218, АГСК-3)	-60 мм
Цементно-песчаная смесь М150, с заделкой швов между бетонными плитами по всей высоте	-20 мм
Стяжка из бетона С12/15, армированная сеткой Ø4 Вр 1/Ø4 Вр 1/200/200	-100 мм
Геомембрана экструдированная, на основе линейного полиэтилена высокого давления низкой плотности, для гидроизоляционных работ по СТ РК 2790-2015 (217-203-0214, АГСК-3)	
ЩПС С5 по ГОСТ 25607-2009: щебень из плотных горных пород для строительных работ СТ РК 1284-2004, фракция 5-40, песок из отсевов дробления ГОСТ 21424-2010, фракция 0-5 (фр. 0-5 - 30%; 5-10мм -10%; 10-20 -20%; 20-40 -40%; М600) (211-201-0400; 211-501-0103, АГСК-3)	-120 мм
Уплотненный грунт (коэф. уплотнения 0,93-0,98)	



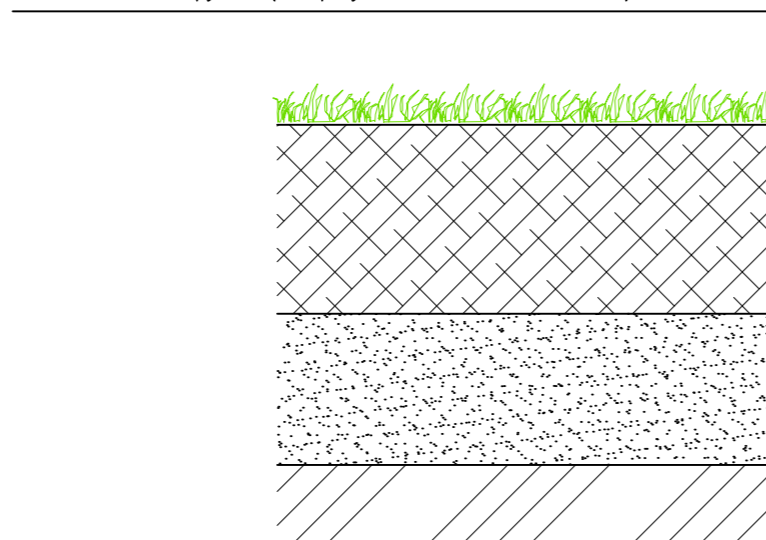
### Tun 5

Бетонные плиты, группа эксплуатации Б, по ГОСТ 17608-2017 (255-102-0218, АГСК-3)	-60 мм
Цементно-песчаная смесь М150, с заделкой швов между бетонными плитами по всей высоте	-20 мм
Стяжка из бетона С12/15, армированная сеткой Ø4 Вр 1/Ø4 Вр 1/200/200	-100 мм
Геомембрана экструдированная, на основе линейного полиэтилена высокого давления низкой плотности, для гидроизоляционных работ по СТ РК 2790-2015 (217-203-0214, АГСК-3)	
ЩПС С5 по ГОСТ 25607-2009: щебень из плотных горных пород для строительных работ СТ РК 1284-2004, фракция 5-40, песок из отсевов дробления ГОСТ 21424-2010, фракция 0-5 (фр. 0-5 - 30%; 5-10мм -10%; 10-20 -20%; 20-40 -40%; М600) (211-201-0400; 211-501-0103, АГСК-3)	-120 мм
Уплотненный грунт (коэф. уплотнения 0,93-0,98)	



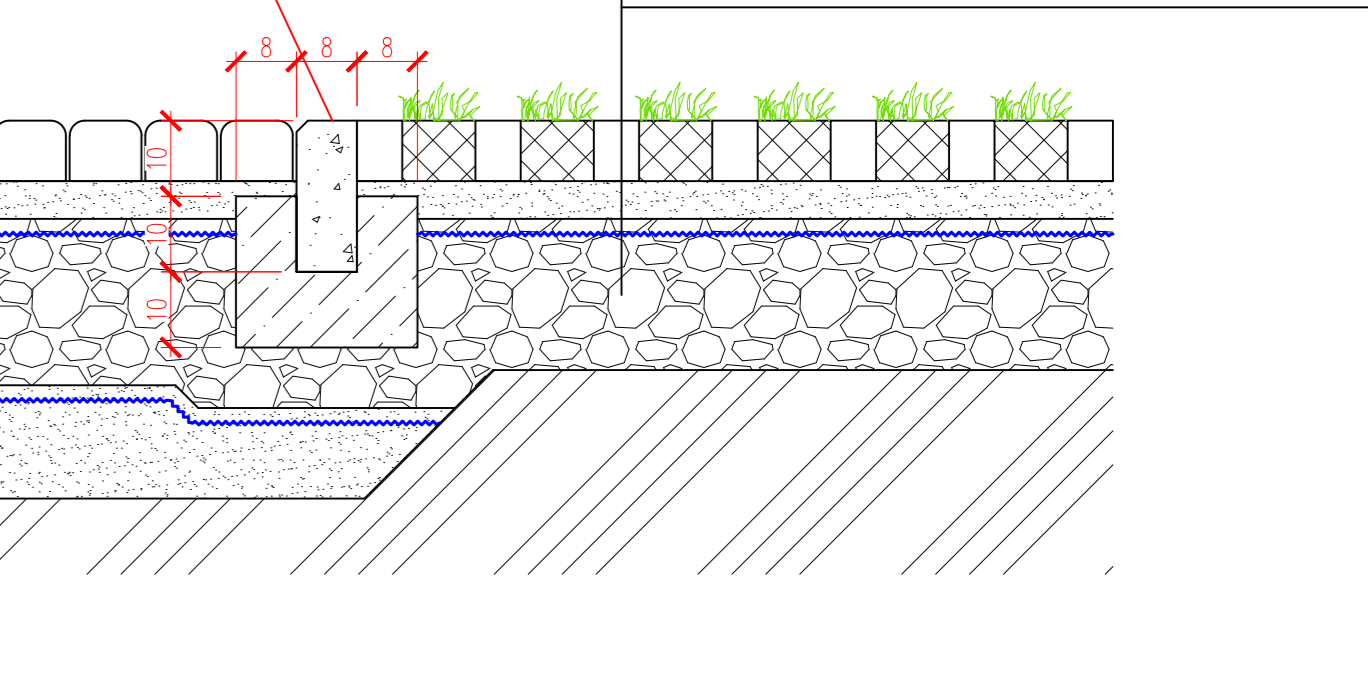
### Газонное покрытие

Плодородный слой	-250 мм
Песок непросеянный речной	-200 мм
Уплотненный грунт (коэф. уплотнения 0,95-0,98)	

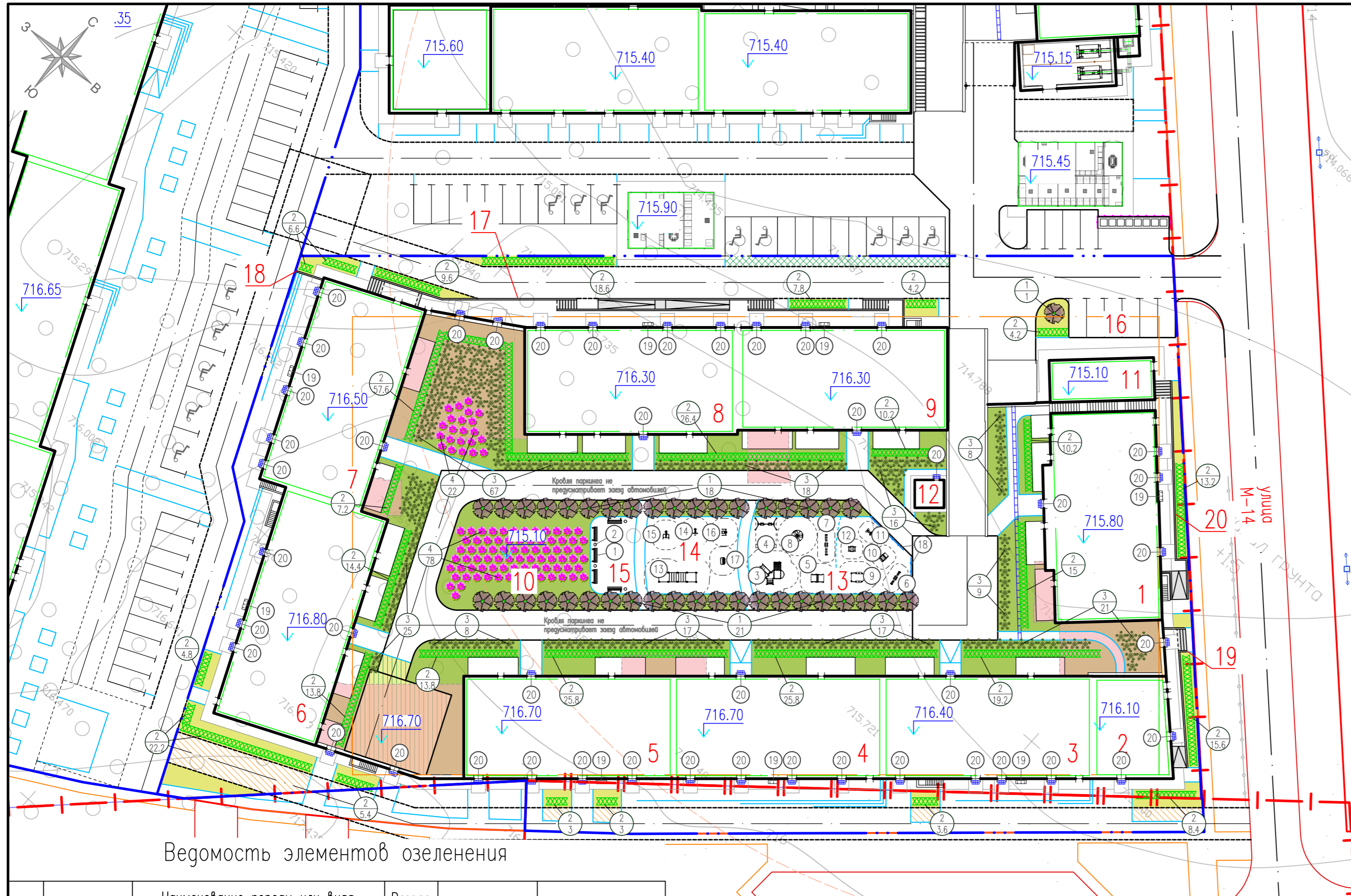


### Газонно-решетчатое покрытие

Бетонно-газовая решетка для парковки с заполнением пустот почвенным субстратом	- 80 мм
Песок мелкозернистый	- 50 мм
Геотекстиль излопробивной, поверхностная плотность 300 г/м <sup>2</sup> , разрывная нагрузка 8,8 кН/м (217-203-0304, АГСК-3)	
ЩПС С5 по ГОСТ 25607-2009: щебень из плотных горных пород для строительных работ СТ РК 1284-2004, фракция 5-40, песок из отсевов дробления ГОСТ 21424-2010, фракция 0-5 (фр. 0-5 - 30%; 5-10мм -10%; 10-20 -20%; 20-40 -40%; М600) (211-201-0400; 211-501-0103, АГСК-3)	-200 мм
Уплотненный грунт (коэф. уплотнения 0,95-0,98)	



АИГ-ДП-РП-DC_ArC-78346-ГП									
Многоквартирные жилые дома с объектами обслуживания и озеленными паркингами в городе Алматы по адресу Меурауский район, южнее Кульджинского тракта. Очередь 3 (без наружных инженерных сетей)									
Изм.	Кол.уч.	Лист	Док.	Погр.	Дата	Общеплощадочные материалы	Стадия	Лист	Листов
ГМП	Оспанов Е	6							
Разработано	Куасинова А					Конструкции покрытий по грунту			
Проверил	Оспанов Е								



Ведомость элементов озеленения

Поз.	Обозначение	Наименование породы или вида насаждения	Возраст, лет	Количество	Примечание
1		Рябина красная, шт	3-5	40 шт	0,8 x 0,8 x 0,6 м
2		Кизильник блестящий, п.м.	2-3	369.6 м	Однорядная живая изгородь
		- расход саженцев (расстояние между саженцами в ряду 0.60м), шт		(616 шт)	
3		Рябинник рябинолистный	2-3	206 шт	0,5 x 0,5 x 0,4 м
4		Бересклет бородавчатый	2-3	100 шт	0,5 x 0,5 x 0,4 м
5		Газон по грунту, h=0.45 м, м <sup>2</sup>	-	379.54	см. ГП 6.1
		- расход семян 50 гр/м <sup>2</sup> , кг		(19)	
6		Усиленный газон по грунту, h=0.74 м, м <sup>2</sup>	-	132	см. ГП 6.1
		- расход семян 50 гр/м <sup>2</sup> , кг		(7)	
7		Газонная решетка по грунту, h=0.33 м, м <sup>2</sup>	-	47	см. ГП 6.1
		- расход семян 50 гр/м <sup>2</sup> , кг		(2)	
8.1		Газон по кровле (без утепления), м <sup>2</sup>	-	1265	см. АР
8.2		Газон по кровле (с утеплением), м <sup>2</sup>	-	465	см. АР
		- расход семян 50 гр/м <sup>2</sup> , кг		(87)	
9		Усиленный газон по кровле (без утепления), м <sup>2</sup>	-	19	см. АР
		Усиленный газон по кровле (с утеплением), м <sup>2</sup>	-	136	см. АР
		- расход семян 50 гр/м <sup>2</sup> , кг		(8)	
		всего деревьев - 40 шт; всего кустарников - 922 шт			

Условные обозначения

Наименование	Обозначение
Красные линии	
Граница отвода госакт 20-315-062-398 S = 3.9792 га	
Условная граница проектирования 3 очередь S = 1.0689 га	
Лоток водоотводный по кровле паркинга	
Маркер малых архитектурных форм	
Маркер зеленых насаждений	

Расчет нормируемого количества деревьев и кустарников:

Расчет выполнен согласно Таблица А.1 Приложение А СП РК 3.01-105-2013: на 1 га озелененной площади - 100 деревьев и 400 кустарников для участков жилой застройки.  
 При общей площади озеленения - 2818.54 м<sup>2</sup> = 0.2819 га требуется:  
 • 100 \* 0.2819 = 28 деревьев  
 • 400 \* 0.2819 = 113 кустарников

Ведомость малых архитектурных форм и переносных изделий

Поз.	Обозначение	Наименование	Кол.	Примечание
1		Скамейка из композитного мраморного камня с деревянной спинкой и настилом, модель: Bench 1	4	8601-0302-0501
2		Урна из композитного мраморного камня, модель: Urn 11	4	8601-0303-0411
3		Детский игровой комплекс (3,270 м x 3,380 м x 2,200 м)	1	8601-0113-0109
4		Качели подвесные двойные, сиденья со спинкой	1	8601-0104-0407
5		Домик- беседка "Карета"	1	8601-0106-0115
6		Качалка-балансир "Одиная"	1	8601-0104-0105
7		Качалка-балансир "Большая"	1	8601-0104-0102
8		Карусель с сиденьями, шестиместная	1	8601-0101-0104
9		Игровой модуль "Песочница Кораблик"	1	8601-0109-0312
10		Качалка на пружине "Кабриолет"	1	8601-0104-0511
11		Качалка на пружине "Самолет"	1	8601-0104-0512
12		Качалка на пружине "Лодка"	1	8601-0104-0509
13		Рукоход двухуровневый с турником	1	8601-0203-0104
14		Тренажер "Жим от груди"	1	8601-0216-0109
15		Тренажер "Тяга верхняя"	1	8601-0216-0105
16		Тренажер "Шейкер"	1	8601-0216-0107
17		Тренажер "Скорухог"	1	8601-0216-0108
18		Ограждение газонов "Элегант" с 1 столбом, п.м.	54м	8601-0602-0501
19		Велопарковка, модель V-3	8	8601-0702-0203
20		Грязезащитная решетка алюминиевая 500x1000 (16.6 кг), шт	46 шт/764 кг	АГСК-3 274-406-0501

Примечания:

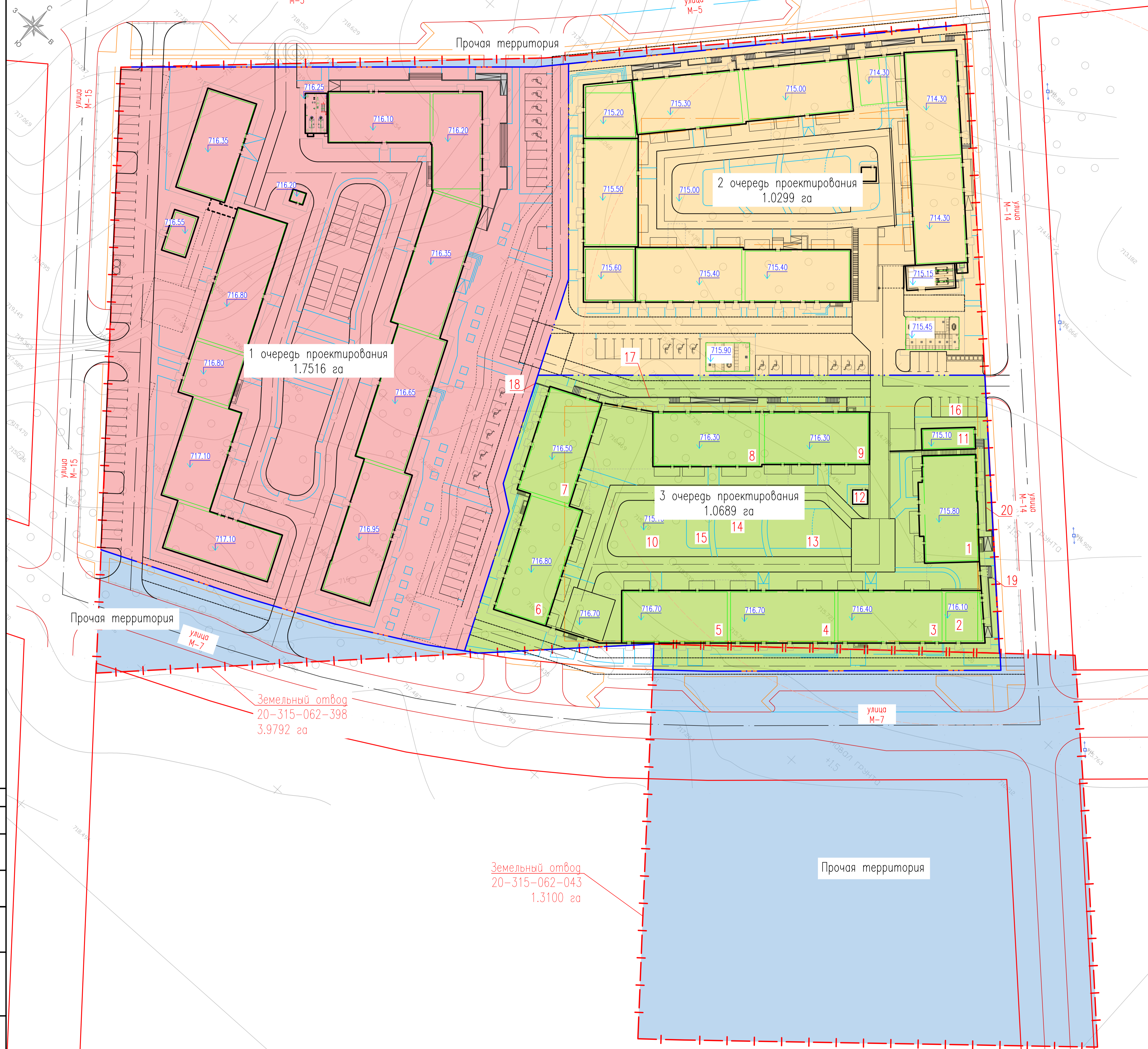
- Данный чертеж разработан на основании разбивочного плана, лист ГП-2, ГП-6 данного шифра.
- Экспликация зданий и сооружений см. лист ГП-2 данного шифра.
- По контуру тротуаров с плиточным покрытием уложить бортовой камень БР 100.20.8 по ГОСТ 6665-91.
- Свободные от посадки озеленяемые площади засеять многолетними травами.
- Посев многолетних трав: подготовка почвы ручным способом, с внесением растительного грунта Н=0.25м.
- При озеленении применять полный комплекс агротехнических мероприятий по уходу за зелеными насаждениями.
- Посадку деревьев кустарников производить вручную с добавлением плодородного грунта до 100%.
- Размер кома земли должен быть равным 10-15 кратному размеру диаметра ствола на высоте 1.3 м. Размер посадочной ямы должен быть больше кома земли: по ширине на 80-100 см по глубине на 30-40 см. Пространство между стенками ямы и комом заполняется плодородной почвенной массой. Глубина ям дана с учетом ДЭС.
- Подготовка почвы вручную под посадку деревьев и кустарников. Добавление растительного грунта 25 см, ДЭС из песка непроеянного речного 20 см, внесенный минимальных удобрений 40 г/м<sup>2</sup>
- Посадку деревьев и кустарников производить стандартным посадочным материалом.
- Малые архитектурные формы и переносное оборудование предусмотрены из сборника УСН РК 8.02-03-2024.

Изм.					Лист			Дата		
					АИГ-ДП-РП-ДС_ArtC-78346-ГП					
					Многоквартирные жилые дома с объектами обслуживания и подземными паркингами в городе Алматы по адресу Медеуский район, южнее Кульджинского тракта. Очеревь 3 (Без наружных инженерных сетей)					
					Общеплощадочные материалы			Стация Лист Листов		
					РП			07		
					План озеленения и план расположения малых архитектурных форм 1:500			ТОО "DAN and PARTNERS" ГСЛ №25000037		

№ п/п	Наименование и обозначение	Этажность	Количество		Площадь, м²				Строительный объем		
			Здания	Квартир	Застройки		Общей нормируемой		Здания	Всего	
					Зда-ния	Все-го	Зда-ния	Все-го			
1	Секция 1 (Альбом 1-АР)	6	1	29	29	461.42	461.42	272.29	272.29	10804.32	10804.32
2	Секция 2 (Альбом 2-АР)	2	1			160.34	160.34	390.1	390.1	1762.68	1762.68
3	Секция 3 (Альбом 3-АР)	6	1	20	20	421.02	421.02	2365.93	2365.93	9836.04	9836.04
4	Секция 4 (Альбом 4-АР)	6	1	20	20	416.76	416.76	2366.54	2366.54	9786.68	9786.68
5	Секция 5 (Альбом 5-АР)	6	1	25	25	425.92	425.92	2343.31	2343.31	9963.71	9963.71
6	Секция 6 (Альбом 6-АР)	6	1	34	34	507.71	507.71	2771.29	2771.29	11531.57	11531.57
7	Секция 7 (Альбом 7-АР)	6	1	25	25	446.72	446.72	2457.62	2457.62	10547.11	10547.11
8	Секция 8 (Альбом 8-АР)	6	1	29	29	436.38	436.38	2473.12	2473.12	10479.24	10479.24
9	Секция 9 (Альбом 9-АР)	6	1	20	20	432.44	432.44	2351.94	2351.94	9887.09	9887.09
10	Паркинг (Альбом 10-АР)	1	1			4100.41	4100.41	4295.02	4295.02	21166.51	21166.51
11	Инвентарная (Альбом 11-АР)	1	1			86.99	86.99	71.59	71.59	464.37	464.37
12	Операторская (Альбом 10-АР)										
13	Детская площадка									233	
14	Воркаут площадка									142	
15	Площадка отдыха									68	
16	Гостевая обстановка на 4 м/м										
17	Подпорные стены, пандус, лестница (см. Примечание)							63.6			
18	Подпорная стена (см. Примечание)							0.78			
19	Подпорные стены, пандус, лестница (см. Примечание)							13.61			
20	Подпорные стены, пандус, лестница (см. Примечание)							21.36			

Условные обозначения

Наименование	Обозначение
Граница отвода госакт 20-315-062-398 S = 3.9792 га	
Граница отвода госакт 20-315-062-043 S = 1.3100 га	
Условная граница проектирования 1 очередь S = 1.7516 га	
Условная граница проектирования 2 очередь S = 1.0299 га	
Условная граница проектирования 3 очередь S = 1.0689 га	
Прочая территория S = 1.4388 га	



1 очередь проектирования  
1.7516 га

2 очередь проектирования  
1.0299 га

3 очередь проектирования  
1.0689 га

Земельный отвод  
20-315-062-398  
3.9792 га

Земельный отвод  
20-315-062-043  
1.3100 га

Составлено:
Проверено:
Изм. №
Лист
Док.
Погр.
Дата

AIG-ДП-РП-DC_Ar1C-78346-ГП					
Многоквартирные жилые дома с объектами обслуживания и подземными паркингами в городе Алматы по адресу Медеуский район, южнее Кульджинского тракта. Очередь 3 (Без наружных инженерных сетей)					
Изм.	Кол.уч	Лист	Док.	Погр.	Дата
ГИП	Останов	Е			
ГАП	Бижанов	Р			
Разработала	Кушалина	А			
Проверил	Останов	Е			
Общеплощадочные материалы				Стация	Лист
				РП	08
План очередности 1:500				ТОО "DAN and PARTNERS" ГСП №25000037	

# РАБОЧИЙ ПРОЕКТ

AIG-ДП-РП-ДС\_ArTC-78346

“Многokвартирные жилые дома с объектами обслуживания и подземными паркингами в городе Алматы по адресу Медеуский район, южнее Кульджинского тракта”. Очередь 3  
(Без наружных инженерных сетей)

ТОМ II

Генеральный план  
Приложение 1  
Стены подпорные

Схема расположения подпорных стен ПСм-1  
Опалубочный план

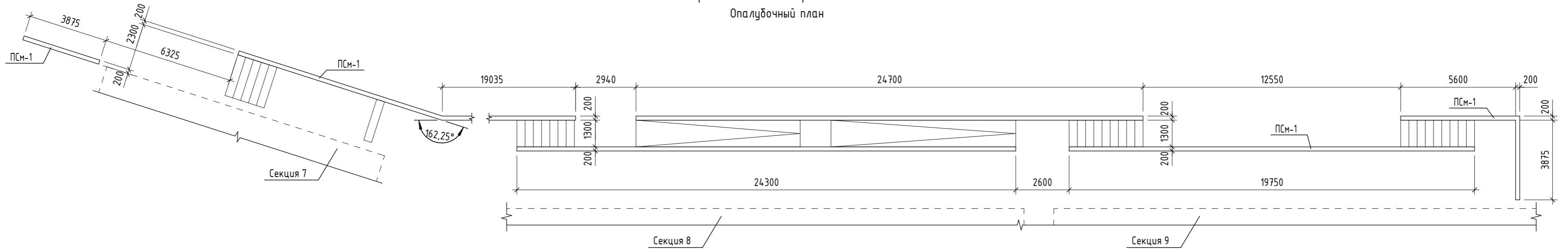
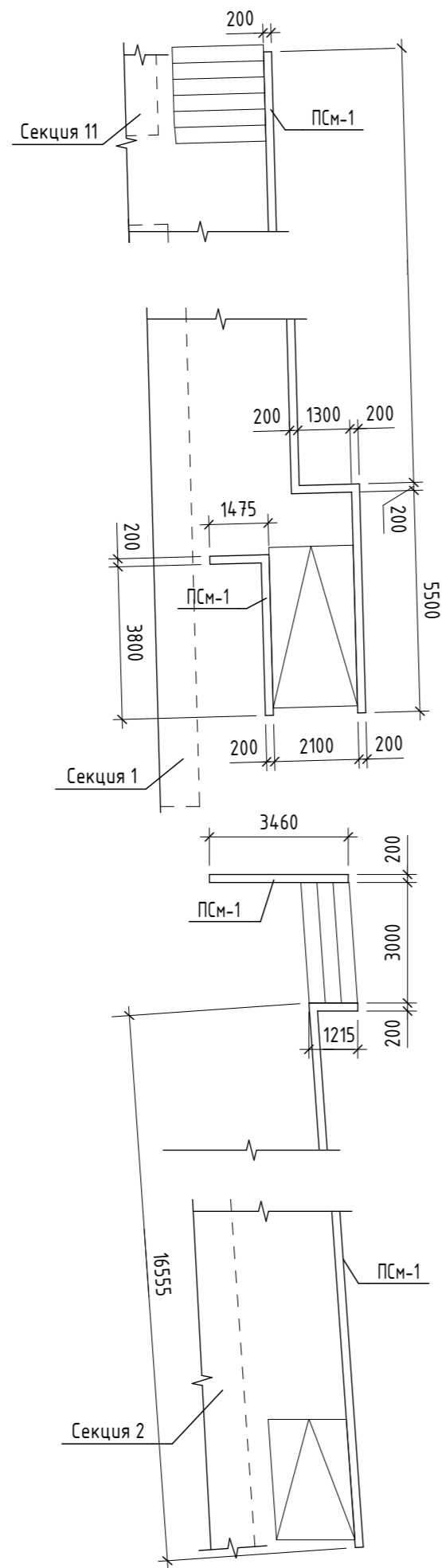
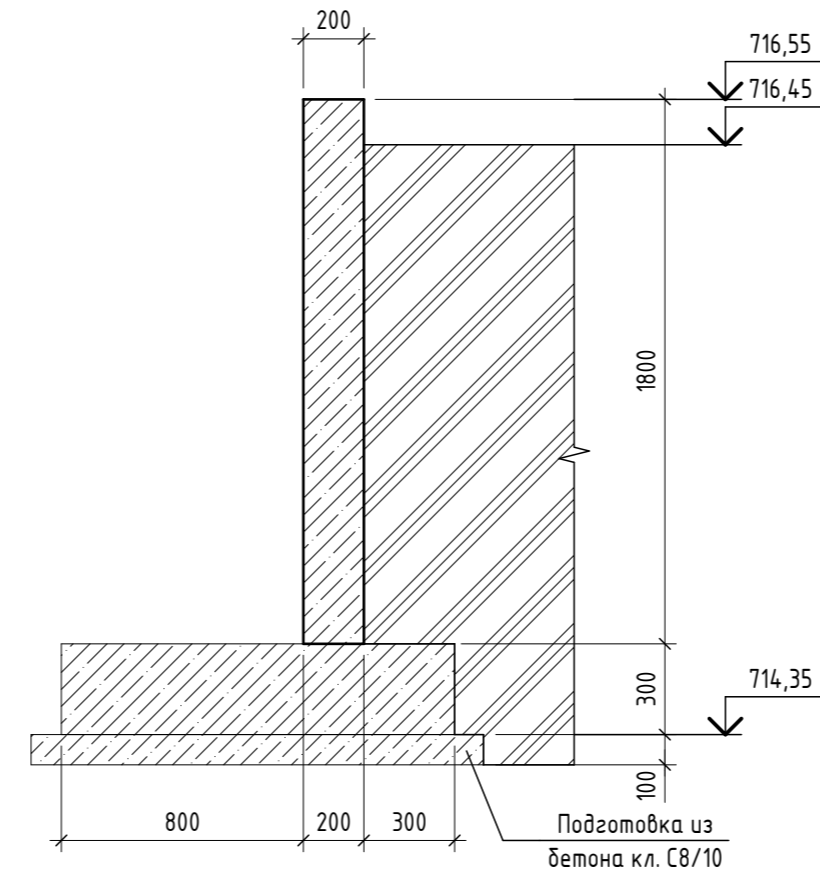


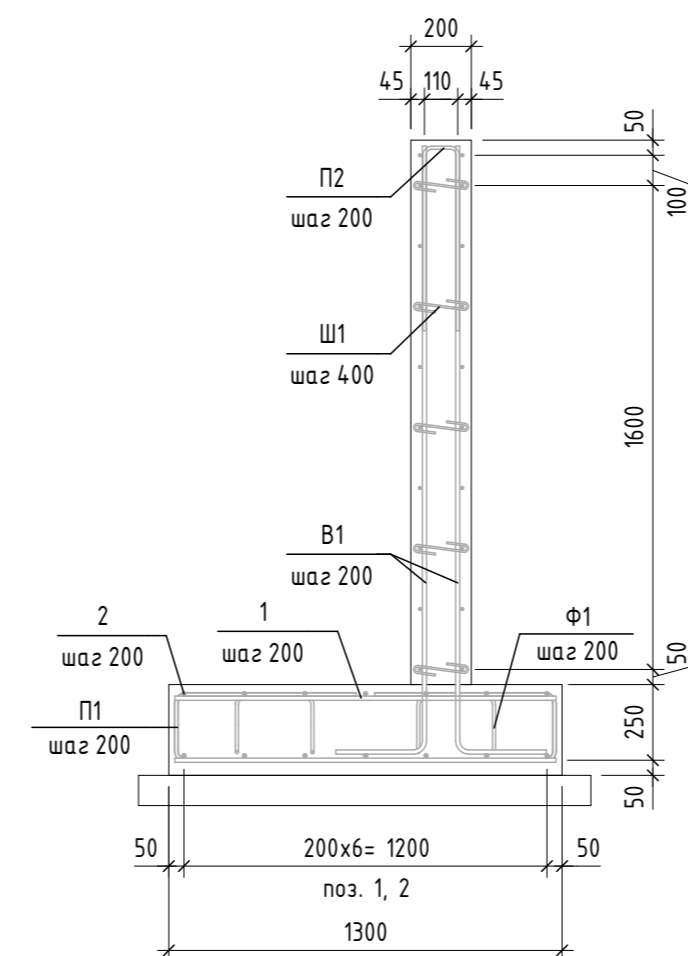
Схема расположения подпорных стен ПСм-1  
Опалубочный план



Подпорная стенка ПСм-1  
Опалубочный чертеж



Подпорная стенка ПСм-1  
Чертеж армирования



Спецификация элементов

Поз.	Обозначение	Наименование	Кол.	Масса ед. кз	Примечание
ПСм-1		Стена подпорная ПСм-1	2		
Армирование основное					
1	214-210-0501-0005	Ø10A500С (ГОСТ 34028-2016)	п.м.	3490	0,617 2153,49
Детали					
В1	214-210-0502-0002	Ø14A500С (ГОСТ 34028-2016)	L = 2280	1712	2,75 4708
П1	214-210-0501-0005	Ø10A500С (ГОСТ 34028-2016)	L = 1330	190	0,82 155,8
П2	214-210-0501-0005	Ø10A500С (ГОСТ 34028-2016)	L = 1300	856	0,8 684,8
П3	214-210-0502-0001	Ø12A500С (ГОСТ 34028-2016)	L = 1390	3911	1,23 4810,53
Ш1	214-210-0101-0001	Ø6A240 (ГОСТ 34028-2016)	L = 340	3712	0,08 296,96
Фиксаторы					
Ф1	214-210-0101-0003	Ø10A240 (ГОСТ 34028-2016)	L = 1110	622	0,68 422,96
Материалы					
ПСм-1	212-101-0901	Бетон кл. С20/25	м³	4,023	

Ведомость расхода стали, кг

Марка конструкции	Арматурные изделия							Всего
	Арматура класса							
	A240			A500С				
	ГОСТ 34028-2016	ГОСТ 34028-2016	ГОСТ 34028-2016	ГОСТ 34028-2016	ГОСТ 34028-2016	ГОСТ 34028-2016	ГОСТ 34028-2016	
	Ø6	Ø10	Всего	Ø10	Ø12	Ø14	Всего	
ПСм-1	296,96	422,96	719,92	2994,09	4810,53	4708	12512,62	13232,54

- Насыпные грунты находящиеся под основанием подпорной стены уплотнить тяжелыми катками.
- Засыпку выполнить из местного грунта с послойным уплотнением.
- По боковым поверхностям ж.б. монолитных конструкций, соприкасающихся с грунтом, выполнить гидроизоляцию путем обмазки горячим битумом за 2 раза.
- Пересечения стержней сеток перевязать стальной проволокой Ø1,6 мм (ГОСТ 2333-80) до полной фиксации.
- Шпильки расположить в шахматном порядке.

АИГ-ДП-РП-ДС_ArtC-78346 - КЖ					
"Многоквартирные жилые дома с объектами обслуживания и подземными паркингами в городе Алматы по адресу Медейский район, южнее Кульджинского тракта". Очередь 3 (Без наружных инженерных сетей)					
Изм.	Кол.уч.	Лист	№ док.	Прод.	Дата
Г.И. конст.	Мухамбетов				
Вед. констр.	Алимов				
Разработал	Төлеубек				
Проверил	Гизатов				
Н.контр	Камзин				
Стены подпорные.				РП	01
Стена подпорная				ТОО "DAN and PARTNERS" ГСЛ №25000037	

Взам. инв. №  
Подл. и дата  
Инв. № подл.