



Республика Казахстан
Товарищество с ограниченной ответственностью
"ДАУМШАР"

ГОСУДАРСТВЕННАЯ ЛИЦЕНЗИЯ
№ 19016866 г.Уральск



№ Заказа: 25-15

Заказчик: ЧК "Еco Energy LTD"

РАБОЧИЙ ПРОЕКТ

Строительство автомобильной газонаполнительной компрессорной станции
(АГНКС) по адресу: КЫЗЫЛОРДИНСКАЯ ОБЛ., РАЙОН КАЗАЛИНСКИЙ,
П. АЙТЕКЕ БИ, ТР. САМАРА-ЧИМКЕНТ, УЧ. 14А

Альбом 1 Генеральный план

Директор:

ГИП:



Хамитова З. Ж.

Сабыр Л. Ж.

г.Уральск - 2025 г.

ВЕДОМОСТЬ РАБОЧИХ ЧЕРТЕЖЕЙ ОСНОВНОГО КОМПЛЕКТА МАРКИ ГП

ЛИСТ	НАИМЕНОВАНИЕ	ПРИМЕЧАНИЕ
1	ОБЩИЕ ДАННЫЕ	ГП-1
2	СИТУАЦИОННЫЙ ПЛАН	ГП-2
3	РАЗБИВОЧНЫЙ ПЛАН	ГП-3
4	ПЛАН ОРГАНИЗАЦИИ РЕЛЬЕФА	ГП-4
5	ПЛАН ЗЕМЛЯНЫХ МАСС	ГП-5
6	ПЛАН ПРОЕЗДОВ, ТРОТУАРОВ, ДОРОЖЕК, ПЛОЩАДОК (НАЧАЛО)	ГП-6
7	ПЛАН ПРОЕЗДОВ, ТРОТУАРОВ, ДОРОЖЕК, ПЛОЩАДОК (ОКОНЧАНИЕ)	ГП-7
8	ПЛАН ОРГАНИЗАЦИИ ДВИЖЕНИЯ НА ТЕРРИТОРИИ АГНКС	ГП-8
9	ПЛАН МАЛЫХ АРХИТЕКТУРНЫХ ФОРМ. ПЛАН ОЗЕЛЕНЕНИЯ	ГП-9
10	СВОДНЫЙ ПЛАН ИНЖЕНЕРНЫХ СЕТЕЙ	ГП-10

ПОКАЗАТЕЛИ УЧАСТКА

n/n	ПОКАЗАТЕЛИ	КОЛ-ВО	
		М ²	%
1	ПЛОЩАДЬ УЧАСТКА	12000,00	100
2	ПЛОЩАДЬ ЗАСТРОЙКИ ПО УЧАСТКУ (ВКЛЮЧАЯ ВСЕХ ЗДАНИЙ И СООРУЖЕНИЙ)	696,23	5,8
3	ПЛОЩАДЬ ПОКРЫТИЯ (С УЧЕТОМ НАВЕСА)	5888,10	49,1
4	ПЛОЩАДЬ ОЗЕЛЕНЕНИЯ (С УЧЕТОМ ПОДЗЕМНЫХ СООРУЖЕНИЙ)	5690,96	47,4

НАСТОЯЩИЙ ПРОЕКТ СООТВЕТСТВУЕТ ТРЕБОВАНИЯМ НОРМАТИВНЫХ, ЭКОЛОГИЧЕСКИХ, САНИТАРНО-ГИГИЕНИЧЕСКИХ, ПРОТИВОПОЖАРНЫХ ДОКУМЕНТОВ И ДРУГИХ НОРМ, ДЕЙСТВУЮЩИХ НА ТЕРРИТОРИИ РЕСПУБЛИКИ КАЗАХСТАН И ОБЕСПЕЧИВАЕТ БЕЗОПАСНОСТЬ ПРОДУКЦИИ ДЛЯ ЖИЗНИ, ЗДОРОВЬЯ ЛЮДЕЙ, ИМУЩЕСТВА, ОХРАНУ ОКРУЖАЮЩЕЙ СРЕДЫ.

ГЛАВНЫЙ ИНЖЕНЕР ПРОЕКТА  Сабыр Л.Ж.

ОБЩИЕ УКАЗАНИЯ

ПРОЕКТ "СТРОИТЕЛЬСТВО АВТОМОБИЛЬНОЙ ГАЗОНАПОЛНИТЕЛЬНОЙ КОМПРЕССОРНОЙ СТАНЦИИ (АГНКС) ПО АДРЕСУ: РЕСПУБЛИКА КАЗАХСТАН, КЫЗЫЛОРДИНСКАЯ ОБЛ., РАЙОН КАЗАЛИНСКИЙ, П. АЙТЕКЕ БИ, ТР. САМАРА-ЧИМКЕНТ, УЧ. 14А" РАЗРАБОТАН НА ОСНОВАНИИ:

- АРХИТЕКТУРНО-ПЛАНИРОВОЧНОГО ЗАДАНИЯ НА ПРОЕКТИРОВАНИЕ (АПЗ) №KZ82VUA02064606 ОТ 13.10.2025Г.
- СОГЛАСОВАННОГО ЭСКИЗНОГО ПРОЕКТА KZ79VUA02794391.
- ГЕОДЕЗИЧЕСКОЙ СЪЕМКИ МАСШТАБА 1:500, ВЫПОЛНЕННОЙ В 2025 Г. ТОО "ДАУМШАР". СИСТЕМА ВЫСОТ БАЛТИЙСКАЯ.
- СН РК_4.03-01-2010 "НОРМЫ ПРОЕКТИРОВАНИЯ АВТОМОБИЛЬНЫХ ГАЗОНАПОЛНИТЕЛЬНЫХ КОМПРЕССОРНЫХ СТАНЦИЙ".

ПЛОЩАДКА ДЛЯ ПРОЕКТИРОВАНИЯ РАСПОЛОЖЕНА В КЫЗЫЛОРДИНСКОЙ ОБЛАСТИ, РАЙОН КАЗАЛИНСКИЙ, П. АЙТЕКЕ БИ, ТР. САМАРА-ЧИМКЕНТ, УЧ. 14А И ПРЕДСТАВЛЯЕТ СОБОЙ УЧАСТОК РАЗМЕРОМ 1,200 ГА.

РЕЛЬЕФ НА УЧАСТКЕ ПРЕДСТАВЛЯЕТ СОБОЙ НАКЛОННУЮ РАВНИНУ, ДЛЯ КОТОРОЙ ХАРАКТЕРНЫ УВАЛИСТО-ВОЛНИСТЫЕ ФОРМЫ РЕЛЬЕФА. АБСОЛЮТНЫЕ ОТМЕТКИ ПОВЕРХНОСТИ ЗЕМЛИ В ПРЕДЕЛАХ УЧАСТКА 57,08-55,48 (СИСТЕМА ВЫСОТ БАЛТИЙСКАЯ). ПРОЕКТОМ ПРЕДУСМАТРИВАЕТСЯ ВЫПОЛНЕНИЕ РЕКУЛЬТИВАЦИИ, МОЩНОСТЬ СРЕЗАЕМОГО СЛОЯ 0,20 М.

В РАДИУСЕ 100 М ОТ ТЕРРИТОРИИ ПРОЕКТИРУЕМОЙ АГНКС НЕТ СУЩЕСТВУЮЩИХ ЗДАНИЙ И СООРУЖЕНИЙ.

В РАДИУСЕ 100 М ОТ ТЕРРИТОРИИ ПРОЕКТИРУЕМОЙ АГНКС НЕТ СУЩЕСТВУЮЩИХ ЗДАНИЙ И СООРУЖЕНИЙ.

ПРЕДУСМАТРИВАЕТСЯ МЕТАЛЛИЧЕСКОЕ ОГРАЖДЕНИЕ ПО ПЕРИМЕТРУ УЧАСТКА, УСТАНОВКА МАФОВ, ОЗЕЛЕНЕНИЕ ТЕРРИТОРИИ. ПОКРЫТИЕ ПРОЕЗДОВ ЗАПРОЕКТИРОВАНО БЕТОННОЕ С АРМИРОВАНИЕМ, ПЕШЕХОДНЫХ ДОРОЖЕК - БРУСЧАТОЕ.

ПРОЕКТ ВЕРТИКАЛЬНОЙ ПЛАНИРОВКИ АГНКС ПРЕДУСМАТРИВАЕТ ВЫПОЛНЕНИЕ ПЛАНИРОВОЧНЫХ РАБОТ С УЧЕТОМ ТЕХНОЛОГИЧЕСКИХ ОТМЕТОК ПОЛОВ ЗДАНИЙ, УДОБСТВА ПОДЪЕЗДА К ЗДАНИЯМ, А ТАКЖЕ НАДЛЕЖАЩИЙ ОТВОД ТАЛЫХ И ДОЖДЕВЫХ ВОД.

У ВХОДА В ОПЕРАТОРНОЙ ПРЕДУСМОТРЕТЬ РЕШЕТКУ ДЛЯ ЧИСТКИ ОБУВИ.

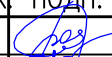

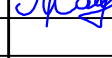

ДЕТАЛЬНОЕ ОПИСАНИЕ РАЗДЕЛА ГЕНЕРАЛЬНОГО ПЛАНА ПРИВЕДЕНО В ОБЩЕЙ ПОЯСНИТЕЛЬНОЙ ЗАПИСКЕ.

ПЛАН ОРГАНИЗАЦИИ РЕЛЬЕФА ВЫПОЛНЕН В ПРОЕКТНЫХ ОТМЕТКАХ.

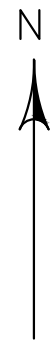
КОЭФФИЦИЕНТ ЗАСТРОЙКИ : 696,23 М2 (ПЛОЩАДЬ ЗАСТРОЙКИ) / 12000,00 (ПЛОЩАДЬ УЧАСТКА) = 0,058.


ПРИМЕЧАНИЕ

- ГЕНЕРАЛЬНЫЙ ПЛАН РАЗРАБОТАН НА ОСНОВЕ ГЕОДЕЗИЧЕСКОЙ СЪЕМКИ МАСШТАБА 1:500, ВЫПОЛНЕННОЙ В 2025 Г. ТОО "ДАУМШАР". СИСТЕМА ВЫСОТ БАЛТИЙСКАЯ. СИСТЕМА КООРДИНАТ МЕСТНАЯ.
- ИСХОДНЫЕ ДЛЯ РАЗРАБОТКИ РАБОЧЕГО ПРОЕКТА ГЕНЕРАЛЬНОГО ПЛАНА ПРИВЕДЕНЫ В ТОМЕ I - ОБЩАЯ ПОЯСНИТЕЛЬНАЯ ЗАПИСКА И РАБОЧИХ ЧЕРТЕЖАХ.

ИЗМ.	КОЛ.УЧ.	ЛИСТ	№ ДОК.	ПОДП.	ДАТА					
РАЗРАБ.		БАЛАШОВА				СТРОИТЕЛЬСТВО АВТОМОБИЛЬНОЙ ГАЗОНАПОЛНИТЕЛЬНОЙ КОМПРЕССОРНОЙ СТАНЦИИ (АГНКС) ПО АДРЕСУ: РЕСПУБЛИКА КАЗАХСТАН, КЫЗЫЛОРДИНСКАЯ ОБЛ., РАЙОН КАЗАЛИНСКИЙ, П. АЙТЕКЕ БИ, ТР. САМАРА-ЧИМКЕНТ, УЧ. 14А	ЗАСТРОЙКА И БЛАГОУСТРОЙСТВО УЧАСТКА	СТАДИЯ	ЛИСТ	ЛИСТОВ
ПРОВЕР.		САБЫР						РП	1	
ГИП		САБЫР						ОБЩИЕ ДАННЫЕ		
										

СИТУАЦИОННЫЙ ПЛАН М 1:2000

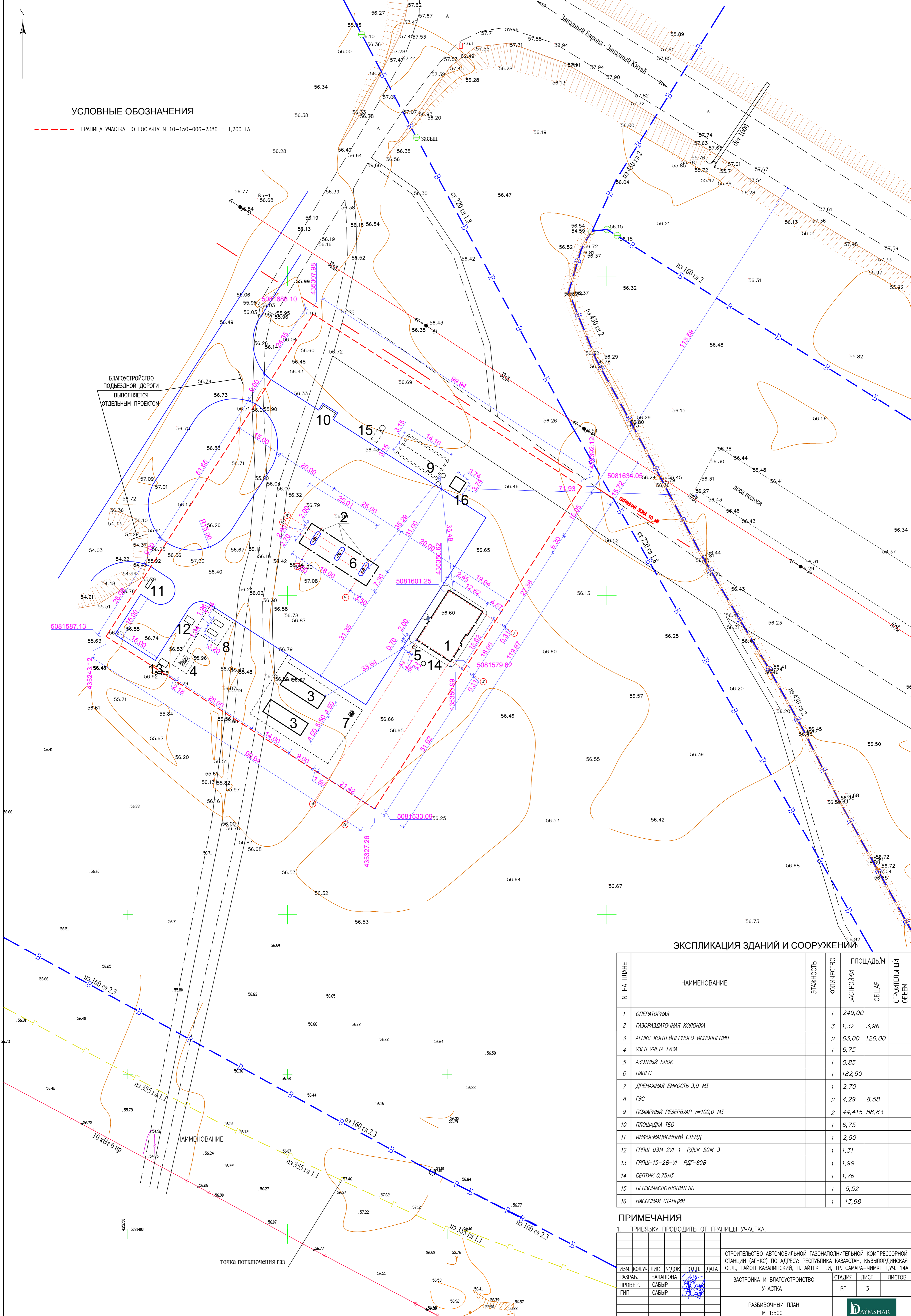


						СТРОИТЕЛЬСТВО АВТОМОБИЛЬНОЙ ГАЗОНАПОЛНИТЕЛЬНОЙ КОМПРЕССОРНОЙ СТАНЦИИ (АГНКС) ПО АДРЕСУ: РЕСПУБЛИКА КАЗАХСТАН, КЫЗЫЛОРДИНСКАЯ ОБЛ., РАЙОН КАЗАЛИНСКИЙ, П. АЙТЕКЕ БИ, ТР. САМАРА-ЧИМКЕНТ, УЧ. 14А			
ИЗМ.	КОЛ.УЧ.	ЛИСТ	№ ДОК.	ПОДП.	ДАТА	ЗАСТРОЙКА И БЛАГОУСТРОЙСТВО УЧАСТКА	СТАДИЯ	ЛИСТ	ЛИСТОВ
РАЗРАБ.				<i>Сабыр</i>			РП	2	
ПРОВЕР.				<i>Сабыр</i>					
ГИП				<i>Сабыр</i>					
						СИТУАЦИОННЫЙ ПЛАН М 1:2000			



УСЛОВНЫЕ ОБОЗНАЧЕНИЯ

--- ГРАНИЦА УЧАСТКА ПО ГОС.АКТУ N 10-150-006-2386 = 1,200 ГА



Благоустройство
подъездной дороги
выполняется
отдельным проектом

ЭКСПЛИКАЦИЯ ЗДАНИЙ И СООРУЖЕНИЙ

N НА ПЛАНЕ	НАИМЕНОВАНИЕ	ЭТАЖНОСТЬ	КОЛИЧЕСТВО	ПЛОЩАДЬ, М		СТРОИТЕЛЬНЫЙ ОБЪЕМ
				ЗАСТРОЙКИ	ОБЩАЯ	
1	ОПЕРАТОРНАЯ		1	249,00		
2	ГАЗОРАЗДАТОЧНАЯ КОЛОНКА		3	1,32	3,96	
3	АГНКС КОНТЕЙНЕРНОГО ИСПОЛНЕНИЯ		2	63,00	126,00	
4	УЗЕЛ УЧЕТА ГАЗА		1	6,75		
5	АЗОТНЫЙ БЛОК		1	0,85		
6	НАВЕС		1	182,50		
7	ДРЕНАЖНАЯ ЕМКОСТЬ 3,0 МЗ		1	2,70		
8	ГЭС		2	4,29	8,58	
9	ПОЖАРНЫЙ РЕЗЕРВУАР V=100,0 МЗ		2	44,415	88,83	
10	ПЛОЩАДКА ТБО		1	6,75		
11	ИНФОРМАЦИОННЫЙ СТЕНД		1	2,50		
12	ГРПШ-03М-2У-1 РДСК-50М-3		1	1,31		
13	ГРПШ-15-2В-У1 РДГ-80В		1	1,99		
14	СЕПТИК 0,75мЗ		1	1,76		
15	БЕНЗОМАСЛОПОВИТЕЛЬ		1	5,52		
16	НАСОСНАЯ СТАНЦИЯ		1	13,98		

ПРИМЕЧАНИЯ

1. ПРИВЯЗКУ ПРОВОДИТЬ ОТ ГРАНИЦЫ УЧАСТКА.

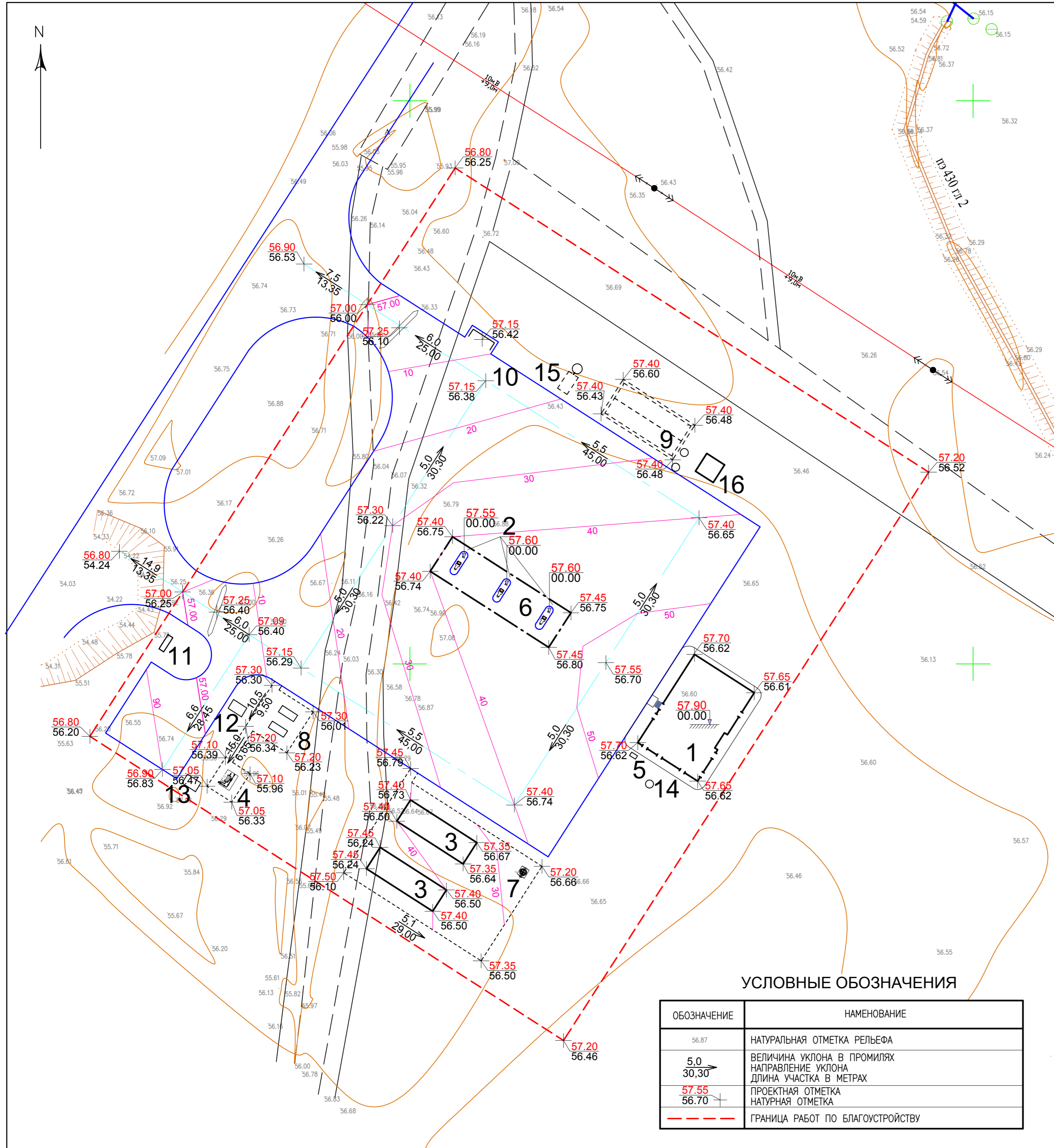
ИЗМ.	КОПЧ.	ЛИСТ	№ ДОК.	ПОДП.	ДАТА	СТРОИТЕЛЬСТВО АВТОМОБИЛЬНОЙ ГАЗОНАПОЛНИТЕЛЬНОЙ КОМПРЕССОРНОЙ СТАНЦИИ (АГНКС) ПО АДРЕСУ: РЕСПУБЛИКА КАЗАХСТАН, КЫЗЫЛОРДИНСКАЯ ОБЛ., РАЙОН КАЗАЛИНСКИЙ, П. АЙТЕКЕ БИ, ТР. САМАРА-ЧИМКЕНТ, УЧ. 14А	ЗАСТРОЙКА И БЛАГОУСТРОЙСТВО УЧАСТКА	СТАДИЯ	ЛИСТ	ЛИСТОВ		
РАЗРАБ.	БАЛАШОВА										РП	3
ПРОВЕР.	САБЫР											
ГИП	САБЫР											

РАЗБИВНОЙ ПЛАН
М 1:500



ЭКСПЛИКАЦИЯ ЗДАНИЙ И СООРУЖЕНИЙ

N НА ПЛАНЕ	НАИМЕНОВАНИЕ	ЭТАЖНОСТЬ	КОЛИЧЕСТВО	ПЛОЩАДЬ, М ²		СТРОИТЕЛЬНЫЙ ОБЪЕМ
				ЗАСТРОЙКИ	ОБЩАЯ	
1	ОПЕРАТОРНАЯ		1	249,00		
2	ГАЗОРАЗДАТОЧНАЯ КОЛОНКА		3	1,32	3,96	
3	АГНКС КОНТЕЙНЕРНОГО ИСПОЛНЕНИЯ		2	63,00	126,00	
4	УЗЕЛ УЧЕТА ГАЗА		1	6,75		
5	АЗОТНЫЙ БЛОК		1	0,85		
6	НАВЕС		1	182,50		
7	ДРЕНАЖНАЯ ЕМКОСТЬ 3,0 М ³		1	2,70		
8	ГЭС		2	4,29	8,58	
9	ПОЖАРНЫЙ РЕЗЕРВУАР V=100,0 М ³		2	44,415	88,83	
10	ПЛОЩАДКА ТБО		1	6,75		
11	ИНФОРМАЦИОННЫЙ СТЕНД		1	2,50		
12	ГРПШ-03М-2У-1 РДСК-50М-3		1	1,31		
13	ГРПШ-15-2В-У1 РДГ-80В		1	1,99		
14	СЕПТИК 0,75м ³		1	1,76		
15	БЕНЗОМАСПЛОУВИТЕЛЬ		1	5,52		
16	НАСОСНАЯ СТАНЦИЯ		1	13,98		



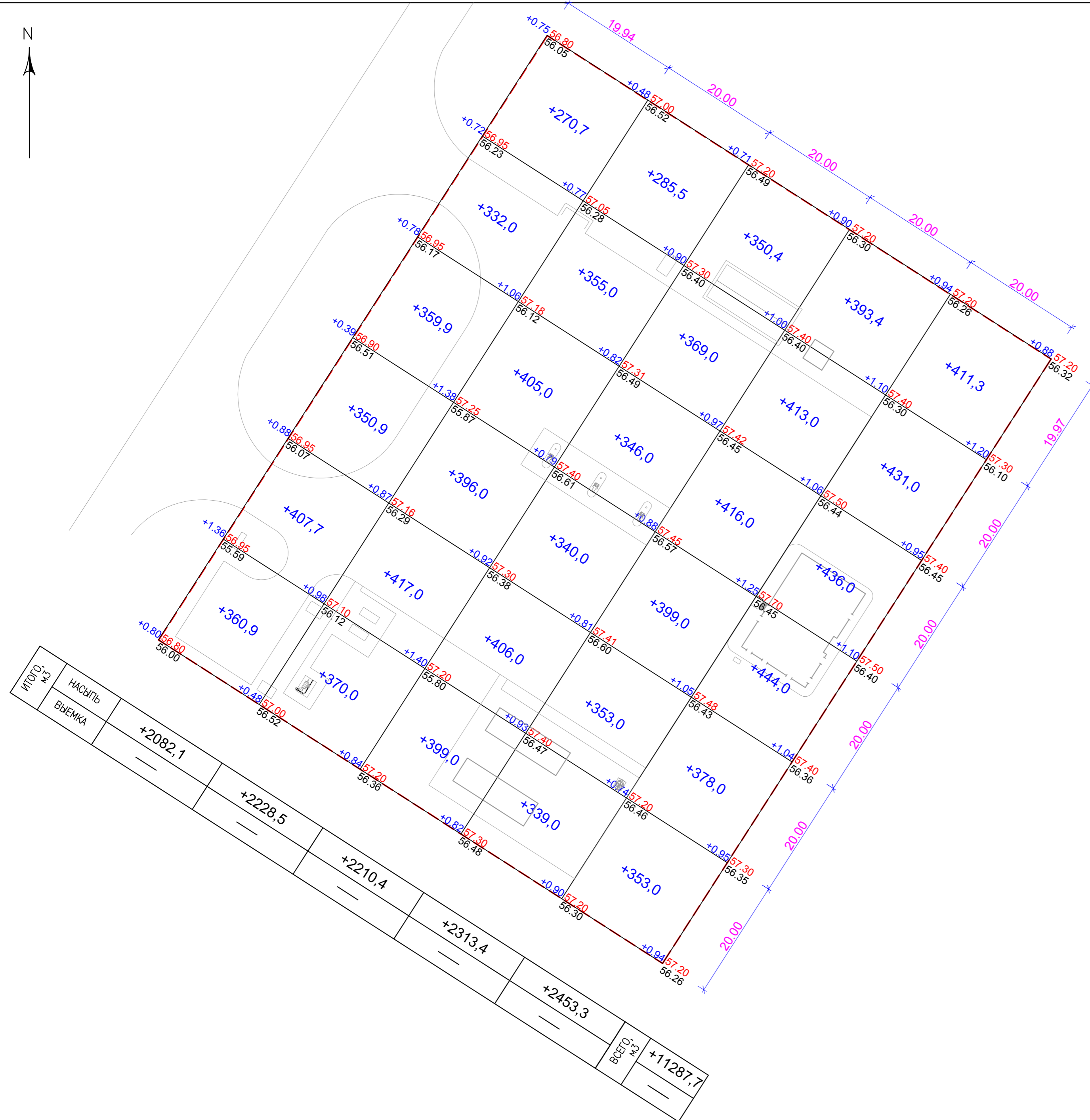
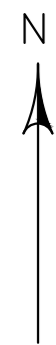
УСЛОВНЫЕ ОБОЗНАЧЕНИЯ

ОБОЗНАЧЕНИЕ	НАМЕНОВАНИЕ
56.87	НАТУРАЛЬНАЯ ОТМЕТКА РЕЛЬЕФА
5.0 30.30	ВЕЛИЧИНА УКЛОНА В ПРОМИЛЯХ НАПРАВЛЕНИЕ УКЛОНА ДЛИНА УЧАСТКА В МЕТРАХ
57.55 56.70	ПРОЕКТНАЯ ОТМЕТКА НАТУРАЛЬНАЯ ОТМЕТКА
---	ГРАНИЦА РАБОТ ПО БЛАГОУСТРОЙСТВУ

ПРИМЕЧАНИЯ

1. БЛАГОУСТРОЙСТВО ТЕРРИТОРИИ НАЧИНАТЬ ПОСЛЕ ВЫНОСА И УКЛАДКИ ВСЕХ ПОДЗЕМНЫХ КОММУНИКАЦИЙ.

ИЗМ.	КОП.УЧ.	ЛИСТ	№ ДОК.	ПОДП.	ДАТА	СТРОИТЕЛЬСТВО АВТОМОБИЛЬНОЙ ГАЗОНАПОЛНИТЕЛЬНОЙ КОМПРЕССОРНОЙ СТАНЦИИ (АГНКС) ПО АДРЕСУ: РЕСПУБЛИКА КАЗАХСТАН, КЫЗЫЛОРДИНСКАЯ ОБЛ., РАЙОН КАЗАЛИНСКИЙ, П. АЙТЕКЕ БИ, ТР. САМАРА-ЧИМКЕНТ, УЧ. 14А			
						ЗАСТРОЙКА И БЛАГОУСТРОЙСТВО УЧАСТКА	СТАДИЯ	ЛИСТ	ЛИСТОВ
							РП	4	
ПЛАН ОРГАНИЗАЦИИ РЕЛЬЕФА М 1:500									



Итого м ³	НАСЫПЬ	ВЫЕМКА
+2082,1		
+2228,5		
+2210,4		
+2313,4		
+2453,3		
		ВСЕГО м ³
		+11287,7

ВЕДОМОСТЬ ОБЪЕМОВ ЗЕМЛЯНЫХ МАСС

НАИМЕНОВАНИЕ РАБОТ И ОБЪЕМОВ ГРУНТА	КОЛИЧЕСТВО, М ³				ПРИМЕЧАНИЕ
	НА ТЕРРИТОРИИ АЗС		ЗА ТЕРРИТОРИЕЙ АЗС		
	НАСЫПЬ (+)	ВЫЕМКА (-)	НАСЫПЬ (+)	ВЫЕМКА (-)	
1. ГРУНТ ПЛАНИРОВКИ ТЕРРИТОРИИ	11287,70*				
2. ВЫТЭСНЕННЫЙ ГРУНТ		2792,20			
В Т.Ч. ПРИ УСТРОЙСТВЕ:					
а) ПОДЗЕМНЫХ СЕТЕЙ					
б) ВОДООТВОДНЫХ СООРУЖЕНИЙ					
в) ПОДЗЕМНЫХ ЧАСТЕЙ ЗДАНИЙ И СООРУЖЕНИЙ					
г) КОРЫТА ПОД ОДЕЖДУ ДОРОГ		2792,20			
3. ГРУНТ ДЛЯ УСТРОЙСТВА ВЫСОКИХ ПОЛОВ ЗДАНИЯ					
4. ПОПРАВКА НА УПЛОТНЕНИЕ ГРУНТА К=1,1	1128,77				
ВСЕГО ПРИГОДНОГО (НЕПЛОДОРОДНОГО) ГРУНТА	12416,47	2792,20			
5. НЕДОСТАТОК (ИЗБЫТОК) ПРИГОДНОГО ГРУНТА		9624,27			
6. ПЛОДОРОДНЫЙ ГРУНТ ВСЕГО		2400,00			
В ТОМ ЧИСЛЕ :					
а) ИСПОЛЬЗУЕМЫЙ ДЛЯ ОЗЕЛЕНЕНИЯ ТЕРРИТОРИИ	1138,19				
б) ИЗБЫТОК ПЛОДОРОДНОГО ГРУНТА	1261,81				
БАЛАНС ПЛОДОРОДНОГО ГРУНТА					
БАЛАНС	14816,47	14816,47			

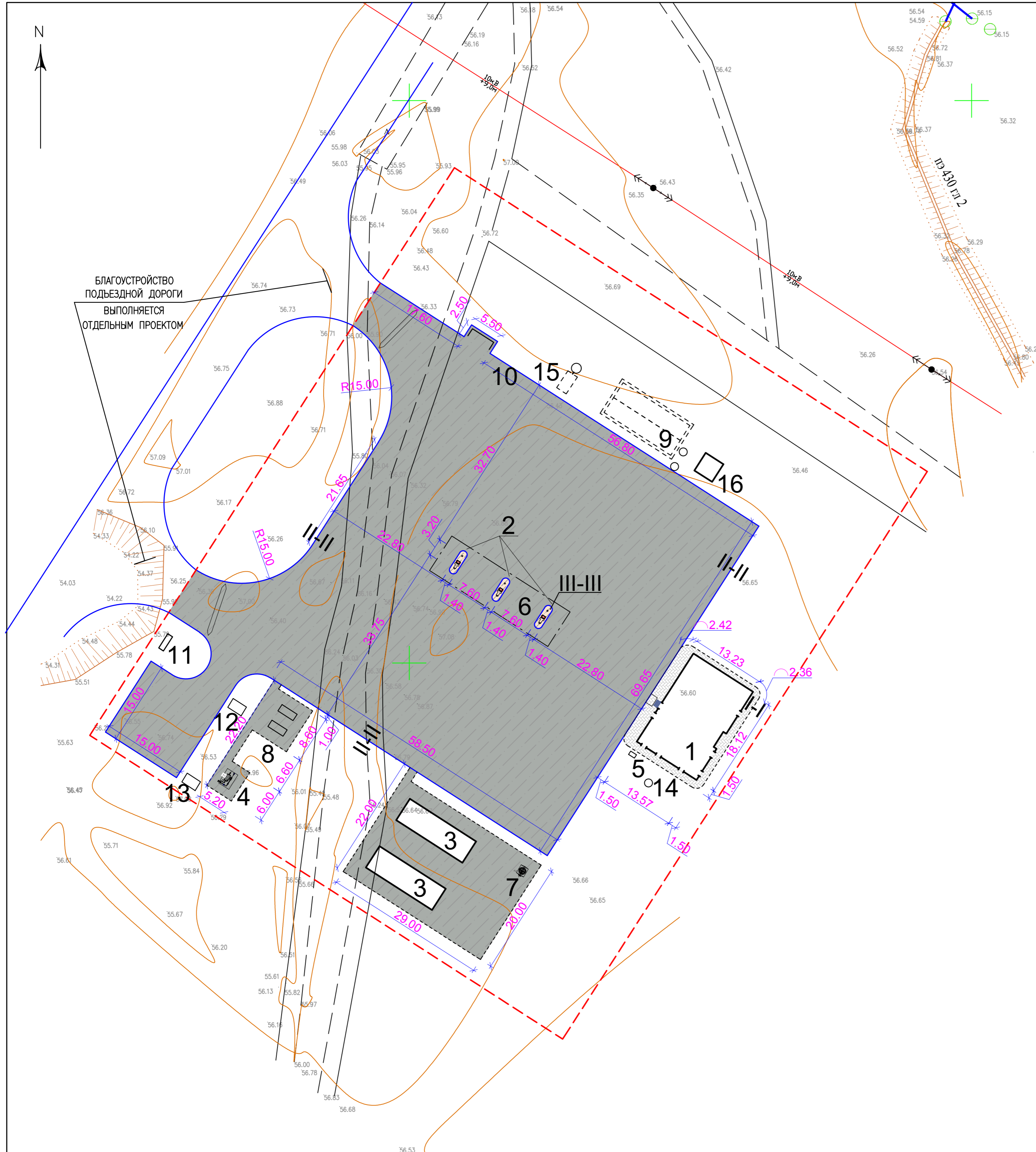
* С УЧЕТОМ ПРЕДВАРИТЕЛЬНОЙ СРЕЗКИ РАСТИТЕЛЬНОГО СЛОЯ V=0,2 м = 2400,00 м³.

ПРИМЕЧАНИЯ

- ДО НАЧАЛА ОБЩЕСТРОИТЕЛЬНЫХ РАБОТ СЛЕДУЕТ ПРОИЗВЕСТИ СРЕЗКУ РАСТИТЕЛЬНОГО СЛОЯ Н=20СМ.
- ЗА ПРОЕКТНЫЕ ОТМЕТКИ ПРИНЯТЫ ОТМЕТКИ НИЗА ПОДЛЕЖАЩЕГО СНЯТИЮ ПЛОДОРОДНОГО ГРУНТА.
- ПОДСЫПКУ ГРУНТА ПО ТЕРРИТОРИИ ПРОИЗВОДИТЬ В СООТВЕТСТВИИ С СП РК 5.01-101-2013 И СН РК 5.01-01-2013 С ПОСЛОЙНЫМ (ТОЛЩИНА СЛОЯ НЕ БОЛЕЕ 20СМ) УПЛОТНЕНИЕМ ДО КОЭФФИЦИЕНТА ПЛОТНОСТИ К=0.95 В СООТВЕТСТВИИ С СП РК 3.03-101-2013 И СН РК 3.03-01-2013.
- СНИМАЕМЫЙ РАСТИТЕЛЬНЫЙ ГРУНТ СКЛАДИРОВАТЬ НА ТЕРРИТОРИИ НА ПЕРСПЕКТИВУ, КОТОРАЯ ВХОДИТ В ПЛОЩАДЬ ГОСАКТА ПРОЕКТИРУЕМОГО УЧАСТКА, В ДАЛЬНЕЙШЕМ РАВНОМЕРНО РАСПРЕДЕЛИТЬ ДЛЯ ОЗЕЛЕНЕНИЯ ТЕРРИТОРИИ.

ИЗМ.	КОЛ.УЧ.	ЛИСТ	№ ДОК.	ПОДП.	ДАТА	СТРОИТЕЛЬСТВО АВТОМОБИЛЬНОЙ ГАЗОНАПОЛНИТЕЛЬНОЙ КОМПРЕССОРНОЙ СТАНЦИИ (АГНКС) ПО АДРЕСУ: РЕСПУБЛИКА КАЗАХСТАН, КЫЗЫЛОРДИНСКАЯ ОБЛ., РАЙОН КАЗАЛИНСКИЙ, П. АЙТЕКЕ БИ, ТР. САМАРА-ЧИМКЕНТ, УЧ. 14А	СТАДИЯ	ЛИСТ	ЛИСТОВ
						ЗАСТРОЙКА И БЛАГОУСТРОЙСТВО УЧАСТКА	РП	5	
						ПЛАН ЗЕМЛЯНЫХ МАСС М 1:500			





ЭКСПЛИКАЦИЯ ЗДАНИЙ И СООРУЖЕНИЙ

№ НА ПЛАНЕ	НАИМЕНОВАНИЕ	ЭТАЖНОСТЬ	КОЛИЧЕСТВО	ПЛОЩАДЬ, М ²		СТРОИТЕЛЬНЫЙ ОБЪЕМ
				ЗАСТРОЙКИ	ОБЩАЯ	
1	ОПЕРАТОРНАЯ		1	249,00		
2	ГАЗОРАЗДАТОЧНАЯ КОЛОНКА		3	1,32	3,96	
3	АГНКС КОНТЕЙНЕРНОГО ИСПОЛНЕНИЯ		2	63,00	126,00	
4	УЗЕЛ УЧЕТА ГАЗА		1	6,75		
5	АЗОТНЫЙ БЛОК		1	0,85		
6	НАВЕС		1	182,50		
7	ДРЕНАЖНАЯ ЕМКОСТЬ 3,0 М ³		1	2,70		
8	ГЭС		2	4,29	8,58	
9	ПОЖАРНЫЙ РЕЗЕРВУАР V=100,0 М ³		2	44,415	88,83	
10	ПЛОЩАДКА ТБО		1	6,75		
11	ИНФОРМАЦИОННЫЙ СТЕНД		1	2,50		
12	ГРПШ-03М-2У-1 РДСК-50М-3		1	1,31		
13	ГРПШ-15-2В-У1 РДГ-80В		1	1,99		
14	СЕПТИК 0,75м ³		1	1,76		
15	БЕНЗОМАСЛОУЛОВИТЕЛЬ		1	5,52		
16	НАСОСНАЯ СТАНЦИЯ		1	13,98		

ВЕДОМОСТЬ ТРОТУАРОВ, ДОРОЖЕК, ПЛОЩАДОК

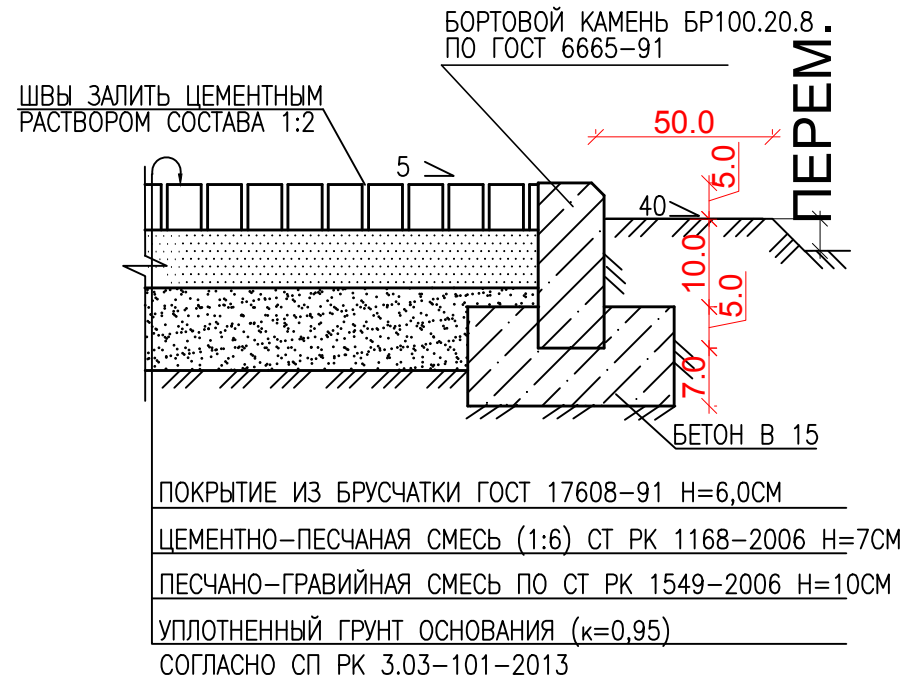
УСЛОВНОЕ ИЗОБРАЖЕНИЕ	НАИМЕНОВАНИЕ	ДЛИНА, М	ШИРИНА, М	ПЛОЩАДЬ ПОКРЫТИЯ М ²	БОРДЮР ИЗ
					БОРТОВОГО КАМНЯ
					КОЛ-ВО П.М.
	БРУСЧАТОЕ ПОКРЫТИЕ ДОРОЖЕК И ПЛОЩАДОК ПО СЕЧЕНИЮ I-I			114,60	
	БЕТОННОЕ ПОКРЫТИЕ ДОРОЖЕК И ПЛОЩАДОК ПО СЕЧЕНИЮ II-II			5755,50	
	ПОКРЫТИЕ БЕТОННОЙ БЕЗИСКРОВОЙ ПЛИТКИ ЗАПРАВОЧНОГО ОСТРОВКА ПО СЕЧЕНИЮ III-III			18,00	
	КАМЕНЬ БОРДЮРНЫЙ БР 100.30.15				408,0п.м.
	КАМЕНЬ БОРДЮРНЫЙ БР 100.20.8				408ш.м. 222,4п.м. 222ш.м.

ПРИМЕЧАНИЯ

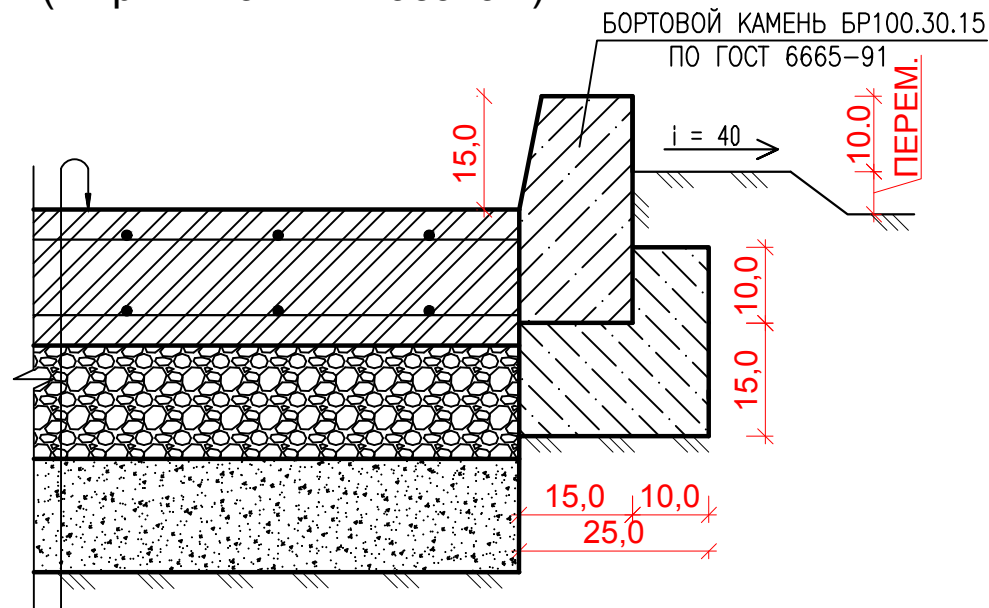
1. ДАННЫЙ ЛИСТ ЧИТАТЬ СОВМЕСТНО С ЛИСТАМИ ГП-4 И ГП-7.
2. РАЗМЕРЫ НА СЕЧЕНИЯХ ДАНЫ В САНТИМЕТРАХ.
3. БОРТОВОЙ КАМЕНЬ ДОЛЖЕН ПОВТОРЯТЬ ПРОЕКТНЫЙ ПРОФИЛЬ ПОКРЫТИЯ.
4. ШВЫ МЕЖДУ БОРТОВЫМИ КАМНЯМИ (10ММ) ЗАПОЛНЯТЬ РАСТВОРОМ НА ПОРТЛАНДЦЕМЕНТЕ МАРКИ 400.
5. БОРТОВЫЕ КАМНИ БР100.30.15 УСТАНАВЛИВАТЬ С РАЗРЫВАМИ 10СМ ЧЕРЕЗ КАЖДЫЕ 10 МЕТРОВ, ДЛЯ ПРОПУСКА ВОДЫ С ПРОЕЗЖЕЙ ЧАСТИ В ПОНИЖЕННЫЕ МЕСТА РЕЛЬЕФА.
6. КОНСТРУКЦИЯ ОТМОСТКИ - СМ. РАЗДЕЛ АР.

ИЗМ.	КОЛ.УЧ.	ЛИСТ	№ ДОК.	ПОДП.	ДАТА	СТРОИТЕЛЬСТВО АВТОМОБИЛЬНОЙ ГАЗОНАПОЛНИТЕЛЬНОЙ КОМПРЕССОРНОЙ СТАНЦИИ (АГНКС) ПО АДРЕСУ: РЕСПУБЛИКА КАЗАХСТАН, КЫЗЫЛОРДИНСКАЯ ОБЛ., РАЙОН КАЗАЛИНСКИЙ, П. АЙТЕКЕ БИ, ТР. САМАРА-ЧИМКЕНТ, УЧ. 14А	СТАДИЯ	ЛИСТ	ЛИСТОВ
РАЗРАБ.	БАЛАШОВА						РП	6	
ПРОВЕР.	САБЫР								
ГИП	САБЫР								
ПЛАН ТРОТУАРОВ, ДОРОЖЕК И ПЛОЩАДОК (НАЧАЛО) М 1:500									

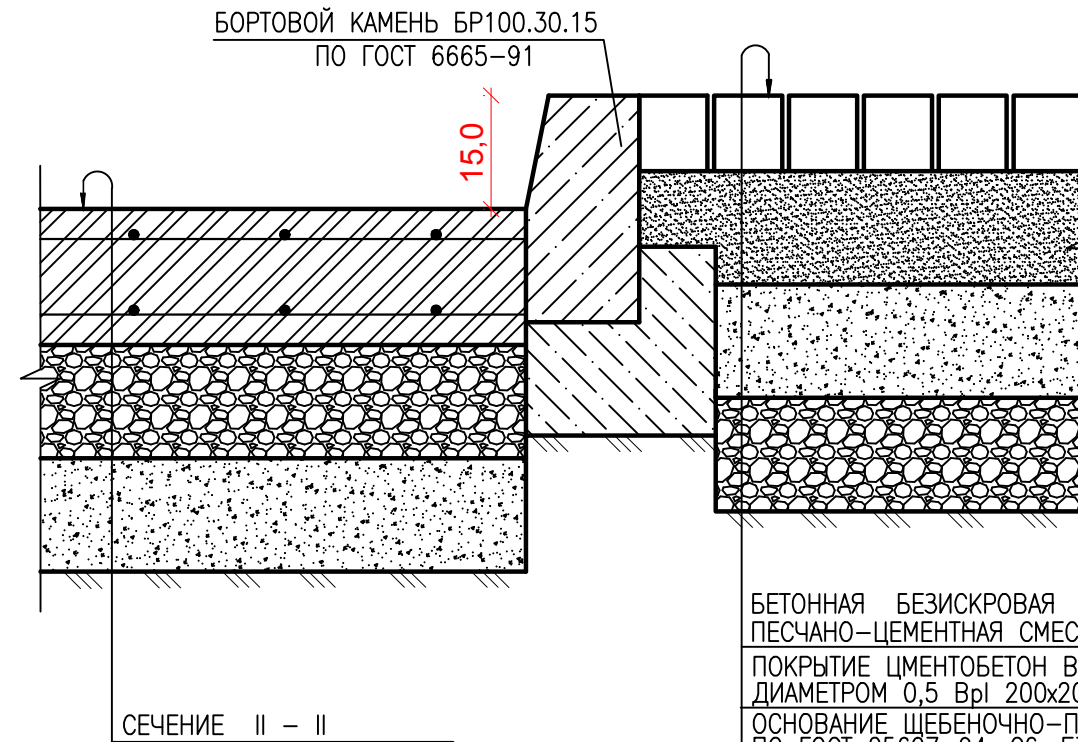
СЕЧЕНИЕ I - I БРУСЧАТОЕ ПОКРЫТИЕ ДОРОЖЕК



СЕЧЕНИЕ II - II ПОКРЫТИЕ ПРОЕЗДОВ (в примыкании к газонам)



СЕЧЕНИЕ III - III КОНСТРУКЦИЯ СОПРЯЖЕНИЯ ЗАПРАВОЧНОГО ОСТРОВА И ПОКРЫТИЯ ПРОЕЗДОВ

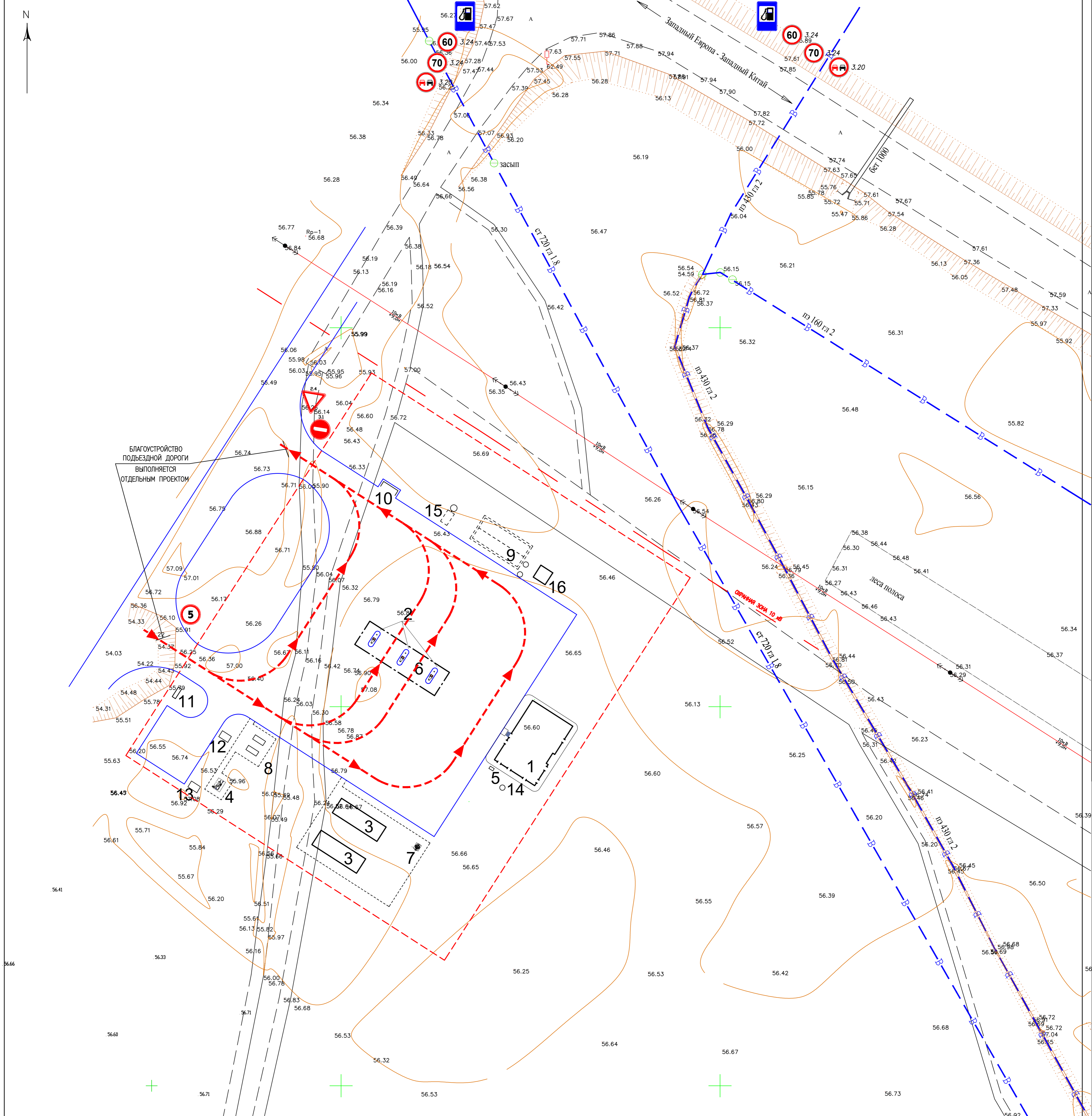


БЕТОННАЯ БЕЗИСКРОВАЯ ПЛИТКА	- 0,1 М
ПЕСЧАНО-ЦЕМЕНТНАЯ СМЕСЬ ПО СТ РК 1168-2006	- 0,05 М
ПОКРЫТИЕ ЦЕМЕНТОБЕТОН В-20 АРМИРОВАННАЯ ДИАМЕТРОМ 0,5 ВрI 200x200 ПО ГОСТ 23279-2012	- 0,15 М
ОСНОВАНИЕ ЩЕБЕНОЧНО-ПЕСЧАНАЯ СМЕСЬ ФР. 0-40 ПО ГОСТ 25607-94, С6, F300	- 0,15 М
ВЫРАВ-И СЛОЙ ИЗ КРУПНОЗЕРНИСТОГО ПЕСКА, ГОСТ 8736-2014	
ПОЛИЭТИЛЕНОВАЯ ПЛЕНКА НЕ МЕНЕЕ 200-350 МИКРОН	- 0,05 М
ГРАВИЙНО-ПЕСЧАНАЯ СМЕСЬ ПО СТ. РК. 1549-2006 УКРЕПЛЕННАЯ ПОРТЛАНДЦЕМЕНТОМ 5+6%	- 0,15 М
ГЕОТЕКСТИЛЬ ПЛОТНО ИГЛОПРОБИВНОЕ РЕТ-350*10%	
- УПЛОТНЕННЫЙ ГРУНТ ОСНОВАНИЯ ДО К=0.98	

ПРИМЕЧАНИЯ

1. ДАННЫЙ ЛИСТ ЧИТАТЬ СОВМЕСТНО С ЛИСТОМ ГП-6.

ИЗМ.	КОЛ.УЧ.	ЛИСТ	№ ДОК.	ПОДП.	ДАТА	СТРОИТЕЛЬСТВО АВТОМОБИЛЬНОЙ ГАЗОНАПОЛНИТЕЛЬНОЙ КОМПРЕССОРНОЙ СТАНЦИИ (АГНКС) ПО АДРЕСУ: РЕСПУБЛИКА КАЗАХСТАН, КЫЗЫЛОРДИНСКАЯ ОБЛ., РАЙОН КАЗАЛИНСКИЙ, П. АЙТЕКЕ БИ, ТР. САМАРА-ЧИМКЕНТ, УЧ. 14А			
РАЗРАБ.		БАЛАШОВА				ЗАСТРОЙКА И БЛАГОУСТРОЙСТВО УЧАСТКА	СТАДИЯ	ЛИСТ	ЛИСТОВ
ПРОВЕР.		САБЫР					РП	7	
ГИП		САБЫР							
ПЛАН ТРОТУАРОВ, ДОРОЖЕК И ПЛОЩАДОК (ОКОНЧАНИЕ) М 1:500									



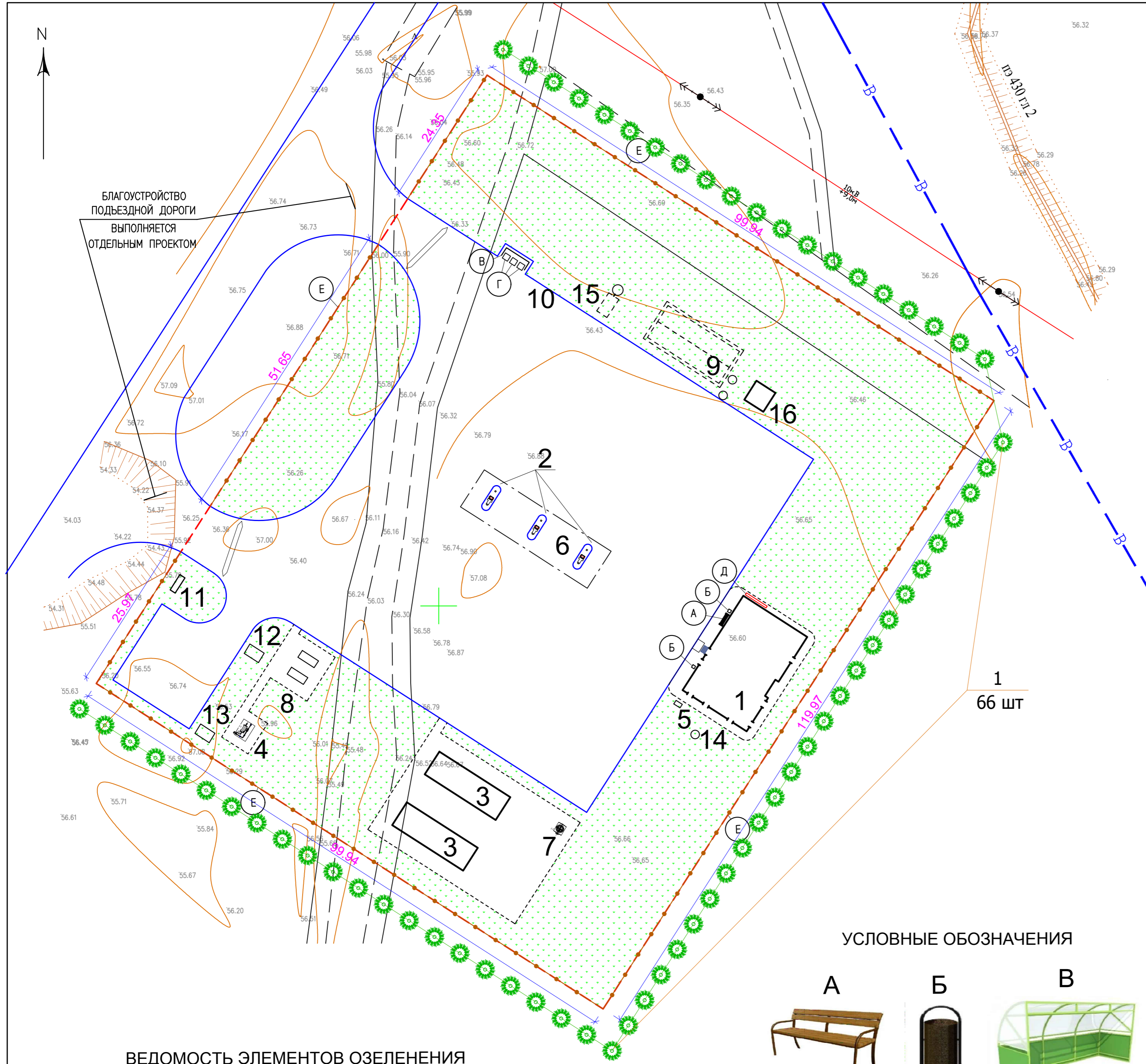
УСЛОВНЫЕ ОБОЗНАЧЕНИЯ

- | | | |
|--------------------------------------|--|---|
| ЗНАКИ ПРИОРИТЕТА | | УСТУПИ ДОРОГУ – 1 ШТ |
| ЗАПРЕЩАЮЩИЕ ЗНАКИ | | ВЪЕЗД ЗАПРЕЩЕН – 1 ШТ |
| ЗАПРЕЩАЮЩИЕ ЗНАКИ | | ОБОГОН ЗАПРЕЩЕН – 2 ШТ |
| ОГРАНИЧИВАЮЩИЕ ЗНАКИ | | ОГРАНИЧЕНИЕ МАКСИМАЛЬНОЙ СКОРОСТИ – 1 ШТ |
| ОГРАНИЧИВАЮЩИЕ ЗНАКИ | | ОГРАНИЧЕНИЕ МАКСИМАЛЬНОЙ СКОРОСТИ – 2 ШТ |
| ОГРАНИЧИВАЮЩИЕ ЗНАКИ | | ОГРАНИЧЕНИЕ МАКСИМАЛЬНОЙ СКОРОСТИ – 2 ШТ |
| ИНФОРМАЦИОННЫЕ ЗНАКИ (ЗНАКИ СЕРВИСА) | | АВТОМОБИЛЬНОЙ ГАЗОНАПОЛНИТЕЛЬНАЯ СТАНЦИЯ – 2 ШТ |

ЭКСПЛИКАЦИЯ ЗДАНИЙ И СООРУЖЕНИЙ

N НА ПЛАНЕ	НАИМЕНОВАНИЕ	ЭТАЖНОСТЬ	КОЛИЧЕСТВО	ПЛОЩАДЬ, М		СТРОИТЕЛЬНЫЙ ОБЪЕМ
				ЗАСТРОЙКИ	ОБЩАЯ	
1	ОПЕРАТОРНАЯ		1	249,00		
2	ГАЗОРАЗДАТОЧНАЯ КОЛОНКА		3	1,32	3,96	
3	АГНКС КОНТЕЙНЕРНОГО ИСПОЛНЕНИЯ		2	63,00	126,00	
4	УЗЕЛ УЧЕТА ГАЗА		1	6,75		
5	АЗОТНЫЙ БЛОК		1	0,85		
6	НАВЕС		1	182,50		
7	ДРЕНАЖНАЯ ЕМКОСТЬ 3,0 МЗ		1	2,70		
8	ГЭС		2	4,29	8,58	
9	ПОЖАРНЫЙ РЕЗЕРВУАР V=100,0 МЗ		2	44,415	88,83	
10	ПЛОЩАДКА ТБО		1	6,75		
11	ИНФОРМАЦИОННЫЙ СТЕНД		1	2,50		
12	ГРПШ-03М-2УП-1 РДСК-50М-3		1	1,31		
13	ГРПШ-15-2В-У1 РДГ-80В		1	1,99		
14	СЕПТИК 0,75мЗ		1	1,76		
15	БЕНЗОМАСЛОПОИЛИТЕЛЬ		1	5,52		
16	НАСОСНАЯ СТАНЦИЯ		1	13,98		

ИЗМ. КОПЧУ	ЛИСТ № ДОК	ПОДП.	ДАТА	СТРОИТЕЛЬСТВО АВТОМОБИЛЬНОЙ ГАЗОНАПОЛНИТЕЛЬНОЙ КОМПРЕССОРНОЙ СТАНЦИИ (АГНКС) ПО АДРЕСУ: РЕСПУБЛИКА КАЗАХСТАН, КЫЗЫЛОРДИНСКАЯ ОБЛ., РАЙОН КАЗАЛИНСКИЙ, П. АЙТЕКЕ БИ, ТР. САМАРА-ЧИМКЕНТ, УЧ. 14А	СТАДИЯ	ЛИСТ	ЛИСТОВ			
РАЗРАБ.	БАЛАШОВА							ЗАСТРОЙКА И БЛАГОУСТРОЙСТВО УЧАСТКА	РП	8
ПРОВЕР.	САБЫР									
ГИП	САБЫР			ПЛАН ОРГАНИЗАЦИИ ДВИЖЕНИЯ НА ТЕРРИТОРИИ АГНКС М 1:500						
				ФОРМАТ А1						



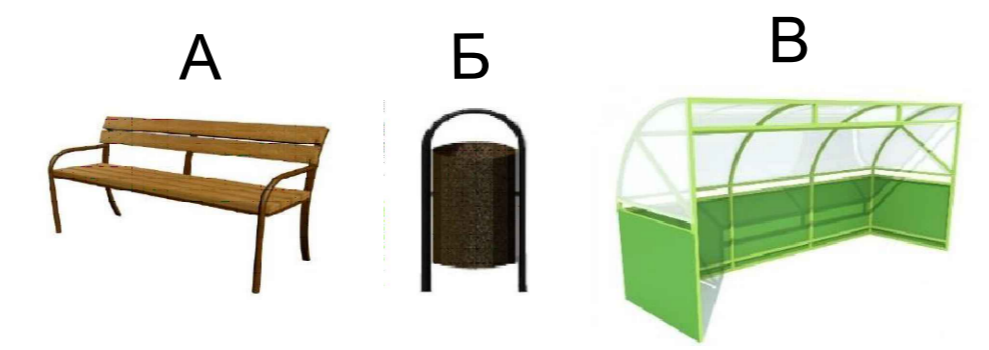
ЭКСПЛИКАЦИЯ ЗДАНИЙ И СООРУЖЕНИЙ

N НА ПЛАНЕ	НАИМЕНОВАНИЕ	ЭТАЖНОСТЬ	КОЛИЧЕСТВО	ПЛОЩАДЬ, М ²		СТРОИТЕЛЬНЫЙ ОБЪЕМ
				ЗАСТРОЙКИ	ОБЩАЯ	
1	ОПЕРАТОРНАЯ		1	249,00		
2	ГАЗОРАЗДАТОЧНАЯ КОЛОНКА		3	1,32	3,96	
3	АГНКС КОНТЕЙНЕРНОГО ИСПОЛНЕНИЯ		2	63,00	126,00	
4	УЗЕЛ УЧЕТА ГАЗА		1	6,75		
5	АЗОТНЫЙ БЛОК		1	0,85		
6	НАВЕС		1	182,50		
7	ДРЕНАЖНАЯ ЕМКОСТЬ 3,0 М ³		1	2,70		
8	ГЭС		2	4,29	8,58	
9	ПОЖАРНЫЙ РЕЗЕРВУАР V=100,0 М ³		2	44,415	88,83	
10	ПЛОЩАДКА ТБО		1	6,75		
11	ИНФОРМАЦИОННЫЙ СТЕНД		1	2,50		
12	ГРПШ-03М-2У-1 РДСК-50М-3		1	1,31		
13	ГРПШ-15-2В-У1 РДГ-80В		1	1,99		
14	СЕПТИК 0,75м ³		1	1,76		
15	БЕНЗОМАСЛОУЛОВИТЕЛЬ		1	5,52		
16	НАСОСНАЯ СТАНЦИЯ		1	13,98		

ВЕДОМОСТЬ МАЛЫХ ФОРМ АРХИТЕКТУРЫ

ПОЗ.	ОБОЗНАЧЕНИЕ	НАИМЕНОВАНИЕ	КОЛ.	ОБОЗНАЧЕНИЕ ТИПОВОГО ПРОЕКТА
1	2	3	4	5
A		8601-0302-0306 СКАМЬЯ СО СПИНКОЙ	1	УСН РК 8.02-03-2025
Б		8601-0303-0204 УРНА "САТУРН"	2	УСН РК 8.02-03-2025
В		8601-0307-0102 НАВЕС ДЛЯ ТРЕХ МУСОРНЫХ КОНТЕЙНЕРОВ	1	УСН РК 8.02-03-2025
Г		8601-0307-0404 КОНТЕЙНЕР ДЛЯ ТБО С КРЫШКОЙ	3	УСН РК 8.02-03-2025
Д		ПОРОШКОВЫЕ ОГнетушители: 2шт-"ОП-10" и 1шт-"ОП-100". УГЛЕКИСЛОТНЫЕ ОГнетушители: 2шт-"ОУ-2". ПОЖАРНЫЙ ЩИТ ТИП ЩП-В (КОМПЛЕКТ): -огнетушители 2-ОВП-10, 1-ОП-10 2-ОП-5, ЛОМ, ВЕДРО, АСБЕСТОВОЕ ПОЛОТНО, ВОЙЛОК, ЛОПАТА ШТЫКОВАЯ И СОВКОВАЯ, ЯЩИК С ПЕСКОМ.	1	ГОСТ 12.4.026
ПОЗ. 11		ИНФОРМАЦИОННЫЙ СТЕНД	1	СМ. ПРИМЕЧАНИЕ
Е		8601-0602-0610 ОГРАЖДЕНИЕ ИЗ ПАНЕЛЕЙ С ПРУТКАМИ И МЕТАЛ. СТ., ТИП 3Д, РАЗМЕРЫ 2,5 X 2,0	169	УСН РК 8.02-03-2025

УСЛОВНЫЕ ОБОЗНАЧЕНИЯ



ВЕДОМОСТЬ ЭЛЕМЕНТОВ ОЗЕЛЕНЕНИЯ

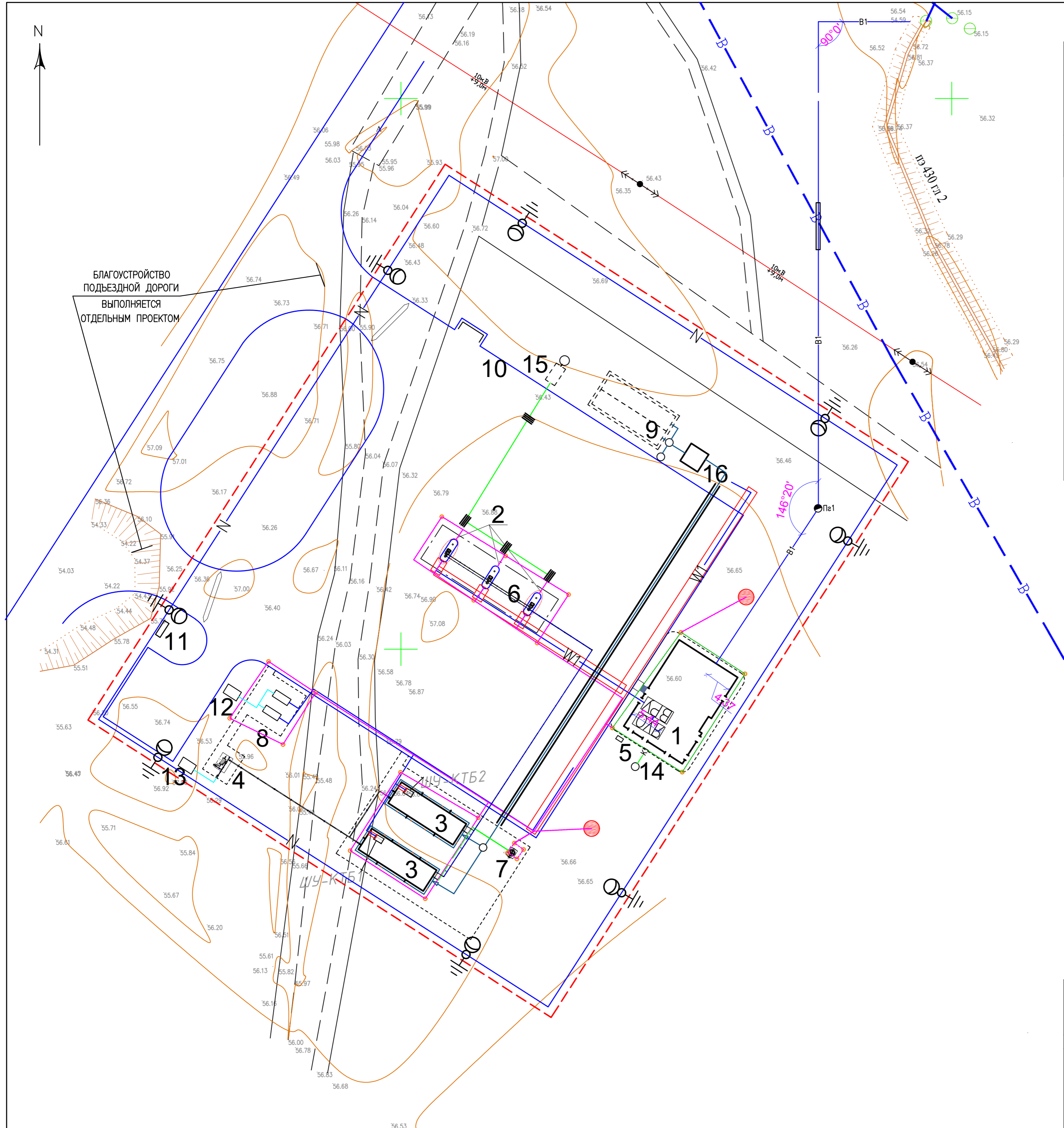
ПОЗ.	НАИМЕНОВАНИЕ ПОРОДЫ ИЛИ ВИДА НАСАЖДЕНИЯ	ВОЗРАСТ, ЛЕТ	КОЛ-ВО	ПРИМЕЧАНИЕ
ДЕРЕВЬЯ				
1	ТОПОЛЬ ПИРАМИДАЛЬНЫЙ	ШТ 4 года	66	САЖЕНЦЫ С КОМОМ 0,3 X 0,4 М
ГАЗОН				
2	ГАЗОН ОБЫКНОВЕННЫЙ	ГА / кг	0,56909 / 85,3	ЖИТНЯК ШИРОКОЛОСЫЙ НОРМА ВЫСЕВА - 150 КГ/ГА

ПРИМЕЧАНИЯ

- ПРИ ПОСЕВЕ ГАЗОНОВ И ВЫСАДКЕ ЦВЕТНИКОВ ПРОИЗВОДИТЬ НАСЫПКУ РАСТИТЕЛЬНОГО СЛОЯ ЗЕМЛИ ТОЛЩИНОЙ - 20 СМ.
- ПОЗ.11 НА ПЛАНЕ - ИНФОРМАЦИОННЫЙ СТЕНД - РАЗРАБАТЫВАЕТСЯ ОТДЕЛЬНО ЗАВОДОМ ИЗГОТОВИТЕЛЕМ.
- ОБЩАЯ ДЛИНА ОГРАЖДЕНИЯ - L=421,82 П.М.

ИЗМ.	КОП.	УЧ.	ЛИСТ	№ ДОК.	ПОДП.	ДАТА	СТРОИТЕЛЬСТВО АВТОМОБИЛЬНОЙ ГАЗОНАПОЛНИТЕЛЬНОЙ КОМПРЕССОРНОЙ СТАНЦИИ (АГНКС) ПО АДРЕСУ: РЕСПУБЛИКА КАЗАХСТАН, КЫЗЫЛОРДИНСКАЯ ОБЛ., РАЙОН КАЗАЛИНСКИЙ, П. АЙТЕКЕ БИ, ТР. САМАРА-ЧИМКЕНТ, УЧ. 14А			
РАЗРАБ.	БАЛАШОВА	ПРОВЕР.	САБЫР	ГИП	САБЫР		ЗАСТРОЙКА И БЛАГОУСТРОЙСТВО УЧАСТКА	СТАДИЯ	ЛИСТ	ЛИСТОВ
							ПЛАН МАЛЫХ АРХИТЕКТУРНЫХ ФОРМ ПЛАН ОЗЕЛЕНЕНИЯ М 1:500	РП	9	





ЭКСПЛИКАЦИЯ ЗДАНИЙ И СООРУЖЕНИЙ

N НА ПЛАНЕ	НАИМЕНОВАНИЕ	ЭТАЖНОСТЬ	КОЛИЧЕСТВО	ПЛОЩАДЬ, М ²		СТРОИТЕЛЬНЫЙ ОБЪЕМ
				ЗАСТРОЙКИ	ОБЩАЯ	
1	ОПЕРАТОРНАЯ		1	249,00		
2	ГАЗОРАЗДАТОЧНАЯ КОЛОНКА		3	1,32	3,96	
3	АГНКС КОНТЕЙНЕРНОГО ИСПОЛНЕНИЯ		2	63,00	126,00	
4	УЗЕЛ УЧЕТА ГАЗА		1	6,75		
5	АЗОТНЫЙ БЛОК		1	0,85		
6	НАВЕС		1	182,50		
7	ДРЕНАЖНАЯ ЕМКОСТЬ 3,0 М ³		1	2,70		
8	ГЭС		2	4,29	8,58	
9	ПОЖАРНЫЙ РЕЗЕРВУАР V=100,0 М ³		2	44,415	88,83	
10	ПЛОЩАДКА ТБО		1	6,75		
11	ИНФОРМАЦИОННЫЙ СТЕНД		1	2,50		
12	ГРПШ-03М-2У-1 РДСК-50М-3		1	1,31		
13	ГРПШ-15-2В-У1 РДГ-80В		1	1,99		
14	СЕПТИК 0,75м ³		1	1,76		
15	БЕНЗОМАСЛОУЛОВИТЕЛЬ		1	5,52		
16	НАСОСНАЯ СТАНЦИЯ		1	13,98		

УСЛОВНЫЕ ОБОЗНАЧЕНИЯ

- В2 — ПРОЕКТИРУЕМЫЙ ПРОТИВОПОЖАРНЫЙ ВОДОПРОВОД
- ПРОЕКТИРУЕМЫЙ ПОЖАРНЫЙ ГИДРАНТ
- К1 — ПРОЕКТИРУЕМАЯ ХОЗБЫТОВАЯ КАНАЛИЗАЦИЯ
- К3 — ПРОЕКТИРУЕМАЯ ПРОИЗВОДСТВЕННАЯ КАНАЛИЗАЦИЯ
- W1 — ПРОЕКТИРУЕМАЯ КЛ-0,4КВ
- ПРОЕКТИРУЕМАЯ ОПОРА ВЛ-10КВ С КОНТУРОМ ЗАЗЕМЛЕНИЯ
- — ПРОЕКТИРУЕМЫЙ КАБЕЛЬ ЛЭП-0,4КВ (ОСВЕЩЕНИЕ).
- ПРОЕКТИРУЕМАЯ ОПОРА ОСВЕЩЕНИЯ СО СВЕТОДИОДНЫМ СВЕТИЛЬНИКОМ МОЩНОСТЬЮ 90Вт, ЗАЗЕМЛЕННАЯ
- — ПРОЕКТИРУЕМЫЙ ГАЗОПРОВОД
- — ГОРИЗОНТАЛЬНЫЙ ЗАЗЕМЛИТЕЛЬ (СТАЛЬ ПОЛОСОВАЯ 4X25ММ)
- — ГОРИЗОНТАЛЬНЫЙ ЗАЗЕМЛИТЕЛЬ (СТАЛЬ ПОЛОСОВАЯ 40X4ММ)
- ВЕРТИКАЛЬНЫЙ ЗАЗЕМЛИТЕЛЬ (СТАЛЬ КРУГЛАЯ Ø16ММ)

				СТРОИТЕЛЬСТВО АВТОМОБИЛЬНОЙ ГАЗОНАПОЛНИТЕЛЬНОЙ КОМПРЕССОРНОЙ СТАНЦИИ (АГНКС) ПО АДРЕСУ: РЕСПУБЛИКА КАЗАХСТАН, КЫЗЫЛОРДИНСКАЯ ОБЛ., РАЙОН КАЗАЛИНСКИЙ, П. АЙТЕКЕ БИ, ТР. САМАРА-ЧИМКЕНТ, УЧ. 14А				
ИЗМ. КОЛ.УЧ.	ЛИСТ	№ ДОК.	ПОДП.	ДАТА	ЗАСТРОЙКА И БЛАГОУСТРОЙСТВО УЧАСТКА	СТАДИЯ	ЛИСТ	ЛИСТОВ
						РП	10	
				СВОДНЫЙ ПЛАН ИНЖЕНЕРНЫХ СЕТЕЙ М 1:500				