



Республика Казахстан
Товарищество с ограниченной ответственностью
"ДАУМШАР"

ГОСУДАРСТВЕННАЯ ЛИЦЕНЗИЯ
№ 19016866 г.Уральск



№ Заказа: 25-15

Заказчик: ЧК "Eco Energy LTD"

РАБОЧИЙ ПРОЕКТ

Строительство автомобильной газонаполнительной компрессорной станции
(АГНКС) по адресу: АКТЮБИНСКАЯ ОБЛ., ХОБДИНСКИЙ РАЙОН,
ТАЛДЫСАЙСКИЙ С.О., С. ТАЛДЫСАЙ

Альбом 1 Генеральный план

Директор:

ГИП:



Хамитова З. Ж.

Сабыр Л. Ж.

г.Уральск - 2025 г.

ВЕДОМОСТЬ РАБОЧИХ ЧЕРТЕЖЕЙ ОСНОВНОГО КОМПЛЕКТА МАРКИ ГП

| ЛИСТ | НАИМЕНОВАНИЕ | ПРИМЕЧАНИЕ |
|------|--|------------|
| 1 | ОБЩИЕ ДАННЫЕ | ГП-1 |
| 2 | СИТУАЦИОННЫЙ ПЛАН | ГП-2 |
| 3 | РАЗБИВОЧНЫЙ ПЛАН | ГП-3 |
| 4 | ПЛАН ОРГАНИЗАЦИИ РЕЛЬЕФА | ГП-4 |
| 5 | ПЛАН ЗЕМЛЯНЫХ МАСС | ГП-5 |
| 6 | ПЛАН ПРОЕЗДОВ, ТРОТУАРОВ, ДОРОЖЕК, ПЛОЩАДОК | ГП-6 |
| 7 | ПЛАН ОРГАНИЗАЦИИ ДВИЖЕНИЯ НА ТЕРРИТОРИИ АГНКС | ГП-7 |
| 8 | ПЛАН МАЛЫХ АРХИТЕКТУРНЫХ ФОРМ. ПЛАН ОЗЕЛЕНЕНИЯ | ГП-8 |
| 9 | СВОДНЫЙ ПЛАН ИНЖЕНЕРНЫХ СЕТЕЙ | ГП-9 |

ПОКАЗАТЕЛИ УЧАСТКА

| n/n | ПОКАЗАТЕЛИ | КОЛ-ВО | |
|-----|---|----------------|------|
| | | М ² | % |
| 1 | ПЛОЩАДЬ УЧАСТКА (В ТОМ ЧИСЛЕ В ГРАНИЦАХ ПРОЕКТИРОВАНИИ-0,938ГА) | 10000,00 | 100 |
| 2 | ПЛОЩАДЬ ЗАСТРОЙКИ ПО УЧАСТКУ (ВКЛЮЧАЯ ВСЕХ ЗДАНИЙ И СООРУЖЕНИЙ) | 696,23 | 7,0 |
| 3 | ПЛОЩАДЬ ПОКРЫТИЯ (С УЧЕТОМ НАВЕСА) | 5126,10 | 51,2 |
| 4 | ПЛОЩАДЬ ОЗЕЛЕНЕНИЯ (С УЧЕТОМ ПОДЗЕМНЫХ СООРУЖЕНИЙ) | 4449,00 | 44,5 |

НАСТОЯЩИЙ ПРОЕКТ СООТВЕТСТВУЕТ ТРЕБОВАНИЯМ НОРМАТИВНЫХ, ЭКОЛОГИЧЕСКИХ, САНИТАРНО-ГИГИЕНИЧЕСКИХ, ПРОТИВОПОЖАРНЫХ ДОКУМЕНТОВ И ДРУГИХ НОРМ, ДЕЙСТВУЮЩИХ НА ТЕРРИТОРИИ РЕСПУБЛИКИ КАЗАХСТАН И ОБЕСПЕЧИВАЕТ БЕЗОПАСНОСТЬ ПРОДУКЦИИ ДЛЯ ЖИЗНИ, ЗДОРОВЬЯ ЛЮДЕЙ, ИМУЩЕСТВА, ОХРАНУ ОКРУЖАЮЩЕЙ СРЕДЫ.

ГЛАВНЫЙ ИНЖЕНЕР ПРОЕКТА _____ *Л.Сабыр* Сабыр Л.Ж.

ОБЩИЕ УКАЗАНИЯ

ПРОЕКТ "СТРОИТЕЛЬСТВО АВТОМОБИЛЬНОЙ ГАЗОНАПОЛНИТЕЛЬНОЙ КОМПРЕССОРНОЙ СТАНЦИИ (АГНКС) ПО АДРЕСУ: РЕСПУБЛИКА КАЗАХСТАН, АКТЮБИНСКАЯ ОБЛ., ХОБДИНСКИЙ РАЙОН, ТАЛДЫСАЙСКИЙ С.О., С. ТАЛДЫСАЙ" РАЗРАБОТАН НА ОСНОВАНИИ:

- АРХИТЕКТУРНО-ПЛАНИРОВОЧНОГО ЗАДАНИЯ НА ПРОЕКТИРОВАНИЕ (АПЗ) №КЗ37VUA02052224 ОТ 03.10.2025Г.
- СОГЛАСОВАННОГО ЭСКИЗНОГО ПРОЕКТА КЗ82VUA02756798.
- ГЕОДЕЗИЧЕСКОЙ СЪЕМКИ МАСШТАБА 1:500, ВЫПОЛНЕННОЙ В 2025 Г. ТОО "ДАУМШАР". СИСТЕМА ВЫСОТ БАЛТИЙСКАЯ.
- СН РК_4.03-01-2010 "НОРМЫ ПРОЕКТИРОВАНИЯ АВТОМОБИЛЬНЫХ ГАЗОНАПОЛНИТЕЛЬНЫХ КОМПРЕССОРНЫХ СТАНЦИЙ".

ПЛОЩАДКА ДЛЯ ПРОЕКТИРОВАНИЯ РАСПОЛОЖЕНА В АКТЮБИНСКОЙ ОБЛАСТИ, ХОБДИНСКОГО РАЙОНА, ТАЛДЫСАЙСКОГО С.О., С. ТАЛДЫСАЙ И ПРЕДСТАВЛЯЕТ СОБОЙ УЧАСТОК РАЗМЕРОМ = 1,000 ГА.

РЕЛЬЕФ НА УЧАСТКЕ ПРЕДСТАВЛЯЕТ СОБОЙ НАКЛОННУЮ РАВНИНУ, ДЛЯ КОТОРОЙ ХАРАКТЕРНЫ УВАЛИСТО-ВОЛНИСТЫЕ ФОРМЫ РЕЛЬЕФА. АБСОЛЮТНЫЕ ОТМЕТКИ ПОВЕРХНОСТИ ЗЕМЛИ В ПРЕДЕЛАХ УЧАСТКА 210,63-209,08 (СИСТЕМА ВЫСОТ БАЛТИЙСКАЯ). ПРОЕКТОМ ПРЕДУСМАТРИВАЕТСЯ ВЫПОЛНЕНИЕ РЕКУЛЬТИВАЦИИ, МОЩНОСТЬ СРЕЗАЕМОГО СЛОЯ 0,20 М.

В РАДИУСЕ 100 М ОТ ТЕРРИТОРИИ ПРОЕКТИРУЕМОЙ АГНКС НЕТ СУЩЕСТВУЮЩИХ ЗДАНИЙ И СООРУЖЕНИЙ. ПРЕДУСМАТРИВАЕТСЯ МЕТАЛЛИЧЕСКОЕ ОГРАЖДЕНИЕ ПО ПЕРИМЕТРУ УЧАСТКА, УСТАНОВКА МАФОВ, ОЗЕЛЕНЕНИЕ ТЕРРИТОРИИ. ПОКРЫТИЕ ПРОЕЗДОВ ЗАПРОЕКТИРОВАНО БЕТОННОЕ С АРМИРОВАНИЕМ, ПЕШЕХОДНЫХ ДОРОЖЕК - БРУСЧАТОЕ.

ПРОЕКТ ВЕРТИКАЛЬНОЙ ПЛАНИРОВКИ АГНКС ПРЕДУСМАТРИВАЕТ ВЫПОЛНЕНИЕ ПЛАНИРОВОЧНЫХ РАБОТ С УЧЕТОМ ТЕХНОЛОГИЧЕСКИХ ОТМЕТОК ПОЛОВ ЗДАНИЙ, УДОБСТВА ПОДЪЕЗДА К ЗДАНИЯМ, А ТАКЖЕ НАДЛЕЖАЩИЙ ОТВОД ТАЛЫХ И ДОЖДЕВЫХ ВОД.

У ВХОДА В ОПЕРАТОРНОЙ ПРЕДУСМОТРЕТЬ РЕШЕТКУ ДЛЯ ЧИСТКИ ОБУВИ.


ДЕТАЛЬНОЕ ОПИСАНИЕ РАЗДЕЛА ГЕНЕРАЛЬНОГО ПЛАНА ПРИВЕДЕНО В ОБЩЕЙ ПОЯСНИТЕЛЬНОЙ ЗАПИСКЕ.

ПЛАН ОРГАНИЗАЦИИ РЕЛЬЕФА ВЫПОЛНЕН В ПРОЕКТНЫХ ОТМЕТКАХ.

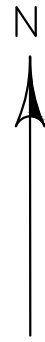
КОЭФФИЦИЕНТ ЗАСТРОЙКИ : 696,23 М2 (ПЛОЩАДЬ ЗАСТРОЙКИ) / 10000,00 (ПЛОЩАДЬ УЧАСТКА) = 0,06.

ПРИМЕЧАНИЕ


- ГЕНЕРАЛЬНЫЙ ПЛАН РАЗРАБОТАН НА ОСНОВЕ ГЕОДЕЗИЧЕСКОЙ СЪЕМКИ МАСШТАБА 1:500, ВЫПОЛНЕННОЙ В 2025 Г. ТОО "ДАУМШАР". СИСТЕМА ВЫСОТ БАЛТИЙСКАЯ. СИСТЕМА КООРДИНАТ МЕСТНАЯ.
- ИСХОДНЫЕ ДЛЯ РАЗРАБОТКИ РАБОЧЕГО ПРОЕКТА ГЕНЕРАЛЬНОГО ПЛАНА ПРИВЕДЕНЫ В ТОМЕ I - ОБЩАЯ ПОЯСНИТЕЛЬНАЯ ЗАПИСКА И РАБОЧИХ ЧЕРТЕЖАХ.

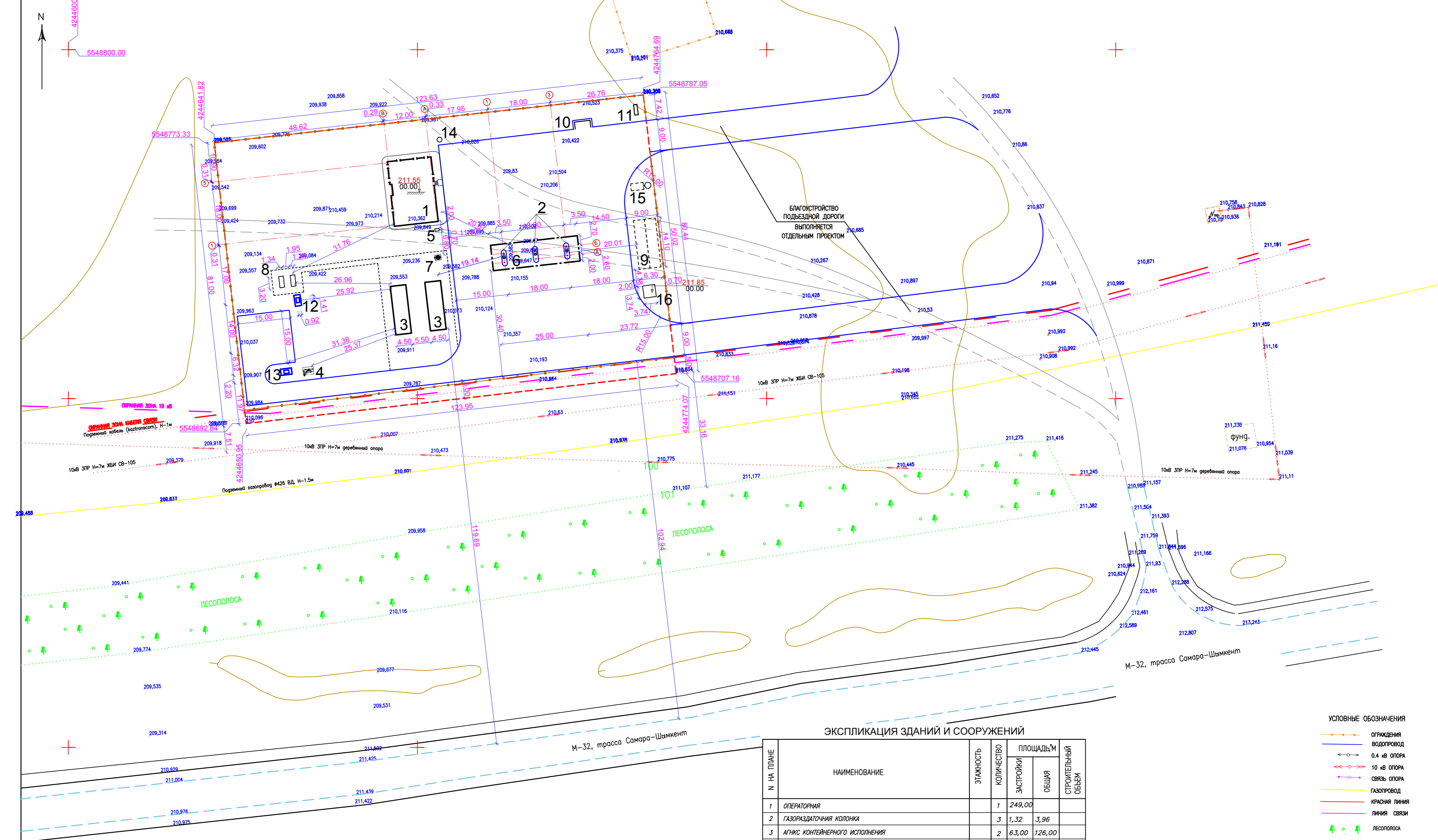
| | | | | | | 25-15-ГП | | | |
|---------|---------|----------|--------|-----------------|------|--|--------|---|--------|
| | | | | | | СТРОИТЕЛЬСТВО АВТОМОБИЛЬНОЙ ГАЗОНАПОЛНИТЕЛЬНОЙ КОМПРЕССОРНОЙ СТАНЦИИ (АГНКС) ПО АДРЕСУ: РЕСПУБЛИКА КАЗАХСТАН, АКТЮБИНСКАЯ ОБЛ., ХОБДИНСКИЙ РАЙОН, ТАЛДЫСАЙСКИЙ С.О., С. ТАЛДЫСАЙ | | | |
| ИЗМ. | КОЛ.УЧ. | ЛИСТ | № ДОК. | ПОДП. | ДАТА | | | | |
| РАЗРАБ. | | БАЛАШОВА | | <i>Балашова</i> | | ЗАСТРОЙКА И БЛАГОУСТРОЙСТВО УЧАСТКА | СТАДИЯ | ЛИСТ | ЛИСТОВ |
| ПРОВЕР. | | САБЫР | | <i>Сабыр</i> | | | РП | 1 | |
| ГИП | | САБЫР | | <i>Сабыр</i> | | | | | |
| | | | | | | ОБЩИЕ ДАННЫЕ | |  | |

СИТУАЦИОННЫЙ ПЛАН М 1:2000



ПРОЕКТИРУЕМЫЙ УЧАСТОК

| | | | | | | | | | |
|---------|---------|----------|--------|--------------------|------|--|--------|---|--------|
| | | | | | | 25-15-ГП | | | |
| | | | | | | СТРОИТЕЛЬСТВО АВТОМОБИЛЬНОЙ ГАЗОНАПОЛНИТЕЛЬНОЙ КОМПРЕССОРНОЙ СТАНЦИИ (АГНКС) ПО АДРЕСУ: РЕСПУБЛИКА КАЗАХСТАН, АКТЮБИНСКАЯ ОБЛ., ХОБДИНСКИЙ РАЙОН, ТАЛДЫСАЙСКИЙ С.О., С. ТАЛДЫСАЙ | | | |
| ИЗМ. | КОЛ.УЧ. | ЛИСТ | № ДОК. | ПОДП. | ДАТА | ЗАСТРОЙКА И БЛАГОУСТРОЙСТВО УЧАСТКА | СТАДИЯ | ЛИСТ | ЛИСТОВ |
| РАЗРАБ. | | БАЛАШОВА | | <i>[Signature]</i> | | | РП | 2 | |
| ПРОВЕР. | | САБЫР | | <i>[Signature]</i> | | | | | |
| ГИП | | САБЫР | | <i>[Signature]</i> | | | | | |
| | | | | | | СИТУАЦИОННЫЙ ПЛАН М 1:2000 | |  | |



ЭКСПЛИКАЦИЯ ЗДАНИЙ И СООРУЖЕНИЙ

| N НА ПЛАНЕ | НАИМЕНОВАНИЕ | ЭТАЖНОСТЬ | КОЛИЧЕСТВО | ПЛОЩАДЬ, м² | | СТРОИТЕЛЬНЫЙ ОБЪЕМ |
|------------|--------------------------------|-----------|------------|-------------|--------|--------------------|
| | | | | ЗАСТРОЙКИ | ОБЩАЯ | |
| 1 | ОПЕРАТОРНАЯ | | 1 | 249,00 | | |
| 2 | ГАЗОРАЗДАТОЧНАЯ КОЛОНКА | | 3 | 1,32 | 3,96 | |
| 3 | АГНКС КОНТЕЙНЕРНОГО ИСПОЛНЕНИЯ | | 2 | 63,00 | 126,00 | |
| 4 | УЗЕЛ УЧЕТА ГАЗА | | 1 | 6,75 | | |
| 5 | АЗОТНЫЙ БЛОК | | 1 | 0,85 | | |
| 6 | НАВЕС | | 1 | 182,50 | | |
| 7 | ДРЕНАЖНАЯ ЕМКОСТЬ 3,0 м³ | | 1 | 2,70 | | |
| 8 | ГЭС | | 2 | 4,29 | 8,58 | |
| 9 | ПОЖАРНЫЙ РЕЗЕРВУАР V=100,0 м³ | | 2 | 44,415 | 88,83 | |
| 10 | ПЛОЩАДКА ТБО | | 1 | 6,75 | | |
| 11 | ИНФОРМАЦИОННЫЙ СТЕНД | | 1 | 2,50 | | |
| 12 | ГРПШ-03М-2И-1 РДСК-50М-3 | | 1 | 1,31 | | |
| 13 | ГРПШ-15-2В-И РДГ-80В | | 1 | 1,99 | | |
| 14 | СЕПТИК 0,75м³ | | 1 | 1,76 | | |
| 15 | БЕНЗОМАСЛОУЛОВИТЕЛЬ | | 1 | 5,52 | | |
| 16 | НАСОСНАЯ СТАНЦИЯ | | 1 | 13,98 | | |

УСЛОВНЫЕ ОБОЗНАЧЕНИЯ

--- ГРАНИЦА УЧАСТКА ПО ГОСАКТУ N 02-033-009-337 = 1,000 ГА

УСЛОВНЫЕ ОБОЗНАЧЕНИЯ

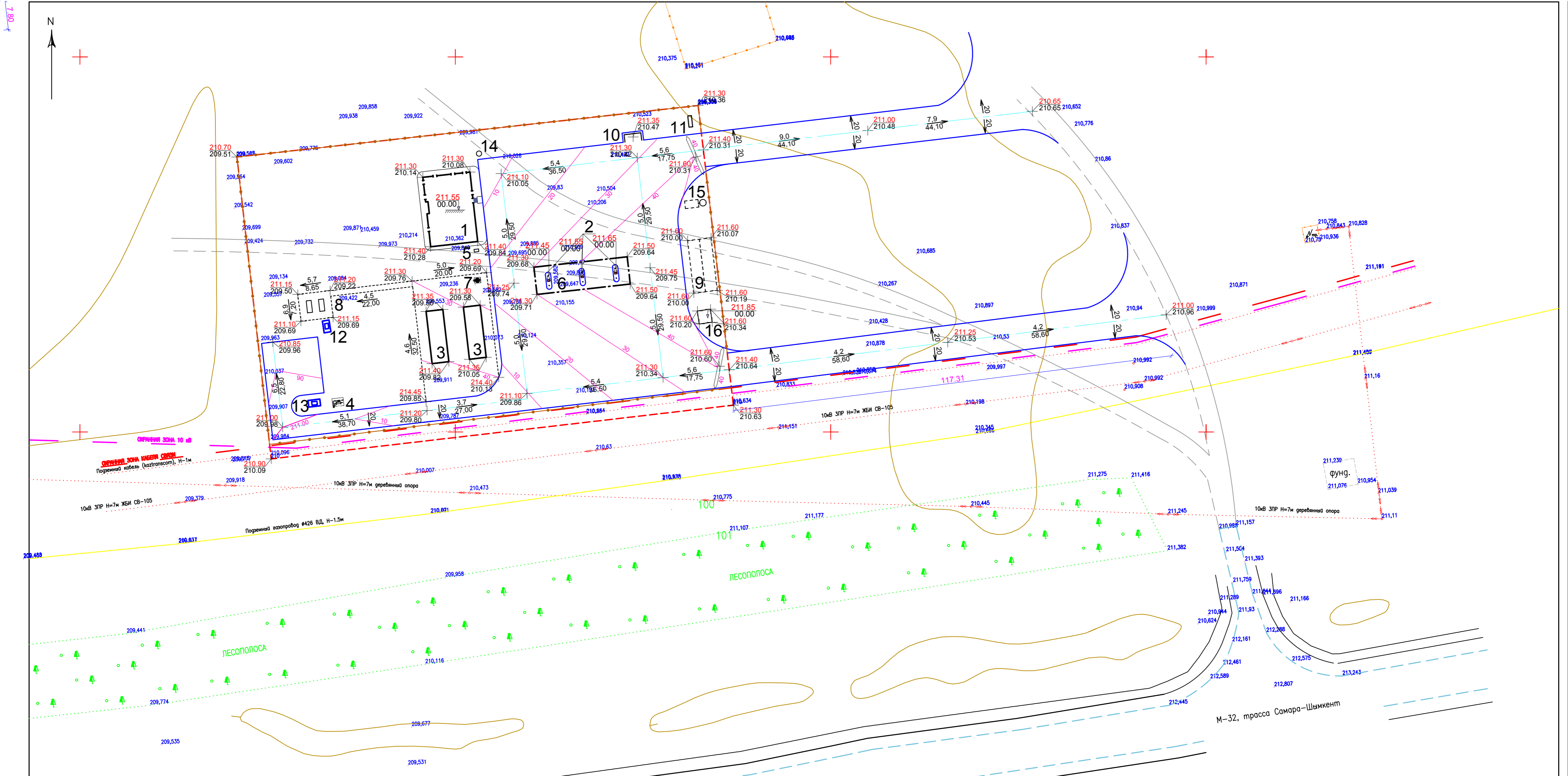
- ОГРАЖДЕНИЯ
- ВОДОПРОВОД
- 0,4 кВ ОПОРА
- 10 кВ ОПОРА
- СВЯЗЬ ОПОРА
- ГАЗОПРОВОД
- КРАСНАЯ ЛИНИЯ
- ЛИНИЯ СВЯЗИ
- ЛЕСОПОЛОСА

ПРИМЕЧАНИЯ

1. ПРИВЯЗКУ ПРОВОДИТЬ ОТ ГРАНИЦЫ УЧАСТКА.

| | | | | | | | |
|--------------|-------------|-------|------|--|--------|------|--------|
| | | | | 25-15-ГП | | | |
| | | | | СТРОИТЕЛЬСТВО АВТОМОБИЛЬНОЙ ГАЗОНАПОЛНИТЕЛЬНОЙ КОМПРЕССОРНОЙ СТАНЦИИ (АГНКС) ПО АДРЕСУ: РЕСПУБЛИКА КАЗАХСТАН, АКТЮБИНСКАЯ ОБЛ., ХОБДИНСКИЙ РАЙОН, ТАЛДЫСАЙСКИЙ С.О., С. ТАЛДЫСАЙ | | | |
| ИЗМ. КОП.УЧ. | ЛИСТ N ДОК. | ПОДП. | ДАТА | ЗАСТРОЙКА И БЛАГОУСТРОЙСТВО УЧАСТКА | СТАДИЯ | ЛИСТ | ЛИСТОВ |
| РАЗРАБ. | БАЛАШОВА | | | | РП | 3 | |
| ПРОВЕР. | САБЫР | | | РАЗВИВОЧНЫЙ ПЛАН | | | |
| ГИП | САБЫР | | | М 1:500 | | | |

ИМ. № ПОДЛ. ПОДЛ. И ДАТА. ВЗАМ. ИМ. №



ЭКСПЛИКАЦИЯ ЗДАНИЙ И СООРУЖЕНИЙ

| N НА ПЛАНЕ | НАИМЕНОВАНИЕ | ЭТАЖНОСТЬ | КОЛИЧЕСТВО | ПЛОЩАДЬ, м² | | СТРОИТЕЛЬНЫЙ ОБЪЕМ |
|------------|--------------------------------|-----------|------------|-------------|--------|--------------------|
| | | | | ЗАСТРОЙКИ | ОБЩАЯ | |
| 1 | ОПЕРАТОРНАЯ | | 1 | 249,00 | | |
| 2 | ГАЗОРАЗДАТОЧНАЯ КОЛОНКА | | 3 | 1,32 | 3,96 | |
| 3 | АГНКС КОНТЕЙНЕРНОГО ИСПОЛНЕНИЯ | | 2 | 63,00 | 126,00 | |
| 4 | УЗЕЛ УЧЕТА ГАЗА | | 1 | 6,75 | | |
| 5 | АЗОТНЫЙ БЛОК | | 1 | 0,85 | | |
| 6 | НАВЕС | | 1 | 182,50 | | |
| 7 | ДРЕНАЖНАЯ ЕМКОСТЬ 3,0 м³ | | 1 | 2,70 | | |
| 8 | ГЭС | | 2 | 4,29 | 8,58 | |
| 9 | ПОЖАРНЫЙ РЕЗЕРВУАР V=100,0 м³ | | 2 | 44,415 | 88,83 | |
| 10 | ПЛОЩАДКА ТБО | | 1 | 6,75 | | |
| 11 | ИНФОРМАЦИОННЫЙ СТЕНД | | 1 | 2,50 | | |
| 12 | ГРПШ-03М-2У-1 РДСК-50М-3 | | 1 | 1,31 | | |
| 13 | ГРПШ-15-2В-У1 РДГ-80В | | 1 | 1,99 | | |
| 14 | СЕПТИК 0,75м³ | | 1 | 1,76 | | |
| 15 | БЕНЗОМАСЛОУЛОВИТЕЛЬ | | 1 | 5,52 | | |
| 16 | НАСОСНАЯ СТАНЦИЯ | | 1 | 13,98 | | |

УСЛОВНЫЕ ОБОЗНАЧЕНИЯ

| ОБОЗНАЧЕНИЕ | НАИМЕНОВАНИЕ |
|-------------|----------------------------------|
| 210,357 | НАТУРАЛЬНАЯ ОТМЕТКА РЕЛЬЕФА |
| 7.5 | ВЕЛИЧИНА УКЛОНА В ПРОМИЛЛЯХ |
| 33,00 | НАПРАВЛЕНИЕ УКЛОНА |
| 169,20 | ДЛИНА УЧАСТКА В МЕТРАХ |
| 169,20 | ПРОЕКТИРОВАЯ ОТМЕТКА |
| 169,20 | НАТУРАЛЬНАЯ ОТМЕТКА |
| --- | ГРАНИЦА РАБОТ ПО БЛАГОУСТРОЙСТВУ |

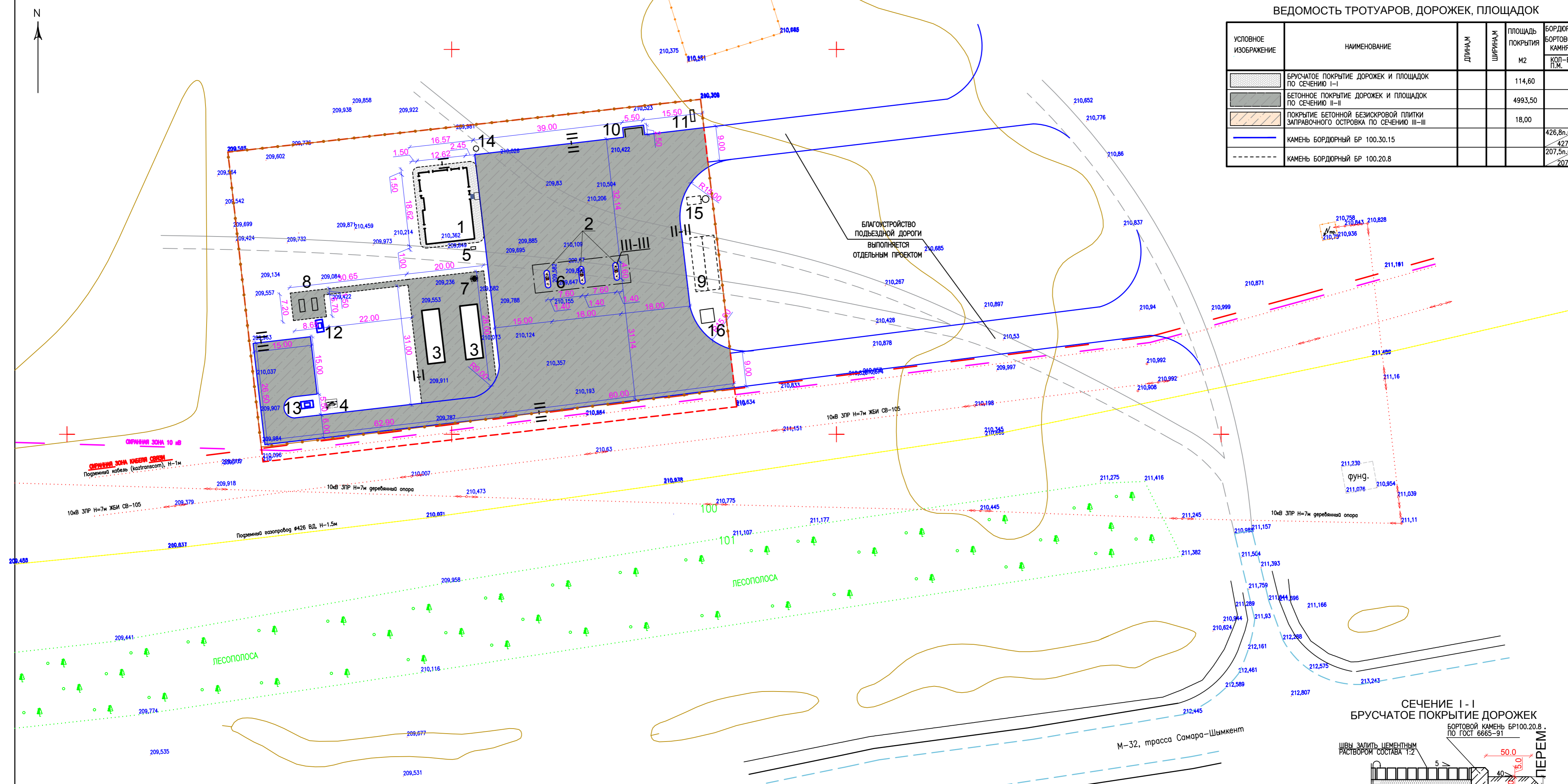
ПРИМЕЧАНИЯ

1. БЛАГОУСТРОЙСТВО ТЕРРИТОРИИ НАЧИНАТЬ ПОСЛЕ ВЬНОСА И УКЛАДКИ ВСЕХ ПОДЗЕМНЫХ КОММУНИКАЦИЙ.

| | | | | | | |
|---------|----------|------|--------|--|--------|------|
| | | | | 25-15-ПП | | |
| | | | | СТРОИТЕЛЬСТВО АВТОМОБИЛЬНОЙ ГАЗОНАПОЛНИТЕЛЬНОЙ КОМПРЕССОРНОЙ СТАНЦИИ (АГНКС) ПО АДРЕСУ: РЕСПУБЛИКА КАЗАХСТАН, АКТЮБИНСКАЯ ОБЛ., ХОБДИНСКИЙ РАЙОН, ТАЛДЫСАЙСКИЙ С.О., С. ТАЛДЫСАЙ | | |
| ИЗМ. | КОПЧ. | ЛИСТ | № ДОК. | ПОДП. | ДАТА | |
| РАЗРАБ. | БАЛАШОВА | | | | | |
| ПРОВЕР. | САБЫР | | | | | |
| ГИП | САБЫР | | | | | |
| | | | | ЗАСТРОЙКА И БЛАГОУСТРОЙСТВО УЧАСТКА | СТADIЯ | ЛИСТ |
| | | | | | РП | 4 |
| | | | | ПЛАН ОРГАНИЗАЦИИ РЕЛЬЕФА | | |
| | | | | М 1:500 | | |
| | | | | DAMSHAR | | |

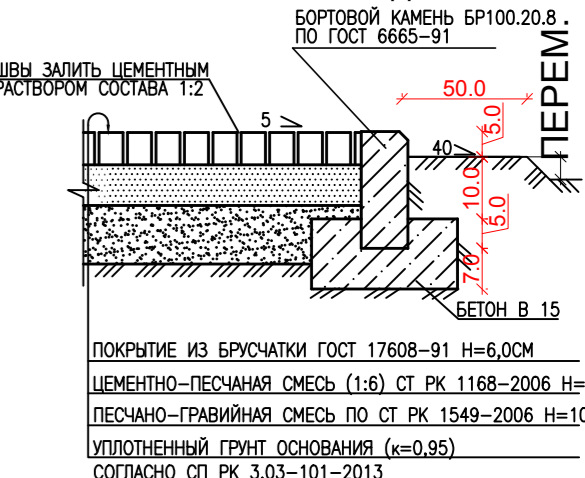
ИНВ. № ПОДЛ. И. ДАТА
ПОДЛ. И. ДАТА
ВЗМ. ИНВ. №

| УСЛОВНОЕ ИЗОБРАЖЕНИЕ | НАИМЕНОВАНИЕ | ДЛИНА, М | ШИРИНА, М | ПЛОЩАДЬ ПОКРЫТИЯ, М2 | БОРДЮР ИЗ БОРТОВОГО КАМНЯ |
|----------------------|--|----------|-----------|----------------------|---------------------------|
| | БРУСЧАТОЕ ПОКРЫТИЕ ДОРОЖЕК И ПЛОЩАДОК ПО СЕЧЕНИЮ I-I | | | 114,60 | |
| | БЕТОННОЕ ПОКРЫТИЕ ДОРОЖЕК И ПЛОЩАДОК ПО СЕЧЕНИЮ II-II | | | 4993,50 | |
| | ПОКРЫТИЕ БЕТОННОЙ БЕЗИСКРОВОЙ ПЛИТКИ ЗАПРАВОЧНОГО ОСТРЬКА ПО СЕЧЕНИЮ III-III | | | 18,00 | |
| | КАМЕНЬ БОРДЮРНЫЙ БР 100.30.15 | | | | 426,8 м.м. |
| | КАМЕНЬ БОРДЮРНЫЙ БР 100.20.8 | | | | 427 м.м. |
| | | | | | 207,5 м.м. |
| | | | | | 207 м.м. |

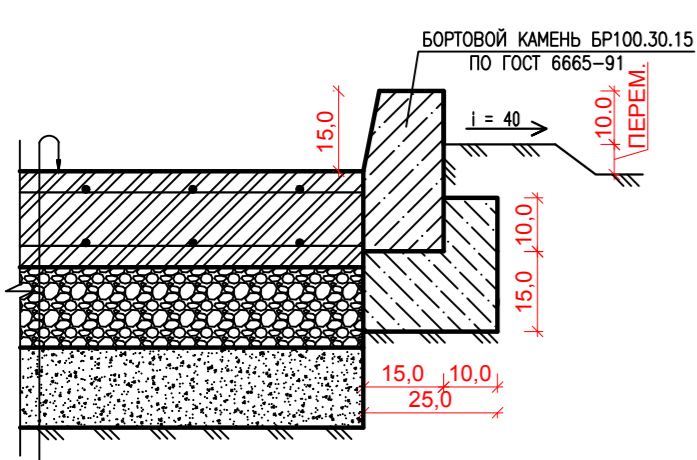


Благоустройство подъездной дороги выполняется отдельным проектом

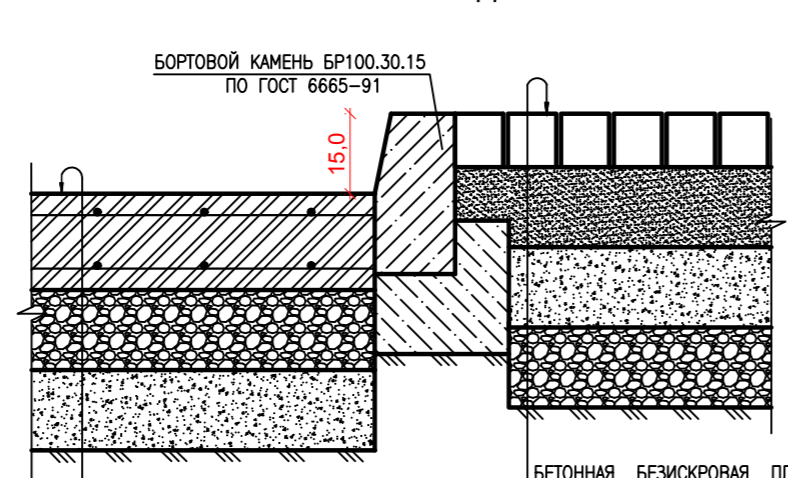
СЕЧЕНИЕ I - I
БРУСЧАТОЕ ПОКРЫТИЕ ДОРОЖЕК



СЕЧЕНИЕ II - II
ПОКРЫТИЕ ПРОЕЗДОВ
(в примыкании к газонам)



СЕЧЕНИЕ III - III
КОНСТРУКЦИЯ СОПРЯЖЕНИЯ
ЗАПРАВОЧНОГО ОСТРЬКА И ПОКРЫТИЯ
ПРОЕЗДОВ



ЭКСПЛИКАЦИЯ ЗДАНИЙ И СООРУЖЕНИЙ

| N НА ПЛАНЕ | НАИМЕНОВАНИЕ | ЭТАЖНОСТЬ | КОЛИЧЕСТВО | ПЛОЩАДЬ, М | | СТРОИТЕЛЬНЫЙ ОБЪЕМ |
|------------|-------------------------------|-----------|------------|------------|--------|--------------------|
| | | | | ЗАСТРОЙКИ | ОБЩАЯ | |
| 1 | ОПЕРАТОРНАЯ | | 1 | 249,00 | | |
| 2 | ГАЗОРАЗДАТОЧНАЯ КОЛОНКА | | 3 | 1,32 | 3,96 | |
| 3 | АГКС КОНТЕЙНЕРНОГО ИСПОЛНЕНИЯ | | 2 | 63,00 | 126,00 | |
| 4 | УЗЕЛ УЧЕТА ГАЗА | | 1 | 6,75 | | |
| 5 | АЗОТНЫЙ БЛОК | | 1 | 0,85 | | |
| 6 | НАВЕС | | 1 | 182,50 | | |
| 7 | ДРЕНАЖНАЯ ЕМКОСТЬ 3,0 М3 | | 1 | 2,70 | | |
| 8 | ГЭС | | 2 | 4,29 | 8,58 | |
| 9 | ПОЖАРНЫЙ РЕЗЕРВУАР V=100,0 М3 | | 2 | 44,415 | 88,83 | |
| 10 | ПЛОЩАДКА ТБО | | 1 | 6,75 | | |
| 11 | ИНФОРМАЦИОННЫЙ СТЕНД | | 1 | 2,50 | | |
| 12 | ГРПШ-03М-2И-1 РДСК-50М-3 | | 1 | 1,31 | | |
| 13 | ГРПШ-15-2В-И РДГ-80В | | 1 | 1,99 | | |
| 14 | СЕПТИК 0,75*3 | | 1 | 1,76 | | |
| 15 | БЕНЗОМАСЛОУЛОВИТЕЛЬ | | 1 | 5,52 | | |
| 16 | НАСОСНАЯ СТАНЦИЯ | | 1 | 13,98 | | |

ПРИМЕЧАНИЯ

1. ДАННЫЙ ЛИСТ ЧИТАТЬ СОВМЕСТНО С ЛИСТОМ ПП-4.
2. РАЗМЕРЫ НА СЕЧЕНИЯХ ДАНЫ В САНТИМЕТРАХ.
3. БОРТОВОЙ КАМЕНЬ ДОЛЖЕН ПОВТОРЯТЬ ПРОЕКТНЫЙ ПРОФИЛЬ ПОКРЫТИЯ.
4. ШВЫ МЕЖДУ БОРТОВЫМИ КАМНЯМИ (10ММ) ЗАПОЛНЯТЬ РАСТВОРОМ НА ПОРТЛАНДЦЕМЕНТЕ МАРКИ 400.
5. БОРТОВЫЕ КАМНИ БР100.30.15 УСТАНАВЛИВАТЬ С РАЗРЫВАМИ 10СМ ЧЕРЕЗ КАЖДЫЕ 10 МЕТРОВ, ДЛЯ ПРОПУСКА ВОДЫ С ПРОЕЗЖЕЙ ЧАСТИ В ПОНИЖЕННЫЕ МЕСТА РЕЛЬЕФА.
6. КОНСТРУКЦИЯ ОТМОСТИКИ - СМ. РАЗДЕЛ АР.

| | | | | |
|---------------|-------------|-------|------|---|
| ИЗМ. КОП. ЧЛ. | ЛИСТ № ДОК. | ПОДП. | ДАТА | 25-15-ГП |
| РАЗРАБ. | БАШАРОВА | | | СТРОИТЕЛЬСТВО АВТОМОБИЛЬНОЙ ГАЗОПОПОЛНИТЕЛЬНОЙ КОМПРЕССОРНОЙ СТАНЦИИ (АГКС) ПО АДРЕСУ: РЕСПУБЛИКА КАЗАХСТАН, АКТОБИЙСКАЯ ОБЛ., ХОБДИНСКИЙ РАЙОН, ТАЛДСАЙСКИЙ С.О., С. ТАЛДСАЙ |
| ПРОБЕР. | САБЫР | | | ЗАСТРОЙКА И БЛАГОУСТРОЙСТВО УЧАСТКА |
| ГИП | САБЫР | | | СТАДИЯ ЛИСТ ЛИСТОВ |
| | | | | РП 6 |
| | | | | ПЛАН ТРОТУАРОВ, ДОРОЖЕК И ПЛОЩАДОК М 1:500 |

ИМ. № ПОДЛ. ПОДП. И ДАТА ВЗ.ИМ. №

БЕТОН СУЛЬФАТОСТОЙКИЙ КЛАССА В30, ГОСТ 7473-2010 F300, W10 С СЕТКОЙ АРМАТУРНОЙ СВАРНОЙ ИЗ АРМАТУРНОЙ СТАЛИ А-II (А 300) ДИАМЕТРОМ 12 ММ ГОСТ 23279-2012, Н=180 ММ

СМЕСЬ ШЕБЕНОЧНО-ПЕСЧАНО-ЦЕМЕНТНАЯ ГОСТ 23735-2014, Н=150 ММ

ПЕСОК ПРИРОДНЫЙ 2 КЛАССА ГОСТ 8736-2014, Н=150 ММ

УПЛОТНЕННЫЙ ГРУНТ ОСНОВАНИЯ (k=0,98) СОГЛАСНО СП РК 3.03-101-2013

БЕТОННАЯ БЕЗИСКРОВОЯ ПЛИТКА - 0,1 М

ПЕСЧАНО-ЦЕМЕНТНАЯ СМЕСЬ ПО СТ. РК 1168-2006 - 0,05 М

ПОКРЫТИЕ ЦЕМЕНТОБЕТОН В-20 АРМИРОВАННАЯ ДИАМЕТРОМ 0,5 ВР 200x200 ПО ГОСТ 23279-2012 - 0,15 М

ОСНОВАНИЕ ШЕБЕНОЧНО-ПЕСЧАНАЯ СМЕСЬ ФР. 0-40 ПО ГОСТ 25667-94, С6, F300 - 0,15 М

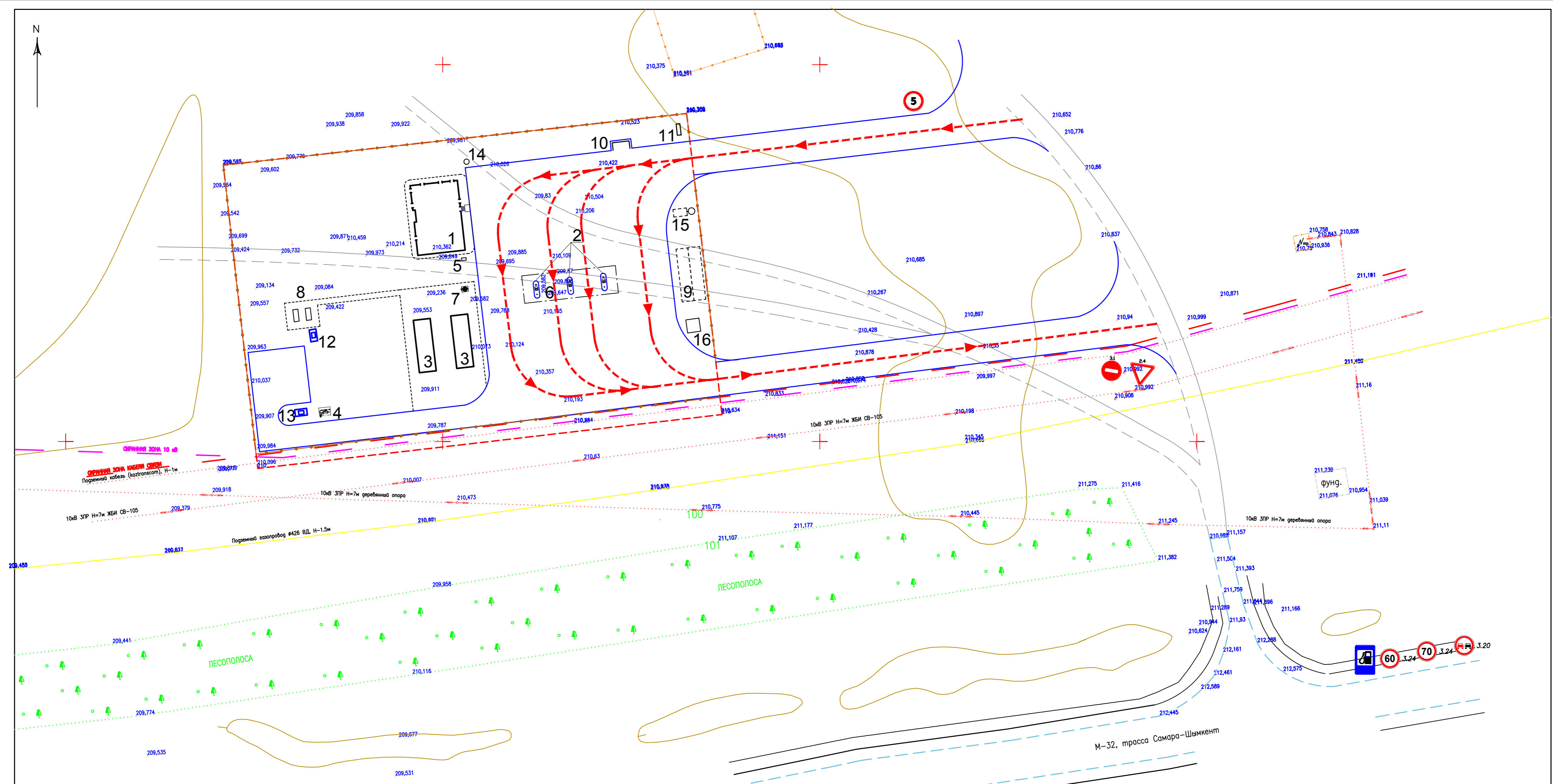
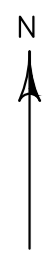
ВЫРАБ-4 С ОПУ из КРИЛИЗЕРНИСТОГО ПЕСКА, ГОСТ 8736-2014 ПОЛИЭТИЛЕНОВАЯ ПЕЛЕНКА НЕ МЕНЕЕ 200-350 МИКРОН - 0,05 М

ГРАВИЙНО-ПЕСЧАНАЯ СМЕСЬ ПО СТ. РК 1549-2006 - 0,15 М

УКРЕПЛЕННАЯ ПОРТЛАНДЦЕМЕНТОМ 5+6% - 0,15 М

ГЕОТЕКСТИЛЬ ПЛОТНО ИГЛОПРОВОБНОЕ РЕТ-350*10% - 0,15 М

УПЛОТНЕННЫЙ ГРУНТ ОСНОВАНИЯ ДО K=0,98

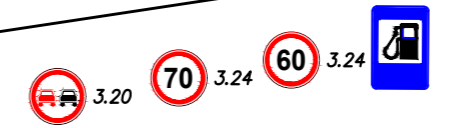


ЭКСПЛИКАЦИЯ ЗДАНИЙ И СООРУЖЕНИЙ

| N НА ПЛАНЕ | НАИМЕНОВАНИЕ | ЭТАЖНОСТЬ | КОЛИЧЕСТВО | ПЛОЩАДЬ, М | | СТРОИТЕЛЬНЫЙ ОБЪЕМ |
|------------|-------------------------------|-----------|------------|------------|--------|--------------------|
| | | | | ЗАСТРОЙКИ | ОБЩАЯ | |
| 1 | ОПЕРАТОРНАЯ | | 1 | 249,00 | | |
| 2 | ГАЗОРАЗДАТОЧНАЯ КОЛОНКА | | 3 | 1,32 | 3,96 | |
| 3 | АГНС КОНТЕЙНЕРНОГО ИСПОЛНЕНИЯ | | 2 | 63,00 | 126,00 | |
| 4 | УЗЕЛ УЧЕТА ГАЗА | | 1 | 6,75 | | |
| 5 | АЗОТНЫЙ БЛОК | | 1 | 0,85 | | |
| 6 | НАВЕС | | 1 | 182,50 | | |
| 7 | ДРЕНАЖНАЯ ЕМКОСТЬ 3,0 МЗ | | 1 | 2,70 | | |
| 8 | ГЭС | | 2 | 4,29 | 8,58 | |
| 9 | ПОЖАРНЫЙ РЕЗЕРВУАР V=100,0 МЗ | | 2 | 44,415 | 88,83 | |
| 10 | ПЛОЩАДКА ТБО | | 1 | 6,75 | | |
| 11 | ИНФОРМАЦИОННЫЙ СТЕНД | | 1 | 2,50 | | |
| 12 | ГРПШ-03М-2У-1 РДСК-50М-3 | | 1 | 1,31 | | |
| 13 | ГРПШ-15-2В-У1 РДГ-80В | | 1 | 1,99 | | |
| 14 | СЕПТИК 0,75мЗ | | 1 | 1,76 | | |
| 15 | БЕНЗОМАСЛОПОВИТЕЛЬ | | 1 | 5,52 | | |
| 16 | НАСОСНАЯ СТАНЦИЯ | | 1 | 13,98 | | |

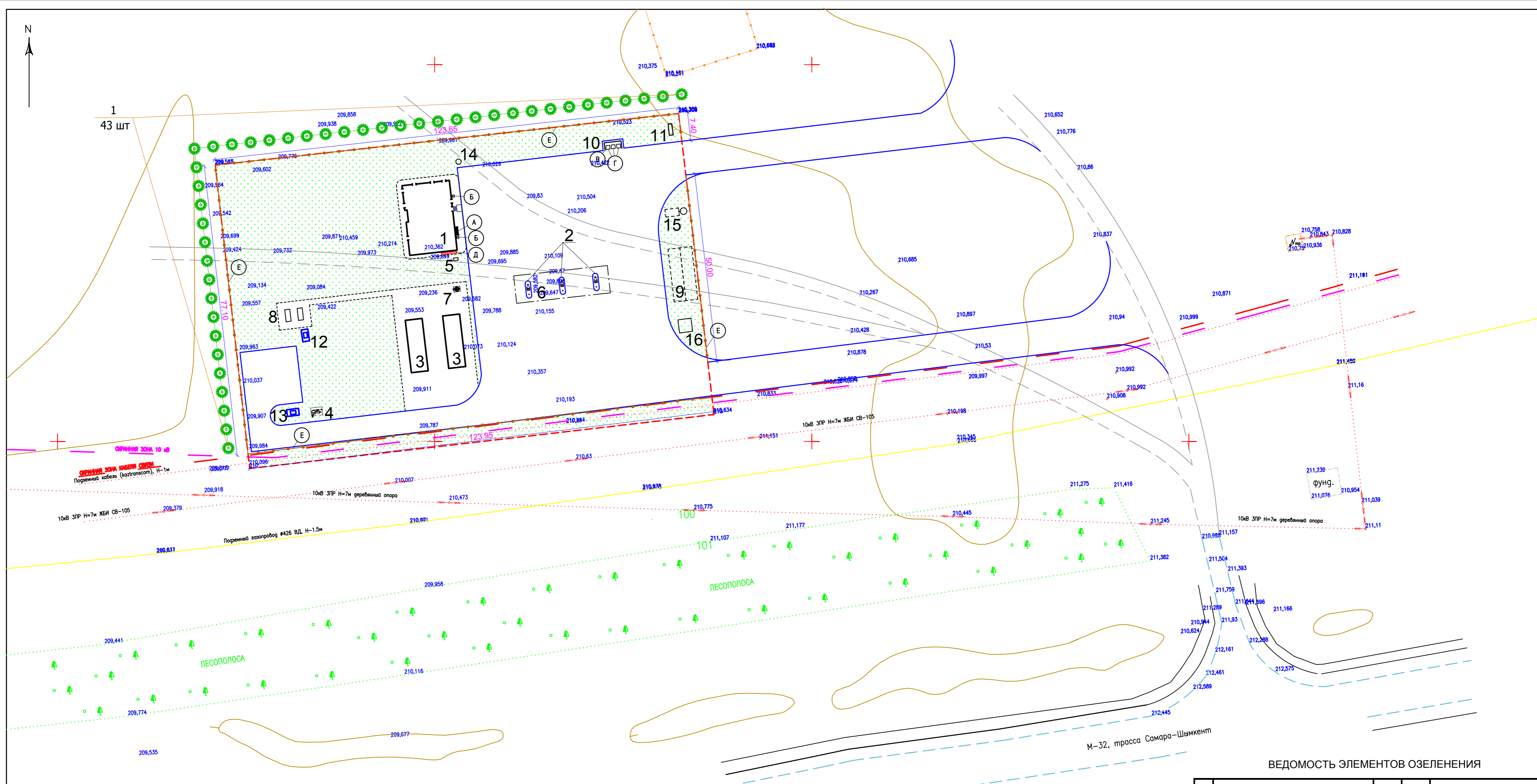
УСЛОВНЫЕ ОБОЗНАЧЕНИЯ

- ЗНАКИ ПРИОРИТЕТА УСТУПИ ДОРОГУ - 1 ШТ
- ЗАПРЕЩАЮЩИЕ ЗНАКИ ВЪЕЗД ЗАПРЕЩЕН - 1 ШТ
- ЗАПРЕЩАЮЩИЕ ЗНАКИ ОБГОН ЗАПРЕЩЕН - 2 ШТ
- ОГРАНИЧИВАЮЩИЕ ЗНАКИ ОГРАНИЧЕНИЕ МАКСИМАЛЬНОЙ СКОРОСТИ - 1 ШТ
- ОГРАНИЧИВАЮЩИЕ ЗНАКИ ОГРАНИЧЕНИЕ МАКСИМАЛЬНОЙ СКОРОСТИ - 2 ШТ
- ОГРАНИЧИВАЮЩИЕ ЗНАКИ ОГРАНИЧЕНИЕ МАКСИМАЛЬНОЙ СКОРОСТИ - 2 ШТ
- ИНФОРМАЦИОННЫЕ ЗНАКИ (ЗНАКИ СЕРВИСА) АВТОМОБИЛЬНАЯ ГАЗОПОПОЛНИТЕЛЬНАЯ СТАНЦИЯ - 2 ШТ



| | | | | | | |
|--------------|-------------|-------|------|---|--------|------|
| | | | | 25-15-ГП | | |
| | | | | СТРОИТЕЛЬСТВО АВТОМОБИЛЬНОЙ ГАЗОПОПОЛНИТЕЛЬНОЙ КОМПРЕССОРНОЙ СТАНЦИИ (АГНС) ПО АДРЕСУ: РЕСПУБЛИКА КАЗАХСТАН, АКТЮБИНСКАЯ ОБЛ., ХОБДИНСКИЙ РАЙОН, ТАЛДЫСАЙСКИЙ С.О., С. ТАЛДЫСАЙ | | |
| ИЗМ. КОП.УЧ. | ЛИСТ № ДОК. | ПОДП. | ДАТА | ЗАСТРОЙКА И БЛАГОУСТРОЙСТВО УЧАСТКА | СТАДИЯ | ЛИСТ |
| РАЗРАБ. | БАЛАШОВА | | | | РП | 7 |
| ПРОБЕР. | САБЫР | | | | | |
| ГИП | САБЫР | | | | | |
| | | | | ПЛАН ОРГАНИЗАЦИИ ДВИЖЕНИЯ НА ТЕРРИТОРИИ АГНС М 1:500 | | |
| | | | | | | |

ИНВ. № ПОДЛ. ПОДЛ. И ДАТА ВЗАМ. ИНВ. №



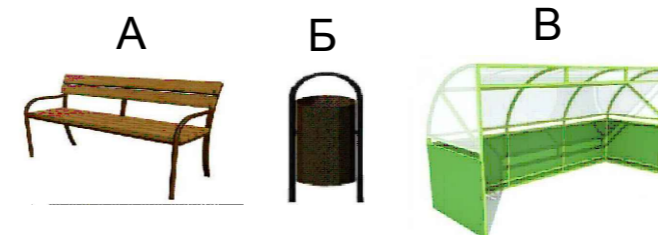
ЭКСПЛИКАЦИЯ ЗДАНИЙ И СООРУЖЕНИЙ

| № НА ПЛАНЕ | НАИМЕНОВАНИЕ | ЭТАЖНОСТЬ | КОЛИЧЕСТВО | ПЛОЩАДЬ, м² | | СТРОИТЕЛЬНЫЙ ОБЪЕМ |
|------------|--------------------------------|-----------|------------|-------------|--------|--------------------|
| | | | | ЗАСТРОЙКИ | ОБЩАЯ | |
| 1 | ОПЕРАТОРНАЯ | | 1 | 249,00 | | |
| 2 | ГАЗОРАЗДАТОЧНАЯ КОЛОНКА | | 3 | 1,32 | 3,96 | |
| 3 | АГНКС КОНТЕЙНЕРНОГО ИСПОЛНЕНИЯ | | 2 | 63,00 | 126,00 | |
| 4 | УЗЕЛ УЧЕТА ГАЗА | | 1 | 6,75 | | |
| 5 | АЗОТНЫЙ БЛОК | | 1 | 0,85 | | |
| 6 | НАВЕС | | 1 | 182,50 | | |
| 7 | ДРЕНАЖНАЯ ЕМКОСТЬ 3,0 м³ | | 1 | 2,70 | | |
| 8 | ГЭС | | 2 | 4,29 | 8,58 | |
| 9 | ПОЖАРНЫЙ РЕЗЕРВУАР V=100,0 м³ | | 2 | 44,415 | 88,83 | |
| 10 | ПЛОЩАДКА ТБО | | 1 | 6,75 | | |
| 11 | ИНФОРМАЦИОННЫЙ СТЕНД | | 1 | 2,50 | | |
| 12 | ГРПШ-03М-2И-1 РДСК-50М-3 | | 1 | 1,31 | | |
| 13 | ГРПШ-15-2В-И РДГ-80В | | 1 | 1,99 | | |
| 14 | СЕПТИК 0,75м³ | | 1 | 1,76 | | |
| 15 | БЕНЗОМАСЛОУЛОВИТЕЛЬ | | 1 | 5,52 | | |
| 16 | НАСОСНАЯ СТАНЦИЯ | | 1 | 13,98 | | |

ВЕДОМОСТЬ МАЛЫХ ФОРМ АРХИТЕКТУРЫ

| ПОЗ. | ОБОЗНАЧЕНИЕ | НАИМЕНОВАНИЕ | КОП. | ОБОЗНАЧЕНИЕ ТИПОВОГО ПРОЕКТА |
|---------|-------------|---|------|------------------------------|
| 1 | 2 | 3 | 4 | 5 |
| A | | 8601-0302-0306 СКАМЬЯ СО СПИНКОЙ | 1 | УСН РК 8.02-03-2025 |
| Б | | 8601-0303-0204 УРНА "САТУРН" | 2 | УСН РК 8.02-03-2025 |
| В | | 8601-0307-0102 НАВЕС ДЛЯ ТРЕХ МУСОРНЫХ КОНТЕЙНЕРОВ | 1 | УСН РК 8.02-03-2025 |
| Г | | 8601-0307-0404 КОНТЕЙНЕР ДЛЯ ТБО С КРЫШКОЙ | 3 | УСН РК 8.02-03-2025 |
| Д | | ПОРОШКОВЫЕ ОГНЕТУШИТЕЛИ: 2ШТ-"0П-10" и 1ШТ-"0П-100". УГЛЕКИСЛОТНЫЕ ОГНЕТУШИТЕЛИ: 2ШТ-"0У-2". ПОЖАРНЫЙ ШИТ ТИП ШП-В (КОМПЛЕКТ): -ОГНЕТУШИТЕЛИ 2-ОВП-10, 1-0П-10 2-0П-5, ЛОМ, ВЕДРО, АСБЕСТОВОЕ ПОЛОТНО, ВОЙЛОК, ЛОПАТА ШЛЫКОВАЯ И СОВКОВАЯ, ЯЩИК С ПЕСКОМ. | 1 | ГОСТ 12.4.026 |
| ПОЗ. 11 | | ИНФОРМАЦИОННЫЙ СТЕНД | 1 | СМ. ПРИМЕЧАНИЕ |
| Е | | 8601-0602-0610 ОГРАЖДЕНИЕ ИЗ ПАНЕЛЕЙ С ПРУТКАМИ И МЕТАЛ. СТ. ТИП ЗО, РАЗМЕРЫ 2,5 X 2,0 | 154 | УСН РК 8.02-03-2025 |

УСЛОВНЫЕ ОБОЗНАЧЕНИЯ



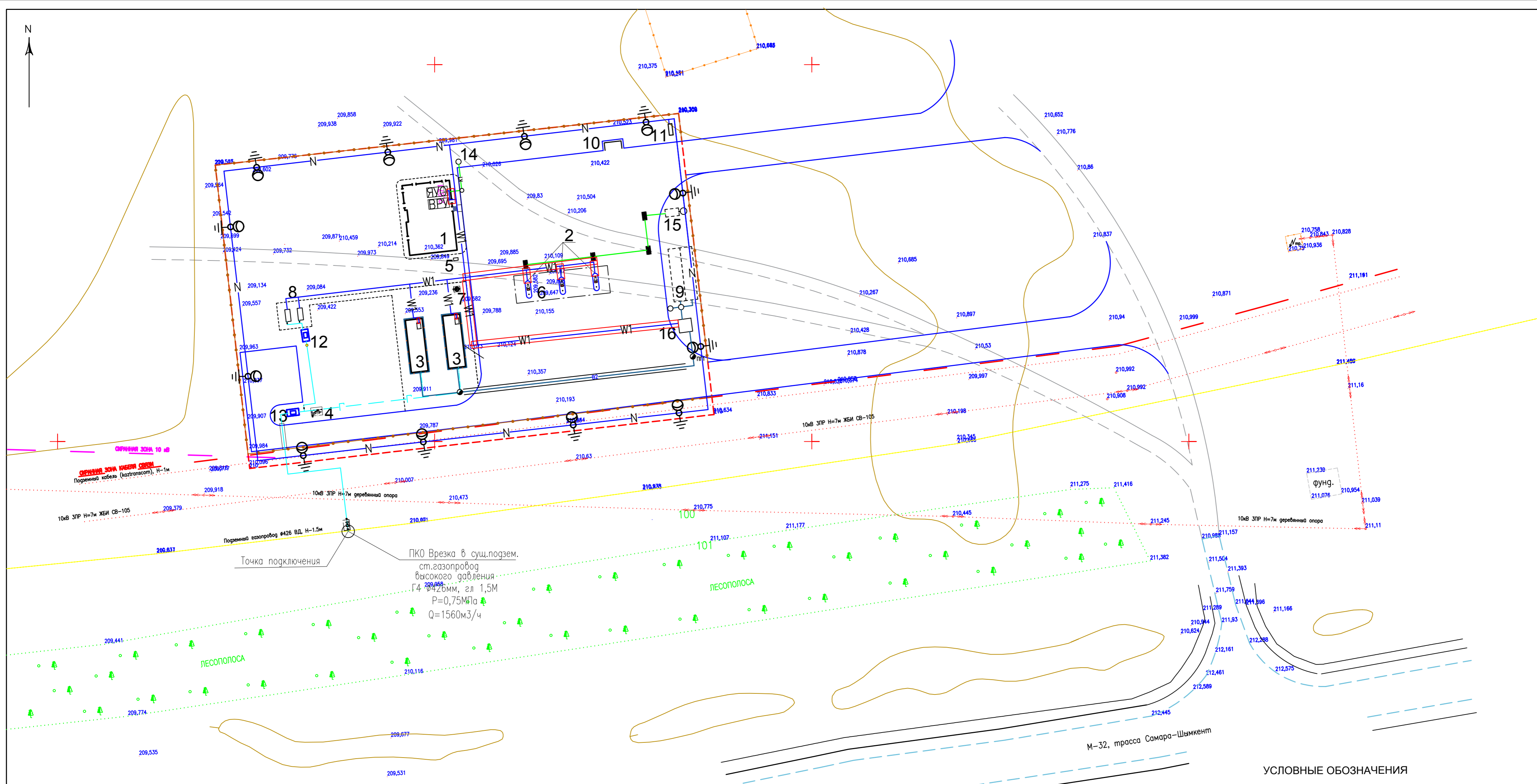
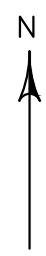
ВЕДОМОСТЬ ЭЛЕМЕНТОВ ОЗЕЛЕНЕНИЯ

| ПОЗ. | НАИМЕНОВАНИЕ ПОРОДЫ ИЛИ ВИДА НАСАЖДЕНИЯ | ВОЗРАСТ ЛЕТ | КОЛ-ВО | ПРИМЕЧАНИЕ |
|---------|---|-------------|---------------------|---|
| ДЕРЕВЬЯ | | | | |
| 1 | ТОПОЛЬ ПИРАМИДАЛЬНЫЙ | ШТ | 4 <i>возраст</i> 43 | САЖЕНЦЫ С КОМОМ 0.3 X 0.4 М |
| ГАЗОН | | | | |
| 2 | ГАЗОН ОБЫКНОВЕННЫЙ | ГА / кв | 0,4449 / 66,7 | ЖИЛНИК ШИРОКОПОЛОСЫИ НОРМА ВЫСЕВА - 150 КГ/ГА |

ПРИМЕЧАНИЯ

- ПРИ ПОСЕВЕ ГАЗОНОВ И ВЫСАДКЕ ЦВЕТНИКОВ ПРОИЗВОДИТЬ НАСЫПКУ РАСТИТЕЛЬНОГО СЛОЯ ЗЕМЛИ ТОЛЩИНОЙ - 20 СМ.
- ПОЗ.11 НА ПЛАНЕ - ИНФОРМАЦИОННЫЙ СТЕНД - РАЗРАБАТЫВАЕТСЯ ОТДЕЛЬНО ЗАВОДОМ ИЗГОТОВИТЕЛЕМ.
- ОБЩАЯ ДЛИНА ОГРАЖДЕНИЯ - L=382,10 П.М.

| | | | | | | | | | |
|---------|----------|------|--------|--|------|---|--------|------|--------|
| | | | | 25-15-ГП | | | | | |
| | | | | СТРОИТЕЛЬСТВО АВТОМОБИЛЬНОЙ ГАЗОНАПОЛНИТЕЛЬНОЙ КОМПРЕССОРНОЙ СТАНЦИИ (АГНКС) ПО АДРЕСУ: РЕСПУБЛИКА КАЗАХСТАН, АКТЮБИНСКАЯ ОБЛ., ХОБДИНСКИЙ РАЙОН, ТАЛДЫСАЙСКИЙ С.О., С. ТАЛДЫСАЙ | | | | | |
| ИЗМ. | КОП. | ЛИСТ | № ДОК. | ПОДП. | ДАТА | СТРОИТЕЛЬСТВО | СТАДИЯ | ЛИСТ | ЛИСТОВ |
| РАЗРАБ. | БАЛАШОВА | | | | | ЗАСТРОЙКА И БЛАГОУСТРОЙСТВО УЧАСТКА | РП | 8 | |
| ПРОБЕР. | САБЫР | | | | | ПЛАН МАЛЫХ АРХИТЕКТУРНЫХ ФОРМ ПЛАН ОЗЕЛЕНЕНИЯ М 1:500 | | | |
| ГИП | САБЫР | | | | | | | | |



Точка подключения
 ПКО Врезка в суш.подзем.
 ст.газопровод
 высокого давления
 Г4 Ø426мм, дл 1,5М
 P=0,75МПа
 Q=1560м³/ч

ЭКСПЛИКАЦИЯ ЗДАНИЙ И СООРУЖЕНИЙ

| № НА ПЛАНЕ | НАИМЕНОВАНИЕ | ЭТАЖНОСТЬ | КОЛИЧЕСТВО | ПЛОЩАДЬ, М ² | | СТРОИТЕЛЬНЫЙ ОБЪЕМ |
|------------|---|-----------|------------|-------------------------|--------|--------------------|
| | | | | ЗАСТРОЙКИ | ОБЩАЯ | |
| 1 | ОПЕРАТОРНАЯ | | 1 | 249,00 | | |
| 2 | ГАЗОРАЗДАТОЧНАЯ КОЛОНКА | | 3 | 1,32 | 3,96 | |
| 3 | АГНКС КОНТЕЙНЕРНОГО ИСПОЛНЕНИЯ | | 2 | 63,00 | 126,00 | |
| 4 | УЗЕЛ УЧЕТА ГАЗА | | 1 | 6,75 | | |
| 5 | АЗОТНЫЙ БЛОК | | 1 | 0,85 | | |
| 6 | НАВЕС | | 1 | 182,50 | | |
| 7 | ДРЕНАЖНАЯ ЕМКОСТЬ 3,0 М ³ | | 1 | 2,70 | | |
| 8 | ГЭС | | 2 | 4,29 | 8,58 | |
| 9 | ПОЖАРНЫЙ РЕЗЕРВУАР V=100,0 М ³ | | 2 | 44,415 | 88,83 | |
| 10 | ПЛОЩАДКА ТБО | | 1 | 6,75 | | |
| 11 | ИНФОРМАЦИОННЫЙ СТЕНД | | 1 | 2,50 | | |
| 12 | ГРПШ-03М-2У-1 РДСК-50М-3 | | 1 | 1,31 | | |
| 13 | ГРПШ-15-2В-У1 РДГ-80В | | 1 | 1,99 | | |
| 14 | СЕПТИК 0,75м ³ | | 1 | 1,76 | | |
| 15 | БЕНЗОМАСЛОПОВИТЕЛЬ | | 1 | 5,52 | | |
| 16 | НАСОСНАЯ СТАНЦИЯ | | 1 | 13,98 | | |

УСЛОВНЫЕ ОБОЗНАЧЕНИЯ

- В2 — ПРОЕКТИРУЕМЫЙ ПРОТИВОПОЖАРНЫЙ ВОДОПРОВОД
- — ПРОЕКТИРУЕМЫЙ ПОЖАРНЫЙ ГИДРАНТ
- К1 — ПРОЕКТИРУЕМАЯ ХОЗБЫТОВАЯ КАНАЛИЗАЦИЯ
- К3 — ПРОЕКТИРУЕМАЯ ПРОИЗВОДСТВЕННАЯ КАНАЛИЗАЦИЯ
- W1 — ПРОЕКТИРУЕМАЯ КЛ—0,4КВ
- ⊕ — ПРОЕКТИРУЕМАЯ ОПОРА ВЛ—10КВ С КОНТУРОМ ЗАЕМЛЕНИЯ
- — ПРОЕКТИРУЕМЫЙ КАБЕЛЬ ЛЭП—0,4КВ (ОСВЕЩЕНИЕ).
- ⊙ — ПРОЕКТИРУЕМАЯ ОПОРА ОСВЕЩЕНИЯ СО СВЕТОДИОДНЫМ СВЕТИЛЬНИКОМ МОЩНОСТЬЮ 90Вт, ЗАЕМЛЕННАЯ
- — ПРОЕКТИРУЕМЫЙ ГАЗОПРОВОД

| | | | | | | |
|---|-------------|-------|------|--|--------|------|
| | | | | 25-15-ГП | | |
| СТРОИТЕЛЬСТВО АВТОМОБИЛЬНОЙ ГАЗОНАПОЛНИТЕЛЬНОЙ КОМПРЕССОРНОЙ СТАНЦИИ (АГНС) ПО АДРЕСУ: РЕСПУБЛИКА КАЗАХСТАН, АКТОБИЙСКАЯ ОБЛ., ХОБДИНСКИЙ РАЙОН, ТАЛДЫСАЙСКИЙ С.О., С. ТАЛДЫСАЙ | | | | | | |
| ИЗМ. КОП.УЧ. | ЛИСТ № ДОК. | ПОДП. | ДАТА | ЗАСТРОЙКА И БЛАГОУСТРОЙСТВО УЧАСТКА | СТАДИЯ | ЛИСТ |
| РАЗРАБ. БАЛАШОВА | | | | | РП | 9 |
| ПРОВЕР. САБЫР | | | | | | |
| ГИП САБЫР | | | | | | |
| | | | | СВОДНЫЙ ПЛАН ИНЖЕНЕРНЫХ СЕТЕЙ М 1:500 | | |
| | | | | DAMSHAR | | |