



Республика Казахстан
Товарищество с ограниченной ответственностью
"ДАУМШАР"

ГОСУДАРСТВЕННАЯ ЛИЦЕНЗИЯ
№ 19016866 г.Уральск

№ Заказа: 25-16

Заказчик: ЧК "Eco Energy LTD"

РАБОЧИЙ ПРОЕКТ

Строительство автомобильной газонаполнительной компрессорной станции
(АГНКС) по адресу: АКТЮБИНСКАЯ ОБЛ., ХРОМТАУСКИЙ РАЙОН,
БОГЕТСАЙСКИЙ С.О., С. БОГЕТСАЙ

Альбом 1 Генеральный план

Директор:

ГИП:



Хамитова З. Ж.

Сабыр Л. Ж.

г.Уральск - 2025 г.

ВЕДОМОСТЬ РАБОЧИХ ЧЕРТЕЖЕЙ ОСНОВНОГО КОМПЛЕКТА МАРКИ ГП

ЛИСТ	НАИМЕНОВАНИЕ	ПРИМЕЧАНИЕ
1	ОБЩИЕ ДАННЫЕ	ГП-1
2	СИТУАЦИОННЫЙ ПЛАН	ГП-2
3	РАЗБИВОЧНЫЙ ПЛАН	ГП-3
4	ПЛАН ОРГАНИЗАЦИИ РЕЛЬЕФА	ГП-4
5	ПЛАН ЗЕМЛЯНЫХ МАСС	ГП-5
6	ПЛАН ПРОЕЗДОВ, ТРОТУАРОВ, ДОРОЖЕК, ПЛОЩАДОК	ГП-6
7	ПЛАН ОРГАНИЗАЦИИ ДВИЖЕНИЯ НА ТЕРРИТОРИИ АГНКС	ГП-7
8	ПЛАН МАЛЫХ АРХИТЕКТУРНЫХ ФОРМ. ПЛАН ОЗЕЛЕНЕНИЯ	ГП-8
9	СВОДНЫЙ ПЛАН ИНЖЕНЕРНЫХ СЕТЕЙ	ГП-9

ПОКАЗАТЕЛИ УЧАСТКА

n/n	ПОКАЗАТЕЛИ	КОЛ-ВО	
		м ²	%
1	ПЛОЩАДЬ УЧАСТКА	5000,00	100
2	ПЛОЩАДЬ ЗАСТРОЙКИ (ВКЛЮЧАЯ: ОПЕРАТОРНУЮ, АГНКС КОНТЕЙНЕРНОГО ИСПОЛНЕНИЯ, БЕНЗОУЛОВИТЕЛЬ И НАСОСНАЯ СТ-Я)	394,50	7,9
3	ПЛОЩАДЬ ПОКРЫТИЯ	3093,90	61,9
4	ПЛОЩАДЬ ОЗЕЛЕНЕНИЯ	1511,60	30,2

НАСТОЯЩИЙ ПРОЕКТ СООТВЕТСТВУЕТ ТРЕБОВАНИЯМ НОРМАТИВНЫХ, ЭКОЛОГИЧЕСКИХ, САНИТАРНО-ГИГИЕНИЧЕСКИХ, ПРОТИВОПОЖАРНЫХ ДОКУМЕНТОВ И ДРУГИХ НОРМ, ДЕЙСТВУЮЩИХ НА ТЕРРИТОРИИ РЕСПУБЛИКИ КАЗАХСТАН И ОБЕСПЕЧИВАЕТ БЕЗОПАСНОСТЬ ПРОДУКЦИИ ДЛЯ ЖИЗНИ, ЗДОРОВЬЯ ЛЮДЕЙ, ИМУЩЕСТВА, ОХРАНУ ОКРУЖАЮЩЕЙ СРЕДЫ.

ГЛАВНЫЙ ИНЖЕНЕР ПРОЕКТА _____ *Л.Ж. Сабыр* Сабыр Л.Ж.

ОБЩИЕ УКАЗАНИЯ

ПРОЕКТ "СТРОИТЕЛЬСТВО АВТОМОБИЛЬНОЙ ГАЗОНАПОЛНИТЕЛЬНОЙ КОМПРЕССОРНОЙ СТАНЦИИ (АГНКС) ПО АДРЕСУ: РЕСПУБЛИКА КАЗАХСТАН, АКТЮБИНСКАЯ ОБЛ., ХРОМТАУСКИЙ РАЙОН, БОГЕТСАЙСКИЙ С.О., С. БОГЕТСАЙ" РАЗРАБОТАН НА ОСНОВАНИИ:

- АРХИТЕКТУРНО-ПЛАНИРОВОЧНОГО ЗАДАНИЯ НА ПРОЕКТИРОВАНИЕ (АПЗ) KZ91VUA02132635 ОТ 07.11.2025Г.
- СОГЛАСОВАННОГО ЭСКИЗНОГО ПРОЕКТА N KZ77VUA02745442.
- ГЕОДЕЗИЧЕСКОЙ СЪЕМКИ МАСШТАБА 1:500, ВЫПОЛНЕННОЙ В 2025 Г. ТОО "ДАУМШАР". СИСТЕМА ВЫСОТ БАЛТИЙСКАЯ.

ПЛОЩАДКА ДЛЯ ПРОЕКТИРОВАНИЯ РАСПОЛОЖЕНА В АКТЮБИНСКОЙ ОБЛАСТИ, ХРОМТАУСКИЙ РАЙОН, БОГЕТСАЙСКИЙ С.О., С. БОГЕТСАЙ И ПРЕДСТАВЛЯЕТ СОБОЙ УЧАСТОК РАЗМЕРОМ = 0,5000 ГА.

РЕЛЬЕФ НА УЧАСТКЕ ПРЕДСТАВЛЯЕТ СОБОЙ НАКЛОННУЮ РАВНИНУ, ДЛЯ КОТОРОЙ ХАРАКТЕРНЫ УВАЛИСТО-ВОЛНИСТЫЕ ФОРМЫ РЕЛЬЕФА. АБСОЛЮТНЫЕ ОТМЕТКИ ПОВЕРХНОСТИ ЗЕМЛИ В ПРЕДЕЛАХ УЧАСТКА 287,21-285,70 (СИСТЕМА ВЫСОТ БАЛТИЙСКАЯ). ПРОЕКТОМ ПРЕДУСМАТРИВАЕТСЯ ВЫПОЛНЕНИЕ РЕКУЛЬТИВАЦИИ, МОЩНОСТЬ СРЕЗАЕМОГО СЛОЯ 0,20 М.


ПРОЕКТ ВЕРТИКАЛЬНОЙ ПЛАНИРОВКИ АГНКС ПРЕДУСМАТРИВАЕТ ВЫПОЛНЕНИЕ ПЛАНИРОВОЧНЫХ РАБОТ С УЧЕТОМ ТЕХНОЛОГИЧЕСКИХ ОТМЕТОК ПОЛОВ ЗДАНИЙ, УДОБСТВА ПОДЪЕЗДА К ЗДАНИЯМ, А ТАКЖЕ НАДЛЕЖАЩИЙ ОТВОД ТАЛЫХ И ДОЖДЕВЫХ ВОД.

У ВХОДА В ОПЕРАТОРНОЙ ПРЕДУСМОТРЕТЬ РЕШЕТКУ ДЛЯ ЧИСТКИ ОБУВИ.
ДЕТАЛЬНОЕ ОПИСАНИЕ РАЗДЕЛА ГЕНЕРАЛЬНОГО ПЛАНА ПРИВЕДЕНО В ОБЩЕЙ ПОЯСНИТЕЛЬНОЙ ЗАПИСКЕ.
ПЛАН ОРГАНИЗАЦИИ РЕЛЬЕФА ВЫПОЛНЕН В ПРОЕКТНЫХ ОТМЕТКАХ.

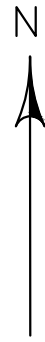
КОЭФФИЦИЕНТ ЗАСТРОЙКИ : 394,50 м² (ПЛОЩАДЬ ЗАСТРОЙКИ) / 5000,00 (ПЛОЩАДЬ УЧАСТКА) = 0,07.


ПРИМЕЧАНИЕ

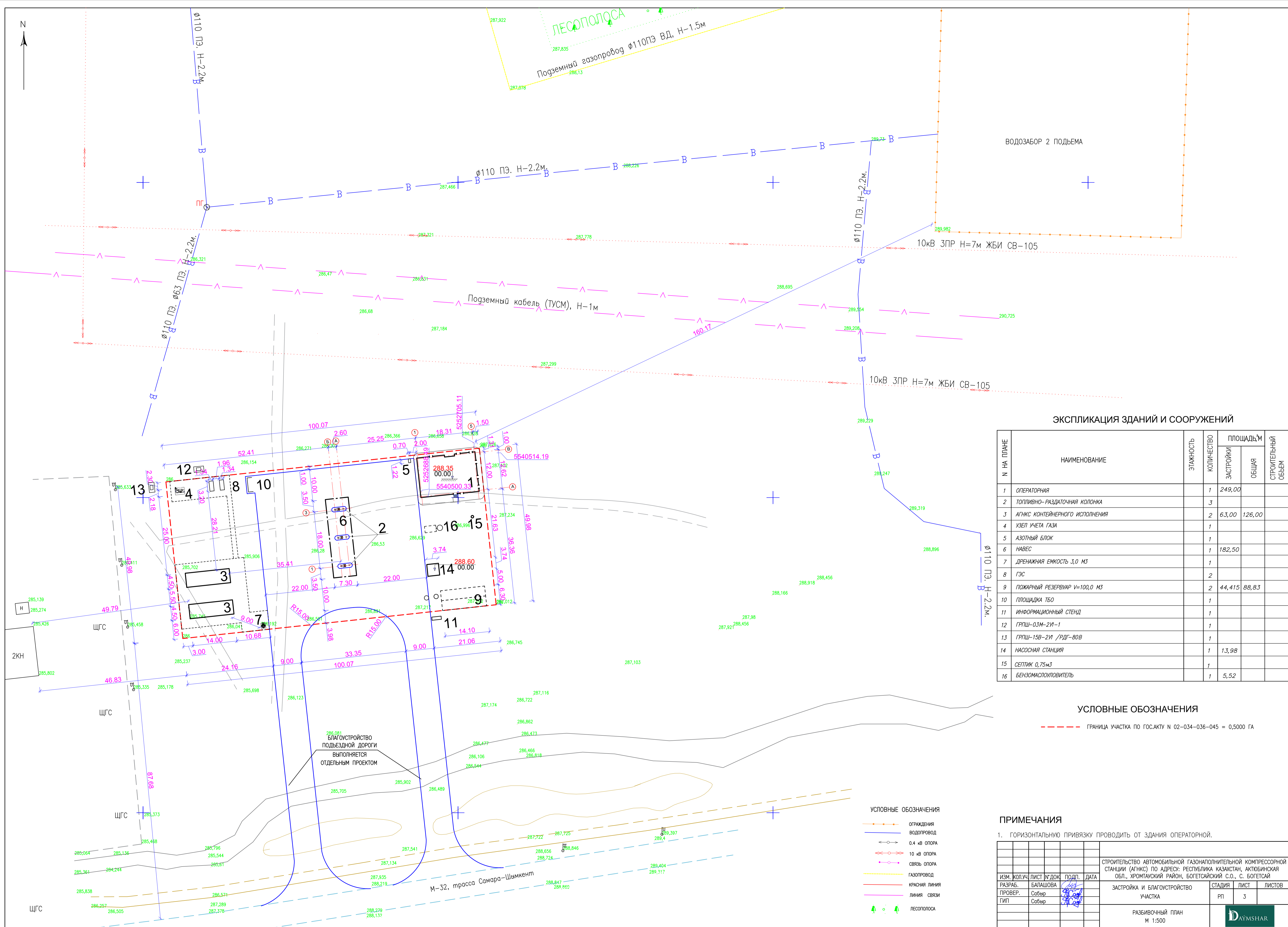
- ГЕНЕРАЛЬНЫЙ ПЛАН РАЗРАБОТАН НА ОСНОВЕ ГЕОДЕЗИЧЕСКОЙ СЪЕМКИ МАСШТАБА 1:500, ВЫПОЛНЕННОЙ В 2025 Г. ТОО "ДАУМШАР". СИСТЕМА ВЫСОТ БАЛТИЙСКАЯ. СИСТЕМА КООРДИНАТ МЕСТНАЯ.
- ИСХОДНЫЕ ДЛЯ РАЗРАБОТКИ РАБОЧЕГО ПРОЕКТА ГЕНЕРАЛЬНОГО ПЛАНА ПРИВЕДЕНЫ В ТОМЕ I – ОБЩАЯ ПОЯСНИТЕЛЬНАЯ ЗАПИСКА И РАБОЧИХ ЧЕРТЕЖАХ.

ИЗМ.	КОЛ.УЧ.	ЛИСТ	№ ДОК.	ПОДП.	ДАТА				
						СТРОИТЕЛЬСТВО АВТОМОБИЛЬНОЙ ГАЗОНАПОЛНИТЕЛЬНОЙ КОМПРЕССОРНОЙ СТАНЦИИ (АГНКС) ПО АДРЕСУ: РЕСПУБЛИКА КАЗАХСТАН, АКТЮБИНСКАЯ ОБЛ., ХРОМТАУСКИЙ РАЙОН, БОГЕТСАЙСКИЙ С.О., С. БОГЕТСАЙ			
РАЗРАБ.		БАЛАШОВА		<i>Л.Ж. Сабыр</i>		ЗАСТРОЙКА И БЛАГОУСТРОЙСТВО УЧАСТКА	СТАДИЯ	ЛИСТ	ЛИСТОВ
ПРОВЕР.		САБЫР		<i>Л.Ж. Сабыр</i>			РП	1	
ГИП		САБЫР		<i>Л.Ж. Сабыр</i>					
						ОБЩИЕ ДАННЫЕ			

СИТУАЦИОННЫЙ ПЛАН М 1:2000



						СТРОИТЕЛЬСТВО АВТОМОБИЛЬНОЙ ГАЗОНАПОЛНИТЕЛЬНОЙ КОМПРЕССОРНОЙ СТАНЦИИ (АГНКС) ПО АДРЕСУ: РЕСПУБЛИКА КАЗАХСТАН, АКТЮБИНСКАЯ ОБЛ., ХРОМТАУСКИЙ РАЙОН, БОГЕТСАЙСКИЙ С.О., С. БОГЕТСАЙ			
ИЗМ.	КОЛ.УЧ.	ЛИСТ	№ ДОК.	ПОДП.	ДАТА	ЗАСТРОЙКА И БЛАГОУСТРОЙСТВО УЧАСТКА	СТАДИЯ	ЛИСТ	ЛИСТОВ
РАЗРАБ.		БАЛАШОВА		<i>Балашова</i>			РП	2	
ПРОВЕР.		САБЫР		<i>Сабыр</i>					
ГИП		САБЫР		<i>Сабыр</i>					
						СИТУАЦИОННЫЙ ПЛАН М 1:2000			



ЭКСПЛИКАЦИЯ ЗДАНИЙ И СООРУЖЕНИЙ

№ НА ПЛАНЕ	НАИМЕНОВАНИЕ	ЭТАЖНОСТЬ	КОЛИЧЕСТВО	ПЛОЩАДЬ, М ²		СТРОИТЕЛЬНЫЙ ОБЪЕМ
				ЗАСТРОЙКИ	ОБЩАЯ	
1	ОПЕРАТОРНАЯ		1	249,00		
2	ТОПЛИВНО-РАЗДАТОЧНАЯ КОЛОНКА		3			
3	АГНКС КОНТЕЙНЕРНОГО ИСПОЛНЕНИЯ		2	63,00	126,00	
4	УЗЕЛ УЧЕТА ГАЗА		1			
5	АЗОТНЫЙ БЛОК		1			
6	НАВЕС		1	182,50		
7	ДРЕНАЖНАЯ ЕМКОСТЬ 3,0 М ³		1			
8	ГЭС		2			
9	ПОЖАРНЫЙ РЕЗЕРВУАР V=100,0 М ³		2	44,415	88,83	
10	ПЛОЩАДКА ТБО		1			
11	ИНФОРМАЦИОННЫЙ СТЕНД		1			
12	ГРПШ-03М-2У1-1		1			
13	ГРПШ-15В-2У1 /РДГ-80В		1			
14	НАСОСНАЯ СТАНЦИЯ		1	13,98		
15	СЕПТИК 0,75м ³		1			
16	БЕНЗОМАСЛОУЛОВИТЕЛЬ		1	5,52		

УСЛОВНЫЕ ОБОЗНАЧЕНИЯ

--- ГРАНИЦА УЧАСТКА ПО ГОСАКТУ N 02-034-036-045 = 0,5000 ГА

УСЛОВНЫЕ ОБОЗНАЧЕНИЯ

- ОГРАЖДЕНИЯ
- ВОДОПРОВОД
- 0.4 кВ ОПОРА
- 10 кВ ОПОРА
- СВЯЗЬ ОПОРА
- ГАЗОПРОВОД
- КРАСНАЯ ЛИНИЯ
- ЛИНИЯ СВЯЗИ
- ЛЕСОПОЛОСА

ПРИМЕЧАНИЯ

1. ГОРИЗОНТАЛЬНУЮ ПРИВЯЗКУ ПРОВОДИТЬ ОТ ЗДАНИЯ ОПЕРАТОРНОЙ.

ИЗМ.	КОП.УЧ.	ЛИСТ	№ ДОК.	ПОДП.	ДАТА	СТРОИТЕЛЬСТВО АВТОМОБИЛЬНОЙ ГАЗОНАПОЛНИТЕЛЬНОЙ КОМПРЕССОРНОЙ СТАНЦИИ (АГНКС) ПО АДРЕСУ: РЕСПУБЛИКА КАЗАХСТАН, АКТЮБИНСКАЯ ОБЛ., ХРОМТАУСКИЙ РАЙОН, БОГЕТСАЙСКИЙ С.О., С. БОГЕТСАЙ			
РАЗРАБ.	Собыр	БАЛАШОВА				ЗАСТРОЙКА И БЛАГОУСТРОЙСТВО УЧАСТКА	СТАДИЯ	ЛИСТ	ЛИСТОВ
ПРОВЕР.	Собыр						РП	3	
ГИП						РАЗБИВОЧНЫЙ ПЛАН М 1:500			



ЭКСПЛИКАЦИЯ ЗДАНИЙ И СООРУЖЕНИЙ

N НА ПЛАНЕ	НАИМЕНОВАНИЕ	ЭТАЖНОСТЬ	КОЛИЧЕСТВО	ПЛОЩАДЬ, М		СТРОИТЕЛЬНЫЙ ОБЪЕМ
				ЗАСТРОЙКИ	ОБЩАЯ	
1	ОПЕРАТОРНАЯ		1	249,00		
2	ТОПЛИВНО-РАЗДАТОЧНАЯ КОЛОНКА		3			
3	АГНКС КОНТЕЙНЕРНОГО ИСПОЛНЕНИЯ		2	63,00	126,00	
4	УЗЕЛ УЧЕТА ГАЗА		1			
5	АЗОТНЫЙ БЛОК		1			
6	НАВЕС		1	182,50		
7	ДРЕНАЖНАЯ ЕМКОСТЬ 3,0 М3		1			
8	ГЭС		2			
9	ПОЖАРНЫЙ РЕЗЕРВУАР V=100,0 М3		2	44,415	88,83	
10	ПЛОЩАДКА ТБО		1			
11	ИНФОРМАЦИОННЫЙ СТЕНД		1			
12	ГРПШ-03М-2У1-1		1			
13	ГРПШ-15В-2У1 /РДГ-80В		1			
14	НАСОСНАЯ СТАНЦИЯ		1	13,98		
15	СЕПТИК 0,75м3		1			
16	БЕНЗОМАСЛОУЛОВИТЕЛЬ		1	5,52		

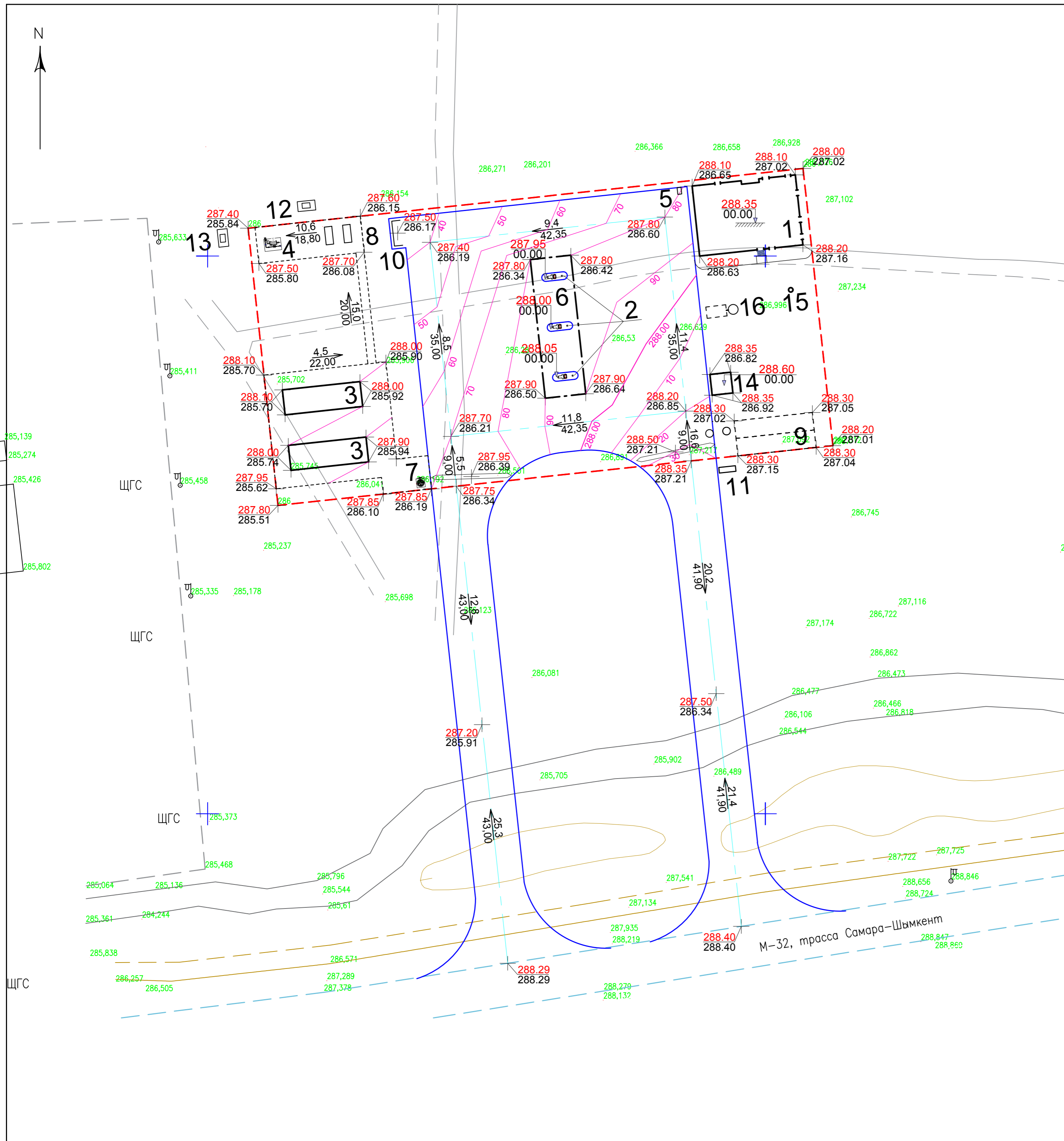
УСЛОВНЫЕ ОБОЗНАЧЕНИЯ

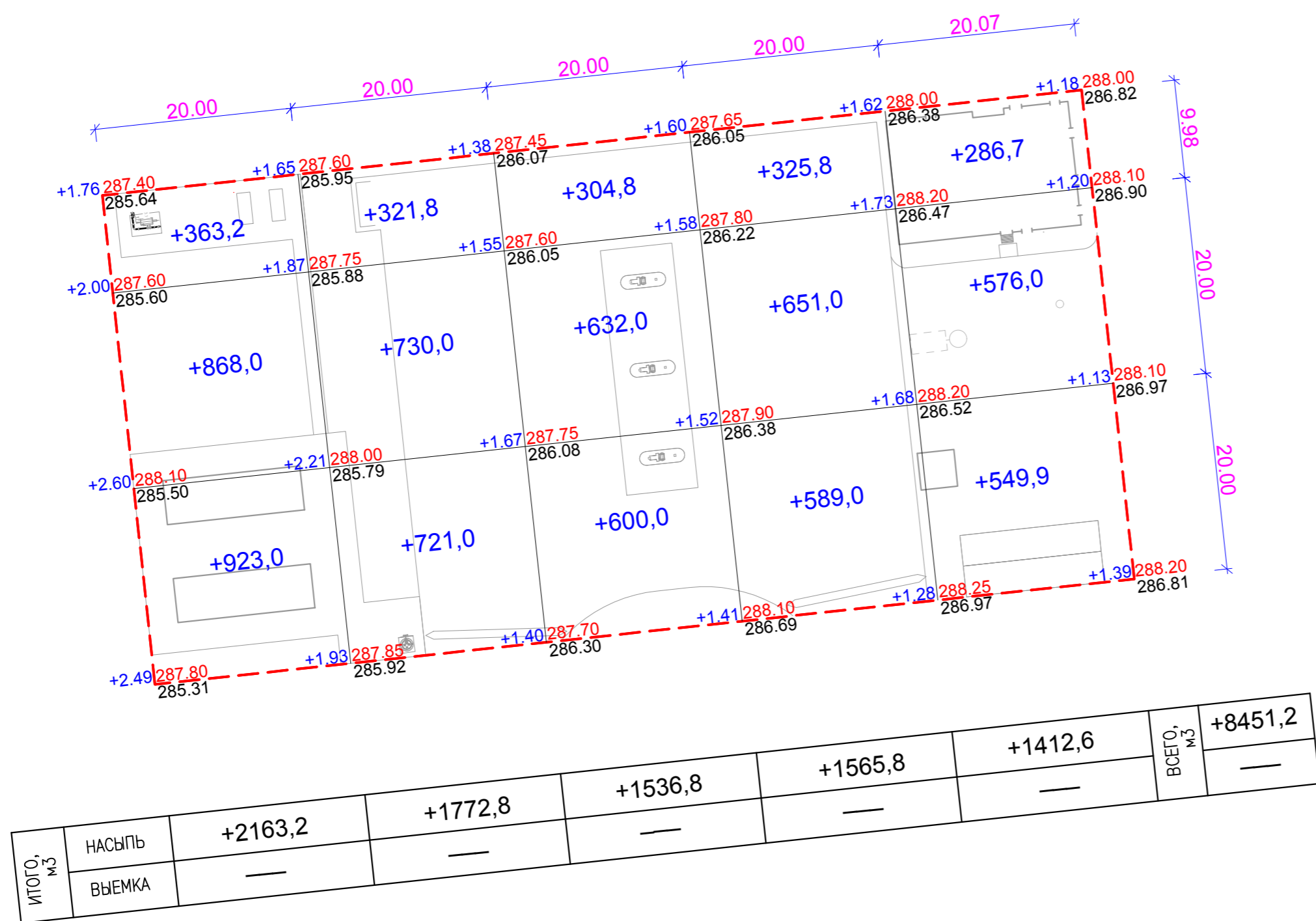
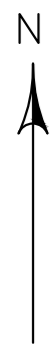
ОБОЗНАЧЕНИЕ	НАМЕНОВАНИЕ
285,906	НАТУРАЛЬНАЯ ОТМЕТКА РЕЛЬЕФА
7.5 33,00	ВЕЛИЧИНА УКЛОНА В ПРОМИЛЛЯХ НАПРАВЛЕНИЕ УКЛОНА ДЛИНА УЧАСТКА В МЕТРАХ
169.20 169.20	ПРОЕКТНАЯ ОТМЕТКА НАТУРНАЯ ОТМЕТКА
---	ГРАНИЦА РАБОТ ПО БЛАГОУСТРОЙСТВУ

ПРИМЕЧАНИЯ

1. БЛАГОУСТРОЙСТВО ТЕРРИТОРИИ НАЧИНАТЬ ПОСЛЕ ВЫНОСА И УКЛАДКИ ВСЕХ ПОДЗЕМНЫХ КОММУНИКАЦИЙ.

				СТРОИТЕЛЬСТВО АВТОМОБИЛЬНОЙ ГАЗОНАПОЛНИТЕЛЬНОЙ КОМПРЕССОРНОЙ СТАНЦИИ (АГНКС) ПО АДРЕСУ: РЕСПУБЛИКА КАЗАХСТАН, АКТЮБИНСКАЯ ОБЛ., ХРОМТАУСКИЙ РАЙОН, БОГЕТСАЙСКИЙ С.О., С. БОГЕТСАЙ			
ИЗМ. КОЛУЧ	ЛИСТ N° ДОК	ПОДП.	ДАТА	ЗАСТРОЙКА И БЛАГОУСТРОЙСТВО УЧАСТКА	СТАДИЯ	ЛИСТ	ЛИСТОВ
РАЗРАБ.	БАЛАШОВА	<i>[Подпись]</i>			РП	4	
ПРОВЕР.	САБЫР	<i>[Подпись]</i>					
ГИП	САБЫР	<i>[Подпись]</i>		ПЛАН ОРГАНИЗАЦИИ РЕЛЬЕФА М 1:500			






ВЕДОМОСТЬ ОБЪЕМОВ ЗЕМЛЯНЫХ МАСС

НАИМЕНОВАНИЕ РАБОТ И ОБЪЕМОВ ГРУНТА	КОЛИЧЕСТВО, М³				ПРИМЕЧАНИЕ
	НА ТЕРРИТОРИИ АЗС		ЗА ТЕРРИТОРИЕЙ АЗС		
	НАСЫПЬ (+)	ВЫЕМКА (-)	НАСЫПЬ (+)	ВЫЕМКА (-)	
1. ГРУНТ ПЛАНИРОВКИ ТЕРРИТОРИИ	8451,20*				
2. ВЫТЭСНЕННЫЙ ГРУНТ		1451,04			
В Т.Ч. ПРИ УСТРОЙСТВЕ:					
а) ПОДЗЕМНЫХ СЕТЕЙ					
б) ВОДООТВОДНЫХ СООРУЖЕНИЙ					
в) ПОДЗЕМНЫХ ЧАСТЕЙ ЗДАНИЙ И СООРУЖЕНИЙ					
г) КОРЫТА ПОД ОДЕЖДУ ДОРОГ		1451,04			
3. ГРУНТ ДЛЯ УСТРОЙСТВА ВЫСОКИХ ПОЛОВ ЗДАНИЯ					
4. ПОПРАВКА НА УПЛОТНЕНИЕ ГРУНТА К=1,1	845,12				
ВСЕГО ПРИГОДНОГО (НЕПЛОДОРОДНОГО) ГРУНТА	9296,32	1451,04			
5. НЕДОСТАТОК (ИЗБЫТОК) ПРИГОДНОГО ГРУНТА		7845,28			
6. ПЛОДОРОДНЫЙ ГРУНТ ВСЕГО		1000,00			
В ТОМ ЧИСЛЕ :					
а) ИСПОЛЬЗУЕМЫЙ ДЛЯ ОЗЕЛЕНЕНИЯ ТЕРРИТОРИИ	302,32				
б) ИЗБЫТОК ПЛОДОРОДНОГО ГРУНТА	697,68				
БАЛАНС ПЛОДОРОДНОГО ГРУНТА					
БАЛАНС	10296,32	10296,32			

* С УЧЕТОМ ПРЕДВАРИТЕЛЬНОЙ СРЕЗКИ РАСТИТЕЛЬНОГО СЛОЯ V=0,2 м = 1000,00 м³.

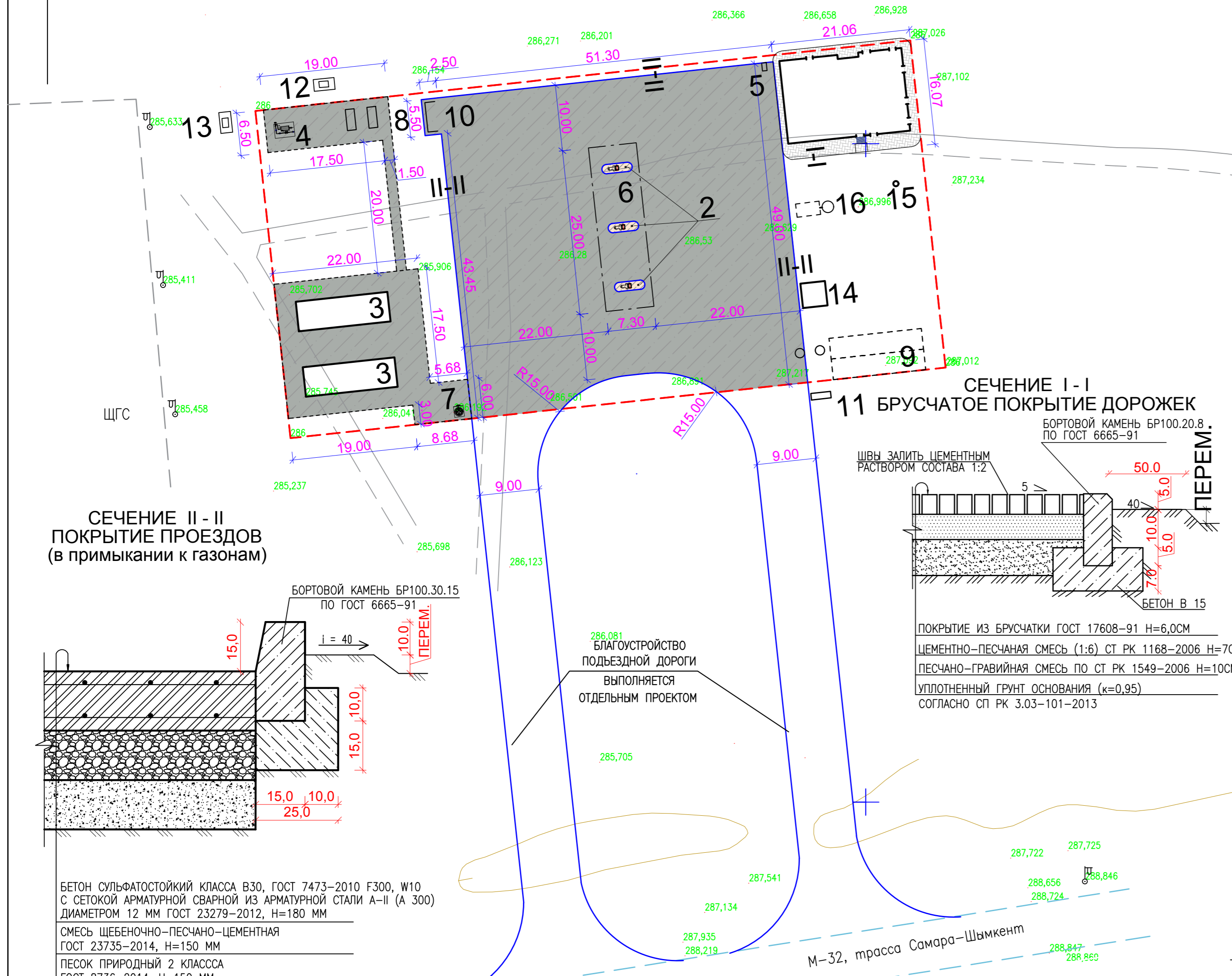
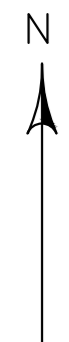
ПРИМЕЧАНИЯ

- ДО НАЧАЛА ОБЩЕСТРОИТЕЛЬНЫХ РАБОТ СЛЕДУЕТ ПРОИЗВЕСТИ СРЕЗКУ РАСТИТЕЛЬНОГО СЛОЯ Н=20СМ.
- ЗА ПРОЕКТНЫЕ ОТМЕТКИ ПРИНЯТЫ ОТМЕТКИ НИЗА ПОДЛЕЖАЩЕГО СНЯТИЮ ПЛОДОРОДНОГО ГРУНТА.
- ПОДСЫПКУ ГРУНТА ПО ТЕРРИТОРИИ ПРОИЗВОДИТЬ В СООТВЕТСТВИИ С СП РК 5.01-101-2013 И СН РК 5.01-01-2013 С ПОСЛОЙНЫМ (ТОЛЩИНА СЛОЯ НЕ БОЛЕЕ 20СМ) УПЛОТНЕНИЕМ ДО КОЭФФИЦИЕНТА ПЛОТНОСТИ К=0.95 В СООТВЕТСТВИИ С СП РК 3.03-101-2013 И СН РК 3.03-01-2013.
- СНИМАЕМЫЙ РАСТИТЕЛЬНЫЙ ГРУНТ СКЛАДИРОВАТЬ НА ТЕРРИТОРИИ НА ПЕРСПЕКТИВУ, КОТОРАЯ ВХОДИТ В ПЛОЩАДЬ ГОСАКТА ПРОЕКТИРУЕМОГО УЧАСТКА, В ДАЛЬНЕЙШЕМ РАВНОМЕРНО РАСПРЕДЕЛИТЬ ДЛЯ ОЗЕЛЕНЕНИЯ ТЕРРИТОРИИ.

ИЗМ.	КОЛ.УЧ.	ЛИСТ	№ДОК.	ПОДП.	ДАТА	СТРОИТЕЛЬСТВО АВТОМОБИЛЬНОЙ ГАЗОНАПОЛНИТЕЛЬНОЙ КОМПРЕССОРНОЙ СТАНЦИИ (АГНКС) ПО АДРЕСУ: РЕСПУБЛИКА КАЗАХСТАН, АКТЮБИНСКАЯ ОБЛ., ХРОМТАУСКИЙ РАЙОН, БОГЕТСАЙСКИЙ С.О., С. БОГЕТСАЙ	СТАДИЯ	ЛИСТ	ЛИСТОВ	
РАЗРАБ.		БАЛАШОВА					ЗАСТРОЙКА И БЛАГОУСТРОЙСТВО УЧАСТКА	РП	5	
ПРОВЕР.		Сабыр								
ГИП		Сабыр								
ПЛАН ЗЕМЛЯНЫХ МАСС М 1:500										

ЭКСПЛИКАЦИЯ ЗДАНИЙ И СООРУЖЕНИЙ

N НА ПЛАНЕ	НАИМЕНОВАНИЕ	ЭТАЖНОСТЬ	КОЛИЧЕСТВО	ПЛОЩАДЬ, м²		СТРОИТЕЛЬНЫЙ ОБЪЕМ
				ЗАСТРОЙКИ	ОБЩАЯ	
1	ОПЕРАТОРНАЯ		1	249,00		
2	ТОПЛИВНО-РАЗДАТОЧНАЯ КОЛОНКА		3			
3	АГНКС КОНТЕЙНЕРНОГО ИСПОЛНЕНИЯ		2	63,00	126,00	
4	УЗЕЛ УЧЕТА ГАЗА		1			
5	АЗОТНЫЙ БЛОК		1			
6	НАВЕС		1	182,50		
7	ДРЕНАЖНАЯ ЕМКОСТЬ 3,0 м³		1			
8	ГЭС		2			
9	ПОЖАРНЫЙ РЕЗЕРВУАР V=100,0 м³		2	44,415	88,83	
10	ПЛОЩАДКА ТБО		1			
11	ИНФОРМАЦИОННЫЙ СТЕНД		1			
12	ГРПШ-03М-2У-1		1			
13	ГРПШ-15В-2У /РДГ-80В		1			
14	НАСОСНАЯ СТАНЦИЯ		1	13,98		
15	СЕПТИК 0,75м³		1			
16	БЕНЗОМАСЛОУЛОВИТЕЛЬ		1	5,52		



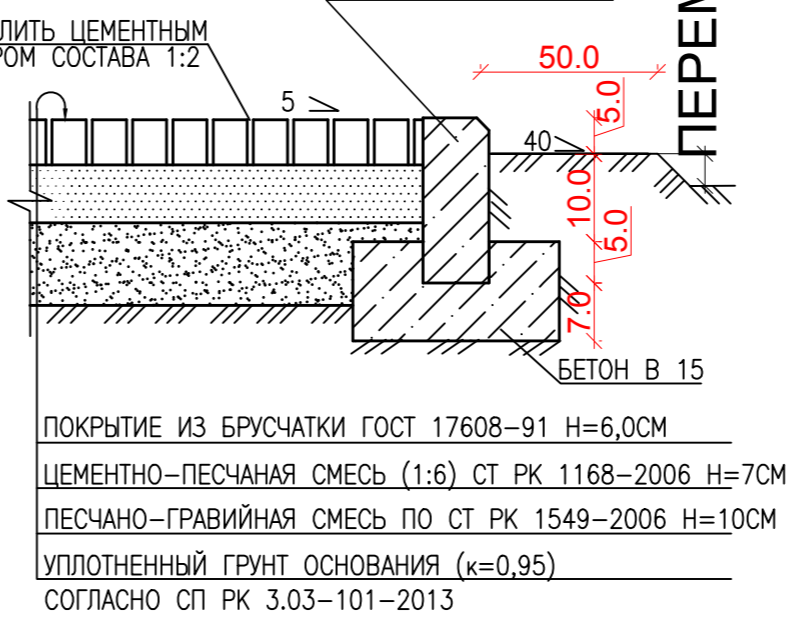
БЕТОН СУЛЬФАТОСТОЙКИЙ КЛАССА В30, ГОСТ 7473-2010 F300, W10 С СЕТОКОЙ АРМАТУРНОЙ СВАРНОЙ ИЗ АРМАТУРНОЙ СТАЛИ А-II (А 300) ДИАМЕТРОМ 12 ММ ГОСТ 23279-2012, N=180 ММ
СМЕСЬ ШЕБЕНОЧНО-ПЕСЧАНО-ЦЕМЕНТНАЯ ГОСТ 23735-2014, N=150 ММ
ПЕСОК ПРИРОДНЫЙ 2 КЛАССА ГОСТ 8736-2014, N=150 ММ
УПЛОТНЕННЫЙ ГРУНТ ОСНОВАНИЯ (κ=0,98) СОГЛАСНО СП РК 3.03-101-2013

ПРИМЕЧАНИЯ

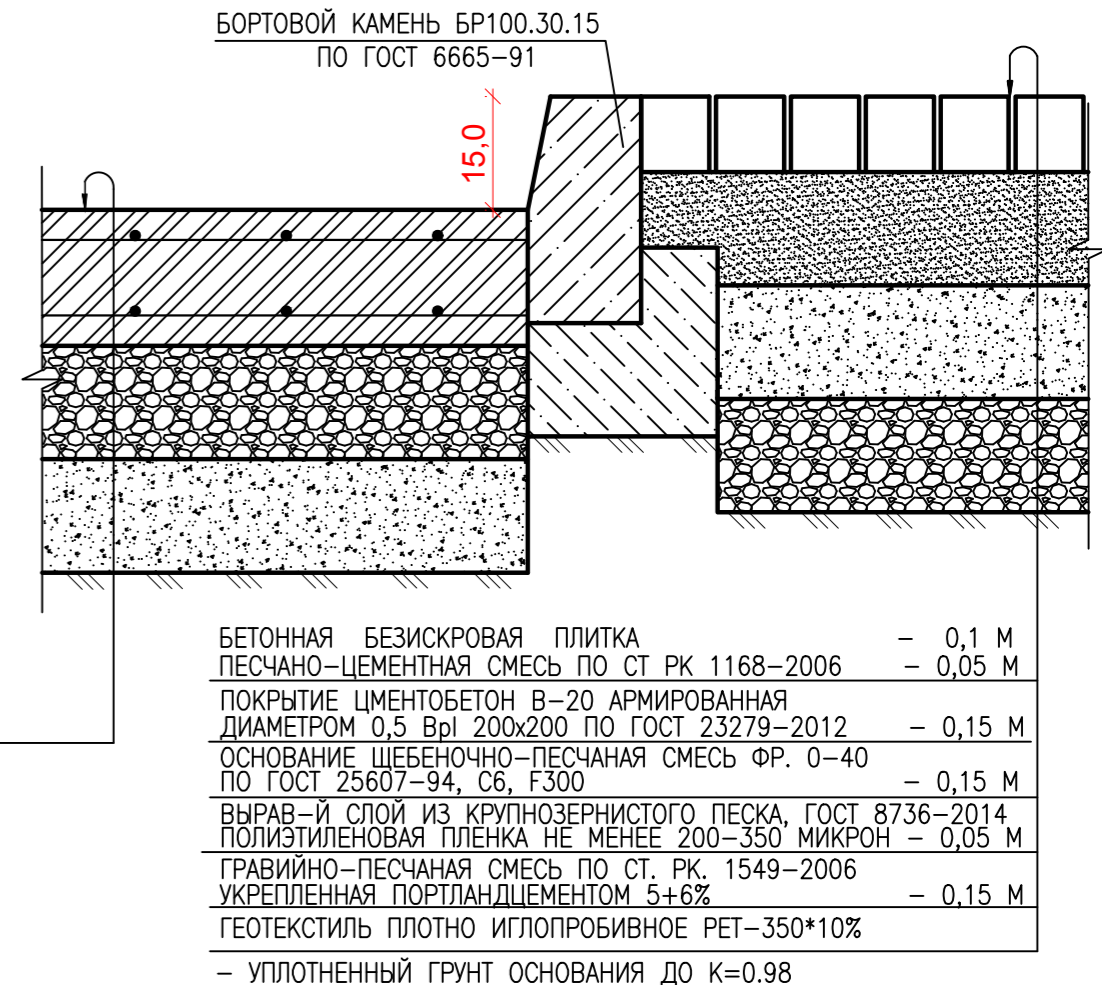
- ДАННЫЙ ЛИСТ ЧИТАТЬ СОВМЕСТНО С ЛИСТОМ ГП-4.
- РАЗМЕРЫ НА СЕЧЕНИЯХ ДАНЫ В САНТИМЕТРАХ.
- БОРТОВОЙ КАМЕНЬ ДОЛЖЕН ПОВТОРЯТЬ ПРОЕКТНЫЙ ПРОФИЛЬ ПОКРЫТИЯ.
- ШВЫ МЕЖДУ БОРТОВЫМИ КАМНЯМИ (10ММ) ЗАПОЛНЯТЬ РАСТВОРОМ НА ПОРТЛАНДЦЕМЕНТЕ МАРКИ 400.
- БОРТОВЫЕ КАМНИ БР100.30.15 УСТАНАВЛИВАТЬ С РАЗРЫВАМИ 10СМ ЧЕРЕЗ КАЖДЫЕ 10 МЕТРОВ, ДЛЯ ПРОПУСКА ВОДЫ С ПРОЕЗЖЕЙ ЧАСТИ В ПОНИЖЕННЫЕ МЕСТА РЕЛЬЕФА.
- КОНСТРУКЦИЯ ОТМОСТКИ - СМ. РАЗДЕЛ АР.

ВЕДОМОСТЬ ТРОТУАРОВ, ДОРОЖЕК, ПЛОЩАДОК

УСЛОВНОЕ ИЗОБРАЖЕНИЕ	НАИМЕНОВАНИЕ	ДЛИНА М	ШИРИНА М	ПЛОЩАДЬ ПОКРЫТИЯ М²	БОРДЮР ИЗ БОРТОВОГО КАМНЯ КОЛ-ВО П.М.
	БРУСЧАТОЕ ПОКРЫТИЕ ДОРОЖЕК И ПЛОЩАДОК ПО СЕЧЕНИЮ I-I			114,60	
	АСФАЛЬТОБЕТОННОЕ ПОКРЫТИЕ ДОРОЖЕК И ПЛОЩАДОК ПО СЕЧЕНИЮ II-II			2961,30	
	ПОКРЫТИЕ БЕТОННОЙ БЕЗИСКРОВОЙ ПЛИТКИ ЗАПРАВОЧНОГО ОСТРОВА ПО СЕЧЕНИЮ III-III			18,00	
	КАМЕНЬ БОРДЮРНЫЙ БР 100.30.15				209,5п.м.
	КАМЕНЬ БОРДЮРНЫЙ БР 100.20.8				209шт. 243,3п.м. 243шт.



СЕЧЕНИЕ II-II



ИЗМ.	КОЛ.УЧ.	ЛИСТ	№ДОК.	ПОДП.	ДАТА	СТРОИТЕЛЬСТВО АВТОМОБИЛЬНОЙ ГАЗОНАПОЛНИТЕЛЬНОЙ КОМПРЕССОРНОЙ СТАНЦИИ (АГНКС) ПО АДРЕСУ: РЕСПУБЛИКА КАЗАХСТАН, АКТЮБИНСКАЯ ОБЛ., ХРОМТАВСКИЙ РАЙОН, БОГЕТСАЙСКИЙ С.О., С. БОГЕТСАЙ	СТАДИЯ	ЛИСТ	ЛИСТОВ	
РАЗРАБ.	БАЛАШОВА						ЗАСТРОЙКА И БЛАГОУСТРОЙСТВО УЧАСТКА	РП	6	
ПРОВЕР.	Сабыр							ПЛАН ТРОТУАРОВ, ДОРОЖЕК И ПЛОЩАДОК М 1:500		
ГИП	Сабыр									

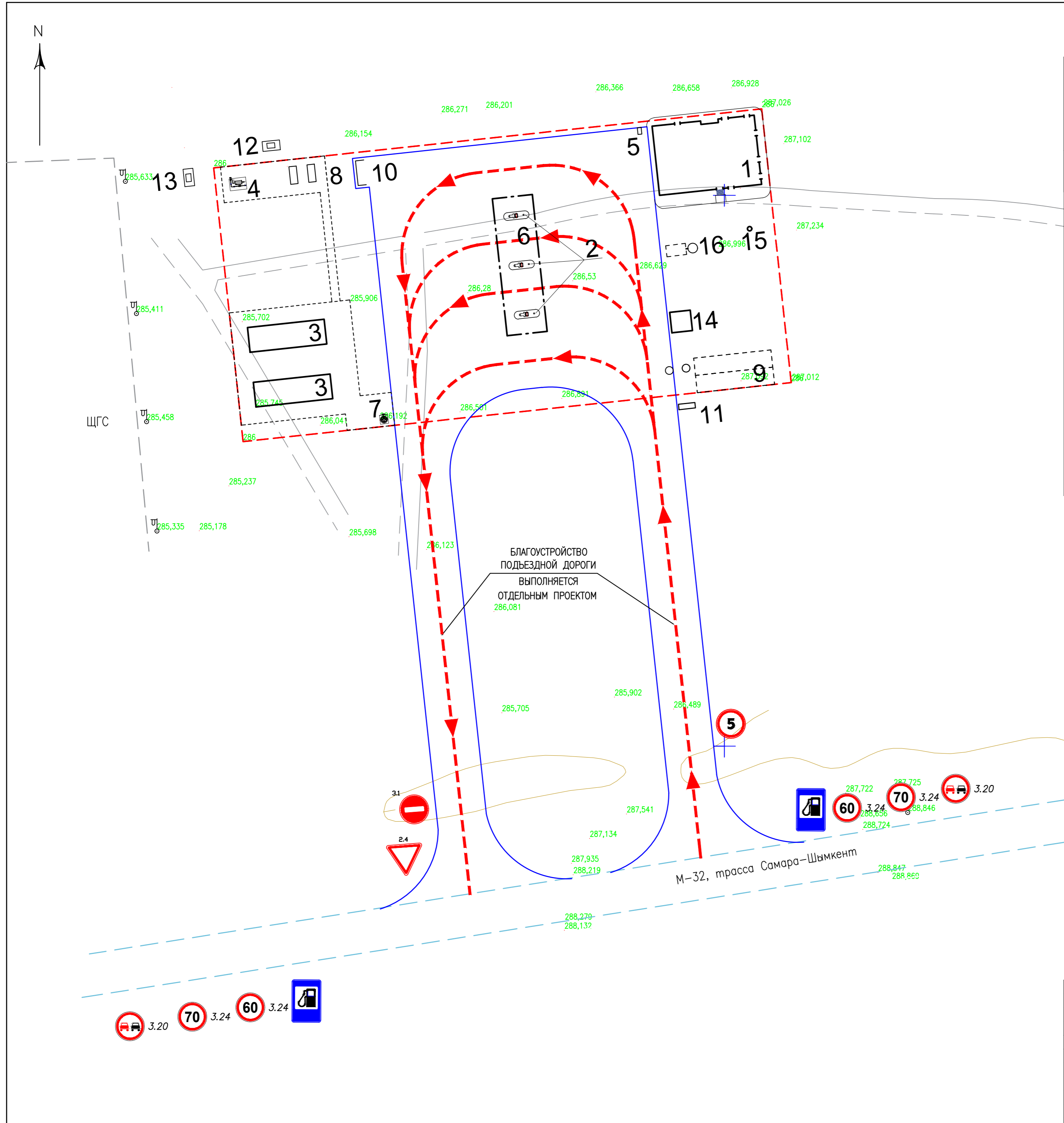


ЭКСПЛИКАЦИЯ ЗДАНИЙ И СООРУЖЕНИЙ

N НА ПЛАНЕ	НАИМЕНОВАНИЕ	ЭТАЖНОСТЬ	КОЛИЧЕСТВО	ПЛОЩАДЬ, м²		СТРОИТЕЛЬНЫЙ ОБЪЕМ
				ЗАСТРОЙКИ	ОБЩАЯ	
1	ОПЕРАТОРНАЯ		1	249,00		
2	ТОПЛИВНО-РАЗДАТОЧНАЯ КОЛОНКА		3			
3	АГНС КОНТЕЙНЕРНОГО ИСПОЛНЕНИЯ		2	63,00	126,00	
4	УЗЕЛ УЧЕТА ГАЗА		1			
5	АЗОТНЫЙ БЛОК		1			
6	НАВЕС		1	182,50		
7	ДРЕНАЖНАЯ ЕМКОСТЬ 3,0 м³		1			
8	ГЭС		2			
9	ПОЖАРНЫЙ РЕЗЕРВУАР V=100,0 м³		2	44,415	88,83	
10	ПЛОЩАДКА ТБО		1			
11	ИНФОРМАЦИОННЫЙ СТЕНД		1			
12	ГРПШ-03М-2У-1		1			
13	ГРПШ-15В-2У /РДГ-80В		1			
14	НАСОСНАЯ СТАНЦИЯ		1	13,98		
15	СЕПТИК 0,75м³		1			
16	БЕНЗОМАСЛОУЛОВИТЕЛЬ		1	5,52		

УСЛОВНЫЕ ОБОЗНАЧЕНИЯ

ЗНАКИ ПРИОРИТЕТА		УСТУПИ ДОРОГУ - 1 ШТ
ЗАПРЕЩАЮЩИЕ ЗНАКИ		ВЪЕЗД ЗАПРЕЩЕН - 1 ШТ
ЗАПРЕЩАЮЩИЕ ЗНАКИ		ОБГОН ЗАПРЕЩЕН - 2 ШТ
ОГРАНИЧИВАЮЩИЕ ЗНАКИ		ОГРАНИЧЕНИЕ МАКСИМАЛЬНОЙ СКОРОСТИ - 1 ШТ
ОГРАНИЧИВАЮЩИЕ ЗНАКИ		ОГРАНИЧЕНИЕ МАКСИМАЛЬНОЙ СКОРОСТИ - 2 ШТ
ОГРАНИЧИВАЮЩИЕ ЗНАКИ		ОГРАНИЧЕНИЕ МАКСИМАЛЬНОЙ СКОРОСТИ - 2 ШТ
ИНФОРМАЦИОННЫЕ ЗНАКИ (ЗНАКИ СЕРВИСА)		АВТОМОБИЛЬНОЙ ГАЗОНАПОЛНИТЕЛЬНАЯ СТАНЦИЯ - 2 ШТ



				СТРОИТЕЛЬСТВО АВТОМОБИЛЬНОЙ ГАЗОНАПОЛНИТЕЛЬНОЙ КОМПРЕССОРНОЙ СТАНЦИИ (АГНС) ПО АДРЕСУ: РЕСПУБЛИКА КАЗАХСТАН, АКТЮБИНСКАЯ ОБЛ., ХРОМТАУСКИЙ РАЙОН, БОГЕТСАЙСКИЙ С.О., С. БОГЕТСАЙ		
ИЗМ.	КОЛ.УЧ.	ЛИСТ	№ ДОК.	ПОДП.	ДАТА	
				Балашова		
РАЗРАБ.	Сабыр					
ПРОВЕР.	Сабыр					
ГИП	Сабыр					
				ЗАСТРОЙКА И БЛАГОУСТРОЙСТВО УЧАСТКА		СТАДИЯ
						РП
						ЛИСТ
						7
						ЛИСТОВ
				ПЛАН ОРГАНИЗАЦИИ ДВИЖЕНИЯ НА ТЕРРИТОРИИ АГНС М 1:500		

ЭКСПЛИКАЦИЯ ЗДАНИЙ И СООРУЖЕНИЙ

N НА ПЛАНЕ	НАИМЕНОВАНИЕ	ЭТАЖНОСТЬ	КОЛИЧЕСТВО	ПЛОЩАДЬ, М		СТРОИТЕЛЬНЫЙ ОБЪЕМ
				ЗАСТРОЙКИ	ОБЩАЯ	
1	ОПЕРАТОРНАЯ		1	249,00		
2	ТОПЛИВНО-РАЗДАТОЧНАЯ КОЛОНКА		3			
3	АГНКС КОНТЕЙНЕРНОГО ИСПОЛНЕНИЯ		2	63,00	126,00	
4	УЗЕЛ УЧЕТА ГАЗА		1			
5	АЗОТНЫЙ БЛОК		1			
6	НАВЕС		1	182,50		
7	ДРЕНАЖНАЯ ЕМКОСТЬ 3,0 М3		1			
8	ГЭС		2			
9	ПОЖАРНЫЙ РЕЗЕРВУАР V=100,0 М3		2	44,415	88,83	
10	ПЛОЩАДКА ТБО		1			
11	ИНФОРМАЦИОННЫЙ СТЕНД		1			
12	ГРПШ-03М-2У1-1		1			
13	ГРПШ-15В-2У1 /РДГ-80В		1			
14	НАСОСНАЯ СТАНЦИЯ		1	13,98		
15	СЕПТИК 0,75м3		1			
16	БЕНЗОМАСЛОУЛОВИТЕЛЬ		1	5,52		

ВЕДОМОСТЬ МАЛЫХ ФОРМ АРХИТЕКТУРЫ

ПОЗ.	ОБОЗНАЧЕНИЕ	НАИМЕНОВАНИЕ	КОЛ.	ОБОЗНАЧЕНИЕ ТИПОВОГО ПРОЕКТА
1	2	3	4	5
A		8601-0302-0306 СКАМЬЯ СО СПИНКОЙ	1	УСН РК 8.02-03-2025
Б		8601-0303-0204 УРНА "САТУРН"	2	УСН РК 8.02-03-2025
В		8601-0307-0102 НАВЕС ДЛЯ ТРЕХ МУСОРНЫХ КОНТЕЙНЕРОВ	1	УСН РК 8.02-03-2025
Г		8601-0307-0404 КОНТЕЙНЕР ДЛЯ ТБО С КРЫШКОЙ	3	УСН РК 8.02-03-2025
Д		ПОРОШКОВЫЕ ОГНЕТУШИТЕЛИ: 2ШТ-"ОП-10" и 1ШТ-"ОП-100". УГЛЕКИСЛОТНЫЕ ОГНЕТУШИТЕЛИ: 2ШТ-"ОУ-2". ПОЖАРНЫЙ ЩИТ ТИП ЩП-В (КОМПЛЕКТ): -ОГНЕТУШИТЕЛИ 2-ОВП-10, 1-ОП-10 2-ОП-5, ЛОМ, ВЕДРО, АСБЕСТОВОЕ ПОЛОТНО, ВОЙЛОК, ЛОПАТА ШТЫКОВАЯ И СОВКОВАЯ, ЯЩИК С ПЕСКОМ.	1	ГОСТ 12.4.026
ПОЗ. 11		ИНФОРМАЦИОННЫЙ СТЕНД	1	СМ. ПРИМЕЧАНИЕ
Е		8601-0602-0610 ОГРАЖДЕНИЕ ИЗ ПАНЕЛЕЙ С ПРУТКАМИ И МЕТАЛ. СТ., ТИП 3Д, РАЗМЕРЫ 2,5 X 2,0	110	УСН РК 8.02-03-2025

ПРИМЕЧАНИЯ

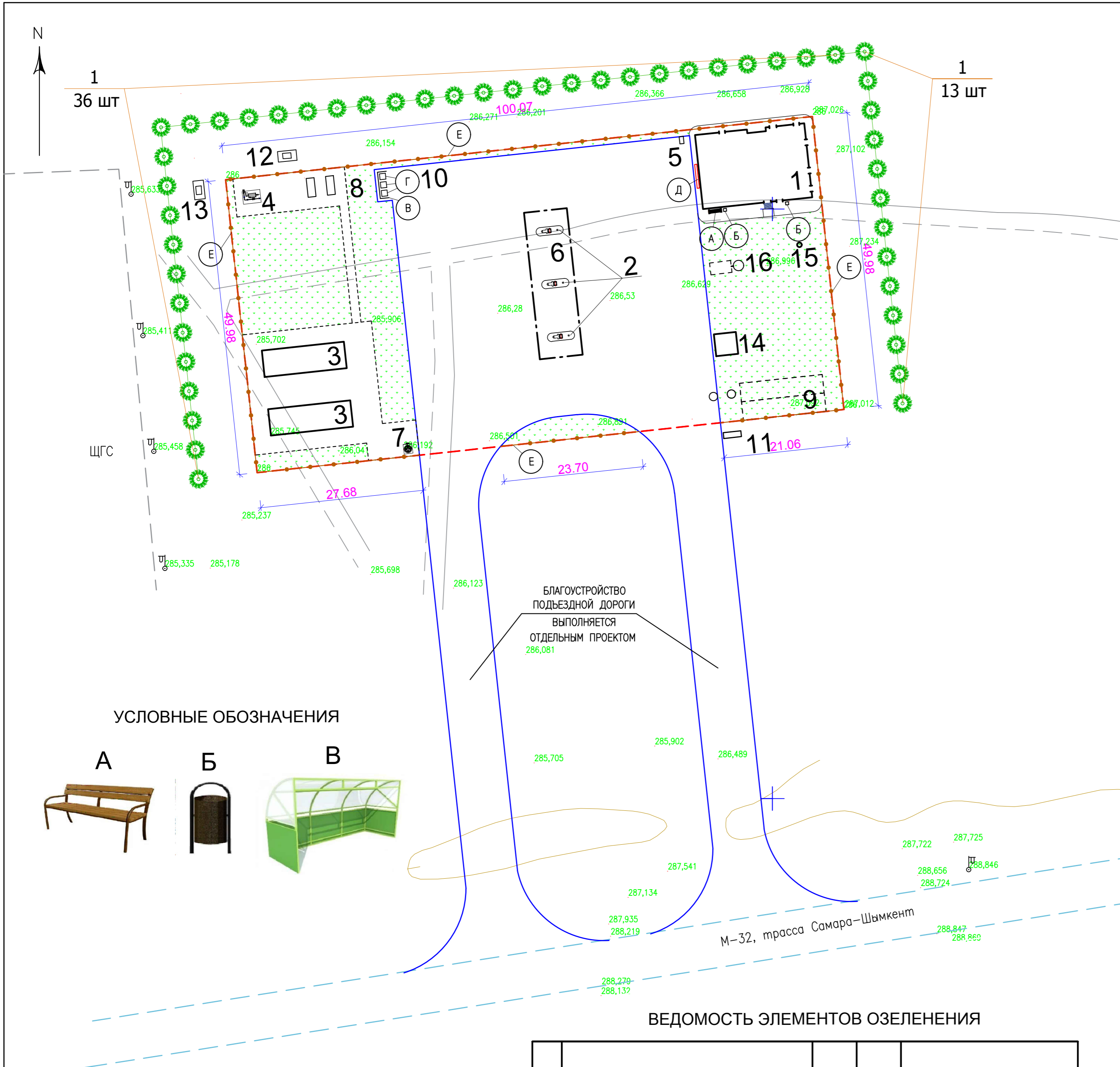
- ПРИ ПОСЕВЕ ГАЗОНОВ И ВЫСАДКЕ ЦВЕТНИКОВ ПРОИЗВОДИТЬ НАСЫПКУ РАСТИТЕЛЬНОГО СЛОЯ ЗЕМЛИ ТОЛЩИНОЙ - 20 СМ.
- ПОЗ.11 НА ПЛАНЕ - ИНФОРМАЦИОННЫЙ СТЕНД - РАЗРАБАТЫВАЕТСЯ ОТДЕЛЬНО ЗАВОДОМ ИЗГОТОВИТЕЛЕМ.
- ОБЩАЯ ДЛИНА ОГРАЖДЕНИЯ - L=272,47 П.М.

ИЗМ.	КОЛ.УЧ.	ЛИСТ	№ДОК.	ПОДП.	ДАТА	СТРОИТЕЛЬСТВО АВТОМОБИЛЬНОЙ ГАЗОНАПОЛНИТЕЛЬНОЙ КОМПРЕССОРНОЙ СТАНЦИИ (АГНКС) ПО АДРЕСУ: РЕСПУБЛИКА КАЗАХСТАН, АКТЮБИНСКАЯ ОБЛ., ХРОМТАВСКИЙ РАЙОН, БОГЕТСАЙСКИЙ С.О., С. БОГЕТСАЙ		
РАЗРАБ.	БАЛАШОВА						ЗАСТРОЙКА И БЛАГОУСТРОЙСТВО УЧАСТКА	
ПРОВЕР.	Сабыр							СТАДИЯ
ГИП	Сабыр					РП	ЛИСТ	ЛИСТОВ
						ПЛАН МАЛЫХ АРХИТЕКТУРНЫХ ФОРМ ПЛАН ОЗЕЛЕНЕНИЯ М 1:500		

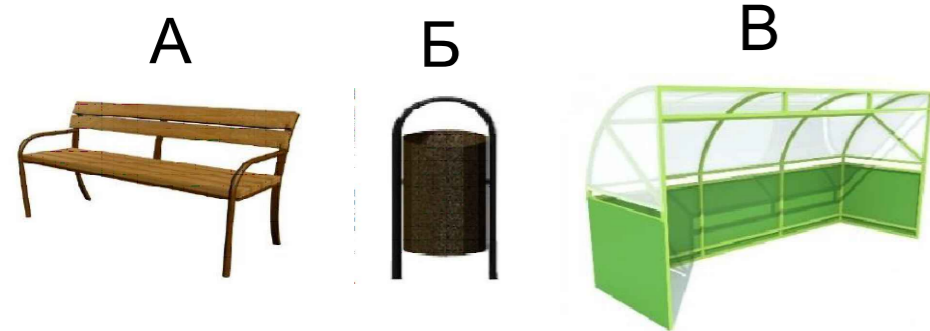


ВЕДОМОСТЬ ЭЛЕМЕНТОВ ОЗЕЛЕНЕНИЯ

ПОЗ.	НАИМЕНОВАНИЕ ПОРОДЫ ИЛИ ВИДА НАСАЖДЕНИЯ	ВОЗРАСТ, ЛЕТ	КОЛ-ВО	ПРИМЕЧАНИЕ	
ДЕРЕВЬЯ					
1	ТОПОЛЬ ПИРАМИДАЛЬНЫЙ	ШТ	4 года	49	САЖЕНЦЫ С КОМОМ 0.3 X 0.4 М
ГАЗОН					
2	ГАЗОН ОБЫКНОВЕННЫЙ	ГА / кг	0,15118	22,7	ЖИТНЯК ШИРОКОЛОСЫЙ НОРМА ВЫСЕВА - 150 КГ/ГА

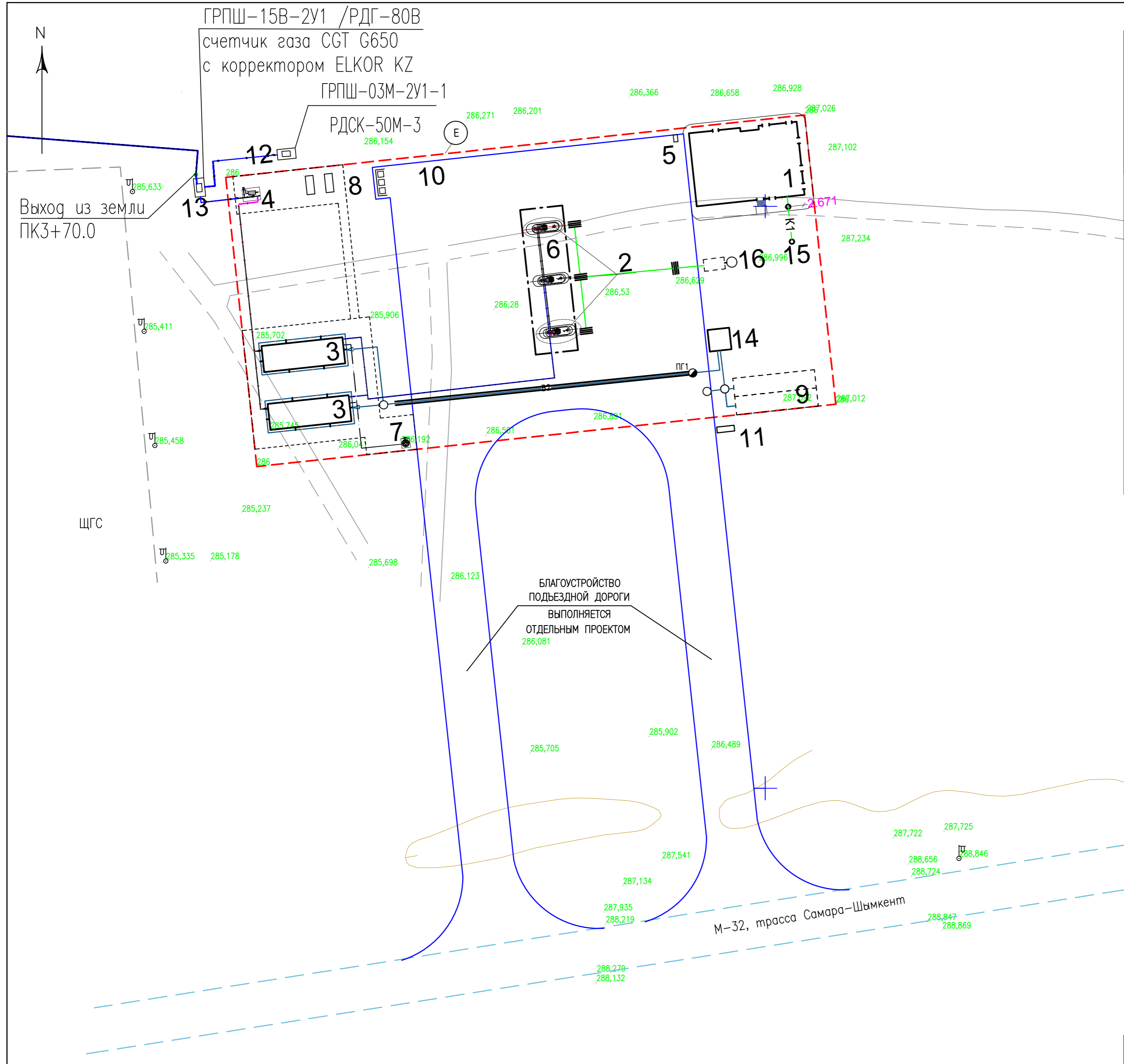


УСЛОВНЫЕ ОБОЗНАЧЕНИЯ



БЛАГОУСТРОЙСТВО ПОДЪЕЗДНОЙ ДОРОГИ ВЫПОЛНЯЕТСЯ ОТДЕЛЬНЫМ ПРОЕКТОМ 286,081

М-32, трасса Самара-Шымкент



ЭКСПЛИКАЦИЯ ЗДАНИЙ И СООРУЖЕНИЙ

N НА ПЛАНЕ	НАИМЕНОВАНИЕ	ЭТАЖНОСТЬ	КОЛИЧЕСТВО	ПЛОЩАДЬ, М		СТРОИТЕЛЬНЫЙ ОБЪЕМ
				ЗАСТРОЙКИ	ОБЩАЯ	
1	ОПЕРАТОРНАЯ		1	249,00		
2	ТОПЛИВНО-РАЗДАТОЧНАЯ КОЛОНКА		3			
3	АГНКС КОНТЕЙНЕРНОГО ИСПОЛНЕНИЯ		2	63,00	126,00	
4	УЗЕЛ УЧЕТА ГАЗА		1			
5	АЗОТНЫЙ БЛОК		1			
6	НАВЕС		1	182,50		
7	ДРЕНАЖНАЯ ЕМКОСТЬ 3,0 М3		1			
8	ГЭС		2			
9	ПОЖАРНЫЙ РЕЗЕРВУАР V=100,0 М3		2	44,415	88,83	
10	ПЛОЩАДКА ТБО		1			
11	ИНФОРМАЦИОННЫЙ СТЕНД		1			
12	ГРПШ-03М-2У1-1		1			
13	ГРПШ-15В-2У1 /РДГ-80В		1			
14	НАСОСНАЯ СТАНЦИЯ		1	13,98		
15	СЕПТИК 0,75 м3		1			
16	БЕНЗОМАСЛОУЛОВИТЕЛЬ		1	5,52		

УСЛОВНЫЕ ОБОЗНАЧЕНИЯ

- В2 — ПРОЕКТИРУЕМЫЙ ПРОТИВОПОЖАРНЫЙ ВОДОПРОВОД
- ПРОЕКТИРУЕМЫЙ ПОЖАРНЫЙ ГИДРАНТ
- К1 — ПРОЕКТИРУЕМАЯ ХОЗБЫТОВАЯ КАНАЛИЗАЦИЯ
- К3 — ПРОЕКТИРУЕМАЯ ПРОИЗВОДСТВЕННАЯ КАНАЛИЗАЦИЯ
- W1 — ПРОЕКТИРУЕМАЯ КЛ-0,4КВ
- N — ПРОЕКТИРУЕМАЯ ОПОРА ВЛ-10КВ С КОНТУРОМ ЗАЗЕМЛЕНИЯ
- N — ПРОЕКТИРУЕМЫЙ КАБЕЛЬ ЛЭП-0.4КВ (ОСВЕЩЕНИЕ).
- О ПРОЕКТИРУЕМАЯ ОПОРА ОСВЕЩЕНИЯ СО СВЕТОДИОДНЫМ СВЕТИЛЬНИКОМ МОЩНОСТЬЮ 90Вт, ЗАЗЕМЛЕННАЯ
- Г — ПРОЕКТИРУЕМЫЙ ГАЗОПРОВОД

				СТРОИТЕЛЬСТВО АВТОМОБИЛЬНОЙ ГАЗОНАПОЛНИТЕЛЬНОЙ КОМПРЕССОРНОЙ СТАНЦИИ (АГНКС) ПО АДРЕСУ: РЕСПУБЛИКА КАЗАХСТАН, АКТЮБИНСКАЯ ОБЛ., ХРОМТАУСКИЙ РАЙОН, БОГЕТСАЙСКИЙ С.О., С. БОГЕТСАЙ		
ИЗМ.	КОЛ.УЧ.	ЛИСТ	№ ДОК.	ПОДП.	ДАТА	
РАЗРАБ.	БАЛАШОВА					
ПРОВЕР.	Сабыр					
ГИП	Сабыр					
				ЗАСТРОЙКА И БЛАГОУСТРОЙСТВО УЧАСТКА		СТАДИЯ
						ЛИСТ
						ЛИСТОВ
				СВОДНЫЙ ПЛАН ИНЖЕНЕРНЫХ СЕТЕЙ		
				М 1:500		
						ДАУМШАР