

*ЖШС "Архитектурно-Проектная компания " Эксперт""*

*Қазақстан Республикасы*

*Төелсіздік даңғылы, 15А*

*тел.:+7705 175 72 73*

*БИН: 250140001120*

*ИИК:KZ868562203143476462*

*ТОО "Архитектурно-Проектная компания " Эксперт""*

*Республика Казахстан*

*пр. Независимости 15А*

*тел.:+7705 175 72 73*

*БИН: 250140001120*

*ИИК:KZ868562203143476462*

# *ЭСКИЗНЫЙ ПРОЕКТ*

## *Строительство кафе и склада продуктов для кафе*

*Место нахождения: ВКО, г.Риддер, пр-т Независимости, уч.5В*

*Заказчик: Рагимов Р.Э.*

*Директор ТОО "АПК "Эксперт"":*

*Колдыбаев Р.З.*

*Разработал:*

*Попова К.В.*

*г.Риддер  
2026г.*

Ведомость чертежей эскизного проекта

Лист	Наименование	Примечание
1	Общие данные	
2	Генплан. Ситуационная схема	
3	Цветовое решение фасадов, вид в осях 1-7	
4	3D-визуализация кафе	
5	План кафе на отм. 0.000	
6	Разрез 1-1	
7	Функциональный план кафе	
8	Фасад 1-7 и 7-1	
9	Фасад А-В и В-А	
10	План склада продуктов на отм.0.000. Разрез 2-2	
11	Фасад 1-2. Фасад Б-А.	
12	Цветовое решение фасадов, вид на склад в осях Б-А	

Ведомость ссылочных и прилагаемых документов

Обозначение	Наименование	Примечание
СН РК 1.02.03-2011	Порядок разработки, согласования, утверждения и состав проектной документации на строительство	
СП РК 2.03-30-2017	Строительство в сейсмических зонах	
СП РК 2.04-107-2013	Строительная теплотехника	
СП РК 2.04-01-2017	Строительная климатология	
СН РК 3.01-01-2013	Градостроительство. Планировка и застройка городских и сельских населенных пунктов	
СП РК 2.02-101-2014	Пожарная безопасность зданий и сооружений	

ОБЩИЕ ДАННЫЕ

1. Климатические условия площадки строительства:

- климатический район строительства - IV
- расчетная зимняя температура -39,0.
- нормативная снеговая нагрузка - IX (So- >5,6 кПа)
- сейсмичность района - 7 баллов
- нормативная ветровая нагрузка - IV (Wo=0,77 кПа)
- глубина промерзания грунта: для суглинкови глин - 1,5м  
для супесей, песков мелких и пылеватых -1,9м  
для песков гравелистых, крупных и средней крупности - 2,0м.

2. Архитектурно-планировочное решения.

Проектируемое здание кафе прямоугольной формы с размерами в осях 12х15м, 1-этажное с летней верандой, холодным чердаком, без подвала.  
Высота помещений - 4.0 м.

Проектируемое здание склада продуктов для кафе прямоугольной формы с размерами в осях 6х12м, 1-этажное с холодным чердаком, без подвала.  
Высота помещений - 3.5 м.

3. Конструктивные решения.

Фундаменты под наружные и внутренние стены приняты ленточные монолитные.

Наружные стены -запроектированы из газобетона автоклавного твердения ГОСТ 31360-2007 типа "Сибит", по прочности на сжатие марки не ниже В2,5, плотность D500. Размер блока 625/400/250 и 625/300/250, с армированием 4ВР-1 с ячейками 50х50 через 2 блока, с последующим утеплением и облицовкой метало сайдингом.

Перегородки - кирпичные, гипсокартон по металлическому каркасу с заполнением минеральной ватой толщ.100мм.

Перекрытие кафе - металлические фермы, с прогонами и связями.

Крыша кафе - скатная чердачная с наружным организованным водостоком, кровля - металлический профлист.

Крыша склада продуктов - вальмовая чердачная. Стропильная система - металлическая. Кровля - металлический профлист.

Отмостка - из бетона шириной 1000мм по щебеночному основанию.

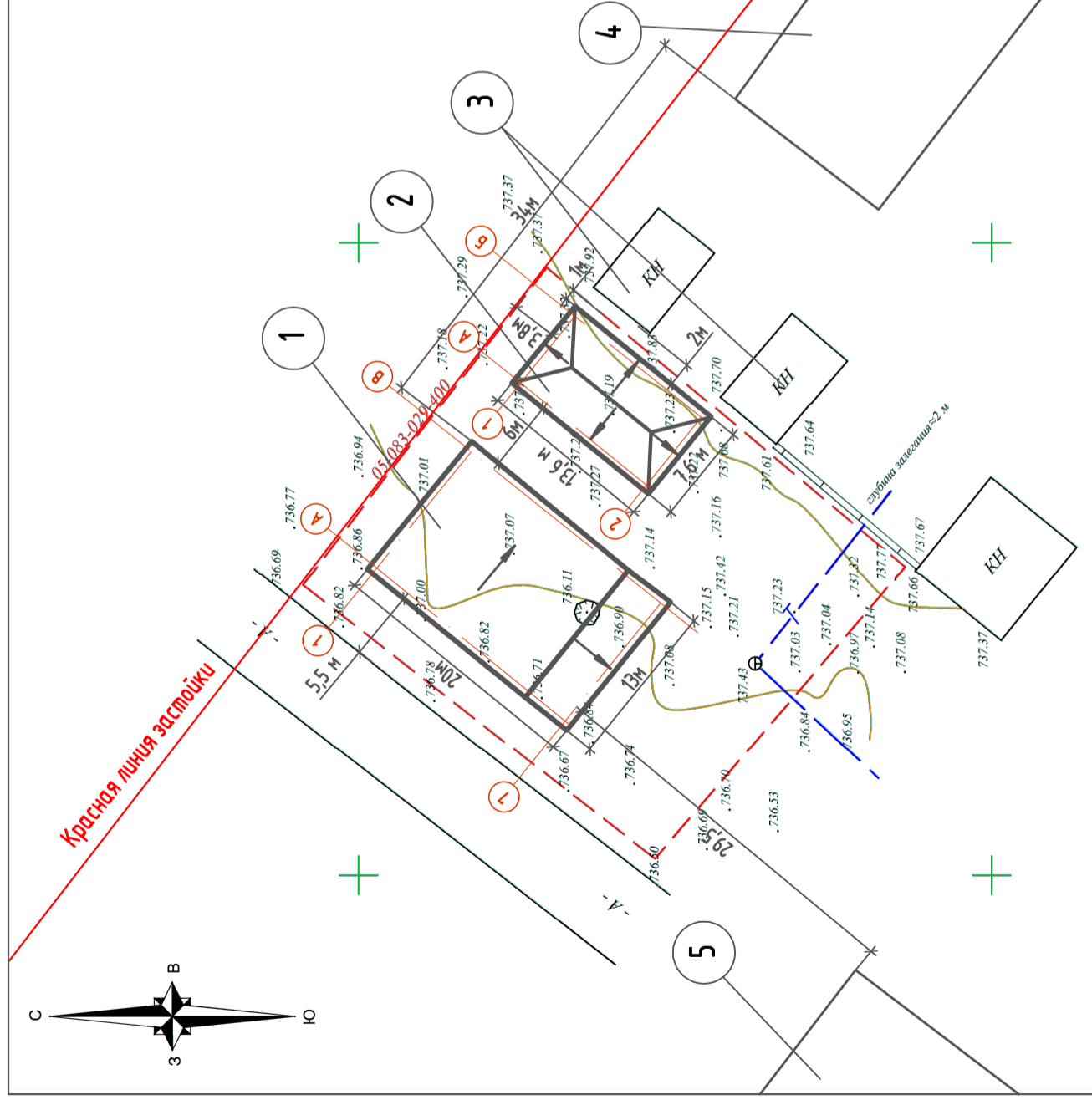
Ступени и площадка крыльца и летней веранды - железобетонная с покрытием керамогранитными плитами.

АПК-80-2026-ЭП					
Строительство кафе и склада продуктов для кафе, расположенного на земельном участке по адресу ВКО, г. Риддер, пр-т Независимости, уч.5В.					
Изм.	Кол.уч.	Лист	№ док.	Подп.	Дата
Разработал	Попова				03.26
Утв.	Колдыбаев				03.26
				Стадия	Лист
				ЭП	1
				Листов	12
				Общие данные	
				ТОО "АПК "Эксперт"	

Настоящий проект выполнен в соответствии с действующими нормами и правилами. Технические решения принятые в рабочих чертежах, соответствуют требованиям экологических, санитарно-гигиенических, противопожарных и других норм, действующих на территории Республики Казахстан, и обеспечивают безопасную для жизни и здоровья людей эксплуатацию помещений при соблюдении предусмотренных проектом мероприятий.

Директор ..... Колдыбаев Р.З.

Генплан М 1:500



Условные обозначения:



Здания и сооружения (проект.)

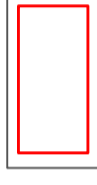


Границы участка

Ситуационная схема М 1:2000



Условные обозначения:



- Граница проектирования

Инд. № подл.	Подп. и дата	Взам. инв. №	Согласовано
--------------	--------------	--------------	-------------

Экспликация зданий и сооружений

№ поз.	Наименование зданий (сооружений)	Примечание
1	Кафе	проект.
2	Склад продуктов для кафе	проект.
3	Гаражи	существ.
4	Торгово-офисное здание	существ.
5	Многоквартирный жилой дом, пр-т Независимости д.5	существ.

АПК-80-2026-ЭП

Строительство кафе и склада продуктов для кафе, расположенного на земельном участке по адресу ВКО, г. Риддер, пр-т Независимости, уч.5В.

Изм.	Кол.уч.	Лист	№ док.	Подп.	Дата
	Разработал	Попова			03.26
Стадия		Лист	Листов		
		ЭП	2		
Улв.			Колдыбаев	03.26	
Генплан. Ситуационная схема.			ТОО "АПК "Эксперт"		



Согласовано

Взам. инв. №

Подп. и дата

Инв. № подл.

Ведомость наружной отделки фасадов кафе

Поз. отделки	Наименование элемента фасада	Наименование материала отделки	Номер эталона цвета, RAL	Прим.
Тип 1	Стены, цоколь	Металлосайдинг по металлическому каркасу	Коричневый, RAL 8017	
Тип 2	Стены, окантовка проемов, парапет	Металлосайдинг по металлическому каркасу	Черный, RAL 9005	
Тип 3	Кровля здания	Профлист МЕТАЛЛ ПРОФИЛЬ НС-44х1000	Коричневый, RAL 8017	
Тип 4	Кровля летней веранды	Сотовый поликарбонат, 12мм	Коричневый	
Тип 5	Стойки, балки, стропила, обрешетка летней веранды	Окраска ПФ-115	Черный, RAL 9005	

Изм.	Кол.уч.	Лист	№ док.	Подп.	Дата	АПК-80-2026-ЭП				
						Строительство кафе и склада продуктов для кафе, расположенного на земельном участке по адресу ВКО, г. Риддер, пр-т Независимости, уч.5В.				
						Кафе			Стадия	Лист
						ЭП			3	
						Цветовое решение фасадов, вид в осях 1-7			ТОО "АПК "Эксперт""	
Чтв.	Колдыбаев				03.26					

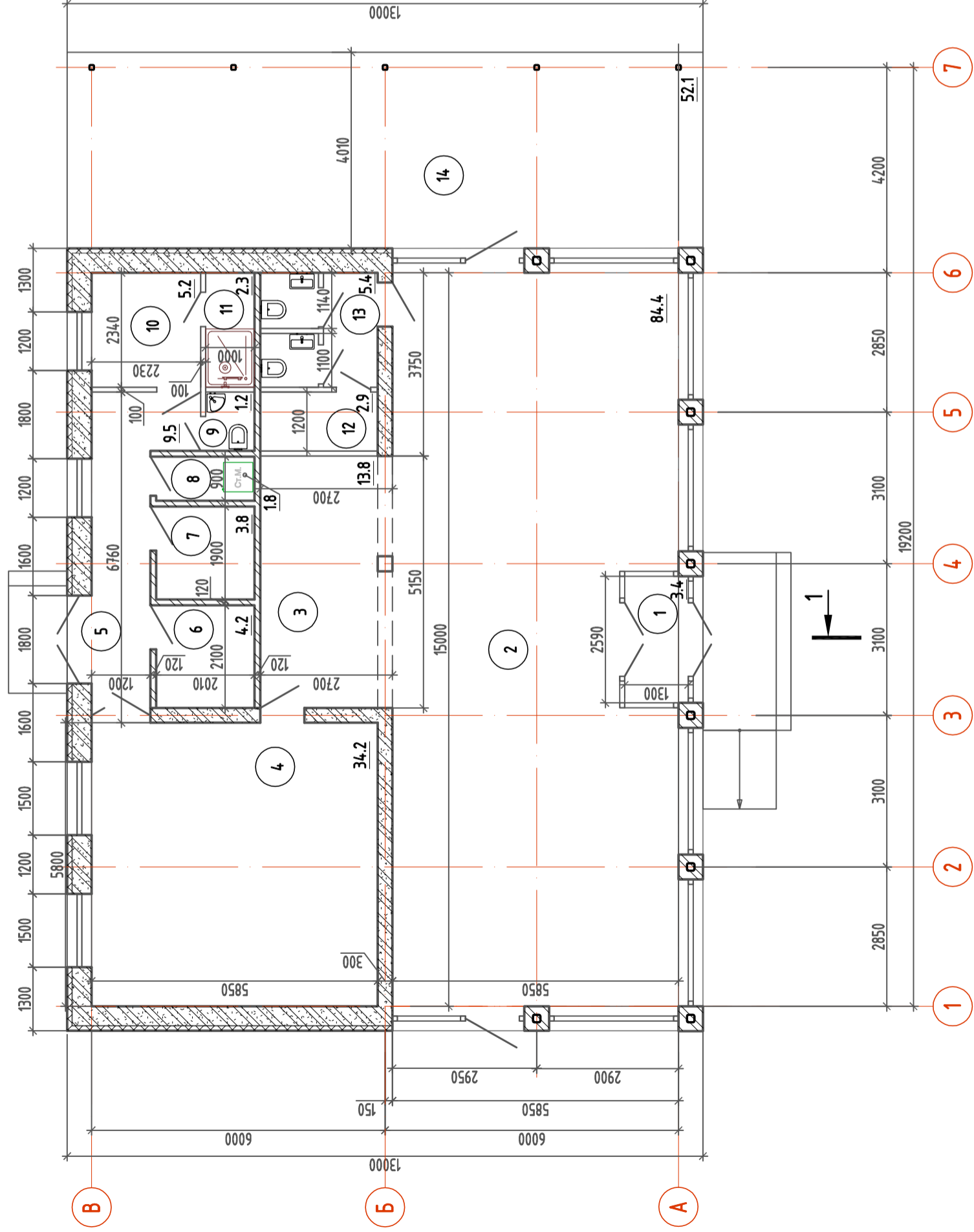


Инд. № подл.	Подп. и дата	Вам, инд. №	Создано

АПК-80-2026-ЭП			
Строительство кафе и склада продуктов для кафе, расположенного на земельном участке по адресу ВКО, г. Риддер, пр-т Независимости, уч.5В.			
Изм.	Кол.уч.	Лист	№ док.
Разработал	Попова		
Утв.	Колдыбаев		
	Подп.	Дата	
		03.26	
Кафе		Лист	Листов
		ЭП	4
3D-визуализация кафе		ТОО "АПК "Эксперт"	

План кафе на отм. 0.000

1(7)



Экспликация помещений

Номер помещения	Наименование	Площадь, м <sup>2</sup>	Кат. помещения
1	Тамбур	3,4	
2	Зал для посетителей	84,4	
3	Касса, бар	13,8	
4	Кухня	34,2	
5	Коридор	9,5	
6	Кладовая продуктов	4,2	
7	Кладовая напитков	3,8	
8	Прачечная	1,8	
9	Санузел для персонала	1,2	
10	Комната персонала	5,2	
11	Душевая	2,3	
12	Кладовая уборочного инвентаря	2,9	
13	Санузел для посетителей	5,4	
Общая площадь помещений		172,1	
14	Летняя крытая веранда	52,1	

АПК-80-2026-ЭП

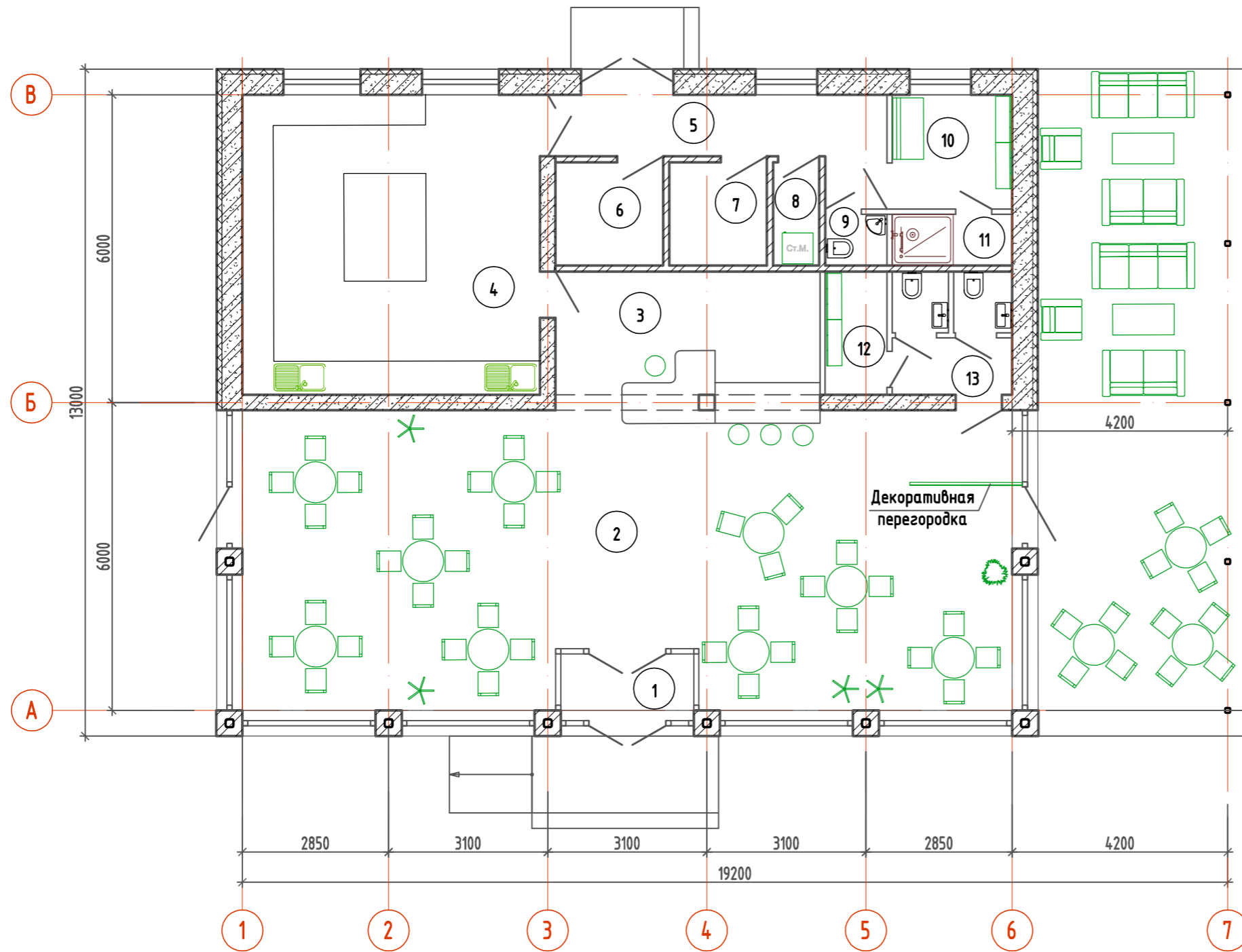
Строительство кафе и склада продуктов для кафе, расположенного на земельном участке по адресу ВКО, г. Риддер, пр-т Независимости, уч.5В.

Изм.	Кол.уч.	Лист	№док.	Подп.	Дата
		Полова			03.26
Разработал					
Упр.			Колдыбаев		
Кафе			Лист		
План кафе на отм. 0.000			Лист		
ТОО "АПК "Эксперт"			5		

Инд. № подл.	Подп. и дата	Вам. инд. №



# Функциональный план кафе



## Экспликация помещений

Номер помещения	Наименование	Площадь, м <sup>2</sup>	Кат. помещения
1	Тамбур	3,4	
2	Зал для посетителей	84,4	
3	Касса, бар	13,8	
4	Кухня	34,2	
5	Коридор	9,5	
6	Кладовая продуктов	4,2	
7	Кладовая напитков	3,8	
8	Прачечная	1,8	
9	Санузел для персонала	1,2	
10	Комната персонала	5,2	
11	Душевая	2,3	
12	Кладовая уборочного инвентаря	2,9	
13	Санузел для посетителей	5,4	
Общая площадь помещений		172,1	
14	Летняя крытая веранда	52,1	

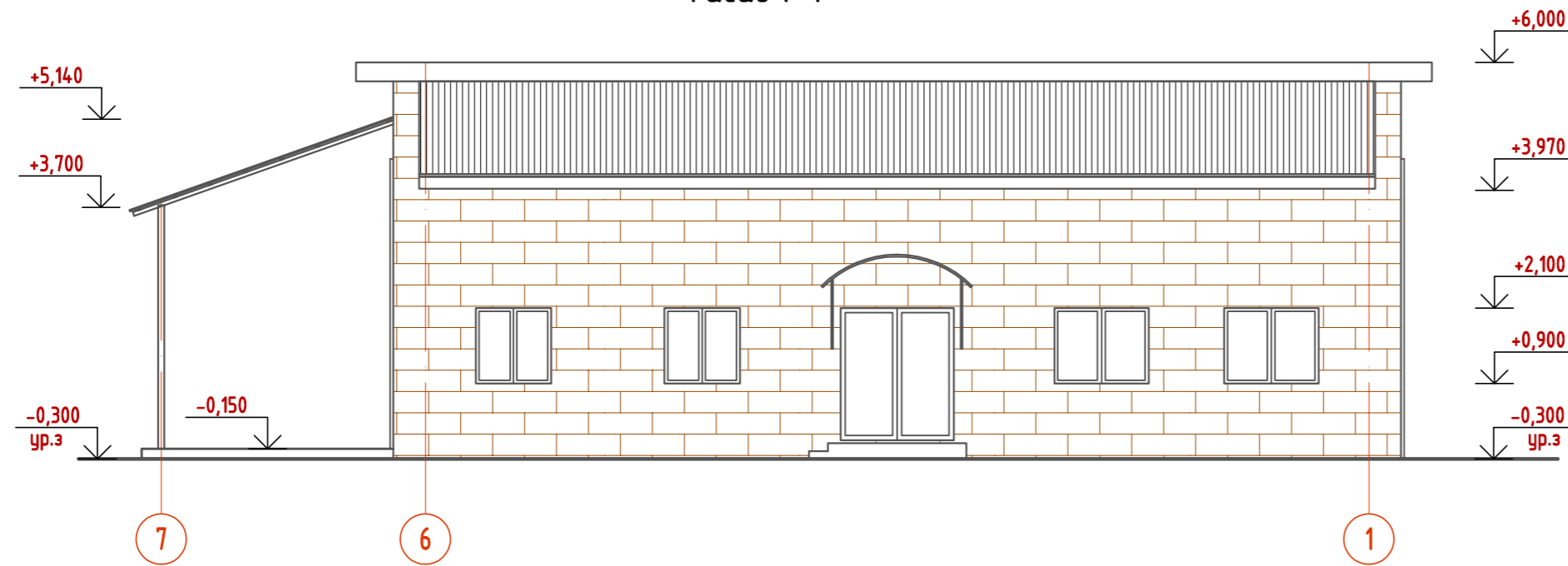
Согласовано	
Взам. инв. №	
Подп. и дата	
Инв. № подл.	

АПК-80-2026-ЭП					
Строительство кафе и склада продуктов для кафе, расположенного на земельном участке по адресу ВКО, г. Риддер, пр-т Независимости, уч.5В.					
Изм.	Кол.уч.	Лист	№ док.	Подп.	Дата
Разработал	Попова				03.26
Кафе			Стадия	Лист	Листов
			ЭП	7	
Функциональный план кафе			ООО "АПК "Эксперт""		
Утв.	Колдыбаев				03.26

Фасад 1-7



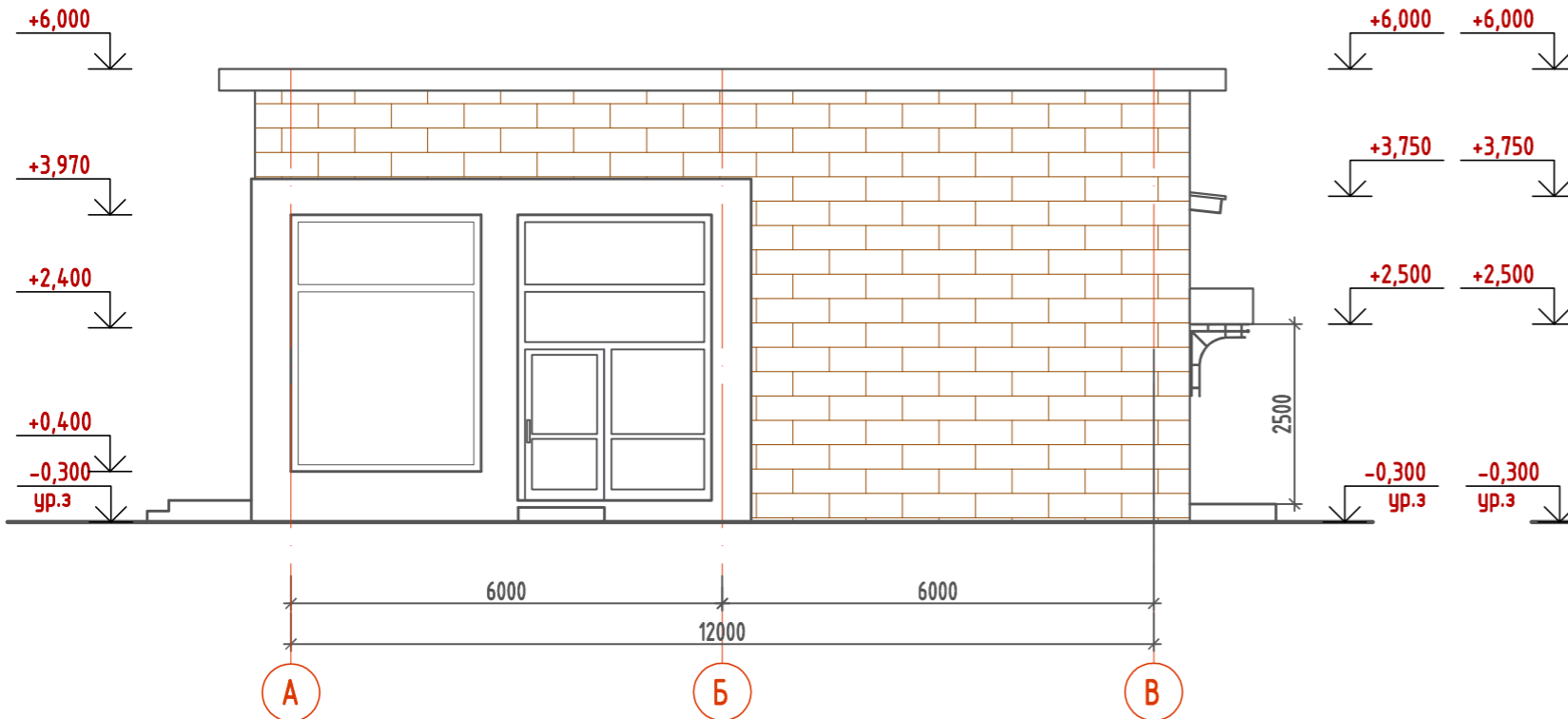
Фасад 7-1



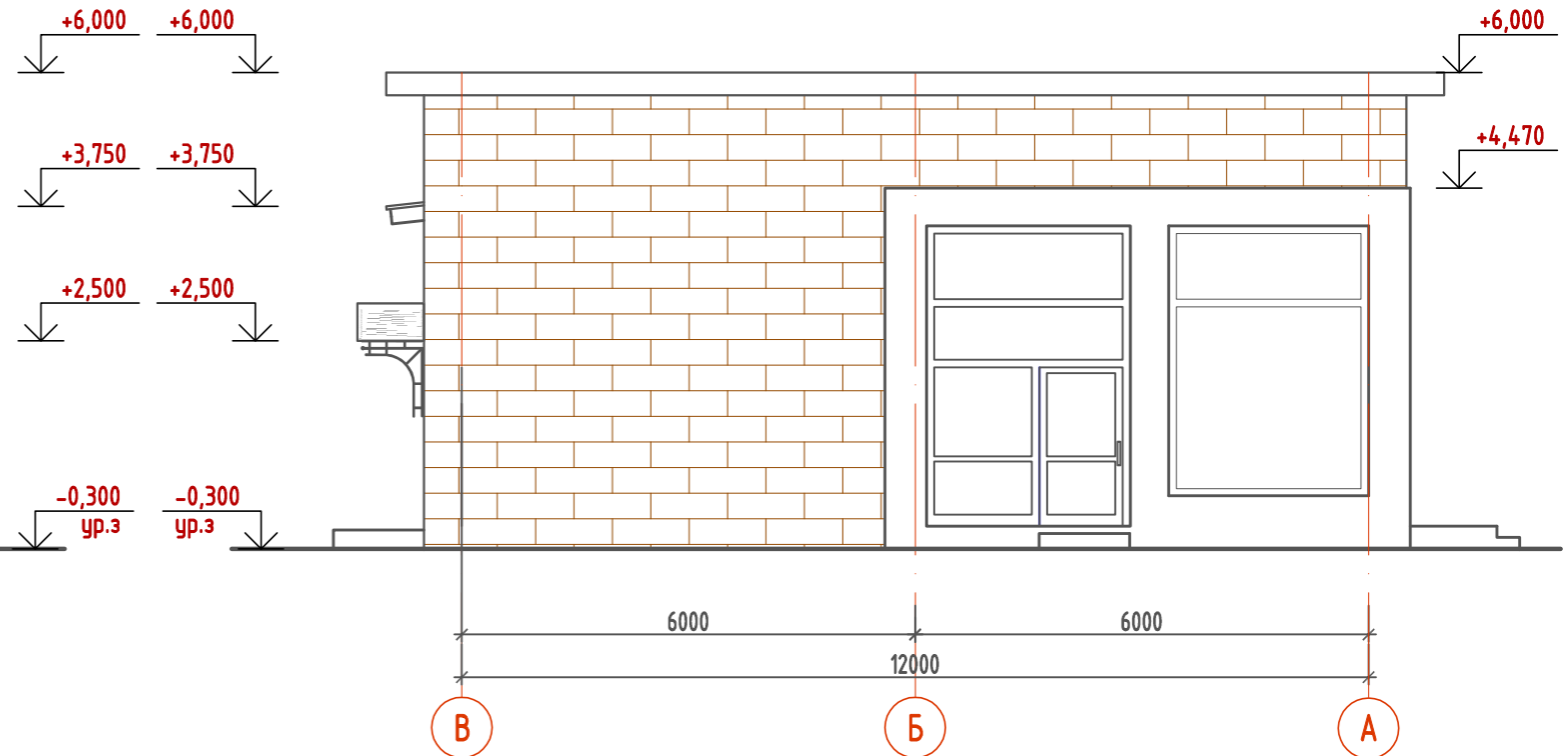
Согласовано	
Взам. инв. №	
Подп. и дата	
Инв. № подл.	

						<b>АПК-80-2026-ЭП</b>			
						Строительство кафе и склада продуктов для кафе, расположенного на земельном участке по адресу ВКО, г. Риддер, пр-т Независимости, уч.5В.			
Изм.	Кол.уч.	Лист	№ док.	Подп.	Дата	<b>Кафе</b>	Стадия	Лист	Листов
Разработал	Попова				03.26		ЭП	8	
						Фасад 1-7 и 7-1	<b>ТОО "АПК "Эксперт"</b>		
Утв.	Колдыбаев				03.26				

Фасад А-В



Фасад В-А



Согласовано

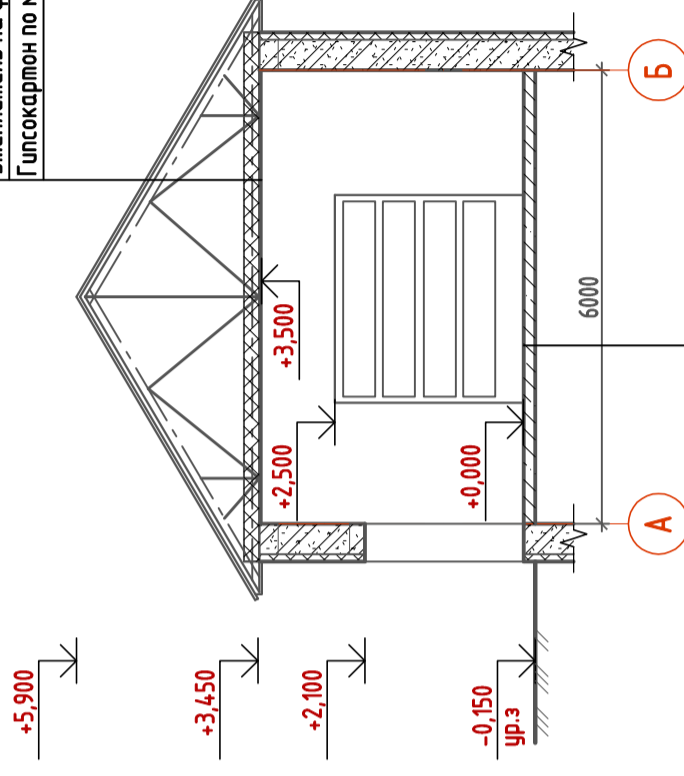
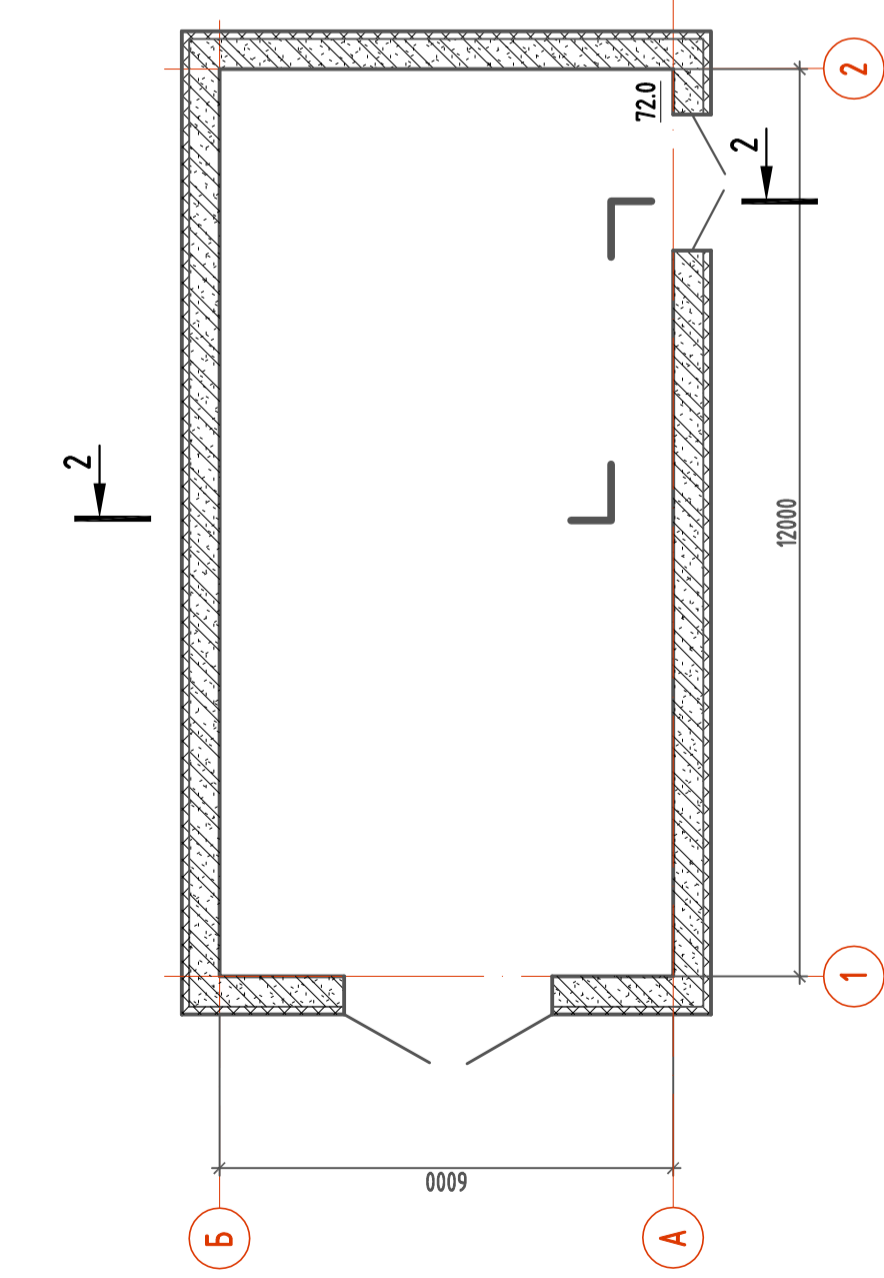
Взам. инв. №  
Подп. и дата  
Инв. № подл.

						<b>АПК-80-2026-ЭП</b>			
						Строительство кафе и склада продуктов для кафе, расположенного на земельном участке по адресу ВКО, г. Риддер, пр-т Независимости, уч.5В.			
Изм.	Кол.уч.	Лист	№ док.	Подп.	Дата	<b>Кафе</b>	Стадия	Лист	Листов
Разработал	Попова				03.26		ЭП	9	
						Фасад А-В и В-А	<b>ТОО "АПК "Эксперт"</b>		
Чтв.	Колдыбаев				03.26				

# Разрез 2-2

- Профлист МЕТАЛЛ ПРОФИЛЬ С-21х1000
- Прогон
- Ферма металлоческая
- Пароизоляция
- Плита минераловатная типа-л-200мм
- Утеплитель на фольгированной основе -5мм
- Гипсокартон по металлческому каркасу

## План склада продуктов на отм. 0.000



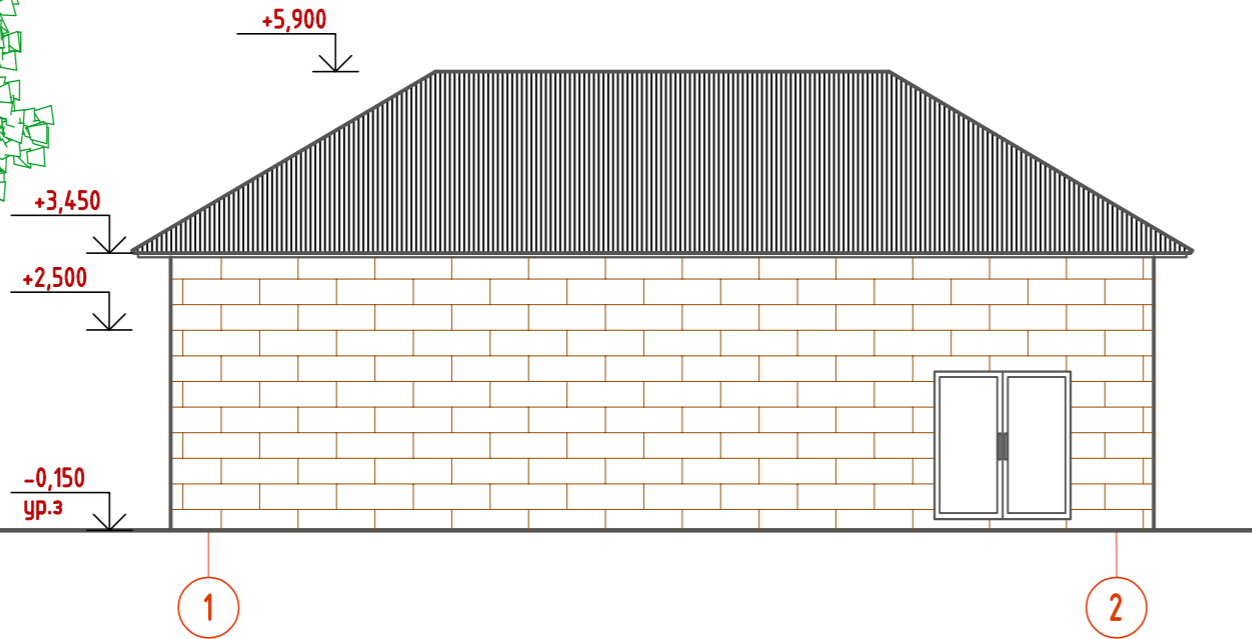
- Керамическая плитка для пола с шероховатой поверхностью на цементно-песчаном растворе - 15мм
- Выравнивающая стяжка - 10мм
- Бетонная стяжка - 40мм, армируемая сетка 100х100
- Гидроизоляция - фольгированная подложка
- Ж/б плита армируемая сеткой из арматуры  $\phi$  4ВРГ с яч. 200х200мм - 100мм
- Полизтиленовая пленка ГОСТ 10354-82 - 0,1мм
- Керамзит  $\rho=600$  кг/м<sup>3</sup> (полоса 1500мм)
- Грунт основания уплотненный щебнем или гравием фракции 40-60мм
- укладываемый слоями 40-60мм с тщательным послойным уплотнением до коэффициента  $K_{с\text{ом}}=0,95$

Инд. № подл.	Подп. и дата	Взам. инв. №	Согласовано
--------------	--------------	--------------	-------------

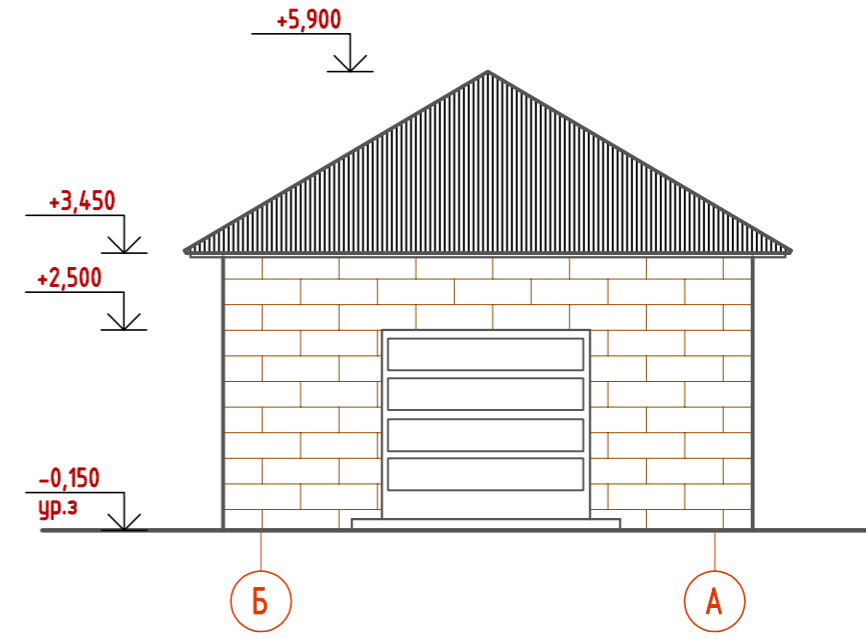
АПК-80-2026-ЭП			
Строительство кафе и склада продуктов для кафе, расположенного на земельном участке по адресу ВКО, г. Риддер, пр-т Независимости, уч.5В.			
Склад продуктов для кафе	Стадия	Лист	Листов
	ЭП	10	
План склада продуктов на отм.0.000. Разрез 2-2		Утв.	03.26
		Колдыбаев	
		Подп.	
		№ док.	
		Лист	
		Дата	03.26
		Изм.	
		Кол.уч.	
		Разработал	Полова



Фасад 1-2



Фасад Б-А



Согласовано	
Взам. инв. №	
Подп. и дата	
Инв. № подл.	

						<b>АПК-80-2026-ЭП</b>			
						Строительство кафе и склада продуктов для кафе, расположенного на земельном участке по адресу ВКО, г. Риддер, пр-т Независимости, уч.5В.			
Изм.	Кол.уч.	Лист	№ док.	Подп.	Дата	Склад продуктов для кафе	Стадия	Лист	Листов
Разработал	Попова				03.26		ЭП	11	
						Фасад 1-2. Фасад Б-А.	ТОО "АПК "Эксперт""		
Чтв.	Колдыбаев				03.26				



Согласовано

Взам. инв. №

Подп. и дата

Инв. № подл.

Ведомость наружной отделки фасадов склада продуктов

Поз. отделки	Наименование элемента фасада	Наименование материала отделки	Номер эталона цвета, RAL	Прим.
Тип 1	Стены, цоколь	Металлосайдинг по металлическому каркасу	Коричневый, RAL 8017	
Тип 2	Кровля здания	Профлист МЕТАЛЛ ПРОФИЛЬ С-21х1000	Коричневый, RAL 8017	

Изм.	Кол.уч.	Лист	№ док.	Подп.	Дата
Разработал	Попова				03.26
Чтв.	Колдыбаев				03.26

<b>АПК-80-2026-ЭП</b>			
Строительство кафе и склада продуктов для кафе, расположенного на земельном участке по адресу ВКО, г. Риддер, пр-т Независимости, уч.5В.			
<b>Склад продуктов для кафе</b>		Стадия ЭП	Листов 12
Цветовое решение фасадов, вид на склад в осях Б-А		<b>ТОО "АПК "Эксперт"</b>	