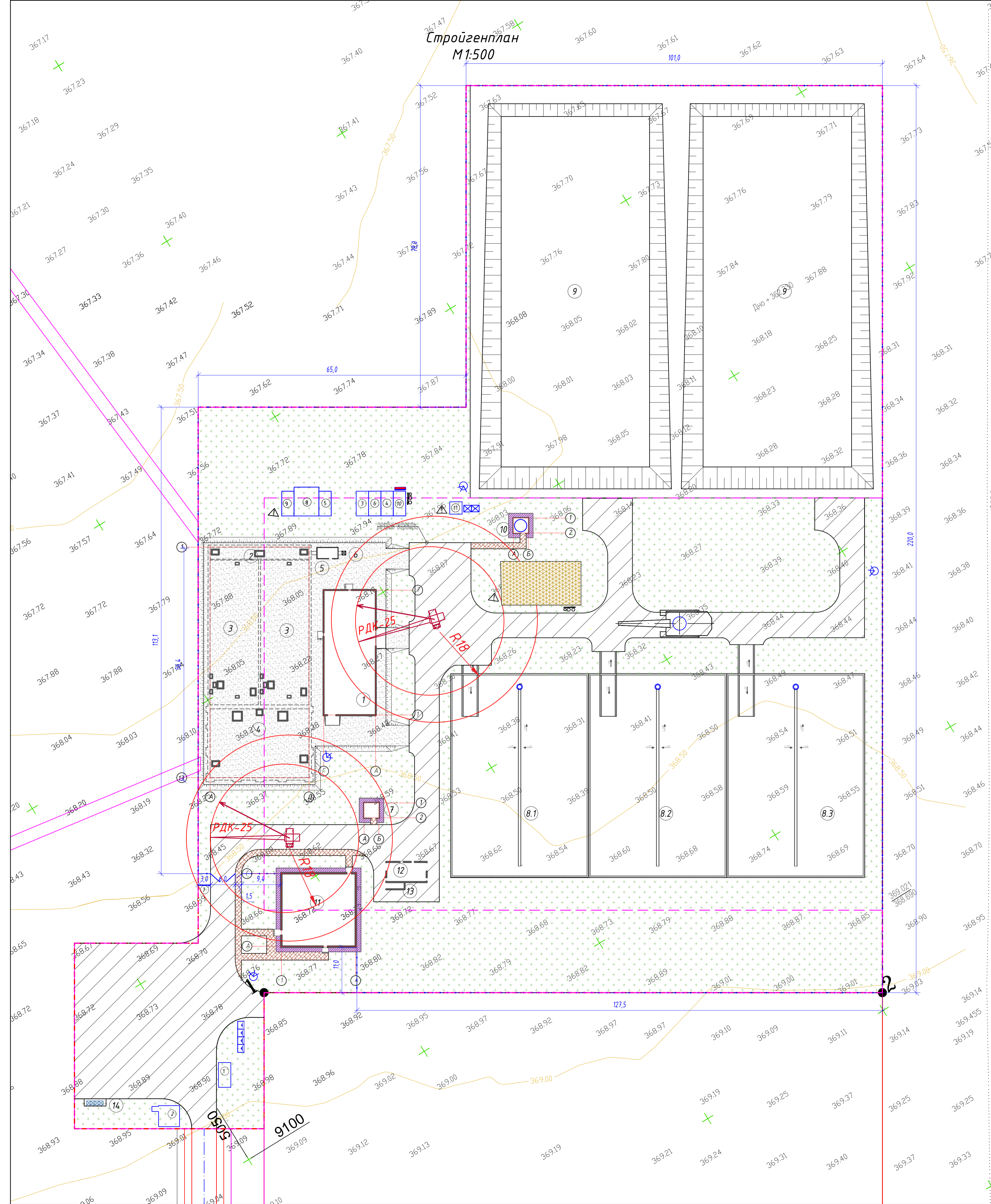


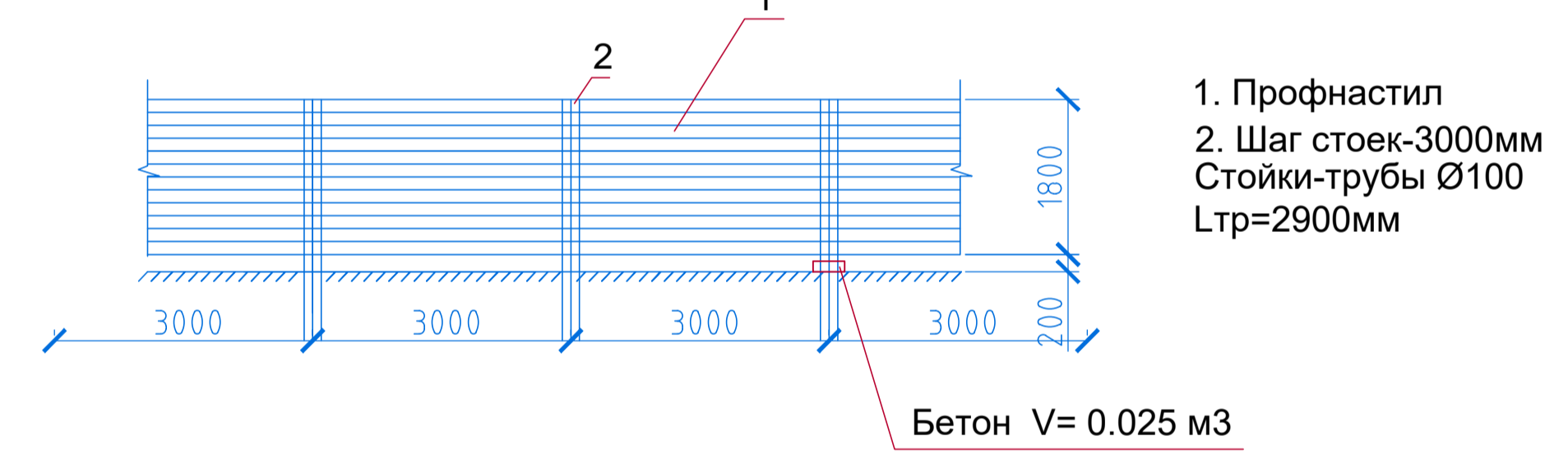
**Стройгенплан  
М1:500**



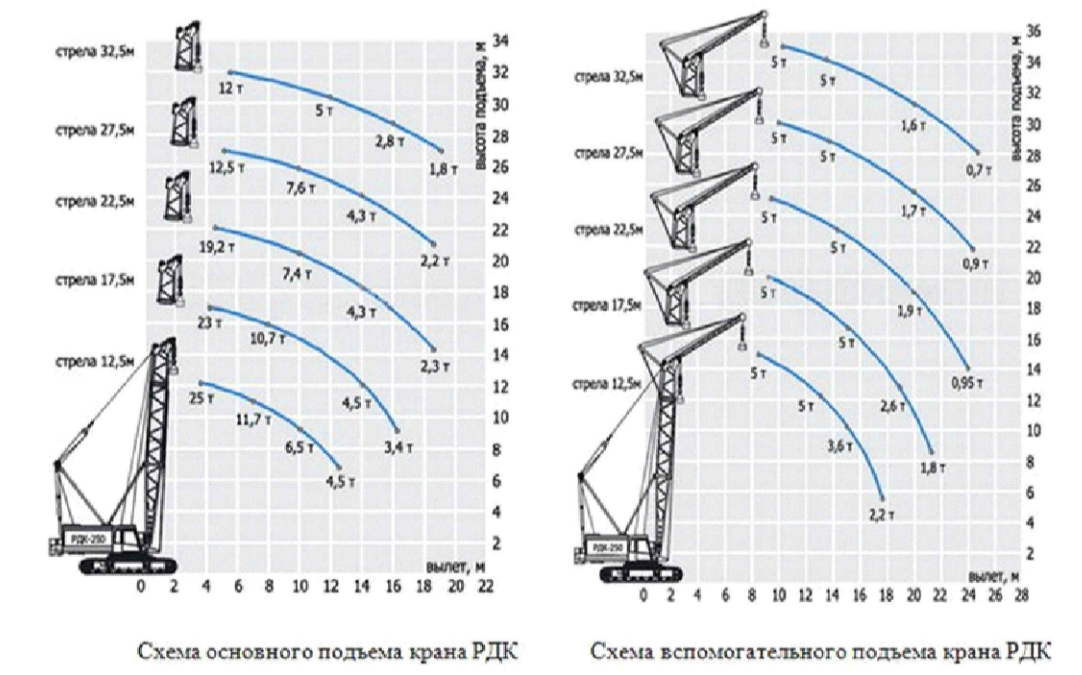
**I Организация стройплощадки**  
 Стройгенплан разработан на основе схемы отвода земельного участка.  
 При разбивке в натуре зданий и сооружений согласно разработанного стройгенплана возможна частичная корректировка привязки временных зданий, сооружений, грузоподъемных устройств и механизмов в пределах отведенного участка.  
 Предусмотреть площадку для очистки и мойки автотранспорта и механизмов от грязи при выезде со стройплощадки.  
 1.1 До начала строительно-монтажных работ должны быть выполнены в полном объеме работы (планировка площадки, ограждения, временные дороги, площадки складирования, освещение, ограждение опасных зон, инженерные коммуникации и т.д.)  
 1.2 зона работы крана, проезды и проходы, зоны складирования в темное время суток должны быть освещены в соответствии с указаниями по проектированию электрического освещения стройплощадок СН 81-79  
 Нормы освещенности при погрузочно-разгрузочных и такелажных работах - 10лк, при монтаже строительных конструкций - 30лк  
 1.3 Материалы, изделия, приборы и оборудования при хранении их на строительной площадке должны укладываться согласно СНиП РК 1.03-05.2002 "Охрана труда и техника безопасности в строительстве", ТУ на материалы, изделия и оборудование

**II Установка и эксплуатация строительных кранов**  
 2.1 На стройплощадке приказом администрации назначается лицо, ответственное за обеспечение исправности состояния кранов и в каждой смене лицо, ответственное за безопасное перемещение грузов кранами. Лица назначаются из числа ИТР после проверки у них знаний "Правил устройства и безопасной эксплуатации грузоподъемных кранов" и получения ими соответствующего удостоверения.  
 2.2 Для обеспечения безопасной работы кран необходимо оснастить полным комплектом грузозахватных приспособлений, соответствующих массе груза и характеру поднимаемых изделий, конструкций и материалов (оборудования).  
 Грузозахватные приспособления и тара, не прошедшие технического освидетельствования, к работе не допускаются. На стройплощадке запрещается хранить неисправленные и немаркированные грузозахватные приспособления и тару.  
 2.3 Постоянные опасные зоны - зоны работы крана должны быть ограждены в соответствии с требованиями ГОСТ 23407-78.  
 2.4 При производстве работы кранами соблюдать требования ст.ст 346-347 "правил 2 Гл.3 СНиПРК А.3.2.5.-96 "Техника безопасности и охрана труда в строительстве".

**Фрагмент временного ограждения территории строительства  
(М 1:1000)**



**Грузовысотные характеристики крана РДК-250 (РДК-25)**



**Экспликация временных зданий и сооружений**

№ п/п	Наименование	Кол-во	Примечание
1	Пост чистки и мойки транспорта	1	Временное сооружение
2	Пункт охраны	1	Временное сооружение
3	Прорабская	1	Временное сооружение
4	Гардеробная на 20 человек	1	Временное сооружение
5	Инструментальный склад	1	Временное сооружение
6	Помещение для приема пищи	1	Временное сооружение
7	Паспорт стройки	1	Временное сооружение
8	Отопляемый склад	1	Временное сооружение
9	Помещение обогрева работников	1	Временное сооружение
10	Душевые на 4 сетки	1	Временное сооружение
11	Биотуалет	1	Временное сооружение

**Основные показатели стройгенплана**

№ п/п	Показатели	Примечание	Кол-во
1	Общая площадь стройплощадки	м2	18328
2	Протяженность ограждения	м.п.	718,6
3	Площадь временных дорог	м2	3964,8
4	Площадь площадок для складирования материалов	м2	206,3
5	Прожекторная мачта	шт	4
6	Пожарный пост	шт	2

**Условные обозначения:**

- линия границы обслуживания крана
- пожарный пост
- знаки опасности, сигнальные
- временное ограждение стройки
- прожекторная мачта
- временные дороги
- силовой шкаф
- склад материалов
- контейнер ТБО
- контейнер для строительного мусора
- Кран гусиный

СОГЛАСОВАНО: \_\_\_\_\_  
 ПРОЕКТИРОВЩИК: \_\_\_\_\_  
 ЗАКАЗЧИК: \_\_\_\_\_

50 ПД - 2015 - ГП  
 (Строительство производственной (индустриальной) инженерной инфраструктуры для Птицефабрики по вертикальной интеграции производительности 60 тыс. голов в живом весе в год в Буландыкском районе Актюбинской области Республики Казахстан (сети и сооружения водоснабжения. Очистные сооружения))

Изм. К.уч. Лист № док. Подпись Дата  
 ГИП Коннов В.С. [Подпись]

Руч. группы [Подпись]  
 Разработал [Подпись]

Стройгенплан М1:500

ТОО "ПСК ПК"