

Согласовано
Начальник ОЭО УЭБ
ТОО «Востокцветмет»
Азизова Д.Т.

«__» _____ 2021г.

Утверждаю
Начальник УЭБ
ТОО «Востокцветмет»
Тусубаев Д.Е.

«__» _____ 2021г.



ПРОГРАММА
производственного экологического контроля
на 2021-2028 годы
для Николаевской обогатительной фабрики
Артемьевского производственного комплекса
ТОО «Востокцветмет»

г. Усть-Каменогорск
2021 год

СПИСОК ИСПОЛНИТЕЛЕЙ

1. Ведущий инженер отдела экологического обеспечения
Управления экологической безопасности
ТОО «Востокцветмет» Калибаева И.Б.
2. Инженер отдела экологического обеспечения
Управления экологической безопасности
ТОО «Востокцветмет» Аубакирова А.Т.
3. Инженер отдела экологического обеспечения
Управления экологической безопасности
ТОО «Востокцветмет» Быкова С.Г.

Таблица 1. Общие сведения о предприятии

Наименование производственного объекта	Месторасположение по коду КАТО (Классификатор административно-территориальных объектов)	Месторасположение, координаты	Бизнес идентификационный номер (далее - БИН)	Вид деятельности по общему классификатору видов экономической деятельности (далее - ОКЭД)	Краткая характеристика производственного процесса	Реквизиты	Категория и проектная мощность предприятия
1	2	3	4	5	6	7	8
Николаевская обогатительная фабрика Артемьевского производственного комплекса ТОО «Востокцветмет»	636863000	Шемонаихинский район, Усть-Таловский сельский округ, п. Усть-Таловка. Долгота 81.52322, широта 50.321	140740012829	07292	. Вид деятельности – переработка полиметаллических руд на обогатительной фабрике флотационным методом с получением медного, цинкового и свинцового концентратов. В 2015-2016 гг. на Николаевской обогатительной фабрике (НОФ) произошла реконструкция и модернизация трех отделений. В результате реконструкции и модернизации трех отделений НОФ производительность увеличилась до 2,2 млн. тонн руды в год. В период с 2021 года на	ТОО «Востокцветмет» Республика Казахстан, Восточно-Казахстанская область, 070004, г. Усть-Каменогорск, ул. имени А. Протозанова, 121, тел. 8-(7232)-593-559	I категория опасности. Производственная мощность НОФ по выпуску концентратов в составляет: -цинкового – 166,456 тыс. т/год; -медного – 136,496 тыс. т/год; -свинцового – 28,543 тыс. т/год; гравитационного – 3,944 тыс. т/год.

					НОФ планируется переработка руда с Артемьевской шахты ТОО «Востокцветм ет» и Иртышского рудника ТОО «Востокцветм ет». Производстве нная мощность НОФ по выпуску концентратов составляет: - цинкового – 166,456 тыс. т/год; - медного – 136,496 тыс. т/год; - свинцового – 28,543 тыс. т/год; - гравитационно го – 3,944 тыс. т/год.		
--	--	--	--	--	--	--	--

Таблица 2. Информация по отходам производства и потребления

Вид отхода	Код отхода в соответствии с классификатором отходов	Вид операции, которому подвергается отход
1	2	3
<i>Николаевская обогатительная фабрика Артемьевский производственный комплекс</i>		
1) Хвосты обогащения *	ТМО	Хвостохранилище
2) Шламы очистных сооружений подотвальных вод	ТМО	
3) Шламы (известковый осадок, представляющий собой гипс)	ТМО	

Таблица 3. Общие сведения об источниках выбросов

№	Наименование показателей	Всего
1	Количество стационарных источников выбросов, всего ед. из них:	79
2	Организованных, из них:	58
	Организованных, оборудованных очистными сооружениями, из них:	17

1)	Количество источников с автоматизированной системой мониторинга	-
2)	Количество источников, на которых мониторинг осуществляется инструментальными замерами	6
3)	Количество источников, на которых мониторинг осуществляется расчетным методом	11
	Организованных, не оборудованных очистными сооружениями, из них:	41
4)	Количество источников с автоматизированной системой мониторинга	-
5)	Количество источников, на которых мониторинг осуществляется инструментальными замерами	16
6)	Количество источников, на которых мониторинг осуществляется расчетным методом	25
3	Количество неорганизованных источников, на которых мониторинг осуществляется расчетным методом	23

Таблица 4. Сведения об источниках выбросов загрязняющих веществ, на которых мониторинг осуществляется инструментальными измерениями

Наименование площадки	Проектная мощность производства	Источники выброса		местоположение (географические координаты)	Наименование загрязняющих веществ согласно проекту	Периодичность инструментальных замеров
		наименование	номер			
Николаевская обогатительная фабрика Артемьевского производственного комплекса ТОО «Востокцветмет»	Производственная мощность НОФ по выпуску концентратов составляет: -цинкового – 166,456 тыс. т/год; -медного – 136,496 тыс. т/год; -свинцового – 28,543 тыс. т/год; гравитационного – 3,944 тыс. т/год.	Дробильное отделение и рудосклад. Узел пересыпки руды с питателя в дробилку и на конвейер № 2. Ист. 0007	0007	Долгота 81.52322, широта 50.321	Железо (II, III) оксиды (дижелезо триоксид, Железа оксид) /в пересчете на железо/ (274)	1 раз/квартал
Николаевская обогатительная фабрика Артемьевского производственного комплекса ТОО «Востокцветмет»	Производственная мощность НОФ по выпуску концентратов составляет: -цинкового – 166,456 тыс. т/год; -медного – 136,496 тыс. т/год; -свинцового – 28,543 тыс. т/год; гравитационного – 3,944 тыс. т/год.	Дробильное отделение и рудосклад. Узел пересыпки руды с питателя в дробилку и на конвейер № 2. Ист. 0007	0007	Долгота 81.52322, широта 50.321	Медь (II) сульфит (1:1) /в пересчете на медь/ (Медь сернистая) (331)	1 раз/квартал
Николаевская обогатительная фабрика Артемьевского производственного комплекса ТОО «Востокцветмет»	Производственная мощность НОФ по выпуску концентратов составляет:	Дробильное отделение и рудосклад. Узел пересыпки руды с питателя в	0007	Долгота 81.52322, широта 50.321	Свинец и его неорганические соединения /в пересчете на свинец/ (513)	1 раз/квартал

го комплекса ТОО «Востокцветмет »	-цинкового – 166,456 тыс. т/год; -медного – 136,496 тыс. т/год; свинцового – 28,543 тыс. т/год; гравитационного – 3,944 тыс. т/год.	дробилку и на конвейер № 2. Ист. 0007				
Николаевская обогащительная фабрика Артемьевского производственно го комплекса ТОО «Востокцветмет »	Производственна я мощность НОФ по выпуску концентратов составляет: -цинкового – 166,456 тыс. т/год; -медного – 136,496 тыс. т/год; свинцового – 28,543 тыс. т/год; гравитационного – 3,944 тыс. т/год.	Дробильное отделение и рудосклад. Узел пересыпки руды с питателя в дробилку и на конвейер № 2. Ист. 0007	0007	Долгота 81.52322, широта 50.321	Цинк сульфид /в пересчете на цинк/ (1430*)	1 раз/квартал
Николаевская обогащительная фабрика Артемьевского производственно го комплекса ТОО «Востокцветмет »	Производственна я мощность НОФ по выпуску концентратов составляет: -цинкового – 166,456 тыс. т/год; -медного – 136,496 тыс. т/год; свинцового – 28,543 тыс. т/год; гравитационного – 3,944 тыс. т/год.	Дробильное отделение и рудосклад. Узел пересыпки руды с питателя в дробилку и на конвейер № 2. Ист. 0007	0007	Долгота 81.52322, широта 50.321	Пыль неорганическая, содержащая диоксид кремния в %: менее 20 (доломит, пыль цементного производства - известняк, мел, огарки, сырьевая смесь, пыль вращающихся печей, боксит) (495*)	1 раз/квартал
Николаевская обогащительная фабрика Артемьевского производственно го комплекса ТОО «Востокцветмет »	Производственна я мощность НОФ по выпуску концентратов составляет: -цинкового – 166,456 тыс. т/год; -медного – 136,496 тыс. т/год; свинцового – 28,543 тыс. т/год; гравитационного – 3,944 тыс. т/год.	Главный корпус. Отделение измельчения. Узлы пересыпки руды. Ист. 0014	0014	Долгота 81.52322, широта 50.321	Железо (II, III) оксиды (ди)Железо триоксид, Железа оксид) /в пересчете на железо/ (274)	1 раз/квартал
Николаевская обогащительная фабрика Артемьевского производственно го комплекса ТОО «Востокцветмет »	Производственна я мощность НОФ по выпуску концентратов составляет: -цинкового – 166,456 тыс. т/год;	Главный корпус. Отделение измельчения. Узлы пересыпки руды. Ист. 0014	0014	Долгота 81.52322, широта 50.321	Медь (II) сульфит (1:1) /в пересчете на медь/ (Медь сернистая) (331)	1 раз/квартал

»	-медного – 136,496 тыс. т/год; свинцового – 28,543 тыс. т/год; гравитационного – 3,944 тыс. т/год.					
Николаевская обогащительная фабрика Артемьевского производственно го комплекса ТОО «Востокцветмет »	Производственна я мощность НОФ по выпуску концентратов составляет: -цинкового – 166,456 тыс. т/год; -медного – 136,496 тыс. т/год; свинцового – 28,543 тыс. т/год; гравитационного – 3,944 тыс. т/год.	Главный корпус. Отделение измельчения. Узлы пересыпки руды. Ист. 0014	0014	Долгота 81.52322, широта 50.321	Свинец и его неорганические соединения /в пересчете на свинец/ (513)	1 раз/квартал
Николаевская обогащительная фабрика Артемьевского производственно го комплекса ТОО «Востокцветмет »	Производственна я мощность НОФ по выпуску концентратов составляет: -цинкового – 166,456 тыс. т/год; -медного – 136,496 тыс. т/год; свинцового – 28,543 тыс. т/год; гравитационного – 3,944 тыс. т/год.	Главный корпус. Отделение измельчения. Узлы пересыпки руды. Ист. 0014	0014	Долгота 81.52322, широта 50.321	Цинк сульфид /в пересчете на цинк/ (1430*)	1 раз/квартал
Николаевская обогащительная фабрика Артемьевского производственно го комплекса ТОО «Востокцветмет »	Производственна я мощность НОФ по выпуску концентратов составляет: -цинкового – 166,456 тыс. т/год; -медного – 136,496 тыс. т/год; свинцового – 28,543 тыс. т/год; гравитационного – 3,944 тыс. т/год.	Главный корпус. Отделение измельчения. Узлы пересыпки руды. Ист. 0014	0014	Долгота 81.52322, широта 50.321	Пыль неорганическая, содержащая диоксид кремния в %: менее 20 (доломит, пыль цементного производства - известняк, мел, огарки, сырьевая смесь, пыль вращающихся печей, боксит) (495*)	1 раз/квартал
Николаевская обогащительная фабрика Артемьевского производственно го комплекса ТОО «Востокцветмет »	Производственна я мощность НОФ по выпуску концентратов составляет: -цинкового – 166,456 тыс. т/год; -медного – 136,496 тыс. т/год;	Главный корпус. Отделение сгущения. Технологическое оборудование. Ист. 0017	0017	Долгота 81.52322, широта 50.321	Сероводород (Дигидросульфид) (518)	1 раз/квартал

	свинцового – 28,543 тыс. т/год; гравитационного – 3,944 тыс. т/год.					
Николаевская обогатительная фабрика Артемьевского производственного комплекса ТОО «Востокцветмет»	Производственная мощность НОФ по выпуску концентратов составляет: -цинкового – 166,456 тыс. т/год; -медного – 136,496 тыс. т/год; свинцового – 28,543 тыс. т/год; гравитационного – 3,944 тыс. т/год.	Главный корпус. Отделение сгущения. Технологическое оборудование. Ист. 0017	0017	Долгота 81.52322, широта 50.321	Сероуглерод (519)	1 раз/квартал
Николаевская обогатительная фабрика Артемьевского производственного комплекса ТОО «Востокцветмет»	Производственная мощность НОФ по выпуску концентратов составляет: -цинкового – 166,456 тыс. т/год; -медного – 136,496 тыс. т/год; свинцового – 28,543 тыс. т/год; гравитационного – 3,944 тыс. т/год.	Главный корпус. Отделение сгущения. Технологическое оборудование. Ист. 0017	0017	Долгота 81.52322, широта 50.321	Пыль неорганическая, содержащая двуокись кремния в %: менее 20 (доломит, пыль цементного производства - известняк, мел, огарки, сырьевая смесь, пыль вращающихся печей, боксит) (495*)	1 раз/квартал
Николаевская обогатительная фабрика Артемьевского производственного комплекса ТОО «Востокцветмет»	Производственная мощность НОФ по выпуску концентратов составляет: -цинкового – 166,456 тыс. т/год; -медного – 136,496 тыс. т/год; свинцового – 28,543 тыс. т/год; гравитационного – 3,944 тыс. т/год.	Главный корпус. Отделение сгущения. Технологическое оборудование. Ист. 0019	0019	Долгота 81.52322, широта 50.321	Сероводород (Дигидросульфид) (518)	1 раз/квартал
Николаевская обогатительная фабрика Артемьевского производственного комплекса ТОО «Востокцветмет»	Производственная мощность НОФ по выпуску концентратов составляет: -цинкового – 166,456 тыс. т/год; -медного – 136,496 тыс. т/год; свинцового – 28,543 тыс. т/год; гравитационного – 3,944 тыс. т/год.	Главный корпус. Отделение сгущения. Технологическое оборудование. Ист. 0019	0019	Долгота 81.52322, широта 50.321	Сероуглерод (519)	1 раз/квартал

	– 3,944 тыс. т/год.					
Николаевская обогатительная фабрика Артемьевского производственного комплекса ТОО «Востокцветмет»	Производственная мощность НОФ по выпуску концентратов составляет: -цинкового – 166,456 тыс. т/год; -медного – 136,496 тыс. т/год; свинцового – 28,543 тыс. т/год; гравитационного – 3,944 тыс. т/год.	Главный корпус. Отделение стужения. Технологическое оборудование. Ист. 0019	0019	Долгота 81.52322, широта 50.321	Пыль неорганическая, содержащая двуокись кремния в %: менее 20 (доломит, пыль цементного производства - известняк, мел, огарки, сырьевая смесь, пыль вращающихся печей, боксит) (495*)	1 раз/квартал
Николаевская обогатительная фабрика Артемьевского производственного комплекса ТОО «Востокцветмет»	Производственная мощность НОФ по выпуску концентратов составляет: -цинкового – 166,456 тыс. т/год; -медного – 136,496 тыс. т/год; свинцового – 28,543 тыс. т/год; гравитационного – 3,944 тыс. т/год.	Главный корпус. Исследовательская лаборатория. Оборудование лаборатории. Ист.0024	0024	Долгота 81.52322, широта 50.321	Пыль неорганическая, содержащая двуокись кремния в %: менее 20 (доломит, пыль цементного производства - известняк, мел, огарки, сырьевая смесь, пыль вращающихся печей, боксит) (495*)	1 раз/квартал
Николаевская обогатительная фабрика Артемьевского производственного комплекса ТОО «Востокцветмет»	Производственная мощность НОФ по выпуску концентратов составляет: -цинкового – 166,456 тыс. т/год; -медного – 136,496 тыс. т/год; свинцового – 28,543 тыс. т/год; гравитационного – 3,944 тыс. т/год.	Главный корпус. Отделение измельчения. Узлы пересыпки руды. Ист. 0170	0170	Долгота 81.52322, широта 50.321	Железо (II, III) оксиды (дижелезо триоксид, Железа оксид) /в пересчете на железо/ (274)	1 раз/квартал
Николаевская обогатительная фабрика Артемьевского производственного комплекса ТОО «Востокцветмет»	Производственная мощность НОФ по выпуску концентратов составляет: -цинкового – 166,456 тыс. т/год; -медного – 136,496 тыс. т/год; свинцового – 28,543 тыс. т/год; гравитационного – 3,944 тыс. т/год.	Главный корпус. Отделение измельчения. Узлы пересыпки руды. Ист. 0170	0170	Долгота 81.52322, широта 50.321	Медь (II) сульфит (1:1) /в пересчете на медь/ (Медь сернистая) (331)	1 раз/квартал
Николаевская обогатительная фабрика	Производственная мощность НОФ	Главный корпус. Отделение	0170	Долгота 81.52322,	Свинец и его неорганические	1 раз/квартал

фабрика Артемьевского производственно го комплекса ТОО «Востокцветмет »	по выпуску концентратов составляет: -цинкового – 166,456 тыс. т/год; -медного – 136,496 тыс. т/год; свинцового – 28,543 тыс. т/год; гравитационного – 3,944 тыс. т/год.	измельчения. Узлы пересыпки руды. Ист. 0170		широта 50.321	соединения /в пересчете на свинец/ (513)	
Николаевская обогащительная фабрика Артемьевского производственно го комплекса ТОО «Востокцветмет »	Производственна я мощность НОФ по выпуску концентратов составляет: -цинкового – 166,456 тыс. т/год; -медного – 136,496 тыс. т/год; свинцового – 28,543 тыс. т/год; гравитационного – 3,944 тыс. т/год.	Главный корпус. Отделение измельчения. Узлы пересыпки руды. Ист. 0170	0170	Долгота 81.52322, широта 50.321	Цинк сульфид /в пересчете на цинк/ (1430*)	1 раз/квартал
Николаевская обогащительная фабрика Артемьевского производственно го комплекса ТОО «Востокцветмет »	Производственна я мощность НОФ по выпуску концентратов составляет: -цинкового – 166,456 тыс. т/год; -медного – 136,496 тыс. т/год; свинцового – 28,543 тыс. т/год; гравитационного – 3,944 тыс. т/год.	Главный корпус. Отделение измельчения. Узлы пересыпки руды. Ист. 0170	0170	Долгота 81.52322, широта 50.321	Пыль неорганическая, содержащая диоксид кремния в %: менее 20 (доломит, пыль цементного производства - известняк, мел, огарки, сырьевая смесь, пыль вращающихся печей, боксит) (495*)	1 раз/квартал
Николаевская обогащительная фабрика Артемьевского производственно го комплекса ТОО «Востокцветмет »	Производственна я мощность НОФ по выпуску концентратов составляет: -цинкового – 166,456 тыс. т/год; -медного – 136,496 тыс. т/год; свинцового – 28,543 тыс. т/год; гравитационного – 3,944 тыс. т/год.	Главный корпус. Отделение флотации. Технологическое оборудование. Ист. 0200	0200	Долгота 81.52322, широта 50.321	Серная кислота (517)	1 раз/квартал
Николаевская обогащительная фабрика Артемьевского производственно го комплекса ТОО «Востокцветмет »	Производственна я мощность НОФ по выпуску концентратов составляет: -цинкового – 166,456 тыс. т/год; -медного – 136,496 тыс. т/год; свинцового – 28,543 тыс. т/год; гравитационного – 3,944 тыс. т/год.	Главный корпус. Отделение флотации. Технологическое оборудование.	0201	Долгота 81.52322, широта 50.321	Гидроцианид (Синильная кислота, Муравьиной кислоты нитрил,	1 раз/квартал

го комплекса ТОО «Востокцветмет »	-цинкового – 166,456 тыс. т/год; -медного – 136,496 тыс. т/год; свинцового – 28,543 тыс. т/год; гравитационного – 3,944 тыс. т/год.	Ист. 0201			Циановодород) (164)	
Николаевская обогажительная фабрика Артемьевского производственно го комплекса ТОО «Востокцветмет »	Производственна я мощность НОФ по выпуску концентратов составляет: -цинкового – 166,456 тыс. т/год; -медного – 136,496 тыс. т/год; свинцового – 28,543 тыс. т/год; гравитационного – 3,944 тыс. т/год.	Главный корпус. Отделение флотации. Технологическое оборудование. Ист. 0202	0202	Долгота 81.52322, широта 50.321	Медь (II) сульфат /в пересчете на медь/ (Медь серноокислая) (330)	1 раз/квартал
Николаевская обогажительная фабрика Артемьевского производственно го комплекса ТОО «Востокцветмет »	Производственна я мощность НОФ по выпуску концентратов составляет: -цинкового – 166,456 тыс. т/год; -медного – 136,496 тыс. т/год; свинцового – 28,543 тыс. т/год; гравитационного – 3,944 тыс. т/год.	Главный корпус. Отделение флотации. Технологическое оборудование. Ист. 0203	0203	Долгота 81.52322, широта 50.321	Сероводород (Дигидросульфид) (518)	1 раз/квартал
Николаевская обогажительная фабрика Артемьевского производственно го комплекса ТОО «Востокцветмет »	Производственна я мощность НОФ по выпуску концентратов составляет: -цинкового – 166,456 тыс. т/год; -медного – 136,496 тыс. т/год; свинцового – 28,543 тыс. т/год; гравитационного – 3,944 тыс. т/год.	Главный корпус. Отделение флотации. Технологическое оборудование. Ист. 0203	0203	Долгота 81.52322, широта 50.321	Сероуглерод (519)	1 раз/квартал
Николаевская обогажительная фабрика Артемьевского производственно го комплекса ТОО «Востокцветмет »	Производственна я мощность НОФ по выпуску концентратов составляет: -цинкового – 166,456 тыс. т/год; -медного – 136,496 тыс. т/год; свинцового – 28,543 тыс. т/год; гравитационного – 3,944 тыс. т/год.	Главный корпус. Отделение флотации. Технологическое оборудование. Ист. 0204	0204	Долгота 81.52322, широта 50.321	Цинк сульфат /в пересчете на цинк/ (663)	1 раз/квартал

»	-медного – 136,496 тыс. т/год; свинцового – 28,543 тыс. т/год; гравитационного – 3,944 тыс. т/год.					
	Производственная мощность НОФ по выпуску концентратов составляет: -цинкового – 166,456 тыс. т/год; -медного – 136,496 тыс. т/год; свинцового – 28,543 тыс. т/год; гравитационного – 3,944 тыс. т/год.	Главный корпус. Отделение флотации. Технологическое оборудование. Ист. 0204	0204	Долгота 81.52322, широта 50.321	Серная кислота (517)	1 раз/квартал
Николаевская обогатительная фабрика Артемьевского производственного комплекса ТОО «Востокцветмет»	Производственная мощность НОФ по выпуску концентратов составляет: -цинкового – 166,456 тыс. т/год; -медного – 136,496 тыс. т/год; свинцового – 28,543 тыс. т/год; гравитационного – 3,944 тыс. т/год.	Главный корпус. Реагентное отделение. Узел загрузки реагентов. Ист. 0213	0213	Долгота 81.52322, широта 50.321	Медь (II) сульфат /в пересчете на медь/ (Медь серноокислая) (330)	1 раз/квартал
Николаевская обогатительная фабрика Артемьевского производственного комплекса ТОО «Востокцветмет»	Производственная мощность НОФ по выпуску концентратов составляет: -цинкового – 166,456 тыс. т/год; -медного – 136,496 тыс. т/год; свинцового – 28,543 тыс. т/год; гравитационного – 3,944 тыс. т/год.	Главный корпус. Реагентное отделение. Узел загрузки реагентов. Ист. 0215	0215	Долгота 81.52322, широта 50.321	Цинк сульфат /в пересчете на цинк/ (663)	1 раз/квартал
Николаевская обогатительная фабрика Артемьевского производственного комплекса ТОО «Востокцветмет»	Производственная мощность НОФ по выпуску концентратов составляет: -цинкового – 166,456 тыс. т/год; -медного – 136,496 тыс. т/год;	Главный корпус. Реагентное отделение. Растворный и расходный чаны. Ист. 0220	0220	Долгота 81.52322, широта 50.321	Медь (II) сульфат /в пересчете на медь/ (Медь серноокислая) (330)	1 раз/квартал

	свинцового – 28,543 тыс. т/год; гравитационного – 3,944 тыс. т/год.					
Николаевская обогатительная фабрика Артемьевского производственного комплекса ТОО «Востокцветмет»	Производственная мощность НОФ по выпуску концентратов составляет: -цинкового – 166,456 тыс. т/год; -медного – 136,496 тыс. т/год; свинцового – 28,543 тыс. т/год; гравитационного – 3,944 тыс. т/год.	Главный корпус. Реагентное отделение. Растворный и расходный чаны. Ист. 0223	0223	Долгота 81.52322, широта 50.321	Цинк сульфат /в пересчете на цинк/ (663)	1 раз/квартал
Николаевская обогатительная фабрика Артемьевского производственного комплекса ТОО «Востокцветмет»	Производственная мощность НОФ по выпуску концентратов составляет: -цинкового – 166,456 тыс. т/год; -медного – 136,496 тыс. т/год; свинцового – 28,543 тыс. т/год; гравитационного – 3,944 тыс. т/год.	Главный корпус. Реагентное отделение. Растворный и расходный чаны. Ист. 0225	0225	Долгота 81.52322, широта 50.321	Гидроцианид (Синильная кислота, Муравьиной кислоты нитрил, Циановодород) (164)	1 раз/квартал
Николаевская обогатительная фабрика Артемьевского производственного комплекса ТОО «Востокцветмет»	Производственная мощность НОФ по выпуску концентратов составляет: -цинкового – 166,456 тыс. т/год; -медного – 136,496 тыс. т/год; свинцового – 28,543 тыс. т/год; гравитационного – 3,944 тыс. т/год.	Главный корпус. Реагентное отделение. Растворный и расходный чаны. Ист. 0226	0226	Долгота 81.52322, широта 50.321	Сероводород (Дигидросульфид) (518)	1 раз/квартал
Николаевская обогатительная фабрика Артемьевского производственного комплекса ТОО «Востокцветмет»	Производственная мощность НОФ по выпуску концентратов составляет: -цинкового – 166,456 тыс. т/год; -медного – 136,496 тыс. т/год; свинцового – 28,543 тыс. т/год; гравитационного – 3,944 тыс. т/год.	Главный корпус. Реагентное отделение. Растворный и расходный чаны. Ист. 0227	0227	Долгота 81.52322, широта 50.321	Сероуглерод (519)	1 раз/квартал

	– 3,944 тыс. т/год.					
Николаевская обогатительная фабрика Артемьевского производственного комплекса ТОО «Востокцветмет»	Производственная мощность НОФ по выпуску концентратов составляет: -цинкового – 166,456 тыс. т/год; -медного – 136,496 тыс. т/год; свинцового – 28,543 тыс. т/год; гравитационного – 3,944 тыс. т/год.	Главный корпус. Реагентное отделение. Растворный и расходный чаны. Ист. 0228	0228	Долгота 81.52322, широта 50.321	Сероуглерод (519)	1 раз/квартал
Николаевская обогатительная фабрика Артемьевского производственного комплекса ТОО «Востокцветмет»	Производственная мощность НОФ по выпуску концентратов составляет: -цинкового – 166,456 тыс. т/год; -медного – 136,496 тыс. т/год; свинцового – 28,543 тыс. т/год; гравитационного – 3,944 тыс. т/год.	Дробильное отделение и рудосклад. Узел пересыпки руды с питателя в дробилку и на конвейер № 2. Ист. 0012	0012	Долгота 81.52322, широта 50.321	Железо (II, III) оксиды (ди)Железо триоксид, Железа оксид /в пересчете на железо/ (274)	1 раз/квартал
Николаевская обогатительная фабрика Артемьевского производственного комплекса ТОО «Востокцветмет»	Производственная мощность НОФ по выпуску концентратов составляет: -цинкового – 166,456 тыс. т/год; -медного – 136,496 тыс. т/год; свинцового – 28,543 тыс. т/год; гравитационного – 3,944 тыс. т/год.	Дробильное отделение и рудосклад. Узел пересыпки руды с питателя в дробилку и на конвейер № 2. Ист. 0012	0012	Долгота 81.52322, широта 50.321	Медь (II) сульфит (1:1) /в пересчете на медь/ (Медь сернистая) (331)	1 раз/квартал
Николаевская обогатительная фабрика Артемьевского производственного комплекса ТОО «Востокцветмет»	Производственная мощность НОФ по выпуску концентратов составляет: -цинкового – 166,456 тыс. т/год; -медного – 136,496 тыс. т/год; свинцового – 28,543 тыс. т/год; гравитационного – 3,944 тыс. т/год.	Дробильное отделение и рудосклад. Узел пересыпки руды с питателя в дробилку и на конвейер № 2. Ист. 0012	0012	Долгота 81.52322, широта 50.321	Свинец и его неорганические соединения /в пересчете на свинец/ (513)	1 раз/квартал
Николаевская обогатительная фабрика	Производственная мощность НОФ	Дробильное отделение и	0012	Долгота 81.52322,	Цинк сульфид /в пересчете на	1 раз/квартал

фабрика Артемьевского производственно го комплекса ТОО «Востокцветмет »	по выпуску концентратов составляет: -цинкового – 166,456 тыс. т/год; -медного – 136,496 тыс. т/год; свинцового – 28,543 тыс. т/год; гравитационного – 3,944 тыс. т/год.	рудосклад. Узел пересыпки руды с питателя в дробилку и на конвейер № 2. Ист. 0012		широта 50.321	цинк/ (1430*)	
Николаевская обогащительная фабрика Артемьевского производственно го комплекса ТОО «Востокцветмет »	Производственна я мощность НОФ по выпуску концентратов составляет: -цинкового – 166,456 тыс. т/год; -медного – 136,496 тыс. т/год; свинцового – 28,543 тыс. т/год; гравитационного – 3,944 тыс. т/год.	Дробильное отделение и рудосклад. Узел пересыпки руды с питателя в дробилку и на конвейер № 2. Ист. 0012	0012	Долгота 81.52322, широта 50.321	Пыль неорганическая, содержащая двуокись кремния в %: менее 20 (доломит, пыль цементного производства - известняк, мел, огарки, сырьевая смесь, пыль вращающихся печей, боксит) (495*)	1 раз/квартал
Николаевская обогащительная фабрика Артемьевского производственно го комплекса ТОО «Востокцветмет »	Производственна я мощность НОФ по выпуску концентратов составляет: -цинкового – 166,456 тыс. т/год; -медного – 136,496 тыс. т/год; свинцового – 28,543 тыс. т/год; гравитационного – 3,944 тыс. т/год.	Главный корпус. Исследовательска я лаборатория . Ист. 0023	0023	Долгота 81.52322, широта 50.321	Пыль неорганическая, содержащая двуокись кремния в %: менее 20 (доломит, пыль цементного производства - известняк, мел, огарки, сырьевая смесь, пыль вращающихся печей, боксит) (495*)	1 раз/квартал

Таблица 5. Сведения об источниках выбросов загрязняющих веществ, на которых мониторинг осуществляется расчетным методом

Наименование площадки	Источник выброса		Местоположени е (географически е координаты)	Наименование загрязняющих веществ	Вид потребляем ого сырья/ материала (название)
	наименование	номе р			
1	2	3	4	5	6
Николаевская обогащительная фабрика Артемьевского	Главный корпус. Пост сварки и газорезки. Ист. 0015	0015	Долгота 81.52322, широта 50.321	Железо (II, III) оксиды (диЖелезо триоксид, Железа оксид) /в пересчете на железо/ (274)	Электроды, пропан

производственног о комплекса ТОО "Востокцветмет"					
Николаевская обогажительная фабрика Артемьевского производственног о комплекса ТОО "Востокцветмет"	Главный корпус. Пост сварки и газорезки. Ист. 0015	0015	Долгота 81.52322, широта 50.321	Марганец и его соединения /в пересчете на марганца (IV) оксид/ (327)	Электроды, пропан
Николаевская обогажительная фабрика Артемьевского производственног о комплекса ТОО "Востокцветмет"	Главный корпус. Пост сварки и газорезки. Ист. 0015	0015	Долгота 81.52322, широта 50.321	Хром /в пересчете на хром (VI) оксид/ (Хром шестивалентный) (647)	Электроды, пропан
Николаевская обогажительная фабрика Артемьевского производственног о комплекса ТОО "Востокцветмет"	Главный корпус. Пост сварки и газорезки. Ист. 0015	0015	Долгота 81.52322, широта 50.321	Азота (IV) диоксид (Азота диоксид) (4)	Электроды, пропан
Николаевская обогажительная фабрика Артемьевского производственног о комплекса ТОО "Востокцветмет"	Главный корпус. Пост сварки и газорезки. Ист. 0015	0015	Долгота 81.52322, широта 50.321	Углерод оксид (Окись углерода, Угарный газ) (584)	Электроды, пропан
Николаевская обогажительная фабрика Артемьевского производственног о комплекса ТОО "Востокцветмет"	Главный корпус. Пост сварки и газорезки. Ист. 0015	0015	Долгота 81.52322, широта 50.321	Фтористые газообразные соединения /в пересчете на фтор/ (617)	Электроды, пропан
Николаевская обогажительная фабрика Артемьевского производственног о комплекса ТОО "Востокцветмет"	Главный корпус. Пост сварки и газорезки. Ист. 0015	0015	Долгота 81.52322, широта 50.321	Масло минеральное нефтяное (веретенное, машинное, цилиндровое и др.) (716*)	Электроды, пропан
Николаевская обогажительная фабрика Артемьевского производственног о комплекса ТОО "Востокцветмет"	Отделение фильтрации и отгрузки концентратов. Электросварочный аппарат Газорезка. Маслостанция. Ист. 0054	0054	Долгота 81.52322, широта 50.321	Железо (II, III) оксиды (диЖелезо триоксид, Железа оксид) /в пересчете на железо/ (274)	Электроды, пропан
Николаевская обогажительная фабрика Артемьевского производственног о комплекса ТОО "Востокцветмет"	Отделение фильтрации и отгрузки концентратов. Электросварочный аппарат Газорезка.	0054	Долгота 81.52322, широта 50.321	Марганец и его соединения /в пересчете на марганца (IV) оксид/ (327)	Электроды, пропан

	Маслостанция. Ист. 0054				
Николаевская обогатительная фабрика Артемьевского производственного комплекса ТОО "Востокцветмет"	Отделение фильтрации и отгрузки концентратов. Электросварочный аппарат Газорезка. Маслостанция. Ист. 0054	0054	Долгота 81.52322, широта 50.321	Хром /в пересчете на хром (VI) оксид/ (Хром шестивалентный) (647)	Электроды, пропан
Николаевская обогатительная фабрика Артемьевского производственного комплекса ТОО "Востокцветмет"	Отделение фильтрации и отгрузки концентратов. Электросварочный аппарат Газорезка. Маслостанция. Ист. 0054	0054	Долгота 81.52322, широта 50.321	Азота (IV) диоксид (Азота диоксид) (4)	Электроды, пропан
Николаевская обогатительная фабрика Артемьевского производственного комплекса ТОО "Востокцветмет"	Отделение фильтрации и отгрузки концентратов. Электросварочный аппарат Газорезка. Маслостанция. Ист. 0054	0054	Долгота 81.52322, широта 50.321	Углерод оксид (Окись углерода, Угарный газ) (584)	Электроды, пропан
Николаевская обогатительная фабрика Артемьевского производственного комплекса ТОО "Востокцветмет"	Отделение фильтрации и отгрузки концентратов. Электросварочный аппарат Газорезка. Маслостанция. Ист. 0054	0054	Долгота 81.52322, широта 50.321	Фтористые газообразные соединения /в пересчете на фтор/ (617)	Электроды, пропан
Николаевская обогатительная фабрика Артемьевского производственного комплекса ТОО "Востокцветмет"	Отделение фильтрации и отгрузки концентратов. Электросварочный аппарат Газорезка. Маслостанция. Ист. 0054	0054	Долгота 81.52322, широта 50.321	Фториды неорганические плохо растворимые - (алюминия фторид, кальция фторид, натрия гексафторалюминат) (Фториды неорганические плохо растворимые /в пересчете на фтор/) (615)	Электроды, пропан
Николаевская обогатительная фабрика Артемьевского производственного комплекса ТОО "Востокцветмет"	Отделение фильтрации и отгрузки концентратов. Электросварочный аппарат Газорезка. Маслостанция. Ист. 0054	0054	Долгота 81.52322, широта 50.321	Масло минеральное нефтяное (веретенное, машинное, цилиндрическое и др.) (716*)	Электроды, пропан
Николаевская обогатительная фабрика Артемьевского производственного комплекса ТОО "Востокцветмет"	Отделение фильтрации и отгрузки концентратов. Электросварочный аппарат	0054	Долгота 81.52322, широта 50.321	Пыль неорганическая, содержащая двуокись кремния в %: 70-20 (шамот, цемент, пыль цементного производства - глина, глинистый сланец, доменный шлак, песок, клинкер, зола,	Электроды, пропан

"Востокцветмет"	Газорезка. Маслостанция. Ист. 0054			кремнезем, зола углей казахстанских месторождений) (494)	
Николаевская обогащительная фабрика Артемьевского производственног о комплекса ТОО "Востокцветмет"	Главный корпус. Помещение (лаборатория) участка технического контроля. Сварочный пост. Ист. 0175	0175	Долгота 81.52322, широта 50.321	Железо (II, III) оксиды (диЖелезо триоксид, Железа оксид) /в пересчете на железо/ (274)	Электроды, пропан
Николаевская обогащительная фабрика Артемьевского производственног о комплекса ТОО "Востокцветмет"	Главный корпус. Помещение (лаборатория) участка технического контроля. Сварочный пост. Ист. 0175	0175	Долгота 81.52322, широта 50.321	Марганец и его соединения /в пересчете на марганца (IV) оксид/ (327)	Электроды, пропан
Николаевская обогащительная фабрика Артемьевского производственног о комплекса ТОО "Востокцветмет"	Главный корпус. Помещение (лаборатория) участка технического контроля. Сварочный пост. Ист. 0175	0175	Долгота 81.52322, широта 50.321	Никель оксид /в пересчете на никель/ (420)	Электроды, пропан
Николаевская обогащительная фабрика Артемьевского производственног о комплекса ТОО "Востокцветмет"	Главный корпус. Помещение (лаборатория) участка технического контроля. Сварочный пост. Ист. 0175	0175	Долгота 81.52322, широта 50.321	Хром /в пересчете на хром (VI) оксид/ (Хром шестивалентный) (647)	Электроды, пропан
Николаевская обогащительная фабрика Артемьевского производственног о комплекса ТОО "Востокцветмет"	Главный корпус. Помещение (лаборатория) участка технического контроля. Сварочный пост. Ист. 0175	0175	Долгота 81.52322, широта 50.321	Молибден и его неорганические соединения /по молибдену/ (Аммония парамолибдат, Молибдена трехокись) (403)	Электроды, пропан
Николаевская обогащительная фабрика Артемьевского производственног о комплекса ТОО "Востокцветмет"	Главный корпус. Помещение (лаборатория) участка технического контроля. Сварочный пост. Ист. 0175	0175	Долгота 81.52322, широта 50.321	Азота (IV) диоксид (Азота диоксид) (4)	Электроды, пропан
Николаевская обогащительная фабрика Артемьевского производственног о комплекса ТОО "Востокцветмет"	Главный корпус. Помещение (лаборатория) участка технического контроля. Сварочный пост. Ист. 0175	0175	Долгота 81.52322, широта 50.321	Углерод оксид (Окись углерода, Угарный газ) (584)	Электроды, пропан
Николаевская обогащительная фабрика Артемьевского производственног о комплекса ТОО "Востокцветмет"	Главный корпус. Помещение (лаборатория) участка технического контроля. Сварочный пост. Ист. 0175	0175	Долгота 81.52322, широта 50.321	Фтористые газообразные соединения /в пересчете на фтор/ (617)	Электроды, пропан
Николаевская обогащительная фабрика	Главный корпус. Помещение (лаборатория) участка	0175	Долгота 81.52322, широта 50.321	Фториды неорганические плохо растворимые - (алюминия фторид, кальция фторид, натрия	Электроды, пропан

Артемьевского производственного комплекса ТОО "Востокцветмет"	технического контроля. Сварочный пост. Ист. 0175			гексафторалюминат) (Фториды неорганические плохо растворимые /в пересчете на фтор/) (615)	
Николаевская обогатительная фабрика Артемьевского производственного комплекса ТОО "Востокцветмет"	Главный корпус. Помещение (лаборатория) участка технического контроля. Кузнечный горн. Ист. 0175	0175	Долгота 81.52322, широта 50.321	Пыль неорганическая, содержащая двуокись кремния в %: 70-20 (шамот, цемент, пыль цементного производства - глина, глинистый сланец, доменный шлак, песок, клинкер, зола, кремнезем, зола углей казахстанских месторождений) (494)	Уголь
Николаевская обогатительная фабрика Артемьевского производственного комплекса ТОО "Востокцветмет"	Главный корпус. Помещение (лаборатория) участка технического контроля. Кузнечный горн. Ист. 0178	0178	Долгота 81.52322, широта 50.321	Азота (IV) диоксид (Азота диоксид) (4)	Уголь
Николаевская обогатительная фабрика Артемьевского производственного комплекса ТОО "Востокцветмет"	Главный корпус. Помещение (лаборатория) участка технического контроля. Кузнечный горн. Ист. 0178	0178	Долгота 81.52322, широта 50.321	Азот (II) оксид (Азота оксид) (6)	Уголь
Николаевская обогатительная фабрика Артемьевского производственного комплекса ТОО "Востокцветмет"	Главный корпус. Помещение (лаборатория) участка технического контроля. Кузнечный горн. Ист. 0178	0178	Долгота 81.52322, широта 50.321	Сера диоксид (Ангидрид сернистый, Сернистый газ, Сера (IV) оксид) (516)	Уголь
Николаевская обогатительная фабрика Артемьевского производственного комплекса ТОО "Востокцветмет"	Главный корпус. Помещение (лаборатория) участка технического контроля. Кузнечный горн. Ист. 0178	0178	Долгота 81.52322, широта 50.321	Углерод оксид (Окись углерода, Угарный газ) (584)	Уголь
Николаевская обогатительная фабрика Артемьевского производственного комплекса ТОО "Востокцветмет"	Главный корпус. Помещение (лаборатория) участка технического контроля. Кузнечный горн. Ист. 0178	0178	Долгота 81.52322, широта 50.321	Пыль неорганическая, содержащая двуокись кремния в %: 70-20 (шамот, цемент, пыль цементного производства - глина, глинистый сланец, доменный шлак, песок, клинкер, зола, кремнезем, зола углей казахстанских месторождений) (494)	Уголь
Николаевская обогатительная фабрика Артемьевского производственного комплекса ТОО "Востокцветмет"	Главный корпус. Помещение (лаборатория) участка технического контроля. Станочное оборудование. Ист. 0179	0179	Долгота 81.52322, широта 50.321	Взвешенные частицы (116)	Станки
Николаевская обогатительная фабрика Артемьевского производственного комплекса ТОО "Востокцветмет"	Главный корпус. Помещение (лаборатория) участка технического контроля. Заточные	0180	Долгота 81.52322, широта 50.321	Взвешенные частицы (116)	Станки

о комплекса ТОО "Востокцветмет	станки. Ист. 0180				
Николаевская обогатительная фабрика Артемьевского производственного комплекса ТОО "Востокцветмет	Главный корпус. Помещение (лаборатория) участка технического контроля. Заточные станки. Ист. 0180	0180	Долгота 81.52322, широта 50.321	Пыль абразивная (Корунд белый, Монокорунд) (1027*)	Станки
Николаевская обогатительная фабрика Артемьевского производственного комплекса ТОО "Востокцветмет	Цех приготовления известкового молока. Бункер 15м3. Ист. 0194	0194	Долгота 81.52322, широта 50.321	Кальций дигидроксид (Гашеная известь, Пушонка) (304)	Станки
Николаевская обогатительная фабрика Артемьевского производственного комплекса ТОО "Востокцветмет	Дробильное отделение и рудосклад. Заточной станок Ист. 0195	0195	Долгота 81.52322, широта 50.321	Взвешенные частицы (116)	Станки
Николаевская обогатительная фабрика Артемьевского производственного комплекса ТОО "Востокцветмет	Дробильное отделение и рудосклад. Заточной станок Ист. 0195	0195	Долгота 81.52322, широта 50.321	Пыль абразивная (Корунд белый, Монокорунд) (1027*)	Станки
Николаевская обогатительная фабрика Артемьевского производственного комплекса ТОО "Востокцветмет	Дробильное отделение и рудосклад. Сварочный пост. Ист. 0196	0196	Долгота 81.52322, широта 50.321	Железо (II, III) оксиды (диЖелезо триоксид, Железа оксид) /в пересчете на железо/ (274)	Сварочные электроды, пропан
Николаевская обогатительная фабрика Артемьевского производственного комплекса ТОО "Востокцветмет	Дробильное отделение и рудосклад. Сварочный пост. Ист. 0196	0196	Долгота 81.52322, широта 50.321	Марганец и его соединения /в пересчете на марганца (IV) оксид/ (327)	Сварочные электроды, пропан
Николаевская обогатительная фабрика Артемьевского производственного комплекса ТОО "Востокцветмет	Дробильное отделение и рудосклад. Сварочный пост. Ист. 0196	0196	Долгота 81.52322, широта 50.321	Никель оксид /в пересчете на никель/ (420)	Сварочные электроды, пропан
Николаевская обогатительная фабрика Артемьевского производственного комплекса ТОО "Востокцветмет	Дробильное отделение и рудосклад. Сварочный пост. Ист. 0196	0196	Долгота 81.52322, широта 50.321	Молибден и его неорганические соединения /по молибдену/ (Аммония парамолибдат, Молибдена трехокись) (403)	Сварочные электроды, пропан
Николаевская обогатительная фабрика Артемьевского	Дробильное отделение и рудосклад. Сварочный пост. Ист.	0196	Долгота 81.52322, широта 50.321	Азота (IV) диоксид (Азота диоксид) (4)	Сварочные электроды, пропан

производственног о комплекса ТОО "Востокцветмет	0196				
Николаевская обогащительная фабрика Артемьевского производственног о комплекса ТОО "Востокцветмет	Дробильное отделение и рудосклад. Сварочный пост. Ист. 0196	0196	Долгота 81.52322, широта 50.321	Углерод оксид (Окись углерода, Угарный газ) (584)	Сварочные электроды, пропан
Николаевская обогащительная фабрика Артемьевского производственног о комплекса ТОО "Востокцветмет	Дробильное отделение и рудосклад. Сварочный пост. Ист. 0196	0196	Долгота 81.52322, широта 50.321	Фтористые газообразные соединения /в пересчете на фтор/ (617)	Сварочные электроды, пропан
Николаевская обогащительная фабрика Артемьевского производственног о комплекса ТОО "Востокцветмет	Дробильное отделение и рудосклад. Сварочный пост. Ист. 0196	0196	Долгота 81.52322, широта 50.321	Фториды неорганические плохо растворимые - (алюминия фторид, кальция фторид, натрия гексафторалюминат) (Фториды неорганические плохо растворимые /в пересчете на фтор/) (615)	Сварочные электроды, пропан
Николаевская обогащительная фабрика Артемьевского производственног о комплекса ТОО "Востокцветмет	Дробильное отделение и рудосклад. Сварочный пост. Ист. 0196	0196	Долгота 81.52322, широта 50.321	Пыль неорганическая, содержащая двуокись кремния в %: 70-20 (шамот, цемент, пыль цементного производства - глина, глинистый сланец, доменный шлак, песок, клинкер, зола, кремнезем, зола углей казахстанских месторождений) (494)	Сварочные электроды, пропан
Николаевская обогащительная фабрика Артемьевского производственног о комплекса ТОО "Востокцветмет	Дробильное отделение и рудосклад. Компрессорная станция. Ист. 0197	0197	Долгота 81.52322, широта 50.321	Масло минеральное нефтяное (веретенное, машинное, цилиндровое и др.) (716*)	Разгрузка руды с ж/д думкаров
Николаевская обогащительная фабрика Артемьевского производственног о комплекса ТОО "Востокцветмет	Дробильное отделение и рудосклад. Сварочный пост. Ист. 0198	0198	Долгота 81.52322, широта 50.321	Железо (II, III) оксиды (диЖелезо триоксид, Железа оксид) /в пересчете на железо/ (274)	Сварочные электроды, пропан
Николаевская обогащительная фабрика Артемьевского производственног о комплекса ТОО "Востокцветмет	Дробильное отделение и рудосклад. Сварочный пост. Ист. 0198	0198	Долгота 81.52322, широта 50.321	Марганец и его соединения /в пересчете на марганца (IV) оксид/ (327)	Сварочные электроды, пропан
Николаевская обогащительная фабрика Артемьевского производственног о комплекса ТОО "Востокцветмет	Дробильное отделение и рудосклад. Сварочный пост. Ист. 0198	0198	Долгота 81.52322, широта 50.321	Азота (IV) диоксид (Азота диоксид) (4)	Сварочные электроды, пропан
Николаевская	Дробильное	0198	Долгота	Углерод оксид (Окись углерода,	Сварочные

обогащительная фабрика Артемьевского производственного комплекса ТОО "Востокцветмет	отделение и рудосклад. Сварочный пост. Ист. 0198		81.52322, широта 50.321	Угарный газ (584)	электроды, пропан
Николаевская обогащительная фабрика Артемьевского производственного комплекса ТОО "Востокцветмет	Дробильное отделение и рудосклад. Сварочный пост. Ист. 0198	0198	Долгота 81.52322, широта 50.321	Фтористые газообразные соединения /в пересчете на фтор/ (617)	Сварочные электроды, пропан
Николаевская обогащительная фабрика Артемьевского производственного комплекса ТОО "Востокцветмет	Главный корпус. Отделение флотации. Технологическое оборудование. Ист. 0199	0199	Долгота 81.52322, широта 50.321	диНатрий сульфид (886*)	Технологическое оборудование
Николаевская обогащительная фабрика Артемьевского производственного комплекса ТОО "Востокцветмет	Главный корпус. Отделение флотации. Технологическое оборудование. Ист. 0203	0203	Долгота 81.52322, широта 50.321	диНатрий карбонат (Сода кальцинированная, Натрий карбонат) (408)	Технологическое оборудование
Николаевская обогащительная фабрика Артемьевского производственного комплекса ТОО "Востокцветмет	Главный корпус. Отделение флотации. Технологическое оборудование. Ист. 0203	0203	Долгота 81.52322, широта 50.321	4-Метилпентан-2-он (Метилизобутилкетон) (379)	Технологическое оборудование
Николаевская обогащительная фабрика Артемьевского производственного комплекса ТОО "Востокцветмет	Главный корпус. Отделение флотации. Технологическое оборудование. Ист. 0203	0203	Долгота 81.52322, широта 50.321	Полиакриламид катионный АК-617 (АК-617) (965*)	Технологическое оборудование
Николаевская обогащительная фабрика Артемьевского производственного комплекса ТОО "Востокцветмет	Главный корпус. Отделение флотации. Технологическое оборудование. Ист. 0204	0204	Долгота 81.52322, широта 50.321	диНатрий сульфит (Натрия сульфит) (412)	Технологическое оборудование
Николаевская обогащительная фабрика Артемьевского производственного комплекса ТОО "Востокцветмет	Главный корпус. Отделение флотации. Технологическое оборудование. Ист. 0204	0204	Долгота 81.52322, широта 50.321	Карбоксиметилцеллюлоза (646*)	Технологическое оборудование
Николаевская обогащительная фабрика Артемьевского производственного комплекса ТОО "Востокцветмет	Главный корпус. Отделение флотации. Технологическое оборудование. Ист. 0204	0204	Долгота 81.52322, широта 50.321	Натрий силикат (Натрий кремнекислый) (885*)	Технологическое оборудование

Николаевская обогатительная фабрика Артемьевского производственного комплекса ТОО "Востокцветмет	Отделение фильтрации и отгрузки концентратов. Узел перегрузки цинкового концентрата. Ист. 0205	0205	Долгота 81.52322, широта 50.321	Железо (II, III) оксиды (дижелезо триоксид, Железа оксид) /в пересчете на железо/ (274)	Узел перегрузки цинкового концентрата
Николаевская обогатительная фабрика Артемьевского производственного комплекса ТОО "Востокцветмет	Отделение фильтрации и отгрузки концентратов. Узел перегрузки цинкового концентрата. Ист. 0205	0205	Долгота 81.52322, широта 50.321	Медь (II) сульфит (1:1) /в пересчете на медь/ (Медь сернистая) (331)	Узел перегрузки цинкового концентрата
Николаевская обогатительная фабрика Артемьевского производственного комплекса ТОО "Востокцветмет	Отделение фильтрации и отгрузки концентратов. Узел перегрузки цинкового концентрата. Ист. 0205	0205	Долгота 81.52322, широта 50.321	Свинец и его неорганические соединения /в пересчете на свинец/ (513)	Узел перегрузки цинкового концентрата
Николаевская обогатительная фабрика Артемьевского производственного комплекса ТОО "Востокцветмет	Отделение фильтрации и отгрузки концентратов. Узел перегрузки цинкового концентрата. Ист. 0205	0205	Долгота 81.52322, широта 50.321	Цинк сульфид /в пересчете на цинк/ (1430*)	Узел перегрузки цинкового концентрата
Николаевская обогатительная фабрика Артемьевского производственного комплекса ТОО "Востокцветмет	Отделение фильтрации и отгрузки концентратов. Узел перегрузки цинкового концентрата. Ист. 0205	0205	Долгота 81.52322, широта 50.321	Пыль неорганическая, содержащая двуокись кремния в %: менее 20 (доломит, пыль цементного производства - известняк, мел, огарки, сырьевая смесь, пыль вращающихся печей, боксит) (495*)	Узел перегрузки цинкового концентрата
Николаевская обогатительная фабрика Артемьевского производственного комплекса ТОО "Востокцветмет	Отделение фильтрации и отгрузки концентратов. Узел перегрузки цинкового концентрата. Ист. 0206	0206	Долгота 81.52322, широта 50.321	Железо (II, III) оксиды (дижелезо триоксид, Железа оксид) /в пересчете на железо/ (274)	Узел перегрузки цинкового концентрата
Николаевская обогатительная фабрика Артемьевского производственного комплекса ТОО "Востокцветмет	Отделение фильтрации и отгрузки концентратов. Узел перегрузки цинкового концентрата. Ист. 0206	0206	Долгота 81.52322, широта 50.321	Медь (II) сульфит (1:1) /в пересчете на медь/ (Медь сернистая) (331)	Узел перегрузки цинкового концентрата
Николаевская обогатительная фабрика Артемьевского производственного комплекса ТОО "Востокцветмет	Отделение фильтрации и отгрузки концентратов. Узел перегрузки цинкового концентрата. Ист. 0206	0206	Долгота 81.52322, широта 50.321	Свинец и его неорганические соединения /в пересчете на свинец/ (513)	Узел перегрузки цинкового концентрата
Николаевская обогатительная фабрика Артемьевского производственного комплекса ТОО "Востокцветмет	Отделение фильтрации и отгрузки концентратов. Узел перегрузки цинкового концентрата. Ист. 0206	0206	Долгота 81.52322, широта 50.321	Цинк сульфид /в пересчете на цинк/ (1430*)	Узел перегрузки цинкового концентрата

"Востокцветмет	0206				
Николаевская обогатительная фабрика Артемьевского производственного комплекса ТОО "Востокцветмет	Отделение фильтрации и отгрузки концентратов. Узел перегрузки цинкового концентрата. Ист. 0206	0206	Долгота 81.52322, широта 50.321	Пыль неорганическая, содержащая двуокись кремния в %: менее 20 (доломит, пыль цементного производства - известняк, мел, огарки, сырьевая смесь, пыль вращающихся печей, боксит) (495*)	Узел перегрузки цинкового концентрата
Николаевская обогатительная фабрика Артемьевского производственного комплекса ТОО "Востокцветмет	Отделение фильтрации и отгрузки концентратов. Узел перегрузки медного концентрата. Ист. 0207	0207	Долгота 81.52322, широта 50.321	Железо (II, III) оксиды (диЖелезо триоксид, Железа оксид) /в пересчете на железо/ (274)	Узел перегрузки медного концентрата
Николаевская обогатительная фабрика Артемьевского производственного комплекса ТОО "Востокцветмет	Отделение фильтрации и отгрузки концентратов. Узел перегрузки медного концентрата. Ист. 0207	0207	Долгота 81.52322, широта 50.321	Медь (II) сульфит (1:1) /в пересчете на медь/ (Медь сернистая) (331)	Узел перегрузки медного концентрата
Николаевская обогатительная фабрика Артемьевского производственного комплекса ТОО "Востокцветмет	Отделение фильтрации и отгрузки концентратов. Узел перегрузки медного концентрата. Ист. 0207	0207	Долгота 81.52322, широта 50.321	Свинец и его неорганические соединения /в пересчете на свинец/ (513)	Узел перегрузки медного концентрата
Николаевская обогатительная фабрика Артемьевского производственного комплекса ТОО "Востокцветмет	Отделение фильтрации и отгрузки концентратов. Узел перегрузки медного концентрата. Ист. 0207	0207	Долгота 81.52322, широта 50.321	Цинк сульфид /в пересчете на цинк/ (1430*)	Узел перегрузки медного концентрата
Николаевская обогатительная фабрика Артемьевского производственного комплекса ТОО "Востокцветмет	Отделение фильтрации и отгрузки концентратов. Узел перегрузки медного концентрата. Ист. 0207	0207	Долгота 81.52322, широта 50.321	Пыль неорганическая, содержащая двуокись кремния в %: менее 20 (доломит, пыль цементного производства - известняк, мел, огарки, сырьевая смесь, пыль вращающихся печей, боксит) (495*)	Узел перегрузки медного концентрата
Николаевская обогатительная фабрика Артемьевского производственного комплекса ТОО "Востокцветмет	Отделение фильтрации и отгрузки концентратов. Узел перегрузки свинцового концентрата. Ист. 0208	0208	Долгота 81.52322, широта 50.321	Железо (II, III) оксиды (диЖелезо триоксид, Железа оксид) /в пересчете на железо/ (274)	Узел перегрузки свинцового концентрата
Николаевская обогатительная фабрика Артемьевского производственного комплекса ТОО "Востокцветмет	Отделение фильтрации и отгрузки концентратов. Узел перегрузки свинцового концентрата. Ист. 0208	0208	Долгота 81.52322, широта 50.321	Медь (II) сульфит (1:1) /в пересчете на медь/ (Медь сернистая) (331)	Узел перегрузки свинцового концентрата
Николаевская обогатительная фабрика	Отделение фильтрации и отгрузки	0208	Долгота 81.52322, широта 50.321	Свинец и его неорганические соединения /в пересчете на свинец/ (513)	Узел перегрузки свинцового концентрата

Артемьевского производственного комплекса ТОО "Востокцветмет	концентратов. Узел перегрузки свинцового концентрата. Ист. 0208				
Николаевская обогатительная фабрика Артемьевского производственного комплекса ТОО "Востокцветмет	Отделение фильтрации и отгрузки концентратов. Узел перегрузки свинцового концентрата. Ист. 0208	0208	Долгота 81.52322, широта 50.321	Цинк сульфид /в пересчете на цинк/ (1430*)	Узел перегрузки свинцового концентрата
Николаевская обогатительная фабрика Артемьевского производственного комплекса ТОО "Востокцветмет	Отделение фильтрации и отгрузки концентратов. Узел перегрузки свинцового концентрата. Ист. 0208	0208	Долгота 81.52322, широта 50.321	Пыль неорганическая, содержащая двуокись кремния в %: менее 20 (доломит, пыль цементного производства - известняк, мел, огарки, сырьевая смесь, пыль вращающихся печей, боксит) (495*)	Узел перегрузки свинцового концентрата
Николаевская обогатительная фабрика Артемьевского производственного комплекса ТОО "Востокцветмет	Отделение фильтрации и отгрузки концентратов. Узел перегрузки гравитационного концентрата. Ист. 0209	0209	Долгота 81.52322, широта 50.321	Железо (II, III) оксиды (ди)Железо триоксид, Железа оксид /в пересчете на железо/ (274)	Узел перегрузки гравитационного концентрата
Николаевская обогатительная фабрика Артемьевского производственного комплекса ТОО "Востокцветмет	Отделение фильтрации и отгрузки концентратов. Узел перегрузки гравитационного концентрата. Ист. 0209	0209	Долгота 81.52322, широта 50.321	Медь (II) сульфит (1:1) /в пересчете на медь/ (Медь сернистая) (331)	Узел перегрузки гравитационного концентрата
Николаевская обогатительная фабрика Артемьевского производственного комплекса ТОО "Востокцветмет	Отделение фильтрации и отгрузки концентратов. Узел перегрузки гравитационного концентрата. Ист. 0209	0209	Долгота 81.52322, широта 50.321	Свинец и его неорганические соединения /в пересчете на свинец/ (513)	Узел перегрузки гравитационного концентрата
Николаевская обогатительная фабрика Артемьевского производственного комплекса ТОО "Востокцветмет	Отделение фильтрации и отгрузки концентратов. Узел перегрузки гравитационного концентрата. Ист. 0209	0209	Долгота 81.52322, широта 50.321	Цинк сульфид /в пересчете на цинк/ (1430*)	Узел перегрузки гравитационного концентрата
Николаевская обогатительная фабрика Артемьевского производственного комплекса ТОО "Востокцветмет	Отделение фильтрации и отгрузки концентратов. Узел перегрузки гравитационного концентрата. Ист. 0209	0209	Долгота 81.52322, широта 50.321	Пыль неорганическая, содержащая двуокись кремния в %: менее 20 (доломит, пыль цементного производства - известняк, мел, огарки, сырьевая смесь, пыль вращающихся печей, боксит) (495*)	Узел перегрузки гравитационного концентрата
Николаевская	Главный корпус.	0210	Долгота	Пыль неорганическая,	Станки

обогащительная фабрика Артемьевского производственного комплекса ТОО "Востокцветмет	Помещение (лаборатория) участка технического контроля. Заточные станки. Ист. 0210		81.52322, широта 50.321	содержащая двуокись кремния в %: менее 20 (доломит, пыль цементного производства - известняк, мел, огарки, сырьевая смесь, пыль вращающихся печей, боксит) (495*)	
Николаевская обогащительная фабрика Артемьевского производственного комплекса ТОО "Востокцветмет	Главный корпус. Помещение (лаборатория) участка технического контроля. Оборудованная лаборатория. Ист. 0211	0211	Долгота 81.52322, широта 50.321	Пыль неорганическая, содержащая двуокись кремния в %: менее 20 (доломит, пыль цементного производства - известняк, мел, огарки, сырьевая смесь, пыль вращающихся печей, боксит) (495*)	Станки
Николаевская обогащительная фабрика Артемьевского производственного комплекса ТОО "Востокцветмет	Главный корпус. Помещение (лаборатория) участка технического контроля. Заточный станок. Ист. 0212	0212	Долгота 81.52322, широта 50.321	Взвешенные частицы (116)	Станки
Николаевская обогащительная фабрика Артемьевского производственного комплекса ТОО "Востокцветмет	Главный корпус. Помещение (лаборатория) участка технического контроля. Заточный станок. Ист. 0212	0212	Долгота 81.52322, широта 50.321	Пыль абразивная (Корунд белый, Монокорунд) (1027*)	Станки
Николаевская обогащительная фабрика Артемьевского производственного комплекса ТОО "Востокцветмет	Главный корпус. Реагентное отделение. Узел загрузки реагентов. Ист. 0214	0214	Долгота 81.52322, широта 50.321	диНатрий карбонат (Сода кальцинированная, Натрий карбонат) (408)	Узел загрузки реагентов
Николаевская обогащительная фабрика Артемьевского производственного комплекса ТОО "Востокцветмет	Главный корпус. Реагентное отделение. Узел загрузки реагентов. Ист. 0216	0216	Долгота 81.52322, широта 50.321	диНатрий сульфид (886*)	Узел загрузки реагентов
Николаевская обогащительная фабрика Артемьевского производственного комплекса ТОО "Востокцветмет	Главный корпус. Реагентное отделение. Узел загрузки реагентов. Ист. 0217	0217	Долгота 81.52322, широта 50.321	4-Метилпентан-2-он (Метилизобутилкетон) (379)	Узел загрузки реагентов
Николаевская обогащительная фабрика Артемьевского производственного комплекса ТОО "Востокцветмет	Главный корпус. Реагентное отделение. Узел загрузки реагентов. Ист. 0218	0218	Долгота 81.52322, широта 50.321	Полиакриламид катионный АК-617 (АК-617) (965*)	Узел загрузки реагентов
Николаевская обогащительная фабрика Артемьевского производственного комплекса ТОО "Востокцветмет	Главный корпус. Реагентное отделение. Узел загрузки реагентов. Ист. 0219	0219	Долгота 81.52322, широта 50.321	Натрий силикат (Натрий кремнекислый) (885*)	Узел загрузки реагентов

Николаевская обогатительная фабрика Артемьевского производственного комплекса ТОО "Востокцветмет	Главный корпус. Реагентное отделение. Растворный и расходный чаны. Ист. 0221	0221	Долгота 81.52322, широта 50.321	диНатрий карбонат (Сода кальцинированная, Натрий карбонат) (408)	Растворный и расходный чаны
Николаевская обогатительная фабрика Артемьевского производственного комплекса ТОО "Востокцветмет	Главный корпус. Реагентное отделение. Растворный и расходный чаны. Ист. 0222	0222	Долгота 81.52322, широта 50.321	диНатрий карбонат (Сода кальцинированная, Натрий карбонат) (408)	Растворный и расходный чаны
Николаевская обогатительная фабрика Артемьевского производственного комплекса ТОО "Востокцветмет	Главный корпус. Реагентное отделение. Растворный и расходный чаны. Ист. 0224	0224	Долгота 81.52322, широта 50.321	диНатрий сульфид (886*)	Растворный и расходный чаны
Николаевская обогатительная фабрика Артемьевского производственного комплекса ТОО "Востокцветмет	Главный корпус. Реагентное отделение. Растворный и расходный чаны. Ист. 0229	0229	Долгота 81.52322, широта 50.321	Полиакриламид катионный АК-617 (АК-617) (965*)	Растворный и расходный чаны
Николаевская обогатительная фабрика Артемьевского производственного комплекса ТОО "Востокцветмет	Главный корпус. Реагентное отделение. Растворный и расходный чаны. Ист. 0230	0230	Долгота 81.52322, широта 50.321	Натрий силикат (Натрий кремнекислый) (885*)	Растворный и расходный чаны
Николаевская обогатительная фабрика Артемьевского производственного комплекса ТОО "Востокцветмет	Главный корпус. Базисный склад серной кислоты. Емкости для серной кислоты 30м3. Ист. 0231	0231	Долгота 81.52322, широта 50.321	Серная кислота (517)	Емкости с серной кислотой
Николаевская обогатительная фабрика Артемьевского производственного комплекса ТОО "Востокцветмет	Экспресс-лаборатория. Оборудование лаборатории. Ист. 0232	0232	Долгота 81.52322, широта 50.321	Азотная кислота (5)	Оборудование лаборатории
Николаевская обогатительная фабрика Артемьевского производственного комплекса ТОО "Востокцветмет	Экспресс-лаборатория. Оборудование лаборатории. Ист. 0232	0232	Долгота 81.52322, широта 50.321	Гидрохлорид (Соляная кислота, Водород хлорид) (163)	Оборудование лаборатории
Николаевская обогатительная фабрика Артемьевского производственного комплекса ТОО "Востокцветмет	Экспресс-лаборатория. Оборудование лаборатории. Ист. 0232	0232	Долгота 81.52322, широта 50.321	Серная кислота (517)	Оборудование лаборатории

"Востокцветмет					
Николаевская обогатительная фабрика Артемьевского производственного комплекса ТОО "Востокцветмет	Экспресс-лаборатория. Оборудование лаборатории. Ист. 0233	0233	Долгота 81.52322, широта 50.321	Азотная кислота (5)	Оборудование лаборатории
Николаевская обогатительная фабрика Артемьевского производственного комплекса ТОО "Востокцветмет	Экспресс-лаборатория. Оборудование лаборатории. Ист. 0233	0233	Долгота 81.52322, широта 50.321	Аммиак (32)	Оборудование лаборатории
Николаевская обогатительная фабрика Артемьевского производственного комплекса ТОО "Востокцветмет	Экспресс-лаборатория. Оборудование лаборатории. Ист. 0233	0233	Долгота 81.52322, широта 50.321	Гидрохлорид (Соляная кислота, Водород хлорид) (163)	Оборудование лаборатории
Николаевская обогатительная фабрика Артемьевского производственного комплекса ТОО "Востокцветмет	Экспресс-лаборатория. Оборудование лаборатории. Ист. 0233	0233	Долгота 81.52322, широта 50.321	Серная кислота (517)	Оборудование лаборатории
Николаевская обогатительная фабрика Артемьевского производственного комплекса ТОО "Востокцветмет	Прачечная. Стиральные машины. Ист. 0234	0234	Долгота 81.52322, широта 50.321	диНатрий карбонат (Сода кальцинированная, Натрий карбонат) (408)	Стиральная машина Л60121
Николаевская обогатительная фабрика Артемьевского производственного комплекса ТОО "Востокцветмет	Прачечная. Стиральные машины. Ист. 0234	0234	Долгота 81.52322, широта 50.321	Синтетические моющие средства: "Бриз", "Вихрь", "Лотос", "Лотос-автомат", "Юка", "Эра" (1132*)	Стиральная машина Л60122
Николаевская обогатительная фабрика Артемьевского производственного комплекса ТОО "Востокцветмет	Центральная химическая лаборатория. Аналитические залы. Ист. 0235	0235	Долгота 81.52322, широта 50.321	Алюминий оксид (диАлюминий триоксид) /в пересчете на алюминий/ (20)	Аналитические залы
Николаевская обогатительная фабрика Артемьевского производственного комплекса ТОО "Востокцветмет	Центральная химическая лаборатория. Аналитические залы. Ист. 0235	0235	Долгота 81.52322, широта 50.321	Калий хлорид (301)	Аналитические залы
Николаевская обогатительная фабрика Артемьевского производственного	Центральная химическая лаборатория. Аналитические залы. Ист. 0235	0235	Долгота 81.52322, широта 50.321	Натрий гидроксид (Нагр едкий, Сода каустическая) (876*)	Аналитические залы

о комплекса ТОО "Востокцветмет					
Николаевская обогатительная фабрика Артемьевского производственного комплекса ТОО "Востокцветмет	Центральная химическая лаборатория. Аналитические залы. Ист. 0235	0235	Долгота 81.52322, широта 50.321	Натрий хлорид (Поваренная соль) (415)	Аналитические залы
Николаевская обогатительная фабрика Артемьевского производственного комплекса ТОО "Востокцветмет	Центральная химическая лаборатория. Аналитические залы. Ист. 0235	0235	Долгота 81.52322, широта 50.321	диНатрий сульфат (Натрия сульфат, диНатрий серноокислый) (411)	Аналитические залы
Николаевская обогатительная фабрика Артемьевского производственного комплекса ТОО "Востокцветмет	Центральная химическая лаборатория. Аналитические залы. Ист. 0235	0235	Долгота 81.52322, широта 50.321	диНатрий сульфит (Натрия сульфит) (412)	Аналитические залы
Николаевская обогатительная фабрика Артемьевского производственного комплекса ТОО "Востокцветмет	Центральная химическая лаборатория. Аналитические залы. Ист. 0235	0235	Долгота 81.52322, широта 50.321	Ртутные соединения водорастворимые: сулема, уксуснокислая, азотнокислая окисная и закисная ртуть /в пересчете на ртуть/ (1110*)	Аналитические залы
Николаевская обогатительная фабрика Артемьевского производственного комплекса ТОО "Востокцветмет	Центральная химическая лаборатория. Аналитические залы. Ист. 0235	0235	Долгота 81.52322, широта 50.321	Барий и его соли (ацетат, нитрат, нитрит, хлорид) /в пересчете на барий/ (48)	Аналитические залы
Николаевская обогатительная фабрика Артемьевского производственного комплекса ТОО "Востокцветмет	Центральная химическая лаборатория. Аналитические залы. Ист. 0235	0235	Долгота 81.52322, широта 50.321	Калия йодид /в пересчете на йод/ (626*)	Аналитические залы
Николаевская обогатительная фабрика Артемьевского производственного комплекса ТОО "Востокцветмет	Центральная химическая лаборатория. Аналитические залы. Ист. 0235	0235	Долгота 81.52322, широта 50.321	диНатрий сульфид (886*)	Аналитические залы
Николаевская обогатительная фабрика Артемьевского производственного комплекса ТОО "Востокцветмет	Центральная химическая лаборатория. Аналитические залы. Ист. 0235	0235	Долгота 81.52322, широта 50.321	Азота (IV) диоксид (Азота диоксид) (4)	Аналитические залы
Николаевская обогатительная фабрика Артемьевского	Центральная химическая лаборатория. Аналитические залы.	0235	Долгота 81.52322, широта 50.321	Азотная кислота (5)	Аналитические залы

производственно о комплекса ТОО "Востокцветмет	Ист. 0235				
Николаевская обогащительная фабрика Артемьевского производственно о комплекса ТОО "Востокцветмет	Центральная химическая лаборатория. Аналитические залы. Ист. 0235	0235	Долгота 81.52322, широта 50.321	Аммиак (32)	Аналитические залы
Николаевская обогащительная фабрика Артемьевского производственно о комплекса ТОО "Востокцветмет	Центральная химическая лаборатория. Аналитические залы. Ист. 0235	0235	Долгота 81.52322, широта 50.321	Азот (II) оксид (Азота оксид) (6)	Аналитические залы
Николаевская обогащительная фабрика Артемьевского производственно о комплекса ТОО "Востокцветмет	Центральная химическая лаборатория. Аналитические залы. Ист. 0235	0235	Долгота 81.52322, широта 50.321	Аммоний тиоцианат (Аммоний роданид) (76*)	Аналитические залы
Николаевская обогащительная фабрика Артемьевского производственно о комплекса ТОО "Востокцветмет	Центральная химическая лаборатория. Аналитические залы. Ист. 0235	0235	Долгота 81.52322, широта 50.321	Гидрохлорид (Соляная кислота, Водород хлорид) (163)	Аналитические залы
Николаевская обогащительная фабрика Артемьевского производственно о комплекса ТОО "Востокцветмет	Центральная химическая лаборатория. Аналитические залы. Ист. 0235	0235	Долгота 81.52322, широта 50.321	Серная кислота (517)	Аналитические залы
Николаевская обогащительная фабрика Артемьевского производственно о комплекса ТОО "Востокцветмет	Центральная химическая лаборатория. Аналитические залы. Ист. 0235	0235	Долгота 81.52322, широта 50.321	Кремния диоксид аморфный (Аэросил-175) (682*)	Аналитические залы
Николаевская обогащительная фабрика Артемьевского производственно о комплекса ТОО "Востокцветмет	Центральная химическая лаборатория. Аналитические залы. Ист. 0235	0235	Долгота 81.52322, широта 50.321	Сера диоксид (Ангидрид сернистый, Сернистый газ, Сера (IV) оксид) (516)	Аналитические залы
Николаевская обогащительная фабрика Артемьевского производственно о комплекса ТОО "Востокцветмет	Центральная химическая лаборатория. Аналитические залы. Ист. 0235	0235	Долгота 81.52322, широта 50.321	Углерод оксид (Окись углерода, Угарный газ) (584)	Аналитические залы
Николаевская обогащительная фабрика	Центральная химическая лаборатория.	0235	Долгота 81.52322, широта 50.321	Ортофосфорная кислота (938*)	Аналитические залы

Артемьевского производственно о комплекса ТОО "Востокцветмет	Аналитические залы. Ист. 0235				
Николаевская обогатительная фабрика Артемьевского производственно о комплекса ТОО "Востокцветмет	Центральная химическая лаборатория. Аналитические залы. Ист. 0235	0235	Долгота 81.52322, широта 50.321	Аммоний хлорид (Нашатырь) (38)	Аналитические залы
Николаевская обогатительная фабрика Артемьевского производственно о комплекса ТОО "Востокцветмет	Центральная химическая лаборатория. Аналитические залы. Ист. 0235	0235	Долгота 81.52322, широта 50.321	Гексан (135)	Аналитические залы
Николаевская обогатительная фабрика Артемьевского производственно о комплекса ТОО "Востокцветмет	Центральная химическая лаборатория. Аналитические залы. Ист. 0235	0235	Долгота 81.52322, широта 50.321	Толуол (558)	Аналитические залы
Николаевская обогатительная фабрика Артемьевского производственно о комплекса ТОО "Востокцветмет	Центральная химическая лаборатория. Аналитические залы. Ист. 0235	0235	Долгота 81.52322, широта 50.321	Трихлорметан (Хлороформ) (576)	Аналитические залы
Николаевская обогатительная фабрика Артемьевского производственно о комплекса ТОО "Востокцветмет	Центральная химическая лаборатория. Аналитические залы. Ист. 0235	0235	Долгота 81.52322, широта 50.321	Тетрахлорметан (Углерод тетрахлорид, Четыреххлористый углерод) (546)	Аналитические залы
Николаевская обогатительная фабрика Артемьевского производственно о комплекса ТОО "Востокцветмет	Центральная химическая лаборатория. Аналитические залы. Ист. 0235	0235	Долгота 81.52322, широта 50.321	Ацетон (470)	Аналитические залы
Николаевская обогатительная фабрика Артемьевского производственно о комплекса ТОО "Востокцветмет	Центральная химическая лаборатория. Аналитические залы. Ист. 0235	0235	Долгота 81.52322, широта 50.321	Уксусная кислота (Этановая кислота) (586)	Аналитические залы
Николаевская обогатительная фабрика Артемьевского производственно о комплекса ТОО "Востокцветмет	Центральная химическая лаборатория. Аналитические залы. Ист. 0235	0235	Долгота 81.52322, широта 50.321	Гидразин гидрат (245*)	Аналитические залы
Николаевская обогатительная фабрика	Центральная химическая лаборатория	0235	Долгота 81.52322,	Бензин (нефтяной, малосернистый) /в пересчете на	Аналитические залы

фабрика Артемьевского производственног о комплекса ТОО "Востокцветмет	лаборатория. Аналитические залы. Ист. 0235		широта 50.321	углерод/ (60)	
Николаевская обогащительная фабрика Артемьевского производственног о комплекса ТОО "Востокцветмет	Центральная химическая лаборатория. Аналитические залы. Ист. 0235	0235	Долгота 81.52322, широта 50.321	Масло минеральное нефтяное (веретенное, машинное, цилиндровое и др.) (716*)	Аналитические залы
Николаевская обогащительная фабрика Артемьевского производственног о комплекса ТОО "Востокцветмет	Центральная химическая лаборатория. Аналитические залы. Ист. 0235	0235	Долгота 81.52322, широта 50.321	Пыль неорганическая, содержащая двуокись кремния в %: менее 20 (доломит, пыль цементного производства - известняк, мел, огарки, сырьевая смесь, пыль вращающихся печей, боксит) (495*)	Аналитические залы
Николаевская обогащительная фабрика Артемьевского производственног о комплекса ТОО "Востокцветмет	Центральная химическая лаборатория. Аналитические залы. Ист. 0235	0235	Долгота 81.52322, широта 50.321	2-Метоксикарбонил-N-[(4,6- диметил-1,3-пиримидин-2- ил)аминокарбонил]бензолсульфам ид калия (Калиевая соль) (400)	Аналитические залы
Николаевская обогащительная фабрика Артемьевского производственног о комплекса ТОО "Востокцветмет	Центральная химическая лаборатория. Аналитические залы. Ист. 0235	0235	Долгота 81.52322, широта 50.321	2-Гидроксибензойная кислота (Салициловая кислота) (255*)	Аналитические залы
Николаевская обогащительная фабрика Артемьевского производственног о комплекса ТОО "Востокцветмет	Центральная химическая лаборатория. Полярнографический зал. Ист. 0236	0236	Долгота 81.52322, широта 50.321	Железо трихлорид /в пересчете на железо/ (Железа хлорид) (276)	Полярнографический зал
Николаевская обогащительная фабрика Артемьевского производственног о комплекса ТОО "Востокцветмет	Центральная химическая лаборатория. Полярнографический зал. Ист. 0236	0236	Долгота 81.52322, широта 50.321	Натрий хлорид (Поваренная соль) (415)	Полярнографический зал
Николаевская обогащительная фабрика Артемьевского производственног о комплекса ТОО "Востокцветмет	Центральная химическая лаборатория. Полярнографический зал. Ист. 0236	0236	Долгота 81.52322, широта 50.321	Аммиак (32)	Полярнографический зал
Николаевская обогащительная фабрика Артемьевского производственног о комплекса ТОО "Востокцветмет	Центральная химическая лаборатория. Полярнографический зал. Ист. 0236	0236	Долгота 81.52322, широта 50.321	Гидразин гидрат (245*)	Полярнографический зал
Николаевская	Центральная	0237	Долгота	Алюминий оксид (диАлюминий	Помещение

обогащительная фабрика Артемьевского производственного комплекса ТОО "Востокцветмет	химическая лаборатория. Помещение пробирного анализа, шихтовая. Ист. 0237		81.52322, широта 50.321	триоксид) /в пересчете на алюминий/ (20)	пробирного анализа, шихтовая
Николаевская обогащительная фабрика Артемьевского производственного комплекса ТОО "Востокцветмет	Центральная химическая лаборатория. Помещение пробирного анализа, шихтовая. Ист. 0237	0237	Долгота 81.52322, широта 50.321	диКалий карбонат (Поташ, Калий карбонат) (297)	Помещение пробирного анализа, шихтовая
Николаевская обогащительная фабрика Артемьевского производственного комплекса ТОО "Востокцветмет	Центральная химическая лаборатория. Помещение пробирного анализа, шихтовая. Ист. 0237	0237	Долгота 81.52322, широта 50.321	Натрий хлорид (Поваренная соль) (415)	Помещение пробирного анализа, шихтовая
Николаевская обогащительная фабрика Артемьевского производственного комплекса ТОО "Востокцветмет	Центральная химическая лаборатория. Помещение пробирного анализа, шихтовая. Ист. 0237	0237	Долгота 81.52322, широта 50.321	диНатрий карбонат (Сода кальцинированная, Натрий карбонат) (408)	Помещение пробирного анализа, шихтовая
Николаевская обогащительная фабрика Артемьевского производственного комплекса ТОО "Востокцветмет	Центральная химическая лаборатория. Помещение пробирного анализа, шихтовая. Ист. 0237	0237	Долгота 81.52322, широта 50.321	Натрий нитрит (884*)	Помещение пробирного анализа, шихтовая
Николаевская обогащительная фабрика Артемьевского производственного комплекса ТОО "Востокцветмет	Центральная химическая лаборатория. Помещение пробирного анализа, шихтовая. Ист. 0237	0237	Долгота 81.52322, широта 50.321	Свинец и его неорганические соединения /в пересчете на свинец/ (513)	Помещение пробирного анализа, шихтовая
Николаевская обогащительная фабрика Артемьевского производственного комплекса ТОО "Востокцветмет	Центральная химическая лаборатория. Помещение пробирного анализа, шихтовая. Ист. 0237	0237	Долгота 81.52322, широта 50.321	Азота (IV) диоксид (Азота диоксид) (4)	Помещение пробирного анализа, шихтовая
Николаевская обогащительная фабрика Артемьевского производственного комплекса ТОО "Востокцветмет	Центральная химическая лаборатория. Помещение пробирного анализа, шихтовая. Ист. 0237	0237	Долгота 81.52322, широта 50.321	Азотная кислота (5)	Помещение пробирного анализа, шихтовая
Николаевская обогащительная фабрика Артемьевского производственного комплекса ТОО "Востокцветмет	Центральная химическая лаборатория. Помещение пробирного анализа, шихтовая. Ист. 0237	0237	Долгота 81.52322, широта 50.321	Азот (II) оксид (Азота оксид) (6)	Помещение пробирного анализа, шихтовая

Николаевская обогатительная фабрика Артемьевского производственного комплекса ТОО "Востокцветмет	Центральная химическая лаборатория. Помещение пробирного анализа, шихтовая. Ист. 0237	0237	Долгота 81.52322, широта 50.321	Гидрохлорид (Соляная кислота, Водород хлорид) (163)	Помещение пробирного анализа, шихтовая
Николаевская обогатительная фабрика Артемьевского производственного комплекса ТОО "Востокцветмет	Центральная химическая лаборатория. Помещение пробирного анализа, шихтовая. Ист. 0237	0237	Долгота 81.52322, широта 50.321	Кремния диоксид аморфный (Аэросил-175) (682*)	Помещение пробирного анализа, шихтовая
Николаевская обогатительная фабрика Артемьевского производственного комплекса ТОО "Востокцветмет	Центральная химическая лаборатория. Помещение пробирного анализа, шихтовая. Ист. 0237	0237	Долгота 81.52322, широта 50.321	Сера диоксид (Ангидрид сернистый, Сернистый газ, Сера (IV) оксид) (516)	Помещение пробирного анализа, шихтовая
Николаевская обогатительная фабрика Артемьевского производственного комплекса ТОО "Востокцветмет	Центральная химическая лаборатория. Помещение пробирного анализа, шихтовая. Ист. 0237	0237	Долгота 81.52322, широта 50.321	Углерод оксид (Окись углерода, Угарный газ) (584)	Помещение пробирного анализа, шихтовая
Николаевская обогатительная фабрика Артемьевского производственного комплекса ТОО "Востокцветмет	Центральная химическая лаборатория. Помещение пробирного анализа, шихтовая. Ист. 0237	0237	Долгота 81.52322, широта 50.321	Пыль неорганическая, содержащая двуокись кремния в %: менее 20 (доломит, пыль цементного производства - известняк, мел, огарки, сырьевая смесь, пыль вращающихся печей, боксит) (495*)	Помещение пробирного анализа, шихтовая
Николаевская обогатительная фабрика Артемьевского производственного комплекса ТОО "Востокцветмет	Центральная химическая лаборатория. Помещение пробирного анализа, шихтовая. Ист. 0237	0237	Долгота 81.52322, широта 50.321	диНатрий тетраборат декагидрат /в пересчете на бор/ (Бура, Тинкал) (887*)	Помещение пробирного анализа, шихтовая
Николаевская обогатительная фабрика Артемьевского производственного комплекса ТОО "Востокцветмет	Дробильное отделение и рудосклад. Приемный бункер дробильного отделения. Ист.6009	6009	Долгота 81.52322, широта 50.321	Железо (II, III) оксиды (диЖелезо триоксид, Железа оксид) /в пересчете на железо/ (274)	Разгрузка руды в приемный бункер
Николаевская обогатительная фабрика Артемьевского производственного комплекса ТОО "Востокцветмет	Дробильное отделение и рудосклад. Приемный бункер дробильного отделения. Ист.6009	6009	Долгота 81.52322, широта 50.321	Медь (II) сульфит (1:1) /в пересчете на медь/ (Медь сернистая) (331)	Разгрузка руды в приемный бункер
Николаевская обогатительная фабрика Артемьевского производственного комплекса ТОО	Дробильное отделение и рудосклад. Приемный бункер дробильного отделения. Ист.6009	6009	Долгота 81.52322, широта 50.321	Свинец и его неорганические соединения /в пересчете на свинец/ (513)	Разгрузка руды в приемный бункер

"Востокцветмет					
Николаевская обогатительная фабрика Артемьевского производственного комплекса ТОО "Востокцветмет	Дробильное отделение и рудосклад. Приемный бункер дробильного отделения. Ист.6009	6009	Долгота 81.52322, широта 50.321	Цинк сульфид /в пересчете на цинк/ (1430*)	Разгрузка руды в приемный бункер
Николаевская обогатительная фабрика Артемьевского производственного комплекса ТОО "Востокцветмет	Дробильное отделение и рудосклад. Приемный бункер дробильного отделения. Ист.6009	6009	Долгота 81.52322, широта 50.321	Пыль неорганическая, содержащая двуокись кремния в %: менее 20 (доломит, пыль цементного производства - известняк, мел, огарки, сырьевая смесь, пыль вращающихся печей, боксит) (495*)	Разгрузка руды в приемный бункер
Николаевская обогатительная фабрика Артемьевского производственного комплекса ТОО "Востокцветмет	Ремонтно-строительный цех. Бетономешалка. Ист. 6031	6031	Долгота 81.52322, широта 50.321	Пыль неорганическая, содержащая двуокись кремния в %: 70-20 (шамот, цемент, пыль цементного производства - глина, глинистый сланец, доменный шлак, песок, клинкер, зола, кремнезем, зола углей казахстанских месторождений) (494)	Пересыпка цемента в бетономешалку
Николаевская обогатительная фабрика Артемьевского производственного комплекса ТОО "Востокцветмет	Ремонтно-строительный цех. Склад щебня. Ист. 6032	6032	Долгота 81.52322, широта 50.321	Пыль неорганическая, содержащая двуокись кремния в %: 70-20 (шамот, цемент, пыль цементного производства - глина, глинистый сланец, доменный шлак, песок, клинкер, зола, кремнезем, зола углей казахстанских месторождений) (494)	Хранение щебня
Николаевская обогатительная фабрика Артемьевского производственного комплекса ТОО "Востокцветмет	Ремонтно-строительный цех. Приемный бункер цемента. Ист. 6033	6033	Долгота 81.52322, широта 50.321	Пыль неорганическая, содержащая двуокись кремния в %: 70-20 (шамот, цемент, пыль цементного производства - глина, глинистый сланец, доменный шлак, песок, клинкер, зола, кремнезем, зола углей казахстанских месторождений) (494)	Хранение щебня
Николаевская обогатительная фабрика Артемьевского производственного комплекса ТОО "Востокцветмет	Ремонтно-строительный цех. Сварочный пост. Ист. 6034	6034	Долгота 81.52322, широта 50.321	Железо (II, III) оксиды (диЖелезо триоксид, Железа оксид) /в пересчете на железо/ (274)	Сварочные электроды, пропан
Николаевская обогатительная фабрика Артемьевского производственного комплекса ТОО "Востокцветмет	Ремонтно-строительный цех. Сварочный пост. Ист. 6034	6034	Долгота 81.52322, широта 50.321	Марганец и его соединения /в пересчете на марганца (IV) оксид/ (327)	Сварочные электроды, пропан
Николаевская обогатительная фабрика Артемьевского производственного комплекса ТОО	Ремонтно-строительный цех. Сварочный пост. Ист. 6034	6034	Долгота 81.52322, широта 50.321	Азота (IV) диоксид (Азота диоксид) (4)	Сварочные электроды, пропан

"Востокцветмет					
Николаевская обогатительная фабрика Артемьевского производственного комплекса ТОО "Востокцветмет	Ремонтно-строительный цех. Сварочный пост. Ист. 6034	6034	Долгота 81.52322, широта 50.321	Углерод оксид (Окись углерода, Угарный газ) (584)	Сварочные электроды, пропан
Николаевская обогатительная фабрика Артемьевского производственного комплекса ТОО "Востокцветмет	Ремонтно-строительный цех. Сварочный пост. Ист. 6034	6034	Долгота 81.52322, широта 50.321	Фтористые газообразные соединения /в пересчете на фтор/ (617)	Сварочные электроды, пропан
Николаевская обогатительная фабрика Артемьевского производственного комплекса ТОО "Востокцветмет	Ремонтно-строительный цех. Сварочный пост. Ист. 6034	6034	Долгота 81.52322, широта 50.321	Фториды неорганические плохо растворимые - (алюминия фторид, кальция фторид, натрия гексафторалюминат) (Фториды неорганические плохо растворимые /в пересчете на фтор/) (615)	Сварочные электроды, пропан
Николаевская обогатительная фабрика Артемьевского производственного комплекса ТОО "Востокцветмет	Ремонтно-строительный цех. Сварочный пост. Ист. 6034	6034	Долгота 81.52322, широта 50.321	Пыль неорганическая, содержащая двуокись кремния в %: 70-20 (шамот, цемент, пыль цементного производства - глина, глинистый сланец, доменный шлак, песок, клинкер, зола, кремнезем, зола углей казахстанских месторождений) (494)	Сварочные электроды, пропан
Николаевская обогатительная фабрика Артемьевского производственного комплекса ТОО "Востокцветмет	Главный корпус. Отделение измельчения. Ссыпание руды с конвейера № 3 на рудоусреднительный Ист. 6112	6112	Долгота 81.52322, широта 50.321	Железо (II, III) оксиды (диЖелезо триоксид, Железа оксид) /в пересчете на железо/ (274)	Ссыпание руды с конвейера № 3 на рудоусреднительный склад
Николаевская обогатительная фабрика Артемьевского производственного комплекса ТОО "Востокцветмет	Главный корпус. Отделение измельчения. Ссыпание руды с конвейера № 3 на рудоусреднительный Ист. 6112	6112	Долгота 81.52322, широта 50.321	Медь (II) сульфит (1:1) /в пересчете на медь/ (Медь сернистая) (331)	Ссыпание руды с конвейера № 3 на рудоусреднительный склад
Николаевская обогатительная фабрика Артемьевского производственного комплекса ТОО "Востокцветмет	Главный корпус. Отделение измельчения. Ссыпание руды с конвейера № 3 на рудоусреднительный Ист. 6112	6112	Долгота 81.52322, широта 50.321	Свинец и его неорганические соединения /в пересчете на свинец/ (513)	Ссыпание руды с конвейера № 3 на рудоусреднительный склад
Николаевская обогатительная фабрика Артемьевского производственного комплекса ТОО "Востокцветмет	Главный корпус. Отделение измельчения. Ссыпание руды с конвейера № 3 на рудоусреднительный Ист. 6112	6112	Долгота 81.52322, широта 50.321	Цинк сульфид /в пересчете на цинк/ (1430*)	Ссыпание руды с конвейера № 3 на рудоусреднительный склад
Николаевская обогатительная фабрика	Главный корпус. Отделение измельчения.	6112	Долгота 81.52322, широта 50.321	Пыль неорганическая, содержащая двуокись кремния в %: менее 20 (доломит, пыль	Ссыпание руды с конвейера № 3 на рудоусреднительный склад

Артемьевского производственного комплекса ТОО "Востокцветмет	Ссыпание руды с ковейера № 3 на рудоусреднительный Ист. 6112			цементного производства - известняк, мел, огарки, сырьевая смесь, пыль вращающихся печей, боксит) (495*)	склад
Николаевская обогатительная фабрика Артемьевского производственного комплекса ТОО "Востокцветмет	Отделение фильтрации и отгрузки концентратов. Склад готовой продукции. Ист. 6113	6113	Долгота 81.52322, широта 50.321	Железо (II, III) оксиды (дижелезо триоксид, Железа оксид) /в пересчете на железо/ (274)	Склад готовой продукции.
Николаевская обогатительная фабрика Артемьевского производственного комплекса ТОО "Востокцветмет	Отделение фильтрации и отгрузки концентратов. Склад готовой продукции. Ист. 6113	6113	Долгота 81.52322, широта 50.321	Медь (II) сульфит (1:1) /в пересчете на медь/ (Медь сернистая) (331)	Склад готовой продукции.
Николаевская обогатительная фабрика Артемьевского производственного комплекса ТОО "Востокцветмет	Отделение фильтрации и отгрузки концентратов. Склад готовой продукции. Ист. 6113	6113	Долгота 81.52322, широта 50.321	Свинец и его неорганические соединения /в пересчете на свинец/ (513)	Склад готовой продукции.
Николаевская обогатительная фабрика Артемьевского производственного комплекса ТОО "Востокцветмет	Отделение фильтрации и отгрузки концентратов. Склад готовой продукции. Ист. 6113	6113	Долгота 81.52322, широта 50.321	Цинк сульфид /в пересчете на цинк/ (1430*)	Склад готовой продукции.
Николаевская обогатительная фабрика Артемьевского производственного комплекса ТОО "Востокцветмет	Отделение фильтрации и отгрузки концентратов. Склад готовой продукции. Ист. 6113	6113	Долгота 81.52322, широта 50.321	Пыль неорганическая, содержащая двуокись кремния в %: менее 20 (доломит, пыль цементного производства - известняк, мел, огарки, сырьевая смесь, пыль вращающихся печей, боксит) (495*)	Склад готовой продукции.
Николаевская обогатительная фабрика Артемьевского производственного комплекса ТОО "Востокцветмет	Ремонтно-строительный цех. Склад песка. Ист. 6122	6122	Долгота 81.52322, широта 50.321	Пыль неорганическая, содержащая двуокись кремния в %: 70-20 (шамот, цемент, пыль цементного производства - глина, глинистый сланец, доменный шлак, песок, клинкер, зола, кремнезем, зола углей казахстанских месторождений) (494)	Склад готовой продукции.
Николаевская обогатительная фабрика Артемьевского производственного комплекса ТОО "Востокцветмет	Главный корпус. Помещение (лаборатория) участка технического контроля. Кузнечное отделение. Склад угля. Ист.6166	6166	Долгота 81.52322, широта 50.321	Пыль неорганическая, содержащая двуокись кремния в %: менее 20 (доломит, пыль цементного производства - известняк, мел, огарки, сырьевая смесь, пыль вращающихся печей, боксит) (495*)	Склад готовой продукции.
Николаевская обогатительная фабрика Артемьевского производственного комплекса ТОО "Востокцветмет	Главный корпус. Помещение (лаборатория) участка технического контроля. Кузнечное отделение. Контейнер для золы. Ист.6167	6167	Долгота 81.52322, широта 50.321	Пыль неорганическая, содержащая двуокись кремния в %: 70-20 (шамот, цемент, пыль цементного производства - глина, глинистый сланец, доменный шлак, песок, клинкер, зола, кремнезем, зола углей	Контейнер для золы.

				казахстанских месторождений) (494)	
Николаевская обогатительная фабрика Артемьевского производственного комплекса ТОО "Востокцветмет"	Площадка временного хранения металлолома. Газорезка. Ист.6172	6172	Долгота 81.52322, широта 50.321	Железо (II, III) оксиды (дижелезо триоксид, Железа оксид) /в пересчете на железо/ (274)	Электроды, пропан
Николаевская обогатительная фабрика Артемьевского производственного комплекса ТОО "Востокцветмет"	Площадка временного хранения металлолома. Газорезка. Ист.6172	6172	Долгота 81.52322, широта 50.321	Марганец и его соединения /в пересчете на марганца (IV) оксид/ (327)	Электроды, пропан
Николаевская обогатительная фабрика Артемьевского производственного комплекса ТОО "Востокцветмет"	Площадка временного хранения металлолома. Газорезка. Ист.6172	6172	Долгота 81.52322, широта 50.321	Азота (IV) диоксид (Азота диоксид) (4)	Электроды, пропан
Николаевская обогатительная фабрика Артемьевского производственного комплекса ТОО "Востокцветмет"	Площадка временного хранения металлолома. Газорезка. Ист.6172	6172	Долгота 81.52322, широта 50.321	Углерод оксид (Окись углерода, Угарный газ) (584)	Электроды, пропан
Николаевская обогатительная фабрика Артемьевского производственного комплекса ТОО "Востокцветмет"	Станция "Заводская". Разгрузка руды с ж/д думпкаров, усреднение руды, погрузка руды в автосамосвалы Ист.6173	6173	Долгота 81.52322, широта 50.321	Железо (II, III) оксиды (дижелезо триоксид, Железа оксид) /в пересчете на железо/ (274)	Разгрузка руды с ж/д думпкаров
Николаевская обогатительная фабрика Артемьевского производственного комплекса ТОО "Востокцветмет"	Станция "Заводская". Разгрузка руды с ж/д думпкаров, усреднение руды, погрузка руды в автосамосвалы Ист.6173	6173	Долгота 81.52322, широта 50.321	Медь (II) сульфит (1:1) /в пересчете на медь/ (Медь сернистая) (331)	Разгрузка руды с ж/д думпкаров
Николаевская обогатительная фабрика Артемьевского производственного комплекса ТОО "Востокцветмет"	Станция "Заводская". Разгрузка руды с ж/д думпкаров, усреднение руды, погрузка руды в автосамосвалы Ист.6173	6173	Долгота 81.52322, широта 50.321	Свинец и его неорганические соединения /в пересчете на свинец/ (513)	Разгрузка руды с ж/д думпкаров
Николаевская обогатительная фабрика Артемьевского производственного комплекса ТОО "Востокцветмет"	Станция "Заводская". Разгрузка руды с ж/д думпкаров, усреднение руды, погрузка руды в автосамосвалы Ист.6173	6173	Долгота 81.52322, широта 50.321	Цинк сульфид /в пересчете на цинк/ (1430*)	Разгрузка руды с ж/д думпкаров
Николаевская обогатительная фабрика Артемьевского	Станция "Заводская". Разгрузка руды с ж/д думпкаров, усреднение руды,	6173	Долгота 81.52322, широта 50.321	Пыль неорганическая, содержащая двуокись кремния в %: менее 20 (доломит, пыль цементного производства -	Разгрузка руды с ж/д думпкаров

производственног о комплекса ТОО "Востокцветмет	погрузка руды в автосамосвалы Ист.6173			известняк, мел, огарки, сырьевая смесь, пыль вращающихся печей, боксит) (495*)	
Николаевская обогажительная фабрика Артемьевского производственног о комплекса ТОО "Востокцветмет	Дробильное отделение и рудосклад. Разгрузка руды с ж/д думпкаров, усреднение руды, погрузка руды в автосамосвалы Ист.6174	6174	Долгота 81.52322, широта 50.321	Железо (II, III) оксиды (диЖелезо триоксид, Железа оксид) /в пересчете на железо/ (274)	Разгрузка руды с ж/д думкаров
Николаевская обогажительная фабрика Артемьевского производственног о комплекса ТОО "Востокцветмет	Дробильное отделение и рудосклад. Разгрузка руды с ж/д думпкаров, усреднение руды, погрузка руды в автосамосвалы Ист.6174	6174	Долгота 81.52322, широта 50.321	Медь (II) сульфит (1:1) /в пересчете на медь/ (Медь сернистая) (331)	Разгрузка руды с ж/д думкаров
Николаевская обогажительная фабрика Артемьевского производственног о комплекса ТОО "Востокцветмет	Дробильное отделение и рудосклад. Разгрузка руды с ж/д думпкаров, усреднение руды, погрузка руды в автосамосвалы Ист.6174	6174	Долгота 81.52322, широта 50.321	Свинец и его неорганические соединения /в пересчете на свинец/ (513)	Разгрузка руды с ж/д думкаров
Николаевская обогажительная фабрика Артемьевского производственног о комплекса ТОО "Востокцветмет	Дробильное отделение и рудосклад. Разгрузка руды с ж/д думпкаров, усреднение руды, погрузка руды в автосамосвалы Ист.6174	6174	Долгота 81.52322, широта 50.321	Цинк сульфид /в пересчете на цинк/ (1430*)	Разгрузка руды с ж/д думкаров
Николаевская обогажительная фабрика Артемьевского производственног о комплекса ТОО "Востокцветмет	Дробильное отделение и рудосклад. Разгрузка руды с ж/д думпкаров, усреднение руды, погрузка руды в автосамосвалы Ист.6174	6174	Долгота 81.52322, широта 50.321	Пыль неорганическая, содержащая двуокись кремния в %: менее 20 (доломит, пыль цементного производства - известняк, мел, огарки, сырьевая смесь, пыль вращающихся печей, боксит) (495*)	Разгрузка руды с ж/д думкаров
Николаевская обогажительная фабрика Артемьевского производственног о комплекса ТОО "Востокцветмет	Дробильное отделение и рудосклад. Емкость с маслом Ист.6175	6175	Долгота 81.52322, широта 50.321	Масло минеральное нефтяное (веретенное, машинное, цилиндровое и др.) (716*)	Разгрузка руды с ж/д думкаров
Николаевская обогажительная фабрика Артемьевского производственног о комплекса ТОО "Востокцветмет	Главный корпус. Помещение (лаборатория) участка технического контроля. Заточной станок Ист.6177	6177	Долгота 81.52322, широта 50.321	Взвешенные частицы (116)	Станки

Николаевская обогатительная фабрика Артемьевского производственного комплекса ТОО "Востокцветмет	Главный корпус. Помещение (лаборатория) участка технического контроля. Заточной станок Ист.6177	6177	Долгота 81.52322, широта 50.321	Пыль абразивная (Корунд белый, Монокорунд) (1027*)	Станки
Николаевская обогатительная фабрика Артемьевского производственного комплекса ТОО "Востокцветмет	Цех приготовления известкового молока. Склад извести. Ист. 6178	6178	Долгота 81.52322, широта 50.321	Кальций дигидроксид (Гашеная известь, Пушонка) (304)	Станки
Николаевская обогатительная фабрика Артемьевского производственного комплекса ТОО "Востокцветмет	Цех приготовления известкового молока. Маслостанция. Ист. 6179	6179	Долгота 81.52322, широта 50.321	Масло минеральное нефтяное (веретенное, машинное, цилиндрическое и др.) (716*)	Масло минеральное нефтяное
Николаевская обогатительная фабрика Артемьевского производственного комплекса ТОО "Востокцветмет	Реагентное отделение. Электросварочный аппарат. Газорезка. Ист. 6181	6181	Долгота 81.52322, широта 50.321	Железо (II, III) оксиды (диЖелезо триоксид, Железа оксид) /в пересчете на железо/ (274)	Сварочные электроды, пропан
Николаевская обогатительная фабрика Артемьевского производственного комплекса ТОО "Востокцветмет	Реагентное отделение. Электросварочный аппарат. Газорезка. Ист. 6181	6181	Долгота 81.52322, широта 50.321	Марганец и его соединения /в пересчете на марганца (IV) оксид/ (327)	Сварочные электроды, пропан
Николаевская обогатительная фабрика Артемьевского производственного комплекса ТОО "Востокцветмет	Реагентное отделение. Электросварочный аппарат. Газорезка. Ист. 6181	6181	Долгота 81.52322, широта 50.321	Хром /в пересчете на хром (VI) оксид/ (Хром шестивалентный) (647)	Сварочные электроды, пропан
Николаевская обогатительная фабрика Артемьевского производственного комплекса ТОО "Востокцветмет	Реагентное отделение. Электросварочный аппарат. Газорезка. Ист. 6181	6181	Долгота 81.52322, широта 50.321	Азота (IV) диоксид (Азота диоксид) (4)	Сварочные электроды, пропан
Николаевская обогатительная фабрика Артемьевского производственного комплекса ТОО "Востокцветмет	Реагентное отделение. Электросварочный аппарат. Газорезка. Ист. 6181	6181	Долгота 81.52322, широта 50.321	Углерод оксид (Окись углерода, Угарный газ) (584)	Сварочные электроды, пропан
Николаевская обогатительная фабрика Артемьевского производственного комплекса ТОО "Востокцветмет	Реагентное отделение. Электросварочный аппарат. Газорезка. Ист. 6181	6181	Долгота 81.52322, широта 50.321	Фтористые газообразные соединения /в пересчете на фтор/ (617)	Сварочные электроды, пропан

"Востокцветмет					
Николаевская обогатительная фабрика Артемьевского производственного комплекса ТОО "Востокцветмет"	Реагентное отделение. Электросварочный аппарат. Газорезка. Ист. 6181	6181	Долгота 81.52322, широта 50.321	Фториды неорганические плохо растворимые - (алюминия фторид, кальция фторид, натрия гексафторалюминат) (Фториды неорганические плохо растворимые /в пересчете на фтор/) (615)	Сварочные электроды, пропан
Николаевская обогатительная фабрика Артемьевского производственного комплекса ТОО "Востокцветмет"	Реагентное отделение. Электросварочный аппарат. Газорезка. Ист. 6181	6181	Долгота 81.52322, широта 50.321	Пыль неорганическая, содержащая двуокись кремния в %: 70-20 (шамот, цемент, пыль цементного производства - глина, глинистый сланец, доменный шлак, песок, клинкер, зола, кремнезем, зола углей казахстанских месторождений) (494)	Сварочные электроды, пропан
Николаевская обогатительная фабрика Артемьевского производственного комплекса ТОО "Востокцветмет"	Реагентное отделение. Заточной станок. Ист. 6182	6182	Долгота 81.52322, широта 50.321	Взвешенные частицы (116)	Станки
Николаевская обогатительная фабрика Артемьевского производственного комплекса ТОО "Востокцветмет"	Реагентное отделение. Заточной станок. Ист. 6182	6182	Долгота 81.52322, широта 50.321	Пыль абразивная (Корунд белый, Монокорунд) (1027*)	Станки
Николаевская обогатительная фабрика Артемьевского производственного комплекса ТОО "Востокцветмет"	Хвостохранилище. Сварочный трансформатор ТДМ-500. Ист. 6183	6183	Долгота 81.52322, широта 50.321	Железо (II, III) оксиды (диЖелезо триоксид, Железа оксид) /в пересчете на железо/ (274)	Сварочные электроды, пропан
Николаевская обогатительная фабрика Артемьевского производственного комплекса ТОО "Востокцветмет"	Хвостохранилище. Сварочный трансформатор ТДМ-500. Ист. 6183	6183	Долгота 81.52322, широта 50.321	Марганец и его соединения /в пересчете на марганца (IV) оксид/ (327)	Сварочные электроды, пропан
Николаевская обогатительная фабрика Артемьевского производственного комплекса ТОО "Востокцветмет"	Хвостохранилище. Сварочный трансформатор ТДМ-500. Ист. 6183	6183	Долгота 81.52322, широта 50.321	Фтористые газообразные соединения /в пересчете на фтор/ (617)	Сварочные электроды, пропан
Николаевская обогатительная фабрика Артемьевского производственного комплекса ТОО "Востокцветмет"	Электроремонтный цех. Электросварочный аппарат. Заточной станок. Сверлильный станок. Ист. 6184	6184	Долгота 81.52322, широта 50.321	Железо (II, III) оксиды (диЖелезо триоксид, Железа оксид) /в пересчете на железо/ (274)	Сварочные электроды, пропан, станки
Николаевская обогатительная фабрика	Электроремонтный цех. Электросварочный	6184	Долгота 81.52322, широта 50.321	Марганец и его соединения /в пересчете на марганца (IV) оксид/ (327)	Сварочные электроды, пропан, станки

Артемьевского производственного комплекса ТОО "Востокцветмет	аппарат. Заточной станок. Сверлильный станок. Ист. 6184				
Николаевская обогатительная фабрика Артемьевского производственного комплекса ТОО "Востокцветмет	Электроремонтный цех. Электросварочный аппарат. Заточной станок. Сверлильный станок. Ист. 6184	6184	Долгота 81.52322, широта 50.321	Фтористые газообразные соединения /в пересчете на фтор/ (617)	Сварочные электроды, пропан, станки
Николаевская обогатительная фабрика Артемьевского производственного комплекса ТОО "Востокцветмет	Электроремонтный цех. Электросварочный аппарат. Заточной станок. Сверлильный станок. Ист. 6184	6184	Долгота 81.52322, широта 50.321	Взвешенные частицы (116)	Сварочные электроды, пропан, станки
Николаевская обогатительная фабрика Артемьевского производственного комплекса ТОО "Востокцветмет	Электроремонтный цех. Электросварочный аппарат. Заточной станок. Сверлильный станок. Ист. 6184	6184	Долгота 81.52322, широта 50.321	Пыль абразивная (Корунд белый, Монокорунд) (1027*)	Сварочные электроды, пропан, станки
Николаевская обогатительная фабрика Артемьевского производственного комплекса ТОО "Востокцветмет	Площадка для временного размещения промышленно-строительных отходов. Газорезка. Ист.6185	6185	Долгота 81.52322, широта 50.321	Пыль неорганическая, содержащая двуокись кремния в %: 70-20 (шамот, цемент, пыль цементного производства - глина, глинистый сланец, доменный шлак, песок, клинкер, зола, кремнезем, зола углей казахстанских месторождений) (494)	Сварочные электроды, пропан
Николаевская обогатительная фабрика Артемьевского производственного комплекса ТОО "Востокцветмет	Пыление пиритохранилища. Ист. 6014	6014	Долгота 81.52322, широта 50.321	Пыль неорганическая, содержащая двуокись кремния в %: 70-20 (шамот, цемент, пыль цементного производства - глина, глинистый сланец, доменный шлак, песок, клинкер, зола, кремнезем, зола углей казахстанских месторождений) (494)	Пыление пиритохранилища.

Таблица 6. Сведения о газовом мониторинге

Наименование полигона	Координаты полигона	Номера контрольных точек	Место размещения точек (географические координаты)	Периодичность наблюдений	Наблюдаемые параметры
1	2	3	4	5	6
Газовый мониторинг не проводится.					

Таблица 7. Сведения по сбросу сточных вод

Наименование источников воздействия (контрольные точки)	Координаты места сброса сточных вод	Наименование загрязняющих веществ	Периодичность замеров	Методика выполнения измерения
1	2	3	4	5
№ 1- Дождевые и талые воды с	50.35148	pH**		

территории НОФ и ПНС №3 до накопителей-испарителей	81.53142	Взвешенные вещества	3 раза в год (2, 3 и 4 квартал)	Химический анализ
		Нефтепродукты, суммарно		
№2 - Выпуск – дождевых и талых вод с территории НОФ и ПНС №3 в накопители-испарители	50.35128 81.53125	рН**	3 раза в год (2, 3 и 4 квартал)	Химический анализ
		Взвешенные вещества		
		Нефтепродукты, суммарно		
* – При выполнении измерений используется метод испытания, указанный в области аккредитации привлекаемой испытательной лаборатории. ** – Санитарные правила "Санитарно-эпидемиологические требования к водисточникам, местам водозабора для хозяйственно-питьевых целей, хозяйственно-питьевому водоснабжению и местам культурно-бытового водопользования и безопасности водных объектов", утверждены приказом Министра национальной экономики Республики Казахстан от 16 марта 2015 года № 209. Зарегистрированы в Министерстве юстиции Республики Казахстан 22 апреля 2015 года № 10774				
№ 3 - Руч. Безымянный на входе в границу СЗЗ хвостового хозяйства Николаевской ОФ	50.33270 81.54019	рН	1 раз в год (во 2 квартале)	Химический анализ
		Взвешенные вещества		
		Медь		
		Свинец		
		Цинк		
		Железо		
		Марганец		
		Кадмий		
		Сульфаты		
		Хлориды		
		Нитриты		
		Нитраты		
		Сухой остаток		
Аммоний солевой				
Руч. Безымянный на выходе из границы СЗЗ хвостового хозяйства Николаевской ОФ	50.34355 81.52293	рН	1 раз в год (во 2 квартале)	Химический анализ
		Взвешенные вещества		
		Медь		
		Свинец		
		Цинк		
		Железо		
		Марганец		
		Кадмий		
		Сульфаты		
		Хлориды		
		Нитриты		
		Нитраты		
		Сухой остаток		
Аммоний солевой				
Примечание: ПДК для загрязняющих веществ приняты согласно «Обобщенного перечня предельно допустимых концентраций (ПДК) и ориентировочно безопасных уровней воздействия (ОБУВ) вредных веществ для воды рыбохозяйственных водоемов, г. Москва, 1990 г.»				

Таблица 8. План-график наблюдений за состоянием атмосферного воздуха

№ контрольной точки (поста)	Контролируемое вещество	Периодичность контроля	Периодичность контроля в периоды неблагоприятных метеорологических условий (НМУ), раз в сутки	Кем осуществляется контроль	Методика проведения контроля
1	2	3	4	5	6
1. Граница СЗЗ хвостохранилища НОФ Точки отбора проб: - №1 - Север; - №2 - Восток; - №3 - Юг; - №4 - Запад.	взвешенные частицы пыли	1 раз в год	План мероприятий по снижению выбросов загрязняющих веществ в периоды НМУ не разрабатывается, так как в районе расположения площадки режимы НМУ не объявляются.	Независимая аккредитованная лаборатория	Инструментальные замеры
2. Граница СЗЗ НОФ Точки отбора проб: - №1 - Север; - №2 - Восток; - №3 - Юг; - №4 - Запад.	взвешенные частицы пыли	1 раз в год	План мероприятий по снижению выбросов загрязняющих веществ в периоды НМУ не разрабатывается, так как в районе расположения площадки режимы НМУ не объявляются.	Независимая аккредитованная лаборатория	Инструментальные замеры
3. Граница СЗЗ хвостохранилища НОФ Николаевский карьер (Новое хвостохранилище Николаевской обогатительной фабрики в Николаевском карьере) Точки отбора проб: - №1 - Север; - №2 - Восток; - №3 - Юг; - №4 - Запад.	взвешенные частицы пыли	1 раз в год	План мероприятий по снижению выбросов загрязняющих веществ в периоды НМУ не разрабатывается, так как в районе расположения площадки режимы НМУ не объявляются.	Независимая аккредитованная лаборатория	Инструментальные замеры

Таблица 9. График мониторинга воздействия на водном объекте

№	Контрольный створ	Наименование контролируемых показателей	Предельно-допустимая концентрация, миллиграмм на кубический дециметр (мг/дм ³)	Периодичность	Метод анализа
1	2	3	4	5	6

Существующее Хвостохранилище Николаевской обогатительной фабрики

1	1. Скважина №1 2. Скважина №2 3. Скважина №3 4. Скважина №4 5. Скважина №5 (фоновая)	рН***	Фон****+6-9	2 раза в год: 2 и 3 квартал	Химический анализ**
		Уровень	-		
		Аммоний солевой	Фон+2,0		
		Железо	Фон+0,3		
		Взвешенные вещества	-		
		Кальций	-		
		Кадмий	Фон+0,001		
		Марганец	Фон+0,1		
		Медь	Фон+1,0		
		Мышьяк	Фон+0,05		
		Нитраты	Фон+45,0		
		Нитриты	Фон+3,3		
		Свинец	Фон+0,03		
		Селен	Фон+0,01		
		Сульфаты	Фон+500,0		
		Сурьма	Фон+0,05		
		Сухой остаток	Фон+1000,0		
Хлориды	Фон+350				
Цианиды	Фон+0,035				
Цинк	Фон+1,0				

Новое хвостохранилище Николаевской обогатительной фабрики в Николаевском карьере

2	1.Скважина №1 2. Скважина №2 (фон) 3. Скважина №3 4. Скважина №4 5. Скважина №5 6. Скважина №6	рН***	Фон****+6-9	2 раза в год: 2 и 3 квартал	Химический анализ**
		Уровень	-		
		Аммоний солевой	Фон+2,0		
		Железо	Фон+0,3		
		Взвешенные вещества	-		
		Кальций	-		
		Кадмий	Фон+0,001		
		Марганец	Фон+0,1		
		Медь	Фон+1,0		
		Мышьяк	Фон+0,05		
		Нитраты	Фон+45,0		
		Нитриты	Фон+3,3		
		Свинец	Фон+0,03		
		Селен	Фон+0,01		
		Сульфаты	Фон+500,0		
		Сурьма	Фон+0,05		
		Сухой остаток	Фон+1000,0		
Хлориды	Фон+350				
Цианиды	Фон+0,035				
Цинк	Фон+1,0				

Примечания: ПДК для загрязняющих веществ в подземных водах приняты согласно *** - "Санитарно-эпидемиологические требования к водоемким объектам, местам водозабора для хозяйственно-питьевых целей, хозяйственно-питьевому водоснабжению и местам культурно-бытового водопользования и безопасности водных объектов", утверждены приказом Министра национальной экономики Республики Казахстан от 16 марта 2015 года № 209.

* – Для выполнения необходимых инструментальных замеров при проведении мониторинга воздействия на водные

ресурсы привлекается независимая испытательная лаборатория, аккредитованная в установленном порядке.
 ** – При выполнении измерений используется метод испытания, указанный в области аккредитации привлекаемой испытательной лаборатории.
 ****фон –концентрация загрязняющего вещества в фоновой скважине.

Таблица 10. Мониторинг уровня загрязнения почвы

Точка отбора проб	Наименование контролируемого вещества	Предельно-допустимая концентрация, миллиграмм на килограмм (мг/кг)	Периодичность	Метод анализа
1	2	3	4	5
Граница СЗЗ Хвостохранилища (старого)				
Т1-север	рН водной вытяжкм	нет	1 раз в год	ГОСТ 26423-85, п.4.3
	Медь (подвижная форма)	3.0	1 раз в год	МВИ ОП.КП-01-19
	Свинец (валовое содержание)	32.0	1 раз в год	МВИ ОП.КП-01-19
	Цинк (подвижная форма)	23.0	1 раз в год	МВИ ОП.КП-01-19
	Плотный остаток водной вытяжки	нет	1 раз в год	ГОСТ 26423-85, п.4.3
Т2-восток	рН водной вытяжкм	нет	1 раз в год	ГОСТ 26423-85, п.4.3
	Медь (подвижная форма)	3.0	1 раз в год	МВИ ОП.КП-01-19
	Свинец (валовое содержание)	32.0	1 раз в год	МВИ ОП.КП-01-19
	Цинк (подвижная форма)	23.0	1 раз в год	МВИ ОП.КП-01-19
	Плотный остаток водной вытяжки	нет	1 раз в год	ГОСТ 26423-85, п.4.3
Т-3 юг	рН водной вытяжкм	нет	1 раз в год	ГОСТ 26423-85, п.4.3
	Медь (подвижная форма)	3.0	1 раз в год	МВИ ОП.КП-01-19
	Свинец (валовое содержание)	32.0	1 раз в год	МВИ ОП.КП-01-19
	Цинк (подвижная форма)	23.0	1 раз в год	МВИ ОП.КП-01-19
	Плотный остаток водной вытяжки	нет	1 раз в год	ГОСТ 26423-85, п.4.3
Т4-запад	рН водной вытяжкм	нет	1 раз в год	ГОСТ 26423-85, п.4.3
	Медь (подвижная форма)	3.0	1 раз в год	МВИ ОП.КП-01-19
	Свинец (валовое содержание)	32.0	1 раз в год	МВИ ОП.КП-01-19
	Цинк (подвижная форма)	23.0	1 раз в год	МВИ ОП.КП-01-19
	Плотный остаток водной вытяжки	нет	1 раз в год	ГОСТ 26423-85, п.4.3
Граница СЗЗ Хвостохранилища (Николаевский карьер)				
Т1-север	рН водной вытяжкм	нет	1 раз в год	ГОСТ 26423-85, п.4.3

	Медь (подвижная форма)	3.0	1 раз в год	МВИ ОП.КП-01-19
	Свинец (валовое содержание)	32.0	1 раз в год	МВИ ОП.КП-01-19
	Цинк (подвижная форма)	23.0	1 раз в год	МВИ ОП.КП-01-19
	Плотный остаток водной вытяжки	нет	1 раз в год	ГОСТ 26423-85, п.4.3
Т2-восток	рН водной вытяжкм	нет	1 раз в год	ГОСТ 26423-85, п.4.3
	Медь (подвижная форма)	3.0	1 раз в год	МВИ ОП.КП-01-19
	Свинец (валовое содержание)	32.0	1 раз в год	МВИ ОП.КП-01-19
	Цинк (подвижная форма)	23.0	1 раз в год	МВИ ОП.КП-01-19
	Плотный остаток водной вытяжки	нет	1 раз в год	ГОСТ 26423-85, п.4.3
Т-3 юг	рН водной вытяжкм	нет	1 раз в год	ГОСТ 26423-85, п.4.3
	Медь (подвижная форма)	3.0	1 раз в год	МВИ ОП.КП-01-19
	Свинец (валовое содержание)	32.0	1 раз в год	МВИ ОП.КП-01-19
	Цинк (подвижная форма)	23.0	1 раз в год	МВИ ОП.КП-01-19
	Плотный остаток водной вытяжки	нет	1 раз в год	ГОСТ 26423-85, п.4.3
Т4-запад				
	рН водной вытяжкм	нет	1 раз в год	ГОСТ 26423-85, п.4.3
	Медь (подвижная форма)	3.0	1 раз в год	МВИ ОП.КП-01-19
	Свинец (валовое содержание)	32.0	1 раз в год	МВИ ОП.КП-01-19
	Цинк (подвижная форма)	23.0	1 раз в год	МВИ ОП.КП-01-19

Таблица 11. План-график внутренних проверок и процедур устранения нарушений экологического законодательства

№	Подразделение предприятия	Периодичность проведения
1	Николаевская обогатительная фабрика Артемьевского производственного комплекса ТОО «Востокцветмет»	1 раз/месяц

ПРИЛОЖЕНИЯ



Схема расположения сети мониторинговых скважин на существующем хвостохранилище Николаевской ОФ АПК ТОО «Востокцветмет».

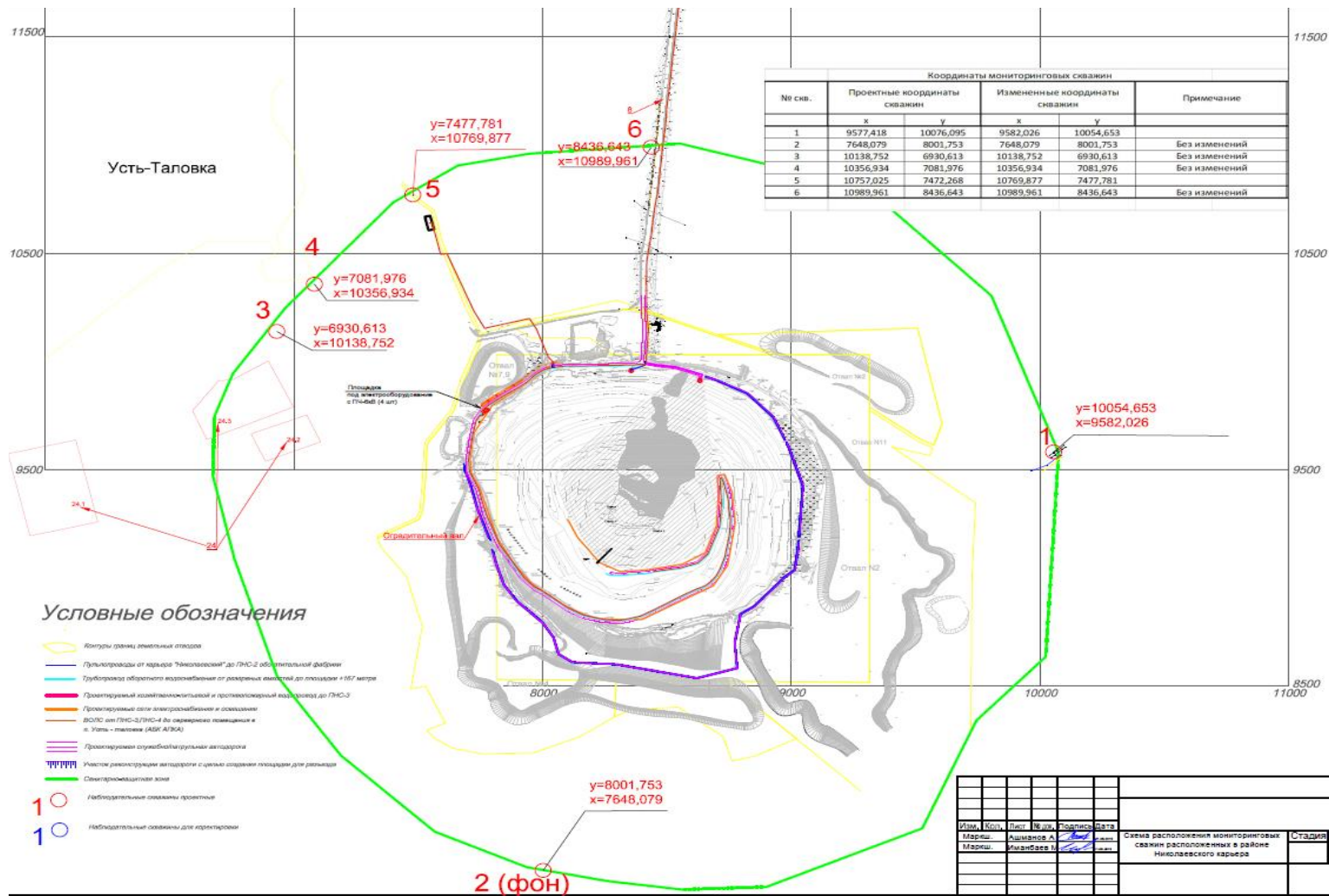
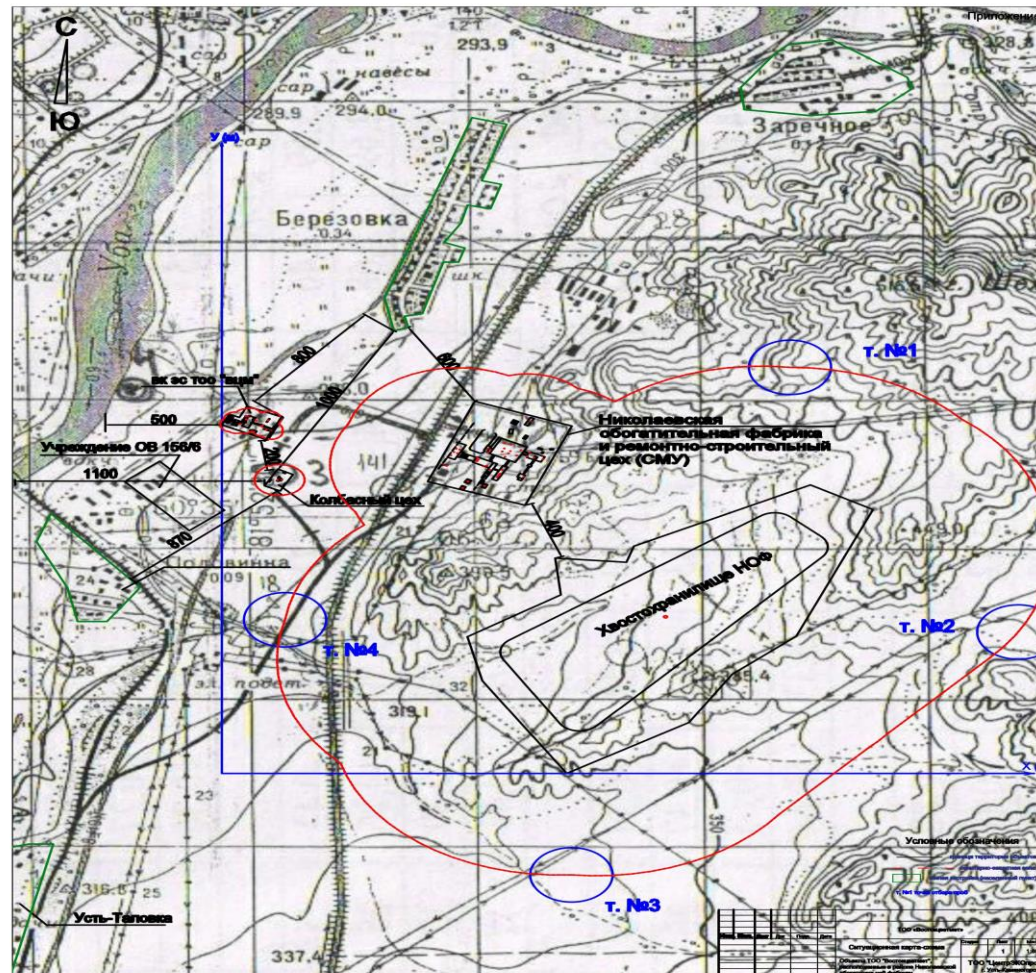


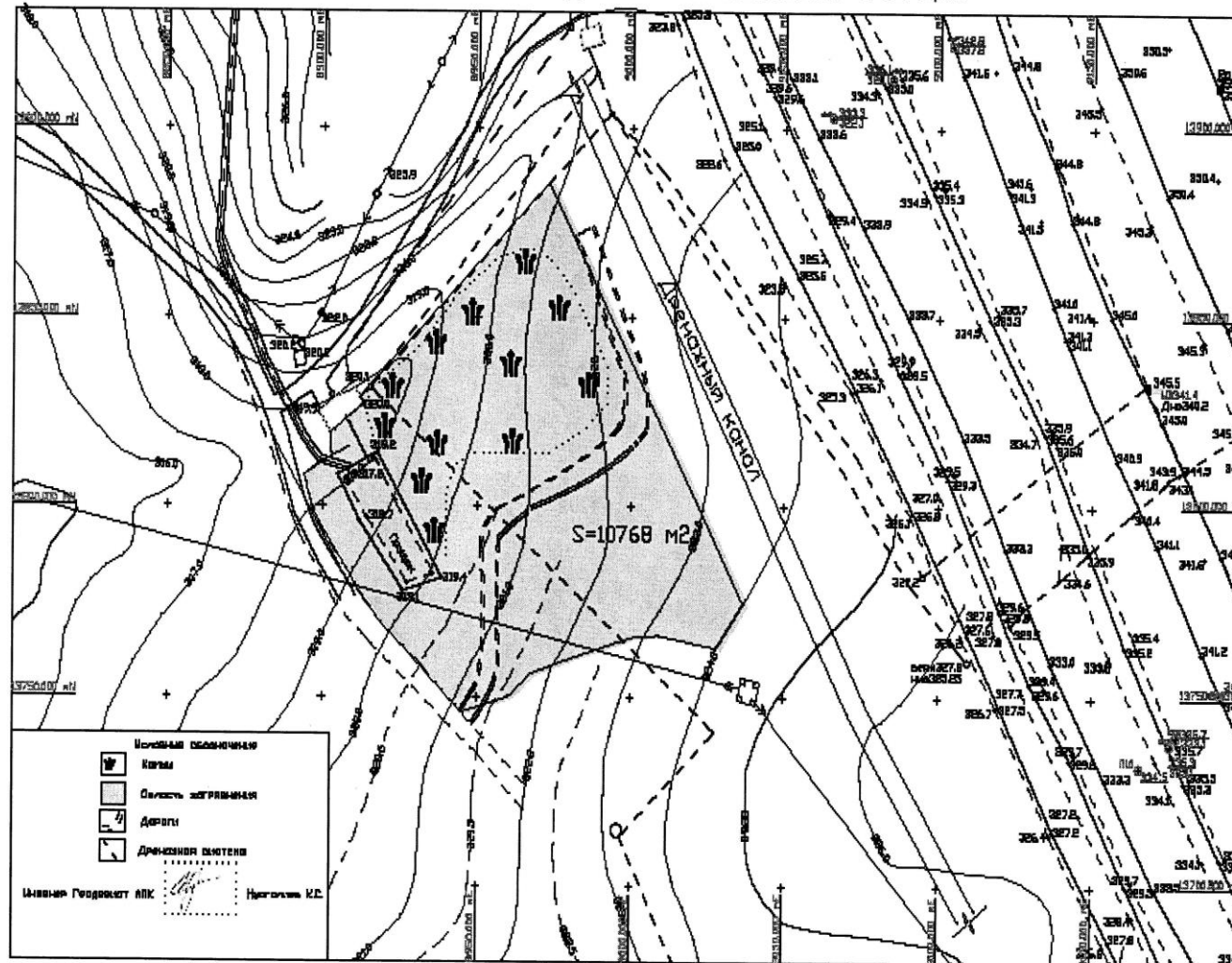
Схема расположения сети мониторинговых скважин на новом хвостохранилище НОФ в Николаевском карьере АПК ТОО «Востокцветмет».



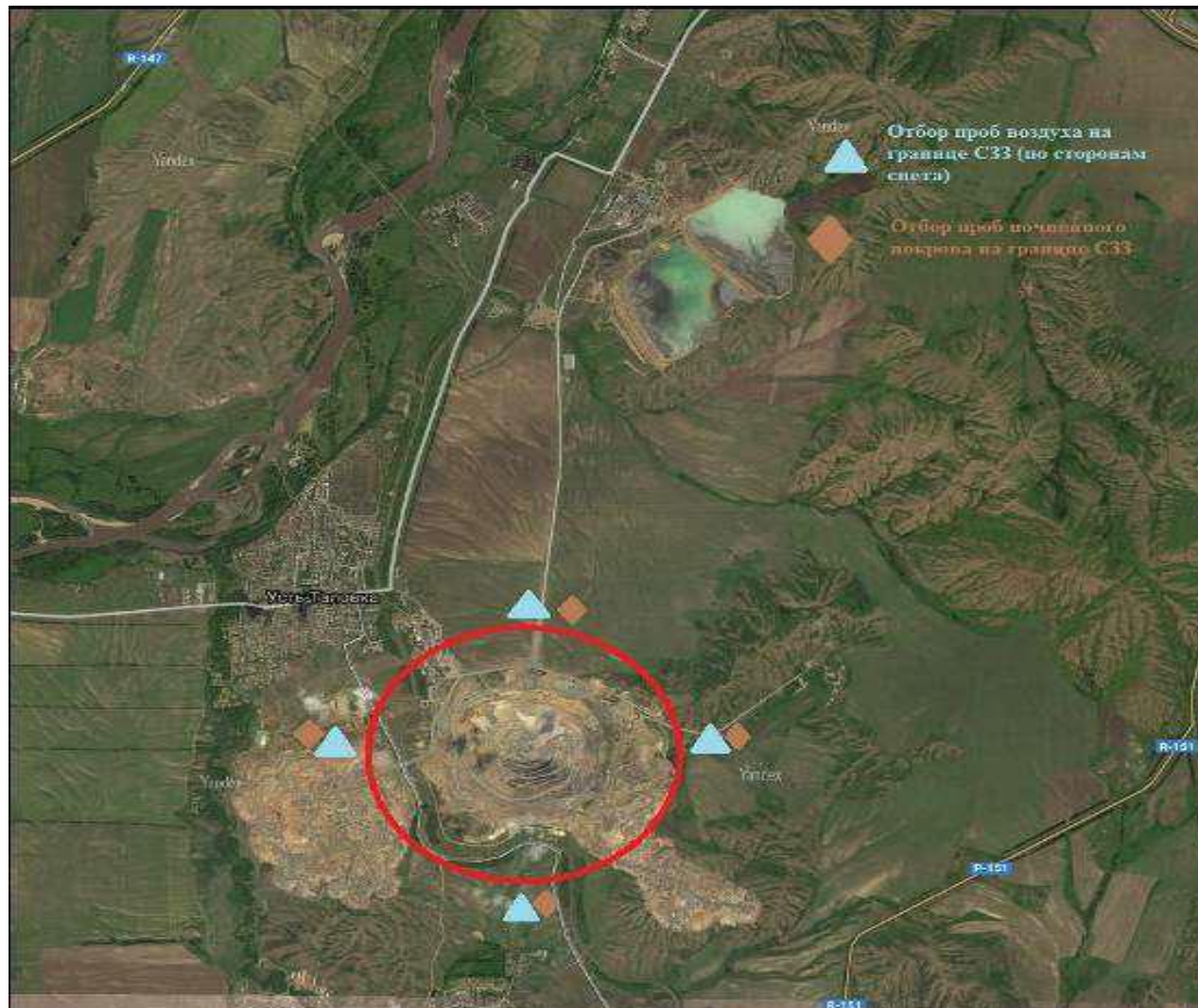
Схема расположения точек отбора проб ручья «без названия» на границе С33 существующего хвостохранилища Николаевской ОФ АПК ТОО «Востокцветмет».



Карта – схема точек отбора проб атмосферного воздуха и почвы на границе С33 площадки НОФ и хвостохранилища НОФТОО «Востокцветмет»



Карта – схема расположения участка загрязнения, образованного вследствие загрязнения подземных вод от пруда-накопителя дренажных стоков на рельеф местности в районе хвостохранилища НОФТО «Востокцветмет»



Карта – схема точек отбора проб атмосферного воздуха и почвы на границе СЗЗ площадки хвостохранилища Николаевский карьер ТОО «Востокцветмет»