

# РАБОЧИЙ ПРОЕКТ

"СТРОИТЕЛЬСТВО ЗАВОДА ПО ПРОИЗВОДСТВУ АВТОМОБИЛЕЙ "KIA"  
НА ИНДУСТРИАЛЬНОЙ ЗОНЕ В ГОРОДЕ КОСТАНАЙ"

ГЕНЕРАЛЬНЫЙ ПЛАН  
26-02/2024-ГП

ТОМ 2  
АЛЬБОМ №1



# РАБОЧИЙ ПРОЕКТ

"СТРОИТЕЛЬСТВО ЗАВОДА ПО ПРОИЗВОДСТВУ АВТОМОБИЛЕЙ "KIA"  
НА ИНДУСТРИАЛЬНОЙ ЗОНЕ В ГОРОДЕ КОСТАНАЙ"

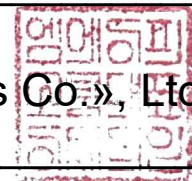
ГЕНЕРАЛЬНЫЙ ПЛАН  
26-02/2024-ГП  
ТОМ 2  
АЛЬБОМ №1

Заказчик: ТОО «KIA Qazaqstan»  
Управляющий Директор \_\_\_\_\_



Глущенко Р.В.

Генпроектировщик: «MAP Architects & Engineers Co.», Ltd.  
Директор: \_\_\_\_\_



Чон Хен Му

Проектировщик: ФАО «GAKYEONG Architects & Engineers Inc.» в г. Астана  
Директор: \_\_\_\_\_

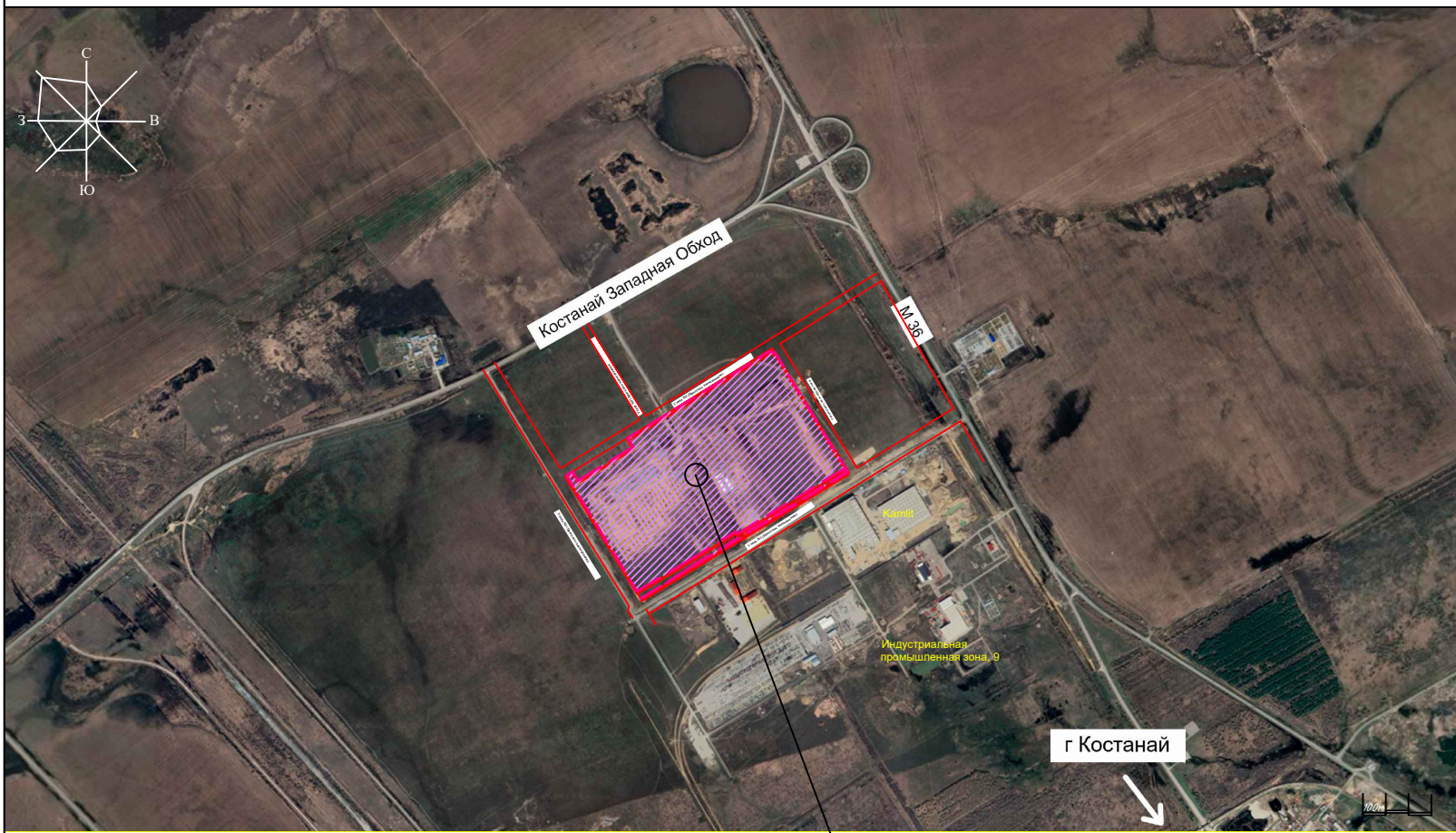


Ли Ын Гу

Главный инженер проекта: \_\_\_\_\_

Ли Ын Гу

Ситуационная схема М 1:15 000



Проектируемый участок  
кад № 12:193:042:679

1 Исходные данные

- Настоящий рабочий проект выполнен на основании:
- Приказ № 582 от 16 августа 2023 г. Министерства Индустрии и инфраструктурного развития республики Казахстан «Об отнесении объекта строительства, требующим особого регулирования и (или) градостроительной регламентации».
- Задание на проектирование от 26.02.2024г.
- Архитектурно-планировочного задания KZ13VUA00975859 от 12.09.2023г.
- Технических условий на водопотребление и водоотведение №2867 от 28.08.2023, выданных ГКП «Костанай Су»
- Технических условий на канализацию ливневую №1906 от 30.11.2023г.
- Технических условий на подключения к оптоволоконным коммуникационным сетям № Д10-175-12/23 от 07.12.2023г
- Технические условия на электроснабжение № 2 от 26.03.2024г.
- Технические условия на газоснабжение № 08-КсГХ-2023-00000950
- Топографической съемке участка строительства, выполненная ТОО «КостанайГеоИзыскания», заказ № 08/23.
- Отчет по инженерно-геологическим изысканиям, выполненный ТОО «КостанайГеоИзыскания», заказ № 08/23.
- Эскизного проекта, согласованного Отдел архитектуры и градостроительства города Костанай, KZ48VUA00990555 от 02.10.2023г.

Краткое описание проекта.

Проектируемый объект «Строительство завода по производству автомобилей "KIA" на индустриальной зоне в городе Костанай» отнесен к объектам, требующим особого регулирования и (или) градостроительной регламентации, Приказом №582 от 16.08.2023г. Министерства индустрии и инфраструктурного развития Республики Казахстан. В соответствии с утвержденным Приказом Председателя комитета по строительству и жилищно-коммунальному хозяйству Министерства промышленности и строительства Республики Казахстан Индивидуальным планом поэтапной разработки и согласования проектно-сметной документации объекта: «Строительство завода по производству автомобилей "KIA" на индустриальной зоне, в г. Костанай» (без наружных инженерных сетей) при одноэтапном проектировании с выделением 2-х этапов. В первый этап проекта включены: Производственный корпус; земляные работы, сваи и фундаменты, каркас здания, проект организации строительства, сметная документация, технологические решения (планы нагрузок от оборудования, точки подключения оборудования). Во второй этап включены: Производственный корпус; земляные работы, сваи и фундаменты, каркас здания (корректировка), Административно-бытовой корпус (АБК), Здание инженерно-технического обеспечения, Насосная, Локально-очистные сооружения (ЛОС), Склад временного хранения отходов, Автозаправочная станция, Центр диагностики, Центр антикоррозионной обработки, Склад ЛКМ, Фельдшерский здравпункт, КПП на главном входе, КПП на логистических воротах - 1, КПП на логистических воротах - 2, КПП на служебном входе, Склад сортировки отходов, Ангар (крытая парковка для грузового автотранспорта), Ангар для кран-штабелера.

Градостроительное и внутреннее планировочное решение выполнено в соответствии с требованиями СП РК 3.01-101-2013, РДС РК 3.01-05-2001, Закона РК "Об архитектурной, градостроительной и строительной деятельности в Республике Казахстан" № 242-113 РК от 16.07.01 /с изменениями и дополнениями по состоянию на 9.04.2019г. / и нормативными документами, действующими на территории Республики Казахстан.

Внимание!!!

Любые самовольные изменения, влияющие на внешний облик здания, являются грубейшим нарушением закона РК "Об авторском праве и смежных правах" и будут рассматриваться как недостатки в работе, со всеми вытекающими отсюда последствиями.

Технические решения, принятые в рабочих чертежах, соответствуют требованиям экологических, санитарно-гигиенических, противопожарных и других норм, действующих на территории Республики Казахстан и обеспечивают безопасную для жизни и здоровья людей эксплуатацию объектов при соблюдении мероприятий, предусмотренных рабочими чертежами.

Главный инженер проекта \_\_\_\_\_ Ли Ын Гу

Экспликация зданий и сооружений

Номер на плане	Наименование	Координаты квадрата сетки
1	Производственный корпус (92050,3м2)	2А; 0Б-2А;1Б
2	Административно-бытовой корпус (АБК) (1145,6м2)	5А; 3Б
3	Здание инженерно-технического обеспечения (1149,72м2)	5А; 2Б
3.1	Эстакада	5А; 1Б
4	Насосная (1461,92 м2)	5А; 2Б
5	Локальные очистные сооружения (ЛОС) (722,9м2)	5А; 1Б
6	Компрессорная (722,9 м2)	5А; 1Б
7	Модульная автозаправочная станция (46,2м)	3А; 0Б
8	Центр диагностики (228,26м2)	2А; 0Б
9	Центр антикоррозионной обработки (548,2м2)	1А; 3Б
10	Склад Локальных запчастей (688,5 м2)	1А; 0Б
11	Фельдшерский здравпункт (165,72м2)	5А; 3Б
12	КПП на главном входе (353,97м2)	6А; 3Б -6А; 4Б
13	КПП на логистических воротах - 1 (195,9м2)	1А; 10Б
14	КПП на логистических воротах - 2 (162 м2)	0А; 0Б
15	КПП на служебном входе (135 м2)	5А; 1Б
16	Склад сортировки и временного хранения отходов (1091,24 м2)	2А; 4Б
17	Ангар (крытая парковка для грузового автотранспорта 2054м2)	2А; 4Б
18	Испытательный трек	0А; 0Б-1А;0Б-6А,0Б
19	Зона хранения готовых автомобилей (499 м/м)	0А; 2Б-0А,3Б-1А,2Б
20	Контейнерная площадка	0А; 5Б-0А,6Б-1А,6Б
21	Автомобильные весы	2А; 9Б
22	Автомобильная парковка для сотрудников АБК на 10 м/м	5А; 3Б
23	Аппарель	0А; 5Б
24	Ангар для кран-штабелера (505м2)	0А; 5Б
25	Пожарное депо (на 2 выезда 376,65м2)	5А; 0Б
26	Автомобильная парковка для сотрудников завода на 222 м/м	выполняется отдельным проектом
27	Автомобильная парковка для посетителей на 13 м/м	выполняется отдельным проектом

8. Генеральный план.

Генеральный план разработан на основании архитектурно-планировочного задания № KZ13VUA00975859 от 12.09.2023 г. Задания на проектирование от 26.02.2024г. г. в соответствии с Эскизным проектом, от ГУ Отдел архитектуры и градостроительства города Костанай (№ KZ48VUA00990555 от 02.10.2023г.).

Раздел проекта Генеральный план выполнен в масштабе 1:500 на топографической съемке, выполненной ТОО «КостанайГеоИзыскания» заказ № 08/2023.

Территория объекта расположена в городе Костанай, индустриальная зона. Кадастровый номер участка №12-193-042-679.

Размеры на чертежах генплана даны в метрах.

Горизонтальную разбивку производить от границ участка.

Вертикальную разбивку производить в соответствии с высотными отметками прилегающей территории.

В соответствии с письмом 06.09.2023 №37-2023-01712536 от «Департамента санитарно-эпидемиологического контроля Министерства здравоохранения Республики Казахстан», согласно «Кадестра» стационарно-неблагополучных по сибирской язве пунктов Республики Казахстан 2002 года, на территории Костанайской области, г.Костанай, пр. Нурсултан Назарбаева, сибирезвенные захоронения отсутствуют.

В соответствии с заключением о влиянии объекта/деятельности на безопасность полетов воздушных судов №013 от 25.04.2024 года объект, оцениваемый как препятствие, не проникает в зону приземной территории.

План земляных масс

План земляных масс выполнен на основе плана организации рельефа. Рекультивация земли производится, в виду наличия грунта растительного слоя I, II группы на отведенном участке согласно инженерно-геологическому отчету. Вытесненный грунт под подземные части зданий и сооружений смотреть раздел КЖ. Вытесненный грунт под водоотводные сооружения смотреть раздел ГП - План организации рельефа. Вытесненный грунт под автодорожные, тротуарные покрытия и плодородной почвы на участках озеленения смотреть раздел ГП - План благоустройства.

Благоустройство территории.

Отведенная территория в границах участка благоустраивается в составе проекта этапа №2. Поверхность-территория объекта спланирована. Вертикальная планировка разработана с учетом обеспечения естественного водоотвода от зданий и входов в них. Талые и дождевые воды будут стекать по спланированной поверхности в дренажно-ливневые системы, тем самым обеспечена защита здания от наводнений. Благоустройство включает: озеленение в виде газонов, деревьев, малых архитектурных форм, мест для отдыха, скамейки и урны. Над мусорными баками и мусоросборные контейнеры на площадке ТБО; По периметру территории объекта предусмотрено наружное ограждение с устройством входных групп с контрольно-пропускными пунктами. Дополнительно проект предусмотрены ограждения контейнерной площадки и технических зон, согласно функционального зонирования территории. Предусмотрена дорожная разметка для проездов и стоянок автомобилей, также предусмотрены колеса отбойники на местах стоянок автомобилей.

Проект разработан в соответствии с СП РК 3.06-101-2012. Доступ маломобильных групп населения на территорию объекта, в здание административно-бытового корпуса, фельдшерского здравпункта обеспечивается посредством пандусов на перепадах высот.

В рабочем проекте «Строительство завода по производству автомобилей "KIA" на индустриальной зоне в городе Костанай», не предусмотрены перенос, снос, демонтаж зданий и сооружений, а также инженерных сетей. Снос и пересадка зеленых насаждений предусмотрены в этапе №2, в соответствии актом обследования территории от 14.03.2024 г. Работы по озеленению производить по окончании строительства и прокладки инженерных сетей, так же перед началом проработки работы по расквашиванию грунта с обязательным просеиванием земли от корней, сорняков и прочих включений или обработка гербицидами.

БАЛАНС ТЕРРИТОРИИ

№ п/п	Условные обозначения	Наименование	Площадь м <sup>2</sup>	Примечания
1	-----	Площадь участка по госакту завода KIA	629 590	62,959 га
2		ИЗ НИХ		
3		Площадь первой очереди	376 670	37,667 га
4		Площадь свободной территории(вторая очередь)	252 920	25,292 га
5		Площадь застройки	103 070	26%
6		Площадь твердого покрытия	186 675	
7		Площадь озеленения	84 433	
		Прочие площади	2 492	

Ведомость рабочих чертежей основного комплекта

Лист	Наименование	Примечания
ГП-1	Общие данные	формат А1
ГП-2	Разбивочный план. М 1:1000	формат А0
ГП-3	План организации рельефа. М 1:1000	формат А0
ГП-4	План земляных масс. М 1:1000.	формат А0
ГП-5	План проездов, тротуаров, дорожек и площадок. М 1:1000	формат А0
ГП-5.1	Конструкции покрытий М 1:1000	формат А0
ГП-6	План озеленения М 1:1000	формат А0
ГП-7	План расположения ограждений М 1:1000	формат А0
ГП-7.1	Узлы укреплений и спецификации ограждения М 1:1000	формат А3
ГП-7.2	Узлы укреплений и спецификации ограждения М 1:1000	формат А3
ГП-8	Сводный план инженерных сетей М 1:1000	формат А0

Ведомость ссылок и прилагаемых документов

N п/п	Обозначение	Наименование	Примечания
Ссылочные документы			
1	СН РК 3.01-01-2013	Градостроительство. Планировка и застройка городских и сельских населенных пунктов (с изменениями от 05.03.2018 г.)	
2	СН РК 3.01-03-2011	Генеральные планы промышленных предприятий	
3	СП РК 3.01-101-2013	Градостроительство. Планировка и застройка городских и сельских населенных пунктов (с изменениями от 27.04.2021 г.)	
4	СП РК 3.01-105-2013	Благоустройство территорий населенных пунктов improvement of the territory of settlements (по состоянию на 10.01.2020 г.)	
5	СНиП РК 3.03-09-2006	Автомобильные дороги	
6	ГОСТ 21508-93 СПДС	Правила выполнения рабочей документации генеральных планов предприятий, сооружений и жилищно-гражданских объектов	
7	ГОСТ 21.204-2020	СПДС. Условные графические обозначения и	

Ведомость рабочих альбомов основного комплекта ГП

обозначение	Наименование	Примечания
	Том 2	
26-02/2024-ГП	Генеральный план	Альбом 1
26-02/2024-18-ГП	Испытательный трек	Альбом 2
KIA-AZSK-797-1-7-ГП	Модульная автозаправочная станция	Альбом 5

				26-02/2024-ГП		
				«Строительство завода по производству автомобилей "KIA" на индустриальной зоне в городе Костанай»		
Изм.	Кол.уч.	Лист	№ док.	Позв.	Дата	
					11.24	
ГИП	Ли Ын Гу				11.24	
Проверил	Хакимбеков				11.24	
Выполнил	Васильева				11.24	
Н. контроль	Мачача М				11.24	
				Генеральный план		
				Общие данные		
				Стандия	Лист	Листов
				РП	1	10
				Филиал Акционерного общества "GAKYEONG Architects&Engineers Inc." (СД №1300887 от 30.05.2013 MAP (Architects and Engineers))		

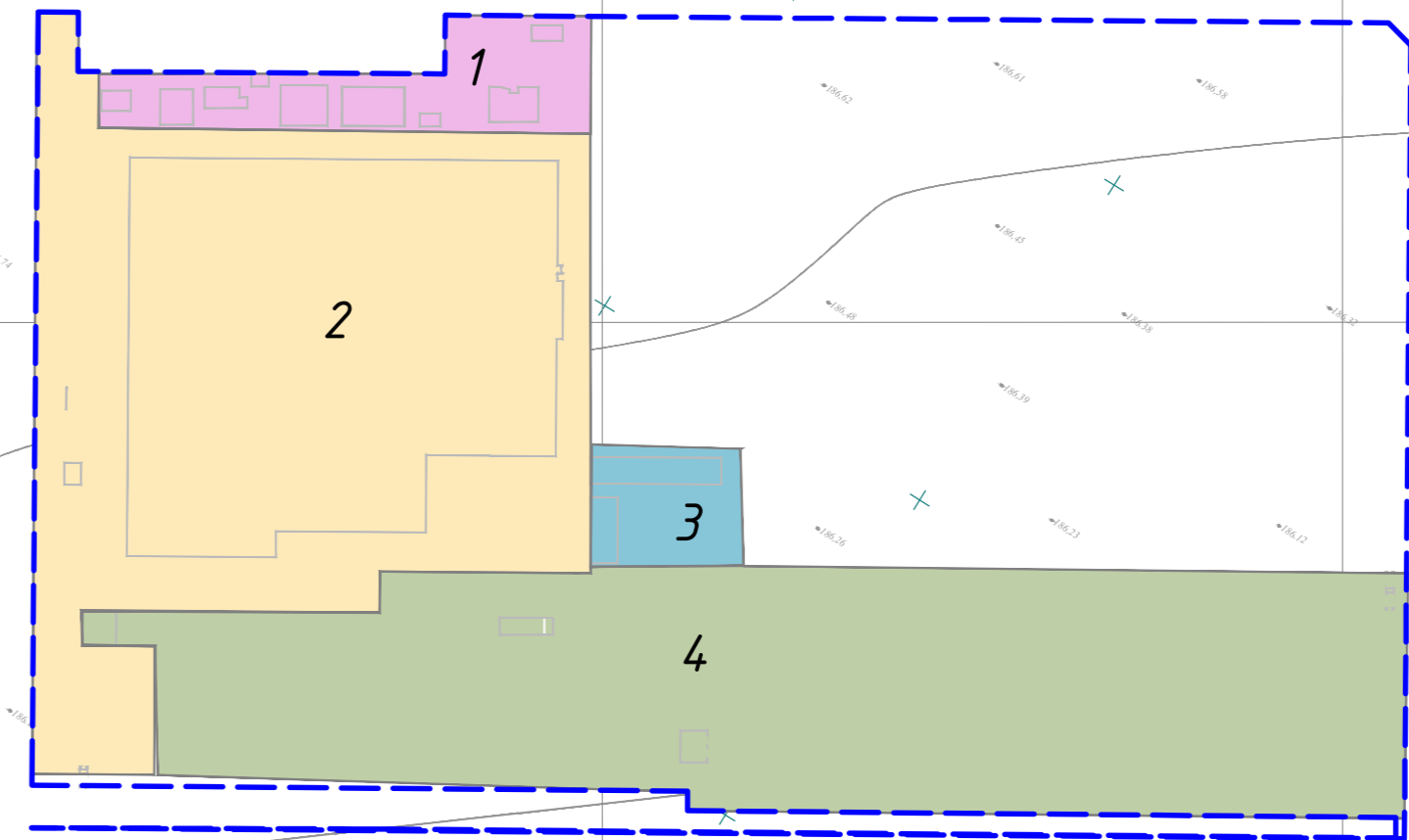
Улица №2 (Проектное наименование)

ОГ-2

1060,25

S=0.26%

Схема функционального зонирования территории



Условные обозначения:  
1 - производственная территория  
2 - складская территория  
3 - административная территория  
4 - складская территория

Экспликация зданий и сооружений

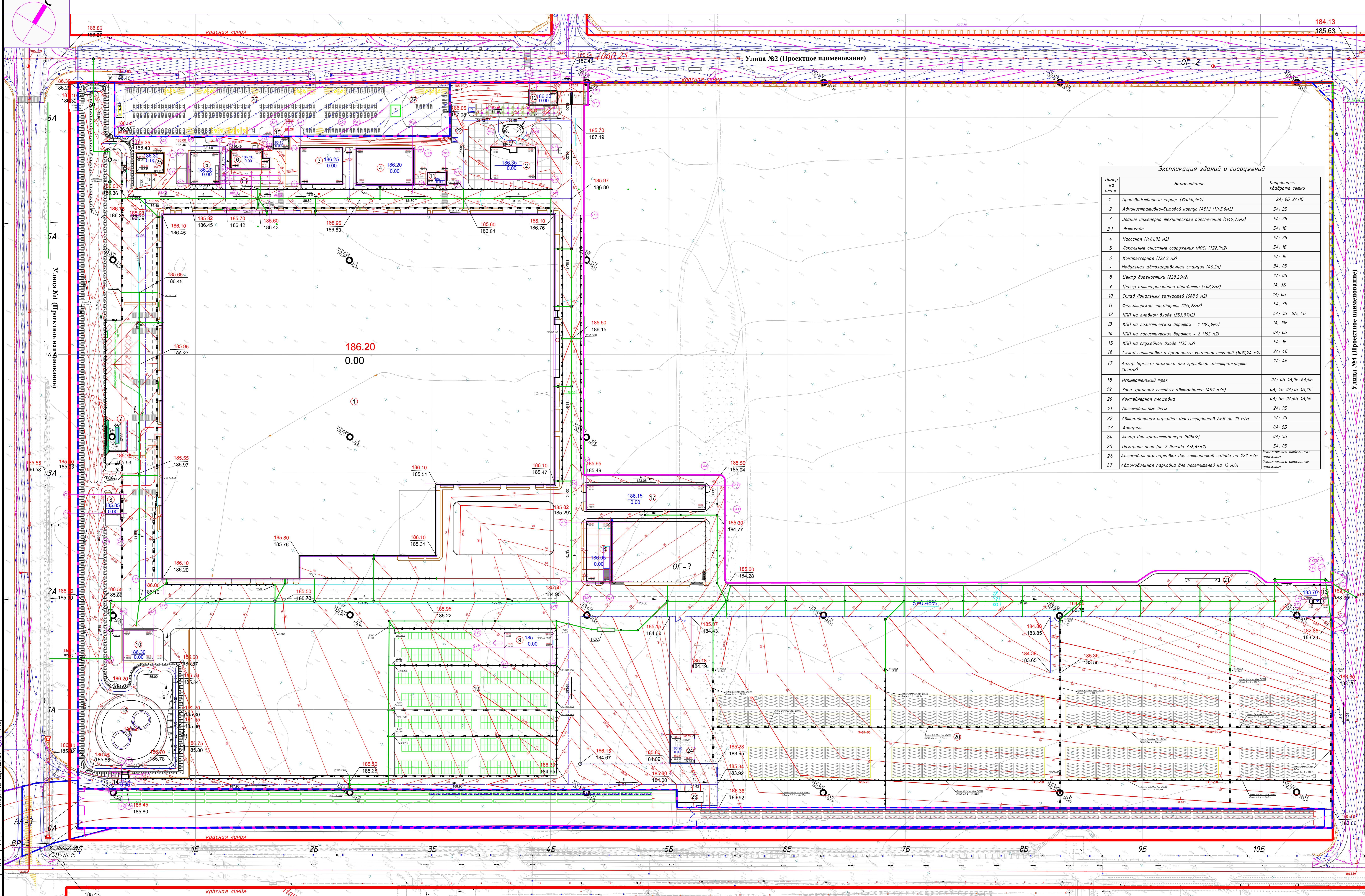
Номер на плане	Наименование	Координаты квадрата сетки
1	Производственный корпус (192050,3м2)	2А, 0Б-2А, 1Б
2	Административно-бытовой корпус (АБК) (1145,6м2)	5А, 3Б
3	Здание инженерно-технического обеспечения (1149,72м2)	5А, 2Б
3.1	Эстакада	5А, 2Б
4	Насосная (1461,92 м2)	5А, 2Б
5	Локальные очистные сооружения (ЛОС) (722,9м2)	5А, 1Б
6	Компрессорная (722,9 м2)	5А, 1Б
7	Модульная автозаправочная станция (46,2м)	3А, 0Б
8	Центр диагностики (228,26м2)	2А, 0Б
9	Центр антикоррозийной обработки (548,2м2)	1А, 3Б
10	Склад Локальных запасов (688,5 м2)	1А, 0Б
11	Фельдшерский здравпункт (165,72м2)	5А, 3Б
12	КПП на главном входе (353,97м2)	6А, 3Б-6А, 4Б
13	КПП на логистических вратах - 1 (195,9м2)	1А, 10Б
14	КПП на логистических вратах - 2 (162 м2)	0А, 0Б
15	КПП на служебном входе (135 м2)	5А, 1Б
16	Склад сортировки и временного хранения отходов (1091,24 м2)	2А, 4Б
17	Ангар (крытая парковка для грузового автотранспорта 2654м2)	2А, 4Б
18	Испытательный трек	0А, 0Б-1А, 0Б-6А, 0Б
19	Зона хранения готовых автомобилей (499 м/м)	0А, 2Б-0А, 3Б-1А, 2Б
20	Контейнерная площадка	0А, 5Б-0А, 6Б-1А, 6Б
21	Автомобильные весы	2А, 9Б
22	Автомобильная парковка для сотрудников АБК на 10 м/м	5А, 3Б
23	Аппарель	0А, 5Б
24	Ангар для кран-штабелера (505м2)	0А, 5Б
25	Пожарное депо (на 2 выезда 376,65м2)	5А, 0Б
26	Автомобильная парковка для сотрудников завода на 222 м/м	Выполняется отдельным проектом
27	Автомобильная парковка для посетителей на 13 м/м	Выполняется отдельным проектом

Условные обозначения:

- здания и сооружения
- граница отведенного участка
- размеры
- ОГ-1, ОГ-2 ограждение
- граница первой очереди строительства
- Отметка пола 1 го этажа
- Лотки ливневой канализации
- Локально очистные сооружения
- скважины

Примечания:  
1. Генеральный план разработан на основании задания на проектирование, на топографической площадке М550.  
2. Территория инженерной сети, и границе сетевыми линиями по "Газификация" от 02.02.2024, сети электроснабжения.  
3. Планировка территории, в том числе и граница участка, является проектной и подлежит изменению в соответствии с требованиями законодательства.  
4. При выполнении работ необходимо соблюдать градостроительные требования.  
5. Система водоотведения - ливневая.  
6. Система водоотведения - ливневая.  
7. Паркینگ автомобильной парковки предусматривается парковочными местами, при необходимости.  
8. Разрешено строительство проездов шириной 4,3м.  
9. Все размеры даны в метрах.  
10. Домашний адрес: собственная с/земельный участок - П/З.5.6.18  
11. Плановый № 25-27 (Паркель) выделенный земельный участок ИТ "Строительная компания" для строительства автомобильной парковки на территории завода по производству автомобилей "КЛА" на индустриальной зоне в городе Костанай.

26-02-2024-ГП			
«Строительство завода по производству автомобилей "КЛА" на индустриальной зоне в городе Костанай»			
Генеральный план		Страница	Лист
Разбивочный план 1:1000		РП	2
		Листов	---
		"CAKFORM Architects & Engineers Inc." (ООО "СЭКОМ-ИНЖИНИРИНГ")	



Экспликация зданий и сооружений

Номер на плане	Наименование	Координаты квадрата сетки
1	Производственный корпус (12050,2м2)	2А, 0Б-2А, 1Б
2	Административно-бытовой корпус (АБК) (1145,6м2)	5А, 3Б
3	Здание инженерно-технического обеспечения (1149,72м2)	5А, 2Б
3.1	Эстакада	5А, 1Б
4	Насосная (1461,92 м2)	5А, 2Б
5	Локальные очистные сооружения (ЛОС) (722,9м2)	5А, 1Б
6	Компрессорная (722,9 м2)	5А, 1Б
7	Модульная автозаправочная станция (46,2м)	3А, 0Б
8	Центр диагностики (228,26м2)	2А, 0Б
9	Центр антикоррозийной обработки (548,2м2)	1А, 3Б
10	Склад Локальных запасов (688,5 м2)	1А, 0Б
11	Фельдшерский пункт (165,72м2)	5А, 3Б
12	КПП на главном входе (353,97м2)	6А, 3Б - 6А, 4Б
13	КПП на логистических вратах - 1 (195,9м2)	1А, 10Б
14	КПП на логистических вратах - 2 (162 м2)	0А, 0Б
15	КПП на служебном входе (135 м2)	5А, 1Б
16	Склад сортировки и временного хранения отходов (1091,24 м2)	2А, 4Б
17	Ангар (крытая парковка для грузового автотранспорта 2654м2)	2А, 4Б
18	Испытательный трек	0А, 0Б-1А, 0Б-6А, 0Б
19	Зона хранения готовых автомобилей (499 м/н)	0А, 2Б-0А, 3Б-1А, 2Б
20	Контейнерная площадка	0А, 5Б-0А, 6Б-1А, 6Б
21	Автомобильные боксы	2А, 9Б
22	Автомобильная парковка для сотрудников АБК на 10 м/н	5А, 3Б
23	Аппарель	0А, 5Б
24	Ангар для кран-штабелера (505м2)	0А, 5Б
25	Пожарное депо (на 2 выхода 376,65м2)	5А, 0Б
26	Автомобильная парковка для сотрудников завода на 222 м/н	Выполняется отдельным проектом
27	Автомобильная парковка для посетителей на 13 м/н	Выполняется отдельным проектом

Составитель: [Имя], [Подпись], [Дата]

Проверил: [Имя], [Подпись], [Дата]

Утвердил: [Имя], [Подпись], [Дата]

- Условные обозначения:**
- Угловые отметки здания
  - Отметка пола 1 го этажа
  - Проектные горизонталы
  - Уклон в пределах расстояния в метрах
  - граница отведенного участка
  - граница первой очереди строительства
  - Лотки ливневой канализации
  - Локально очистные сооружения
  - скважины

Примечания:

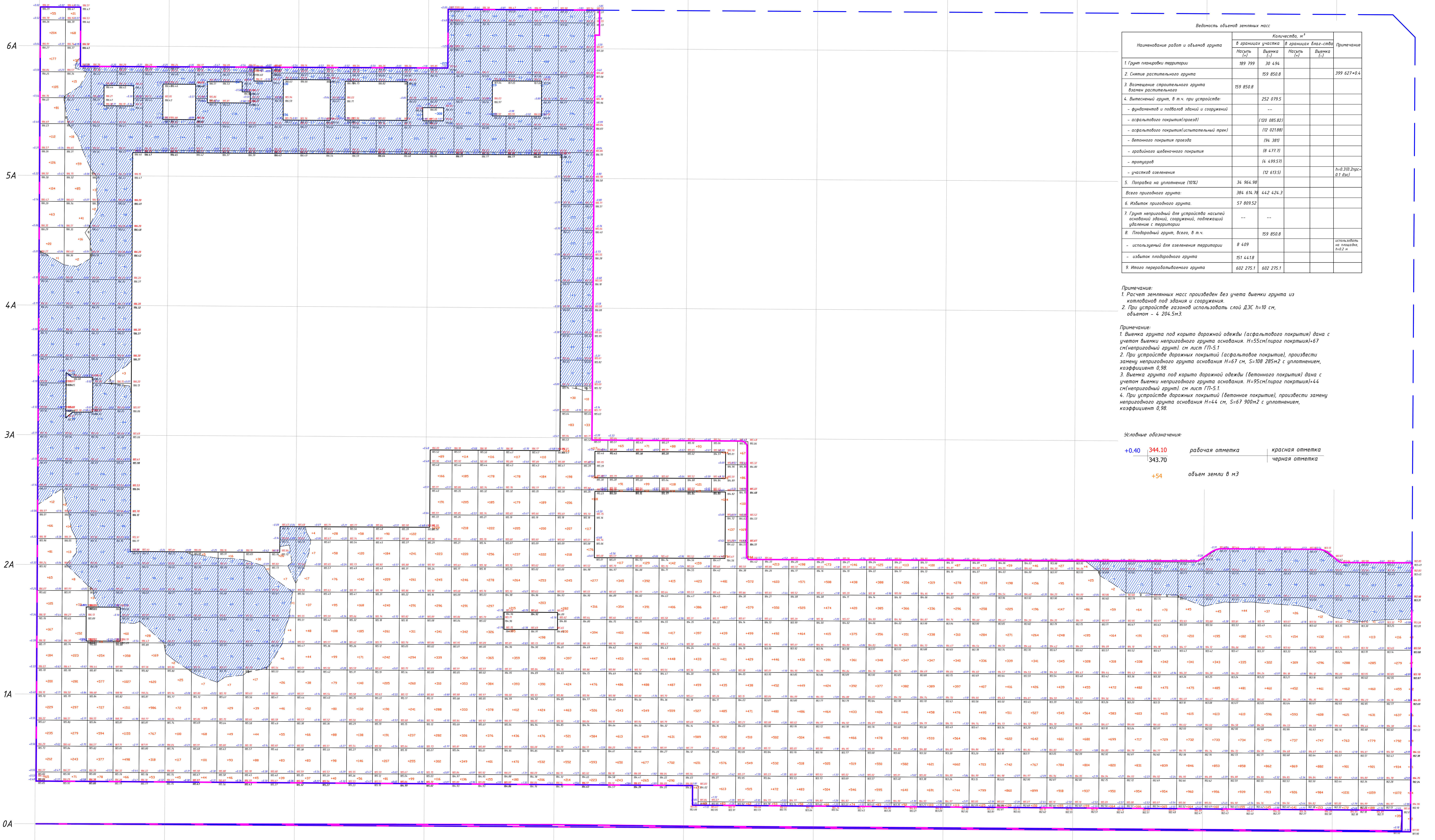
- Генеральный план разработан на основании задания на проектирование, на топографическом плане М:1500.
- Материалы геодезической съемки, и работы по выносу в натуру "Костанай Геоинженер" от 02.07.2022г. номер заказа 08/23
- Линейные границы выноса по координатам отобраны участка, большие приросты земельной собственности - на базе проектных данных и справочных.
- При выполнении работ использовать архитектурно-строительные чертежи.
- Система координат - местная.
- Система высот - Балтийская.
- Перед началом строительства предусмотреть проектную схему организации сетей, при необходимости.
- Радиус поворотов при движении по трассе равен 4,5км.
- Вся работа дана в метрах.
- Доказано соответствие геометрии и площади - ПП.Б.Б.Б.
- Планы № 01-27 (генеральный) выполняются отдельным проектом РП «Строительство подстанции для завода по производству автомобилей "КИА" на индустриальной зоне в городе Костанай».

26-02/2024-П1			
«Строительство завода по производству автомобилей "КИА" на индустриальной зоне в городе Костанай»			
Генеральный план		Лист	3
План организации рельефа 1:1000		Лист	3

Исполнитель: [Имя], [Подпись], [Дата]

Проверил: [Имя], [Подпись], [Дата]

Утвердил: [Имя], [Подпись], [Дата]



Ведомость объемов земляных масс

Наименование работ и объемов грунта	Количество, м³				Примечание
	Насыль (+)	Выемка (-)	Насыль (+)	Выемка (-)	
1. Грунт плодородной территории	189 799	30 494			
2. Система растительного грунта	159 850,8				399 627*0,4
3. Возмещение плодородного грунта взамен растительного	159 850,8				
4. Выемочный грунт, в т.ч. при устройстве:	252 079,5				
- фундаментов и подвалов зданий и сооружений					
- асфальтового покрытия (проезд)		120 085,82			
- асфальтового покрытия (испытательный трек)		12 021,88			
- бетонного покрытия проезда		194 389			
- грабильного щебеночного покрытия		18 477,7			
- трампуаров		6 499,57			
- участка озеленения		12 613,51			на 300-200-0,1.8м
5. Поправка на уплотнение (10%)	34 964,98				
Всего приездного грунта:	384 616,74	442 424,3			
6. Избыток приездного грунта:	57 809,52				
7. Грунт непригодный для устройства насыпей основной здания, сооружений, подлежащий удалению с территории	--	--			
8. Плодородный грунт, всего, в т.ч.	159 850,8				
- используемый для озеленения территории	8 409				использовать на площадке №2.2
- избыток плодородного грунта	151 441,8				
9. Итого перерабатываемого грунта	682 275,1	682 275,1			

Примечание:  
 1. Расчет земляных масс произведен без учета выемки грунта из котлованов под здания и сооружения.  
 2. При устройстве газонов использовать слой ДЭС h=10 см, объемом - 4 204,5 м³.  
 3. Выемка грунта под крышу дорожной одежды (асфальтовое покрытие) дана с учетом выемки непригодного грунта основания. H=55см(порог покрытия)+67 см(непригодный грунт), см лист П-5.1  
 4. При устройстве дорожных покрытий (асфальтовое покрытие), произвести замену непригодного грунта основания H=67 см, S=108 285м² с уплотнением, коэффициент 0,98.  
 5. Выемка грунта под крышу дорожной одежды (бетонное покрытие) дана с учетом выемки непригодного грунта основания. H=95см(порог покрытия)+44 см(непригодный грунт), см лист П-5.1  
 6. При устройстве дорожных покрытий (бетонное покрытие), произвести замену непригодного грунта основания H=44 см, S=67 900м² с уплотнением, коэффициент 0,98.

Условные обозначения:  
 +0,40 344,10 рабочая отметка  
 343,70 красная отметка  
 +5,4 объем земли в м³  
 черная отметка

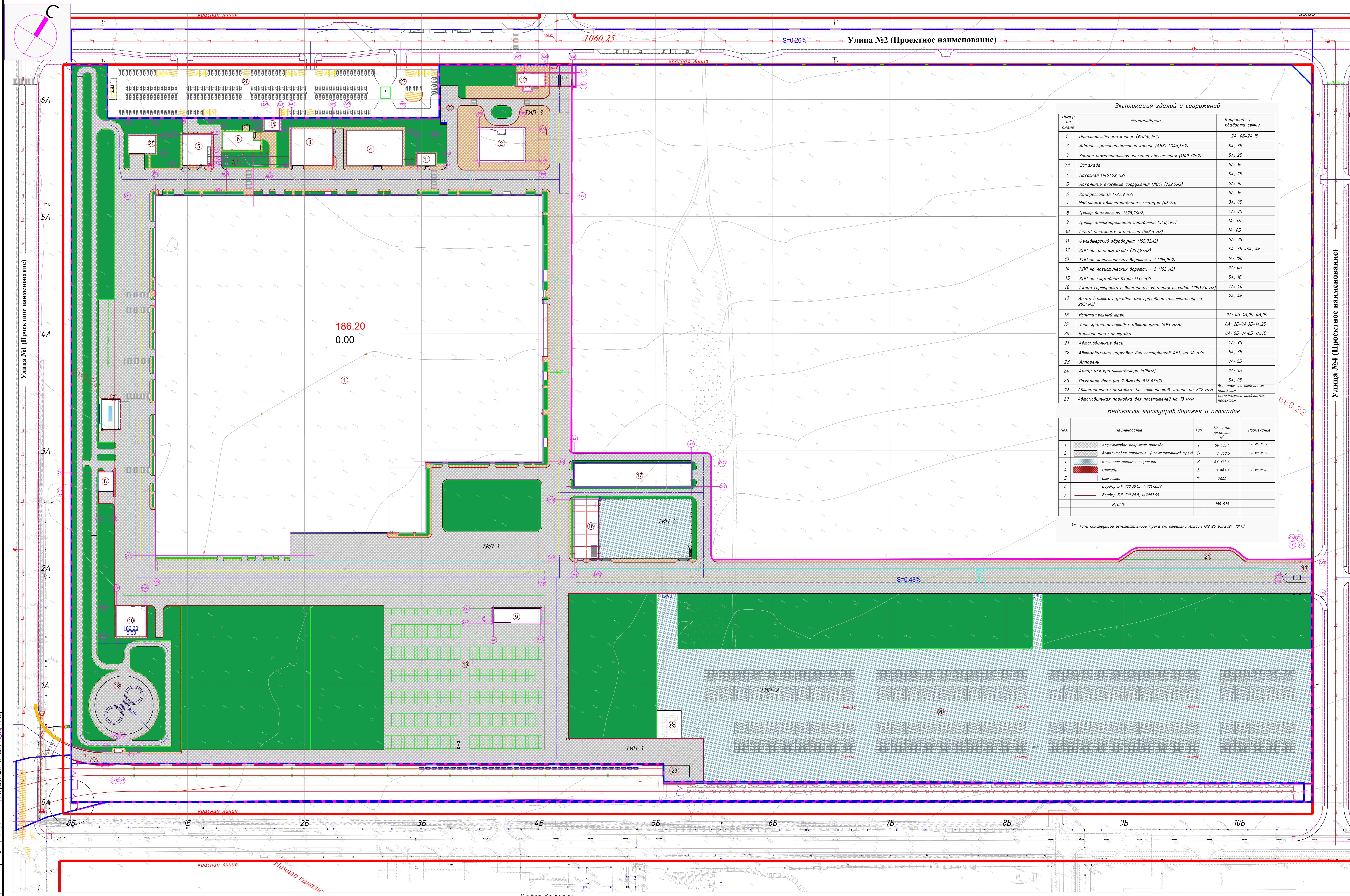
Насыль (+)	-2669	+2012	+2624	+4678	+2941	+361	+264	+240	+264	+293	+433	+849	+1456	+2100	+2612	+3417	+3682	+3917	+3840	+3945	+4534	+4563	+4374	+4539	+4717	+4773	+5394	+5400	+4795	+4686	+4405	+4170	+4111	+4173	+4235	+4267	+4315	+4382	+4414	+4364	+4237	+4231	+4346	+4402	+4388	+4383	+4338	+4240	+4207	+4275	+4355	+4437	+4638	+114	+189799				
Выемка (-)	-320	-656	-1772	-1582	-762	-697	-1057	-953	-861	-644	-428	-672	-500	-567	-1084	-1512	-2274	-1920	-1758	-2162	-4070	-1948	--	--	--	--	--	--	--	--	--	--	--	--	--	--	--	--	--	--	--	--	--	--	-1	-12	-30	-48	-85	-171	-193	-223	-254	-305	-302	-386	-334	-11	-30494

Условные обозначения:  
 - граница здания и сооружения  
 - граница отдельного участка  
 - граница / проектная красная отметка  
 - площадь (напольная) выемки  
 - граница первой очереди строительства

Общая площадь насыли = 8874 м²  
 Общая площадь выемки = 68021 м²  
 Общая площадь здания = 92067 м²  
 Общая площадь откосов = 2831 м²  
 Общая площадь картографии = 262033 м²

Примечание:  
 1. План земляных масс выполнен на основании топографической топосъемки М1500 и план организации рельефа.  
 2. Система координат - местная.  
 3. Система высот - Балтийская.  
 4. Данный лист смотреть совместно с листами - П 3, 5, 6.

26.02.2024-П.1.4  
 «Строительство завода по производству автомобилей «КЛА» на индустриальной зоне в городе Костанай»  
 Генеральный план  
 План земляных масс 1:1000  
 4  
 11.21  
 11.22  
 11.23  
 11.24



Экспликация зданий и сооружений

Номер на плане	Наименование	Координаты квадрата сетки
1	Производственный корпус (92050,3м2)	2А; 0Б-2А; 1Б
2	Административно-бытовой корпус (АБК) (1145,6м2)	5А; 3Б
3	Здание инженерно-технического обеспечения (114,9,72м2)	5А; 2Б
3.1	Эстакада	5А; 1Б
4	Насосная (1461,92 м2)	5А; 2Б
5	Локальные очистные сооружения (ЛОС) (722,9 м2)	5А; 1Б
6	Компрессорная (722,9 м2)	5А; 1Б
7	Модульная автозаправочная станция (46,2м)	3А; 0Б
8	Центр диагностики (228,26м2)	2А; 0Б
9	Центр антикоррозийной обработки (548,2м2)	1А; 3Б
10	Склад Локальных запасов (688,5 м2)	1А; 0Б
11	Фельдшерский здравпункт (165,72м2)	5А; 3Б
12	КПП на главном входе (353,97м2)	6А; 3Б-6А; 4Б
13	КПП на логистических воротах - 1 (195,9м2)	1А; 10Б
14	КПП на логистических воротах - 2 (162 м2)	0А; 0Б
15	КПП на служебном входе (135 м2)	5А; 1Б
16	Склад сортировки и временного хранения отходов (1091,24 м2)	2А; 4Б
17	Ангар (крытая парковка для грузового автотранспорта 2054м2)	2А; 4Б
18	Испытательный трек	0А; 0Б-1А, 0Б-6А, 0Б
19	Зона хранения готовых автомобилей (499 м/м)	0А; 2Б-0А, 3Б-1А, 2Б
20	Кантейнерная площадка	0А; 5Б-0А, 6Б-1А, 6Б
21	Автомобильные весы	2А; 9Б
22	Автомобильная парковка для сотрудников АБК на 10 м/м	5А; 3Б
23	Аппарель	0А; 5Б
24	Ангар для кран-штабелера (505м2)	0А; 5Б
25	Пожарное депо (на 2 выезда 376,65м2)	5А; 0Б
26	Автомобильная парковка для сотрудников завода на 222 м/м	Выполняется отдельным проектом
27	Автомобильная парковка для посетителей на 13 м/м	Выполняется отдельным проектом

Ведомость тротуаров, дорожек и площадок

Поз.	Наименование	Тип	Площадь покрытия, м <sup>2</sup>	Примечание
1	Асфальтовое покрытие проезда	1	98 195,4	Б.Р. 100.30.15
2	Асфальтовое покрытие (испытательный трек)	1а	8 868,9	Б.Р. 100.30.15
3	Бетонное покрытие проезда	2	67 755,4	
4	Тротуар	3	9 865,3	Б.Р. 100.20.8
5	Отсыпка	4	2000	
6	Барьер Б.Р. 100.30.15, I=10172.39			
7	Барьер Б.Р. 100.20.8, I=2007.95			
ИТОГО:			186 675	

\* Типы конструкции испытательного трека см. отдельно Альбом №2 26-02/2024-18(П)

Условные обозначения:

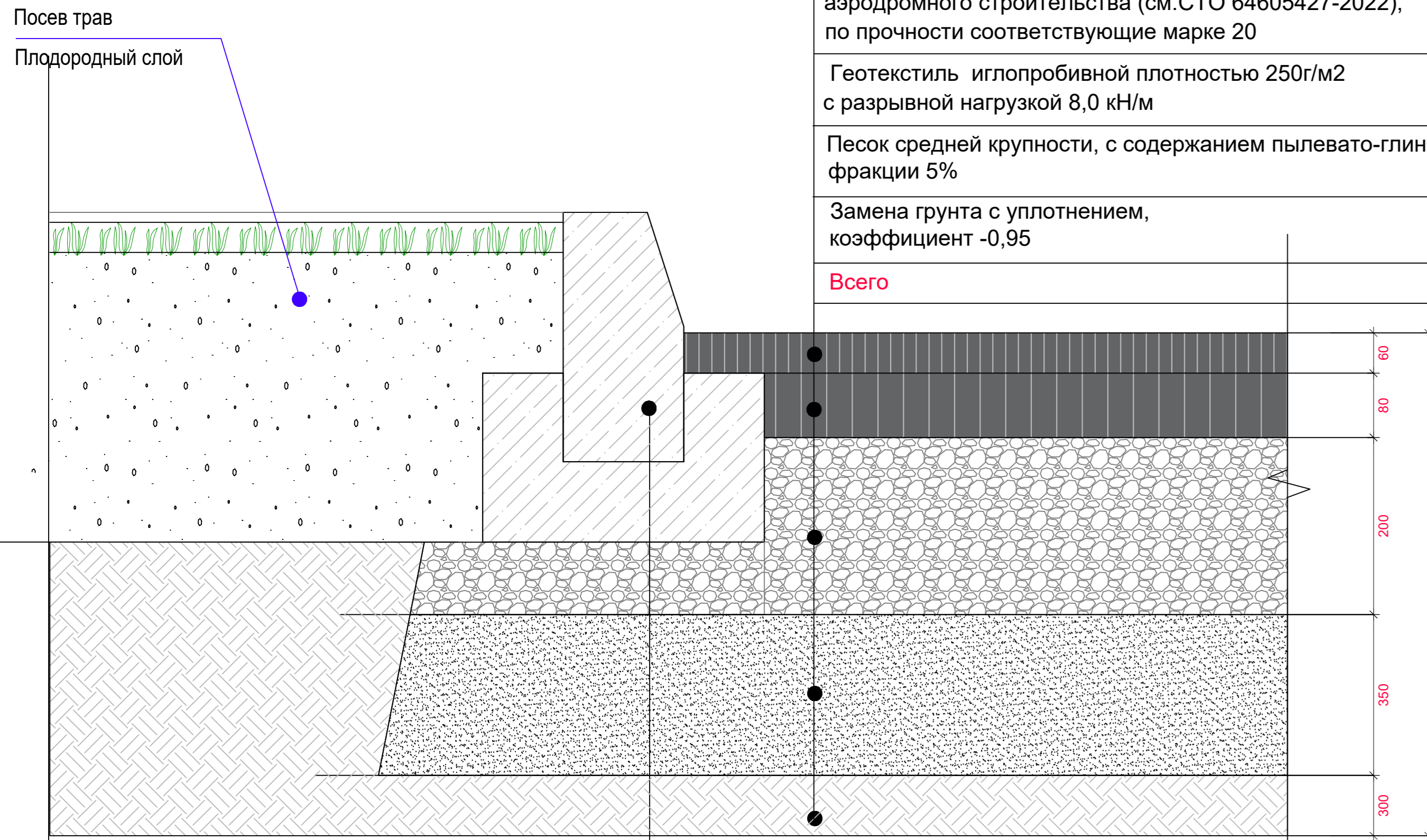
- здания и сооружения
- граница отведенного участка
- размеры
- ОГ-1, ограждение
- граница первой очереди строительства
- Асфальтовое покрытие проезда
- Бетонное покрытие проезда
- Тротуар
- Озеленение
- Отсыпка
- Барьер Б.Р. 100.30.15, I=10172.39
- Барьер Б.Р. 100.20.8, I=2007.95

- Примечания:
- Генеральный план разработан на основании данных на проектирование, на топографической площадке М:500.
  - Для выполнения работ использовать архитектурно-строительные чертежи.
  - Система координат - местная.
  - Система высот - Балтийская.
  - Перед началом строительства предусмотреть перенос существующих сетей, при необходимости.
  - Работы по переносу конструкций проездов работ 4,5,6.
  - Все размеры даны в метрах.
  - Данные даны с учетом масштаба 1:1000.

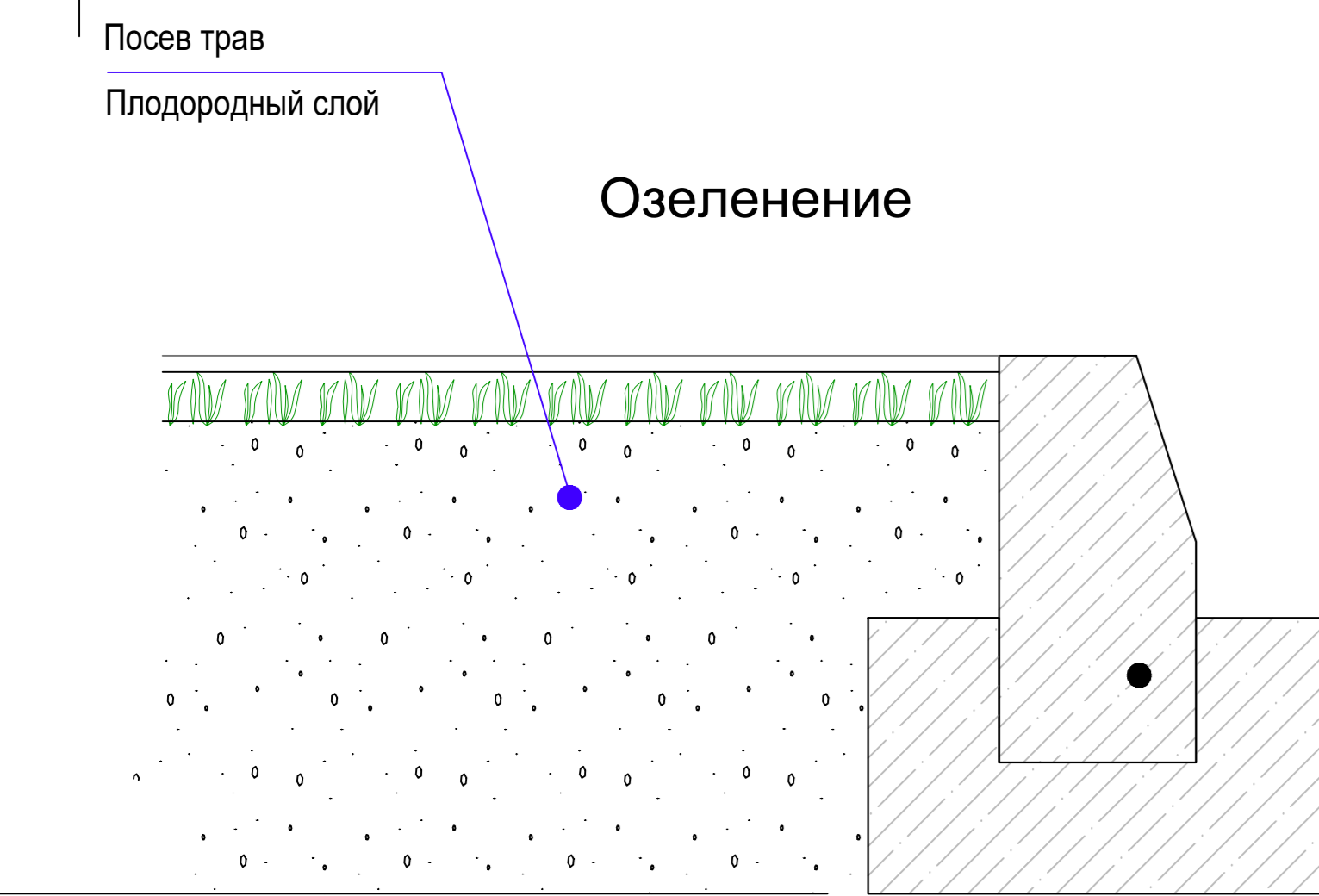
26-02/2024-П1			
«Строительство завода по производству автомобилей "КИА" на индустриальной зоне в городе Костанай»			
Изм.	Колонт.	Диаг.	Полс.
1	Л.И.И.Т.	11.24	
2	К.И.И.И.И.	11.24	
3	В.И.И.И.И.	11.24	
4	И.И.И.И.И.	11.24	
Генеральный план			
План проездов, тротуаров, дорожек и площадок 1:1000			
Страница	Лист	Листов	
РП	5		

Тип 1. Асфальтовое покрытие

Асфальтобетон горячей укладки плотный, из щебёночной (гравийной) смеси типа Б, марка битума БНД/БН-70/100 (СП РК 3.03-104-2014)	60 мм
Розлив битума 0,0003 т/м <sup>2</sup>	
Асфальтобетон горячей укладки пористый из крупнозернистой щебёночной смеси марка битума БНД-70/100 (СП РК 3.03-104-2014)	80 мм
Геосетка полиэфирная размер ячеек 25 мм x 25 мм, продольная разрывная нагрузка 100 кН/м, поперечная разрывная нагрузка 60 кН/м	
Гравелистые, крупные, средние песчаные грунты, обработанные цементом (см. ГОСТ 23558; ПНСТ 322-2019) совместно с модификатором «Акропол ГСМ» для дорожного и аэродромного строительства (см. СТО 64605427-2022), по прочности соответствующие марке 20	200 мм
Геотекстиль иглопробивной плотностью 250г/м <sup>2</sup> с разрывной нагрузкой 8,0 кН/м	
Песок средней крупности, с содержанием пылевато-глинистой фракции 5%	350 мм
Замена грунта с уплотнением, коэффициент -0,95	300 мм
<b>Всего</b>	<b>990 мм</b>

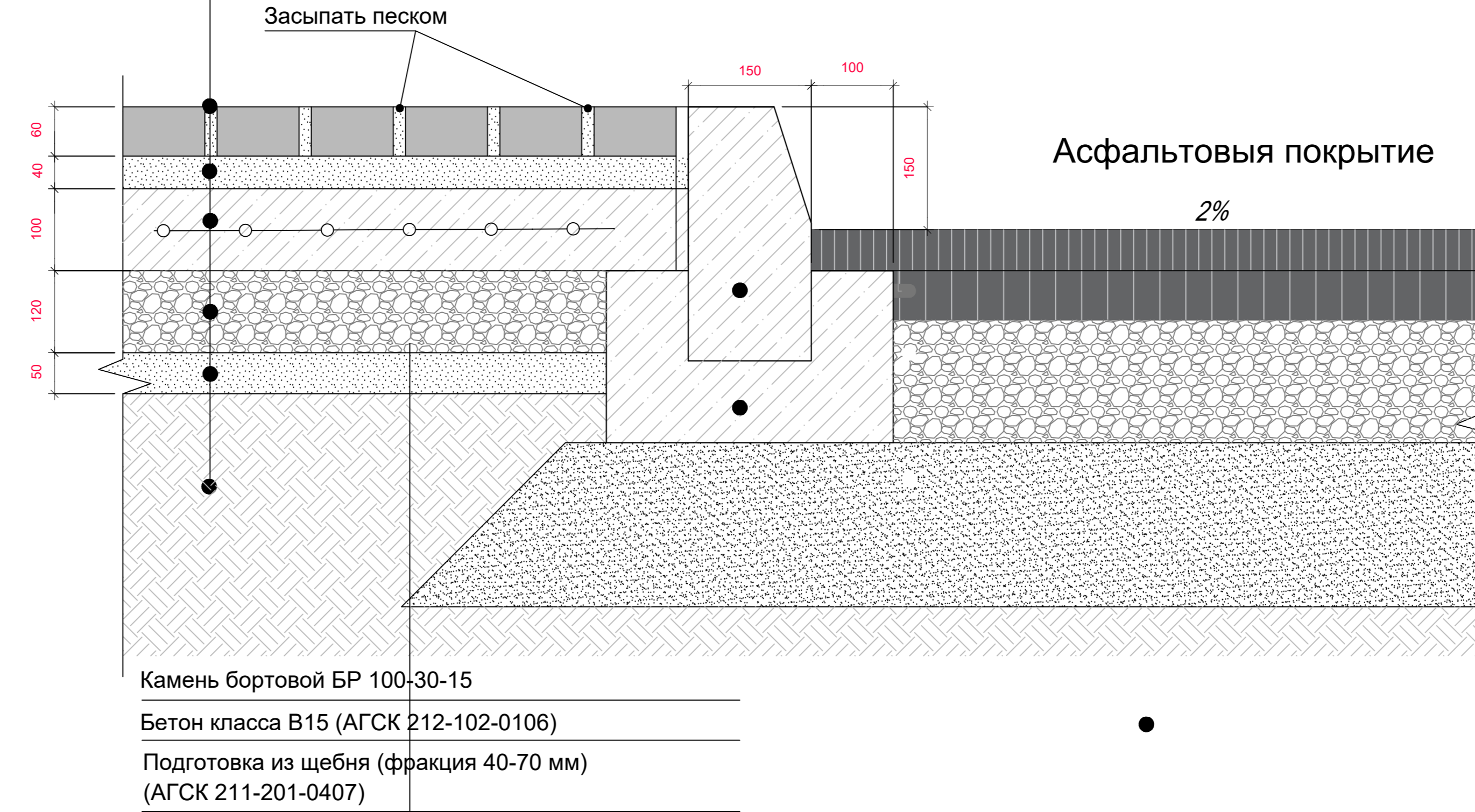


Камень бортовой БР 100-20-8
Бетон класса В15 (АГСК 212-102-0106)
Подготовка из щебня (фракция 40-70 мм) (АГСК 211-201-0407)



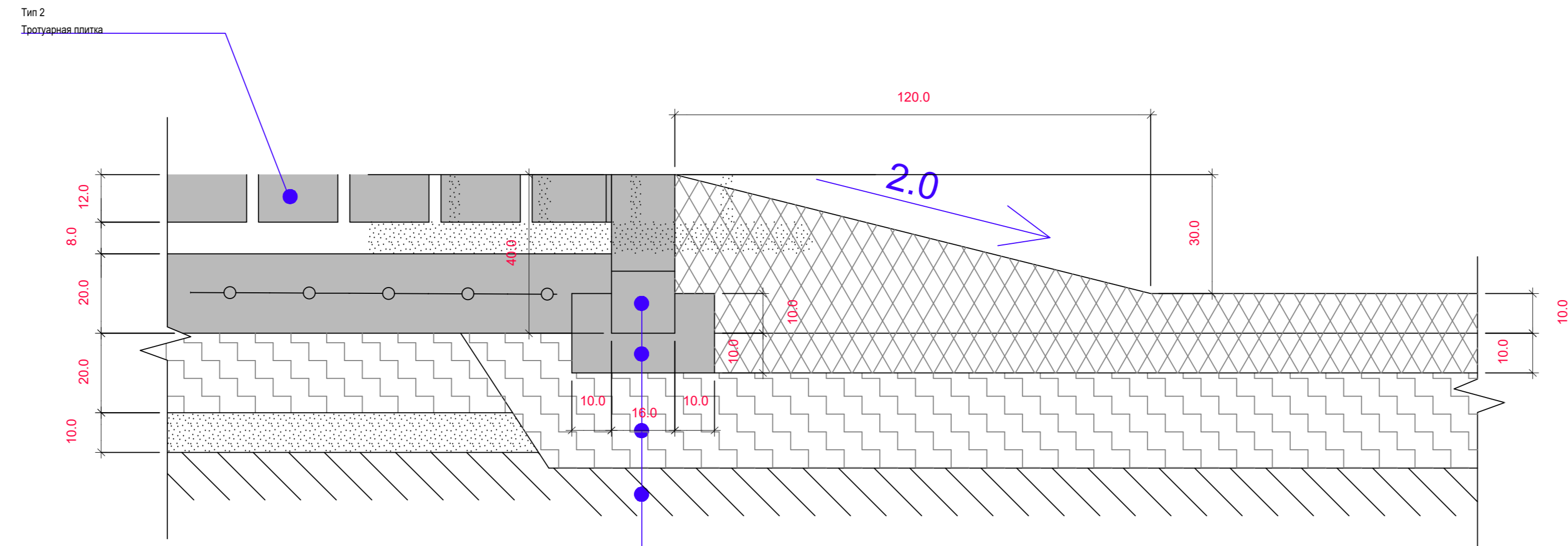
Тип 3. Тротуарное покрытие брусчатка

Плита бетонная фигурная толщиной 60 мм серая ГОСТ 17608-2017 (АГСК 255-102-0605)	60 мм
Оптимальная смесь (песок (АГСК 211-401-0101) - 80%, ПЦ 400-ДО (АГСК 216-101-0101)) - 20%	40 мм
Бетонное основание (бетон класса В15 (АГСК 212-102-0106) армированный сеткой арматурной сварной проволоки В-1 Ø5 Вр-1 (АГСК 214-403-0101), шаг 200x200мм 1,468 кг/м <sup>2</sup> )	100 мм
Щебень из плотных горных пород М800 (фракция 20-40мм) (АГСК 211-201-0506)	120 мм
Песок природный (АГСК 211-401-0101)	50 мм
Уплотненный грунт, коэффициент	-0,95
<b>Всего</b>	<b>370 мм</b>



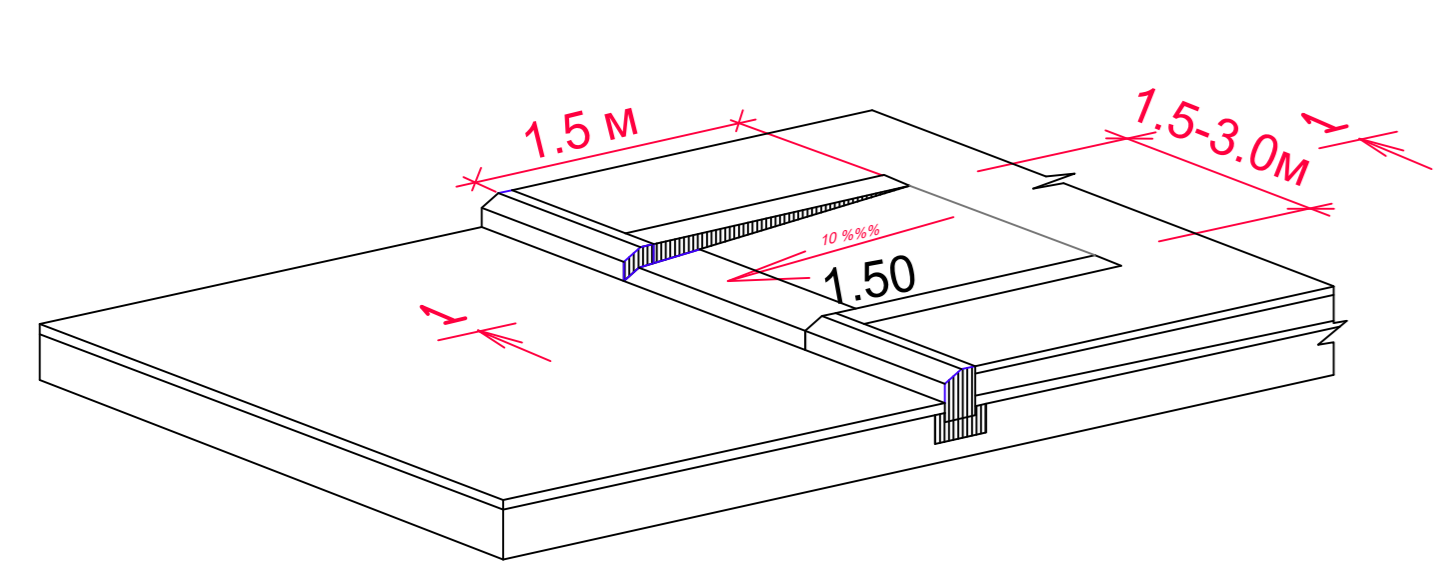
Засыпать песком
Камень бортовой БР 100-30-15
Бетон класса В15 (АГСК 212-102-0106)
Подготовка из щебня (фракция 40-70 мм) (АГСК 211-201-0407)

Пандус  
Разрез 1-1 Сопряжение тротуарная плита - пандус



Бортовой камень БР 100-20-8 (АГСК 255-101-0102-0010)	
Бетон класса В15 (АГСК 212-102-0106)	50 мм
Щебень фракционированный (фракция 20-40мм) (АГСК 211-201-0406)	100 мм
Уплотненный грунт, коэффициент	-0,95
<b>Всего</b>	<b>350 мм</b>

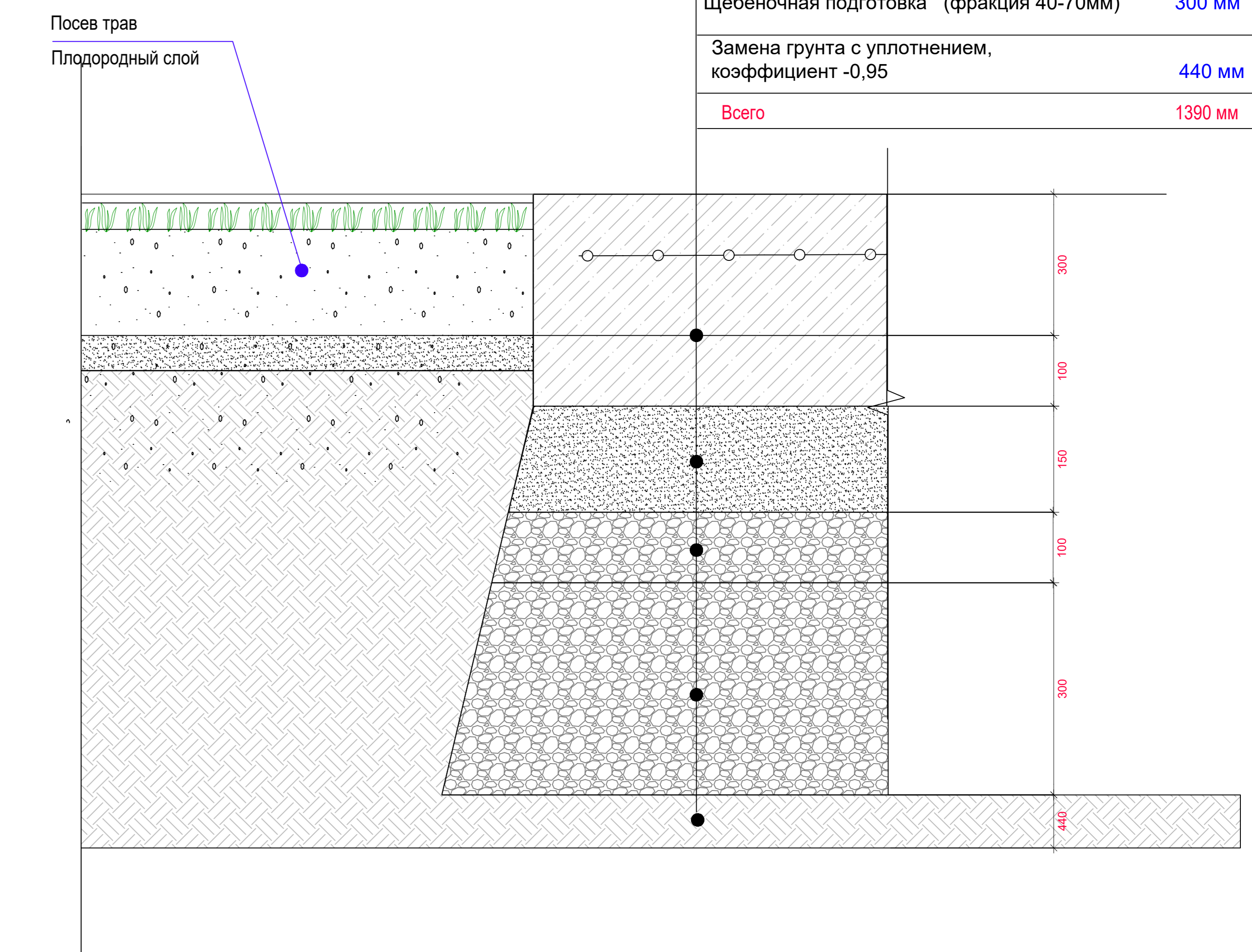
Вид А - Конструкция пешеходного пандуса



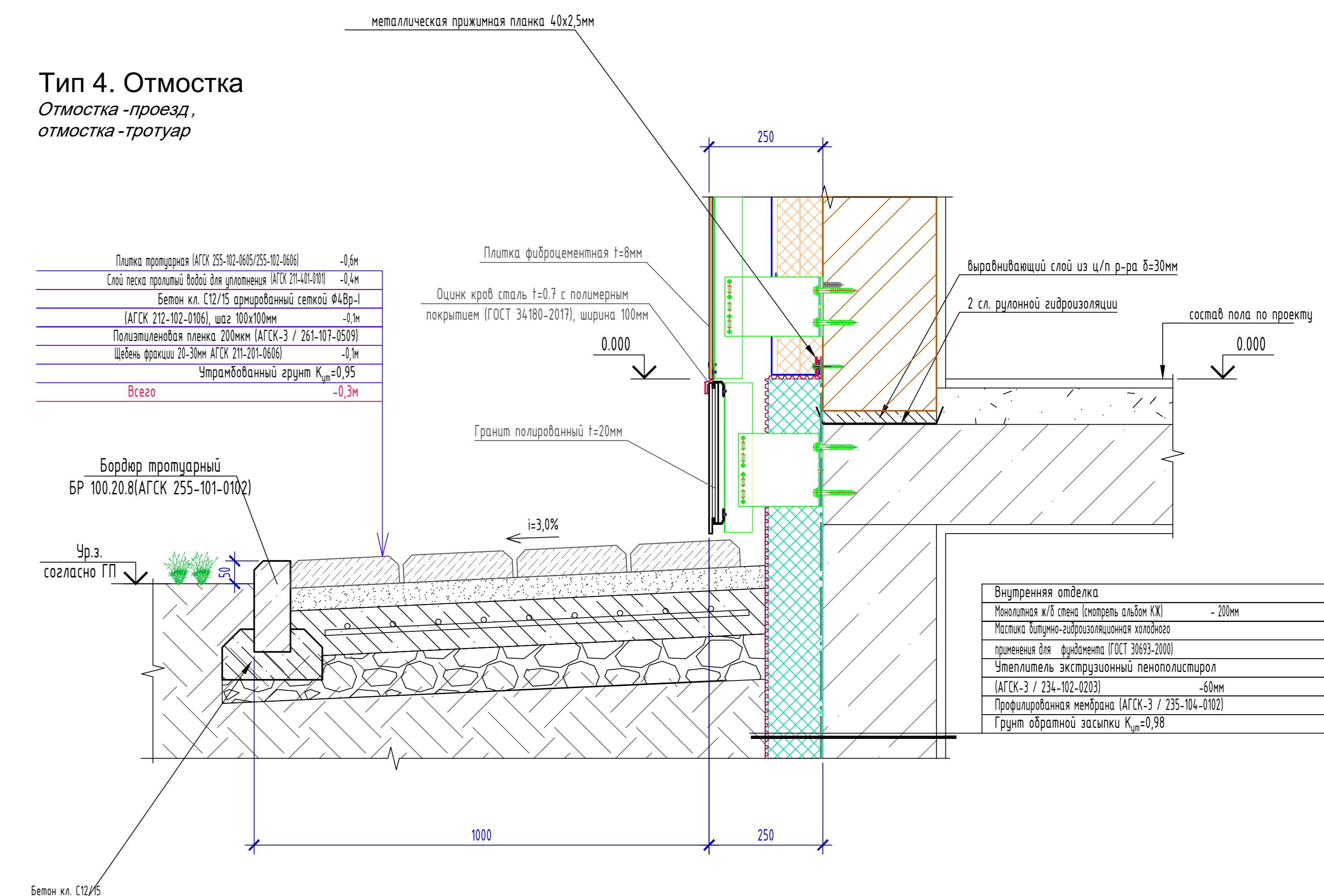
Примечания:  
1. Данный лист смотреть совместно с листом прохода, тротуара, дорожки и площадки.  
2. Грунт заменного подстила под покрытие прохода, тротуара и площадки уплотнить до 1,70 г/см<sup>3</sup>.

Тип 2. Бетонное покрытие

Жидкий упрочнитель бетона	
Бетон кл С20/ 25	300 мм
Бетонная подготовка кл С 8/10	100 мм
Песчно-гравийная смесь (ПГС)	150 мм
Щебеночная подготовка (фракция 20-40мм)	100 мм
Щебеночная подготовка (фракция 40-70мм)	300 мм
Замена грунта с уплотнением, коэффициент -0,95	440 мм
<b>Всего</b>	<b>1390 мм</b>



Тип 4. Отстка  
Отстка - проезд, отстка - тротуар



Плита бортовая (АГСК 255-101-0102-0010)	-0,6м
Слой песка прямой насыпью для уплотнения (АГСК 211-401-0101)	-0,4м
Бетон кл. С12/75 армированный сеткой А4Вр-1 (АГСК 212-102-0106) шаг 100x100мм	-0,3м
Полыщевая плита 200мм (АГСК-3 / 251-101-0509)	-0,3м
Щебень фракции 20-40мм (АГСК 211-201-0406)	-0,3м
Уплотненный грунт К <sub>д</sub> =0,95	-0,3м
<b>Всего</b>	<b>-0,3м</b>

Внутренняя отделка	
Минеральная вата (плотность 100 кг/м <sup>3</sup> )	-200мм
Мастика битумно-адгезионная холодная	
Пленка для гидроизоляции ПЭТ 2003-2000	
Утеплитель экструзионный пенополистирол (АГСК-3 / 234-102-0203)	-50мм
Профилированная мембрана (АГСК-3 / 235-104-0102)	
Грунт обратной засыпки К <sub>д</sub> =0,95	

Примечания:  
1. Геофальш или разбитый на кусочки газон на проезжей части, на газонах и площадках.  
2. Исключительный проем и канализационная плита по отдельности Альфа 26-02/2024-18-П и 26-02/2024-18-П.  
3. Водосток на площадке должен быть выполнен из алюминия или нержавеющей стали. Альфа 26-02/2024-18-П.  
4. План прохода, прохода, бортика и площадки смотреть лист П1-5.  
5. Данный лист смотреть совместно с листом П1-5, 6.  
6. Листы канализационной системы П1-5. Обозначение.

26-02/2024-П1-5.1			
«Строительство завода по производству автомобилей "КЛА" на индустриальной зоне в городе Костанай»			
Генеральный план		Страниц	Лист
Конструкция покрытия		РП	5.1
Федеральное государственное учреждение «Уральский институт автомобильного транспорта»		Исполнитель: ООО «Уральский институт автомобильного транспорта»	
И.О. Подпись: [Подпись]		И.О. Подпись: [Подпись]	



Улица №2 (Проектное наименование)

1060,25

S=0,26%

X=19346.25  
Y=11569.88

X=19688.53  
Y=12124.97

X=19682.90  
Y=12148.70

Спецификация оградений

№	Обозначение	Наименование	Кол-во, шт.	Примечание
1	ОГ-1	Ограждение h=2м, 8601-0602-0601	650	l=1625.00 п.м.
2	ОГ-2	Ограждение h=2м, 8601-0602-0601	1094	l=2735.00 п.м.
3	ОГ-3	Ограждение h=2м, 8601-0602-0601	4	l=10.00 п.м.
4	ВР-1	Ворота ВР-1, h=2м, l=8 м 8601-0605-0204(коэф.1.33)	2	
5	ВР-2	Ворота ВР-2, l=8 м 8601-0605-0204(коэф.1.33)	1	
6	ВР-3	Ворота ВР-3, l=12 м 8601-0605-0204(коэф.2.00)	3	

Примечание: взято из УСН РК 8.02-03-2024

Экспликация зданий и сооружений

№	Наименование	Координаты квадрата сетки
1	Производственный корпус	2А, 0Б-2А,1Б
2	Административно-бытовой корпус (АБК)	5А, 3Б
3	Здание инженерно-технического обеспечения	5А, 2Б
3.1	Эстакада	5А, 1Б
4	Насосная	5А, 2Б
5	Локальные очистные сооружения (ЛОС)	5А, 1Б
6	Компрессорная	5А, 1Б
7	Автозаправочная станция	3А, 0Б
8	Центр диагностики	2А, 0Б
9	Центр антикоррозийной обработки	1А, 3Б
10	Склад Локальных запасов	1А, 0Б
11	Фельдшерский здравпункт	5А, 3Б
12	КПП на главном входе	6А, 3Б-6А, 4Б
13	КПП на логистических воротах - 1	1А, 10Б
14	КПП на логистических воротах - 2	0А, 0Б
15	КПП на служебном входе	5А, 1Б
16	Склад сортировки и временного хранения отходов	2А, 4Б
17	Ангар (крытая парковка для грузового автотранспорта)	2А, 4Б
18	Испытательный трек	0А, 0Б-1А,0Б-6А,0Б
19	Зона хранения готовых автомобилей (499 м/н)	0А, 2Б-0А,3Б-1А,2Б
20	Контейнерная площадка	0А, 5Б-0А,6Б-1А,6Б
21	Автомобильные весы	2А, 9Б
22	Автомобильная парковка для сотрудников АБК на 10 м/н	5А, 3Б
23	Апартель	0А, 5Б
24	Ангар для кран-штабелера	0А, 5Б
25	Пожарное депо	5А, 0Б
26	Автомобильная парковка для сотрудников завода на 222 м/н	Выполняется отдельным проектом
27	Автомобильная парковка для посетителей на 13 м/н	Выполняется отдельным проектом

6А

5А

4А

3А

2А

1А

15

25

35

45

55

65

75

85

95

105

115

125

135

145

155

165

175

185

195

205

215

225

235

245

255

265

275

285

295

305

315

325

335

345

355

365

375

385

395

405

415

425

435

445

455

465

475

485

495

505

515

525

535

545

555

565

575

585

595

605

615

625

635

645

655

665

675

685

695

705

715

725

735

745

755

765

775

785

795

805

815

825

835

845

855

865

875

885

895

905

915

925

935

945

955

965

975

985

995

1005

1015

1025

1035

1045

1055

1065

1075

1085

1095

1105

1115

1125

1135

1145

1155

1165

1175

1185

1195

1205

1215

1225

1235

1245

1255

1265

1275

1285

1295

1305

1315

1325

1335

1345

1355

1365

1375

1385

1395

1405

1415

1425

1435

1445

1455

1465

1475

1485

1495

1505

1515

1525

1535

1545

1555

1565

1575

1585

1595

1605

1615

1625

1635

1645

1655

1665

1675

1685

1695

1705

1715

1725

1735

1745

1755

1765

1775

1785

1795

1805

1815

1825

1835

1845

1855

1865

1875

1885

1895

1905

1915

1925

1935

1945

1955

1965

1975

1985

1995

2005

2015

2025

2035

2045

2055

2065

2075

2085

2095

2105

2115

2125

2135

2145

2155

2165

2175

2185

2195

2205

2215

2225

2235

2245

2255

2265

2275

2285

2295

2305

2315

2325

2335

2345

2355

2365

2375

2385

2395

2405

2415

2425

2435

2445

2455

2465

2475

2485

2495

2505

2515

2525

2535

2545

2555

2565

2575

2585

2595

2605

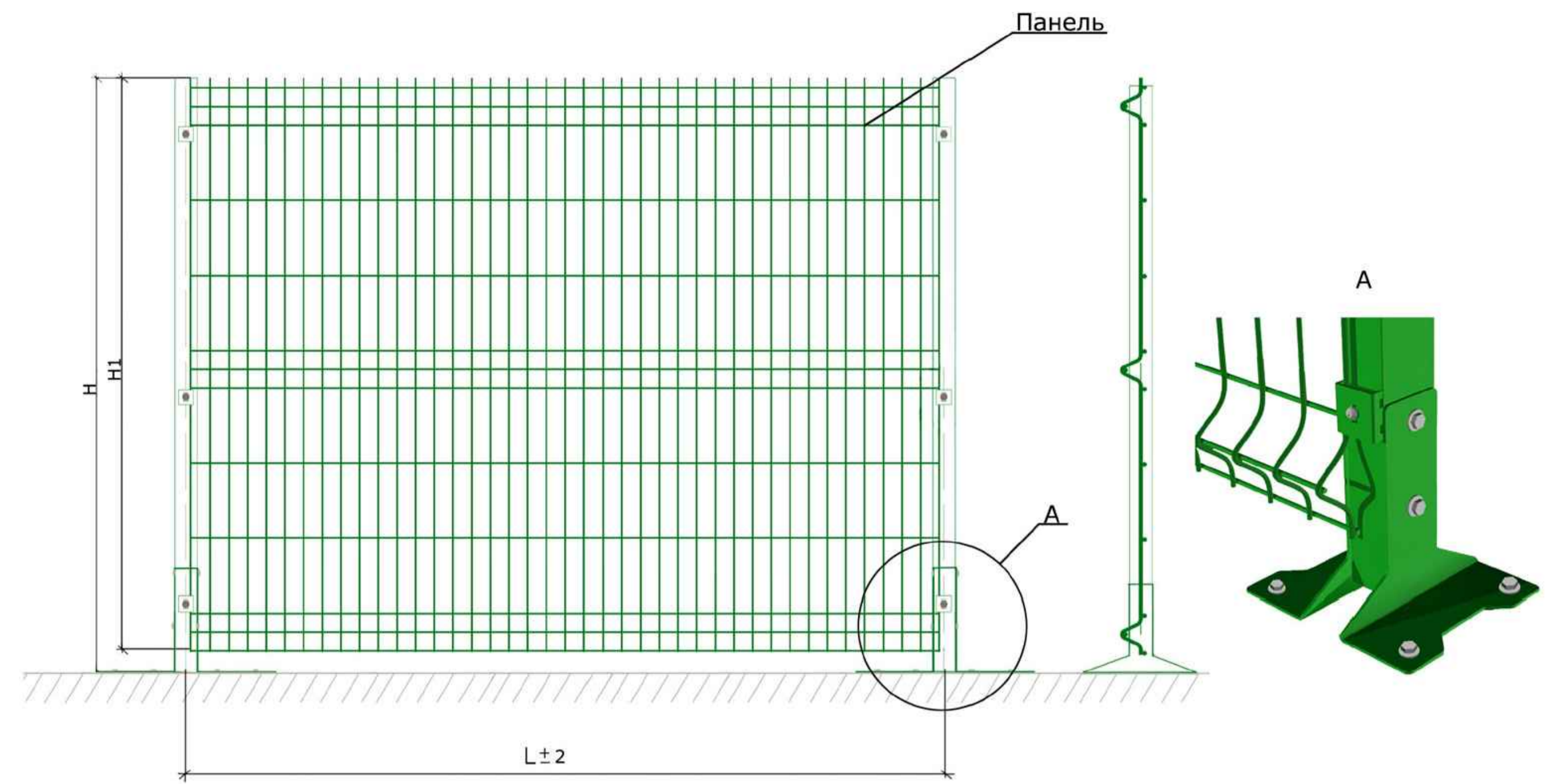
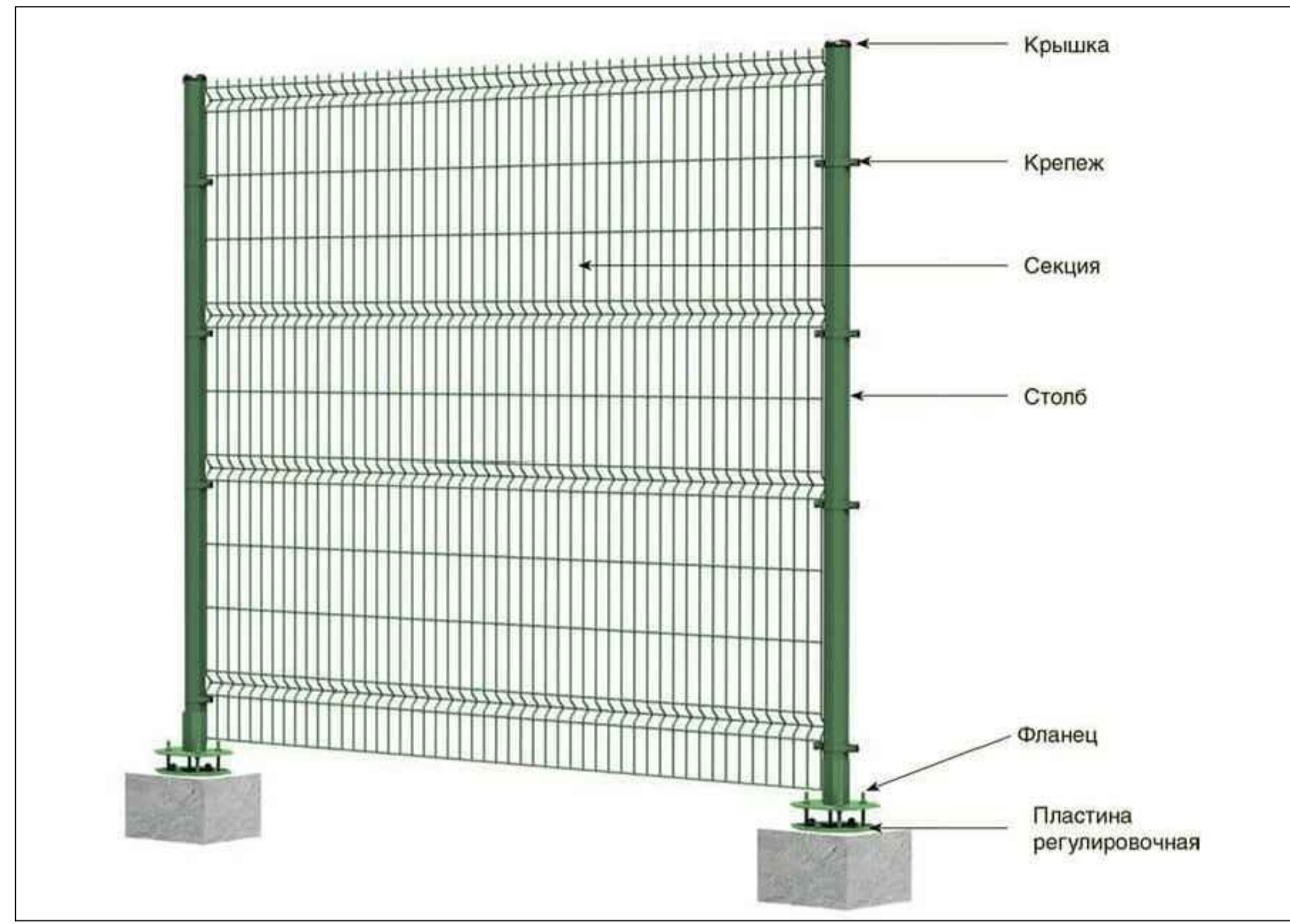
2615

2625

2635

2645

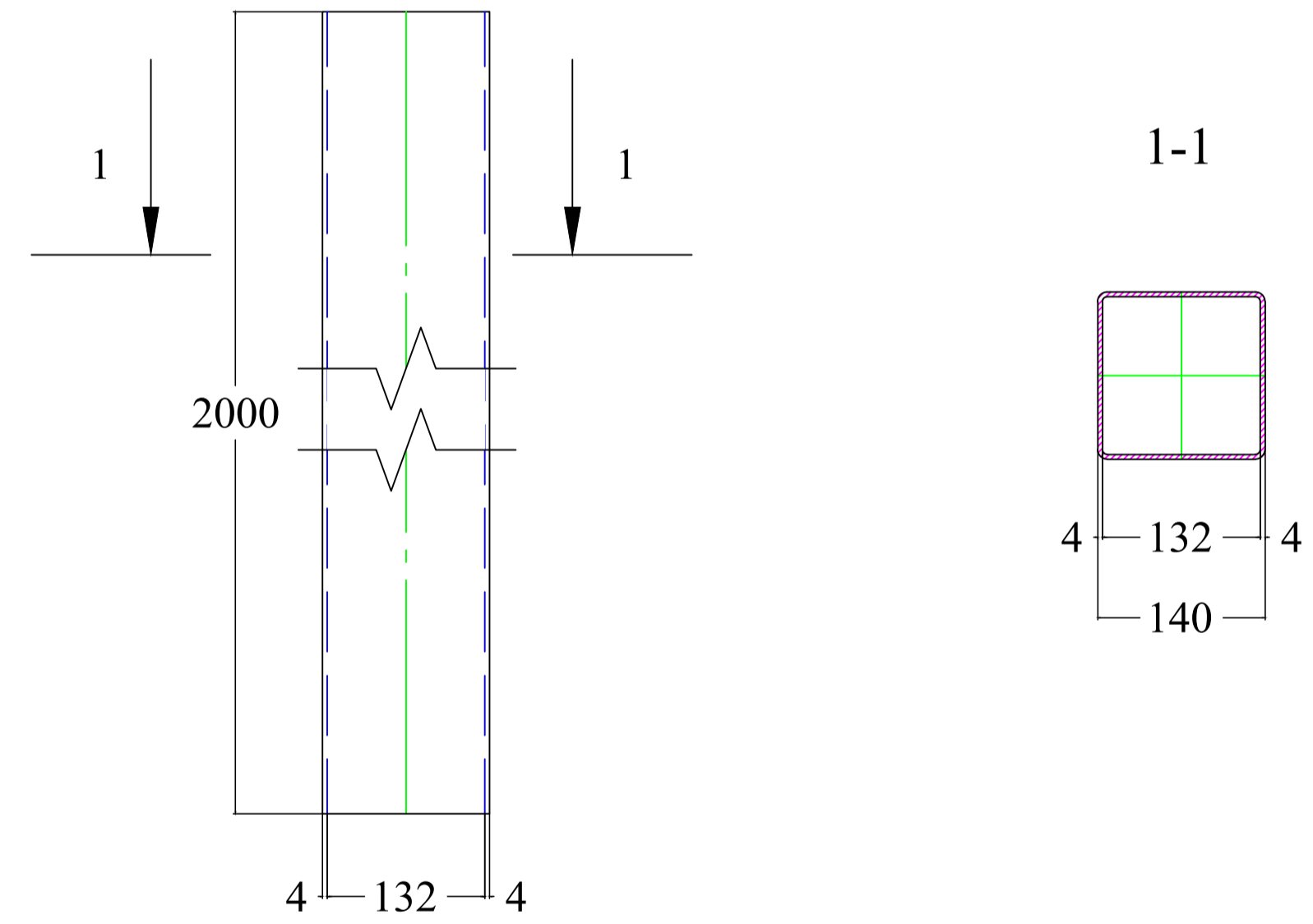
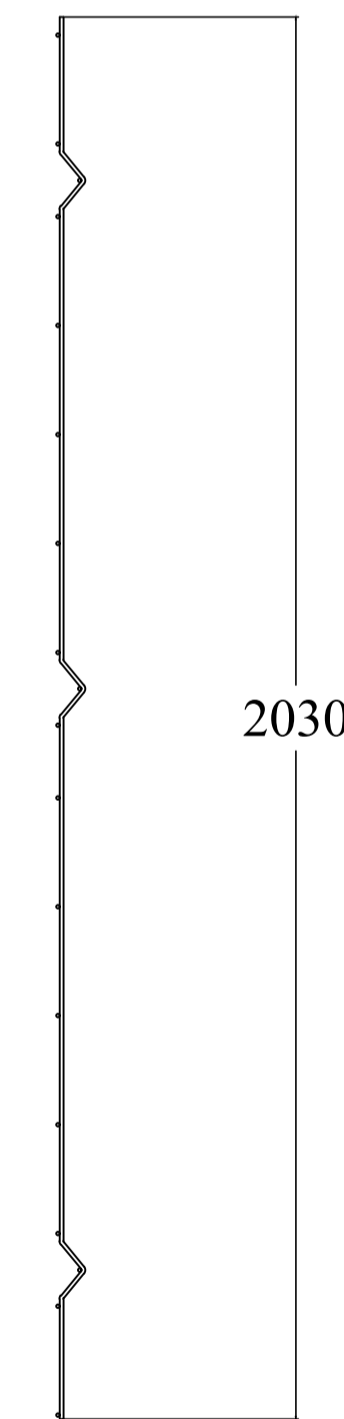
ТИПОВОЙ ПАНЕЛЬ 3D CITY



ПАНЕЛЬ 3D CITY 50X150

ВИД А

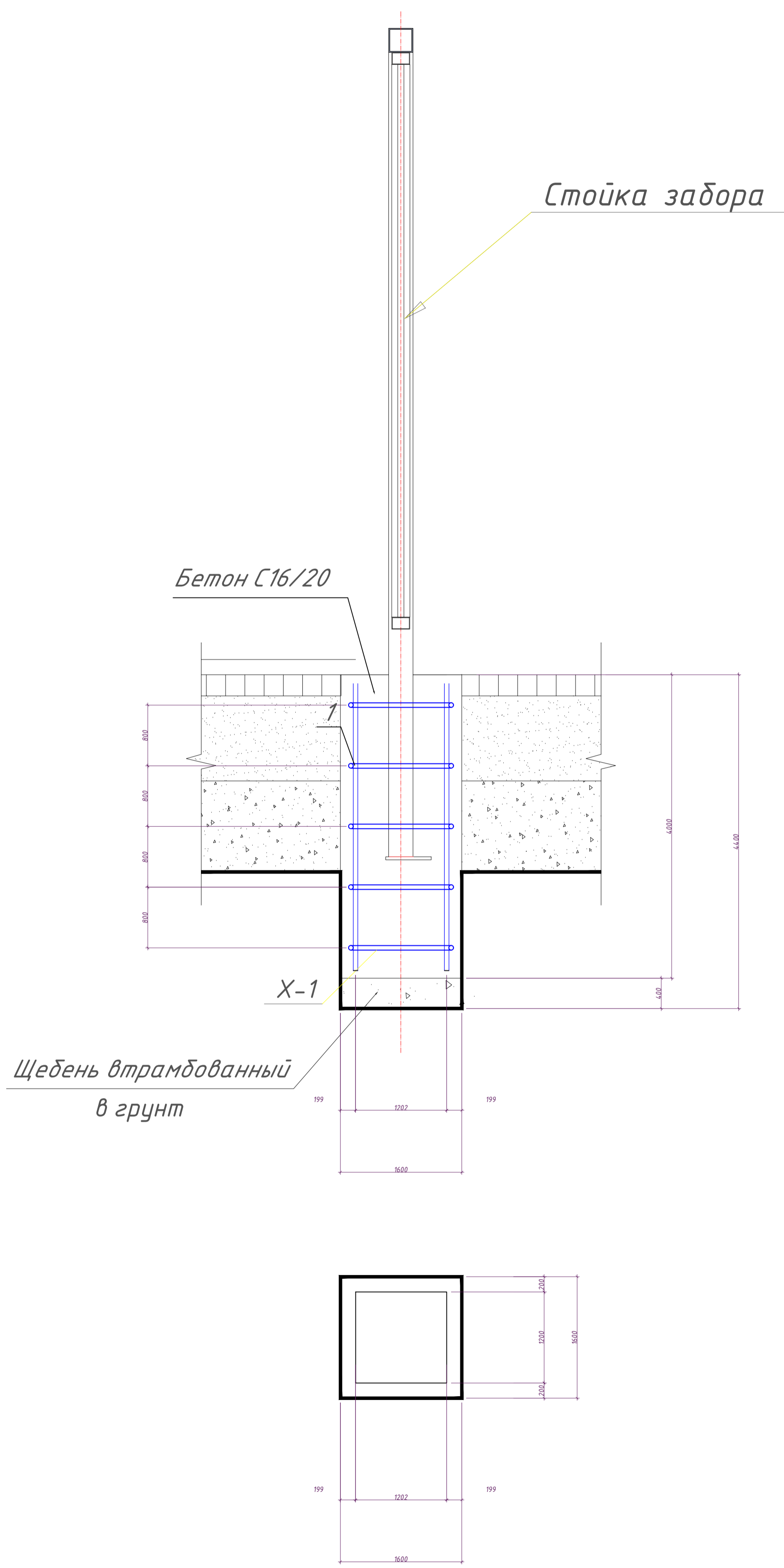
СТОЛБ



Инов. № подл.	Подп. и дата	Взам. инв. №	Согласовано		11.24
			ГП	Жакыпбеков	11.24
Инв. № подл.	Подп. и дата	Взам. инв. №	Согласовано		11.24
			ТС	Абдыкасымов	11.24
Инв. № подл.	Подп. и дата	Взам. инв. №	Согласовано		11.24
			ГСН	Лямцев	11.24
Инв. № подл.	Подп. и дата	Взам. инв. №	Согласовано		11.24
			НБК	Морокина	11.24
Инв. № подл.	Подп. и дата	Взам. инв. №	Согласовано		11.24
			ЛК	Туганова	11.24
Инв. № подл.	Подп. и дата	Взам. инв. №	Согласовано		11.24
			НЭС, НЭО и НСС	Василенко В	11.24

						26-02/2024-ГП
						11.24
Изм.	Кол.уч.	Лист	№ док	Подл.	Дата	«Строительство завода по производству автомобилей "KIA" на индустриальной зоне в городе Костанай»
ГПИ	Ли Ын Гу				11.24	Генеральный план
Проверил	Жакыпбеков Е				11.24	
Выполнил	Бекдосынова				11.24	Ограждение ОГ-2
Н. контроль	Мачача М.				11.24	
						Стадия
						Лист
						Листов
						РП
						7.1
						Филиал Акционерного общества "GAKYEONG Architects&Engineers Inc." ГСЛ №13008687 от 30.05.2013 МАП (Architects and Engineers)

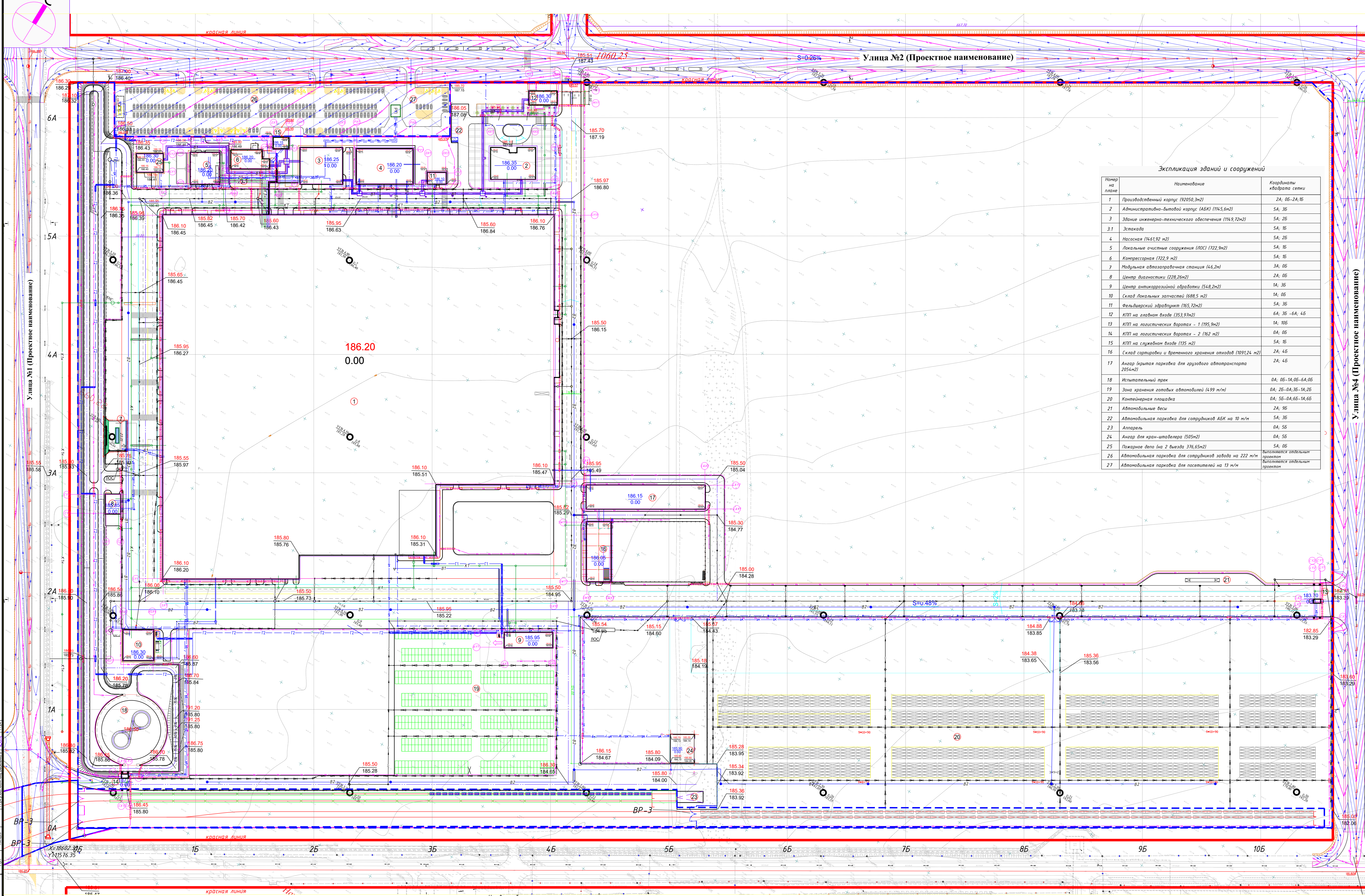
Инва. № подл.	Подп. и дата	Взам. инв. №	Согласовано		
			ГП	Жакыпбеков	11.24
			Согласовано		
			ТС	Абдыкасымов	11.24
			Согласовано		
			ГСН	Лямцев	11.24
			НЭС, НЭО, ИНОС	Василенко В	11.24
			ЛК	Туганова	11.24
			НБК	Морокина	11.24



Спецификация элементов на одно изделие

Марка. поз.	Обозначение	Наименование	Кол.	Масса ед.кг.	Примечание
1	СТ РК EN 10080-2011	φ12 А400 L=950	4	0.84	3.36
X-1	СТ РК EN 10080-2011	φ8 А240 L=1350	5	0.53	2.65
		Бетон класса С20/25, F150, м <sup>3</sup>	0,16		
		Щебеночная подготовка, м <sup>3</sup>	0,02		

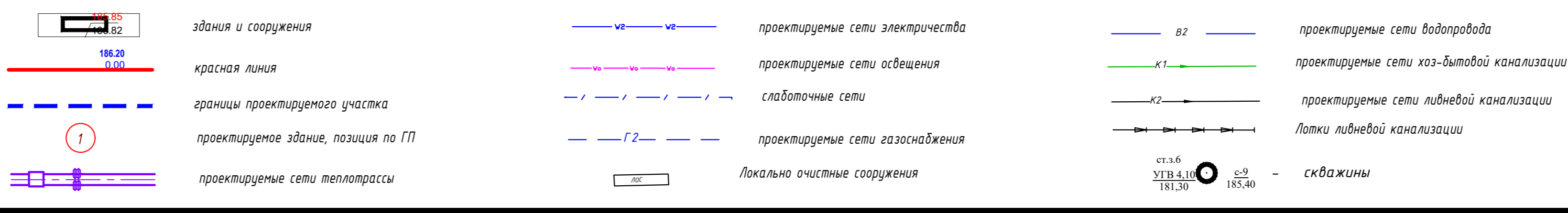
						26-02/2024-ГП				
						«Строительство завода по производству автомобилей "KIA" на индустриальной зоне в городе Костанай»				
Изм.	Кол.уч.	Лист	№ док	Подл.	Дата					
					11.24					
ГИП	Ли Ын Гу				11.24	Генеральный план		Стадия	Лист	Листов
Проверил	Жакыпбеков Е.				11.24			РП	7.2	
Выполнил	Василенко Л.				11.24	Ограждение ОГ-2		Филиал Акционерного общества "GAKYEONG Architects&Engineers Inc." ГСЛ №13008687 от 30.05.2013 MAP (Architects and Engineers)		
Н. контроль	Мачача М.				11.24					



Экспликация зданий и сооружений

Номер на плане	Наименование	Координаты квадрата сетки
1	Производственный корпус (12050,3м2)	2А, 0Б-2А, 1Б
2	Административно-бытовой корпус (АБК) (1145,6м2)	5А, 3Б
3	Здание инженерно-технического обеспечения (1149,72м2)	5А, 2Б
3.1	Эстакада	5А, 1Б
4	Нагасная (1461,92 м2)	5А, 2Б
5	Локальные очистные сооружения (ЛОС) (722,9м2)	5А, 1Б
6	Компрессорная (722,9 м2)	5А, 1Б
7	Модульная автозаправочная станция (46,2м)	3А, 0Б
8	Центр диагностики (228,26м2)	2А, 0Б
9	Центр антикоррозийной обработки (548,2м2)	1А, 3Б
10	Склад Локальных запчастей (688,5 м2)	1А, 0Б
11	Фельдшерский пункт (165,72м2)	5А, 3Б
12	КПП на главном входе (353,97м2)	6А, 3Б - 6А, 4Б
13	КПП на логистических вратах - 1 (195,9м2)	1А, 10Б
14	КПП на логистических вратах - 2 (162 м2)	0А, 0Б
15	КПП на служебном входе (135 м2)	5А, 1Б
16	Склад сортировки и временного хранения отходов (1091,24 м2)	2А, 4Б
17	Ангар (крытая парковка для грузового автотранспорта 2654м2)	2А, 4Б
18	Испытательный трек	0А, 0Б-1А, 0Б-6А, 0Б
19	Зона хранения готовых автомобилей (499 м/н)	0А, 2Б-0А, 3Б-1А, 2Б
20	Контейнерная площадка	0А, 5Б-0А, 6Б-1А, 6Б
21	Автомобильные весы	2А, 9Б
22	Автомобильная парковка для сотрудников АБК на 10 м/м	5А, 3Б
23	Аптека	0А, 5Б
24	Ангар для кран-штабелера (505м2)	0А, 5Б
25	Пожарное депо (на 2 выезда 376,65м2)	5А, 0Б
26	Автомобильная парковка для сотрудников завода на 222 м/м	Выполняется отдельным проектом
27	Автомобильная парковка для посетителей на 13 м/м	Выполняется отдельным проектом

Условные обозначения



Примечание:  
 1. Генеральный план разработан на основании задания на проектирование, на согласованной площадке №1586.  
 2. Технические характеристики сетей, и бурные системы выполнены по "Костанайской Геоинженерной" от 12.07.2022г. (дата анализа 08.07).  
 3. Планируемые работы: Внесу по корректировке участка, дальнейшее развитие земельного участка.  
 4. При выполнении работ использовать актуальную документацию-строительные чертежи.  
 5. Система водоснабжения - из скважины.  
 6. Система водоотведения - в коллектор.  
 7. Перед началом строительства предусмотреть перенос существующих сетей, при необходимости.  
 8. Радиус поворота при проектировании проездов равен 4,5м.  
 9. Для газона зоны 6 метров.  
 10. Двойной лист формата согласно с листами - ГП.3.5.6.7.8

Исполнитель	С.С.С.
Проверенный	С.С.С.
Утвержденный	С.С.С.
Дата	11.24
Лист	8
Всего листов	8

26-02/2024-ГП  
 «Строительство завода по производству автомобилей "КИА" на индустриальной зоне в городе Костанай»  
 Генеральный план  
 Лист 8 из 8  
 Сводный план инженерных сетей 1:1000  
 26.02.2024-ГП  
 «KIA FORM» Architects & Engineers Inc.  
 УНП (Исполнитель на территории)