

**КООРДИНАТЫ РАЗВЕДКИ ТВЕРДЫХ ПОЛЕЗНЫХ ИСКОПАЕМЫХ
по лицензии №3223-EL от 15.03.2025**

ТОО "Демеу Кок-Тас"

Юридический и фактический адрес:

Республика Казахстан, город Алматы, Бостандыкский район, ул.Жарокова, дом 260 "Г",
почтовый индекс 050060

БИН: 160440034159

Банковские реквизиты:

ИИК KZ898562203104052407

в АО «Банк Центр Кредит»

БИК КСЖВКЗКХ

тел.: +7 (727) 311 45 36

email: info@dktko.kz

ОКЭД 07299 (разведка твердых полезных ископаемых)

Директор Алимбетов Ердаулет Ерланович, действует на основании Устава. ТОО "Демеу Кок-Тас" по лицензии №3223-EL от 15.03.2025 предусматривается проведение поисково-оценочных работ на территории лицензионных блоков: М-43-32-(10е-5б-1) (частично), М-43-32-(10е-5б-2), М-43-32-(10е-5б-3), М-43-32-(10е-5б-4), М-43-32-(10е-5б-5), М-43-32-(10е-5б-6), М-43-32-(10е-5б-7), М-43-32-(10е-5б-8), М-43-32-(10е-5б-9), М-43-32-(10е-5б-10), М-43-32-(10е-5б-11), М-43-32-(10е-5б-12), М-43-32-(10е-5б-13), М-43-32-(10е-5б-14), М-43-32-(10е-5б-15), М-43-32-(10е-5б-16), М-43-32-(10е-5б-17), М-43-32-(10е-5б-18), М-43-32-(10е-5б-19), М-43-32-(10е-5б-20), М-43-32-(10е-5б-21), М-43-32-(10е-5б-22), М-43-32-(10е-5б-23), М-43-32-(10е-5б-24), М-43-32-(10е-5б-25), М-43-32-(10е-5г-1), М-43-32-(10е-5г-2), М-43-32-(10е-5г-3), М-43-32-(10е-5г-7), М-43-32-(10е-5г-8), М-43-32-(10е-5г-12), М-43-32-(10е-5г-13), М-43-32-(10е-5г-16), М-43-32-(10е-5г-17), М-43-32-(10е-5г-18), М-43-32-(10е-5г-19), М-43-32-(10е-5г-20), М-43-32-(10е-5г-21), М-43-32-(10е-5г-22), М-43-32-(10е-5г-23), М-43-32-(10е-5г-24), М-43-32-(10е-5г-25), М-43-33-(10г-5а-1), М-43-33-(10г-5а-2) (частично), М-43-33-(10г-5а-3) (частично), М-43-33-(10г-5а-4) (частично), М-43-33-(10г-5а-5) (частично), М-43-33-(10г-5а-6), М-43-33-(10г-5а-7), М-43-33-(10г-5а-8), М-43-33-(10г-5а-9), М-43-33-(10г-5а-10), М-43-33-(10г-5а-11), М-43-33-(10г-5а-12), М-43-33-(10г-5а-13), М-43-33-(10г-5а-14), М-43-33-(10г-5а-15), М-43-33-(10г-5а-16), М-43-33-(10г-5а-17), М-43-33-(10г-5а-18), М-43-33-(10г-5а-19), М-43-33-(10г-5а-21), М-43-33-(10г-5а-22), М-43-33-(10г-5б-1) (частично), М-43-33-(10г-5б-2) (частично), М-43-33-(10г-5б-3) (частично), М-43-33-(10г-5б-4) (частично), М-43-33-(10г-5б-5) (частично), М-43-33-(10г-5б-6), М-43-33-(10г-5б-7), М-43-33-(10г-5б-8), М-43-33-(10г-5б-9) (частично), М-43-33-(10г-5б-10) (частично), М-43-33-(10г-5б-11), М-43-33-(10г-5б-12), М-43-33-(10г-5б-13), М-43-33-(10г-5в-2), М-43-33-(10г-5в-7), М-43-33-(10г-5в-12), М-43-33-(10г-5в-13), М-43-33-(10г-5в-14), М-43-33-(10г-5в-15), М-43-33-(10г-5в-16), М-43-33-(10г-5в-17), М-43-33-(10г-5в-18), М-43-33-(10г-5в-19), М-43-33-(10г-5в-20), М-43-33-(10г-5в-21), М-43-33-(10г-5в-22), М-43-33-(10г-5в-23), М-43-33-(10г-5в-24), М-43-33-(10г-5в-25) (рисунок1). Количество лицензионных блоков - 92, площадью – 218,57 км².

№ угловых точек	Координаты угловых точек WGS 84	
	Северная широта	Восточная долгота
Основной контур		
1	51°10'00,00"	75°55'00,00"
2	51°10'00,00"	76°10'00,00"
3	51°08'00,00"	76°10'00,00"
4	51°08'00,00"	76°08'00,00"
5	51°07'00,00"	76°08'00,00"
6	51°07'00,00"	76°04'00,00"
7	51°06'00,00"	76°04'00,00"
8	51°06'00,00"	76°02'00,00"
9	51°03'00,00"	76°02'00,00"
10	51°03'00,00"	76°05'00,00"
11	51°00'00,00"	76°05'00,00"
12	51°00'00,00"	75°55'00,00"
13	51°02'00,00"	75°55'00,00"
14	51°02'00,00"	75°56'00,00"
15	51°04'00,00"	75°56'00,00"
16	51°04'00,00"	75°55'00,00"
Исключаемый контур (Акмектеп)		
1	51°05'00,00"	75°58'00,00"
2	51°05'00,00"	76°01'00,00"
3	51°02'00,00"	76°01'00,00"
4	51°02'00,00"	75°58'00,00"

Таблица 1. Координаты точек.

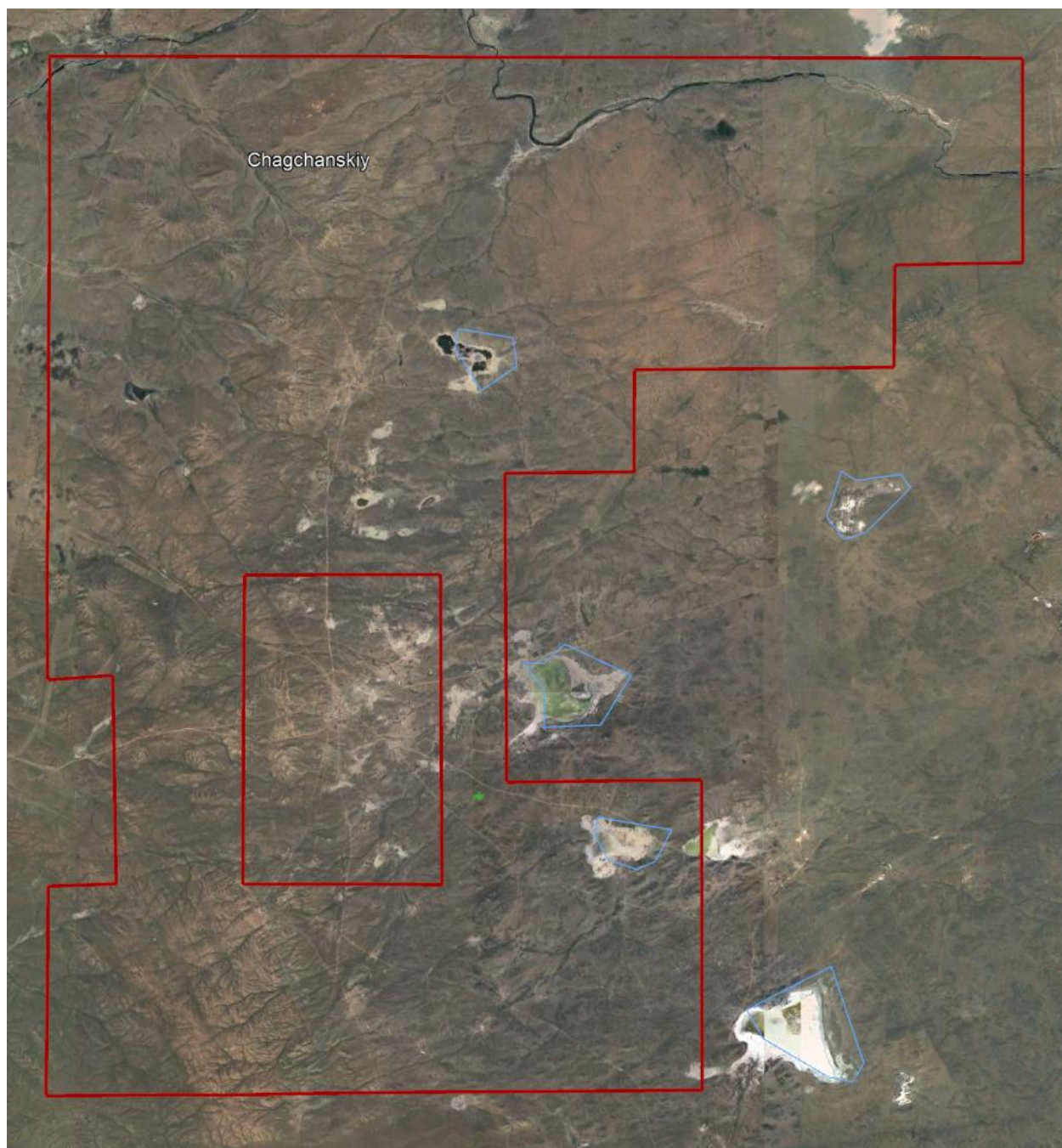


Рисунок 1. Лицензионный участок