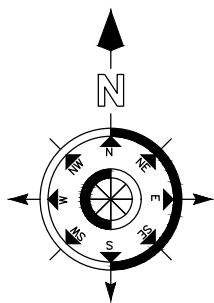


СИТУАЦИОННАЯ СХЕМА



Проектируемый участок

ВЕДОМОСТЬ ССЫЛОЧНЫХ И ПРИЛАГАЕМЫХ ДОКУМЕНТОВ

№ п/п	Обозначение	Наименование	Примечание
1	СП РК 3.01-103-2012	Генеральные планы промышленных предприятий	
2	СН РК 3.01-03-2012	Генеральные планы промышленных предприятий	
3	ГОСТ 21.204-93	СПДС. Условные графические обозначения и изображения элементов генеральных планов и сооружений транспорта.	
4	ГОСТ 21.508-93	Генеральные планы предприятий, сооружений и жилищно-гражданских объектов	
5	ГОСТ 6665-91	Камни бетонные и железобетонные бортовые	

Технические решения, принятые в рабочих чертежах, соответствуют требованиям экологических, санитарно-гигиенических, противопожарных и других норм и правил и обеспечивают безопасную для жизни и здоровья людей эксплуатацию объекта при соблюдении предусмотренных рабочими чертежами мероприятий.

Главный инженер проекта

ВЕДОМОСТЬ ЧЕРТЕЖЕЙ ОСНОВНОГО КОМПЛЕКТА

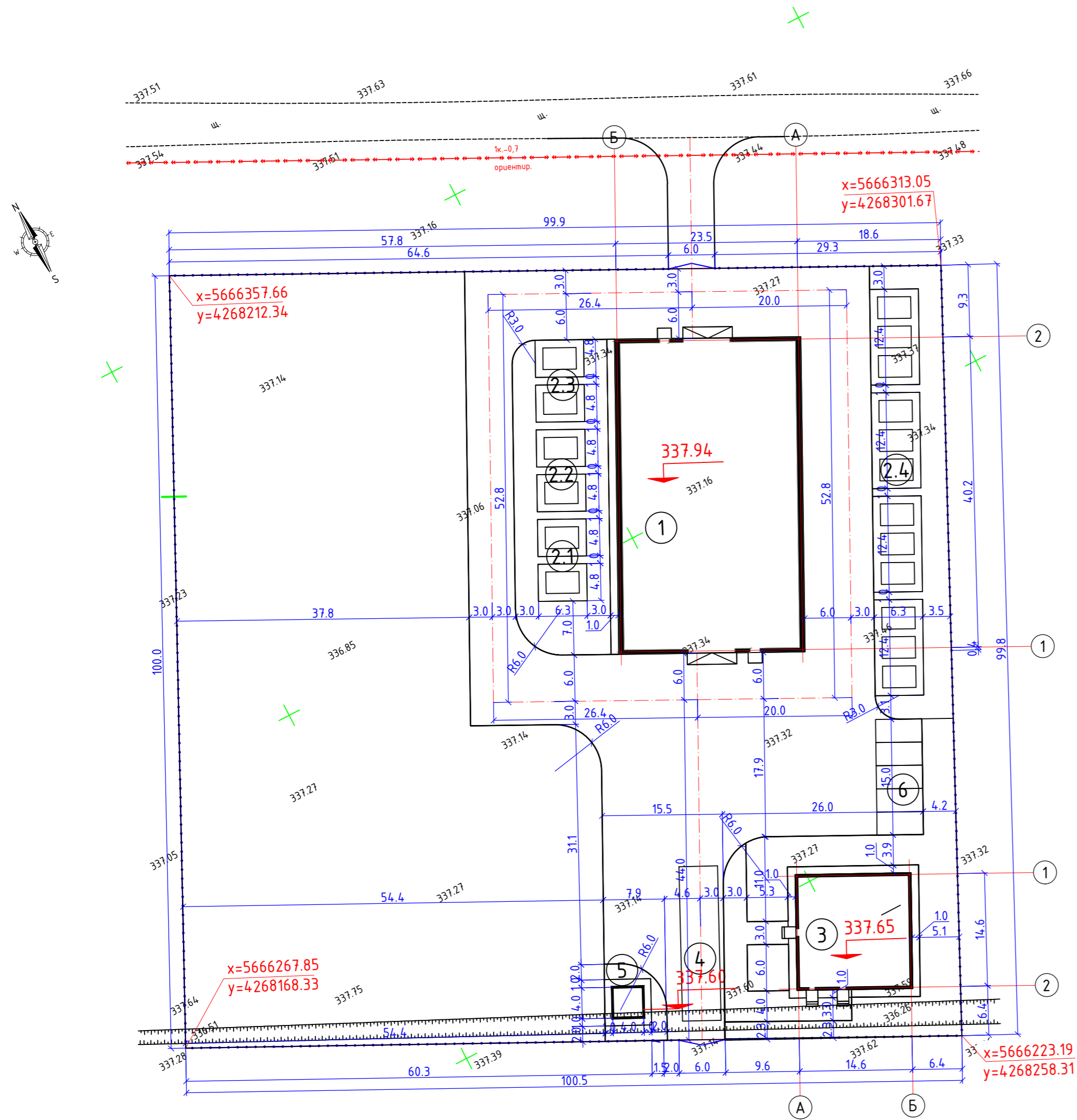
№	Наименование	Примечание
ГП-1	Общие данные	
ГП-2	Разбивочный план	
ГП-3	План организации рельефа	
ГП-4	План земляных масс	
ГП-5	План благоустройства	
ГП-6	Конструкции покрытий проездов и площадок	

ОСНОВНЫЕ ПОКАЗАТЕЛИ ПО ГЕНПЛАНУ

№ п/п	Наименование	Ед. изм.	Количество	
			Площадь	%
1	Площадь проектируемого участка	га	10 000	100,0
2	Площадь застройки	м <sup>2</sup>	1 845,22	18
3	Площадь проездов, тротуаров, дорожек и площадок с твердым покрытием	м <sup>2</sup>	2 694,89	27
4	Площадь озеленения/в т.ч. травяное покрытие площадок	м <sup>2</sup>	5 459,89	55

Генеральный план выполнен на основании топографической съемки выполненной ТОО "ORDINAR" в апреле 2025 года.  
Система высот - балтийская  
Система координат - местная

Изм.	Кол.уч	Лист	№док.	Подпись	Дата	ГП			
						Строительство промышленной базы (по переработке масла) расположенного по адресу: Акмолинская область, Целиноградский район, с. Талапкер, уч. кв.0,14, уч. 265 А			
						Генеральный план	стадия	лист	листов
							РП	1	6
						Общие данные	ТОО "Дом Уют" ГСЛ 21019095		



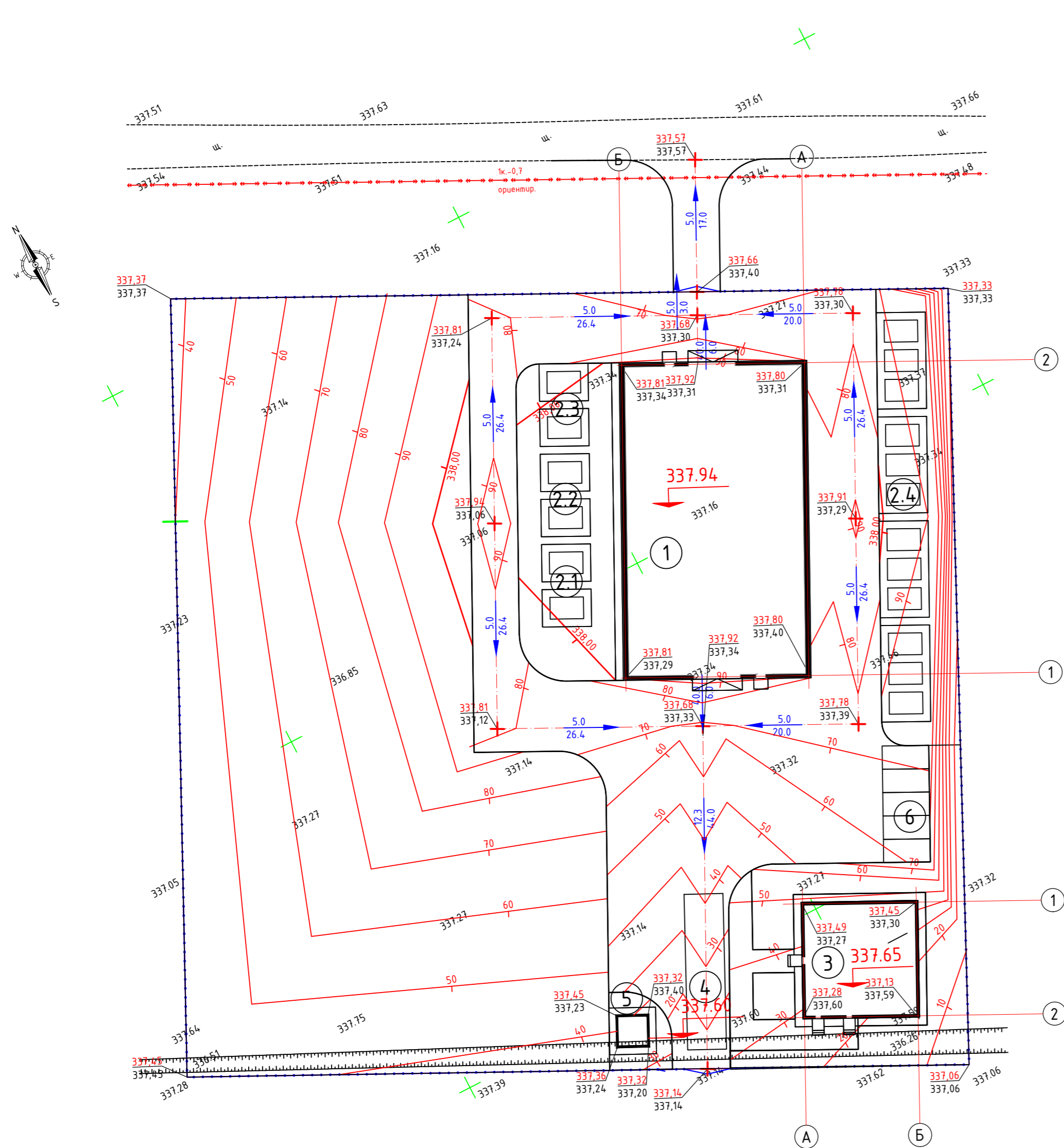
№	Наименование и обозначение	Примечание
1	Производственная база	
2.1	Резервуар охлаждения	
2.2	Резервуар отстаивания	
2.3	Резервуар готовой продукции	
2.4	Резервуар сырой продукции	
3	АБК	
4	Весы	
5	Охранный пост	
6	Парковка	

УСЛОВНЫЕ ОБОЗНАЧЕНИЯ

- Граница проектируемого участка
- Абсолютная отметка пола
- Ограждение участка

1. Генеральный план разработан на основании задания на проектирование и топографической топосъемки М1:500 выполненной ТОО "ORDINAR" в апреле 2025 г.
2. Привязку проектируемых объектов и элементов благоустройства производить от стен существующих зданий.
3. При выполнении разбивочных работ в процессе строительства кроме разбивочного плана использовать архитектурно-строительные чертежи.
4. Все размеры даны в метрах.

						ГП		
						Строительство промышленной базы (по переработке масла) расположенного по адресу: Акмолинская область, Целиноградский район, с. Талапкер, уч. кв.0,14, уч. 265 А		
Изм.	Кол.уч.	Лист	№ док.	Подпись	Дата			
						Генеральный план	лист	листов
						РП	2	6
						Разбивочный план М 1:500	ТОО "Дом Уют" ГСЛ 21019095	



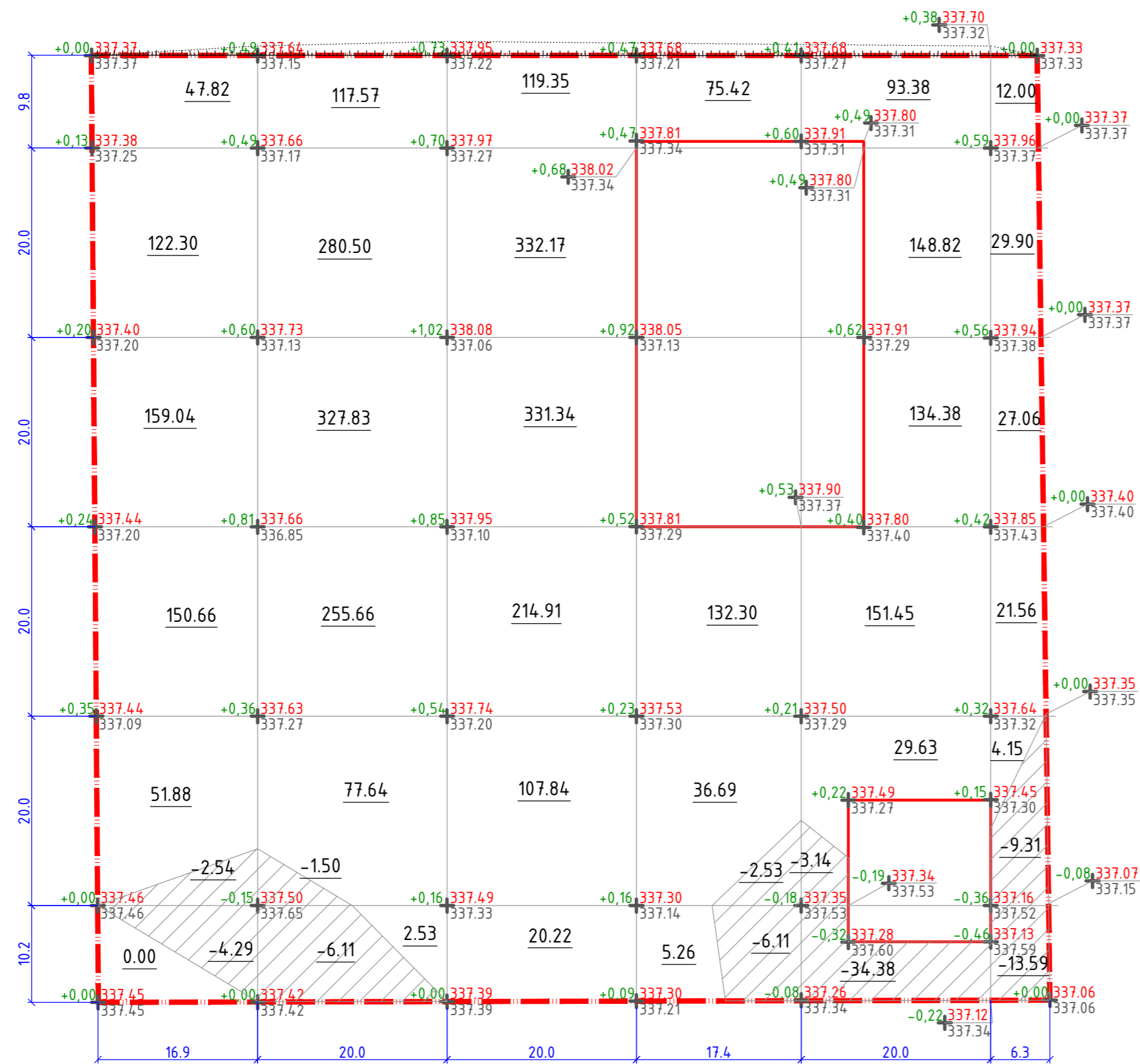
№	Наименование и обозначение	Примечание
1	Производственная база	
2.1	Резервуар охлаждения	
2.2	Резервуар отстаивания	
2.3	Резервуар готовой продукции	
2.4	Резервуар сырой продукции	
3	АБК	
4	Весы	
5	Охранный пост	
6	Парковка	

УСЛОВНЫЕ ОБОЗНАЧЕНИЯ

- Граница проектируемого участка
- Ограждение совпадает с границей участка
- Абсолютная отметка пола
- красная (проектная) отм.
- черная (натурная) отм.
- уклон в промилле
- расстояние в метрах

1. Высотную привязку вести от ближайшего пункта полигонометрии.
2. План организации рельефа разработан на основании топографической топосъемки М1:500 выполненной ТОО "ORDINAR" в апреле 2025 года, с учетом прилегающей территории. Отвод поверхностных вод с территории обеспечивается проектным уклоном на рельеф

ГП					
Строительство промышленной базы (по переработке масла) расположенного по адресу: Акмолинская область, Целиноградский район, с. Талапкер, уч. кв.0,14, уч. 265 А					
Изм.	Кол.уч.	Лист	№док.	Подпись	Дата
Генеральный план				стадия	лист
				РП	3
План организации рельефа М 1:500				ТОО "Дом Уют" ГСЛ 21019095	
Н.контроль					6
Проверил					
Разработал					



насыпь (+)	531,70	1061,73	1125,83	249,67	557,66	94,67	Всего	3621,26
выемка (-)	6,83	7,61	-	8,64	37,52	22,90		83,50

ВЕДОМОСТЬ ОБЪЕМОВ ЗЕМЛЯНЫХ МАСС

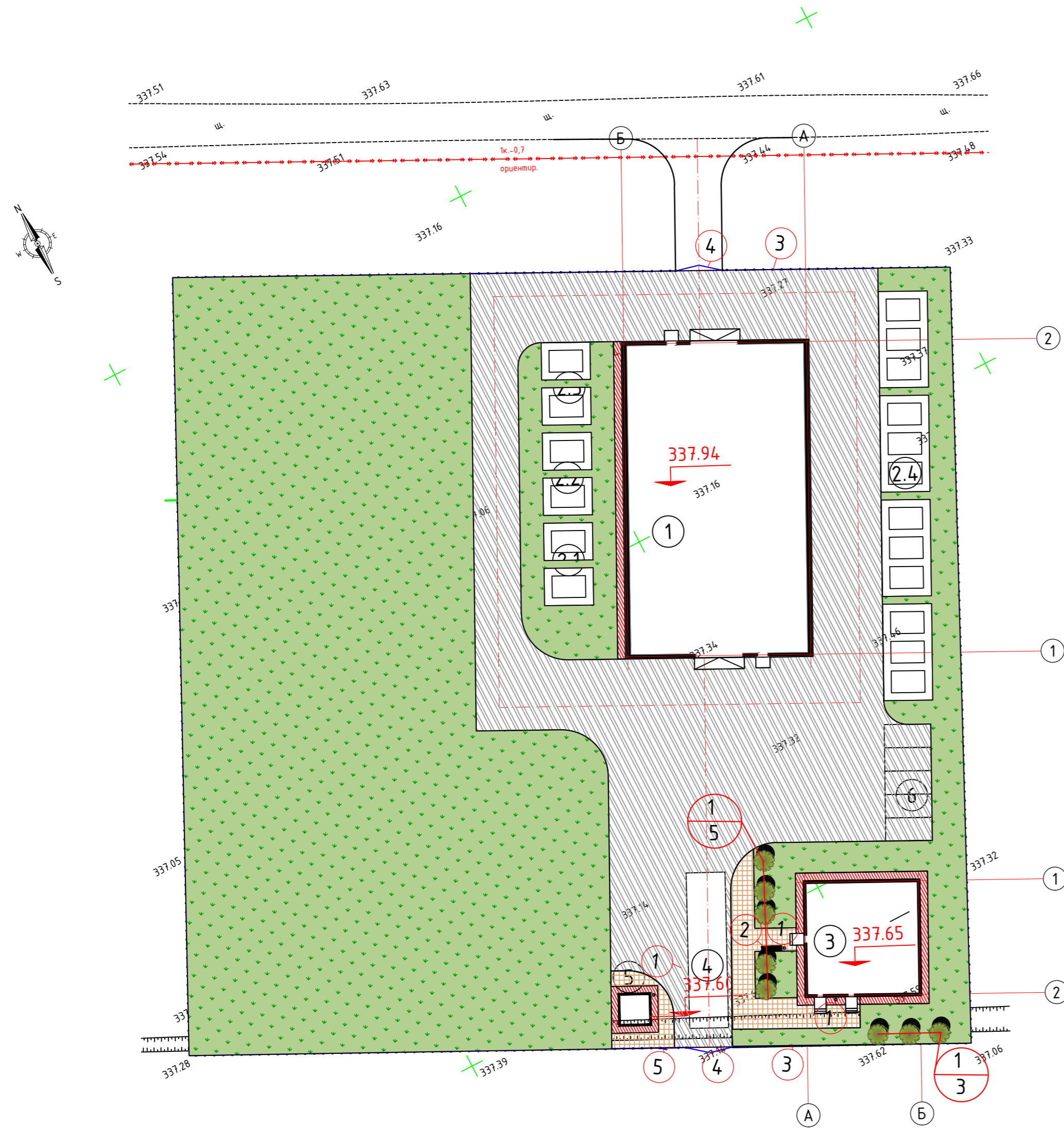
п/п	Наименование работ и объемов грунта	Количество, м³	
		Насыпь +	Выемка
1	Грунт планировка территории	3 621,26	83,5
2	Вытесненный грунт, в т.ч. при устройстве:		
	а) подземных частей зданий (сооружений)		-
	б) автодорожных покрытий и тротуаров		1 041,73
	в) устройство газонов		1 747,16
3	Устройство откосов	22,86	
4	Поправка на уплотнение	364,41	
5	Грунт для обратной засыпки	-	
	Всего пригодного грунта	4 008,53	2 872,39
6	Недостаток пригодного грунта		1 136,14
7	Плодородный грунт всего		2 200
	а) используемый для озеленения территории	1 747,16	
	б) избыток плодородного грунта	452,84	
8	Итого перерабатываемого грунта	6 208,53	6 208,53

УСЛОВНЫЕ ОБОЗНАЧЕНИЯ

--- Граница участка объекта  
 +0,00 рабочая отм. | красная (проектная)  
 337,06 черная (натурная)

\* Объем работ подсчитан без учёта устройства фундаментов

						ГП				
						Строительство промышленной базы (по переработке масла) расположенного по адресу: Акмолинская область, Целиноградский район, с. Талапкер, уч. кв.0,14, уч. 265 А				
Изм.	Кол.уч.	Лист	№ док.	Подпись	Дата	Генеральный план		стадия	лист	листов
						РП		4	6	
Н.контроль						План земляных масс М 1:500		ТОО "Дом Уют" ГСЛ 21019095		
Проверил										
Разработал										



- Работы по озеленению производить по окончании строительства и прокладки инженерных сетей.
- Посадку кустарников производить только доброкачественными стандартными саженцами, отвечающие госстандарту:  
саженцы кустарниковых пород ГОСТу 24835-81
- Посадка растений с корневой системой в коме земли возможна как зимой, так и летом. Размер кома земли должен быть равным 10-15 кратному размеру диаметра ствола на высоте 1,3 м. Размер посадочной ямы должен быть больше кома земли: по ширине на 80-100 см по глубине на 30-40 см. Пространство между стенками ямы и комом заполняется плодородной почвенной массой. Глубина ям дана с учетом ДЭС.  
4. Подготовка почвы в ручную под газон:  
- добавление растительного грунта-20 см, ДЭС из песка, внесение минеральных удобрений-40 г/м<sup>2</sup>. ДЭС для посадок деревьев 0.30 м, для газонов и цветников 0.10м.  
- посев семян газонных трав - 3,0 - 4,0 кг/100м<sup>2</sup>  
Состав: 30% Райграс пастбищный;  
30% Овсяница красная;  
20% Овсяница луговая;  
20% Фестулолюцм

Ведомость зданий и сооружений

№	Наименование и обозначение	Примечание
1	Производственная база	
2.1	Резервуар охлаждения	
2.2	Резервуар отстаивания	
2.3	Резервуар готовой продукции	
2.4	Резервуар сырой продукции	
3	АБК	
4	Весы	
5	Охранный пост	
6	Парковка	

Ведомость проездов тротуаров и площадок

Условное изображение	Наименование	Тип	Площадь м <sup>2</sup>	Бордюр из бортового камня	
				тип	кол-во м.п.
	Асфальтовое покрытие	I	2 417,08	БР100.30.15	360,0
	Покрытие из друсчатки	II	157,96	БР100.20.08	119,0
	Отмостка	III	119,85		

Ведомость элементов озеленения

Условное изображение	Наименование	Возраст	Кол-во	Примечание
	Газон обыкновенный		5 459,89	

Ведомость деревьев и кустарников

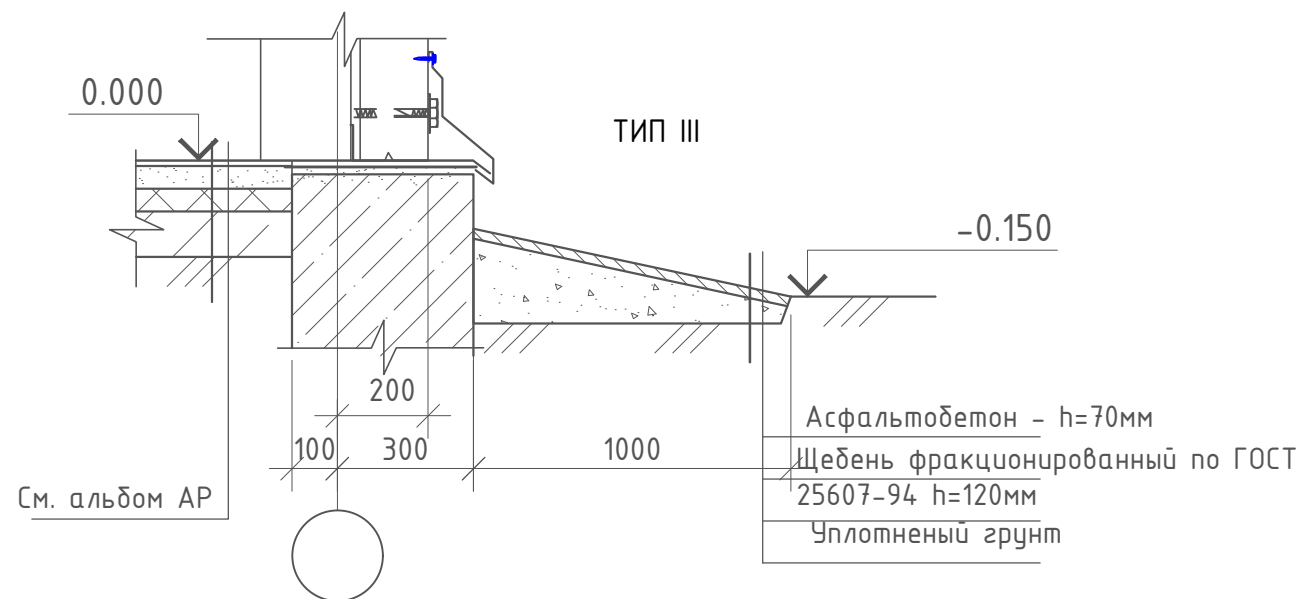
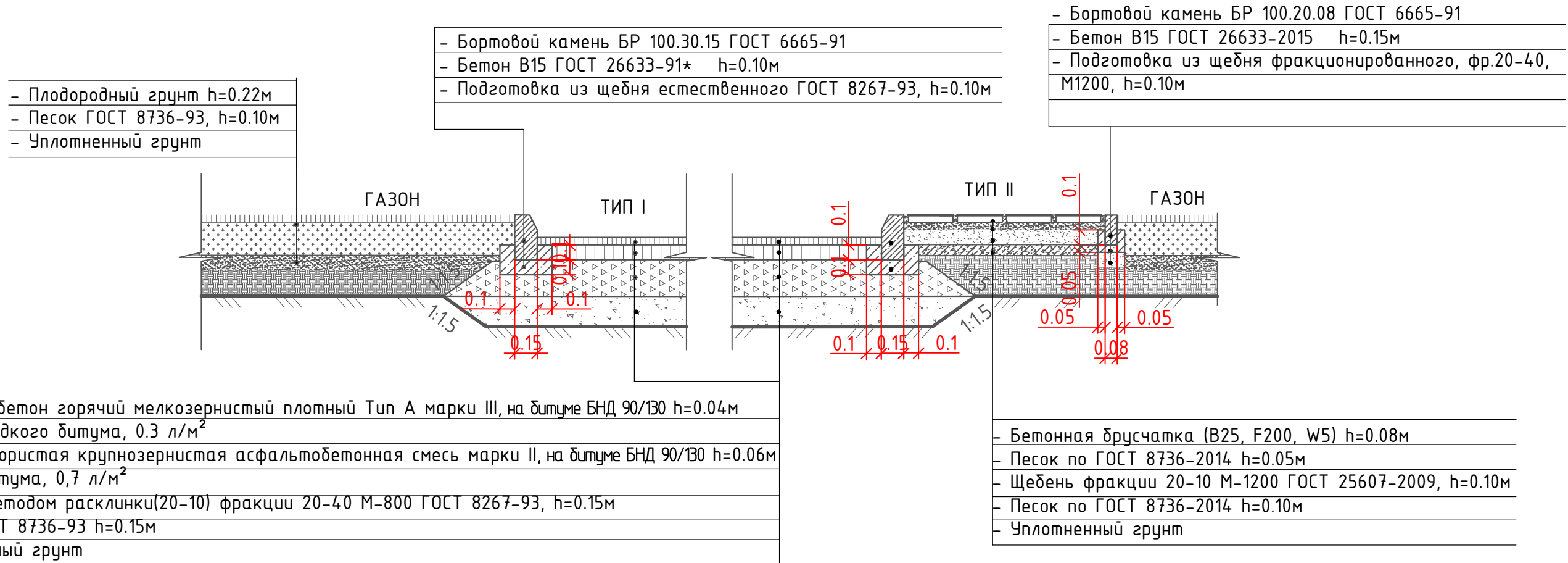
Поз.	Условное изображение	Наименование породы или вида насаждения	Возраст, лет	Кол. шт.	Примечание, размер кома
Кустарники (планируемая посадка)					
1.		Сирень обыкновенная		8	0,5 x 0,5 x 0,4 ДЭС= 0,20
Итого:				8	

Ведомость малых архитектурных форм

Поз.	Обозначение	Наименование	Кол.	Примечание
1		Урна	3	8601-0303-0102
2		Скамья	1	8601-0302-0104
3		Декоративное ж/б ограждение из 4 панелей	193	8601-0601-0204
		Стойка декоративного ж/б ограждения из 4 панелей	198	8601-0601-0304
4		Ворота распашные	2	8601-0605-0301
5		Калитка распашная	1	8601-0605-0601

ГП					
Строительство промышленной базы (по переработке масла) расположенного по адресу: Акмолинская область, Целиноградский район, с. Талапкер, уч. кв.0,14, уч. 265 А					
Изм.	Кол.уч.	Лист	№док.	Подпись	Дата
Генеральный план				стадия	лист
				РП	5
				лист	6
Н.контроль					
Проверил					
Разработал					
План благоустройства М 1:500				ТОО "Дом Уют" ГСЛ 21019095	

# Конструкции покрытий проездов и площадок



						ГП				
						Строительство промышленной базы (по переработке масла) расположенного по адресу: Акмолинская область, Целиноградский район, с. Талапкер, уч. кв.0,14, уч. 265 А				
Изм.	Кол.уч	Лист	№док.	Подпись	Дата					
						Генеральный план				
						стадия	лист	листов		
						РП	6	6		
Н.контроль						Конструкции покрытий проездов и площадок				
Проверил					ТОО "Дом Уют" ГСЛ 21019095					
Разработал										