

"KITNG" ЖШС
Қазақстан Республикасы, 050061, Алматы қаласы, Райымбек даңғылы,
348/1 үй, тұрғын емес бөлме №2,
Тел.: +7 (727) 266 65 30, info@kitng.kz, www.kitng.kz



ТОО "КИТНГ"
Республика Казахстан, 050061, г. Алматы, проспект Райымбек, дом
348/1, нежилое помещение №2
Тел.: +7 (727) 266 65 30, info@kitng.kz, www.kitng.kz

Государственная лицензия № 000337

*Строительство полигона ТБО с сортировочной линией в г. Конаев Алматинской
области*

РАБОЧИЙ ПРОЕКТ

ЧЕРТЕЖИ И СПЕЦИФИКАЦИИ

*КПП с участком радиационного контроля
Архитектурно-строительные решения
5803-2-АС*

*Том 5
Альбом 5*

Алматы, 2025г.

"KITNG" ЖШС
Қазақстан Республикасы, 050061, Алматы қаласы, Райымбек даңғылы,
348/1 үй, тұрғын емес бөлме №2,
Тел.: +7 (727) 266 65 30, info@kitng.kz, www.kitng.kz



ТОО "КИТНГ"
Республика Казахстан, 050061, г. Алматы, проспект Райымбек, дом
348/1, нежилое помещение №2
Тел.: +7 (727) 266 65 30, info@kitng.kz, www.kitng.kz

Государственная лицензия № 000337

*Строительство полигона ТБО с сортировочной линией в г. Конаев Алматинской
области*

РАБОЧИЙ ПРОЕКТ

ЧЕРТЕЖИ И СПЕЦИФИКАЦИИ

*КПП с участком радиационного контроля
Архитектурно-строительные решения
5803-2-АС*

*Том 5
Альбом 5*

Генеральный директор

Бельгимбаев А.Б.

Главный инженер проекта

Бунакова И.Д.

Алматы, 2025 г.

Ведомость рабочих чертежей основного комплекта марки "АС"

Лист	Наименование	Примечание
1	Общие данные	
2	План на отм. 0,000. Разрез 1-1	
3	Фасады	
4	Схема расположения фундаментов, опор, фундаментной плиты КПП с участком радиационного контроля. Фундаментная плита Фм 1. Армирование.	

Ведомость ссылочных и прилагаемых документов

Обозначение	Наименование	Примечание
	<u>Ссылочные документы</u>	
1.4.00-15, вып.0	Унифицированные закладные изделия железобетонных конструкций для крепления технологических коммуникаций и устройств	

Перечень работ, требующий составления актов освидетельствования скрытых работ

№ п/п	Наименование	Примечание
	1. Земляные работы	
1	Освидетельствование качества грунтов основания фундаментов.	
2	Устройство подготовки под фундаменты с геодезической проверкой правильности заложения.	
	2. Бетонные и железобетонные конструкции монолитные	
1	Устройство опалубки конструкций с инструментальной проверкой отметок и осей.	
2	Соответствие сварки (качество сварных швов, длина и толщина швов).	
3	Антикоррозионная защита закладных элементов.	
4	Устройство фундаментов с геодезической проверкой отметок.	
5	Устройство доковой гидроизоляции фундаментов.	
6	Устройство обратной засыпки котлованов и траншей.	

Основные строительные показатели

Площадь застройки - 17.6 м²
 Строительный объем - 56.32 м³
 Общая площадь - 14.92 м²

Рабочий проект соответствует требованиям действующих законодательных актов, норм и правил Республики Казахстан по взрывопожарной и экологической безопасности, по охране труда и обеспечивает безопасную для жизни и здоровья людей эксплуатацию объектов и сооружений при соблюдении мероприятий, предусмотренных проектной документацией

Главный инженер проекта

Бунакова И. Д.

Общие указания

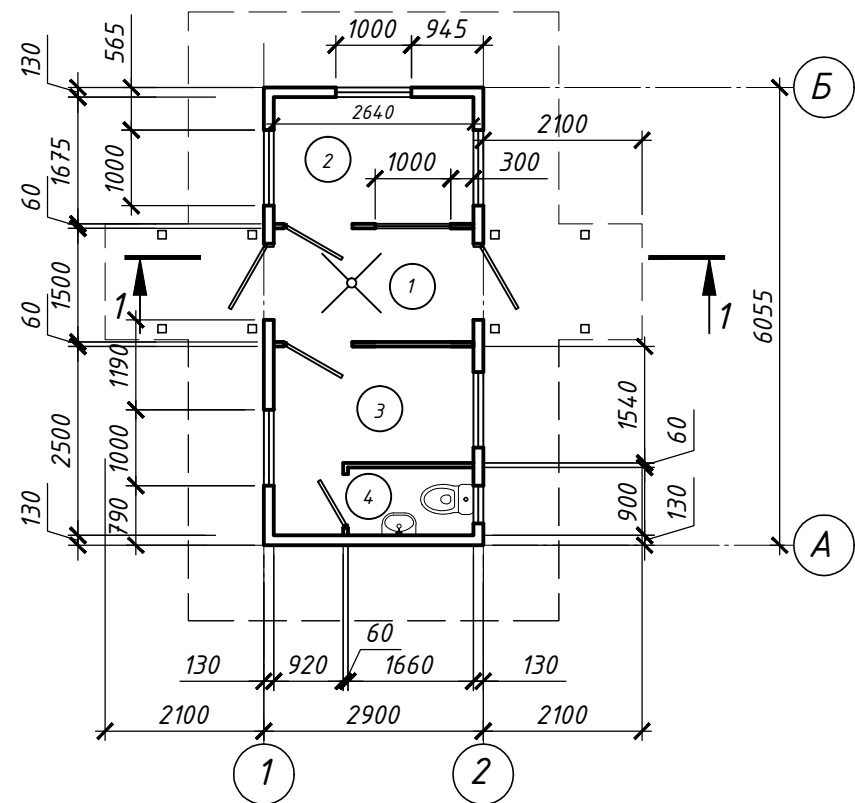
- Рабочие чертежи марки "АС" разработаны на основании:
 - рабочего задания на проектирование главного инженера проекта;
 - отчета об инженерно-геологических изысканиях.
- За условную отметку 0,000 принята отметка чистого пола, абсолютную отметку см. раздел ГП
- Условия площадки строительства и эксплуатации следующие:
 - Климатический район площадки строительства по СП РК 2.04-01-2017 - III В;
 - Вес снегового покрова для I географического района по СП РК EN 1991-1-3.2004-2011 - 0,8 (80) кПа (кг/м²);
 - Скоростной напор ветра для IV географического района по СП РК EN 1991-1-4.2005-2011 - 0,77 (77) кПа (кг/м²);
 - Температура воздуха наиболее холодной пятидневки - минус 23.3°C (обеспеченностью 0,98), минус 20.1°C (обеспеченностью 0,92).
 - Сейсмичность района строительства - по ОСЗ-2_{г75} - 8 баллов, по ОСЗ-2_{г75} - 9 баллов, категория грунтов по сейсмическим свойствам - II. Значения пикового расчетного ускорения a_d (в долях g) - 0.256, расчетного вертикального пикового ускорения a_{dv} (в долях g) - 0.1792;
 - уровень ответственности сооружения - I;
 - коэффициент надежности по назначению - 0,95;
- Отчет по инженерно-геологическим изысканиям по объекту: «Строительство полигона ТБО с сортировочной линией в г.Конаев Алматинской области», выполнялись на основании Договора №Тор/008-2025 от «12» февраля 2025 г. с ТОО «КИТНГ» и в соответствии с техническим заданием на выполнение инженерно-геологических изысканий для разработки рабочего проекта.
- Все доковые поверхности ж/бетонных конструкций, соприкасающихся с грунтом, обмазать горячим битумом за 2 раза по грунтовке на основе битума БН 90/10.
- В случае обнаружения в основании грунтов, отличных от принятых в проекте, следует поставить в известность авторов проекта для принятия соответствующих решений.
- При работе по устройству оснований и фундаментов необходимо руководствоваться п. п. 13.1...13.4.10 СН РК 5.01-02-2013.
- Производство, монтаж и приемку работ выполнять в соответствии с рабочими чертежами и указаниями СН РК 5.01-01-2013 "Земляные сооружения, основания и фундаменты" и СН РК 5.03-07-2013 "Несущие и ограждающие конструкции". Работы вести в соответствии с проектом производства работ согласно требованиям СН РК 1.03-00-2022 "Строительное производство. Организация строительства предприятий, зданий и сооружений", с соблюдением требований СН РК 1.03-05-2011 "Охрана труда и техника безопасности в строительстве".
- Вокруг здания выполнить отмостку шириной 1000 мм из бетона толщиной 100 мм по уплотненному грунту толщиной 100 мм.

5803-2-АС-001					
Строительство полигона ТБО с сортировочной линией в г. Конаев Алматинской области					
Изм.	Колуч.	Лист	N док.	Подп.	Дата
Разраб.	Джунусова				01.2025
Проверил	Придвижкин				01.2025
Нач.отдела	Придвижкин				01.2025
ГИП	Бунакова				01.2025
Н.контроль	Глушанинко				01.2025

КПП с участком радиационного контроля			Стадия	Лист	Листов
Общие данные			РП	1	4

ТОО "КИТНГ" г. Алматы

План КПП на отм. 0,000



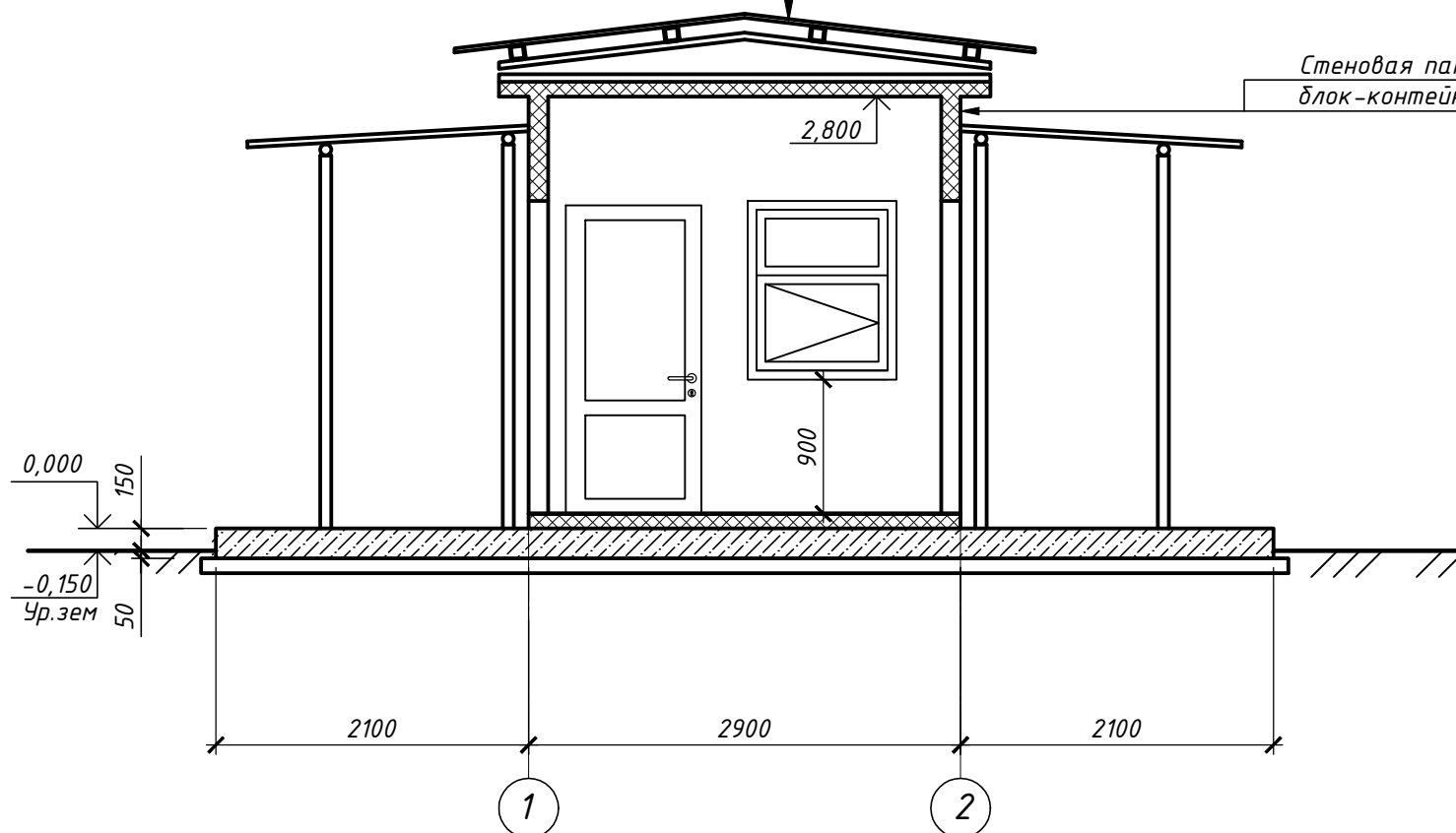
Экспликация помещений

Номер помещения	Наименование	Площадь м ²	Кат. помещения
1	Проходная (Вестибюль)	4.0	"Д"
2	Комната охраны	4.42	"Д"
3	Комната отдыха	5.0	"Д"
4	Санузел	1.5	

1-1
 Стальной профлист
 Стальные прогоны
 Стальные балки
 Панель покрытия блок-контейнера

Стеновая панель блок-контейнера

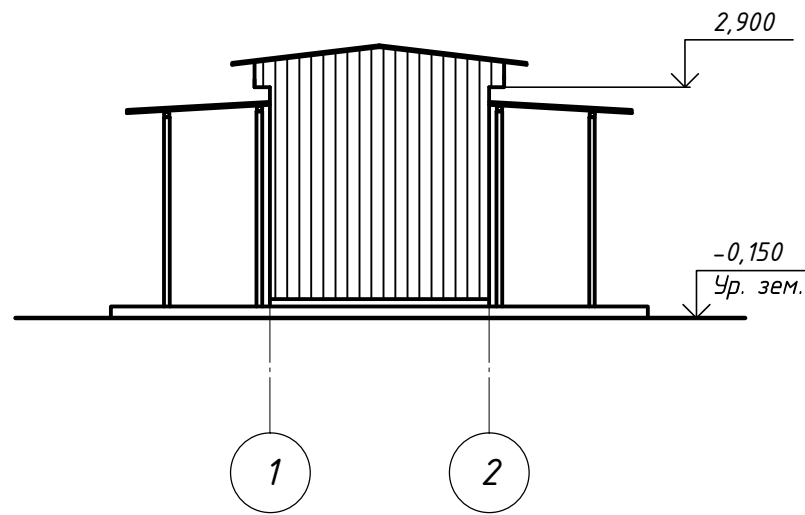
- Общие указания см. лист 1
- КПП выполнен из блока-контейнера в полной заводской готовности



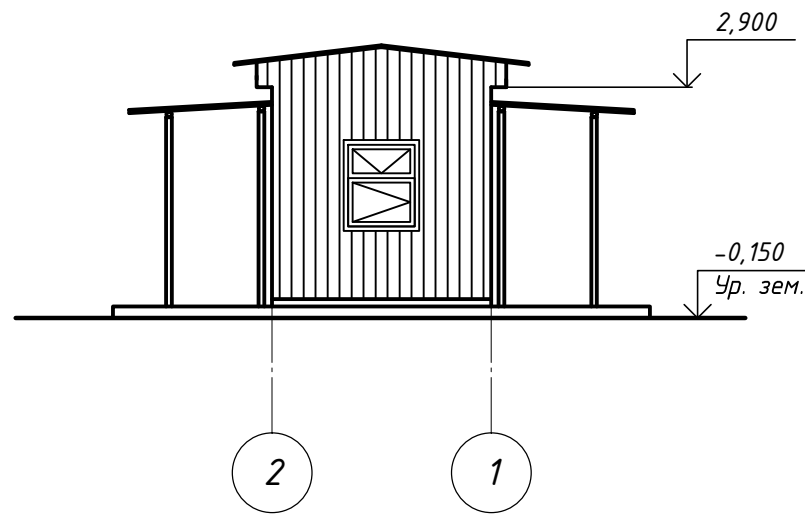
Взам.инв.№	
Подл.и дата	
Инв.№ подл.	

						5803-2-АС-002			
						Строительство полигона ТБО с сортировочной линией в г. Конаев Алматинской области			
Изм.	Кол.уч.	Лист	№ док.	Подп.	Дата	КПП с участком радиационного контроля	Стадия	Лист	Листов
Разраб.		Джунусова		<i>[Signature]</i>	01.25		РП	2	
Проверил		Придвижкин		<i>[Signature]</i>	01.25				
Нач.отдела		Придвижкин		<i>[Signature]</i>	01.25				
						План на отм. 0.000. Разрез 1-1			
Н.контроль		Глушанинко		<i>[Signature]</i>	01.25			ТОО "КИТНГ" г. Алматы	

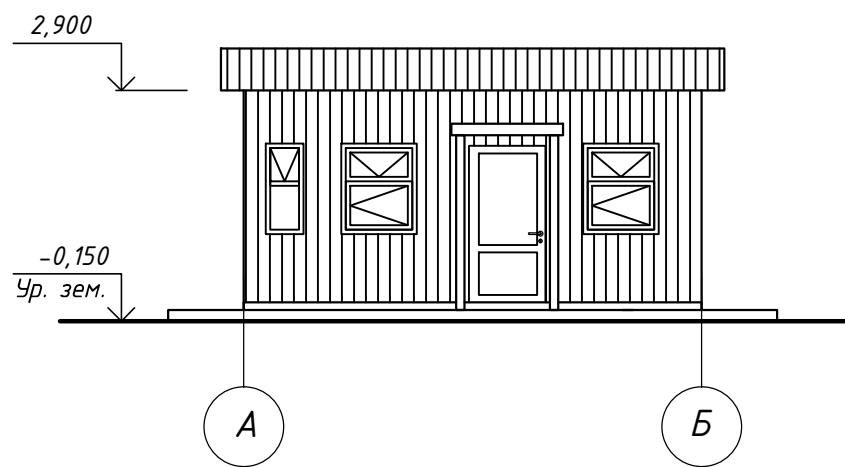
Фасад 1-2



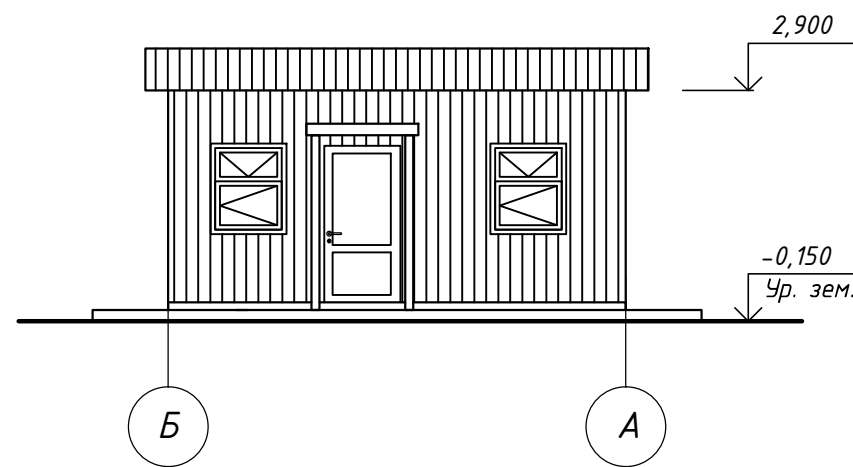
Фасад 2-1



Фасад А-Б



Фасад Б-А



Взам. инв. №
Подп. и дата
Инв. № подл.


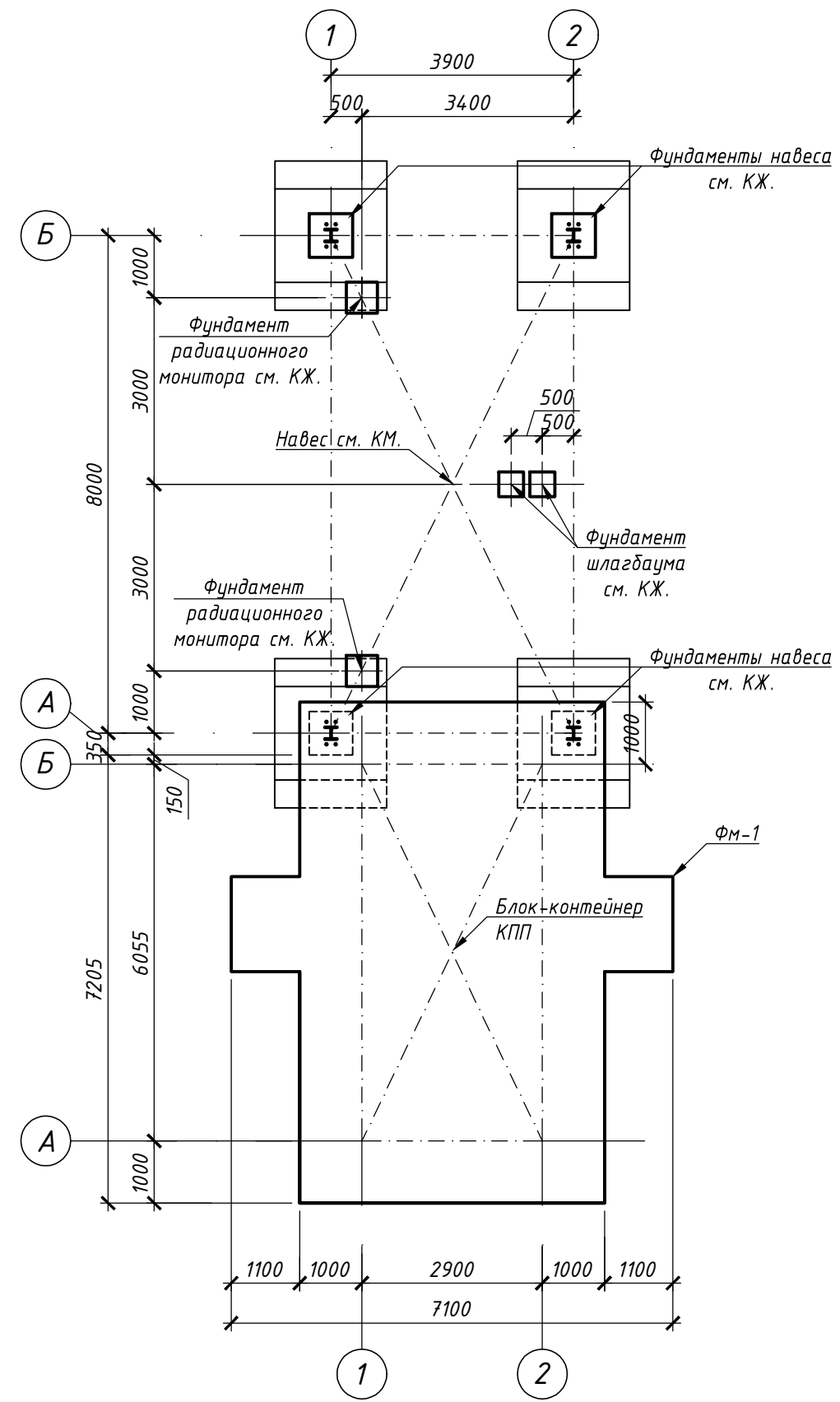
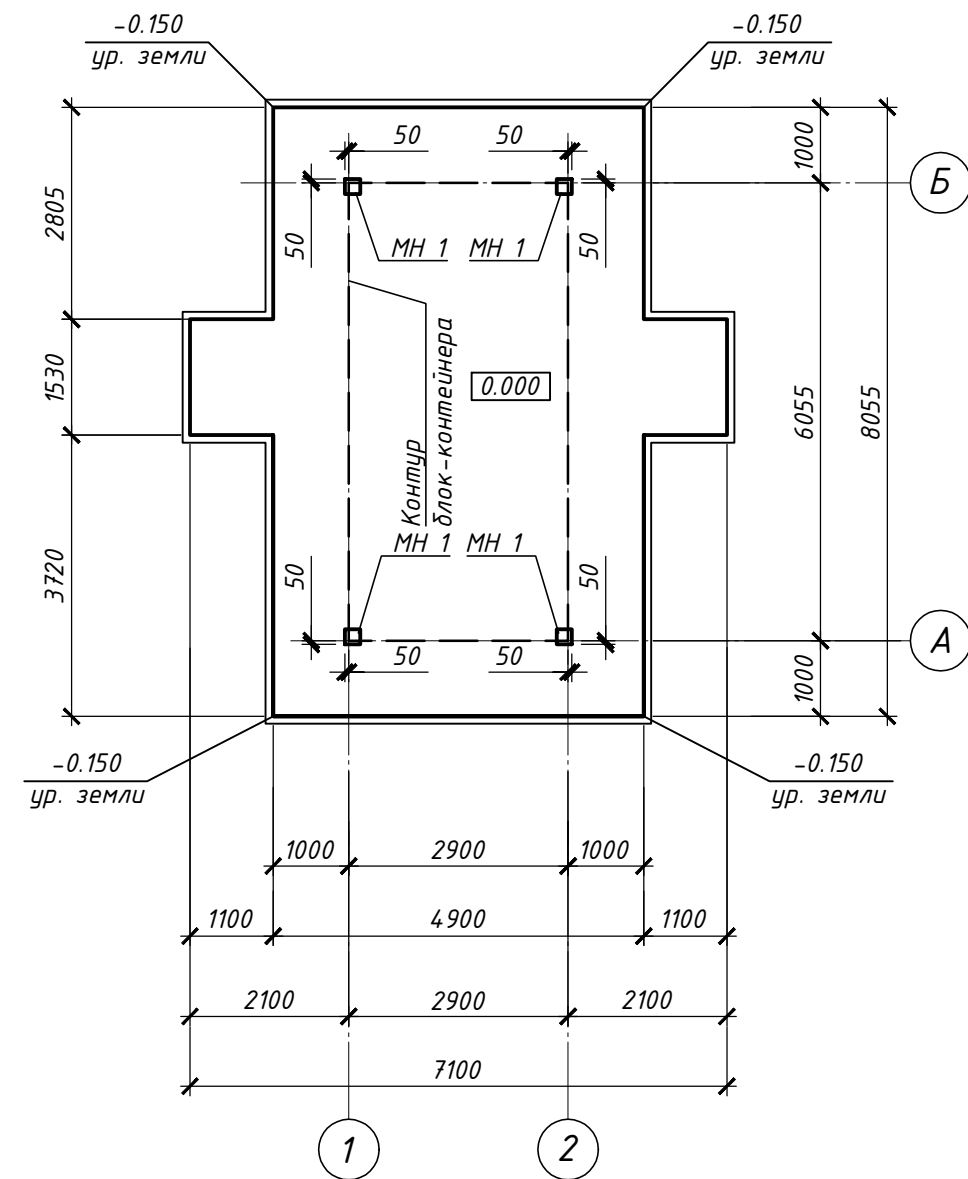
						5803-2-АС-003			
						Строительство полигона ТБО с сортировочной линией в г.Конаев Алматинской области			
Изм.	Кол.уч.	Лист	№ док.	Подп.	Дата	КПП с участком радиационного контроля	Стадия	Лист	Листов
Разраб.	Джунусова			<i>[Signature]</i>	01.25		РП	3	
Проверил	Придвижкин			<i>[Signature]</i>	01.25				
Нач.отдела	Придвижкин			<i>[Signature]</i>	01.25				
						Фасады	 ТОО "КИТНГ" г. Алматы		
Н.контроль	Глушанинко			<i>[Signature]</i>	01.25				

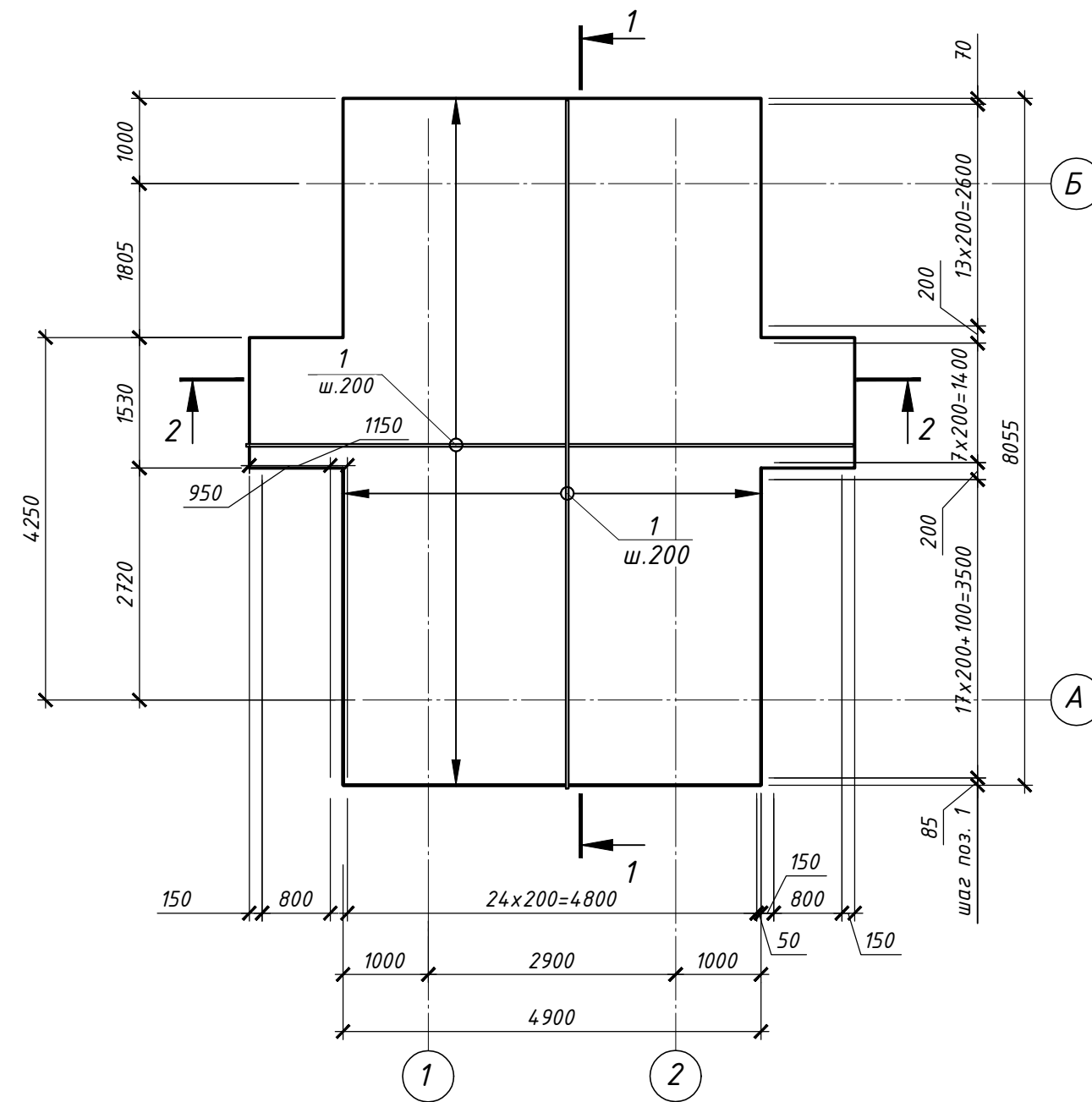
Схема расположения фундаментов, опор, фундаментной плиты КПП с участком радиационного контроля



Фундаментная плита Фм 1



Армирование фундаментной плиты Фм 1



Ведомость деталей

Поз.	Эскиз
2	

Спецификация к армированию фундаментной плиты Фм 1

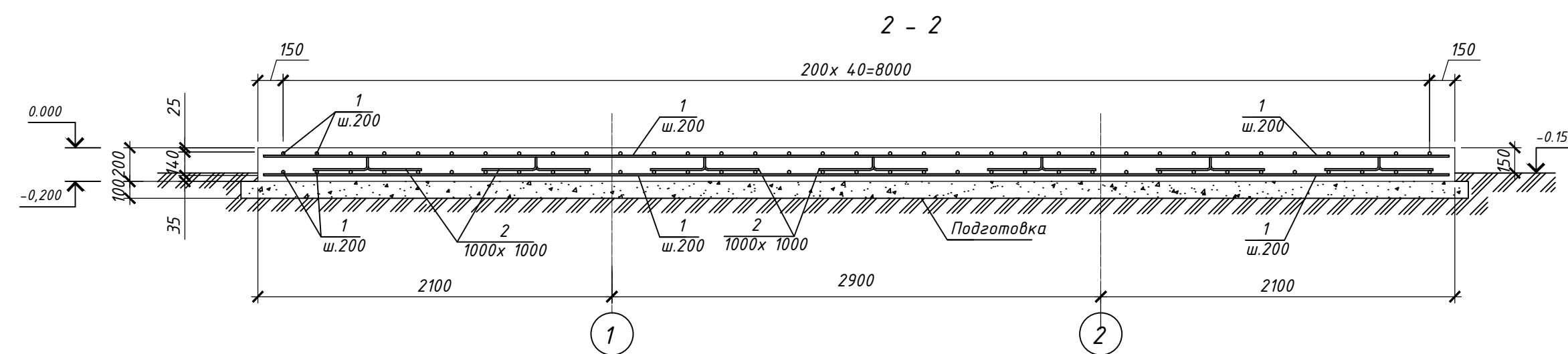
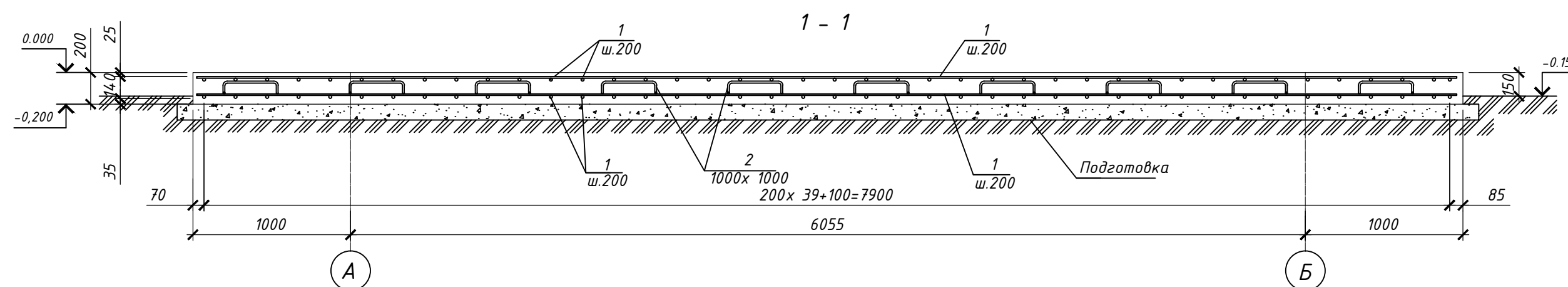
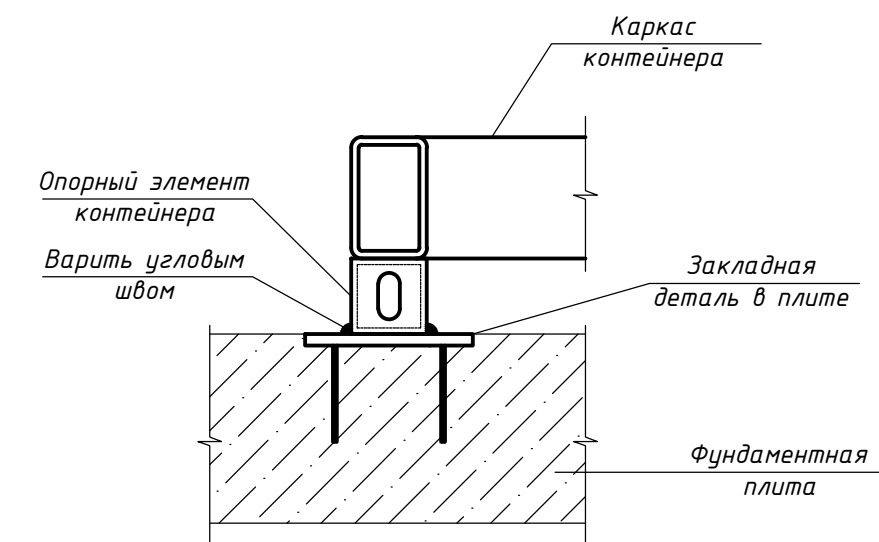
Поз.	Обозначение	Наименование	Кол.	Масса ед., кг	Примечание
<i>Сборочные единицы</i>					
МН 1	1.4.00-15, вып.1	Изделие закладное МН 117-3	4	2.2	
<i>Детали:</i>					
1		φ12 А400 ГОСТ 34.028-2016	853	0.89	п.м.
2*		φ8 А240 ГОСТ 34.028-2016 L=1230	58	0.49	
<i>Материалы:</i>					
	СТ РК EN 206-2017	Бетон кл. С12/15 (В15), W4, F50 на портландцементе цемента	8.6		м ²
	СТ РК EN 206-2017	Бетон кл. С В/10	4.60		м ²

поз со знаком "*" см. в ведомости деталей

Ведомость расхода стали на элемент, кг

Марка, элемента	Изделия арматурные				Изделия закладные				Общий расход		
	Арматура класса		Всего	Всего	Всего	Всего	Всего	Всего			
	A400	A240								A400	С235 ГОСТ 2772-2021
	ГОСТ 34.028-2016		ГОСТ 34.028-2016		ГОСТ 19903-2015						
φ12	Итого	φ8	Итого	φ8	Итого	-6	Итого				
Фм 1	759.2	759.20	28.4	28.40	787.60	1.2	1.20	7.60	7.60	8.80	796.40

Принципиальный узел опирания блок-модуля на фундаментную плиту



- В местах сопряжения рамы блок-контейнера с закладными деталями МН 1, выполнить фиксацию при помощи сварки. После проведения сварочных работ закладные детали покрыть эмалью ПФ-115 (ГОСТ 6465-76) по грунтовке Гф-021.
- Арматурные стержни в узлах сетки соединять при помощи вязальной проволоки.
- Арматурные стержни гнуть в холодном состоянии с радиусом гиба не менее 3-5d (d-диаметр стержня).
- Обратная засыпка пазух котлована должна быть выполнена местным неагрессивным суглинистым грунтом при оптимальной влажности, до максимальной плотности с последним уплотнением вибротрамбовками. Толщина слоя не более 200 мм. Уплотнение грунта следует выполнять до плотности сухого грунта не менее 1,65т/м³ и коэффициента уплотнения k_{ср}=0,93.
- Фундаментную плиту Фм 1 выполнять после монтажа навеса.

5803-2-АС-004

Строительство полигона ТБО с сортировочной линией в г. Конаев Алматинской области

Изм.	Колуч.	Лист	И док.	Подп.	Дата	Стадия	Лист	Листов
Разраб.	Джусуова	01.25				КПП с участком радиационного контроля	РП	4
Проверил	Придвижкин	01.25						
Нач.отдела	Придвижкин	01.25						
Н.контроль	Глушанико	01.25				Схема расположения фундаментов, опор, фундаментной плиты КПП с участком радиационного контроля. Фундаментная плита Фм 1. Армирование.		ТОО "КИТНГ" г. Алматы