

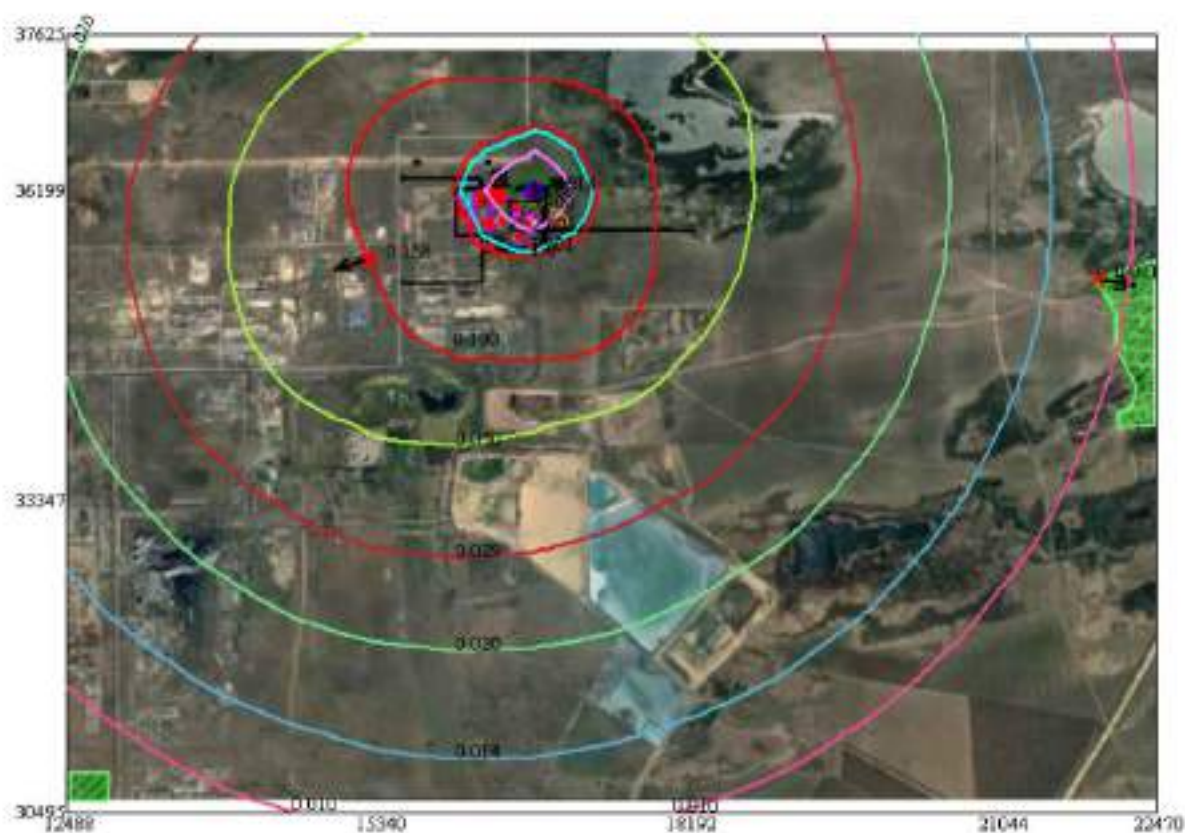
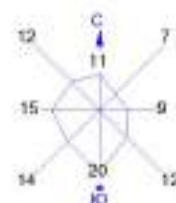
**КАРТЫ-ИЗОЛИНИИ ПРИЗЕМНЫХ КОНЦЕНТРАЦИЙ НА ПЕРИОД
СТРОИТЕЛЬСТВА ГИДРОМЕТАЛЛУРГИЧЕСКОГО ЦЕХА**

Город : 101 Павлодарская область

Объект : 0029 ЕГМК. Строительство комбината Вар.№ 1

ПК ЭРА v3.0, Модель: МРК-2014

0123 Железо (II, III) оксиды (в пересчете на железо) (ди)Железо триоксид, Железа оксид) (274)



Условные обозначения:

- Жилая зона, группа N 01
- Территория предприятия
- Сан. зона, группа N 01
- Максимальное значение концентрации
- Расч. прямоугольник N 01

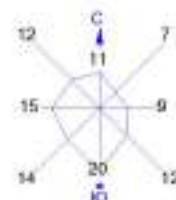
Концентрации в долях ПДК

- 0.010 ПДК
- 0.014 ПДК
- 0.020 ПДК
- 0.029 ПДК
- 0.050 ПДК
- 0.100 ПДК
- 1.0 ПДК
- 1.301 ПДК
- 2.501 ПДК
- 3.900 ПДК
- 4.680 ПДК



Макс концентрация 5.2137427 ПДК достигается в точке x= 16766 y= 36199
При опасном направлении 252° и опасной скорости ветра 5.12 м/с
Расчетный прямоугольник № 1, ширина 9082 м, высота 7130 м,
шир расчетной сетки 713 м, количество расчетных точек 15*11
Расчет на 2028 год

Город : 101 Павлодарская область
 Объект : 0029 ЕГМК. Строительство комбината Вар. № 1
 ПК ЭРА v3.0, Моделль: МРК-2014
 0143 Марганец и его соединения (в пересчете на марганца (IV) оксид) (327)



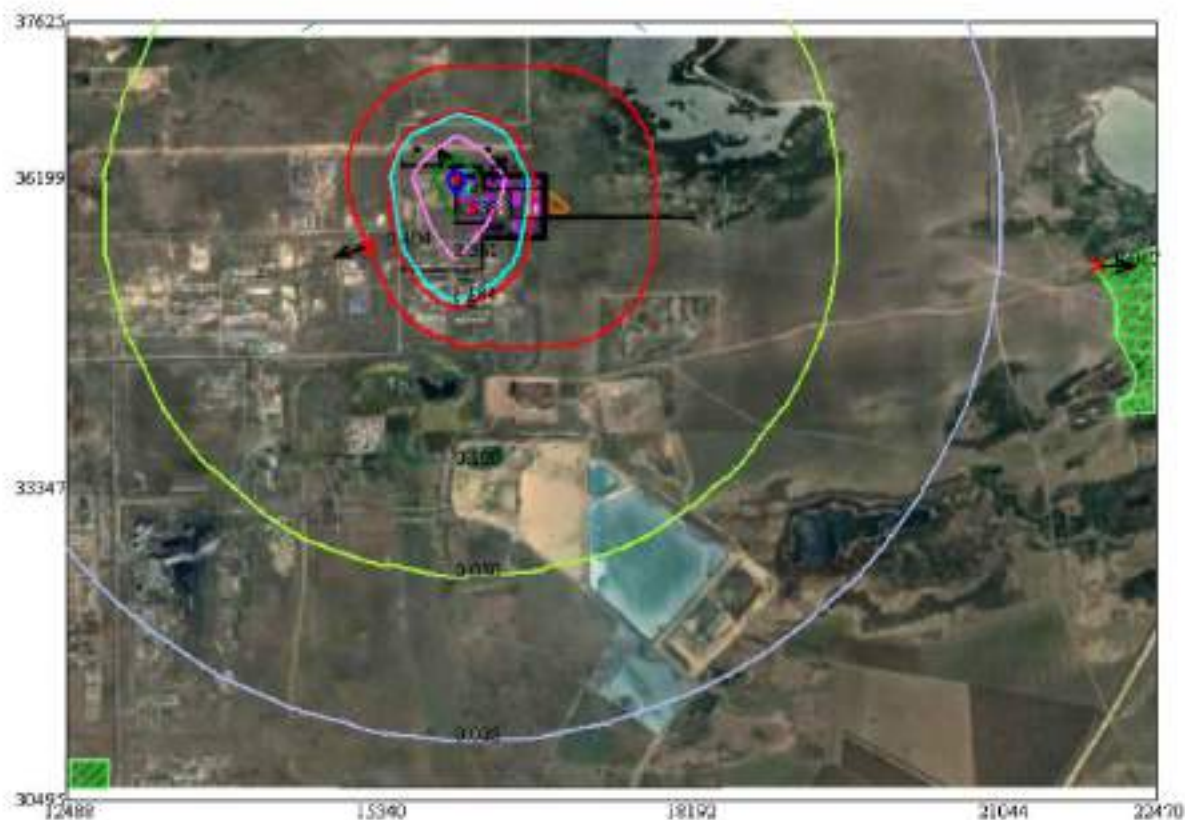
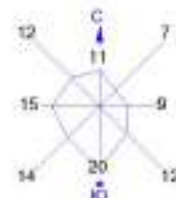
Условные обозначения:
 — Жилая зона, группа N 01
 — Территория предприятия
 — Сан. зона, группа N 01
 + Максимальное значение концентрации
 — Расч. прямоугольник N 01

Изоплены в долях ПДК
 — 0.042 ПДК
 — 0.060 ПДК
 — 0.063 ПДК
 — 0.100 ПДК
 — 0.116 ПДК
 — 1.0 ПДК
 — 4.477 ПДК
 — 8.948 ПДК
 — 13.419 ПДК
 — 16.102 ПДК



Макс концентрация 17.9949532 ПДК достигается в точке x= 16766 y= 36199
 При опасном направлении 252° и опасной скорости ветра 5.13 м/с
 Расчетный прямоугольник № 1, ширина 9082 м, высота 7130 м,
 для расчетной сетки 713 м, количество расчетных точек 15*11
 Расчет на 2028 год

Город : 101 Павлодарская область
 Объект : 0029 ЕГМК. Строительство комбината Вар.№ 1
 ПК ЭРА v3.0, Моделъ: МРК-2014
 0146 Медь (II) оксид (в пересчете на медь) (Медь оксид, Меди оксид) (329)



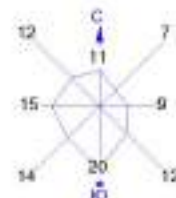
Условные обозначения:
 — Жилая зона, группа N 01
 — Территория предприятия
 — Сан. зона, группа N 01
 t Макс. значение концентрации
 — Расч. прямоугольник N 01

Изопланы в долях ПДК
 — 0.025 ПДК
 — 0.050 ПДК
 — 0.100 ПДК
 — 1.0 ПДК
 — 1.184 ПДК
 — 2.381 ПДК
 — 3.538 ПДК
 — 4.245 ПДК



Макс концентрация 4.715374 ПДК достигается в точке x= 16053 y= 36199.
 При опасном направлении 153° и опасной скорости ветра 12 м/с
 Расчетный прямоугольник № 1, ширина 9082 м, высота 7130 м,
 для расчетной сетки 713 м, количество расчетных точек 15*11
 Расчет на 2028 год

Город : 101 Павлодарская область
 Объект : 0029 ЕГМК. Строительство комбината Вар.№ 1
 ПК ЭРА v3.0, Моделъ: МРК-2014
 0164 Никель оксид (в пересчете на никель) (420)



Условные обозначения:

- Жилая зона, группа N 01
- Территория предприятия
- Сел. зона, группа N 01
- Макс. значение концентрации
- Расч. прямоугольник N 01

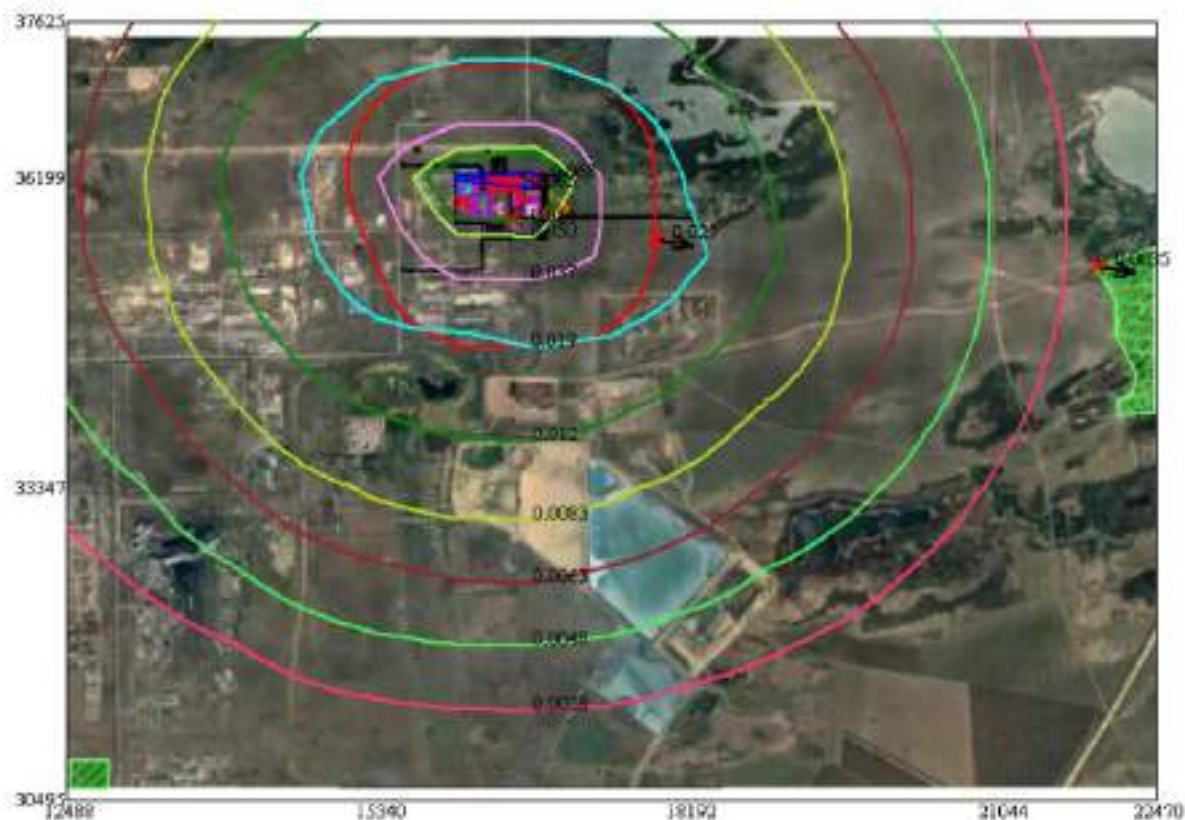
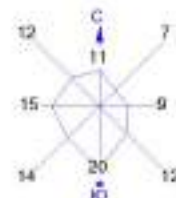
Изоплены в долях ПДК

- 0.0034 ПДК
- 0.0046 ПДК
- 0.0065 ПДК
- 0.016 ПДК
- 0.050 ПДК
- 0.100 ПДК
- 0.231 ПДК
- 0.461 ПДК
- 0.681 ПДК
- 0.829 ПДК



Макс концентрация 0.8211382 ПДК достигается в точке x= 16053 y= 36199
 При опасном направлении 153° и опасной скорости ветра 12 м/с
 Расчетный прямоугольник № 1, ширина 9082 м, высота 7130 м,
 для расчетной сетки 713 м, количество расчетных точек 15*11
 Расчет на 2028 год

Город : 101 Павлодарская область
 Объект : 0029 ЕГМК. Строительство комбината Вар. № 1
 ПК ЭРА v3.0, Моделъ: МРК-2014
 0304 Азот (II) оксид (Азота оксид) (6)



Условные обозначения:

- Жилая зона, группа N 01
- Территория предприятия
- Сел. зона, группа N 01
- Макс. значение концентрации
- Расч. прямоугольник N 01

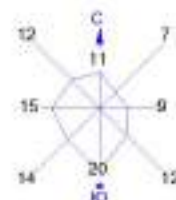
Изоплены в долях ПДК

- 0.0038 ПДК
- 0.0048 ПДК
- 0.0063 ПДК
- 0.0083 ПДК
- 0.012 ПДК
- 0.019 ПДК
- 0.037 ПДК
- 0.060 ПДК
- 0.064 ПДК
- 0.065 ПДК



Макс концентрация 0.0683796 ПДК достигается в точке $x=16766$ $y=36199$
 При опасном направлении 255° и опасной скорости ветра 0.93 м/с
 Расчетный прямоугольник № 1, ширина 9082 м, высота 7130 м,
 для расчетной сетки 713 м, количество расчетных точек 15*11
 Расчет на 2028 год

Город : 101 Павлодарская область
 Объект : 0029 ЕГМК. Строительство комбината Вар.№ 1
 ПК ЭРА v3.0, Моделль: МРК-2014
 0301 Азота (IV) диоксид (Азота диоксид) (4)



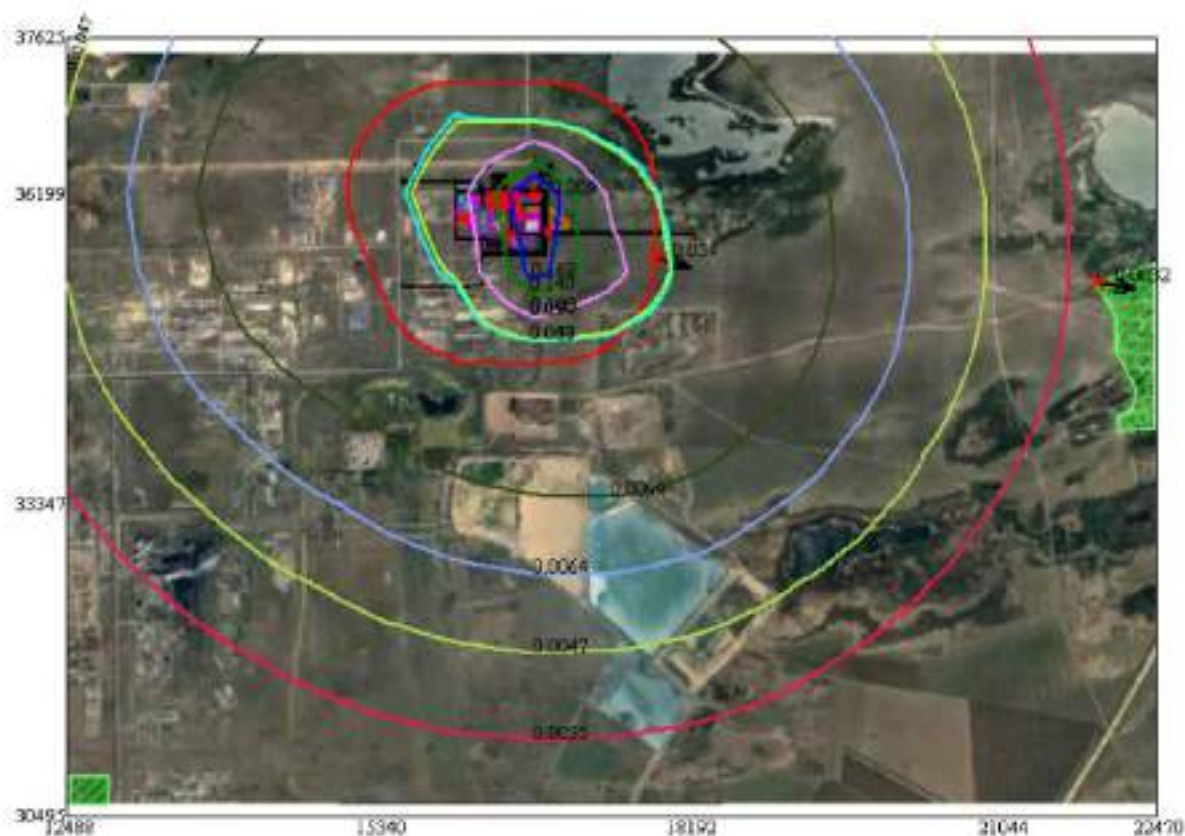
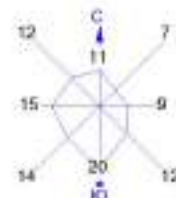
Условные обозначения:
 — Жилая зона, группа N 01
 — Территория предприятия
 — Сан. зона, группа N 01
 + Макс. значение концентрации
 — Расч. прямоугольник N 01

Изоплены в долях ПДК
 0.507 ПДК
 0.589 ПДК
 0.612 ПДК
 0.678 ПДК
 1.0 ПДК
 1.088 ПДК
 1.660 ПДК
 2.213 ПДК
 2.560 ПДК



Макс концентрация 2.733309 ПДК достигается в точке x= 16766 y= 36199
 При опасном направлении 253° и опасной скорости ветра 0.94 м/с
 Расчетный прямоугольник № 1, ширина 9082 м, высота 7130 м,
 для расчетной сетки 713 м, количество расчетных точек 15*11
 Расчет на 2028 год

Город : 101 Павлодарская область
 Объект : 0029 ЕГМК. Строительство комбината Вар.№ 1
 ПК ЭРА v3.0, Модел: МРК-2014
 0328 Углерод (Сажа, Углерод черный) (583)



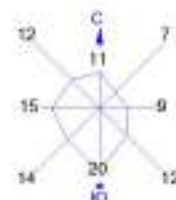
Условные обозначения:
 — Жилая зона, группа N 01
 — Территория предприятия
 — Сан. зона, группа N 01
 t Максимальное значение концентрации
 — Расч. прямоугольник N 01

Концентрации в долях ПДК
 — 0.0035 ПДК
 — 0.0047 ПДК
 — 0.0064 ПДК
 — 0.0094 ПДК
 — 0.014 ПДК
 — 0.025 ПДК
 — 0.047 ПДК
 — 0.060 ПДК
 — 0.094 ПДК
 — 0.100 ПДК
 — 0.140 ПДК
 — 0.166 ПДК



Макс концентрация 0.2088622 ПДК достигается в точке x= 16766 y= 36199
 При опасном направлении 212° и опасной скорости ветра 12 м/с
 Расчетный прямоугольник № 1, ширина 9082 м, высота 7130 м,
 для расчетной сетки 713 м, количество расчетных точек 15*11
 Расчет на 2028 год

Город : 101 Павлодарская область
 Объект : 0029 ЕГМК. Строительство комбината Вар.№ 1
 ПК ЭРА v3.0, Моделъ: МРК-2014
 0337 Углерод оксид (Окись углерода, Угарный газ) (584)



Условные обозначения:

- Жилая зона, группа N 01
- Территория предприятия
- Сел. зона, группа N 01
- Макс. значение концентрации
- Расч. прямоугольник N 01

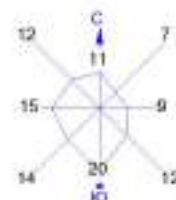
Изопиксы в долях ПДК

- 0.061 ПДК
- 0.064 ПДК
- 0.077 ПДК
- 0.100 ПДК
- 0.191 ПДК
- 0.321 ПДК
- 0.451 ПДК
- 0.529 ПДК



Макс концентрация 0.5802389 ПДК достигается в точке $x=16766$ $y=36199$
 При опасном направлении 252° и опасной скорости ветра 1.01 м/с
 Расчетный прямоугольник № 1, ширина 9082 м, высота 7130 м,
 для расчетной сетки 713 м, количество расчетных точек 15*11
 Расчет на 2028 год

Город : 101 Павлодарская область
 Объект : 0029 ЕГМК. Строительство комбината Вар.№ 1
 ПК ЭРА v3.0, Модаль: МРК-2014
 0330 Сера диоксид (Ангидрид сернистый, Сернистый газ, Сера (IV) оксид) (516)



Условные обозначения:

- Жилая зона, группа N 01
- Территория предприятия
- Сел. зона, группа N 01
- Макс. значение концентрации
- Расч. прямоугольник N 01

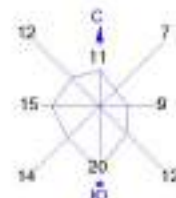
Концентрации в долях ПДК

- 0.037 ПДК
- 0.041 ПДК
- 0.060 ПДК
- 0.068 ПДК
- 0.079 ПДК
- 0.100 ПДК
- 0.100 ПДК
- 0.113 ПДК



Макс концентрация 0.1168476 ПДК достигается в точке $x=16053$ $y=36199$
 При опасном направлении 168° и опасной скорости ветра 2.65 м/с
 Расчетный прямоугольник № 1, ширина 9082 м, высота 7130 м,
 для расчетной сетки 713 м, количество расчетных точек 15*11
 Расчет на 2028 год

Город : 101 Павлодарская область
 Объект : 0029 ЕГМК. Строительство комбината Вар. № 1
 ПК ЭРА v3.0, Моделль: МРК-2014
 0616 Диметилбензол (смесь о-, м-, п- изомеров) (203)



Условные обозначения:
 — Жилая зона, группа N 01
 — Территория предприятия
 — Сан. зона, группа N 01
 + Максимальное значение концентрации
 — Расч. прямоугольник N 01

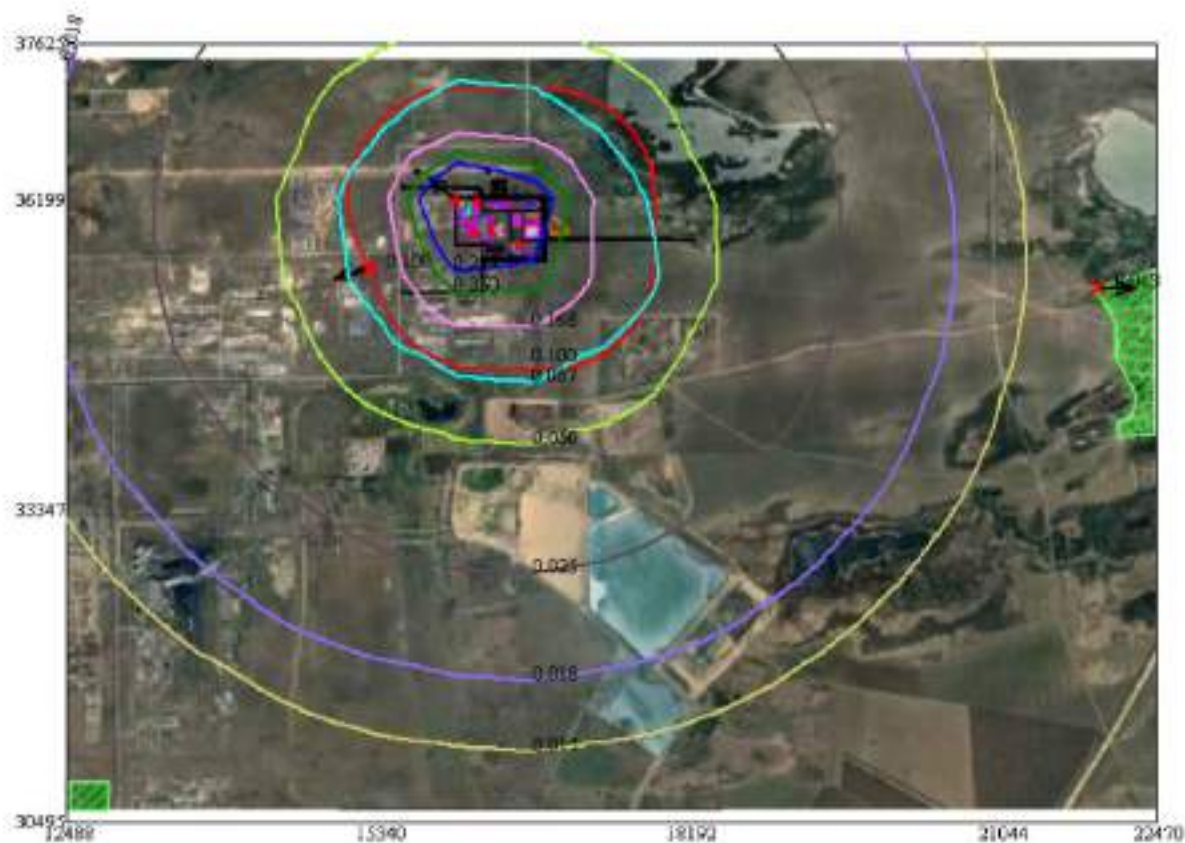
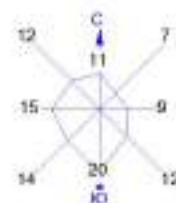
Концентрации в долях ПДК

0.050 ПДК
0.079 ПДК
0.100 ПДК
0.114 ПДК
0.175 ПДК
0.412 ПДК
0.797 ПДК
1.0 ПДК
1.181 ПДК
1.412 ПДК



Макс концентрация 1.5925181 ПДК достигается в точке $x=16053$ $y=36199$
 При опасном направлении 155° и опасной скорости ветра 9.47 м/с
 Расчетный прямоугольник № 1, ширина 9082 м, высота 7130 м,
 для расчетной сетки 713 м, количество расчетных точек 15*11
 Расчет на 2028 год

Город : 101 Павлодарская область
 Объект : 0029 ЕГМК. Строительство комбината Вар.№ 1
 ПК ЭРА v3.0, Модель: МРК-2014
 0621 Метилбензол (349)



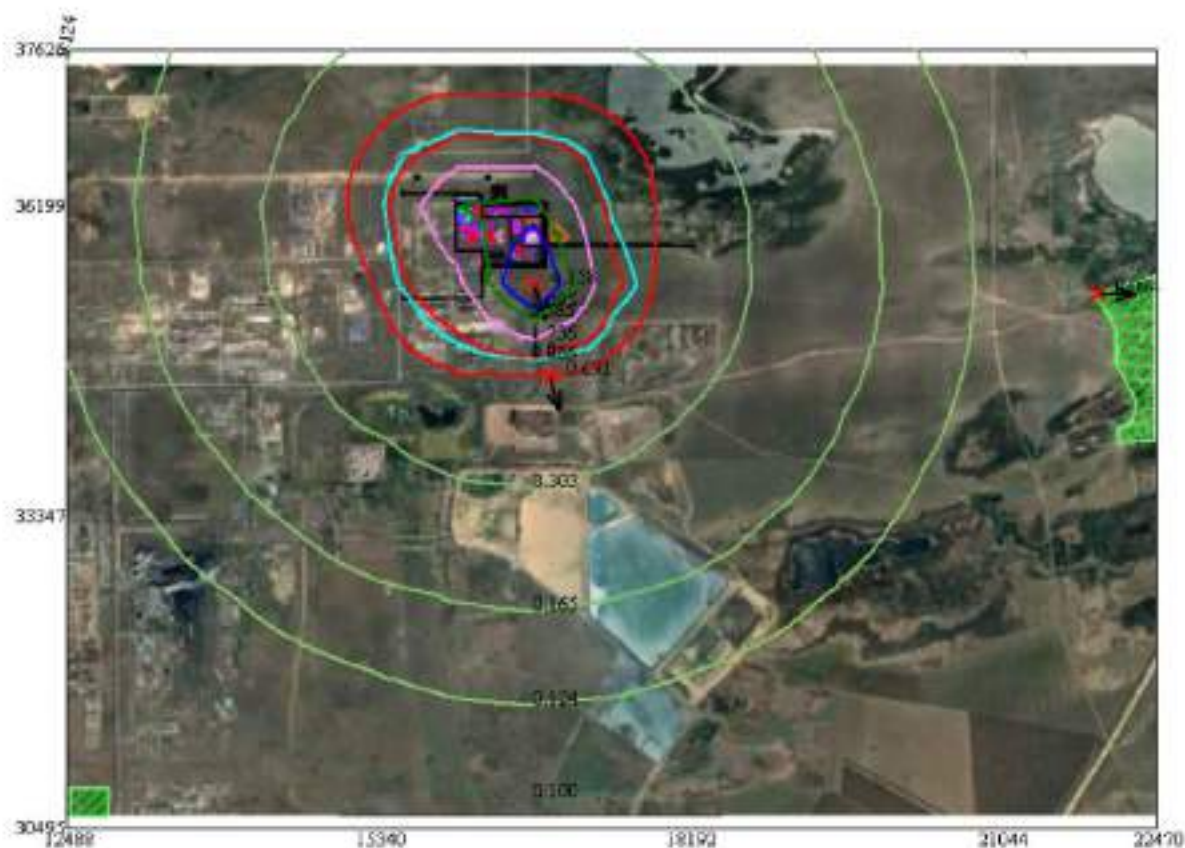
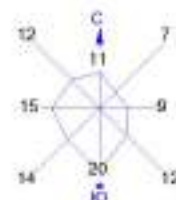
Условные обозначения:
 - Жилая зона, группа N 01
 - Территория предприятия
 - Сан. зона, группа N 01
 - Макс. значение концентрации
 - Расч. прямоугольник N 01

Изоплены в долях ПДК
 - 0.015 ПДК
 - 0.018 ПДК
 - 0.025 ПДК
 - 0.050 ПДК
 - 0.087 ПДК
 - 0.100 ПДК
 - 0.168 ПДК
 - 0.250 ПДК
 - 0.299 ПДК



Макс концентрация 0.4651391 ПДК достигается в точке $x=16053$ $y=36199$
 При опасном направлении 130° и опасной скорости ветра 12 м/с
 Расчетный прямоугольник № 1, ширина 9082 м, высота 7130 м,
 для расчетной сетки 713 м, количество расчетных точек 15*11
 Расчет на 2028 год

Город : 101 Павлодарская область
 Объект : 0029 ЕГМК. Строительство комбината Вар.№ 1
 ПК ЭРА v3.0, Модаль: МРК-2014
 1042 Бутан-1-ол (Бутиловый спирт) (102)



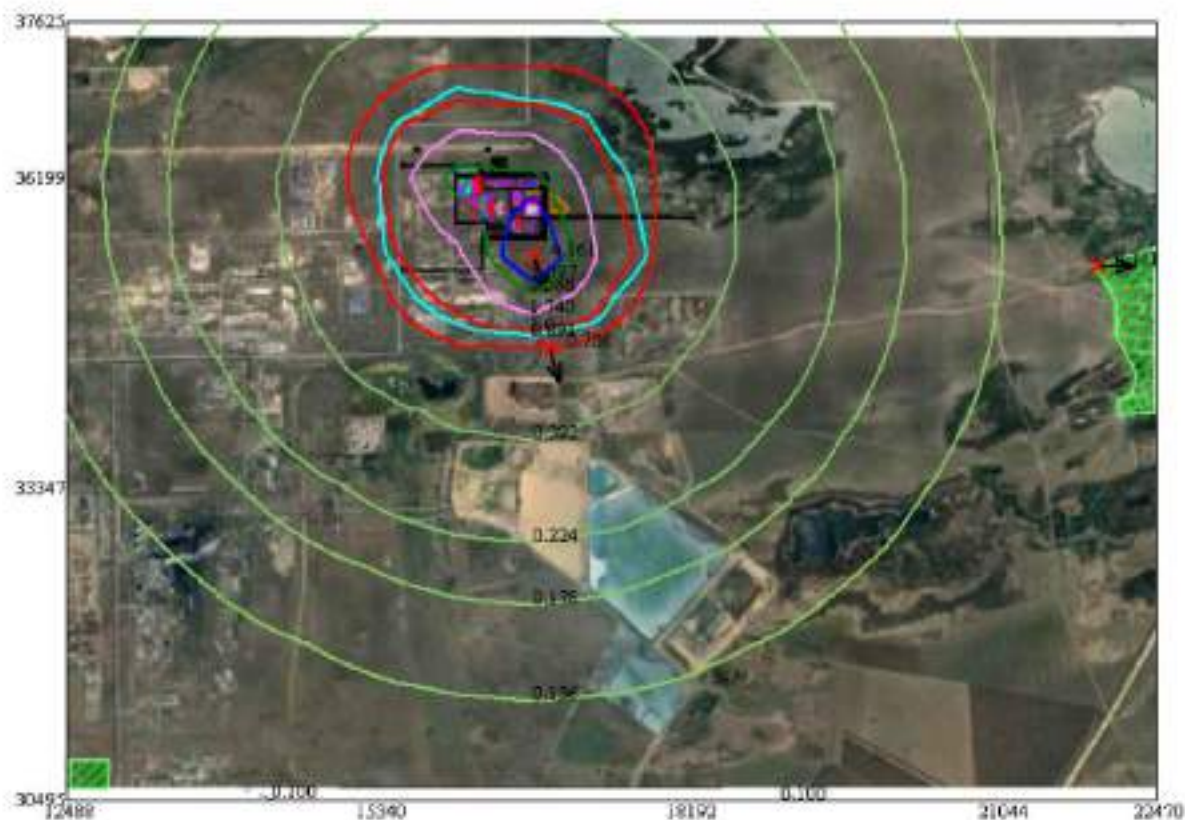
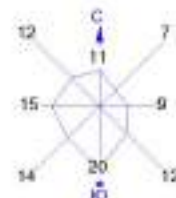
Условные обозначения:
 — Жилая зона, группа N 01
 — Территория предприятия
 — Сан. зона, группа N 01
 + Макс. значение концентрации
 — Расч. прямоугольник N 01

Изопиксы в долях ПДК
 — 0.100 ПДК
 — 0.124 ПДК
 — 0.165 ПДК
 — 0.303 ПДК
 — 0.886 ПДК
 — 1.0 ПДК
 — 1.738 ПДК
 — 2.585 ПДК
 — 3.095 ПДК



Макс концентрация 4.1584306 ПДК достигается в точке x= 16766 y= 35486
 При опасном направлении 335° и опасной скорости ветра 12 м/с
 Расчетный прямоугольник № 1, ширина 9082 м, высота 7130 м,
 для расчетной сетки 713 м, количество расчетных точек 15*11
 Расчет на 2028 год

Город : 101 Павлодарская область
 Объект : 0029 ЕГМК. Строительство комбината Вар.№ 1
 ПК ЭРА v3.0, Модаль: МРК-2014
 1210 Бутилацетат (Уксусной кислоты бутиловый эфир) (110)



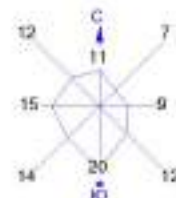
Условные обозначения:
 — Жилая зона, группа N 01
 — Территория предприятия
 — Сан. зона, группа N 01
 + Макс. значение концентрации
 — Расч. прямоугольник N 01

Изоплены в долях ПДК
 0.100 ПДК
 0.136 ПДК
 0.178 ПДК
 0.224 ПДК
 0.302 ПДК
 0.891 ПДК
 1.0 ПДК
 1.740 ПДК
 2.586 ПДК
 3.097 ПДК



Макс концентрация 4.1610107 ПДК достигается в точке x= 16766 y= 35486
 При опасном направлении 339° и опасной скорости ветра 12 м/с
 Расчетный прямоугольник № 1, ширина 9082 м, высота 7130 м,
 для расчетной сетки 713 м, количество расчетных точек 15*11
 Расчет на 2028 год

Город : 101 Павлодарская область
 Объект : 0029 ЕГМК. Строительство комбината Вар.№ 1
 ПК ЭРА v3.0, Моделъ: МРК-2014
 1240 Этилацетат (674)



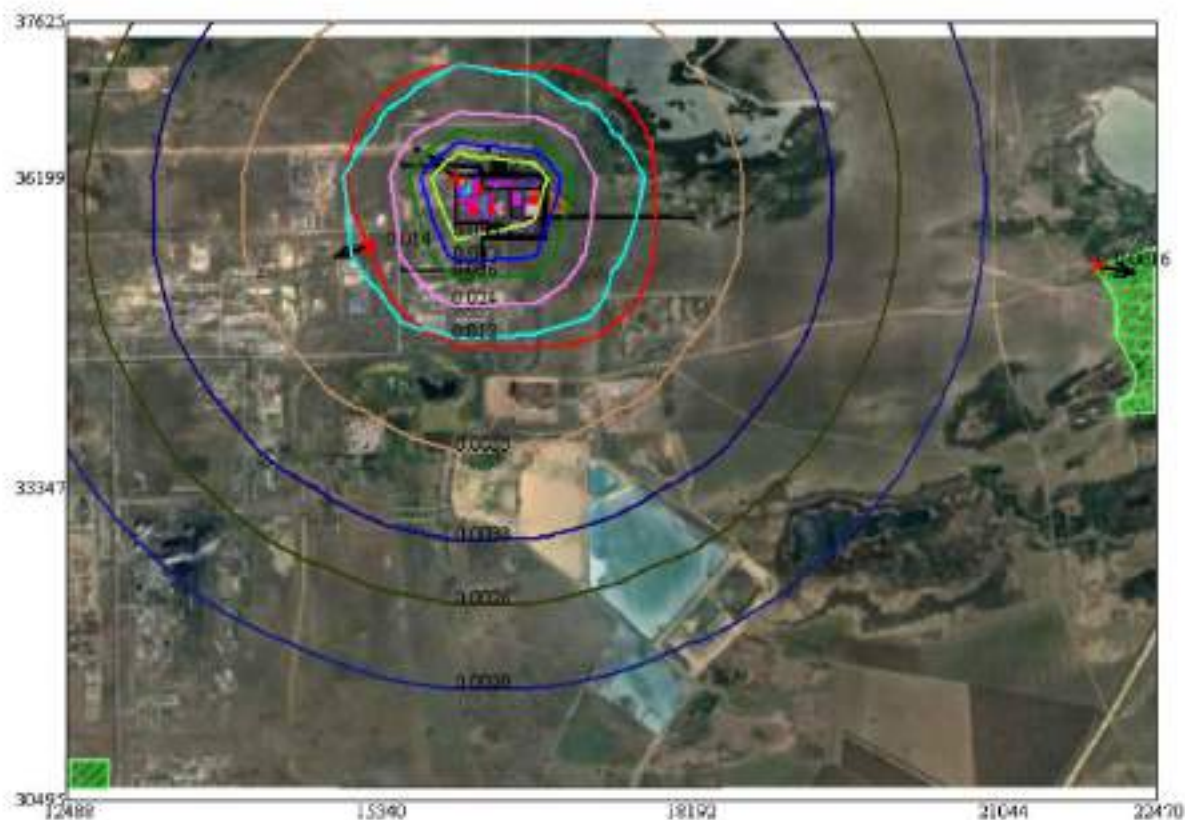
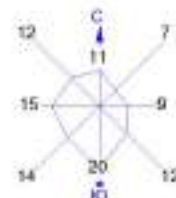
Условные обозначения:
 — Жилая зона, группа N 01
 — Территория предприятия
 — Сан. зона, группа N 01
 t Макс. значение концентрации
 — Расч. прямоугольник N 01

Изопиксы в долях ПДК
 0.026 ПДК
 0.033 ПДК
 0.060 ПДК
 0.100 ПДК
 0.168 ПДК
 0.329 ПДК
 0.490 ПДК
 0.586 ПДК



Макс концентрация 0.8896355 ПДК достигается в точке x= 16053 y= 36199
 При опасном направлении 131° и опасной скорости ветра 12 м/с
 Расчетный прямоугольник № 1, ширина 5082 м, высота 7130 м,
 для расчетной сетки 713 м, количество расчетных точек 15*11
 Расчет на 2028 год

Город : 101 Павлодарская область
 Объект : 0029 ЕГМК. Строительство комбината Вар.№ 1
 ПК ЭРА v3.0, Модаль: МРК-2014
 1401 Пропан-2-он (Ацетон) (470)



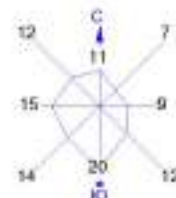
Условные обозначения:
 — Жилая зона, группа N 01
 — Территория предприятия
 — Сан. зона, группа N 01
 t Макс. значение концентрации
 — Расч. прямоугольник N 01

Изоплены в долях ПДК
 — 0.0020 ПДК
 — 0.0026 ПДК
 — 0.0033 ПДК
 — 0.0053 ПДК
 — 0.012 ПДК
 — 0.024 ПДК
 — 0.036 ПДК
 — 0.043 ПДК
 — 0.060 ПДК



Макс концентрация 0.0656034 ПДК достигается в точке x= 16053 y= 36199
 При опасном направлении 130° и опасной скорости ветра 12 м/с
 Расчетный прямоугольник № 1, ширина 5082 м, высота 7130 м,
 для расчетной сетки 713 м, количество расчетных точек 15*11
 Расчет на 2028 год

Город : 101 Павлодарская область
 Объект : 0029 ЕГМК. Строительство комбината Вар.№ 1
 ПК ЭРА v3.0, Модаль: МРК-2014
 2750 Сольвент нефтя (1149°)



Условные обозначения:

- Жилая зона, группа N 01
- Территория предприятия
- Сел. зона, группа N 01
- Макс. значение концентрации
- Расч. прямоугольник N 01

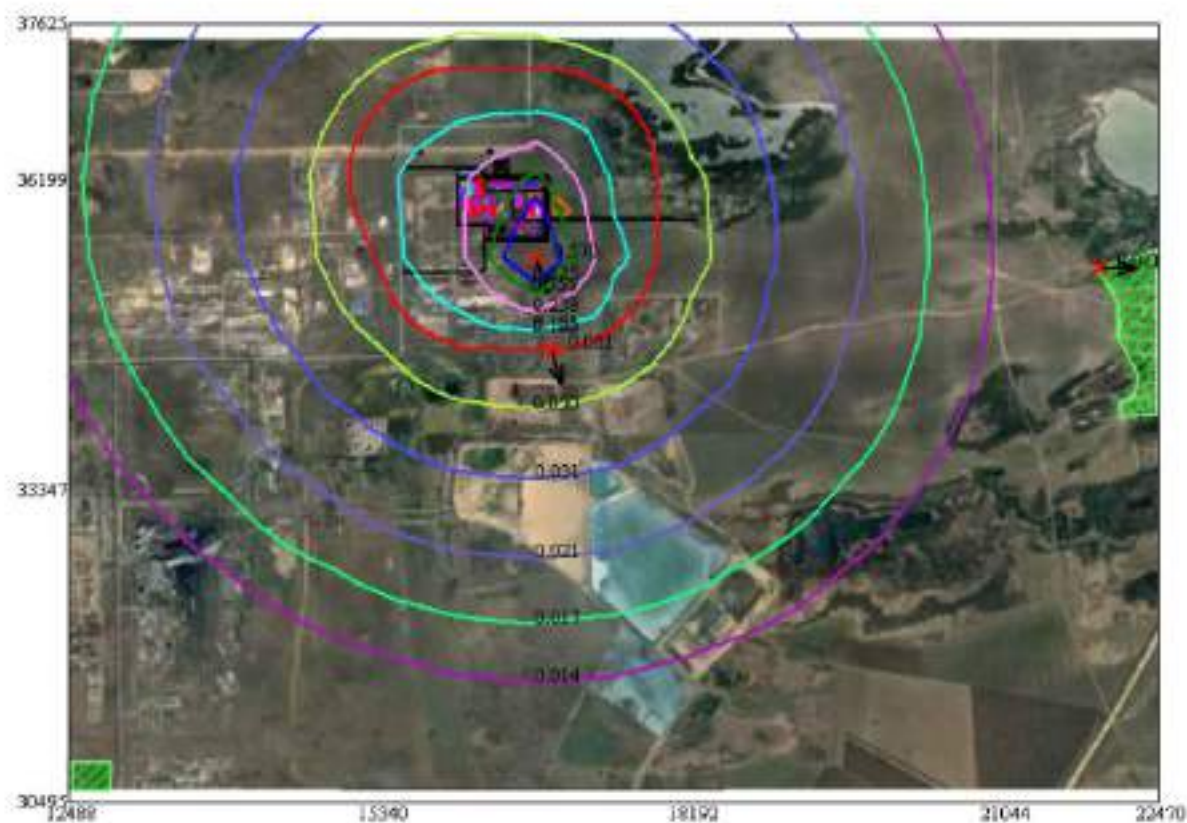
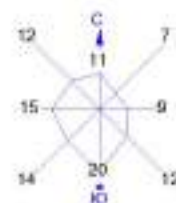
Изоплены в долях ПДК

- 0.050 ПДК
- 0.078 ПДК
- 0.100 ПДК
- 0.107 ПДК
- 0.149 ПДК
- 0.271 ПДК
- 0.605 ПДК
- 1.0 ПДК
- 1.185 ПДК
- 1.766 ПДК
- 2.114 ПДК

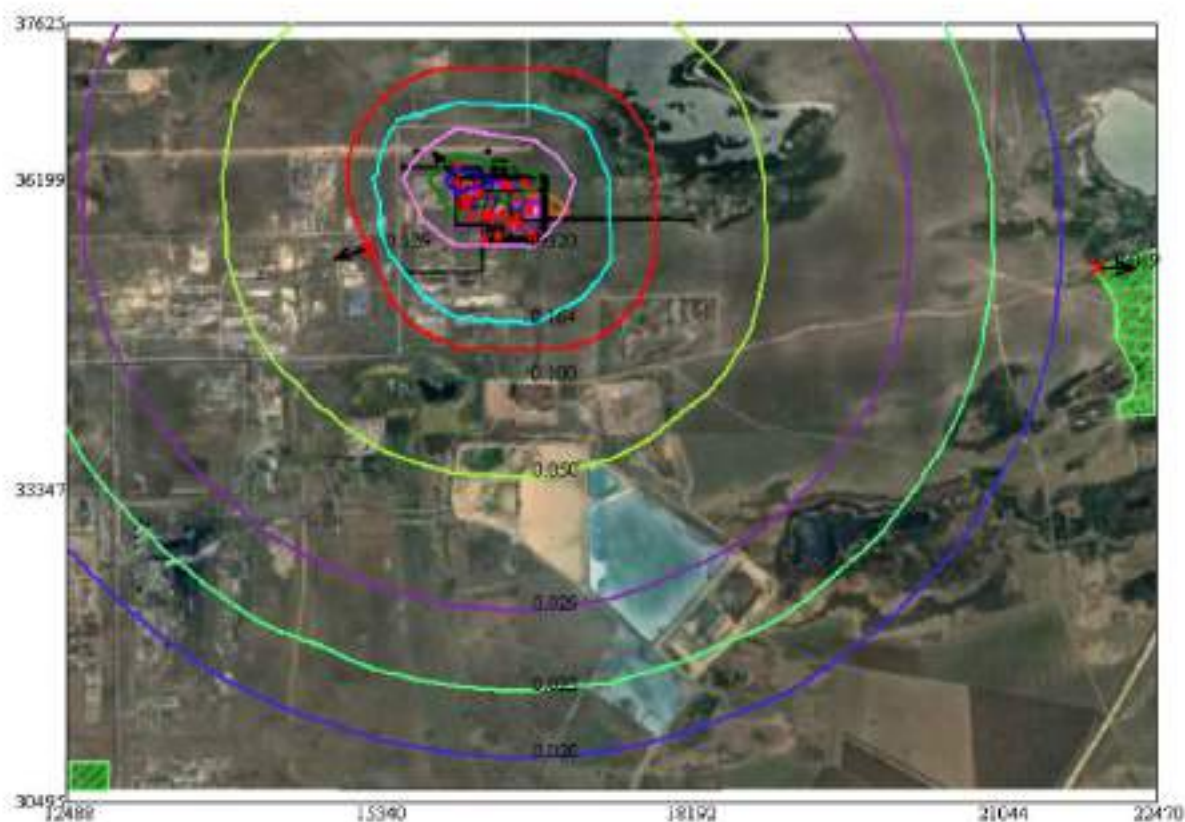


Макс концентрация 2.435832 ПДК достигается в точке $x=16053$ $y=36199$
 При опасном направлении 155° и опасной скорости ветра 8.66 м/с
 Расчетный прямоугольник № 1, ширина 9082 м, высота 7130 м,
 для расчетной сетки 713 м, количество расчетных точек 15*11
 Расчет на 2028 год

Город : 101 Павлодарская область
 Объект : 0029 ЕГМК. Строительство комбината Вар.№ 1
 ПК ЭРА v3.0, Модель: МРК-2014
 2752 Уайт-спирит (1294°)



Город : 101 Павлодарская область
 Объект : 0029 ЕГМК. Строительство комбината Вар.№ 1
 ПК ЭРА v3.0, Модаль: МРК-2014
 2754 Алканы C12-19 /в пересчете на C/ (Углеводороды предельные C12-C19 (в пересчете на C); Растворитель РПК-265П) (10)



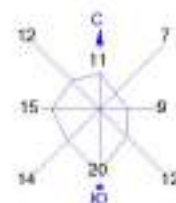
Условные обозначения:
 — Жилая зона, группа N 01
 — Территория предприятия
 — Сан. зона, группа N 01
 + Макс. значение концентрации
 — Расч. прямоугольник N 01

Изоплены в долях ПДК
 — 0.020 ПДК
 — 0.023 ПДК
 — 0.029 ПДК
 — 0.050 ПДК
 — 0.100 ПДК
 — 0.164 ПДК
 — 0.320 ПДК
 — 0.477 ПДК
 — 0.571 ПДК



Макс концентрация 0.6331418 ПДК достигается в точке $x=16053$ $y=36199$
 При опасном направлении 147° и опасной скорости ветра 0.69 м/с
 Расчетный прямоугольник № 1, ширина 9082 м, высота 7130 м,
 для расчетной сетки 713 м, количество расчетных точек 15*11
 Расчет на 2028 год

Город : 101 Павлодарская область
 Объект : 0029 ЕГМК. Строительство комбината Вар.№ 1
 ПК ЭРА v3.0, Модель: МРК-2014
 0342 Фтористые газообразные соединения /в пересчете на фтор/ (617)



Условные обозначения:
 — Жилая зона, группа N 01
 — Территория предприятия
 — Сан. зона, группа N 01
 + Максимальное значение концентрации
 — Расч. прямоугольник N 01

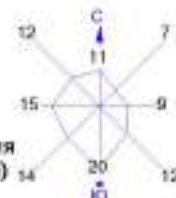
Концентрации в долях ПДК
 — 0.050 ПДК
 — 0.100 ПДК
 — 1.0 ПДК
 — 1.746 ПДК
 — 3.476 ПДК
 — 5.207 ПДК
 — 6.245 ПДК

0 562 1686м
 Масштаб 1:56200

Макс концентрация 6.9370656 ПДК достигается в точке $x=16766$ $y=36199$
 При опасном направлении 251° и опасной скорости ветра 0.97 м/с
 Расчетный прямоугольник № 1, ширина 9082 м, высота 7130 м,
 для расчетной сетки 713 м, количество расчетных точек 15*11
 Расчет на 2028 год

Город : 101 Павлодарская область
 Объект : 0029 ЕГМК. Строительство комбината Вар.№ 1
 ПК ЭРА v3.0, Модел: МРК-2014

0344 Фториды неорганические плохо растворимые - (алюминия фторид, кальция фторид, натрия гексафторалюминат) (Фториды неорганические плохо растворимые /в пересчете на фтор/) (615)



Условные обозначения:

- Жилая зона, группа N 01
- Территория предприятия
- Сел. зона, группа N 01
- Макс. значение концентрации
- Расч. прямоугольник N 01

Изоплены в долях ПДК

- 0.0070 ПДК
- 0.0095 ПДК
- 0.014 ПДК
- 0.022 ПДК
- 0.050 ПДК
- 0.100 ПДК
- 0.804 ПДК
- 1.0 ПДК
- 1.606 ПДК
- 2.409 ПДК
- 2.891 ПДК



Макс концентрация 3.2116747 ПДК достигается в точке $x=16766$ $y=36199$
 При опасном направлении 252° и опасной скорости ветра 5.11 м/с
 Расчетный прямоугольник № 1, ширина 5082 м, высота 7130 м,
 для расчетной сетки 713 м, количество расчетных точек 15*11
 Расчет на 2028 год

Город : 101 Павлодарская область
 Объект : 0029 ЕГМК. Строительство комбината Вар. № 1
 ПК ЭРА v3.0, Модаль: МРК-2014
 2908 Пыль неорганическая, содержащая двуокись кремния в %: 70-20 (шамот, цемент, пыль цементного производства - глина, глинистый сланец, доменный шлак, песок, клинкер, зола, кремнезем, зола углий казахстанских месторождений) (494)



Условные обозначения:

- Жилая зона, группа N 01
- Территория предприятия
- Сен. зона, группа N 01
- Макс. значение концентрации
- Расч. прямоугольник N 01

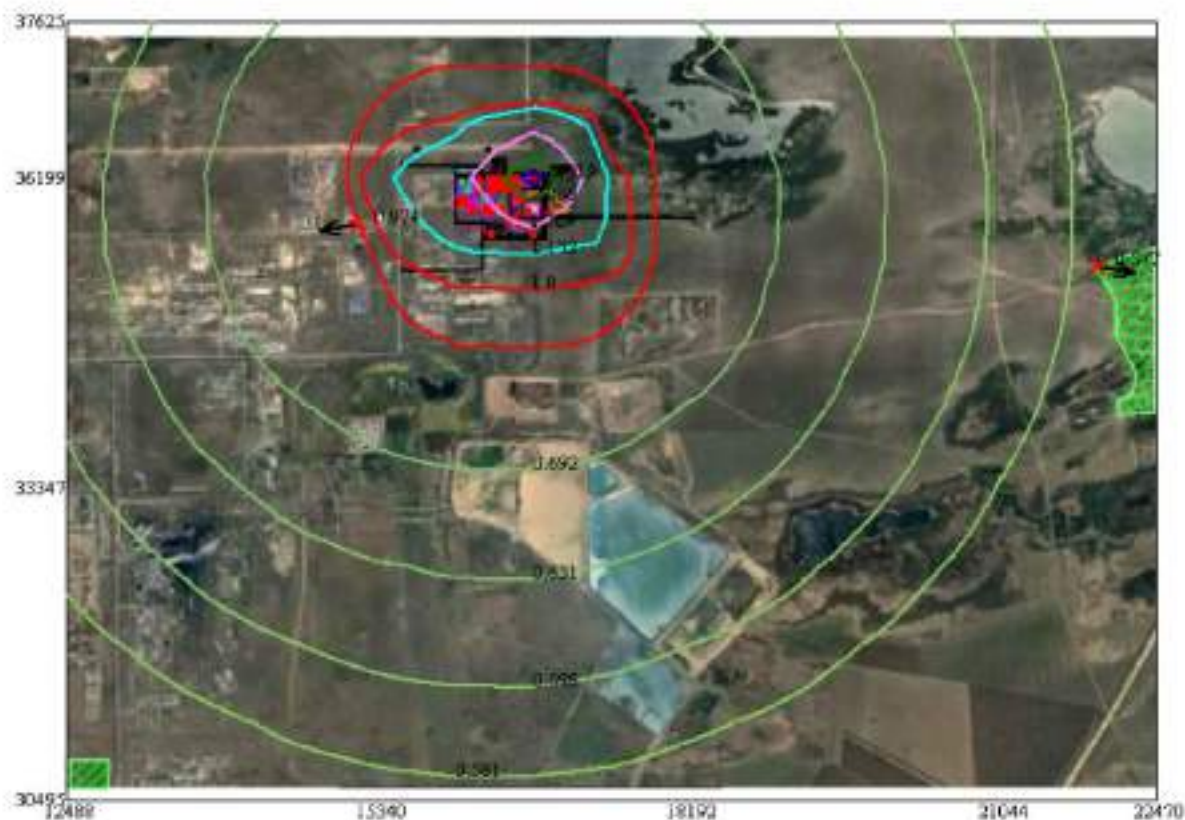
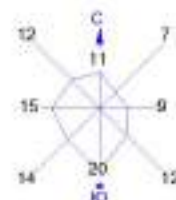
Изопыны в долях ПДК

- 0.060 ПДК
- 0.074 ПДК
- 0.100 ПДК
- 0.948 ПДК
- 1.0 ПДК
- 1.889 ПДК
- 2.831 ПДК
- 3.395 ПДК



Макс концентрация 4.1102629 ПДК достигается в точке $x=16053$ $y=36199$
 При опасном направлении 35° и опасной скорости ветра 10.36 м/с
 Расчетный прямоугольник № 1, ширина 9682 м, высота 7130 м,
 для расчетной сетки 713 м, количество расчетных точек 15*11
 Расчет на 2028 год

Город : 101 Павлодарская область
 Объект : 0029 ЕГМК. Строительство комбината Вар.№ 1
 ПК ЭРА v3.0, Модель: МРК-2014
 6007 0301+0330



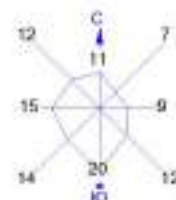
Условные обозначения:
 — Жилая зона, группа N 01
 — Территория предприятия
 — Сан. зона, группа N 01
 t Макс. значение концентрации
 — Расч. прямоугольник N 01

Изоплены в долях ПДК
 0.581 ПДК
 0.598 ПДК
 0.631 ПДК
 0.692 ПДК
 1.0 ПДК
 1.132 ПДК
 1.709 ПДК
 2.286 ПДК
 2.632 ПДК



Макс концентрация 2.8186741 ПДК достигается в точке $x=16766$ $y=36199$
 При опасном направлении 253° и опасной скорости ветра 0.94 м/с
 Расчетный прямоугольник № 1, ширина 9082 м, высота 7130 м,
 для расчетной сетки 713 м, количество расчетных точек 15*11
 Расчет на 2028 год

Город : 101 Павлодарская область
 Объект : 0029 ЕГМК. Строительство комбината Вар.№ 1
 ПК ЭРА v3.0, Моделъ: МРК-2014
 6033 0301+0326+1325



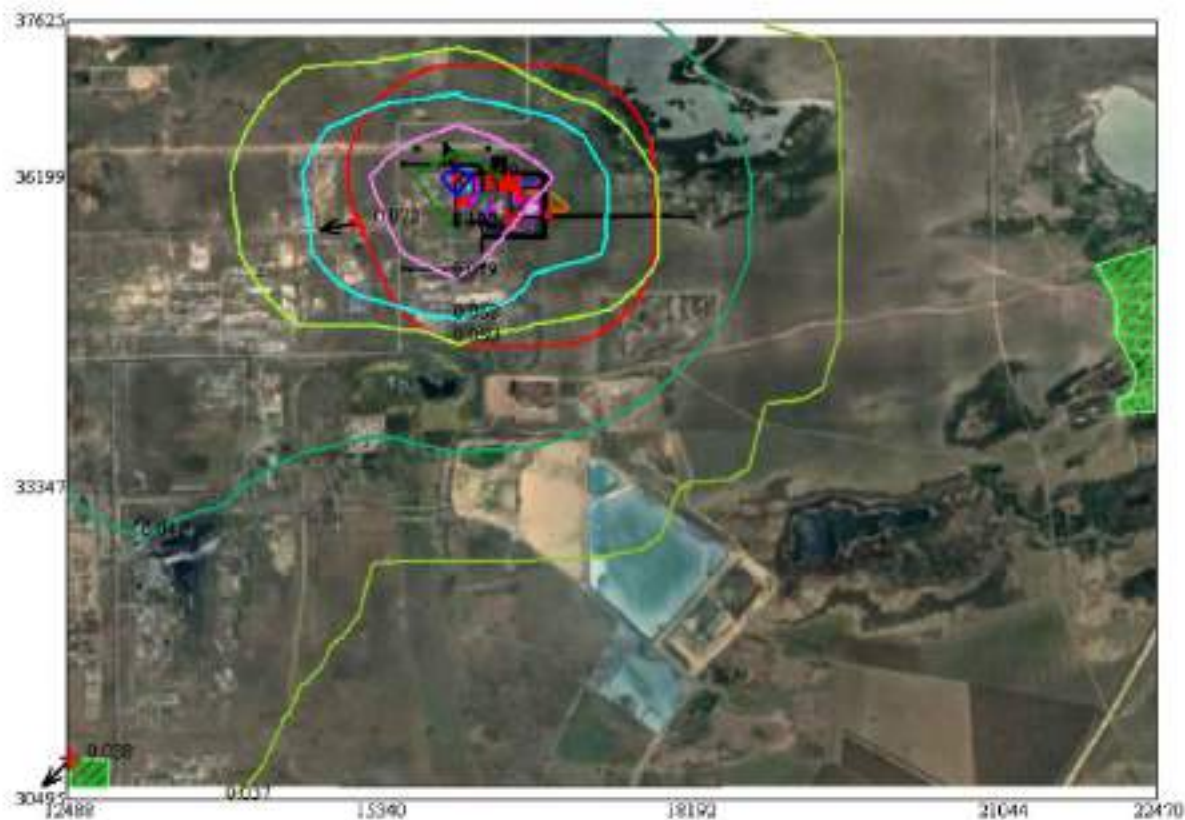
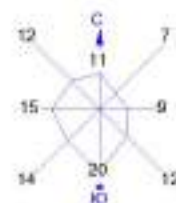
Условные обозначения:
 — Жилая зона, группа N 01
 — Территория предприятия
 — Сан. зона, группа N 01
 + Макс. значение концентрации
 — Расч. прямоугольник N 01

Изопланы в долях ПДК
 0.541 ПДК
 0.551 ПДК
 0.576 ПДК
 0.619 ПДК
 0.695 ПДК
 1.0 ПДК
 1.079 ПДК
 1.631 ПДК
 2.103 ПДК
 2.515 ПДК



Макс концентрация 2.7353997 ПДК достигается в точке $x=16766$ $y=36199$
 При опасном направлении 253° и опасной скорости ветра 0.53 м/с
 Расчетный прямоугольник № 1, ширина 9082 м, высота 7130 м,
 для расчетной сетки 713 м, количество расчетных точек 15*11
 Расчет на 2028 год

Город : 101 Павлодарская область
 Объект : 0029 ЕГМК. Строительство комбината Вар.№ 1
 ПК ЭРА v3.0, Модель: МРК-2014
 6035 0184+0330



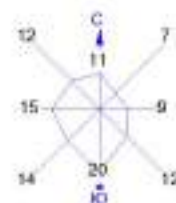
Условные обозначения:
 Жилая зона, группа N 01
 — Территория предприятия
 — Сан. зона, группа N 01
 + Максимальное значение концентрации
 — Расчетный прямоугольник N 01

Изоплены в долях ГДК
 0.037 ГДК
 0.041 ГДК
 0.050 ГДК
 0.058 ГДК
 0.079 ГДК
 0.100 ГДК
 0.100 ГДК
 0.113 ГДК



Макс концентрация 0.1158476 ГДК достигается в точке $x=16053$ $y=36199$
 При опасном направлении 168° и опасной скорости ветра 2.65 м/с
 Расчетный прямоугольник № 1, ширина 9082 м, высота 7130 м,
 для расчетной сетки 713 м, количество расчетных точек 15*11
 Расчет на 2026 год

Город : 101 Павлодарская область
 Объект : 0029 ЕГМК. Строительство комбината Вар.№ 1
 ПК ЭРА v3.0, Модель: МРК-2014
 6041 0330+0342



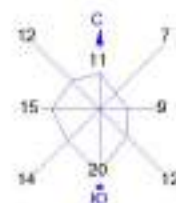
Условные обозначения:
 — Жилая зона, группа N 01
 — Территория предприятия
 — Сан. зона, группа N 01
 t Максимальное значение концентрации
 — Расчетный прямоугольник N 01

Концентрации в долях ПДК
 — 0.081 ПДК
 — 0.100 ПДК
 — 0.107 ПДК
 — 0.163 ПДК
 — 1.0 ПДК
 — 1.786 ПДК
 — 3.532 ПДК
 — 5.276 ПДК
 — 6.326 ПДК

0 562 1686м
 Масштаб 1:56200

Макс концентрация 7.0211086 ПДК достигается в точке x= 16766 y= 36199
 При опасном направлении 251° и опасной скорости ветра 0.97 м/с
 Расчетный прямоугольник № 1, ширина 9082 м, высота 7130 м,
 для расчетной сетки 713 м, количество расчетных точек 15*11
 Расчет на 2028 год

Город : 101 Павлодарская область
 Объект : 0029 ЕГМК. Строительство комбината Вар.№ 1
 ПК ЭРА v3.0, Модель: МРК-2014
 6044 0330+0333



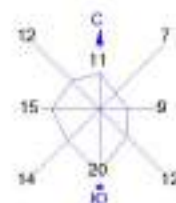
Условные обозначения:
 — Жилая зона, группа N 01
 — Территория предприятия
 — Сан. зона, группа N 01
 t — Максимальное значение концентрации
 — Расч. прямоугольник N 01

Изопиксы в долях ПДК
 — 0.385 ПДК
 — 0.386 ПДК
 — 0.388 ПДК
 — 0.392 ПДК
 — 0.395 ПДК
 — 0.403 ПДК
 — 0.422 ПДК
 — 0.442 ПДК
 — 0.454 ПДК

0 562 1686м
 Масштаб 1:56200

Макс концентрация 0.4615046 ПДК достигается в точке x= 16766 y= 36199
 При опасном направлении 253° и опасной скорости ветра 2.21 м/с
 Расчетный прямоугольник № 1, ширина 9082 м, высота 7130 м,
 для расчетной сетки 713 м, количество расчетных точек 15*11
 Расчет на 2028 год

Город : 101 Павлодарская область
 Объект : 0029 ЕГМК. Строительство комбината Вар.№ 1
 ПК ЭРА v3.0, Модель: МРК-2014
 6359 0342+0344



Условные обозначения:
 — Жилая зона, группа N 01
 — Территория предприятия
 — Сан. зона, группа N 01
 t Максимальное значение концентрации
 — Расчетный прямоугольник N 01

Концентрации в долях ПДК
 0.050 ПДК
 0.077 ПДК
 0.100 ПДК
 0.186 ПДК
 1.0 ПДК
 2.374 ПДК
 4.731 ПДК
 7.087 ПДК
 9.502 ПДК

0 562 1686м
 Масштаб 1:56200

Макс концентрация 9.4444036 ПДК достигается в точке x= 16766 y= 36199
 При опасном направлении 252° и опасной скорости ветра 1.68 м/с
 Расчетный прямоугольник № 1, ширина 9082 м, высота 7130 м,
 для расчетной сетки 713 м, количество расчетных точек 15*11
 Расчет на 2028 год