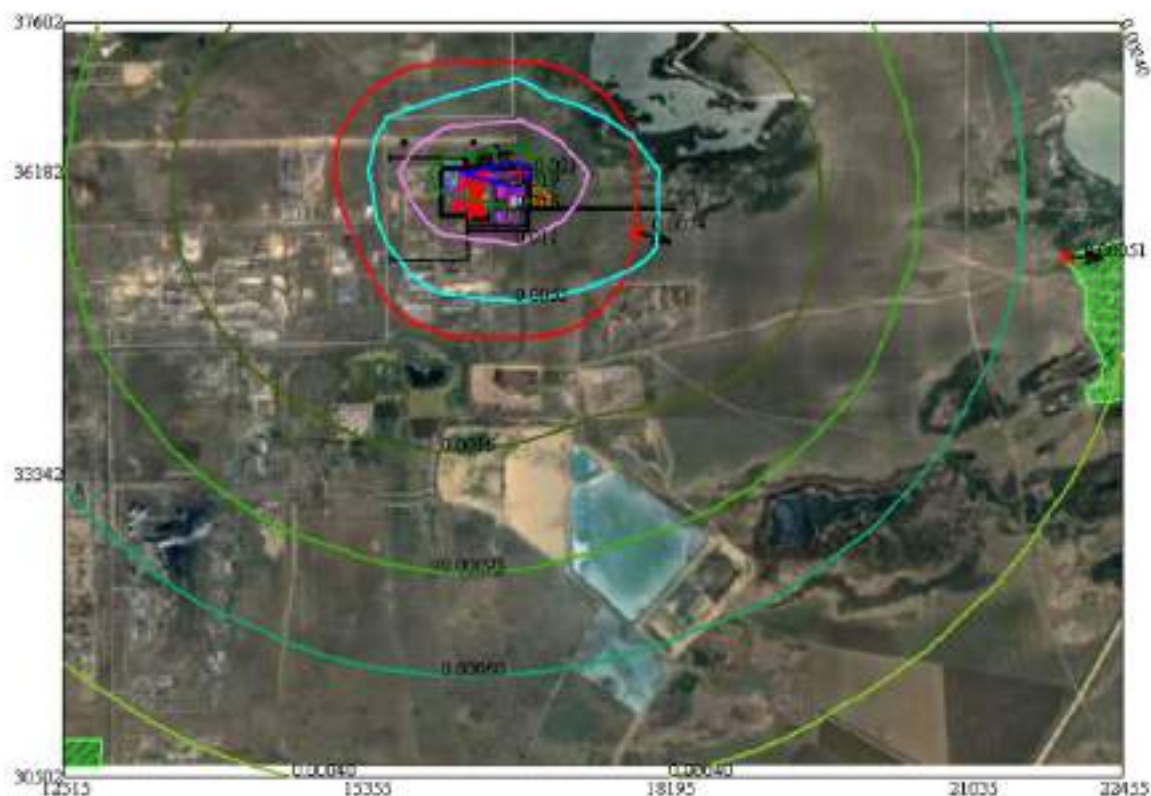
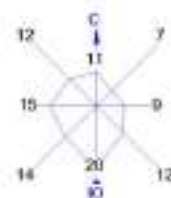


**КАРТЫ-ИЗОЛИНИИ ПРИЗЕМНЫХ КОНЦЕНТРАЦИЙ НА ПЕРИОД
ЭКСПЛУАТАЦИИ ПРЕДПРИЯТИЯ ТОО «ЕГМК»**

Город : 101 Павлодарская область
 Объект : 0023 ТОО "ЕГМК" Вар. № 1
 ПК ЭРА v3.0, Модель: МРК-2014
 _ПЛ 2902+2907+2908+2930



Условные обозначения:

- Жилые зоны, группа N 01
- Территория предприятия
- Санитарно-защитные зоны, группа N 01
- Максимальная концентрация
- Расч. прямоугольник N 01

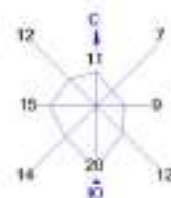
Изопикны в долях ПДК

- 0.0040 ПДК
- 0.0060 ПДК
- 0.0095 ПДК
- 0.016 ПДК
- 0.055 ПДК
- 0.11 ПДК
- 0.18 ПДК
- 0.19 ПДК



Макс концентрация 0.0211687 ПДК достигается в точке x= 16775 y= 36182
 При опасном направлении 137° и опасной скорости ветра 2.85 м/с
 Расчетный прямоугольник № 1, ширина 9940 м, высота 7100 м,
 шаг расчетной сетки 710 м, количество расчетных точек 15*11
 Расчет на 2030 год.

Город : 101 Павлодарская область
 Объект : 0023 ТОО "ЕГМК" Вар. № 1
 ПК ЭРА v3.0, Модель: МРК-2014
 0146 Медь (II) оксид (в пересчете на медь) (Медь оксид, Меди оксид) (329)



Условные обозначения:

- Жилые зоны, группа N 01
- Территория предприятия
- Санитарно-защитные зоны, группа N 01
- Максимальная концентрация
- Расч. прямоугольник N 01

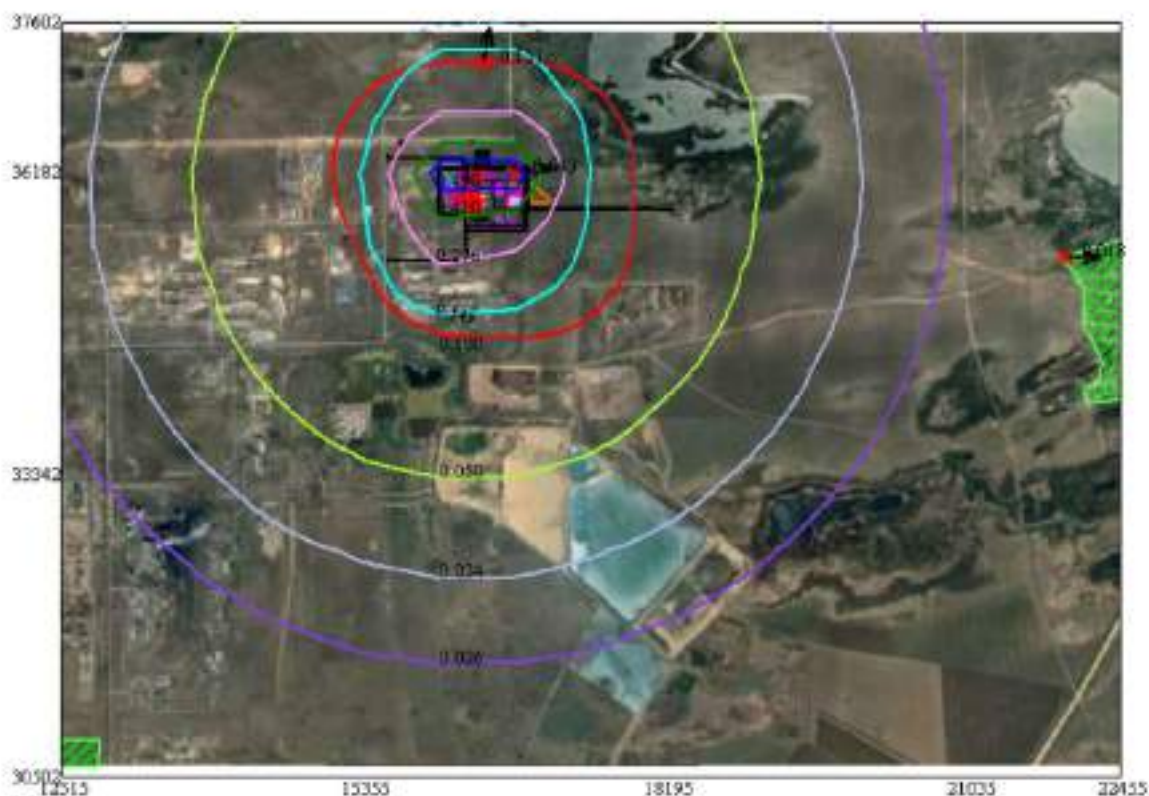
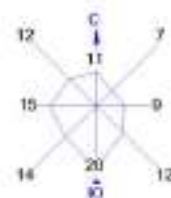
Изопикеты в долях ПДК:

- 0.0012 ПДК
- 0.0016 ПДК
- 0.0024 ПДК
- 0.0041 ПДК
- 0.0090 ПДК
- 0.050 ПДК
- 0.051 ПДК
- 0.100 ПДК
- 0.101 ПДК
- 0.151 ПДК
- 0.181 ПДК



Макс. концентрация 0.2013771 ПДК достигается в точке x= 16066 y= 36182
 При опасном направлении 113° и опасной скорости ветра 0.08 м/с
 Расчетный прямоугольник № 1, ширина 9940 м, высота 7100 м,
 шаг расчетной сетки 710 м, количество расчетных точек 15*11
 Расчет на 2030 год.

Город : 101 Павлодарская область
 Объект : 0023 ТОО "ЕГМК" Вар. № 1
 ПК ЭРА v3.0, Модель: МРК-2014
 0150 Натрий гидроксид (Натр едкий, Сода каустическая) (876°)



Условные обозначения:

- Жилые зоны, группа N 01
- Территория предприятия
- Санитарно-защитные зоны, группа N 01
- Макс. значение концентрации
- Расч. прямоугольник N 01

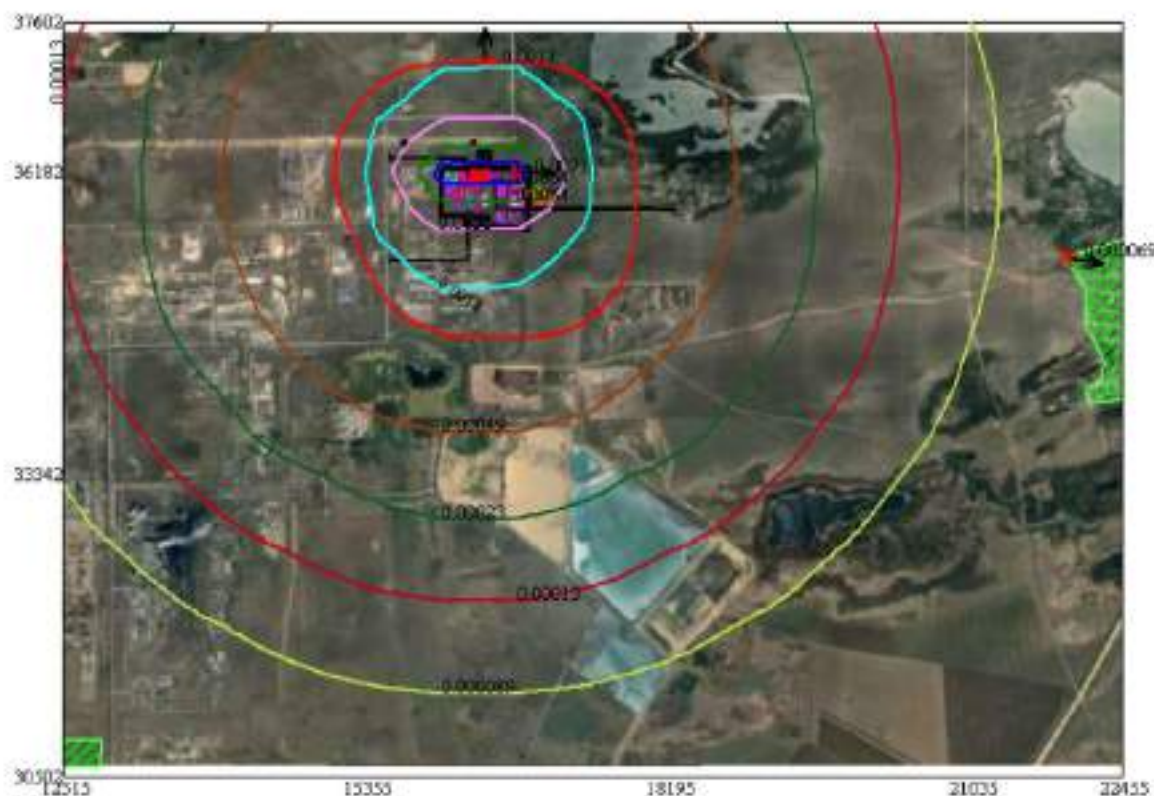
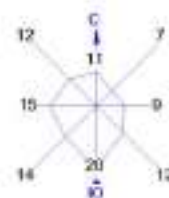
Изолинии в долях ПДК:

- 0.026 ПДК
- 0.034 ПДК
- 0.050 ПДК
- 0.100 ПДК
- 0.143 ПДК
- 0.278 ПДК
- 0.410 ПДК
- 0.490 ПДК



Макс концентрация 0.5429403 ПДК достигается в точке $x = 16775$ $y = 36182$
 При опасном направлении 290° и опасной скорости ветра 0.85 м/с
 Расчетный прямоугольник № 1, ширина 5940 м, высота 7100 м,
 шаг расчетной сетки 710 м, количество расчетных точек 15*11
 Расчет на 2030 год.

Город : 101 Павлодарская область
 Объект : 0023 ТОО "ЕГМК" Вар. № 1
 ПК ЭРА v3.0, Модель: МРК-2014
 0155 диНатрий карбонат (Сода кальцинированная, Натрий карбонат) (408)



Условные обозначения:

- Жилые зоны, группа N 01
- Территория предприятия
- Санитарно-защитные зоны, группа N 01
- Максимальная концентрация
- Расч. прямоугольник N 01

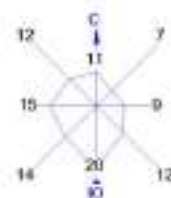
Изопикны в долях ПДК

- 0.000069 ПДК
- 0.00013 ПДК
- 0.00023 ПДК
- 0.00049 ПДК
- 0.0018 ПДК
- 0.0036 ПДК
- 0.0054 ПДК
- 0.0064 ПДК



Макс концентрация 0.007131 ПДК достигается в точке x= 16775 y= 36182
 При опасном направлении 294° и опасной скорости ветра 1.59 м/с
 Расчетный прямоугольник № 1, ширина 9940 м, высота 7100 м,
 шаг расчетной сетки 710 м, количество расчетных точек 15*11
 Расчет на 2030 год.

Город : 101 Павлодарская область
 Объект : 0023 ТОО "ЕГМК" Вар. № 1
 ПК ЭРА v3.0, Модель: МРК-2014
 0184 Свинец и его неорганические соединения /в пересчете на свинец/ (513)



Условные обозначения:

- Жилые зоны, группа N 01
- Территория предприятия
- Санитарно-защитные зоны, группа N 01
- Максимальная концентрация
- Расч. прямоугольник N 01

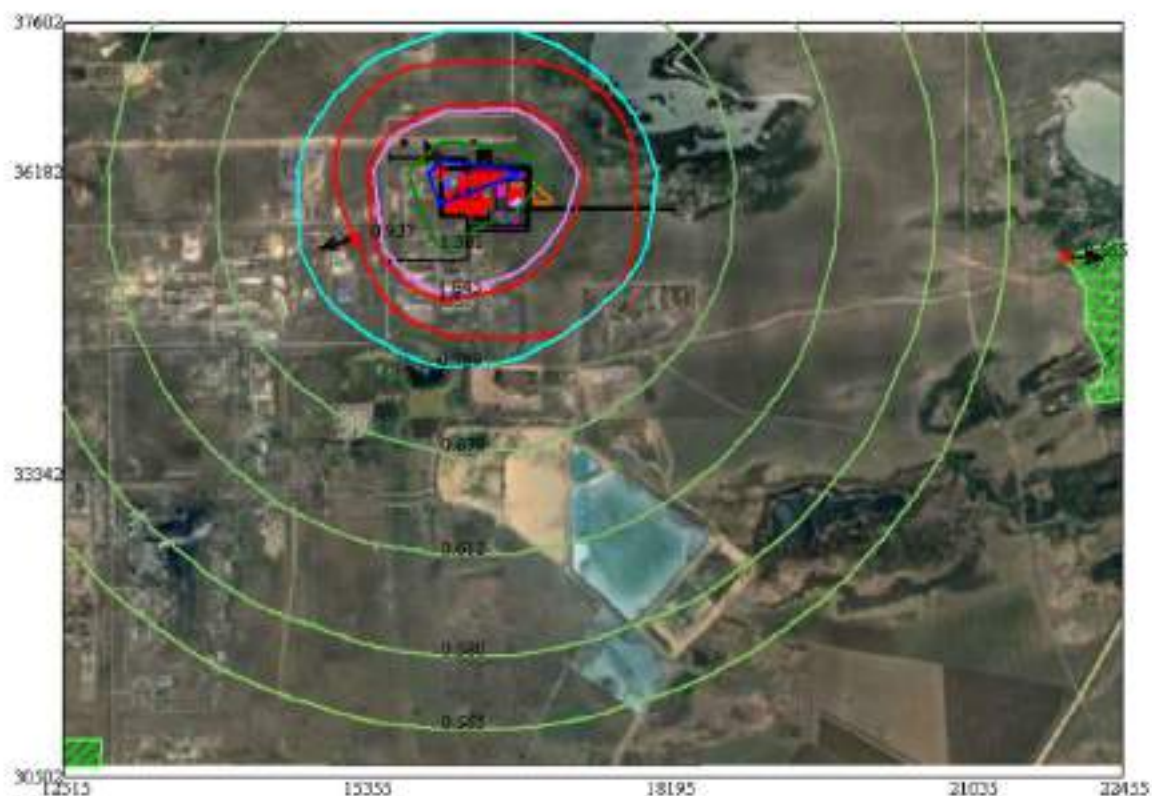
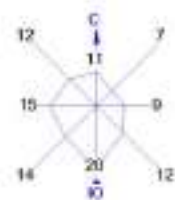
Изоплеты в долях ПДК:

- 0.00094 ПДК
- 0.0012 ПДК
- 0.0019 ПДК
- 0.0034 ПДК
- 0.0079 ПДК
- 0.044 ПДК
- 0.050 ПДК
- 0.088 ПДК
- 0.100 ПДК
- 0.132 ПДК
- 0.150 ПДК



Макс. концентрация 0.1762366 ПДК достигается в точке $x = 16066$ $y = 36182$
 При опасном направлении 113° и опасной скорости ветра 0.08 м/с
 Расчетный прямоугольник № 1, ширина 5940 м, высота 7100 м,
 шаг расчетной сетки 710 м, количество расчетных точек 15*11
 Расчет на 2030 год.

Город : 101 Павлодарская область
 Объект : 0023 ТОО "ЕГМК" Вар.№ 1
 ПК ЭРА v3.0, Модель: МРК-2014
 0301 Азота (IV) диоксид (Азота диоксид) (4)



Условные обозначения:

- Жилые зоны, группа N 01
- Территория предприятия
- Санитарно-защитные зоны, группа N 01
- Максимальные значения концентрации
- Расч. прямоугольник N 01

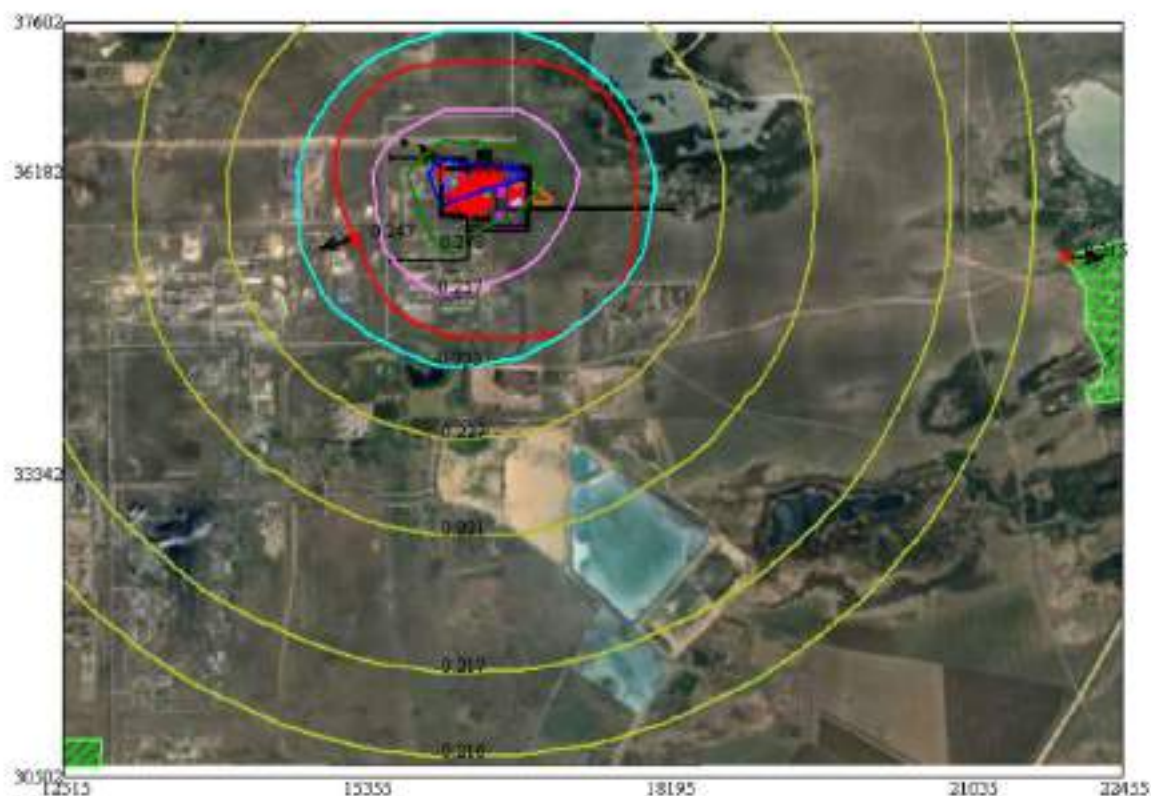
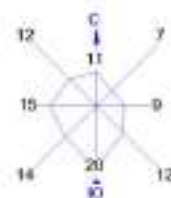
Изопикеты в долях ПДК

- 0.505 ПДК
- 0.580 ПДК
- 0.612 ПДК
- 0.678 ПДК
- 0.708 ПДК
- 1.0 ПДК
- 1.045 ПДК
- 1.301 ПДК
- 1.455 ПДК



Макс. концентрация 1.5589067 ПДК достигается в точке x= 16086 y= 36182
 При опасном направлении 143° и опасной скорости ветра 0.71 м/с
 Расчетный прямоугольник № 1, ширина 5940 м, высота 7100 м,
 шаг расчетной сетки 710 м, количество расчетных точек 15*11
 Расчет на 2030 год.

Город : 101 Павлодарская область
 Объект : 0023 ТОО "ЕГМК" Вар. № 1
 ПК ЭРА v3.0, Модель: МРК-2014
 0304 Азот (II) оксид (Азота оксид) (6)



Условные обозначения:

- Жилые зоны, группа N 01
- Территория предприятия
- Санитарно-защитные зоны, группа N 01
- Максимальная концентрация
- Расч. прямоугольник N 01

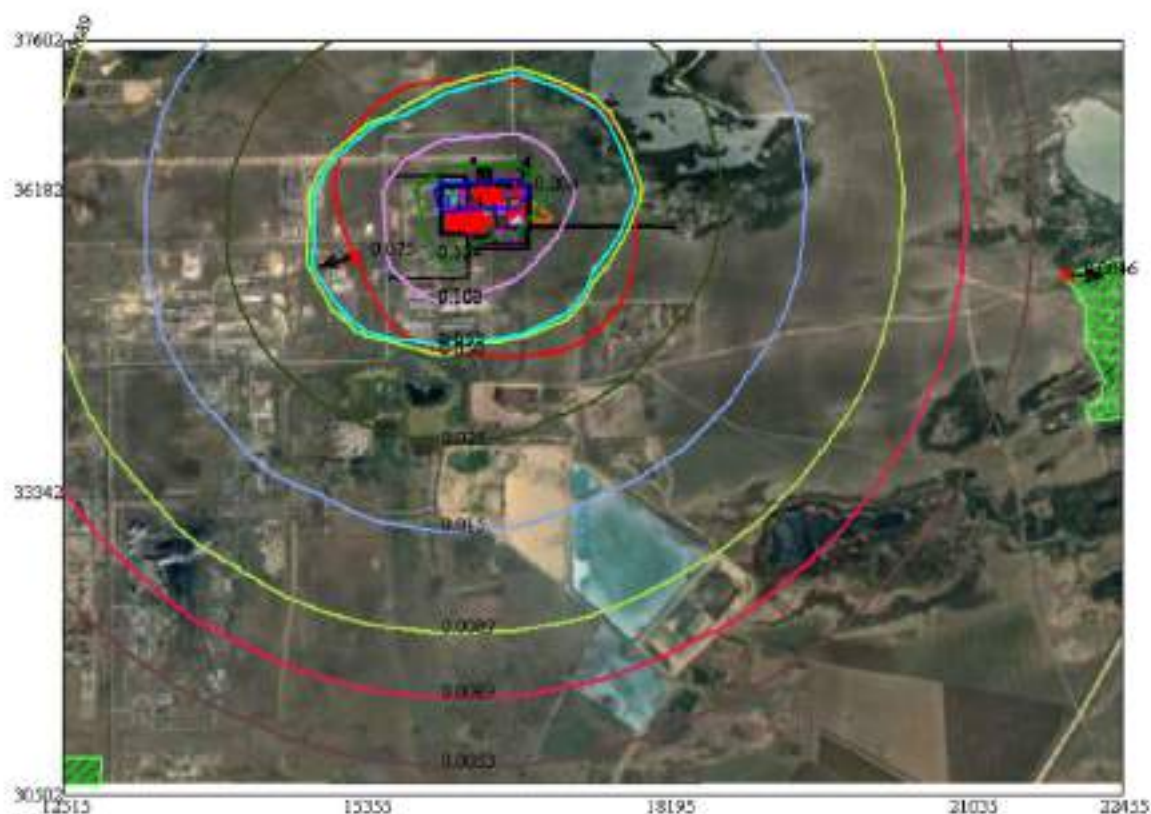
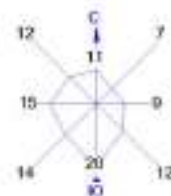
Изопикеты в долях ПДК:

- 0.216 ПДК
- 0.217 ПДК
- 0.221 ПДК
- 0.227 ПДК
- 0.235 ПДК
- 0.257 ПДК
- 0.278 ПДК
- 0.291 ПДК



Макс. концентрация 0.2996812 ПДК достигается в точке $x = 16086$, $y = 36182$
 При опасном направлении 140° и опасной скорости ветра 0.86 м/с
 Расчетный прямоугольник № 1, ширина 5940 м, высота 7100 м,
 шаг расчетной сетки 710 м, количество расчетных точек 15*11
 Расчет на 2030 год.

Город : 101 Павлодарская область
 Объект : 0023 ТОО "ЕГМК" Вар. № 1
 ПК ЭРА v3.0, Модель: МРК-2014
 0328 Углерод (Сажа, Углерод черный) (583)



Условные обозначения:

- Жилые зоны, группа N 01
- Территория предприятия
- Санитарно-защитные зоны, группа N 01
- Максимальная концентрация
- Расч. прямоугольник N 01

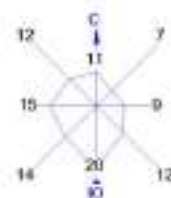
Изопикеты в долях ПДК:

- 0.0053 ПДК
- 0.0069 ПДК
- 0.0089 ПДК
- 0.015 ПДК
- 0.025 ПДК
- 0.050 ПДК
- 0.053 ПДК
- 0.100 ПДК
- 0.103 ПДК
- 0.154 ПДК
- 0.184 ПДК



Макс. концентрация 0.2044633 ПДК достигается в точке $x = 16775$ $y = 36182$
 При опасном направлении 195° и опасной скорости ветра 12 м/с
 Расчетный прямоугольник № 1, ширина 5940 м, высота 7100 м,
 шаг расчетной сетки 710 м, количество расчетных точек 15*11
 Расчет на 2030 год.

Город : 101 Павлодарская область
 Объект : 0023 ТОО "ЕГМК" Вар.№ 1
 ПК ЭРА v3.0, Модель: МРК-2014
 0330 Сера диоксид (Ангидрид сернистый, Сернистый газ, Сера (IV) оксид) (516)



Условные обозначения:

- Жилые зоны, группа N 01
- Территория предприятия
- Санитарно-защитные зоны, группа N 01
- Максимальная концентрация
- Расч. прямоугольник N 01

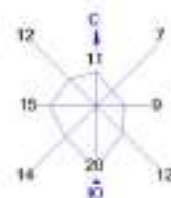
Условные обозначения ПДК:

- 0.037 ПДК
- 0.037 ПДК
- 0.042 ПДК
- 0.050 ПДК
- 0.053 ПДК
- 0.059 ПДК
- 0.066 ПДК
- 0.066 ПДК
- 0.100 ПДК



Макс. концентрация 0.1021036 ПДК достигается в точке x= 16066 y= 36182
 При опасном направлении 130° и опасной скорости ветра 3.33 м/с
 Расчетный прямоугольник № 1, ширина 5940 м, высота 7100 м,
 шаг расчетной сетки 710 м, количество расчетных точек 15*11
 Расчет на 2030 год.

Город : 101 Павлодарская область
 Объект : 0023 ТОО "ЕГМК" Вар. № 1
 ПК ЭРА v3.0, Модель: МРК-2014
 0333 Сероводород (Дигидросульфид) (518)



Условные обозначения:

- Жилые зоны, группа N 01
- Территория предприятия
- Санитарно-защитные зоны, группа N 01
- Максимальная концентрация
- Расч. прямоугольник N 01

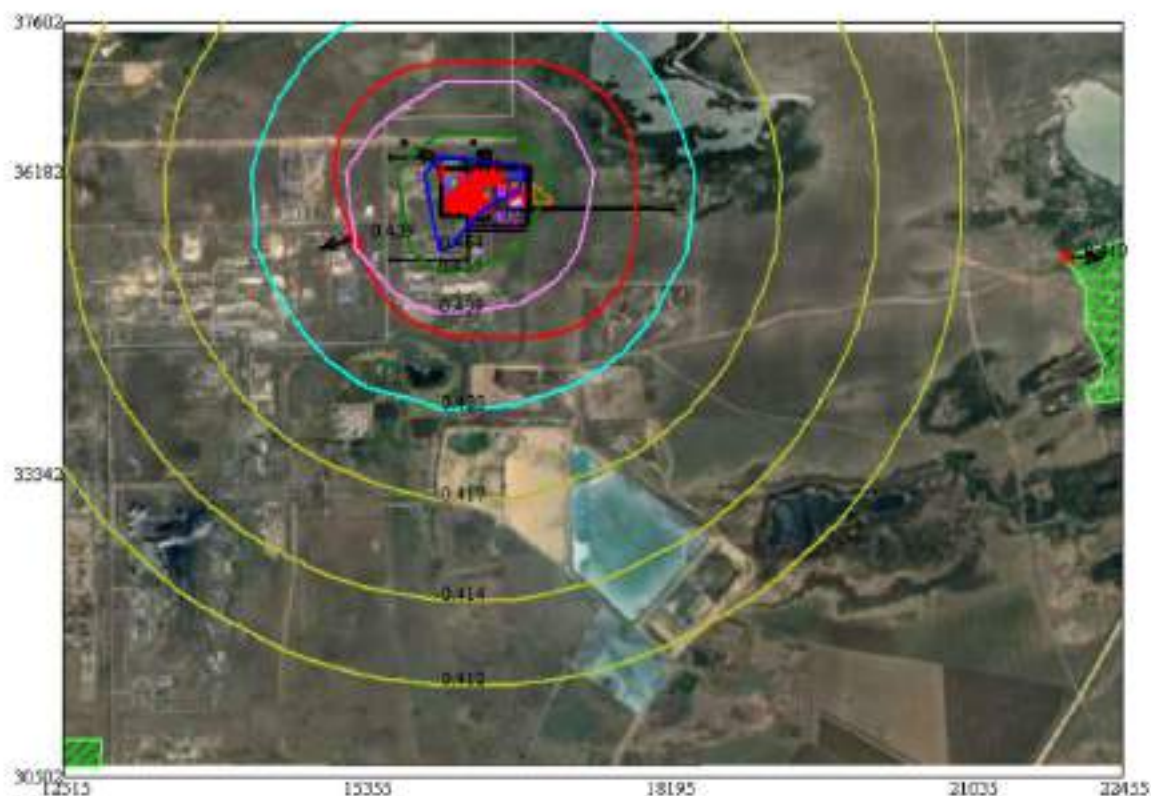
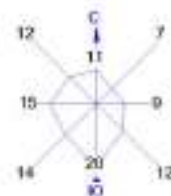
Изопикеты в долях ПДК:

- 0.363 ПДК
- 0.363 ПДК
- 0.366 ПДК
- 0.369 ПДК
- 0.372 ПДК
- 0.373 ПДК



Макс. концентрация 0.3746967 ПДК достигается в точке $x = 16775$ $y = 36182$
 При опасном направлении 262° и опасной скорости ветра 12 м/с
 Расчетный прямоугольник № 1, ширина 5940 м, высота 7100 м,
 шаг расчетной сетки 710 м, количество расчетных точек 15*11
 Расчет на 2030 год.

Город : 101 Павлодарская область
 Объект : 0023 ТОО "ЕГМК" Вар.№ 1
 ПК ЭРА v3.0, Модель: МРК-2014
 0337 Углерод оксид (Оксид углерода, Угарный газ) (584)



Условные обозначения:

- Жилые зоны, группа N 01
- Территория предприятия
- Санитарно-защитные зоны, группа N 01
- Максимальная концентрация
- Расч. прямоугольник N 01

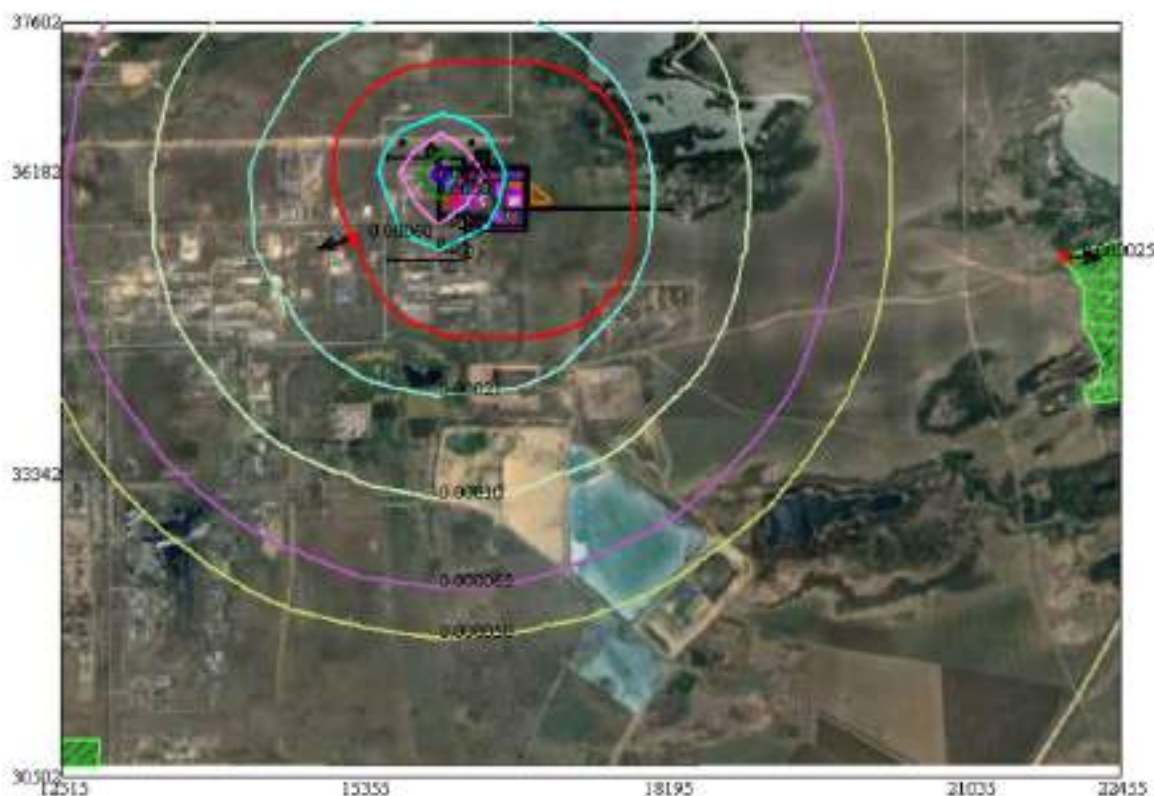
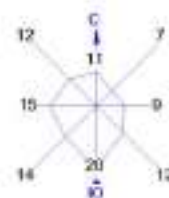
Изопикеты в долях ПДК:

- 0.412 ПДК
- 0.414 ПДК
- 0.417 ПДК
- 0.423 ПДК
- 0.438 ПДК
- 0.455 ПДК
- 0.464 ПДК



Макс. концентрация 0.4707032 ПДК достигается в точке $x = 16066$ $y = 36182$
 При опасном направлении 131° и опасной скорости ветра 1.08 м/с
 Расчетный прямоугольник № 1, ширина 5940 м, высота 7100 м,
 шаг расчетной сетки 710 м, количество расчетных точек 15*11
 Расчет на 2030 год.

Город : 101 Павлодарская область
 Объект : 0023 ТОО "ЕГМК" Вар. № 1
 ПК ЭРА v3.0, Модель: МРК-2014
 0703 Бенз/а/пирен (3,4-Бензпирен) (54)



Условные обозначения:

- Жилые зоны, группа N 01
- Территория предприятия
- Санитарно-защитные зоны, группа N 01
- Максимальная концентрация
- Расч. прямоугольник N 01

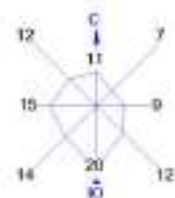
Условные обозначения ПДК:

- 0.000050 ПДК
- 0.000063 ПДК
- 0.00010 ПДК
- 0.00021 ПДК
- 0.0027 ПДК
- 0.0053 ПДК
- 0.0080 ПДК
- 0.0096 ПДК



Макс. концентрация 0.0106716 ПДК достигается в точке $x = 16066$ $y = 36182$
 При опасном направлении 154° и опасной скорости ветра 12 м/с
 Расчетный прямоугольник № 1, ширина 5940 м, высота 7100 м,
 шаг расчетной сетки 710 м, количество расчетных точек 15*11
 Расчет на 2030 год.

Город : 101 Павлодарская область
 Объект : 0023 ТОО "ЕГМК" Вар. № 1
 ПК ЭРА v3.0, Модель: МРК-2014
 1325 Формальдегид (Метаналь) (609)



Условные обозначения:

- Жилые зоны, группа N 01
- Территория предприятия
- Санитарно-защитные зоны, группа N 01
- Максимальная концентрация
- Расч. прямоугольник N 01

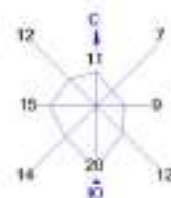
Изопикеты в долях ПДК

- 0.00042 ПДК
- 0.00055 ПДК
- 0.00068 ПДК
- 0.00091 ПДК
- 0.0014 ПДК
- 0.0078 ПДК
- 0.015 ПДК
- 0.023 ПДК
- 0.028 ПДК



Макс. концентрация 0.030553 ПДК достигается в точке x= 18065 y= 36182
 При опасном направлении 154° и опасной скорости ветра 8.08 м/с
 Расчетный прямоугольник № 1, ширина 9940 м, высота 7100 м,
 шаг расчетной сетки 710 м, количество расчетных точек 15*11
 Расчет на 2030 год.

Город : 101 Павлодарская область
 Объект : 0023 ТОО "ЕГМК" Вар.№ 1
 ПК ЭРА v3.0, Модель: МРК-2014
 2732 Коросин (654")



Условные обозначения:

- Жилые зоны, группа N 01
- Территория предприятия
- Санитарно-защитные зоны, группа N 01
- Макс. значения концентрации
- Расч. прямоугольник N 01

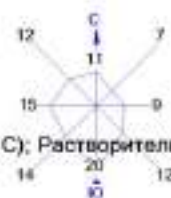
Уровни в долях ПДК:

- 0.0019 ПДК
- 0.0025 ПДК
- 0.0033 ПДК
- 0.0048 ПДК
- 0.010 ПДК
- 0.019 ПДК
- 0.028 ПДК
- 0.034 ПДК



Макс концентрация 0.037633 ПДК достигается в точке x= 16775 y= 36182
 При опасном направлении 252° и опасной скорости ветра 0.81 м/с
 Расчетный прямоугольник № 1, ширина 5940 м, высота 7100 м,
 шаг расчетной сетки 710 м, количество расчетных точек 15*11
 Расчет на 2030 год.

Город : 101 Павлодарская область
 Объект : 0023 ТОО "ЕГМК" Вар. № 1
 ПК ЭРА v3.0, Модель: МРК-2014
 2754 Алканы C12-19 /в пересчете на С/ (Углеводороды предельные C12-C19 (в пересчете на С); Растворитель
 РПК-265П) (10)



Условные обозначения:

- Жилые зоны, группа N 01
- Территория предприятия
- Санитарно-защитные зоны, группа N 01
- Максимальная концентрация
- Расч. прямоугольник N 01

Изопикеты в долях ПДК

- 0.0021 ПДК
- 0.0027 ПДК
- 0.0040 ПДК
- 0.0061 ПДК
- 0.0090 ПДК
- 0.100 ПДК
- 0.120 ПДК
- 0.239 ПДК
- 0.358 ПДК
- 0.429 ПДК



Макс. концентрация 0.4765473 ПДК достигается в точке x= 16066 y= 36182
 При опасном направлении 153° и опасной скорости ветра 1.28 м/с
 Расчетный прямоугольник № 1, ширина 5940 м, высота 7100 м,
 шаг расчетной сетки 710 м, количество расчетных точек 15*11
 Расчет на 2030 год.

Город : 101 Павлодарская область
 Объект : 0023 ТОО "ЕГМК" Вар. № 1
 ПК ЭРА v3.0, Модель: МРК-2014

2908 Пыль неорганическая, содержащая диоксид кремния в %: 70-20 (шамот, цемент, пыль цементного производства - глина, глинистый сланец, доменный шлак, песок, клинкер, зола, кремнезем, зола углей казахстанских месторождений) (494)



Условные обозначения:

- Жилые зоны, группа N 01
- Территория предприятия
- Санитарно-защитные зоны, группа N 01
- Максимальная концентрация
- Расч. прямоугольник N 01

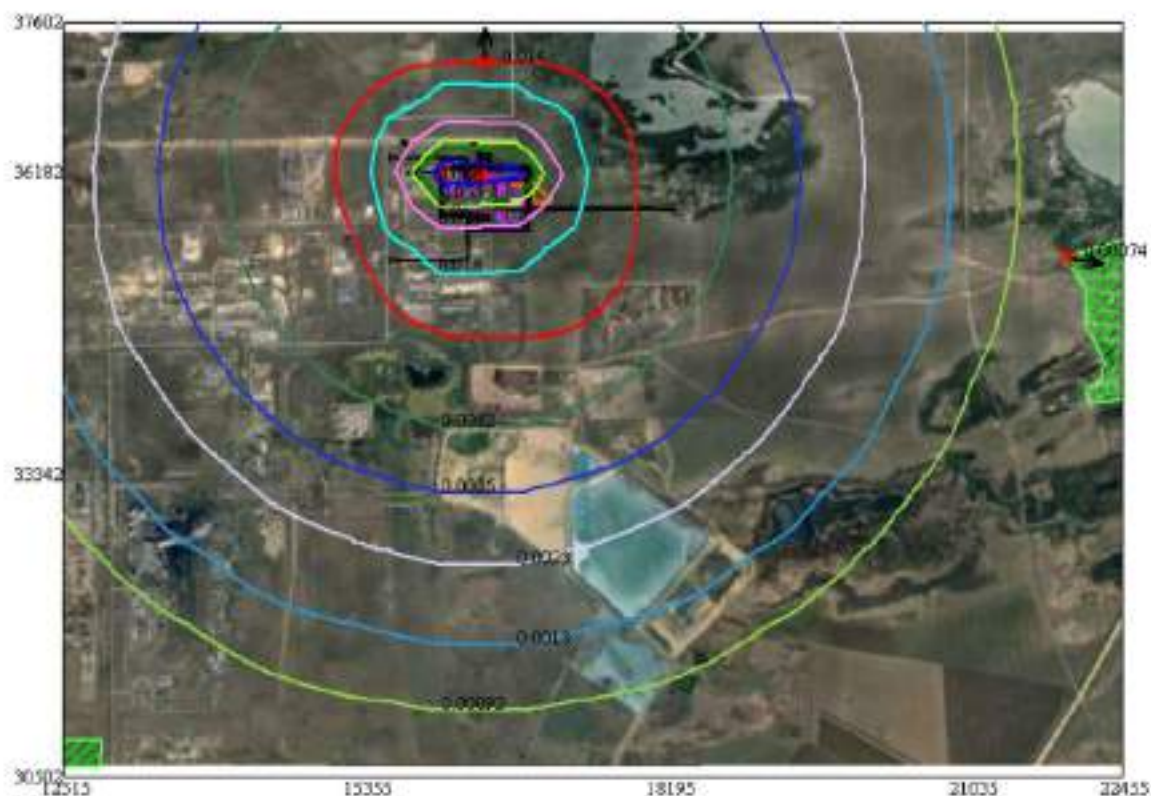
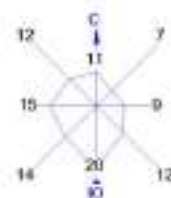
Уровни в долях ПДК

- 0.00055 ПДК
- 0.00069 ПДК
- 0.00085 ПДК
- 0.0012 ПДК
- 0.0090 ПДК
- 0.018 ПДК
- 0.027 ПДК
- 0.032 ПДК



Макс концентрация 0.0352612 ПДК достигается в точке x= 16775 y= 36182
 При опасном направлении 137° и опасной скорости ветра 2.85 м/с
 Расчетный прямоугольник № 1, ширина 5940 м, высота 7100 м,
 шаг расчетной сетки 710 м, количество расчетных точек 15*11
 Расчет на 2030 год.

Город : 101 Павлодарская область
 Объект : 0023 ТОО "ЕГМК" Вар. № 1
 ПК ЭРА v3.0, Модель: МРК-2014
 2930 Пыль абразивная (Корунд белый, Монокорунд) (1027*)



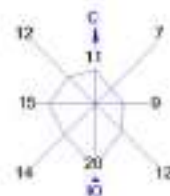
Условные обозначения:
 Жилые зоны, группа N 01
 Территория предприятия
 Санитарно-защитные зоны, группа N 01
 Максимальные значения концентрации
 Расч. прямоугольник N 01

Условные обозначения в долях ПДК:
 0.00093 ПДК
 0.0013 ПДК
 0.0023 ПДК
 0.0035 ПДК
 0.0052 ПДК
 0.018 ПДК
 0.032 ПДК
 0.050 ПДК
 0.056 ПДК
 0.066 ПДК

0 559 1677 м.
 Масштаб 1:55900

Макс. концентрация 0.0725394 ПДК достигается в точке x= 16065 y= 36182
 При опасном направлении 95° и опасной скорости ветра 1.22 м/с
 Расчетный прямоугольник № 1, ширина 9940 м, высота 7100 м,
 шаг расчетной сетки 710 м, количество расчетных точек 15*11
 Расчет на 2030 год.

Город : 101 Павлодарская область
 Объект : 0023 ТОО "ЕГМК" Вар. № 1
 ПК ЭРА v3.0, Модель: МРК-2014
 3119 Кальций карбонат (Мел) (306)



Условные обозначения:

- Жилые зоны, группа N 01
- Территория предприятия
- Санитарно-защитные зоны, группа N 01
- Максимальная концентрация
- Расч. прямоугольник N 01

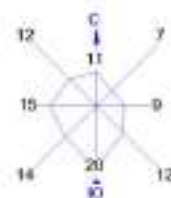
Изопикеты в долях ПДК:

- 0.018 ПДК
- 0.020 ПДК
- 0.028 ПДК
- 0.050 ПДК
- 0.100 ПДК
- 1.0 ПДК
- 1.963 ПДК
- 3.919 ПДК
- 5.876 ПДК
- 7.050 ПДК



Макс. концентрация 7.8320618 ПДК достигается в точке x= 16775 y= 36182
 При опасном направлении 180° и опасной скорости ветра 5.44 м/с
 Расчетный прямоугольник № 1, ширина 5940 м, высота 7100 м,
 шаг расчетной сетки 710 м, количество расчетных точек 15*11
 Расчет на 2030 год.

Город : 101 Павлодарская область
 Объект : 0023 ТОО "ЕГМК" Вар. № 1
 ПК ЭРА v3.0, Модель: МРК-2014
 6001 0303+0333



Условные обозначения:

- Жилые зоны, группа N 01
- Территория предприятия
- Санитарно-защитные зоны, группа N 01
- Максимальная концентрация
- Расч. прямоугольник N 01

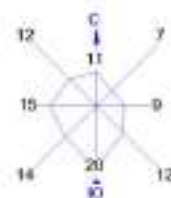
Условные обозначения ГДК:

- 0.363 ГДК
- 0.364 ГДК
- 0.364 ГДК
- 0.365 ГДК
- 0.368 ГДК
- 0.372 ГДК
- 0.373 ГДК



Макс. концентрация 0.3746967 ГДК достигается в точке $x = 16775$ $y = 36182$
 При опасном направлении 262° и опасной скорости ветра 12 м/с
 Расчетный прямоугольник № 1, ширина 9940 м, высота 7100 м,
 шаг расчетной сетки 710 м, количество расчетных точек 15*11
 Расчет на 2030 год.

Город : 101 Павлодарская область
 Объект : 0023 ТОО "ЕГМК" Вар. № 1
 ПК ЭРА v3.0, Модель: МРК-2014
 6002 0303+0333+1325



Условные обозначения:

- Жилые зоны, группа N 01
- Территория предприятия
- Санитарно-защитные зоны, группа N 01
- Максимальная концентрация
- Расч. прямоугольник N 01

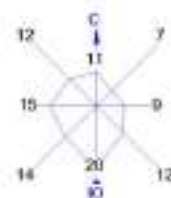
Изопикеты в долях ПДК:

- 0.364 ПДК
- 0.364 ПДК
- 0.364 ПДК
- 0.367 ПДК
- 0.371 ПДК
- 0.375 ПДК
- 0.378 ПДК



Макс. концентрация 0.3797621 ПДК достигается в точке $x = 16065$, $y = 36182$
 При опасном направлении 153° и опасной скорости ветра 1.3 м/с
 Расчетный прямоугольник № 1, ширина 9940 м, высота 7100 м,
 шаг расчетной сетки 710 м, количество расчетных точек 15*11
 Расчет на 2030 год.

Город : 101 Павлодарская область
 Объект : 0023 ТОО "ЕГМК" Вар. № 1
 ПК ЭРА v3.0, Модель: МРК-2014
 6003 0303+1325



Условные обозначения:

- Жилые зоны, группа N 01
- Территория предприятия
- Санитарно-защитные зоны, группа N 01
- Макс. значения концентрации
- Расч. прямоугольник N 01

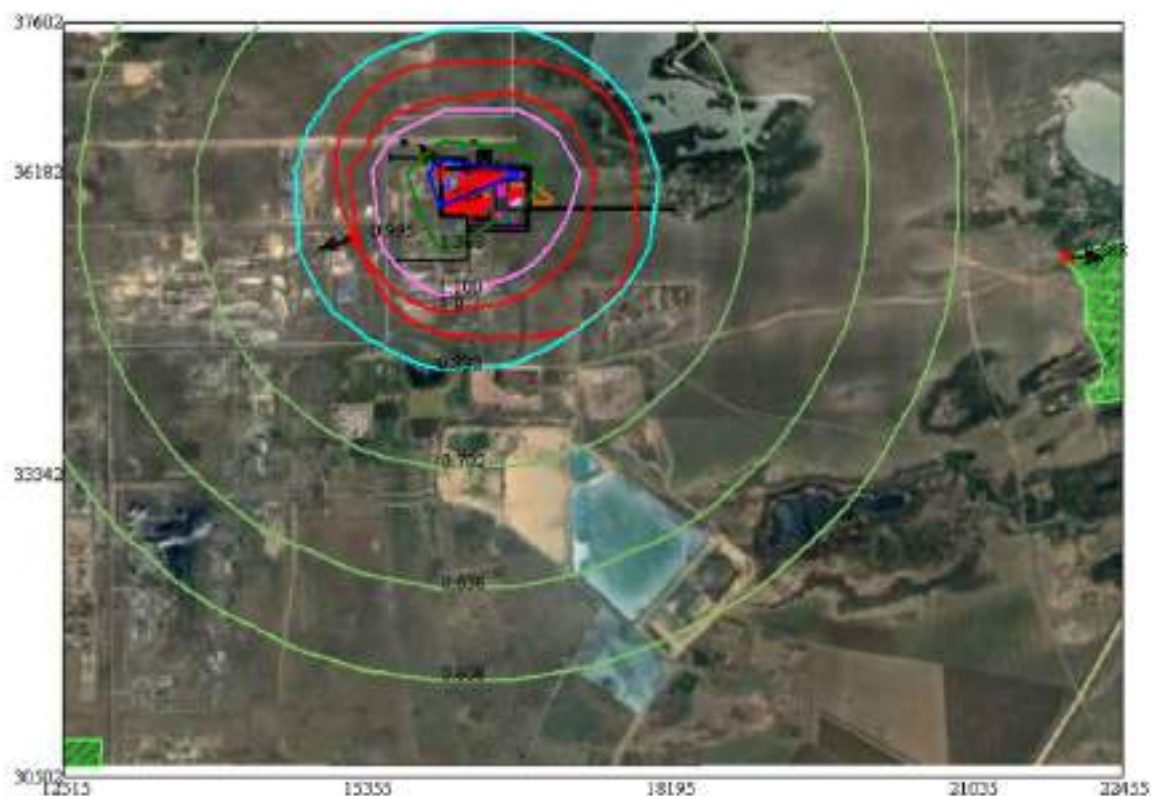
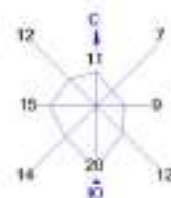
Уровни в долях ПДК:

- 0.00053 ПДК
- 0.00078 ПДК
- 0.0010 ПДК
- 0.0014 ПДК
- 0.0079 ПДК
- 0.015 ПДК
- 0.023 ПДК
- 0.028 ПДК



Макс концентрация 0.030553 ПДК достигается в точке x= 18065 y= 36182
 При опасном направлении 154° и опасной скорости ветра 8.08 м/с
 Расчетный прямоугольник № 1, ширина 5940 м, высота 7100 м,
 шаг расчетной сетки 710 м, количество расчетных точек 15*11
 Расчет на 2030 год.

Город : 101 Павлодарская область
 Объект : 0023 ТОО "ЕГМК" Вар. № 1
 ПК ЭРА v3.0, Модель: МРК-2014
 6007 0301+0330



Условные обозначения:

- Жилые зоны, группа N 01
- Территория предприятия
- Санитарно-защитные зоны, группа N 01
- Максимальная концентрация
- Расч. прямоугольник N 01

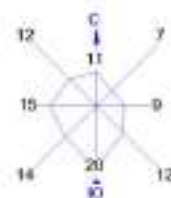
Изопикеты в долях ГДК:

- 0.606 ГДК
- 0.636 ГДК
- 0.702 ГДК
- 0.832 ГДК
- 1.0 ГДК
- 1.100 ГДК
- 1.368 ГДК
- 1.529 ГДК



Макс концентрация 1.6357834 ГДК достигается в точке x= 16066 y= 36182
 При опасном направлении 142° и опасной скорости ветра 0.71 м/с
 Расчетный прямоугольник № 1, ширина 5940 м, высота 7100 м,
 шаг расчетной сетки 710 м, количество расчетных точек 15*11
 Расчет на 2030 год.

Город : 101 Павлодарская область
 Объект : 0023 ТОО "ЕГМК" Вар. № 1
 ПК ЭРА v3.0, Модель: МРК-2014
 6035 0184+0330



Условные обозначения:

- Жилые зоны, группа N 01
- Территория предприятия
- Санитарно-защитные зоны, группа N 01
- Максимальная концентрация
- Расч. прямоугольник N 01

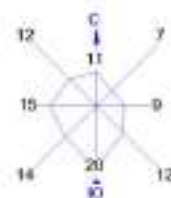
Условные обозначения ПДК:

- 0.037 ПДК
- 0.038 ПДК
- 0.050 ПДК
- 0.086 ПДК
- 0.100 ПДК
- 0.135 ПДК
- 0.184 ПДК
- 0.214 ПДК



Макс. концентрация 0.2332876 ПДК достигается в точке x= 16086 y= 36182
 При опасном направлении 114° и опасной скорости ветра 0.87 м/с
 Расчетный прямоугольник № 1, ширина 5940 м, высота 7100 м,
 шаг расчетной сетки 710 м, количество расчетных точек 15*11
 Расчет на 2030 год.

Город : 101 Павлодарская область
 Объект : 0023 ТОО "ЕГМК" Вар. № 1
 ПК ЭРА v3.0, Модель: МРК-2014
 6037 0333+1325



Условные обозначения:

- Жилые зоны, группа N 01
- Территория предприятия
- Санитарно-защитные зоны, группа N 01
- Максимальная концентрация
- Расч. прямоугольник N 01

Изопикеты в долях ПДК:

- 0.363 ПДК
- 0.363 ПДК
- 0.364 ПДК
- 0.365 ПДК
- 0.367 ПДК
- 0.371 ПДК
- 0.375 ПДК
- 0.378 ПДК



Макс. концентрация 0.3794296 ПДК достигается в точке $x = 16066$, $y = 36182$
 При опасном направлении 153° и опасной скорости ветра 1.4 м/с
 Расчетный прямоугольник № 1, ширина 5940 м, высота 7100 м,
 шаг расчетной сетки 710 м, количество расчетных точек 15*11
 Расчет на 2030 год.



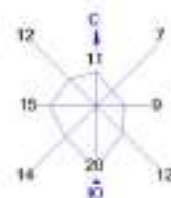
Жилые зоны, группа N 01
 Территории предприятий
 Санитарно-защитные зоны, группа N 01
 Максимальное значение концентрации
 Расч. прямоугольник N 01

- 0.038 г/дк
- 0.050 г/дк
- 0.053 г/дк
- 0.069 г/дк
- 0.086 г/дк
- 0.096 г/дк
- 0.100 г/дк



Макс. концентрация 0.1021026 ПДК достигается в точке x= 16065 y= 36182
При опасном направлении 130° и опасной скорости ветра 3.33 м/с
Расчетный прямоугольник № 1, ширина 2640 м, высота 7100 м,
шир. расчетной зоны 710 м, количество расчетных точек 1511
Расчет на 2030 год

Город : 101 Павлодарская область
 Объект : 0023 ТОО "ЕГМК" Вар. № 1
 ПК ЭРА v3.0, Модель: МРК-2014
 6042 0322+0330



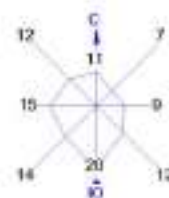
Условные обозначения:
 Жилые зоны, группа N 01
 Территория предприятия
 Санитарно-защитные зоны, группа N 01
 Максимальная концентрация
 Расчетный прямоугольник N 01

Уровни в долях ПДК:
 0.037 ПДК
 0.040 ПДК
 0.050 ПДК
 0.053 ПДК
 0.070 ПДК
 0.086 ПДК
 0.096 ПДК
 0.100 ПДК

0 659 1677 м.
 Масштаб 1:55900

Макс. концентрация 0.1022598 ПДК достигается в точке $x = 16086$, $y = 36182$
 При опасном направлении 130° и опасной скорости ветра 3.32 м/с
 Расчетный прямоугольник № 1, ширина 9940 м, высота 7100 м,
 шаг расчетной сетки 710 м, количество расчетных точек 15*11
 Расчет на 2030 год.

Город : 101 Павлодарская область
 Объект : 0023 ТОО "ЕГМК" Вар. № 1
 ПК ЭРА v3.0, Модель: МРК-2014
 6044 0330+0333



Условные обозначения:

- Жилые зоны, группа N 01
- Территория предприятия
- Санитарно-защитные зоны, группа N 01
- Максимальная концентрация
- Расч. прямоугольник N 01

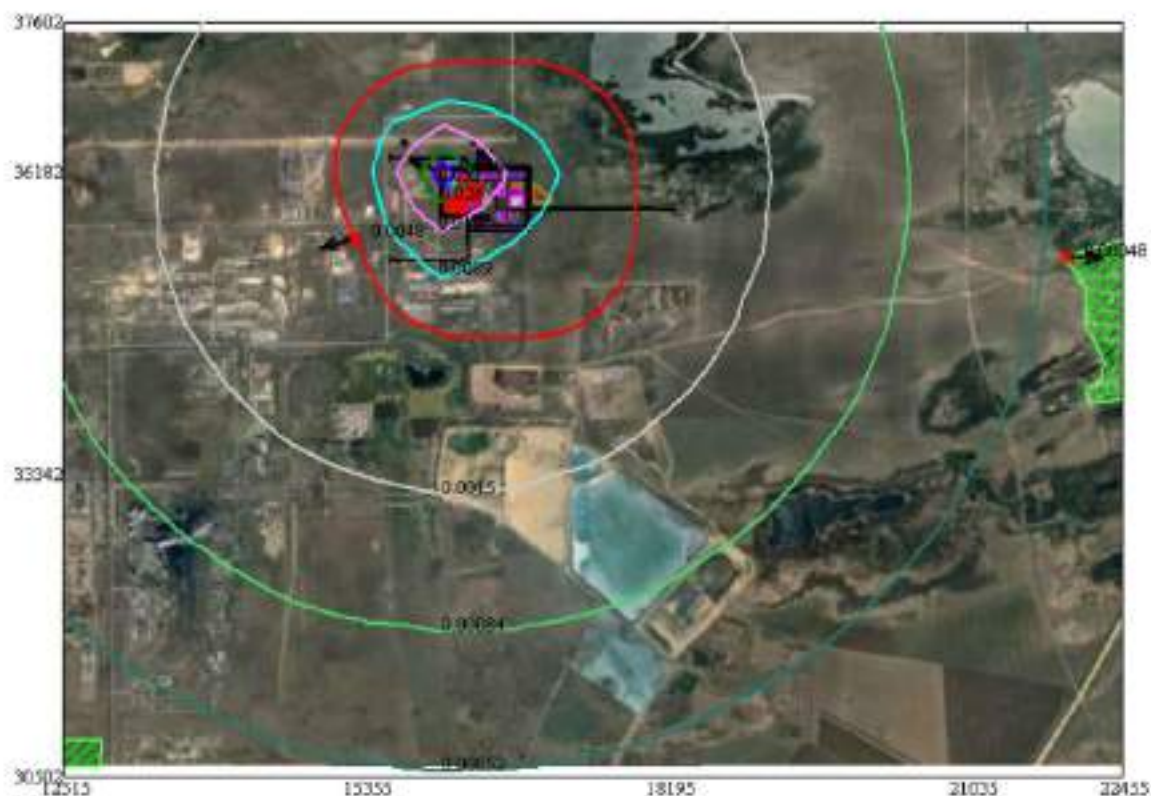
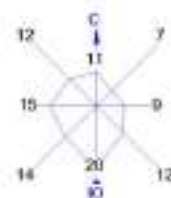
Изопикеты в долях ПДК:

- 0.366 ПДК
- 0.387 ПДК
- 0.389 ПДК
- 0.398 ПДК
- 0.414 ПДК
- 0.430 ПДК
- 0.439 ПДК



Макс. концентрация 0.4450517 ПДК достигается в точке $x=16775$ $y=36182$
 При опасном направлении 244° и опасной скорости ветра 3.38 м/с
 Расчетный прямоугольник № 1, ширина 5940 м, высота 7100 м,
 шаг расчетной сетки 710 м, количество расчетных точек 15*11
 Расчет на 2030 год.

Город : 101 Павлодарская область
 Объект : 0023 ТОО "ЕГМК" Вар. № 1
 ПК ЭРА v3.0, Модель: МРК-2014
 6046 0302+0316+0322



Условные обозначения:

- Жилые зоны, группа N 01
- Территория предприятия
- Санитарно-защитные зоны, группа N 01
- Максимальная концентрация
- Расч. прямоугольник N 01

Условные обозначения ПДК:

- 0.00052 ПДК
- 0.00084 ПДК
- 0.0015 ПДК
- 0.0069 ПДК
- 0.018 ПДК
- 0.028 ПДК
- 0.031 ПДК



Макс. концентрация 0.0348093 ПДК достигается в точке x= 16066 y= 36182
 При опасном направлении 115° и опасной скорости ветра 0.88 м/с
 Расчетный прямоугольник № 1, ширина 9940 м, высота 7100 м,
 шаг расчетной сетки 710 м, количество расчетных точек 15*11
 Расчет на 2030 год.