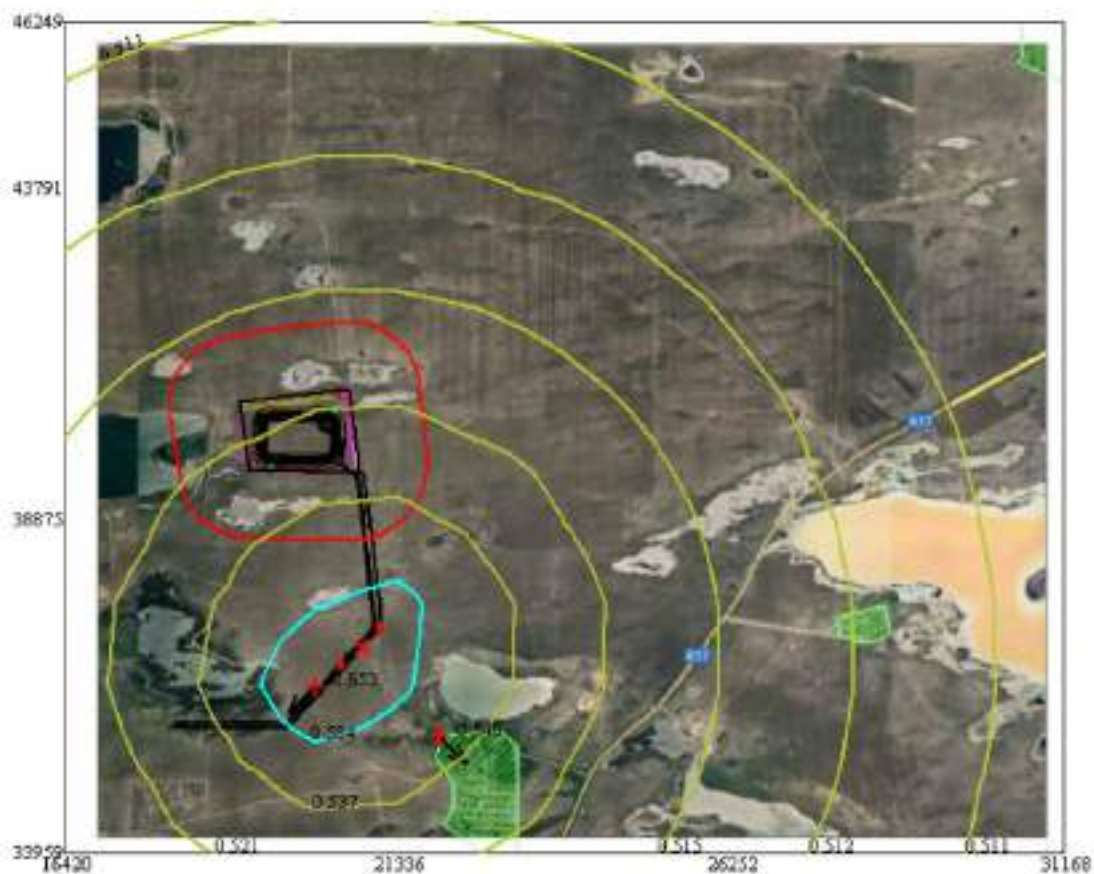
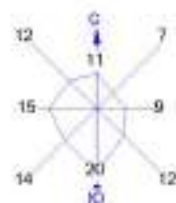


**КАРТЫ-ИЗОЛИНИИ ПРИЗЕМНЫХ КОНЦЕНТРАЦИЙ НА ПЕРИОД
СТРОИТЕЛЬСТВА ТЕХНОЛОГИЧЕСКИХ СЕТЕЙ**

Город : 101 Павлодарская область
 Объект : 0003 ЕГМК Строительство технологических сетей Вар.№ 2
 ПК ЭРА v3.0, Модель: МРК-2014
 0301 Азота (IV) диоксид (Азота диоксид) (4)



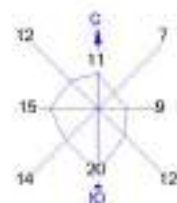
Условные обозначения:
 — Жилые зоны, группа N 01
 — Территория предприятия
 — Санитарно-защитные зоны, группа N 01
 I Макс. значение концентрации
 — Расч. прямоугольник N 01

Изолинии в долях ПДК:
 — 0.511 ПДК
 — 0.512 ПДК
 — 0.515 ПДК
 — 0.521 ПДК
 — 0.537 ПДК
 — 0.564 ПДК



Макс. концентрация 0.6533985 ПДК достигается в точке $x=20107$ $y=36417$
 При опасном направлении 52° и опасной скорости ветра 1.98 м/с
 Расчетный прямоугольник № 1, ширина 14746 м, высота 12290 м.
 для расчетной сети 1229 м, количество расчетных точек 13*11
 Расчет на 2027 год

Город : 101 Павлодарская область
 Объект : 0003 ЕГМК Строительство технологических сетей Вар.№ 2
 ПК ЭРА v3.0, Модель: МРК-2014
 0328 Углерод (Сажа, Углерод черный) (583)



Условные обозначения:
 — Жилые зоны, группа N 01
 — Территория предприятия
 — Санитарно-защитные зоны, группа N 01
 I Максимальное значение концентрации
 — Расч. прямоугольник N 01

Изолинии в долях ПДК:
 — 0.00020 ПДК
 — 0.00028 ПДК
 — 0.00047 ПДК
 — 0.00063 ПДК
 — 0.0021 ПДК
 — 0.023 ПДК

0 900 2700 м
 Масштаб 1:90000

Макс. концентрация 0.0455285 ПДК достигается в точке $x=20107$ $y=36417$
 При опасном направлении 52° и опасной скорости ветра 12 м/с
 Расчетный прямоугольник № 1, ширина 14748 м, высота 52290 м,
 для расчетной сети 1229 м, количество расчетных точек 13*11
 Расчет на 2027 год

Город : 101 Павлодарская область

Объект : 0003 ЕГМК.Строительство технологических сетей Вар.№ 2

ПК ЭРА v3.0, Модель: МРК-2014

2908 Пыль неорганическая, содержащая двуокись кремния в %: 70-20 (шамот, цемент, пыль цементного производства - глина, глинистый сланец, доменный шлак, песок, клинкер, зола, кремнезем, зола углей казахстанских месторождений) (494)



Условные обозначения:

- Жилые зоны, группа N 01
- Территория предприятия
- Санитарно-защитные зоны, группа N 01
- Макс. значение концентрации
- Расч. прямоугольник N 01

Изолинии в долях ПДК:

- 0.0012 ПДК
- 0.0018 ПДК
- 0.0033 ПДК
- 0.0066 ПДК
- 0.018 ПДК
- 0.050 ПДК
- 0.081 ПДК
- 0.100 ПДК
- 0.162 ПДК



Макс. концентрация 0.2354805 ПДК достигается в точке x= 18878 y= 36417

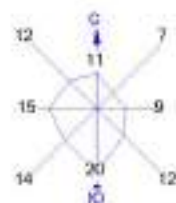
При опасном направлении 208° и опасной скорости ветра 12 м/с

Расчетный прямоугольник № 1, ширина 14746 м, высота 12290 м.

для расчетной сети 1229 м, количество расчетных точек 13*11

Расчет на 2027 год

Город : 101 Павлодарская область
 Объект : 0003 ЕГМК. Строительство технологических сетей Вар. № 2
 ПК ЭРА v3.0, Модель: МРК-2014
 6007 0301+0330



Условные обозначения:

- Жилые зоны, группа N 01
- Территория предприятия
- Санитарно-защитные зоны, группа N 01
- Макс. значение концентрации
- Расч. прямоугольник N 01

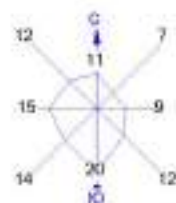
Изолинии в долях ПДК:

- 0.541 ПДК
- 0.543 ПДК
- 0.548 ПДК
- 0.565 ПДК
- 0.616 ПДК

0 900 2700м
 Масштаб 1:90300

Макс концентрация 0.6891775 ПДК достигается в точке $x=20107$ $y=36417$
 При опасном направлении 52° и опасной скорости ветра 1.98 м/с
 Расчетный прямоугольник № 1, ширина 14748 м, высота 12290 м.
 для расчетной сети 1229 м, количество расчетных точек 13*11
 Расчет на 2027 год

Город : 101 Павлодарская область
 Объект : 0003 ЕГМК.Строительство технологических сетей Вар.№ 2
 ПК ЭРА v3.0, Модель: МРК-2014
 6359 0342+0344



- | | |
|----------------------------------------|-----------------------|
| Условные обозначения: | Изолинии в долях ПДК: |
| — Жилые зоны, группа N 01 | — 0.000015 ПДК |
| — Территория предприятия | — 0.000022 ПДК |
| — Санитарно-защитные зоны, группа N 01 | — 0.000039 ПДК |
| — Макс. значение концентрации | — 0.00014 ПДК |
| — Расч. прямоугольник N 01 | — 0.00026 ПДК |
| | — 0.00042 ПДК |
| | — 0.00060 ПДК |



Макс концентрация 0.001321 ПДК достигается в точке $x=21336$ $y=37646$
 При опасном направлении 216° и опасной скорости ветра 12 м/с
 Расчетный прямоугольник № 1, ширина 14746 м, высота 12290 м.
 для расчетной сети 1229 м, количество расчетных точек 13*11
 Расчет на 2027 год