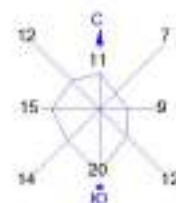


**КАРТЫ-ИЗОЛИНИИ ПРИЗЕМНЫХ КОНЦЕНТРАЦИЙ НА ПЕРИОД  
СТРОИТЕЛЬСТВА ШЛАМОНАКОПИТЕЛЯ**

Город : 101 Павлодарская область  
 Объект : 0004 ЕГМК. Строительство шламоотстойника Вар.№ 2  
 ПК ЭРА v3.0, Модель: МРК-2014  
 0301 Азота (IV) диоксид (Азота диоксид) (4)



Условные обозначения:

- Жилые зоны, группа N 01
- Территория предприятия
- Санитарно-защитная зона, группа N 01
- Макс. значение концентрации
- Расс. прямоугольник N 01

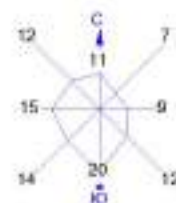
Изопиксы в долях ПДК

- 0.512 ПДК
- 0.516 ПДК
- 0.521 ПДК
- 0.580 ПДК
- 0.651 ПДК
- 0.722 ПДК
- 0.764 ПДК
- 1.0 ПДК



Макс концентрация 3.1019106 ПДК достигается в точке x= 19094 y= 40061.  
 При опасном направлении 55° и опасной скорости ветра 1.16 м/с.  
 Расчетный прямоугольник № 1, ширина 14520 м, высота 12100 м,  
 для расчетной сетки 1210 м, количество расчетных точек 13\*11  
 Расчет на 2026 год

Город : 101 Павлодарская область  
 Объект : 0004 ЕГМК. Строительство шламоотстойника Вар.№ 2  
 ПК ЭРА v3.0, Модель: МРК-2014  
 0304 Азот (II) оксид (Азота оксид) (б)



Условные обозначения:

- Жилые зоны, группа N 01
- Территория предприятия
- Санитарно-защитная зона, группа N 01
- Максимум значения концентрации
- Рассч. прямоугольник N 01

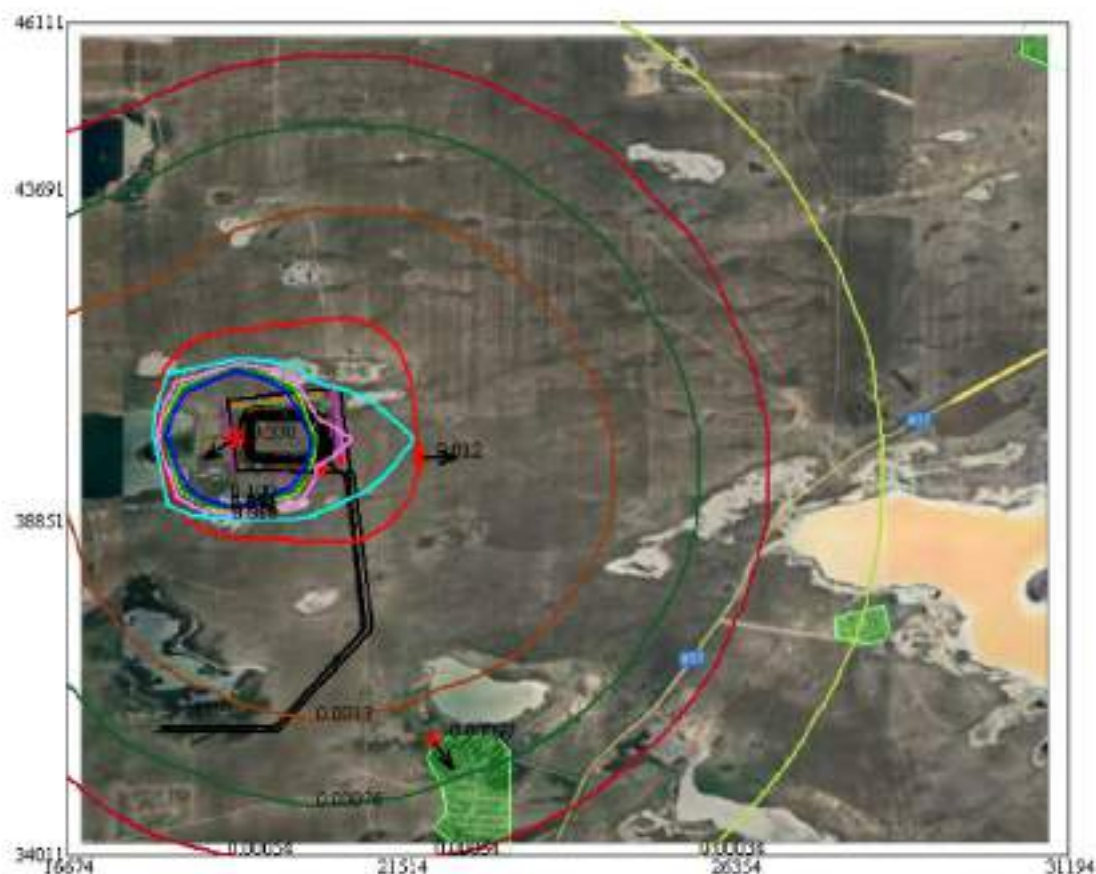
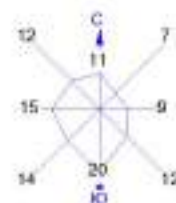
Концентрации в долях ПДК

- 0.212 ПДК
- 0.212 ПДК
- 0.212 ПДК
- 0.213 ПДК
- 0.217 ПДК
- 0.223 ПДК
- 0.229 ПДК
- 0.232 ПДК



Макс концентрация 0.4228523 ПДК достигается в точке  $x=19094$   $y=40061$ .  
 При опасном направлении 55° и опасной скорости ветра 1.16 м/с.  
 Рассчитный прямоугольник № 1, ширина 14520 м, высота 12100 м,  
 для расчетной сетки 1210 м, количество расчетных точек 13\*11  
 Расчет на 2026 год

Город : 101 Павлодарская область  
 Объект : 0004 ЕГМК. Строительство шламонакопителя Вар.№ 2  
 ПК ЭРА v3.0, Модель: МРК-2014  
 0328 Углерод (Сажа, Углерод черный) (583)



Условные обозначения:

- Жилые зоны, группа N 01
- Территория предприятия
- Санитарно-защитная зона, группа N 01
- Макс. значение концентрации
- Расч. прямоугольник N 01

Концентрации в долях ПДК

- 0.00034 ПДК
- 0.00054 ПДК
- 0.00076 ПДК
- 0.0013 ПДК
- 0.018 ПДК
- 0.036 ПДК
- 0.060 ПДК
- 0.064 ПДК
- 0.064 ПДК
- 0.100 ПДК



Макс концентрация 0.3302863 ПДК достигается в точке  $x=18094$   $y=40061$ .  
 При опасном направлении 55° и опасной скорости ветра 6.27 м/с.  
 Расчетный прямоугольник № 1, ширина 14520 м, высота 12100 м,  
 для расчетной сетки 1210 м, количество расчетных точек 13\*11  
 Расчет на 2026 год



Город : 101 Павлодарская область  
 Объект : 0004 ЕГМК. Строительство шламонакопителя Вар.№ 2  
 ПК ЭРА v3.0, Модель: МРК-2014  
 2908 Пыль неорганическая, содержащая двуокись кремния в %: 70-20 (шамот, цемент, пыль цементного производства - глина, глинистый сланец, доменный шлак, песок, клинкер, зола, кремнезем, зола-углей казахстанских месторождений) (494)



Условные обозначения:

- Жилые зоны, группа N 01
- Территория предприятия
- Санитарно-защитная зона, группа N 01
- Макс. значение концентрации
- Расс. прямоугольник N 01

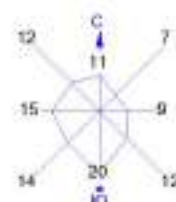
Изопыли в долях ПДК

- 0.021 ПДК
- 0.030 ПДК
- 0.050 ПДК
- 0.100 ПДК
- 0.266 ПДК
- 0.526 ПДК
- 0.786 ПДК
- 0.942 ПДК
- 1.0 ПДК



Макс концентрация 8.8352757 ПДК достигается в точке x= 19094 y= 40061.  
 При опасном направлении 355° и опасной скорости ветра 12 м/с  
 Расчетный прямоугольник № 1, ширина 14520 м, высота 12100 м,  
 шаг расчетной сетки 1210 м, количество расчетных точек 13\*11  
 Расчет на 2026 год

Город : 101 Павлодарская область  
 Объект : 0004 ЕГМК. Строительство шламонакопителя Вар.№ 2  
 ПК ЭРА v3.0, Модель: МРК-2014  
 6007 0301+0330



Условные обозначения:

- Жилые зоны, группа N 01
- Территория предприятия
- Санитарно-защитные зоны, группа N 01
- Макс. значение концентрации
- Расс. прямоугольник N 01

Изопиксы в долях ПДК

- 0.544 ПДК
- 0.547 ПДК
- 0.563 ПДК
- 0.613 ПДК
- 0.687 ПДК
- 0.761 ПДК
- 0.805 ПДК
- 1.0 ПДК

0 889 2667м  
 Масштаб 1:88900

Макс концентрация 3.2656994 ПДК достигается в точке x= 19094 y= 40061.  
 При опасном направлении 55° и опасной скорости ветра 1.16 м/с.  
 Расчетный прямоугольник № 1, ширина 14520 м, высота 12100 м,  
 для расчетной сетки T210 м, количество расчетных точек 13\*11  
 Расчет на 2026 год