

ТОО «Құрылысмет»

ТОО «EcoProf KZ»

УТВЕРЖДЕН:

УТВЕРЖДЕН:

Генеральный директор
Омарханов.Г.Т.Директор
Нуртаканова И. У.

**Программа управления отходами
для управления производства запчастей (УПЗ)
ТОО «Құрылысмет»
расположенного по адресу:
Карагандинская область, г. Темиртау, ул.
Блюхера д. 13
на период 2026–2035 гг.**



Караганда
2025

Заказчик проекта:

ТОО «Құрылысмет»

Юридический адрес организации:

Казахстан, Карагандинская область, город Темиртау, улица Блюхера, дом 13, почтовый индекс 101400

Фактический адрес организации:

г. Темиртау, промзона АО «Qarmet»

Организация - разработчик проекта:

ТОО "EcoProf KZ"

Лицензия на природоохранное проектирование и нормирование №02775Р от 21.05.2024 г.

Юридический и почтовый адрес организации:

M01F2B4, РК, г. Караганда, ул. Аманжолова, д. 17/3, н.п. 1

Контактные данные:

тел.: +7 7212 41 61 91

моб.: +7 771 044 27 77

e-mail: info@ecoprofkz.kz

ecoprofkz.kz

Список исполнителей

Должность	Подпись	Ф.И.О
Ответственный исполнитель, Техник проектного отдела		Аманов.М.Ж.
Заместитель начальника проектного отдела		Кустова Л.С.

Содержание

1 Сведения о предприятии	6
2 Анализ текущего состояния управления отходами	10
2.1 Краткое описание производственных объектов, процессов и образующихся на них отходов 10	
2.2 Сведения о наличии собственных полигонов, хранилищ	19
2.3 Обзор существующей системы управления отходами на предприятии	19
2.4 Количественные и качественные показатели текущей ситуации с отходами и анализ управления с 2022-2025 гг.	37
3 Разработка мероприятий по сокращению образования приоритетных видов отходов	38
4 Цель, задачи и целевые показатели	39
5 Обоснование лимитов накопления и захоронения отходов	40
5.1 Расчёты и обоснование лимитов накопления отходов	40
6 Предложения по лимитам накопления отходов	41
6.1 Лимиты накопления отходов	41
7 План мероприятий по реализации программы и ожидаемый результат	59
7.1 Сведения о возможных аварийных ситуациях	61
Сведения о производственном контроле при обращении с отходами	62

Список таблиц

Таблица 2.1 -Перечень отходов образующихся в результате осуществления хозяйственной деятельности.....	10
Таблица 2.2 -Характеристика отходов, образующихся в структурных подразделениях предприятия, и их мест хранения (инвентаризация)	12
Таблица 2.3 - Обзор системы управления отходами на промышленной площадке предприятия	19
Таблица 4.1 - Целевые показатели Программы управления отходами	39
Таблица 6.1 - Лимиты накопления отходов на 2026-2035 года	41
Таблица 6.2 - Обоснование объемов временного накопления отходов на территории предприятия и периодичность их вывоза	43
Таблица 6.3 - Перечень, характеристика и масса отходов производства и потребления в целом по предприятию	51
Таблица 8.1 План-график контроля за безопасным обращением с отходами на территории предприятия.....	63

Список рисунков

Рисунок 1.1 - Ситуационная карта-схема расположения ТОО «Құрылысмет».....	8
---	---

Список приложений

Приложение 1 - Лицензия выполнение работ и оказание услуг в области охраны окружающей среды	
Приложение 2 – Расчет объемов образования отходов производства и потребления	

Список аббревиатур и использованных сокращений

АГП	аглопроизводство
АО	акционерное общество
БИН	бизнес-идентификационный номер
ВМР	вторичные методы разработки
ГОСТ	государственный стандарт
ГСМ	горюче-смазочные материалы
ГУ	государственное учреждение
КПД	коэффициент полезного действия
КПЦ	кузнечнопрессовый цех
ЛКМ	лакокрасочные материалы
МЦ	механический цех
ООС	охрана окружающей среды
ПБО	полигон промышленно-бытовых отходов
ПХД	полихлорированные дифенилы
РД	руководящий документ
РК	Республика Казахстан
РНД	руководящий нормативный документ
СД	стальной департамент
СНиП	санитарные нормы и правила
СП	санитарные правила
ТБО	твёрдо-бытовые отходы
ТОО	товарищество с ограниченной
УПЗ	Управление по производству запчастей
ФЛЦ	фасонно-литейный цех
ЦЛиП	цех литья и поковок
ЦН	циклон конструкции НИИОгаза
ЦМК	цех металлоконструкций
ЦЖБИиМ	цех железобетонных изделий и металлоконструкций

Введение

Настоящая программа управления отходами (ПУО) для предприятия УПЗ ТОО «Құрылысмет» разработана на период 2026-2035 годов. Образование отходов производства и потребления УПЗ ТОО «Құрылысмет» на период 2026-2035 годов, согласно настоящей программе, составит 37066,0064 тонн/год.

- Правила разработки программы управления отходами, от 09.08.2021г. №318.
- Методика расчёта лимитов накопления отходов и лимитов захоронения отходов от 22.06.2021г, №206.
- РНД 03.1.0.3.01-96 Порядок нормирования объёмов образования и размещения отходов производства, Алматы -1996.
- СП Санитарно-эпидемиологические требования к сбору, использованию, применению, обезвреживанию, транспортировке, хранению, и захоронению отходов производства и потребления, от 25.12.2020 г., № ҚР ДСМ-331/2020.
- Классификатор отходов от 06.08. 2021 г., № 314.

Целью программы управления отходами является необходимость регулирования деятельности природопользователя для существенного сокращения объёмов образования и уровня опасных свойств, образуемых и накопленных отходов, вовлечение их во вторичный оборот и увеличение доли восстановления отходов с использованием экономических или других механизмов, и соответственно предотвращения их вредного воздействия на окружающую среду и здоровье человека.

Для разработки программы управления отходами основным материалом явились исходные данные, предоставленные ТОО «Құрылысмет».

В программе рассмотрены:

- виды и типы отходов, образующиеся на предприятии;
- производственные процессы, при которых образуются отходы;
- система сбора, транспортировки, временного хранения, утилизации и захоронения отходов;

Программа включает в себя:

- характеристику отхода и производственный процесс, при котором накапливается отход;
- расчёты и обоснование объёмов образования отходов;
- описание системы управления отходами;
- предложения по нормативам временного накопления отходов на 2026-2035гг.;
- количественные и качественные показатели текущей ситуации с отходами и анализ управления за 2021-2023 г.г;
- разработка мероприятий по сокращению образования приоритетных видов отходов;
- план мероприятий по реализации программы;

Программой определены способы и порядок выполнения операций, обеспечивающих требования экологической безопасности.

Согласно проведённой инвентаризации отходов предприятия, установлено 37 наименований отходов, в том числе: опасных отходов – 13 наименования; не опасных отходов – 24 наименований.

Захоронение отходов производства и потребление не предусмотрено:

Все виды отходов, образующиеся в процессе производственной деятельности, в установленном порядке собираются, размещаются в местах временного накопления и далее передаются согласно договору специализированным организациям на переработку захоронение или используются как втор сырьё.

Настоящий проект программы управления отходами разработан ТОО «EcoProf KZ» Лицензия на выполнение работ и оказание услуг в области охраны окружающей среды №02775Р от 21.05.2024 г. (Приложение 1).

1 Сведения о предприятии

ТОО «Құрылысмет»

Основным видом деятельности ТОО «Құрылысмет» является:

УПЗ ТОО «Құрылысмет» занимается разработкой, изготовлением, модификацией и капитальным ремонтом различного стандартного и нестандартного оборудования для металлургического комбината.

Перечень структурных подразделений предприятия

Цех литья и поковки (ЦЛП):

Участок литья ЦЛП, $S=46815,5 \text{ м}^2$. На участке производится стальное, чугунное и цветное литьё.

В состав участка литья ЦЛП входят:

- плавильный участок;
- формовочный участок;
- шихтовый двор;
- землеприготовительный участок;
- токарное отделение;
- модельное отделение;
- обрубное отделение;
- участок цветного литья.

Технология производства отливок складывается из следующих основных процессов:

- изготовление моделей будущей отливки;
- изготовление формы;
- получение жидкого металла;
- заливка металла в формы;
- обрубка и очистка отливок;
- контроль отливок.

Участок поковки ЦЛП, $S=24435,2 \text{ м}^2$, предназначен для изготовления поволоков и инструментальных заготовок для ремонтных нужд цехов металлургического комбината.

Производство кузнечнопрессового цеха носит единичный или мелкосерийный характер в связи с разнообразной номенклатурой ремонтных поволоков, ковка производится методом свободной ковки и частично штамповкой.

Механический цех (МЦ), $S=36738 \text{ м}^2$, предназначен для выполнения станочных ремонтных работ, механической обработки деталей, подлежащих изготовлению и обработке. В составе цеха имеются следующие подразделения:

В составе цеха имеются следующие подразделения:

- инструментальное отделение – 30 станков;
- участок изготовления резцов – 4 станка;
- слесарная мастерская – 2 станка;
- служба механика – 5 станков;
- участок малых станков - 16 станков;
- электроэрозийная - 3 станка;
- служба электрика -1 станок;
- металлообрабатывающие станки 2 –го пролета - 34 станка;
- помещение энергетиков - 1 станок;
- слесарно-сборочный участок - 17 станков;
- участок крупных станков - 15 станков;
- аквариум - 1 станок;
- поперечный пролет - 1 станок;
- участок ЧПУ - 22 станка;

-слесарная мастерская с ЧПУ - 4 станка;

-учебный участок - 2 станка;

-заточное отделение - 6 станков. Станки оснащены местной системой аспирации.

Очистка запыленного воздуха осуществляется ЦН-15 со среднеэксплуатационным КПД очистки - 84,2 %.

заточной участок - 7 станков. Станки оснащены местной системой аспирации.

Очистка запыленного воздуха осуществляется ЦН-15 со среднеэксплуатационным КПД очистки - 83,8 %.

-гараж - 2 станка.

Всего в составе цеха имеется 173 станка, в том числе 106 станков работает с охлаждением эмульсолом, 15 станков работающих с охлаждением маслом, 52 станка работает без охлаждения.

Цех металлоконструкций (ЦМК), S=40275,57 м².

В цехе изготавливают габаритное нестандартное оборудование и изделия для комбината, конструкции для ремонта оборудования и строительства новых объектов.

В состав цеха входят:

1. термические печи – 3 шт.;
2. вертикальная печь – 1 шт.;
3. ванна закаливанию – 1 шт.;
4. установка наплавки «Weldclad» - 4 шт.;
5. машина плазменной резки металла «Енисей» - 1 шт.;
6. газорезательная машина «Комета» - 2 шт.;
7. газорезательная машина «Факел» - 2 шт.;
8. газорезательная машина АСШ70 – 2 шт.;
9. газорезательная машина «Радуга» - 1 шт.;
10. пост ручной газовой резки металла – 3 шт.;
11. пост ручной сварки металла – 3 шт.;
12. сварочные полуавтоматы;
13. электропечь – 7 шт.;
14. металлообрабатывающие станки - 8 шт.;
15. деревообрабатывающий станок – 1 шт.;
16. покрасочная камера – 1 шт.

Конструкторско-технологический отдел (КТО), S=1373,3 м², занимается разработкой и внедрением передовых методов в области изготовления сменного оборудования, запчастей и ремонтов металлургического оборудования. На испытательном участке лаборатории исследуются технологии сварочных процессов, производится внедрение новых технологических процессов наплавки и восстановления изношенных деталей. Испытательный участок находится в цехе металлоконструкций.

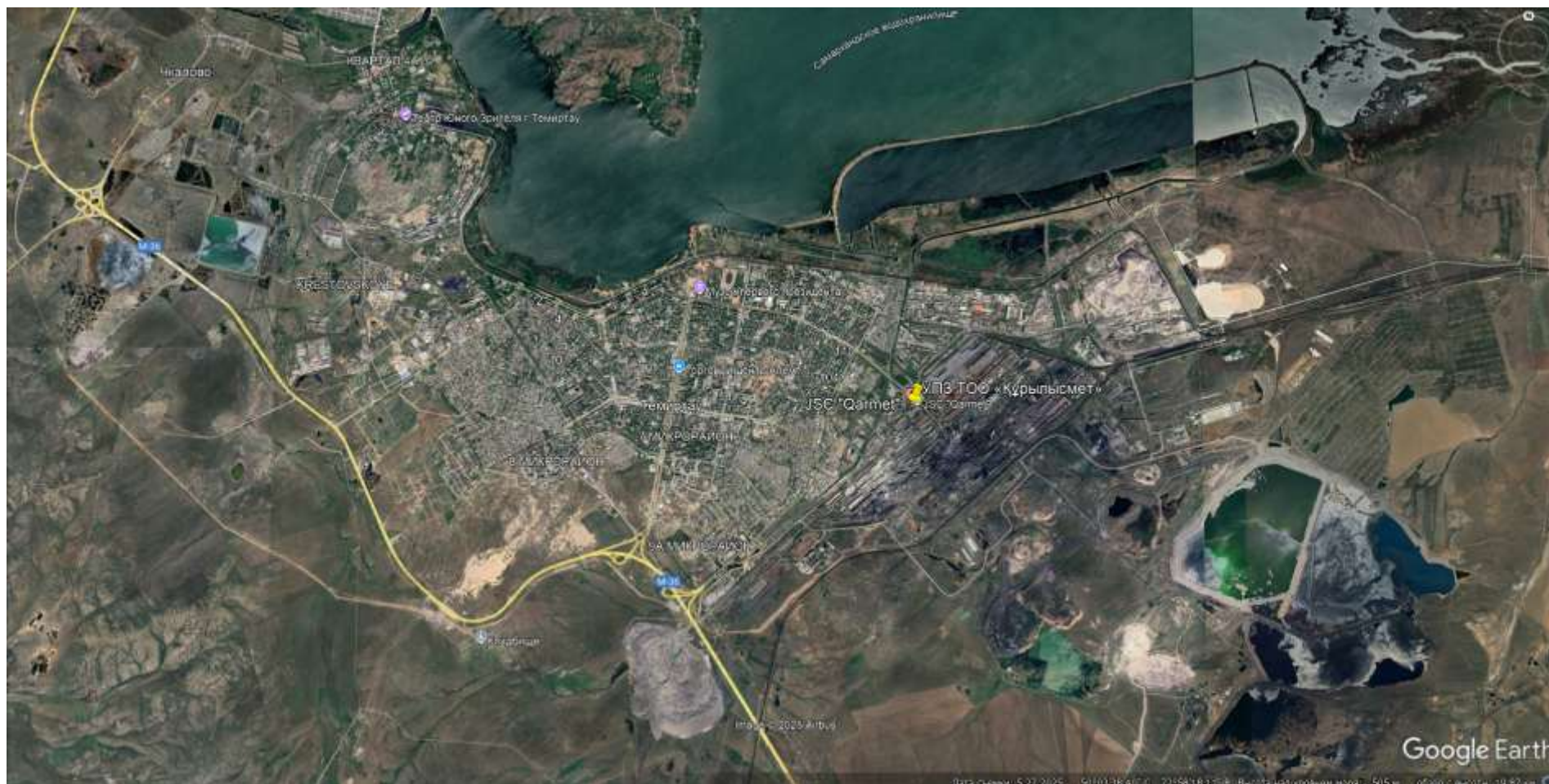


Рисунок 1.1 - Ситуационная карта-схема расположения ТОО «Курлылысмет»



Рисунок 1.2 - Ситуационная карта-схема расположения ТОО «Құрылысмет» с указанием расположением цехов

2 Анализ текущего состояния управления отходами

2.1 Краткое описание производственных объектов, процессов и образующихся на них отходов

В результате деятельности УПЗ ТОО «Құрылысмет» образуются следующие виды отходов:

Таблица 2.1 -Перечень отходов образующихся в результате осуществления хозяйственной деятельности.

№ п/п	Наименование отхода	Код
1	Люминесцентные лампы и другие ртутьсодержащие отходы	код 20 01 21*
2	Ветошь промасленная	код 15 02 02*
3	Отработанные масла	код 13 02 08*
4	Отработанные никель- железные аккумуляторы	код 16 06 05*
5	Тара из-под краски	код 08 01 11*
6	Тара из-под ГСМ	код 15 01 10*
7	Опилки и стружки древесные, загрязненные нефтепродуктами	код 03 01 04*
8	Отработанные промывочные составы(керосин)	код 13 07 03*
9	Отходы нафталина	код 17 03 03*
10	Асбестсодержащие отходы	код 17 06 01*
11	Б/У сальники	код 17 04 09*
12	Отходы смазки	код 12 01 10*
13	Картон загрязнённый смазкой	код 15 01 10*
14	Твердые бытовые отходы	
	Отходы бумаги, картона	код 20 01 01
	Отходы пластмассы, пластика	код 20 01 39
	Отходы стекlobоя (стеклотары)	код 20 01 02
	Прочие отходы в составе ТБО	код 20 01 11
15	Шлам очистки газа	код 10 02 15
16	Огарки сварочных электродов	код 12 01 13
17	Лом абразивных изделий	код 12 01 21
18	Смёт с территории	код 20 03 03
19	Окалина	код 10 02 10
20	Бой огнеупоров	код 16 11 02
21	Шлак наплавки	код 10 02 99
22	Литники и прибыль литья цветного металла	код 16 01 18
23	Лом цветных металлов	код 16 01 18
24	Шлак сталеплавильный	код 10 01 99
25	Отработанная формовочная смесь	код 10 02 99
26	Отходы резинотехнических изделий (РТИ)	код 19 12 04
27	Отходы деревообработки	код 03 01 05
28	Отходы эксплуатации офисной техники	код 16 02 14
29	Огнетушители, утратившие свои потребительские свойства	код 16 01 99

№ п/п	Наименование отхода	Код
30	Отходы теплоизоляции	код 10 11 03
31	Строительные отходы	код 17 09 04
32	Отработанная спецодежда и спецобувь	код 15 02 03
33	Лом чёрных металлов	код 19 12 02
34	Брак литья цветного металла	код 16 01 18
35	Шлак чугуна литья	код 10 02 99
36	Пыль абразивно- металлическая	код 12 01 02
37	Конденсат газа	код 10 01 19

Таблица 2.2 -Характеристика отходов, образующихся в структурных подразделениях предприятия, и их мест хранения (инвентаризация)

Характеристика отходов, образующихся в структурных подразделениях предприятия, и их мест хранения (инвентаризация)											
№	Цех, участок	Источник образования, получения отходов	Код отходов	Наименования отходов	Физико-химическая характеристика	Нормативное количество образования, т/год (шт./год)	Место временного/постоянного хранения отходов		Удаление отходов		Примечание
					агрегатное состояние		характеристика места хранения отходов	в момент проведения	Способ и периодичность удаления	Куда удаляется отход	
1	2	3	4	5	6	7	8	9	10	11	12
1	Территория промышленной площадки предприятия	Образуются при их замене или утилизации	код 20 01 21*	Люминесцентные лампы и другие ртутьсодержащие отходы	Твердые, однородные, токсичные, опасные отходы.	6,5680	Временное хранение в заводской упаковке в на стеллажах в закрытом помещении	0	Автотранспортом принадлежащем специализированной организации не реже одного раза в пол-года	Передается на утилизацию по договору специализированному предприятию	
2	Териория промышленной площадки предприятия	В процессе использования обтирочного материала для протирки механизмов, деталей, станков и машин	код 15 02 02*	Ветошь промасленная	Твердые, воспламеняемые, пожароопасные, нерастворимые отходы	6,9470	Собирается и накапливается в маркированном контейнер объемом 0,5 м3	0	Автотранспортом принадлежащем специализированной организации не реже одного раза в пол-года	Передается на утилизацию по договору специализированному предприятию	
3	Территория промышленной площадки предприятия	При техническом обслуживании и ремонте и собственного оборудования	код 13 02 08*	Отработанные масла	Жидкие, воспламеняемые, пожароопасные отходы	21,5020	Временно складировается в герметичном резервуаре	0	Автотранспортом принадлежащем специализированной организации не реже одного раза в пол-года	Передается специализированным сторонним организациям на договорной основе	
4	Территория промышленной площадки предприятия	При техническом обслуживании и ремонте передаточных телег	код 16 06 05*	Отработанные никель-железные аккумуляторы	Твердые, токсичные, не пожароопасные, нерастворимые отходы	1,2000	Временное, не более 6 месяцев, в контейнере	0	Автотранспортом принадлежащем специализированной организации не реже одного раза в пол-года	Передается специализированным сторонним организациям на договорной основе	
5	Территория промышленной площадки предприятия	Образуется в процессе использования ГСМ	код 15 01 10*	Тара из-под ГСМ	Твердые, токсичные, пожароопасные, нерастворимые отходы	1,4000	Временное, не более 6 месяцев, в закрытом помещении	0	Автотранспортом принадлежащем специализированной организации не реже одного раза в пол-года	Передается на утилизацию по договору специализированному предприятию	
6	Территория промышленной площадки	Образуется при проведении покрасочных работ	код 08 01 11*	Тара из-под ЛКМ	Твердые, нетоксичные, непжароопасные,	4,2000	Временное, не более 6 месяцев, в закрытом	0	Автотранспортом принадлежащем специализированной	Передается специализированным сторонним	

Характеристика отходов, образующихся в структурных подразделениях предприятия, и их мест хранения (инвентаризация)											
№	Цех, участок	Источник образования, получения отходов	Код отходов	Наименования отходов	Физико-химическая характеристика	Нормативное количество образования, т/год (шт./год)	Место временного/постоянного хранения отходов		Удаление отходов		Примечание
					агрегатное состояние		характеристика места хранения отходов	в момент проведения	Способ и периодичность удаления	Куда удаляется отход	
1	2	3	4	5	6	7	8	9	10	11	12
	предприятия				нерастворимые отходы		помещении		организации не реже одного раза в пол-года	организациям на договорной основе	
7	Территория промышленной площадки предприятия	Образуются при эксплуатации и ремонте мазутохозяйства, при уборке мест протечек масла	код 03 01 04	Древесные опилки загрязненные нефтепродуктами	Твердые, воспламеняемые, пожароопасные, нерастворимые отходы	10,0000	Временное, не более 6 месяцев, в контейнере	0	Автотранспортом принадлежащем специализированной организации не реже одного раза в пол-года	Передается специализированным сторонним организациям на договорной основе	
8	Территория промышленной площадки предприятия	Образуется при использовании промывочного состава для обезжиривания	код 13 07 03*	Промывочный состав (Керосин)	Жидкие, однородные, токсичные, пожароопасные отходы.	3,2500	Временно хранится в металлическом контейнере на специальной площадке (не более 6 месяцев)	0	Автотранспортом принадлежащем специализированной организации не реже одного раза в пол-года	Передается специализированным сторонним организациям на договорной основе	
9	Территория промышленной площадки предприятия	Образуется в результате очистки газопровода	код 17 03 03*	Отходы нафталина	Твердые, нетоксичные, не пожароопасные отходы.	10,0000	Временно хранится в металлическом контейнере на специальной площадке (не более 6 месяцев)	0	Автотранспортом принадлежащем специализированной организации не реже одного раза в пол-года	Передается специализированным сторонним организациям на договорной основе	
10	Территория промышленной площадки предприятия	При проведении строительно ремонтных работ	код 17 06 01*	Асбест содержащие отходы	Твердые. Неоднородные. Токсичные. Не пожароопасные отходы	0,0880	Временное, не более 6 месяцев, на площадке хранения отходов, в закрытых емкостях	0	Автотранспортом принадлежащем специализированной организации не реже одного раза в пол-года	Передается специализированным сторонним организациям на договорной основе	
11	Территория промышленной площадки предприятия	При ремонте спец техники и оборудования	код 17 04 09*	Бывшие в употреблении свильники	Твердые. Однородные. Токсичные. Не пожароопасные отходы	0,5000	Временное, не более 6 месяцев, на площадке хранения отходов	0	Автотранспортом принадлежащем специализированной организации не реже одного раза в пол-года	Передается специализированным сторонним организациям на договорной основе	
12	Территория промышленной площадки	В результате утраты смазочными материалами своих	код 12 01 10*	Отходы смазки	Твердые, неоднородные, нетоксичные, не	0,3000	Временное, не более 6 месяцев, на площадке	0	Автотранспортом принадлежащем специализированной	Передается специализированным сторонним	

Характеристика отходов, образующихся в структурных подразделениях предприятия, и их мест хранения (инвентаризация)											
№	Цех, участок	Источник образования, получения отходов	Код отходов	Наименования отходов	Физико-химическая характеристика	Нормативное количество образования, т/год (шт./год)	Место временного/постоянного хранения отходов		Удаление отходов		Примечание
					агрегатное состояние		характеристика места хранения отходов	в момент проведения	Способ и периодичность удаления	Куда удаляется отход	
1	2	3	4	5	6	7	8	9	10	11	12
	предприятия	потребительских свойств в процессе их использования			пожароопасные отходы		накопления, в герметичных емкостях		организации не реже одного раза в пол-года	организациям на договорной основе	
13	Территория предприятия	В процессе использования смазочного материала для смазки механизмов, деталей, станков и машин	код 15 01 10*	Отходы картона загрязненного смазкой	Твердые, воспламеняемые, пожароопасные, нерастворимые отходы	0,3000	Временное, не более 6 месяцев, на площадке накопления	0	Автотранспортом принадлежащем специализированной организации не реже одного раза в пол-года	Передается специализированным сторонним организациям на договорной основе	
14	Территория предприятия	Образуется при сортировке ТБО в местах образования и сбора.	код 20 01 01	Отходы бумаги, картона	Твердые, неоднородные, нетоксичные, не пожароопасные отходы	43,0445	Временное, не более 6 месяцев, в контейнере объемом 0,75 м3	0	Автотранспортом принадлежащем специализированной организации не реже одного раза в пол-года	Передается специализированным сторонним организациям на договорной основе	
15	Территория предприятия	Образуется при сортировке ТБО в местах образования и сбора.	код 20 01 39	Отходы стеклобоя (стеклотары)	Твердые, неоднородные, нетоксичные, не пожароопасные отходы	16,1417	Временное, не более 6 месяцев, в контейнере объемом 0,75 м3	0	Автотранспортом принадлежащем специализированной организации не реже одного раза в пол-года	Передается специализированным сторонним организациям на договорной основе	
16	Территория предприятия	Образуется при сортировке ТБО в местах образования и сбора.	код 20 01 02	Отходы пластмасы, пластика	Твердые, неоднородные, нетоксичные, не пожароопасные отходы	2,6903	Временное, не более 6 месяцев, в контейнере объемом 0,75 м3	0	Автотранспортом принадлежащем специализированной организации не реже одного раза в пол-года	Передается специализированным сторонним организациям на договорной основе	
17	Территория предприятия	Образуется при сортировке ТБО в местах образования и сбора.	код 20 01 11	Прочие ТБО	Твердые, неоднородные, нетоксичные, не пожароопасные отходы	72,6376	Временное, не более 6 месяцев, в контейнере объемом 0,75 м3	0	Вывозится собственным транспортом по мере накопления	Передается для захоронения на полигон ПБО СД АО «Qarmet»	
18	Территория промышленной площадки	В результате очистки газов	код 10 02 15	Шлам очистки газа	Твёрдые, неоднородные, нетоксичные,	1099,4000	Не накапливается	0	Перекачивается шламовым насосом	Перекачивается в золошламонакопитель СД АО «Qarmet»	

Характеристика отходов, образующихся в структурных подразделениях предприятия, и их мест хранения (инвентаризация)											
№	Цех, участок	Источник образования, получения отходов	Код отходов	Наименования отходов	Физико-химическая характеристика	Нормативное количество образования, т/год (шт./год)	Место временного/постоянного хранения отходов		Удаление отходов		Примечание
					агрегатное состояние		характеристика места хранения отходов	в момент проведения	Способ и периодичность удаления	Куда удаляется отход	
1	2	3	4	5	6	7	8	9	10	11	12
	предприятия				непожароопасные отходы						
19	Территория предприятия	Образуются в результате проведения сварочных работ, которые осуществляются на постах электродуговой сварки	код 12 01 13	Огарки сварочных электродов	Твердые, нетоксичные, пожароопасные, нерастворимые отходы	1,2000	Временное, в контейнере (не более 6 месяцев)	0	Вывозится собственным транспортом по мере накопления	Передается в копровый участок СД АО «Qarmet» для дальнейшей переработки совместно с ломом черных металлов	
20	0	Образуется в процессе изнашивания абразивных кругов	код 12 01 21	Лом абразивных кругов	Твердые, неоднородные, нетоксичные, не пожароопасные отходы	1,2200	Временное, в контейнере (не более 6 месяцев)	0	Вывозится собственным транспортом по мере накопления	Передается, или на полигон неопасных отходов СД АО «Qarmet», или сторонним организациям на договорной основе	
21	Территория предприятия	В результате уборки территорий промышленной площадки	код 20 03 03	Смет	твёрдые. Неоднородные. Нетоксичные. Не пожароопасные отходы.	417,6820	Не накапливается	0	Вывозится собственным транспортом по мере образования	Передается для захоронения на полигон ПБО СД АО «Qarmet»	
22	Территория предприятия	Образуется при нагреве металлических поковок	код 10 02 10	Окалина	Твёрдые. Неоднородные. Нетоксичные. Не пожароопасные отходы.	357,0620	Временное, в контейнере (не более 6 месяцев)	0	Вывозится думпкарами по мере накопления	Передается на АГП СД АО «Qarmet» для использования отходов в качестве вторичного материала	
23	Территория предприятия	Образуется при замене футеровки печей	код 16 11 02	Отходы боя огнеупора	Твёрдые. Неоднородные. Нетоксичные. Не пожароопасные отходы.	476,9500	Временное, в контейнере (не более 6 месяцев)	0	Автотранспортом принадлежащем специализированной организации не реже одного раза в пол-года	Передается специализированным сторонним организациям на договорной основе	
24	Территория	Образуется при	А 10	Отходы шлака	Твёрдые,	70,0000	Временное в	0	Вывозится собственным	Передается для	

Характеристика отходов, образующихся в структурных подразделениях предприятия, и их мест хранения (инвентаризация)											
№	Цех, участок	Источник образования, получения отходов	Код отходов	Наименования отходов	Физико-химическая характеристика	Нормативное количество образования, т/год (шт./год)	Место временного/постоянного хранения отходов		Удаление отходов		Примечание
					агрегатное состояние		характеристика места хранения отходов	в момент проведения	Способ и периодичность удаления	Куда удаляется отход	
1	2	3	4	5	6	7	8	9	10	11	12
	промышленной площадки предприятия	механизированной наплавке металла на ролики под флюсом		наплавки	неоднородные, нетоксичные, непожароопасные отходы.		контейнере (не более 6 месяцев)		транспортом по мере накопления	захоронения на полигон ПБО СД АО «Qarmet»	
25	Территория промышленной площадки предприятия	Образуются при удалении литников и прибыли с приготовленной цветной формы	код 16 01 18	Отходы литники и прибыль литья цветного металла	Твёрдые. Неоднородные. Нетоксичные. Не пожароопасные отходы.	5,0000	Временно складировается на складе ЦЛП	0	Используются в качестве вторичного сырья на предприятии	Используются в качестве вторичного сырья на предприятии	
26	Территория промышленной площадки предприятия	При разливке металла	код 16 01 18	Отходы лома цветных металлов	Твёрдые, неоднородные, нетоксичные, непожароопасные отходы.	2,6000	Временное, на складе ЦЛП (не более 6 месяцев)	0	Используются в качестве вторичного сырья на предприятии	Используются в качестве вторичного сырья на предприятии	
27	Территория промышленной площадки предприятия	Образуется при производстве изделий из стали	код 10 01 99	Отходы шлака сталеплавильного	Твердые, токсичные, не пожароопасные, нерастворимые отходы	378,0000	Временно хранится на спецплощадке на шихтовом дворе ЦЛП	0	Вывозится думпками по мере накопления	Передается на отвал сталеплавильных шлаков СД АО «Qarmet»	
28	Территория промышленной площадки предприятия	При изготовлении литейных форм	код 10 02 99	Отработанные формовочные смеси	Твёрдые. Неоднородные. Нетоксичные. Непожароопасные.	1308,2000	Временное, в контейнере, или сразу в думпках	0	Вывозится думпками по мере накопления	Часть возвращается в качестве сырья для приготовления формовочной смеси, часть передаётся на отвал сталеплавильных шлаков СД АО «Qarmet»	
29	Территория промышленной площадки предприятия	Образуются в результате износа конвейерной транспортной ленты, шлангов и ремней	код 19 12 04	Отходы резино технических изделий	Твёрдые. Неоднородные. Нетоксичные. Непожароопасные.	0,2000	Временное на специальной площадке и контейнерах (не более 6 месяцев)	0	Автотранспортом по мере накопления	Передается на отвал сталеплавильных шлаков СД АО «Qarmet», или на утилизацию сторонним организациям на договорной основе	

Характеристика отходов, образующихся в структурных подразделениях предприятия, и их мест хранения (инвентаризация)											
№	Цех, участок	Источник образования, получения отходов	Код отходов	Наименования отходов	Физико-химическая характеристика	Нормативное количество образования, т/год (шт./год)	Место временного/постоянного хранения отходов		Удаление отходов		Примечание
					агрегатное состояние		характеристика места хранения отходов	в момент проведения	Способ и периодичность удаления	Куда удаляется отход	
1	2	3	4	5	6	7	8	9	10	11	12
30	Территория промышленной площадки предприятия	Образуются в процессе обработки лесоматериалов и изготовления деревянных изделий	код 03 01 05	Отходы древесины	Твёрдые. Неоднородные. Нетоксичные. Непожароопасные.	100,0000	Временно хранится в металлическом контейнере на специальной площадке (не более 6 месяцев)	0	Автотранспортом по мере накопления	Передается на отвал сталеплавильных шлаков СД АО «Qarmet», или на утилизацию сторонним организациям на договорной основе	
31	Территория промышленной площадки предприятия	Образуются вследствие потери своих потребительских свойств	код 16 02 14	Отходы эксплуатации офисной техники	Твёрдые. Неоднородные. Нетоксичные. Не пожароопасные.	0,1000	Временно хранится в закрытом складском помещении	0	Автотранспортом принадлежащем специализированной организации не реже одного раза в пол-года	Передается специализированным сторонним организациям на договорной основе	
32	Территория промышленной площадки предприятия	Образуются после завершения срока годности огнетушителей	код 16 01 99	Огнетушители, утратившие свои потребительские свойства	Твёрдые. Неоднородные. Нетоксичные. Непожароопасные отходы.	0,5320	Хранение происходит в цеховых помещениях (не более 6 месяцев)	0	Автотранспортом принадлежащем специализированной организации не реже одного раза в пол-года	Передается специализированным сторонним организациям на договорной основе	
33	Территория предприятия	Образуются при периодических ремонтах	код 10 11 03	Отходы теплоизоляции	Твёрдые. Неоднородные. Нетоксичные. Не пожароопасные отходы.	25,0000	Временное в контейнере (не более 6 месяцев)	0	Автотранспортом принадлежащем специализированной организации не реже одгого раза в пол-года	Передается специализированным сторонним организациям на договорной основе	
34	Территория предприятия	Образуется в результате производства строительных и демонтажных работ	код 17 09 04	Строительные отходы	Твёрдые. Неоднородные. Нетоксичные. Не пожароопасные отходы.	20500,0000	Временное в контейнере и на спецплощадках (не более 6 месяцев)	0	Автотранспортом по мере накопления	Часть передается на отвал сталеплавильных шлаков СД АО «Qarmet», часть на утилизацию сторонним организациям на договорной основе	
35	Территория предприятия	Образуется после истечения нормативного срока носки	код 15 02 03	Отработанная спецодежда и спецобувь	Твёрдые. Неоднородные. Нетоксичные. Не пожароопасные	2,5000	Временное в контейнере (не более 6 месяцев)	0	Автотранспортом принадлежащем специализированной организации не реже	Передается специализированным сторонним организациям на	

Характеристика отходов, образующихся в структурных подразделениях предприятия, и их мест хранения (инвентаризация)											
№	Цех, участок	Источник образования, получения отходов	Код отходов	Наименования отходов	Физико-химическая характеристика	Нормативное количество образования, т/год (шт./год)	Место временного/постоянного хранения отходов		Удаление отходов		Примечание
					агрегатное состояние		характеристика места хранения отходов	в момент проведения	Способ и периодичность удаления	Куда удаляется отход	
1	2	3	4	5	6	7	8	9	10	11	12
					отходы.				одного раза в пол-года	договорной основе	
36	код 16 01 18	Образуется в процессе металлообработки	код 19 12 02	Лом черных металлов	Твёрдые. Неоднородные. Нетоксичные. Не пожароопасные отходы.	4391,1840	Временно складировается в металлическом контейнере	0	Передается своим автотранспортом и думпками по мере накопления	Передается в качестве сырьевого ресурса в копровый участок СД АО «Qarmet»	
37	Территория предприятия	Образуется в процессе изготовления изделий	код 16 01 18	Брак литья цветного металла	Твёрдые. Неоднородные. Нетоксичные. Не пожароопасные отходы.	0,1000	Временно складировается в закрытых складах	0	Используется в качестве вторичного сырья	Используется в качестве вторичного сырья	
38	Территория предприятия	Образуется при производстве изделий из чугуна	код 10 02 99	Шлак чугуна литья	Твёрдые. Неоднородные. Нетоксичные. Не пожароопасные отходы.	36,4800	Временно хранится в думпкаре	0	Передается думпками по мере накопления	Передается в качестве сырьевого ресурса в копровый участок СД АО «Qarmet»	
39	Территория предприятия	Образуется в аспирационных системах	код 12 01 02	Пыль абразивно-металлическая	Твёрдые. Неоднородные. Нетоксичные. Не пожароопасные отходы.	0,7970	Временно хранится в металлическом контейнере	0	Автотранспортом не реже одного раза в пол-года	Передается в качестве вторичного сырьевого ресурса в ЦЖБИИМ СД АО «Qarmet», или сторонним организациям на договорной основе	
40	Территория предприятия	Образуется в результате конденсации газа	код 10 01 19	Конденсат газа	Жидкие, однородные, нетоксичные, не пожароопасные отходы.	7692,5000	Не хранится	0	Ежедневно вывозится АСС-машинами	Используется в качестве вторичного сырья в цехе улавливания КХП СД АО «Qarmet»	

2.2 Сведения о наличии собственных полигонов, хранилищ

На территории промышленной площадки отсутствуют собственные полигоны и хранилища для захоронения отходов.

2.3 Обзор существующей системы управления отходами на предприятии

Согласно ст. 319 ЭК РК под управлением отходами понимаются операции, осуществляемые в отношении отходов с момента их образования до окончательного удаления. На промышленной площадке предприятия образуется отходы производства и потребления всего 36 наименований, из них 13 относятся к опасным и 18 к не опасным.

На всех объектах предприятия действует единая система иерархии мер по предотвращению образования отходов и управлению образовавшимися отходами в соответствии со ст. 329 ЭК РК, которая включает :

- 1) предотвращение образования отходов;
- 2) подготовка отходов к повторному использованию;
- 3) переработка отходов;
- 4) утилизация отходов;
- 5) удаление отходов.

Во исполнение требований ст. 329 ЭК РК предусмотрен отдельный сбор ТБО, для минимизации объемов образования отходов и последующей их утилизации.

В таблице 2.2 подробно рассмотрены основные этапы системы управления отходами, образующихся на предприятии.

Под (*) указаны отходы, относящиеся к опасному уровню согласно классификатора отходов.

Таблица 2.3 - Обзор системы управления отходами на промышленной площадке предприятия

Описание системы управления отходами		
I	Люминесцентные лампы и другие ртутьсодержащие отходы	
	код 20 01 21*	
1	Образование:	Территория промышленной площадки предприятия Образуются при их замене или утилизации.
2	Сбор и накопление:	Собирается и накапливается в маркированном контейнере объемом 0,50 м ³
3	Идентификация:	Твердые, однородные, токсичные, опасные отходы.
4	Сортировка (с обезвреживанием):	Не сортируется
5	Паспортизация:	Разработан паспорт на основании состава первичного сырья, из которого образовались отходы.
6	Упаковка и маркировка:	в заводской упаковке
7	Транспортирование:	По мере образования на утилизацию специализированному предприятию
8	Складирование (упорядоченное размещение):	Складирование не производится
9	Хранение:	Временное хранение в заводской

		упаковке на стеллажах в специальных помещениях
10	Удаление:	Передается специализированным сторонним организациям на договорной основе
II Ветошь промасленная		
код 15 02 02*		
1	Образование:	Территория промышленной площадки предприятия В процессе использования обтирочного материала для протирки механизмов, деталей, станков и машин
2	Сбор и накопление:	Собирается и накапливается в маркированном контейнере объемом 0,5 м ³
3	Идентификация:	Твердые, воспламеняемые, пожароопасные, нерастворимые отходы
4	Сортировка (с обезвреживанием):	Не сортируется
5	Паспортизация:	Разработан паспорт на основании состава первичного сырья, из которого образовались отходы.
6	Упаковка и маркировка:	Не упаковывается
7	Транспортирование:	Вручную транспортируются в контейнер, по мере накопления передаются в специализированное предприятие для дальнейшей утилизации
8	Складирование (упорядоченное размещение):	Временно складировается в металлическом контейнере на территории предприятия
9	Хранение:	Временное в контейнере (не более 6 месяцев)
10	Удаление:	Передается специализированным сторонним организациям на договорной основе
III Отработанные масла		
код 13 02 08*		
1	Образование:	Территория промышленной площадки предприятия При техническом обслуживании и ремонте собственного оборудования
2	Сбор и накопление:	Собирается и накапливается в маркированном герметичная емкость объемом 0,5 м ³
3	Идентификация:	Жидкие, воспламеняемые, пожароопасные отходы
4	Сортировка (с обезвреживанием):	Не сортируется
5	Паспортизация:	Разработан паспорт на основании состава первичного сырья, из которого образовались отходы.
6	Упаковка и маркировка:	Не упаковывается

7	Транспортирование:	Вручную сливается в герметичную емкость, по мере накопления передаются в специализированное предприятие для дальнейшей утилизации
8	Складирование (упорядоченное размещение):	Временно складироваться в герметичном резервуаре
9	Хранение:	Хранятся в герметичных металлических ёмкостях, объёмом 0,2 м3
10	Удаление:	Передается специализированным сторонним организациям на договорной основе
IV	Отработанные никель-железные аккумуляторы	
	код 16 06 05*	
1	Образование:	Территория промышленной площадки предприятия При техническом обслуживании и ремонте передаточных телег
2	Сбор и накопление:	Собираются на центральном складе предприятия
3	Идентификация:	Твердые, токсичные, не пожароопасные, нерастворимые отходы
4	Сортировка (с обезвреживанием):	Не сортируется
5	Паспортизация:	Разработан паспорт на основании состава первичного сырья, из которого образовались отходы.
6	Упаковка и маркировка:	Не упаковывается
7	Транспортирование:	Транспортируется транспортом предприятия
8	Складирование (упорядоченное размещение):	Не транспортируются
9	Хранение:	Временно накапливаются в специальном помещении
10	Удаление:	Передается специализированным сторонним организациям на договорной основе
V	Тара из-под ГСМ	
	код 15 01 10*	
1	Образование:	Образуется в процессе использования ГСМ
2	Сбор и накопление:	Собираются в металлическом контейнере
3	Идентификация:	Твердые, токсичные, пожароопасные, нерастворимые отходы
4	Сортировка (с обезвреживанием):	Не сортируется
5	Паспортизация:	Разработан паспорт на основании состава первичного сырья, из которого образовались отходы.
6	Упаковка и маркировка:	Не упаковывается
7	Транспортирование:	Транспортируются вручную
8	Складирование (упорядоченное размещение):	Временно складироваться в металлическом контейнере

9	Хранение:	Временно хранятся в металлическом контейнере
10	Удаление:	Передается специализированным сторонним организациям на договорной основе
VI	Тара из-под ЛКМ	
	код 08 01 11*	
1	Образование:	Образуется в процессе покрасочных работ на предприятии
2	Сбор и накопление:	Собираются в металлическом контейнере
3	Идентификация:	Твердые, нетоксичные, непожароопасные, нерастворимые отходы
4	Сортировка (с обезвреживанием):	Не сортируется
5	Паспортизация:	Разработан паспорт на основании состава первичного сырья, из которого образовались отходы.
6	Упаковка и маркировка:	Не упаковывается
7	Транспортирование:	Транспортируются вручную
8	Складирование (упорядоченное размещение):	Временно складироваться в металлическом контейнере
9	Хранение:	Временно хранятся в металлическом контейнере
10	Удаление:	Передается специализированным сторонним организациям на договорной основе
VII	Древесные опилки загрязненные нефтепродуктами	
	код 03 01 04*	
1	Образование:	Образуются при эксплуатации и ремонте мазутохозяйства, при уборке мест протечек масла
2	Сбор и накопление:	Собирается и накапливается на специальной площадке в контейнере с крышкой
3	Идентификация:	Твердые, воспламеняемые, пожароопасные, нерастворимые отходы
4	Сортировка (с обезвреживанием):	Не сортируется
5	Паспортизация:	Разработан паспорт на основании состава первичного сырья, из которого образовались отходы.
6	Упаковка и маркировка:	Не упаковывается
7	Транспортирование:	Транспортируется в контейнеры вручную
8	Складирование (упорядоченное размещение):	Временно складироваться в металлическом контейнере
9	Хранение:	Временно хранится в металлическом контейнере на специальной площадке (не более 6 месяцев)
10	Удаление:	Передаются на утилизацию по договору специализированному предприятию

VIII	Промывочный состав (Керосин)	
	код 13 07 03*	
1	Образование:	Образуется при использовании промывочного состава для обезжиривании
2	Сбор и накопление:	Собирается и накапливается на специальной площадке в контейнере с крышкой
3	Идентификация:	Жидкие, однородные, токсичные, пожароопасные отходы.
4	Сортировка (с обезвреживанием):	Не сортируется
5	Паспортизация:	Разработан паспорт на основании состава
6	Упаковка и маркировка:	Не упаковывается
7	Транспортирование:	Транспортируется транспортом предприятия
8	Складирование (упорядоченное размещение):	Вручную сливается в герметичную емкость, по мере накопления передаются в специализированное предприятие для дальнейшей утилизации
9	Хранение:	Временно хранится в металлическом контейнере на специальной площадке (не более 6 месяцев)
10	Удаление:	Передается на переработку по договору специализированному предприятию
IX	Отходы нафталина	
	код 17 03 03*	
1	Образование:	Территория промышленной площадки предприятия Образуется в результате очистки газопровода
2	Сбор и накопление:	Собирается и накапливается в маркированном коробах
3	Идентификация:	Твердые, нетоксичные, не пожароопасные отходы.
4	Сортировка (с обезвреживанием):	Не сортируется
5	Паспортизация:	Разработан паспорт на основании состава первичного сырья, из которого образовались отходы.
6	Упаковка и маркировка:	Не упаковывается
7	Транспортирование:	Транспортируется транспортом предприятия
8	Складирование (упорядоченное размещение):	Временное накопление осуществляется в закрытых коробах
9	Хранение:	Временное в герметичной емкости на площадке хранения отходов (не более 6 месяцев)
10	Удаление:	Передается специализированным сторонним организациям на договорной основе
X	Асбест содержащие отходы	

	код 17 06 01*	
1	Образование:	При проведении сториельно ремонтных работах
2	Сбор и накопление:	Собирается и накапливается в маркированном контейнере
3	Идентификация:	Твердые. Неоднородные. Токсичные. Не пожароопасные отходы
4	Сортировка (с обезвреживанием):	Не сортируется
5	Паспортизация:	Разработан паспорт на основании состава
6	Упаковка и маркировка:	Не упаковывается
7	Транспортирование:	Транспортируется транспортом предприятия
8	Складирование (упорядоченное размещение):	Временно складировается в металлическом контейнере
9	Хранение:	Временное, не более 6 месяцев, на площадке хранения отходов
10	Удаление:	Передается специализированным сторонним организациям на договорной основе
XI	Бывшие в употреблении свьники	
	код 17 04 09*	
1	Образование:	При ремонте спец техники и оборудования
2	Сбор и накопление:	Собирается и накапливается в маркированном контейнере объемом
3	Идентификация:	Твердые. Однородные. Токсичные. Не пожароопасные отходы
4	Сортировка (с обезвреживанием):	Не сортируется
5	Паспортизация:	Разработан паспорт на основании состава первичного сырья, из которого образовались отходы.
6	Упаковка и маркировка:	Не упаковывается
7	Транспортирование:	Вручную транспортируются на площадку хранения, по мере накопления вывозятся специализированным предприятием
8	Складирование (упорядоченное размещение):	Временно складировается в металлическом контейнере
9	Хранение:	Временное, не более 6 месяцев, на площадке хранения отходов
10	Удаление:	Передается специализированным сторонним организациям на договорной основе
XII	Отходы смазки	
	код 12 01 10*	
1	Образование:	В результате утраты смазочными материалами своих потребительских свойств в процессе их использования

2	Сбор и накопление:	Собирается и накапливается в маркированном
		контейнере объемом 0,75 м³
3	Идентификация:	Твердые, неоднородные, нетоксичные, не пожароопасные отходы
4	Сортировка (с обезвреживанием):	Не сортируется
5	Паспортизация:	Разработан паспорт на основании состава первичного сырья, из которого образовались отходы.
6	Упаковка и маркировка:	Не упаковывается
7	Транспортирование:	Вручную транспортируются на площадку накопления, по мере накопления вывозятся спецпредприятием на утилизацию
8	Складирование (упорядоченное размещение):	Не складировается
9	Хранение:	Временное, не более 6 месяцев, на площадке накопления
10	Удаление:	Передаётся на переработку по договору специализированному предприятию
XIII	Отходы картона загрязненного смазкой	
	код 15 01 10*	
1	Образование:	Территория промышленной площадки предприятия
		В процессе использования смазочного материала для смазки механизмов, деталей, станков и машин
2	Сбор и накопление:	Собирается и накапливается в контейнере объемом 0,5 м³
3	Идентификация:	Твердые, воспламеняемые, пожароопасные, нерастворимые отходы
4	Сортировка (с обезвреживанием):	Не сортируется
5	Паспортизация:	Разработан паспорт на основании состава первичного сырья, из которого образовались отходы.
6	Упаковка и маркировка:	Не упаковывается
7	Транспортирование:	Вручную транспортируются в контейнер, по мере накопления передаются в специализированное предприятие для дальнейшей утилизации
8	Складирование (упорядоченное размещение):	Временно складировается в металлическом контейнере на территории предприятия
9	Хранение:	Временное в контейнере (не более 6 месяцев)
10	Удаление:	Передаётся на переработку по договору специализированному предприятию
XIV	Отходы бумаги, картона	
	код 20 01 01	

1	Образование:	Территория промышленной площадки предприятия
		Образуется при сортировке ТБО в местах образования и сбора.
2	Сбор и накопление:	Собирается и накапливается в маркированном
		контейнере объемом 0,75 м ³
3	Идентификация:	Твердые, неоднородные, нетоксичные, не пожароопасные отходы
4	Сортировка (с обезвреживанием):	Не сортируется
5	Паспортизация:	Неопасный отход, разработка паспорта отхода не требуется.
6	Упаковка и маркировка:	Не упаковывается
7	Транспортирование:	Вручную транспортируются в контейнер, по мере накопления вывозятся на переработку
8	Складирование (упорядоченное размещение):	Временно складироваться в металлическом контейнере на территории предприятия
9	Хранение:	Временное, не более 6 месяцев, в контейнере объемом 0,75 м ³
10	Удаление:	Передается специализированным сторонним организациям на договорной основе
XV Отходы пластмассы, пластика		
код 20 01 39		
1	Образование:	Территория промышленной площадки предприятия
		Образуется при сортировке ТБО в местах образования и сбора.
2	Сбор и накопление:	Собирается и накапливается в маркированном
		контейнере объемом 0,75 м ³
3	Идентификация:	Твердые, неоднородные, нетоксичные, не пожароопасные отходы
4	Сортировка (с обезвреживанием):	Не сортируется
5	Паспортизация:	Неопасный отход, разработка паспорта отхода не требуется.
6	Упаковка и маркировка:	Не упаковывается
7	Транспортирование:	Вручную транспортируются в контейнер, по мере накопления вывозятся на переработку
8	Складирование (упорядоченное размещение):	Временно складироваться в металлическом контейнере на территории предприятия
9	Хранение:	Временное, не более 6 месяцев, в контейнере объемом 0,75 м ³
10	Удаление:	Передается специализированным сторонним организациям на договорной основе
XVI Отходы стеклобоя (стеклотары)		
код 20 01 02		

1	Образование:	Территория промышленной площадки предприятия
		Образуется при сортировке ТБО в местах образования и сбора.
2	Сбор и накопление:	Собирается и накапливается в маркированном
		контейнере объемом 0,75 м ³
3	Идентификация:	Твердые, неоднородные, нетоксичные, не пожароопасные отходы
4	Сортировка (с обезвреживанием):	Не сортируется
5	Паспортизация:	Неопасный отход, разработка паспорта отхода не требуется.
6	Упаковка и маркировка:	Не упаковывается
7	Транспортирование:	Вручную транспортируются в контейнер, по мере накопления вывозятся на переработку
8	Складирование (упорядоченное размещение):	Временно складировается в металлическом контейнере на территории предприятия
9	Хранение:	Временное, не более 6 месяцев, в контейнере объемом 0,75 м ³
10	Удаление:	Передается специализированным сторонним организациям на договорной основе
XVII Прочие ТБО		
код 20 01 11		
1	Образование:	Территория промышленной площадки предприятия
		Образуется при сортировке ТБО в местах образования и сбора.
2	Сбор и накопление:	Собирается и накапливается в маркированном
		контейнере объемом 0,75 м ³
3	Идентификация:	Твердые, неоднородные, нетоксичные, не пожароопасные отходы
4	Сортировка (с обезвреживанием):	Не сортируется
5	Паспортизация:	Неопасный отход, разработка паспорта отхода не требуется.
6	Упаковка и маркировка:	Не упаковывается
7	Транспортирование:	Вручную транспортируются в контейнер, по мере накопления вывозятся на полигон ТБО
8	Складирование (упорядоченное размещение):	Временно складировается в металлическом контейнере на территории предприятия
9	Хранение:	Временное, не более 6 месяцев, в контейнере объемом 0,75 м ³
10	Удаление:	Вывозится специализированным предприятием
11	Удаление:	Передается для захоронения на полигон ПБО СД АО «Qarmet»
XVIII Шлам очистки газа		

	код 10 02 15	
1	Образование:	Территория предприятия В результате очистки газов
2	Сбор и накопление:	Собирается и накапливается в залошламонакопителе
3	Идентификация:	Твёрдые, неоднородные, нетоксичные, непожароопасные отходы
4	Сортировка (с обезвреживанием):	Не сортируется
5	Паспортизация:	Неопасный отход, разработка паспорта отхода не требуется.
6	Упаковка и маркировка:	Не упаковывается
7	Транспортирование:	Транспортируется шламовым насосом
8	Складирование (упорядоченное размещение):	Не производится
9	Хранение:	Не производится
10	Удаление:	Перекачивается в золошламонакопитель СД АО «Qarmet»
XIX	Огарки сварочных электродов	
	код 12 01 13	
1	Образование:	Территория предприятия Образуются в результате проведения сварочных работ, которые осуществляются на постах электродуговой сварки
2	Сбор и накопление:	Собирается и накапливается в контейнер
3	Идентификация:	Твердые, нетоксичные, пожароопасные, нерастворимые отходы
4	Сортировка (с обезвреживанием):	Не сортируется
5	Паспортизация:	Неопасный отход, разработка паспорта отхода не требуется.
6	Упаковка и маркировка:	Не упаковывается
7	Транспортирование:	Транспортируются вручную
8	Складирование (упорядоченное размещение):	Временно складировается в металлическом контейнере на территории предприятия
9	Хранение:	Временное в контейнере (не более 6 месяцев)
10	Удаление:	Передается в копровой участок СД АО «Qarmet» для дальнейшей переработки совместно с ломом черных металлов
XX	Лом абразивных кругов	
	код 12 01 21	
1	Образование:	Образуется в процессе изнашивания абразивных кругов
2	Сбор и накопление:	После замены отработанные абразивные круги по договору вывозятся
3	Идентификация:	Твердые, неоднородные, нетоксичные, не пожароопасные отходы
4	Сортировка (с	Не сортируется

	обезвреживанием):	
5	Паспортизация:	Не требуется разработка паспорта отходов
6	Упаковка и маркировка:	Не упаковывается
7	Транспортирование:	Вручную транспортируются на площадку накопления, по мере накопления вывозятся спецпредприятием на утилизацию
8	Складирование (упорядоченное размещение):	Не складировается
9	Хранение:	Временное, не более 6 месяцев, на площадке накопления
10	Удаление:	Передается, или на полигон неопасных отходов СД АО «Qarmet», или сторонним организациям на договорной основе
XXI	Смет	
	код код 20 03 03	
1	Образование:	Территория предприятия В результате уборки территорий промышленной площадки
2	Сбор и накопление:	Собирается и накапливается в контейнер объемом 7 тонн
3	Идентификация:	Твёрдые. Неоднородные. Нетоксичные. Не пожароопасные отходы.
4	Сортировка (с обезвреживанием):	Не сортируется
5	Паспортизация:	Не требуется разработка паспорта отходов
6	Упаковка и маркировка:	Не производится
7	Транспортирование:	Транспортируется транспортом предприятия
8	Складирование (упорядоченное размещение):	Накапливается на прилегающей территории цехов
9	Хранение:	Временное, не более 6 месяцев, на площадке накопления
10	Удаление:	Передается для захоронения на полигон ПБО СД АО «Qarmet»
XXII	Окалина	
	код 10 02 10	
1	Образование:	Территория предприятия Образуется при нагреве металлических поковок
2	Сбор и накопление:	Собирается и накапливается в контейнер объемом 7 тонн
3	Идентификация:	Твёрдые. Неоднородные. Нетоксичные. Не пожароопасные отходы.
4	Сортировка (с обезвреживанием):	Не сортируется
5	Паспортизация:	Не требуется разработка паспорта отходов
6	Упаковка и маркировка:	в заводской упаковке в специальной герметической емкости с крышкой
7	Транспортирование:	Транспортируется транспортом предприятия
8	Складирование (упорядоченное размещение):	Складирование не производится

9	Хранение:	Временное, не более 6 месяцев, на площадке накопления
10	Удаление:	Передается на АГП СД АО «Qarmet» для использования отходов в качестве вторичного материала
XXIII		
Отходы боя огнеупора		
код 16 11 02		
1	Образование:	Территория предприятия Образуется при замене футеровки печей
2	Сбор и накопление:	Собирается и накапливается в контейнер объемом 5 м ³
3	Идентификация:	Твёрдые. Неоднородные. Нетоксичные. Не пожароопасные отходы.
4	Сортировка (с обезвреживанием):	Не сортируется
5	Паспортизация:	Не упаковывается
6	Упаковка и маркировка:	Не упаковывается
7	Транспортирование:	Транспортируется транспортом предприятия
8	Складирование (упорядоченное размещение):	Складировается в металлические контейнеры вместимостью 5 м ³
9	Хранение:	Временное, в контейнерах и на спец.площадках в цехах
10	Удаление:	Передается на АГП СД АО «Qarmet» для использования отходов в качестве вторичного материала
XXIV		
Отходы шлака наплавки		
код 10 02 99		
1	Образование:	Территория предприятия Образуется при механизированной наплавке металла на ролики под флюсом
2	Сбор и накопление:	Собирается и накапливается в металлический контейнер вместимостью 5 тонн
3	Идентификация:	Твёрдые, неоднородные, нетоксичные, неопасные отходы.
4	Сортировка (с обезвреживанием):	Не сортируется
5	Паспортизация:	Неопасный отход, разработка паспорта отхода не требуется.
6	Упаковка и маркировка:	Не упаковывается
7	Транспортирование:	Вручную транспортируются в контейнер, по мере накопления передаются в специализированное предприятие для дальнейшей утилизации
8	Складирование (упорядоченное размещение):	Временно складироваться в металлическом контейнере на территории предприятия
9	Хранение:	Временно хранятся в металлическом контейнере на территории предприятия
10	Удаление:	Передается для захоронения на полигон ПБО СД АО «Qarmet»

XXV	Отходы литники и прибыль литья цветного металла	
	код 16 01 18	
1	Образование:	Территория промышленной площадки предприятия Образуются при удалении литников и прибыли с приготовленной цветной формы
2	Сбор и накопление:	Накапливаются в складах ЦЛиП
3	Идентификация:	Твёрдые. Неоднородные. Нетоксичные. Не пожароопасные отходы.
4	Сортировка (с обезвреживанием):	Не сортируется
5	Паспортизация:	Неопасный отход, разработка паспорта отхода не требуется.
6	Упаковка и маркировка:	Не упаковывается
7	Транспортирование:	Транспортируется транспортом предприятия
8	Складирование (упорядоченное размещение):	Временно складировается на складе ЦЛиП
9	Хранение:	Временное на складе ЦЛиП (не более 6 месяцев)
10	Удаление:	Используется в качестве вторичного сырья на предприятии
'XXVI	Отходы лома цветных металлов	
	код 16 01 18	
1	Образование:	Территория промышленной площадки предприятия При разливке металла
2	Сбор и накопление:	Накапливаются в складах ЦЛиП
3	Идентификация:	Твёрдые, неоднородные, нетоксичные, неопасные отходы.
4	Сортировка (с обезвреживанием):	Не сортируется
5	Паспортизация:	Разработан паспорт на основании состава первичного сырья, из которого образовались отходы.
6	Упаковка и маркировка:	Не упаковывается
7	Транспортирование:	Транспортируется транспортом предприятия
8	Складирование (упорядоченное размещение):	Временно складировается на складе ЦЛиП
9	Хранение:	Временное на складе ЦЛиП (не более 6 месяцев)
10	Удаление:	Используются в качестве вторичного сырья на предприятии
XXVII	Отходы шлака сталеплавильного	
	код 10 01 99	
1	Образование:	Территория промышленной площадки предприятия Образуется при производстве изделий из стали
2	Сбор и накопление:	Временно хранится на территории предприятия

3	Идентификация:	Твердые, токсичные, не пожароопасные, нерастворимые отходы
4	Сортировка (с обезвреживанием):	Не сортируется
5	Паспортизация:	Разработан паспорт на основании состава первичного сырья, из которого образовались отходы.
6	Упаковка и маркировка:	Не упаковывается
7	Транспортирование:	Транспортируется транспортом предприятия
8	Складирование (упорядоченное размещение):	Временно хранится на территории предприятия
9	Хранение:	Временно хранится на территории предприятия (не более 6 месяцев)
10	Удаление:	Передается на отвал сталеплавильных шлаков СД АО «Qarmet»
XXVIII		
Отработанные формовочные смеси		
код 10 02 99		
1	Образование:	Территория промышленной площадки предприятия При изготовлении литейных форм
2	Сбор и накопление:	Хранится в металлическом контейнере
3	Идентификация:	Твёрдые. Неоднородные. Нетоксичные. Непожароопасные.
4	Сортировка (с обезвреживанием):	Не сортируется
5	Паспортизация:	Не требуется разработка паспорта отходов
6	Упаковка и маркировка:	Не упаковывается
7	Транспортирование:	Транспортируются автотранспортом предприятия
8	Складирование (упорядоченное размещение):	В металлическом контейнере
9	Хранение:	Временно хранится в металлическом контейнере на специальной площадке (не более 6 месяцев)
10	Удаление:	Часть возвращается в качестве сырья для приготовления формовочной смеси, часть передаётся на отвал сталеплавильных шлаков СД АО «Qarmet»
XXIX		
Отходы резино технических изделий		
код 19 12 04		
1	Образование:	Территория промышленной площадки предприятия Образуются в результате износа конвейерной транспортной ленты, шлангов и ремней
2	Сбор и накопление:	Хранится в металлическом контейнере вместимостью 3 тонны
3	Идентификация:	Твёрдые. Неоднородные. Нетоксичные. Непожароопасные.
4	Сортировка (с обезвреживанием):	Не сортируется

5	Паспортизация:	Не требуется разработка паспорта отходов
6	Упаковка и маркировка:	Не упаковывается
7	Транспортирование:	Транспортируется в контейнеры вручную
8	Складирование (упорядоченное размещение):	Временно хранится в металлическом контейнере на специальной площадке (не более 6 месяцев)
9	Хранение:	Временное на специальной площадке (не более 6 месяцев)
10	Удаление:	Передается на отвал сталеплавильных шлаков СД АО «Qarmet», или на утилизацию сторонним организациям на договорной основе
'XXX	Отходы древесины	
	код 03 01 05	
1	Образование:	Образуются в процессе обработки лесоматериалов и изготовления деревянных изделий
2	Сбор и накопление:	Собираются в металлическом бункере (циклоны) и контейнере
3	Идентификация:	Твёрдые. Неоднородные. Нетоксичные. Непожароопасные.
4	Сортировка (с обезвреживанием):	Не сортируется
5	Паспортизация:	Не требуется разработка паспорта отходов
6	Упаковка и маркировка:	Не упаковывается
7	Транспортирование:	Транспортируется в контейнеры вручную
8	Складирование (упорядоченное размещение):	Временно складировается в металлическом контейнере
9	Хранение:	Временно хранится в металлическом контейнере на специальной площадке (не более 6 месяцев)
10	Удаление:	Часть передается на отвал сталеплавильных шлаков СД АО «Qarmet», часть на утилизацию сторонним организациям на договорной основе
XXXI	Отходы эксплуатации офисной техники	
	код 16 02 14	
1	Образование:	Территория промышленной площадки предприятия
		Образуются вследствие потери своих потребительских свойств
2	Сбор и накопление:	Накапливаются в закрытом складском помещении
3	Идентификация:	Твёрдые. Неоднородные. Нетоксичные. Не пожароопасные.
4	Сортировка (с обезвреживанием):	Не сортируется
5	Паспортизация:	Не требуется разработка паспорта отходов
6	Упаковка и маркировка:	Не упаковывается
7	Транспортирование:	Транспортируется в контейнеры вручную

8	Складирование (упорядоченное размещение):	Временно хранится в закрытом складском помещении
9	Хранение:	Временно хранится в закрытом складском помещении (не более 6 месяцев)
10	Удаление:	Передается специализированным сторонним организациям на договорной основе
XXXII	Огнетушители, утратившие свои потребительские свойства	
	код 16 01 99	
1	Образование:	Территория промышленной площадки предприятия Образуются после завершения срока годности огнетушителей
2	Сбор и накопление:	Хранение происходит в цеховых помещениях
3	Идентификация:	Твёрдые. Неоднородные. Нетоксичные. Непожароопасные отходы.
4	Сортировка (с обезвреживанием):	Не сортируется
5	Паспортизация:	Не требуется разработка паспорта отходов
6	Упаковка и маркировка:	Не упаковывается
7	Транспортирование:	Транспортируются вручную
8	Складирование (упорядоченное размещение):	Хранение происходит в цеховых помещениях
9	Хранение:	Хранение происходит в цеховых помещениях (не более 6 месяцев)
10	Удаление:	Передается специализированным сторонним организациям на договорной основе
XXXIII	Отходы теплоизоляции	
	код 10 11 03	
1	Образование:	Образуются при периодических ремонтах
2	Сбор и накопление:	Собираются в металлическом контейнере
3	Идентификация:	Твёрдые. Неоднородные. Нетоксичные. Не пожароопасные отходы.
4	Сортировка (с обезвреживанием):	Не сортируется
5	Паспортизация:	Не требуется разработка паспорта отходов
6	Упаковка и маркировка:	Не упаковывается
7	Транспортирование:	Транспортируются вручную
8	Складирование (упорядоченное размещение):	Временно складироваться в металлическом контейнере
9	Хранение:	Временно хранятся в металлическом контейнере
10	Удаление:	Передается специализированным сторонним организациям на договорной основе
XXXIV	Строительные отходы	
	код 17 09 04	
1	Образование:	Образуется в результате производства строительных и де-монтажных работ

3	Идентификация:	Твёрдые. Неоднородные. Нетоксичные. Не пожароопасные отходы.
4	Сортировка (с обезвреживанием):	Не сортируется
5	Паспортизация:	Не требуется разработка паспорта отходов
6	Упаковка и маркировка:	Не упаковывается
7	Транспортирование:	Транспортируются вручную
8	Складирование (упорядоченное размещение):	Временно складироваться на спец площадке
9	Хранение:	Временно хранятся на спец площадке
10	Удаление:	Часть передается на отвал сталеплавильных шлаков СД АО «Qarmet», часть на утилизацию сторонним организациям на договорной основе
XXXV		
Отработанная спецодежда и спецобувь		
код 15 02 03		
1	Образование:	Образуется после истечения нормативного срока носки
2	Сбор и накопление:	Собираются в закрытом складском помещении
3	Идентификация:	Твёрдые. Неоднородные. Нетоксичные. Не пожароопасные отходы.
4	Сортировка (с обезвреживанием):	Не сортируется
5	Паспортизация:	Не требуется разработка паспорта отходов
6	Упаковка и маркировка:	Не упаковывается
7	Транспортирование:	Транспортируются вручную
8	Складирование (упорядоченное размещение):	Временно складироваться на спец площадке
9	Хранение:	Временно хранятся на спец площадке
10	Удаление:	Передается на специализированным сторонним организациям на договорной основе
XXXVI		
Лом черных металлов		
код 19 12 02		
1	Образование:	Образуется в процессе металлообработки
1		
2	Сбор и накопление:	Собираются в металлическом контейнере
3	Идентификация:	Твёрдые. Неоднородные. Нетоксичные. Не пожароопасные отходы.
4	Сортировка (с обезвреживанием):	Не сортируется
5	Паспортизация:	Не требуется разработка паспорта отходов
6	Упаковка и маркировка:	Не упаковывается
7	Транспортирование:	Транспортируются вручную
8	Складирование (упорядоченное размещение):	Временно складироваться в металлическом контейнере
9	Хранение:	Временно хранятся на спец площадке
10	Удаление:	Передается в качестве сырьевого ресурса в копровой участок СД АО «Qarmet»

XXXVII Брак литья цветного металла		
код 16 01 18		
1	Образование:	Образуется в процессе изготовлени изделий
1		
2	Сбор и накопление:	Складируются в складах
3	Идентификация:	Твёрдые. Неоднородные. Нетоксичные. Не пожароопасные отходы.
4	Сортировка (с обезвреживанием):	Не сортируется
5	Паспортизация:	Не требуется разработка паспорта отходов
6	Упаковка и маркировка:	Не упаковывается
7	Транспортирование:	Транспортируются автотранспортом предприятия
8	Складирование (упорядоченное размещение):	Временно складировются на спецплощадке
9	Хранение:	Временно складировются в закрытых складах
10	Удаление:	используется в качестве вторичного сырья
XXXVII Шлак чугунного литья		
код 10 02 99		
1	Образование:	Образуется при производстве изделий из чугуна
1		
2	Сбор и накопление:	Временно хранятся в думпкаре
3	Идентификация:	Твёрдые. Неоднородные. Нетоксичные. Не пожароопасные отходы.
4	Сортировка (с обезвреживанием):	Не сортируется
5	Паспортизация:	Не требуется разработка паспорта отходов
6	Упаковка и маркировка:	Не упаковывается
7	Транспортирование:	Транспортируются вручную
8	Складирование (упорядоченное размещение):	Временно хранятся в думпкаре
9	Хранение:	Временно хранятся в думпкаре
10	Удаление:	Передается в качестве сырьевого ресурса в копровой участок СД АО «Qarmet»
XXXIX Пыль абразивно-металлическая		
код 12 01 02		
1	Образование:	Образуется в аспирационных системах
1		
2	Сбор и накопление:	В металличесм контейнере
3	Идентификация:	Твёрдые. Неоднородные. Нетоксичные. Не пожароопасные отходы.
4	Сортировка (с обезвреживанием):	Не сортируется
5	Паспортизация:	Не требуется разработка паспорта отходов
6	Упаковка и маркировка:	Не упаковывается
7	Транспортирование:	Транспортируются вручную
8	Складирование (упорядоченное размещение):	Временно складировются на спец площадке
9	Хранение:	Временно хранятся (не более 6 месяцевна

		спец площадке
10	Удаление:	Передается в качестве вторичного сырьевого ресурса в ЦЖБииМ СД АО «Qarmet», или сторонним организациям на договорной основе
XXXIX	Конденсат газа	
	код 10 01 19	
1	Образование:	Образуется в результате конденсации газа
1		
2	Сбор и накопление:	Собирается в конденсатоотводчике
3	Идентификация:	Твёрдые. Неоднородные. Нетоксичные. Не пожароопасные отходы.
4	Сортировка (с обезвреживанием):	Не сортируется
5	Паспортизация:	Не требуется разработка паспорта отходов
6	Упаковка и маркировка:	Не упаковывается
7	Транспортирование:	Транспортируются автотранспортом предприятия
8	Складирование (упорядоченное размещение):	Временно складироваться на спец площадке
9	Хранение:	Временно хранятся на спец площадке
10	Удаление:	Используется в качестве вторичного сырья в цехе улавливания КХП СД АО «Qarmet»

2.4 Количественные и качественные показатели текущей ситуации с отходами и анализ управления с 2022-2025 гг.

В разделе 2.1 приведены количественные и качественные сведения по динамике отходов за 2023, 2024, 2025 годы на УПЗ ТОО «Құрылысмет»

Анализируя текущую ситуацию за последние три года, можно говорить о том, что большая часть образующихся отходов предприятия не опасные. Весь объём отходов передаётся на утилизацию или переработку.

В периоды накопления отходов на предприятии для переработки, а также сдачи на полигон, или специализированным предприятиям предусматривается их временное накопление (хранение) на территории предприятия в специальных местах, оборудованных в соответствии с действующими нормами правилами. Контроль осуществляется экологом предприятия.

3 Разработка мероприятий по сокращению образования приоритетных видов отходов

В отношении отходов производства и потребления на предприятии организован отдельный сбор отходов жизнедеятельности сотрудников. В административно-бытовых помещениях месторождения, в результате жизнедеятельности персонала предприятия, образуются: смешанные коммунальные отходы. После отдельного сбора образуются отходы пластмассовых изделий, пластика, полиэтиленотерфталатовой упаковки, отходы полиэтилена, макулатура, картон и другие отходы бумаги; отходы стекла, крупногабаритные отходы, отходы металлов, которые передаются специализированным организациям на переработку либо использование.

4 Цель, задачи и целевые показатели

Целью Программы, является достижение установленных показателей, направленных на постепенное сокращение объемов или уровня опасных свойств образуемых и накопленных отходов, а также отходов, подвергаемых удалению, увеличение доли восстановления отходов и проведение рекультивации объектов захоронения.

Задачами Программы являются пути достижения поставленной цели наиболее эффективными и экономически обоснованными методами.

Целевые показатели программы управления отходами – это количественные и (или) качественные значения, определяющие на определенных этапах ожидаемые результаты реализации комплекса мер, направленных на снижение негативного воздействия отходов производства и потребления на окружающую среду. Показатели устанавливаются физическими и юридическими лицами самостоятельно с учетом всех производственных факторов, экологической эффективности и экономической целесообразности. Показатели являются контролируемыми и проверяемыми, определяются по этапам реализации Программы.

Как было описано ранее, система управления отходами компании ТОО «Құрылысмет» включает в себя наилучшие доступные и обоснованные методы управления отходами для максимального сокращения возможного негативного влияния отходов на окружающую среду. Этот процесс распространяется на все этапы обращения с отходами, начиная с раздельного сбора отходов, заканчивая передачей заинтересованным сторонам.

В связи с вышесказанным, компания ТОО «Құрылысмет» определяет следующий Показатель Программы управления отходами на 2026-2035гг.: - 100% выполнение мероприятий, направленных на снижение влияния образующихся отходов, на состояние окружающей среды на 2026-2035г.г.

В таблице 4.1 представлены Целевые показатели Программы.

Таблица 4.1 - Целевые показатели Программы управления отходами

№	Целевые показатели	Значения (количественные/качественные)
1	Раздельный сбор смешанных коммунальных отходов за счёт сортировки и перехода в категорию вторичного сырья для дальнейшей передачи специализированной организации	Сокращение объемов накопления смешанных коммунальных отходов 38 т/год
2	Своевременная передача специализированным организациям отходов производства	Увеличение доли повторного использования отходов
3	Пролонгирование договоров на утилизацию отходов производства и потребления	Актуализация

5 Обоснование лимитов накопления и захоронения отходов

Согласно п.5 ст.41 ЭК РК в целях обеспечения охраны окружающей среды и благоприятных условий для жизни и здоровья человека устанавливаются лимиты накопления и захоронения отходов.

5.1 Расчёты и обоснование лимитов накопления отходов

Обоснование объемов образования отходов производства и потребление предоставлено в приложении 2

6 Предложения по лимитам накопления отходов

В результате деятельности предприятия на нормируемый период 2026-2035гг. планируется образование 36 видов отходов производства и потребления.

В Приложении 2 программы приведены расчеты объема накопления отходов производства и потребления на 2026-2035гг.

Нормативы захоронения отходов производства и потребления предлагаются в соответствии с объемами захоронения, определенными в разделе 5.2 настоящей программы.

6.1 Лимиты накопления отходов

В таблице 6.1 приведены лимиты накопления отходов производства и потребления для УПЗ ТОО «Құрылысмет» на период нормирования 2026-2035гг.

Таблица 6.1 - Лимиты накопления отходов на 2026-2035 года

Наименование отходов	Лимит накопления	Утилизация
	т/год	т/год
Всего	37066,0064	37066,0064
в том числе отходов производства	36931,4924	36931,4924
отходов потребления	134,51400	134,51400
Опасные отходы		
Люминесцентные лампы и другие ртутьсодержащие отходы	6,56810	6,56810
Ветошь промасленная	6,94700	6,94700
Отработанные масла	21,50200	21,50200
Отработанные никель-железные аккумуляторы	1,20000	1,20000
Тара из-под ГСМ	1,40000	1,40000
Тара из-под ЛКМ	4,20000	4,20000
Древесные опилки, загрязненные нефтепродуктами	10,00000	10,00000
Промывочный состав (Керосин)	3,25000	3,25000
Отходы нафталина	10,00000	10,00000
Асбест содержащие отходы	0,08800	0,08800
Бывшие в употреблении сальники	0,50000	0,50000
Отходы смазки	0,30000	0,30000
Отходы картона, загрязненного смазкой	0,30000	0,30000
Не опасные отходы		
ТБО	134,51400	134,5140
Шлам очистки газа	1099,40	1099,4033
Огарки сварочных электродов	1,20	1,2000
Лом абразивных кругов	2,24	2,2440
Смет	417,68	417,6820
Окалина	357,06	357,0620
Отходы боя огнеупора	476,95	476,9500
Отходы шлака наплавки	70,00	70,0000
Отходы литники и прибыль литья цветного металла	5,00	5,0000

Отходы лома цветных металлов	0,10	0,1000
Отходы шлака сталеплавильного	378,00	378,0000
Отработанные формовочные смеси	1308,20	1308,2000
Отходы резинотехнических изделий	0,20	0,2000
Отходы древесины	100,00	100,0000
Отходы эксплуатации офисной техники	0,10	0,1000
Огнетушители, утратившие свои потребительские свойства	0,53	0,5320
Отходы теплоизоляции	25,00	25,0000
Отходы строительные	20500,00	20500,0000
Отработанная спецодежда и спецобувь	2,50	2,5000
Лом черных металлов	4391,18	4391,1840
Брак литья цветного металла	0,10	0,1000
Шлак чугуна литья	36,48	36,4800
Пыль абразивно-металлическая	0,80	0,8000
Конденсат газа	7692,50	7692,5000
Зеркальные		
-		

Таблица 6.2 - Обоснование объемов временного накопления отходов на территории предприятия и периодичность их вывоза

Обоснование объемов временного накопления отходов на территории предприятия и периодичность их вывоза											
Места хранения отходов					Вид отхода		Критерии определения объема временного накопления, т/год	Предельно допустимый объем временного накопления, т/год	Периодичность вывоза	Куда вывозится отход (реквизиты принимающей организации и договора)	Кем вывозится отход (реквизиты транспортной организации и № лицензии)
№	Координаты на схеме	характеристика места хранения отходов	Максимально возможный объем накопления, т	Накоплено на момент	Наименование	Нормативное количество образования, т/год					
1	2	3	4	5	6	7	8	9	10	11	12
1	-	Временное хранение в заводской упаковке в специальной герметической емкости с крышкой	6,5680	0	Люминесцентные лампы и другие ртутьсодержащие отходы	6,5680	Вместимость (объем) контейнера, площадки, емкости	6,5680	По мере накопления	Передается на утилизацию по договору специализированному предприятию	Транспортом субподрядной организации
2	-	Собирается и накапливается в маркированном контейнер объемом 0,5 м3	6,9470	0	Ветошь промасленная	6,9470	Вместимость (объем) контейнера, площадки, емкости	6,9470	По мере накопления	Передается на утилизацию по договору специализированному предприятию	Транспортом субподрядной организации
3	-	Временно складироваться в герметичном резервуаре	21,5020	0	Отработанные масла	21,5020	Вместимость (объем) контейнера, площадки, емкости	21,5020	По мере накопления	Передается специализированным сторонним организациям на договорной основе	Транспортом субподрядной организации
4	-	Временное, не более 6 месяцев, в контейнере	1,2000	0	Отработанные никель-железные аккумуляторы	1,2000	Вместимость (объем) контейнера, площадки, емкости	1,2000	По мере накопления	Передается специализированным сторонним организациям на договорной основе	Транспортом субподрядной организации
5	-	Временное, не более 6 месяцев, в контейнере	1,4000	0	Тара из-под ГСМ	1,4000	Вместимость (объем) контейнера, площадки, емкости	1,4000	По мере накопления	Передается на утилизацию по договору специализированному предприятию	Транспортом субподрядной организации
6	-	Временное, не более 6 месяцев, в контейнере	4,2000	0	Тара из-под ЛКМ	4,2000	Вместимость (объем) контейнера, площадки, емкости	4,2000	По мере накопления	Передается специализированным сторонним организациям на	Транспортом субподрядной организации

Обоснование объемов временного накопления отходов на территории предприятия и периодичность их вывоза											
Места хранения отходов					Вид отхода		Критерии определения объема временного накопления, т/год	Предельно допустимый объем временного накопления, т/год	Периодичность вывоза	Куда вывозится отход (реквизиты принимающей организации и договора)	Кем вывозится отход (реквизиты транспортной организации и № лицензии)
№	Координаты на схеме	характеристика места хранения отходов	Максимально возможный объем накопления, т	Накоплено на момент	Наименование	Нормативное количество образований, т/год					
1	2	3	4	5	6	7	8	9	10	11	12
							емкости			договорной основе	
7	-	Временное, не более 6 месяцев, в контейнере	10,0000	0	Древесные опилки загрязненные нефтепродуктами	10,0000	Вместимость (объем) контейнера, площадки, емкости	10,0000	По мере накопления	Передается специализированным сторонним организациям на договорной основе	Транспортом субподрядной организации
8	-	Временно хранится в металлическом контейнере на специальной площадке (не более 6 месяцев)	3,2500	0	Промысловый состав (Керосин)	3,2500	Вместимость (объем) контейнера, площадки, емкости	3,2500	По мере накопления	Передается специализированным сторонним организациям на договорной основе	Транспортом субподрядной организации
9	-	Временно хранится в металлическом контейнере на специальной площадке (не более 6 месяцев)	10,0000	0	Отходы нафталина	10,0000	Вместимость (объем) контейнера, площадки, емкости	10,0000	По мере накопления	Передается специализированным сторонним организациям на договорной основе	Транспортом субподрядной организации
10	-	Временное, не более 6 месяцев, на площадке хранения отходов	0,0880	0	Асбест содержащие отходы	0,0880	Вместимость (объем) контейнера, площадки, емкости	0,0880	По мере накопления	Передается специализированным сторонним организациям на договорной основе	Транспортом субподрядной организации
11	-	Временное, не более 6 месяцев, на площадке хранения отходов	0,5000	0	Бывшие в употреблении свльники	0,5000	Вместимость (объем) контейнера, площадки, емкости	0,5000	По мере накопления	Передается специализированным сторонним организациям на договорной основе	Транспортом субподрядной организации
12	-	Временное, не	0,3000	0	Отходы смазки	0,3000	Вместимость	0,3000	По мере	Передается	Транспортом

Обоснование объемов временного накопления отходов на территории предприятия и периодичность их вывоза											
Места хранения отходов					Вид отхода		Критерии определения объема временного накопления, т/год	Предельно допустимый объем временного накопления, т/год	Периодичность вывоза	Куда вывозится отход (реквизиты принимающей организации и договора)	Кем вывозится отход (реквизиты транспортной организации и № лицензии)
№	Координаты на схеме	характеристика места хранения отходов	Максимально возможный объем накопления, т	Накоплено на момент	Наименование	Нормативное количество образований, т/год					
1	2	3	4	5	6	7	8	9	10	11	12
		более 6 месяцев, на площадке накопления					(объем) контейнера, площадки, емкости		накопления	специализированным сторонним организациям на договорной основе	субподрядной организации
13	-	Временное, не более 6 месяцев, на площадке накопления	0,3000	0	Отходы картона загрязненного смазкой	0,3000	Вместимость (объем) контейнера, площадки, емкости	0,3000	По мере накопления	Передается специализированным сторонним организациям на договорной основе	Транспортом субподрядной организации
14	-	контейнер объемом 0,5 м3	43,0445	0	Отходы бумаги, картона	43,0445	Вместимость (объем) контейнера, площадки, емкости	43,0445	По мере накопления	Передается специализированным сторонним организациям на договорной основе	Транспортом субподрядной организации
15	-	контейнер объемом 0,5 м3	16,1417	0	Отходы стеклобоя (стеклотары)	16,1417	Вместимость (объем) контейнера, площадки, емкости	16,1417	По мере накопления	Передается специализированным сторонним организациям на договорной основе	Транспортом субподрядной организации
16	-	Контейнер объемом 0,5 м3	2,6903	0	Отходы пластмасы, пластика	2,6903	Вместимость (объем) контейнера, площадки, емкости	2,6903	По мере накопления	Передается специализированным сторонним организациям на договорной основе	Транспортом субподрядной организации
17	-	Временное, не более 6 месяцев, в контейнере объемом 0,75 м3	72,6376	0	Прочие ТБО	72,6376	Вместимость (объем) контейнера, площадки, емкости	72,6376	По мере накопления	Передается для захоронения на полигон ПБО СД АО «Qarmet»	Транспортом субподрядной организации
18	-	Временное, не более 6 месяцев, на площадке накопления	1099,4000	0	Шлам очистки газа	1099,4000	Вместимость (объем) контейнера, площадки, емкости	1099,4000	По мере накопления	Перекачивается в золошламонакопитель СД АО «Qarmet»	Транспортом субподрядной организации

Обоснование объемов временного накопления отходов на территории предприятия и периодичность их вывоза											
Места хранения отходов					Вид отхода		Критерии определения объема временного накопления, т/год	Предельно допустимый объем временного накопления, т/год	Периодичность вывоза	Куда вывозится отход (реквизиты принимающей организации и договора)	Кем вывозится отход (реквизиты транспортной организации и № лицензии)
№	Координаты на схеме	характеристика места хранения отходов	Максимально возможный объем накопления, т	Накоплено на момент	Наименование	Нормативное количество образования, т/год					
1	2	3	4	5	6	7	8	9	10	11	12
							емкости				
19	-	Временное в контейнере (не более 6 месяцев)	1,2000	0	Огарки сварочных электродов	1,2000	Вместимость (объем) контейнера, площадки, емкости	1,2000	По мере накопления	Передается в копровый участок СД АО «Qarmet» для дальнейшей переработки совместно с ломом черных металлов	Транспортом субподрядной организации
20	-	Временное в контейнере (не более 6 месяцев)	1,2200	0	Лом абразивных кругов	1,2200	Вместимость (объем) контейнера, площадки, емкости	1,2200	По мере накопления	Передается, или на полигон неопасных отходов СД АО «Qarmet», или сторонним организациям на договорной основе	Транспортом субподрядной организации
21	-	После замены отработанные абразивные круги по договору вывозятся	417,6820	0	Смет	417,6820	Вместимость (объем) контейнера, площадки, емкости	417,6820	По мере накопления	Передается для захоронения на полигон ПБО СД АО «Qarmet»	Транспортом субподрядной организации
22	-	Временное в контейнере (не более 6 месяцев)	357,0620	0	Окалина	357,0620	Вместимость (объем) контейнера, площадки, емкости	357,0620	По мере накопления	Передается на АГП СД АО «Qarmet» для использования отходов в качестве вторичного материала	Транспортом субподрядной организации
23	-	Временное в контейнере (не более 6 месяцев)	476,9500	0	Отходы боя огнеупора	476,9500	Вместимость (объем) контейнера, площадки, емкости	476,9500	По мере накопления	Передается специализированным сторонним организациям на договорной основе	Транспортом субподрядной организации
24	-	Временное в контейнере (не более 6 месяцев)	70,0000	0	Отходы шлака наплавки	70,0000	Вместимость (объем)	70,0000	По мере накопления	Передается для захоронения на	Транспортом субподрядной

Обоснование объемов временного накопления отходов на территории предприятия и периодичность их вывоза											
Места хранения отходов					Вид отхода		Критерии определения объема временного накопления, т/год	Предельно допустимый объем временного накопления, т/год	Периодичность вывоза	Куда вывозится отход (реквизиты принимающей организации и договора)	Кем вывозится отход (реквизиты транспортной организации и № лицензии)
№	Координаты на схеме	характеристика места хранения отходов	Максимально возможный объем накопления, т	Накоплено на момент	Наименование	Нормативное количество образований, т/год					
1	2	3	4	5	6	7	8	9	10	11	12
		более 6 месяцев)					контейнера, площадки, емкости			полигон ПБО СД АО «Qarmet»	организации
25	-	Временно складировается на складе ЦЛП	5,0000	0	Отходы литники и прибыль литья цветного металла	5,0000	Вместимость (объем) контейнера, площадки, емкости	5,0000	По мере накопления	Используются в качестве вторичного сырья на предприятии	Транспортом субподрядной организации
26	-	Временное на складе ЦЛП (не более 6 месяцев)	2,6000	0	Отходы лома цветных металлов	2,6000	Вместимость (объем) контейнера, площадки, емкости	2,6000	По мере накопления	Используются в качестве вторичного сырья на предприятии	Транспортом субподрядной организации
27	-	Временно хранится на территории предприятия	378,0000	0	Отходы шлака сталеплавильного	378,0000	Вместимость (объем) контейнера, площадки, емкости	378,0000	По мере накопления	Передается на отвал сталеплавильных шлаков СД АО «Qarmet»	Транспортом субподрядной организации
28	-	Временное в контейнере (не более 6 месяцев)	1308,2000	0	Отработанные формовочные смеси	1308,2000	Вместимость (объем) контейнера, площадки, емкости	1308,2000	По мере накопления	Часть возвращается в качестве сырья для приготовления формовочной смеси, часть передается на отвал сталеплавильных шлаков СД АО «Qarmet»	Транспортом субподрядной организации
29	-	Временное на специальной площадке (не более 6 месяцев)	0,2000	0	Отходы резино-технических изделий	0,2000	Вместимость (объем) контейнера, площадки, емкости	0,2000	По мере накопления	Передается на отвал сталеплавильных шлаков СД АО «Qarmet», или на утилизацию сторонним	Транспортом субподрядной организации

Обоснование объемов временного накопления отходов на территории предприятия и периодичность их вывоза											
Места хранения отходов					Вид отхода		Критерии определения объема временного накопления, т/год	Предельно допустимый объем временного накопления, т/год	Периодичность вывоза	Куда вывозится отход (реквизиты принимающей организации и договора)	Кем вывозится отход (реквизиты транспортной организации и № лицензии)
№	Координаты на схеме	характеристика места хранения отходов	Максимально возможный объем накопления, т	Накоплено на момент	Наименование	Нормативное количество образования, т/год					
1	2	3	4	5	6	7	8	9	10	11	12
										организациям на договорной основе	
30	-	Временно хранится в металлическом контейнере на специальной площадке (не более 6 месяцев)	100,0000	0	Отходы древесины	100,0000	Вместимость (объем) контейнера, площадки, емкости	100,0000	По мере накопления	Передается на отвал сталеплавильных шлаков СД АО «Qarmet», или на утилизацию сторонним организациям на договорной основе	Транспортом субподрядной организации
31	-	Временно хранится в закрытом складском помещении	0,1000	0	Отходы эксплуатации офисной техники	0,1000	Вместимость (объем) контейнера, площадки, емкости	0,1000	По мере накопления	Передается специализированным сторонним организациям на договорной основе	Транспортом субподрядной организации
32	-	Хранение происходит в цеховых помещениях (не более 6 месяцев)	0,5320	0	Огнетушители, утратившие свои потребительские свойства	0,5320	Вместимость (объем) контейнера, площадки, емкости	0,5320	По мере накопления	Передается специализированным сторонним организациям на договорной основе	Транспортом субподрядной организации
33	-	Временное в контейнере (не более 6 месяцев)	25,0000	0	Отходы теплоизоляции	25,0000	Вместимость (объем) контейнера, площадки, емкости	25,0000	По мере накопления	Передается специализированным сторонним организациям на договорной основе	Транспортом субподрядной организации
34	-	Временное в контейнере (не более 6 месяцев)	20500,0000	0	Строительные отходы	20500,0000	Вместимость (объем) контейнера, площадки, емкости	20500,0000	По мере накопления	Часть передается на отвал сталеплавильных шлаков СД АО «Qarmet», часть на утилизацию сторонним организациям на	Транспортом субподрядной организации

Обоснование объемов временного накопления отходов на территории предприятия и периодичность их вывоза											
Места хранения отходов					Вид отхода		Критерии определения объема временного накопления, т/год	Предельно допустимый объем временного накопления, т/год	Периодичность вывоза	Куда вывозится отход (реквизиты принимающей организации и договора)	Кем вывозится отход (реквизиты транспортной организации и № лицензии)
№	Координаты на схеме	характеристика места хранения отходов	Максимально возможный объем накопления, т	Накоплено на момент	Наименование	Нормативное количество образований, т/год					
1	2	3	4	5	6	7	8	9	10	11	12
										договорной основе	
35	-	Временное в контейнере (не более 6 месяцев)	2,5000	0	Отработанная спецодежда и спецобувь	2,5000	Вместимость (объем) контейнера, площадки, емкости	2,5000	По мере накопления	Передается специализированным сторонним организациям на договорной основе	Транспортом субподрядной организации
36	-	Временно складироваться в металлическом контейнере	4391,1840	0	Лом черных металлов	4391,1840	Вместимость (объем) контейнера, площадки, емкости	4391,1840	По мере накопления	Передается в качестве сырьевого ресурса в копровый участок СД АО «Qarmet»	Транспортом субподрядной организации
37	-	Временно складироваться в закрытых складах	0,1000	0	Брак литья цветного металла	0,1000	Вместимость (объем) контейнера, площадки, емкости	0,1000	По мере накопления	Используется в качестве вторичного сырья	Транспортом субподрядной организации
38	-	Временно хранятся в думпаке	36,4800	0	Шлак чугуна литья	36,4800	Вместимость (объем) контейнера, площадки, емкости	36,4800	По мере накопления	Передается в качестве сырьевого ресурса в копровый участок СД АО «Qarmet»	Транспортом субподрядной организации
39	-	Временно хранятся в металлическом контейнере	0,7970	0	Пыль абразивно-металлическая	0,7970	Вместимость (объем) контейнера, площадки, емкости	0,7970	По мере накопления	Передается в качестве вторичного сырьевого ресурса в ЦЖБИИМ СД АО «Qarmet», или сторонним организациям на договорной основе	Транспортом субподрядной организации
40	-	Временно хранятся в контейнере	7692,5000	0	Конденсат газа	7692,5000	Вместимость (объем) контейнера, площадки, емкости	7692,5000	По мере накопления	Используется в качестве вторичного сырья в цехе улавливания КХП СД АО «Qarmet»	Транспортом субподрядной организации

Таблица 6.3 - Перечень, характеристика и масса отходов производства и потребления в целом по предприятию

№	Наименование отходов	Код отходов	Участок тех. процесс вид работ, где образуются отходы	Нормативное количество образования, т	Получено от других	Использовано отходы, т	передано отходам другим	Норматив предельного накопления на территории предприятия, т	накопленных на момент	Кем вывозится отход (реквизиты транспортной организации и № лицензии)	Куда вывозится отход (реквизиты принимающей организации и договора)
1	2	3	4	5	6	7	8	9	10	11	12
1	Люминесцентные лампы и другие ртутьсодержащие отходы	код 20 01 21*	Территория промышленной площадки предприятия	6,568000	0,00	0,000000	0,000000	6,568000	0	Автотранспортом принадлежащем специализированной организации не реже одного раза в пол-года	Передается на утилизацию по договору специализированному предприятию
2	Ветошь промасленная	код 15 02 02*	Территория промышленной площадки предприятия	6,947000	0,00	0,000000	0,000000	6,947000	0	Автотранспортом принадлежащем специализированной организации не реже одного раза в пол-года	Передается на утилизацию по договору специализированному предприятию
3	Отработанные масла	код 13 02 08*	Территория промышленной площадки предприятия	21,50	0,00	0,000000	0,000000	21,502000	0	Автотранспортом принадлежащем специализированной организации не реже одного раза в пол-года	Передается специализированным сторонним организациям на договорной основе
4	Отработанные никель-железные аккумуляторы	код 16 06 05*	Территория промышленной площадки предприятия	1,200000	0,00	0,000000	0,000000	1,200000	0	Автотранспортом принадлежащем специализированной организации не реже одного раза в пол-года	Передается специализированным сторонним организациям на договорной основе
5	Тара из-под ГСМ	код 15 01 10*	Территория промышленной площадки предприятия	1,400000	0,00	0,000000	0,000000	1,400000	0	Автотранспортом принадлежащем специализированной организации не реже одного раза в пол-года	Передается на утилизацию по договору специализированному предприятию
6	Тара из-под ЛКМ	код 08 01 11*	Территория промышленной площадки	4,200000	0,00	0,000000	0,000000	4,200000	0	Автотранспортом принадлежащем специализированной	Передается специализированным сторонним

№	Наименование отходов	Код отходов	Участок тех. процесс вид работ, где образуются отходы	Нормативное количество образования, т	Получено от других	Использовано отходов, т	передано отходов другим	Норматив предельного накопления на территории предприятия, т	накопленных на момент	Кем вывозится отход (реквизиты транспортной организации и № лицензии)	Куда вывозится отход (реквизиты принимающей организации и договора)
1	2	3	4	5	6	7	8	9	10	11	12
			предприятия							организации не реже одного раза в пол-года	организациям на договорной основе
7	Древесные опилки загрязненные нефтепродуктами	код 03 01 04	Территория промышленной площадки предприятия	10,000000	0,00	0,000000	0,000000	10,000000	0	Автотранспортом принадлежащем специализированной организации не реже одного раза в пол-года	Передается специализированным сторонним организациям на договорной основе
8	Промывочный состав (Керосин)	код 13 07 03*	Территория промышленной площадки предприятия	3,250000	0,00	0,000000	0,000000	3,250000	0	Автотранспортом принадлежащем специализированной организации не реже одного раза в пол-года	Передается специализированным сторонним организациям на договорной основе
9	Отходы нафталена	код 17 03 03*	Территория предприятия	10,000000	0,00	0,000000	0,000000	10,000000	0	Автотранспортом принадлежащем специализированной организации не реже одного раза в пол-года	Передается специализированным сторонним организациям на договорной основе
10	Асбест содержащие отходы	код 17 06 01*	Территория промышленной площадки предприятия	0,088000	0,00	0,000000	0,000000	0,088000	0	Автотранспортом принадлежащем специализированной организации не реже одного раза в пол-года	Передается специализированным сторонним организациям на договорной основе
11	Бывшие в употреблении свильники	код 17 04 09*	Территория предприятия	0,500000	0,00	0,000000	0,000000	0,500000	0	Автотранспортом принадлежащем специализированной организации не реже одного раза в пол-года	Передается специализированным сторонним организациям на договорной основе
12	Отходы смазки	код 12 01 10*	Территория предприятия	0,300000	0,00	0,000000	0,000000	0,300000	0	Автотранспортом принадлежащем	Передается специализированным

№	Наименование отходов	Код отходов	Участок тех. процесс вид работ, где образуются отходы	Нормативное количество образования, т	Получено от других	Использовано отходов, т	передано отходов другим	Норматив предельного накопления на территории предприятия, т	накопленных на момент	Кем вывозится отход (реквизиты транспортной организации и № лицензии)	Куда вывозится отход (реквизиты принимающей организации и договора)
1	2	3	4	5	6	7	8	9	10	11	12
										специализированной организации не реже одного раза в пол-года	сторонним организациям на договорной основе
13	Отходы картона загрязненного смазкой	код 15 01 10*	Территория предприятия	0,300000	0,00	0,000000	0,000000	0,300000	0	Автотранспортом принадлежащем специализированной организации не реже одного раза в пол-года	Передается специализированным сторонним организациям на договорной основе
14	Отходы бумаги, картона	код 20 01 01	Территория предприятия	43,044500		0,000000	0,000000	43,044500	0	Автотранспортом принадлежащем специализированной организации не реже одного раза в пол-года	Передается специализированным сторонним организациям на договорной основе
15	Отходы стеклобоя (стеклотары)	код 20 01 02	Территория промышленной площадки предприятия	2,690300		0,000000	0,000000	2,690300	0	Автотранспортом принадлежащем специализированной организации не реже одного раза в пол-года	Передается специализированным сторонним организациям на договорной основе
16	Отходы пластмасы, пластика	код 20 01 39	Территория промышленной площадки предприятия	4,500000	0,00	0,000000	0,000000	4,500000	0	Автотранспортом принадлежащем специализированной организации не реже одного раза в пол-года	Передается специализированным сторонним организациям на договорной основе
17	Прочие ТБО	код 20 01 11	Территория промышленной площадки предприятия	28,625000	0,00	0,000000	0,000000	28,625000	0	Вывозится собственным транспортом по мере накопления	Передается для захоронения на полигон ПБО СД АО «Qarmet»
18	Шлам очистки газа	код 10 02 15	Территория предприятия	1099,4	0,00	0,000000	0,000000	1099,400000	0	Перекачивается шламовым насосом	Перекачивается в золошламонакопитель

№	Наименование отходов	Код отходов	Участок тех. процесс вид работ, где образуются отходы	Нормативное количество образования, т	Получено от других	Использовано отходов, т	передано отходам другим	Норматив предельного накопления на территории предприятия, т	накопленных на момент	Кем вывозится отход (реквизиты транспортной организации и № лицензии)	Куда вывозится отход (реквизиты принимающей организации и договора)
1	2	3	4	5	6	7	8	9	10	11	12
											СД АО «Qarmet»
19	Огарки сварочных электродов	код 12 01 13	Территория предприятия	1,2	0,00	0,000000	0,000000	1,200000	0	Вывозится собственным транспортом по мере накопления	Передается в копровый участок СД АО «Qarmet» для дальнейшей переработки совместно с ломом черных металлов
20	Лом абразивных кругов	код 12 01 21	Территория предприятия	1,220000	0,00	0,000000	0,000000	1,220000	0	Вывозится собственным транспортом по мере накопления	Передается, или на полигон неопасных отходов СД АО «Qarmet», или сторонним организациям на договорной основе
21	Смет	код 20 03 03	Территория промышленной площадки предприятия	417,682000	0,00	0,000000	0,000000	417,682000	0	Вывозится собственным транспортом по мере образования	Передается для захоронения на полигон ПБО СД АО «Qarmet»
22	Окалина	код 10 02 10	Территория промышленной площадки предприятия	357,062000	0,00	0,000000	0,000000	357,062000	0	Вывозится думпкарами по мере накопления	Передается на АГП СД АО «Qarmet» для использования отходов в качестве вторичного материала
23	Отходы боя огнеупора	код 16 11 02	Территория промышленной площадки предприятия	476,950000	0,00	0,000000	0,000000	476,950000	0	Автотранспортом принадлежащем специализированной организации не реже одного раза в пол-года	Передается специализированным сторонним организациям на договорной основе

№	Наименование отходов	Код отходов	Участок тех. процесс вид работ, где образуются отходы	Нормативное количество образования, т	Получено от других	Использовано отходов, т	передано отходов другим	Норматив предельного накопления на территории предприятия, т	накопленных на момент	Кем вывозится отход (реквизиты транспортной организации и № лицензии)	Куда вывозится отход (реквизиты принимающей организации и договора)
1	2	3	4	5	6	7	8	9	10	11	12
24	Отходы шлака наплавки	код 10 02 99	Территория промышленной площадки предприятия	70,000000	0,00	0,000000	0,000000	70,000000	0	Вывозится собственным транспортом по мере накопления	Передается для захоронения на полигон ПБО СД АО «Qarmet»
25	Отходы литники и прибыль литья цветного металла	код 16 01 18	Территория промышленной площадки предприятия	5,000000	0,00	0,000000	0,000000	5,000000	0	Используются в качестве вторичного сырья на предприятии	Используются в качестве вторичного сырья на предприятии
26	Отходы лома цветных металлов	код 16 01 18	Территория промышленной площадки предприятия	2,60	0,00	0,000000	0,000000	2,6	0	Используются в качестве вторичного сырья на предприятии	Используются в качестве вторичного сырья на предприятии
27	Отходы шлака сталеплавильного	код 10 01 99	Территория промышленной площадки предприятия	378,000000	0,00	0,000000	0,000000	378,000000	0	Вывозится думпкарами по мере накопления	Передается на отвал сталеплавильных шлаков СД АО «Qarmet»
28	Отработанные формовочные смеси	код 10 02 99	Территория промышленной площадки предприятия	1308,2	0,00	0,000000	0,000000	1308,200000	0	Вывозится в думпкарах по мере накопления	Часть возвращается в качестве сырья для приготовления формовочной смеси, часть передаётся на отвал сталеплавильных шлаков СД АО «Qarmet»
29	Отходы резино технических изделий	код 19 12 04	Территория предприятия	0,200000	0,00	0,000000	0,000000	0,200000	0	Автотранспортом по мере накопления	Передается на отвал сталеплавильных шлаков СД АО «Qarmet», или на утилизацию сторонним

№	Наименование отходов	Код отходов	Участок тех. процесс вид работ, где образуются отходы	Нормативное количество образования, т	Получено от других	Использовано отходов, т	передано отходов другим	Норматив предельного накопления на территории предприятия, т	накопленных на момент	Кем вывозится отход (реквизиты транспортной организации и № лицензии)	Куда вывозится отход (реквизиты принимающей организации и договора)
1	2	3	4	5	6	7	8	9	10	11	12
											организациям на договорной основе
30	Отходы древесины	код 03 01 05	Территория предприятия	100,000000	0,00	0,000000	0,000000	100,000000	0	Автотранспортом по мере накопления	Передается на отвал сталеплавильных шлаков СД АО «Qarmet», или на утилизацию сторонним организациям на договорной основе
31	Отходы эксплуатации офисной техники	код 16 02 14	Территория предприятия	0,100000	0,00	0,000000	0,000000	0,100000	0	Автотранспортом принадлежащем специализированной организации не реже одного раза в пол-года	Передается специализированным сторонним организациям на договорной основе
32	Огнетушители, утратившие свои потребительские свойства	код 16 01 99	Территория предприятия	0,532000	0,00	0,000000	0,000000	0,532000	0	Автотранспортом принадлежащем специализированной организации не реже одного раза в пол-года	Передается специализированным сторонним организациям на договорной основе
33	Отходы теплоизоляции	код 10 11 03	Территория предприятия	25,000000	0,00	0,000000	0,000000	25,000000	0	Автотранспортом принадлежащем специализированной организации не реже одгого раза в пол-года	Передается специализированным сторонним организациям на договорной основе
34	Строительные отходы	код 17 09 04	Территория предприятия	20500	0,00	0,000000	0,000000	20500	0	Автотранспортом по мере накопления	Часть передается на отвал сталеплавильных шлаков СД АО «Qarmet», часть на утилизацию сторонним

№	Наименование отходов	Код отходов	Участок тех. процесс вид работ, где образуются отходы	Нормативное количество образования, т	Получено от других	Использовано отходов, т	передано отходов другим	Норматив предельного накопления на территории предприятия, т	накопленных на момент	Кем вывозится отход (реквизиты транспортной организации и № лицензии)	Куда вывозится отход (реквизиты принимающей организации и договора)
1	2	3	4	5	6	7	8	9	10	11	12
											организациям на договорной основе
35	Отработанная спецодежда и спецобувь	код 15 02 03	Территория промышленной площадки предприятия	2,500000	0,00	0,000000	0,000000	2,500000	0	Автотранспортом принадлежащем специализированной организации не реже одного раза в пол-года	Передается специализированным сторонним организациям на договорной основе
36	Лом черных металлов	код 19 12 02	Территория промышленной площадки предприятия	4391,184	0,00	0,000000	0,000000	4391,184000	0	Передается своим автотранспортом и думпками по мере накопления	Передается в качестве сырьевого ресурса в копровой участок СД АО «Qarmet»
37	Брак литья цветного металла	код 16 01 18	Территория промышленной площадки предприятия	0,532000	0,00	0,000000	0,000000	0,532000	0	Используется в качестве вторичного сырья	Используется в качестве вторичного сырья
38	Шлак чугуна литья	код 10 02 99	Территория промышленной площадки предприятия	36,480000	0,00	0,000000	0,000000	36,480000	0	Передается думпками по мере накопления	Передается в качестве сырьевого ресурса в копровой участок СД АО «Qarmet»
39	Пыль абразивно-металлическая	код 12 01 02	Территория промышленной площадки	0,797000	0,00	0,000000	0,000000	0,797000	0	Автотранспортом не реже одного раза в пол-года	Передается в качестве вторичного сырьевого ресурса в ЦЖБИИМ СД АО «Qarmet», или сторонним организациям на договорной основе
40	Конденсат газа	код 10 01 19	Территория промышленной площадки	7692,5	0,00	0,000000	0,000000	7692,500000	0	Ежедневно вывозится АСС-машинами	Используется в качестве вторичного сырья в цехе

№	Наименование отходов	Код отходов	Участок тех. процесс вид работ, где образуются отходы	Нормативное количество образования, т	Получено от других	Использовано отходов, т	передано отходам другим	Норматив предельного накопления на территории предприятия, т	накопленных на момент	Кем вывозится отход (реквизиты транспортной организации и № лицензии)	Куда вывозится отход (реквизиты принимающей организации и договора)
1	2	3	4	5	6	7	8	9	10	11	12
											улавливания КХП СД АО «Qarmet»

7 План мероприятий по реализации программы и ожидаемый результат

План мероприятий является составной частью Программы и представляет собой комплекс организационных, экономических, научно-технических и других мероприятий, направленных на достижение цели и задач программы с указанием необходимых ресурсов, ответственных исполнителей, форм завершения и сроков исполнения.

Компания ТОО «Құрылысмет» осуществляет свою производственную деятельность в соответствии с требованиями экологического законодательства Республики Казахстан. На предприятии постоянно ведется работа по снижению негативного влияния размещаемых отходов на окружающую среду и здоровье населения, с учетом внедрения прогрессивных малоотходных технологий.

Для уменьшения вредного воздействия отходов на окружающую среду и обеспечения полного соответствия мест их централизованного временного накопления на территории предприятия необходимо соблюдение следующих организационно-технических мероприятий:

- обеспечение соблюдения нормативных требований в области обращения с отходами
- ликвидация источников вторичного загрязнения окружающей среды;
- оборудование площадок для установки емкостей и контейнеров для сбора отходов;
- своевременный вывоз и утилизация отходов;
- обязательно соблюдение правил загрузки и транспортировки отходов;
- все погрузочные и разгрузочные работы, выполняемые при складировании отходов, производить механизированным способом;
- управление металлоломом;
- усовершенствование системы обращения с отходами.

Реализация запланированных мероприятий в 2026-2035 году позволит:

- Снизить уровень вредного воздействия отходов на окружающую среду.
- Улучшить существующую систему управления отходами на предприятии.
- Более рационально размещать отходы на имеющиеся объекты с соблюдением требований нормативных документов Республики Казахстан в сфере обращения с отходами.
- Обеспечить экологически безопасное хранение отходов, ожидающих обезвреживания, утилизацию, или передачу специализированным предприятиям на переработку.
- Использовать повторно некоторые виды, образующихся отходов.

План мероприятий по реализации программы управления отходами на 2026-2035 гг. представлен в *таблице 7.1.*

УТВЕРЖДЕН:

Генеральный директор
Омарханов Г.Т.

« _____ » _____ 2025 г.

План мероприятий по реализации программы управления отходами на 2026-2035г.г.

№	Мероприятия	Форма завершения	Ответственные за исполнение	Срок исполнения	Предполагаемые расходы, тыс.тенге	Источники финансирования
1	Сортирование смешанных твёрдых бытовых отходов и переход в категорию вторичного сырья	Передача отходов, сторонней лицензируемой организации по договору, для дальнейшей операции восстановления либо утилизации, отчётность	Эколог предприятия	Ежеквартально	250,0	Собственные средства организации
2	Своевременная передача специализированным организациям отходов производства	Увеличение доли повторного использования отходов	Эколог предприятия	Ежегодно	300,0	Собственные средства организации
3	Пролонгирование договоров на утилизацию отходов производства и потребления	Актуализация	Юридический отдел	Ежегодно	500	Собственные средства организации

7.1 Сведения о возможных аварийных ситуациях

Общие правила безопасности, накопления и хранения токсичных отходов, техники безопасности и ликвидации аварийных ситуаций установлены санитарными, строительными и ведомственными нормативными документами и инструкциями.

Правила для персонала по соблюдению экологической безопасности и техники безопасности при сборе, хранении и транспортировке отходов, образующихся на предприятии при выполнении технологических процессов и деятельности персонала, предусматривают создание условий, при которых отходы не могут оказывать отрицательного воздействия на окружающую среду и здоровье человека.

Твердо-бытовые отходы не содержат загрязняющих веществ, способных оказывать отрицательное воздействие на существующую экосистему и человека. Высокая термическая и химическая стойкость, атмосферо- и водостойкость, устойчивость к окислению на воздухе, биостойкость большинства материалов допускает складирование и временное хранение отходов в емкостях, как на открытых площадках, так и в производственных помещениях.

На рассматриваемом предприятии аварийными ситуациями при временном хранении отходов могут быть возгорание горючих и воспламеняющихся отходов.

Причиной аварийных ситуаций при временном хранении нетоксичных отходов может быть их возгорание. При возгорании тушение отходов рекомендуется пеной, для чего места временного хранения оборудуются огнетушителями типа ОХП в количестве, соответствующем «Правилам пожарной безопасности РК».

Образующиеся на предприятии отходы требуют для своей переработки специальных технологических процессов, не соответствующих профилю предприятия. Внедрение этих процессов на данном предприятии технически и экономически нецелесообразно. Отходы должны периодически вывозиться на полигоны, а также сдаваться на переработку, утилизацию или обезвреживание специализированным предприятиям.

В периоды накопления отходов для сдачи на полигон или специализированные предприятия-переработчики предусматривается их временное хранение (накопление) на территории предприятия в специальных местах, оборудованных в основном, в соответствии с действующими нормами и правилами.

Приказом по предприятию назначаются (определяются) лица, ответственные за надлежащее содержание мест для временного хранения (накопления) отходов, контроль и первичный учет движения отходов.

Образующиеся на предприятии отходы сдаются по договорам предприятиям, имеющим право на утилизацию отходов.

Сведения о производственном контроле при обращении с отходами

В периоды накопления отходов для переработки, а также сдачи специализированным предприятиям предусматривается их временное накопление (хранение) на территории предприятия в специальных местах, оборудованных в соответствии с действующими нормами и правилами на срок не более 6 месяцев. Для этого на промышленных площадках предусмотрены места временного накопления (хранения) отходов, образующихся в результате производственной деятельности предприятия и подлежащих вывозу специализированной организацией.

Таблица 0.1 План-график контроля за безопасным обращением с отходами на территории предприятия

Места хранения отходов		Вид отхода			Предельно допустимый объем временного накопления, т/год	Контролируемый объект окружающей среды	Контролируемые вещества	Метод контроля	Периодичность	Кем осуществляется контроль
№	Наименование	Наименование	Физико-химическая характеристика	Нормативное количество образований, т/год						
1	Временное хранение в заводской упаковке в специальной герметической емкости с крышкой	Люминесцентные лампы и другие ртутьсодержащие отходы	Твердые, однородные, токсичные, опасные отходы.	6,5680	6,5680	Почва	-	Визуальный	Ежеквартально	Отдел по охране окружающей среды
2	Собирается и накапливается в маркированном контейнер объемом 0,5 м3	Ветошь промасленная	Твердые, воспламеняемые, пожароопасные, нерастворимые отходы	6,9470	6,9470	Почва	-	Визуальный	Ежеквартально	Отдел по охране окружающей среды
3	Временно складировается в герметичном резервуаре	Отработанные масла	Жидкие, воспламеняемые, пожароопасные отходы	21,5020	21,5020	Почва	-	Визуальный	Ежеквартально	Отдел по охране окружающей среды
4	Временное, не более 6 месяцев, в контейнере	Отработанные никель-железные аккумуляторы	Твердые, токсичные, не пожароопасные, нерастворимые отходы	1,2000	1,2000	Почва	-	Визуальный	Ежеквартально	Отдел по охране окружающей среды
5	Временное, не более 6 месяцев, в контейнере	Тара из-под ГСМ	Твердые, токсичные, пожароопасные, нерастворимые отходы	1,4000	1,4000	Почва	-	Визуальный	Ежеквартально	Отдел по охране окружающей среды
6	Временное, не более 6 месяцев, в контейнере	Тара из-под ЛКМ	Твердые, нетоксичные, непжароопасные,	4,2000	4,2000	Почва	-	Визуальный	Ежеквартально	Отдел по охране окружающей

			нерастворимые отходы							среды
7	Временное, не более 6 месяцев, в контейнере	Древесные опилки загрязненные нефтепродуктами	Твердые, воспламеняемые, пожароопасные, нерастворимые отходы	10,0000	10,0000	Почва	-	Визуальный	Ежеквартально	Отдел по охране окружающей среды
8	Временно хранится в металлическом контейнере на специальной площадке (не более 6 месяцев)	Промывочный состав (Керосин)	Жидкие, однородные, токсичные, пожароопасные отходы.	3,2500	3,2500	Почва	-	Визуальный	Ежеквартально	Отдел по охране окружающей среды
9	Временно хранится в металлическом контейнере на специальной площадке (не более 6 месяцев)	Отходы нафталина	Твердые, нетоксичные, не пожароопасные отходы.	10,0000	10,0000	Почва	-	Визуальный	Ежеквартально	Отдел по охране окружающей среды
10	Временное, не более 6 месяцев, на площадке хранения отходов	Асбест содержащие отходы	Твердые. Неоднородные. Токсичные. Не пожароопасные отходы	0,0880	0,0880	Почва	-	Визуальный	Ежеквартально	Отдел по охране окружающей среды
11	Временное, не более 6 месяцев, на площадке хранения отходов	Бывшие в употреблении сальники	Твердые. Однородные. Токсичные. Не пожароопасные отходы	0,5000	0,5000	Почва	-	Визуальный	Ежеквартально	Отдел по охране окружающей среды
12	Временное, не более 6 месяцев, на площадке накопления	Отходы смазки	Твердые, неоднородные, нетоксичные, не пожароопасные	0,3000	0,3000	Почва	-	Визуальный	Ежеквартально	Отдел по охране окружающей среды

			отходы							
13	Временное, не более 6 месяцев, на площадке накопления	Отходы картона загрязненного смазкой	Твердые, воспламеняемые, пожароопасные, нерастворимые отходы	0,3000	0,3000	Почва	-	Визуальный	Ежеквартально	Отдел по охране окружающей среды
14	В контейнер объемом 0,5 м3	Отходы картона	Твердые, нетоксичные, не пожароопасные отходы.	43,0445	43,0445	Почва	-	Визуальный	Ежеквартально	Эколог, главный инженер предприятия
15	В контейнер объемом 0,5 м3	Отходы стеклобоя	Твердые, нетоксичные, не пожароопасные отходы.	2,6903	2,6903	Почва	-	Визуальный	Ежеквартально	Эколог, главный инженер предприятия
16	В контейнер объемом 0,5 м3	Отходы пластмассы, пластика	Жидкие, неоднородные, нетоксичные, пожароопасные отходы	16,1417	16,1417	Почва	-	Визуальный	Ежеквартально	Эколог, главный инженер предприятия
17	В контейнер объемом 0,5 м3	Прочие ТБО	Твердые, неоднородные, нетоксичные, не пожароопасные отходы	72,6376	72,6376	Почва	-	Визуальный	Ежеквартально	Эколог, главный инженер предприятия
18	Временное, не более 6 месяцев, на площадке накопления	Шлам очистки газа	Твёрдые, неоднородные, нетоксичные, непожароопасные отходы	1099,4000	1099,4000	Почва	-	Визуальный	Ежеквартально	Отдел по охране окружающей среды
19	Временное, в контейнере (не более 6 месяцев)	Огарки сварочных электродов	Твердые, нетоксичные, пожароопасные, нерастворимые отходы	1,2000	1,2000	Почва	-	Визуальный	Ежеквартально	Отдел по охране окружающей среды
20	Временное, на прилегающей территории	Смет	твёрдые. Неоднородные. Нетоксичные. Не	417,6820	417,6820	Почва	-	Визуальный	Ежеквартально	Отдел по охране окружающей

			пожароопасные отходы.							среды
21	Временное, в контейнере (не более 6 месяцев)	Лом абразивных кругов	Твердые, неоднородные, нетоксичные, не пожароопасные отходы	1,2200	1,2200	Почва	-	Визуальный	Ежеквартально	Отдел по охране окружающей среды
22	Временное в контейнере (не более 6 месяцев)	Окалина	Твёрдые. Неоднородные. Нетоксичные. Не пожароопасные отходы.	357,0620	357,0620	Почва	-	Визуальный	Ежеквартально	Отдел по охране окружающей среды
23	Временное, в контейнере (не более 6 месяцев)	Отходы боя огнеупора	Твёрдые. Неоднородные. Нетоксичные. Не пожароопасные отходы.	476,9500	476,9500	Почва	-	Визуальный	Ежеквартально	Отдел по охране окружающей среды
24	Временное, в контейнере (не более 6 месяцев)	Отходы шлака наплавки	Твёрдые, неоднородные, нетоксичные, непожароопасные отходы.	70,0000	70,0000	Почва	-	Визуальный	Ежеквартально	Отдел по охране окружающей среды
25	Временно складировается на складе ЦЛП	Отходы литники и прибыль литья цветного металла	Твёрдые. Неоднородные. Нетоксичные. Не пожароопасные отходы.	5,0000	5,0000	Почва	-	Визуальный	Ежеквартально	Отдел по охране окружающей среды
26	Временное на складе ЦЛП (не более 6 месяцев)	Отходы лома цветных металлов	Твёрдые, неоднородные, нетоксичные, непожароопасные отходы.	2,6000	2,6000	Почва	-	Визуальный	Ежеквартально	Отдел по охране окружающей среды
27	Временно хранится на территории предприятия	Отходы шлака сталеплавильного	Твердые, токсичные, не пожароопасные, нерастворимые отходы	378,0000	378,0000	Почва	-	Визуальный	Ежеквартально	Отдел по охране окружающей среды
28	Временное, в	Отработанные	Твёрдые.	1308,2000	1308,2000	Почва	-	Визуальный	Ежеквартально	Отдел по

	контейнере (не более 6 месяцев)	формовочные смеси	Неоднородные. Нетоксичные. Непожароопасные.							охране окружающей среды
29	Временное, на специальной площадке (не более 6 месяцев)	Отходы резино-технических изделий	Твёрдые. Неоднородные. Нетоксичные. Непожароопасные.	0,2000	0,2000	Почва	-	Визуальный	Ежеквартально	Отдел по охране окружающей среды
30	Временно хранится в металлическом контейнере на специальной площадке (не более 6 месяцев)	Отходы древесины	Твёрдые. Неоднородные. Нетоксичные. Непожароопасные.	100,0000	100,0000	Почва	-	Визуальный	Ежеквартально	Отдел по охране окружающей среды
31	Временно хранится в закрытом складском помещении	Отходы эксплуатации офисной техники	Твёрдые. Неоднородные. Нетоксичные. Не пожароопасные.	0,1000	0,1000	Почва	-	Визуальный	Ежеквартально	Отдел по охране окружающей среды
32	Хранение происходит в цеховых помещениях (не более 6 месяцев)	Огнетушители, утратившие свои потребительские свойства	Твёрдые. Неоднородные. Нетоксичные. Непожароопасные отходы.	0,5320	0,5320	Почва	-	Визуальный	Ежеквартально	Отдел по охране окружающей среды
33	Временное, в контейнере (не более 6 месяцев)	Отходы теплоизоляции	Твёрдые. Неоднородные. Нетоксичные. Не пожароопасные отходы.	25,0000	25,0000	Почва	-	Визуальный	Ежеквартально	Отдел по охране окружающей среды
34	Временное, в контейнере (не более 6 месяцев)	Строительные отходы	Твёрдые. Неоднородные. Нетоксичные. Не пожароопасные отходы.	20500,0000	20500,0000	Почва	-	Визуальный	Ежеквартально	Отдел по охране окружающей среды
35	Временно складываются в металлическом	Отработанная спецодежда и спецобувь	Твёрдые. Неоднородные. Нетоксичные. Не	3,0000	3,0000	Почва		Визуальный	Ежеквартально	Отдел по охране окружающей

	контейнере		пожароопасные отходы.							среды
36	Временно складироваться в металлическом контейнере	Лом черных металлов	Твёрдые. Неоднородные. Нетоксичные. Не пожароопасные отходы.	4391,1840	4391,1840	Почва	-	Визуальный	Ежеквартально	Отдел по охране окружающей среды
37	Временно складироваться в закрытых складах	Брак литья цветного металла	Твёрдые. Неоднородные. Нетоксичные. Не пожароопасные отходы.	0,1000	0,1000	Почва	-	Визуальный	Ежеквартально	Отдел по охране окружающей среды
38	Временно хранятся в думпкаре	Шлак чугуна литья	Твёрдые. Неоднородные. Нетоксичные. Не пожароопасные отходы.	36,4800	36,4800	Почва	-	Визуальный	Ежеквартально	Отдел по охране окружающей среды
39	Временно хранятся в металлическом контейнере	Пыль абразивно-металлическая	Твёрдые. Неоднородные. Нетоксичные. Не пожароопасные отходы.	0,7970	0,7970	Почва	-	Визуальный	Ежеквартально	Отдел по охране окружающей среды
40	Временно хранятся в металлическом контейнере	Конденсат газа	Жидкие, однородные, нетоксичные, не пожароопасные отходы.	7692,5000	7692,5000	Почва	-	Визуальный	Ежеквартально	Отдел по охране окружающей среды

Список литературы

1. Экологический кодекс РК, №400-VI от 02.01.2021 г.
2. Методика расчёта лимитов накопления отходов и лимитов захоронения отходов Приказ Министра экологии геологии и природных ресурсов Республики Казахстан от 22.06.2021г, №206.
3. Методика разработки проектов нормативов предельного размещения отходов производства и потребления», приложение № 16 к приказу Министра охраны окружающей среды Республики Казахстан от 18. 04 2008г., № 100-п.
4. Санитарно-эпидемиологические требования к сбору, использованию, применению, обезвреживанию, транспортировке, хранению, и захоронению отходов производства и потребления от 25.12.2020 г., № ҚР ДСМ-331/2020.
5. Классификатор отходов. Приказ и.о Министра экологии геологии и природных ресурсов Республики Казахстан от 06.08.2021 г., № 314.
6. Порядок нормирования объёмов образования и размещения отходов производства, РНД 03.1.0.3.01-96. Алматы-1996.
7. Правила разработки программы управления отходами. Приказ и.о Министра экологии, геологии и природных ресурсов РК 09.08.2021 г., № 318.
8. Методические указания по определению уровня загрязнения компонентов окружающей среды токсичными веществами отходов производства и потребления. РНД 03.3.0.4.01-96. Алматы-1996 г.
9. ГОСТ 17.1.3.07.- 82. Охрана природы. Гидросфера. Правила контроля качества воды водоемов и водотоков.
10. ГОСТ 17.1.5.04.-84. Охрана природы. Гидросфера. Приборы и устройства для отбора, первичной обработки и хранения проб природных вод. Общие технические условия.
11. ГОСТ 17.4.3.01-83 Охрана природы. Расположение пробных площадок.
12. Правила перевозок опасных грузов автотранспортными средствами, их проезда по территории Республики Казахстан, и квалификационные требования к водителям и автотранспортным средствам, перевозящим опасные грузы от 19.03.2013 г., № 259.
13. Правила обеспечения промышленной безопасности для хвостовых и шламовых хозяйств опасных производственных объектов, приказ Министра по инвестициям и развитию РК от 30.12.2014 г. № 349.
14. Правила по организации государственного контроля по охране атмосферного воздуха на предприятиях. - РНД 211.3.01.01.96. от 18.05.96, Алматы-1996.
15. СТ РК 1513-2019. Ресурсосбережение. Обращение с отходами на всех этапах технологического цикла. Классификация и методы переработки ртутьсодержащих отходов. Основные положения. №451-ОД от 03.12.2019 г.
16. Гигиенические нормативы Приказ Министра здравоохранения Республики Казахстан от 24.11. 2022 г № ҚР ДСМ-138.
17. Санитарные правила "Санитарно-эпидемиологические требования по установлению санитарно-защитной зоны производственных объектов" Приказ Министра здравоохранения РК от 11.01.2022 г. № ҚР ДМС-2

ПРИЛОЖЕНИЯ

Приложение 1 – Государственная лицензия и приложение к государственной лицензии на выполнение работ и оказание услуг в области охраны окружающей среды

24019102



ЛИЦЕНЗИЯ

21.05.2024 года

02775P

Выдана

Товарищество с ограниченной ответственностью "EcoProf KZ"

100000, Республика Казахстан, Карагандинская область, Караганда Г.А., р.а. им. Казыбек би, район им. Казыбек би, улица Қасым Аманжолов, дом № 17/3, Нежилое помещение 1
БИН: 131240019006

(полное наименование, местонахождение, бизнес-идентификационный номер юридического лица (в том числе иностранного юридического лица), бизнес-идентификационный номер филиала или представительства иностранного юридического лица – в случае отсутствия бизнес-идентификационного номера у юридического лица/полностью фамилия, имя, отчество (в случае наличия), индивидуальный идентификационный номер физического лица)

на занятие

Выполнение работ и оказание услуг в области охраны окружающей среды

(наименование лицензируемого вида деятельности в соответствии с Законом Республики Казахстан «О разрешениях и уведомлениях»)

Особые условия

(в соответствии со статьей 36 Закона Республики Казахстан «О разрешениях и уведомлениях»)

Примечание

Неотчуждаемая, класс 1

(отчуждаемость, класс разрешения)

Лицензиар

Республиканское государственное учреждение "Комитет экологического регулирования и контроля Министерства экологии и природных ресурсов Республики Казахстан". Министерство экологии и природных ресурсов Республики Казахстан.

(полное наименование лицензиара)

Руководитель

Умаров Ермек

(уполномоченное лицо)

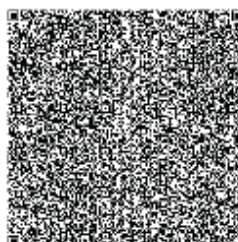
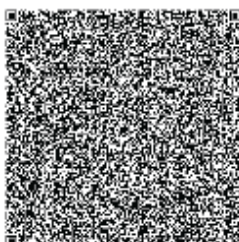
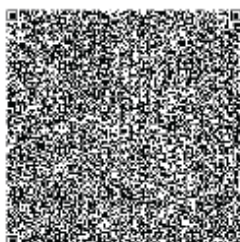
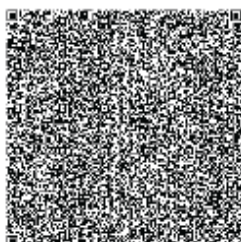
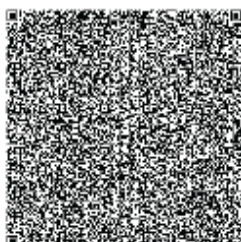
(фамилия, имя, отчество (в случае наличия))

Дата первичной выдачи 23.05.2014

Срок действия
лицензии

Место выдачи

г.Астана





ПРИЛОЖЕНИЕ К ЛИЦЕНЗИИ

Номер лицензии 02775Р

Дата выдачи лицензии 21.05.2024 год

Подвид(ы) лицензируемого вида деятельности

-Природоохранное проектирование, нормирование для объектов I категории

(наименование подвида лицензируемого вида деятельности в соответствии с Законом Республики Казахстан «О разрешениях и уведомлениях»)

Лицензиат

Товарищество с ограниченной ответственностью "EcoProf KZ"

100000, Республика Казахстан, Карагандинская область, Караганда Г.А., р.а. им. Казыбек би, район им. Казыбек би, улица Қасым Аманжолов, дом № 17/3, Нежилое помещение 1, БИН: 131240019006

(полное наименование, местонахождение, бизнес-идентификационный номер юридического лица (в том числе иностранного юридического лица), бизнес-идентификационный номер филиала или представительства иностранного юридического лица – в случае отсутствия бизнес-идентификационного номера у юридического лица/полностью фамилия, имя, отчество (в случае наличия), индивидуальный идентификационный номер физического лица)

Производственная база

г. Караганда, улица Аманжолова, д.17/3, н.п.1

(местонахождение)

Особые условия
действия лицензии

(в соответствии со статьями 36 Закона Республики Казахстан «О разрешениях и уведомлениях»)

Лицензиар

Республиканское государственное учреждение "Комитет экологического регулирования и контроля Министерства экологии и природных ресурсов Республики Казахстан". Министерство экологии и природных ресурсов Республики Казахстан.

(полное наименование органа, выдавшего приложение к лицензии)

Руководитель
(уполномоченное лицо)

Умаров Ермек

(фамилия, имя, отчество (в случае наличия))

Номер приложения

001

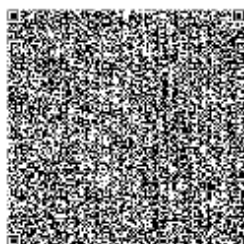
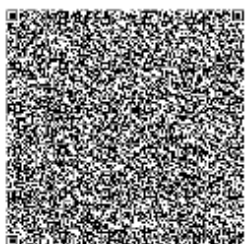
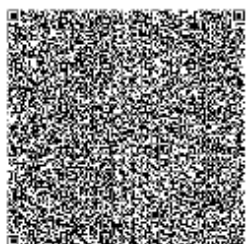
Срок действия

Дата выдачи
приложения

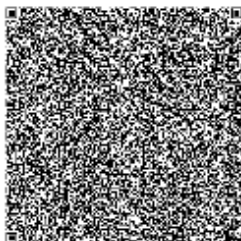
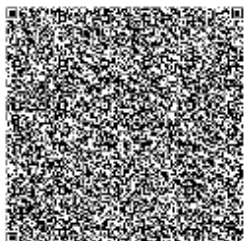
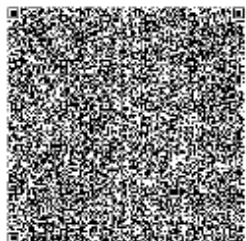
21.05.2024

Место выдачи

г.Астана



(наименование подвида лицензируемого вида деятельности в соответствии с Законом Республики Казахстан «О разрешениях и уведомлениях»)



Приложение 2 – Расчет и обоснование объема образования отходов на период – 2026-2035