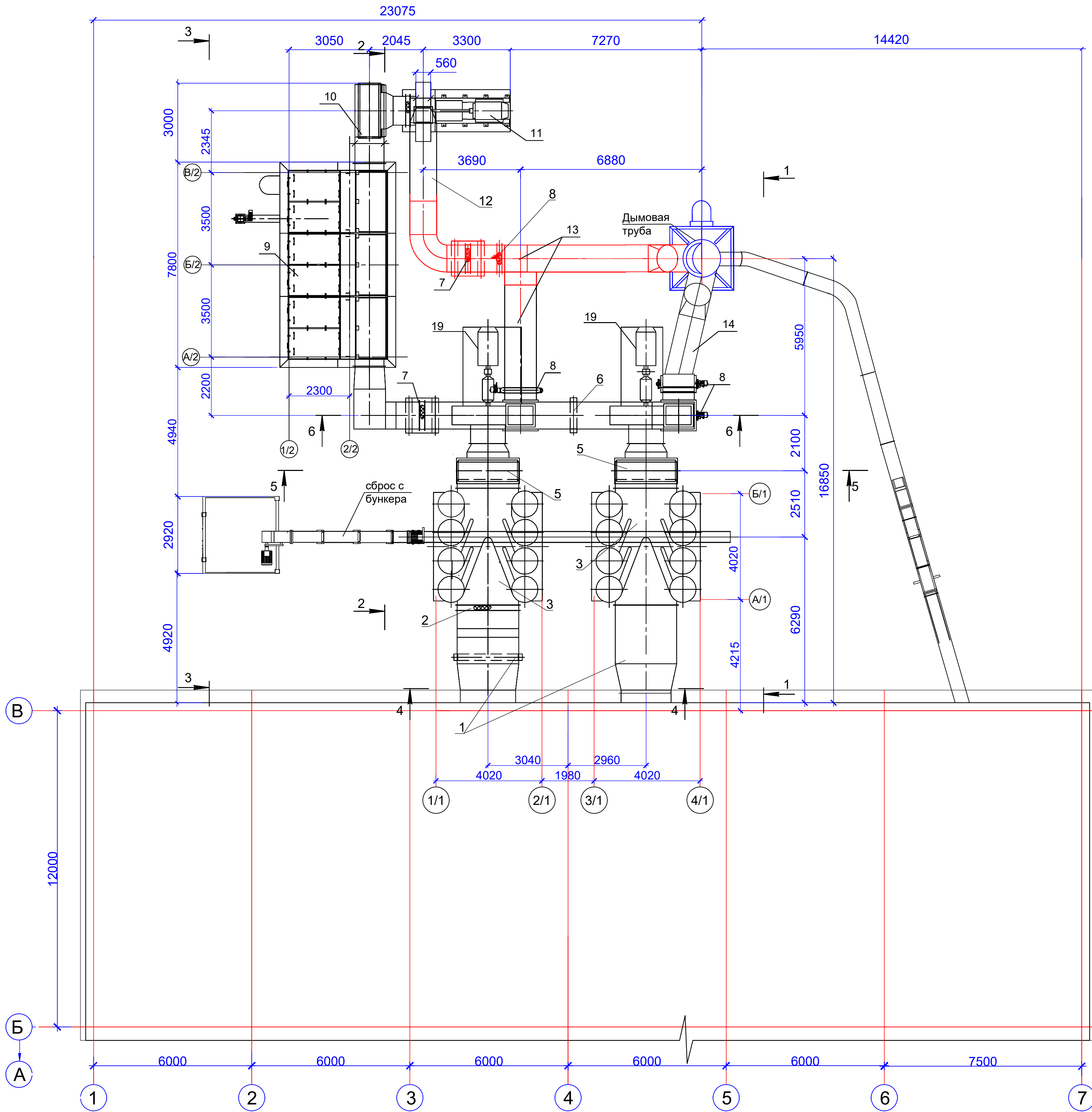


		Поз.	Наименование и техническая характеристика	Тип, марка, обозначение документа опросного листа	Код продукции	Поставщик	Едини-ца измерения	Коли-чество	Масса единицы, кг	Примечание
		1	2	3	4	5	6	7	8	9
ИНВ.№ подл.	Взам. инв.№	6	Гибкая вставка 660x2330 мм				шт	1		в клмпл. с метизами
		7	Гибкая вставка 1020x1200 мм				шт	2		в клмпл. с метизами
		8	Заслонка дисковая поворотная 1020x1200 мм				шт	5		в клмпл. с метизами
		9	Подводящие гахоходы (от экономайзера до групповых циклонов)				комл.	1		
		10	Опорный постамент для группового циклона				шт.	2		
		11	Выхлопные газоходы (от групповых циклонов до сущ. дымососов)				комл.	1		
		12	Подводящие газоходы второй ступени очистки (коллектор)ии опоры коллектора				комл.	1		
		13	Выхлопной газоход (от фильтра до дымососа Дн-15)				комл.	1		
		14	Выхлопной газоход (от дымососа Дн-15 до присоединения к элементам тракта "бай-пас" к/а №1) и опора газохода				комл.	1		

Технологический план



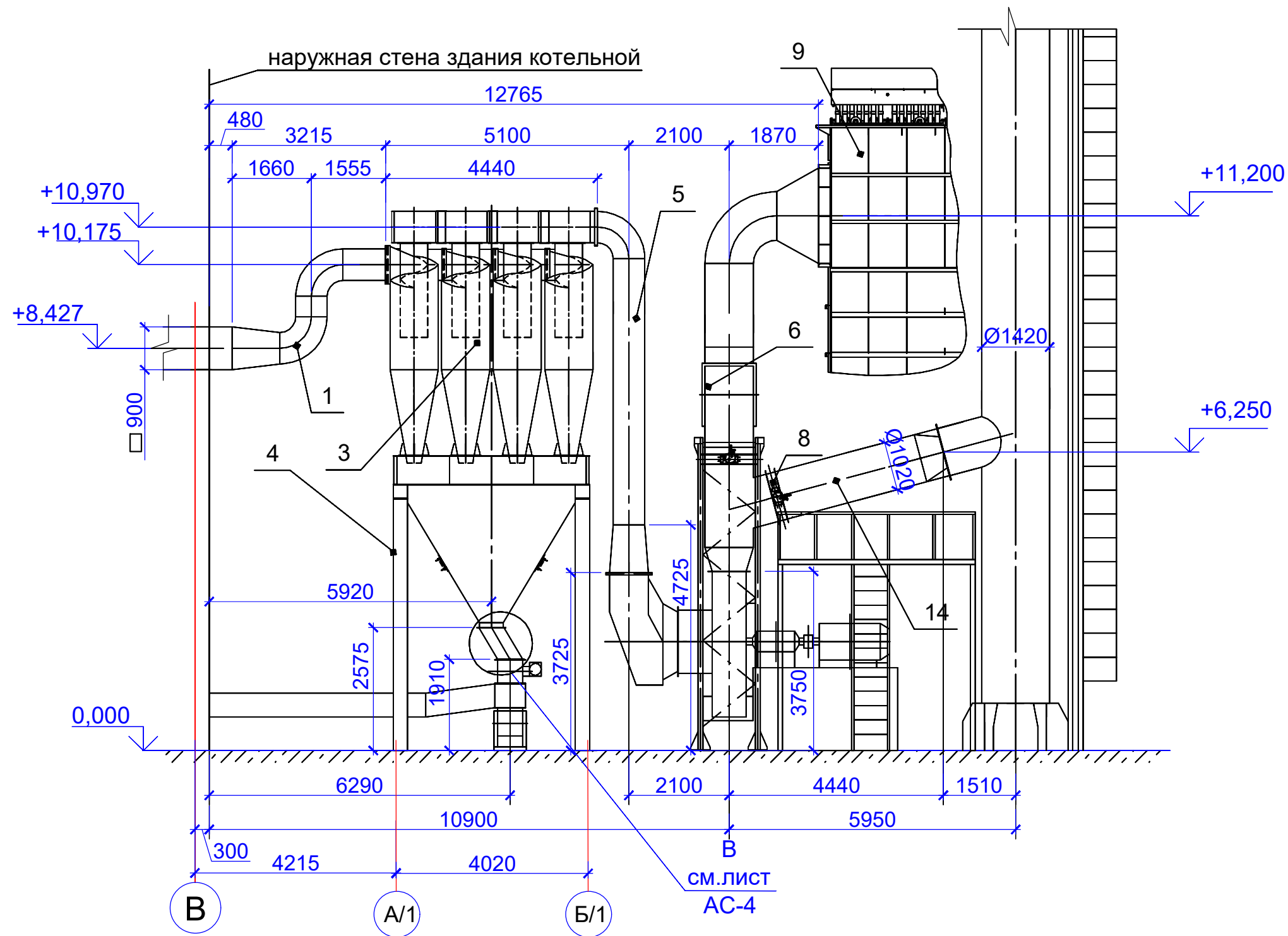
Спецификация оборудования

№ п/п	Наименование работ	Ед.из м.	Коли-че ство	Прим ечани е
1	Подводящие газоходы (от экономайзера до групповых циклонов) и опора газохода от к/а №1		1 компл.	
2	Гибкая вставка (компенсатор) Dn=660x2330 мм		1 шт.	
3	Циклон групповой Цн-15-1000-8УП с бункером-наполителем пыли		2 шт.	
4	Опорный постамент для группового циклона		2 шт.	
5	Выхлопные газоходы (от групповых циклонов до сущ. дымососов)		1 компл.	
6	Подводящие газоходы второй ступени очистки (коллектор) и опоры коллектора		1 компл.	
7	Гибкая вставка (компенсатор) Dn=1020x1200 мм		2 шт.	
8	Заслонка дисковая поворотная Dn=1020x1200мм		5 шт.	
9	Рукавный фильтр ФРУ-1500 с импульсной системой регенерации		1 шт.	
10	Выхлопной газоход (от фильтра до дымососа Дн-15)		1 компл.	
11	Центробежный дымосос Дн-15 в компл. с всасывающим карманом		1 шт.	
12	Выхлопной газоход (от дымососа Дн-15 до присоединения к элементам тракта "бай-пас" котлоагрегата №1) и опора газохода		1 компл.	
13	Газоход линии "бай-пас" для котлоагрегата №1		1 шт.	
14	Газоход линии "бай-пас" для котлоагрегата №2		1 шт.	
15	Конвейер пылеуборки рукавного фильтра КВ-240-5600		1 шт.	
16	Питатель шлюзовый (мельничного типа) ШП-250		1 шт.	
17	Конвейер наклонный КВ-240-3000-20		1 шт.	
18	Опорный постамент, лестницы и ограждения рукавного фильтра		1 компл.	
19	Дымосос ДН-19		2шт.	

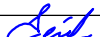


1. За отметку 0,000 принят уровень чистого пола котельной.
2. Привязка существующего оборудования выполнена исходя из инструментальных измерений на площадке реконструкции.

						202509-205-TX				
						Установка второй ступени тонкой очистки дымовых газов (фильтров) котельного цеха маслоэкстракционного завода ТОО «Altyn Shyghys» КОРРЕКТИРОВКА				
Изм.	Кол.уч	Лист	Док.	Подп.	Дата			Стадия	Лист	Листов
ГИП		Ейст Е.В.		<i>Ейст</i>		Котельная		РП	3	
Разработал		Ершова С.А.		<i>Ершова</i>						
Проверил		Ейст Евгений		<i>Ейст</i>		Технологический план		ТОО "ЦентрУКпроект" ГСЛ 24029896 от 07.10.2024г		

Разрез 1-1 М1:100

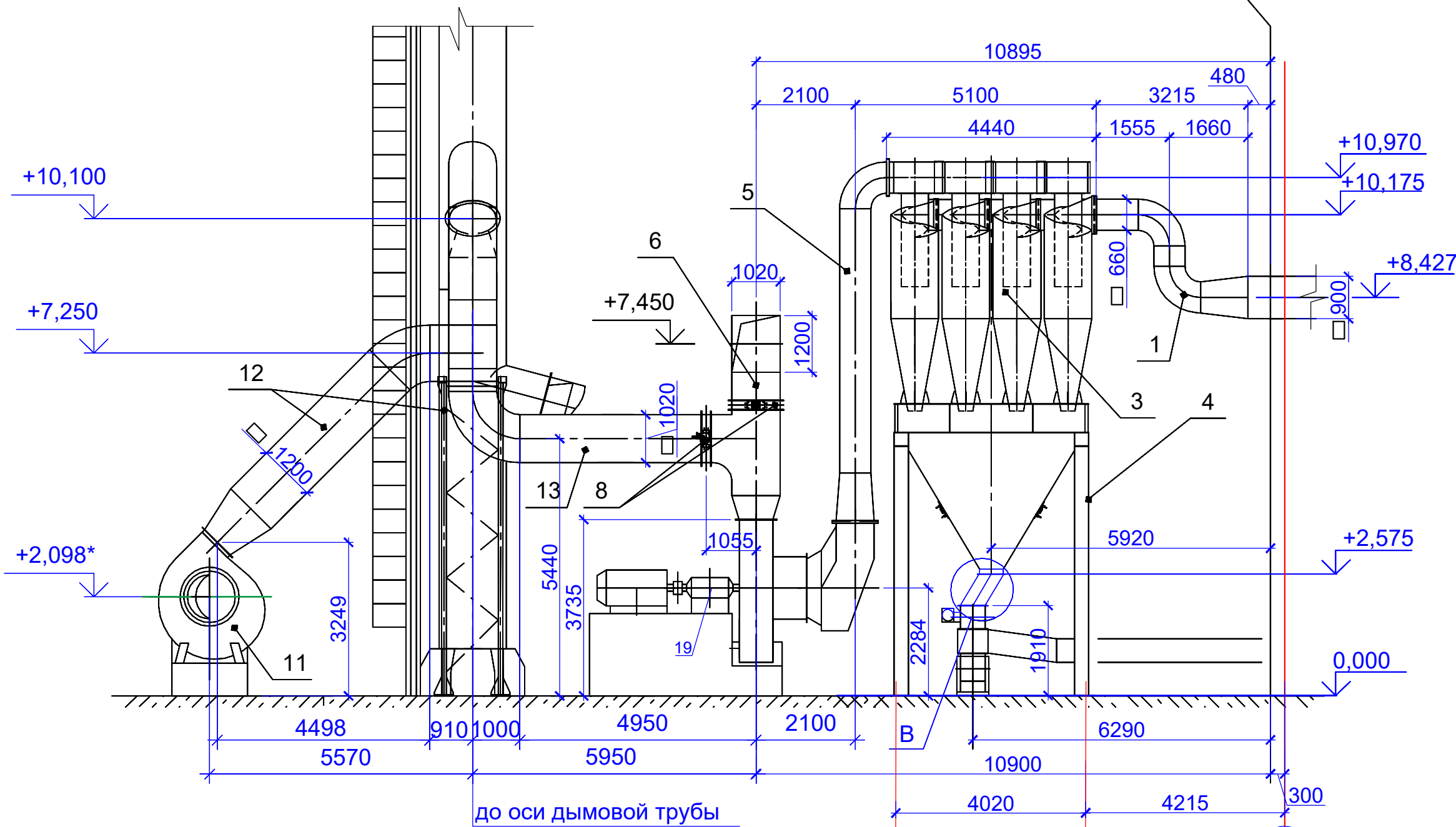


Примечание:
1. Данный лист читать совместно с ТХ-3.

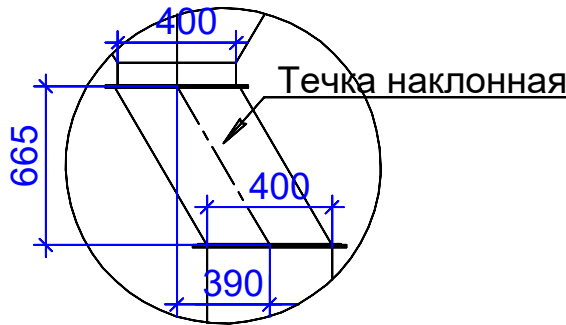
						202509-205-ТХ				
						Установка второй ступени тонкой очистки дымовых газов (фильтров) котельного цеха маслоэкстракционного завода				
						ТОО «Altyn Shyghys» КОРРЕКТИРОВКА				
Изм.	Кол.уч	Лист	Док.	Подп.	Дата					
ГИП		Ейст Е.В.				Котельная		Стадия	Лист	Листов
Разработал		Ершова С.А.						РП	4	
Проверил		Ейст Евгений								
						Разрез 1-1 М1:100		ТОО "ЦентрУКпроект" ГСЛ 24029896 от 07.10.2024г		

Разрез 2-2 М1:100

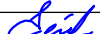


наружная стена здания котельной



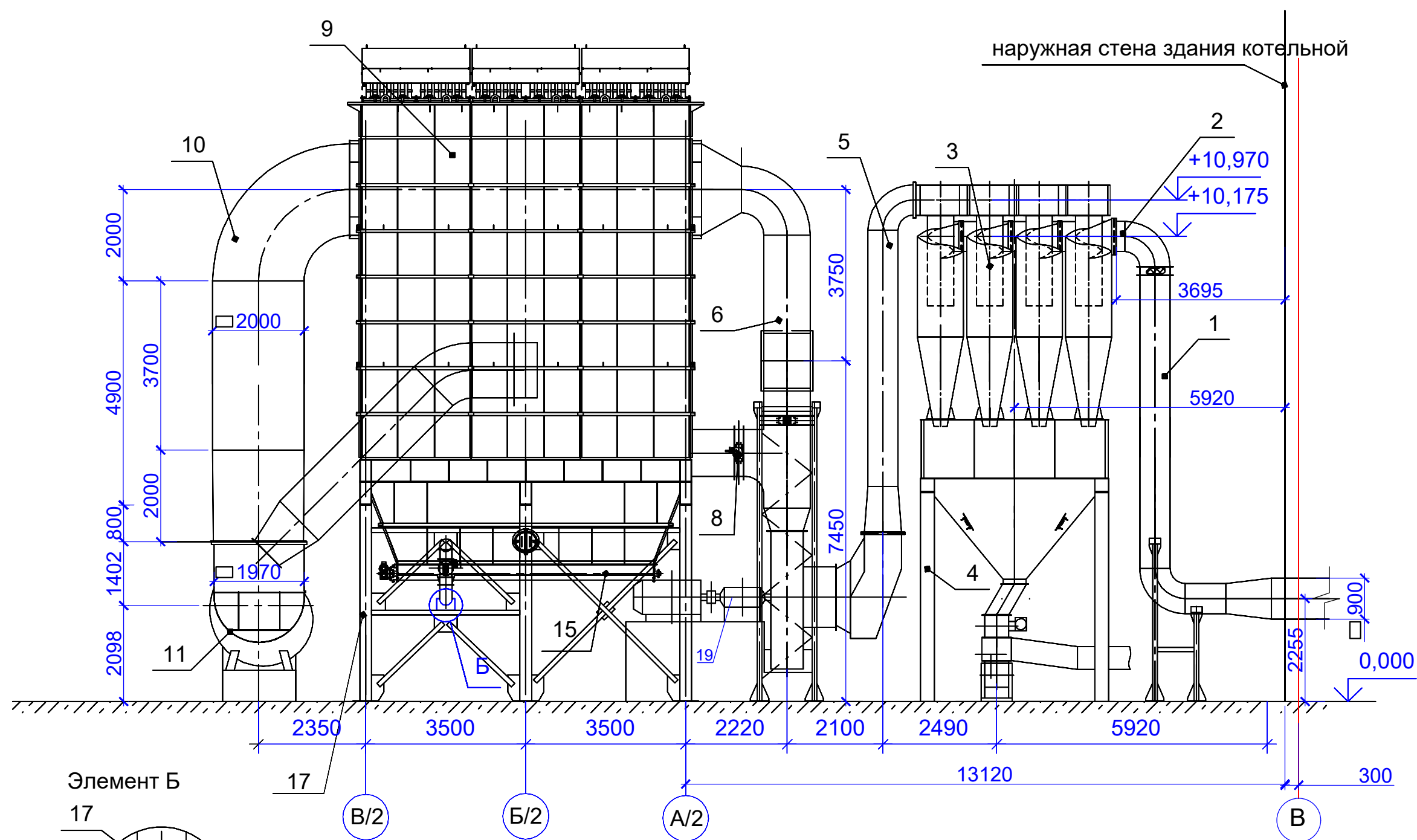
Элемент В



Примечание:
1. Данный лист читать совместно с ТХ-3.

						202509-205-TX				
						Установка второй ступени тонкой очистки дымовых газов (фильтров) котельного цеха маслоэкстракционного завода				
						ТОО «Altyn Shyghys» КОРРЕКТИРОВКА				
Изм.	Кол.уч	Лист	Док.	Подп.	Дата					
ГИП		Ейст Е.В.				Котельная		Стадия	Лист	Листов
Разработал		Ершова С.А.						РП	5	
Проверил		Ейст Евгений				Разрез 2-2 М1:100		ТОО "ЦентрУКпроект" ГСЛ 24029896 от 07.10.2024г		

Разрез 3-3 М1:100



Элемент Б

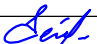

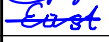
17

18

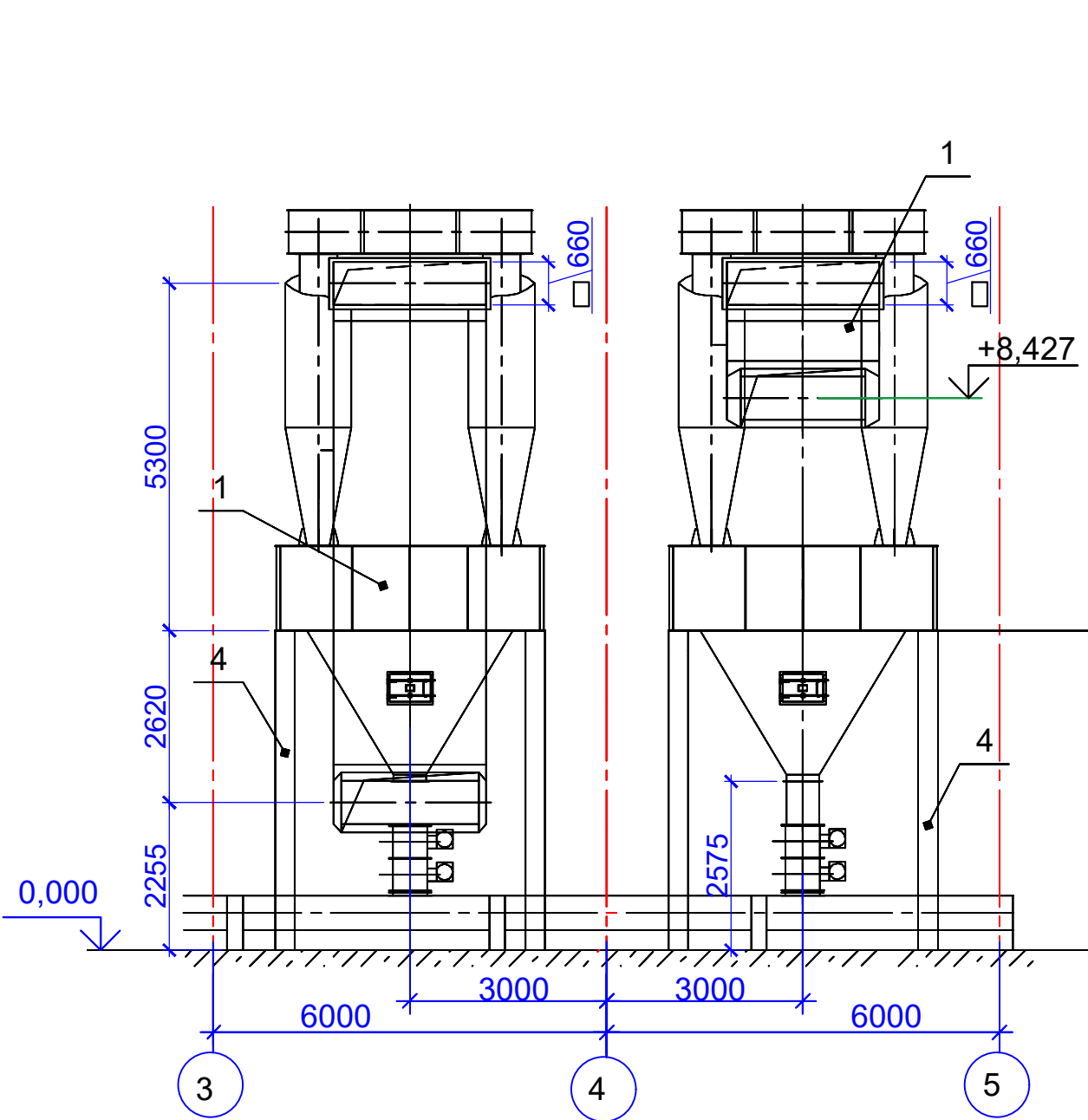
предусмотреть опору для конвейера
в конструкции постаментов фильтра

Примечание:

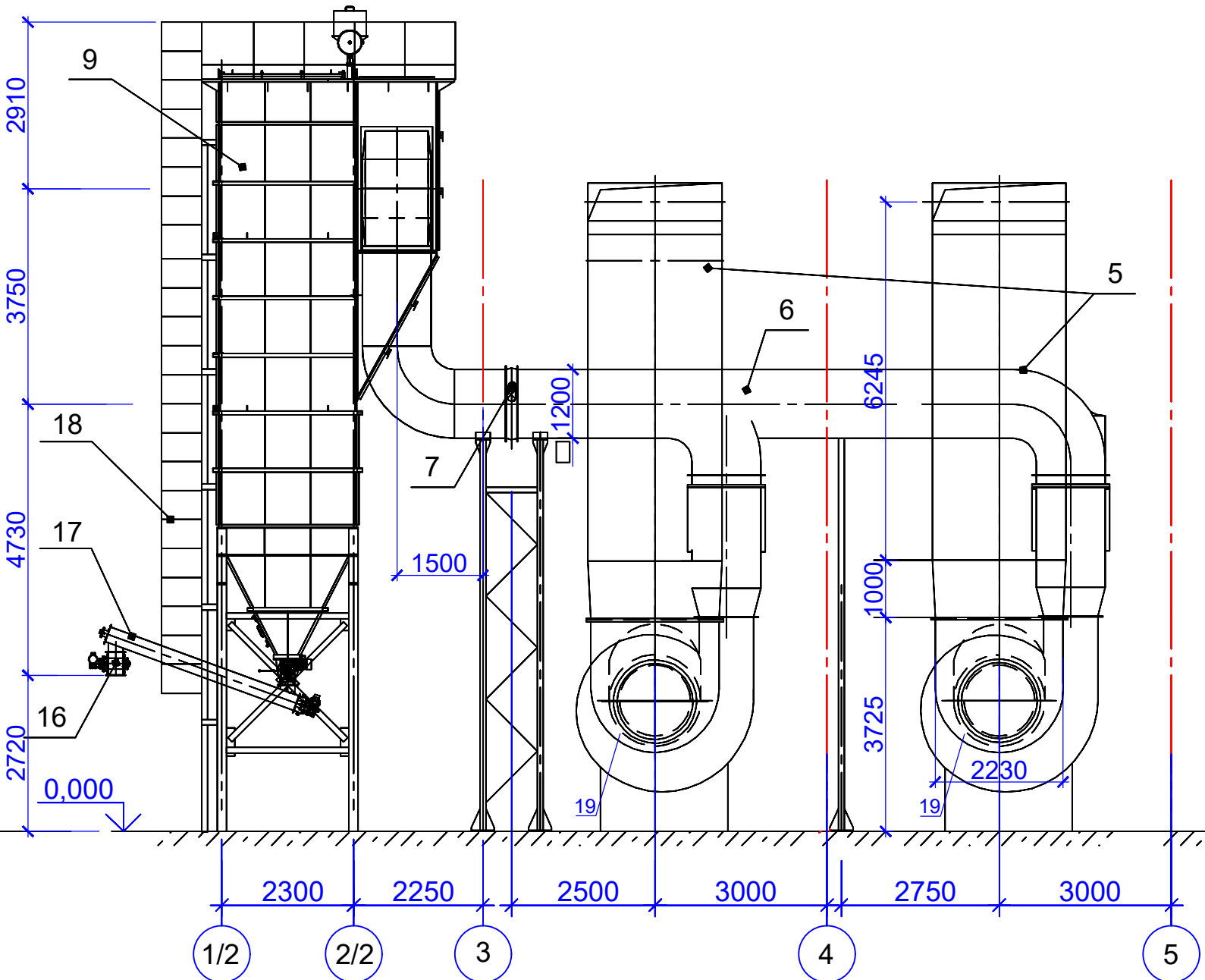
1. Данный лист читать совместно с ТХ-3.

						202509-205-ТХ			
						Установка второй ступени тонкой очистки дымовых газов (фильтров) котельного цеха маслоэкстракционного завода ТОО «Altyn Shyghys» КОРРЕКТИРОВКА			
Изм.	Кол.уч	Лист	Док.	Подп.	Дата				
						Котельная	Стадия	Лист	Листов
ГИП		Ейст Е.В.					РП	6	
Разработал		Ершова С.А.				Разрез 3-3 М1:100	ТОО "ЦентрУКпроект" ГСЛ 24029896 от 07.10.2024г		
Проверил		Ейст Евгений							

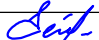


Разрез 4-4 М1:100



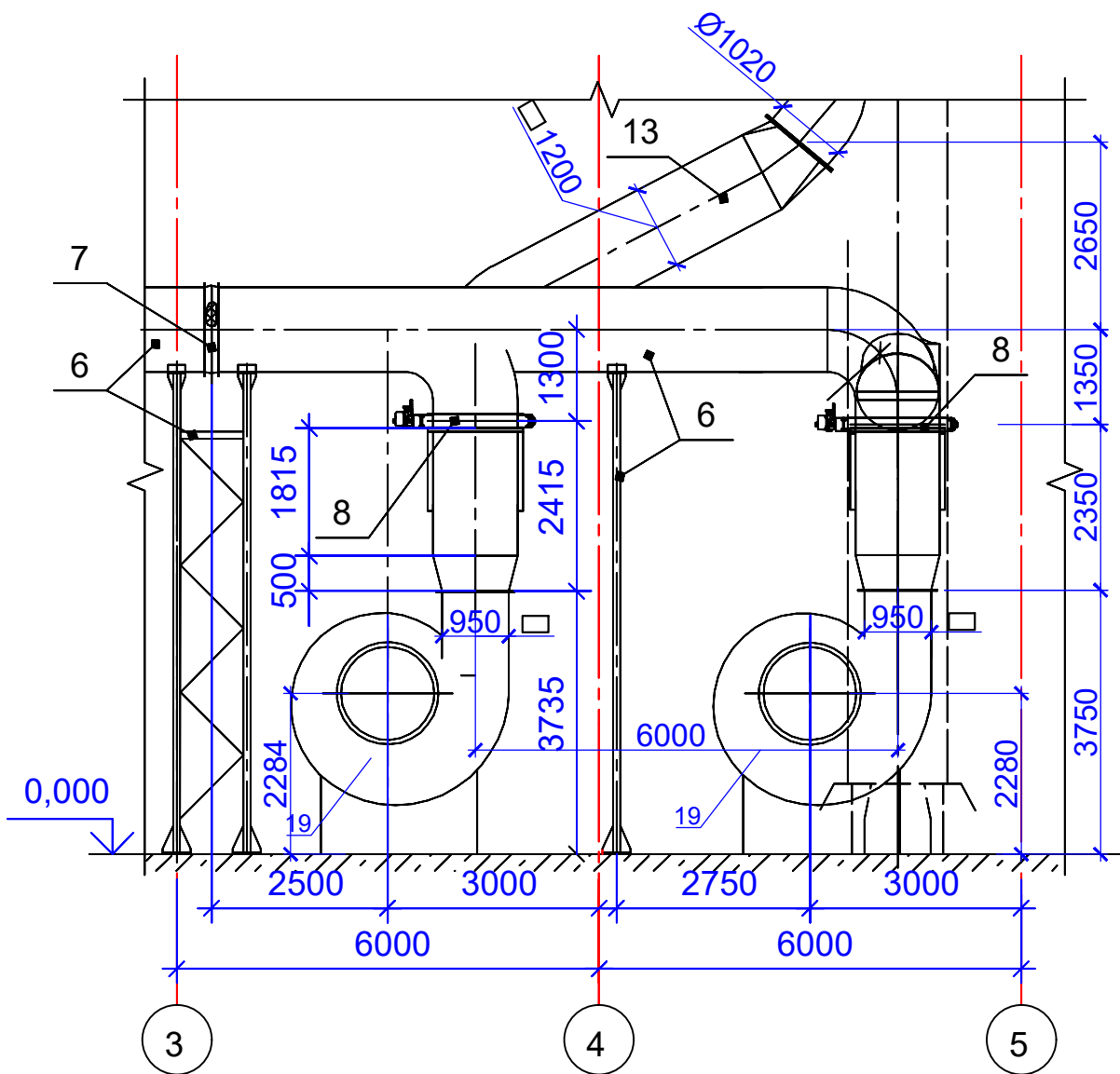
Разрез 5-5 М1:100



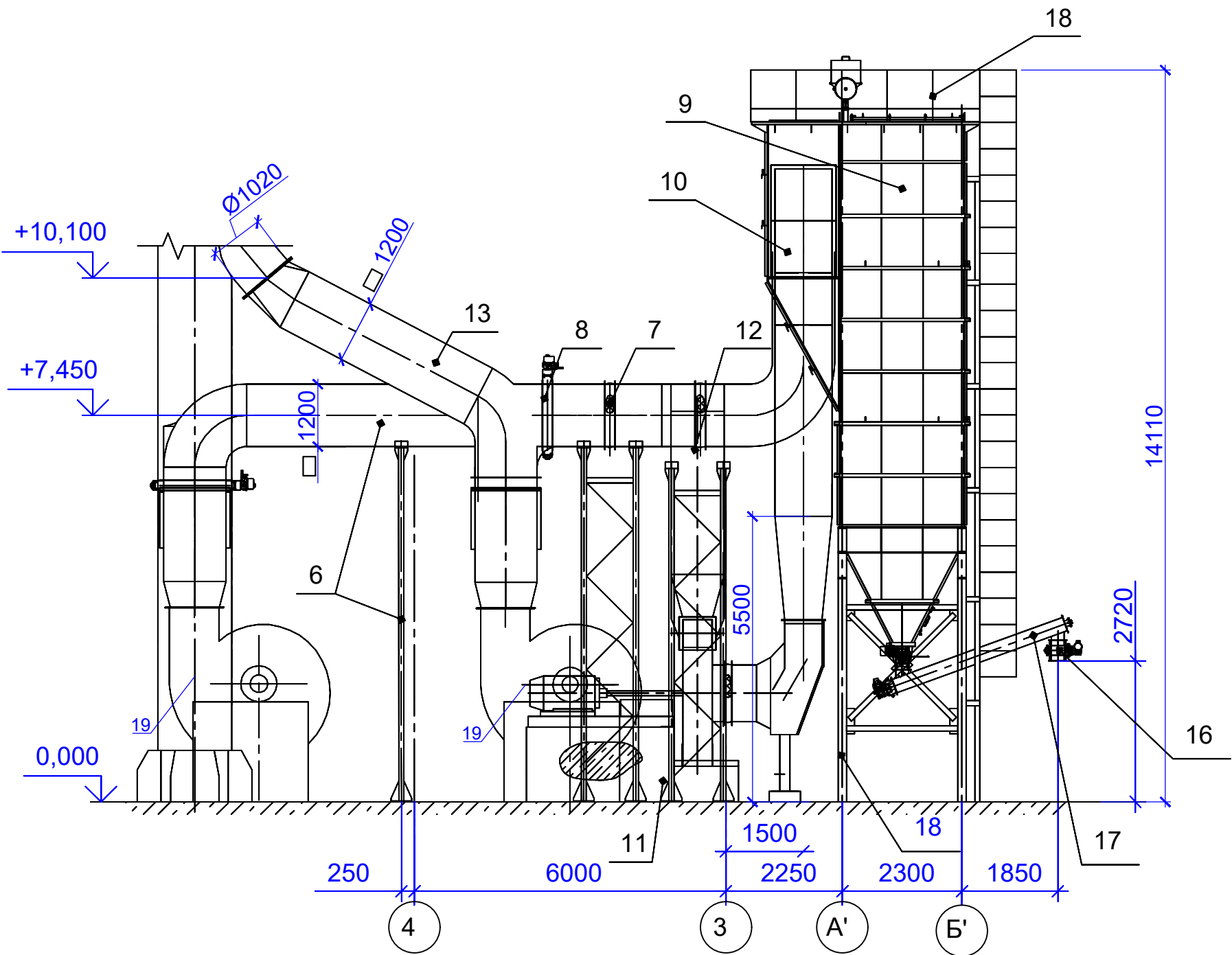
Примечание:
1. Данный лист читать совместно с ТХ-3.

						202509-205-TX				
						Установка второй ступени тонкой очистки дымовых газов (фильтров) котельного цеха маслоэкстракционного завода				
						ТОО «Altyn Shyghys» КОРРЕКТИРОВКА				
Изм.	Кол.уч	Лист	Док.	Подп.	Дата					
ГИП		Ейст Е.В.				Котельная		Стадия	Лист	Листов
Разработал		Ершова С.А.						РП	7	
Проверил		Ейст Евгений				Разрез 4-4 М1:100 Разрез 5-5 М1:100		ТОО "ЦентрУКпроект"		
								ГСЛ 24029896 от 07.10.2024г		

Разрез 6-6 М1:100



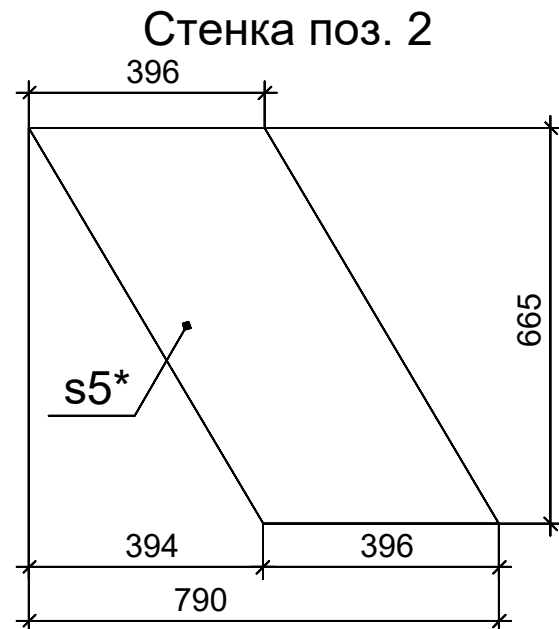
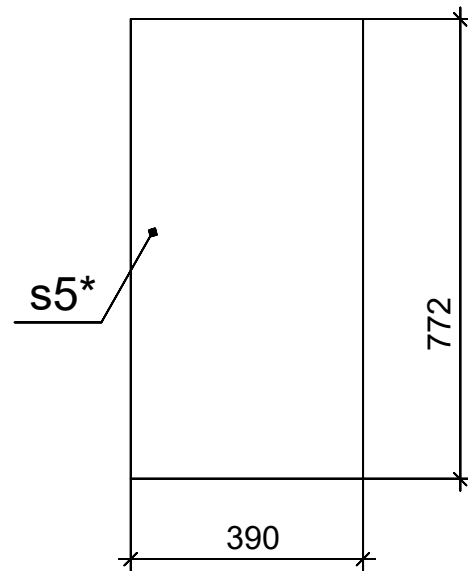
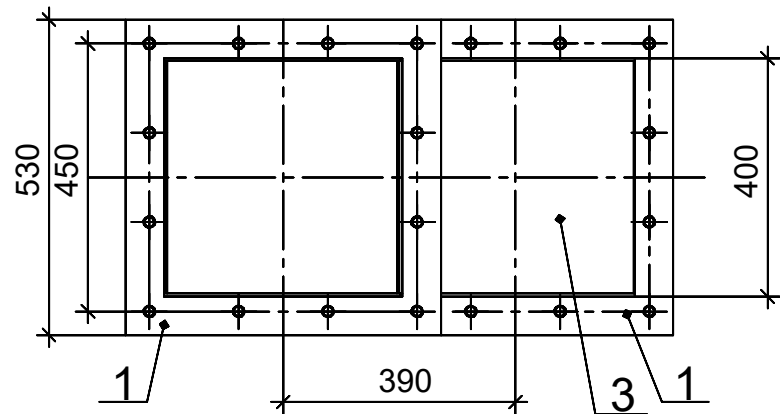
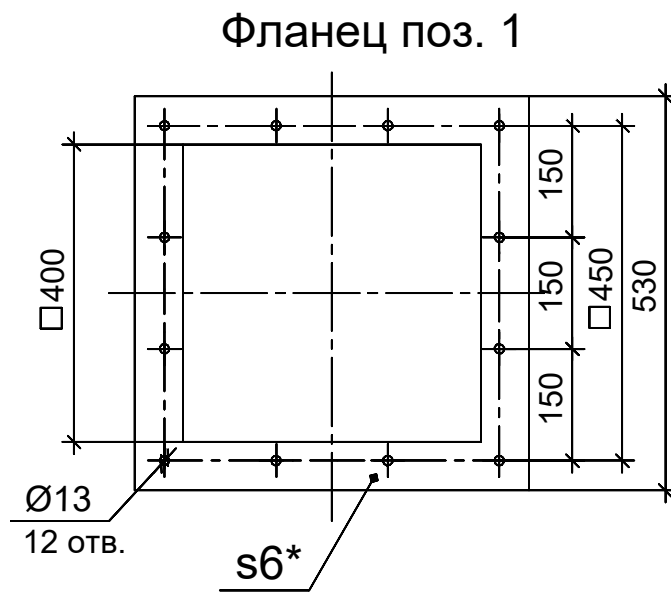
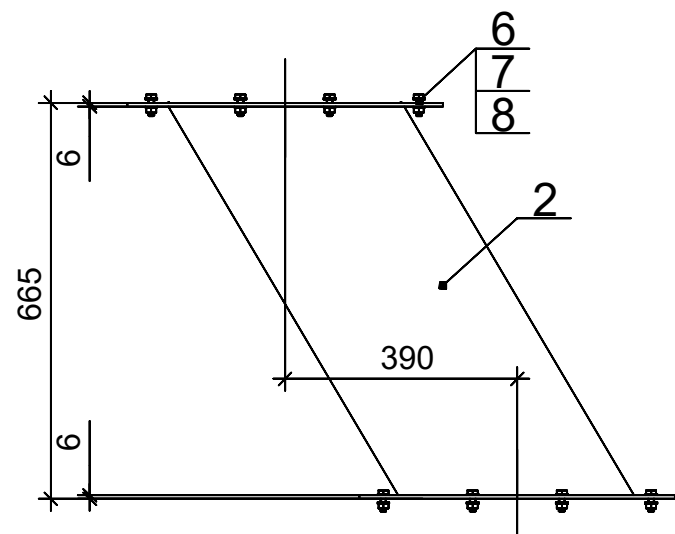
Разрез 7-7 (1:100)



Примечание:
1. Данный лист читать совместно с ТХ-3.

						202509-205-ТХ		
						Установка второй ступени тонкой очистки дымовых газов (фильтров) котельного цеха маслоэкстракционного завода ТОО «Altyn Shyghys» КОРРЕКТИРОВКА		
Изм.	Кол.уч	Лист	Док.	Подп.	Дата	Котельная	Стадия	Лист
ГИП		Ейст Е.В.		<i>Ейст</i>			РП	8
Разработал		Ершова С.А.		<i>Ершова</i>		Разрез 6-6 М1:100 Разрез 7-7 М1:100	ТОО "ЦентрУКпроект" ГСЛ 24029896 от 07.10.2024г	
Проверил		Ейст Евгений		<i>Ейст</i>				

ИНВ.№ подл.	Подп. и дата	Взам. инв.№



Спецификация изделий и деталей

Формат	Зона	Поз.	Обозначение	Наименование	Кол.	Примечание
				Детали		
		1	202510-205-TX	Фланец	2шт.	
		2	202510-205-TX	Стенка	2шт.	
		3	202510-205-TX	Стенка	2шт.	
				Стандартные изделия		
		4		Болт М10-6gx30 ГОСТ 7798-7024		
		5		Гайка М10-6Н ГОСТ 5915-7024		
		6		Шайба А.10.37 ГОСТ 11371-7848		

- *Справочные размеры
- Изделие сварное, сварку осуществлять по контуру прилегания деталей, катет шва равен наименьшей из толщин сопрягаемых деталей.
- Покрытие: грунт-эмаль ПФ-115 (или аналог) в 3 слоя

						202510-205-TX
						Реконструкция комплекса остановки автобусов с торговым павильоном, по проспекту Нурсултана Назарбаева, в районе дома № 33, путем строительства пристройки
Изм.	Кол. уч.	Лист	№ док.	Подп.	Дата	
ГИП	Ейст Е.В.					Котельная
Разработал	Ершова С.А.					РП
Проверил	Ейст Е.В.					Лист
						Листов
						Точка наклонная
						Сборный чертеж, детализовка, спецификация
						ТОО "ЦентрУКпроект"
						ГСЛ №24029896 от 07.10.2024г.

Согласовано

Взам. инв. №

Подп. и дата

ИНВ. № подл.

Поз.	Наименование и техническая характеристика	Тип, марка, обозначение документа опросного листа	Код продукции	Поставщик	Единица измерения	Количество	Масса единицы, кг	Примечание
1	2	3	4	5	6	7	8	9
					шт	1		
1	Фильтр рукавный ФРУ-1500 с импульсной системой регенерации;производительность 90 000 м³/ч;							
	площадь фильтрования 1500 м							
	температура газа до 240АС; гидравл. сопротивление 1,7 кПа							
2	Групповой циклон из 8-ми элементов ЦН-15-1000-8УП; производит-ть 90 000 м³/ч; рабочая темп. до 250АС;				шт	2		
	с улиткой и пирамидальным бункером-накопителем пыли							
3	Тягодутьевая машина Дн-15 с электродвигателем				шт	1		
	производительность 90 000 м³/ч; рабочая темп. 250АС							
4	Конвейер винтовой KB-240-5600 с э/п SV110-FA-1,1-i50-T90S4;				шт	1		в клмпл. с метизами
	производительность 4,8 м³/ч мощность 1,1 кВт							
5	Питатель шлюзовый ШП-250 с э/п GS-Drive SV-075; 0,25 кВт				шт	1		

202510-205-ТХ

Реконструкция комплекса остановки автобусов с торговым павильоном, по проспекту Нурсултана Назарбаева, в районе дома № 33, путем строительства пристройки

Изм.Кол. уч.Лист № док.Подп.Дата

ГИП

Разработал

Проверил

Ейст Е.В.

Ершова С.А.

Ейст Е.В.

Ейст

Ершова

Ейст

Котельная

Спецификация оборудования, изделий и материалов

Стадия

Лист

Листов

РП

1

3

ТОО "ЦентрУКпроект"
ГСЛ №24029896 от 07.10.2024г.

ИНВ.№ подл.	Взам. инв.№	Подп. и дата	Поз.	Наименование и техническая характеристика	Тип, марка, обозначение документа опросного листа	Код продукции	Поставщик	Едини-ца измерения	Коли-чество	Масса единицы, кг	Примечание
			1	2	3	4	5	6	7	8	9
			6	Гибкая вставка 660x2330 мм				шт	1		в клмпл. с метизами
			7	Гибкая вставка 1020x1200 мм				шт	2		в клмпл. с метизами
			8	Заслонка дисковая поворотная 1020x1200 мм				шт	5		в клмпл. с метизами
			9	Подводящие гахоходы (от экономайзера до групповых циклонов)				комл.	1		
			10	Опорный постамент для группового циклона				шт.	2		
			11	Выхлопные газоходы (от групповых циклонов до сущ. дымососов)				комл.	1		
			12	Подводящие газоходы второй ступени очистки (коллектор)ии опоры коллектора				комл.	1		
			13	Выхлопной газоход (от фильтра до дымососа Дн-15)				комл.	1		
14	Выхлопной газоход (от дымососа Дн-15 до присоединения к элементам тракта "бай-пас" к/а №1) и опора газохода				комл.	1					

[illegible]

				202510-205-ТХ	Лист
Изм.Кол. уч.	Лист № док.	Подп.	Дата		3