

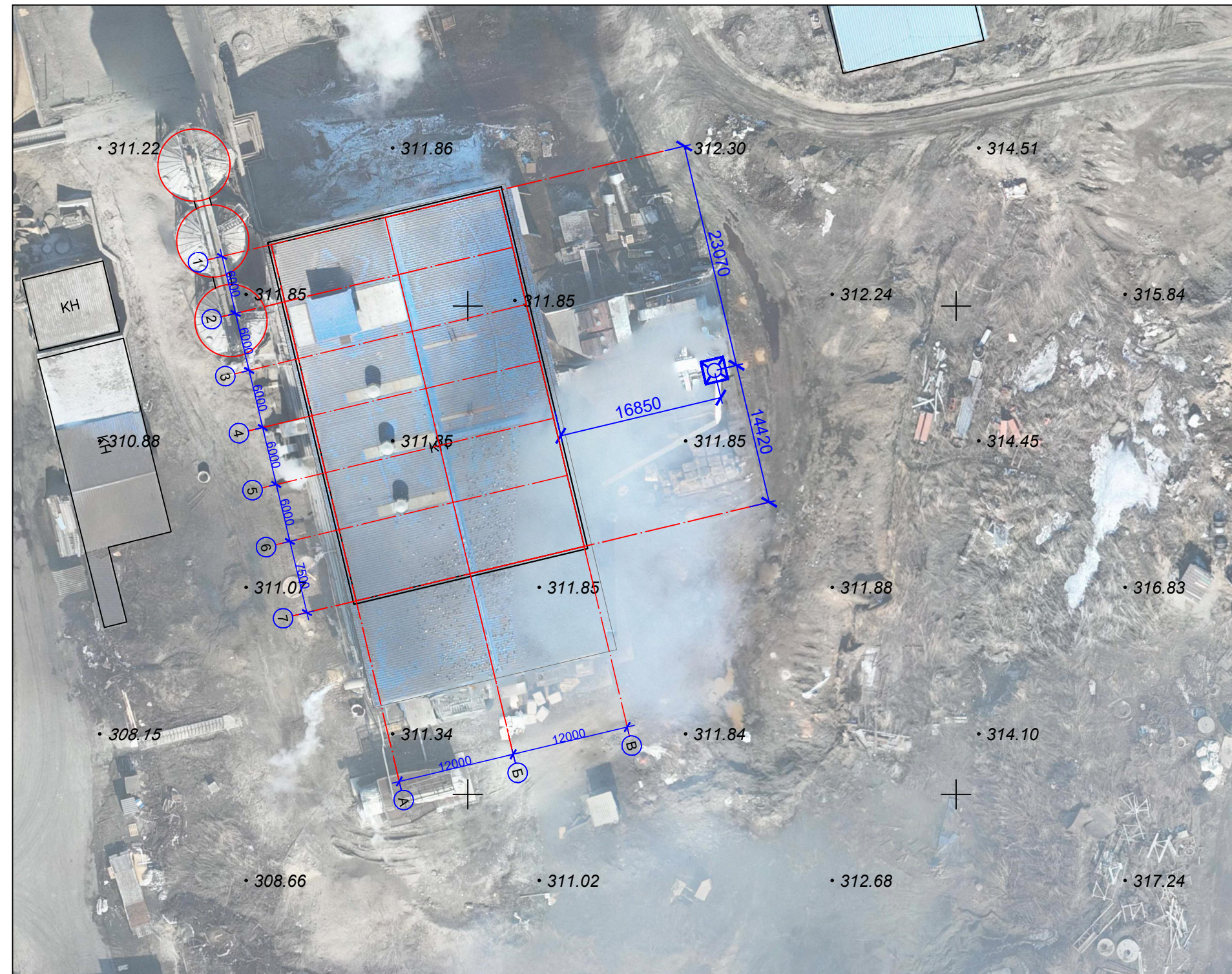
An aerial photograph of an industrial facility, likely a refinery or chemical plant. The image shows several large storage tanks, some of which are highlighted with red circles. There are numerous buildings with blue and grey roofs, and a complex network of pipes and roads. A red rectangular area is highlighted in the lower right quadrant, with a red line pointing to it from the bottom edge of the image. A green line runs along the right side of the facility. The overall scene is a detailed view of industrial infrastructure.

Leif Eūcm E.B.

| Лист | Наименование | Примечание |
|------|--|------------|
| 1 | Общие данные | |
| 2 | Ситуационная схема М 1:500 | |
| 3 | План до реконструкции М1:500. Ведомость демонтажных работ | |
| 4 | План после реконструкции М1:500. Ведомость монтажных работ | |

| | | | | | | | | | |
|------------|--------|--------------|------|---|------|--|--|------|--------|
| | | | | | | 202509-205 | | | |
| | | | | | | Установка второй ступени тонкой очистки дымовых газов (фильтров) котельного цеха маслоэкстракционного завода | | | |
| | | | | | | ТОО «Altyn Shyghys» КОРРЕКТИРОВКА | | | |
| Изм. | Кол.уч | Лист | Док. | Подп. | Дата | | | | |
| | | | | | | Котельная | Стадия | Лист | Листов |
| ГИП | | Ейст Е.В. | |  | | | РП | 1 | 4 |
| Разработал | | Ершова С.А. | |  | | Общие данные | ТОО "ЦентрУКпроект" ГСЛ 24029896 от 07.10.2024г | | |
| Проверил | | Ейст Евгений | |  | | | | | |
| | | | | | | | | | |

Ситуационная схема М 1:500



| | | | | | | | | | |
|------------|--------|--------------|------|----------------|------|--|-----------------------------|------|--------|
| | | | | | | 202509-205 | | | |
| | | | | | | Установка второй ступени тонкой очистки дымовых газов (фильтров) котельного цеха маслоэкстракционного завода | | | |
| | | | | | | ТОО «Altyn Shyghys» КОРРЕКТИРОВКА | | | |
| Изм. | Кол.уч | Лист | Док. | Подп. | Дата | | Стадия | Лист | Листов |
| ГИП | | Ейст Е.В. | | <i>Eist</i> | | Котельная | | | |
| Разработал | | Ершова С.А. | | <i>Ershova</i> | | | РП | 2 | |
| Проверил | | Ейст Евгений | | <i>Eist</i> | | Ситуационная схема М 1:500 | ТОО "ЦентрУКпроект" | | |
| | | | | | | | ГСЛ 24029896 от 07.10.2024г | | |

План до реконструкции М 1:500



Ведомость демонтажных работ

| № п/п | Наименование работ | Ед.из м. | Коли-че ство | Прим ечани е |
|-------|--------------------------|-------------|-----------------|--------------------|
| 1 | Газоход 1940х5560 L=4800 | | 1 шт. | |
| 2 | Газоход 1940х5560 L=4800 | | 1 шт. | |
| 3 | Циклон ЦБ-56 2850х2550 | | 4 шт. | |
| 4 | Газоход 5720х3500 | | 2 шт. | |
| 5 | Дымосос ДН-19 | | 2 шт. | |
| 6 | Газоход 1000х1000 | м.п. | | 12.10 |
| 7 | Газоход 1000х1000 | м.п. | | 5.00 |
| 8 | Бетон кл. С16/20 | м³ | | 23.31 |

| | | | | | | | | | | |
|------------|--------|--------------|------|---|------|---|--|--|------|--------|
| | | | | | | 202509-205 | | | | |
| | | | | | | Установка второй ступени тонкой очистки дымовых газов (фильтров) котельного цеха маслоэкстракционного завода ТОО «Altyn Shyghys» <i>КОРРЕКТИРОВКА</i> | | | | |
| Изм. | Кол.уч | Лист | Док. | Подп. | Дата | | | | | |
| ГИП | | Ейст Е.В. | |  | | Котельная | | Стадия | Лист | Листов |
| Разработал | | Ершова С.А. | |  | | | | РП | 3 | |
| Проверил | | Ейст Евгений | |  | | План до реконструкции М1:500. Ведомость демонтажных работ | | ТОО "ЦентрУКпроект" ГСЛ 24029896 от 07.10.2024г | | |
| | | | | | | | | | | |

План после реконструкции М 1:500



Ведомость монтажных работ

| № п/п | Наименование работ | Ед.из м. | Коли-че ство | Прим ечани е |
|-------|---|----------|--------------|--------------|
| 1 | Подводящие газоходы (от экономайзера до групповых циклонов) и опора газохода от к/а №1 | | 1 компл. | |
| 2 | Гибкая вставка (компенсатор) Dn=660x2330 мм | | 1 шт. | |
| 3 | Циклон групповой Цн-15-1000-8УП с бункером-напителем пыли | | 2 шт. | |
| 4 | Опорный постамент для группового циклона | | 2 шт. | |
| 5 | Выхлопные газоходы (от групповых циклонов до сущ. дымососов) | | 1 компл. | |
| 6 | Подводящие газоходы второй ступени очистки (коллектор) и опоры коллектора | | 1 компл. | |
| 7 | Гибкая вставка (компенсатор) Dn=1020x1200 мм | | 2 шт. | |
| 8 | Заслонка дисковая поворотная Dn=1020x1200мм | | 5 шт. | |
| 9 | Рукавный фильтр ФРУ-1500 с импульсной системой регенерации | | 1 шт. | |
| 10 | Выхлопной газоход (от фильтра до дымососа Дн-15) | | 1 компл. | |
| 11 | Центробежный дымосос Дн-15 в компл. с всасывающим карманом | | 1 шт. | |
| 12 | Выхлопной газоход (от дымососа Дн-15 до присоединения к элементам тракта "бай-пас" котлоагрегата №1) и опора газохода | | 1 компл. | |
| 13 | Газоход линии "бай-пас" для котлоагрегата №1 | | 1 шт. | |
| 14 | Газоход линии "бай-пас" для котлоагрегата №2 | | 1 шт. | |
| 15 | Конвейер пылеуборки рукавного фильтра KB-240-5600 | | 1 шт. | |
| 16 | Питатфель шлюзовый (мельничного типа) ШП-250 | | 1 шт. | |
| 17 | Конвейер наклонный KB-240-3000-20 | | 1 шт. | |
| 18 | Опорный постамент, лестницы и ограждения рукавного фильтра | | 1 компл. | |

| | | | | | | | | | | |
|------------|--------|--------------|------|---|------|--|--|---|------|--------|
| | | | | | | 202509-205 | | | | |
| | | | | | | Установка второй ступени тонкой очистки дымовых газов (фильтров) котельного цеха маслоэкстракционного завода | | | | |
| | | | | | | ТОО «Altyn Shyghys» КОРРЕКТИРОВКА | | | | |
| Изм. | Кол.уч | Лист | Док. | Подп. | Дата | | | | | |
| ГИП | | Ейст Е.В. | |  | | Котельная | | Стадия | Лист | Листов |
| Разработал | | Ершова С.А. | |  | | | | РП | 4 | |
| Проверил | | Ейст Евгений | |  | | | | | | |
| | | | | | | План после реконструкции М1:500. Ведомость монтажных работ | | ТОО "ЦентрУКпроект" ГСЛ 24029896 от 07.10.2024г | | |