

## КРАТКОЕ НЕТЕХНИЧЕСКОЕ РЕЗЮМЕ

Дробильно-сортировочный комплекс ДСУ-100 расположен на территории месторождение глинисто-щебенистых грунтов Моховое расположено в Жаксынском районе Акмолинской области в 72 км, на северо-запад от станции Атбасар.

Ближайший населенный пункт – поселок Моховое находится в 1 км севернее месторождения.

Ближайший водный объект – озеро Калмакколь находится на расстоянии 12 км севернее месторождения.

Географические координаты угловых точек месторождения определены с соответствующей точностью топографического плана масштаба 1:1000.

Таблица 1.1

### Географические координаты угловых точек отвода месторождений

№№ угловых точек	Северная широта	Восточная долгота	Площадь участка, га
1	52° 17' 25"	67° 31' 37"	12,54
2	52° 17' 24,5"	67° 32' 03"	
3	52° 17' 16"	67° 32' 05"	
4	52° 17' 15"	67° 31' 45"	

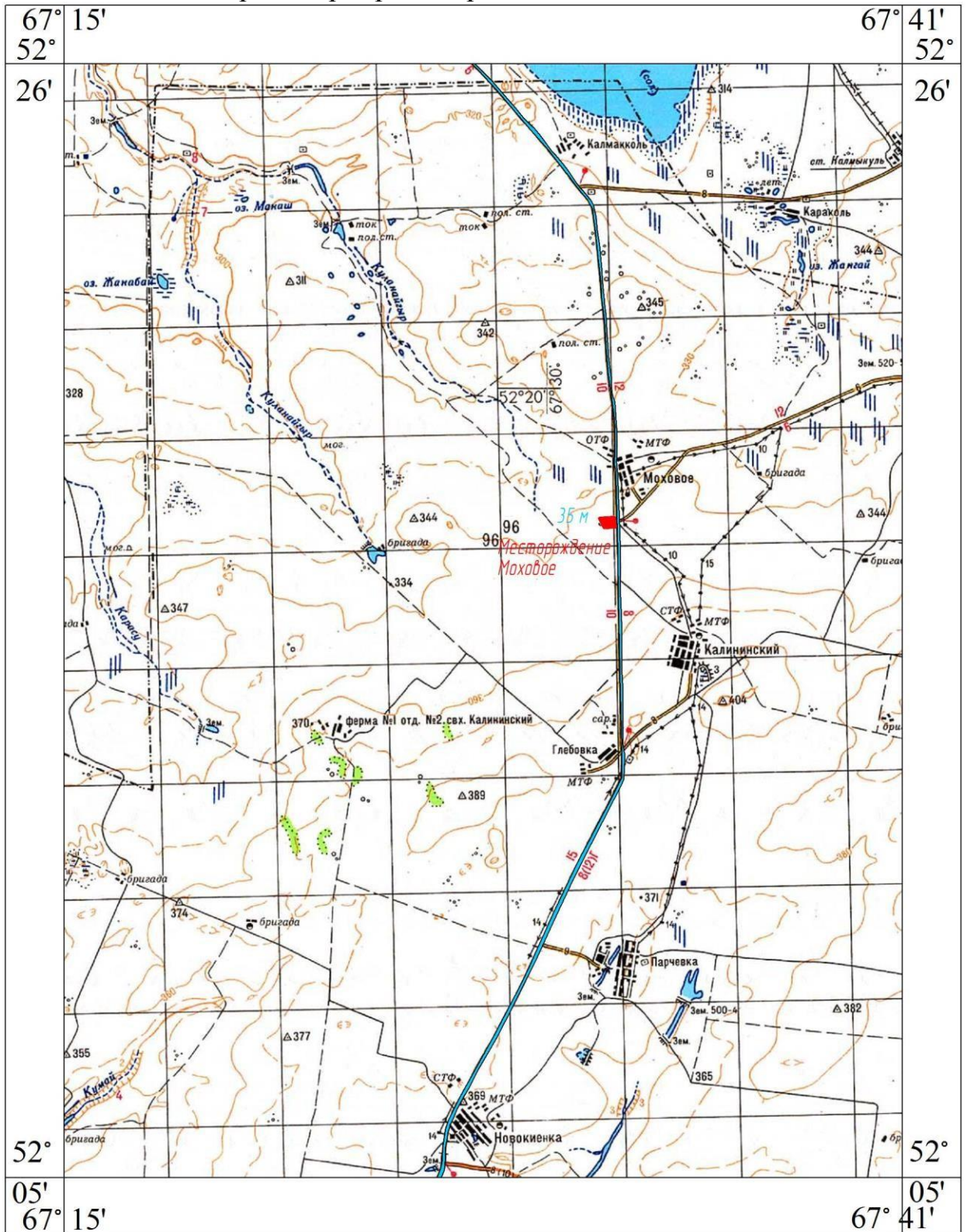
Производительность дробильно-сортировочного комплекса ДСУ-100 – 100 т/час. Общая мощность: 298 кВт, размер исходного материала до 500 мм. Фракции на выходе 3 (0-5 мм, 5-20мм, 20-40 мм). Дробильно-сортировочная установка состоит из следующих основных видов оборудования: колосниковый питатель, щековая дробилка, роторная дробилка, виброгрохот, ленточный конвейер, электрошкаф управления. На дробильно-сортировочных установках, на участках перезагрузки горной массы с конвейера места образования пыли изолируются от окружающей атмосферы с помощью кожухов и укрытий с отсосом запыленного воздуха из-под них и его последующей очистки. Единственным источником выбросов является ДСУ-100 -0001, а именно ленточный транспортер по которому движется сырье для обработки. Выделяется в атмосферу будет одно загрязняющее вещество: пыль неорганическая, содержащая двуокись кремния в % 70-20 (3 класс опасности) – 20,963124 т/год. Выбросы выделяются в результате дробления руды. Полученный материал будет использоваться при капитальном ремонте автомобильной дороги «Граница РФ на Екатеринбург Алматы» км 856-913.

В целях охраны окружающей среды на предприятии организована система сбора, накопления, хранения и вывоза отходов. На площадке образуются твердо-бытовые отходы (вид неопасные, код – 20 03 01в объеме 0,6 т/год. Отходы образуются в процессе жизнедеятельности персонала.

В плане мероприятия запланированы: работы по пылеподавлению, учет и утилизация отходов, озеленения прилегающей территории.

Контроль соблюдения расчетных показателей осуществляется расчетным способом, утвержденными методиками.

Обзорная карта района работ Масштаб 1:200 000



 - реконструируемая автомобильная дорога

 - расстояние от участка недр до реконструируемой автомобильной дороги