

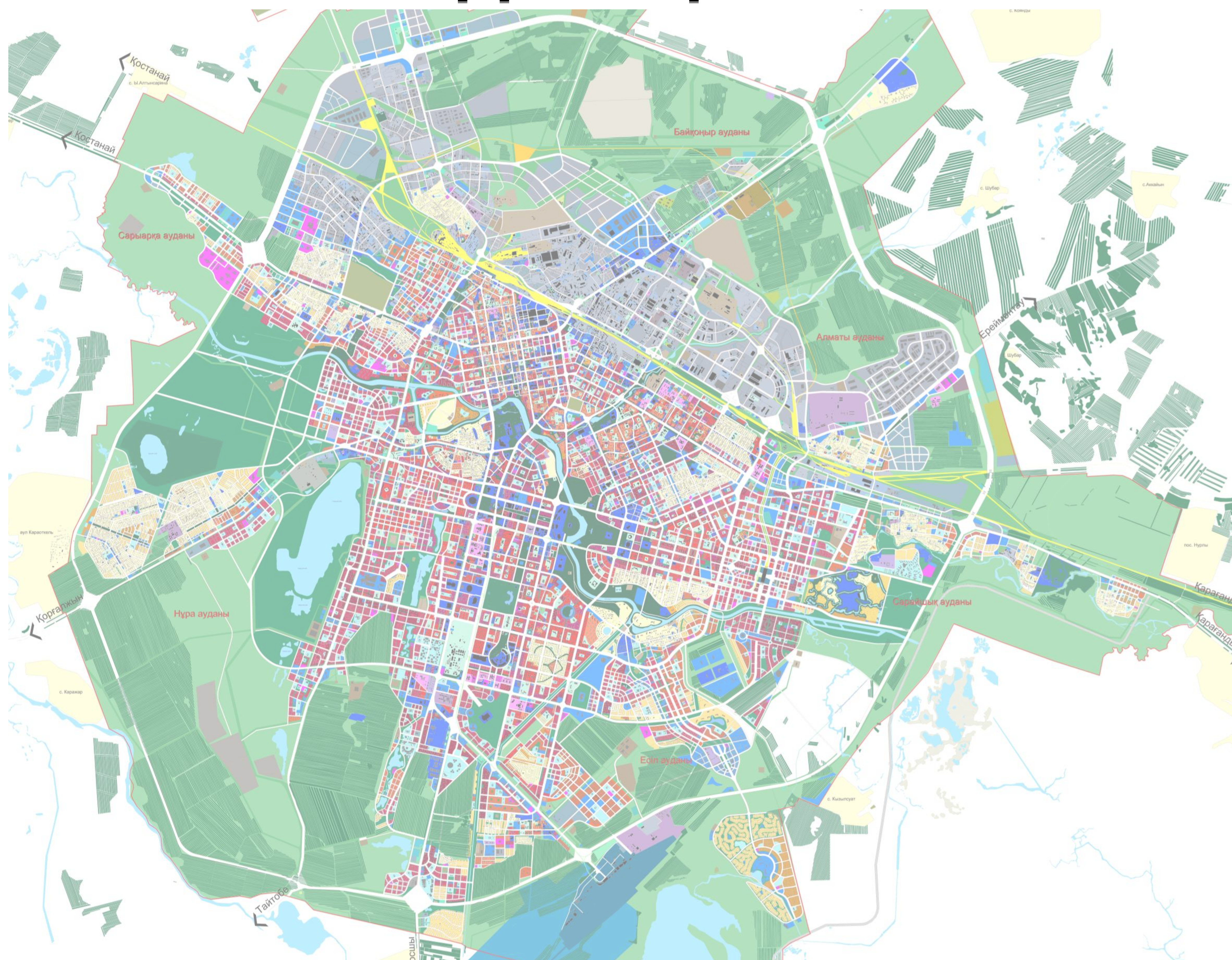


Акимат города Астаны


ГУ «Управление архитектуры, градостроительства и земельных отношений города Астаны»

ТОО «Научно-исследовательский проектный институт «Астанагенплан»

Генеральный план города Астаны. Корректировка



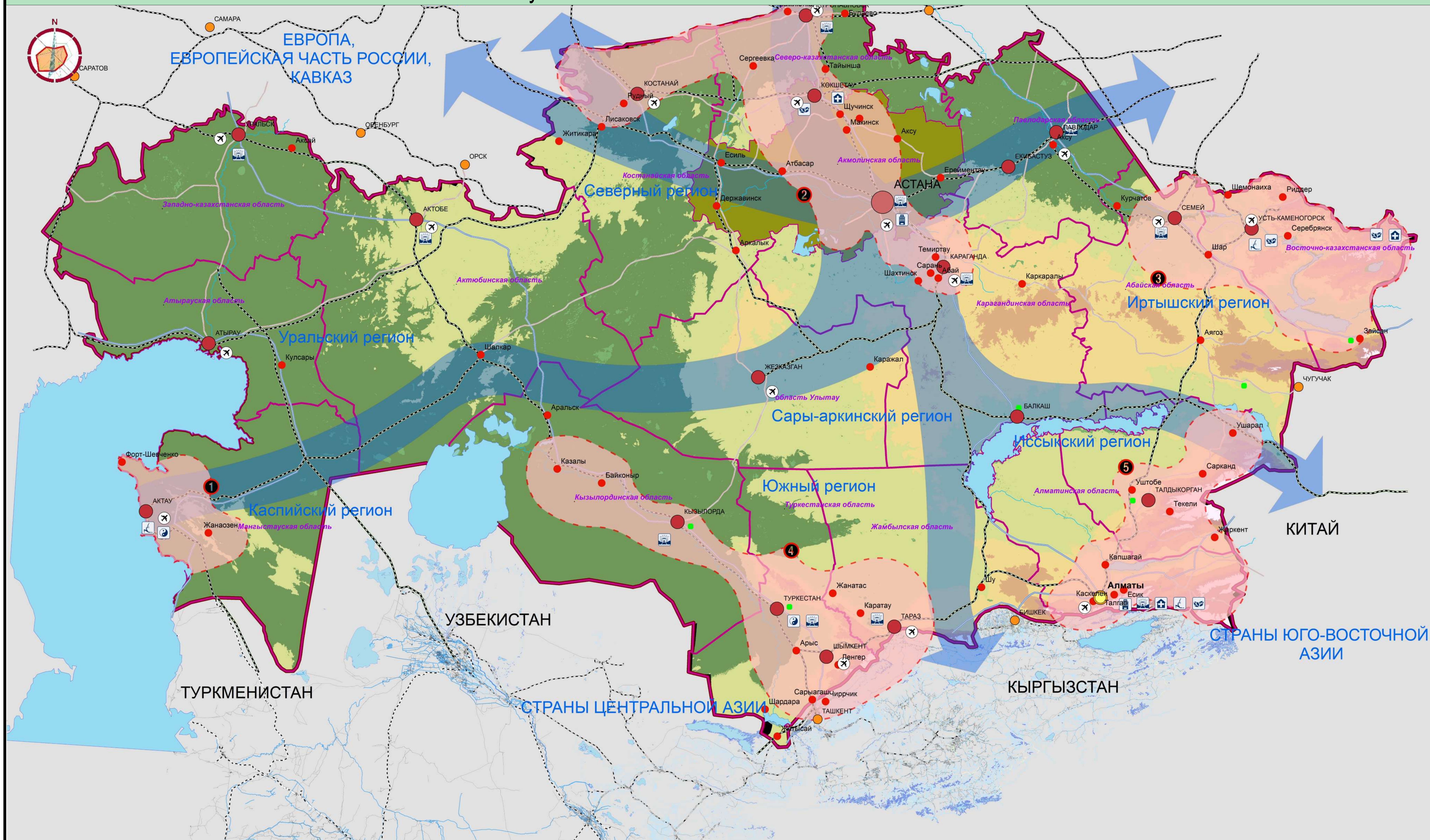
АСТАНА 2025

ГП-1 Ведомость чертежей			ТОО «НИПИ «АСТАНАГЕНПЛАН» 		
1	ГП-1	Ведомость чертежей	26	ГП-7.2	Поперечные профили улиц (типовые)
2	ГП-2	Схема положения г. Астаны в системе расселения	27	ГП-8	Раздел инженерного оборудования
3	ГП-2.1	Схема положения г. Астаны в системе Республики	28	ГП-8.2	Схема хозяйственно-бытовой канализации
4	ГП-2.2	Схема освоения прилегающей к городу территории (Пригородная зона)	29	ГП-8.3	Схема теплоснабжения
5	ГП-2.3	Схема административно-территориального развития	30	ГП-8.4	Схема газоснабжения
6	ГП-2.4	Схема транспортных связей (Пригородная зона)	31	ГП-8.5	Схема электроснабжения
7	ГП-3	План современного использования (опорный план)	32	ГП-8.6	Схема слаботочных систем (телекоммуникаций, и др.)
8	ГП-3.1	Схема памятников архитектуры, истории и культуры	33	ГП-9	Схема инженерной подготовки территории
9	ГП-3.2	Схема существующих кладбищ	34	ГП-9.1	Схема вертикальной планировки
10	ГП-4	Комплексная градостроительная оценка территории	35	ГП-9.2	Схема ливневой канализации
11	ГП-4.1	Оценка территории по инженерно-геологическим условиям	36	ГП-9.3	Схема подтопления и затопления территории
12	ГП-4.2	Оценка территории по экологическим условиям	37	ГП-10	Схема охраны окружающей среды
13	ГП-4.3	Оценка территории по обеспеченности транспортной инфраструктурой	38	ГП-11	Схема природно-экологического каркаса
14	ГП-4.4	Оценка территории по обеспеченности инженерной инфраструктуры			
15	ГП-4.5	Оценка историко-культурной и рекреационной ценности территории			
16	ГП-5	Генеральный план (основной чертеж)			
17	ГП-5.1	Схема планировочных районов и секторов			
18	ГП-5.2	Схема озеленения			
19	ГП-5.3	Схема размещения общеобразовательных школ			
20	ГП-5.4	Схема размещения детских садов			
21	ГП-5.5	Схема размещения объектов здравоохранения			
22	ГП-5.6	Схема размещения учреждений спорта, культуры и искусства			
23	ГП-6	Схема функционального и градостроительного зонирования территории			
24	ГП-7	Схема улично-дорожной сети и транспорта			
25	ГП-7.1	Схема развития общественного пассажирского транспорта			



УСЛОВНЫЕ ОБОЗНАЧЕНИЯ

Граница Астанинской агломерации	Районные центры	Топливо-энергетическая промышленность	Верблюдоводство	Птицефабрика молочного направления	Места для занятий парашютизмом	Кургалджинский природный заповедник
Граница районов	Административные центры сельских округов	Добыча и переработка руд цветных металлов	Бройлерная птицефабрика	Курортно-рекреационная зона	Места для занятий дельтапланеризмом	Ерементауский горно-степной национальный парк
Граница сельских округов	Населенные пункты	Машиностроительные заводы	Табунное коневодство	Учреждения круглогодичного отдыха	Зона любительской рыбалки	Монумент "Дударай"
Граница областей	Реки и озера	Энергетическая промышленность	Овцеводство	Учреждения сезонного (летнего) отдыха	Зона оздоровительного отдыха	Мавзолей
Ядро Агломерации	Автомобильные дороги	Твердая зерновая промышленность	Молочное животноводство	Места массовых горнолыжных катаний	Санатории и курорты	Музей "Альжир"
Международного значения 1-а категории	Железные дороги	Дое зерновое производство	Поливное плодовоовощеводства	Места развития зимних видов спорта	Древние курганы кочевников и городище "Батыгай"	
Международного значения 1-б категории	Зона градостроительного регламентирования и регулирования					
Республиканского значения 2 категории	Зона особого градостроительного регулирования					
Местного значения 3 категории	Русло расселения					
Аэропорт						
Дельтаплан						



УСЛОВНЫЕ ОБОЗНАЧЕНИЯ

- | | |
|-----------------------------------|--|
| государственная граница | столица РК |
| административные границы | город Республканского подчинения |
| территория Акмолинской области | областные центры |
| аэропорты международных авиалиний | центры административно-территориальных районов |
| аэропорты внутренних авиалиний | сельские населенные пункты |
| | аэродром |

Территориальная организация транспортной инфраструктуры

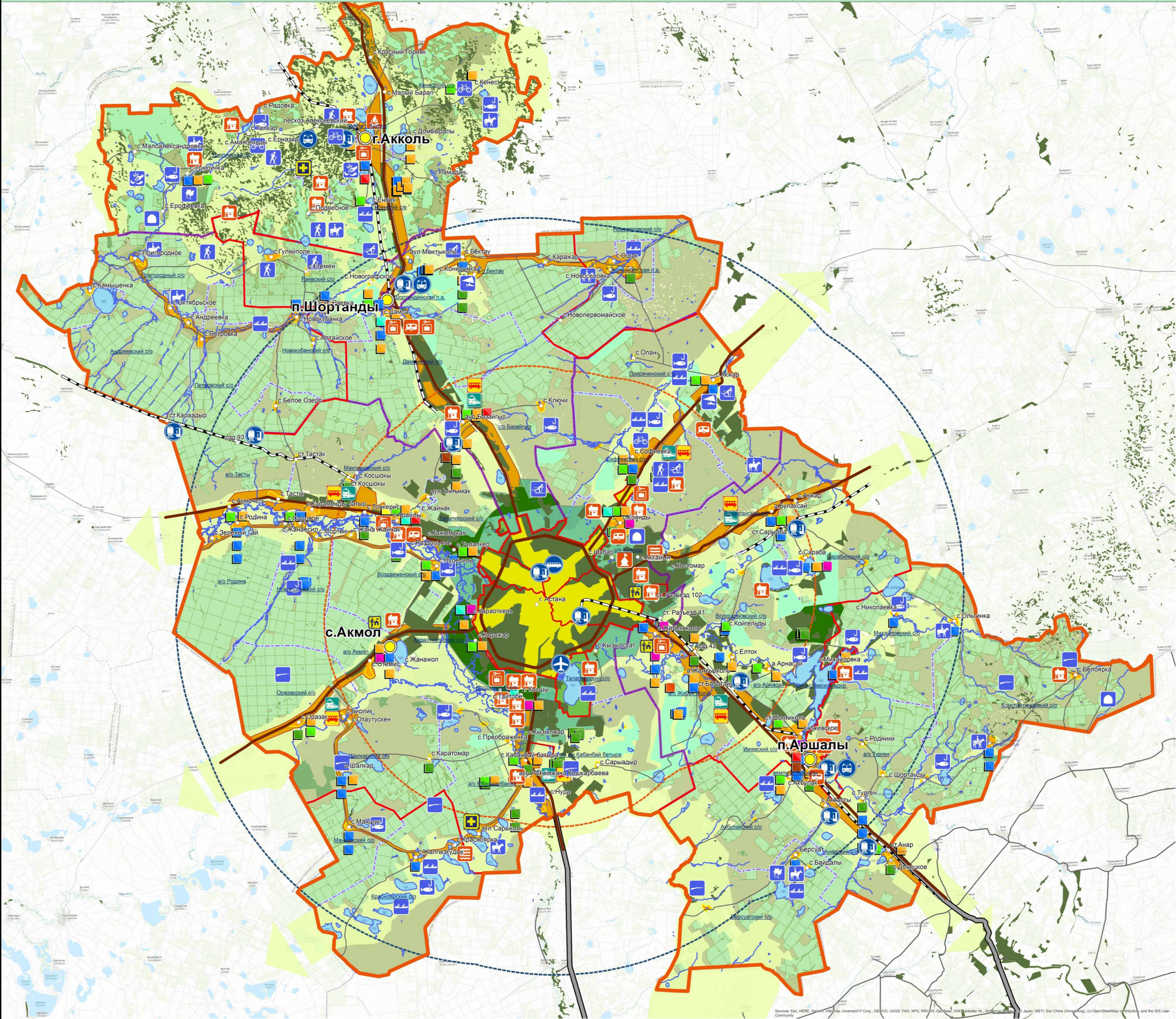
- | |
|---|
| ж/д и автомобильные транспортные коридоры |
| железные дороги электрифицированные |
| железные дороги |
| автодороги международного значения |
| автодороги республиканского значения |
| автодороги областного значения |

Рекреационная инфраструктура республиканского значения и туризма

- | | | |
|--|-------------|-----------------|
| комплексные курортно-рекреационные и туристические регионы | 1 Западный | 4 Южный |
| | 2 Северный | 5 Юго-Восточный |
| | 3 Восточный | |

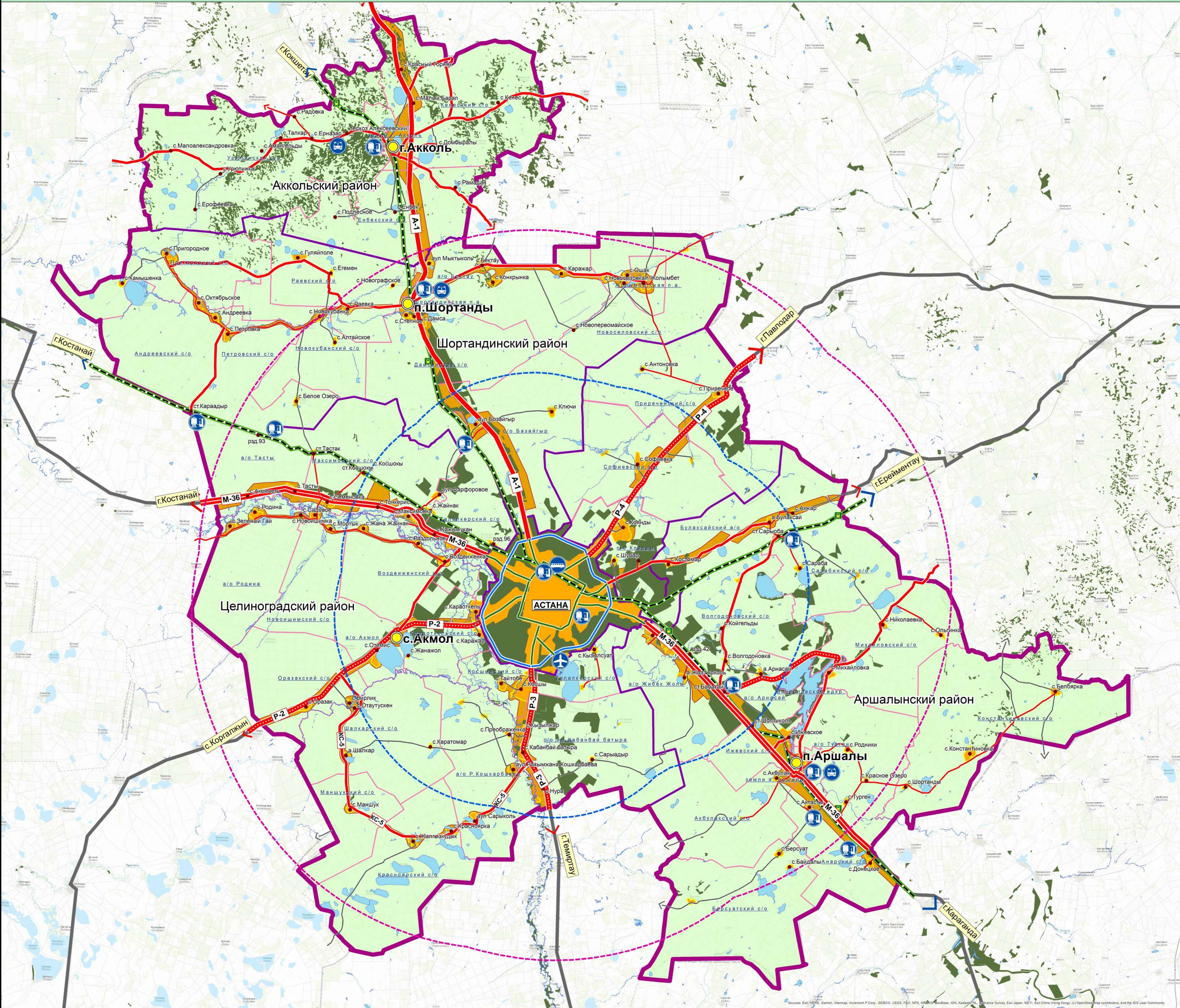
центры туризма:

- | | |
|---------------------------|-------------------------------|
| антропогенного (делового) | религиозного (паломнического) |
| культурно-познавательного | спортивно-оздоровительного |
| лечебно-оздоровительного | экологического |



- УСЛОВНЫЕ ОБОЗНАЧЕНИЯ
- Граница Астанинской агломерации
 - Граница районов
 - Граница сельских округов
 - Граница областей
 - ядро Агломерации
 - Районные центры
 - Административные центры сельских округов
 - Населенные пункты
 - Реки и озера
 - Автомобильные дороги
 - Железные дороги
 - Аэропорт
 - Железнодорожный вокзал
 - Автовокзал
 - Автостанция
 - Зона градостроительного регламентирования и регулирования
 - Зона особого градостроительного регулирования
 - Селитебные территории
 - Русла расселения
 - Земли лесного хозяйства
 - Территории ведения крестьянского хозяйства
- ПРОМЫШЛЕННО-ПРОИЗВОДСТВЕННАЯ ИНФРАСТРУКТУРА
- Машиностроение
 - Металлообработка металлургия
 - Производство строительных материалов
 - Химическая промышленность
 - Пищевая промышленность
 - Производство изделий медицинского назначения
 - Производство изделий из древесины
 - Производство мебели
 - Производство неметаллических изделий
 - Легкая промышленность
- БАЗЫ ОТДЫХА
- Дома отдыха
 - Гостиницы
 - Турбазы
 - Кемпинги
 - Детские лагеря
 - Пляжи
- ОЗДОРОВИТЕЛЬНЫЕ ЦЕНТРЫ
- Санатории
 - Медицинско-оздоровительные центры
- АКТИВНЫЙ ТУРИЗМ
- Дома охотника
 - Дома рыбакова
 - Лыжные базы
 - Водный туризм
 - Пешие маршруты
 - Веломаршруты
 - Этнографический туризм
 - Прогулки на верблюдах
 - Экологический туризм
 - Парапланеризм
 - Конные маршруты





УСЛОВНЫЕ ОБОЗНАЧЕНИЯ

- Граница Астанинской агломерации
- Граница районов
- Граница сельских округов
- Граница областей
- ядро Агломерации
- Районные центры
- Административные центры сельских округов
- Населенные пункты
- Реки и озера
- Зона градостроительного регламентирования и регулирования
- Зона особого градостроительного регулирования

ВНЕШНИЙ ТРАНСПОРТ

- Автобан
- Дороги международного значения
- Дороги республиканского значения
- Дороги областного значения
- Дороги районного значения
- Прочие дороги
- Автовокзал
- Автостанция

ВНУТРЕННИЙ ТРАНСПОРТ

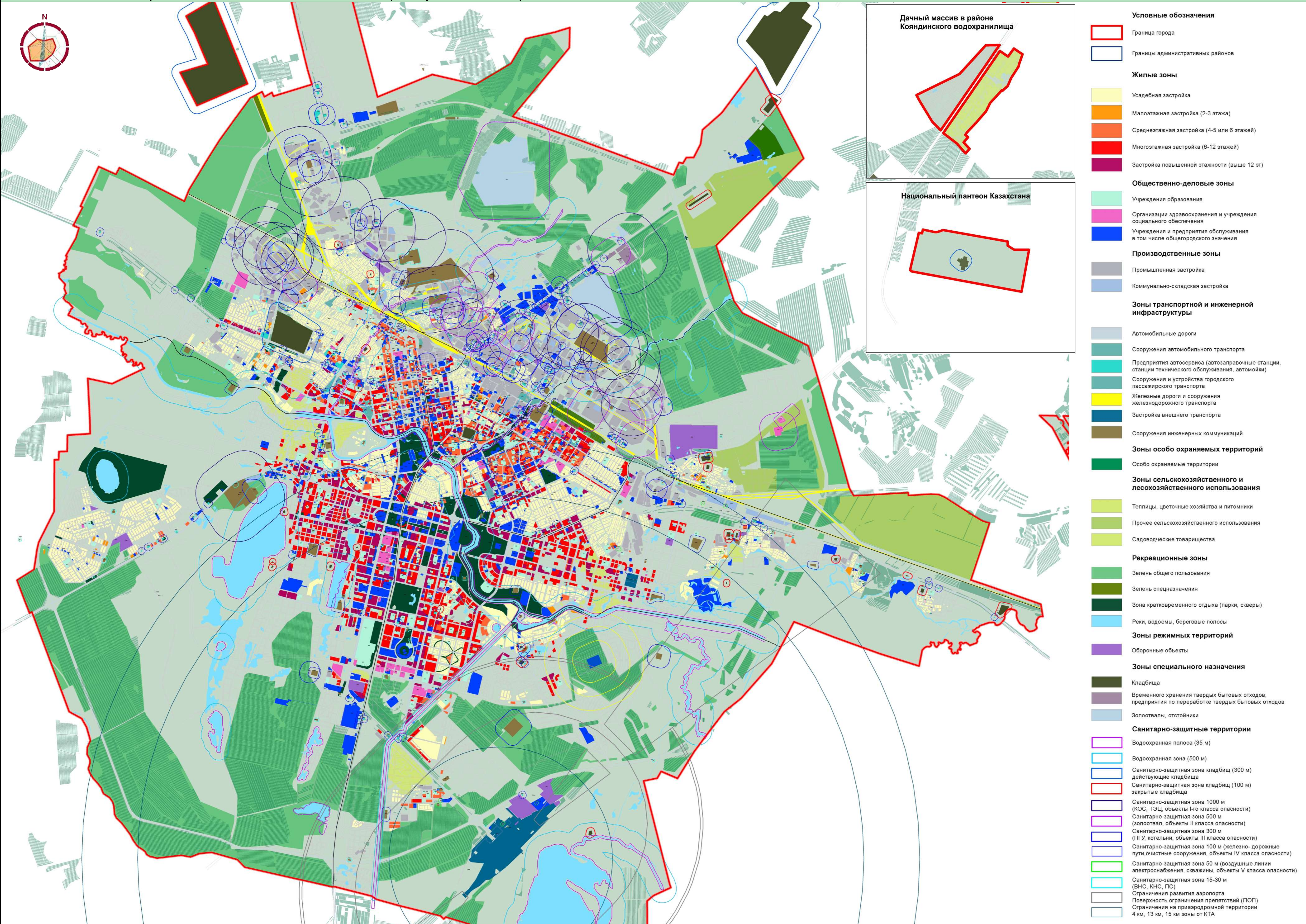
- Магистральная дорога скоростного непрерывного движения
- Магистральная улица общегородского значения непрерывного движения

ЖЕЛЕЗНОДОРОЖНЫЙ ТРАНСПОРТ

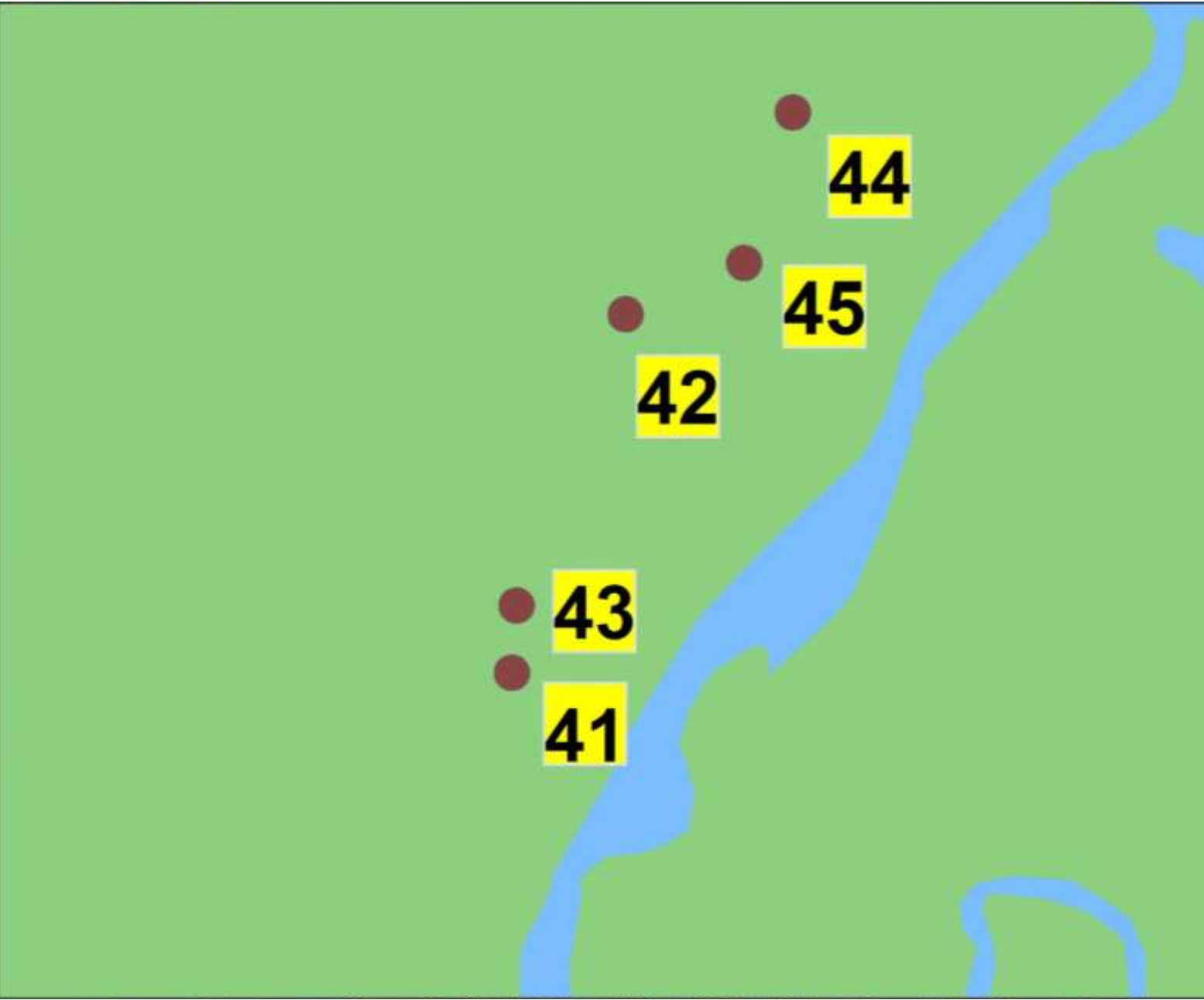
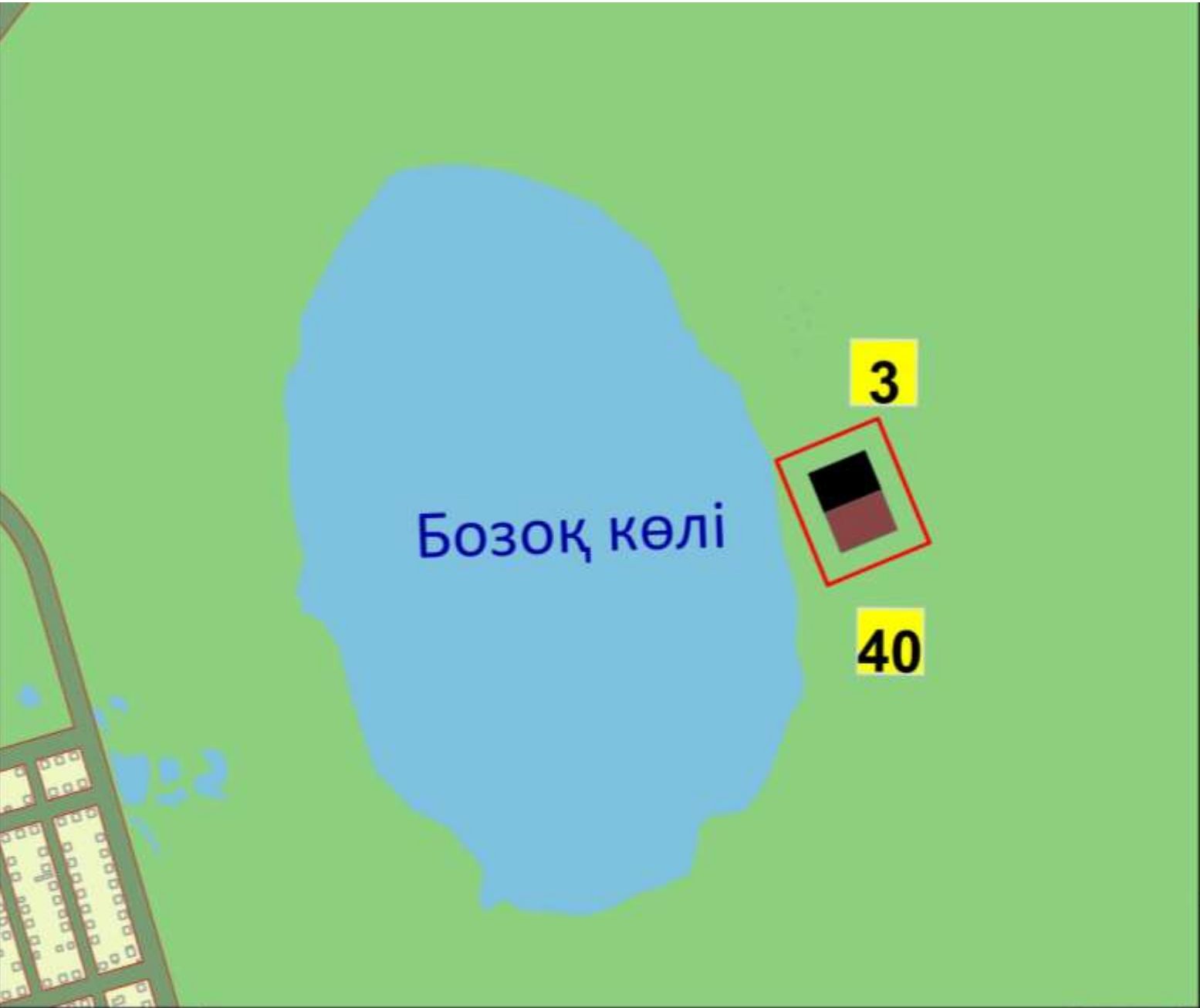
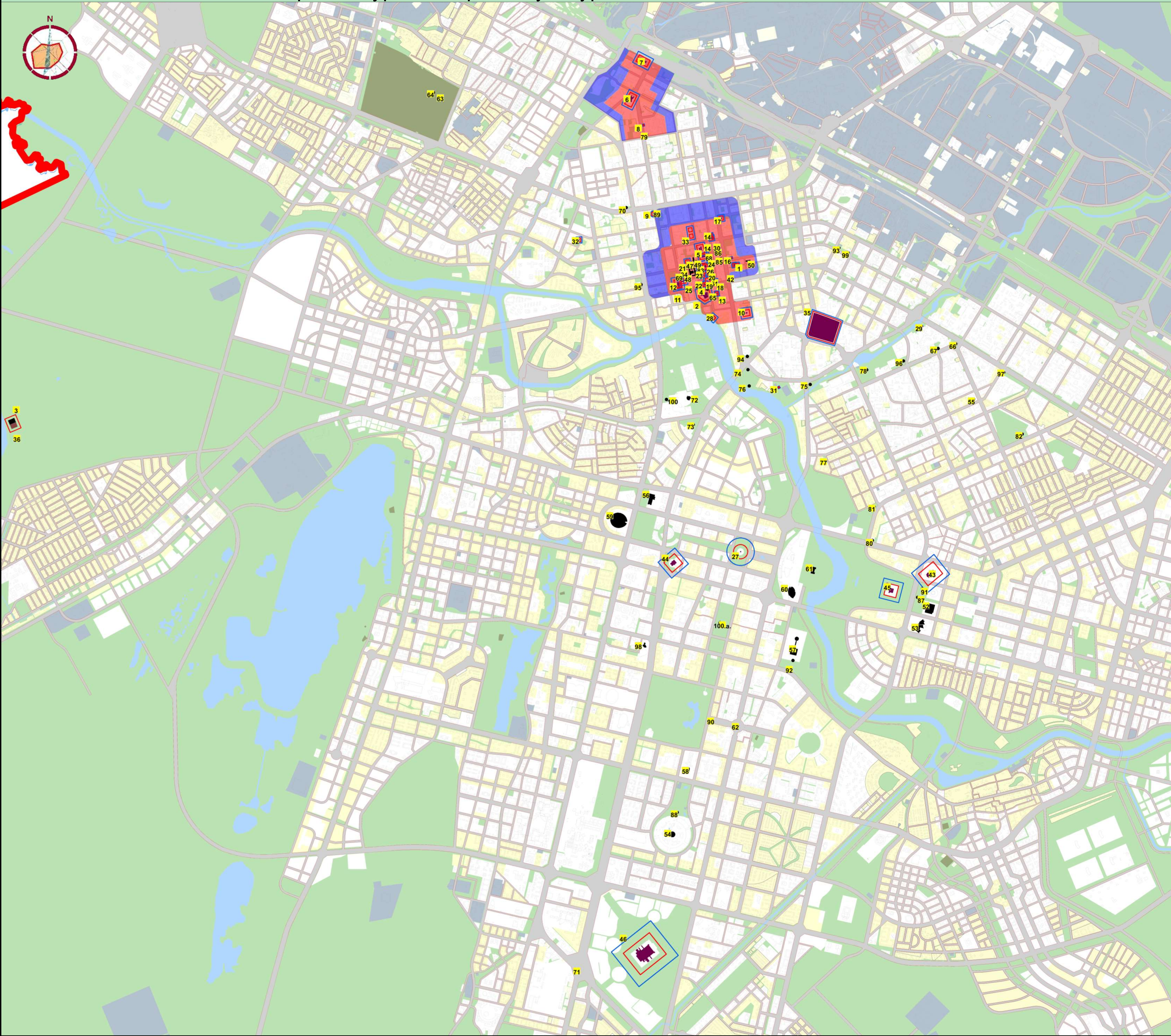
- Электрифицированные железные дороги
- Железнодорожные вокзалы
- Железнодорожные станции

ВОЗДУШНЫЙ ТРАНСПОРТ

- Аэропорт Международного значения



- Условные обозначения**
- Граница города
 - Границы административных районов
- Жилые зоны**
- Усадебная застройка
 - Малозэтажная застройка (2-3 этажа)
 - Среднеэтажная застройка (4-5 или 6 этажей)
 - Многоэтажная застройка (6-12 этажей)
 - Застройка повышенной этажности (выше 12 эт)
- Общественно-деловые зоны**
- Учреждения образования
 - Организации здравоохранения и учреждения социального обеспечения
 - Учреждения и предприятия обслуживания в том числе общегородского значения
- Производственные зоны**
- Промышленная застройка
 - Коммунально-складская застройка
- Зоны транспортной и инженерной инфраструктуры**
- Автомобильные дороги
 - Сооружения автомобильного транспорта
 - Предприятия автосервиса (автозаправочные станции, станции технического обслуживания, автомойки)
 - Сооружения и устройства городского пассажирского транспорта
 - Железные дороги и сооружения железнодорожного транспорта
 - Застройка внешнего транспорта
 - Сооружения инженерных коммуникаций
- Зоны особо охраняемых территорий**
- Особо охраняемые территории
- Зоны сельскохозяйственного и лесохозяйственного использования**
- Теплицы, цветочные хозяйства и питомники
 - Прочее сельскохозяйственного использования
 - Садоводческие товарищества
- Рекреационные зоны**
- Зелень общего пользования
 - Зелень спецназначения
 - Зона кратковременного отдыха (парки, скверы)
 - Реки, водоемы, береговые полосы
- Зоны режимных территорий**
- Оборонные объекты
- Зоны специального назначения**
- Кладбища
 - Временного хранения твердых бытовых отходов, предприятия по переработке твердых бытовых отходов
 - Золотавалы, отстойники
- Санитарно-защитные территории**
- Водоохранная полоса (35 м)
 - Водоохранная зона (500 м)
 - Санитарно-защитная зона кладбищ (300 м) действующие кладбища
 - Санитарно-защитная зона кладбищ (100 м) закрытые кладбища
 - Санитарно-защитная зона 1000 м (КОС, ТЭЦ, объекты I-го класса опасности)
 - Санитарно-защитная зона 500 м (золотавал, объекты II класса опасности)
 - Санитарно-защитная зона 300 м (ПГУ, котельни, объекты III класса опасности)
 - Санитарно-защитная зона 100 м (железно- дорожные пути, очистные сооружения, объекты IV класса опасности)
 - Санитарно-защитная зона 50 м (воздушные линии электроснабжения, скважины, объекты V класса опасности)
 - Санитарно-защитная зона 15-30 м (ВНС, КНС, ПС)
 - Ограничения развития аэропорта
 - Поверхность ограничения препятствий (ПОП)
 - Ограничения на приаэродромной территории 4 км, 13 км, 15 км зоны от КТА



- УСЛОВНЫЕ ОБОЗНАЧЕНИЯ:**
- граница города
 - границы административных районов
 - памятники архитектуры и монументального искусства
 - памятники архитектуры и монументального искусства с охранной зоной
 - памятники археологии
 - границы охранной зоны
 - зона регулирования застройки
 - запрет на новое строительство
 - ограничение высотных параметров на новое строительство
 - 22 номер экспликации