

## ЭКСПЛИКАЦИЯ

### РЕСПУБЛИКАНСКОГО ЗНАЧЕНИЯ

#### Памятники истории и архитектуры

1. Дирекция по обеспечению сохранности памятников и объектов историко-культурного наследия (бывшая Мусульманская школа), XIX вв.
2. Здание концертного зала «Астана» (бывший Дворец целинников), 1963 г.
- Памятники археологии
3. Городище Бозок, VIII-IX вв.

### МЕСТНОГО ЗНАЧЕНИЯ

4. Дом купца И.С. Силина, XIX-нач. XX вв.;
5. Дом, в котором формировались отряды части особого назначения, 1914 г.
6. Дворец железнодорожников, (Театр "Жастар") 1954 г.
7. Здание вокзала и привокзальная площадь, 1954 г.
8. Памятник Сакену Сейфуллину, 1972 г.
9. Памятник воинам Великой Отечественной войны, 1995 г.
10. Константино-Еленинская церковь, 1854-1900 гг.
11. Здание городской управы, конец XIX в.
12. Гимназия, конец XIX в.
13. Дом купца Д.В. Егорова, XIX-нач. XX в.
14. Купеческий дом, 1846 г.
15. Жилой дом доктора Ф.И. Благовещенского, начало XX в.
16. Ограждение зеленой мечети, 1895 г.
17. Больница купца С.А. Кубрина, 1880 г.
18. Дом купца В.М. Кубрина и флигель, 1910 г.
19. Торговый дом купца М.К. Кубрина, 1905 г.
20. Дом П.Г. Моисеева, 1914 г.
21. Здание кинотеатра «Октябрь», начало XX в.
22. Дом пионеров, 1960-е годы XX вв.
23. Здание гостиницы «Ишим», 1958-1960 г.
24. Здание бывшего акимата города Астаны, 1958 г.
25. Здание Комитета Государственной безопасности, 1950 г.
26. Школа Б. Косшыгулова для мусульманской молодежи,
27. Монументальное сооружение «Астана-Бәйтерек», 2002 г.
28. Памятник хану Кенесары, 2001 г.
29. Памятник А.С. Пушкину, 1999 г.
30. Памятник С. Сейфуллину, 1994 г.
31. Скульптура «Астана», 2002 г.
32. Здание метеостанции, 1914-1916 г.
33. Мозаичные панно «Космос» и «Печать», 1972 г.
34. Мемориально-музейный комплекс памяти жертв политических репрессий и тоталитаризма "Алжир", 2007 г.
35. Мусульманское кладбище «Қараоткел», 1609-1962 г.
36. Зимовка Бозок II, XVIII-XIX века
37. Зимовка Козыкош I, XVIII-XIX века
38. Зимовка Козыкош II, XVIII-XIX века
39. Зимовка Козыкош III, XVIII-XIX века
40. Зимовка Козыкош IV, XVIII-XIX века
41. Зимовка Козыкош V, XVIII-XIX века
42. Второе здание Бывшей мусульманской школы, начало XIX века
43. Мечеть «Хазрет Султан»
44. Мечеть «Әбу Насыр Әл-Фараби»
45. «Дворец мира и согласия»
46. Главная мечеть РК

### ОБЪЕКТЫ, НАХОДЯЩИЕСЯ НА ПРЕДВАРИТЕЛЬНОМ УЧЕТЕ

#### Памятники истории и архитектуры

47. Здание почтово-телеграфной конторы (штаб 310-ой и 387-й стрелковых дивизий)

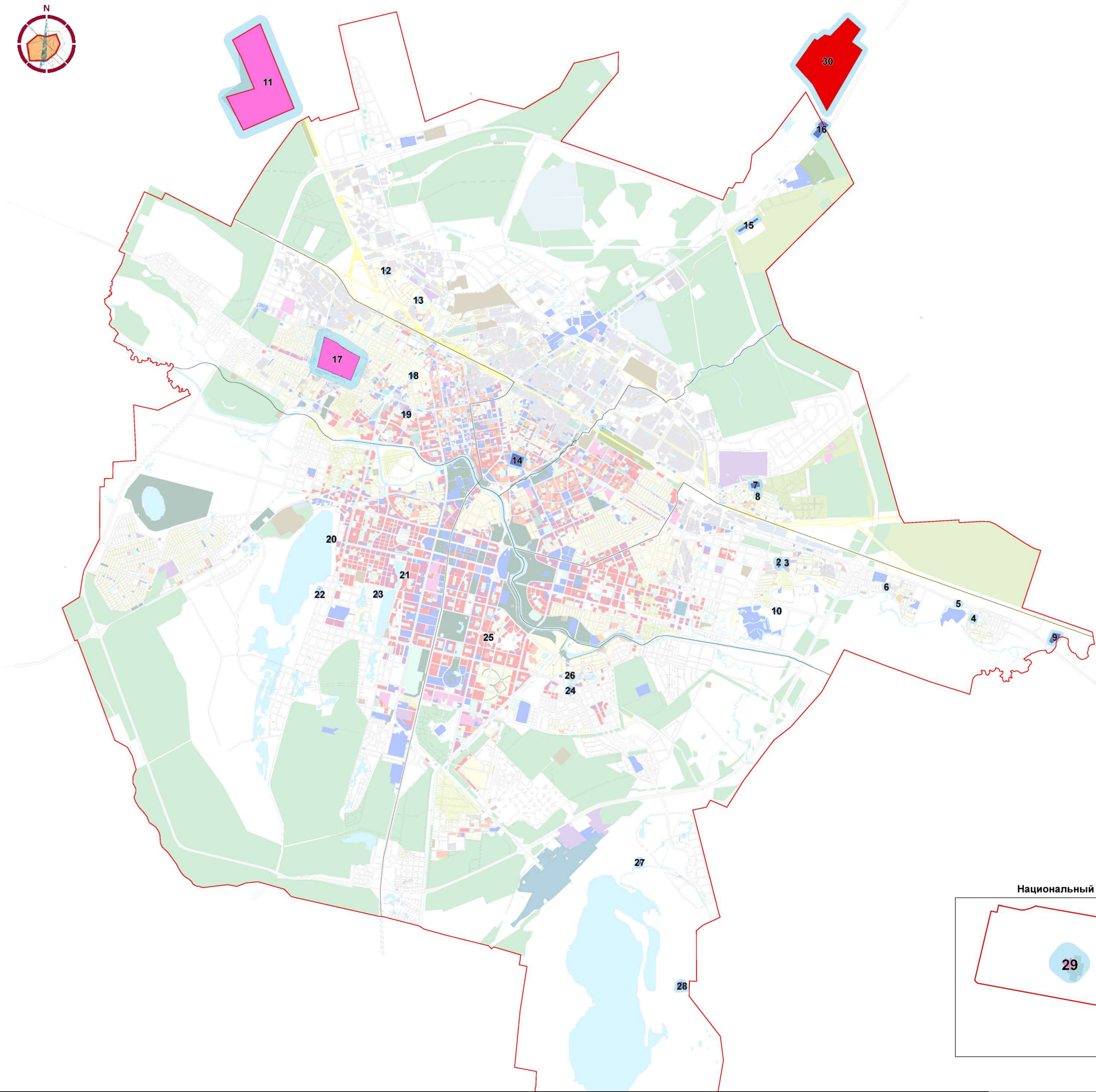
48. Комплекс зданий Администрации президента РК (музей Первого Президента РК, здание акимата г.Астана)
49. НИИ «Казгорпроект» (Здание Парламента РК, академия госслужбы)
50. Лабызы купца Ф.С. Семенова (складские, торговые помещения ЕРЦ)
51. Здание представительства ООН по связям
52. ГККП «Тәуелсіздік сарайы» акимата города Астана
53. Национальный музей Республики Казахстан
54. Выставочный центр Национальная компания Астана Экспо
55. Кафедральный собор в честь Успения Пресвятой Богородицы
56. Государственный театр оперы и балета «Астана опера»
57. ГУ «Библиотека Первого Президента Республики Казахстан – Елбасы»
58. Казахская национальная академия хореографии. Театр «Астана Балет»
59. ТЦ «Хан шатыр»
60. Центральный концертный зал «Казахстан»
61. «Акорда» – резиденция Президента Республики Казахстан
62. Триумфальная арка «Мәңгілік Ел»

#### Памятники монументального искусства

63. Памятник воинам-фронтовикам, умершим от ран в госпиталях г.Акмолинска в 1941-1946 гг.
64. Монумент борцам за советскую власть на Акмолинщине
65. Парк каменных скульптур (19 скульптур на территории парка, 2 скульптуры у дороги)
66. Мемориал казахстанцам, выполнявшим интернациональный долг в Афганистане
67. Памятный знак жертвам Чернобыльской трагедии
68. Памятник Толе би, Казыбек би, Айтеке би (Монумент правосудию)
69. Монументально-скульптурная композиция основателям Казахского ханства Керею и Жанибеку
70. Памятник Богенбай батыру
71. Монумент «Астана жұлдызы»
72. Этно-мемориальный комплекс «Атамекен» (флаг Республики Казахстан)
73. Площадь цирка с фонтаном и скульптурной композицией
74. Монумент «Жер-Ана»
75. Памятник Жамбылу Жабаеву
76. Памятник М.К. Атаюрку
77. Памятник Шарлю де Голлю
78. Мемориальный комплекс «Отан қорғаушылар»
79. Мемориальный комплекс Алии Молдагуловой
80. Памятник Рахимжану Кошкарбаеву
81. Памятник Бауыржану Момышулы
82. Памятник генералу И.В. Панфилову
83. Памятник Абаю
84. Памятник Жаяу Мусе Байжанулы
85. Монументальный комплекс «1932-1933 жылдардағы ашаршылық құрбандарына тағзым»
86. Монумент «Дружба народов»
87. Монументальный комплекс «Қазақ елі»
88. Монумент «Ұлы Дала елі» (Страна Великой Степи) к 25-летию Независимости РК
89. Памятник Маншук Маметовой
90. Монумент «Қазақ еліне мын алғыс!»
91. Монумент «Стена мира»
92. Памятник Первому Президенту
93. Памятник «Ұш арыс»
94. Памятник Жумабеку Ташенову
95. Памятник Талгату Бегельдинову
96. Памятник Канышу Сатпаеву
97. Памятник Дине Нурпеисовой
98. Памятник Жаксылыку Ушкempiрову
99. Памятник лидерам движения «Алаш»
100. Памятник Курмангазы
- 100.а Мемориал «Алтын жүрек»







ЭКСПЛИКАЦИЯ:

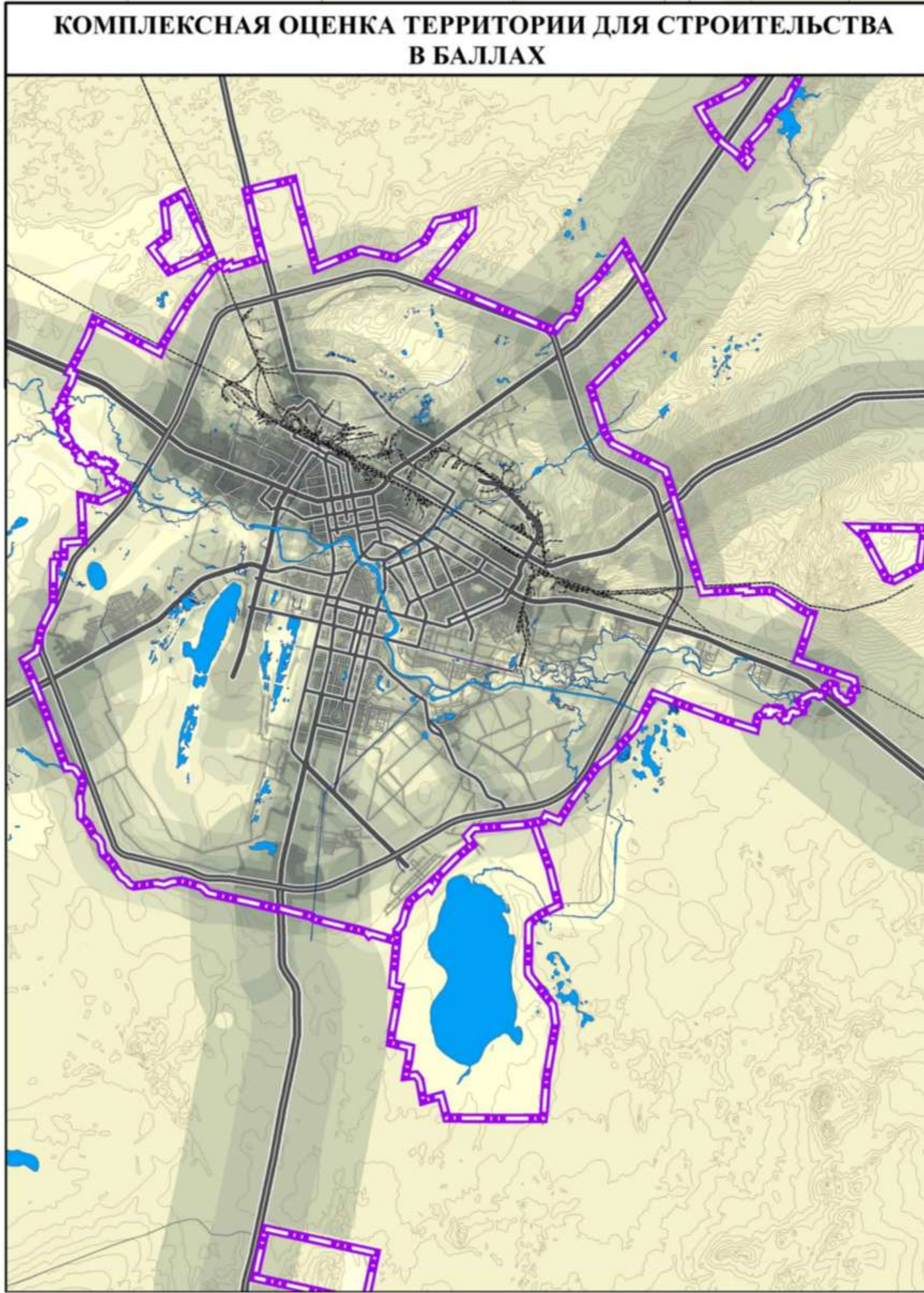
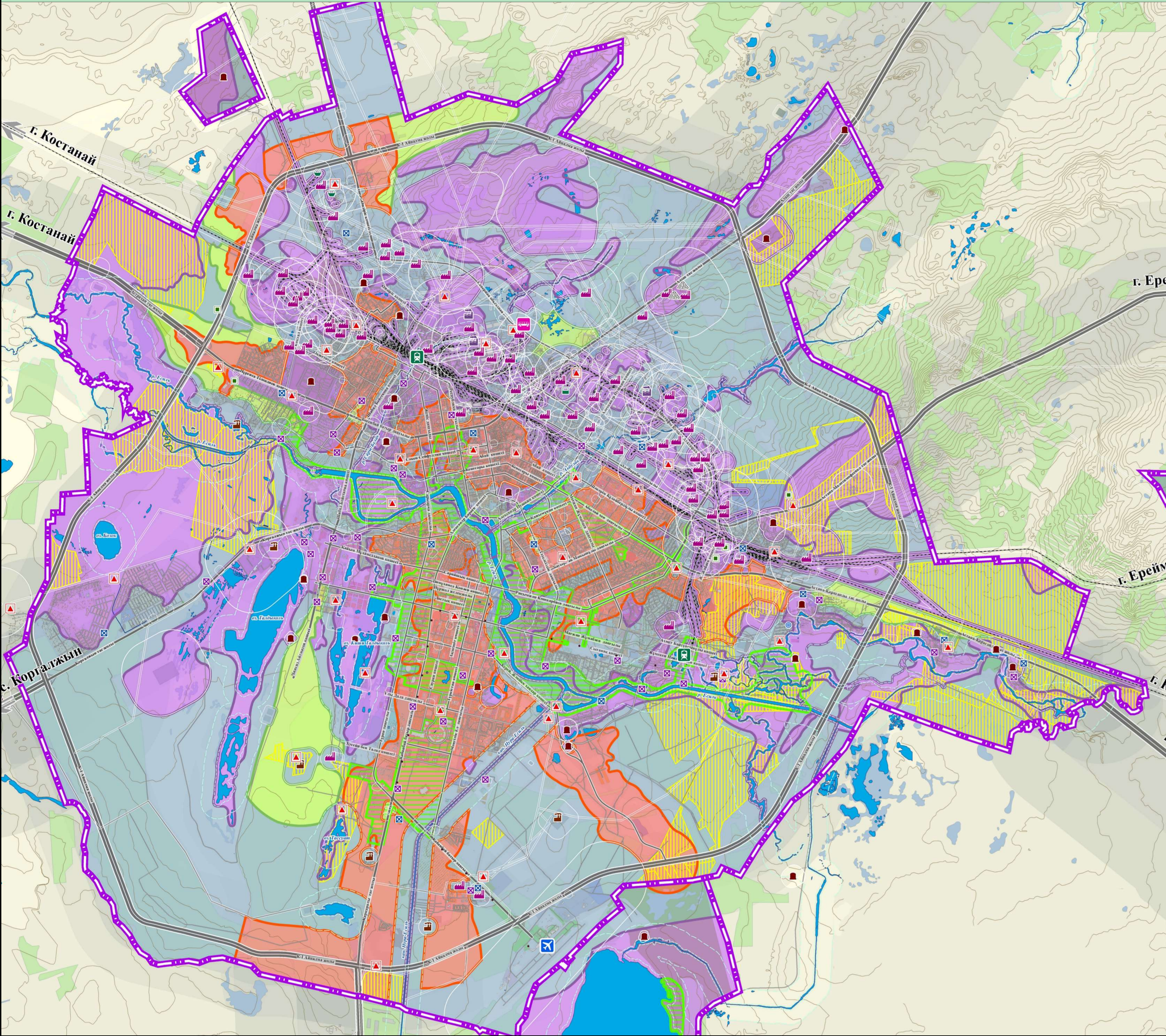
№ п/п	Расположение	Религия	Период захоронения	Площадь, га
район Алматы				
1	поселок Интернациональный	Мусульманское	1950-1970 гг.	0,45
2	поселок Интернациональный	Мусульманское	1994-по н.в.	1,4
3	поселок Интернациональный	Христианское	1975-по н.в.	1,1
4	поселок Куйгенжар	Мусульманское и христианское	1950-по н.в.	1,5
5	поселок Мичурино	Христианское	1970-по н.в.	0,4
6	поселок Мичурино	Мусульманское	-60 г.	0,85
7	ЖМ Железнодорожный	Мусульманское	1960-по н.в.	5,0
8	ЖМ Железнодорожный	Христианское	1960-по н.в.	1,38
9	поселок Жибек Жолы	Мусульманское	-	5,0
10	район гольф-клуба	Мусульманское	-	0,2
район Байқоңыр				
11	Объездная дорога Кокшетау - Костанай	Мусульманское и христианское	-	460,0
12	Шоссе Ондырис	Мусульманское	-	0,4
13	Ул. Ақсу-Жабағалы	Мусульманское	-	0,2
14	Мкр. Жастар	Мусульманское	1825-1962 гг.	15,63
15	Шоссе Алаш	Мусульманское	-	5,4
16	поселок Коянды	Мусульманское	1998-по н.в.	5,0
район Сарыарқа				
17	Центральное кладбище (пр. Тлендиева)	Мусульманское и христианское	1959-по н.в.	134,0
18	Ул. Затаевича	Мусульманское	1940-1969 гг.	1,2
19	район рынка «Эталон»	Мусульманское	-70 г.	0,5
район Нұра				
20	район озера Талдықоль	Мусульманское	-	0,62
21	район озера Талдықоль	Мусульманское	-	0,33
22	район озера Талдықоль	Мусульманское	1920-1970 гг.	0,44
23	район озера Талдықоль	Мусульманское	-70 г.	0,77
район Есіл				
24	поселок Тельмана	Мусульманское	2000-2018 гг.	1,99
25	поселок Заречный	Христианское	1970-1971 гг.	0,2
26	поселок Тельмана	Христианское	1970-по н.в.	0,8
27	район озера Майбалык	Мусульманское	-	1,79
28	район озера Майбалык	Мусульманское	-	6,35
29	Пантеон		н.в.	5,0
Общая площадь				657,9
Всего 29: действующих кладбищ - 12, не действующих - 17				
мусульманских кладбищ - 21, христианских - 5, смешанных - 3				
Проектируемое				
30	Новое кладбище, район Байқоңыр, ш.Алаш			390,0

УСЛОВНЫЕ ОБОЗНАЧЕНИЯ:

- граница города
- границы административных районов
- 22 номер экспликации
- территории действующих кладбищ
- территории недействующих кладбищ
- территория нового кладбища
- санитарно-защитная зона кладбища





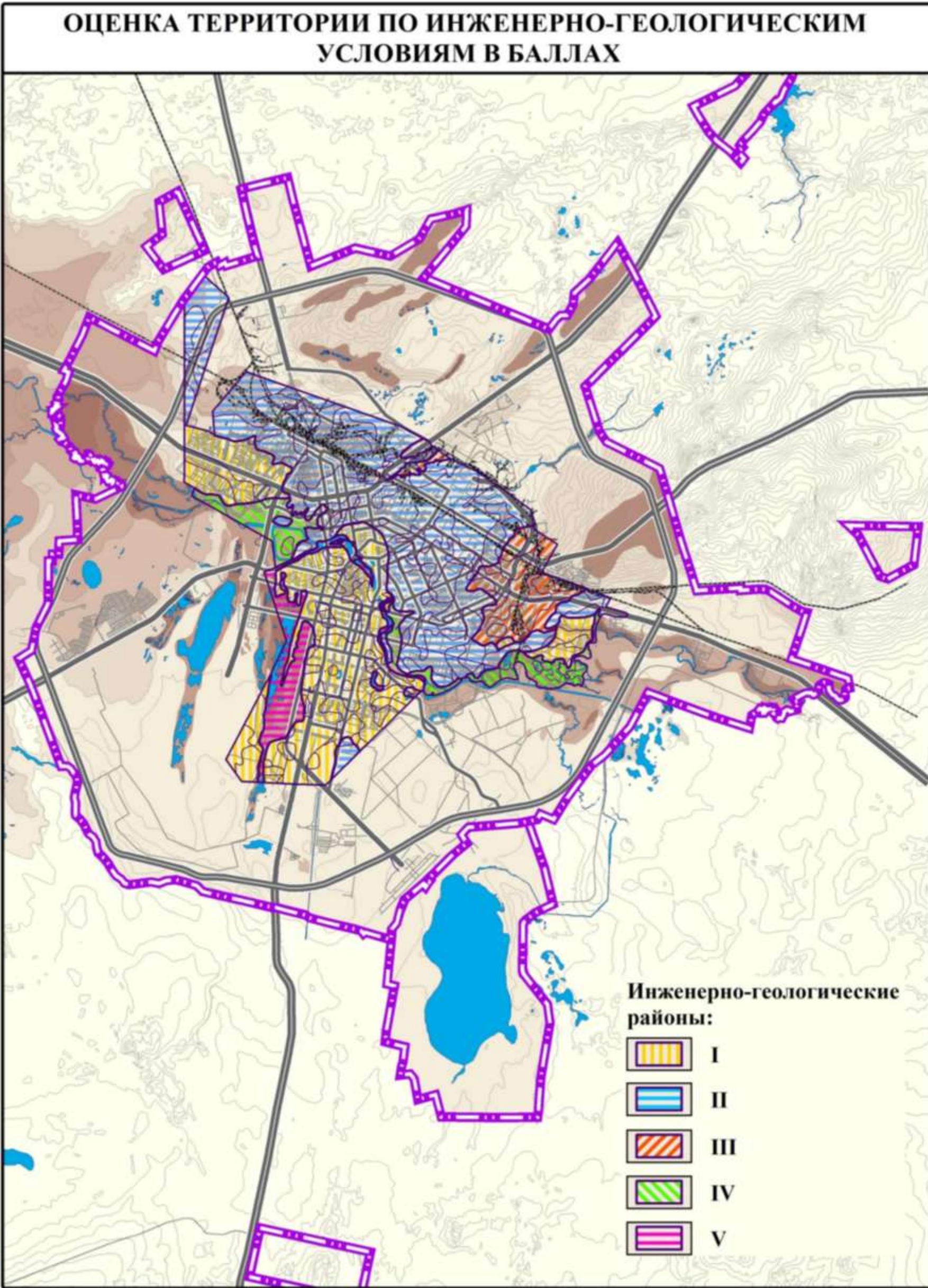
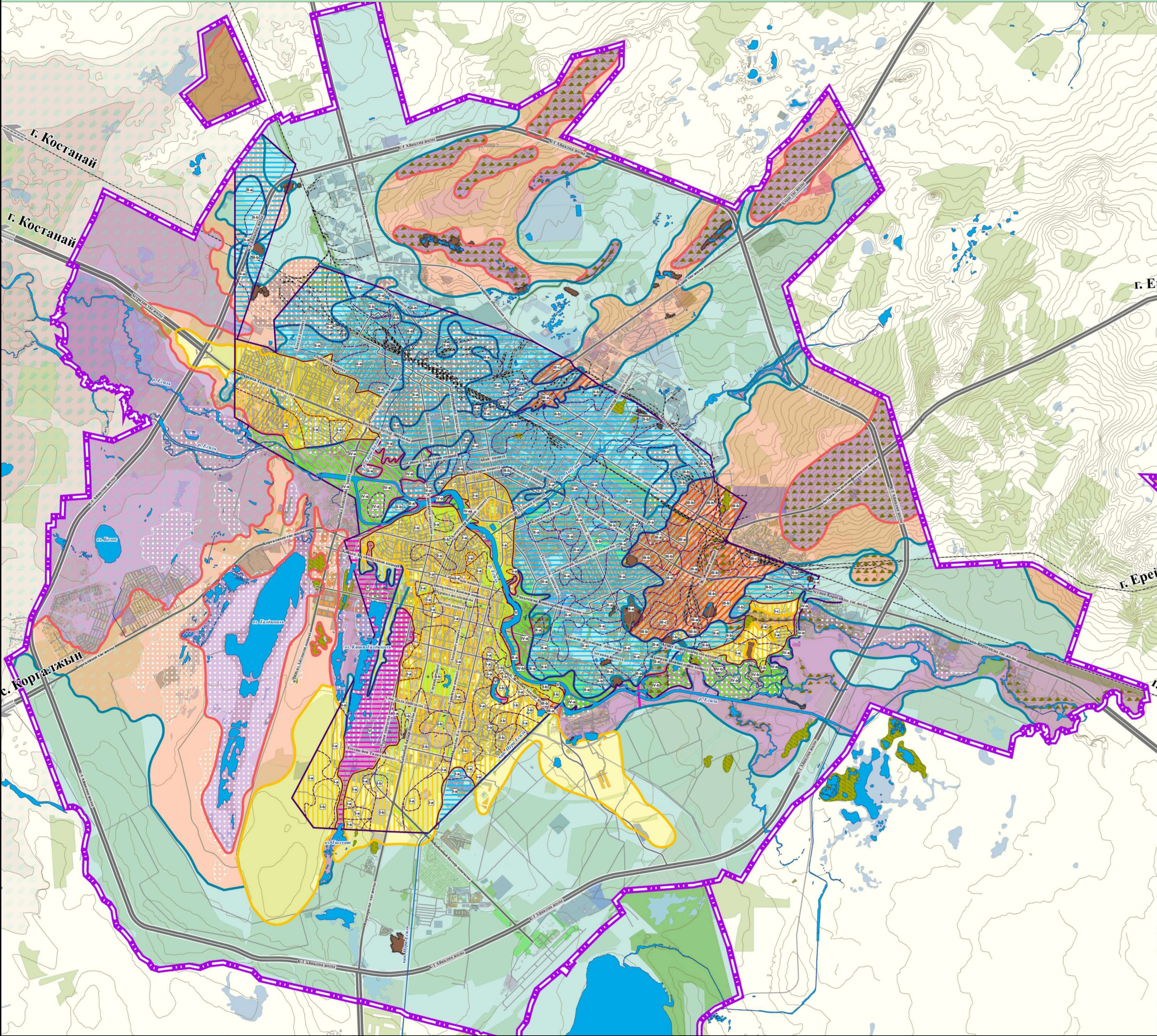


Комплексная оценка территории	
оценка территории в баллах	факторы
80 -100 баллов	- инженерно-геологические условия; - наличие транспортной инфраструктуры; - наличие инженерной инфраструктуры; - наличие территорий с планировочными ограничениями (санитарно-защитные зоны, водоохранные зоны и полосы, охранные зоны); - экологические условия; - зона шумового загрязнения аэропорта
60 -80 баллов	
40 -60 баллов	
20 - 40 баллов	
0 - 20 баллов	
	- парки, скверы, водоемы; - наличие транспортной инфраструктуры; - наличие туристической и рекреационной инфраструктуры

оценка территории по благоприятности	
Территории благоприятные для строительства	
Территории относительно благоприятные для строительства	
Территории ограниченно благоприятные для строительства	
Территории неблагоприятные для строительства	
Территории благоприятные для рекреации	

УСЛОВНЫЕ ОБОЗНАЧЕНИЯ	
граница города	скважина
аэропорт	промышленные предприятия (I, II кл. опасности)
ж. д. вокзал	полигон ТБО
автовокзал	Пантеон
ЭП	кладбище
ТЭЦ (№ 1, 2, 3)	водоохранный полигон и водоохранная зона
ГРП	санитарно-защитные зоны
газонакопительная станция	сельскохозяйственные угодья
котельная	



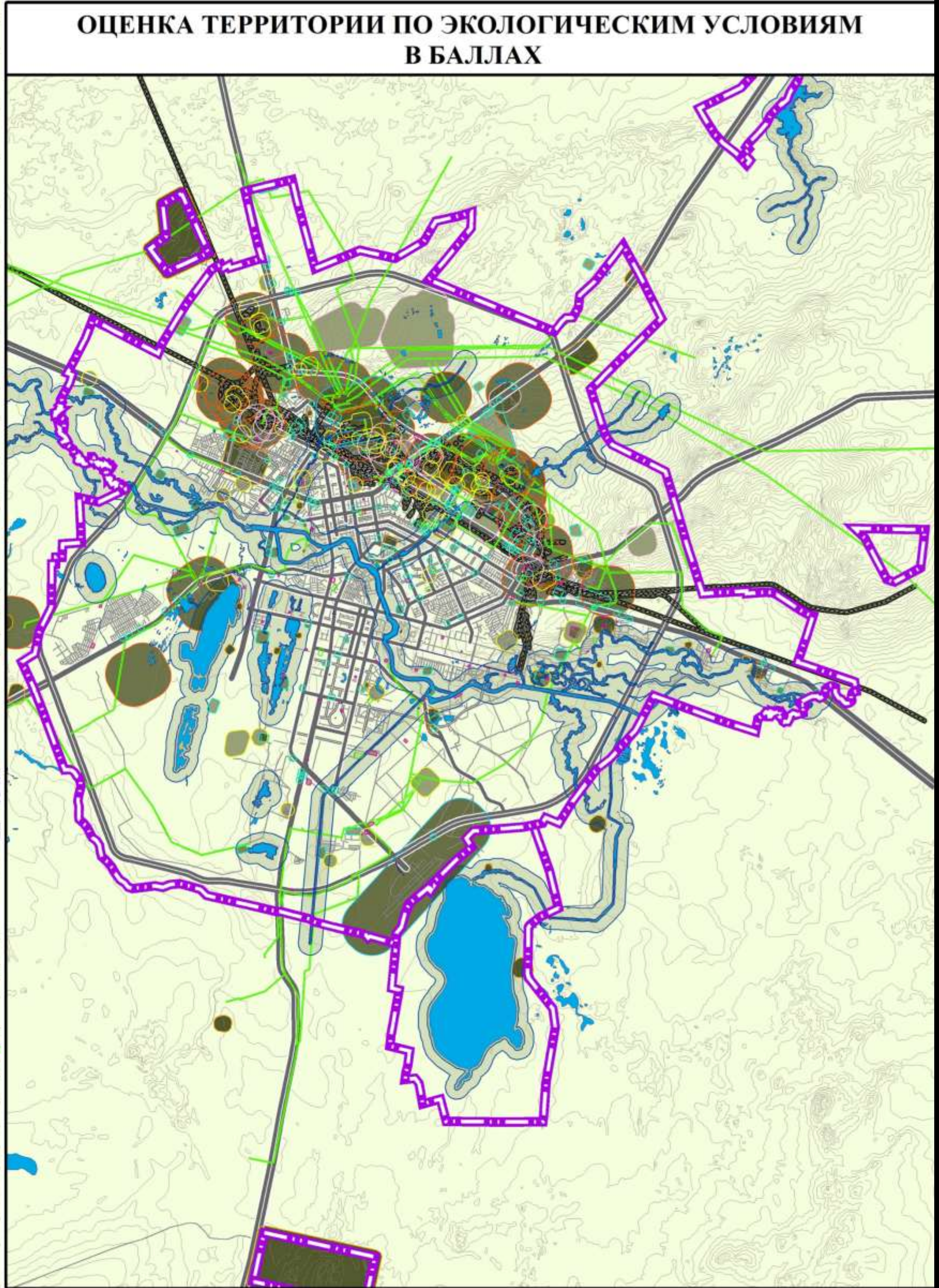
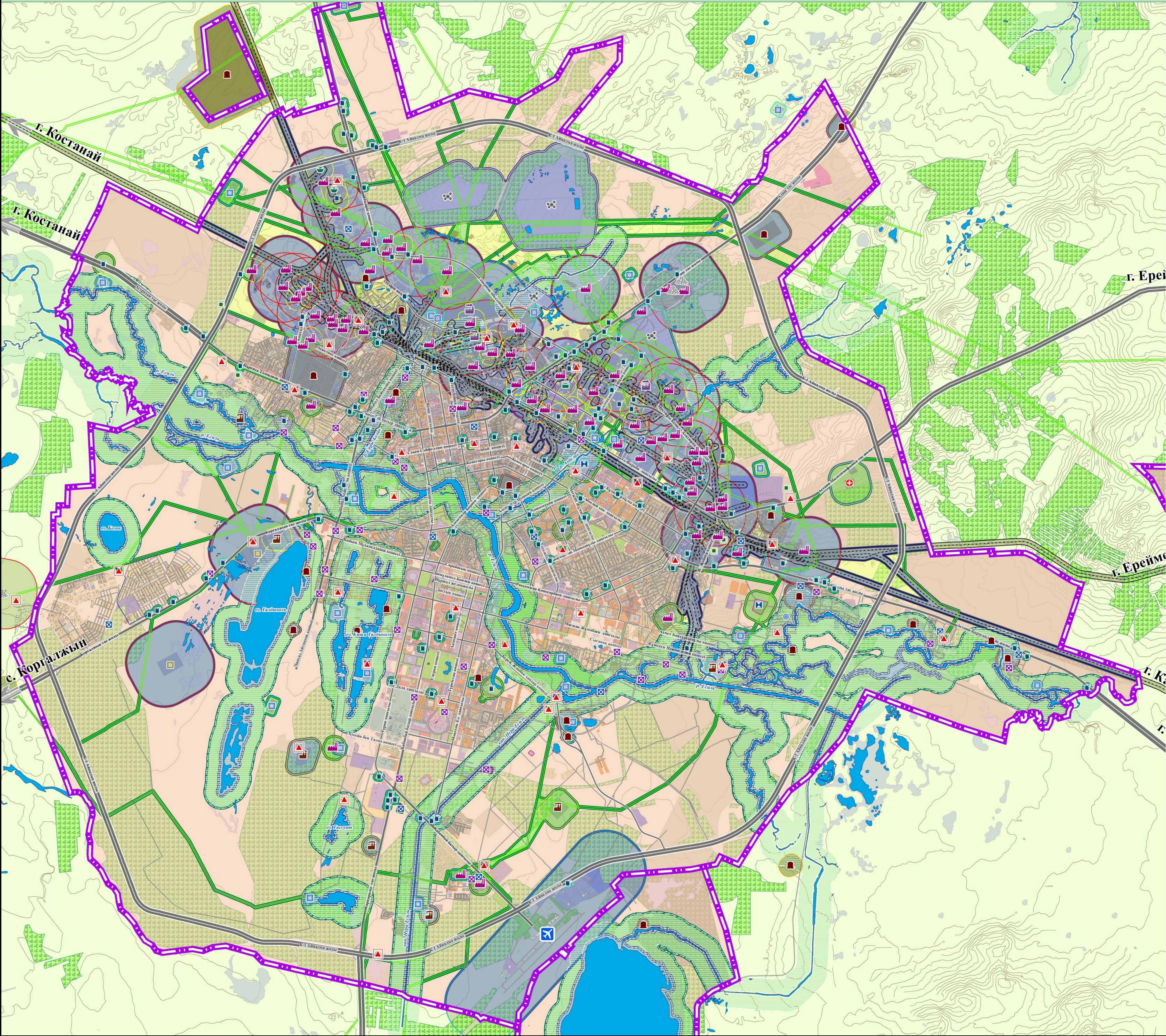


Оценка территории по инженерно-геологическим условиям*	
оценка территории в баллах	факторы
80 - 100 баллов	- грунтовые условия - уровень грунтовых вод - проявление опасных геологических процессов (крутые склоны, заболачивание, затопление паводковыми водами и т. п.)
60 - 80 баллов	
40 - 60 баллов	
20 - 40 баллов	
0 - 20 баллов	

оценка территории по благоприятности	
Территории благоприятные по инженерно-геологическим условиям	
Территории относительно благоприятные по инженерно-геологическим условиям	
Территории ограниченно благоприятные по инженерно-геологическим условиям	
Территории неблагоприятные по инженерно-геологическим условиям	

- УСЛОВНЫЕ ОБОЗНАЧЕНИЯ
- граница города
  - Инженерно-геологические районы:
    - I
    - II
    - III
    - IV
    - V
  - территории с уровнем грунтовых вод < 2.0 м
  - заболоченные территории
  - территории с риском затопления паводковыми водами (ниже отм. 344.00)
  - территории с крутыми склонами (>15%), мелкосопочник
  - ямы, карьеры



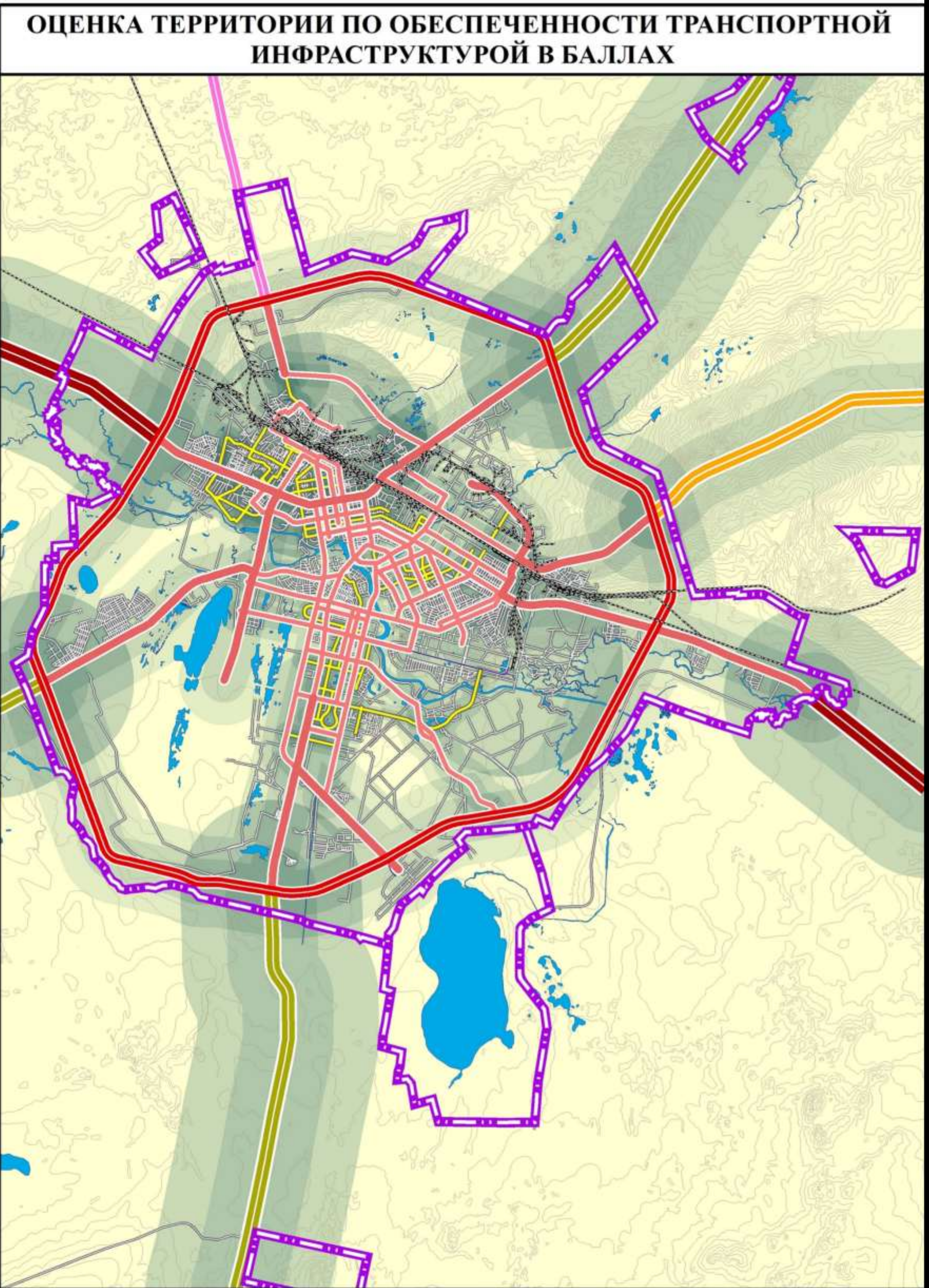
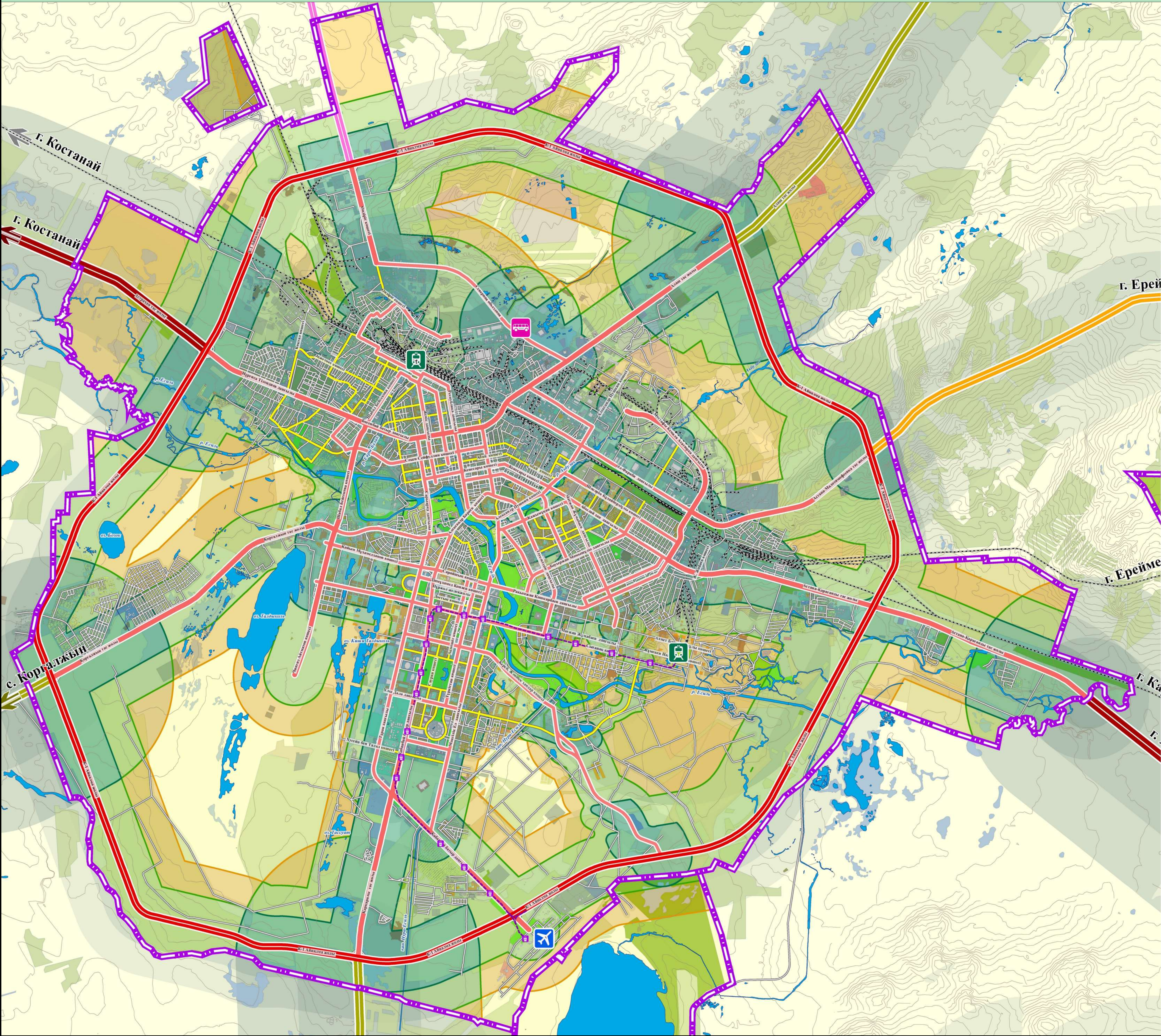


Оценка территории по экологическим условиям	
оценка территории в баллах	факторы
80 - 100 баллов	- санитарно-защитные зоны - водоохранные полосы - водоохранные зоны
60 - 80 баллов	
40 - 60 баллов	
20 - 40 баллов	
0 - 20 баллов	

оценка территории по благоприятности	
Территории благоприятные по экологическим условиям	
Территории относительно благоприятные по экологическим условиям	
Территории ограниченно благоприятные по экологическим условиям	
Территории неблагоприятные по экологическим условиям	

УСЛОВНЫЕ ОБОЗНАЧЕНИЯ	
граница города	НФС
аэропорт	ЭП
кладбище	скважина
Пантеон	Городской центр
промышленные предприятия (I, II кл. опасности)	фтизиопульмонологии
полигон ТБО	водоохрannая полоса (35 м)
золоотвал	водоохрannая зона (500 м)
ТЭЦ (№ 1, 2, 3)	СЗЗ 15 - 30 м (ВНС, КНС, ПС)
котельная	СЗЗ 50 м (ВЛ, скважины, объекты V кл. опасности)
объекты транспорта	СЗЗ 100 м (очистные сооружения, объекты IV кл. опасности)
ВНС	СЗЗ ж. д. (100 м)
КОС (№ 1, 2)	СЗЗ 300 м (ПГУ, котельные, объекты III кл. опасности)
ОС ливневой канализации	СЗЗ 500 м (золоотвал, объекты II кл. опасности)
ГРП	СЗЗ 1000 м (КОС, ТЭЦ, объекты I кл. опасности)
КНС	СЗЗ от воздушного транспорта (550x1800 м)
ГНС	СЗЗ кладбищ (300 м)
ГНС (проект.)	зелень специального назначения
	природно-ландшафтные территории





ОЦЕНКА ТЕРРИТОРИИ ПО ОБЕСПЕЧЕННОСТИ ТРАНСПОРТНОЙ ИНФРАСТРУКТУРОЙ В БАЛЛАХ	
оценка территории в баллах	факторы
80 -100 баллов	- степень удаленности от транспортных коммуникаций: - автовокзала (2000 м), - железнодорожных вокзалов (5000 м), - дороги международного, республиканского значения (2000 м, 4000 м), - дороги областного, районного значения (1500 м, 3000 м), - магистральной дороги скоростного непрерывного движения (1000 м, 2000 м) - магистральных улиц общегородского значения (500 м, 1000 м), - второстепенных улиц и дорог (250 м, 500 м)
60 -80 баллов	
40 -60 баллов	
20 - 40 баллов	
0 - 20 баллов	

ОЦЕНКА ТЕРРИТОРИИ ПО БЛАГОПРИЯТНОСТИ	
Территория благоприятные по обеспеченности транспортной инфраструктурой	
Территории относительно благоприятные по обеспеченности транспортной инфраструктурой	
Территории ограниченно благоприятные по обеспеченности транспортной инфраструктурой	
Территории неблагоприятные по обеспеченности транспортной инфраструктурой	

УСЛОВНЫЕ ОБОЗНАЧЕНИЯ	
	граница города
	аэропорт
	ж. д. вокзал
	автовокзал
	станция ЛРТ
	железная дорога
	дороги международного значения
	дороги республиканского значения
	дороги областного значения
	дороги районного значения
	автобан
	магистральная дорога скоростного непрерывного движения
	магистральные улицы общегородского значения
	второстепенные городские улицы
	ЛРТ
	местные улицы и проезды